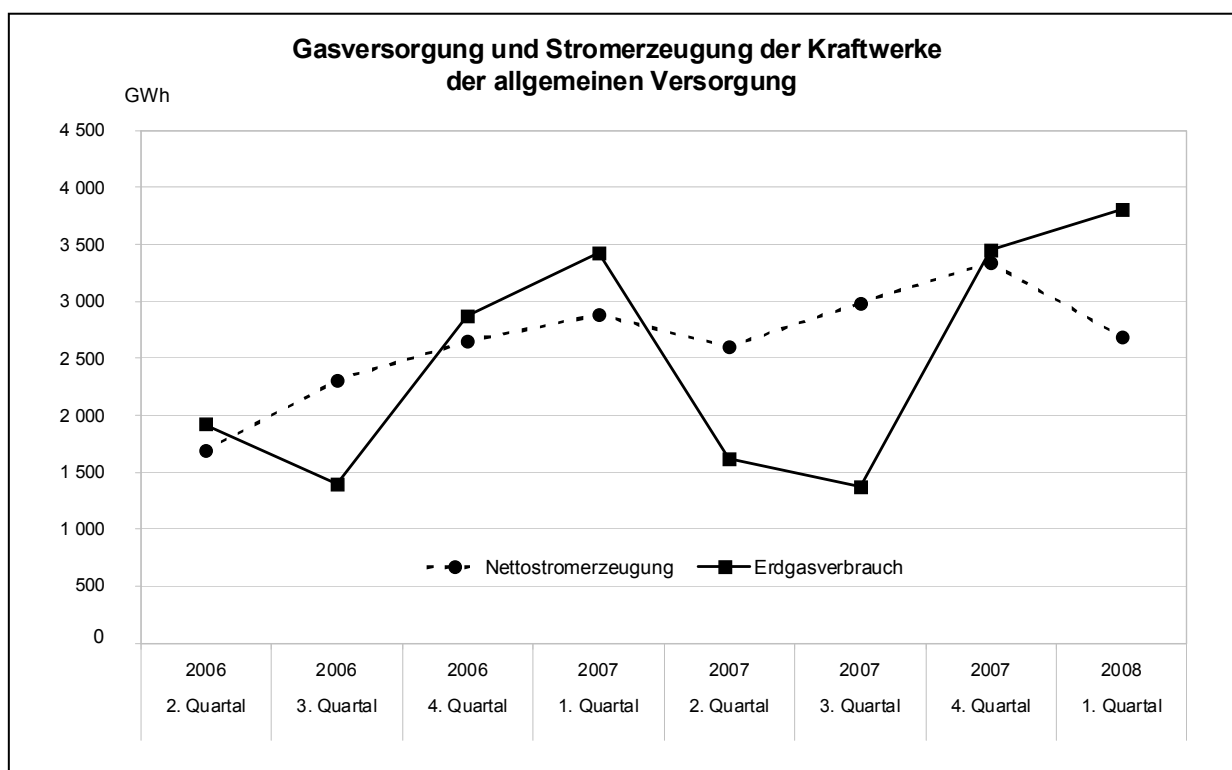


Öffentliche Elektrizitäts- und Gasversorgung 1. Quartal 2008



Ausgegeben im Juni 2008

Einzelpreis: 2,00 EUR

© Statistisches Amt Saarland, Saarbrücken, 2008.

Für nichtgewerbliche Zwecke sind Vervielfältigung und unentgeltliche Verbreitung, auch auszugsweise, mit Quellenangabe gestattet. Die Verbreitung, auch auszugsweise, über elektronische Systeme/Datenträger bedarf der vorherigen Zustimmung. Alle übrigen Rechte bleiben vorbehalten.

Herausgeber: Statistisches Amt Saarland, Virchowstraße 7, 66119 Saarbrücken, Postfach 10 30 44, 66030 Saarbrücken
 Telefon: (0681) 501 5925 - Fax: (0681) 501 5915 - E-Mail: statistik@lzd.saarland.de - Internet: <http://www.statistik.saarland.de>

**Öffentliche Elektrizitäts- und Gasversorgung
1. Quartal 2008**

Merkmal	1. Quartal	4. Quartal	1. Quartal	Januar bis Dezember		Veränderung		
	2008	2007	2007	2007	2006	1. Quartal 2008 gegen 1. Quartal 2007	1. Quartal 2008 gegen 4. Quartal 2007	1. - 4. Quartal 2007 gegen 1. - 4. Quartal 2006
	MWh					%		

Stromerzeugung der Kraftwerke der allgemeinen Versorgung

Bruttostromerzeugung	2 916 033	3 612 006	3 129 215	12 802 577	10 711 458	- 6,8	- 19,3	+ 19,5
davon aus								
Wasserkraft	25 879	15 319	27 258	73 621	63 394	- 5,1	+ 68,9	+ 16,1
Windkraft	49 619	36 279	35 863	119 882	84 787	+ 38,4	+ 36,8	+ 41,4
übrigen erneuerbaren Energien ¹⁾	5 005	3 845	-	17 775	9 571	X	+ 30,2	+ 85,7
Wärmekraft	2 777 617	3 500 572	2 998 419	12 363 873	10 302 553	- 7,4	- 20,7	+ 20,0
davon aus								
Steinkohlen	2 526 885	3 254 022	2 760 925	11 350 199	9 377 238	- 8,5	- 22,3	+ 21,0
sonstigen Braunkohlenprodukten	-	1 956	4 843	9 603	13 863	- 100,0	- 100,0	- 30,7
Heizöl, Dieselkraftstoff	14 194	22 890	13 366	65 984	49 598	+ 6,2	- 38,0	+ 33,0
Erdgas, Erdölgas	130 481	99 047	76 124	380 117	323 728	+ 71,4	+ 31,7	+ 17,4
übrigen hergestellten Gasen ²⁾	106 057	122 657	143 161	557 970	538 126	- 25,9	- 13,5	+ 3,7
sonstigen Energieträgern ³⁾	57 913	55 991	67 675	227 426	251 153	- 14,4	+ 3,4	- 9,4
Eigenverbrauch	231 273	268 411	244 239	981 412	855 392	- 5,3	- 13,8	+ 14,7
Netto-Stromerzeugung	2 684 760	3 343 595	2 884 976	11 821 165	9 856 066	- 6,9	- 19,7	+ 19,9
davon aus								
Wasserkraft	25 559	15 021	26 921	72 539	61 737	- 5,1	+ 70,2	+ 17,5
Windkraft	49 613	36 276	35 860	119 870	84 766	+ 38,4	+ 36,8	+ 41,4
übrigen erneuerbaren Energien ¹⁾	4 523	3 496	-	16 085	8 763	X	+ 29,4	+ 83,6
Wärmekraft	2 561 018	3 246 762	2 769 019	11 439 516	9 501 981	- 7,5	- 21,1	+ 20,4
sonstigen Energieträgern ³⁾	44 047	42 040	53 176	173 155	198 819	- 17,2	+ 4,8	- 12,9

Öffentliche Gasversorgung

Erdgasverbrauch	3 811 697	3 450 800	3 432 520	10 024 820	10 625 935	+ 11,0	+ 10,5	- 5,7
------------------------	------------------	------------------	------------------	-------------------	-------------------	---------------	---------------	--------------

1) Holz, Stroh, Klär-, Deponiegas u.Ä. 2) Grubenmethan-, Kokereigas. 3) Klärschlamm, Abfall, sonstige.