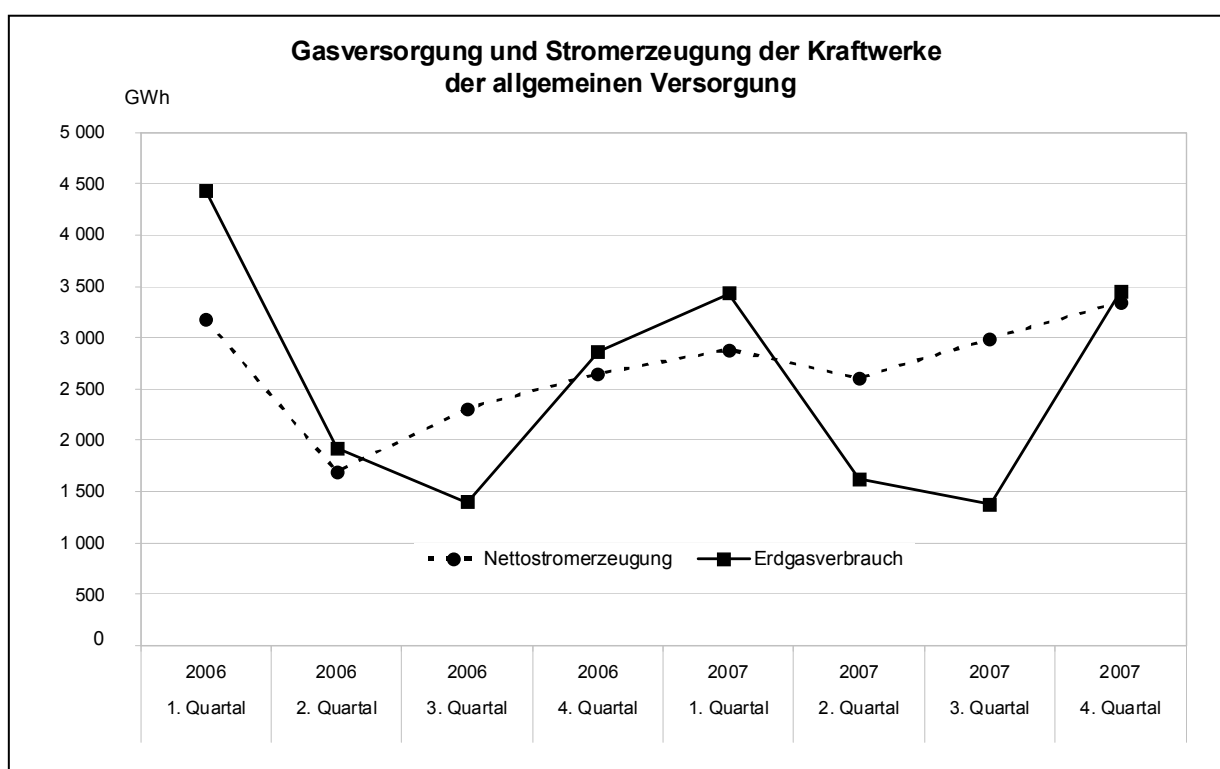


Öffentliche Elektrizitäts- und Gasversorgung 4. Quartal 2007



Ausgegeben im März 2008

Einzelpreis: 2,00 EUR

© Statistisches Amt Saarland, Saarbrücken, 2008.

Für nichtgewerbliche Zwecke sind Vervielfältigung und unentgeltliche Verbreitung, auch auszugsweise, mit Quellenangabe gestattet. Die Verbreitung, auch auszugsweise, über elektronische Systeme/Datenträger bedarf der vorherigen Zustimmung. Alle übrigen Rechte bleiben vorbehalten.

Herausgeber: Statistisches Amt Saarland, Virchowstraße 7, 66119 Saarbrücken, Postfach 10 30 44, 66030 Saarbrücken
 Telefon: (0681) 501 5925 - Fax: (0681) 501 5915 - E-Mail: statistik@lzd.saarland.de - Internet: <http://www.statistik.saarland.de>

**Öffentliche Elektrizitäts- und Gasversorgung
4. Quartal 2007**

Merkmal	4. Quartal	3. Quartal	4. Quartal	Januar bis Dezember		Veränderung		
	2007	2007	2006	2007	2006	4. Quartal 2007 gegen 4. Quartal 2006	4. Quartal 2007 gegen 3. Quartal 2007	1. - 4. Quartal 2007 gegen 1. - 4. Quartal 2006
	MWh					%		

Stromerzeugung der Kraftwerke der allgemeinen Versorgung

Bruttostromerzeugung	3 612 006	3 239 004	2 879 549	12 802 577	10 711 458	+ 25,4	+ 11,5	+ 19,5
davon aus								
Wasserkraft	15 319	14 387	21 298	73 621	63 394	- 28,1	+ 6,5	+ 16,1
Windkraft	36 279	22 740	29 289	119 882	84 787	+ 23,9	+ 59,5	+ 41,4
übrigen erneuerbaren Energien ¹⁾	3 845	5 628	2 296	17 775	9 571	+ 67,5	- 31,7	+ 85,7
Wärmekraft	3 500 572	3 134 488	2 765 309	12 363 873	10 302 553	+ 26,6	+ 11,7	+ 20,0
davon aus								
Steinkohlen	3 254 022	2 868 069	2 519 426	11 350 199	9 377 238	+ 29,2	+ 13,5	+ 21,0
sonstigen Braunkohlenprodukten	1 956	750	863	9 603	13 863	+ 126,7	+ 160,8	- 30,7
Heizöl, Dieselkraftstoff	22 890	15 217	12 564	65 984	49 598	+ 82,2	+ 50,4	+ 33,0
Erdgas, Erdölgas	99 047	104 043	75 308	380 117	323 728	+ 31,5	- 4,8	+ 17,4
übrigen hergestellten Gasen ²⁾	122 657	146 409	157 148	557 970	538 126	- 21,9	- 16,2	+ 3,7
sonstigen Energieträgern ³⁾	55 991	61 761	61 357	227 426	251 153	- 8,7	- 9,3	- 9,4
Eigenverbrauch	268 411	249 205	229 868	981 412	855 392	+ 16,8	+ 7,7	+ 14,7
Netto-Stromerzeugung	3 343 595	2 989 799	2 649 681	11 821 165	9 856 066	+ 26,2	+ 11,8	+ 19,9
davon aus								
Wasserkraft	15 021	14 179	20 999	72 539	61 737	- 28,5	+ 5,9	+ 17,5
Windkraft	36 276	22 737	29 286	119 870	84 766	+ 23,9	+ 59,5	+ 41,4
übrigen erneuerbaren Energien ¹⁾	3 496	5 104	2 104	16 085	8 763	+ 66,2	- 31,5	+ 83,6
Wärmekraft	3 246 762	2 901 270	2 548 587	11 439 516	9 501 981	+ 27,4	+ 11,9	+ 20,4
sonstigen Energieträgern ³⁾	42 040	46 509	48 705	173 155	198 819	- 13,7	- 9,6	- 12,9

Öffentliche Gasversorgung

Erdgasverbrauch	3 450 800	1 517 104	2 869 630	10 024 820	10 625 935	+ 20,3	+ 127,5	- 5,7
------------------------	------------------	------------------	------------------	-------------------	-------------------	---------------	----------------	--------------

1) Holz, Stroh, Klär-, Deponiegas u.Ä. 2) Grubenmethan-, Kokereigas. 3) Klärschlamm, Abfall, sonstige.