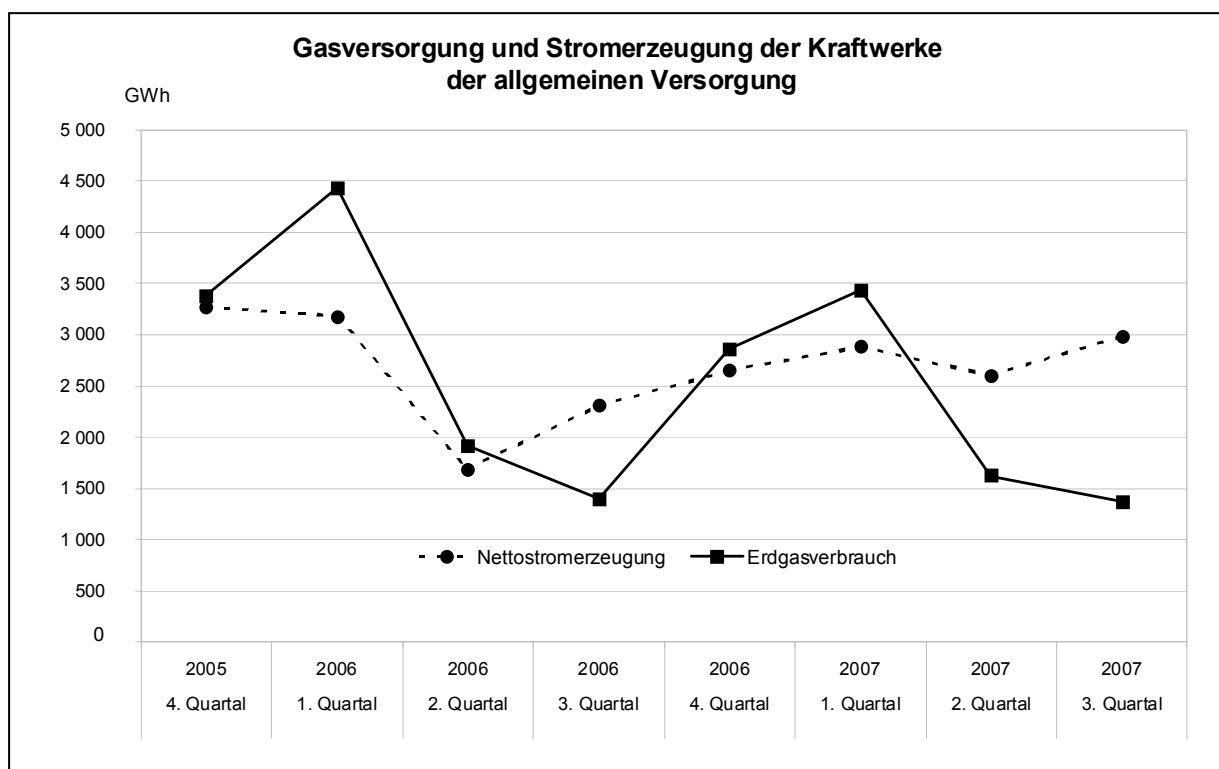


## Öffentliche Elektrizitäts- und Gasversorgung 3. Quartal 2007



Ausgegeben im Dezember 2007

Einzelpreis: 2,00 EUR

© Statistisches Amt Saarland, Saarbrücken, 2007.

Für nichtgewerbliche Zwecke sind Vervielfältigung und unentgeltliche Verbreitung, auch auszugsweise, mit Quellenangabe gestattet. Die Verbreitung, auch auszugsweise, über elektronische Systeme/Datenträger bedarf der vorherigen Zustimmung. Alle übrigen Rechte bleiben vorbehalten.

Herausgeber: Statistisches Amt Saarland, Virchowstraße 7, 66119 Saarbrücken, Postfach 10 30 44, 66030 Saarbrücken  
 Telefon: (0681) 501 5927 - Fax: (0681) 501 5921 - E-Mail: statistik@lzd.saarland.de - Internet: <http://www.statistik.saarland.de>

**Öffentliche Elektrizitäts- und Gasversorgung  
3. Quartal 2007**

Merkmal	3. Quartal	2. Quartal	3. Quartal	Januar bis September		Veränderung		
	2007	2007	2006	2007	2006	3. Quartal 2007 gegen 3. Quartal 2006	3. Quartal 2007 gegen 2. Quartal 2007	1. - 3. Quartal 2007 gegen 1. - 3. Quartal 2006
	MWh					%		

**Stromerzeugung der Kraftwerke der allgemeinen Versorgung**

<b>Bruttostromerzeugung</b>	<b>3 239 004</b>	<b>2 822 352</b>	<b>2 514 854</b>	<b>9 190 571</b>	<b>7 831 909</b>	<b>+ 28,8</b>	<b>+ 14,8</b>	<b>+ 17,3</b>
davon aus								
Wasserkraft	14 387	16 657	6 404	58 302	42 096	+ 124,7	- 13,6	+ 38,5
Windkraft	22 740	25 000	12 856	83 603	55 498	+ 76,9	- 9,0	+ 50,6
übrigen erneuerbaren Energien <sup>1)</sup>	5 628	8 302	1 933	13 930	7 275	+ 191,2	- 32,2	+ 91,5
Wärmekraft	3 134 488	2 730 394	2 428 723	8 863 301	7 537 244	+ 29,1	+ 14,8	+ 17,6
davon aus								
Steinkohlen	2 868 069	2 467 183	2 168 362	8 096 177	6 857 812	+ 32,3	+ 16,2	+ 18,1
sonstigen Braunkohlenprodukten	750	2 054	2 247	7 647	13 000	- 66,6	- 63,5	- 41,2
Heizöl, Dieselkraftstoff	15 217	14 511	13 328	43 094	37 034	+ 14,2	+ 4,9	+ 16,4
Erdgas, Erdölgas	104 043	100 903	110 350	281 070	248 420	- 5,7	+ 3,1	+ 13,1
übrigen hergestellten Gasen <sup>2)</sup>	146 409	145 743	134 436	435 313	380 978	+ 8,9	+ 0,5	+ 14,3
sonstigen Energieträgern <sup>3)</sup>	61 761	41 999	64 938	171 435	189 796	- 4,9	+ 47,1	- 9,7
Eigenverbrauch	249 205	219 557	204 894	713 001	625 524	+ 21,6	+ 13,5	+ 14,0
<b>Netto-Stromerzeugung</b>	<b>2 989 799</b>	<b>2 602 795</b>	<b>2 309 960</b>	<b>8 477 570</b>	<b>7 206 385</b>	<b>+ 29,4</b>	<b>+ 14,9</b>	<b>+ 17,6</b>
davon aus								
Wasserkraft	14 179	16 418	6 257	57 518	40 738	+ 126,6	- 13,6	+ 41,2
Windkraft	22 737	24 997	12 849	83 594	55 480	+ 77,0	- 9,0	+ 50,7
übrigen erneuerbaren Energien <sup>1)</sup>	5 104	7 485	1 776	12 589	6 659	+ 187,4	- 31,8	+ 89,1
Wärmekraft	2 901 270	2 522 465	2 239 085	8 192 754	6 953 394	+ 29,6	+ 15,0	+ 17,8
sonstigen Energieträgern <sup>3)</sup>	46 509	31 430	49 993	131 115	150 114	- 7,0	+ 48,0	- 12,7

**Öffentliche Gasversorgung**

<b>Erdgasverbrauch</b>	<b>1 370 957</b>	<b>1 624 396</b>	<b>1 397 282</b>	<b>7 434 120</b>	<b>7 756 306</b>	<b>- 1,9</b>	<b>- 15,6</b>	<b>- 4,2</b>
------------------------	------------------	------------------	------------------	------------------	------------------	--------------	---------------	--------------

1) Holz, Stroh, Klär-, Deponiegas u.Ä. 2) Grubenmethan-, Kokereigas. 3) Klärschlamm, Abfall, sonstige.