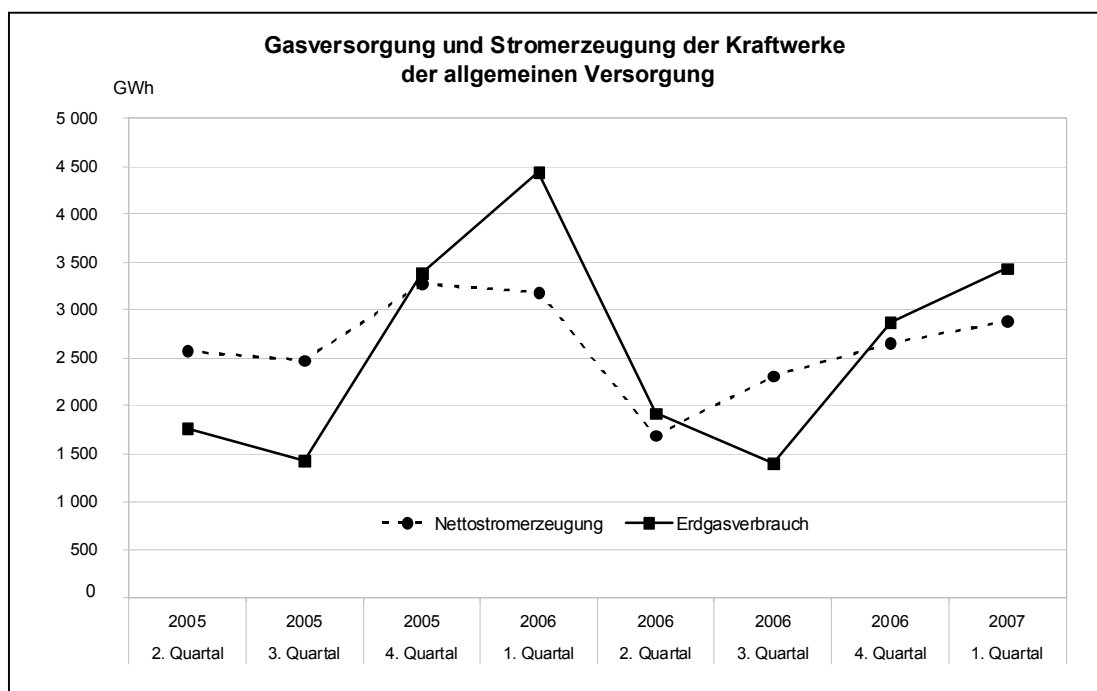


Öffentliche Elektrizitäts- und Gasversorgung 1. Quartal 2007



Ausgegeben im Juli 2007

Einzelpreis: 2,00 EUR

© Statistisches Amt Saarland, Saarbrücken, 2007.

Für nichtgewerbliche Zwecke sind Vervielfältigung und unentgeltliche Verbreitung, auch auszugsweise, mit Quellenangabe gestattet. Die Verbreitung, auch auszugsweise, über elektronische Systeme/Datenträger bedarf der vorherigen Zustimmung. Alle übrigen Rechte bleiben vorbehalten.

Herausgeber: Statistisches Amt Saarland, Virchowstraße 7, 66119 Saarbrücken, Postfach 10 30 44, 66030 Saarbrücken
 Telefon: (0681) 501 5927 - Fax: (0681) 501 5921 - E-Mail: statistik@lzd.saarland.de - Internet: <http://www.statistik.saarland.de>

**Öffentliche Elektrizitäts- und Gasversorgung
1. Quartal 2007**

Merkmal	1. Quartal	4. Quartal	1. Quartal	Januar bis Dezember		Veränderung		
	2007	2006	2006	2006	2005	1. Quartal 2007 gegen 1. Quartal 2006	1. Quartal 2007 gegen 4. Quartal 2006	1. - 4. Quartal 2006 gegen 1. - 4. Quartal 2005
	MWh					%		

Stromerzeugung der Kraftwerke der allgemeinen Versorgung

Bruttostromerzeugung	3 129 215	2 879 549	3 459 823	10 711 458	12 510 669	- 9,6	+ 8,7	- 14,4
davon aus								
Wasserkraft	27 258	21 298	19 819	63 394	51 123	+ 37,5	+ 28,0	+ 24,0
Windkraft	35 863	29 289	24 793	84 787	67 372	+ 44,6	+ 22,4	+ 25,8
übrigen erneuerbaren Energien ¹⁾	-	2 296	3 653	9 571	32 449	- 100,0	- 100,0	- 70,5
Wärmekraft	2 998 419	2 765 309	3 357 405	10 302 553	12 117 308	- 10,7	+ 8,4	- 15,0
davon aus								
Steinkohlen	2 760 925	2 519 426	3 138 046	9 377 238	11 463 662	- 12,0	+ 9,6	- 18,2
sonstigen Braunkohlenprodukten	4 843	863	5 184	13 863	17 413	- 6,6	+ 461,2	- 20,4
Heizöl, Dieselkraftstoff	13 366	12 564	13 798	49 598	42 751	- 3,1	+ 6,4	+ 16,0
Erdgas, Erdölgas	76 124	75 308	82 552	323 728	160 901	- 7,8	+ 1,1	+ 101,2
übrigen hergestellten Gasen ²⁾	143 161	157 148	117 825	538 126	432 581	+ 21,5	- 8,9	+ 24,4
sonstigen Energieträgern ³⁾	67 675	61 357	54 153	251 153	242 417	+ 25,0	+ 10,3	+ 3,6
Eigenverbrauch	244 239	229 868	263 016	855 392	1 041 777	- 7,1	+ 6,3	- 17,9
Netto-Stromerzeugung	2 884 976	2 649 681	3 196 807	9 856 066	11 468 892	- 9,8	+ 8,9	- 14,1
davon aus								
Wasserkraft	26 921	20 999	18 989	61 737	49 175	+ 41,8	+ 28,2	+ 25,5
Windkraft	35 860	29 286	24 785	84 766	67 360	+ 44,7	+ 22,4	+ 25,8
übrigen erneuerbaren Energien ¹⁾	-	2 104	3 335	8 763	29 376	- 100,0	- 100,0	- 70,2
Wärmekraft	2 769 019	2 548 587	3 105 918	9 501 981	11 129 872	- 10,8	+ 8,6	- 14,6
sonstigen Energieträgern ³⁾	53 176	48 705	43 780	198 819	193 109	+ 21,5	+ 9,2	+ 3,0

Öffentliche Gasversorgung

Erdgasverbrauch	3 432 520	2 869 630	4 438 767	10 625 935	10 377 462	- 22,7	+ 19,6	+ 2,4
------------------------	------------------	------------------	------------------	-------------------	-------------------	---------------	---------------	--------------

1) Holz, Stroh, Klär-, Deponiegas u.Ä. 2) Grubenmethan-, Kokereigas. 3) Klärschlamm, Abfall, sonstige.