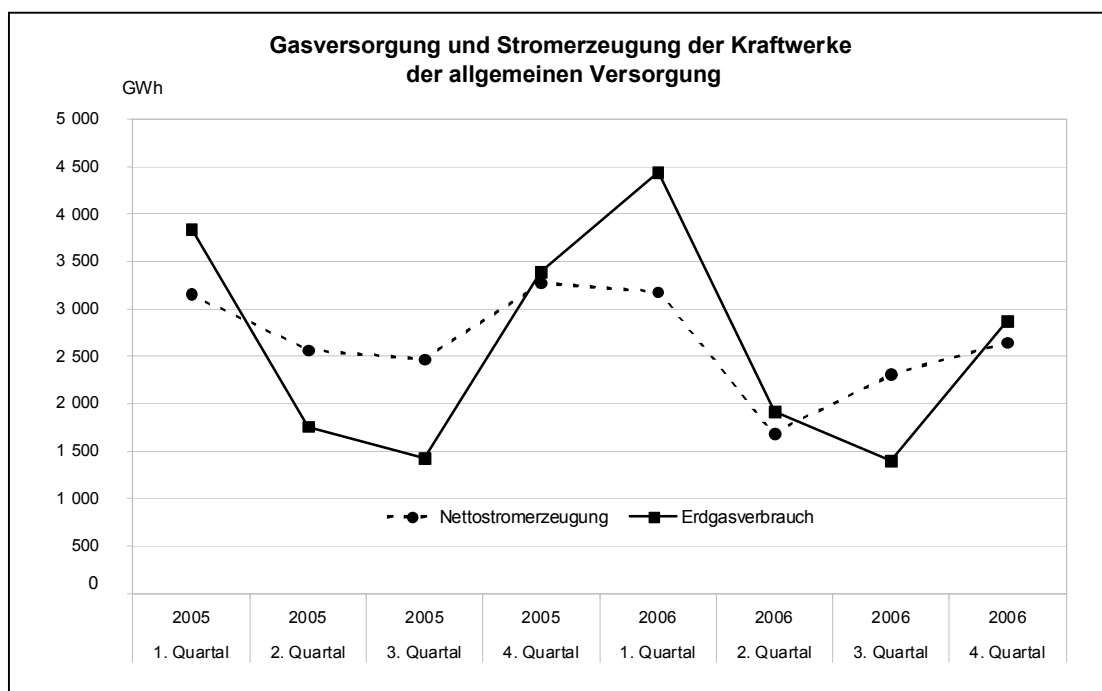


## Öffentliche Elektrizitäts- und Gasversorgung 4. Quartal 2006



Ausgegeben im März 2007

Einzelpreis: 2,00 EUR

© Statistisches Amt Saarland, Saarbrücken, 2007.

Für nichtgewerbliche Zwecke sind Vervielfältigung und unentgeltliche Verbreitung, auch auszugsweise, mit Quellenangabe gestattet. Die Verbreitung, auch auszugsweise, über elektronische Systeme/Datenträger bedarf der vorherigen Zustimmung. Alle übrigen Rechte bleiben vorbehalten.

Herausgeber: Statistisches Amt Saarland, Virchowstraße 7, 66119 Saarbrücken, Postfach 10 30 44, 66030 Saarbrücken  
 Telefon: (0681) 501 5927 - Fax: (0681) 501 5921 - E-Mail: statistik@lzd.saarland.de - Internet: <http://www.statistik.saarland.de>

**Öffentliche Elektrizitäts- und Gasversorgung  
4. Quartal 2006**

| Merkmal | 4. Quartal | 3. Quartal | 4. Quartal | Januar bis Dezember |      | Veränderung                                       |   |   |
|---------|------------|------------|------------|---------------------|------|---|---|---|
|         | 2006       | 2006       | 2005       | 2006                | 2005 | 4. Quartal<br>2006<br>gegen<br>4. Quartal<br>2005 | 4. Quartal<br>2006<br>gegen<br>3. Quartal<br>2006 | 1. - 4.<br>Quartal<br>2006<br>gegen<br>1. - 4.<br>Quartal<br>2005 |
|         | MWh        |            |            |                     |      | %   |   |   |

**Stromerzeugung der Kraftwerke der allgemeinen Versorgung**

|   |                  |                  |                  |                   |                   |               |               |               |
|---|------------------|------------------|------------------|-------------------|-------------------|---------------|---------------|---------------|
| <b>Bruttostromerzeugung</b>                 | <b>2 879 549</b> | <b>2 514 854</b> | <b>3 569 442</b> | <b>10 711 458</b> | <b>12 510 669</b> | <b>- 19,3</b> | <b>+ 14,5</b> | <b>- 14,4</b> |
| davon aus                                   |                  |                  |                  |                   |                   |               |               |               |
| Wasserkraft                                 | 21 298           | 6 404            | 9 934            | 63 394            | 51 123            | + 114,4       | + 232,6       | + 24,0        |
| Windkraft                                   | 29 289           | 12 856           | 20 237           | 84 787            | 67 372            | + 44,7        | + 127,8       | + 25,8        |
| übrigen erneuerbaren Energien <sup>1)</sup> | 2 296            | 1 933            | 2 643            | 9 571             | 32 449            | - 13,1        | + 18,8        | - 70,5        |
| Wärmekraft                                  | 2 765 309        | 2 428 723        | 3 475 487        | 10 302 553        | 12 117 308        | - 20,4        | + 13,9        | - 15,0        |
| davon aus                                   |                  |                  |                  |                   |                   |               |               |               |
| Steinkohlen                                 | 2 519 426        | 2 168 362        | 3 277 413        | 9 377 238         | 11 463 662        | - 23,1        | + 16,2        | - 18,2        |
| sonstigen Braunkohlenprodukten              | 863              | 2 247            | 9 488            | 13 863            | 17 413            | - 90,9        | - 61,6        | - 20,4        |
| Heizöl, Dieselkraftstoff                    | 12 564           | 13 328           | 10 076           | 49 598            | 42 751            | + 24,7        | - 5,7         | + 16,0        |
| Erdgas, Erdölgas                            | 75 308           | 110 350          | 76 209           | 323 728           | 160 901           | - 1,2         | - 31,8        | + 101,2       |
| übrigen hergestellten Gasen <sup>2)</sup>   | 157 148          | 134 436          | 102 301          | 538 126           | 432 581           | + 53,6        | + 16,9        | + 24,4        |
| sonstigen Energieträgern <sup>3)</sup>      | 61 357           | 64 938           | 61 141           | 251 153           | 242 417           | + 0,4         | - 5,5         | + 3,6         |
| Eigenverbrauch                              | 229 868          | 204 894          | 293 553          | 855 392           | 1 041 777         | - 21,7        | + 12,2        | - 17,9        |
| <b>Netto-Stromerzeugung</b>                 | <b>2 649 681</b> | <b>2 309 960</b> | <b>3 275 889</b> | <b>9 856 066</b>  | <b>11 468 892</b> | <b>- 19,1</b> | <b>+ 14,7</b> | <b>- 14,1</b> |
| davon aus                                   |                  |                  |                  |                   |                   |               |               |               |
| Wasserkraft                                 | 20 999           | 6 257            | 9 354            | 61 737            | 49 175            | + 124,5       | + 235,6       | + 25,5        |
| Windkraft                                   | 29 286           | 12 849           | 20 234           | 84 766            | 67 360            | + 44,7        | + 127,9       | + 25,8        |
| übrigen erneuerbaren Energien <sup>1)</sup> | 2 104            | 1 776            | 2 421            | 8 763             | 29 376            | - 13,1        | + 18,5        | - 70,2        |
| Wärmekraft                                  | 2 548 587        | 2 239 085        | 3 193 570        | 9 501 981         | 11 129 872        | - 20,2        | + 13,8        | - 14,6        |
| sonstigen Energieträgern <sup>3)</sup>      | 48 705           | 49 993           | 50 310           | 198 819           | 193 109           | - 3,2         | - 2,6         | + 3,0         |

**Öffentliche Gasversorgung**

|                        |                  |                  |                  |                   |                   |               |                |              |
|------------------------|------------------|------------------|------------------|-------------------|-------------------|---------------|----------------|--------------|
| <b>Erdgasverbrauch</b> | <b>2 869 630</b> | <b>1 397 282</b> | <b>3 387 854</b> | <b>10 625 935</b> | <b>10 412 030</b> | <b>- 15,3</b> | <b>+ 105,4</b> | <b>+ 2,1</b> |
|------------------------|------------------|------------------|------------------|-------------------|-------------------|---------------|----------------|--------------|

1) Holz, Stroh, Klär-, Deponiegas u.Ä. 2) Grubenmethan-, Kokereigas. 3) Klärschlamm, Abfall, sonstige.