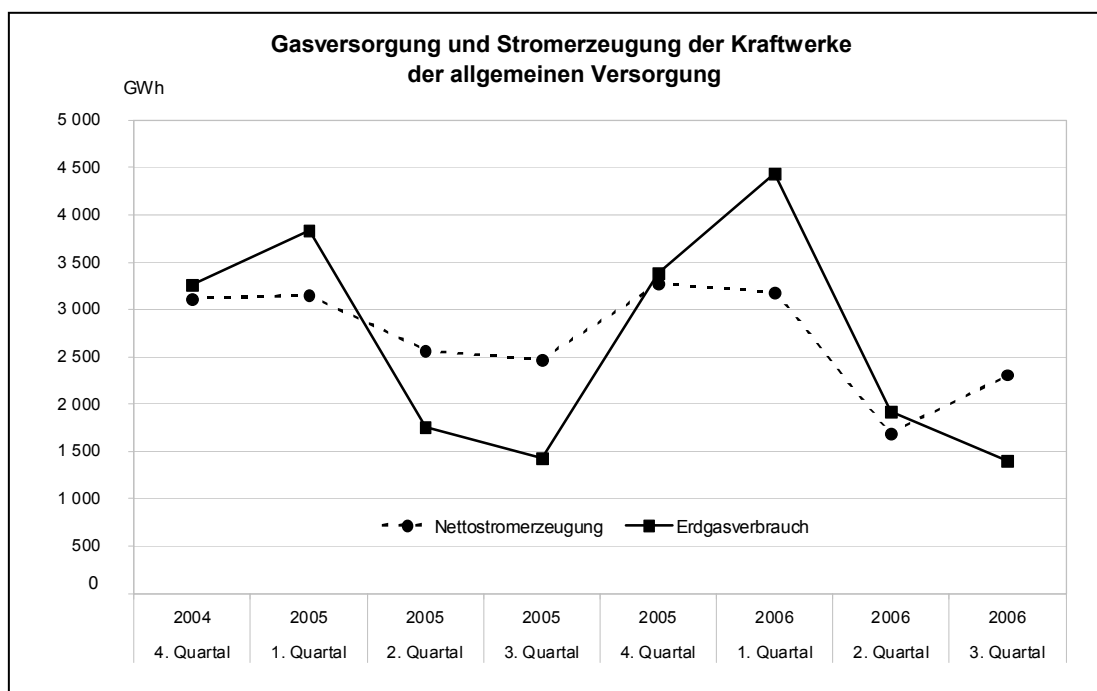


Öffentliche Elektrizitäts- und Gasversorgung 3. Quartal 2006



Ausgegeben im Dezember 2006

Einzelpreis: 2,00 EUR

© Statistisches Amt Saarland, Saarbrücken, 2006.

Für nichtgewerbliche Zwecke sind Vervielfältigung und unentgeltliche Verbreitung, auch auszugsweise, mit Quellenangabe gestattet. Die Verbreitung, auch auszugsweise, über elektronische Systeme/Datenträger bedarf der vorherigen Zustimmung. Alle übrigen Rechte bleiben vorbehalten.

Herausgeber: Statistisches Amt Saarland, Virchowstraße 7, 66119 Saarbrücken, Postfach 10 30 44, 66030 Saarbrücken
 Telefon: (0681) 501 5927 - Fax: (0681) 501 5921 - E-Mail: statistik@lzd.saarland.de - Internet: <http://www.statistik.saarland.de>

**Öffentliche Elektrizitäts- und Gasversorgung
3. Quartal 2006**

Merkmal	3. Quartal	2. Quartal	3. Quartal	Januar bis September		Veränderung		
	2006	2006	2005	2006	2005	3. Quartal 2006 gegen 3. Quartal 2005	3. Quartal 2006 gegen 2. Quartal 2006	1. - 3. Quartal 2006 gegen 1. - 3. Quartal 2005
	MWh					%		

Stromerzeugung der Kraftwerke der allgemeinen Versorgung

Bruttostromerzeugung	2 514 854	1 846 663	2 695 156	7 804 246	8 941 227	- 6,7	+ 36,2	- 12,7
davon aus								
Wasserkraft	6 404	15 873	2 882	42 096	41 189	+ 122,2	- 59,7	+ 2,2
Windkraft	12 856	17 849	12 363	55 498	47 135	+ 4,0	- 28,0	+ 17,7
übrigen erneuerbaren Energien ¹	1 933	1 689	5 562	7 275	29 806	- 65,2	+ 14,4	- 75,6
Wärmekraft	2 428 723	1 740 547	2 604 731	7 509 581	8 641 821	- 6,8	+ 39,5	- 13,1
davon aus								
Steinkohlen	2 168 362	1 551 404	2 393 043	6 857 812	8 186 249	- 9,4	+ 39,8	- 16,2
sonstigen Braunkohlenprodukten	2 247	5 569	3 388	13 000	7 925	- 33,7	- 59,7	+ 64,0
Heizöl, Dieselkraftstoff	13 328	9 908	9 609	37 034	32 675	+ 38,7	+ 34,5	+ 13,3
Erdgas, Erdölgas	110 350	55 518	61 950	248 420	84 692	+ 78,1	+ 98,8	+ 193,3
übrigen hergestellten Gasen ²	134 436	118 148	136 741	353 315	330 280	- 1,7	+ 13,8	+ 7,0
sonstigen Energieträgern ³	64 938	70 705	69 618	189 796	181 276	- 6,7	- 8,2	+ 4,7
Eigenverbrauch	204 894	157 038	224 072	624 120	748 224	- 8,6	+ 30,5	- 16,6
Netto-Stromerzeugung	2 309 960	1 689 625	2 471 084	7 180 126	8 193 003	- 6,5	+ 36,7	- 12,4
davon aus								
Wasserkraft	6 257	15 492	2 634	40 738	39 821	+ 137,5	- 59,6	+ 2,3
Windkraft	12 849	17 846	12 360	55 480	47 126	+ 4,0	- 28,0	+ 17,7
übrigen erneuerbaren Energien ¹	1 776	1 548	5 047	6 659	26 955	- 64,8	+ 14,7	- 75,3
Wärmekraft	2 239 085	1 598 398	2 395 450	6 927 135	7 936 302	- 6,5	+ 40,1	- 12,7
sonstigen Energieträgern ³	49 993	56 341	55 593	150 114	142 799	- 10,1	- 11,3	+ 5,1

Öffentliche Gasversorgung

Erdgasverbrauch	1 397 282	1 920 257	1 425 607	7 756 306	7 024 176	- 2,0	- 27,2	+ 10,4
------------------------	------------------	------------------	------------------	------------------	------------------	--------------	---------------	---------------

¹ Holz, Stroh, Klär-, Deponiegas u.Ä. ² Grubenmethan-, Kokereigas. ³ Klärschlamm, Abfall, sonstige.