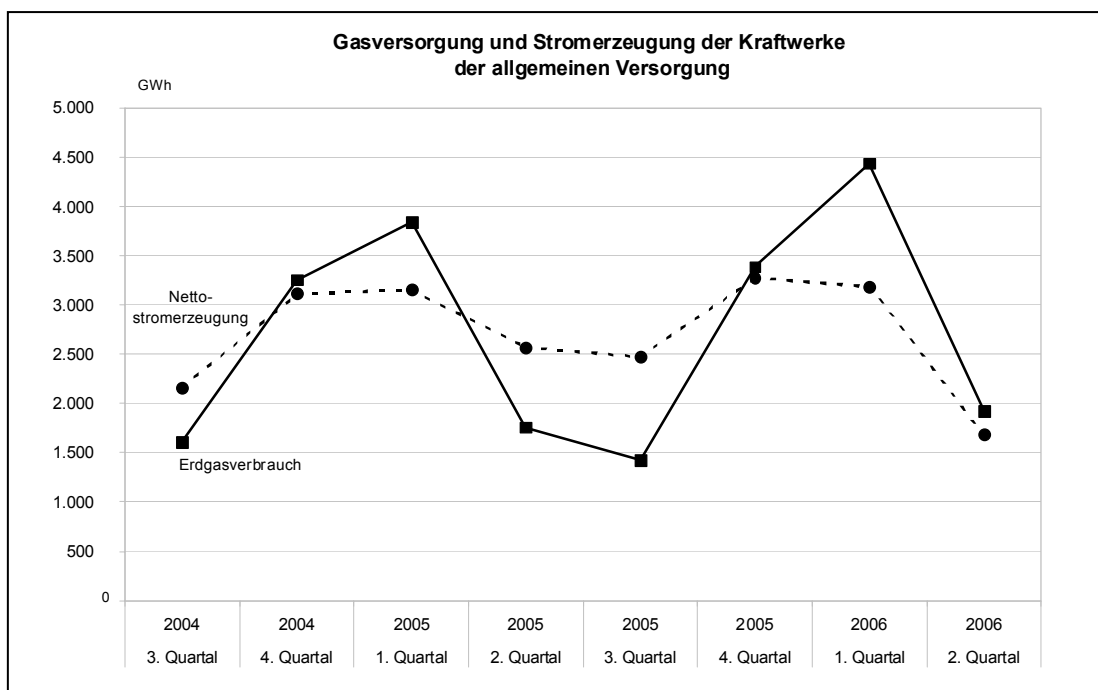


Öffentliche Elektrizitäts- und Gasversorgung 2. Quartal 2006



Ausgegeben im Oktober 2006

Einzelpreis: 2,00 EUR

© Statistisches Amt Saarland, Saarbrücken, 2006.

Für nichtgewerbliche Zwecke sind Vervielfältigung und unentgeltliche Verbreitung, auch auszugsweise, mit Quellenangabe gestattet. Die Verbreitung, auch auszugsweise, über elektronische Systeme/Datenträger bedarf der vorherigen Zustimmung. Alle übrigen Rechte bleiben vorbehalten.

Herausgeber: Statistisches Amt Saarland, Virchowstraße 7, 66119 Saarbrücken, Postfach 10 30 44, 66030 Saarbrücken
Telefon: (0681) 501 5927 - Fax: (0681) 501 5921 - E-Mail: statistik@lzd.saarland.de - Internet: <http://www.statistik.saarland.de>

**Öffentliche Elektrizitäts- und Gasversorgung
2. Quartal 2006**

Merkmal	2. Quartal	1. Quartal	2. Quartal	Januar bis Juni		Veränderung		
	2006	2006	2005	2006	2005	2. Quartal 2006 gegen 2. Quartal 2005	2. Quartal 2006 gegen 1. Quartal 2006	1. - 2. Quartal 2006 gegen 1. - 2. Quartal 2005
	MWh					%		

Stromerzeugung der Kraftwerke der allgemeinen Versorgung

Bruttostromerzeugung	1 846 663	3 442 729	2 808 821	5 289 392	6 246 071	- 34,3	- 46,4	- 15,3
davon aus								
Wasserkraft	15 873	19 819	14 484	35 692	38 307	+ 9,6	- 19,9	- 6,8
Windkraft	17 849	24 793	12 428	42 642	34 772	+ 43,6	- 28,0	+ 22,6
übrigen erneuerbaren Energien ¹⁾	1 689	3 653	12 719	5 342	24 244	- 86,7	- 53,8	- 78,0
Wärmekraft	1 740 547	3 340 311	2 721 387	5 080 858	6 037 090	- 36,0	- 47,9	- 15,8
davon aus								
Steinkohlen	1 551 404	3 138 046	2 591 627	4 689 450	5 793 206	- 40,1	- 50,6	- 19,1
sonstigen Braunkohlenprodukten	5 569	5 184	1 516	10 753	4 537	+ 267,3	+ 7,4	+ 137,0
Heizöl, Dieselkraftstoff	9 908	13 798	13 514	23 706	23 066	- 26,7	- 28,2	+ 2,8
Erdgas, Erdölgas	55 518	82 552	12 124	138 070	22 742	+ 357,9	- 32,7	+ 507,1
übrigen hergestellten Gasen ²⁾	118 148	100 731	102 606	218 879	193 539	+ 15,1	+ 17,3	+ 13,1
sonstigen Energieträgern ³⁾	70 705	54 153	47 803	124 858	111 658	+ 47,9	+ 30,6	+ 11,8
Eigenverbrauch	157 038	262 188	240 810	419 226	524 152	- 34,8	- 40,1	- 20,0
Netto-Stromerzeugung	1 689 625	3 180 541	2 568 011	4 870 166	5 721 919	- 34,2	- 46,9	- 14,9
davon aus								
Wasserkraft	15 492	18 989	14 159	34 481	37 187	+ 9,4	- 18,4	- 7,3
Windkraft	17 846	24 785	12 425	42 631	34 766	+ 43,6	- 28,0	+ 22,6
übrigen erneuerbaren Energien ¹⁾	1 548	3 335	11 512	4 883	21 908	- 86,6	- 53,6	- 77,7
Wärmekraft	1 598 398	3 089 652	2 493 118	4 688 050	5 540 852	- 35,9	- 48,3	- 15,4
sonstigen Energieträgern ³⁾	56 341	43 780	36 797	100 121	87 206	+ 53,1	+ 28,7	+ 14,8

Öffentliche Gasversorgung

Erdgasverbrauch	1 920 257	4 438 767	1 760 046	6 359 024	5 598 569	+ 9,1	- 56,7	+ 13,6
------------------------	------------------	------------------	------------------	------------------	------------------	--------------	---------------	---------------

1) Holz, Stroh, Klär-, Deponiegas u.Ä. 2) Grubenmethan-, Kokereigas. 3) Klärschlamm, Abfall, sonstige.