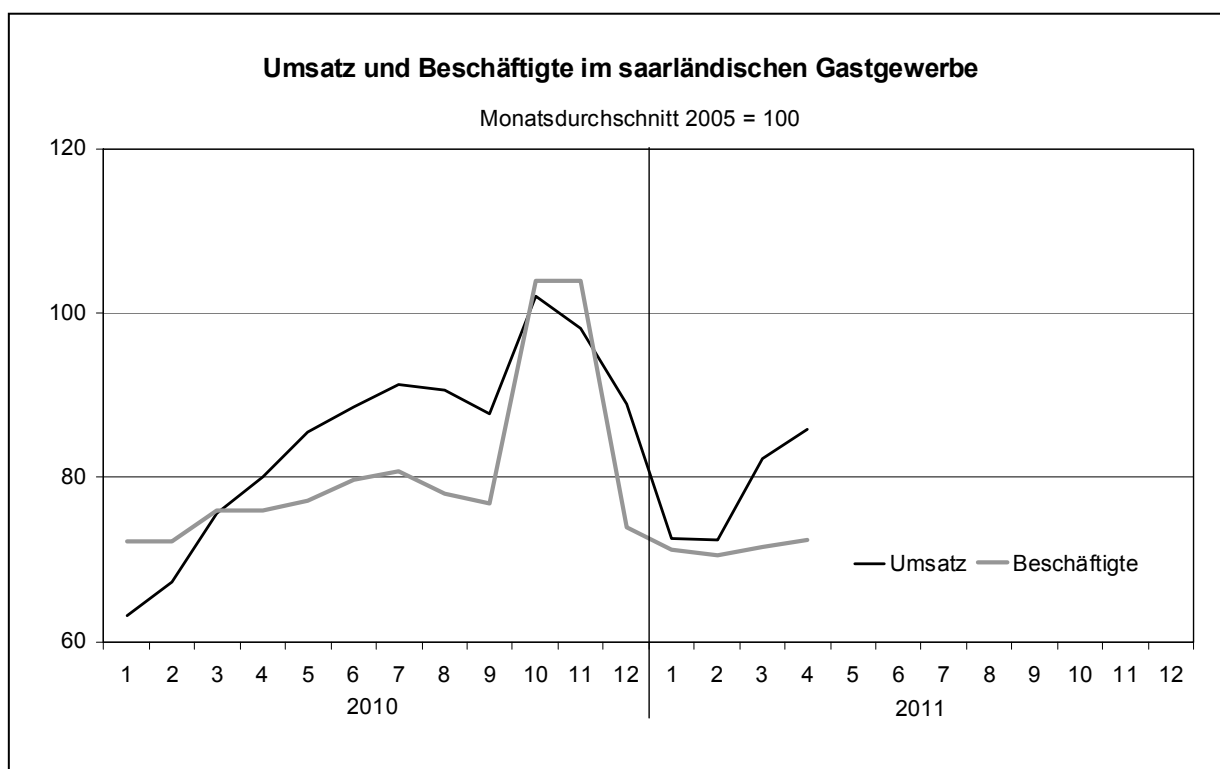


## Gastgewerbe im April 2011

Vorläufige Ergebnisse



Ausgegeben im September 2011

© Statistisches Amt Saarland, Saarbrücken, 2011.

Für nichtgewerbliche Zwecke sind Vervielfältigung und unentgeltliche Verbreitung, auch auszugsweise, mit Quellenangabe gestattet. Die Verbreitung, auch auszugsweise, über elektronische Systeme/Datenträger bedarf der vorherigen Zustimmung. Alle übrigen Rechte bleiben vorbehalten.

Herausgeber: Statistisches Amt Saarland, Virchowstraße 7, 66119 Saarbrücken, Postfach 10 30 44, 66030 Saarbrücken  
Telefon: (0681) 501 5925 - Fax: (0681) 501 5915 - E-Mail: statistik@lzd.saarland.de - Internet: <http://www.statistik.saarland.de>

## Vorbemerkungen

Die laufende Statistik im Gastgewerbe dient vor allem der kurzfristigen Ermittlung von Indikatoren zur monatlichen Beobachtung der saisonalen und konjunkturellen Entwicklung im Bereich des Gastgewerbes.

Rechtsgrundlage für diese Repräsentativerhebung ist das "Gesetz zur Neuordnung der Statistik im Handel und Gastgewerbe" vom 10. Dezember 2001 (BGBl. I. S 3 438). Als Bezugsgröße zur Messzifferberechnung dienen die durchschnittlichen Monatsumsätze und die durchschnittliche Zahl der Voll- und Teilzeitbeschäftigten des Jahres 2005. Die Durchschnittsgrößen und Preisbasis des Jah-

res 2005 entspricht den internationalen Vereinbarungen für die Festlegung des Basisjahres 2005 = 100. Ab dem Januar 2007 werden die Daten der Berichtspflichtigen mit ausgewiesen, die über die Neuzugangsstichprobe ausgewählt wurden.

Diese Stichprobe auf der Basis 2005 = 100 löst die monatliche Gastgewerbeberichterstattung auf der Basis 2003 = 100 ab.

Da die nachträglich eingehenden Meldungen im Interesse einer genauen Ergebnisdarstellung noch verarbeitet werden, können sich die vorliegenden Angaben noch ändern.

### Zeichenerklärung

|        |   |  |
|--------|---|--|
| a.n.g. | = | anderweitig nicht genannt  |
| 0      | = | mehr als nichts, aber weniger als die Hälfte der kleinsten in der Tabelle nachgewiesenen Einheit |
| -      | = | nichts vorhanden   |
| /      | = | keine Angabe, da Zahlenwert nicht sicher genug   |
| .      | = | Zahlenwert unbekannt oder geheim zu halten   |
| x      | = | Tabellenfach gesperrt, weil Aussage nicht sinnvoll   |
| ...    | = | Angabe fällt später an   |
| ()     | = | Nachweis unter dem Vorbehalt, dass der Zahlenwert Fehler aufweisen kann                          |
| p      | = | vorläufiges Ergebnis   |
| r      | = | berichtigtes Ergebnis  |

Abweichungen in den Summen durch Runden der Zahlen möglich

## 1 Umsatzentwicklung im Gastgewerbe nach Wirtschaftszweigen im April 2011 - Messzahlen

| Wirtschaftszweig<br>(Klassifikation der Wirtschaftszweige, Ausgabe 2008) | Umsatz (2005 = 100)   |              |              |                 |                            |             |             |                 |
|--|-----------------------|--------------|--------------|-----------------|----------------------------|-------------|-------------|-----------------|
|  | April 2011            | April 2010   | März 2011    | Jan./April 2011 | April 2011                 | April 2010  | März 2011   | Jan./April 2011 |
|  | in jeweiligen Preisen |              |              |                 | in Preisen des Jahres 2005 |             |             |                 |
| <b>55 Beherbergung</b>   | <b>113,6</b>          | <b>107,3</b> | <b>111,2</b> | <b>102,1</b>    | <b>89,9</b>                | <b>84,5</b> | <b>87,4</b> | <b>80,5</b>     |
| 55.1 Hotels, Gasthöfe und Pensionen                                      | 116,3                 | 109,1        | 110,2        | 103,6           | 92,0                       | 85,9        | 86,7        | 81,7            |
| 55.3 Campingplätze   | 47,7                  | 45,1         | 345,1        | 115,4           | 38,1                       | 37,4        | 275,3       | 92,0            |
| <b>56 Gastronomie</b>  | <b>79,2</b>           | <b>79,6</b>  | <b>74,9</b>  | <b>72,7</b>     | <b>68,5</b>                | <b>69,8</b> | <b>64,8</b> | <b>63,0</b>     |
| 56.1 Restaurants, Gaststätten, Imbissstuben, Cafés u. Ä.                 | 86,9                  | 87,3         | 80,8         | 78,6            | 74,8                       | 76,2        | 69,6        | 67,8            |
| 56.2 Caterer und sonstige Verpflegungsdienstleister                      | 93,9                  | 91,9         | 99,2         | 94,9            | 80,8                       | 80,1        | 85,4        | 81,8            |
| 56.3 Ausschank von Getränken   | 50,0                  | 51,4         | 47,1         | 45,7            | 44,0                       | 45,5        | 41,5        | 40,2            |
| <b>56.1 + 56.3 Gaststättengewerbe</b>                                    | <b>77,1</b>           | <b>77,8</b>  | <b>71,9</b>  | <b>69,9</b>     | <b>66,6</b>                | <b>68,1</b> | <b>62,1</b> | <b>60,5</b>     |
| <b>55+56 Gastgewerbe</b>   | <b>85,8</b>           | <b>85,1</b>  | <b>81,8</b>  | <b>78,4</b>     | <b>73,7</b>                | <b>73,8</b> | <b>70,2</b> | <b>67,4</b>     |

## 2 Umsatzentwicklung im Gastgewerbe nach Wirtschaftszweigen April 2011 - Veränderungen in Prozent

| Wirtschaftszweig<br>(Klassifikation der Wirtschaftszweige, Ausgabe 2008) |   | Veränderung der Umsatzwerte |            |   |   |                                 |   |
|--|---|-----------------------------|------------|---|---|---------------------------------|---|
|  |   | April 2011 gegenüber        |            | April 2011 und März 2011 gegenüber April 2010 und März 2010 | Jan./April 2011 gegenüber Jan./April 2010 | April 2011 gegenüber April 2010 | Jan./April 2011 gegenüber Jan./April 2010 |
|  |   | April 2010                  | März 2011  |   |   |                                 |   |
|  |   | in jeweiligen Preisen       |            |   |   | in Preisen des Jahres 2005      |   |
| <b>55</b>  | <b>Beherbergung</b>                                 | <b>5,8</b>                  | <b>2,2</b> | <b>7,1</b>  | <b>6,9</b>                                | <b>6,4</b>                      | <b>6,6</b>                                |
| 55.1   | Hotels, Gasthöfe und Pensionen                      | 6,6                         | 5,6        | 6,1   | 7,3                                       | 7,1                             | 7,1                                       |
| 55.3   | Campingplätze                                       | 5,7                         | - 86,2     | 437,2   | 5,5                                       | 1,8                             | 1,6                                       |
| <b>56</b>  | <b>Gastronomie</b>                                  | <b>- 0,6</b>                | <b>5,7</b> | <b>0,1</b>  | <b>1,7</b>                                | <b>- 1,9</b>                    | <b>0,5</b>                                |
| 56.1   | Restaurants, Gaststätten, Imbissstuben, Cafés u. Ä. | - 0,4                       | 7,6        | 0,2   | 1,9                                       | - 1,8                           | 0,5                                       |
| 56.2   | Caterer und sonstige Verpflegungsdienstleister      | 2,1                         | - 5,4      | 3,8   | 4,9                                       | 0,9                             | 3,5                                       |
| 56.3   | Ausschank von Getränken                             | - 2,6                       | 6,3        | - 1,9   | - 0,6                                     | - 3,3                           | - 1,4                                     |
| <b>56.1 + 56.3</b>   | <b>Gaststättengewerbe</b>                           | <b>- 0,9</b>                | <b>7,3</b> | <b>- 0,3</b>  | <b>1,3</b>                                | <b>- 2,2</b>                    | <b>0,1</b>                                |
| <b>55+56</b>   | <b>Gastgewerbe</b>                                  | <b>0,8</b>                  | <b>4,9</b> | <b>1,7</b>  | <b>2,8</b>                                | <b>- 0,1</b>                    | <b>1,8</b>                                |

## 3 Entwicklung der Beschäftigtenzahl im Gastgewerbe nach Wirtschaftszweigen April 2011

| Wirtschaftszweig<br>(Klassifikation der Wirtschaftszweige, Ausgabe 2008) |   | Beschäftigte |             |                 | Veränderung der Beschäftigtenzahlen |                  |              |                      |              |              |   |                 |              |
|--|---|--------------|-------------|-----------------|-------------------------------------|------------------|--------------|----------------------|--------------|--------------|---|-----------------|--------------|
|  |   | ins-gesamt   | davon       |                 | ins-gesamt                          | davon            |              |                      |              | ins-gesamt   | davon                                     |                 |              |
|  |   |              | Voll-besch. | Teilzeit-besch. |                                     | Vollbeschäftigte |              | Teilzeitbeschäftigte |              |              | Voll-besch.                               | Teilzeit-besch. |              |
|  |   | April 2011   |             |                 | April 2011 gegenüber                |                  |              |                      |              |              | Jan./April 2011 gegenüber Jan./April 2010 |                 |              |
|  |   | 2005 = 100   |             |                 | April 2010                          | März 2011        | April 2010   | März 2011            | April 2010   | März 2011    | Prozent                                   |                 |              |
| <b>55</b>  | <b>Beherbergung</b>                                 | <b>96,4</b>  | <b>87,5</b> | <b>106,7</b>    | <b>- 0,2</b>                        | <b>2,8</b>       | <b>- 1,3</b> | <b>3,9</b>           | <b>0,9</b>   | <b>1,9</b>   | <b>0,2</b>                                | <b>- 4,7</b>    | <b>5,1</b>   |
| 55.1   | Hotels, Gasthöfe und Pensionen                      | 98,6         | 88,5        | 110,5           | - 0,1                               | 2,9              | - 1,3        | 4,0                  | 1,0          | 1,9          | 0,1                                       | - 4,8           | 5,2          |
| 55.3   | Campingplätze                                       | 54,4         | 63,0        | 44,7            | - 10,5                              | - 5,6            | 0,0          | -                    | - 11,1       | - 11,1       | 1,5                                       | - 2,9           | 6,0          |
| <b>56</b>  | <b>Gastronomie</b>                                  | <b>68,0</b>  | <b>66,5</b> | <b>68,5</b>     | <b>- 5,0</b>                        | <b>1,2</b>       | <b>- 1,9</b> | <b>4,3</b>           | <b>- 6,1</b> | <b>0,0</b>   | <b>- 3,0</b>                              | <b>- 4,2</b>    | <b>- 2,6</b> |
| 56.1   | Restaurants, Gaststätten, Imbissstuben, Cafés u. Ä. | 82,3         | 70,7        | 88,3            | - 7,7                               | 0,8              | - 5,7        | 3,8                  | - 8,4        | - 0,4        | - 4,4                                     | - 7,4           | - 3,1        |
| 56.2   | Caterer und sonstige Verpflegungsdienstleister      | 80,4         | 118,3       | 68,0            | 2,7                                 | 2,3              | 5,8          | 4,1                  | 1,4          | 1,5          | 0,5                                       | 0,9             | 0,3          |
| 56.3   | Ausschank von Getränken                             | 40,4         | 38,4        | 41,3            | - 0,4                               | 1,7              | 7,7          | 6,0                  | - 2,7        | 0,3          | - 0,8                                     | 4,1             | - 2,3        |
| <b>56.1 + 56.3</b>   | <b>Gaststättengewerbe</b>                           | <b>66,7</b>  | <b>62,3</b> | <b>68,5</b>     | <b>- 5,8</b>                        | <b>1,0</b>       | <b>- 2,8</b> | <b>4,3</b>           | <b>- 6,9</b> | <b>- 0,2</b> | <b>- 3,4</b>                              | <b>- 4,8</b>    | <b>- 2,9</b> |
| <b>55+56</b>   | <b>Gastgewerbe</b>                                  | <b>72,4</b>  | <b>72,1</b> | <b>72,8</b>     | <b>- 4,1</b>                        | <b>1,5</b>       | <b>- 1,7</b> | <b>4,2</b>           | <b>- 5,2</b> | <b>0,2</b>   | <b>- 2,4</b>                              | <b>- 4,3</b>    | <b>- 1,6</b> |

# Veröffentlichungen des Statistischen Amtes Saarland

## I. ZUSAMMENFASSENDE SCHRIFTEN

**Statistisches Jahrbuch für das Saarland 2010** (erschieden im November 2010, EUR 20,00). Das Statistische Jahrbuch bietet aktuelle Informationen aus allen wichtigen Bereichen des sozialen, kulturellen und wirtschaftlichen Lebens. Die Darstellung in Tabellenform, die vielfach mehrjährige Vergleiche erlaubt, wird durch textliche Erläuterungen sowie durch übersichtliche Schaubilder und Grafiken ergänzt.

**Saarländische Gemeindezahlen 2010** (erschieden im Dezember 2010, EUR 10,00). In diesem jährlich erscheinenden Heft werden Informationen aus den verschiedensten Bereichen der amtlichen Statistik auf Gemeinde- und Kreisebene veröffentlicht.

**SAARLAND HEUTE 2011** - Statistische Kurzinformationen (erschieden im April 2011, erscheint jährlich, kostenlos)

**Broschüre „Statistische Kurzinformationen Saar - Lor - Lux - Rheinland-Pfalz - Wallonie“ 2011** (erschieden im Februar 2011, kostenlos). Die Broschüre zeigt ein Panorama der grenzüberschreitenden europäischen Region in Wort, Zahl und Bild über die demografische, wirtschaftliche und soziale Lage. Bei dem zweisprachigen Werk (deutsch und französisch) handelt es sich um eine Gemeinschaftsveröffentlichung der beteiligten Statistischen Ämter. Weitere Daten und Informationen finden Sie im Internet unter [www.grossregion.lu](http://www.grossregion.lu).

**Statistik Journal, Statistisches Quartalsheft Saarland** (Einzelheft EUR 4,00, Jahresabonnement EUR 15,00). Das Statistik Journal informiert über aktuelle Ergebnisse aus vielen Bereichen der amtlichen Statistik. Neben Textbeiträgen geben Grafiken umfassende Einblicke in das wirtschaftliche und soziale Geschehen im Saarland.

## II. FACHSTATISTISCHE SCHRIFTEN

**Handbuch Öffentliche Finanzen 2008** (erschieden im Dezember 2009, EUR 10,00). Das Handbuch stellt Grunddaten über die aktuelle Finanzsituation im öffentlichen Bereich zur Verfügung. Angegeben sind sowohl einfache Bestandszahlen als auch funktional gegliederte Ergebnisse für die Gemeinden und das Land.

**Statistische Berichte** (erscheinen monatlich, viertel-, halb- oder ganzjährlich und können kostenfrei im Internet heruntergeladen werden). In den Statistischen Berichten werden zur schnellen Unterrichtung von Verwaltung und anderen Interessenten die neuesten Ergebnisse der laufenden Statistiken wie auch die ersten Resultate von Sondererhebungen veröffentlicht. Ihre sachliche Gliederung ist sehr differenziert und in der Regel bundeseinheitlich festgelegt.

**Fachstatistische Faltblätter „Statistische Kurzinformationen“** (erscheinen i.d.R. jährlich und sind kostenlos). Zurzeit liegen vor:

Hochschulen im Saarland 2009/2010 (erschieden im Juni 2010)

Landwirtschaft im Saarland - Ausgabe 2010 (erschieden im Mai 2010)

## III. REIHEN

**Einzelschriften zur Statistik des Saarlandes.** In dieser Reihe, die bis heute mehr als 100 Bände umfasst, werden aus dem gesamten Spektrum der amtlichen Statistik schwerpunktmäßig Einzelthemen behandelt. Insbesondere werden hier Ergebnisse von Erhebungen dargestellt, die nur in mehrjährigen Abständen stattfinden, so etwa die Volks-, Berufs- und Arbeitsstättenzählung, Handels- und Gaststättenzählung, Handwerkszählung, Wahlen etc.

**Saarland in Zahlen (Sonderhefte).** In dieser Reihe werden sachlich und teils auch regional tief gegliederte Ergebnisse mit fachlichen Schwerpunkten, insbesondere in den Bereichen Produzierendes Gewerbe, Bildung und Agrarberichterstattung, veröffentlicht. Aktuell erschienene Sonderhefte:

Agrarstrukturerhebung 2007 - Strukturdaten der Landwirtschaft (erschieden im April 2009, EUR 10,00)

Produzierendes Gewerbe 2010 (erschieden im August 2011, EUR 10,00)

Allgemeinbildende Schulen 2007/2008 (erschieden im August 2008, EUR 10,00)

**Gemeinschaftsveröffentlichungen der Statistischen Ämter des Bundes und der Länder.** Im Rahmen dieser Reihe werden gemeinsame Veröffentlichungen mit bundesdeutschen Zahlen konzipiert, z. B. der Museumsbericht, das Gemeindeverzeichnis und die Kreiszahlen sowie mehrere Statistik Datenbanken. Mehrmals jährlich erscheinen auch die Volkswirtschaftlichen Gesamtrechnungen der Länder, mit Ergebnissen über Entstehung, Verteilung und Verwendung des Bruttoinlandsprodukts nach Ländern sowie Bruttowertschöpfung und verfügbares Einkommen der kreisfreien Städte und Landkreise.

## IV. VERZEICHNISSE

Das Statistische Amt bietet verschiedene Verzeichnisse an: Gemeindeverzeichnis, Schulverzeichnis, Verzeichnis der Kindertageseinrichtungen, Krankenhausverzeichnis, Straßenverzeichnis, Märkte im Saarland usw. Sie werden i.d.R. jährlich aktualisiert herausgegeben und sind auch in elektronischer Form lieferbar. Die Kosten richten sich jeweils nach dem Umfang.

---

STATISTISCHES AMT SAARLAND - Presse- und Informationsdienst  
Virchowstraße 7, 66119 Saarbrücken, ☎ 0681/501-5925/-5974, Telefax 0681/501-5915,  
E-Mail: [statistik@lzd.saarland.de](mailto:statistik@lzd.saarland.de), Internet: <http://www.statistik.saarland.de>