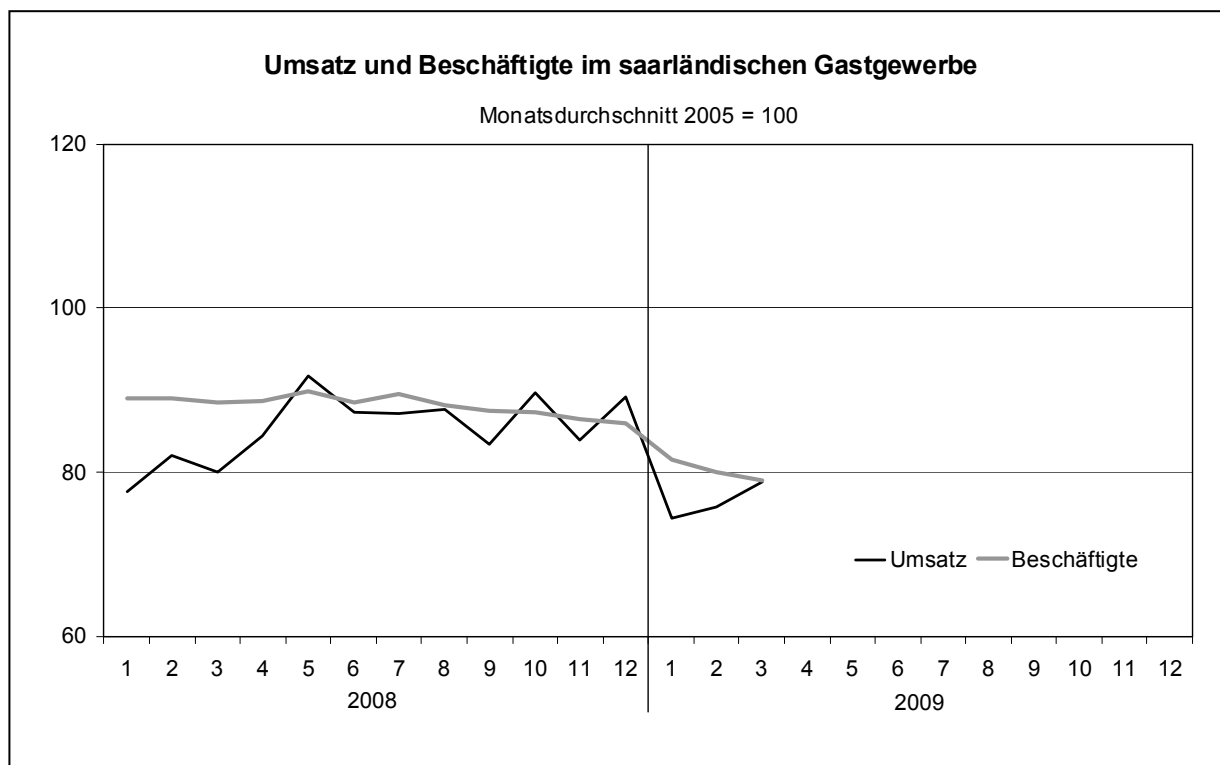


Gastgewerbe im März 2009

Vorläufige Ergebnisse



Ausgegeben im August 2009

Einzelpreis 2,00 EUR

© Statistisches Amt Saarland, Saarbrücken, 2009.

Für nichtgewerbliche Zwecke sind Vervielfältigung und unentgeltliche Verbreitung, auch auszugsweise, mit Quellenangabe gestattet. Die Verbreitung, auch auszugsweise, über elektronische Systeme/Datenträger bedarf der vorherigen Zustimmung. Alle übrigen Rechte bleiben vorbehalten.

Herausgeber: Statistisches Amt Saarland, Virchowstraße 7, 66119 Saarbrücken, Postfach 10 30 44, 66030 Saarbrücken
Telefon: (0681) 501 5925 - Fax: (0681) 501 5915 - E-Mail: statistik@lzd.saarland.de - Internet: <http://www.statistik.saarland.de>

Vorbemerkungen

Die laufende Statistik im Gastgewerbe dient vor allem der kurzfristigen Ermittlung von Indikatoren zur monatlichen Beobachtung der saisonalen und konjunkturellen Entwicklung im Bereich des Gastgewerbes.

Rechtsgrundlage für diese Repräsentativerhebung ist das "Gesetz zur Neuordnung der Statistik im Handel und Gastgewerbe" vom 10. Dezember 2001 (BGBl. I. S 3 438). Als Bezugsgröße zur Messzifferberechnung dienen die durchschnittlichen Monatsumsätze und die durchschnittliche Zahl der Voll- und Teilzeitbeschäftigten des Jahres 2005. Die Durchschnittsgrößen und Preisbasis des Jah-

res 2005 entspricht den internationalen Vereinbarungen für die Festlegung des Basisjahres 2005 = 100. Ab dem Januar 2007 werden die Daten der Berichtspflichtigen mit ausgewiesen, die über die Neuzugangsstichprobe ausgewählt wurden.

Diese Stichprobe auf der Basis 2005 = 100 löst die monatliche Gastgewerbeberichterstattung auf der Basis 2003 = 100 ab.

Da die nachträglich eingehenden Meldungen im Interesse einer genauen Ergebnisdarstellung noch verarbeitet werden, können sich die vorliegenden Angaben noch ändern.

1 Umsatzentwicklung im Gastgewerbe nach Wirtschaftszweigen im März 2009 - Messzahlen

Wirtschaftszweig (Klassifikation der Wirtschaftszweige, Ausgabe 2008)		Umsatz (2005 = 100)							
		März 2009	März 2008	Februar 2009	Jan./März 2009	März 2009	März 2008	Februar 2009	Jan./März 2009
		in jeweiligen Preisen				in Preisen des Jahres 2005			
55	Beherbergung	88,5	87,6	80,8	79,7	81,2	82,0	74,2	73,3
55.1	Hotels, Gasthöfe und Pensionen	89,6	88,6	78,2	79,5	82,0	82,8	71,6	73,0
55.2	Ferienunterkünfte u. Ä.	56,4	59,6	49,9	45,3	51,9	56,2	45,9	41,7
55.3	Campingplätze	34,6	34,8	275,5	110,1	32,8	33,7	261,1	104,4
56	Gastronomie	76,3	77,7	70,8	72,1	70,6	73,5	65,6	66,9
56.1	Restaurants, Gaststätten, Imbissstuben, Cafés u. Ä.	82,6	82,8	73,5	75,3	76,3	78,2	68,0	69,7
56.2	Caterer und sonstige Verpflegungsdienstleistungen	90,1	91,2	81,0	86,5	82,9	86,0	74,7	79,8
56.3	Ausschank von Getränken	51,9	56,5	58,3	55,4	47,9	53,4	54,0	51,3
56.1 + 56.3	Gaststättengewerbe	74,5	75,9	69,6	70,1	68,7	71,6	64,3	64,8
55+56	Gastgewerbe	78,9	79,8	72,9	73,8	72,7	75,2	67,3	68,2

2 Umsatzentwicklung im Gastgewerbe nach Wirtschaftszweigen März 2009 - Veränderungen in Prozent

Wirtschaftszweig (Klassifikation der Wirtschaftszweige, Ausgabe 2008)		Veränderung der Umsatzwerte					
		März 2009 gegenüber		März 2009 und Feb. 2009 gegenüber März 2008 und Feb. 2008	Jan./März 2009 gegenüber Jan./März 2008	März 2009 gegenüber März 2008	Jan./März 2009 gegenüber Jan./März 2008
		März 2008	Februar 2009				
		in jeweiligen Preisen				in Preisen des Jahres 2005	
55	Beherbergung	1,0	9,6	- 7,9	- 8,2	- 0,9	- 10,2
55.1	Hotels, Gasthöfe und Pensionen	1,0	14,5	- 8,5	- 8,4	- 0,9	- 10,5
55.2	Ferienunterkünfte u. Ä.	- 5,3	13,0	4,0	- 6,3	- 7,6	- 8,7
55.3	Campingplätze	- 0,4	- 87,4	22,3	5,3	- 2,4	3,1
56	Gastronomie	- 1,8	7,8	- 5,7	- 7,2	- 3,9	- 9,3
56.1	Restaurants, Gaststätten, Imbissstuben, Cafés u. Ä.	- 0,3	12,4	- 3,1	- 4,9	- 2,4	- 7,0
56.2	Caterer und sonstige Verpflegungsdienstleistungen	- 1,2	11,2	- 9,1	- 9,6	- 3,5	- 11,9
56.3	Ausschank von Getränken	- 8,3	- 11,1	- 11,6	- 12,5	- 10,3	- 14,4
56.1 + 56.3	Gaststättengewerbe	- 1,9	7,0	- 5,0	- 6,6	- 4,0	- 8,7
55+56	Gastgewerbe	- 1,2	8,2	- 6,2	- 7,4	- 3,3	- 9,5

3 Entwicklung der Beschäftigtenzahl im Gastgewerbe nach Wirtschaftszweigen März 2009

Wirtschaftszweig (Klassifikation der Wirtschaftszweige, Ausgabe 2008)		Beschäftigte			Veränderung der Beschäftigtenzahlen								
		ins- gesamt	davon		ins- gesamt	davon				ins- gesamt	davon		
			Voll- besch.	Teilzeit- besch.		Vollbeschäftigte		Teilzeit- beschäftigte			Voll- besch.	Teilzeit- besch.	
		März 2009			März 2009 gegenüber						Jan./März 2009 gegenüber Jan./März 2008		
		2005 = 100			März 2008	Feb. 2009	März 2008	Feb. 2009	März 2008	Feb. 2009	Prozent		
55	Beherbergung	90,9	96,5	84,9	- 7,2	- 1,8	6,3	- 0,8	- 19,8	- 3,0	- 5,6	7,3	- 17,9
55.1	Hotels, Gasthöfe und Pensionen	91,2	96,9	85,0	- 7,2	- 1,9	6,8	- 0,9	- 20,4	- 3,3	- 5,6	7,8	- 18,3
55.2	Ferienunterkünfte u. Ä.	74,5	63,5	90,0	-	100,0	-	-	-	- 3,3	- 33,3	-	- 66,7
55.3	Campingplätze	75,2	58,9	83,0	- 5,7	-	- 36,0	-	21,7	-	- 2,0	- 30,4	21,7
56	Gastronomie	76,7	78,0	76,2	- 2,4	2,0	0,6	2,8	- 3,5	1,7	- 4,4	- 1,5	- 5,4
56.1	Restaurants, Gaststätten, Imbissstuben, Cafés u. Ä.	86,8	76,5	92,3	- 2,7	1,5	1,2	0,7	- 4,3	1,9	- 5,3	- 0,1	- 7,4
56.2	Caterer und sonstige Verpflegungsdienstleistungen	83,4	107,5	73,5	- 14,0	- 2,0	- 13,4	-	- 14,1	- 2,5	- 12,8	- 11,6	- 13,2
56.3	Ausschank von Getränken	57,7	72,3	54,4	6,8	5,8	8,1	13,0	6,4	3,8	4,5	0,1	5,8
56.1 + 56.3	Gaststättengewerbe	76,3	75,4	76,7	- 0,3	2,6	2,6	3,1	- 1,4	2,4	- 2,8	- 0,1	- 3,8
55+56	Gastgewerbe	79,0	82,8	77,4	- 3,3	1,3	2,3	1,7	- 5,8	1,1	- 4,6	1,1	- 7,1

Veröffentlichungen des Statistischen Amtes Saarland

I. ZUSAMMENFASSENDE SCHRIFTEN

Statistisches Jahrbuch für das Saarland 2008 (erschieden im Oktober 2008, EUR 20,00). Das Statistische Jahrbuch bietet aktuelle Informationen aus allen wichtigen Bereichen des sozialen, kulturellen und wirtschaftlichen Lebens. Die Darstellung in Tabellenform, die vielfach mehrjährige Vergleiche erlaubt, wird durch textliche Erläuterungen sowie durch übersichtliche Schaubilder und Grafiken ergänzt. Wichtige Daten aus der amtlichen Statistik der anderen Bundesländer sowie der Länder der EU runden das Informationsangebot ab.

Saarländische Gemeindezahlen 2008 (erschieden im November 2008, EUR 8,00). In diesem jährlich erscheinenden Heft werden Informationen aus den verschiedensten Bereichen der amtlichen Statistik auf Gemeinde- und Kreisebene veröffentlicht.

SAARLAND HEUTE 2009 - Statistische Kurzinformationen (erschieden im März 2009, erscheint jährlich, kostenlos)

Statistisches Jahrbuch „Saar - Lor - Lux - Rheinland-Pfalz - Wallonie“ 2004 (letztmalig erschienen im Dezember 2004, EUR 10,00) und **Broschüre „Statistische Kurzinformationen Saar - Lor - Lux - Rheinland-Pfalz - Wallonie“ 2008** (erschieden im Februar 2008, kostenlos). Sind bisher regelmäßig im Wechsel erschienen. Das Jahrbuch zeigt ein Panorama der grenzüberschreitenden europäischen Region in Wort, Zahl und Bild über die demografische, wirtschaftliche und soziale Lage. Bei dem zweisprachigen Werk (deutsch und französisch) handelt es sich um eine Gemeinschaftsveröffentlichung der beteiligten Statistischen Ämter. Die Broschüre enthält die wichtigsten Daten des Jahrbuchs in aktueller Darstellung. Das Jahrbuch ist inzwischen durch die Internet-Datenbank www.grossregion.lu abgelöst worden.

Statistik Journal, Statistisches Quartalsheft Saarland (Einzelheft EUR 3,00, Jahresabonnement EUR 12,00). Das Statistik Journal informiert über aktuelle Ergebnisse aus vielen Bereichen der amtlichen Statistik. Neben Textbeiträgen geben Grafiken umfassende Einblicke in das wirtschaftliche und soziale Geschehen im Saarland.

II. FACHSTATISTISCHE SCHRIFTEN

Handbuch Öffentliche Finanzen 2007 (erschieden im Juli 2009, EUR 10,00). Das Handbuch stellt Grunddaten über die aktuelle Finanzsituation im öffentlichen Bereich zur Verfügung. Angegeben sind sowohl einfache Bestandszahlen als auch funktional gegliederte Ergebnisse für die Gemeinden und das Land.

Statistische Berichte (erscheinen monatlich, viertel-, halb oder ganzjährlich zu einem Preis ab EUR 3,00 p.St.). In den Statistischen Berichten werden zur schnellen Unterrichtung von Verwaltung und anderen Interessenten die neuesten Ergebnisse der laufenden Statistiken wie auch die ersten Resultate von Sondererhebungen veröffentlicht. Ihre sachliche Gliederung ist sehr differenziert und in der Regel bundeseinheitlich festgelegt.

Fachstatistische Faltblätter „Statistische Kurzinformationen“ (erscheinen i.d.R. jährlich und sind kostenlos). Zurzeit liegen vor:

Hochschulen im Saarland 2008/2009 (erschieden im August 2009)

Landwirtschaft im Saarland - Ausgabe 2009 (erschieden im Mai 2009)

III. REIHEN

Einzelchriften zur Statistik des Saarlandes. In dieser Reihe, die bis heute mehr als 100 Bände umfasst, werden aus dem gesamten Spektrum der amtlichen Statistik schwerpunktmäßig Einzelthemen behandelt. Insbesondere werden hier Ergebnisse von Erhebungen dargestellt, die nur in mehrjährigen Abständen stattfinden, so etwa die Volks-, Berufs- und Arbeitsstättenzählung, Handels- und Gaststättenzählung, Handwerkszählung, Wahlen etc.

Saarland in Zahlen (Sonderhefte). In dieser Reihe werden sachlich und teils auch regional tief gegliederte Ergebnisse mit fachlichen Schwerpunkten, insbesondere in den Bereichen Produzierendes Gewerbe, Bildung und Agrarberichterstattung, veröffentlicht. Aktuell erschienene Sonderhefte:

Agrarstrukturhebung 2007 - Strukturdaten der Landwirtschaft (erschieden im April 2009, EUR 10,00)

Produzierendes Gewerbe 2008 (erschieden im August 2009, EUR 10,00)

Allgemeinbildende Schulen 2007/2008 (erschieden im August 2008, EUR 10,00)

Gemeinschaftsveröffentlichungen der Statistischen Ämter des Bundes und der Länder. Im Rahmen dieser Reihe werden gemeinsame Veröffentlichungen mit bundesdeutschen Zahlen konzipiert, z. B. der Museumsbericht, das Gemeindeverzeichnis und die Kreiszahlen sowie mehrere Statistik Datenbanken. Mehrmals jährlich erscheinen auch die Volkswirtschaftlichen Gesamtrechnungen der Länder, mit Ergebnissen über Entstehung, Verteilung und Verwendung des Bruttoinlandsprodukts nach Ländern sowie Bruttowertschöpfung und verfügbares Einkommen der kreisfreien Städte und Landkreise.

IV. VERZEICHNISSE

Das Statistische Amt bietet verschiedene Verzeichnisse an: Gemeindeverzeichnis, Schulverzeichnis, Verzeichnis der Kindertageseinrichtungen, Krankenhausverzeichnis, Straßenverzeichnis, Märkte im Saarland usw. Sie werden i.d.R. jährlich aktualisiert herausgegeben und sind auch in elektronischer Form lieferbar. Die Kosten richten sich jeweils nach dem Umfang.