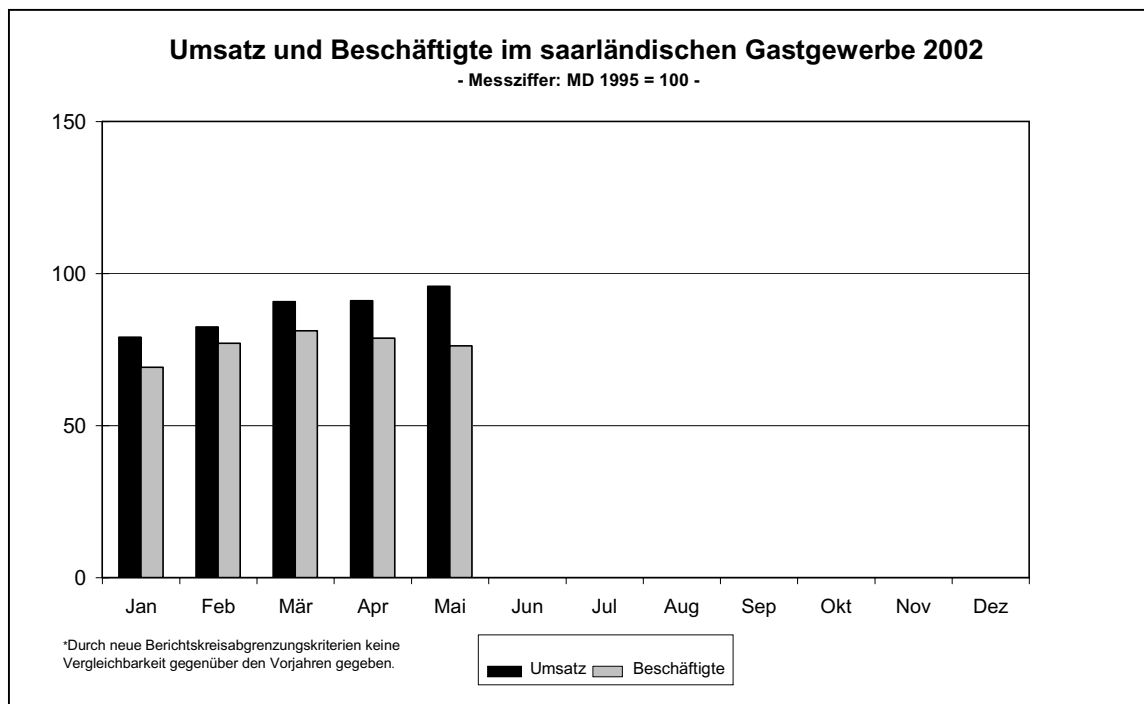


## Gastgewerbe im Mai 2002

Vorläufige Ergebnisse



Ausgegeben im Juli 2002

Einzelpreis 1,80 EUR

© Statistisches Landesamt Saarland, Saarbrücken, 2002.

Für nichtgewerbliche Zwecke sind Vervielfältigung und unentgeltliche Verbreitung, auch auszugsweise, mit Quellenangabe gestattet. Die Verbreitung, auch auszugsweise, über elektronische Systeme/Datenträger bedarf der vorherigen Zustimmung. Alle übrigen Rechte bleiben vorbehalten.

Herausgeber: Statistisches Landesamt SAARLAND, Virchowstraße 7, 66119 Saarbrücken, Postfach 10 30 44, 66030 Saarbrücken  
Telefon: (0681) 501 5927 - Fax: (0681) 501 5921 - E-Mail: statistik@stala.saarland.de - Internet: <http://www.statistik.saarland.de>

## Vorbemerkungen

Die laufende Statistik im Gastgewerbe dient vor allem der kurzfristigen Ermittlung von Indikatoren zur monatlichen Beobachtung der saisonalen und konjunkturellen Entwicklung im Bereich des Gastgewerbes.

Rechtsgrundlage für diese Repräsentativerhebung ist das "Gesetz zur Neuordnung der Statistik im Handel und Gastgewerbe" vom 10. Dezember 2001 (BGBl. I. S 3 438). Aus der im Jahre 1993 durchgeführten Totalerhebung, der Handels- und Gaststättenzählung, wurden ca. 350 Unternehmen im Saarland repräsentativ ausgewählt, die monatlich nach dem Umsatz sowie der Zahl der Voll- und Teilzeitbeschäftigten befragt werden. Als Bezugsgröße zur Messzifferberechnung dienen die durchschnittlichen Monatsumsätze und die durchschnittliche Zahl der Voll- und Teilzeitbeschäftigten des Jahres 1995. Die erneute Umbasierung auf die Durchschnittsgrößen des Jahres 1995 entspricht den internationalen Vereinbarungen für die Festlegung des Basisjahres 1995 = 100.

Diese Stichprobe auf der Basis 1995 = 100, die auf den Ergebnissen der Handels- und Gaststättenzählung 1993 beruht, löst die monatliche Gastgewerbeberichterstattung auf der Basis 1994 = 100 ab.

Da die nachträglich eingehenden Meldungen im Interesse einer genauen Ergebnisdarstellung noch verarbeitet werden, können sich die vorliegenden Angaben noch ändern.

### 1. Umsatzentwicklung im Gastgewerbe nach Wirtschaftszweigen Mai 2002 Messzahlen MD 1995 = 100

Nr. der Systematik <sup>1)</sup>	Wirtschaftsgliederung	Umsatz							
		Mai 2002	Mai 2001	April 2002	Jan. – Mai 2002	Mai 2002	Mai 2001	April 2002	Jan. – Mai 2002
		in jeweiligen Preisen				in Preisen des Jahres 1995 <sup>2)</sup>			
55111	Hotels	112,2	119,7	110,4	102,1	101,0	112,5	101,6	93,9
551	Hotels, Gasthöfe, Pensionen und Hotels garnis	116,8	124,1	115,2	106,5	105,3	116,9	106,6	98,4
55301	Restaurants mit herkömmlicher Bedienung	100,4	107,4	94,5	94,8	89,7	99,6	84,5	85,0
55302	Restaurants mit Selbstbedienung	97,4	94,7	98,8	97,3	86,9	87,8	88,4	87,2
553	Restaurants, Cafés, Eisdielen und Imbisshallen	98,4	104,4	95,6	93,3	88,0	97,0	85,6	83,7
55401	Schankwirtschaften	74,3	70,0	70,7	70,3	66,3	64,8	63,2	62,9
554	Sonstiges Gaststättengewerbe	75,1	70,2	71,9	71,4	67,0	65,1	64,2	63,9
555	Kantinen und Caterer	127,3	168,5	130,0	117,7	113,1	154,3	115,7	104,8
<b>55</b>	<b>Gastgewerbe</b>	<b>95,8</b>	<b>101,0</b>	<b>93,4</b>	<b>90,0</b>	<b>85,8</b>	<b>93,9</b>	<b>84,1</b>	<b>81,1</b>

Systematik der Wirtschaftszweige, Ausgabe 1993. 2) Ab Juni 1999 neue Preisbasis

### 2. Umsatzentwicklung im Gastgewerbe nach Wirtschaftszweigen Mai 2002 in Prozent

Nr. der Systematik <sup>1)</sup>	Wirtschaftsgliederung	Veränderung der Umsatzwerte					
		Mai 2002 gegenüber		Mai 2002 und April 2002 gegenüber	Jan.– Mai 2002 gegenüber	Mai 2002 gegenüber	Jan. – Mai 2002 gegenüber
		Mai 2001	April 2002	Mai 2001 und April 2001	Jan. – Mai 2001	Mai 2001	Jan. – Mai 2001
		in jeweiligen Preisen			in Preisen des Jahres 1995 <sup>2)</sup>		
55111	Hotels	-6,3	1,6	1,2	1,7	-10,2	-1,7
551	Hotels, Gasthöfe, Pensionen und Hotels garnis	-5,9	1,3	1,0	2,0	-10,0	-1,3
55301	Restaurants mit herkömmlicher Bedienung	-6,5	6,3	-8,6	-6,2	-10,0	-9,8
55302	Restaurants mit Selbstbedienung	2,9	-1,4	-2,3	-4,6	-1,0	-8,2
553	Restaurants, Cafés, Eisdielen und Imbisshallen	-5,8	2,9	-8,2	-6,9	-9,3	-10,4
55401	Schankwirtschaften	6,3	5,1	2,3	1,9	2,3	-2,0
554	Sonstiges Gaststättengewerbe	6,9	4,4	2,7	1,9	2,9	-2,0
555	Kantinen und Caterer	-24,5	-2,1	-17,5	-21,2	-26,7	-23,7
<b>55</b>	<b>Gastgewerbe</b>	<b>-5,1</b>	<b>2,6</b>	<b>-5,1</b>	<b>-4,8</b>	<b>-8,6</b>	<b>-8,2</b>

Systematik der Wirtschaftszweige, Ausgabe 1993. 2) Ab Juni 1999 neue Preisbasis

### 3. Entwicklung der Beschäftigtenzahl im Gastgewerbe nach Wirtschaftszweigen Mai 2002

Nr. der Systematik <sup>1)</sup>	Wirtschaftsgliederung	Beschäftigte			Veränderung der Beschäftigtenzahl								
		insgesamt	davon		insgesamt	davon				insgesamt	davon		
			Vollbeschäftigte	Teilzeitbeschäftigte		Vollzeitbesch.		Teilzeitbesch.			Vollbesch.	Teilzeitbesch.	
		Mai 2002			Mai 2002 gegenüber				Jan. bis Mai 2002 gegenüber				
Messz. MD 1995 = 100			Prozent				Jan. bis Mai 2001						
55111	Hotels	88,3	93,2	81,4	0,1	-2,9	-2,8	-5,3	5,2	1,5	2,7	2,2	3,5
551	Hotels, Gasthöfe, Pensionen und Hotels garnis	92,9	99,0	85,1	1,0	-2,7	0,5	-4,9	1,7	0,7	3,6	4,3	2,5
55301	Restaurants mit herkömmlicher Bedienung	87,7	83,5	91,5	-4,5	1,5	-9,0	2,2	-0,4	0,9	-4,1	-9,4	0,6
55302	Restaurants mit Selbstbedienung	90,4	88,7	92,0	-3,3	5,9	-10,0	11,8	4,1	0,8	-6,1	-14,9	3,3
553	Restaurants, Cafés, Eisdielen und Imbisshallen	86,8	88,5	85,5	-7,3	-2,4	-16,1	-6,4	1,7	1,4	-6,0	-13,1	1,3
55401	Schankwirtschaften	55,0	94,1	43,5	-7,6	-6,7	-7,5	-5,7	-7,6	-7,3	-5,2	-6,6	-4,3
554	Sonstiges Gaststättengewerbe	56,8	91,4	46,0	-7,4	-7,0	-7,4	-6,3	-7,4	-7,4	-4,9	-6,3	-4,1
555	Kantinen und Caterer	92,1	98,7	88,2	-13,9	-4,8	-19,9	-6,2	-9,4	-3,8	-11,8	-15,9	-8,9
<b>55</b>	<b>Gastgewerbe</b>	<b>76,2</b>	<b>92,0</b>	<b>66,7</b>	<b>-6,7</b>	<b>-4,0</b>	<b>-11,3</b>	<b>-6,1</b>	<b>-2,5</b>	<b>-2,3</b>	<b>-4,8</b>	<b>-8,4</b>	<b>-1,5</b>

1) Systematik der Wirtschaftszweige, Ausgabe 1993.