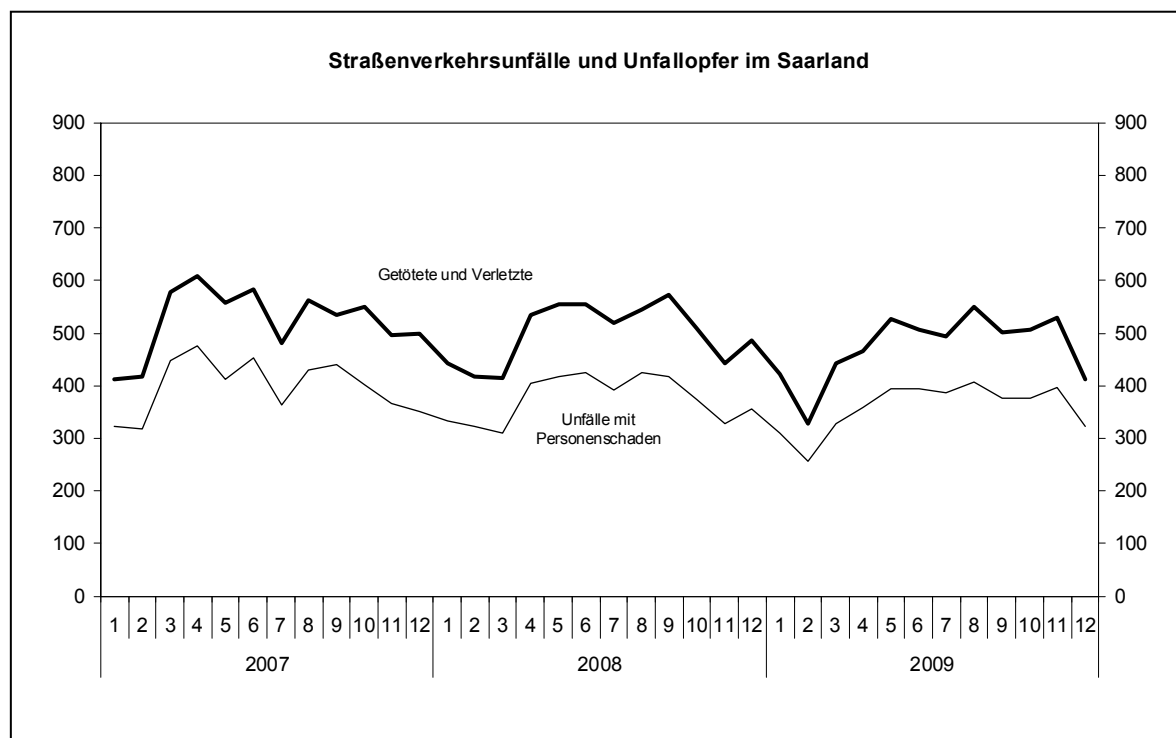


Straßenverkehrsunfälle im Dezember und Jahr 2009



Ausgegeben im April 2010

© Statistisches Amt Saarland, Saarbrücken, 2010.

Für nichtgewerbliche Zwecke sind Vervielfältigung und unentgeltliche Verbreitung, auch auszugsweise, mit Quellenangabe gestattet. Die Verbreitung, auch auszugsweise, über elektronische Systeme/Datenträger bedarf der vorherigen Zustimmung. Alle übrigen Rechte bleiben vorbehalten.

Herausgeber: Statistisches Amt Saarland, Virchowstraße 7, 66119 Saarbrücken, Postfach 10 30 44, 66030 Saarbrücken
 Telefon: (0681) 501 5925 - Fax: (0681) 501 5915 - E-Mail: statistik@lzd.saarland.de - Internet: <http://www.statistik.saarland.de>

Zeichenerklärung

a.n.g.	=	anderweitig nicht genannt
0	=	mehr als nichts, aber weniger als die Hälfte der kleinsten in der Tabelle nachgewiesenen Einheit
-	=	nichts vorhanden
/	=	keine Angabe, da Zahlenwert nicht sicher genug
.	=	Zahlenwert unbekannt oder geheim zu halten
x	=	Tabellenfach gesperrt, weil Aussage nicht sinnvoll
...	=	Angabe fällt später an
()	=	Nachweis unter dem Vorbehalt, dass der Zahlenwert Fehler aufweisen kann
p	=	vorläufiges Ergebnis
r	=	berichtigtes Ergebnis

Abweichungen in den Summen durch Runden der Zahlen möglich

Inhaltsübersicht

Seite

Erläuterungen	3
----------------------------	---

Tabellen

1 Straßenverkehrsunfälle und Unfallopfer im Saarland.....	4
2 Straßenverkehrsunfälle und Verunglückte nach Straßenarten und Unfallfolgen.....	4
3 Straßenverkehrsunfälle und Verunglückte nach Unfallursachen.....	5
4 Straßenverkehrsunfälle mit Personenschaden nach Kreisen im Dezember 2009	5
5 Unfälle und Verunglückte nach Monaten 2008 und 2009.....	5
6 Straßenverkehrsunfälle und Verunglückte nach Tagesdatum und Ortslage im Dezember 2009	6
7 Hauptverursacher nach Art der Verkehrsbeteiligung.....	7
8 Straßenverkehrsunfälle und Verunglückte nach Unfallarten	8
9 Straßenverkehrsunfälle und Verunglückte nach Straßenarten und Unfallfolgen 2008 und 2009	9
10 Straßenverkehrsunfälle und Verunglückte nach Unfallursachen 2008 und 2009	9
11 Straßenverkehrsunfälle mit Personenschaden nach Kreisen 2008 und 2009.....	9
12 Hauptverursacher nach Art der Verkehrsbeteiligung 2008 und 2009.....	10
13 Straßenverkehrsunfälle und Verunglückte nach Unfallarten 2008 und 2009	11

Erläuterungen

Unfälle

Die Unfälle werden eingeteilt in *Unfälle mit Personenschaden* (unabhängig von der Schwere des Schadens) und in *Unfälle mit nur Sachschaden*, bei denen also keine Personen zu Schaden kommen.

Ein schwer wiegender Unfall mit Sachschaden liegt vor, wenn ein Straftatbestand oder eine Ordnungswidrigkeit festgestellt wurde und wenn gleichzeitig mindestens ein Kfz auf Grund eines Unfallschadens von der Unfallstelle abgeschleppt werden muss (nicht fahrbereit). Dies betrifft auch Unfälle unter Einfluss berauschender Mittel.

Ein sonstiger Sachschadensunfall liegt vor, wenn alle beteiligten Kfz noch fahrbereit sind, aber einer der Unfallbeteiligten unter dem Einfluss berauschender Mittel stand.

Verunglückte

Als Verunglückte zählen Personen, die bei einem Unfall verletzt oder getötet wurden:

- Getötete: Personen, die sofort oder innerhalb von 30 Tagen an den Unfallfolgen sterben.

- Schwerverletzte: Personen, die unmittelbar zur stationären Behandlung in ein Krankenhaus eingeliefert werden.

- Leichtverletzte: Alle übrigen Verletzten.

Beteiligte

Als Beteiligte werden alle Fahrzeugführer und Fußgänger erfasst, die selbst oder deren Fahrzeug bei einem Straßenverkehrsunfall Schäden erlitten oder hervorgerufen haben. Hierzu zählen nicht die Mitfahrer.

Unfallursachen

Hierunter sind die polizeilich festgestellten unmittelbaren Ursachen und Umstände zu verstehen, die zum Unfall führten. Es wird unterschieden nach allgemeinen Ursachen (z.B. Straßenglätte, Nebel usw.) und personenbezogenem Fehlverhalten (z.B. Nichtbeachten der Vorfahrt, nicht angepasste Geschwindigkeit usw.).

Hinweis: Die Endsummen enthalten i.d.R. Nachmeldungen, sodass Abweichungen von der Summe der vorher veröffentlichten Monatswerte entstehen können.

1 Straßenverkehrsunfälle und Unfallopfer im Saarland

Merkmal	Dez. 2008	Nov. 2009	Dez. 2009	Veränderung Dez. 2009 gegenüber				Januar bis Dez. 2008	Januar bis Dez. 2009	Veränderung in %
				Dez. 2008		Nov. 2009				
				absolut	in %	absolut	in %			
Unfälle insgesamt	2966	2 719	2 869	2 253	-3,3	150	5,5	30 330	30 252	- 0,3
davon mit										
Personenschaden	356	396	322	- 34	- 9,6	- 74	- 18,7	4 507	4 304	- 4,5
nur Sachschaden	2610	2 323	2 547	2 287	-2,4	224	9,6	25 823	25 948	0,5
Verunglückte Personen insgesamt	486	529	412	- 74	- 15,2	- 117	- 22,1	5 995	5 687	- 5,1
davon										
Getötete	4	5	3	- 1	x	- 2	x	43	45	x
Schwerverletzte	41	59	60	19	46,3	1	1,7	673	699	x
Leichtverletzte	441	465	349	- 92	- 20,9	- 116	- 24,9	5 279	4 943	- 6,4

2 Straßenverkehrsunfälle und Verunglückte nach Straßenarten und Unfallfolgen

Straßenart Ortslage	Unfälle mit Perso- nen- schaden	Verunglückte			Unfälle mit Perso- nen- schaden	Verunglückte			Zu- bzw. Abnahme (-)			
		Getötete	Schwer- verletzte	Leicht-		Getötete	Schwer- verletzte	Leicht-	Unfälle mit Perso- nen- schaden	Getötete	Schwer- verletzte	Leicht-
		Anzahl										
Autobahnen	43	1	7	54	41	1	4	59	4,9	-	x	- 8,5
Bundesstraßen	52	-	9	62	51	1	5	75	2,0	x	x	- 17,3
innerorts	31	-	5	36	36	1	3	52	- 13,9	x	x	- 30,8
außerorts	21	-	4	26	15	-	2	23	40,0	-	x	13,0
Landesstraßen	87	1	13	98	109	1	20	126	- 20,2	-	-	- 35,0
innerorts	54	1	10	55	70	-	10	80	- 22,9	x	-	- 31,3
außerorts	33	-	3	43	39	1	10	46	- 15,4	x	x	- 6,5
Kreisstraßen	38	1	11	36	43	1	5	53	- 11,6	-	x	- 32,1
innerorts	23	-	5	23	23	-	-	33	-	-	x	- 30,3
außerorts	15	1	6	13	20	1	5	20	- 25,0	-	x	- 35,0
Andere Straßen	102	-	20	99	112	-	7	128	- 8,9	-	x	- 22,7
innerorts	92	-	16	92	106	-	7	122	- 13,2	-	x	- 24,6
außerorts	10	-	4	7	6	-	-	6	x	-	x	x
INSGESAMT	322	3	60	349	356	4	41	441	- 9,6	x	46,3	- 20,9
innerorts	200	1	36	206	235	1	20	287	- 14,9	-	80,0	- 28,2
außerorts	122	2	24	143	121	3	21	154	0,8	x	14,3	- 7,1

3 Straßenverkehrsunfälle und Verunglückte nach Unfallursachen^{*)}

Ursache	Dez. 2008	Dez. 2009	Veränderung in %	Ursache	Dez. 2008	Dez. 2009	Veränderung in %
Fehlverhalten der Fahrzeugführer				Andere Fehler beim Fahrzeugführer	120	98	- 18,3
Alkoholeinfluss	31	20	- 35,5	Technische Mängel, Wartungsmängel	8	8	-
Berauschende Mittel	1	1	-	Fehlverhalten der Fußgänger			
Benutzung falscher Fahrbahn	4	2	x	Alkoholeinfluss	1	1	-
Nicht angepasste Geschwindigkeit	66	85	28,8	Berauschende Mittel	-	-	-
Ungenügender Sicherheitsabstand	34	32	- 5,9	Falsches Verhalten beim Überschreiten der Fahrbahn	2	1	- 50,0
Fehler beim Überholen	4	6	50,0	Nichtbenutzen des Gehweges	2	1	- 50,0
Nebeneinanderfahren, Nichtbeachten des Reißverschlussverfahrens	5	3	- 40,0	Nichtbenutzen der vorgeschriebenen Straßenseite	-	-	-
Nichtbeachten der Verkehrsregelung	55	42	- 23,6	Spielen auf oder neben der Fahrbahn	-	-	-
Fehler beim Abbiegen, Wenden, Rückwärtsfahren	29	27	- 6,9	Andere Fehler der Fußgänger	6	3	- 50,0
Fehler beim Einfahren in den fließenden Verkehr	8	12	50,0	Straßenverhältnisse			
Falsches Verhalten gegenüber Fußgängern	11	1	- 90,9	Schnee, Eis	18	44	x
Nichtbeachten der Beleuchtungsvorschriften	-	1	x	Regen	8	7	- 12,5
Unzureichend gesicherte Ladung oder Fahrzeugzubehörteile	-	-	-	Witterungseinflüsse	3	7	x
				Hindernisse auf der Fahrbahn			
				dar. Wild auf der Fahrbahn	6	3	- 50,0
				Sonstige Ursachen	20	14	- 30,0

*) Die Tabelle enthält Mehrfachzählungen, weil bei einem Unfall bis zu acht Ursachen eingetragen werden können.

4 Straßenverkehrsunfälle mit Personenschaden nach Kreisen im Dezember 2009

Regionalverband Landkreis Land	Straßenverkehrs- unfälle mit Personenschaden		Verunglückte Personen im Dezember 2009							
			Zusammen		Getötete		Schwerverletzte		Leichtverletzte	
			ins- gesamt	darunter innerorts	ins- gesamt	darunter innerorts	ins- gesamt	darunter innerorts	ins- gesamt	darunter innerorts
Saarbrücken	99	1 363	117	76	-	-	14	8	103	68
Merzig- Wadern	33	472	44	26	-	-	8	4	36	22
Neunkirchen	38	607	54	35	1	-	4	4	49	31
Saarlouis	69	843	80	50	1	-	12	7	67	43
Saarpfalz- Kreis	41	670	57	32	-	-	15	6	42	26
St. Wendel	42	349	60	24	1	1	7	7	52	16
Saarland¹⁾	322	4 304	412	243	3	1	60	36	349	206

1) Einschließlich Nachträge.

5 Unfälle und Verunglückte nach Monaten 2008 und 2009

Monat	Unfälle insgesamt		Darunter Unfälle mit Personenschaden		Verunglückte Personen					
					Getötete		Schwerverletzte		Leichtverletzte	
					2008	2009	2008	2009	2008	2009
Januar	2 435	2 536	332	309	4	2	51	49	388	372
Februar	2 383	2 236	324	257	7	3	42	27	369	299
März	2 479	2 484	311	327	2	1	40	39	374	403
April	2 620	2 421	404	358	1	4	55	61	480	400
Mai	2 519	2 435	418	395	2	8	61	59	491	460
Juni	2 378	2 466	425	393	3	5	75	54	476	448
Juli	2 257	2 524	392	386	5	1	65	70	449	422
August	2 447	2 395	424	408	5	3	68	88	471	460
September	2 530	2 451	418	377	2	3	65	78	506	420
Oktober	2 677	2 716	375	376	6	7	64	55	440	445
November	2 639	2 719	328	396	2	5	46	59	394	465
Dezember	2 966	2 869	356	322	4	3	41	60	441	349

6 Straßenverkehrsunfälle und Verunglückte nach Tagesdatum und Ortslage im Dezember 2009

Tagesdatum Ortslage	Unfälle mit Personen- schaden	Davon mit			Verunglückte			Unfälle mit schwerw. ¹⁾ Sach- schaden	Unfälle mit Personen- und schwerw. ¹⁾ Sach- schaden
		Getöteten	Schwer- verletzten	Leicht-	Getötete	Schwer- verletzte	Leicht-		
innerorts und außerorts									
1. Dienstag	17	-	3	14	-	3	18	2	19
2. Mittwoch	13	-	1	12	-	2	16	3	16
3. Donnerstag	17	-	3	14	-	3	15	3	20
4. Freitag	13	-	3	10	-	3	16	5	18
5. Samstag	11	-	3	8	-	7	17	4	15
6. Sonntag	5	-	1	4	-	1	6	8	13
7. Montag	16	1	3	12	1	4	18	2	18
8. Dienstag	9	-	1	8	-	1	12	6	15
9. Mittwoch	9	1	-	8	1	-	9	3	12
10. Donnerstag	12	-	3	9	-	3	12	-	12
11. Freitag	16	1	3	12	1	3	14	6	22
12. Samstag	12	-	3	9	-	3	11	9	21
13. Sonntag	8	-	1	7	-	1	7	8	16
14. Montag	4	-	1	3	-	1	3	2	6
15. Dienstag	9	-	4	5	-	4	6	2	11
16. Mittwoch	5	-	-	5	-	-	6	6	11
17. Donnerstag	16	-	3	13	-	3	15	4	20
18. Freitag	11	-	2	9	-	2	12	4	15
19. Samstag	16	-	3	13	-	4	16	12	28
20. Sonntag	6	-	-	6	-	-	6	10	16
21. Montag	13	-	2	11	-	3	16	10	23
22. Dienstag	14	-	1	13	-	1	16	8	22
23. Mittwoch	10	-	2	8	-	2	11	7	17
24. Donnerstag	3	-	-	3	-	-	3	3	6
25. Freitag	3	-	-	3	-	-	3	6	9
26. Samstag	15	-	2	13	-	2	15	10	25
27. Sonntag	7	-	1	6	-	1	10	1	8
28. Montag	15	-	3	12	-	3	14	6	21
29. Dienstag	6	-	-	6	-	-	10	2	8
30. Mittwoch	8	-	-	8	-	-	11	6	14
31. Donnerstag	3	-	-	3	-	-	5	2	5
INSGESAMT	322	3	52	267	3	60	349	160	482

1) Schwerwiegender Unfall mit Sachschaden (im engeren Sinne).

7 Hauptverursacher nach Art der Verkehrsbeteiligung

Art der Verkehrsbeteiligung Ortslage	Unfälle mit Per- sonen- schaden	Verunglückte			Schwerw. Unfälle mit Sach- schaden (i.e.S.)	Unfälle mit Per- sonen- schaden	Verunglückte			Schwerw. Unfälle mit Sach- schaden (i.e.S.)
		Ge- tötete	Schwer- verletzte	Leicht-			Ge- tötete	Schwer- verletzte	Leicht-	
	Dezember 2009					Dezember 2008				
Fahrer von										
Mofas, Mopeds	8	-	5	4	-	12	-	3	10	-
innerorts	6	-	4	3	-	11	-	3	9	-
außerorts	2	-	1	1	-	1	-	-	1	-
Motorzweirädern mit amtlichem Kennzeichen	4	-	1	5	-	6	-	-	7	2
innerorts	4	-	1	5	-	4	-	-	5	2
außerorts	-	-	-	-	-	2	-	-	2	-
Personenkraftwagen	268	2	46	300	144	285	2	30	371	145
innerorts	164	1	27	173	78	181	-	12	234	81
außerorts	104	1	19	127	66	104	2	18	137	64
darunter										
von 18 bis unter 25 Jahren	69	1	11	81	43	85	2	12	121	36
innerorts	34	-	3	43	26	46	-	2	68	16
außerorts	35	1	8	38	17	39	2	10	53	20
Bussen	1	-	-	1	2	-	-	-	-	1
innerorts	1	-	-	1	2	-	-	-	-	1
außerorts	-	-	-	-	-	-	-	-	-	-
Güterkraftfahrzeugen	22	-	4	24	10	26	1	2	30	11
innerorts	12	-	2	12	5	16	-	-	19	4
außerorts	10	-	2	12	5	10	1	2	11	7
landwirtschaftl. Zugmasch.	-	-	-	-	-	1	-	-	1	-
innerorts	-	-	-	-	-	-	-	-	-	-
außerorts	-	-	-	-	-	1	-	-	1	-
übrigen Kraftfahrzeugen	1	-	-	1	-	3	-	-	3	-
innerorts	1	-	-	1	-	3	-	-	3	-
außerorts	-	-	-	-	-	-	-	-	-	-
Kraftfahrzeugen zusammen	304	2	56	335	156	333	3	35	422	159
innerorts	188	1	34	195	85	215	-	15	270	88
außerorts	116	1	22	140	71	118	3	20	152	71
Fahrrädern	8	-	2	6	-	5	-	1	4	-
innerorts	5	-	1	4	-	4	-	1	3	-
außerorts	3	-	1	2	-	1	-	-	1	-
darunter										
unter 15 Jahren	1	-	-	1	-	1	-	-	1	-
innerorts	1	-	-	1	-	1	-	-	1	-
außerorts	-	-	-	-	-	-	-	-	-	-
anderen Fahrzeugen	3	-	-	3	4	5	-	2	4	3
innerorts	2	-	-	2	2	4	-	2	3	2
außerorts	1	-	-	1	2	1	-	-	1	1
Fußgänger	7	1	2	5	-	12	1	3	10	-
innerorts	5	-	1	5	-	11	1	2	10	-
außerorts	2	1	1	-	-	1	-	1	-	-
darunter										
unter 15 Jahren	3	-	1	2	-	2	-	1	1	-
innerorts	3	-	1	2	-	2	-	1	1	-
außerorts	-	-	-	-	-	-	-	-	-	-
65 Jahren und mehr	1	1	-	-	-	2	-	-	2	-
innerorts	-	-	-	-	-	2	-	-	2	-
außerorts	1	1	-	-	-	-	-	-	-	-
Andere Personen	-	-	-	-	-	1	-	-	1	-
innerorts	-	-	-	-	-	1	-	-	1	-
außerorts	-	-	-	-	-	-	-	-	-	-
INSGESAMT	322	3	60	349	160	356	4	41	441	162
innerorts	200	1	36	206	87	235	1	20	287	90
außerorts	122	2	24	143	73	121	3	21	154	72
darunter										
unter 15 Jahren	4	-	1	3	-	3	-	1	2	-
innerorts	4	-	1	3	-	3	-	1	2	-
außerorts	-	-	-	-	-	-	-	-	-	-
65 Jahren und mehr	36	1	5	41	8	50	-	3	62	15
innerorts	26	-	5	27	7	42	-	3	48	11
außerorts	10	1	-	14	1	8	-	-	14	4

8 Straßenverkehrsunfälle und Verunglückte nach Unfallarten

Unfallart Ortslage	Unfälle mit Per- sonen- schaden	Verunglückte			Unfälle mit Per- sonen- schaden	Verunglückte			Zu- bzw. Abnahme (-)				
		Getötete	Schwer- verletzte	Leicht- verletzte		Getötete	Schwer- verletzte	Leicht- verletzte	Unfälle mit Per- sonen- schaden	Getötete	Schwer- verletzte	Leicht- verletzte	
	Dezember 2009				Dezember 2008								
Anzahl									%				
Zusammenstoß mit anderem Fahrzeug, das ...													
anfährt oder anhält	38	-	1	48	44	-	2	55	- 13,6	-	x	- 12,7	
innerorts	26	-	1	27	35	-	1	42	- 25,7	-	-	- 35,7	
außerorts	12	-	-	21	9	-	1	13	x	-	x	61,5	
vorausfährt oder wartet	48	-	4	63	70	-	3	106	- 31,4	-	x	- 40,6	
innerorts	31	-	4	38	43	-	2	61	- 27,9	-	x	- 37,7	
außerorts	17	-	-	25	27	-	1	45	- 37,0	-	x	- 44,4	
seitlich in gleicher Richtung fährt	9	-	1	13	7	-	-	10	x	-	x	30,0	
innerorts	7	-	1	10	2	-	-	3	x	-	x	x	
außerorts	2	-	-	3	5	-	-	7	x	-	-	x	
entgegen kommt	19	-	3	31	28	1	4	45	- 32,1	x	x	- 31,1	
innerorts	11	-	1	16	15	-	-	25	- 26,7	-	x	- 36,0	
außerorts	8	-	2	15	13	1	4	20	x	x	x	- 25,0	
einbiegt oder kreuzt	60	-	3	73	61	1	4	85	- 1,6	x	x	- 14,1	
innerorts	50	-	3	60	49	-	2	69	2,0	-	x	- 13,0	
außerorts	10	-	-	13	12	1	2	16	- 16,7	x	x	- 18,8	
Zusammenstoß Fahrzeug mit Fußgänger	50	2	19	30	44	1	9	34	13,6	x	x	- 11,8	
innerorts	46	1	18	28	42	1	8	33	9,5	-	x	- 15,2	
außerorts	4	1	1	2	2	-	1	1	x	x	-	x	
Aufprall auf Hindernis	2	-	1	2	3	-	-	3	x	-	x	x	
innerorts	1	-	1	1	3	-	-	3	x	-	x	x	
außerorts	1	-	-	1	-	-	-	-	x	-	-	x	
Abkommen von der Fahrbahn nach rechts	48	-	10	47	41	-	12	39	17,1	-	- 16,7	20,5	
innerorts	11	-	3	12	16	-	4	19	- 31,3	-	x	- 36,8	
außerorts	37	-	7	35	25	-	8	20	48,0	-	x	75,0	
Abkommen von der Fahrbahn nach links	29	1	8	26	26	1	3	30	11,5	-	x	- 13,3	
innerorts	6	-	-	7	7	-	-	8	x	-	-	x	
außerorts	23	1	8	19	19	1	3	22	21,1	-	x	- 13,6	
Unfall anderer Art	19	-	10	16	32	-	4	34	- 40,6	-	x	- 52,9	
innerorts	11	-	4	7	23	-	3	24	- 52,2	-	x	x	
außerorts	8	-	6	9	9	-	1	10	x	-	x	x	
INSGESAMT	322	3	60	349	356	4	41	441	- 9,6	x	46,3	- 20,9	
innerorts	200	1	36	206	235	1	20	287	- 14,9	-	80,0	- 28,2	
außerorts	122	2	24	143	121	3	21	154	0,8	x	14,3	- 7,1	

9 Straßenverkehrsunfälle und Verunglückte nach Straßenarten und Unfallfolgen 2008 und 2009

Straßenart Ortslage	Unfälle mit Perso- nen- schaden	Verunglückte			Unfälle mit Perso- nen- schaden	Verunglückte			Zu- bzw. Abnahme (-)			
		Getötete	Schwer- verletzte	Leicht-		Getötete	Schwer- verletzte	Leicht-	Unfälle mit Perso- nen- schaden	Getötete	Schwer- verletzte	Leicht-
	Jahr 2009				Jahr 2008				%			
	Anzahl									%		
Autobahnen	377	6	50	482	436	6	59	570	- 13,5	-	- 15,3	- 15,4
Bundesstraßen	719	1	125	897	737	7	106	947	- 2,4	x	17,9	- 5,3
innerorts	522	-	71	649	538	4	64	680	- 3,0	x	10,9	- 4,6
außerorts	197	1	54	248	199	3	42	267	- 1,0	x	28,6	- 7,1
Landesstraßen	1 221	14	197	1 455	1 204	11	195	1 414	1,4	27,3	1,0	2,9
innerorts	831	9	108	995	800	3	105	966	3,9	x	2,9	3,0
außerorts	390	5	89	460	404	8	90	448	- 3,5	x	- 1,1	2,7
Kreisstraßen	542	14	113	622	543	11	92	619	- 0,2	27,3	22,8	0,5
innerorts	330	2	47	391	338	6	45	404	- 2,4	x	4,4	- 3,2
außerorts	212	12	66	231	205	5	47	215	3,4	x	40,4	7,4
Andere Straßen	1 445	10	214	1 487	1 587	8	221	1 729	- 8,9	x	- 3,2	- 14,0
innerorts	1 283	9	170	1 336	1 432	5	179	1 589	- 10,4	x	- 5,0	- 15,9
außerorts	162	1	44	151	155	3	42	140	4,5	x	4,8	7,9
INSGESAMT	4 304	45	699	4 943	4 507	43	673	5 279	- 4,5	4,7	3,9	- 6,4
innerorts	2 966	20	396	3 371	3 108	18	393	3 639	- 4,6	11,1	0,8	- 7,4
außerorts	1 338	25	303	1 572	1 399	25	280	1 640	- 4,4	-	8,2	- 4,1

10 Straßenverkehrsunfälle und Verunglückte nach Unfallursachen¹⁾ 2008 und 2009

Ursache	Jahr 2008	Jahr 2009	Ver- änderung in %	Ursache	Jahr 2008	Jahr 2009	Ver- änderung in %
Fehlverhalten der Fahrzeugführer				Andere Fehler beim Fahrzeugführer	1 577	1 582	0,3
Alkoholeinfluss	335	293	- 12,5	Technische Mängel, Wartungsmängel	59	61	3,4
Berausende Mittel	34	24	- 29,4	Fehlverhalten der Fußgänger			
Benutzung falscher Fahrbahn	89	96	7,9	Alkoholeinfluss	16	12	- 25,0
Nicht angepasste Geschwindigkeit	772	674	- 12,7	Berausende Mittel	-	-	-
Ungenügender Sicherheitsabstand	382	383	0,3	Falsches Verhalten beim Überschreiten der Fahrbahn	7	10	42,9
Fehler beim Überholen	84	87	3,6	Nichtbenutzen des Gehweges	4	2	-
Nebeneinanderfahren, Nichtbeachten des Reißverschlussverfahrens	67	62	- 7,5	Nichtbenutzen der vorgeschriebenen Straßenseite	-	-	-
Nichtbeachten der Verkehrsregelung	729	703	- 3,6	Spielen auf oder neben der Fahrbahn	2	4	x
Fehler beim Abbiegen, Wenden, Rückwärtsfahren	454	437	- 3,7	Andere Fehler der Fußgänger	50	51	2,0
Fehler beim Einfahren in den fließenden Verkehr	195	177	- 9,2	Straßenverhältnisse			
Falsches Verhalten gegenüber Fußgängern	81	78	- 3,7	Schnee, Eis	81	96	18,5
Nichtbeachten der Beleuchtungs- vorschriften	10	6	- 40,0	Regen	96	56	- 41,7
Unzureichend gesicherte Ladung oder Fahrzeugzubehörteile	16	6	- 62,5	Witterungseinflüsse	47	57	21,3
				Hindernisse auf der Fahrbahn			
				dar. Wild auf der Fahrbahn	68	45	- 33,8
				Sonstige Ursachen	216	213	- 1,4

*) Die Tabelle enthält Mehrfachzählungen, weil bei einem Unfall bis zu acht Ursachen eingetragen werden können.

11 Straßenverkehrsunfälle mit Personenschaden nach Kreisen 2008 und 2009

Regionalverband Landkreis Land	Straßenverkehrs- unfälle mit Personenschaden		Verunglückte Personen im Jahr 2009							
			Zusammen		Getötete		Schwerverletzte		Leichtverletzte	
	Jahr 2008	Jahr 2009	ins- gesamt	darunter innerorts	Ins- gesamt	darunter innerorts	ins- gesamt	darunter innerorts	ins- gesamt	darunter innerorts
Saarbrücken	1 494	1 363	1 771	1 315	8	6	187	124	1 576	1 185
Merzig-Wadern	464	472	644	362	5	1	103	42	536	319
Neunkirchen	570	607	799	552	5	1	85	60	709	491
Saarlouis	947	843	1 093	754	17	8	144	83	932	663
Saarpfalz-Kreis	686	670	878	571	4	2	98	51	776	518
St. Wendel	346	349	502	233	6	2	82	36	414	195
SAARLAND¹⁾	4 507	4 304	5 687	3 787	45	20	699	396	4 943	3 371

1) Einschließlich Nachträge.

12 Hauptverursacher nach Art der Verkehrsbeteiligung 2008 und 2009

Art der Verkehrsbeteiligung Ortslage	Unfälle mit Per- sonen- schaden	Verunglückte			Schwerw. Unfälle mit Sach- schaden (i.e.S.)	Unfälle mit Per- sonen- schaden	Verunglückte			Schwerw. Unfälle mit Sach- schaden (i.e.S.)
		Ge- tötete	Schwer- verletzte	Leicht-			Ge- tötete	Schwer- verletzte	Leicht-	
	Jahr 2009					Jahr 2008				
Fahrer von										
Mofas, Mopeds	132	2	28	119	7	178	-	33	165	9
innerorts	111	2	24	99	6	147	-	25	138	5
außerorts	21	-	4	20	1	31	-	8	27	4
Motorzweirädern mit amtlichem Kennzeichen	203	7	65	177	22	206	3	58	185	22
innerorts	110	1	19	112	15	120	1	28	117	15
außerorts	93	6	46	65	7	86	2	30	68	7
Personenkraftwagen	3 178	26	451	3 882	1 263	3 330	32	436	4 124	1 325
innerorts	2 170	11	251	2 604	756	2 263	15	241	2 799	790
außerorts	1 008	15	200	1 278	507	1 067	17	195	1 325	535
darunter										
von 18 bis unter 25 Jahren	765	9	128	994	385	856	18	119	1 081	379
innerorts	464	1	52	614	231	512	7	56	657	220
außerorts	301	8	76	380	154	344	11	63	424	159
Bussen	37	-	2	48	7	30	-	3	51	3
innerorts	36	-	2	47	7	26	-	3	45	3
außerorts	1	-	-	1	-	4	-	-	6	-
Güterkraftfahrzeugen	273	4	35	321	93	279	3	29	335	91
innerorts	153	2	17	180	45	162	1	11	199	43
außerorts	120	2	18	141	48	117	2	18	136	48
landwirtschaftl. Zugmasch.	7	1	1	5	1	8	1	1	8	3
innerorts	5	1	-	4	-	5	-	1	5	-
außerorts	2	-	1	1	1	3	1	-	3	3
übrigen Kraftfahrzeugen	17	-	1	20	8	13	-	1	12	4
innerorts	12	-	1	14	4	10	-	-	10	1
außerorts	5	-	-	6	4	3	-	1	2	3
Kraftfahrzeugen zusammen	3 847	40	583	4 572	1 401	4 044	39	561	4 880	1 457
innerorts	2 597	17	314	3 060	833	2 733	17	309	3 313	857
außerorts	1 250	23	269	1 512	568	1 311	22	252	1 567	600
Fahrrädern	292	2	70	235	1	311	-	70	267	-
innerorts	235	1	47	197	-	256	-	49	225	-
außerorts	57	1	23	38	1	55	-	21	42	-
darunter										
unter 15 Jahren	62	-	10	56	-	70	-	10	64	-
innerorts	55	-	9	50	-	65	-	10	58	-
außerorts	7	-	1	6	-	5	-	-	6	-
anderen Fahrzeugen	50	-	9	47	40	51	-	9	56	37
innerorts	35	-	5	33	12	29	-	5	33	15
außerorts	15	-	4	14	28	22	-	4	23	22
Fußgänger	89	3	26	74	7	85	3	28	62	10
innerorts	84	2	23	73	2	79	1	27	59	5
außerorts	5	1	3	1	5	6	2	1	3	5
darunter										
unter 15 Jahren	36	-	8	31	-	22	-	6	17	-
innerorts	36	-	8	31	-	22	-	6	17	-
außerorts	-	-	-	-	-	-	-	-	-	-
65 Jahren und mehr	11	2	3	7	-	4	-	2	2	-
innerorts	10	1	3	7	-	4	-	2	2	-
außerorts	1	1	-	-	-	-	-	-	-	-
Andere Personen	26	-	11	15	5	16	1	5	14	9
innerorts	15	-	7	8	3	11	-	3	9	7
außerorts	11	-	4	7	2	5	1	2	5	2
INSGESAMT	4 304	45	699	4 943	1 454	4 507	43	673	5 279	1 513
innerorts	2 966	20	396	3 371	850	3 108	18	393	3 639	884
außerorts	1 338	25	303	1 572	604	1 399	25	280	1 640	629
darunter										
unter 15 Jahren	102	-	20	90	-	95	-	16	85	1
innerorts	93	-	18	83	-	90	-	16	79	1
außerorts	9	-	2	7	-	5	-	-	6	-
65 Jahren und mehr	492	10	76	550	124	494	3	79	569	141
innerorts	384	9	55	418	99	377	3	51	435	113
außerorts	108	1	21	132	25	117	-	28	134	28

13 Straßenverkehrsunfälle und Verunglückte nach Unfallarten 2008 und 2009

Unfallart Ortslage	Unfälle mit Per- sonen- schaden	Verunglückte			Unfälle mit Per- sonen- schaden	Verunglückte			Zu- bzw. Abnahme (-)				
		Getötete	Schwer- verletzte	Leicht- verletzte		Getötete	Schwer- verletzte	Leicht- verletzte	Unfälle mit Per- sonen- schaden	Getötete	Schwer- verletzte	Leicht- verletzte	
	Jahr 2009				Jahr 2008								
	Anzahl									%			
Zusammenstoß mit anderem Fahrzeug, das ...													
anfährt oder anhält	546	1	39	677	535	-	41	649	2,1	x	- 4,9	4,3	
innerorts	462	1	32	563	455	-	34	554	1,5	x	- 5,9	1,6	
außerorts	84	-	7	114	80	-	7	95	5,0	-	-	20,0	
vorausfährt oder wartet	684	1	40	973	747	3	39	1 087	- 8,4	x	2,6	- 10,5	
innerorts	476	-	14	654	502	1	18	705	- 5,2	x	- 22,2	- 7,2	
außerorts	208	1	26	319	245	2	21	382	- 15,1	x	23,8	- 16,5	
seitlich in gleicher Richtung fährt	170	1	19	217	165	2	22	212	3,0	x	- 13,6	2,4	
innerorts	74	-	10	87	71	-	3	79	4,2	-	x	10,1	
außerorts	96	1	9	130	94	2	19	133	2,1	x	x	- 2,3	
entgegen kommt	286	10	64	410	339	7	83	464	- 15,6	x	- 22,9	- 11,6	
innerorts	173	2	21	241	213	1	40	292	- 18,8	x	- 47,5	- 17,5	
außerorts	113	8	43	169	126	6	43	172	- 10,3	x	-	- 1,7	
einbiegt oder kreuzt	930	2	121	1 151	980	3	115	1 246	- 5,1	x	5,2	- 7,6	
innerorts	749	2	84	917	786	1	75	1 003	- 4,7	x	12,0	- 8,6	
außerorts	181	-	37	234	194	2	40	243	- 6,7	x	- 7,5	- 3,7	
Zusammenstoß Fahrzeug mit Fußgänger	419	10	113	340	413	11	102	338	1,5	- 9,1	10,8	0,6	
innerorts	403	9	109	327	400	9	98	329	0,8	-	11,2	- 0,6	
außerorts	16	1	4	13	13	2	4	9	23,1	x	-	x	
Aufprall auf Hindernis	43	-	10	38	48	-	6	46	- 10,4	-	x	- 17,4	
innerorts	25	-	8	20	22	-	3	20	13,6	-	x	-	
außerorts	18	-	2	18	26	-	3	26	- 30,8	-	x	- 30,8	
Abkommen von der Fahrbahn nach rechts	432	11	111	406	428	6	106	396	0,9	x	4,7	2,5	
innerorts	128	1	29	123	150	1	35	154	- 14,7	-	- 17,1	- 20,1	
außerorts	304	10	82	283	278	5	71	242	9,4	x	15,5	16,9	
Abkommen von der Fahrbahn nach links	283	6	86	272	317	10	60	331	- 10,7	x	43,3	- 17,8	
innerorts	75	2	26	72	90	5	16	97	- 16,7	x	62,5	- 25,8	
außerorts	208	4	60	200	227	5	44	234	- 8,4	x	36,4	- 14,5	
Unfall anderer Art	511	3	96	459	535	1	99	510	- 4,5	x	- 3,0	- 10,0	
innerorts	401	3	63	367	419	-	71	406	- 4,3	x	- 11,3	- 9,6	
außerorts	110	-	33	92	116	1	28	104	- 5,2	x	17,9	- 11,5	
INSGESAMT	4 304	45	699	4 943	4 507	43	673	5 279	- 4,5	4,7	3,9	- 6,4	
innerorts	2 966	20	396	3 371	3 108	18	393	3 639	- 4,6	11,1	0,8	- 7,4	
außerorts	1 338	25	303	1 572	1 399	25	280	1 640	- 4,4	-	8,2	- 4,1	

Veröffentlichungen des Statistischen Amtes Saarland

I. ZUSAMMENFASSENDE SCHRIFTEN

Statistisches Jahrbuch für das Saarland 2009 (erschieden im November 2009, EUR 20,00). Das Statistische Jahrbuch bietet aktuelle Informationen aus allen wichtigen Bereichen des sozialen, kulturellen und wirtschaftlichen Lebens. Die Darstellung in Tabellenform, die vielfach mehrjährige Vergleiche erlaubt, wird durch textliche Erläuterungen sowie durch übersichtliche Schaubilder und Grafiken ergänzt. Wichtige Daten aus der amtlichen Statistik der anderen Bundesländer sowie der Länder der EU runden das Informationsangebot ab.

Saarländische Gemeindezahlen 2009 (erschieden im Dezember 2009, EUR 8,00). In diesem jährlich erscheinenden Heft werden Informationen aus den verschiedensten Bereichen der amtlichen Statistik auf Gemeinde- und Kreisebene veröffentlicht.

SAARLAND HEUTE 2010 - Statistische Kurzinformationen (erschieden im April 2010, erscheint jährlich, kostenlos)

Statistisches Jahrbuch „Saar - Lor - Lux - Rheinland-Pfalz - Wallonie“ 2004 (letztmalig erschienen im Dezember 2004, EUR 10,00) und **Broschüre „Statistische Kurzinformationen Saar - Lor - Lux - Rheinland-Pfalz - Wallonie“ 2008** (erschieden im Februar 2008, kostenlos). Sind bisher regelmäßig im Wechsel erschienen. Das Jahrbuch zeigt ein Panorama der grenzüberschreitenden europäischen Region in Wort, Zahl und Bild über die demografische, wirtschaftliche und soziale Lage. Bei dem zweisprachigen Werk (deutsch und französisch) handelt es sich um eine Gemeinschaftsveröffentlichung der beteiligten Statistischen Ämter. Die Broschüre enthält die wichtigsten Daten des Jahrbuchs in aktueller Darstellung. Das Jahrbuch ist inzwischen durch die Internet-Datenbank www.grossregion.lu abgelöst worden.

Statistik Journal, Statistisches Quartalsheft Saarland (Einzelheft EUR 4,00, Jahresabonnement EUR 15,00). Das Statistik Journal informiert über aktuelle Ergebnisse aus vielen Bereichen der amtlichen Statistik. Neben Textbeiträgen geben Grafiken umfassende Einblicke in das wirtschaftliche und soziale Geschehen im Saarland.

II. FACHSTATISTISCHE SCHRIFTEN

Handbuch Öffentliche Finanzen 2008 (erschieden im Dezember 2009, EUR 10,00). Das Handbuch stellt Grunddaten über die aktuelle Finanzsituation im öffentlichen Bereich zur Verfügung. Angegeben sind sowohl einfache Bestandszahlen als auch funktional gegliederte Ergebnisse für die Gemeinden und das Land.

Statistische Berichte (erscheinen monatlich, viertel-, halb- oder ganzjährig und können kostenfrei im Internet heruntergeladen werden). In den Statistischen Berichten werden zur schnellen Unterrichtung von Verwaltung und anderen Interessenten die neuesten Ergebnisse der laufenden Statistiken wie auch die ersten Resultate von Sondererhebungen veröffentlicht. Ihre sachliche Gliederung ist sehr differenziert und in der Regel bundeseinheitlich festgelegt.

Fachstatistische Faltblätter „Statistische Kurzinformationen“ (erscheinen i.d.R. jährlich und sind kostenlos). Zurzeit liegen vor:

Hochschulen im Saarland 2008/2009 (erschieden im August 2009)

Landwirtschaft im Saarland - Ausgabe 2009 (erschieden im Mai 2009)

III. REIHEN

Einzelchriften zur Statistik des Saarlandes. In dieser Reihe, die bis heute mehr als 100 Bände umfasst, werden aus dem gesamten Spektrum der amtlichen Statistik schwerpunktmäßig Einzelthemen behandelt. Insbesondere werden hier Ergebnisse von Erhebungen dargestellt, die nur in mehrjährigen Abständen stattfinden, so etwa die Volks-, Berufs- und Arbeitsstättenzählung, Handels- und Gaststättenzählung, Handwerkszählung, Wahlen etc.

Saarland in Zahlen (Sonderhefte). In dieser Reihe werden sachlich und teils auch regional tief gegliederte Ergebnisse mit fachlichen Schwerpunkten, insbesondere in den Bereichen Produzierendes Gewerbe, Bildung und Agrarberichterstattung, veröffentlicht. Aktuell erschienene Sonderhefte:

Agrarstrukturerhebung 2007 - Strukturdaten der Landwirtschaft (erschieden im April 2009, EUR 10,00)

Produzierendes Gewerbe 2008 (erschieden im August 2009, EUR 10,00)

Allgemeinbildende Schulen 2007/2008 (erschieden im August 2008, EUR 10,00)

Gemeinschaftsveröffentlichungen der Statistischen Ämter des Bundes und der Länder. Im Rahmen dieser Reihe werden gemeinsame Veröffentlichungen mit bundesdeutschen Zahlen konzipiert, z. B. der Museumsbericht, das Gemeindeverzeichnis und die Kreiszahlen sowie mehrere Statistik Datenbanken. Mehrmals jährlich erscheinen auch die Volkswirtschaftlichen Gesamtrechnungen der Länder, mit Ergebnissen über Entstehung, Verteilung und Verwendung des Bruttoinlandsprodukts nach Ländern sowie Bruttowertschöpfung und verfügbares Einkommen der kreisfreien Städte und Landkreise.

IV. VERZEICHNISSE

Das Statistische Amt bietet verschiedene Verzeichnisse an: Gemeindeverzeichnis, Schulverzeichnis, Verzeichnis der Kindertageseinrichtungen, Krankenhausverzeichnis, Straßenverzeichnis, Märkte im Saarland usw. Sie werden i.d.R. jährlich aktualisiert herausgegeben und sind auch in elektronischer Form lieferbar. Die Kosten richten sich jeweils nach dem Umfang.

STATISTISCHES AMT SAARLAND - Presse- und Informationsdienst
Virchowstraße 7, 66119 Saarbrücken, ☎ 0681/501-5925/-5974, Telefax 0681/501-5915,
E-Mail: statistik@lzd.saarland.de, Internet: <http://www.statistik.saarland.de>