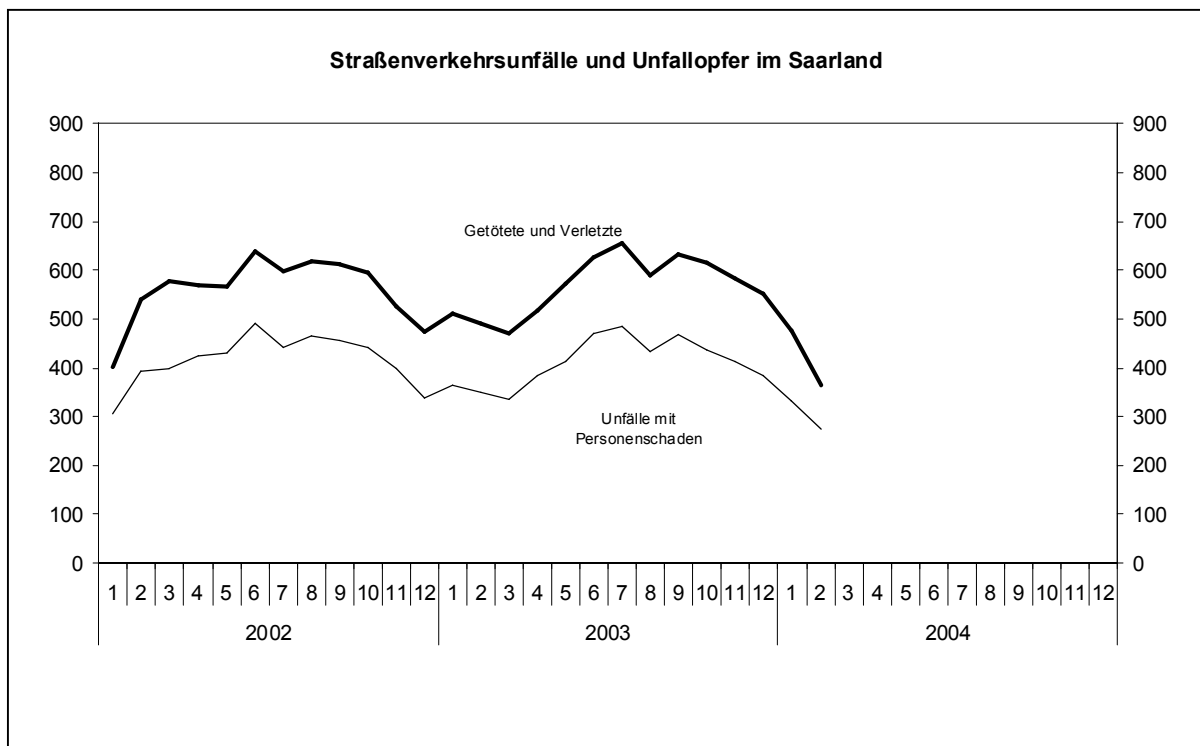


Straßenverkehrsunfälle im Februar 2004



Ausgegeben im Juni 2004

Einzelpreis 2,80 EUR

© Statistisches Landesamt Saarland, Saarbrücken, 2004.

Für nichtgewerbliche Zwecke sind Vervielfältigung und unentgeltliche Verbreitung, auch auszugsweise, mit Quellenangabe gestattet. Die Verbreitung, auch auszugsweise, über elektronische Systeme/Datenträger bedarf der vorherigen Zustimmung. Alle übrigen Rechte bleiben vorbehalten.

Herausgeber: Statistisches Landesamt SAARLAND, Virchowstraße 7, 66119 Saarbrücken, Postfach 10 30 44, 66030 Saarbrücken
Telefon: (0681) 501 5927 - Fax: (0681) 501 5921 - E-Mail: statistik@stala.saarland.de - Internet: <http://www.statistik.saarland.de>

Erläuterungen

Unfälle

Die Unfälle werden eingeteilt in *Unfälle mit Personenschaden* (unabhängig von der Schwere des Schadens) und in *Unfälle mit nur Sachschaden*, bei denen also keine Personen zu Schaden kommen.

Ein *schwer wiegender Unfall mit Sachschaden* liegt vor, wenn ein Straftatbestand oder eine Ordnungswidrigkeit festgestellt wurde und wenn gleichzeitig mindestens ein Kfz auf Grund eines Unfallschadens von der Unfallstelle abgeschleppt werden muss (nicht fahrbereit). Dies betrifft auch Fälle mit Alkoholeinwirkung.

Ein *sonstiger Sachschadensunfall* liegt vor, wenn alle beteiligten Kfz noch fahrbereit sind, aber einer der Unfallbeteiligten unter Alkoholeinwirkung stand.

Verunglückte

Als Verunglückte zählen Personen, die bei einem Unfall verletzt oder getötet wurden:

- *Getötete*: Personen, die sofort oder innerhalb von 30 Tagen an den Unfallfolgen sterben.
- *Schwerverletzte*: Personen, die unmittelbar zur stationären Behandlung in ein Krankenhaus eingeliefert werden.
- *Leichtverletzte*: Alle übrigen Verletzten.

Beteiligte

Als Beteiligte werden alle *Fahrzeugführer* und *Fußgänger* erfasst, die selbst oder deren Fahrzeug bei einem Straßenverkehrsunfall Schäden erlitten oder hervorgerufen haben. Hierzu zählen nicht die Mitfahrer.

Unfallursachen

Hierunter sind die polizeilich festgestellten unmittelbaren Ursachen und Umstände zu verstehen, die zum Unfall führten. Es wird unterschieden nach *allgemeinen Ursachen* (z.B. Straßenglätte, Nebel usw.) und *personenbezogenem Fehlverhalten* (z.B. Nichtbeachten der Vorfahrt, nicht angepasste Geschwindigkeit usw.).

Hinweis: Die Endsummen enthalten i.d.R. Nachmeldungen, sodass Abweichungen von der Summe der vorher veröffentlichten Monatswerte entstehen können.

Zeichenerklärung

a.n.g.	=	anderweitig nicht genannt
0	=	mehr als nichts, aber weniger als die Hälfte der kleinsten in der Tabelle nachgewiesenen Einheit
-	=	nichts vorhanden
/	=	keine Angabe, da Zahlenwert nicht sicher genug
.	=	Zahlenwert unbekannt oder geheim zu halten
x	=	Tabellenfach gesperrt, weil Aussage nicht sinnvoll
...	=	Angabe fällt später an
()	=	Nachweis unter dem Vorbehalt, dass der Zahlenwert Fehler aufweisen kann
p	=	vorläufiges Ergebnis
r	=	berichtigtes Ergebnis

Abweichungen in den Summen durch Runden der Zahlen möglich

1 Straßenverkehrsunfälle und Unfallopfer im Saarland

Merkmal	Februar 2003	Januar 2004	Februar 2004	Veränderung Februar 2004 gegenüber				Januar bis Februar 2003	Januar bis Februar 2004	Veränderung in %
				Februar 2003		Januar 2004				
				absolut	in %	absolut	in %			
Unfälle insgesamt	2 107	2 777	2 099	- 8	- 0,4	- 678	- 24,4	4 963	4 876	- 1,8
davon mit										
Personenschaden	349	333	273	- 76	- 21,8	- 60	- 18,0	712	606	- 14,9
nur Sachschaden	1 758	2 444	1 826	68	3,9	- 618	- 25,3	4 251	4 270	0,4
Verunglückte Personen insg.	492	477	365	- 127	- 25,8	- 112	- 23,5	1 004	842	- 16,1
davon										
Getötete	7	9	3	- 4	X	67	X	14	12	X
Schwerverletzte	64	57	43	- 21	X	- 14	X	109	100	X
Leichtverletzte	421	411	319	- 102	- 24,2	- 92	- 22,4	881	730	- 17,1

2 Straßenverkehrsunfälle nach Straßenarten und Unfallfolgen

Straßenart Ortslage	Unfälle mit Perso- nen- schaden	Unfallopfer			Unfälle mit Perso- nen- schaden	Unfallopfer			Veränderung				
		Getötete	Schwer- verletzte	Leicht-		Getötete	Schwer- verletzte	Leicht-	Unfälle mit Perso- nen- schaden	Getötete	Schwer- verletzte	Leicht-	%
Bundesautobahnen	33	-	1	45	31	1	2	34	- 6,1	X	X	- 24,4	
Bundesstraßen	66	-	11	88	49	-	13	58	- 25,8	-	18,2	- 34,1	
innerorts	50	-	10	63	38	-	8	48	- 24,0	-	X	- 23,8	
außerorts	16	-	1	25	11	-	5	10	- 31,3	-	X	- 60,0	
Landstraßen I. Ordnung	104	2	17	127	70	2	10	77	- 32,7	-	- 41,2	- 39,4	
innerorts	55	2	10	63	46	1	6	50	- 16,4	X	X	- 20,6	
außerorts	49	-	7	64	24	1	4	27	- 51,0	X	X	- 57,8	
Landstraßen II. Ordnung	56	3	14	60	37	-	5	50	- 33,9	X	X	- 16,7	
innerorts	37	1	8	38	25	-	3	32	- 32,4	X	X	- 15,8	
außerorts	19	2	6	22	12	-	2	18	- 36,8	X	X	- 18,2	
Andere Straßen	90	2	21	101	86	-	13	100	- 4,4	X	- 38,1	- 1,0	
innerorts	79	-	17	93	80	-	10	95	1,3	-	- 41,2	2,2	
außerorts	11	2	4	8	6	-	3	5	X	X	X	X	
INSGESAMT	349	7	64	421	273	3	43	319	- 21,8	X	- 32,8	- 24,2	
innerorts	221	3	45	257	189	1	27	225	- 14,5	X	- 40,0	- 12,5	
außerorts	128	4	19	164	84	2	16	94	- 34,4	X	- 15,8	- 42,7	

3 Polizeilich festgestellte Unfallursachen bei Unfällen mit Personenschaden

Art der Ursache	Feb. 2003	Feb. 2004	Veränderung in %	Art der Ursache	Feb. 2003	Feb. 2004	Veränderung in %
Ursachen beim Fahrzeugführer	390	314	- 19,5	Andere Fehler beim Fahrzeugführer	102	84	- 17,6
Verkehrsuntüchtigkeit	33	32	- 3,0	Technische Mängel, Wartungsmängel	1	1	-
dar.: Alkoholeinfluss	30	21	- 30,0	Falsches Verhalten der Fußgänger	20	23	15,0
Falsche Straßenbenutzung	6	8	X	Verkehrsuntüchtigkeit	3	2	X
Nicht angepasste Geschwindigkeit	67	62	- 7,5	dar.: Alkoholeinfluss	3	2	X
Ungenügender Abstand	26	16	- 38,5	Falsches Verhalten beim Überschreiten der Fahrbahn	13	17	30,8
Fehler beim Überholen	13	9	X	Nichtbenutzen des Gehweges	-	-	-
Fehler beim Vorbeifahren	9	6	X	Nichtbenutzen der vorgeschriebenen Straßenseite	-	-	-
Fehlerhaftes Nebeneinanderfahren	2	7	X	Spielen auf oder neben der Fahrbahn	-	-	-
Nichtbeachten der Vorfahrt und Verkehrsregelung	71	43	- 39,4	Andere Fehler der Fußgänger	4	4	-
Falsches Abbiegen, Wenden, Rückwärtsfahren	46	33	- 28,3	Straßenverhältnisse	15	17	13,3
Falsches Verhalten gegenüber Fußgängern	14	9	X	Glätte oder Schlüpfrigkeit der Fahrbahn	15	17	13,3
Fehler durch ruhenden Verkehr, Verkehrssicherung	1	1	-	Schlechter Zustand der Straße	-	-	-
Nichtbeachten der Beleuchtungsvorschriften	-	3	X	Witterungseinflüsse	2	-	X
Ladung, Besetzung	-	1	X	Hindernisse auf der Fahrbahn	3	-	X
				dar.: Tier auf der Fahrbahn	2	-	X
				Sonstige Ursachen	3	-	X
				Ursachen insgesamt	434	355	- 18,2

4 Straßenverkehrsunfälle mit Personenschaden nach Kreisen im Februar 2004

Stadtverband Landkreis Land	Straßenverkehrsunfälle mit Personenschaden		Verunglückte Personen im Februar 2004							
			Zusammen		Getötete		Schwerverletzte		Leichtverletzte	
	Februar 2004	Jan. - Feb. 2004	insgesamt	darunter innerorts	insgesamt	darunter innerorts	insgesamt	darunter innerorts	insgesamt	darunter innerorts
Saarbrücken	103	209	132	104	-	-	12	9	119	95
Merzig-Wadern	33	65	44	20	-	-	13	5	31	15
Neunkirchen	31	77	45	33	-	-	6	5	39	28
Saarlouis	42	121	53	41	3	1	4	3	47	37
Saarpfalz-Kreis	44	84	58	42	-	-	5	4	53	38
St. Wendel	20	50	33	13	-	-	3	1	30	12
Saarland¹⁾	273	606	365	253	3	1	43	27	319	225

1) Einschließlich Nachträge.

5 Unfälle und Verunglückte nach Monaten 2003 und 2004

Monat	Unfälle insgesamt		Darunter Unfälle mit Personenschaden		Verunglückte Personen					
					Getötete		Schwerverletzte		Leichtverletzte	
	2003	2004	2003	2004	2003	2004	2003	2004	2003	2004
Januar	2 856	2 777	363	333	7	9	45	57	460	411
Februar	2 107	2 099	349	273	7	3	64	43	421	319
März										
April										
Mai										
Juni										
Juli										
August										
September										
Oktober										
November										
Dezember										

6 Straßenverkehrsunfälle und verunglückte Personen nach Tagen im Monat Februar 2004

Datum Wochentag	Unfälle mit Personen- schaden	Davon mit			Verunglückte Personen			Unfälle mit schwerem Sach- schaden	Unfälle mit Personen- und schwerem Sach- schaden
		Getöteten	Schwer- verletzten	Leicht-	Getötete	Schwer- verletzte	Leicht-		
1. Sonntag	7	-	-	7	-	-	11	5	12
2. Montag	14	-	-	14	-	-	18	1	15
3. Dienstag	5	-	1	4	-	1	5	2	7
4. Mittwoch	5	-	-	5	-	-	8	2	7
5. Donnerstag	14	2	2	10	2	2	16	3	17
6. Freitag	14	-	1	13	-	1	17	5	19
7. Samstag	7	-	-	7	-	-	13	5	12
8. Sonntag	6	-	2	4	-	2	4	7	13
9. Montag	14	-	2	12	-	3	18	3	17
10. Dienstag	9	-	2	7	-	2	8	1	10
11. Mittwoch	6	-	-	6	-	-	7	3	9
12. Donnerstag	13	-	4	9	-	4	13	3	16
13. Freitag	11	-	1	10	-	1	11	5	16
14. Samstag	9	-	2	7	-	2	8	3	12
15. Sonntag	4	-	-	4	-	-	5	3	7
16. Montag	12	-	3	9	-	3	13	1	13
17. Dienstag	7	-	1	6	-	1	8	3	10
18. Mittwoch	10	-	2	8	-	2	10	1	11
19. Donnerstag	8	-	2	6	-	2	9	4	12
20. Freitag	15	-	2	13	-	2	18	6	21
21. Samstag	4	-	-	4	-	-	4	3	7
22. Sonntag	10	-	1	9	-	1	13	6	16
23. Montag	6	-	2	4	-	2	6	5	11
24. Dienstag	5	1	1	3	1	1	4	5	10
25. Mittwoch	22	-	4	18	-	5	23	3	25
26. Donnerstag	9	-	-	9	-	-	12	6	15
27. Freitag	19	-	4	15	-	5	21	2	21
28. Samstag	8	-	1	7	-	1	16	3	11
29. Sonntag	-	-	-	-	-	-	-	-	-
INSGESAMT	273	3	40	230	3	43	319	99	372

7 Verunglückte Personen nach der Art der Verkehrsbeteiligung

Art der Verkehrsbeteiligung	Verunglückte Personen insgesamt	Davon			Verunglückte Personen insgesamt	Davon		
		Getötete	Schwer- verletzte	Leicht- verletzte		Getötete	Schwer- verletzte	Leicht- verletzte
	Februar 2003				Februar 2004			
Fahrer und Mitfahrer von:								
Mofas, Mopeds	8	-	1	7	5	-	1	4
Krafträdern, Kraftrollern	31	-	8	23	23	-	3	20
Personenkraftwagen	375	3	28	344	275	2	22	251
Omnibussen	8	-	1	7	-	-	-	-
Güterkraftfahrzeugen	9	-	1	8	9	-	-	9
Zugmaschinen und Sonderkraftfahrzeugen	-	-	-	-	1	-	1	-
Fahrrädern	16	-	8	8	21	-	2	19
dar. unter 15 Jahren	3	-	-	3	4	-	1	3
anderen Fahrzeugen	1	-	-	1	1	-	1	-
Fußgänger	44	4	17	23	30	1	13	16
dar.: unter 15 Jahren	15	-	6	9	11	-	5	6
65 Jahre und älter	11	3	6	2	8	1	3	4
Andere Personen	-	-	-	-	-	-	-	-
INSGESAMT	492	7	64	421	365	3	43	319
Und zwar								
innerorts	305	3	45	257	253	1	27	225
außerorts	187	4	19	164	112	2	16	94
Unter 15 Jahren	29	-	7	22	26	-	6	20
innerorts	27	-	6	21	21	-	5	16
außerorts	2	-	1	1	5	-	1	4
65 Jahre und älter	42	3	10	29	30	1	12	17
innerorts	34	2	9	23	20	1	7	12
außerorts	8	1	1	6	10	-	5	5

8 Straßenverkehrsunfälle und Verunglückte nach Unfallarten

Unfallart Ortslage	Unfälle mit Per- sonen- schaden	Verunglückte			Unfälle mit Per- sonen- schaden	Verunglückte			Veränderung				
		Getötete	Schwer- verletzte	Leicht- verletzte		Getötete	Schwer- verletzte	Leicht- verletzte	Unfälle mit Per- sonen- schaden	Getötete	Schwer- verletzte	Leicht- verletzte	
	Februar 2003				Februar 2004				Unfälle mit Per- sonen- schaden	Getötete	Schwer- verletzte	Leicht- verletzte	
	Anzahl												%
Zusammenstoß mit anderem Fahrzeug, das ...													
anfährt oder anhält	31	-	1	51	34	-	2	47	9,7	-	X	- 7,8	
innerorts	20	-	1	36	30	-	2	39	50,0	-	X	8,3	
außerorts	11	-	-	15	4	-	-	8	X	-	-	X	
vorausfährt oder wartet	66	-	6	97	34	-	2	43	- 48,5	-	X	- 55,7	
innerorts	43	-	4	63	21	-	1	26	- 51,2	-	X	- 58,7	
außerorts	23	-	2	34	13	-	1	17	- 43,5	-	X	- 50,0	
seitlich in gleicher Richtung fährt	2	-	1	1	12	-	-	14	X	-	X	X	
innerorts	1	-	-	1	6	-	-	7	X	-	-	X	
außerorts	1	-	1	-	6	-	-	7	X	-	X	X	
entgegen kommt	28	-	6	47	22	-	3	27	- 21,4	-	X	- 42,6	
innerorts	15	-	3	23	10	-	2	12	- 33,3	-	X	- 47,8	
außerorts	13	-	3	24	12	-	1	15	- 7,7	-	X	- 37,5	
einbiegt oder kreuzt	82	-	4	107	58	-	7	81	- 29,3	-	X	- 24,3	
innerorts	59	-	3	74	47	-	2	68	- 20,3	-	X	- 8,1	
außerorts	23	-	1	33	11	-	5	13	- 52,2	-	X	- 60,6	
Zusammenstoß Fahrzeug mit Fußgänger	37	4	18	22	26	1	12	17	- 29,7	X	- 33,3	- 22,7	
innerorts	33	2	15	20	25	1	11	17	- 24,2	X	- 26,7	- 15,0	
außerorts	4	2	3	2	1	-	1	-	X	X	X	X	
Aufprall auf Hindernis	2	-	-	5	1	1	-	-	X	X	-	X	
innerorts	1	-	-	1	-	-	-	-	X	-	-	X	
außerorts	1	-	-	4	1	1	-	-	-	X	-	X	
Abkommen von der Fahrbahn nach rechts	32	1	6	29	32	-	8	32	-	X	X	10,3	
innerorts	11	-	3	10	16	-	2	18	45,5	-	X	80,0	
außerorts	21	1	3	19	16	-	6	14	- 23,8	X	X	- 26,3	
Abkommen von der Fahrbahn nach links	30	2	10	24	21	1	3	23	- 30,0	X	X	- 4,2	
innerorts	12	1	7	8	8	-	3	10	X	X	X	X	
außerorts	18	1	3	16	13	1	-	13	- 27,8	-	X	- 18,8	
Unfall anderer Art	39	-	12	38	33	-	6	35	- 15,4	-	X	- 7,9	
innerorts	26	-	9	21	26	-	4	28	-	-	X	33,3	
außerorts	13	-	3	17	7	-	2	7	X	-	X	X	
INSGESAMT	349	7	64	421	273	3	43	319	- 21,8	X	- 32,8	- 24,2	
innerorts	221	3	45	257	189	1	27	225	- 14,5	X	- 40,0	- 12,5	
außerorts	128	4	19	164	84	2	16	94	- 34,4	X	- 15,8	- 42,7	

Veröffentlichungen des Statistischen Landesamtes

I. ZUSAMMENFASSENDE SCHRIFTEN

Statistisches Jahrbuch für das Saarland

Das Statistische Jahrbuch bietet aktuelle Informationen aus allen wichtigen Bereichen des sozialen, kulturellen und wirtschaftlichen Lebens. Die Darstellung in Tabellenform, die vielfach mehrjährige Vergleiche erlaubt, wird durch textliche Erläuterungen sowie durch übersichtliche Schaubilder und Grafiken ergänzt. Wichtige Daten aus der amtlichen Statistik der anderen Bundesländer sowie der Länder der EU runden das Informationsangebot ab.

Statistik Journal, Statistisches Monatsheft Saarland

Das Statistik Journal informiert monatlich über aktuelle Ergebnisse aus vielen Bereichen der amtlichen Statistik. Neben Textbeiträgen geben Grafiken und ein Zahlenspiegel umfassende Einblicke in das wirtschaftliche und soziale Geschehen im Saarland.

SAARLAND HEUTE - Statistische Kurzinformationen (erscheint jährlich)

Statistisches Jahrbuch "Saar-Lor-Lux - Rheinland-Pfalz - Wallonie"

Erscheint unregelmäßig im Wechsel mit der Broschüre "Statistische Kurzinformationen Saar-Lor-Lux - Rheinland-Pfalz - Wallonie". Die Publikation zeigt ein Panorama der grenzüberschreitenden europäischen Region in Wort, Zahl und Bild über die demografische, wirtschaftliche und soziale Lage. Bei dem zweisprachigen Werk (deutsch und französisch) handelt es sich um eine Gemeinschaftsveröffentlichung der beteiligten Statistischen Ämter.

Broschüre "Statistische Kurzinformationen Saar-Lor-Lux - Rheinland-Pfalz - Wallonie"

Erscheint unregelmäßig im Wechsel mit dem Statistischen Jahrbuch "Saar-Lor-Lux - Rheinland-Pfalz - Wallonie" und enthält die wichtigsten Daten des Jahrbuchs in aktueller Darstellung.

II. FACHSTATISTISCHE SCHRIFTEN

Handbuch Öffentliche Finanzen

Erscheinungsweise jährlich. Das Handbuch stellt Grunddaten über die aktuelle Finanzsituation im öffentlichen Bereich zur Verfügung. Angegeben sind sowohl einfache Bestandszahlen als auch funktional gegliederte Ergebnisse für die Gemeinden und das Land.

Statistische Berichte

Zur schnellen Unterrichtung von Verwaltung und anderen Interessenten werden hier die neuesten Ergebnisse der laufenden Statistiken wie auch die ersten Resultate von Sondererhebungen veröffentlicht. Ihre sachliche Gliederung ist sehr differenziert und in der Regel bundeseinheitlich festgelegt.

BILDUNG - Kurzinformationen (erscheint jährlich)

UMWELT - Kurzinformationen (erscheint jährlich)

Faltblatt LANDWIRTSCHAFT (erscheint jährlich)

III. REIHEN

Einzelchrift zur Statistik des Saarlandes

In dieser Reihe, die bis heute mehr als 100 Bände umfasst, werden aus dem gesamten Spektrum der amtlichen Statistik schwerpunktmäßig Einzelthemen behandelt. Insbesondere werden hier Ergebnisse von Erhebungen dargestellt, die nur in mehrjährigen Abständen stattfinden, so etwa die Volks-, Berufs- und Arbeitsstättenzählung, Handels- und Gaststättenzählung, Handwerkszählung etc.

Saarland in Zahlen (Sonderhefte)

In dieser Reihe werden sachlich und teils auch regional tief gegliederte Ergebnisse mit fachlichen Schwerpunkten veröffentlicht. Regelmäßig erscheinen die Sonderhefte aus den Bereichen Produzierendes Gewerbe, Agrarberichterstattung und allgemein bildende Schulen.

Saarländische Gemeindezahlen

In diesem jährlich erscheinenden Heft werden Informationen aus den verschiedensten Bereichen der amtlichen Statistik auf Gemeinde- und Kreisebene veröffentlicht.

Volkswirtschaftliche Gesamtrechnungen der Länder

(Gemeinschaftsveröffentlichungen der Statistischen Landesämter). Ergebnisse über Entstehung, Verteilung und Verwendung des Bruttoinlandsprodukts nach Ländern sowie Bruttowertschöpfung und verfügbares Einkommen der kreisfreien Städte und Landkreise, Erscheinungsweise mehrmals jährlich.

IV. VERZEICHNISSE

wie Gemeindeverzeichnis, Schulverzeichnis, Verzeichnis der Kindertageseinrichtungen, Krankenhausverzeichnis, Straßenverzeichnis, Märkte im Saarland usw. werden i.d.R. jährlich aktualisiert herausgegeben und sind teils auch in elektronischer Form lieferbar oder - wie der SAPLIS-Datenbestandskatalog - über Internet abrufbar.

STATISTISCHES LANDESAMT SAARLAND - Presse- und Informationsdienst
Virchowstraße 7, 66119 Saarbrücken, ☎ 0681/501-5913/-5925, Telefax 0681/501-5921,
E-Mail: statistik@stala.saarland.de, Internet: <http://www.statistik.saarland.de>