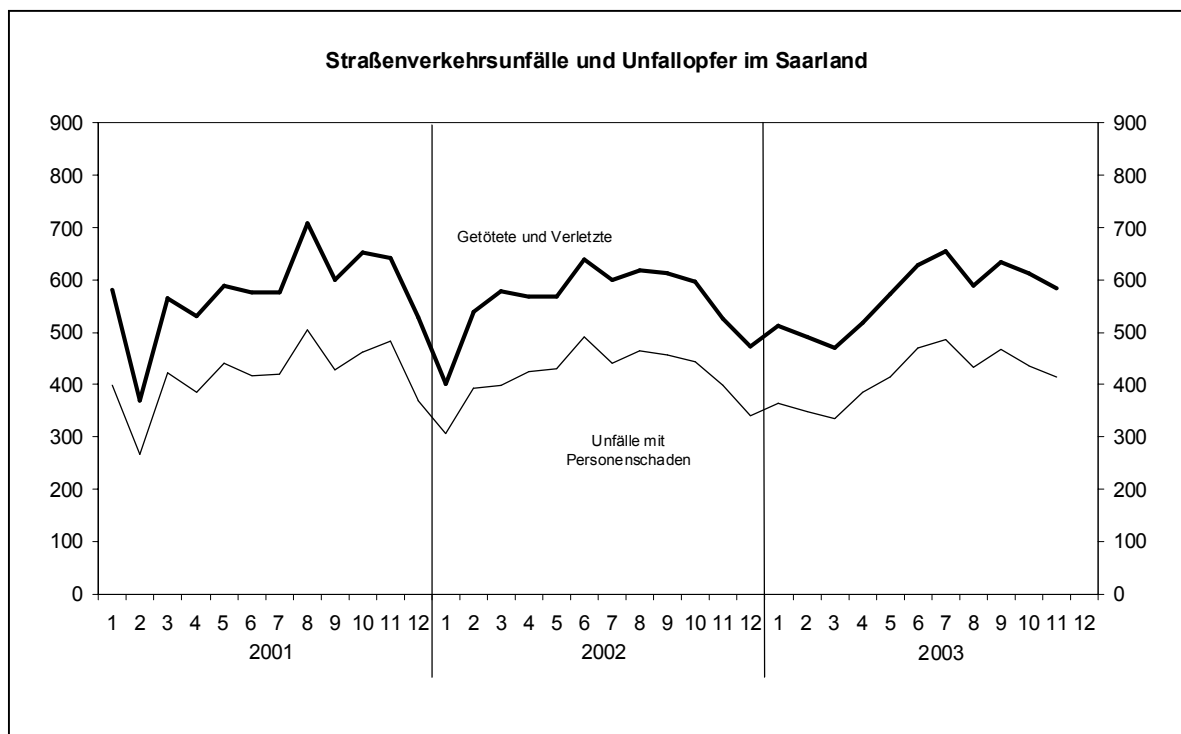


Straßenverkehrsunfälle im November 2003



Ausgegeben im März 2004

Einzelpreis 2,80 EUR

© Statistisches Landesamt Saarland, Saarbrücken, 2004.

Für nichtgewerbliche Zwecke sind Vervielfältigung und unentgeltliche Verbreitung, auch auszugsweise, mit Quellenangabe gestattet. Die Verbreitung, auch auszugsweise, über elektronische Systeme/Datenträger bedarf der vorherigen Zustimmung. Alle übrigen Rechte bleiben vorbehalten.

Herausgeber: Statistisches Landesamt SAARLAND, Virchowstraße 7, 66119 Saarbrücken, Postfach 10 30 44, 66030 Saarbrücken
Telefon: (0681) 501 5927 - Fax: (0681) 501 5921 - E-Mail: statistik@stala.saarland.de - Internet: <http://www.statistik.saarland.de>

Erläuterungen

Unfälle

Die Unfälle werden eingeteilt in *Unfälle mit Personenschaden* (unabhängig von der Schwere des Schadens) und in *Unfälle mit nur Sachschaden*, bei denen also keine Personen zu Schaden kommen.

Ein *schwer wiegender Unfall mit Sachschaden* liegt vor, wenn ein Straftatbestand oder eine Ordnungswidrigkeit festgestellt wurde und wenn gleichzeitig mindestens ein Kfz auf Grund eines Unfallschadens von der Unfallstelle abgeschleppt werden muss (nicht fahrbereit). Dies betrifft auch Fälle mit Alkoholeinwirkung.

Ein *sonstiger Sachschadensunfall* liegt vor, wenn alle beteiligten Kfz noch fahrbereit sind, aber einer der Unfallbeteiligten unter Alkoholeinwirkung stand.

Verunglückte

Als Verunglückte zählen Personen, die bei einem Unfall verletzt oder getötet wurden:

- *Getötete*: Personen, die sofort oder innerhalb von 30 Tagen an den Unfallfolgen sterben.
- *Schwerverletzte*: Personen, die unmittelbar zur stationären Behandlung in ein Krankenhaus eingeliefert werden.
- *Leichtverletzte*: Alle übrigen Verletzten.

Beteiligte

Als Beteiligte werden alle *Fahrzeugführer* und *Fußgänger* erfasst, die selbst oder deren Fahrzeug bei einem Straßenverkehrsunfall Schäden erlitten oder hervorgerufen haben.

Unfallursachen

Hierunter sind die polizeilich festgestellten unmittelbaren Ursachen und Umstände zu verstehen, die zum Unfall führten. Es wird unterschieden nach *allgemeinen Ursachen* (z.B. Straßenglätte, Nebel usw.) und *personenbezogenem Fehlverhalten* (z.B. Nichtbeachten der Vorfahrt, nicht angepasste Geschwindigkeit usw.).

Hinweis: Die Endsummen enthalten i.d.R. Nachmeldungen, sodass Abweichungen von der Summe der vorher veröffentlichten Monatswerte entstehen können.

Zeichenerklärung

a.n.g.	=	anderweitig nicht genannt
0	=	mehr als nichts, aber weniger als die Hälfte der kleinsten in der Tabelle nachgewiesenen Einheit
-	=	nichts vorhanden
/	=	keine Angabe, da Zahlenwert nicht sicher genug
.	=	Zahlenwert unbekannt oder geheim zu halten
x	=	Tabellenfach gesperrt, weil Aussage nicht sinnvoll
...	=	Angabe fällt später an
()	=	Nachweis unter dem Vorbehalt, dass der Zahlenwert Fehler aufweisen kann
p	=	vorläufiges Ergebnis
r	=	berichtigtes Ergebnis

Abweichungen in den Summen durch Runden der Zahlen möglich

1 Straßenverkehrsunfälle und Unfallopfer im Saarland

Merkmal	Nov. 2002	Okt. 2003	Nov. 2003	Veränderung November 2003 gegenüber				Jan. - Nov. 2002	Jan. - Nov. 2003	Verän- derung in %
				November 2002		Oktober 2003				
				absolut	in %	absolut	in %			
Unfälle insgesamt	2 386	2 628	2 508	122	5,1	- 120	- 4,6	25 088	25 943	3,4
davon mit										
Personenschaden	398	436	414	16	4,0	- 22	- 5,0	4 649	4 553	- 2,1
nur Sachschaden	1988	2 192	2 094	106	5,3	- 98	- 4,5	20 439	21 390	4,7
Verunglückte Personen insg.	526	614	584	58	11,0	- 30	- 4,9	6 253	6 266	0,2
davon										
Getötete	3	9	2	- 1	x	- 7	x	60	75	x
Schwerverletzte	66	59	55	- 11	x	- 4	x	739	736	x
Leichtverletzte	457	546	527	70	15,3	- 19	- 3,5	5 454	5 455	0,0

2 Straßenverkehrsunfälle nach Straßenarten und Unfallfolgen

Straßenart Ortslage	Unfälle mit Perso- nen- schaden	Unfallopfer			Unfälle mit Perso- nen- schaden	Unfallopfer			Veränderung				
		Getötete	Schwer- verletzte	Leicht- verletzte		Getötete	Schwer- verletzte	Leicht- verletzte	Unfälle mit Perso- nen- schaden	Getötete	Schwer- verletzte	Leicht- verletzte	%
Bundesautobahnen	49	-	8	72	48	-	2	69	- 2,0	-	x	- 4,2	
Bundesstraßen	72	2	16	75	84	1	15	107	16,7	x	- 6,3	42,7	
innerorts	47	1	11	48	59	-	11	69	25,5	x	-	43,8	
außerorts	25	1	5	27	25	1	4	38	-	-	x	40,7	
Landstraßen I. Ordnung	111	-	14	136	111	1	19	144	-	x	35,7	5,9	
innerorts	70	-	7	84	82	1	13	99	17,1	x	x	17,9	
außerorts	41	-	7	52	29	-	6	45	- 29,3	-	x	- 13,5	
Landstraßen II. Ordnung	46	1	6	53	51	-	6	68	10,9	x	-	28,3	
innerorts	29	-	4	28	34	-	5	49	17,2	-	x	75,0	
außerorts	17	1	2	25	17	-	1	19	-	x	x	- 24,0	
Andere Straßen	120	-	22	121	120	-	13	139	-	-	- 40,9	14,9	
innerorts	108	-	20	108	111	-	12	121	2,8	-	- 40,0	12,0	
außerorts	12	-	2	13	9	-	1	18	x	-	x	38,5	
INSGESAMT	398	3	66	457	414	2	55	527	4,0	x	- 16,7	15,3	
innerorts	254	1	42	268	286	1	41	338	12,6	-	- 2,4	26,1	
außerorts	144	2	24	189	128	1	14	189	- 11,1	x	- 41,7	-	

3 Polizeilich festgestellte Unfallursachen bei Unfällen mit Personenschaden

Art der Ursache	Nov. 2002	Nov. 2003	Veränderung in %	Art der Ursache	Nov. 2002	Nov. 2003	Veränderung in %
Ursachen beim Fahrzeugführer	494	483	- 2,2	Andere Fehler beim Fahrzeugführer	31	138	x
Verkehrsuntüchtigkeit	44	40	- 9,1	Technische Mängel, Wartungsmängel	5	5	-
dar.: Alkoholeinfluss	38	33	- 13,2	Falsches Verhalten der Fußgänger	31	25	- 19,4
Falsche Straßenbenutzung	20	11	- 45,0	Verkehrsuntüchtigkeit	2	3	x
Nicht angepasste Geschwindigkeit	108	78	- 27,8	dar.: Alkoholeinfluss	1	3	x
Ungenügender Abstand	88	23	- 73,9	Falsches Verhalten beim Überschreiten der Fahrbahn	28	19	- 32,1
Fehler beim Überholen	15	13	- 13,3	Nichtbenutzen des Gehweges	1	-	x
Fehler beim Vorbeifahren	6	10	x	Nichtbenutzen der vorgeschriebenen Straßenseite	-	-	-
Fehlerhaftes Nebeneinanderfahren	10	8	x	Spielen auf oder neben der Fahrbahn	-	-	-
Nichtbeachten der Vorfahrt und Verkehrsregelung	77	81	5,2	Andere Fehler der Fußgänger	-	3	x
Falsches Abbiegen, Wenden, Rückwärtsfahren	59	65	10,2	Straßenverhältnisse	42	12	- 71,4
Falsches Verhalten gegenüber Fußgängern	24	33	37,5	Glätte oder Schlüpfrigkeit der Fahrbahn	42	11	- 73,8
Fehler durch ruhenden Verkehr, Verkehrssicherung	6	-	x	Schlechter Zustand der Straße	-	1	x
Nichtbeachten der Beleuchtungs-vorschriften	3	2	x	Witterungseinflüsse	3	1	x
Ladung, Besetzung	3	1	x	Hindernisse auf der Fahrbahn	8	1	x
				dar.: Tier auf der Fahrbahn	8	-	x
				Sonstige Ursachen	-	1	x
				Ursachen insgesamt	583	528	- 9,4

4 Straßenverkehrsunfälle mit Personenschaden nach Kreisen im November 2003

Stadtverband Landkreis Land	Straßenverkehrs- unfälle mit Personenschaden		Verunglückte Personen im November 2003							
			zusammen		Getötete		Schwerverletzte		Leichtverletzte	
	November 2003	Jan. - Nov. 2003	ins- gesamt	darunter innerorts	ins- gesamt	darunter innerorts	ins- gesamt	darunter innerorts	ins- gesamt	darunter innerorts
Saarbrücken	137	1 378	183	125	-	-	15	10	168	115
Merzig-Wadern	40	485	52	27	-	-	2	1	50	26
Neunkirchen	63	571	89	63	1	1	8	8	80	54
Saarlouis	73	961	105	81	-	-	9	9	96	72
Saarpfalz-Kreis	68	733	110	53	-	-	10	6	100	47
St. Wendel	33	425	45	31	1	-	11	7	33	24
Saarland¹⁾	414	4 553	584	380	2	1	55	41	527	338

1) Einschließlich Nachträge.

5 Unfälle und Verunglückte nach Monaten 2002 und 2003

Monat	Unfälle insgesamt		Darunter Unfälle mit Personenschaden		Verunglückte Personen					
					Getötete		Schwerverletzte		Leichtverletzte	
	2002	2003	2002	2003	2002	2003	2002	2003	2002	2003
Januar	2 494	2 856	306	363	4	7	32	45	366	460
Februar	2 124	2 107	392	349	10	7	74	64	455	421
März	2 168	2 205	398	336	8	8	67	50	502	412
April	2 285	2 193	425	385	2	7	53	57	513	453
Mai	2 263	2 349	429	414	1	9	80	58	486	505
Juni	2 303	2 203	492	471	8	4	75	85	555	539
Juli	2 054	2 355	441	486	7	8 ¹⁾	79	107	513	540
August	2 247	2 154	465	432	3	8 ¹⁾	69	95	546	485
September	2 282	2 385	456	467	8	6	86	61	519	567
Oktober	2 478	2 628	443	436	6	9	58	59	532	546
November	2 386	2 508	398	414	3	2	66	55	457	527
Dezember										

1) Im Juli und August jeweils 1 Schwerverletzter innerhalb 30 Tagen nachverstorben.

6 Straßenverkehrsunfälle und verunglückte Personen nach Tagen im Monat November 2003

Datum Wochentag	Unfälle mit Personen- schaden	Davon mit			Verunglückte Personen			Unfälle mit schwerem Sach- schaden	Unfälle mit Personen- und schwerem Sach- schaden
		Getöteten	Schwer- verletzten	Leicht-	Getötete	Schwer- verletzte	Leicht-		
1. Samstag	11	-	1	10	-	1	13	6	17
2. Sonntag	5	-	-	5	-	-	6	5	10
3. Montag	20	-	1	19	-	1	28	2	22
4. Dienstag	16	-	2	14	-	3	18	4	20
5. Mittwoch	16	-	1	15	-	1	21	3	19
6. Donnerstag	20	-	3	17	-	3	28	5	25
7. Freitag	20	1	5	14	1	5	20	5	25
8. Samstag	8	-	3	5	-	3	10	4	12
9. Sonntag	11	-	1	10	-	1	15	2	13
10. Montag	14	-	1	13	-	1	24	2	16
11. Dienstag	7	-	-	7	-	-	10	6	13
12. Mittwoch	15	-	-	15	-	-	20	3	18
13. Donnerstag	12	-	1	11	-	1	18	3	15
14. Freitag	12	-	2	10	-	2	14	8	20
15. Samstag	10	-	4	6	-	4	20	7	17
16. Sonntag	13	-	1	12	-	1	14	6	19
17. Montag	11	-	3	8	-	3	10	8	19
18. Dienstag	19	-	-	19	-	-	27	7	26
19. Mittwoch	24	-	2	22	-	2	25	7	31
20. Donnerstag	10	-	2	8	-	2	9	8	18
21. Freitag	17	1	2	14	1	3	19	2	19
22. Samstag	18	-	4	14	-	7	21	8	26
23. Sonntag	2	-	-	2	-	-	3	1	3
24. Montag	15	-	1	14	-	1	25	4	19
25. Dienstag	10	-	1	9	-	1	15	3	13
26. Mittwoch	14	-	-	14	-	-	17	4	18
27. Donnerstag	26	-	5	21	-	5	31	11	37
28. Freitag	21	-	2	19	-	2	26	5	26
29. Samstag	13	-	1	12	-	2	16	8	21
30. Sonntag	4	-	-	4	-	-	4	2	6
INSGESAMT	414	2	49	363	2	55	527	149	563

7 Verunglückte Personen nach der Art der Verkehrsbeteiligung

Art der Verkehrsbeteiligung	Verunglückte Personen insgesamt	Davon			Verunglückte Personen insgesamt	Davon		
		Getötete	Schwer- verletzte	Leicht- verletzte		Getötete	Schwer- verletzte	Leicht- verletzte
	November 2002				November 2003			
Fahrer und Mitfahrer von:								
Mofas, Mopeds	11	-	2	9	10	-	1	9
Krafträdern, Kraftrollern	37	-	7	30	46	-	11	35
Personenkraftwagen	396	2	37	357	433	1	21	411
Omnibussen	1	-	-	1	3	-	-	3
Güterkraftfahrzeugen	12	-	-	12	8	-	2	6
Zugmaschinen und Sonderkraftfahrzeugen	-	-	-	-	2	-	-	2
Fahrrädern	24	1	5	18	22	-	3	19
dar.: unter 15 Jahren	3	-	1	2	3	-	-	3
anderen Fahrzeugen	-	-	-	-	-	-	-	-
Fußgänger	45	-	15	30	59	1	16	42
dar.: unter 15 Jahren	15	-	5	10	14	-	3	11
65 Jahre und älter	10	-	4	6	15	1	6	8
Andere Personen	-	-	-	-	1	-	1	-
INSGESAMT	526	3	66	457	584	2	55	527
und zwar								
innerorts	311	1	42	268	380	1	41	338
außerorts	215	2	24	189	204	1	14	189
Unter 15 Jahren	31	-	9	22	43	-	4	39
innerorts	23	-	6	17	29	-	4	25
außerorts	8	-	3	5	14	-	-	14
65 Jahre und älter	43	-	10	33	39	1	11	27
innerorts	31	-	9	22	32	1	10	21
außerorts	12	-	1	11	7	-	1	6

8 Straßenverkehrsunfälle und Verunglückte nach Unfallarten

Unfallart Ortslage	Unfälle mit Per- sonen- schaden	Verunglückte			Unfälle mit Per- sonen- schaden	Verunglückte			Veränderung			
		Getötete	Schwer- verletzte	Leicht- verletzte		Getötete	Schwer- verletzte	Leicht- verletzte	Unfälle mit Per- sonen- schaden	Getötete	Schwer- verletzte	Leicht- verletzte
	November 2002				November 2003				Unfälle mit Per- sonen- schaden	Getötete	Schwer- verletzte	Leicht- verletzte
	Anzahl											
Zusammenstoß mit anderem Fahrzeug, das ...												
anfährt oder anhält	50	-	2	73	44	-	2	63	- 12,0	-	-	- 13,7
innerorts	33	-	1	40	30	-	2	44	- 9,1	-	x	10,0
außerorts	17	-	1	33	14	-	-	19	- 17,6	-	x	- 42,4
vorausfährt oder wartet	51	-	-	72	65	-	3	100	27,5	-	x	38,9
innerorts	29	-	-	35	44	-	2	57	51,7	-	x	62,9
außerorts	22	-	-	37	21	-	1	43	- 4,5	-	x	16,2
seitlich in gleicher Richtung fährt	14	-	1	18	15	-	1	18	7,1	-	-	-
innerorts	4	-	1	3	8	-	1	8	x	-	-	x
außerorts	10	-	-	15	7	-	-	10	x	-	-	- 33,3
entgegen kommt	38	1	7	47	34	1	7	56	- 10,5	-	-	19,1
innerorts	26	-	5	33	21	-	2	33	- 19,2	-	x	-
außerorts	12	1	2	14	13	1	5	23	8,3	-	x	64,3
einbiegt oder kreuzt	93	2	17	106	96	-	12	132	3,2	x	- 29,4	24,5
innerorts	67	1	6	79	73	-	10	92	9,0	x	x	16,5
außerorts	26	1	11	27	23	-	2	40	- 11,5	x	x	48,1
Zusammenstoß Fahrzeug mit Fußgänger	42	-	15	31	52	-	15	40	23,8	-	-	29,0
innerorts	41	-	15	30	48	-	13	36	17,1	-	- 13,3	20,0
außerorts	1	-	-	1	4	-	2	4	x	-	x	x
Aufprall auf Hindernis	1	-	1	-	3	-	1	3	x	-	-	x
innerorts	-	-	-	-	2	-	1	1	x	-	x	x
außerorts	1	-	1	-	1	-	-	2	-	-	x	x
Abkommen von der Fahrbahn nach rechts	49	-	9	51	36	-	7	35	- 26,5	-	x	- 31,4
innerorts	21	-	4	20	19	-	6	18	- 9,5	-	x	- 10,0
außerorts	28	-	5	31	17	-	1	17	- 39,3	-	x	- 45,2
Abkommen von der Fahrbahn nach links	27	-	7	27	30	1	3	37	11,1	x	x	37,0
innerorts	9	-	4	7	13	1	2	17	x	x	x	x
außerorts	18	-	3	20	17	-	1	20	- 5,6	-	x	-
Unfall anderer Art	33	-	7	32	39	-	4	43	18,2	-	x	34,4
innerorts	24	-	6	21	28	-	2	32	16,7	-	x	52,4
außerorts	9	-	1	11	11	-	2	11	x	-	x	-
INSGESAMT	398	3	66	457	414	2	55	527	4,0	x	- 16,7	15,3
innerorts	254	1	42	268	286	1	41	338	12,6	-	- 2,4	26,1
außerorts	144	2	24	189	128	1	14	189	- 11,1	x	- 41,7	-

Veröffentlichungen des Statistischen Landesamtes

I. ZUSAMMENFASSENDE SCHRIFTEN

Statistisches Jahrbuch für das Saarland

Das Statistische Jahrbuch bietet aktuelle Informationen aus allen wichtigen Bereichen des sozialen, kulturellen und wirtschaftlichen Lebens. Die Darstellung in Tabellenform, die vielfach mehrjährige Vergleiche erlaubt, wird durch textliche Erläuterungen sowie durch übersichtliche Schaubilder und Grafiken ergänzt. Wichtige Daten aus der amtlichen Statistik der anderen Bundesländer sowie der Länder der EU runden das Informationsangebot ab.

Statistik Journal, Statistisches Monatsheft Saarland

Das Statistik Journal informiert monatlich über aktuelle Ergebnisse aus vielen Bereichen der amtlichen Statistik. Neben Textbeiträgen geben Grafiken und ein Zahlenspiegel umfassende Einblicke in das wirtschaftliche und soziale Geschehen im Saarland.

SAARLAND HEUTE - Statistische Kurzinformationen (erscheint jährlich)

Statistisches Jahrbuch "Saar-Lor-Lux - Rheinland-Pfalz - Wallonie"

Erscheint unregelmäßig im Wechsel mit der Broschüre "Statistische Kurzinformationen Saar-Lor-Lux - Rheinland-Pfalz - Wallonie". Die Publikation zeigt ein Panorama der grenzüberschreitenden europäischen Region in Wort, Zahl und Bild über die demografische, wirtschaftliche und soziale Lage. Bei dem zweisprachigen Werk (deutsch und französisch) handelt es sich um eine Gemeinschaftsveröffentlichung der beteiligten Statistischen Ämter.

Broschüre "Statistische Kurzinformationen Saar-Lor-Lux - Rheinland-Pfalz - Wallonie"

Erscheint unregelmäßig im Wechsel mit dem Statistischen Jahrbuch "Saar-Lor-Lux - Rheinland-Pfalz - Wallonie" und enthält die wichtigsten Daten des Jahrbuchs in aktueller Darstellung.

II. FACHSTATISTISCHE SCHRIFTEN

Handbuch Öffentliche Finanzen

Erscheinungsweise jährlich. Das Handbuch stellt Grunddaten über die aktuelle Finanzsituation im öffentlichen Bereich zur Verfügung. Angegeben sind sowohl einfache Bestandszahlen als auch funktional gegliederte Ergebnisse für die Gemeinden und das Land.

Statistische Berichte

Zur schnellen Unterrichtung von Verwaltung und anderen Interessenten werden hier die neuesten Ergebnisse der laufenden Statistiken wie auch die ersten Resultate von Sondererhebungen veröffentlicht. Ihre sachliche Gliederung ist sehr differenziert und in der Regel bundeseinheitlich festgelegt.

BILDUNG - Kurzinformationen (erscheint jährlich)

UMWELT - Kurzinformationen (erscheint jährlich)

Faltblatt LANDWIRTSCHAFT (erscheint jährlich)

III. REIHEN

Einzelserie zur Statistik des Saarlandes

In dieser Reihe, die bis heute mehr als 100 Bände umfasst, werden aus dem gesamten Spektrum der amtlichen Statistik schwerpunktmäßig Einzelthemen behandelt. Insbesondere werden hier Ergebnisse von Erhebungen dargestellt, die nur in mehrjährigen Abständen stattfinden, so etwa die Volks-, Berufs- und Arbeitsstättenzählung, Handels- und Gaststättenzählung, Handwerkszählung etc.

Saarland in Zahlen (Sonderhefte)

In dieser Reihe werden sachlich und teils auch regional tief gegliederte Ergebnisse mit fachlichen Schwerpunkten veröffentlicht. Regelmäßig erscheinen die Sonderhefte aus den Bereichen Produzierendes Gewerbe, Agrarberichterstattung und allgemein bildende Schulen.

Saarländische Gemeindezahlen

In diesem jährlich erscheinenden Heft werden Informationen aus den verschiedensten Bereichen der amtlichen Statistik auf Gemeinde- und Kreisebene veröffentlicht.

Volkswirtschaftliche Gesamtrechnungen der Länder

(Gemeinschaftsveröffentlichungen der Statistischen Landesämter). Ergebnisse über Entstehung, Verteilung und Verwendung des Bruttoinlandsprodukts nach Ländern sowie Bruttowertschöpfung und verfügbares Einkommen der kreisfreien Städte und Landkreise, Erscheinungsweise mehrmals jährlich.

IV. VERZEICHNISSE

wie Gemeindeverzeichnis, Schulverzeichnis, Verzeichnis der Kindertageseinrichtungen, Krankenhausverzeichnis, Straßenverzeichnis, Märkte im Saarland usw. werden i.d.R. jährlich aktualisiert herausgegeben und sind teils auch in elektronischer Form lieferbar oder - wie der SAPLIS-Datenbestandskatalog - über Internet abrufbar.

STATISTISCHES LANDESAMT SAARLAND - Presse- und Informationsdienst
Virchowstraße 7, 66119 Saarbrücken, ☎ 0681/501-5935/-5925, Telefax 0681/501-5921,
E-Mail: statistik@stala.saarland.de, Internet: <http://www.statistik.saarland.de>