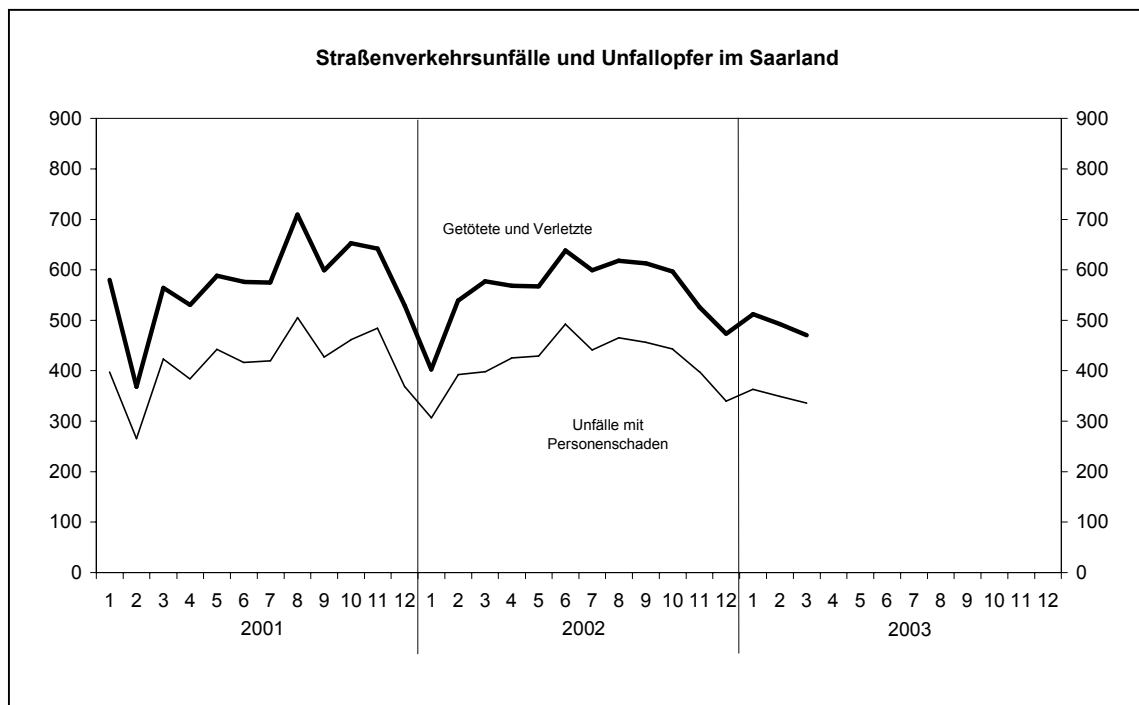


## Straßenverkehrsunfälle im März 2003



Ausgegeben im Juli 2003

Einzelpreis 2,80 EUR

© Statistisches Landesamt Saarland, Saarbrücken, 2003.

*Für nichtgewerbliche Zwecke sind Vervielfältigung und unentgeltliche Verbreitung, auch auszugsweise, mit Quellenangabe gestattet. Die Verbreitung, auch auszugsweise, über elektronische Systeme/Datenträger bedarf der vorherigen Zustimmung. Alle übrigen Rechte bleiben vorbehalten.*

Herausgeber: Statistisches Landesamt SAARLAND, Virchowstraße 7, 66119 Saarbrücken, Postfach 10 30 44, 66030 Saarbrücken  
Telefon: (0681) 501 5927 - Fax: (0681) 501 5921 - E-Mail: statistik@stala.saarland.de - Internet: <http://www.statistik.saarland.de>

# Erläuterungen

## Unfälle

Die Unfälle werden eingeteilt in *Unfälle mit Personenschaden* (unabhängig von der Schwere des Schadens) und in *Unfälle mit nur Sachschaden*, bei denen also keine Personen zu Schaden kommen.

Ein *schwer wiegender Unfall mit Sachschaden* liegt vor, wenn ein Straftatbestand oder eine Ordnungswidrigkeit festgestellt wurde und wenn gleichzeitig mindestens ein Kfz auf Grund eines Unfallschadens von der Unfallstelle abgeschleppt werden muss (nicht fahrbereit). Dies betrifft auch Fälle mit Alkoholeinwirkung.

Ein *sonstiger Sachschadensunfall* liegt vor, wenn alle beteiligten Kfz noch fahrbereit sind, aber einer der Unfallbeteiligten unter Alkoholeinwirkung stand.

## Verunglückte

Als Verunglückte zählen Personen, die bei einem Unfall verletzt oder getötet wurden:

- *Getötete*: Personen, die sofort oder innerhalb von 30 Tagen an den Unfallfolgen sterben.
- *Schwerverletzte*: Personen, die unmittelbar zur stationären Behandlung in ein Krankenhaus eingeliefert werden.
- *Leichtverletzte*: Alle übrigen Verletzten.

## Beteiligte

Als Beteiligte werden alle *Fahrzeugführer* und *Fußgänger* erfasst, die selbst oder deren Fahrzeug bei einem Straßenverkehrsunfall Schäden erlitten oder hervorgerufen haben. Hierzu zählen nicht die Mitfahrer.

## Unfallursachen

Hierunter sind die polizeilich festgestellten unmittelbaren Ursachen und Umstände zu verstehen, die zum Unfall führten. Es wird unterschieden nach *allgemeinen Ursachen* (z.B. Straßenglätte, Nebel usw.) und *personenbezogenem Fehlverhalten* (z.B. Nichtbeachten der Vorfahrt, nicht angepasste Geschwindigkeit usw.).

Hinweis: Die Endsummen enthalten i.d.R. Nachmeldungen, sodass Abweichungen von der Summe der vorher veröffentlichten Monatswerte entstehen können.

### Zeichenerklärung

a.n.g.	=	anderweitig nicht genannt
0	=	mehr als nichts, aber weniger als die Hälfte der kleinsten in der Tabelle nachgewiesenen Einheit
-	=	nichts vorhanden
/	=	keine Angabe, da Zahlenwert nicht sicher genug
.	=	Zahlenwert unbekannt oder geheim zu halten
x	=	Tabellenfach gesperrt, weil Aussage nicht sinnvoll
...	=	Angabe fällt später an
()	=	Nachweis unter dem Vorbehalt, dass der Zahlenwert Fehler aufweisen kann
p	=	vorläufiges Ergebnis
r	=	berichtigtes Ergebnis

Abweichungen in den Summen durch Runden der Zahlen möglich

## 1 Straßenverkehrsunfälle und Unfallopfer im Saarland

Merkmal	März 2002	Februar 2003	März 2003	Veränderung März 2003 gegenüber				Jan. - März 2002	Jan. - März 2003	Veränderung in %
				März 2002		Februar 2003				
				absolut	in %	absolut	in %			
<b>Unfälle insgesamt</b>	<b>2 168</b>	<b>2 107</b>	<b>2 205</b>	<b>37</b>	<b>1,7</b>	<b>98</b>	<b>4,7</b>	<b>6 786</b>	<b>7 168</b>	<b>5,6</b>
davon mit										
Personenschaden	398	349	336	- 62	-15,6	- 13	-3,7	1 096	1 048	-4,4
nur Sachschaden	1770	1 758	1 869	99	5,6	111	6,3	5 690	6 120	7,6
<b>Verunglückte Personen insg.</b>	<b>577</b>	<b>492</b>	<b>470</b>	<b>- 107</b>	<b>-18,5</b>	<b>- 22</b>	<b>-4,5</b>	<b>1 518</b>	<b>1 474</b>	<b>-2,9</b>
davon										
Getötete	8	7	8	0	0,0	14	14	22	22	-
Schwerverletzte	67	64	50	- 17	-25,4	- 14	-21,9	173	159	-8,1
Leichtverletzte	502	421	412	- 90	-17,9	- 9	-2,1	1 323	1 293	-2,3

## 2 Straßenverkehrsunfälle nach Straßenarten und Unfallfolgen

Straßenart Ortslage	Unfälle mit Perso- nen- schaden	Unfallopfer			Unfälle mit Perso- nen- schaden	Unfallopfer			Veränderung			
		Getötete	Schwer- verletzte	Leicht-		Getötete	Schwer- verletzte	Leicht-	Unfälle mit Perso- nen- schaden	Getötete	Schwer- verletzte	Leicht-
März 2002					März 2003							
Bundesautobahnen	27	3	13	30	27	3	6	33	-	-	x	10,0
Bundesstraßen	85	1	8	114	68	1	8	93	- 20,0	-	-	- 18,4
innerorts	58	-	3	77	45	1	5	60	- 22,4	x	x	- 22,1
außerorts	27	1	5	37	23	-	3	33	- 14,8	x	x	- 10,8
Landstraßen I. Ordnung	113	2	17	171	105	3	19	129	- 7,1	x	11,8	- 24,6
innerorts	79	-	12	117	60	1	8	82	- 24,1	x	x	- 29,9
außerorts	34	2	5	54	45	2	11	47	32,4	-	x	- 13,0
Landstraßen II. Ordnung	47	1	8	48	33	1	4	42	- 29,8	-	x	- 12,5
innerorts	38	1	6	37	22	-	3	27	- 42,1	x	x	- 27,0
außerorts	9	-	2	11	11	1	1	15	x	x	x	36,4
Andere Straßen	126	1	21	139	103	-	13	115	- 18,3	x	- 38,1	- 17,3
innerorts	119	-	21	131	87	-	8	96	- 26,9	-	x	- 26,7
außerorts	7	1	-	8	16	-	5	19	x	x	x	x
<b>INSGESAMT</b>	<b>398</b>	<b>8</b>	<b>67</b>	<b>502</b>	<b>336</b>	<b>8</b>	<b>50</b>	<b>412</b>	<b>- 15,6</b>	<b>-</b>	<b>- 25,4</b>	<b>- 17,9</b>
<b>innerorts</b>	<b>294</b>	<b>1</b>	<b>42</b>	<b>362</b>	<b>214</b>	<b>2</b>	<b>24</b>	<b>265</b>	<b>- 27,2</b>	<b>x</b>	<b>- 42,9</b>	<b>- 26,8</b>
<b>außerorts</b>	<b>104</b>	<b>7</b>	<b>25</b>	<b>140</b>	<b>122</b>	<b>6</b>	<b>26</b>	<b>147</b>	<b>17,3</b>	<b>x</b>	<b>4,0</b>	<b>5,0</b>

### 3 Polizeilich festgestellte Unfallursachen bei Unfällen mit Personenschaden

Art der Ursache	März 2002	März 2003	Veränderung in %	Art der Ursache	März 2002	März 2003	Veränderung in %
	<b>1. Ursachen beim Fahrzeugführer</b>	<b>475</b>	<b>404</b>		<b>-14,9</b>	Andere Fehler beim Fahrzeugführer	38
Verkehrsuntüchtigkeit	32	36	12,5	<b>2. Technische Mängel, Wartungsmängel</b>	<b>1</b>	<b>2</b>	<b>x</b>
dar.: Alkoholeinfluss	24	29	20,8	<b>3. Falsches Verhalten der Fußgänger</b>	<b>26</b>	<b>13</b>	<b>-50,0</b>
Falsche Straßenbenutzung	15	19	x	Verkehrsuntüchtigkeit	5	2	-
Nicht angepasste Geschwindigkeit	97	47	-51,5	dar.: Alkoholeinfluss	4	1	-
Ungenügender Abstand	92	31	-66,3	Falsches Verhalten beim Überschreiten der Fahrbahn	18	10	-44,4
Fehler beim Überholen	17	15	-11,8	Nichtbenutzen des Gehweges	1	-	x
Fehler beim Vorbeifahren	3	7	-	Nichtbenutzen der vorgeschriebenen Straßenseite	-	-	-
Fehlerhaftes Nebeneinanderfahren	6	5	x	Spielen auf oder neben der Fahrbahn	-	-	-
Nichtbeachten der Vorfahrt und Verkehrsregelung	73	66	-9,6	Andere Fehler der Fußgänger	2	-	x
Falsches Abbiegen, Wenden, Rückwärtsfahren	72	35	-51,4	<b>4. Straßenverhältnisse</b>	<b>15</b>	<b>1</b>	<b>-93,3</b>
Falsches Verhalten gegenüber Fußgängern	25	17	-32,0	Glätte oder Schlüpfrigkeit der Fahrbahn	15	1	-93,3
Fehler durch ruhenden Verkehr, Verkehrssicherung	4	6	x	Schlechter Zustand der Straße	-	-	-
Nichtbeachten der Beleuchtungs-vorschriften	-	-	-	<b>5. Witterungseinflüsse</b>	<b>4</b>	<b>1</b>	<b>x</b>
Ladung, Besetzung	1	3	x	<b>6. Hindernisse auf der Fahrbahn</b>	<b>4</b>	<b>4</b>	<b>-</b>
				dar.: Tier auf der Fahrbahn	4	3	x
				<b>7. Sonstige Ursachen</b>	-	<b>2</b>	<b>x</b>
				<b>INSGESAMT (Summe 1. bis 7.)</b>	<b>525</b>	<b>427</b>	<b>-18,7</b>

### 4 Straßenverkehrsunfälle mit Personenschaden nach Kreisen im März 2003

Stadtverband Landkreis Land	Straßenverkehrs- unfälle mit Personenschaden		Verunglückte Personen im Februar 2003							
			Zusammen		Getötete		Schwerverletzte		Leichtverletzte	
			März 2003	Jan. – März 2003	ins-gesamt	darunter innerorts	ins-gesamt	darunter innerorts	ins-gesamt	darunter innerorts
Saarbrücken	104	301	144	116	4	1	15	11	125	104
Merzig-Wadern	40	120	60	15	1	-	11	1	48	14
Neunkirchen	41	144	56	39	-	-	4	3	52	36
Saarlouis	73	221	105	68	1	1	7	5	97	62
Saarpfalz-Kreis	51	161	60	41	-	-	6	2	54	39
St. Wendel	27	101	45	12	2	-	7	2	36	10
<b>Saarland<sup>1)</sup></b>	<b>336</b>	<b>1 048</b>	<b>470</b>	<b>291</b>	<b>8</b>	<b>2</b>	<b>50</b>	<b>24</b>	<b>412</b>	<b>265</b>

1) Einschließlich Nachträge.

### 5 Unfälle und Verunglückte nach Monaten 2002 und 2003

Monat	Unfälle insgesamt		Darunter Unfälle mit Personenschaden		Verunglückte Personen					
					Getötete		Schwerverletzte		Leichtverletzte	
					2002	2003	2002	2003	2002	2003
Januar	2 494	2 856	306	363	4	7	32	45	366	460
Februar	2 124	2 107	392	349	10	7	74	64	455	421
März	2 168	2 205	398	336	8	8	67	50	502	412
April										
Mai										
Juni										
Juli										
August										
September										
Oktober										
November										
Dezember										

## 6 Straßenverkehrsunfälle und verunglückte Personen nach Tagen im Monat März 2003

Datum Wochentag	Unfälle mit Personen- schaden	Davon mit			Verunglückte Personen			Unfälle mit schwerem Sach- schaden	Unfälle mit Personen- und schwerem Sach- schaden
		Getöteten	Schwer- verletzten	Leicht-	Getötete	Schwer- verletzte	Leicht-		
1. Samstag	17	1	2	14	1	2	21	7	24
2. Sonntag	7	-	-	7	-	-	8	10	17
3. Montag	11	-	1	10	-	1	11	2	13
4. Dienstag	12	-	2	10	-	2	15	5	17
5. Mittwoch	6	-	-	6	-	-	9	4	10
6. Donnerstag	9	-	-	9	-	-	10	2	11
7. Freitag	16	1	4	11	1	5	17	5	21
8. Samstag	7	-	1	6	-	1	9	4	11
9. Sonntag	1	-	-	1	-	-	1	3	4
10. Montag	12	-	3	9	-	3	11	1	13
11. Dienstag	9	-	1	8	-	1	10	3	12
12. Mittwoch	10	-	1	9	-	1	12	7	17
13. Donnerstag	8	-	1	7	-	1	11	1	9
14. Freitag	7	-	1	6	-	1	7	3	10
15. Samstag	14	3	3	8	3	9	14	4	18
16. Sonntag	7	1	-	6	1	1	9	4	11
17. Montag	14	-	1	13	-	1	16	4	18
18. Dienstag	14	-	1	13	-	1	14	2	16
19. Mittwoch	18	2	2	14	2	2	20	5	23
20. Donnerstag	14	-	2	12	-	2	21	4	18
21. Freitag	11	-	2	9	-	6	14	4	15
22. Samstag	15	-	2	13	-	2	17	5	20
23. Sonntag	2	-	-	2	-	-	2	1	3
24. Montag	7	-	-	7	-	-	11	5	12
25. Dienstag	14	-	-	14	-	-	19	5	19
26. Mittwoch	14	-	3	11	-	3	16	4	18
27. Donnerstag	9	-	-	9	-	-	13	-	9
28. Freitag	11	-	1	10	-	1	14	2	13
29. Samstag	14	-	1	13	-	2	24	6	20
30. Sonntag	10	-	1	9	-	1	11	8	18
31. Montag	16	-	1	15	-	1	25	1	17
<b>INSGESAMT</b>	<b>336</b>	<b>8</b>	<b>37</b>	<b>291</b>	<b>8</b>	<b>50</b>	<b>412</b>	<b>121</b>	<b>457</b>

## 7 Verunglückte Personen nach der Art der Verkehrsbeteiligung

Art der Verkehrsbeteiligung	Verunglückte Personen insgesamt	Davon			Verunglückte Personen insgesamt	Davon		
		Getötete	Schwer- verletzte	Leicht- verletzte		Getötete	Schwer- verletzte	Leicht- verletzte
	März 2002				März 2003			
Fahrer und Mitfahrer von:								
Mofas, Mopeds	10	-	2	8	13	-	2	11
Krafträdern, Kraftrollern	64	-	12	52	43	1	8	34
Personenkraftwagen	419	7	33	379	330	6	26	298
Omnibussen	8	-	-	8	2	-	1	1
Güterkraftfahrzeugen	9	-	2	7	13	-	2	11
Zugmaschinen und Sonderkraftfahrzeugen	2	-	-	2	2	-	-	2
Fahrrädern	23	-	5	18	29	-	4	25
dar. unter 15 Jahren	4	-	2	2	4	-	1	3
anderen Fahrzeugen	2	-	1	1	2	-	-	2
Fußgänger	39	1	12	26	36	1	7	28
dar.: unter 15 Jahren	9	-	3	6	14	-	2	12
65 Jahre und älter	7	-	3	4	4	1	2	1
Andere Personen	1	-	-	1	-	-	-	-
<b>INSGESAMT</b>	<b>577</b>	<b>8</b>	<b>67</b>	<b>502</b>	<b>470</b>	<b>8</b>	<b>50</b>	<b>412</b>
Und zwar								
innerorts	405	1	42	362	291	2	24	265
außerorts	172	7	25	140	179	6	26	147
Unter 15 Jahren	40	1	5	34	47	-	6	41
innerorts	33	-	5	28	35	-	3	32
außerorts	7	1	-	6	12	-	3	9
65 Jahre und älter	39	-	6	33	31	2	5	24
innerorts	35	-	6	29	17	1	3	13
außerorts	4	-	-	4	14	1	2	11

### 8 Straßenverkehrsunfälle und Verunglückte nach Unfallarten

Unfallart Ortslage	Unfälle mit Per- sonen- schaden	Verunglückte			Unfälle mit Per- sonen- schaden	Verunglückte			Veränderung				
		Getötete	Schwer- verletzte	Leicht- verletzte		Getötete	Schwer- verletzte	Leicht- verletzte	Unfälle mit Per- sonen- schaden	Getötete	Schwer- verletzte	Leicht- verletzte	
	März 2002				März 2003				Unfälle mit Per- sonen- schaden	Getötete	Schwer- verletzte	Leicht- verletzte	
	Anzahl												%
Zusammenstoß mit anderem Fahrzeug, das ...													
anfährt oder anhält	54	-	2	78	37	-	-	59	- 31,5	-	x	- 24,4	
innerorts	49	-	2	73	27	-	-	41	- 44,9	-	x	- 43,8	
außerorts	5	-	-	5	10	-	-	18	x	-	-	x	
vorausfährt oder wartet	66	3	8	105	62	-	3	88	- 6,1	x	x	- 16,2	
innerorts	50	-	1	75	41	-	1	55	- 18,0	-	-	- 26,7	
außerorts	16	3	7	30	21	-	2	33	31,3	x	x	10,0	
seitlich in gleicher Richtung fährt	6	-	2	6	7	-	-	9	x	-	x	x	
innerorts	3	-	1	2	4	-	-	5	x	-	x	x	
außerorts	3	-	1	4	3	-	-	4	-	-	x	-	
entgegen kommt	34	3	6	55	24	3	5	36	- 29,4	-	x	- 34,5	
innerorts	22	-	3	31	10	-	-	16	- 54,5	-	x	- 48,4	
außerorts	12	3	3	24	14	3	5	20	16,7	-	x	- 16,7	
einbiegt oder kreuzt	86	-	4	123	73	1	10	93	- 15,1	x	x	- 24,4	
innerorts	70	-	3	96	55	-	7	73	- 21,4	-	x	- 24,0	
außerorts	16	-	1	27	18	1	3	20	12,5	x	x	- 25,9	
Zusammenstoß Fahrzeug mit Fußgänger	38	1	13	27	30	1	6	26	- 21,1	-	x	- 3,7	
innerorts	35	1	12	24	27	1	6	23	- 22,9	-	x	- 4,2	
außerorts	3	-	1	3	3	-	-	3	-	-	x	-	
Aufprall auf Hindernis	6	-	4	4	1	-	1	-	x	-	x	x	
innerorts	6	-	4	4	1	-	1	-	x	-	x	x	
außerorts	-	-	-	-	-	-	-	-	-	-	-	-	
Abkommen von der Fahrbahn nach rechts	44	-	12	47	32	1	14	33	- 27,3	x	16,7	- 29,8	
innerorts	17	-	8	17	9	-	3	13	x	-	x	- 23,5	
außerorts	27	-	4	30	23	1	11	20	- 14,8	x	x	- 33,3	
Abkommen von der Fahrbahn nach links	27	1	8	22	21	2	7	19	- 22,2	x	x	- 13,6	
innerorts	10	-	2	8	7	1	3	7	x	x	x	x	
außerorts	17	1	6	14	14	1	4	12	- 17,6	-	x	- 14,3	
Unfall anderer Art	37	-	8	35	49	-	4	49	32,4	-	x	40,0	
innerorts	32	-	6	32	33	-	3	32	3,1	-	x	-	
außerorts	5	-	2	3	16	-	1	17	x	-	x	x	
<b>INSGESAMT</b>	<b>398</b>	<b>8</b>	<b>67</b>	<b>502</b>	<b>336</b>	<b>8</b>	<b>50</b>	<b>412</b>	<b>- 15,6</b>	<b>-</b>	<b>- 25,4</b>	<b>- 17,9</b>	
<b>innerorts</b>	<b>294</b>	<b>1</b>	<b>42</b>	<b>362</b>	<b>214</b>	<b>2</b>	<b>24</b>	<b>265</b>	<b>- 27,2</b>	<b>x</b>	<b>- 42,9</b>	<b>- 26,8</b>	
<b>außerorts</b>	<b>104</b>	<b>7</b>	<b>25</b>	<b>140</b>	<b>122</b>	<b>6</b>	<b>26</b>	<b>147</b>	<b>17,3</b>	<b>x</b>	<b>4,0</b>	<b>5,0</b>	

# Veröffentlichungen des Statistischen Landesamtes

## I. ZUSAMMENFASSENDE SCHRIFTEN

### **Statistisches Jahrbuch für das Saarland**

Das Statistische Jahrbuch bietet aktuelle Informationen aus allen wichtigen Bereichen des sozialen, kulturellen und wirtschaftlichen Lebens. Die Darstellung in Tabellenform, die vielfach mehrjährige Vergleiche erlaubt, wird durch textliche Erläuterungen sowie durch übersichtliche Schaubilder und Grafiken ergänzt. Wichtige Daten aus der amtlichen Statistik der anderen Bundesländer sowie der Länder der EU runden das Informationsangebot ab.

### **Statistik Journal, Statistisches Monatsheft Saarland**

Das Statistik Journal informiert monatlich über aktuelle Ergebnisse aus vielen Bereichen der amtlichen Statistik. Neben Textbeiträgen geben Grafiken und ein Zahlenspiegel umfassende Einblicke in das wirtschaftliche und soziale Geschehen im Saarland.

### **SAARLAND HEUTE - Statistische Kurzinformationen** (erscheint jährlich)

#### **Statistisches Jahrbuch "Saar-Lor-Lux - Rheinland-Pfalz - Wallonie"**

Erscheint unregelmäßig im Wechsel mit der Broschüre "Statistische Kurzinformationen Saar-Lor-Lux - Rheinland-Pfalz - Wallonie". Die Publikation zeigt ein Panorama der grenzüberschreitenden europäischen Region in Wort, Zahl und Bild über die demografische, wirtschaftliche und soziale Lage. Bei dem zweisprachigen Werk (deutsch und französisch) handelt es sich um eine Gemeinschaftsveröffentlichung der beteiligten Statistischen Ämter.

#### **Broschüre "Statistische Kurzinformationen Saar-Lor-Lux - Rheinland-Pfalz - Wallonie"**

Erscheint unregelmäßig im Wechsel mit dem Statistischen Jahrbuch "Saar-Lor-Lux - Rheinland-Pfalz - Wallonie" und enthält die wichtigsten Daten des Jahrbuchs in aktueller Darstellung.

## II. FACHSTATISTISCHE SCHRIFTEN

### **Handbuch Öffentliche Finanzen**

Erscheinungsweise jährlich. Das Handbuch stellt Grunddaten über die aktuelle Finanzsituation im öffentlichen Bereich zur Verfügung. Angegeben sind sowohl einfache Bestandszahlen als auch funktional gegliederte Ergebnisse für die Gemeinden und das Land.

### **Statistische Berichte**

Zur schnellen Unterrichtung von Verwaltung und anderen Interessenten werden hier die neuesten Ergebnisse der laufenden Statistiken wie auch die ersten Resultate von Sondererhebungen veröffentlicht. Ihre sachliche Gliederung ist sehr differenziert und in der Regel bundeseinheitlich festgelegt.

### **BILDUNG - Kurzinformationen** (erscheint jährlich)

### **UMWELT - Kurzinformationen** (erscheint jährlich)

### **Faltblatt LANDWIRTSCHAFT** (erscheint jährlich)

## III. REIHEN

### **Einzelserie zur Statistik des Saarlandes**

In dieser Reihe, die bis heute mehr als 100 Bände umfasst, werden aus dem gesamten Spektrum der amtlichen Statistik schwerpunktmäßig Einzelthemen behandelt. Insbesondere werden hier Ergebnisse von Erhebungen dargestellt, die nur in mehrjährigen Abständen stattfinden, so etwa die Volks-, Berufs- und Arbeitsstättenzählung, Handels- und Gaststättenzählung, Handwerkszählung etc.

### **Saarland in Zahlen (Sonderhefte)**

In dieser Reihe werden sachlich und teils auch regional tief gegliederte Ergebnisse mit fachlichen Schwerpunkten veröffentlicht. Regelmäßig erscheinen die Sonderhefte aus den Bereichen Produzierendes Gewerbe, Agrarberichterstattung und allgemein bildende Schulen.

### **Saarländische Gemeindezahlen**

In diesem jährlich erscheinenden Heft werden Informationen aus den verschiedensten Bereichen der amtlichen Statistik auf Gemeinde- und Kreisebene veröffentlicht.

### **Volkswirtschaftliche Gesamtrechnungen der Länder**

(Gemeinschaftsveröffentlichungen der Statistischen Landesämter). Ergebnisse über Entstehung, Verteilung und Verwendung des Sozialprodukts nach Ländern sowie Bruttowertschöpfung und verfügbares Einkommen der kreisfreien Städte und Landkreise, Erscheinungsweise mehrmals jährlich.

## IV. VERZEICHNISSE

wie Gemeindeverzeichnis, Schulverzeichnis, Verzeichnis der Kindertageseinrichtungen, Krankenhausverzeichnis, Straßenverzeichnis, Märkte im Saarland usw. werden i.d.R. jährlich aktualisiert herausgegeben und sind teils auch in elektronischer Form lieferbar oder - wie der SAPLIS-Datenbestandskatalog - über Internet abrufbar.

---

STATISTISCHES LANDESAMT SAARLAND - Presse- und Informationsdienst  
Virchowstraße 7, 66119 Saarbrücken, ☎ 0681/501-5935/-5925, Telefax 0681/501-5921,  
E-Mail: statistik@stala.saarland.de, Internet: <http://www.statistik.saarland.de>