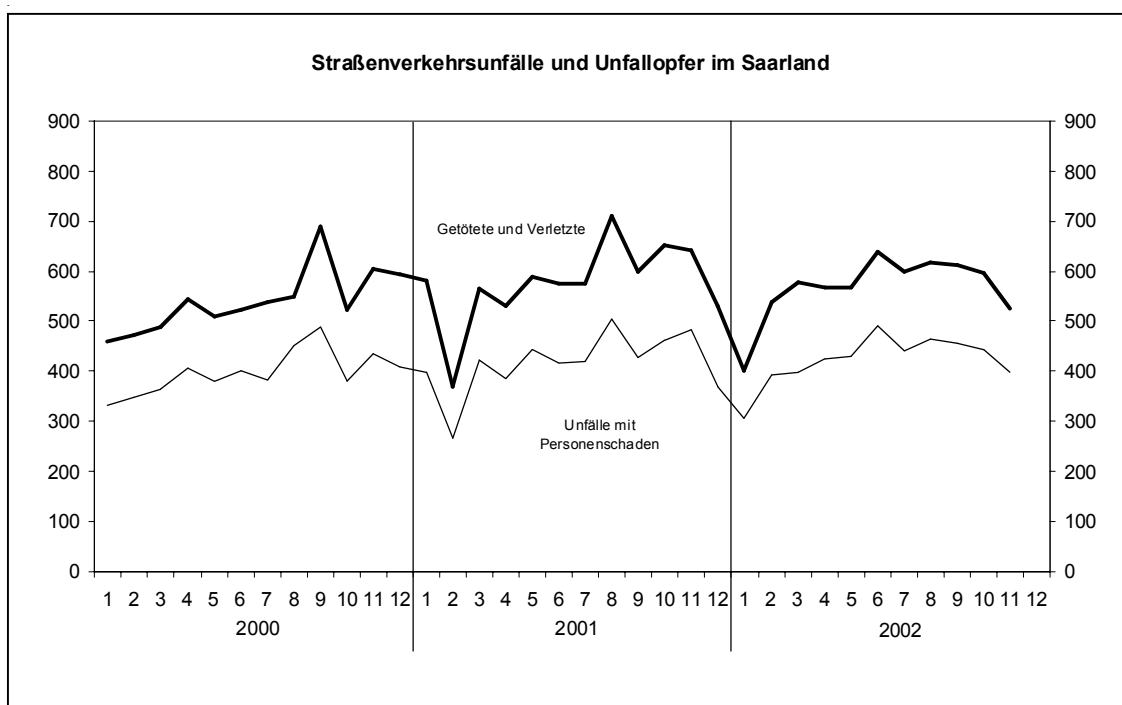


## Straßenverkehrsunfälle im November 2002



Ausgegeben im März 2003

Einzelpreis 2,80 EUR

© Statistisches Landesamt Saarland, Saarbrücken, 2003.

Für nichtgewerbliche Zwecke sind Vervielfältigung und unentgeltliche Verbreitung, auch auszugsweise, mit Quellenangabe gestattet. Die Verbreitung, auch auszugsweise, über elektronische Systeme/Datenträger bedarf der vorherigen Zustimmung. Alle übrigen Rechte bleiben vorbehalten.

Herausgeber: Statistisches Landesamt SAARLAND, Virchowstraße 7, 66119 Saarbrücken, Postfach 10 30 44, 66030 Saarbrücken  
Telefon: (0681) 501 5927 - Fax: (0681) 501 5921 - E-Mail: statistik@stala.saarland.de - Internet: <http://www.statistik.saarland.de>

## Erläuterungen

### Unfälle

Die Unfälle werden eingeteilt in *Unfälle mit Personenschaden* (unabhängig von der Schwere des Schadens) und in *Unfälle mit nur Sachschaden*, bei denen also keine Personen zu Schaden kommen.

Ein *schwer wiegender Unfall mit Sachschaden* liegt vor, wenn ein Straftatbestand oder eine Ordnungswidrigkeit festgestellt wurde und wenn gleichzeitig mindestens ein Kfz auf Grund eines Unfallschadens von der Unfallstelle abgeschleppt werden muss (nicht fahrbereit). Dies betrifft auch Fälle mit Alkoholeinwirkung.

Ein *sonstiger Sachschadensunfall* liegt vor, wenn alle beteiligten Kfz noch fahrbereit sind, aber einer der Unfallbeteiligten unter Alkoholeinwirkung stand.

### Verunglückte

Als Verunglückte zählen Personen, die bei einem Unfall verletzt oder getötet wurden:

- *Getötete*: Personen, die sofort oder innerhalb von 30 Tagen an den Unfallfolgen sterben.
- *Schwerverletzte*: Personen, die unmittelbar zur stationären Behandlung in ein Krankenhaus eingeliefert werden.
- *Leichtverletzte*: Alle übrigen Verletzten.

### Beteiligte

Als Beteiligte werden alle *Fahrzeugführer* und *Fußgänger* erfasst, die selbst oder deren Fahrzeug bei einem Straßenverkehrsunfall Schäden erlitten oder hervorgerufen haben. Hierzu zählen nicht die Mitfahrer.

### Unfallursachen

Hierunter sind die polizeilich festgestellten unmittelbaren Ursachen und Umstände zu verstehen, die zum Unfall führten. Es wird unterschieden nach *allgemeinen Ursachen* (z.B. Straßenglätte, Nebel usw.) und *personenbezogenem Fehlverhalten* (z.B. Nichtbeachten der Vorfahrt, nicht angepasste Geschwindigkeit usw.).

Hinweis: Die Endsummen enthalten i.d.R. Nachmeldungen, sodass Abweichungen von der Summe der vorher veröffentlichten Monatswerte entstehen können.

### Zeichenerklärung

a.n.g.	=	anderweitig nicht genannt
0	=	mehr als nichts, aber weniger als die Hälfte der kleinsten in der Tabelle nachgewiesenen Einheit
-	=	nichts vorhanden
/	=	keine Angabe, da Zahlenwert nicht sicher genug
.	=	Zahlenwert unbekannt oder geheim zu halten
x	=	Tabellenfach gesperrt, weil Aussage nicht sinnvoll
...	=	Angabe fällt später an
()	=	Nachweis unter dem Vorbehalt, dass der Zahlenwert Fehler aufweisen kann
p	=	vorläufiges Ergebnis
r	=	berichtigtes Ergebnis

Abweichungen in den Summen durch Runden der Zahlen möglich

## 1 Straßenverkehrsunfälle und Unfallopfer im Saarland

Merkmal	Nov. 2001	Okt. 2002	Nov. 2002	Veränderung November 2002 gegenüber				Jan. - Nov. 2001	Jan. - Nov. 2002	Veränderung in %
				November 2001		Oktober 2002				
				absolut	in %	absolut	in %			
<b>Unfälle insgesamt</b>	<b>2 639</b>	<b>2 478</b>	<b>2 386</b>	<b>- 253</b>	<b>- 9,6</b>	<b>- 92</b>	<b>- 3,7</b>	<b>24 927</b>	<b>25 088</b>	<b>0,6</b>
davon mit										
Personenschaden	484	443	398	- 86	- 17,8	- 45	- 10,2	4 631	4 649	0,4
nur Sachschaden	2 155	2 035	1 988	- 167	- 7,7	- 47	- 2,3	20 296	20 439	0,7
<b>Verunglückte Personen insg.</b>	<b>642</b>	<b>596</b>	<b>526</b>	<b>- 116</b>	<b>- 18,1</b>	<b>- 70</b>	<b>- 11,7</b>	<b>6 342</b>	<b>6 253</b>	<b>- 1,4</b>
davon										
Getötete	7	6	3	- 4	- 57,1	- 3	- 50,0	64	60	-
Schwerverletzte	80	58	66	- 14	- 17,5	8	13,8	721	739	2,5
Leichtverletzte	555	532	457	- 98	- 17,7	- 75	- 14,1	5 557	5 454	- 1,9

## 2 Straßenverkehrsunfälle nach Straßenarten und Unfallfolgen

Straßenart Ortslage	Unfälle mit Perso- nen- schaden	Unfallopfer			Unfälle mit Perso- nen- schaden	Unfallopfer			Veränderung			
		Getötete	Schwer- verletzte	Leicht-		Getötete	Schwer- verletzte	Leicht-	Unfälle mit Perso- nen- schaden	Getötete	Schwer- verletzte	Leicht-
Bundesautobahnen	44	-	5	55	49	-	8	72	11,4	-	X	30,9
Bundesstraßen	115	5	14	142	72	2	16	75	- 37,4	X	14,3	- 47,2
innerorts	78	1	3	100	47	1	11	48	- 39,7	-	X	- 52,0
außerorts	37	4	11	42	25	1	5	27	- 32,4	X	X	- 35,7
Landstraßen I. Ordnung	113	-	23	125	111	-	14	136	- 1,8	-	- 39,1	8,8
innerorts	68	-	11	78	70	-	7	84	2,9	-	X	7,7
außerorts	45	-	12	47	41	-	7	52	- 8,9	-	X	10,6
Landstraßen II. Ordnung	62	1	19	65	46	1	6	53	- 25,8	-	X	- 18,5
innerorts	38	-	11	37	29	-	4	28	- 23,7	-	X	- 24,3
außerorts	24	1	8	28	17	1	2	25	- 29,2	-	X	- 10,7
Andere Straßen	150	1	19	168	120	-	22	121	- 20,0	X	15,8	- 28,0
innerorts	136	1	19	147	108	-	20	108	- 20,6	X	5,3	- 26,5
außerorts	14	-	-	21	12	-	2	13	- 14,3	-	X	- 38,1
<b>INSGESAMT</b>	<b>484</b>	<b>7</b>	<b>80</b>	<b>555</b>	<b>398</b>	<b>3</b>	<b>66</b>	<b>457</b>	<b>- 17,8</b>	<b>X</b>	<b>- 17,5</b>	<b>- 17,7</b>
<b>innerorts</b>	<b>320</b>	<b>2</b>	<b>44</b>	<b>362</b>	<b>254</b>	<b>1</b>	<b>42</b>	<b>268</b>	<b>- 20,6</b>	<b>X</b>	<b>- 4,5</b>	<b>- 26,0</b>
<b>außerorts</b>	<b>164</b>	<b>5</b>	<b>36</b>	<b>193</b>	<b>144</b>	<b>2</b>	<b>24</b>	<b>189</b>	<b>- 12,2</b>	<b>X</b>	<b>- 33,3</b>	<b>- 2,1</b>

### 3 Polizeilich festgestellte Unfallursachen bei Unfällen mit Personenschaden

Art der Ursache	Nov. 2001	Nov. 2002	Veränderung in %	Art der Ursache	Nov. 2001	Nov. 2002	Veränderung in %
<b>1. Ursachen beim Fahrzeugführer</b>	<b>590</b>	<b>494</b>	<b>- 16,3</b>	Andere Fehler beim Fahrzeugführer	29	31	6,9
Verkehrsuntüchtigkeit	53	44	- 17,0	<b>2. Technische Mängel, Wartungsmängel</b>	<b>3</b>	<b>5</b>	<b>X</b>
dar.: Alkoholeinfluss	47	38	- 19,1	<b>3. Falsches Verhalten der Fußgänger</b>	<b>28</b>	<b>31</b>	<b>10,7</b>
Falsche Straßenbenutzung	23	20	- 13,0	Verkehrsuntüchtigkeit	2	2	-
Nicht angepasste Geschwindigkeit	143	108	- 24,5	dar.: Alkoholeinfluss	1	2	X
Ungenügender Abstand	98	88	- 10,2	Falsches Verhalten beim Überschreiten der Fahrbahn	23	28	X
Fehler beim Überholen	15	15	-	Nichtbenutzen des Gehweges	-	1	X
Fehler beim Vorbeifahren	4	6	X	Nichtbenutzen der vorgeschriebenen Straßenseite	-	-	-
Fehlerhaftes Nebeneinanderfahren	7	10	X	Spielen auf oder neben der Fahrbahn	1	-	X
Nichtbeachten der Vorfahrt und Verkehrsregelung	83	77	- 7,2	Andere Fehler der Fußgänger	2	-	X
Falsches Abbiegen, Wenden, Rückwärtsfahren	69	59	- 14,5	<b>4. Straßenverhältnisse</b>	<b>57</b>	<b>42</b>	<b>- 26,3</b>
Falsches Verhalten gegenüber Fußgängern	55	24	- 56,4	Glätte oder Schlüpfrigkeit der Fahrbahn	55	42	- 23,6
Fehler durch ruhenden Verkehr, Verkehrssicherung	6	6	-	Schlechter Zustand der Straße	2	-	X
Nichtbeachten der Beleuchtungsvorschriften	3	3	-	<b>5. Witterungseinflüsse</b>	<b>5</b>	<b>3</b>	<b>X</b>
Ladung, Besetzung	2	3	X	<b>6. Hindernisse auf der Fahrbahn</b>	<b>3</b>	<b>8</b>	<b>X</b>
				dar.: Tier auf der Fahrbahn	3	8	X
				<b>7. Sonstige Ursachen</b>	-	-	-
				<b>INSGESAMT (Summe 1. bis 7.)</b>	<b>686</b>	<b>583</b>	<b>- 15,0</b>

### 4 Straßenverkehrsunfälle mit Personenschaden nach Kreisen

Stadtverband Landkreis Land	Straßenverkehrsunfälle mit Personenschaden		Verunglückte Personen im November 2002							
			Zusammen		Getötete		Schwerverletzte		Leichtverletzte	
	November 2002	Jan. - Nov. 2002	insgesamt	darunter innerorts	insgesamt	darunter innerorts	insgesamt	darunter innerorts	insgesamt	darunter innerorts
Saarbrücken	130	1 430	170	102	1	1	31	20	138	81
Merzig-Wadern	41	481	63	32	-	-	9	6	54	26
Neunkirchen	53	633	71	40	-	-	7	3	64	37
Saarlouis	89	980	113	72	1	-	9	7	103	65
Saarpfalz-Kreis	47	702	60	39	-	-	6	5	54	34
St. Wendel	38	419	49	26	1	-	4	1	44	25
<b>Saarland<sup>1)</sup></b>	<b>398</b>	<b>4 649</b>	<b>526</b>	<b>311</b>	<b>3</b>	<b>1</b>	<b>66</b>	<b>42</b>	<b>457</b>	<b>268</b>

1) Einschließlich Nachträge.

### 5 Unfälle und Verunglückte 2001 und 2002

Monat	Unfälle insgesamt		Darunter Unfälle mit Personenschaden		Verunglückte Personen					
					Getötete		Schwerverletzte		Leichtverletzte	
	2001	2002	2001	2002	2001	2002	2001	2002	2001	2002
Januar	2 464	2 494	397	306	9	4	58	32	513	366
Februar	2 011	2 124	265	392	5	10	40	74	323	455
März	2 390	2 168	423	398	3	8	69	67	492	502
April	2 086	2 285	384	425	5	2	42	53	483	513
Mai	2 102	2 263	442	429	2	1	70	80	516	486
Juni	2 144	2 303	416	492	9	8	69	75	498	555
Juli	2 153	2 054	419	441	8	7	72	79	495	513
August	2 355	2 247	505	465	8	3	82	82	69	546
September	2 187	2 282	427	456	3	8	72	86	524	519
Oktober	2 388	2 478	461	443	5	6	67	58	530	532
November	2 639	2 386	484	398	7	3	80	66	555	457
Dezember										

## 6 Straßenverkehrsunfälle und verunglückte Personen nach Tagen im Monat November 2002

Datum Wochentag	Unfälle mit Personen- schaden	Davon mit			Verunglückte Personen			Unfälle mit schwerem Sach- schaden	Unfälle mit Personen- und schwerem Sach- schaden
		Getöteten	Schwer- verletzten	Leicht-	Getötete	Schwer- verletzte	Leicht-		
1. Freitag	6	-	1	5	-	1	6	5	11
2. Samstag	18	-	2	16	-	2	23	6	24
3. Sonntag	13	-	1	12	-	1	17	8	21
4. Montag	15	1	1	13	1	2	14	7	22
5. Dienstag	17	-	1	16	-	1	22	5	22
6. Mittwoch	7	-	3	4	-	3	6	5	12
7. Donnerstag	23	-	4	19	-	4	36	4	27
8. Freitag	18	-	2	16	-	2	24	7	25
9. Samstag	11	-	3	8	-	4	10	7	18
10. Sonntag	13	-	2	11	-	2	15	5	18
11. Montag	16	-	4	12	-	7	18	6	22
12. Dienstag	16	-	4	12	-	4	18	6	22
13. Mittwoch	4	-	2	2	-	2	3	4	8
14. Donnerstag	13	1	2	10	1	2	12	7	20
15. Freitag	10	-	-	10	-	-	10	4	14
16. Samstag	14	-	2	12	-	2	16	5	19
17. Sonntag	8	1	-	7	1	1	7	1	9
18. Montag	17	-	2	15	-	2	18	4	21
19. Dienstag	6	-	-	6	-	-	7	3	9
20. Mittwoch	17	-	2	15	-	2	18	1	18
21. Donnerstag	11	-	1	10	-	1	14	5	16
22. Freitag	22	-	2	20	-	2	35	6	28
23. Samstag	9	-	-	9	-	-	11	6	15
24. Sonntag	10	-	4	6	-	5	7	4	14
25. Montag	20	-	2	18	-	2	26	2	22
26. Dienstag	13	-	3	10	-	3	10	7	20
27. Mittwoch	6	-	-	6	-	-	8	-	6
28. Donnerstag	21	-	3	18	-	3	19	3	24
29. Freitag	14	-	5	9	-	6	12	-	14
30. Samstag	10	-	-	10	-	-	15	2	12
<b>INSGESAMT</b>	<b>398</b>	<b>3</b>	<b>58</b>	<b>337</b>	<b>3</b>	<b>66</b>	<b>457</b>	<b>135</b>	<b>533</b>

## 7 Verunglückte Personen nach der Art der Verkehrsbeteiligung

Art der Verkehrsbeteiligung	Verunglückte Personen insgesamt	Davon			Verunglückte Personen insgesamt	Davon		
		Getötete	Schwer- verletzte	Leicht- verletzte		Getötete	Schwer- verletzte	Leicht- verletzte
	November 2001				November 2002			
Fahrer und Mitfahrer von:								
Mofas, Mopeds	13	-	1	12	11	-	2	9
Krafträdern, Kraftrollern	36	-	7	29	36	-	7	29
Personenkraftwagen	481	6	50	425	401	2	37	362
Omnibussen	9	-	-	9	1	-	-	1
Güterkraftfahrzeugen	15	-	2	13	8	-	-	8
Zugmaschinen und Sonderkraftfahrzeugen	1	-	-	1	-	-	-	-
Fahrrädern	18	-	2	16	24	1	5	18
dar. unter 15 Jahren	8	-	-	8	3	-	1	2
anderen Fahrzeugen	2	-	-	2	-	-	-	-
Fußgänger	66	1	17	48	45	-	15	30
dar.: unter 15 Jahren	20	-	4	16	15	-	5	10
65 Jahre und älter	18	1	5	12	10	-	4	6
Andere Personen	1	-	1	-	-	-	-	-
<b>INSGESAMT</b>	<b>642</b>	<b>7</b>	<b>80</b>	<b>555</b>	<b>526</b>	<b>3</b>	<b>66</b>	<b>457</b>
Und zwar								
innerorts	408	2	44	362	311	1	42	268
außerorts	234	5	36	193	215	2	24	189
Unter 15 Jahren	35	-	4	31	31	-	9	22
innerorts	32	-	4	28	23	-	6	17
außerorts	3	-	-	3	8	-	3	5
65 Jahre und älter	58	5	8	45	43	-	10	33
innerorts	48	2	8	38	31	-	9	22
außerorts	10	3	-	7	12	-	1	11

### 8 Straßenverkehrsunfälle und Verunglückte nach Unfallarten

Unfallart Ortslage	Unfälle mit Per- sonen- schaden	Verunglückte			Unfälle mit Per- sonen- schaden	Verunglückte			Veränderung			
		Getötete	Schwer- verletzte	Leicht- verletzte		Getötete	Schwer- verletzte	Leicht- verletzte	Unfälle mit Per- sonen- schaden	Getötete	Schwer- verletzte	Leicht- verletzte
	November 2001			November 2002			Unfälle mit Per- sonen- schaden	Getötete	Schwer- verletzte	Leicht- verletzte		
	Anzahl										%	
Zusammenstoß mit anderem Fahrzeug, das ...												
anfährt oder anhält	69	-	2	98	50	-	2	73	- 27,5	-	-	- 25,5
innerorts	49	-	2	68	33	-	1	40	- 32,7	-	X	- 41,2
außerorts	20	-	-	30	17	-	1	33	- 15,0	-	X	10,0
vorausfährt oder wartet	67	-	2	88	51	-	-	72	- 23,9	-	X	- 18,2
innerorts	48	-	1	62	29	-	-	35	- 39,6	-	X	- 43,5
außerorts	19	-	1	26	22	-	-	37	15,8	-	X	42,3
seitlich in gleicher Richtung fährt	19	-	2	29	14	-	1	18	- 26,3	-	X	- 37,9
innerorts	7	-	-	10	4	-	1	3	X	-	X	X
außerorts	12	-	2	19	10	-	-	15	- 16,7	-	X	- 21,1
entgegen kommt	37	3	12	51	38	1	7	47	2,7	X	X	- 7,8
innerorts	17	-	1	24	26	-	5	33	52,9	-	X	37,5
außerorts	20	3	11	27	12	1	2	14	- 40,0	X	X	- 48,1
einbiegt oder kreuzt	90	2	8	115	93	2	17	106	3,3	-	X	- 7,8
innerorts	66	1	6	84	67	1	6	79	1,5	-	-	- 6,0
außerorts	24	1	2	31	26	1	11	27	8,3	-	X	- 12,9
Zusammenstoß Fahrzeug mit Fußgänger	61	1	18	44	42	-	15	31	- 31,1	X	- 16,7	- 29,5
innerorts	57	1	16	42	41	-	15	30	- 28,1	X	- 6,3	- 28,6
außerorts	4	-	2	2	1	-	-	1	X	-	X	X
Aufprall auf Hindernis	1	-	-	1	1	-	1	-	-	-	X	X
innerorts	1	-	-	1	-	-	-	-	X	-	-	X
außerorts	-	-	-	-	1	-	1	-	X	-	X	-
Abkommen von der Fahrbahn nach rechts	62	-	19	55	49	-	9	51	- 21,0	-	X	- 7,3
innerorts	32	-	9	32	21	-	4	20	- 34,4	-	X	- 37,5
außerorts	30	-	10	23	28	-	5	31	- 6,7	-	X	34,8
Abkommen von der Fahrbahn nach links	39	1	7	40	27	-	7	27	- 30,8	X	-	- 32,5
innerorts	12	-	3	11	9	-	4	7	X	-	X	X
außerorts	27	1	4	29	18	-	3	20	- 33,3	X	X	- 31,0
Unfall anderer Art	39	-	10	34	33	-	7	32	- 15,4	-	X	- 5,9
innerorts	31	-	6	28	24	-	6	21	- 22,6	-	-	- 25,0
außerorts	8	-	4	6	9	-	1	11	X	-	X	X
<b>INSGESAMT</b>	<b>484</b>	<b>7</b>	<b>80</b>	<b>555</b>	<b>398</b>	<b>3</b>	<b>66</b>	<b>457</b>	<b>- 17,8</b>	<b>X</b>	<b>- 17,5</b>	<b>- 17,7</b>
<b>innerorts</b>	<b>320</b>	<b>2</b>	<b>44</b>	<b>362</b>	<b>254</b>	<b>1</b>	<b>42</b>	<b>268</b>	<b>- 20,6</b>	<b>X</b>	<b>- 4,5</b>	<b>- 26,0</b>
<b>außerorts</b>	<b>164</b>	<b>5</b>	<b>36</b>	<b>193</b>	<b>144</b>	<b>2</b>	<b>24</b>	<b>189</b>	<b>- 12,2</b>	<b>X</b>	<b>- 33,3</b>	<b>- 2,1</b>

# Veröffentlichungen des Statistischen Landesamtes

## I. ZUSAMMENFASSENDE SCHRIFTEN

### **Statistisches Jahrbuch für das Saarland**

Das Statistische Jahrbuch bietet aktuelle Informationen aus allen wichtigen Bereichen des sozialen, kulturellen und wirtschaftlichen Lebens. Die Darstellung in Tabellenform, die vielfach mehrjährige Vergleiche erlaubt, wird durch textliche Erläuterungen sowie durch übersichtliche Schaubilder und Grafiken ergänzt. Wichtige Daten aus der amtlichen Statistik der anderen Bundesländer sowie der Länder der EU runden das Informationsangebot ab.

### **Statistik Journal, Statistisches Monatsheft Saarland**

Das Statistik Journal informiert monatlich über aktuelle Ergebnisse aus vielen Bereichen der amtlichen Statistik. Neben Textbeiträgen geben Grafiken und ein Zahlenspiegel umfassende Einblicke in das wirtschaftliche und soziale Geschehen im Saarland.

### **SAARLAND HEUTE - Statistische Kurzinformationen** (erscheint jährlich)

#### **Statistisches Jahrbuch "Saar-Lor-Lux - Rheinland-Pfalz - Wallonie"**

Erscheint unregelmäßig im Wechsel mit der Broschüre "Statistische Kurzinformationen Saar-Lor-Lux - Rheinland-Pfalz - Wallonie". Die Publikation zeigt ein Panorama der grenzüberschreitenden europäischen Region in Wort, Zahl und Bild über die demografische, wirtschaftliche und soziale Lage. Bei dem zweisprachigen Werk (deutsch und französisch) handelt es sich um eine Gemeinschaftsveröffentlichung der beteiligten Statistischen Ämter.

#### **Broschüre "Statistische Kurzinformationen Saar-Lor-Lux - Rheinland-Pfalz - Wallonie"**

Erscheint unregelmäßig im Wechsel mit dem Statistischen Jahrbuch "Saar-Lor-Lux - Rheinland-Pfalz - Wallonie" und enthält die wichtigsten Daten des Jahrbuchs in aktueller Darstellung.

## II. FACHSTATISTISCHE SCHRIFTEN

### **Handbuch Öffentliche Finanzen**

Erscheinungsweise jährlich. Das Handbuch stellt Grunddaten über die aktuelle Finanzsituation im öffentlichen Bereich zur Verfügung. Angegeben sind sowohl einfache Bestandszahlen als auch funktional gegliederte Ergebnisse für die Gemeinden und das Land.

### **Statistische Berichte**

Zur schnellen Unterrichtung von Verwaltung und anderen Interessenten werden hier die neuesten Ergebnisse der laufenden Statistiken wie auch die ersten Resultate von Sondererhebungen veröffentlicht. Ihre sachliche Gliederung ist sehr differenziert und in der Regel bundeseinheitlich festgelegt.

### **BILDUNG - Kurzinformationen** (erscheint jährlich)

### **UMWELT - Kurzinformationen** (erscheint jährlich)

### **Faltblatt LANDWIRTSCHAFT** (erscheint jährlich)

## III. REIHEN

### **Einzelchrift zur Statistik des Saarlandes**

In dieser Reihe, die bis heute mehr als 100 Bände umfasst, werden aus dem gesamten Spektrum der amtlichen Statistik schwerpunktmäßig Einzelthemen behandelt. Insbesondere werden hier Ergebnisse von Erhebungen dargestellt, die nur in mehrjährigen Abständen stattfinden, so etwa die Volks-, Berufs- und Arbeitsstättenzählung, Handels- und Gaststättenzählung, Handwerkszählung etc.

### **Saarland in Zahlen (Sonderhefte)**

In dieser Reihe werden sachlich und teils auch regional tief gegliederte Ergebnisse mit fachlichen Schwerpunkten veröffentlicht. Regelmäßig erscheinen die Sonderhefte aus den Bereichen Produzierendes Gewerbe, Agrarberichterstattung und allgemein bildende Schulen.

### **Saarländische Gemeindezahlen**

In diesem jährlich erscheinenden Heft werden Informationen aus den verschiedensten Bereichen der amtlichen Statistik auf Gemeinde- und Kreisebene veröffentlicht.

### **Volkswirtschaftliche Gesamtrechnungen der Länder**

(Gemeinschaftsveröffentlichungen der Statistischen Landesämter). Ergebnisse über Entstehung, Verteilung und Verwendung des Sozialprodukts nach Ländern sowie Bruttowertschöpfung und verfügbares Einkommen der kreisfreien Städte und Landkreise, Erscheinungsweise mehrmals jährlich.

## IV. VERZEICHNISSE

wie Gemeindeverzeichnis, Schulverzeichnis, Verzeichnis der Kindertageseinrichtungen, Krankenhausverzeichnis, Straßenverzeichnis, Märkte im Saarland usw. werden i.d.R. jährlich aktualisiert herausgegeben und sind teils auch in elektronischer Form lieferbar oder - wie der SAPLIS-Datenbestandskatalog - über Internet abrufbar.

---

STATISTISCHES LANDESAMT SAARLAND - Presse- und Informationsdienst  
Virchowstraße 7, 66119 Saarbrücken, ☎ 0681/501-5935/-5925, Telefax 0681/501-5921,  
E-Mail: statistik@stala.saarland.de, Internet: <http://www.statistik.saarland.de>