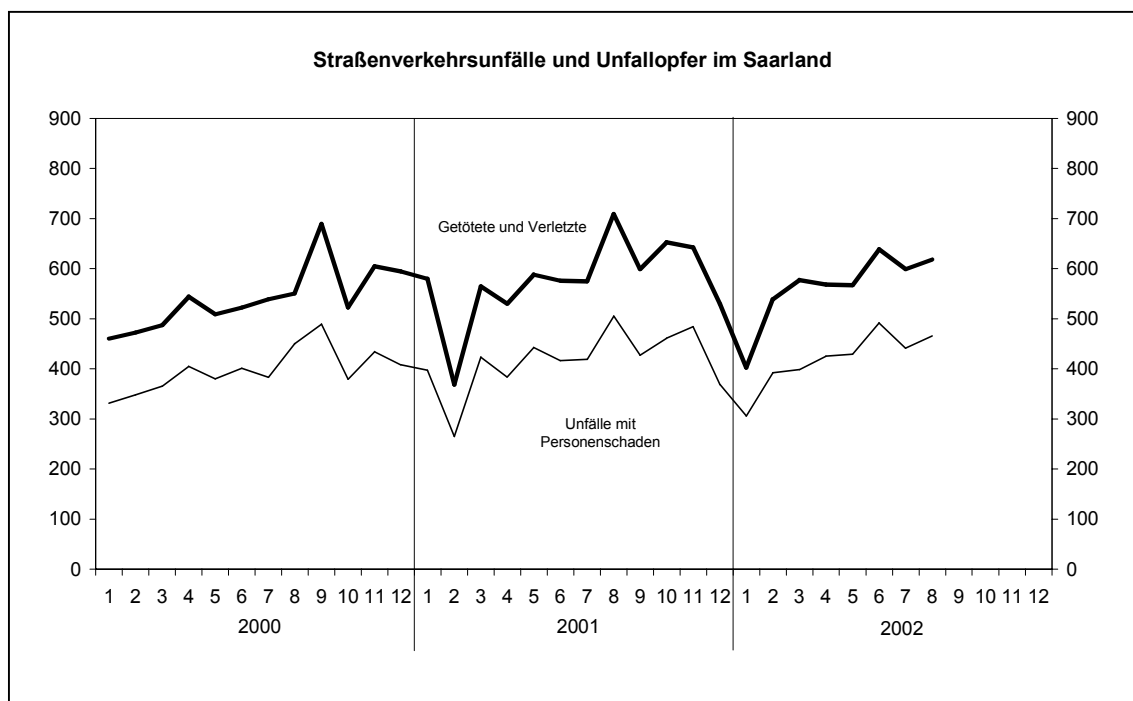


Straßenverkehrsunfälle im August 2002



Ausgegeben im Januar 2003

Einzelpreis 2,80 EUR

© Statistisches Landesamt Saarland, Saarbrücken, 2003.

Für nichtgewerbliche Zwecke sind Vervielfältigung und unentgeltliche Verbreitung, auch auszugsweise, mit Quellenangabe gestattet. Die Verbreitung, auch auszugsweise, über elektronische Systeme/Datenträger bedarf der vorherigen Zustimmung. Alle übrigen Rechte bleiben vorbehalten.

Herausgeber: Statistisches Landesamt SAARLAND, Virchowstraße 7, 66119 Saarbrücken, Postfach 10 30 44, 66030 Saarbrücken
Telefon: (0681) 501 5927 - Fax: (0681) 501 5921 - E-Mail: statistik@stala.saarland.de - Internet: <http://www.statistik.saarland.de>

Erläuterungen

Unfälle

Die Unfälle werden eingeteilt in *Unfälle mit Personenschaden* (unabhängig von der Schwere des Schadens) und in *Unfälle mit nur Sachschaden*, bei denen also keine Personen zu Schaden kommen.

Ein *schwer wiegender Unfall mit Sachschaden* liegt vor, wenn ein Straftatbestand oder eine Ordnungswidrigkeit festgestellt wurde und wenn gleichzeitig mindestens ein Kfz auf Grund eines Unfallschadens von der Unfallstelle abgeschleppt werden muss (nicht fahrbereit). Dies betrifft auch Fälle mit Alkoholeinwirkung.

Ein *sonstiger Sachschadensunfall* liegt vor, wenn alle beteiligten Kfz noch fahrbereit sind, aber einer der Unfallbeteiligten unter Alkoholeinwirkung stand.

Verunglückte

Als Verunglückte zählen Personen, die bei einem Unfall verletzt oder getötet wurden:

- *Getötete*: Personen, die sofort oder innerhalb von 30 Tagen an den Unfallfolgen sterben.
- *Schwerverletzte*: Personen, die unmittelbar zur stationären Behandlung in ein Krankenhaus eingeliefert werden.
- *Leichtverletzte*: Alle übrigen Verletzten.

Beteiligte

Als Beteiligte werden alle *Fahrzeugführer* und *Fußgänger* erfasst, die selbst oder deren Fahrzeug bei einem Straßenverkehrsunfall Schäden erlitten oder hervorgerufen haben. Hierzu zählen nicht die Mitfahrer.

Unfallursachen

Hierunter sind die polizeilich festgestellten unmittelbaren Ursachen und Umstände zu verstehen, die zum Unfall führten. Es wird unterschieden nach *allgemeinen Ursachen* (z.B. Straßenglätte, Nebel usw.) und *personenbezogenem Fehlverhalten* (z.B. Nichtbeachten der Vorfahrt, nicht angepasste Geschwindigkeit usw.).

Hinweis: Die Endsummen enthalten i.d.R. Nachmeldungen, sodass Abweichungen von der Summe der vorher veröffentlichten Monatswerte entstehen können.

Zeichenerklärung

a.n.g.	=	anderweitig nicht genannt
0	=	mehr als nichts, aber weniger als die Hälfte der kleinsten in der Tabelle nachgewiesenen Einheit
-	=	nichts vorhanden
/	=	keine Angabe, da Zahlenwert nicht sicher genug
.	=	Zahlenwert unbekannt oder geheim zu halten
x	=	Tabellenfach gesperrt, weil Aussage nicht sinnvoll
...	=	Angabe fällt später an
()	=	Nachweis unter dem Vorbehalt, dass der Zahlenwert Fehler aufweisen kann
p	=	vorläufiges Ergebnis
r	=	berichtigtes Ergebnis

Abweichungen in den Summen durch Runden der Zahlen möglich

1 Straßenverkehrsunfälle und Unfallopfer im Saarland

Merkmal	August 2001	Juli 2002	August 2002	Veränderung August 2002 gegenüber				Jan. - Aug. 2001	Jan. - Aug. 2002	Veränderung in %
				August 2001		Juli 2002				
				absolut	in %	absolut	in %			
Unfälle insgesamt	2 355	2 054	2 447	92	3,9	393	19,1	17 710	17 941	1,3
davon mit										
Personenschaden	505	441	465	- 40	-7,9	24	5,4	3 256	3 351	2,9
nur Sachschaden	1850	1 613	1 982	132	7,1	369	22,9	14 454	14 590	0,9
Verunglückte Personen insg.	709	599	618	- 91	-12,8	19	3,2	4 496	4 517	0,5
davon										
Getötete	8	7	3	- 5	-62,5	- 4	-57,1	49	43	-12,2
Schwerverletzte	82	79	69	- 13	-15,9	- 10	-12,7	502	529	5,4
Leichtverletzte	619	513	546	- 73	-11,8	33	6,4	3 945	3 945	0,0

2 Straßenverkehrsunfälle nach Straßenarten und Unfallfolgen

Straßenart Ortslage	Unfälle mit Personen- schaden	Unfallopfer			Unfälle mit Personen- schaden	Unfallopfer			Veränderung			
		Getötete	Schwer- verletzte	Leicht-		Getötete	Schwer- verletzte	Leicht-	Unfälle mit Personen- schaden	Getötete	Schwer- verletzte	Leicht-
Bundesautobahnen	43	1	6	55	37	-	6	47	- 14,0	x	-	- 14,5
Bundesstraßen	100	1	13	119	73	1	16	88	- 27,0	-	23,1	- 26,1
innerorts	70	-	7	86	52	-	11	64	- 25,7	-	x	- 25,6
außerorts	30	1	6	33	21	1	5	24	- 30,0	-	x	- 27,3
Landstraßen I. Ordnung	121	4	21	165	122	1	19	147	0,8	x	- 9,5	- 10,9
innerorts	74	-	5	104	71	-	8	88	- 4,1	-	x	- 15,4
außerorts	47	4	16	61	51	1	11	59	8,5	x	- 31,3	- 3,3
Landstraßen II. Ordnung	67	-	12	89	67	-	6	79	-	-	x	- 11,2
innerorts	40	-	6	44	36	-	3	43	- 10,0	-	x	- 2,3
außerorts	27	-	6	45	31	-	3	36	14,8	-	x	- 20,0
Andere Straßen	175	2	30	192	166	1	22	185	- 5,1	x	- 26,7	- 3,6
innerorts	158	1	27	177	148	1	19	167	- 6,3	-	- 29,6	- 5,7
außerorts	17	1	3	15	18	-	3	18	5,9	x	-	20,0
INSGESAMT	506	8	82	620	465	3	69	546	- 8,1	x	- 15,9	- 11,9
innerorts	342	1	45	411	307	1	41	362	- 10,2	-	- 8,9	- 11,9
außerorts	164	7	37	209	158	2	28	184	- 3,7	x	- 24,3	- 12,0

3 Polizeilich festgestellte Unfallursachen bei Unfällen mit Personenschaden

Art der Ursache	August 2001	August 2002	Veränderung in %	Art der Ursache	August 2001	August 2002	Veränderung in %
1. Ursachen beim Fahrzeugführer	581	558	-4,0	Andere Fehler beim Fahrzeugführer	56	42	-25,0
Verkehrsuntüchtigkeit	50	42	-16,0	2. Technische Mängel, Wartungsmängel	5	5	-
dar.: Alkoholeinfluss	44	35	-20,5	3. Falsches Verhalten der Fußgänger	29	18	-37,9
Falsche Straßenbenutzung	30	34	13,3	Verkehrsuntüchtigkeit	5	2	x
Nicht angepasste Geschwindigkeit	113	109	-3,5	dar.: Alkoholeinfluss	5	2	x
Ungenügender Abstand	95	97	2,1	Falsches Verhalten beim Überschreiten der Fahrbahn	17	9	-47,1
Fehler beim Überholen	24	30	25,0	Nichtbenutzen des Gehweges	-	1	x
Fehler beim Vorbeifahren	5	6	x	Nichtbenutzen der vorgeschriebenen Straßenseite	1	-	x
Fehlerhaftes Nebeneinanderfahren	7	8	x	Spielen auf oder neben der Fahrbahn	1	-	x
Nichtbeachten der Vorfahrt und Verkehrsregelung	87	74	-14,9	Andere Fehler der Fußgänger	5	6	x
Falsches Abbiegen, Wenden, Rückwärtsfahren	81	85	4,9	4. Straßenverhältnisse	10	18	80,0
Falsches Verhalten gegenüber Fußgängern	28	22	-21,4	Glätte oder Schlüpfrigkeit der Fahrbahn	7	17	x
Fehler durch ruhenden Verkehr, Verkehrssicherung	2	3	x	Schlechter Zustand der Straße	3	-	x
Nichtbeachten der Beleuchtungsvorschriften	1	2	x	5. Witterungseinflüsse	-	3	x
Ladung, Besetzung	2	2	-	6. Hindernisse auf der Fahrbahn	5	6	x
				dar.: Tier auf der Fahrbahn	4	5	x
				7. Sonstige Ursachen	3	-	-
				INSGESAMT (Summe 1. bis 7.)	633	608	-3,9

4 Straßenverkehrsunfälle mit Personenschaden nach Kreisen

Stadtverband Landkreis Land	Straßenverkehrsunfälle mit Personenschaden		Verunglückte Personen im August 2002							
			Zusammen		Getötete		Schwerverletzte		Leichtverletzte	
	August 2002	Jan. – Aug. 2002	insgesamt	darunter innerorts	insgesamt	darunter innerorts	insgesamt	darunter innerorts	insgesamt	darunter innerorts
Saarbrücken	136	1 028	162	117	1	1	17	13	144	103
Merzig-Wadern	56	354	81	49	-	-	11	5	70	44
Neunkirchen	59	456	87	58	-	-	8	5	79	53
Saarlouis	81	696	104	66	1	-	13	8	90	58
saarpfalz-Kreis	86	517	116	78	1	-	12	7	103	71
St. Wendel	47	297	68	36	-	-	8	3	60	33
Saarland¹⁾	465	3 351	618	404	3	1	69	41	546	362

1) Einschließlich Nachträge.

5 Unfälle und Verunglückte 2001 und 2002

Monat	Unfälle insgesamt		Darunter Unfälle mit Personenschaden		Verunglückte Personen					
					Getötete		Schwerverletzte		Leichtverletzte	
	2001	2002	2001	2002	2001	2002	2001	2002	2001	2002
Januar	2 464	2 494	397	306	9	4	58	32	513	366
Februar	2 011	2 124	265	392	5	10	40	74	323	455
März	2 390	2 168	423	398	3	8	69	67	492	502
April	2 086	2 285	384	425	5	2	42	53	483	513
Mai	2 102	2 263	442	429	2	1	70	80	516	486
Juni	2 144	2 303	416	492	9	8	69	75	498	555
Juli	2 153	2 054	419	441	8	7	72	79	495	513
August	2 355	2 247	505	465	8	3	82	69	619	546
September										
Oktober										
November										
Dezember										

6 Straßenverkehrsunfälle und verunglückte Personen nach Tagen im Monat August 2002

Datum Wochentag	Unfälle mit Personen- schaden	Davon mit			Verunglückte Personen			Unfälle mit schwerem Sach- schaden	Unfälle mit Personen- und schwerem Sach- schaden
		Getöteten	Schwer- verletzten	Leicht-	Getötete	Schwer- verletzte	Leicht-		
1. Donnerstag	14	-	2	12	-	2	15	3	17
2. Freitag	23	-	5	18	-	5	21	2	25
3. Samstag	13	-	2	11	-	2	17	3	16
4. Sonntag	16	1	7	8	1	7	12	3	19
5. Montag	14	-	3	11	-	3	18	1	15
6. Dienstag	5	-	1	4	-	1	6	4	9
7. Mittwoch	12	-	-	12	-	-	14	2	14
8. Donnerstag	15	-	3	12	-	3	16	4	19
9. Freitag	20	-	2	18	-	2	30	4	24
10. Samstag	15	-	3	12	-	4	26	2	17
11. Sonntag	5	-	1	4	-	1	4	4	9
12. Montag	20	-	2	18	-	2	26	4	24
13. Dienstag	11	-	1	10	-	1	10	2	13
14. Mittwoch	20	1	1	18	1	1	20	1	21
15. Donnerstag	10	-	2	8	-	2	10	3	13
16. Freitag	26	-	5	21	-	5	27	5	31
17. Samstag	19	-	1	18	-	1	24	4	23
18. Sonntag	12	-	2	10	-	2	11	4	16
19. Montag	9	-	2	7	-	2	10	2	11
20. Dienstag	11	1	-	10	1	-	12	3	14
21. Mittwoch	22	-	3	19	-	3	24	3	25
22. Donnerstag	19	-	3	16	-	4	25	5	24
23. Freitag	12	-	1	11	-	1	15	6	18
24. Samstag	12	-	1	11	-	1	16	6	18
25. Sonntag	12	-	2	10	-	2	15	3	15
26. Montag	14	-	2	12	-	2	17	1	15
27. Dienstag	15	-	1	14	-	1	17	10	25
28. Mittwoch	20	-	-	20	-	-	30	6	26
29. Donnerstag	19	-	5	14	-	5	17	3	22
30. Freitag	17	-	1	16	-	1	23	7	24
31. Samstag	13	-	2	11	-	3	18	3	16
INSGESAMT	465	3	66	396	3	69	546	113	578

7 Verunglückte Personen nach der Art der Verkehrsbeteiligung

Art der Verkehrsbeteiligung	Verunglückte Personen insgesamt	Davon			Verunglückte Personen insgesamt	Davon		
		Getötete	Schwer- verletzte	Leicht- verletzte		Getötete	Schwer- verletzte	Leicht- verletzte
	August 2001				August 2002			
Fahrer und Mitfahrer von:								
Mofas, Mopeds	12	-	3	9	2	-	-	2
Krafträdern, Kraftrollern	125	5	23	97	107	2	21	84
Personenkraftwagen	424	-	30	394	391	-	33	358
Omnibussen	3	-	-	3	2	-	-	2
Güterkraftfahrzeugen	14	-	2	12	2	-	-	2
Zugmaschinen und Sonderkraftfahrzeugen	5	1	1	3	3	-	-	3
Fahrrädern	80	1	14	65	75	-	9	66
dar. unter 15 Jahren	17	-	4	13	23	-	1	22
anderen Fahrzeugen	2	-	1	1	1	-	1	-
Fußgänger	45	1	8	36	33	1	5	27
dar.: unter 15 Jahren	13	-	2	11	9	-	2	7
65 Jahre und älter	6	-	3	3	5	-	1	4
Andere Personen	-	-	-	-	2	-	-	2
INSGESAMT	710	8	82	620	618	3	69	546
Und zwar								
innerorts	457	1	45	411	404	1	41	362
außerorts	253	7	37	209	214	2	28	184
Unter 15 Jahren	49	-	6	43	51	-	5	46
innerorts	40	-	6	34	44	-	4	40
außerorts	9	-	-	9	7	-	1	6
65 Jahre und älter	35	-	4	31	34	-	4	30
innerorts	28	-	3	25	22	-	4	18
außerorts	7	-	1	6	12	-	-	12

8 Straßenverkehrsunfälle und Verunglückte nach Unfallarten

Unfallart Ortslage	Unfälle mit Per- sonen- schaden	Verunglückte			Unfälle mit Per- sonen- schaden	Verunglückte			Veränderung			
		Getötete	Schwer- verletzte	Leicht- verletzte		Getötete	Schwer- verletzte	Leicht- verletzte	Unfälle mit Per- sonen- schaden	Getötete	Schwer- verletzte	Leicht- verletzte
	August 2001				August 2002				Unfälle mit Per- sonen- schaden	Getötete	Schwer- verletzte	Leicht- verletzte
	Anzahl											
Zusammenstoß mit anderem Fahrzeug, das ...												
anfährt oder anhält	83	-	8	117	61	-	5	82	- 26,5	-	x	- 29,9
innerorts	68	-	6	92	43	-	2	58	- 36,8	-	x	- 37,0
außerorts	15	-	2	25	18	-	3	24	20,0	-	x	- 4,0
vorausfährt oder wartet	68	1	3	107	55	-	4	91	- 19,1	x	x	- 15,0
innerorts	42	-	2	74	34	-	2	56	- 19,0	-	-	- 24,3
außerorts	26	1	1	33	21	-	2	35	- 19,2	x	x	6,1
seitlich in gleicher Richtung fährt	15	-	2	19	24	-	2	24	60,0	-	-	26,3
innerorts	6	-	-	7	11	-	1	10	x	-	x	x
außerorts	9	-	2	12	13	-	1	14	x	-	x	16,7
entgegen kommt	46	4	13	69	47	1	10	53	2,2	x	- 23,1	- 23,2
innerorts	25	1	4	26	29	-	3	33	16,0	x	x	26,9
außerorts	21	3	9	43	18	1	7	20	- 14,3	x	x	- 53,5
einbiegt oder kreuzt	98	-	15	118	99	1	13	114	1,0	x	- 13,3	- 3,4
innerorts	74	-	10	87	83	-	13	96	12,2	-	30,0	10,3
außerorts	24	-	5	31	16	1	-	18	- 33,3	x	x	- 41,9
Zusammenstoß Fahrzeug mit Fußgänger	39	1	9	34	30	1	5	27	- 23,1	-	x	- 20,6
innerorts	35	-	6	32	26	1	5	23	- 25,7	x	x	- 28,1
außerorts	4	1	3	2	4	-	-	4	-	x	x	x
Aufprall auf Hindernis	3	-	-	3	4	-	1	4	x	-	x	x
innerorts	2	-	-	2	2	-	1	2	-	-	x	-
außerorts	1	-	-	1	2	-	-	2	x	-	-	x
Abkommen von der Fahrbahn nach rechts	55	1	7	52	55	-	11	60	-	x	x	15,4
innerorts	20	-	1	21	20	-	6	23	-	-	x	9,5
außerorts	35	1	6	31	35	-	5	37	-	x	x	19,4
Abkommen von der Fahrbahn nach links	28	-	10	32	27	-	4	27	- 3,6	-	x	- 15,6
innerorts	17	-	7	21	11	-	1	10	- 35,3	-	x	- 52,4
außerorts	11	-	3	11	16	-	3	17	45,5	-	-	54,5
Unfall anderer Art	71	1	15	69	63	-	14	64	- 11,3	x	- 6,7	- 7,2
innerorts	53	-	9	49	48	-	7	51	- 9,4	-	x	4,1
außerorts	18	1	6	20	15	-	7	13	- 16,7	x	x	- 35,0
INSGESAMT	506	8	82	620	465	3	69	546	- 8,1	x	- 15,9	- 11,9
innerorts	342	1	45	411	307	1	41	362	- 10,2	-	- 8,9	- 11,9
außerorts	164	7	37	209	158	2	28	184	- 3,7	x	- 24,3	- 12,0

Veröffentlichungen des Statistischen Landesamtes

I. Zusammenfassende Schriften

Statistisches Jahrbuch für das Saarland

Das Statistische Jahrbuch bietet aktuelle Informationen aus allen wichtigen Bereichen des sozialen, wirtschaftlichen und kulturellen Lebens. Die Darstellung in Tabellenform, die vielfach mehrjährige Vergleiche erlaubt, wird durch textliche Erläuterungen sowie durch übersichtliche Schaubilder und Grafiken ergänzt. Wichtige Daten aus der amtlichen Statistik der anderen Bundesländer und des Bundes sowie der Länder der EU runden das Informationsangebot ab.

Statistik-Journal, Statistisches Monatsheft Saarland

Das Statistik-Journal informiert monatlich über aktuelle Ergebnisse aus einer Vielzahl von Bereichen der amtlichen Statistik. Neben Textbeiträgen geben Grafiken und ein Zahlenspiegel umfassende Einblicke in das wirtschaftliche und soziale Geschehen im Saarland.

Saarland heute - Statistische Kurzinformationen (erscheint jährlich)

II. Fachstatistische Schriften

Handbuch Öffentliche Finanzen

Erscheinungsweise jährlich. Das Handbuch stellt Grunddaten über die aktuelle Finanzsituation im öffentlichen Bereich zur Verfügung. Angegeben sind sowohl einfache Bestandszahlen als auch funktional gegliederte Ergebnisse für Gemeinden und Land.

Statistische Berichte

Zur schnellen Unterrichtung von Verwaltung und anderen Interessenten werden hier die neuesten Ergebnisse der laufenden Statistiken wie auch die ersten Resultate von Sondererhebungen veröffentlicht. Ihre sachliche Gliederung ist sehr differenziert und bundeseinheitlich festgelegt.

Bildung - Kurzinformation (erscheint jährlich)

III. Reihen

Einzelschrift zur Statistik des Saarlandes

In dieser Reihe, die bis heute mehr als 100 Bände umfasst, werden aus dem gesamten Spektrum der amtlichen Statistik schwerpunktmäßig Einzelthemen behandelt. Insbesondere werden hier Ergebnisse von Erhebungen dargestellt, die nur in mehrjährigen Abständen stattfinden, so etwa die Volks-, Berufs- und Arbeitsstättenzählung, Handels- und Gaststättenzählung, Handwerkszählung etc.

Saarland in Zahlen (Sonderhefte)

In dieser Reihe werden sachlich und teils auch regional tief gegliederte Ergebnisse mit fachlichen Schwerpunkten veröffentlicht. Regelmäßig erscheinen die Sonderhefte aus den Bereichen Produzierendes Gewerbe, Agrarberichterstattung und allgemein bildende Schulen.

Saarländische Gemeindezahlen

In dieser jährlich erscheinenden Publikation werden Informationen aus den verschiedensten Bereichen der amtlichen Statistik auf Gemeinde- bzw. Kreisebene veröffentlicht.

Volkswirtschaftliche Gesamtrechnungen der Länder - Gemeinschaftsveröffentlichungen der Statistischen Landesämter

Ergebnisse über Entstehung, Verteilung und Verwendung des Sozialprodukts nach Ländern sowie Bruttowertschöpfung der kreisfreien Städte und Landkreise. Erscheinungsweise ein- bis zweijährlich. Erwerbstätigenrechnung der Länder.

IV. Verzeichnisse

wie Gemeindeverzeichnis, Schulverzeichnis, Krankenhausverzeichnis, Straßenverzeichnis, Märkte im Saarland usw. werden regelmäßig aktualisiert herausgegeben.

STATISTISCHES LANDESAMT SAARLAND - Presse- und Informationsdienst

Virchowstraße 7, 66119 Saarbrücken, ☎ 06 81/5 01 - 59 35/- 59 25, Telefax 06 81/5 01 - 59 21, E-Mail: statistik@stala.saarland.de

Internet: <http://www.statistik.saarland.de>