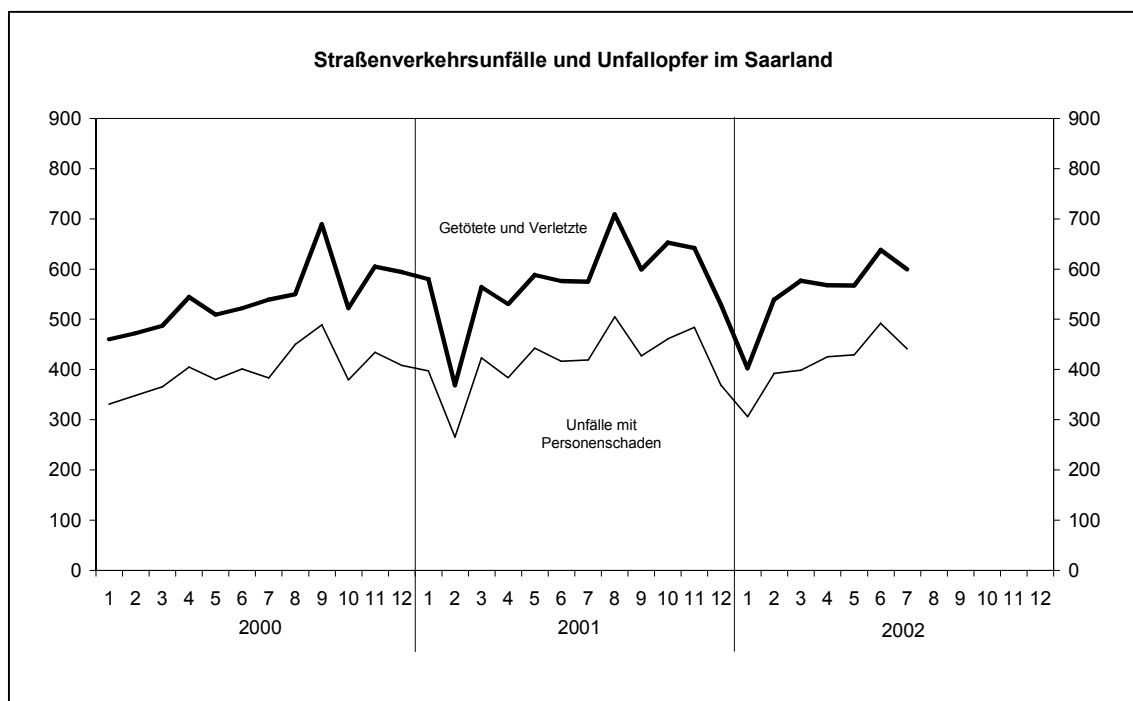


Straßenverkehrsunfälle im Juli 2002



Ausgegeben im Dezember 2002

Einzelpreis 2,50 EUR

© Statistisches Landesamt Saarland, Saarbrücken, 2002.

Für nichtgewerbliche Zwecke sind Vervielfältigung und unentgeltliche Verbreitung, auch auszugsweise, mit Quellenangabe gestattet. Die Verbreitung, auch auszugsweise, über elektronische Systeme/Datenträger bedarf der vorherigen Zustimmung. Alle übrigen Rechte bleiben vorbehalten.

Herausgeber: Statistisches Landesamt SAARLAND, Virchowstraße 7, 66119 Saarbrücken, Postfach 10 30 44, 66030 Saarbrücken
Telefon: (0681) 501 5927 - Fax: (0681) 501 5921 - E-Mail: statistik@stala.saarland.de - Internet: <http://www.statistik.saarland.de>

Erläuterungen

Unfälle

Die Unfälle werden eingeteilt in *Unfälle mit Personenschaden* (unabhängig von der Schwere des Schadens) und in *Unfälle mit nur Sachschaden*, bei denen also keine Personen zu Schaden kommen.

Ein *schwer wiegender Unfall mit Sachschaden* liegt vor, wenn ein Straftatbestand oder eine Ordnungswidrigkeit festgestellt wurde und wenn gleichzeitig mindestens ein Kfz auf Grund eines Unfallschadens von der Unfallstelle abgeschleppt werden muss (nicht fahrbereit). Dies betrifft auch Fälle mit Alkoholeinwirkung.

Ein *sonstiger Sachschadensunfall* liegt vor, wenn alle beteiligten Kfz noch fahrbereit sind, aber einer der Unfallbeteiligten unter Alkoholeinwirkung stand.

Verunglückte

Als Verunglückte zählen Personen, die bei einem Unfall verletzt oder getötet wurden:

- *Getötete*: Personen, die sofort oder innerhalb von 30 Tagen an den Unfallfolgen sterben.
- *Schwerverletzte*: Personen, die unmittelbar zur stationären Behandlung in ein Krankenhaus eingeliefert werden.
- *Leichtverletzte*: Alle übrigen Verletzten.

Beteiligte

Als Beteiligte werden alle *Fahrzeugführer* und *Fußgänger* erfasst, die selbst oder deren Fahrzeug bei einem Straßenverkehrsunfall Schäden erlitten oder hervorgerufen haben. Hierzu zählen nicht die Mitfahrer.

Unfallursachen

Hierunter sind die polizeilich festgestellten unmittelbaren Ursachen und Umstände zu verstehen, die zum Unfall führten. Es wird unterschieden nach *allgemeinen Ursachen* (z.B. Straßenglätte, Nebel usw.) und *personenbezogenem Fehlverhalten* (z.B. Nichtbeachten der Vorfahrt, nicht angepasste Geschwindigkeit usw.).

Hinweis: Die Endsummen enthalten i.d.R. Nachmeldungen, sodass Abweichungen von der Summe der vorher veröffentlichten Monatswerte entstehen können.

Zeichenerklärung

a.n.g.	=	anderweitig nicht genannt
0	=	mehr als nichts, aber weniger als die Hälfte der kleinsten in der Tabelle nachgewiesenen Einheit
-	=	nichts vorhanden
/	=	keine Angabe, da Zahlenwert nicht sicher genug
.	=	Zahlenwert unbekannt oder geheim zu halten
x	=	Tabellenfach gesperrt, weil Aussage nicht sinnvoll
...	=	Angabe fällt später an
()	=	Nachweis unter dem Vorbehalt, dass der Zahlenwert Fehler aufweisen kann
p	=	vorläufiges Ergebnis
r	=	berichtigtes Ergebnis

Abweichungen in den Summen durch Runden der Zahlen möglich

1 Straßenverkehrsunfälle und Unfallopfer im Saarland

Merkmal	Juli 2001	Juni 2002	Juli 2002	Veränderung Juli 2002 gegenüber				Jan. - Juli 2001	Jan. - Juli 2002	Veränderung in %
				Juli 2001		Juni 2002				
				absolut	in %	absolut	in %			
Unfälle insgesamt	2 153	2 303	2 054	- 99	-4,6	- 249	-10,8	15 355	15 691	2,2
davon mit										
Personenschaden	419	492	441	22	5,3	- 51	-10,4	2 751	2 883	4,8
nur Sachschaden	1734	1 811	1 613	- 121	-7,0	- 198	-10,9	12 604	12 808	1,6
Verunglückte Personen insg.	575	638	599	24	4,2	- 39	-6,1	3 787	3 890	2,7
davon										
Getötete	8	8	7	- 1	-12,5	- 1	-12,5	41	40	-2,4
Schwerverletzte	72	75	79	7	9,7	4	5,3	420	460	9,5
Leichtverletzte	495	555	513	18	3,6	- 42	-7,6	3 326	3 390	1,9

2 Straßenverkehrsunfälle nach Straßenarten und Unfallfolgen

Straßenart Ortslage	Unfälle mit Perso- nen- schaden	Unfallopfer			Unfälle mit Perso- nen- schaden	Unfallopfer			Veränderung				
		Getötete	Schwer- verletzte	Leicht-		Getötete	Schwer- verletzte	Leicht-	Unfälle mit Perso- nen- schaden	Getötete	Schwer- verletzte	Leicht-	%
Bundesautobahnen	38	1	6	45	36	1	8	32	- 5,3	-	x	- 28,9	
Bundesstraßen	83	1	15	115	87	3	13	110	4,8	x	- 13,3	- 4,3	
innerorts	51	1	6	63	66	1	10	81	29,4	-	x	28,6	
außerorts	32	-	9	52	21	2	3	29	- 34,4	x	x	- 44,2	
Landstraßen I. Ordnung	123	5	19	144	127	1	27	153	3,3	x	42,1	6,3	
innerorts	60	1	7	62	84	-	12	102	40,0	x	x	64,5	
außerorts	63	4	12	82	43	1	15	51	- 31,7	x	25,0	- 37,8	
Landstraßen II. Ordnung	64	1	14	70	65	-	16	74	1,6	x	14,3	5,7	
innerorts	44	1	10	52	44	-	7	56	-	x	x	7,7	
außerorts	20	-	4	18	21	-	9	18	5,0	-	x	-	
Andere Straßen	111	-	18	121	126	2	15	144	13,5	x	- 16,7	19,0	
innerorts	99	-	14	110	110	1	12	129	11,1	x	- 14,3	17,3	
außerorts	12	-	4	11	16	1	3	15	33,3	x	x	36,4	
INSGESAMT	419	8	72	495	441	7	79	513	5,3	x	9,7	3,6	
innerorts	254	3	37	287	304	2	41	368	19,7	x	10,8	28,2	
außerorts	165	5	35	208	137	5	38	145	- 17,0	-	8,6	- 30,3	

3 Polizeilich festgestellte Unfallursachen bei Unfällen mit Personenschaden

Art der Ursache	Juli 2001	Juli 2002	Veränderung in %	Art der Ursache	Juli 2001	Juli 2002	Veränderung in %
1. Ursachen beim Fahrzeugführer	493	541	9,7	Andere Fehler beim Fahrzeugführer	53	57	7,5
Verkehrsuntüchtigkeit	44	46	4,5	2. Technische Mängel, Wartungsmängel	8	5	x
dar.: Alkoholeinfluss	31	36	16,1	3. Falsches Verhalten der Fußgänger	11	26	136,4
Falsche Straßenbenutzung	23	33	43,5	Verkehrsuntüchtigkeit	3	7	x
Nicht angepasste Geschwindigkeit	116	119	2,6	dar.: Alkoholeinfluss	2	5	x
Ungenügender Abstand	73	69	-5,5	Falsches Verhalten beim Überschreiten der Fahrbahn	7	11	57,1
Fehler beim Überholen	15	28	86,7	Nichtbenutzen des Gehweges	1	-	x
Fehler beim Vorbeifahren	3	2	x	Nichtbenutzen der vorgeschriebenen Straßenseite	-	-	-
Fehlerhaftes Nebeneinanderfahren	8	8	-	Spielen auf oder neben der Fahrbahn	-	2	x
Nichtbeachten der Vorfahrt und Verkehrsregelung	62	65	4,8	Andere Fehler der Fußgänger	-	6	x
Falsches Abbiegen, Wenden, Rückwärtsfahren	72	85	18,1	4. Straßenverhältnisse	6	16	x
Falsches Verhalten gegenüber Fußgängern	19	22	15,8	Glätte oder Schlüpfrigkeit der Fahrbahn	6	12	x
Fehler durch ruhenden Verkehr, Verkehrssicherung	1	3	x	Schlechter Zustand der Straße	-	3	x
Nichtbeachten der Beleuchtungsvorschriften	1	1	-	5. Witterungseinflüsse	1	2	x
Ladung, Besetzung	3	3	-	6. Hindernisse auf der Fahrbahn	6	6	x
				dar.: Tier auf der Fahrbahn	3	5	x
				7. Sonstige Ursachen	3	3	-
				INSGESAMT (Summe 1. bis 7.)	528	599	13,4

4 Straßenverkehrsunfälle mit Personenschaden nach Kreisen

Stadtverband Landkreis Land	Straßenverkehrsunfälle mit Personenschaden		Verunglückte Personen im Juli 2002							
			Zusammen		Getötete		Schwerverletzte		Leichtverletzte	
	Juli 2002	Jan. – Juli 2002	insgesamt	darunter innerorts	insgesamt	darunter innerorts	insgesamt	darunter innerorts	insgesamt	darunter innerorts
Saarbrücken	138	892	185	142	2	1	24	14	159	127
Merzig-Wadern	56	298	76	29	1	-	10	3	65	26
Neunkirchen	57	397	86	66	1	-	10	5	75	61
Saarlouis	95	615	117	87	2	1	12	9	103	77
saarpfalz-Kreis	53	431	77	56	-	-	7	4	70	52
St. Wendel	42	250	58	31	1	-	16	6	41	25
Saarland¹⁾	441	2.885	599	411	7	2	79	41	513	368

1) Einschließlich Nachträge.

5 Unfälle und Verunglückte 2001 und 2002

Monat	Unfälle insgesamt		Darunter Unfälle mit Personenschaden		Verunglückte Personen					
					Getötete		Schwerverletzte		Leichtverletzte	
	2001	2002	2001	2002	2001	2002	2001	2002	2001	2002
Januar	2 464	2 494	397	306	9	4	58	32	513	366
Februar	2 011	2 124	265	392	5	10	40	74	323	455
März	2 390	2 168	423	398	3	8	69	67	492	502
April	2 086	2 285	384	425	5	2	42	53	483	513
Mai	2 102	2 263	442	429	2	1	70	80	516	486
Juni	2 144	2 303	416	492	9	8	69	75	498	555
Juli	2 153	2 054	419	441	8	7	72	79	495	513
August										
September										
Oktober										
November										
Dezember										

6 Straßenverkehrsunfälle und verunglückte Personen nach Tagen im Monat Juli 2002

Datum Wochentag	Unfälle mit Personen- schaden	Davon mit			Verunglückte Personen			Unfälle mit schwerem Sach- schaden	Unfälle mit Personen- und schwerem Sach- schaden
		Getöteten	Schwer- verletzten	Leicht-	Getötete	Schwer- verletzte	Leicht-		
1. Montag	14	-	2	12	-	2	17	5	19
2. Dienstag	8	-	2	6	-	2	11	2	10
3. Mittwoch	14	-	1	13	-	1	17	3	17
4. Donnerstag	15	-	2	13	-	2	22	3	18
5. Freitag	18	1	5	12	1	6	14	-	18
6. Samstag	16	-	3	13	-	3	22	6	22
7. Sonntag	10	-	4	6	-	5	8	1	11
8. Montag	25	-	5	20	-	5	23	4	29
9. Dienstag	14	-	3	11	-	5	16	7	21
10. Mittwoch	15	1	2	12	1	2	20	7	22
11. Donnerstag	15	-	1	14	-	1	20	-	15
12. Freitag	18	1	1	16	1	1	22	2	20
13. Samstag	9	1	2	6	1	2	6	5	14
14. Sonntag	13	-	4	9	-	7	16	2	15
15. Montag	19	-	2	17	-	2	21	4	23
16. Dienstag	14	-	4	10	-	4	16	7	21
17. Mittwoch	15	-	4	11	-	4	15	4	19
18. Donnerstag	15	-	2	13	-	3	19	2	17
19. Freitag	20	1	-	19	1	1	26	1	21
20. Samstag	18	-	4	14	-	4	27	3	21
21. Sonntag	13	-	2	11	-	2	16	3	16
22. Montag	13	-	2	11	-	2	12	5	18
23. Dienstag	12	-	1	11	-	1	17	5	17
24. Mittwoch	12	-	1	11	-	1	13	4	16
25. Donnerstag	5	-	-	5	-	-	6	2	7
26. Freitag	10	-	1	9	-	1	13	3	13
27. Samstag	10	-	2	8	-	3	8	2	12
28. Sonntag	12	-	1	11	-	1	13	3	15
29. Montag	8	-	1	7	-	1	8	2	10
30. Dienstag	28	1	4	23	1	4	37	6	34
31. Mittwoch	13	1	1	11	1	1	12	1	14
INSGESAMT	441	7	69	365	7	79	513	104	545

7 Verunglückte Personen nach der Art der Verkehrsbeteiligung

Art der Verkehrsbeteiligung	Verunglückte Personen insgesamt	Davon			Verunglückte Personen insgesamt	Davon		
		Getötete	Schwer- verletzte	Leicht- verletzte		Getötete	Schwer- verletzte	Leicht- verletzte
	Juli 2001				Juli 2002			
Fahrer und Mitfahrer von:								
Mofas, Mopeds	12	-	2	10	9	-	2	7
Krafträdern, Kraftrollern	98	1	19	78	83	1	19	63
Personenkraftwagen	368	6	30	332	391	5	37	349
Omnibussen	-	-	-	-	2	-	1	1
Güterkraftfahrzeugen	15	-	2	13	13	-	4	9
Zugmaschinen und Sonderkraftfahrzeugen	2	-	-	2	-	-	-	-
Fahrrädern	46	-	13	33	64	-	8	56
dar. unter 15 Jahren	12	-	2	10	12	-	-	12
anderen Fahrzeugen	1	-	-	1	2	-	-	2
Fußgänger	31	1	6	24	35	1	8	26
dar.: unter 15 Jahren	5	-	1	4	7	-	2	5
65 Jahre und älter	9	1	1	7	7	-	3	4
Andere Personen	2	-	-	2	-	-	-	-
INSGESAMT	575	8	72	495	599	7	79	513
Und zwar								
innerorts	327	3	37	287	411	2	41	368
außerorts	248	5	35	208	188	5	38	145
Unter 15 Jahren	26	-	3	23	44	1	5	38
innerorts	19	-	3	16	37	-	1	36
außerorts	7	-	-	7	7	1	4	2
65 Jahre und älter	51	3	9	39	47	-	12	35
innerorts	28	1	5	22	28	-	6	22
außerorts	23	2	4	17	19	-	6	13

8 Straßenverkehrsunfälle und Verunglückte nach Unfallarten

Unfallart Ortslage	Unfälle mit Per- sonen- schaden	Verunglückte			Unfälle mit Per- sonen- schaden	Verunglückte			Veränderung				
		Getötete	Schwer- verletzte	Leicht-		Getötete	Schwer- verletzte	Leicht-	Unfälle mit Per- sonen- schaden	Getötete	Schwer- verletzte	Leicht-	
	Juli 2001			Juli 2002			Anzahl	%					
Zusammenstoß mit anderem Fahrzeug, das ...													
anfährt oder anhält	51	1	3	70	52	-	1	78	2,0	x	x		11,4
innerorts	33	1	1	47	39	-	1	59	18,2	x	-		25,5
außerorts	18	-	2	23	13	-	-	19	-27,8	-	x		-17,4
vorausfährt oder wartet	52	1	7	72	60	-	7	74	15,4	x	-		2,8
innerorts	31	-	3	42	44	-	4	51	41,9	-	x		21,4
außerorts	21	1	4	30	16	-	3	23	-23,8	x	x		-23,3
seitlich in gleicher Richtung fährt	14	-	1	21	19	-	2	18	35,7	-	x		-14,3
innerorts	5	-	-	6	14	-	2	12	x	-	x		x
außerorts	9	-	1	15	5	-	-	6	x	-	x		x
entgegen kommt	47	-	11	64	36	2	10	47	-23,4	x	-9,1		-26,6
innerorts	28	-	6	33	21	-	4	30	-25,0	-	x		-9,1
außerorts	19	-	5	31	15	2	6	17	-21,1	x	x		-45,2
einbiegt oder kreuzt	82	2	12	96	78	-	9	115	-4,9	x	x		19,8
innerorts	62	1	10	64	61	-	3	92	-1,6	x	x		43,8
außerorts	20	1	2	32	17	-	6	23	-15,0	x	x		-28,1
Zusammenstoß Fahrzeug mit Fußgänger	26	1	6	24	30	1	8	21	15,4	-	x		-12,5
innerorts	24	-	6	23	26	1	6	19	8,3	x	-		-17,4
außerorts	2	1	-	1	4	-	2	2	x	x	x		x
Aufprall auf Hindernis	4	-	-	5	2	-	-	2	x	-	-		x
innerorts	3	-	-	4	1	-	-	1	x	-	-		x
außerorts	1	-	-	1	1	-	-	1	-	-	-		-
Abkommen von der Fahrbahn nach rechts	67	1	20	64	65	2	20	62	-3,0	x	-		-3,1
innerorts	24	-	4	24	28	-	9	33	16,7	-	x		37,5
außerorts	43	1	16	40	37	2	11	29	-14,0	x	-31,3		-27,5
Abkommen von der Fahrbahn nach links	24	2	2	25	30	2	11	28	25,0	-	x		12,0
innerorts	7	1	1	6	13	1	6	12	x	-	x		x
außerorts	17	1	1	19	17	1	5	16	-	-	x		-15,8
Unfall anderer Art	52	-	10	54	69	-	11	68	32,7	-	10,0		25,9
innerorts	37	-	6	38	57	-	6	59	54,1	-	-		55,3
außerorts	15	-	4	16	12	-	5	9	-20,0	-	x		x
INSGESAMT	419	8	72	495	441	7	79	513	5,3	x	9,7		3,6
innerorts	254	3	37	287	304	2	41	368	19,7	x	10,8		28,2
außerorts	165	5	35	208	137	5	38	145	-17,0	-	8,6		-30,3

Veröffentlichungen des Statistischen Landesamtes

I. Zusammenfassende Schriften

Statistisches Jahrbuch für das Saarland

Das Statistische Jahrbuch bietet aktuelle Informationen aus allen wichtigen Bereichen des sozialen, wirtschaftlichen und kulturellen Lebens. Die Darstellung in Tabellenform, die vielfach mehrjährige Vergleiche erlaubt, wird durch textliche Erläuterungen sowie durch übersichtliche Schaubilder und Grafiken ergänzt. Wichtige Daten aus der amtlichen Statistik der anderen Bundesländer und des Bundes sowie der Länder der EU runden das Informationsangebot ab.

Statistik-Journal, Statistisches Monatsheft Saarland

Das Statistik-Journal informiert monatlich über aktuelle Ergebnisse aus einer Vielzahl von Bereichen der amtlichen Statistik. Neben Textbeiträgen geben Grafiken und ein Zahlenspiegel umfassende Einblicke in das wirtschaftliche und soziale Geschehen im Saarland.

Saarland heute - Statistische Kurzinformationen (erscheint jährlich)

II. Fachstatistische Schriften

Handbuch Öffentliche Finanzen

Erscheinungsweise jährlich. Das Handbuch stellt Grunddaten über die aktuelle Finanzsituation im öffentlichen Bereich zur Verfügung. Angegeben sind sowohl einfache Bestandszahlen als auch funktional gegliederte Ergebnisse für Gemeinden und Land.

Statistische Berichte

Zur schnellen Unterrichtung von Verwaltung und anderen Interessenten werden hier die neuesten Ergebnisse der laufenden Statistiken wie auch die ersten Resultate von Sondererhebungen veröffentlicht. Ihre sachliche Gliederung ist sehr differenziert und bundeseinheitlich festgelegt.

Bildung - Kurzinformation (erscheint jährlich)

III. Reihen

Einzelschrift zur Statistik des Saarlandes

In dieser Reihe, die bis heute mehr als 100 Bände umfasst, werden aus dem gesamten Spektrum der amtlichen Statistik schwerpunktmäßig Einzelthemen behandelt. Insbesondere werden hier Ergebnisse von Erhebungen dargestellt, die nur in mehrjährigen Abständen stattfinden, so etwa die Volks-, Berufs- und Arbeitsstättenzählung, Handels- und Gaststättenzählung, Handwerkszählung etc.

Saarland in Zahlen (Sonderhefte)

In dieser Reihe werden sachlich und teils auch regional tief gegliederte Ergebnisse mit fachlichen Schwerpunkten veröffentlicht. Regelmäßig erscheinen die Sonderhefte aus den Bereichen Produzierendes Gewerbe, Agrarberichterstattung und allgemein bildende Schulen.

Saarländische Gemeindezahlen

In dieser jährlich erscheinenden Publikation werden Informationen aus den verschiedensten Bereichen der amtlichen Statistik auf Gemeinde- bzw. Kreisebene veröffentlicht.

Volkswirtschaftliche Gesamtrechnungen der Länder - Gemeinschaftsveröffentlichungen der Statistischen Landesämter

Ergebnisse über Entstehung, Verteilung und Verwendung des Sozialprodukts nach Ländern sowie Bruttowertschöpfung der kreisfreien Städte und Landkreise. Erscheinungsweise ein- bis zweijährlich. Erwerbstätigenrechnung der Länder.

IV. Verzeichnisse

wie Gemeindeverzeichnis, Schulverzeichnis, Krankenhausverzeichnis, Straßenverzeichnis, Märkte im Saarland usw. werden regelmäßig aktualisiert herausgegeben.

STATISTISCHES LANDESAMT SAARLAND - Presse- und Informationsdienst

Virchowstraße 7, 66119 Saarbrücken, ☎ 06 81/5 01 - 59 35/- 59 25, Telefax 06 81/5 01 - 59 21, E-Mail: statistik@stala.saarland.de

Internet: <http://www.statistik.saarland.de>