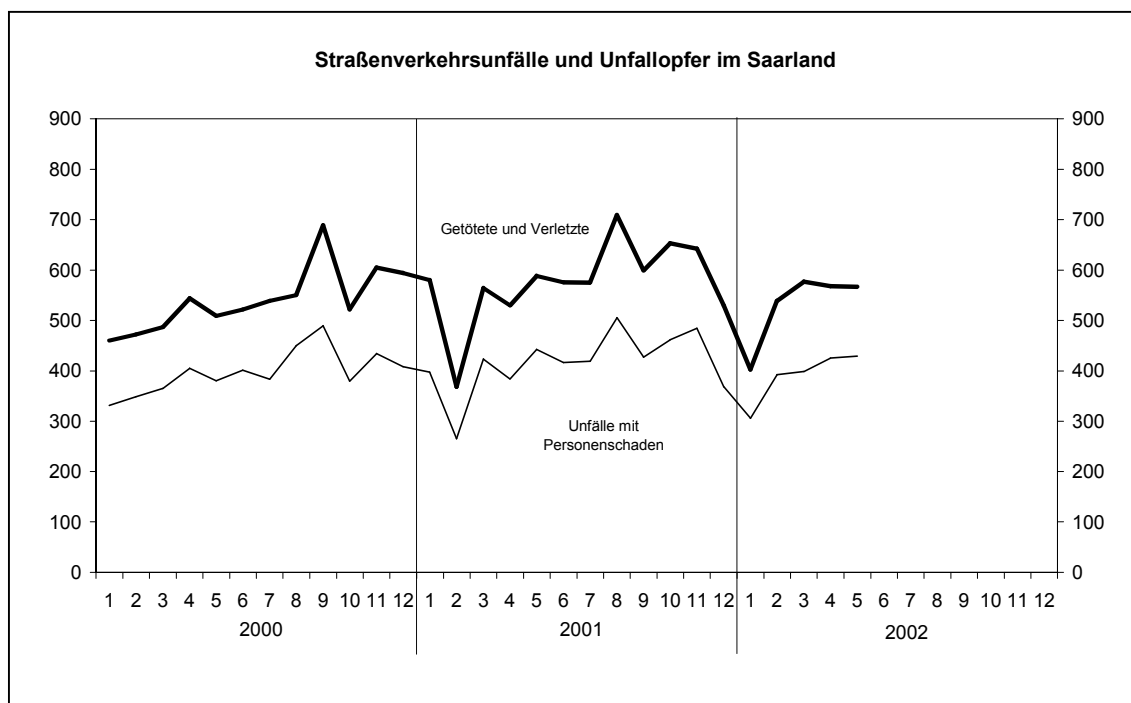


Straßenverkehrsunfälle im Mai 2002



Ausgegeben im September 2002

Einzelpreis 2,50 EUR

© Statistisches Landesamt Saarland, Saarbrücken, 2002.

Für nichtgewerbliche Zwecke sind Vervielfältigung und unentgeltliche Verbreitung, auch auszugsweise, mit Quellenangabe gestattet. Die Verbreitung, auch auszugsweise, über elektronische Systeme/Datenträger bedarf der vorherigen Zustimmung. Alle übrigen Rechte bleiben vorbehalten.

Herausgeber: Statistisches Landesamt SAARLAND, Virchowstraße 7, 66119 Saarbrücken, Postfach 10 30 44, 66030 Saarbrücken
Telefon: (0681) 501 5927 - Fax: (0681) 501 5921 - E-Mail: statistik@stala.saarland.de - Internet: <http://www.statistik.saarland.de>

Erläuterungen

Unfälle

Die Unfälle werden eingeteilt in *Unfälle mit Personenschaden* (unabhängig von der Schwere des Schadens) und in *Unfälle mit nur Sachschaden*, bei denen also keine Personen zu Schaden kommen.

Ein *schwer wiegender Unfall mit Sachschaden* liegt vor, wenn ein Straftatbestand oder eine Ordnungswidrigkeit festgestellt wurde und wenn gleichzeitig mindestens ein Kfz auf Grund eines Unfallschadens von der Unfallstelle abgeschleppt werden muss (nicht fahrbereit). Dies betrifft auch Fälle mit Alkoholeinwirkung.

Ein *sonstiger Sachschadensunfall* liegt vor, wenn alle beteiligten Kfz noch fahrbereit sind, aber einer der Unfallbeteiligten unter Alkoholeinwirkung stand.

Verunglückte

Als Verunglückte zählen Personen, die bei einem Unfall verletzt oder getötet wurden:

- *Getötete*: Personen, die sofort oder innerhalb von 30 Tagen an den Unfallfolgen sterben.
- *Schwerverletzte*: Personen, die unmittelbar zur stationären Behandlung in ein Krankenhaus eingeliefert werden.
- *Leichtverletzte*: Alle übrigen Verletzten.

Beteiligte

Als Beteiligte werden alle *Fahrzeugführer* und *Fußgänger* erfasst, die selbst oder deren Fahrzeug bei einem Straßenverkehrsunfall Schäden erlitten oder hervorgerufen haben. Hierzu zählen nicht die Mitfahrer.

Unfallursachen

Hierunter sind die polizeilich festgestellten unmittelbaren Ursachen und Umstände zu verstehen, die zum Unfall führten. Es wird unterschieden nach *allgemeinen Ursachen* (z.B. Straßenglätte, Nebel usw.) und *personenbezogenem Fehlverhalten* (z.B. Nichtbeachten der Vorfahrt, nicht angepasste Geschwindigkeit usw.).

Hinweis: Die Endsummen enthalten i.d.R. Nachmeldungen, sodass Abweichungen von der Summe der vorher veröffentlichten Monatswerte entstehen können.

Zeichenerklärung

a.n.g.	=	anderweitig nicht genannt
0	=	mehr als nichts, aber weniger als die Hälfte der kleinsten in der Tabelle nachgewiesenen Einheit
-	=	nichts vorhanden
/	=	keine Angabe, da Zahlenwert nicht sicher genug
.	=	Zahlenwert unbekannt oder geheim zu halten
x	=	Tabellenfach gesperrt, weil Aussage nicht sinnvoll
...	=	Angabe fällt später an
()	=	Nachweis unter dem Vorbehalt, dass der Zahlenwert Fehler aufweisen kann
p	=	vorläufiges Ergebnis
r	=	berichtigtes Ergebnis

Abweichungen in den Summen durch Runden der Zahlen möglich

1. Straßenverkehrsunfälle und Unfallopfer im Saarland

Merkmal	Mai 2001	April 2002	Mai 2002	Veränderung Mai 2002 gegenüber				Jan.- Mai 2001	Jan. - Mai 2002	Veränderung in %
				Mai 2001		April 2002				
				absolut	in %	absolut	in %			
Unfälle insgesamt	2 102	2 285	2 263	161	7,7	- 22	-1,0	11 057	11 334	2,5
davon mit										
Personenschaden	442	425	429	- 13	-2,9	4	0,9	1 915	1 950	1,8
nur Sachschaden	1 660	1 860	1 834	174	10,5	- 26	-1,4	9 142	9 384	2,6
Verunglückte Personen insg.	588	568	567	- 21	-3,6	- 1	-0,2	2 634	2 653	0,7
davon										
Getötete	2	2	1	- 1	-50,0	- 1	-50,0	24	25	4,2
Schwerverletzte	70	53	80	10	14,3	27	50,9	279	306	9,7
Leichtverletzte	516	513	486	- 30	-5,8	- 27	-5,3	2 331	2 322	-0,4

2. Straßenverkehrsunfälle nach Straßenarten und Unfallfolgen

Straßenart Ortslage	Unfälle mit Perso- nen- schaden	Unfallopfer			Unfälle mit Perso- nen- schaden	Unfallopfer			Veränderung				
		Getötete	Schwer- verletzte	Leicht-		Getötete	Schwer- verletzte	Leicht-	Unfälle mit Perso- nen- schaden	Getötete	Schwer- verletzte	Leicht-	
Bundesautobahnen	29	-	6	39	39	-	4	50	34,5	-	x	28,2	
Bundesstraßen	75	-	13	95	85	-	19	105	13,3	-	46,2	10,5	
innerorts	52	-	9	63	58	-	8	68	11,5	-	x	7,9	
außerorts	23	-	4	32	27	-	11	37	17,4	-	x	15,6	
Landstraßen I. Ordnung	113	-	18	140	107	-	27	126	- 5,3	-	50,0	- 10,0	
innerorts	78	-	10	103	65	-	13	69	- 16,7	-	30,0	- 33,0	
außerorts	35	-	8	37	42	-	14	57	20,0	-	x	54,1	
Landstraßen II. Ordnung	56	2	11	61	52	-	11	52	- 7,1	x	-	- 14,8	
innerorts	34	1	8	33	38	-	7	41	11,8	x	x	24,2	
außerorts	22	1	3	28	14	-	4	11	- 36,4	x	x	- 60,7	
Andere Straßen	169	-	22	181	146	1	19	153	- 13,6	x	- 13,6	- 15,5	
innerorts	147	-	18	152	135	1	17	142	- 8,2	x	- 5,6	- 6,6	
außerorts	22	-	4	29	11	-	2	11	- 50,0	-	x	- 62,1	
INSGESAMT	442	2	70	516	429	1	80	486	- 2,9	x	14,3	- 5,8	
innerorts	311	1	45	351	296	1	45	320	- 4,8	-	-	- 8,8	
außerorts	131	1	25	165	133	-	35	166	1,5	x	40,0	0,6	

3. Polizeilich festgestellte Unfallursachen bei Unfällen mit Personenschaden

Art der Ursache	Mai 2001	Mai 2002	Veränderung in %	Art der Ursache	Mai 2001	Mai 2002	Veränderung in %
1. Ursachen beim Fahrzeugführer	491	494	0,6	Andere Fehler beim Fahrzeugführer	62	47	-24,2
Verkehrsuntüchtigkeit	39	40	2,6	2. Technische Mängel, Wartungsmängel	5	9	x
dar.: Alkoholeinfluss	32	28	-12,5	3. Falsches Verhalten der Fußgänger	25	26	4,0
Falsche Straßenbenutzung	15	23	53,3	Verkehrsuntüchtigkeit	-	2	x
Nicht angepasste Geschwindigkeit	67	86	28,4	dar.: Alkoholeinfluss	-	2	-
Ungenügender Abstand	84	84	-	Falsches Verhalten beim Überschreiten der Fahrbahn	23	14	-39,1
Fehler beim Überholen	24	29	20,8	Nichtbenutzen des Gehweges	-	-	x
Fehler beim Vorbeifahren	5	4	x	Nichtbenutzen der vorgeschriebenen Straßenseite	-	1	x
Fehlerhaftes Nebeneinanderfahren	6	7	x	Spielen auf oder neben der Fahrbahn	1	3	x
Nichtbeachten der Vorfahrt und Verkehrsregelung	86	81	-5,8	Andere Fehler der Fußgänger	1	6	x
Falsches Abbiegen, Wenden, Rückwärtsfahren	70	81	15,7	4. Straßenverhältnisse	2	21	x
Falsches Verhalten gegenüber Fußgängern	26	10	-61,5	Glätte oder Schlüpfrigkeit der Fahrbahn	1	20	x
Fehler durch ruhenden Verkehr, Verkehrssicherung	4	2	x	Schlechter Zustand der Straße	-	1	x
Nichtbeachten der Beleuchtungsvorschriften	-	-	-	5. Witterungseinflüsse	1	3	x
Ladung, Besetzung	3	-	x	6. Hindernisse auf der Fahrbahn	1	5	x
				dar.: Tier auf der Fahrbahn	1	5	x
				7. Sonstige Ursachen	3	1	x
				INSGESAMT (Summe 1. bis 7.)	528	559	5,9

4. Straßenverkehrsunfälle mit Personenschaden nach Kreisen

Stadtverband Landkreis Land	Straßenverkehrsunfälle mit Personenschaden		Verunglückte Personen im Mai 2002							
			Zusammen		Getötete		Schwerverletzte		Leichtverletzte	
	Mai 2002	Jan. – Mai 2002	insgesamt	darunter innerorts	insgesamt	darunter innerorts	insgesamt	darunter innerorts	insgesamt	darunter innerorts
Saarbrücken	134	604	177	136	-	-	20	12	157	124
Merzig-Wadern	40	188	50	28	-	-	13	8	37	20
Neunkirchen	61	280	81	47	-	-	13	5	68	42
Saarlouis	97	416	132	91	1	1	13	11	118	79
saarpfalz-Kreis	62	290	80	44	-	-	13	6	67	38
St. Wendel	35	172	47	20	-	-	8	3	39	17
Saarland¹⁾	429	1 950	567	366	1	1	80	45	486	320

1) Einschließlich Nachträge.

5. Unfälle und Verunglückte 2001 und 2002

Monat	Unfälle insgesamt		Darunter Unfälle mit Personenschaden		Verunglückte Personen					
					Getötete		Schwerverletzte		Leichtverletzte	
	2001	2002	2001	2002	2001	2002	2001	2002	2001	2002
Januar	2 464	2 494	397	306	9	4	58	32	513	366
Februar	2 011	2 124	265	392	5	10	40	74	323	455
März	2 390	2 168	423	398	3	8	69	67	492	502
April	2 086	2 285	384	425	5	2	42	53	483	513
Mai	2 144	2 263	416	429	9	1	69	80	498	486
Juni										
Juli										
August										
September										
Oktober										
November										
Dezember										

6. Straßenverkehrsunfälle und verunglückte Personen nach Tagen im Monat Mai 2002

Datum Wochentag	Unfälle mit Personen- schaden	Davon mit			Verunglückte Personen			Unfälle mit schwerem Sach- schaden	Unfälle mit Personen- und schwerem Sach- schaden
		Getöteten	Schwer- verletzten	Leicht-	Getötete	Schwer- verletzte	Leicht-		
1. Mittwoch	13	-	3	10	-	3	18	7	20
2. Donnerstag	12	-	-	12	-	-	17	5	17
3. Freitag	12	-	3	9	-	4	11	4	16
4. Samstag	16	-	2	14	-	7	27	11	27
5. Sonntag	6	-	1	5	-	3	6	6	12
6. Montag	16	-	2	14	-	2	21	3	19
7. Dienstag	18	-	1	17	-	1	20	6	24
8. Mittwoch	13	-	2	11	-	2	14	2	15
9. Donnerstag	13	-	5	8	-	5	14	6	19
10. Freitag	21	-	2	19	-	3	22	3	24
11. Samstag	14	-	2	12	-	2	16	2	16
12. Sonntag	6	-	-	6	-	-	11	2	8
13. Montag	21	-	1	20	-	1	24	5	26
14. Dienstag	15	-	-	15	-	-	16	1	16
15. Mittwoch	12	-	2	10	-	2	12	-	12
16. Donnerstag	18	-	5	13	-	6	18	2	20
17. Freitag	25	-	8	17	-	8	31	2	27
18. Samstag	13	-	2	11	-	2	14	8	21
19. Sonntag	10	1	2	7	1	2	10	4	14
20. Montag	12	-	2	10	-	2	11	1	13
21. Dienstag	23	-	4	19	-	4	20	4	27
22. Mittwoch	13	-	2	11	-	2	16	1	14
23. Donnerstag	16	-	1	15	-	1	17	7	23
24. Freitag	14	-	3	11	-	3	13	1	15
25. Samstag	8	-	5	3	-	5	5	4	12
26. Sonntag	9	-	1	8	-	1	13	1	10
27. Montag	7	-	-	7	-	-	10	3	10
28. Dienstag	11	-	2	9	-	2	14	1	12
29. Mittwoch	22	-	1	21	-	1	27	6	28
30. Donnerstag	12	-	5	7	-	5	11	1	13
31. Freitag	8	-	1	7	-	1	7	1	9
INSGESAMT	429	1	70	358	1	80	486	110	539

7. Verunglückte Personen nach der Art der Verkehrsbeteiligung

Art der Verkehrsbeteiligung	Verunglückte Personen insgesamt	Davon			Verunglückte Personen insgesamt	Davon		
		Getötete	Schwer- verletzte	Leicht- verletzte		Getötete	Schwer- verletzte	Leicht- verletzte
	Mai 2001				Mai 2002			
Fahrer und Mitfahrer von:								
Mofas, Mopeds	17	-	1	16	5	-	3	2
Krafträdern, Kraftrollern	88	-	24	64	93	-	21	72
Personenkraftwagen	337	2	17	318	355	1	30	324
Omnibussen	4	-	-	4	1	-	-	1
Güterkraftfahrzeugen	18	-	2	16	7	-	2	5
Zugmaschinen und Sonderkraftfahrzeugen	-	-	-	-	2	-	-	2
Fahrrädern	76	-	16	60	62	-	12	50
dar. unter 15 Jahren	17	-	2	15	11	-	1	10
anderen Fahrzeugen	-	-	-	-	1	-	-	1
Fußgänger	45	-	10	35	40	-	11	29
dar.: unter 15 Jahren	17	-	5	12	20	-	7	13
65 Jahre und älter	3	-	-	3	5	-	2	3
Andere Personen	3	-	-	3	1	-	1	-
INSGESAMT	588	2	70	516	567	1	80	486
Und zwar								
innerorts	397	1	45	351	366	1	45	320
außerorts	191	1	25	165	201	-	35	166
Unter 15 Jahren	48	-	7	41	45	-	8	37
innerorts	40	-	7	33	42	-	8	34
außerorts	8	-	-	8	3	-	-	3
65 Jahre und älter	22	-	3	19	44	-	7	37
innerorts	19	-	3	16	28	-	4	24
außerorts	3	-	-	3	16	-	3	13

8. Straßenverkehrsunfälle und Verunglückte nach Unfallarten

Unfallart Ortslage	Unfälle mit Per- sonen- schaden	Verunglückte			Unfälle mit Per- sonen- schaden	Verunglückte			Veränderung			
		Getötete	Schwer- verletzte	Leicht-		Getötete	Schwer- verletzte	Leicht-	Unfälle mit Per- sonen- schaden	Getötete	Schwer- verletzte	Leicht-
	Mai 2001			Mai 2002			Unfälle mit Per- sonen- schaden	Getötete	Schwer- verletzte	Leicht-		
	Anzahl										%	
Zusammenstoß mit anderem Fahrzeug, das ...												
anfährt oder anhält	54	-	3	72	55	-	3	72	1,9	-	-	-
innerorts	38	-	1	52	45	-	3	54	18,4	-	x	3,8
außerorts	16	-	2	20	10	-	-	18	-37,5	-	x	-10,0
vorausfährt oder wartet	53	-	3	83	52	-	3	67	-1,9	-	-	-19,3
innerorts	34	-	2	53	30	-	2	38	-11,8	-	-	-28,3
außerorts	19	-	1	30	22	-	1	29	15,8	-	-	-3,3
seitlich in gleicher Richtung fährt	19	-	3	21	18	-	-	20	-5,3	-	x	-4,8
innerorts	15	-	3	15	11	-	-	11	-26,7	-	x	-26,7
außerorts	4	-	-	6	7	-	-	9	x	-	-	x
entgegen kommt	26	1	5	41	34	-	14	45	30,8	x	x	9,8
innerorts	11	-	1	17	20	-	6	22	81,8	-	x	29,4
außerorts	15	1	4	24	14	-	8	23	-6,7	x	x	-4,2
einbiegt oder kreuzt	106	-	17	132	107	-	15	140	0,9	-	-11,8	6,1
innerorts	80	-	9	95	85	-	5	110	6,3	-	x	15,8
außerorts	26	-	8	37	22	-	10	30	-15,4	-	x	-18,9
Zusammenstoß Fahrzeug mit Fußgänger	46	-	10	39	38	-	12	30	-17,4	-	20,0	-23,1
innerorts	41	-	10	34	34	-	10	26	-17,1	-	-	-23,5
außerorts	5	-	-	5	4	-	2	4	x	-	x	x
Aufprall auf Hindernis	2	-	-	3	2	-	-	2	-	-	-	x
innerorts	1	-	-	2	2	-	-	2	x	-	-	-
außerorts	1	-	-	1	-	-	-	-	x	-	-	x
Abkommen von der Fahrbahn nach rechts	34	1	7	32	39	1	12	28	14,7	-	x	-12,5
innerorts	19	1	4	19	21	1	6	15	10,5	-	x	-21,1
außerorts	15	-	3	13	18	-	6	13	20,0	-	x	-
Abkommen von der Fahrbahn nach links	26	-	4	26	28	-	10	29	7,7	-	x	11,5
innerorts	13	-	-	14	11	-	4	9	-15,4	-	x	x
außerorts	13	-	4	12	17	-	6	20	30,8	-	x	66,7
Unfall anderer Art	76	-	18	67	56	-	11	53	-26,3	-	-38,9	-20,9
innerorts	59	-	15	50	37	-	9	33	-37,3	-	x	-34,0
außerorts	17	-	3	17	19	-	2	20	11,8	-	x	17,6
INSGESAMT	442	2	70	516	429	1	80	486	-2,9	x	14,3	-5,8
innerorts	311	1	45	351	296	1	45	320	-4,8	-	-	-8,8
außerorts	131	1	25	165	133	-	35	166	1,5	x	40,0	0,6

Veröffentlichungen des Statistischen Landesamtes

I. Zusammenfassende Schriften

Statistisches Jahrbuch für das Saarland

Das Statistische Jahrbuch bietet aktuelle Informationen aus allen wichtigen Bereichen des sozialen, wirtschaftlichen und kulturellen Lebens. Die Darstellung in Tabellenform, die vielfach mehrjährige Vergleiche erlaubt, wird durch textliche Erläuterungen sowie durch übersichtliche Schaubilder und Grafiken ergänzt. Wichtige Daten aus der amtlichen Statistik der anderen Bundesländer und des Bundes sowie der Länder der EU runden das Informationsangebot ab.

Statistik-Journal, Statistisches Monatsheft Saarland

Das Statistik-Journal informiert monatlich über aktuelle Ergebnisse aus einer Vielzahl von Bereichen der amtlichen Statistik. Neben Textbeiträgen geben Grafiken und ein Zahlenspiegel umfassende Einblicke in das wirtschaftliche und soziale Geschehen im Saarland.

Saarland heute - Statistische Kurzinformationen (erscheint jährlich)

II. Fachstatistische Schriften

Handbuch Öffentliche Finanzen

Erscheinungsweise jährlich. Das Handbuch stellt Grunddaten über die aktuelle Finanzsituation im öffentlichen Bereich zur Verfügung. Angegeben sind sowohl einfache Bestandszahlen als auch funktional gegliederte Ergebnisse für Gemeinden und Land.

Statistische Berichte

Zur schnellen Unterrichtung von Verwaltung und anderen Interessenten werden hier die neuesten Ergebnisse der laufenden Statistiken wie auch die ersten Resultate von Sondererhebungen veröffentlicht. Ihre sachliche Gliederung ist sehr differenziert und bundeseinheitlich festgelegt.

Bildung - Kurzinformation (erscheint jährlich)

III. Reihen

Einzelchrift zur Statistik des Saarlandes

In dieser Reihe, die bis heute mehr als 100 Bände umfasst, werden aus dem gesamten Spektrum der amtlichen Statistik schwerpunktmäßig Einzelthemen behandelt. Insbesondere werden hier Ergebnisse von Erhebungen dargestellt, die nur in mehrjährigen Abständen stattfinden, so etwa die Volks-, Berufs- und Arbeitsstättenzählung, Handels- und Gaststättenzählung, Handwerkszählung etc.

Saarland in Zahlen (Sonderhefte)

In dieser Reihe werden sachlich und teils auch regional tief gegliederte Ergebnisse mit fachlichen Schwerpunkten veröffentlicht. Regelmäßig erscheinen die Sonderhefte aus den Bereichen Produzierendes Gewerbe, Agrarberichterstattung, Allgemeinbildende Schulen und Krebsstatistik.

Saarländische Gemeindezahlen

In dieser jährlich erscheinenden Publikation werden Informationen aus den verschiedensten Bereichen der amtlichen Statistik auf Gemeinde- bzw. Kreisebene veröffentlicht.

Volkswirtschaftliche Gesamtrechnungen der Länder - Gemeinschaftsveröffentlichungen der Statistischen Landesämter

Ergebnisse über Entstehung, Verteilung und Verwendung des Sozialprodukts nach Ländern sowie Bruttowertschöpfung der kreisfreien Städte und Landkreise. Erscheinungsweise ein- bis zweijährlich. Erwerbstätigenrechnung der Länder.

IV. Verzeichnisse

wie Gemeindeverzeichnis, Schulverzeichnis, Krankenhausverzeichnis, Straßenverzeichnis, Märkte im Saarland, Systematischer Datenbestandskatalog des Saarländischen Planungs- und Informationssystems SAPLIS usw. werden regelmäßig aktualisiert herausgegeben.

STATISTISCHES LANDESAMT SAARLAND - Presse- und Informationsdienst

Virchowstraße 7, 66119 Saarbrücken, ☎ 06 81/5 01 - 59 35/- 59 25, Telefax 06 81/5 01 - 59 21, E-Mail: statistik@stala.saarland.de

Internet: <http://www.statistik.saarland.de>