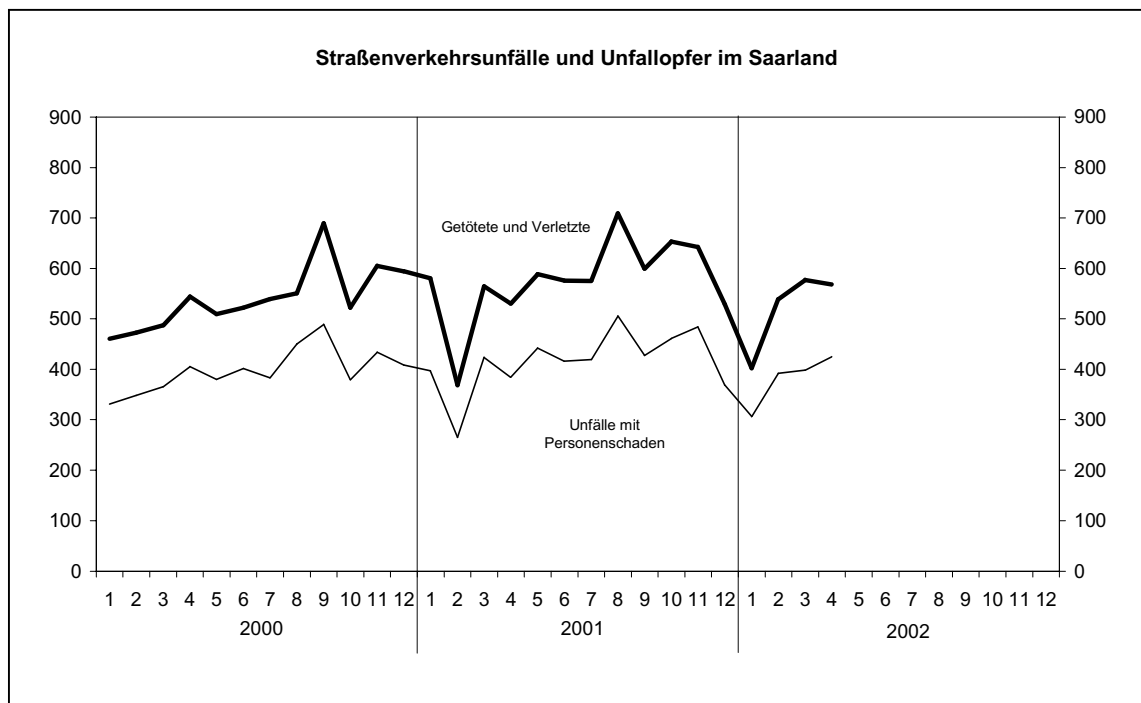


H I 1 – m 4/2002

Straßenverkehrsunfälle im April 2002



Ausgegeben im August 2002

Einzelpreis 2,50 EUR

© Statistisches Landesamt Saarland, Saarbrücken, 2002.

Für nichtgewerbliche Zwecke sind Vervielfältigung und unentgeltliche Verbreitung, auch auszugsweise, mit Quellenangabe gestattet. Die Verbreitung, auch auszugsweise, über elektronische Systeme/Datenträger bedarf der vorherigen Zustimmung. Alle übrigen Rechte bleiben vorbehalten.

Herausgeber: Statistisches Landesamt SAARLAND, Virchowstraße 7, 66119 Saarbrücken, Postfach 10 30 44, 66030 Saarbrücken
Telefon: (0681) 501 5927 - Fax: (0681) 501 5921 - E-Mail: statistik@stala.saarland.de - Internet: <http://www.statistik.saarland.de>

Erläuterungen

Unfälle

Die Unfälle werden eingeteilt in *Unfälle mit Personenschaden* (unabhängig von der Schwere des Schadens) und in *Unfälle mit nur Sachschaden*, bei denen also keine Personen zu Schaden kommen.

Ein *schwer wiegender Unfall mit Sachschaden* liegt vor, wenn ein Straftatbestand oder eine Ordnungswidrigkeit festgestellt wurde und wenn gleichzeitig mindestens ein Kfz auf Grund eines Unfallschadens von der Unfallstelle abgeschleppt werden muss (nicht fahrbereit). Dies betrifft auch Fälle mit Alkoholeinwirkung.

Ein *sonstiger Sachschadensunfall* liegt vor, wenn alle beteiligten Kfz noch fahrbereit sind, aber einer der Unfallbeteiligten unter Alkoholeinwirkung stand.

Verunglückte

Als Verunglückte zählen Personen, die bei einem Unfall verletzt oder getötet wurden:

- *Getötete*: Personen, die sofort oder innerhalb von 30 Tagen an den Unfallfolgen sterben.
- *Schwerverletzte*: Personen, die unmittelbar zur stationären Behandlung in ein Krankenhaus eingeliefert werden.
- *Leichtverletzte*: Alle übrigen Verletzten.

Beteiligte

Als Beteiligte werden alle *Fahrzeugführer* und *Fußgänger* erfasst, die selbst oder deren Fahrzeug bei einem Straßenverkehrsunfall Schäden erlitten oder hervorgerufen haben. Hierzu zählen nicht die Mitfahrer.

Unfallursachen

Hierunter sind die polizeilich festgestellten unmittelbaren Ursachen und Umstände zu verstehen, die zum Unfall führten. Es wird unterschieden nach *allgemeinen Ursachen* (z.B. Straßenglätte, Nebel usw.) und *personenbezogenem Fehlverhalten* (z.B. Nichtbeachten der Vorfahrt, nicht angepasste Geschwindigkeit usw.).

Hinweis: Die Endsummen enthalten i.d.R. Nachmeldungen, sodass Abweichungen von der Summe der vorher veröffentlichten Monatswerte entstehen können.

Zeichenerklärung

a.n.g.	=	anderweitig nicht genannt
0	=	mehr als nichts, aber weniger als die Hälfte der kleinsten in der Tabelle nachgewiesenen Einheit
-	=	nichts vorhanden
/	=	keine Angabe, da Zahlenwert nicht sicher genug
.	=	Zahlenwert unbekannt oder geheim zu halten
x	=	Tabellenfach gesperrt, weil Aussage nicht sinnvoll
...	=	Angabe fällt später an
()	=	Nachweis unter dem Vorbehalt, dass der Zahlenwert Fehler aufweisen kann
p	=	vorläufiges Ergebnis
r	=	berichtigtes Ergebnis

Abweichungen in den Summen durch Runden der Zahlen möglich

1. Straßenverkehrsunfälle und Unfallopfer im Saarland

Merkmal	April 2001	März 2002	April 2002	Veränderung April 2002 gegenüber				Jan.- Apr. 2001	Jan. - Apr. 2002	Veränderung in %
				April 2001		März 2002				
				absolut	in %	absolut	in %			
Unfälle insgesamt	2 086	2 168	2 285	199	9,5	117	5,4	8 955	9 071	1,3
davon mit										
Personenschaden	384	398	425	41	10,7	27	6,8	1 473	1 521	3,3
nur Sachschaden	1702	1 770	1 860	158	9,3	90	5,1	7 482	7 550	0,9
Verunglückte Personen insg.	530	577	568	38	7,2	- 9	-1,6	2 046	2 086	2,0
davon										
Getötete	5	8	2	- 3	-60,0	- 6	-75,0	22	24	9,1
Schwerverletzte	42	67	53	11	26,2	- 14	-20,9	209	226	8,1
Leichtverletzte	483	502	513	30	6,2	11	2,2	1 815	1 836	1,2

2. Straßenverkehrsunfälle nach Straßenarten und Unfallfolgen

Straßenart Ortslage	Unfälle mit Perso- nen- schaden	Unfallopfer			Unfälle mit Perso- nen- schaden	Unfallopfer			Veränderung				
		Getötete	Schwer- verletzte	Leicht-		Getötete	Schwer- verletzte	Leicht-	Unfälle mit Perso- nen- schaden	Getötete	Schwer- verletzte	Leicht-	%
April 2001					April 2002								
Bundesautobahnen	50	2	4	65	35	1	5	36	- 30,0	X	X	- 44,6	
Bundesstraßen	81	-	8	119	84	1	3	123	3,7	X	X	3,4	
innerorts	53	-	3	80	59	1	2	85	11,3	X	X	6,3	
außerorts	28	-	5	39	25	-	1	38	- 10,7	-	X	- 2,6	
Landstraßen I. Ordnung	93	2	8	121	116	-	14	142	24,7	X	X	17,4	
innerorts	49	-	4	61	75	-	8	94	53,1	-	X	54,1	
außerorts	44	2	4	60	41	-	6	48	- 6,8	X	X	- 20,0	
Landstraßen II. Ordnung	60	1	14	65	64	-	12	78	6,7	X	- 14,3	20,0	
innerorts	35	-	5	36	38	-	2	51	8,6	-	X	41,7	
außerorts	25	1	9	29	26	-	10	27	4,0	X	X	- 6,9	
Andere Straßen	100	-	8	113	126	-	19	134	26,0	-	X	18,6	
innerorts	96	-	8	108	115	-	18	119	19,8	-	X	10,2	
außerorts	4	-	-	5	11	-	1	15	X	-	X	X	
INSGESAMT	384	5	42	483	425	2	53	513	10,7	X	26,2	6,2	
innerorts	233	-	20	285	287	1	30	349	23,2	X	50,0	22,5	
außerorts	151	5	22	198	138	1	23	164	- 8,6	X	4,5	- 17,2	

3. Polizeilich festgestellte Unfallursachen bei Unfällen mit Personenschaden

Art der Ursache	April 2001	April 2002	Veränderung in %	Art der Ursache	April 2001	April 2002	Veränderung in %
1. Ursachen beim Fahrzeugführer	431	495	14,8	Andere Fehler beim Fahrzeugführer	31	28	-9,7
Verkehrsuntüchtigkeit	34	37	8,8	2. Technische Mängel, Wartungsmängel	3	4	x
dar.: Alkoholeinfluss	32	33	3,1	3. Falsches Verhalten der Fußgänger	20	22	10,0
Falsche Straßenbenutzung	12	23	91,7	Verkehrsuntüchtigkeit	-	4	x
Nicht angepasste Geschwindigkeit	99	114	15,2	dar.: Alkoholeinfluss	-	4	-
Ungenügender Abstand	100	87	-13,0	Falsches Verhalten beim Überschreiten der Fahrbahn	15	14	-6,7
Fehler beim Überholen	11	20	81,8	Nichtbenutzen des Gehweges	-	1	x
Fehler beim Vorbeifahren	5	2	x	Nichtbenutzen der vorgeschriebenen Straßenseite	-	-	-
Fehlerhaftes Nebeneinanderfahren	6	6	-	Spielen auf oder neben der Fahrbahn	-	1	x
Nichtbeachten der Vorfahrt und Verkehrsregelung	74	86	16,2	Andere Fehler der Fußgänger	5	2	x
Falsches Abbiegen, Wenden, Rückwärtsfahren	40	62	55,0	4. Straßenverhältnisse	15	27	80,0
Falsches Verhalten gegenüber Fußgängern	15	21	40,0	Glätte oder Schlüpfrigkeit der Fahrbahn	14	25	78,6
Fehler durch ruhenden Verkehr, Verkehrssicherung	4	3	x	Schlechter Zustand der Straße	1	2	x
Nichtbeachten der Beleuchtungsvorschriften	-	1	x	5. Witterungseinflüsse	-	7	x
Ladung, Besetzung	-	5	x	6. Hindernisse auf der Fahrbahn	5	10	x
				dar.: Tier auf der Fahrbahn	3	8	x
				7. Sonstige Ursachen	1	1	-
				INSGESAMT (Summe 1. bis 7.)	475	566	19,2

4. Straßenverkehrsunfälle mit Personenschaden nach Kreisen

Stadtverband Landkreis Land	Straßenverkehrsunfälle mit Personenschaden		Verunglückte Personen im April 2002							
			Zusammen		Getötete		Schwerverletzte		Leichtverletzte	
	April 2002	Jan. – April 2002	insgesamt	darunter innerorts	insgesamt	darunter innerorts	insgesamt	darunter innerorts	insgesamt	darunter innerorts
Saarbrücken	126	470	173	121	2	1	14	7	157	113
Merzig-Wadern	39	148	56	27	-	-	6	3	50	24
Neunkirchen	61	219	82	56	-	-	8	3	74	53
Saarlouis	94	319	117	83	-	-	12	8	105	75
saarpfalz-Kreis	62	228	85	60	-	-	6	4	79	56
St. Wendel	43	137	55	33	-	-	7	5	48	28
Saarland¹⁾	425	1 521	568	380	2	1	53	30	513	349

1) Einschließlich Nachträge.

5. Unfälle und Verunglückte 2001 und 2002

Monat	Unfälle insgesamt		Darunter Unfälle mit Personenschaden		Verunglückte Personen					
					Getötete		Schwerverletzte		Leichtverletzte	
	2001	2002	2001	2002	2001	2002	2001	2002	2001	2002
Januar	2 464	2 494	397	306	9	4	58	32	513	366
Februar	2 011	2 124	265	392	5	10	40	74	323	455
März	2 390	2 168	423	398	3	8	69	67	492	502
April	2 086	2 205	384	403	5	1	42	77	483	460
Mai										
Juni										
Juli										
August										
September										
Oktober										
November										
Dezember										

6. Straßenverkehrsunfälle und verunglückte Personen nach Tagen im Monat April 2002

Datum Wochentag	Unfälle mit Personen- schaden	Davon mit			Verunglückte Personen			Unfälle mit schwerem Sach- schaden	Unfälle mit Personen- und schwerem Sach- schaden
		Getöteten	Schwer- verletzten	Leicht- verletzten	Getötete	Schwer- verletzte	Leicht- verletzte		
1. Montag	11	-	-	11	-	-	13	4	15
2. Dienstag	26	-	4	22	-	4	38	5	31
3. Mittwoch	14	-	2	12	-	2	12	5	19
4. Donnerstag	10	-	1	9	-	1	13	3	13
5. Freitag	13	-	1	12	-	1	15	5	18
6. Samstag	9	-	2	7	-	2	8	5	14
7. Sonntag	5	-	-	5	-	-	10	3	8
8. Montag	10	-	1	9	-	1	13	4	14
9. Dienstag	11	-	1	10	-	1	16	-	11
10. Mittwoch	7	-	-	7	-	-	10	1	8
11. Donnerstag	18	-	7	11	-	7	17	2	20
12. Freitag	16	-	2	14	-	2	20	2	18
13. Samstag	15	-	2	13	-	2	19	3	18
14. Sonntag	15	-	1	14	-	1	20	4	19
15. Montag	13	-	2	11	-	2	15	5	18
16. Dienstag	33	1	5	27	1	5	39	2	35
17. Mittwoch	17	-	2	15	-	2	19	8	25
18. Donnerstag	14	1	1	12	1	1	18	4	18
19. Freitag	20	-	-	20	-	-	23	7	27
20. Samstag	13	-	-	13	-	-	15	10	23
21. Sonntag	11	-	-	11	-	-	16	5	16
22. Montag	8	-	-	8	-	-	12	6	14
23. Dienstag	12	-	4	8	-	4	10	1	13
24. Mittwoch	13	-	2	11	-	2	15	3	16
25. Donnerstag	18	-	3	15	-	3	20	3	21
26. Freitag	18	-	1	17	-	1	22	5	23
27. Samstag	14	-	-	14	-	-	17	4	18
28. Sonntag	11	-	3	8	-	5	12	1	12
29. Montag	12	-	2	10	-	2	14	4	16
30. Dienstag	18	-	2	16	-	2	22	9	27
INSGESAMT	425	2	51	372	2	53	513	123	548

7. Verunglückte Personen nach der Art der Verkehrsbeteiligung

Art der Verkehrsbeteiligung	Verunglückte Personen insgesamt	Davon			Verunglückte Personen insgesamt	Davon		
		Getötete	Schwer- verletzte	Leicht- verletzte		Getötete	Schwer- verletzte	Leicht- verletzte
	April 2001				April 2002			
Fahrer und Mitfahrer von:								
Mofas, Mopeds	6	-	1	5	4	-	-	4
Krafträdern, Kraftrollern	61	1	12	48	62	-	14	48
Personenkraftwagen	390	3	19	368	408	-	21	387
Omnibussen	1	-	-	1	8	-	1	7
Güterkraftfahrzeugen	15	-	1	14	13	1	1	11
Zugmaschinen und Sonderkraftfahrzeugen	-	-	-	-	-	-	-	-
Fahrrädern	19	-	6	13	38	-	9	29
dar. unter 15 Jahren	4	-	2	2	8	-	1	7
anderen Fahrzeugen	5	-	1	4	-	-	-	-
Fußgänger	33	1	2	30	34	1	7	26
dar.: unter 15 Jahren	10	-	1	9	7	-	2	5
65 Jahre und älter	13	-	1	12	4	-	-	4
Andere Personen	-	-	-	-	1	-	-	1
INSGESAMT	530	5	42	483	568	2	53	513
Und zwar								
innerorts	305	-	20	285	380	1	30	349
außerorts	225	5	22	198	188	1	23	164
Unter 15 Jahren	31	-	4	27	37	-	4	33
innerorts	22	-	4	18	32	-	4	28
außerorts	9	-	-	9	5	-	-	5
65 Jahre und älter	43	-	1	42	34	-	4	30
innerorts	30	-	1	29	19	-	2	17
außerorts	13	-	-	13	15	-	2	13

8. Straßenverkehrsunfälle und Verunglückte nach Unfallarten

Unfallart Ortslage	Unfälle mit Per- sonen- schaden	Verunglückte			Unfälle mit Per- sonen- schaden	Verunglückte			Veränderung				
		Getötete	Schwer- verletzte	Leicht-		Getötete	Schwer- verletzte	Leicht-	Unfälle mit Per- sonen- schaden	Getötete	Schwer- verletzte	Leicht-	
	April 2001			April 2002			%						
	Anzahl							%					
Zusammenstoß mit anderem Fahrzeug, das ...													
anfährt oder anhält	61	1	2	85	63	-	-	87	3,3	x	x	2,4	
innerorts	43	-	2	54	56	-	-	76	30,2	-	x	40,7	
außerorts	18	1	-	31	7	-	-	11	x	x	-	-64,5	
vorausfährt oder wartet	58	-	2	81	48	-	1	64	-17,2	-	x	-21,0	
innerorts	33	-	-	46	30	-	-	42	-9,1	-	-	-8,7	
außerorts	25	-	2	35	18	-	1	22	-28,0	-	x	-37,1	
seitlich in gleicher Richtung fährt	10	-	3	12	15	-	2	16	50,0	-	x	33,3	
innerorts	4	-	1	3	6	-	1	5	x	-	-	x	
außerorts	6	-	2	9	9	-	1	11	x	-	x	x	
entgegen kommt	29	2	8	41	36	-	5	49	24,1	x	x	19,5	
innerorts	16	-	2	24	26	-	4	34	62,5	-	x	41,7	
außerorts	13	2	6	17	10	-	1	15	-23,1	x	x	-11,8	
einbiegt oder kreuzt	80	-	6	106	95	-	8	135	18,8	-	x	27,4	
innerorts	58	-	3	77	75	-	6	107	29,3	-	x	39,0	
außerorts	22	-	3	29	20	-	2	28	-9,1	-	x	-3,4	
Zusammenstoß Fahrzeug mit Fußgänger	29	1	2	32	26	1	5	27	-10,3	-	x	-15,6	
innerorts	24	-	2	26	24	1	4	23	-	x	x	-11,5	
außerorts	5	1	-	6	2	-	1	4	x	x	x	x	
Aufprall auf Hindernis	2	-	1	1	4	-	2	2	x	-	x	x	
innerorts	1	-	1	-	-	-	-	-	x	-	x	-	
außerorts	1	-	-	1	4	-	2	2	x	-	x	x	
Abkommen von der Fahrbahn nach rechts	40	-	6	46	37	1	6	36	-7,5	x	-	-21,7	
innerorts	16	-	2	15	15	-	3	13	-6,3	-	x	-13,3	
außerorts	24	-	4	31	22	1	3	23	-8,3	x	x	-25,8	
Abkommen von der Fahrbahn nach links	32	1	7	32	45	-	15	43	40,6	x	x	34,4	
innerorts	10	-	4	9	14	-	4	11	40,0	-	-	x	
außerorts	22	1	3	23	31	-	11	32	40,9	x	x	39,1	
Unfall anderer Art	43	-	5	47	56	-	9	54	30,2	-	x	14,9	
innerorts	28	-	3	31	41	-	8	38	46,4	-	x	22,6	
außerorts	15	-	2	16	15	-	1	16	-	-	x	-	
INSGESAMT	384	5	42	483	425	2	53	513	10,7	x	26,2	6,2	
innerorts	233	-	20	285	287	1	30	349	23,2	x	50,0	22,5	
außerorts	151	5	22	198	138	1	23	164	-8,6	x	4,5	-17,2	

Veröffentlichungen des Statistischen Landesamtes

I. Zusammenfassende Schriften

Statistisches Jahrbuch für das Saarland

Das Statistische Jahrbuch bietet aktuelle Informationen aus allen wichtigen Bereichen des sozialen, wirtschaftlichen und kulturellen Lebens. Die Darstellung in Tabellenform, die vielfach mehrjährige Vergleiche erlaubt, wird durch textliche Erläuterungen sowie durch übersichtliche Schaubilder und Grafiken ergänzt. Wichtige Daten aus der amtlichen Statistik der anderen Bundesländer und des Bundes sowie der Länder der EU runden das Informationsangebot ab.

Statistik-Journal, Statistisches Monatsheft Saarland

Das Statistik-Journal informiert monatlich über aktuelle Ergebnisse aus einer Vielzahl von Bereichen der amtlichen Statistik. Neben Textbeiträgen geben Grafiken und ein Zahlenspiegel umfassende Einblicke in das wirtschaftliche und soziale Geschehen im Saarland.

Saarland heute - Statistische Kurzinformationen (erscheint jährlich)

II. Fachstatistische Schriften

Handbuch Öffentliche Finanzen

Erscheinungsweise jährlich. Das Handbuch stellt Grunddaten über die aktuelle Finanzsituation im öffentlichen Bereich zur Verfügung. Angegeben sind sowohl einfache Bestandszahlen als auch funktional gegliederte Ergebnisse für Gemeinden und Land.

Statistische Berichte

Zur schnellen Unterrichtung von Verwaltung und anderen Interessenten werden hier die neuesten Ergebnisse der laufenden Statistiken wie auch die ersten Resultate von Sondererhebungen veröffentlicht. Ihre sachliche Gliederung ist sehr differenziert und bundeseinheitlich festgelegt.

Bildung - Kurzinformation (erscheint jährlich)

III. Reihen

Einzelchrift zur Statistik des Saarlandes

In dieser Reihe, die bis heute mehr als 100 Bände umfasst, werden aus dem gesamten Spektrum der amtlichen Statistik schwerpunktmäßig Einzelthemen behandelt. Insbesondere werden hier Ergebnisse von Erhebungen dargestellt, die nur in mehrjährigen Abständen stattfinden, so etwa die Volks-, Berufs- und Arbeitsstättenzählung, Handels- und Gaststättenzählung, Handwerkszählung etc.

Saarland in Zahlen (Sonderhefte)

In dieser Reihe werden sachlich und teils auch regional tief gegliederte Ergebnisse mit fachlichen Schwerpunkten veröffentlicht. Regelmäßig erscheinen die Sonderhefte aus den Bereichen Produzierendes Gewerbe, Agrarberichterstattung, Allgemeinbildende Schulen und Krebsstatistik.

Saarländische Gemeindezahlen

In dieser jährlich erscheinenden Publikation werden Informationen aus den verschiedensten Bereichen der amtlichen Statistik auf Gemeinde- bzw. Kreisebene veröffentlicht.

Volkswirtschaftliche Gesamtrechnungen der Länder - Gemeinschaftsveröffentlichungen der Statistischen Landesämter

Ergebnisse über Entstehung, Verteilung und Verwendung des Sozialprodukts nach Ländern sowie Bruttowertschöpfung der kreisfreien Städte und Landkreise. Erscheinungsweise ein- bis zweijährlich. Erwerbstätigenrechnung der Länder.

IV. Verzeichnisse

wie Gemeindeverzeichnis, Schulverzeichnis, Krankenhausverzeichnis, Straßenverzeichnis, Märkte im Saarland, Systematischer Datenbestandskatalog des Saarländischen Planungs- und Informationssystems SAPLIS usw. werden regelmäßig aktualisiert herausgegeben.

STATISTISCHES LANDESAMT SAARLAND - Presse- und Informationsdienst

Virchowstraße 7, 66119 Saarbrücken, (06 81/5 01 - 59 35/- 59 25, Telefax 06 81/5 01 - 59 21, E-Mail: statistik@stala.saarland.de

Internet: <http://www.statistik.saarland.de>