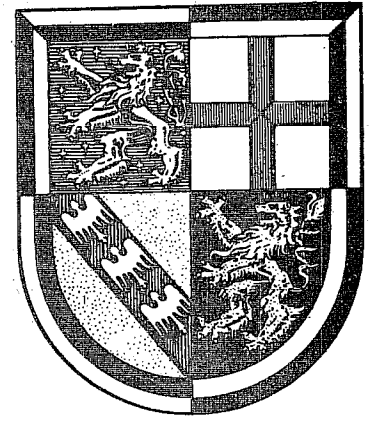


SAAR- LAND IN ZAH- LEN



Endgültige Ergebnisse der Bundestagswahl

im Saarland

am 3. Oktober 1976

— mit Vergleichszahlen der Bundestagswahlen 1972 und 1969
sowie der Landtagswahl 1975 —

SONDERHEFTE

HERAUSGEGEBEN

VOM

STATISTISCHEN

AMT

DES SAARLANDES

101
1977

SAARLAND IN ZAHLEN

HERAUSGEGEBEN VOM STATISTISCHEN AMT DES SAARLANDES

6600 Saarbrücken 1, Hardenbergstraße 3, Postfach 409, Fernsprecher 0681/505 - 1

1977

März

Sonderheft 101

(Statistische Berichte B VII 1 — Bundestagswahl 1976)

Endgültige Ergebnisse der Bundestagswahl

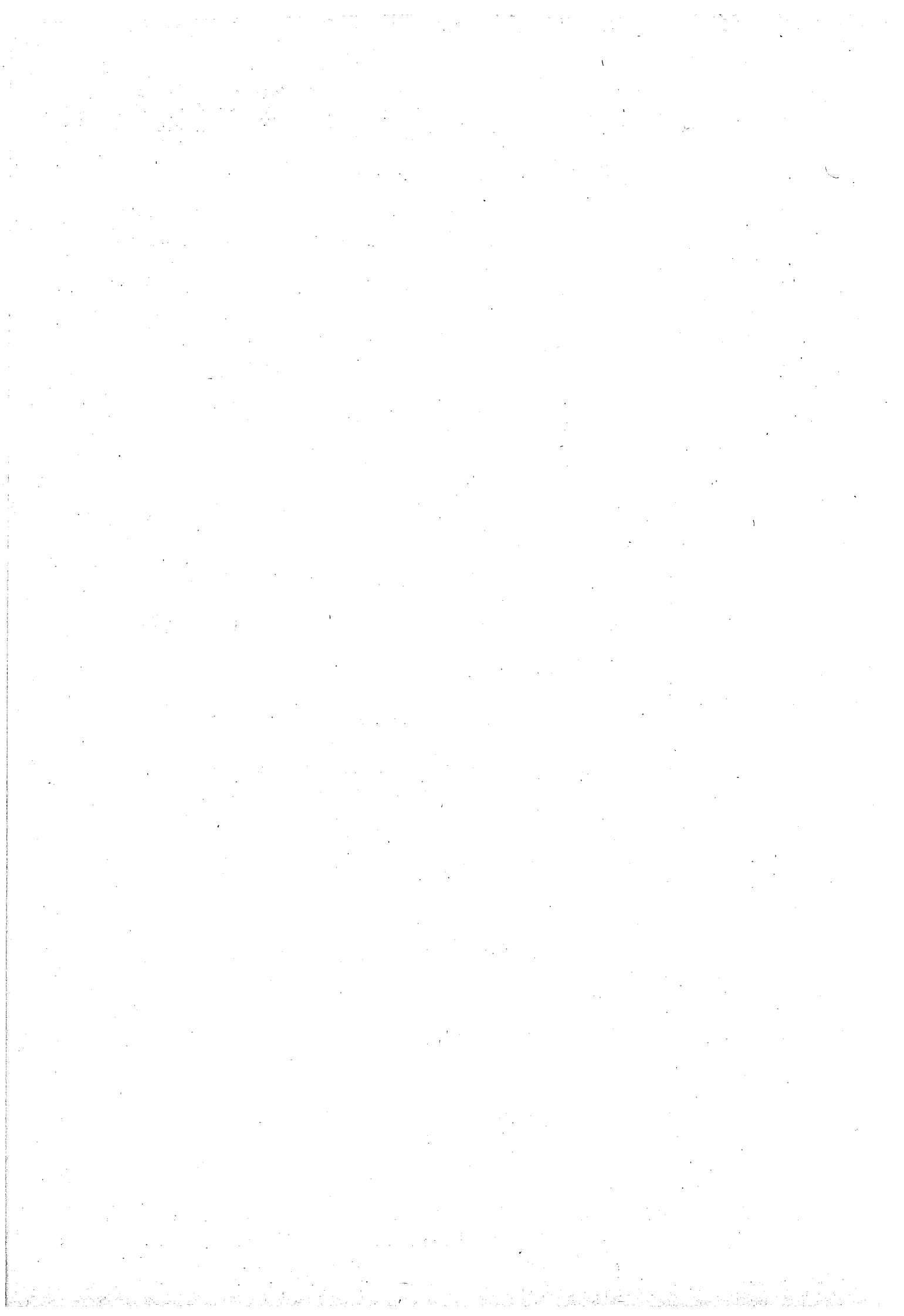
im Saarland

am 3. Oktober 1976

— mit Vergleichszahlen der Bundestagswahlen 1972 und 1969
sowie der Landtagswahl 1975 —

Statistische Berichte mit *(Stern) vor der Nummerung enthalten Angaben, die alle Statistischen Landesämter für ihren Bereich unter gleicher Kennziffer veröffentlichen

Nachdruck, auch auszugsweise, nur mit Quellenangabe gestattet.



VORWORT

Am 4. Oktober 1976 sind vom Statistischen Landesamt die vorläufigen Ergebnisse der Wahl zum 8. Deutschen Bundestag im Saarland veröffentlicht worden. Nachdem von den Kreis- und Landeswahlausschüssen sowie dem Bundeswahlausschuß die endgültigen Wahlergebnisse in den Wahlkreisen und Ländern sowie im gesamten Bundesgebiet festgestellt worden sind, werden in vorliegender Veröffentlichung neben den endgültigen Ergebnissen des Bundes und der einzelnen Bundesländer die nach Wahlkreisen, Verwaltungskreisen und Gemeinden gegliederten amtlichen Wahlergebnisse für das Saarland ausgewiesen. Zu Vergleichszwecken sind in die Tabellen Daten der Bundestagswahlen 1972 und 1969 im Saarland sowie der Landtagswahl 1975 mit einbezogen. Es wird jedoch darauf hingewiesen, daß es sich bei diesen Vergleichsangaben um Ergebnisse von Umrechnungen handelt, die infolge der geänderten Wahlkreiseinteilung für die Wahl zum 8. Deutschen Bundestag sowie der am 1. Januar 1974 vollzogenen Gebietsreform im Saarland erforderlich waren. Übersichten über die Sitzverteilung nach Ländern, die gewählten Abgeordneten im Saarland, Wahlkreis-karten sowie ein Anhang mit Strukturdaten für die saarländischen Bundestagswahlkreise sowie vom Statistischen Bundesamt erstellte Tabellen und Grafiken vervollständigen die Darstellung.

Dieses Sonderheft wurde in der von Oberreg.-Wirtschaftsrat Ziegler geleiteten Abteilung „Bevölkerung, Kultur und Planung“ im Referat Planung und Wahlen von Diplom-Volkswirt Nicolaus erstellt.

Saarbrücken, im März 1977

**Statistisches Amt
des Saarlandes**

Dr. Kunkel
Direktor

Abkürzungen

AUD	Aktionsgemeinschaft Unabhängiger Deutscher
AVP	Aktionsgemeinschaft VIERTE PARTEI
C.B.V.	Christliche Bayerische Volkspartei (Bayerische Patriotenbewegung)
CDU	Christlich Demokratische Union Deutschlands
CSU	Christlich-Soziale Union
DKP	Deutsche Kommunistische Partei
EAP	Europäische Arbeiterpartei
EFP	Europäische Föderalistische Partei (nur 1972)
F.D.P./DPS	Freie Demokratische Partei
FSU	Freisoziale Union - Demokratische Mitte (nur 1972)
5 %-Block	5 %-BLOCK Partei
GIM	Gruppe Internationale Marxisten
KBW	Kommunistischer Bund Westdeutschland
KPD	Kommunistische Partei Deutschlands
NPD	Nationaldemokratische Partei Deutschlands
RFP	RECHT und FREIHEIT PARTEI
SPD	Sozialdemokratische Partei Deutschlands
UAP	Unabhängige Arbeiter-Partei (Deutsche Sozialisten)
VL	VEREINIGTE LINKE
WGR	Unabhängige, Einzelbewerber

B = Bundestagswahl

L = Landtagswahl

WKr = Wahlkreis

LL = Landesliste

Inhalt

I. Ergebnisse der Bundestagswahl 1976 im Bundesgebiet und in den Bundesländern

1. Wahlberechtigte, Wähler und Erststimmen bei den Bundestagswahlen 1976 und 1972 nach Ländern	8
2. Wahlberechtigte, Wähler und Zweitstimmen bei den Bundestagswahlen 1976 und 1972 nach Ländern	9
3. Sitzverteilung nach Ländern	10

II. Ergebnisse der Bundestagswahl 1976 im Saarland

Bemerkungen zur Zahl der Wahlberechtigten, der Wähler und der Stimmverteilung in den Gemeinden	12
1. Endgültige Ergebnisse der Bundestagswahl am 3. Oktober 1976 mit Vergleichszahlen der Bundestagswahlen 1972 und 1969 und der Landtagswahl 1975 nach Bundestagswahlkreisen – Zweitstimmen –	13
2. Endgültige Ergebnisse der Bundestagswahl am 3. Oktober 1976 mit Vergleichszahlen der Bundestagswahlen 1972 und 1969 und der Landtagswahl 1975 nach Landtagswahlkreisen – Zweitstimmen –	14
3. Endgültige Ergebnisse der Bundestagswahl am 3. Oktober 1976 mit Vergleichszahlen der Bundestagswahlen 1972 und 1969 und der Landtagswahl 1975 nach Kreisen – Zweitstimmen –	15
4. Wahlberechtigte in den Gemeinden	16
5. Briefwahlergebnisse der Bundestagswahl am 3. Oktober 1976 mit Vergleichszahlen 1972 in den Bundestagswahlkreisen	17
6. Endgültige Ergebnisse der Bundestagswahl am 3. Oktober 1976 nach Wahlkreisen – Erst- und Zweitstimmen –	18
7. Briefwahlergebnisse der Bundestagswahl am 3. Oktober 1976 nach Wahlkreisen – Erst- und Zweitstimmen –	19
8. Gemeindeergebnisse	21
9. Saarlandergebnis – Bundestagswahl 1976, 1972, 1969 –	68

Karten: Bundestagswahlkreise 1976 im Saarland
Landtagswahlkreise 1975 im Saarland

Die gewählten Bundestagsabgeordneten im Saarland

Strukturdaten für die Bundestagswahlkreise 1976

Tabellen und graphische Darstellungen aus: Wirtschaft und Statistik, 10/76, 12/76

ZEICHENERKLÄRUNG

- = Null (nichts)
- 0 oder 0,0 = mehr als nichts, aber weniger als die Hälfte der kleinsten Einheit, die in der betreffenden Übersicht zur Darstellung gebracht werden kann.
- .. = die Voraussetzungen für die betreffende Fragestellung sind nicht gegeben.

Durch Abrundungen, besonders der Verhältniszahlen, kann es vorkommen, daß die Summe der Einzelwerte nicht genau mit der Gesamtsumme übereinstimmt.

**I. Ergebnisse der Bundestagswahl 1976
im Bundesgebiet und in den Bundesländern**

1. Wahlberechtigte, Wähler und Erststimmen bei den Bundestagswahlen 1976 und 1972 nach Ländern

Gegenstand der Nachweisung	Einheit	Jahr	Schleswig-Holstein	Hamburg	Niedersachsen	Bremen	Nordrhein-Westfalen	Hessen	Rheinland-Pfalz	Baden-Württemberg	Bayern	Saarland	Bundesgebiet ohne Berlin
Wahlberechtigte	Anz.	76	1 864 033	1 287 473	5 205 680	528 346	12 118 533	3 899 454	2 676 890	6 118 464	7 547 820	811 322	42 058 015
	Anz.	72	1 839 177	1 348 617	5 126 515	540 928	11 992 806	3 841 104	2 623 690	5 960 714	7 375 146	797 605	41 446 302
Wähler	Anz.	76	1 687 951	1 173 082	4 757 376	475 582	11 066 546	3 585 275	2 448 946	5 452 370	6 764 839	753 786	38 165 753
	Anz.	72	1 665 020	1 242 832	4 684 898	492 431	11 005 807	3 522 483	2 404 007	5 376 985	6 626 216	740 910	37 761 589
Wahlbeteiligung	%	76	90,6	91,1	91,4	90,0	91,3	91,9	91,5	89,1	89,6	92,9	90,7
	%	72	90,5	92,2	91,4	91,0	91,8	91,7	91,6	90,2	89,8	92,9	91,1
Ungültige Erststimmen	Anz.	76	14 325	6 661	109 778	3 474	107 261	41 244	27 477	67 844	82 213	9 832	470 109
	Anz.	72	18 468	7 753	46 809	4 861	128 101	36 907	33 295	70 981	97 596	13 039	457 810
	%	76	0,8	0,8	2,3	0,7	1,0	1,2	1,1	1,2	1,2	1,3	1,2
	%	72	1,1	0,6	1,0	1,0	1,2	1,0	1,4	1,3	1,5	1,8	1,2
Gültige Erststimmen	Anz.	76	1 673 626	1 166 421	4 647 598	472 108	10 959 285	3 544 031	2 421 469	5 384 526	6 682 626	743 954	37 695 644
	Anz.	72	1 646 552	1 235 079	4 638 089	487 570	10 877 706	3 485 576	2 370 712	5 306 004	6 528 620	727 871	37 303 779
SPD	Anz.	76	803 601	632 991	2 182 156	256 721	5 251 009	1 660 580	1 026 588	2 060 398	2 249 609	347 668	16 471 321
	Anz.	72	858 081	742 999	2 389 346	301 190	5 743 844	1 856 417	1 128 019	2 268 696	2 572 250	367 397	18 228 239
	%	76	48,0	54,3	47,0	54,4	47,9	46,9	42,4	38,3	33,7	46,7	43,7
	%	72	52,1	60,2	51,5	61,8	52,6	53,3	47,6	42,8	39,4	50,5	48,9
CDU	Anz.	76	745 302	420 932	2 147 647	154 642	4 907 990	1 597 948	1 214 976	2 887 782	—	345 938	14 423 167
	Anz.	72	705 966	411 876	2 007 358	145 418	4 517 830	1 411 018	1 105 288	2 679 772	—	320 287	13 304 813
	%	76	44,5	36,1	46,2	32,8	44,8	45,1	50,2	53,6	—	46,5	46,5
	%	72	42,9	33,3	43,3	29,8	41,5	40,5	46,6	50,5	—	44,0	35,7
CSU	Anz.	76	—	—	—	—	—	—	—	—	4 008 514	—	4 008 514
	Anz.	72	—	—	—	—	—	—	—	—	3 620 625	—	3 620 625
	%	76	—	—	—	—	—	—	—	—	60,0	—	10,6
	%	72	—	—	—	—	—	—	—	—	55,5	—	9,7
F.D.P.	Anz.	76	112 007	94 599	283 448	51 656	703 914	244 232	157 468	375 122	353 354	41 883	2 417 683
	Anz.	72	69 583	65 752	207 187	34 786	530 974	183 553	113 062	296 286	260 019	29 311	1 790 513
	%	76	6,7	8,1	6,1	10,9	6,4	6,9	6,5	7,0	5,3	5,6	6,4
	%	72	4,2	5,3	4,5	7,1	4,9	5,3	4,8	5,6	4,0	4,0	4,8
A.U.D.	Anz.	76	940	802	434	148	1 299	—	127	8 746	6 571	423	19 490
	%	76	0,1	0,1	0,0	0,0	0,0	—	0,0	0,2	0,1	0,1	0,1
A.V.P.	Anz.	76	87	—	—	—	2 015	416	118	—	—	—	2 636
	%	76	0,0	—	—	—	0,0	0,0	0,0	—	—	—	0,0
C.B.V.	Anz.	76	—	—	—	—	—	—	—	—	4 876	—	4 876
	%	76	—	—	—	—	—	—	—	—	0,1	—	0,0
DKP	Anz.	76	5 262	11 650	16 055	4 498	56 610	22 157	9 525	19 147	21 452	4 499	170 855
	Anz.	72	3 931	8 650	11 689	3 863	49 611	16 925	9 227	16 807	19 890	5 658	146 258
	%	76	0,3	1,0	0,3	1,0	0,5	0,6	0,4	0,4	0,3	0,6	0,5
	%	72	0,2	0,7	0,3	0,8	0,5	0,5	0,4	0,3	0,3	0,8	0,4
E.A.P.	Anz.	76	—	126	493	242	1 019	452	236	163	446	—	3 177
	%	76	—	0,0	0,0	0,1	0,0	0,0	0,0	0,0	0,0	—	0,0
5% - BLOCK	Anz.	76	—	—	—	—	112	—	—	166	707	—	985
	%	76	—	—	—	—	0,0	—	—	0,0	0,0	—	0,0
G.I.M.	Anz.	76	—	359	197	—	143	134	—	1 100	104	—	2 037
	%	76	—	0,0	0,0	—	0,0	0,0	—	0,0	0,0	—	0,0
K.P.D.	Anz.	76	185	1 055	410	515	2 426	822	261	772	2 376	—	8 822
	%	76	0,0	0,1	0,0	0,1	0,0	0,0	0,0	0,0	0,0	—	0,0
K.B.W.	Anz.	76	1 089	1 193	4 544	2 022	3 038	3 908	994	4 626	—	—	21 414
	%	76	0,1	0,1	0,1	0,4	0,0	0,1	0,0	0,1	—	—	0,1
N.P.D.	Anz.	76	4 945	2 714	12 128	1 664	27 243	12 797	11 176	25 201	34 617	3 543	136 028
	Anz.	72	7 811	4 494	22 068	2 313	33 187	17 329	14 816	36 134	51 026	5 218	194 389
	%	76	0,3	0,2	0,3	0,4	0,2	0,4	0,5	0,5	0,5	0,5	0,4
	%	72	0,5	0,4	0,5	0,5	0,3	0,5	0,6	0,7	0,8	0,7	0,5
R.F.P.	Anz.	76	—	—	—	—	227	—	—	—	—	—	227
	%	76	—	—	—	—	0,0	—	—	—	—	—	0,0
U.A.P.	Anz.	76	—	—	—	—	499	—	—	—	—	—	499
	%	76	—	—	—	—	0,0	—	—	—	—	—	0,0
V.L.	Anz.	76	—	—	—	—	217	—	—	—	—	—	217
	%	76	—	—	—	—	0,0	—	—	—	—	—	0,0
W.G.R.	Anz.	76	208	—	86	—	1 524	585	—	1 303	—	—	3 706
	Anz.	72	—	—	—	—	—	—	300	7 428	1 769	—	9 497
	%	76	0,0	—	0,0	—	0,0	0,0	—	0,0	—	—	0,0
	%	72	—	—	—	—	—	—	0,0	0,1	0,0	—	0,0
E.F.P.	Anz.	72	816	1 099	358	—	1 750	334	—	603	2 621	—	7 581
	%	72	0,0	0,1	0,0	—	0,0	0,0	—	0,0	0,0	—	0,0
F.S.U.	Anz.	72	364	209	83	—	510	—	—	278	420	—	1 864
	%	72	0,0	0,0	0,0	—	0,0	—	—	0,0	0,0	—	0,0

Quelle: Statistisches Bundesamt, Wiesbaden Fachserie A: Bevölkerung und Kultur, Reihe 8 „Wahl zum 8. Deutschen Bundestag“, Heft 5: Endgültige Ergebnisse nach Wahlkreisen, Seite 4.

2. Wahlberechtigte, Wähler und Zweitstimmen bei den Bundestagswahlen 1976 und 1972 nach Ländern

Gegenstand der Nachweisung	Einheit	Jahr	Schleswig-Holstein	Hamburg	Niedersachsen	Bremen	Nordrhein-Westfalen	Hessen	Rheinland-Pfalz	Baden-Württemberg	Bayern	Saarland	Bundesgebiet ohne Berlin
Wahlberechtigte	Anz.	76	1 864 033	1 287 473	5 205 680	528 346	12 118 533	3 899 454	2 676 890	6 118 464	7 547 820	811 322	42 058 015
	Anz.	72	1 839 177	1 348 617	5 126 515	540 928	11 992 806	3 841 104	2 623 690	5 960 714	7 375 146	797 605	41 446 302
Wähler	Anz.	76	1 687 951	1 173 082	4 757 376	475 582	11 066 546	3 585 275	2 448 946	5 462 370	6 764 839	753 786	38 165 753
	Anz.	72	1 665 020	1 242 832	4 684 898	492 431	11 005 807	3 522 483	2 404 007	5 376 985	6 626 216	740 910	37 761 589
Wahlbeteiligung	%	76	90,6	91,1	91,4	90,0	91,3	91,9	91,5	89,1	89,6	92,9	90,7
	%	72	90,5	92,2	91,4	91,0	91,8	91,7	91,6	90,2	89,8	92,9	91,1
Ungültige Zweitstimmen	Anz.	76	7 865	4 995	98 398	2 594	76 984	27 273	19 693	46 836	51 144	7 471	343 253
	Anz.	72	10 864	5 767	32 424	3 546	71 169	23 647	26 146	54 852	62 426	10 998	301 839
	%	76	0,5	0,4	2,1	0,5	0,7	0,8	0,8	0,9	0,8	1,0	0,9
	%	72	0,7	0,5	0,7	0,7	0,6	0,7	1,1	1,0	0,9	1,5	0,8
Gültige Zweitstimmen	Anz.	76	1 680 086	1 168 087	4 658 978	472 988	10 989 562	3 558 002	2 429 253	5 405 534	6 713 695	746 315	37 822 500
	Anz.	72	1 654 156	1 237 065	4 652 474	488 885	10 934 638	3 498 836	2 377 861	5 322 133	6 563 790	729 912	37 459 750
SPD	Anz.	76	779 599	614 284	2 129 502	255 544	5 153 959	1 626 365	1 013 574	1 980 313	2 201 692	344 187	16 099 019
	Anz.	72	804 446	673 517	2 235 911	284 028	5 509 886	1 697 322	1 067 953	2 069 169	2 483 136	349 801	17 175 169
	%	76	46,4	52,6	45,7	54,0	46,9	45,7	41,7	36,6	32,8	46,1	42,6
	%	72	48,6	54,4	48,1	58,1	50,4	48,5	44,9	38,9	37,8	47,9	45,8
CDU	Anz.	76	740 927	418 994	2 129 143	153 842	4 892 278	1 593 695	1 211 208	2 882 365	—	344 850	14 367 302
	Anz.	72	695 140	411 974	1 988 720	144 471	4 484 657	1 409 771	1 090 339	2 648 810	—	316 955	13 190 837
	%	76	44,1	35,9	45,7	32,5	44,5	44,8	49,9	53,3	—	46,2	38,0
	%	72	42,0	33,3	42,7	29,6	41,0	40,3	45,9	49,8	—	43,4	35,2
CSU	Anz.	76	—	—	—	—	—	—	—	—	4 027 499	—	4 027 499
	Anz.	72	—	—	—	—	—	—	—	—	3 615 183	—	3 615 183
	%	76	—	—	—	—	—	—	—	—	60,0	—	10,6
	%	72	—	—	—	—	—	—	—	—	55,1	—	9,7
F.D.P.	Anz.	76	147 622	118 969	369 526	55 903	860 331	300 864	183 575	489 661	419 335	49 299	2 995 085
	Anz.	72	141 497	138 607	393 282	54 428	856 963	355 558	193 499	544 832	399 554	51 762	3 129 982
	%	76	8,8	10,2	7,9	11,8	7,8	8,5	7,6	9,1	6,2	6,2	7,9
	%	72	8,6	11,2	8,5	11,1	7,8	10,2	8,1	10,2	6,1	7,1	8,4
AUD	Anz.	76	1 088	831	—	—	4 928	2 113	—	7 509	5 242	491	22 202
	%	76	0,1	0,1	—	—	0,0	0,1	—	0,1	0,1	0,1	0,1
AVP	Anz.	76	241	—	—	117	1 786	619	—	—	1 777	183	4 723
	%	76	0,0	—	—	0,0	0,0	0,0	—	—	0,0	0,0	0,0
C.B.V.	Anz.	76	—	—	—	—	—	—	—	—	6 720	—	6 720
	%	76	—	—	—	—	—	—	—	—	0,1	—	0,0
DKP	Anz.	76	4 104	9 028	11 232	3 593	38 176	15 732	6 627	12 524	13 511	4 054	118 581
	Anz.	72	3 528	6 944	9 467	3 335	37 600	13 214	7 749	13 289	13 607	5 158	113 891
	%	76	0,2	0,8	0,2	0,8	0,3	0,4	0,3	0,2	0,2	0,5	0,3
	%	72	0,2	0,6	0,2	0,7	0,3	0,4	0,3	0,2	0,2	0,7	0,3
EAP	Anz.	76	—	226	1 165	189	1 428	731	811	978	1 283	—	6 811
	%	76	—	0,0	0,0	0,0	0,0	0,0	0,0	0,0	0,0	—	0,0
5 %- BLOCK	Anz.	76	—	—	—	—	—	—	—	—	2 940	—	2 940
	%	76	—	—	—	—	—	—	—	—	0,0	—	0,0
GIM	Anz.	76	—	939	—	—	1 770	—	—	2 050	—	—	4 759
	%	76	—	0,1	—	—	0,0	—	—	0,0	—	—	0,0
KPD	Anz.	76	883	1 143	2 297	584	6 179	2 568	1 618	2 887	4 611	—	22 714
	%	76	0,0	0,1	0,0	0,1	0,1	0,1	0,1	0,1	0,1	—	0,1
KBW	Anz.	76	1 325	949	3 979	1 647	3 903	3 327	1 046	3 842	—	—	20 018
	%	76	0,1	0,1	0,1	0,3	0,0	0,1	0,0	0,1	—	—	0,1
NPD	Anz.	76	4 347	2 724	12 134	1 569	23 358	11 988	10 794	23 411	29 085	3 251	122 661
	Anz.	72	8 535	4 633	22 907	2 305	37 628	19 767	18 321	40 580	47 140	5 649	207 465
	%	76	0,3	0,2	0,3	0,3	0,2	0,3	0,4	0,4	0,4	0,4	0,3
	%	72	0,5	0,4	0,5	0,5	0,3	0,6	0,8	0,8	0,7	0,8	0,6
UAP	Anz.	76	—	—	—	—	765	—	—	—	—	—	765
	%	76	—	—	—	—	0,0	—	—	—	—	—	0,0
VL	Anz.	76	—	—	—	—	701	—	—	—	—	—	701
	%	76	—	—	—	—	0,0	—	—	—	—	—	0,0
EFP	Anz.	72	1 010	910	2 187	318	5 218	3 204	—	5 453	5 170	587	24 057
	%	72	0,1	0,1	0,0	0,1	0,0	0,1	—	0,1	0,1	0,1	0,1
FSU	Anz.	72	—	480	—	—	2 686	—	—	—	—	—	3 166
	%	72	—	0,0	—	—	0,0	—	—	—	—	—	0,0

Quelle: a.a.O., Seite 5.

3. Sitzverteilung nach Ländern

Partei	Wahljahr	Wkr. LL. 1)	Schleswig-Holstein	Ham-burg	Nieder-sachsen	Bremen	Nord-rhein-West-falen	Hessen	Rhein-land-Pfalz	Baden-Würt-tem-berg	Bayern	Saar-land	Bundes-gebiet ohne Berlin	Berlin (West) 2)	Bundes-gebiet	
SPD	1976	Wkr.	6	8	18	3	45	17	6	4	4	3	114	-	-	
		LL.	4	-	11	-	25	5	7	22	25	1	100	-	-	
	1972	insges.	10	8	29	3	70	22	13	26	29	4	214	10	224	
		insges.	11	9	30	3	75	23	14	28	33	4	230	12	242	
CDU	1976	Wkr.	5	-	12	-	28	5	10	32	-	2	94	-	-	
		LL.	5	5	16	2	38	16	6	6	-	2	96	-	-	
	1972	insges.	10	5	28	2	66	21	16	38	-	4	190	11	201	
		insges.	9	5	27	1	61	19	15	36	-	4	177	9	186	
CSU	1976	Wkr.	-	-	-	-	-	-	-	-	40	-	40	-	-	
		LL.	-	-	-	-	-	-	-	-	13	-	13	-	-	
	1972	insges.	-	-	-	-	-	-	-	-	53	-	53	-	53	
		insges.	-	-	-	-	-	-	-	-	48	-	48	-	48	
F.D.P.	1976	Wkr.	-	1	5	-	12	4	2	7	-	-	-	-	-	
		LL.	2	1	5	-	12	4	2	2	7	6	-	-	-	
	1972	insges.	2	2	10	-	24	8	4	4	14	6	-	39	1	40
		insges.	2	2	5	-	12	5	5	2	8	5	-	41	1	42
Insges.	1976	Wkr.	11	8	30	3	73	22	16	36	44	5	248	-	-	
		LL.	11	6	32	2	75	25	15	15	35	44	3	248	-	-
	1972	insges.	22	14	62	5	148	47	31	71	88	8	496	22	518	
		insges.	22	16	62	4	148	47	31	72	86	8	496	22	518	

1) Wkr. = Wahlkreis; LL. = Landesliste. - 2) Vom Berliner Abgeordnetenhaus gewählt.
Quelle: a.a.O., Seite 26

II. Ergebnisse der Bundestagswahl 1976 im Saarland

**Bemerkungen zur Zahl der Wahlberechtigten,
der Wähler und der Stimmverteilung in den Gemeinden**

In § 14 des Bundeswahlgesetzes vom 3. Juli 1975 (BGBl. I S. 2333) sind für die Stimmabgabe drei Möglichkeiten geregelt. Grundsätzlich wählt der Wahlberechtigte in dem Wahlbezirk, in dessen Wählerverzeichnis er eingetragen ist. Unter bestimmten Voraussetzungen – Alter, Krankheit oder andere wichtige Gründe (§ 22 der Bundeswahlordnung vom 3. September 1975) – kann der Wahlberechtigte einen Wahlschein beantragen, der ihn berechtigt

- a) durch Stimmabgabe in einem beliebigen Wahlbezirk seines Wahlkreises oder
- b) durch Briefwahl

an der Wahl teilzunehmen.

Zur Wahl am 3. 10. 1976 erhielten 81 375 Personen Wahlscheine; dies waren 10,0 % aller Wahlberechtigten. Die amtlichen Zusammenstellungen der endgültigen Ergebnisse der Wahl (Anlage 31 BWO) unterscheiden, abgesehen von den wenigen Wahlberechtigten nach § 22 BWO, Abs. 2, lediglich zwischen Wahlberechtigten ohne Sperrvermerk W (Wahlschein) und Wahlberechtigten mit Sperrvermerk W. Daher ist nicht feststellbar, wieviel der 81 375 Wahlscheininhaber durch Briefwahl und wieviel mittels Wahlschein in einem Gemeindevahlbezirk gewählt haben.

Die in einem Wahlkreis mittels Briefwahl abgegebenen Stimmen werden beim Kreiswahlleiter von Briefwahlvorständen ausgezählt. Die Stimmen der Wähler, die verhindert sind, in dem Wahlbezirk zu wählen, in dessen Wählerverzeichnis sie eingetragen sind, werden in dem Wahlbezirk des Wahlkreises gezählt, in dem sie mit Wahlschein gewählt haben. Diese Regelung verhindert die genaue Feststellung der Wahlbeteiligung und Stimmabgabe der Wähler in den einzelnen Gemeinden. Bei einem Vergleich der Gemeindeergebnisse der Bundestagswahlen 1976 und 1972 mit der Landtagswahl 1975 ist demnach zu beachten, daß die Briefwahlergebnisse der Bundestagswahlen nur auf Wahlkreisebene zur Verfügung stehen, während die Briefwahlstimmen der Landtagswahl 1975 gemäß § 43 des Landtagswahlgesetzes vom 28. Januar 1975 (Amtsbl. S. 221) in den Gemeindeergebnissen enthalten sind. Weiter wird darauf hingewiesen, daß ein Vergleich der Zahl der Wahlberechtigten der Bundestagswahlen 1976 und 1972 sowie der Landtagswahl 1975 auf Gemeindeebene nur bedingt anzustellen ist, da bei der Bundestagswahl 1976 und der Landtagswahl 1975 die Wahlscheininhaber in der Zahl der Wahlberechtigten enthalten sind; die Zahl der Wahlberechtigten der Bundestagswahl 1972 auf Gemeindeebene dagegen enthält die Wahlscheininhaber nicht.

Auch Vergleiche mit Ergebnissen vorangegangener Bundestagswahlen sind nur bedingt anzustellen, da die Zahl der Briefwähler und der Anteil der Briefwahlstimmen an der Gesamtzahl der abgegebenen Stimmen seit 1957 von 19 595 auf 77 815 bzw. von 3,2 auf 10,3 % gestiegen ist.

1. Endgültige Ergebnisse der Bundestagswahl am 3. Oktober 1976 mit Vergleichszahlen der Bundestagswahlen 1972 u. 1969
und der Landtagswahl 1975 nach Bundestagswahlkreisen

Bundestagswahlkreis	Einheit	Jahr	Wahl- berechtigte	Abgegebene Stimmen	Gültige Stimmen	Zweitstimmen					
						SPD	CDU	F.D.P.	DKP	NPD	Sonstige ¹⁾
244 Saarbrücken I	Anzahl	B 1976	161 434	145 246	144 013	69 251	59 260	13 656	1 018	663	165
	%			90,0	99,2	48,1	41,1	9,5	0,7	0,5	0,1
	Anzahl	B 1972	161 506	146 504	144 722	72 710	54 087	15 220	1 235	1 323	147
	%			90,7	98,8	50,2	37,4	10,5	0,9	0,9	0,1
245 Saarbrücken II	Anzahl	B 1976	163 127	152 063	150 634	70 477	69 233	9 209	857	748	110
	%			93,2	99,1	46,8	46,0	6,1	0,6	0,5	0,1
	Anzahl	B 1972	161 793	150 870	148 693	71 340	64 745	10 055	1 130	1 307	116
	%			93,2	98,6	48,0	43,5	6,8	0,8	0,9	0,1
246 Saarlouis	Anzahl	B 1976	159 730	149 487	148 019	63 543	74 262	8 843	609	582	180
	%			93,6	99,0	42,9	50,2	6,0	0,4	0,4	0,1
	Anzahl	B 1972	154 548	144 171	141 956	63 734	68 223	8 173	681	1 032	113
	%			93,3	98,5	44,9	48,1	5,8	0,5	0,7	0,1
247 St. Wendel	Anzahl	B 1976	158 206	149 830	148 161	65 223	74 599	7 066	589	577	107
	%			94,7	98,9	44,0	50,3	4,8	0,4	0,4	0,1
	Anzahl	B 1972	153 668	144 739	142 289	65 150	68 178	7 075	887	901	98
	%			94,2	98,3	45,8	47,9	5,0	0,6	0,6	0,1
248 Homburg	Anzahl	B 1976	159 730	149 487	148 019	63 543	74 262	8 843	609	582	180
	%			93,6	99,0	42,9	50,2	6,0	0,4	0,4	0,1
	Anzahl	B 1972	154 548	144 171	141 956	63 734	68 223	8 173	681	1 032	113
	%			93,3	98,5	44,9	48,1	5,8	0,5	0,7	0,1
Saarland	Anzahl	B 1976	811 322	753 786	746 315	344 187	344 850	49 299	4 054	3 251	674
	%			92,9	99,0	46,1	46,2	6,6	0,5	0,4	0,1
	Anzahl	B 1972	797 605	740 910	729 912	349 801	316 955	51 762	5 158	5 649	587
	%			92,9	98,5	47,9	43,4	7,1	0,7	0,8	0,1
Saarland	Anzahl	B 1969	734 096	653 882	634 885	253 485	292 986	42 254	-	36 104	10 056
	%			89,1	97,1	39,9	46,1	6,7	-	5,7	1,6
	Anzahl	L 1975	803 669	714 039	706 238	295 406	347 094	52 100	6 864	4 774	-
	%			88,8	98,9	41,8	49,1	7,4	1,0	0,7	-

1) 1976: AUD, AVP. - 1972: EFP. - 1969: ADF, Zentrum, EP.

2. Endgültige Ergebnisse der Bundestagswahl am 3. Oktober 1976 mit Vergleichszahlen der Bundestagswahlen 1972 und 1969
und der Landtagswahl 1975 nach Landtagswahlkreisen

Landtagswahlkreis	Einheit	Jahr	Wahl- berechtigte	Abgegebene Stimmen	Gültige Stimmen	Zweitstimmen					
						SPD	CDU	F.D.P.	DKP	NPD	Sonstige ¹⁾
Saarbrücken	Anzahl	B 1976	249 609	226 110	224 037	108 967	94 058	18 194	1 473	1 141	204
	%			90,6	99,1	48,6	42,0	8,1	0,7	0,5	0,1
	Anzahl	B 1972	261 471	240 038	236 810	118 158	93 064	21 115	2 024	2 242	207
	%			91,8	98,7	49,9	39,3	8,9	0,9	0,9	0,1
Saarlouis	Anzahl	B 1976	208 004	194 734	192 684	84 407	95 766	10 747	779	792	193
	%			93,6	98,9	43,8	49,7	5,6	0,4	0,4	0,1
	Anzahl	B 1972	205 388	191 790	188 584	85 747	90 163	10 147	990	1 390	147
	%			93,4	98,3	45,5	47,8	5,4	0,5	0,7	0,1
Neunkirchen	Anzahl	B 1969	184 365	167 226	160 868	58 612	83 872	8 010	-	8 102	2 272
	%			90,7	96,2	36,4	52,1	5,0	-	5,0	1,4
	Anzahl	L 1975	223 558	201 576	199 106	76 428	107 130	12 895	1 433	1 220	-
	%			90,2	98,8	38,4	53,8	6,5	0,7	0,6	-
Briefwähler	Anzahl	B 1976	81 375	77 815	77 370	30 682	40 336	5 490	492	244	126
	%			95,6	99,4	39,7	52,1	7,1	0,6	0,3	0,2
	Anzahl	B 1972	57 150	52 856	52 461	21 670	25 624	4 527	305	274	61
	%			92,5	99,3	41,3	48,8	8,6	0,6	0,5	0,1
Saarland	Anzahl	B 1969	54 994	50 564	49 929	17 627	25 334	4 337	-	1 842	789
	%			91,9	98,7	35,3	50,7	8,7	-	3,7	1,6
	Anzahl	L 1975	-	-	-	-	-	-	-	-	-
	%			-	-	-	-	-	-	-	-
Saarland	Anzahl	B 1976	811 322	753 786	746 315	344 187	344 850	49 299	4 054	3 251	674
	%			92,9	99,0	46,1	46,2	6,6	0,5	0,4	0,1
	Anzahl	B 1972	797 605	740 910	729 912	349 801	316 955	51 762	5 158	5 649	587
	%			92,9	98,5	47,9	43,4	7,1	0,7	0,8	0,1
Saarland	Anzahl	B 1969	734 096	653 882	634 885	253 485	292 986	42 254	-	36 104	10 056
	%			89,1	97,1	39,9	46,1	6,7	-	5,7	1,6
	Anzahl	L 1975	803 669	714 039	706 238	295 406	347 094	52 100	6 864	4 774	-
	%			88,8	98,9	41,8	49,1	7,4	1,0	0,7	-

1) 1976: AUD, AVP. - 1972: EFP. - 1969: ADF, Zentrum, EP.

3. Endgültige Ergebnisse der Bundestagswahl am 3. Oktober 1976 mit Vergleichszahlen der Bundestagswahlen 1972 und 1969
und der Landtagswahl 1975 nach Kreisen

Stadtverband - Kreise	Einheit	Jahr	Wahl- berechtigte	Abgegebene Stimmen	Gültige Stimmen	Zweitstimmen					
						SPD	CDU	F.D.P.	DKP	NPD	Sonstige ¹⁾
Saarbrücken	Anzahl	B 1976	249 609	226 110	224 037	108 967	94 058	18 194	1 473	1 141	204
	%			90,6	99,1	48,6	42,0	8,1	0,7	0,5	0,1
	Anzahl	B 1972	261 471	240 038	236 810	118 158	93 064	21 115	2 024	2 242	207
	%			91,8	98,7	49,9	39,3	8,9	0,9	0,9	0,1
Merzig-Wadern	Anzahl	B 1969	243 887	210 764	205 861	87 404	83 690	17 623	-	13 759	3 385
	%			86,4	97,7	42,5	40,7	8,6	-	6,7	1,6
	Anzahl	L 1975	282 585	244 497	242 346	104 112	111 034	22 270	2 975	1 955	-
	%			86,5	99,1	43,0	45,8	9,2	1,2	0,8	-
Neunkirchen	Anzahl	B 1976	67 283	63 400	62 619	26 947	31 460	3 644	259	234	75
	%			94,2	98,8	43,0	50,2	5,8	0,4	0,4	0,1
	Anzahl	B 1972	66 386	62 313	61 258	27 376	29 480	3 609	287	459	47
	%			93,9	98,3	44,7	48,1	5,9	0,5	0,7	0,1
Saarlouis	Anzahl	B 1969	59 769	54 636	52 588	19 098	27 845	2 814	-	2 392	439
	%			91,4	96,3	36,3	52,9	5,4	-	4,5	0,8
	Anzahl	L 1975	72 006	65 534	64 659	24 672	34 913	4 241	448	385	-
	%			91,0	98,7	38,2	54,0	6,6	0,7	0,6	-
Saarpfalz-Kr.	Anzahl	B 1976	106 599	99 071	98 047	50 472	40 625	5 869	648	383	50
	%			92,9	99,0	51,5	41,4	6,0	0,7	0,4	0,1
	Anzahl	B 1972	108 360	100 811	99 219	52 376	38 831	6 320	936	681	75
	%			93,0	98,4	52,8	39,1	6,4	0,9	0,7	0,1
St. Wendel	Anzahl	B 1969	100 624	89 258	86 567	37 634	36 691	5 250	-	5 148	1 844
	%			88,7	97,0	43,5	42,4	6,1	-	5,9	2,1
	Anzahl	L 1975	118 172	105 545	104 386	48 702	46 789	7 041	1 256	598	-
	%			89,3	98,9	46,7	44,8	6,7	1,2	0,6	-
Briefwähler	Anzahl	B 1976	140 721	131 334	130 065	57 460	64 306	7 103	520	558	118
	%			93,3	99,0	44,2	49,4	5,5	0,4	0,4	0,1
	Anzahl	B 1972	139 002	129 477	127 326	58 371	60 683	6 538	703	931	100
	%			93,1	98,3	45,8	47,7	5,1	0,6	0,7	0,1
Saarland	Anzahl	B 1969	124 596	112 590	108 280	39 514	56 027	5 196	-	5 710	1 833
	%			90,4	96,2	36,5	51,7	4,8	-	5,3	1,7
	Anzahl	L 1975	151 552	136 042	134 447	51 756	72 217	8 654	985	835	-
	%			89,8	98,8	38,5	53,7	6,4	0,7	0,6	-
Saarpfalz-Kr.	Anzahl	B 1976	102 526	95 815	94 687	43 329	43 894	6 509	443	452	60
	%			93,5	98,8	45,8	46,4	6,9	0,5	0,5	0,1
	Anzahl	B 1972	103 963	97 253	95 655	45 527	41 660	7 138	553	710	67
	%			93,5	98,4	47,6	43,6	7,5	0,6	0,7	0,1
St. Wendel	Anzahl	B 1969	94 954	85 196	82 589	33 820	37 652	5 225	-	4 820	1 071
	%			89,7	96,9	40,9	45,6	6,3	-	5,8	1,3
	Anzahl	L 1975	111 996	99 984	98 744	41 235	48 747	7 283	799	680	-
	%			89,3	98,8	41,8	49,4	7,4	0,8	0,7	-
Briefwähler	Anzahl	B 1976	63 209	60 241	59 490	26 330	30 171	2 490	219	239	41
	%			95,3	98,8	44,3	50,7	4,2	0,4	0,4	0,1
	Anzahl	B 1972	61 273	58 162	57 183	26 323	27 613	2 515	350	352	30
	%			94,9	98,3	46,0	48,3	4,4	0,6	0,6	0,1
Briefwähler	Anzahl	B 1969	55 272	50 874	49 071	18 388	25 747	1 808	-	2 433	695
	%			92,0	96,5	37,5	52,5	3,7	-	5,0	1,4
	Anzahl	L 1975	67 358	62 437	61 656	24 929	33 394	2 611	401	321	-
	%			92,7	98,7	40,4	54,2	4,2	0,7	0,5	-
Saarland	Anzahl	B 1976	81 375	77 815	77 370	30 682	40 336	5 490	492	244	126
	%			95,6	99,4	39,7	52,1	7,1	0,6	0,3	0,2
	Anzahl	B 1972	57 150	52 856	52 461	21 670	25 624	4 527	305	274	61
	%			92,5	99,3	41,3	48,8	8,6	0,6	0,5	0,1
Saarland	Anzahl	B 1969	54 994	50 564	49 929	17 627	25 334	4 337	-	1 842	789
	%			91,9	98,7	35,3	50,7	8,7	-	3,7	1,6
	Anzahl	L 1975	-	-	-	-	-	-	-	-	-
	%			-	-	-	-	-	-	-	-
Saarland	Anzahl	B 1976	811 322	753 786	746 315	344 187	344 850	49 299	4 064	3 251	674
	%			92,9	99,0	46,1	46,2	6,6	0,5	0,4	0,1
	Anzahl	B 1972	797 605	740 910	729 912	349 801	316 955	51 762	5 158	5 649	587
	%			92,9	98,5	47,9	43,4	7,1	0,7	0,8	0,1
Saarland	Anzahl	B 1969	734 096	653 882	634 885	253 485	292 986	42 254	-	36 104	10 056
	%			89,1	97,1	39,9	46,1	6,7	-	5,7	1,6
	Anzahl	L 1975	803 669	714 039	706 238	295 406	347 094	52 100	6 864	4 774	-
	%			88,8	98,9	41,8	49,1	7,4	1,0	0,7	-

1) 1976: AUD, AVP.- 1972: EFP.- 1969: ADF, Zentrum, EP.

4. Wahlberechtigte in den Gemeinden

Gemeinde	Wahlberechtigte insgesamt	Davon			Wähler, die mit Wahrschein in den Gemeinde-Wahllokale wählen	Wahlberechtigte in den Gemeindevahlbezirken (Sp. 5 + 6) (ohne Briefwähler)
		Mit		Ohne		
		Wahrschein				
		Zahl	% der Wahlberechtigten	Zahl		
1	2	3	4	5	6	7
Wahlkreis 244 - Saarbrücken I						
Kleinblittersdorf	9 090	868	9,5	8 222	3	8 225
Saarbrücken, Stadt	152 344	19 898	13,1	132 446	61	132 507
Z u s a m m e n	161 434	20 766	12,9	140 668	64	140 732
Wahlkreis 245 - Saarbrücken II						
Friedrichsthal, Stadt	9 389	875	9,3	8 514	-	8 514
Großrosseln	7 634	693	9,1	6 941	-	6 941
Heusweiler	14 646	1 207	8,2	13 439	4	13 443
Püttlingen, Stadt	16 349	1 631	10,0	14 718	56	14 774
Quierschied	12 585	1 204	9,6	11 381	-	11 381
Riegelsberg	10 776	1 360	12,6	9 416	4	9 420
Schwalbach / Saar	25 773	1 905	7,4	23 868	-	23 868
Sulzbach / Saar, Stadt	16 377	2 351	14,4	14 026	-	14 026
Völklingen, Stadt	34 879	4 373	12,5	30 506	10	30 516
Wadgassen	14 719	1 266	8,6	13 453	3	13 456
Z u s a m m e n	163 127	16 865	10,3	146 262	77	146 339
Wahlkreis 246 - Saarlouis						
Beckingen	11 033	1 024	9,0	10 009	1	10 010
Dillingen / Saar, Stadt	16 287	1 852	11,4	14 435	2	14 437
Losheim	10 447	627	6,0	9 820	3	9 823
Merzig	21 151	1 852	8,8	19 299	5	19 304
Mettlach	9 279	655	7,1	8 624	3	8 627
Nalbach	6 954	454	6,5	6 500	3	6 503
Perl	4 621	342	7,4	4 279	-	4 279
Rehlingen	10 132	857	8,5	9 275	1	9 276
Saarlouis, Stadt	27 873	2 378	8,5	25 495	4	25 499
Saarwellingen	10 482	697	6,6	9 785	-	9 785
Überherrn	8 046	669	8,3	7 377	5	7 382
Wadern	12 017	899	7,5	11 118	5	11 123
Wallerfangen	6 941	948	13,7	5 993	-	5 993
Weiskirchen	4 467	333	7,5	4 134	-	4 134
Z u s a m m e n	159 730	13 587	8,5	146 143	32	146 175
Wahlkreis 247 - St. Wendel						
Eppelborn	13 773	1 008	7,3	12 765	1	12 766
Freisen	6 128	325	5,3	5 803	3	5 806
Illingen	14 393	1 214	8,4	13 179	-	13 179
Lebach	14 051	884	6,3	13 167	5	13 172
Marpingen	8 078	570	7,1	7 508	-	7 508
Merchweiler	9 619	932	9,7	8 687	-	8 687
Namborn	5 583	346	6,2	5 237	1	5 238
Nohfelden	7 860	547	7,0	7 313	13	7 326
Nonnweiler	6 469	506	7,8	5 963	-	5 963
Oberthal	4 915	387	7,9	4 528	-	4 528
Ottweiler, Stadt	11 275	1 167	10,4	10 108	2	10 110
Schiffweiler	14 351	1 438	10,0	12 913	6	12 919
Schmelz	12 380	1 007	8,1	11 373	4	11 377
St. Wendel, Stadt	20 617	1 976	9,6	18 641	15	18 656
Tholey	8 714	498	5,7	8 216	3	8 219
Z u s a m m e n	158 206	12 805	8,1	145 401	53	145 454
Wahlkreis 248 - Homburg						
Bexbach, Stadt	15 308	1 551	10,1	13 757	5	13 762
Blieskastel, Stadt	16 993	1 403	8,3	15 590	1	15 591
Gersheim	4 910	339	6,9	4 571	1	4 572
Homburg, Stadt	29 631	3 165	10,7	26 466	5	26 471
Kirkel	6 880	635	9,2	6 245	-	6 245
Mandelbachtal	8 168	510	6,2	7 658	3	7 661
Neunkirchen / Saar, Stadt	42 469	4 924	11,6	37 545	35	37 580
Spiesen-Elversberg	12 772	1 370	10,7	11 402	-	11 402
St. Ingbert, Stadt	31 694	3 455	10,9	28 239	4	28 243
Z u s a m m e n	168 825	17 352	10,3	151 473	54	151 527
SAARLAND						
Wahlkreis 244 - Saarbrücken I	161 434	20 766	12,9	140 668	64	140 732
Wahlkreis 245 - Saarbrücken II	163 127	16 865	10,3	146 262	77	146 339
Wahlkreis 246 - Saarlouis	159 730	13 587	8,5	146 143	32	146 175
Wahlkreis 247 - St. Wendel	158 206	12 805	8,1	145 401	53	145 454
Wahlkreis 248 - Homburg	168 825	17 352	10,3	151 473	54	151 527
Wahlkreise insgesamt	811 322	81 375	10,0	729 947	280	730 227

5. Briefwahlergebnisse der Bundestagswahl am 3. Oktober 1976 mit Vergleichszahlen 1972
in den Bundestagswahlkreisen

Bundestagswahlkreis	Jahr	Wahl- berechtigte	Abgegebene Stimmen	Gültige Stimmen	Zweitstimmen							
					SPD	CDU	F.D.P.	AUD	AVP	DKP	NPD	Sonstige ¹⁾
absolut												
244 Saarbrücken I	1976	20 766	19 950	19 809	8 115	9 592	1 877	27	8	133	57	-
	1972	12 943	11 319	11 257	4 752	4 842	1 491	-	-	75	82	15
245 Saarbrücken II	1976	16 865	16 106	16 029	6 255	8 632	930	10	11	124	67	-
	1972	11 471	10 941	10 824	4 565	5 296	825	-	-	64	62	12
246 Saarlouis	1976	13 587	12 982	12 931	4 525	7 268	1 024	12	5	63	34	-
	1972	10 346	9 718	9 671	3 587	5 182	816	-	-	37	39	10
247 St. Wendel	1976	12 805	12 233	12 163	4 623	6 881	550	15	7	60	27	-
	1972	10 649	10 077	9 996	3 930	5 410	555	-	-	50	40	11
248 Homburg	1976	17 352	16 544	16 438	7 164	7 963	1 109	17	14	112	59	-
	1972	11 741	10 801	10 713	4 836	4 894	840	-	-	79	51	13
Briefwahl insges.	1976	81 375	77 815	77 370	30 682	40 336	5 490	81	45	492	244	-
	1972	57 150	52 856	52 461	21 670	25 624	4 527	-	-	305	274	61
in %												
244 Saarbrücken I	1976	..	96,1	99,3	41,0	48,4	9,5	0,1	0,0	0,7	0,3	-
	1972	..	87,5	99,5	42,2	43,0	13,2	-	-	0,7	0,7	0,1
245 Saarbrücken II	1976	..	95,5	99,5	39,0	53,9	5,8	0,1	0,1	0,8	0,4	-
	1972	..	95,4	98,9	42,2	48,9	7,6	-	-	0,6	0,6	0,1
246 Saarlouis	1976	..	95,5	99,6	35,0	56,2	7,9	0,1	0,0	0,5	0,3	-
	1972	..	93,9	99,5	37,1	53,6	8,4	-	-	0,4	0,4	0,1
247 St. Wendel	1976	..	95,5	99,4	38,0	56,6	4,5	0,1	0,1	0,5	0,2	-
	1972	..	94,6	99,2	39,3	54,1	5,6	-	-	0,5	0,4	0,1
248 Homburg	1976	..	95,3	99,4	43,6	48,4	6,7	0,1	0,1	0,7	0,4	-
	1972	..	92,0	99,2	45,1	45,7	7,8	-	-	0,7	0,5	0,1
Briefwahl insges.	1976	..	95,6	99,4	39,7	52,1	7,1	0,1	0,1	0,6	0,3	-
	1972	..	92,5	99,3	41,3	48,8	8,6	-	-	0,6	0,5	0,1

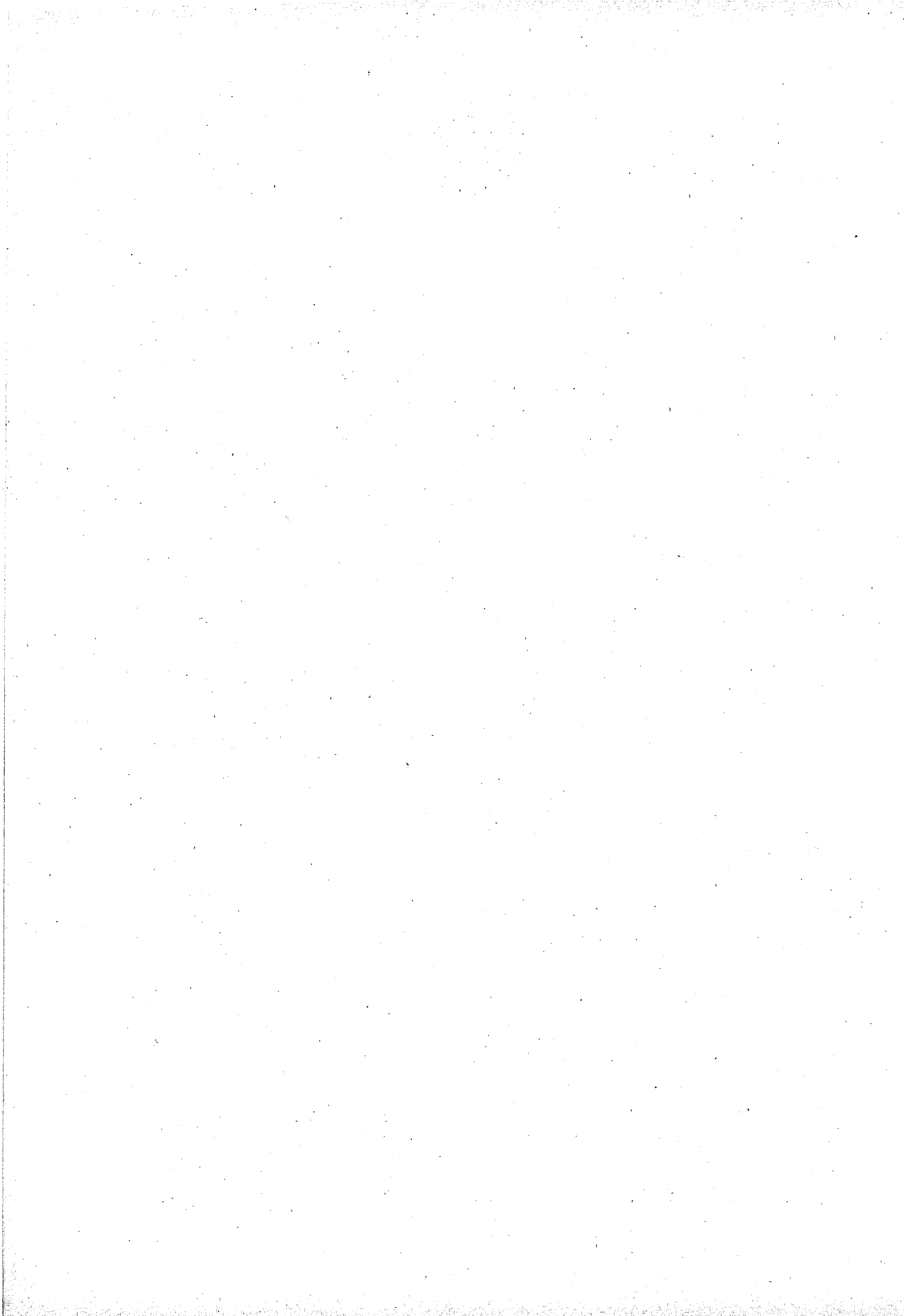
¹⁾ 1972: EFP. - 1969: ADF, Zentrum, EP.

6. Endgültige Ergebnisse der Bundestagswahl am 3. Oktober 1976 nach Wahlkreisen

Bundestagswahlkreis	Stimme	Wahl- berechtigte	Abgegebene Stimmen	Gültige Stimmen	SPD	CDU	F.D.P.	AUD	AVP	DKP	NPD
absolut											
244 Saarbrücken I	Erststimme	161 434	145 246	143 634	70 100	59 323	12 215	202	-	1 092	702
	Zweitstimme	161 434	145 246	144 013	69 251	59 260	13 656	134	31	1 018	663
245 Saarbrücken II	Erststimme	163 127	152 063	150 079	71 599	69 357	7 363	-	-	967	793
	Zweitstimme	163 127	152 063	150 634	70 477	69 233	9 209	68	42	857	748
246 Saarlouis	Erststimme	159 730	149 487	146 817	63 953	73 989	7 311	221	-	694	649
	Zweitstimme	159 730	149 487	148 019	63 543	74 262	8 843	144	36	609	582
247 St.Wendel	Erststimme	158 206	149 830	147 769	65 596	75 177	5 729	-	-	637	630
	Zweitstimme	158 206	149 830	148 161	65 223	74 599	7 066	78	29	589	577
248 Homburg	Erststimme	168 825	157 160	155 655	76 420	68 092	9 265	-	-	1 109	769
	Zweitstimme	168 825	157 160	155 488	75 693	67 496	10 525	67	45	981	681
Saarland	Erststimme	811 322	753 786	743 954	347 668	345 938	41 883	423	-	4 499	3 543
	Zweitstimme	811 322	753 786	746 315	344 187	344 850	49 299	491	183	4 054	3 251
in %											
244 Saarbrücken I	Erststimme	..	90,0	98,9	48,8	41,3	8,5	0,1	-	0,8	0,5
	Zweitstimme	..	90,0	99,2	48,1	41,1	9,5	0,1	0,0	0,7	0,5
245 Saarbrücken II	Erststimme	..	93,2	98,7	47,7	46,2	4,9	-	-	0,6	0,5
	Zweitstimme	..	93,2	99,1	46,8	46,0	6,1	0,0	0,0	0,6	0,5
246 Saarlouis	Erststimme	..	93,6	98,2	43,6	50,4	5,0	0,2	-	0,5	0,4
	Zweitstimme	..	93,6	99,0	42,9	50,2	6,0	0,1	0,0	0,4	0,4
247 St.Wendel	Erststimme	..	94,7	98,6	44,4	50,9	3,9	-	-	0,4	0,4
	Zweitstimme	..	94,7	98,9	44,0	50,3	4,8	0,1	0,0	0,4	0,4
248 Homburg	Erststimme	..	93,1	99,0	49,1	43,7	6,0	-	-	0,7	0,5
	Zweitstimme	..	93,1	98,9	48,7	43,4	6,8	0,0	0,0	0,6	0,4
Saarland	Erststimme	..	92,9	98,7	46,7	46,5	5,6	0,1	-	0,6	0,5
	Zweitstimme	..	92,9	99,0	46,1	46,2	6,6	0,1	0,0	0,5	0,4

7. Briefwahlergebnisse der Bundestagswahl am 3. Oktober 1976 nach Wahlkreisen

Bundestagswahlkreis	Stimme	Wahl- berechtigte	Abgegebene Stimmen	Gültige Stimmen	SPD	CDU	F.D.P.	AUD	AVP	DKP	NPD
absolut											
244 Saarbrücken I	Erststimme	20 766	19 950	19 787	8 217	9 574	1 758	39	-	138	61
	Zweitstimme	20 766	19 950	19 809	8 115	9 592	1 877	27	8	133	57
245 Saarbrücken II	Erststimme	16 865	16 106	15 973	6 431	8 600	738	-	-	124	80
	Zweitstimme	16 865	16 106	16 029	6 255	8 632	930	10	11	124	67
246 Saarlouis	Erststimme	13 587	12 982	12 883	4 660	7 254	840	26	-	63	40
	Zweitstimme	13 587	12 982	12 931	4 525	7 268	1 024	12	5	63	34
247 St.Wendel	Erststimme	12 805	12 233	12 146	4 677	6 928	447	-	-	63	31
	Zweitstimme	12 805	12 233	12 163	4 623	6 881	550	15	7	60	27
248 Homburg	Erststimme	17 352	16 544	16 434	7 204	7 985	1 041	-	-	128	76
	Zweitstimme	17 352	16 544	16 438	7 164	7 963	1 109	17	14	112	59
Saarland	Erststimme	81 375	77 815	77 223	31 189	40 341	4 824	65	-	516	288
	Zweitstimme	81 375	77 815	77 370	30 682	40 336	5 490	81	45	492	244
in %											
244 Saarbrücken I	Erststimme	..	96,1	99,2	41,5	48,4	8,9	0,2	-	0,7	0,3
	Zweitstimme	..	96,1	99,3	41,0	48,4	9,5	0,1	0,0	0,7	0,3
245 Saarbrücken II	Erststimme	..	95,5	99,2	40,3	53,8	4,6	-	-	0,8	0,5
	Zweitstimme	..	95,5	99,5	39,0	53,9	5,8	0,1	0,1	0,8	0,4
246 Saarlouis	Erststimme	..	95,5	99,2	36,2	56,3	6,5	0,2	-	0,5	0,3
	Zweitstimme	..	95,5	99,6	35,0	56,2	7,9	0,1	0,0	0,5	0,3
247 St.Wendel	Erststimme	..	95,5	99,3	38,5	57,0	3,7	-	-	0,5	0,3
	Zweitstimme	..	95,5	99,4	38,0	56,6	4,5	0,1	0,1	0,5	0,2
248 Homburg	Erststimme	..	95,3	99,3	43,8	48,6	6,3	-	-	0,8	0,5
	Zweitstimme	..	95,3	99,4	43,6	48,4	6,7	0,1	0,1	0,7	0,4
Saarland	Erststimme	..	95,6	99,2	40,4	52,2	6,2	0,1	-	0,7	0,4
	Zweitstimme	..	95,6	99,4	39,7	52,1	7,1	0,1	0,1	0,6	0,3



8. Gemeindeergebnisse

Anmerkung:

Bei einem Vergleich der Wahlbeteiligung (abgegebene Stimmen) bei den Bundestagswahlen 1976 und 1972 auf Gemeindeebene ist zu beachten, daß 1976 die Inhaber von Wahlscheinen in der Zahl der Wahlberechtigten auf Gemeindeebene enthalten sind; dagegen wurden bei der Bundestagswahl 1972 die Wahlscheininhaber den Wahlberechtigten auf Wahlkreisebene zugezählt.

ENDGÜLTIGE ERGEBNISSE

BUNDESTAGSWAHL IM SAARLAND AM 3. OKTOBER 1976
MIT VERGLEICHSZAHLEN DER BUNDESTAGSWAHL 1972 UND DER LANDTAGSWAHL 1975

G E M E I N D E EW-KREIS	WAHL- BER.		ABGEG ST		GUELT ST		SPD	CDU	F. D. P.	AUD	AVP	DKP	NPD	SONST
	1972	1975	1972	1975	1972	1975								
244 SAARBRUECKEN I	B76	ZWEIT	161434	145246	144013	69251	59260	13656	134	31	1018	663	-	-
			90,0%	99,2%	99,2%	48,1%	41,1%	9,5%	0,1%	0,0%	0,7%	0,5%	-	-
	B72	ZWEIT	161506	146504	144722	72710	54087	15220	-	-	1235	1323	147	-
			90,7%	98,8%	98,8%	50,2%	37,4%	10,5%	-	-	0,9%	0,9%	0,1%	-
	L75		160593	136362	135173	59539	58833	14045	-	-	1709	1047	-	-
			84,9%	99,1%	99,1%	44,0%	43,5%	10,4%	-	-	1,3%	0,8%	-	-

BUNDESTAGSWAHL IM SAARLAND AM 3. OKTOBER 1976
 MIT VERGLEICHSAZAHLEN DER BUNDESTAGSWAHL 1972 UND DER LANDTAGSWAHL 1975

ENDGUELTIGE ERGEBNISSE

G E M E I N D E BW-KREIS	WAHL- BER.	ABGEG GUELT		SPD	CDU	F. D. P.	AUD	AVP	DKP	NPD	SONST
		ST	ST								
BRIEFWAHLER SAARBRUECKEN II	-	16106	16029	6255 39,0%	8632 53,9%	930 5,8%	10 0,1%	11 0,1%	124 0,8%	67 0,4%	-
B76 ZWEIT	11471	10941 95,4%	10824 98,9%	4565 42,2%	5296 48,9%	825 7,6%	-	-	64 0,6%	62 0,6%	12 0,1%
L75	-	-	-	-	-	-	-	-	-	-	-
FRIEDRICHSTHAL, ST.	9389	7846 83,6%	7757 98,9%	3921 50,5%	3347 43,1%	379 4,9%	6 0,1%	-	39 0,5%	65 0,8%	-
B76 ZWEIT	8974	8309 92,6%	8196 98,6%	4160 50,8%	3394 41,4%	436 5,3%	-	-	73 0,9%	127 1,5%	6 0,1%
L75	9479	8368 88,3%	8287 99,0%	3548 42,8%	4040 48,8%	481 5,8%	-	-	108 1,3%	110 1,3%	-
GROSSROSSELN	7634	6507 85,2%	6431 98,8%	3186 49,5%	2716 42,2%	468 7,3%	1 0,0%	1 0,0%	31 0,5%	28 0,4%	-
B76 ZWEIT	7003	6506 92,9%	6381 98,1%	3295 51,6%	2531 39,7%	442 6,9%	-	-	55 0,9%	56 0,9%	2 0,0%
L75	7461	6735 90,3%	6648 98,7%	2876 43,3%	3063 46,1%	613 9,2%	-	-	53 0,8%	43 0,6%	-

BUNDESTAGSWAHL IM SAARLAND AM 3. OKTOBER 1976
 MIT VERGLEICHSAHLEN DER BUNDESTAGSWAHL 1972 UND DER LANDTAGSWAHL 1975

ENDGUELTIGE ERGEBNISSE

G E M E I N D E BW-KREIS	WAHL- BER.	ABGEG. GUELT.		SPD	CDU	F. D. P.	AUD	AVP	DKP	NPD	SONST.	
		ST	ST									
NEUSWEILER												
B76 ZWEIT	14646	12626	12493	5287	6343	762	4	4	38	55	-	
		86,2%	98,9%	42,3%	50,8%	6,1%	0,0%	0,0%	0,3%	0,4%	-	
B72 ZWEIT	12937	12191	12018	5065	6003	794	-	-	54	92	10	
		94,2%	98,6%	42,1%	50,0%	6,6%	-	-	0,4%	0,8%	0,1%	
L75	14393	13114	12975	4922	7002	904	-	-	62	85	-	
		91,1%	98,9%	37,9%	54,0%	7,0%	-	-	0,5%	0,7%	-	
PUEITTLINGEN, STADT												
B76 ZWEIT	16349	13848	13742	5414	7409	750	7	3	81	78	-	
		84,7%	99,2%	39,4%	53,9%	5,5%	0,1%	0,0%	0,6%	0,6%	-	
B72 ZWEIT	14738	13957	13759	5555	7178	801	-	-	112	109	4	
		94,7%	98,6%	40,4%	52,2%	5,8%	-	-	0,8%	0,8%	0,0%	
L75	16106	14698	14561	4892	8410	933	-	-	208	118	-	
		91,3%	99,1%	33,6%	57,8%	6,4%	-	-	1,4%	0,8%	-	
QUIERSCHIED												
B76 ZWEIT	12585	10633	10526	4517	5268	657	9	3	23	49	-	
		84,5%	99,0%	42,9%	50,0%	6,2%	0,1%	0,0%	0,2%	0,5%	-	
B72 ZWEIT	11483	10820	10672	4716	5093	714	-	-	61	80	8	
		94,2%	98,6%	44,2%	47,7%	6,7%	-	-	0,6%	0,7%	0,1%	
L75	12445	11122	10995	3987	6065	801	-	-	65	77	-	
		89,4%	98,9%	36,3%	55,2%	7,3%	-	-	0,6%	0,7%	-	

BUNDESTAGSWAHL IM SAARLAND AM 3. OKTOBER 1976
 MIT VERGLEICHSZAHLEN DER BUNDESTAGSWAHL 1972 UND DER LANDTAGSWAHL 1975

ENDGÜLTIGE ERGEBNISSE

G E M E I N D E BW-KREIS	WAHL- BER.	ABGEG. GUELT		SPD	CDU	F. D. P.	AUD	AVP	DKP	NPD	SONST
		ST	ST								
RIEGELSBURG	B76 ZWEIT	10776	8858 82,2%	8778 99,1%	4138 47,1%	784 8,9%	1 0,0%	2 0,0%	26 0,3%	48 0,5%	-
	B72 ZWEIT	9978	9339 93,6%	9228 98,8%	4125 44,7%	958 10,4%	-	-	29 0,3%	74 0,8%	8 0,1%
	L75	10655	9622 90,3%	9528 99,0%	4835 50,7%	956 10,0%	-	-	48 0,5%	77 0,8%	-
SULZBACH/SAAR, ST.	B76 ZWEIT	16377	12890 78,7%	12763 99,0%	4965 38,9%	866 6,8%	8 0,1%	2 0,0%	122 1,0%	83 0,7%	-
	B72 ZWEIT	14911	13734 92,1%	13545 98,6%	4982 36,8%	1082 8,0%	-	-	153 1,1%	156 1,2%	11 0,1%
	L75	16486	14509 88,0%	14361 99,0%	6256 43,6%	1219 8,5%	-	-	224 1,6%	155 1,1%	-
VOELKLINGEN, STADT	B76 ZWEIT	34879	27606 79,1%	27343 99,0%	10204 37,3%	1749 6,4%	14 0,1%	9 0,0%	228 0,8%	129 0,5%	-
	B72 ZWEIT	32884	29997 91,2%	29546 98,5%	10513 35,6%	2159 7,3%	-	-	327 1,1%	307 1,0%	26 0,1%
	L75	34967	29967 85,7%	29818 99,5%	12530 42,0%	2318 7,8%	-	-	498 1,7%	243 0,8%	-

ENDGÜLTIGE ERGEBNISSE

BUNDESTAGSWAHL IM SAARLAND AM 3. OKTOBER 1976
MIT VERGLEICHSZAHLEN DER BUNDESTAGSWAHL 1972 UND DER LANDTAGSWAHL 1975

G E M E I N D E BM-KREIS	WAHL- BER.	ABGEG. GUELT.		SPD	CDU	F. O. P.	AUD	AVP	DKP	NPD	SONST.	
		ST	ST									
SCHWALBACH	B76 ZWEIT	25773	22502	22264	10235	10713	1138	4	4	88	82	
			87,3%	98,9%	46,0%	48,1%	5,1%	0,0%	0,0%	0,4%	0,4%	
	B72 ZWEIT	23674	22280	21941	10255	10257	1140	-	-	132	138	19
			94,1%	98,5%	46,7%	46,7%	5,2%	-	-	0,6%	0,6%	0,1%
L75	25595	23135	22857	9247	11925	1409	-	-	145	131	-	
		90,4%	98,8%	40,5%	52,2%	6,2%	-	-	0,6%	0,6%	-	
WADGASSEN	B76 ZWEIT	14719	12641	12508	6156	5498	726	4	3	57	64	
			85,9%	98,9%	49,2%	44,0%	5,8%	0,0%	0,0%	0,5%	0,5%	
	B72 ZWEIT	13740	12796	12583	6320	5373	704	-	-	70	106	10
		93,1%	98,3%	50,2%	42,7%	5,6%	-	-	0,6%	0,8%	0,1%	
L75	14629	13098	12937	5492	6435	852	-	-	91	67	-	
		89,5%	98,8%	42,5%	49,7%	6,6%	-	-	0,7%	0,5%	-	
245SAARBRUECKEN II	B76 ZWEIT	163127	152063	150634	70477	69233	9209	68	42	857	748	
			93,2%	99,1%	46,8%	46,0%	6,1%	0,0%	0,0%	0,6%	0,5%	
	B72 ZWEIT	161793	150870	148693	71340	64745	10055	-	-	1130	1307	116
		93,2%	98,6%	48,0%	43,5%	6,8%	-	-	0,8%	0,9%	0,1%	
L75	162216	144368	142967	59312	70561	10486	-	-	1502	1106	-	
		89,0%	99,0%	41,5%	49,4%	7,3%	-	-	1,1%	0,8%	-	

BUNDESTAGSWAHL IM SAARLAND AM 3. OKTOBER 1976
 MIT VERGLEICHSZAHLEN DER BUNDESTAGSWAHL 1972 UND DER LANDTAGSWAHL 1975

ENDGÜLTIGE ERGEBNISSE

GEMEINDE BW-KREIS	WAHL- BEREICH	ABGEG. ST.		GÜELT. ST.		SPD	CDU	F. D. P.	AUD	AVP	DKP	NPD	SONST.
		1972	1976	1972	1976								
BRIEFWAHLER SAARLOUIS	B76 ZWEIT	12982	10346	12931	9671	35,0%	56,2%	7,9%	0,1%	0,0%	0,5%	0,3%	-
	B72 ZWEIT	9718	10346	99,5%	9671	37,1%	53,6%	8,4%	-	-	0,4%	0,4%	10 0,1%
	L75	-	-	-	-	-	-	-	-	-	-	-	-
BECKINGEN	B76 ZWEIT	9518	11033	9406	9406	44,3%	45,9%	6,0%	0,1%	0,0%	0,4%	0,5%	-
	B72 ZWEIT	9257	9732	9136	9136	48,3%	43,8%	6,7%	-	-	0,4%	0,7%	6 0,1%
	L75	10073	10857	9935	9935	43,7%	48,9%	6,3%	-	-	0,5%	0,6%	-
LOSHEIM	B76 ZWEIT	9266	10447	9137	9137	35,3%	50,3%	5,5%	0,1%	0,0%	0,3%	0,4%	-
	B72 ZWEIT	8850	9453	8649	8649	39,4%	53,7%	5,7%	-	-	0,4%	0,7%	10 0,1%
	L75	9384	10209	9228	9228	31,8%	60,9%	6,3%	-	-	0,6%	0,5%	-

ENDGÜLTIGE ERGEBNISSE

BUNDESTAGSWAHL IM SAARLAND AM 3. OKTOBER 1976
MIT VERGLEICHSZAHLEN DER BUNDESTAGSWAHL 1972 UND DER LANDTAGSWAHL 1975

GEMEINDE BN-KREIS	WAHL- BER.	ABGEG. GUELT.		SPD	CDU	F.D.P.	AUD	AVP	DKP	NPD	SONST.
		ST	ST								
MERZIG, STADT	B76 ZWEIT	21151	17858 84,4%	17628 98,7%	8563 48,6%	1222 6,9%	22 0,1%	5 0,0%	115 0,7%	95 -0,5%	-
	B72 ZWEIT	19247	17855 92,8%	17568 98,4%	8206 46,7%	1052 6,0%	-	-	99 0,6%	179 1,0%	12 0,1%
	L75	20774	18201 87,6%	17950 98,6%	6639 37,0%	9521 53,0%	1407 7,8%	-	-	213 1,2%	170 0,9%
METTLACH	B76 ZWEIT	9279	8161 88,0%	8073 98,9%	3745 46,4%	421 5,2%	7 0,1%	-	24 0,3%	12 0,1%	-
	B72 ZWEIT	8705	8175 93,9%	8068 98,7%	3522 43,7%	488 6,0%	-	-	38 0,5%	34 0,4%	4 0,0%
	L75	9234	8448 91,5%	8353 98,9%	4220 50,5%	542 6,5%	-	-	25 0,3%	31 0,4%	-
PERL	B76 ZWEIT	4621	4032 87,3%	3979 98,7%	2360 59,3%	276 6,9%	7 0,2%	1 0,0%	12 0,3%	7 0,2%	-
	B72 ZWEIT	4265	4010 94,0%	3939 98,2%	2280 57,9%	223 5,7%	-	-	17 0,4%	31 0,8%	2 0,1%
	L75	4636	4241 91,5%	4181 98,6%	2558 61,2%	342 8,2%	-	-	30 0,7%	17 0,4%	-

BUNDESTAGSWAHL IM SAARLAND AM 3. OKTOBER 1976
 MIT VERGLEICHSAZAHLEN DER BUNDESTAGSWAHL 1972 UND DER LANDTAGSWAHL 1975

ENDGÜLTIGE ERGEBNISSE

GEMEINDE BM-KREIS	WAHL- BER.	ABGEG. GÜELT		SPD	CDU	F. D. P.	AUD	AVP	DKP	NPD	SONST.	
		ST	ST									
WÄDERN												
B76 ZWEIT	12017	10639 88,5%	10498 98,7%	4449 42,4%	5551 52,9%	417 4,0%	7 0,1%	2 0,0%	35 0,3%	37 0,4%	-	
B72 ZWEIT	10921	10372 95,0%	10184 98,2%	4382 43,0%	5171 50,8%	517 5,1%	-	-	43 0,4%	62 0,6%	9 0,1%	
L75	11929	11129 93,3%	11002 98,9%	4347 39,5%	6101 55,5%	454 4,1%	-	-	53 0,5%	47 0,4%	-	
WEISKIRCHEN												
B76 ZWEIT	4467	3932 88,0%	3898 99,1%	1746 44,8%	1892 48,5%	244 6,3%	-	1 0,0%	10 0,3%	5 0,1%	-	
B72 ZWEIT	4063	3794 93,4%	3714 97,9%	1791 48,2%	1651 44,5%	219 5,9%	-	-	16 0,4%	33 0,9%	4 0,1%	
L75	4367	4058 92,9%	4010 98,8%	1646 41,0%	2038 50,8%	291 7,3%	-	-	20 0,5%	15 0,4%	-	
DILLINGEN, STADT												
B76 ZWEIT	16287	13249 81,3%	13132 99,1%	5601 42,7%	6684 50,9%	724 5,5%	3 0,0%	2 0,0%	61 0,5%	57 0,4%	-	
B72 ZWEIT	14604	13516 92,5%	13355 98,8%	5968 44,7%	6514 48,8%	701 5,2%	-	-	59 0,4%	101 0,8%	12 0,1%	
L75	16062	14224 88,6%	14059 98,8%	5285 37,6%	7824 55,7%	750 5,3%	-	-	106 0,8%	94 0,7%	-	

ENDGÜLTIGE ERGEBNISSE

BUNDESTAGSWAHL IM SAARLAND AM 3. OKTOBER 1976
MIT VERGLEICHZAHLEN DER BUNDESTAGSWAHL 1972 UND DER LANDTAGSWAHL 1975

G E M E I N D E BW-KREIS	WAHL- BER.	ABGEG. GUELT		SPD	CDU	F.D.P.	AUD	AVP	DKP	NPD	SONST
		ST	ST								
NALBACH	B76 ZWEIT	6954	6188	6121	3228	231	4	2	18	24	-
			89,0%	98,9%	52,7%	3,8%	0,1%	0,0%	0,3%	0,6%	-
					2614	2744	166	-	-	26	27
	B72 ZWEIT	5968	5600	5494	2526	236	-	-	36	32	-
			93,8%	98,1%	49,9%	3,0%	-	-	0,5%	0,5%	0,1%
	L75	6850	6303	6217	3531	236	-	-	36	32	-
			92,0%	98,6%	56,8%	3,8%	-	-	0,6%	0,5%	-
REHLINGEN	B76 ZWEIT	10132	8640	8528	4311	412	7	3	30	33	-
			85,3%	98,7%	50,6%	4,8%	0,1%	0,0%	0,4%	0,4%	-
					3732	4017	356	-	-	46	66
	B72 ZWEIT	8866	8249	8094	3604	444	-	-	46	66	5
			93,0%	98,1%	44,5%	4,4%	-	-	0,6%	0,8%	0,1%
	L75	9905	8862	8706	4600	442	-	-	57	56	-
			89,5%	98,2%	52,8%	5,1%	-	-	0,7%	0,6%	-
SAARLOUIS,STADT	B76 ZWEIT	27873	23329	23275	11002	1329	34	7	93	98	-
			83,7%	99,8%	47,3%	5,7%	0,1%	0,0%	0,4%	0,4%	-
					10712	10319	1230	-	-	107	134
	B72 ZWEIT	25204	23168	22897	11092	1230	-	-	107	134	15
			91,9%	98,8%	45,1%	5,4%	-	-	0,5%	0,6%	0,1%
	L75	27403	24117	23998	12319	1366	-	-	195	145	-
			88,0%	99,5%	51,3%	5,7%	-	-	0,8%	0,6%	-

BUNDESTAGSWAHL IM SAARLAND AM 3. OKTOBER 1976
 MIT VERGLEICHSAHLEN DER BUNDESTAGSWAHL 1972 UND DER LANDTAGSWAHL 1975

ENDGUELTIGE ERGEBNISSE

GEMEINDE RW-KREIS	WAHL- BER.	ABGEG. GUELT.		SPD	CDU	F.D.P.	AUD	AVP	DKP	NPD	SONST.
		ST	ST								
SAARWELLINGEN	B76 ZWEIT	10482	9230	9101	4595	427	13	2	31	60	-
			88,1%	98,6%	3973	43,7%	50,5%	0,1%	0,0%	0,3%	0,7%
	B72 ZWEIT	9928	9328	9140	4063	422	-	-	-	56	115
			94,0%	98,0%	44,2%	4,6%	-	-	0,6%	1,3%	0,1%
L75	10359	9379	9205	3370	5038	627	-	-	77	93	-
			90,5%	98,1%	36,6%	6,8%	-	-	0,8%	1,0%	-
UEBERHERRN	B76 ZWEIT	8046	6837	6761	3104	558	4	-	38	16	-
			85,0%	98,9%	3041	45,9%	0,1%	-	0,6%	0,2%	-
	B72 ZWEIT	7077	6528	6424	2897	456	-	-	33	44	8
			92,2%	98,4%	46,5%	7,1%	-	-	0,5%	0,7%	0,1%
L75	7842	6921	6803	2355	3350	1023	-	-	53	22	-
			88,3%	98,3%	34,6%	15,0%	-	-	0,8%	0,3%	-
WALLERFANGEN	B76 ZWEIT	6941	5626	5551	2610	494	4	3	16	26	-
			81,1%	98,7%	43,2%	47,0%	0,1%	0,1%	0,3%	0,5%	-
	B72 ZWEIT	6169	5751	5623	2574	417	-	-	30	47	3
			93,2%	97,8%	45,4%	7,4%	-	-	0,5%	0,8%	0,1%
L75	6916	6296	6209	2187	3031	883	-	-	53	55	-
			91,0%	98,6%	35,2%	14,2%	-	-	0,9%	0,9%	-

BUNDESTAGSWAHL IM SAARLAND AM 3. OKTOBER 1976
 MIT VERGLEICHZAHLEN DER BUNDESTAGSWAHL 1972 UND DER LANDTAGSWAHL 1975

ENDGÜLTIGE ERGEBNISSE

G E M E I N D E B W - K R E I S	W A H L E		A B G E G		G U E L T		S P D	C D U	F . D . P .	A U D	A V P	D K P	N P D	S O N S T
	B E R .	S T	S T	S T	S T	S T								
246 SAARLOUIS	B76	ZWEIT	159730	149487	148019	63543	74262	8843	144	36	609	582		
			93,6%	99,0%	99,0%	42,9%	50,2%	6,0%	0,1%	0,0%	0,4%	0,4%		
	B72	ZWEIT	154548	144171	141956	63734	68223	8173	-	-	681	1032		113
			93,3%	98,5%	98,5%	44,9%	48,1%	5,8%			0,5%	0,7%		0,1%
	L75		157343	141636	139856	53775	74606	9568	-	-	1025	882		-
			90,0%	98,7%	98,7%	38,5%	53,3%	6,8%			0,7%	0,6%		

BUNDESTAGSWAHL IM SAARLAND AM 3. OKTOBER 1976
 MIT VERGLEICHSZAHLEN DER BUNDESTAGSWAHL 1972 UND DER LANDTAGSWAHL 1975

ENDGÜLTIGE ERGEBNISSE

GEMEINDE BW-KREIS	WAHL- BER.	ABGEG. GÜLT.		SPD.	CDU	F.D.P.	AUD	AVP	DKP	NPD	SONST.
		ST	ST								
BRIEFWAHLER SANKT WENDEL	B76 ZWEIT	12233	12163	4623 38,0%	6881 56,6%	550 4,5%	15 0,1%	7 0,1%	60 0,5%	27 0,2%	-
	B72 ZWEIT	10649	9996	3930 94,6%	5410 54,1%	555 5,6%	-	-	50 0,5%	40 0,4%	11 0,1%
	L75	-	-	-	-	-	-	-	-	-	-
EPPELBORN	B76 ZWEIT	13773	11828	4421 87,2%	6711 56,7%	624 5,3%	3 0,0%	2 0,0%	26 0,2%	41 0,3%	-
	B72 ZWEIT	12414	11459	4494 94,1%	6212 54,2%	602 5,3%	-	-	67 0,6%	77 0,7%	7 0,1%
	L75	13506	12177	3831 91,4%	7507 61,6%	731 6,0%	-	-	48 0,4%	60 0,5%	-
ILLINGEN	B76 ZWEIT	14393	12300	5105 86,4%	6514 53,0%	579 4,7%	7 0,1%	2 0,0%	45 0,4%	48 0,4%	-
	B72 ZWEIT	13160	12122	5299 93,8%	6194 51,1%	506 4,2%	-	-	47 0,4%	70 0,6%	6 0,0%
	L75	14216	12831	4813 91,5%	7273 56,7%	615 4,8%	-	-	58 0,5%	72 0,6%	-

ENDGÜLTIGE ERGEBNISSE

BUNDESTAGSWAHL IM SAARLAND AM 3. OKTOBER 1976
MIT VERGLEICHZAHLEN DER BUNDESTAGSWAHL 1972 UND DER LANDTAGSWAHL 1975

G E N E I N D E BW-KREIS	WAHL- BER.	ABGEG. GÜELT		SPD	CDU	F. D. P.	AUD	AVP	DKP	NPD	SONST.
		ST	ST								
MERCHWEILER	B76 ZWEIT	9619	8021 83,4%	7947 99,1%	3663 46,1%	511 6,4%	1 0,0%	2 0,0%	29 0,4%	42 0,5%	-
	B72 ZWEIT	8954	8233 91,9%	8085 98,2%	3842 47,5%	517 6,4%	-	-	56 0,7%	60 0,7%	4 0,0%
	L75	9589	8464 88,3%	8383 99,0%	3251 38,8%	4296 51,2%	742 8,9%	-	-	56 0,7%	38 0,5%
OTTWEILER, STADT	B76 ZWEIT	11275	9528 84,5%	9451 99,2%	5553 58,8%	696 7,4%	2 0,0%	1 0,0%	49 0,5%	52 0,6%	-
	B72 ZWEIT	10099	9457 93,6%	9324 98,6%	5594 60,0%	816 8,8%	-	-	66 0,7%	87 0,9%	6 0,1%
	L75	11121	10009 90,0%	9901 98,9%	5510 55,7%	3386 34,2%	840 8,5%	-	-	84 0,8%	81 0,8%
SCHIFFWEILER	B76 ZWEIT	14351	12269 85,5%	12158 99,1%	6530 53,7%	552 4,5%	6 0,0%	3 0,0%	73 0,6%	30 0,2%	-
	B72 ZWEIT	13347	12526 93,8%	12345 98,6%	6643 53,8%	4896 39,7%	-	-	107 0,9%	62 0,5%	19 0,2%
	L75	14344	13199 92,0%	13063 99,0%	6495 49,7%	5841 44,7%	539 4,1%	-	-	140 1,1%	48 0,4%

BUNDESTAGSWAHL IM SAARLAND AM 3. OKTOBER 1976
 MIT VERGLEICHSZAHLEN DER BUNDESTAGSWAHL 1972 UND DER LANDTAGSWAHL 1975

ENDGÜLTIGE ERGEBNISSE

GEMEINDE BM-KREIS	WAHL- BER.	ABGES. GÜELT		SPD	CDU	F.D.P.	AUD	AVP	DKP	NPD	SONST
		ST	ST								
LEBACH	B76 ZWEIT	14051	12407	12324	7187	608	7	3	43	64	-
			88,3%	99,3%	58,3%	4,9%	0,1%	0,0%	0,3%	0,5%	-
	B72 ZWEIT	12559	11810	11579	6535	503	-	-	60	113	11
			94,0%	98,0%	56,4%	4,3%	-	-	0,5%	1,0%	0,1%
L75	13685	12473	12370	3787	7780	641	-	-	69	93	-
		91,1%	99,2%	30,6%	62,9%	5,2%	-	-	0,6%	0,8%	-
SCHMELZ	B76 ZWEIT	12380	10679	10500	5374	456	5	-	45	34	-
			86,3%	98,3%	43,7%	51,2%	0,0%	-	0,4%	0,3%	-
	B72 ZWEIT	11213	10451	10196	4957	443	-	-	84	40	4
			93,2%	97,6%	45,8%	4,3%	-	-	0,8%	0,4%	0,0%
L75	12306	11234	11086	4127	6384	425	-	-	103	47	-
			91,3%	98,7%	37,2%	57,6%	-	-	0,9%	0,4%	-
FREISEN	B76 ZWEIT	6128	5447	5373	2705	129	3	2	25	23	-
			88,9%	98,6%	46,3%	50,3%	2,4%	0,1%	0,5%	0,4%	-
	B72 ZWEIT	5505	5139	5051	2433	158	-	-	38	32	2
			93,4%	98,3%	47,3%	3,1%	-	-	0,8%	0,6%	0,0%
L75	6031	5422	5370	2271	2917	108	-	-	52	22	-
			89,9%	99,0%	42,3%	54,3%	-	-	1,0%	0,4%	-

BUNDESTAGSWAHL IM SAARLAND AM 3. OKTOBER 1976
 MIT VERGLEICHSAHLEN DER BUNDESTAGSWAHL 1972 UND DER LANDTAGSWAHL 1975
 ENDGÜLTIGE ERGEBNISSE

G E M E I N D E BW-KREIS	WAHL- BER.	ABGEG. GÜELT		SPD	CDU	F. D. P.	AUD	AVP	DKP	NPD	SONST
		ST	ST								
MARPINGEN	8078	7247 89,7%	7137 98,5%	3009 42,2%	3815 53,5%	266 3,7%	5 0,1%	-	18 0,3%	24 0,3%	-
	7197	6947 96,5%	6818 98,1%	2971 43,6%	3516 51,6%	265 3,9%	-	-	34 0,5%	28 0,4%	4 0,1%
L75	7964	7537 94,6%	7339 97,4%	2811 38,3%	4183 57,0%	296 4,0%	-	-	19 0,3%	30 0,4%	-
NAMBORN	5583	4985 89,3%	4923 98,8%	2256 45,8%	2447 49,7%	174 3,5%	4 0,1%	1 0,0%	26 0,5%	15 0,3%	-
	5004	4759 95,1%	4683 98,4%	2250 48,0%	2207 47,1%	152 3,2%	-	-	36 0,8%	34 0,7%	4 0,1%
L75	5424	5006 92,3%	4965 99,2%	2121 42,7%	2594 52,2%	181 3,6%	-	-	47 0,9%	22 0,4%	-
NOHFELDEN	7860	7033 89,5%	6973 99,1%	3527 50,6%	2983 42,8%	400 5,7%	2 0,0%	1 0,0%	32 0,5%	28 0,4%	-
	7170	6803 94,9%	6710 98,6%	3560 53,1%	2606 38,8%	422 6,3%	-	-	65 1,0%	54 0,8%	3 0,0%
L75	7721	7268 94,1%	7208 99,2%	3435 47,7%	3211 44,5%	429 6,0%	-	-	84 1,2%	49 0,7%	-

BUNDESTAGSWAHL IM SAARLAND AM 3. OKTOBER 1976
 MIT VERGLEICHZAHLEN DER BUNDESTAGSWAHL 1972 UND DER LANDTAGSWAHL 1975

ENDGÜLTIGE ERGEBNISSE

G E M E I N D E
 BW-KREIS

WAHL- ABGEG GUELT
 BER. ST ST

	WAHL- BER.	ABGEG ST	GUELT ST	SPD	CDU	F.D.P.	AUD	AVP	DKP	NPD	SONST
NONNWEILER	B76 ZWEIT	6469	5766 89,1%	5691 98,7%	2741 48,2%	194 3,4%	6 0,1%	2 0,0%	16 0,3%	30 0,5%	-
	B72 ZWEIT	5819	5570 95,7%	5463 98,1%	2539 46,5%	212 3,9%	-	-	14 0,3%	42 0,8%	2 0,0%
	L75	6298	5931 94,2%	5857 98,8%	3036 51,8%	191 3,3%	-	-	26 0,4%	24 0,4%	-
OBERTHAL	B76 ZWEIT	4915	4374 89,0%	4321 98,8%	2080 48,1%	129 3,0%	-	-	8 0,2%	15 0,3%	-
	B72 ZWEIT	4425	4246 96,0%	4151 97,8%	2089 46,1%	119 2,9%	-	-	11 0,3%	19 0,5%	-
	L75	4874	4589 94,2%	4533 98,8%	2309 50,9%	125 2,8%	-	-	23 0,5%	11 0,2%	-
ST. WENDEL, STADT	B76 ZWEIT	20617	17537 85,1%	17348 98,9%	8647 49,8%	970 5,6%	8 0,0%	2 0,0%	69 0,4%	66 0,4%	-
	B72 ZWEIT	18397	17264 93,8%	17032 98,7%	7969 46,0%	1004 5,9%	-	-	122 0,7%	98 0,6%	11 0,1%
	L75	20513	18685 91,1%	18513 99,1%	9959 53,8%	1016 5,5%	-	-	126 0,7%	105 0,6%	-

BUNDESTAGSWAHL IM SAARLAND AM 3. OKTOBER 1976
 MIT VERGLEICHSZAHLEN DER BUNDESTAGSWAHL 1972 UND DER LANDTAGSWAHL 1975
 ENDGÜLTIGE ERGEBNISSE

G E M E I N D E BW-KREIS	WAHL- BER.	ABGEG. GÜELT		SPD	CDU	F. D. P.	AUD	AVP	DKP	NPD	SONST
		ST	ST								
THOLEY	8714	7852 90,1%	7724 98,4%	2684 34,7%	4744 61,4%	228 3,0%	4 0,1%	1 0,0%	25 0,3%	38 0,5%	-
	7756	7434 95,8%	7275 97,9%	2583 35,5%	4430 60,9%	183 2,5%	-	-	30 0,4%	45 0,6%	6 0,1%
L75	8533	7999 93,7%	7871 98,4%	2339 29,7%	5185 65,9%	265 3,4%	-	-	24 0,3%	58 0,7%	-
247SANKT WENDEL	158206	149830 94,7%	148161 98,9%	65223 44,0%	74599 50,3%	7066 4,8%	78 0,1%	29 0,0%	589 0,4%	577 0,4%	-
	153668	144739 94,2%	142289 98,3%	65150 45,8%	68178 47,9%	7075 5,0%	-	-	887 0,6%	901 0,6%	98 0,1%
L75	156125	143167 91,7%	141467 98,8%	56743 40,1%	75861 53,6%	7144 5,0%	-	-	959 0,7%	760 0,5%	-

BUNDESTAGSWAHL IM SAARLAND AM 3. OKTOBER 1976
 MIT VERGLEICHZAHLEN DER BUNDESTAGSWAHL 1972 UND DER LANDTAGSWAHL 1975

ENDGÜLTIGE ERGEBNISSE

G E I N D E BW-KREIS	WAHL- BER.	ABGEG. GÜELT		SPD	CDU	F. D. P.	AUD	AVP	DKP	NPD	SONST
		ST	ST								
BRIEFWAHLER HONBURG	B76 ZWEIT	11741	16544	7164 43,6%	7963 48,4%	1109 6,7%	17 0,1%	14 0,1%	112 0,7%	59 0,4%	-
	B72 ZWEIT	10801	10801	4836 45,1%	4894 45,7%	840 7,8%	-	-	79 0,7%	51 0,5%	13 0,1%
	L75	-	-	-	-	-	-	-	-	-	-
NEUNKIRCHEN, ST.	B76 ZWEIT	42469	34292 80,7%	19796 58,3%	11372 33,5%	2307 6,8%	6 0,0%	7 0,0%	339 1,0%	120 0,4%	-
	B72 ZWEIT	38867	36001 92,6%	21060 59,4%	11116 31,3%	2561 7,2%	-	-	465 1,3%	256 0,7%	25 0,1%
	L75	42668	37263 87,3%	19690 53,4%	13455 36,5%	2865 7,8%	-	-	636 1,7%	230 0,6%	-
SPIESEN-ELVERSBERG	B76 ZWEIT	12772	10509 82,3%	5404 51,9%	4267 41,0%	600 5,8%	6 0,1%	2 0,0%	87 0,8%	50 0,5%	-
	B72 ZWEIT	11519	10571 91,8%	5444 52,3%	4052 39,0%	700 6,7%	-	-	128 1,2%	69 0,7%	8 0,1%
	L75	12728	11259 88,5%	5112 45,8%	5031 45,1%	709 6,4%	-	-	234 2,1%	69 0,6%	-

ENDGÜLTIGE ERGEBNISSE

BUNDESTAGSWAHL IM SAARLAND AM 3. OKTOBER 1976
MIT VERGLEICHZAHLEN DER BUNDESTAGSWAHL 1972 UND DER LANDTAGSWAHL 1975

G E M E I N D E BH-KREIS	WAHL- BER.	ABGEG ST		GUELT ST		SPD	CDU	F. D. P.	AUD	AVP	DKP	NPD	SONST
		1976	1975	1976	1975								
BEXBACH, STADT	15308	12963 84,7%	12837 99,0%	6287 49,0%	5595 43,6%	841 6,6%	2	3	0,0%	48 0,4%	61 0,5%	-	
B76 ZWEIT													
B72 ZWEIT	14742	13899 94,3%	13672 98,4%	6956 50,9%	5585 40,8%	946 6,9%	-	-	-	89 0,7%	88 0,6%	8 0,1%	
L75	15208	13790 90,7%	13650 99,0%	5926 43,4%	6349 46,5%	1200 8,8%	-	-	-	87 0,6%	88 0,6%	-	
BLIESKASTEL, STADT	16993	14652 86,2%	14436 98,5%	6352 44,0%	7081 49,1%	877 6,1%	5	-	0,0%	63 0,4%	58 0,4%	-	
B76 ZWEIT													
B72 ZWEIT	15284	14368 94,0%	14129 98,3%	6308 44,6%	6692 47,4%	972 6,9%	-	-	-	54 0,4%	96 0,7%	7 0,0%	
L75	16651	15028 90,3%	14820 98,6%	6067 40,9%	7629 51,5%	938 6,3%	-	-	-	89 0,6%	97 0,7%	-	
GRERSHEIM	4910	4365 88,9%	4281 98,1%	1371 32,0%	2673 62,4%	204 4,8%	9	-	0,2%	12 0,3%	12 0,3%	-	
B76 ZWEIT													
B72 ZWEIT	4415	4230 95,8%	4118 97,4%	1308 31,8%	2537 61,6%	235 5,7%	-	-	-	15 0,4%	17 0,4%	6 0,1%	
L75	4802	4446 92,6%	4366 98,2%	1271 29,1%	2826 64,7%	218 5,0%	-	-	-	22 0,5%	29 0,7%	-	

BUNDESTAGSWAHL IM SAARLAND AM 3. OKTOBER 1976
 MIT VERGLEICHZAHLEN DER BUNDESTAGSWAHL 1972 UND DER LANDTAGSWAHL 1975
 ENDGÜLTIGE ERGEBNISSE

G E M E I N D E B M - K R E I S	WAHL- BER.	ABGEG. GÜLT		SPD	CDU	F. D. P.	AUD	AVP	DKP	NPD	SONST	
		ST	ST									
HOMBURG, STADT	B76 ZWEIT	29631	24426 82,4%	24137 98,8%	11363 47,1%	10840 44,9%	1671 6,9%	8 0,0%	4 0,0%	83 0,3%	168 0,7%	-
	B72 ZWEIT	26697	24637 92,3%	24250 98,4%	11889 49,0%	10229 42,2%	1819 7,5%	-	-	106 0,4%	187 0,8%	20 0,1%
	L75	29196	25415 87,0%	25108 98,8%	10968 43,7%	12049 48,0%	1729 6,9%	-	-	139 0,6%	223 0,9%	-
KIRKEL	B76 ZWEIT	6880	5920 86,0%	5870 99,2%	3336 56,8%	1806 30,8%	677 11,5%	4 0,1%	-	26 0,4%	21 0,4%	-
	B72 ZWEIT	6472	6145 94,9%	6064 98,7%	3593 59,3%	1620 26,7%	768 12,7%	-	-	20 0,3%	56 0,9%	7 0,1%
	L75	6680	6114 91,5%	6041 98,8%	3310 54,8%	1890 31,3%	770 12,7%	-	-	28 0,5%	43 0,7%	-
MANDELBACHTAL	B76 ZWEIT	8168	7205 88,2%	7091 98,4%	2768 39,0%	3785 53,4%	484 6,8%	2 0,0%	9 0,1%	19 0,3%	24 0,3%	-
	B72 ZWEIT	7283	6848 94,0%	6678 97,5%	2696 40,4%	3396 50,9%	476 7,1%	-	-	44 0,7%	62 0,9%	4 0,1%
	L75	7977	7270 91,1%	7143 98,3%	2485 34,8%	4102 57,4%	470 6,6%	-	-	40 0,6%	46 0,6%	-

ENDGÜLTIGE ERGEBNISSE

BUNDESTAGSWAHL IM SAARLAND AM 3. OKTOBER 1976
 MIT VERGLEICHSAHLEN DER BUNDESTAGSWAHL 1972 UND DER LANDTAGSWAHL 1975

G E M E I N D E BW-KREIS	WAHL- BER.	ABGEG. GÜELT		SPD	CDU	F. D. P.	AUD	AVP	DKP	NPD	SONST
		ST	ST								
ST. INGEBERT, STADT	B76 ZWEIT	31694	26284 82,9%	26035 99,1%	11852 45,5%	1755 6,7%	8 0,0%	6 0,0%	192 0,7%	108 0,4%	-
	B72 ZWEIT	29070	27126 93,3%	26744 98,6%	12777 47,8%	1922 7,2%	-	-	225 0,8%	204 0,8%	15 0,1%
	L75	31482	27921 88,7%	27616 98,9%	11208 40,6%	1958 7,1%	-	-	394 1,4%	154 0,6%	-
248HOMBURG	B76 ZWEIT	168825	157160 93,1%	155488 98,9%	75693 48,7%	10525 6,8%	67 0,0%	45 0,0%	981 0,6%	681 0,4%	-
	B72 ZWEIT	166090	154626 93,1%	152252 98,5%	76867 50,5%	11239 7,4%	-	-	1225 0,8%	1086 0,7%	113 0,1%
	L75	167392	148506 88,7%	146775 98,8%	66037 45,0%	10857 7,4%	-	-	1669 1,1%	979 0,7%	-

ENDGÜLTIGE ERGEBNISSE

BUNDESTAGSWAHL IM SAARLAND AM 3. OKTOBER 1976
MIT VERGLEICHSZAHLEN DER BUNDESTAGSWAHL 1972 UND DER LANDTAGSWAHL 1975

G E M E I N D E BW-KREIS	WAHL- BER.	ABGEG. GÜELT.		SPD	CDU	F. D. P.	AUD	AVP	DKP	NPD	SONST.
		ST	ST								
BRIEFWAHLER	-	77815	77370	30682 39,7%	40336 52,1%	5490 7,1%	81 0,1%	45 0,1%	492 0,6%	244 0,3%	-
B72 ZWEIT	57150	52856 92,5%	52461 99,3%	21670 41,3%	25624 48,8%	4527 8,6%	-	-	305 0,6%	274 0,5%	61 0,1%
L75	-	-	-	-	-	-	-	-	-	-	-

S A A R L A N D	B76 ZWEIT	811322	753786		344187	344850	49299	491	183	4054	3251	-
			92,9%	99,0%								
B72 ZWEIT	797605	740910	729912	349801	316955	51762	-	-	-	5158 0,7%	5649 0,8%	587 0,1%
L75	803669	714039	706238	295406	347094	52100	-	-	-	6864 1,0%	4774 0,7%	-
			88,8%	98,9%	41,8%	49,1%	7,4%					

ENDGÜLTIGE ERGEBNISSE

BUNDESTAGSWAHL IM SAARLAND AM 3. OKTOBER 1976
MIT VERGLEICHZAHLEN DER BUNDESTAGSWAHL 1972 UND DER LANDTAGSWAHL 1975

G E M E I N D E B W - K R E I S	WAHL = BER.	ABGEG ST		GÜELT ST		SPD	CDU	F. D. P.	AUD	AVP	DKP	NPD	SONST
		19950	19787	11235	19787								
BRIEFWAHLER SAARBRUECKEN I	B76 ERST	12943	11319	87,5%	99,3%	49,5%	48,55	681	-	-	68	74	-
		-	19950	-	19787	41,5%	48,4%	8,9%	0,2%	-	0,7%	0,3%	-
	B72 ERST	12943	11319	87,5%	99,3%	49,5%	43,2%	6,1%	-	-	0,6%	0,7%	-
	L75	-	-	-	-	-	-	-	-	-	-	-	-
SAARBRUECKEN, STADT	B76 ERST	152344	117590	77,2%	98,9%	50,5%	39,5%	8,6%	0,1%	-	931	596	-
		-	117590	-	116270	58,705	45,917	9,969	152	-	0,8%	0,5%	-
	B72 ERST	140258	127359	90,8%	98,7%	56,4%	36,5%	5,2%	-	-	1,0%	0,9%	-
		-	127359	-	125665	70,918	45,902	6,515	-	-	1,0%	0,9%	-
	L75	151669	128342	84,6%	99,2%	44,4%	43,0%	10,6%	-	-	1,3%	0,8%	-
		-	128342	-	127272	56,461	54,698	13,459	-	-	1,3%	0,8%	-
KLEINBLITTERSDORF	B76 ERST	9090	7706	84,8%	98,3%	41,9%	50,6%	6,4%	0,1%	-	23	45	-
		-	7706	-	7577	31,78	38,32	4,88	11	-	0,3%	0,6%	-
	B72 ERST	8305	7826	94,2%	98,0%	47,7%	47,1%	3,7%	-	-	0,5%	1,0%	-
		-	7826	-	7666	36,53	36,14	2,81	-	-	0,5%	1,0%	-
	L75	8924	8020	89,9%	98,5%	39,0%	41,35	5,86	-	-	0,6%	0,6%	-
		-	8020	-	7901	30,78	52,3%	7,4%	-	-	0,6%	0,6%	-

BUNDESTAGSWAHL IN SAARLAND AM 3. OKTOBER 1976
 MIT VERGLEICHZAHLEN DER BUNDESTAGSWAHL 1972 UND DER LANDTAGSWAHL 1975

ENDGUELTIGE ERGEBNISSE

G E M E I N D E BW-KREIS	WAHL- ABGEG GUELT		SPD	CDU	F. D. P.	AUD	AVP	DKP	NPD	SONST
	BER.	ST								
244 SAARBRUECKEN I	161434	145246	70100	59323	12215	202	-	1092	702	-
	90,0%	98,9%	48,8%	41,3%	8,5%	0,1%		0,8%	0,5%	
B72 ERST	161506	146504	80128	54371	7477	-	-	1345	1245	-
	90,7%	98,7%	55,4%	37,6%	5,2%			0,9%	0,9%	
L75	160593	136362	59539	58833	14045	-	-	1709	1047	-
	84,9%	99,1%	44,0%	43,5%	10,4%			1,3%	0,8%	

BUNDESTAGSWAHL IM SAARLAND AM 3. OKTOBER 1976
 MIT VERGLEICHSAHLEN DER BUNDESTAGSWAHL 1972 UND DER LANDTAGSWAHL 1975

ENDGUELTIGE ERGEBNISSE

GEMEINDE BW-KREIS	WAHL- BER.	ABGES. GUELT		SPD	CDU	F.D.P.	AUD	AVP	DKP	NPD	SONST
		ST	ST								
BRIEFWAHLER SAARBRUECKEN II	-	16106	15973	6431 40,3%	8600 53,8%	738 4,6%	-	-	124 0,8%	80 0,5%	-
B76 ERST											
B72 ERST	11471	10941 95,4%	10822 98,9%	4943 45,7%	5289 48,9%	468 4,3%	-	-	60 0,6%	62 0,6%	-
L75	-	-	-	-	-	-	-	-	-	-	-
FRIEDRICHSTHAL, ST.	9389	7846 83,6%	7726 98,5%	3921 50,8%	3364 43,5%	320 4,1%	-	-	53 0,7%	68 0,9%	-
B76 ERST											
B72 ERST	8974	8309 92,6%	8187 98,5%	4322 52,8%	3378 41,3%	278 3,4%	-	-	77 0,9%	132 1,6%	-
L75	9479	8368 88,3%	8287 99,0%	3548 42,8%	4040 48,8%	481 5,8%	-	-	108 1,3%	110 1,3%	-
GROSSROSSELN	7634	6507 85,2%	6408 98,5%	3205 50,0%	2721 42,5%	423 6,6%	-	-	32 0,5%	27 0,4%	-
B76 ERST											
B72 ERST	7003	6506 92,9%	6376 98,0%	3487 54,7%	2548 40,0%	248 3,9%	-	-	41 0,6%	52 0,8%	-
L75	7461	6735 90,3%	6648 98,7%	2876 43,3%	3063 46,1%	613 9,2%	-	-	53 0,8%	43 0,6%	-

BUNDESTAGSWAHL IM SAARLAND AM 3. OKTOBER 1976
 MIT VERGLEICHSZAHLEN DER BUNDESTAGSWAHL 1972 UND DER LANDTAGSWAHL 1975

ENDGÜLTIGE ERGEBNISSE

GEMEINDE BWKREIS	WAHL- BER.	ABGEG. GÜELT.		SPD	CDU	F.D.P.	AUD	AVP	DKP	NPD	SONST.				
		ST	ST												
HEUSWEILER	B76 ERST	14646	12626	86,2%	12447	98,6%	5523	6302	522	4,2%	46	0,4%	54	0,4%	-
	B72 ERST	12937	12191	94,2%	11999	98,4%	5630	5916	322	2,7%	60	0,5%	71	0,6%	-
	L75	14393	13114	91,1%	12975	98,9%	4922	7002	904	7,0%	62	0,5%	85	0,7%	-
PUETTLINGEN, STADT	B76 ERST	16349	13848	84,7%	13678	98,8%	5452	7468	575	4,2%	106	0,8%	77	0,6%	-
	B72 ERST	14738	13957	94,7%	13740	98,4%	5892	7189	447	3,3%	122	0,9%	90	0,7%	-
	L75	16106	14698	91,3%	14561	99,1%	4892	8410	933	6,4%	208	1,4%	118	0,8%	-
QUIERSCHIED	B76 ERST	12585	10633	84,5%	10501	98,8%	4599	5288	536	5,1%	27	0,3%	51	0,5%	-
	B72 ERST	11483	10820	94,2%	10670	98,6%	5002	5074	443	4,2%	58	0,5%	93	0,9%	-
	L75	12445	11122	89,4%	10995	98,9%	3987	6065	801	7,3%	65	0,6%	77	0,7%	-

ENDGÜLTIGE ERGEBNISSE

BUNDESTAGSWAHL IM SAARLAND AM 3. OKTOBER 1976
MIT VERGLEICHSZAHLEN DER BUNDESTAGSWAHL 1972 UND DER LANDTAGSWAHL 1975

G E M E I N D E BW-KREIS	WAHL- BER.	ABGEG. GÜELT		SPD	CDU	F. D. P.	AUD	AVP	DKP	NPD	SONST.
		ST	ST								
RIEGELSBERG	B76 ERST 10776	8858 82,2%	8753 98,8%	3854 44,0%	4220 48,2%	591 6,8%	-	-	34 0,4%	54 0,6%	-
	B72 ERST 9978	9339 93,6%	9229 98,8%	4531 49,1%	4134 44,8%	464 5,0%	-	-	30 0,3%	70 0,8%	-
	L75 10655	9622 90,3%	9528 99,0%	3612 37,9%	4835 50,7%	956 10,0%	-	-	48 0,5%	77 0,8%	-
SULZBACH/SAAR, ST.	B76 ERST 16377	12890 78,7%	12694 98,5%	6775 53,4%	4979 39,2%	727 5,7%	-	-	124 1,0%	89 0,7%	-
	B72 ERST 14911	13734 92,1%	13522 98,5%	7600 56,2%	4993 36,9%	626 4,6%	-	-	163 1,2%	140 1,0%	-
	L75 16486	14509 88,0%	14361 99,0%	6507 45,3%	6256 43,6%	1219 8,5%	-	-	224 1,6%	155 1,1%	-
VOELKLINGEN, STADT	B76 ERST 34879	27606 79,1%	27250 98,7%	15235 55,9%	10175 37,3%	1437 5,3%	-	-	264 1,0%	139 0,5%	-
	B72 ERST 32884	29997 91,2%	29530 98,4%	17078 57,8%	10552 35,7%	1242 4,2%	-	-	370 1,3%	288 1,0%	-
	L75 34967	29967 85,7%	29818 99,5%	14229 47,7%	12530 42,0%	2318 7,8%	-	-	498 1,7%	243 0,8%	-

BUNDESTAGSWAHL IM SAARLAND AM 3. OKTOBER 1976
 MIT VERGLEICHSZAHLEN DER BUNDESTAGSWAHL 1972 UND DER LANDTAGSWAHL 1975

ENDGÜLTIGE ERGEBNISSE

G E M E I N D E B W - K R E I S	WAHL= ABGEG BER. ST	G U E L T ST	SPD	CDU	F. D. P.	A U D	A V P	D K P	N P D	S O N S T
SCHWALBACH	B76 ERST	87,3%	98,6%	46,6%	48,4%	4,1%	-	0,4%	0,4%	-
	B72 ERST	94,1%	48,8%	46,9%	3,1%	-	-	0,6%	0,6%	-
	L75	90,4%	98,8%	60,5%	52,2%	6,2%	-	0,6%	0,6%	-
WADGASSEN	B76 ERST	85,9%	98,6%	50,2%	44,1%	4,6%	-	0,5%	0,5%	-
	B72 ERST	93,1%	98,2%	52,5%	42,6%	3,4%	-	0,7%	0,7%	-
	L75	89,5%	98,8%	42,5%	49,7%	6,6%	-	0,7%	0,5%	-
245SAARBUECKEN II	B76 ERST	93,2%	98,7%	47,7%	46,2%	4,9%	-	0,6%	0,5%	-
	B72 ERST	93,2%	98,4%	51,0%	43,6%	3,8%	-	0,8%	0,8%	-
	L75	89,0%	99,0%	41,5%	49,4%	7,3%	-	1,1%	0,8%	-

BUNDESTAGSWAHL IM SAARLAND AM 3. OKTOBER 1976
 MIT VERGLEICHZAHLEN DER BUNDESTAGSWAHL 1972 UND DER LANDTAGSWAHL 1975

ENDGÜLTIGE ERGEBNISSE

GEMEINDE	WAHLBEREICH	ABGEG. ST.	GÜELT. ST.	BUNDESTAGSWAHL AM 3. OKTOBER 1976						LANDTAGSWAHL 1975							
				SPD	CDU	F.D.P.	AUD	AVP	DKP	NPD	SONST.	SPD	CDU	F.D.P.	AUD	AVP	DKP
BRIEFWAHLER SAARLOUIS	B76 ERST	12982	12883	4660 36,2%	7254 56,3%	840 6,5%	26 0,2%	-	63 0,5%	40 0,3%	-	-	-	-	-	-	-
	B72 ERST	10346	9627	9718 93,9%	5150 53,5%	571 5,9%	-	-	48 0,5%	33 0,3%	-	-	-	-	-	-	-
	L75	-	-	-	-	-	-	-	-	-	-	-	-	-	-	-	-
BECKINGEN	B76 ERST	11033	9309	9518 86,3%	4316 46,4%	458 4,9%	17 0,2%	-	52 0,6%	41 0,4%	-	-	-	-	-	-	-
	B72 ERST	9732	9036	9257 95,1%	4018 44,5%	401 4,4%	-	-	55 0,6%	69 0,8%	-	-	-	-	-	-	-
	L75	10857	9935	10073 92,8%	4858 48,9%	624 6,3%	-	-	53 0,5%	62 0,6%	-	-	-	-	-	-	-
LOSHEIM	B76 ERST	10447	9053	9266 88,7%	5082 56,1%	413 4,6%	11 0,1%	-	31 0,3%	40 0,4%	-	-	-	-	-	-	-
	B72 ERST	9453	8498	8850 93,6%	4698 55,3%	371 4,4%	-	-	50 0,6%	52 0,6%	-	-	-	-	-	-	-
	L75	10209	9228	9384 91,9%	5617 60,9%	581 6,3%	-	-	54 0,6%	43 0,5%	-	-	-	-	-	-	-

ENDGÜLTIGE ERGEBNISSE

BUNDESTAGSWAHL IM SAARLAND AM 3. OKTOBER 1976
MIT VERGLEICHSZAHLEN DER BUNDESTAGSWAHL 1972 UND DER LANDTAGSWAHL 1975

GEMEINDE BW-KREIS	WAHL- BER.	ABGEG. ST.		ST	SPD	CDU	F.D.P.	AUD	AVP	DKP	NPD	SONS.
		ST	ST									
MERZIG, STADT	21151	17858	17418	7637	8508	991	36	-	-	137	109	-
		84,4%	97,5%	43,8%	48,8%	5,7%	0,2%	-	-	0,8%	0,6%	-
		19247	17318	8070	8223	710	-	-	-	156	159	-
		92,8%	97,0%	46,6%	47,5%	4,1%	-	-	-	0,9%	0,9%	-
L75	20774	18201	17950	6639	9521	1407	-	-	-	213	170	-
		87,6%	98,6%	37,0%	53,0%	7,8%	-	-	-	1,2%	0,9%	-
		9279	7988	3796	3768	372	10	-	-	28	14	-
		88,0%	97,9%	47,5%	47,2%	4,7%	0,1%	-	0,4%	0,2%	-	
B76 ERST	9279	8161	7988	3796	3768	372	10	-	-	28	14	-
		88,0%	97,9%	47,5%	47,2%	4,7%	0,1%	-	-	0,4%	0,2%	-
		8705	7932	3974	3554	321	-	-	-	49	34	-
		93,9%	97,0%	50,1%	44,8%	4,0%	-	-	0,6%	0,4%	-	
L75	9234	8448	8353	3535	4220	542	-	-	-	25	31	-
		91,5%	98,9%	42,3%	50,5%	6,5%	-	-	-	0,3%	0,4%	-
		4621	3917	1313	2334	237	6	-	-	16	11	-
		87,3%	97,1%	33,5%	59,6%	6,1%	0,2%	-	0,4%	0,3%	-	
B76 ERST	4621	4032	3917	1313	2334	237	6	-	-	16	11	-
		87,3%	97,1%	33,5%	59,6%	6,1%	0,2%	-	-	0,4%	0,3%	-
		4265	3879	1385	2280	174	-	-	-	12	28	-
		94,0%	96,7%	35,7%	58,8%	4,5%	-	-	0,3%	0,7%	-	
B72 ERST	4265	4010	3879	1385	2280	174	-	-	-	12	28	-
		94,0%	96,7%	35,7%	58,8%	4,5%	-	-	-	0,3%	0,7%	-
		4636	4181	1234	2558	342	-	-	-	30	17	-
		91,5%	98,6%	29,5%	61,2%	8,2%	-	-	0,7%	0,4%	-	

MEITLACH

PERL

ENDGÜLTIGE ERGEBNISSE

BUNDESTAGSWAHL IM SAARLAND AM 3. OKTOBER 1976
MIT VERGLEICHSZAHLEN DER BUNDESTAGSWAHL 1972 UND DER LANDTAGSWAHL 1975

GEMEINDE BIM-KREIS	WAHL- BER.	ABGEG. GÜELT		SPD	CDU	F.O.P.	AUD	AVP	DKP	NPD	SONST	
		ST	ST									
WADERN												
B76 ERST	12017	10639 88,5%	10404 97,8%	4305 41,4%	5703 54,8%	312 3,0%	13 0,1%	-	34 0,3%	37 0,4%	-	
B72 ERST	10921	10372 95,0%	10045 96,8%	4275 42,6%	5329 53,1%	339 3,4%	-	-	50 0,5%	52 0,5%	-	
L75	11929	11129 93,3%	11002 98,9%	4347 39,5%	6101 55,5%	454 4,1%	-	-	53 0,5%	47 0,4%	-	
WEISKIRCHEN												
B76 ERST	4467	3932 88,0%	3841 97,7%	1730 45,0%	1908 49,7%	186 4,8%	1 0,0%	-	9 0,2%	7 0,2%	-	
B72 ERST	4063	3794 93,4%	3664 96,6%	1711 46,7%	1739 47,5%	171 4,7%	-	-	17 0,5%	26 0,7%	-	
L75	4367	4058 92,9%	4010 98,8%	1646 41,0%	2038 50,8%	291 7,3%	-	-	20 0,5%	15 0,4%	-	
DILLINGEN, STADT												
B76 ERST	16287	13249 81,3%	13033 98,4%	5668 43,5%	6634 50,9%	588 4,5%	13 0,1%	-	65 0,5%	65 0,5%	-	
B72 ERST	14604	13516 92,5%	13204 97,7%	6111 46,3%	6470 49,0%	442 3,3%	-	-	76 0,6%	105 0,8%	-	
L75	16062	14224 88,6%	14059 98,8%	5285 37,6%	7824 55,7%	750 5,3%	-	-	106 0,8%	94 0,7%	-	

BUNDESTAGSWAHL IM SAARLAND AM 3. OKTOBER 1976
 MIT VERGLEICHSZAHLEN DER BUNDESTAGSWAHL 1972 UND DER LANDTAGSWAHL 1975

ENDGÜLTIGE ERGEBNISSE

G E M E I N D E
 B W - K R E I S

WAHL- BER. ABGEG. ST GUELT ST

AVP DKP NPD SONST

AUD

F. D. P.

CDU

SPD

ST

ABGEG. ST

WAHL- BER.

NALBACH

B76 ERST 6954 6188 89,0% 6072 98,1% 2642 43,5% 3199 52,7% 173 2,8% 8 0,1% - - 27 0,4% 23 0,4% -

B72 ERST 5968 5600 93,8% 5420 96,8% 2486 45,9% 2737 50,5% 133 2,5% - - 33 0,6% 31 0,6% -

L75 6850 6303 92,0% 6217 98,6% 2382 38,3% 3531 56,8% 236 3,8% - - 36 0,6% 32 0,5% -

RENLINGEN

B76 ERST 10132 8640 85,3% 8433 97,6% 3747 44,4% 4275 50,7% 326 3,9% 6 0,1% - 34 0,4% 45 0,5% -

B72 ERST 8866 8249 93,0% 8002 97,0% 3647 45,6% 4023 50,3% 227 2,8% - - 55 0,7% 50 0,6% -

L75 9905 8862 89,5% 8706 98,2% 40,8% 4600 52,8% 442 5,1% - - 57 0,7% 56 0,6% -

SAARLOUIS,STADT

B76 ERST 27873 23329 83,7% 23277 99,8% 11164 48,0% 10916 46,9% 963 4,1% 36 0,2% - 96 0,4% 102 0,4% -

B72 ERST 25204 23168 91,9% 22704 98,0% 51,9% 10066 44,3% 620 2,7% - - 121 0,5% 114 0,5% -

L75 27403 24117 88,0% 23998 99,5% 41,6% 12319 51,3% 1366 5,7% - - 195 0,8% 145 0,6% -

BUNDESTAGSWAHL IM SAARLAND AM 3. OKTOBER 1976
 MIT VERGLEICHZAHLEN DER BUNDESTAGSWAHL 1972 UND DER LANDTAGSWAHL 1975
 ENDSUELTIGE ERGEBNISSE

G E M E I N D E B W - K R E I S	WAHL- BER.	ABGEG. GUELT		SPD	CDU	F. D. P.	AUD	AVP	DKP	NPD	SONS.
		ST	ST								
SAARWELLINGEN	B76 ERST	10482	9230 88,1%	9006 97,6%	4534 50,3%	356 4,0%	24 0,3%	-	35 0,4%	67 0,7%	-
	B72 ERST	9928	9328 94,0%	9019 96,7%	4480 49,7%	317 3,5%	-	-	67 0,7%	102 1,1%	-
	L75	10359	9379 90,5%	9205 98,1%	5038 54,7%	627 6,8%	-	-	77 0,8%	93 1,0%	-
UEBERHERRN	B76 ERST	8046	6837 85,0%	6691 97,9%	3045 45,5%	479 7,2%	8 0,1%	-	47 0,7%	23 0,3%	-
	B72 ERST	7077	6528 92,2%	6354 97,3%	2867 45,1%	295 4,6%	-	-	43 0,7%	39 0,6%	-
	L75	7842	6924 88,3%	6803 98,3%	3350 49,2%	1023 15,0%	-	-	53 0,8%	22 0,3%	-
WALLERFANGEN	B76 ERST	6941	5626 81,1%	5492 97,6%	2513 45,8%	617 11,2%	6 0,1%	-	20 0,4%	25 0,5%	-
	B72 ERST	6169	5751 93,2%	5566 96,8%	2545 45,7%	319 5,7%	-	-	46 0,8%	44 0,8%	-
	L75	6916	6296 91,0%	6209 98,6%	3031 48,8%	883 14,2%	-	-	53 0,9%	55 0,9%	-

MIT VERGLEICHZAHLEN DER BUNDESTAGSWAHL 1972 UND DER LANDTAGSWAHL 1975
 BUNDESTAGSWAHL IM SAARLAND AM 3. OKTOBER 1976
 ENDGÜLTIGE ERGEBNISSE

G E M E I N D E BM-KREIS	WAHL= ABGEG BER.		ST		ST		SPD	CDU	F-D-P	AUD	AVP	DKP	NPD	SOI
	159730	149487	93,6%	146817	63953	73989								
246SAARLOUIS			98,2%	43,6%	50,4%	5,0%	0,2%					0,5%	0,4%	
B76 ERST	154548	144171	93,3%	64862	68179	5411	-	-	-	878	938			
B72 ERST		93,3%	97,3%	46,2%	48,6%	3,9%				0,6%	0,7%			
L75	157343	141636	90,0%	53775	74606	9568	-	-	-	1025	882			
			98,7%	38,5%	53,3%	6,8%				0,7%	0,6%			

ENDGÜLTIGE ERGEBNISSE

BUNDESTAGSWAHL IM SAARLAND AM 3. OKTOBER 1976
MIT VERGLEICHZAHLEN DER BUNDESTAGSWAHL 1972 UND DER LANDTAGSWAHL 1975

G E M E I N D E B M - K R E I S	WAHL- BER.	A B G E G G U E L T		S P D	C D U	F. D. P.	A U D	A V P	D K P	N P D	S O N S T
		S T	S T								
B R I E F W A E H L E R S A N K T W E N D E L	B 76 ERST	12233	12146	4677 38,5%	6928 57,0%	447 3,7%	-	-	63 0,5%	31 0,3%	-
	B 72 ERST	10649	9982	4095 41,0%	5494 55,0%	309 3,1%	-	-	41 0,4%	43 0,4%	-
	L 75	-	-	-	-	-	-	-	-	-	-
E P P E L B O R N	B 76 ERST	13773	11784	4401 37,3%	6752 57,3%	545 4,6%	-	-	32 0,3%	54 0,5%	-
	B 72 ERST	12414	11432	4552 39,8%	6293 55,0%	446 3,9%	-	-	64 0,6%	77 0,7%	-
	L 75	13506	12177	3831 31,5%	7507 61,6%	731 6,0%	-	-	48 0,4%	60 0,5%	-
I L L I N G E N	B 76 ERST	14393	12242	5132 41,9%	6504 53,1%	499 4,1%	-	-	49 0,4%	58 0,5%	-
	B 72 ERST	13160	12088	5390 44,6%	6249 51,7%	314 2,6%	-	-	71 0,6%	64 0,5%	-
	L 75	14216	12831	4813 37,5%	7273 56,7%	615 4,8%	-	-	58 0,5%	72 0,6%	-

BUNDESTAGSWAHL IM SAARLAND AM 3. OKTOBER 1976
 MIT VERGLEICHZAHLEN DER BUNDESTAGSWAHL 1972 UND DER LANDTAGSWAHL 1975

ENDGÜLTIGE ERGEBNISSE

G E M E I N D E BW-KREIS	WAHL- BER.	ABGEG ST		GUELT ST		SPD	CDU	F.D.P.	AUD	AVP	DKP	NPD	SONST
		8021	9619	7901	3580								
MERCHWEILER	B76 ERST	83,4%	98,5%	8068	45,3%	3635	46,4%	7,3%	-	-	30	46	-
											0,4%	0,6%	-
	B72 ERST	91,9%	98,0%	3962	49,1%	45,1%	4,3%	-	-	-	67	58	-
											0,8%	0,7%	-
	L75	84,6%	83,8%	3251	38,8%	4296	51,2%	8,9%	-	-	56	38	-
		88,3%	99,0%	38,8%	8,9%	-	-	-	-	-	0,7%	0,5%	-
OTTWEILER,STADT	B76 ERST	9528	9427	5589	3130	600	-	-	-	-	53	55	-
		84,5%	98,9%	59,3%	33,2%	6,4%	-	-	-	-	0,6%	0,6%	-
	B72 ERST	9457	9287	5703	2854	583	-	-	-	-	80	67	-
		93,6%	98,2%	61,4%	30,7%	6,3%	-	-	-	-	0,9%	0,7%	-
	L75	10009	9901	5510	3386	840	-	-	-	-	84	81	-
		90,0%	98,9%	55,7%	34,2%	8,5%	-	-	-	-	0,8%	0,8%	-
SCHIFFWEILER	B76 ERST	12269	12102	6559	4995	434	-	-	-	-	78	36	-
		85,5%	98,6%	54,2%	41,3%	3,6%	-	-	-	-	0,6%	0,3%	-
	B72 ERST	12526	12304	6797	4948	385	-	-	-	-	118	56	-
		93,8%	98,2%	55,2%	40,2%	3,1%	-	-	-	-	1,0%	0,5%	-
	L75	13199	13063	6495	5841	539	-	-	-	-	140	48	-
		92,0%	99,0%	49,7%	44,7%	4,1%	-	-	-	-	1,1%	0,4%	-

ENDGÜLTIGE ERGEBNISSE

BUNDESTAGSWAHL IM SAARLAND AM 3. OKTOBER 1976
MIT VERGLEICHSZAHLEN DER BUNDESTAGSWAHL 1972 UND DER LANDTAGSWAHL 1975

G E M E I N D E BW-KREIS	WAHL- BER.	ABGEG		GUELT		SPD	CDU	F.D.P.	AUD	AVP	DKP	NPD	SONST
		ST	%	ST	%								
LEBACH	B76 ERST	14051	12407	12327	4512	7201	501	41	72	41	0,3%	0,6%	-
			88,3%	99,4%	36,6%	58,4%	4,1%						
	B72 ERST	12559	11810	11558	4383	6646	349	72	108	72	0,6%	0,9%	-
			94,0%	97,9%	37,9%	57,5%	3,0%						
L75	13685	12473	12370	3787	7780	641	69	93	69	0,6%	0,8%	-	
			91,1%	99,2%	30,6%	62,9%	5,2%						
SCHMELZ	B76 ERST	12380	10679	10464	4607	5408	376	42	31	42	0,4%	0,3%	-
			86,3%	98,0%	44,0%	51,7%	3,6%						
	B72 ERST	11213	10451	10170	4709	4980	319	118	44	118	1,2%	0,4%	-
			93,2%	97,3%	46,3%	49,0%	3,1%						
L75	12306	11234	11086	4127	6384	425	103	47	103	0,9%	0,4%	-	
			91,3%	98,7%	37,2%	57,6%	3,8%						
FREISEN	B76 ERST	6128	5447	5370	2478	2753	87	28	24	28	0,5%	0,4%	-
			88,9%	98,6%	46,1%	51,3%	1,6%						
	B72 ERST	5505	5139	5056	2387	2493	91	53	32	53	1,0%	0,6%	-
			93,4%	98,4%	47,2%	49,3%	1,8%						
L75	6031	5422	5370	2271	2917	108	52	22	52	1,0%	0,4%	-	
			89,9%	99,0%	42,3%	54,3%	2,0%						

BUNDESTAGSWAHL IM SAARLAND AM 3. OKTOBER 1976
 MIT VERGLEICHSAZHALEN DER BUNDESTAGSWAHL 1972 UND DER LANDTAGSWAHL 1975

ENDGUELTIGE ERGEBNISSE

G E M E I N D E
 BW-KREIS

WAHL- ABGEG GUELT
 BER. ST ST

AVP DKP NPD SONST

F.D.P. AUD

SPD

CDU

8078 7247 7101 3024 3858 180

8078 7247 7101 3024 3858 180

8078 7247 7101 3024 3858 180

8078 7247 7101 3024 3858 180

8078 7247 7101 3024 3858 180

8078 7247 7101 3024 3858 180

8078 7247 7101 3024 3858 180

8078 7247 7101 3024 3858 180

GEM E I N D E BW-KREIS	WAHL- BER.	ABGEG ST	GUELT ST	BUNDESTAGSWAHL AM 3. OKTOBER 1976					MIT VERGLEICHSAZHALEN DER BUNDESTAGSWAHL 1972 UND DER LANDTAGSWAHL 1975				
				SPD	CDU	F.D.P.	AUD	AVP	DKP	NPD	SONST		
MARPINGEN	8078	7247	7101	3024	3858	180	-	-	-	18	21	-	
		89,7%	98,0%	42,6%	54,3%	2,5%				0,3%	0,3%		
B76 ERST	8078	7247	7101	3024	3858	180	-	-	-	18	21	-	
		89,7%	98,0%	42,6%	54,3%	2,5%				0,3%	0,3%		
B72 ERST	7197	6947	6781	2949	3629	151	-	-	-	25	27	-	
		96,5%	97,6%	43,5%	53,5%	2,2%				0,4%	0,4%		
L75	7964	7537	7339	2811	4183	296	-	-	-	19	30	-	
		94,6%	97,4%	38,3%	57,0%	4,0%				0,3%	0,4%		

GEM E I N D E BW-KREIS	WAHL- BER.	ABGEG ST	GUELT ST	BUNDESTAGSWAHL AM 3. OKTOBER 1976					MIT VERGLEICHSAZHALEN DER BUNDESTAGSWAHL 1972 UND DER LANDTAGSWAHL 1975				
				SPD	CDU	F.D.P.	AUD	AVP	DKP	NPD	SONST		
NAMBORN	5583	4985	4910	2278	2459	133	-	-	-	24	16	-	
		89,3%	98,5%	46,4%	50,1%	2,7%				0,5%	0,3%		
B76 ERST	5583	4985	4910	2278	2459	133	-	-	-	24	16	-	
		89,3%	98,5%	46,4%	50,1%	2,7%				0,5%	0,3%		
B72 ERST	5004	4759	4674	2230	2278	86	-	-	-	47	33	-	
		95,1%	98,2%	47,7%	48,7%	1,8%				1,0%	0,7%		
L75	5424	5006	4965	2121	2594	181	-	-	-	47	22	-	
		92,3%	99,2%	42,7%	52,2%	3,6%				0,9%	0,4%		

GEM E I N D E BW-KREIS	WAHL- BER.	ABGEG ST	GUELT ST	BUNDESTAGSWAHL AM 3. OKTOBER 1976					MIT VERGLEICHSAZHALEN DER BUNDESTAGSWAHL 1972 UND DER LANDTAGSWAHL 1975				
				SPD	CDU	F.D.P.	AUD	AVP	DKP	NPD	SONST		
NOHFELDEN	7860	7033	6946	3549	3021	297	-	-	-	47	32	-	
		89,5%	98,8%	51,1%	43,5%	4,3%				0,7%	0,5%		
B76 ERST	7860	7033	6946	3549	3021	297	-	-	-	47	32	-	
		89,5%	98,8%	51,1%	43,5%	4,3%				0,7%	0,5%		
B72 ERST	7170	6803	6697	3550	2762	258	-	-	-	83	44	-	
		94,9%	98,4%	53,0%	41,2%	3,9%				1,2%	0,7%		
L75	7721	7268	7208	3435	3211	429	-	-	-	84	49	-	
		94,1%	99,2%	47,7%	44,5%	6,0%				1,2%	0,7%		

BUNDESTAGSWAHL IM SAARLAND AM 3. OKTOBER 1976
 MIT VERGLEICHZAHLEN DER BUNDESTAGSWAHL 1972 UND DER LANDTAGSWAHL 1975

ENDGÜLTIGE ERGEBNISSE

G E M E I N D E BW-KREIS	WAHL- BER.	ABGEG. ST		ST	SPD	CDU	F. D. P.	AUD	AVP	DKP	NPD	SONS
		WAHL=	ST									
NONNWEILER	6469	5766	89,1%	5679	2701	2787	135	-	-	22	34	-
				98,5%	47,6%	49,1%	2,4%			0,4%	0,6%	
	5819	5570	95,7%	5451	2635	2667	104	-	-	20	25	-
				97,9%	48,3%	48,9%	1,9%			0,4%	0,5%	
	6298	5931	94,2%	5857	2580	3036	191	-	-	26	24	-
				98,8%	44,0%	51,8%	3,3%			0,4%	0,4%	
OBERTHAL	4915	4374	89,0%	4327	2179	2049	78	-	-	8	13	-
				98,9%	50,4%	67,4%	1,8%			0,2%	0,3%	
	4425	4246	96,0%	4170	2183	1921	45	-	-	10	11	-
				98,2%	52,4%	46,1%	1,1%			0,2%	0,3%	
	4874	4589	94,2%	4533	2065	2309	125	-	-	23	11	-
				98,8%	45,6%	50,9%	2,8%			0,5%	0,2%	
ST. WENDEL, STADT	20617	17537	85,1%	17334	7648	8874	663	-	-	79	70	-
				98,8%	44,1%	51,2%	3,8%			0,5%	0,4%	
	18397	17264	93,8%	16994	7860	8451	478	-	-	120	85	-
				98,4%	46,3%	49,7%	2,8%			0,7%	0,5%	
	20513	18685	91,1%	18513	7307	9959	1016	-	-	126	105	-
				99,1%	39,5%	53,8%	5,5%			0,7%	0,6%	

ENDGÜLTIGE ERGEBNISSE

BUNDESTAGSWAHL IM SAARLAND AM 3. OKTOBER 1976

MIT VERGLEICHZAHLEN DER BUNDESTAGSWAHL 1972 UND DER LANDTAGSWAHL 1975

G E M E I N D E
 BW-KREIS

WAHL- ABGEG GÜELT
 BER. ST ST

	WAHL- BER.	ABGEG ST	GÜELT ST	SPD	CDU	F. D. P.	AUD	AVP	DKP	NPD	SONST
TROLEY	8714	7852	7709	2682	4790	177	-	-	23	37	-
		90,1%	98,2%	34,8%	62,1%	2,3%			0,3%	0,5%	
B76 ERST											
B72 ERST	7756	7434	7286	2473	4636	103	-	-	30	44	-
		95,8%	98,0%	33,9%	63,6%	1,4%			0,4%	0,6%	
L75	8533	7999	7871	2339	5185	265	-	-	24	58	-
		93,7%	98,4%	29,7%	65,9%	3,4%			0,3%	0,7%	
247SANKT MENDEL	158206	149830	147769	65596	75177	5729	-	-	637	630	-
		94,7%	98,6%	44,4%	50,9%	3,9%			0,4%	0,4%	
B76 ERST											
B72 ERST	153668	144739	141998	65858	69936	4367	-	-	1019	818	-
		94,2%	98,1%	46,4%	49,3%	3,1%			0,7%	0,6%	
L75	156125	143167	141467	56743	75861	7144	-	-	959	760	-
		91,7%	98,8%	40,1%	53,6%	5,0%			0,7%	0,5%	

BUNDESTAGSWAHL IM SAARLAND AM 3. OKTOBER 1976
 MIT VERGLEICHZAHLEN DER BUNDESTAGSWAHL 1972 UND DER LANDTAGSWAHL 1975

ENDGÜLTIGE ERGEBNISSE

G E M E I N D E BW-KREIS	WAHL- BER.	ABGEG. GUELT		SPD	CDU	F. D. P.	AUD	AVP	DKP	NPD	SONST.
		ST	ST								
BRIEFWAHLER HONBURG	B76 ERST	16544	16434	7204 43,8%	7985 48,6%	1041 6,3%	-	-	128 0,8%	76 0,5%	-
	B72 ERST	10801	10736	5246 48,9%	4943 46,0%	430 4,0%	-	-	64 0,6%	53 0,5%	-
	L75	-	-	-	-	-	-	-	-	-	-
NEUNKIRCHEN, ST.	B76 ERST	42469	33985	20067 59,0%	11515 33,9%	1916 5,6%	-	-	369 1,1%	118 0,3%	-
	B72 ERST	38867	35492	22071 62,2%	11231 31,6%	1474 4,2%	-	-	488 1,4%	228 0,6%	-
	L75	42668	37263	19690 53,4%	13455 36,5%	2865 7,8%	-	-	636 1,7%	230 0,6%	-
SPIESEN-ELVERSBERG	B76 ERST	12772	10421	5451 52,3%	4304 41,3%	502 4,8%	-	-	107 1,0%	57 0,5%	-
	B72 ERST	11519	10438	5735 54,9%	4124 39,5%	372 3,6%	-	-	134 1,3%	73 0,7%	-
	L75	12728	11259	5112 45,8%	5031 45,1%	709 6,4%	-	-	234 2,1%	69 0,6%	-

BUNDESTAGSWAHL IM SAARLAND AM 3. OKTOBER 1976
 MIT VERGLEICHZAHLEN DER BUNDESTAGSWAHL 1972 UND DER LANDTAGSWAHL 1975

ENDGÜLTIGE ERGEBNISSE

G E M E I N D E
 BW-KREIS

WAHL- BER. ABGEG ST GUELT ST

SPD CDU F.D.P. AUD AVP DKP NPD SONST

GEMEINDE	WAHL- BER.	ABGEG ST	GUELT ST	SPD	CDU	F.D.P.	AUD	AVP	DKP	NPD	SONST
BEXBACH, STADT	B76 ERST	15308	12963 84,7%	12847 99,1%	6295 49,0%	5617 43,7%	797 6,2%	-	72 0,6%	66 0,5%	-
	B72 ERST	14742	13899 94,3%	13721 98,7%	7295 53,2%	5649 41,2%	617 4,5%	-	74 0,5%	86 0,6%	-
	L75	15208	13790 90,7%	13650 99,0%	5926 43,4%	6349 46,5%	1200 8,8%	-	87 0,6%	88 0,6%	-
BLIESKASTEL, STADT	B76 ERST	16993	14652 86,2%	14457 98,7%	6404 44,3%	7177 49,6%	746 5,2%	-	62 0,4%	68 0,5%	-
	B72 ERST	15284	14368 94,0%	14157 98,5%	6593 46,6%	6902 48,8%	514 3,6%	-	54 0,4%	94 0,7%	-
	L75	16651	15028 90,3%	14820 98,6%	6067 40,9%	7629 51,5%	938 6,3%	-	89 0,6%	97 0,7%	-
GERSHEIM	B76 ERST	4910	4365 88,9%	4281 98,1%	1379 32,2%	2704 63,2%	178 4,2%	-	12 0,3%	8 0,2%	-
	B72 ERST	4415	4230 95,8%	4141 97,9%	1360 32,8%	2609 63,0%	138 3,3%	-	18 0,4%	16 0,4%	-
	L75	4802	4446 92,6%	4366 98,2%	1271 29,1%	2826 64,7%	218 5,0%	-	22 0,5%	29 0,7%	-

BUNDESTAGSWAHL IM SAARLAND AM 3. OKTOBER 1976
 MIT VERGLEICHSZAHLEN DER BUNDESTAGSWAHL 1972 UND DER LANDTAGSWAHL 1975

ENDGÜLTIGE ERGEBNISSE

G E M E I N D E BW-KREIS	WAHL- BER.	ABGEG. GÜELT.		SPD	CDU	F. D. P.	AUD	AVP	DKP	NPD	SONST.
		ST	ST								
HOMBURG, STADT	B76 ERST	29631	24426 82,4%	24178 99,0%	11424 47,2%	10917 45,2%	1551 6,4%	-	89 0,4%	197 0,8%	-
	B72 ERST	26697	24637 92,3%	24309 98,7%	12609 51,9%	10421 42,9%	984 4,0%	-	115 0,5%	180 0,7%	-
	L75	29196	25415 87,0%	25108 98,8%	10968 43,7%	12049 48,0%	1729 6,9%	-	139 0,6%	223 0,9%	-
KIRKEL	B76 ERST	6880	5920 86,0%	5869 99,1%	3393 57,8%	1811 30,9%	616 10,5%	-	30 0,5%	19 0,3%	-
	B72 ERST	6472	6145 94,9%	6064 98,7%	3924 64,7%	1689 27,9%	383 6,3%	-	22 0,4%	46 0,8%	-
	L75	6680	6114 91,5%	6041 98,8%	3310 54,8%	1890 31,3%	770 12,7%	-	28 0,5%	43 0,7%	-
MANDELBACHTAL	B76 ERST	8168	7205 88,2%	7116 98,8%	2777 39,0%	3847 54,1%	431 6,1%	-	25 0,4%	36 0,5%	-
	B72 ERST	7283	6848 94,0%	6698 97,8%	2665 39,8%	3692 55,1%	257 3,8%	-	36 0,5%	48 0,7%	-
	L75	7977	7270 91,1%	7143 98,3%	2485 34,8%	4102 57,4%	470 6,6%	-	40 0,6%	46 0,6%	-

BUNDESTAGSWAHL IM SAARLAND AM 3. OKTOBER 1976
 MIT VERGLEICHZAHLEN DER BUNDESTAGSWAHL 1972 UND DER LANDTAGSWAHL 1975

ENDGÜLTIGE ERGEBNISSE

GEMEINDE BM-KREIS	WAHL- BER.	ABGEG. GÜELT.		SPD	CDU	F.D.P.	AUD	AVP	DKP	NPD	SONST.
		ST	ST								
ST. INGBERT, STADT	B76 ERST	31694	26284 82,9%	26067 99,2%	12026 46,1%	12215 46,9%	1487 5,7%	-	215 0,8%	124 0,5%	-
	B72 ERST	29070	27126 93,3%	26771 98,7%	13281 49,6%	11860 44,3%	1255 4,7%	-	201 0,8%	174 0,6%	-
	L75	31482	27921 88,7%	27616 98,9%	11208 40,6%	13902 50,3%	1958 7,1%	-	394 1,4%	154 0,6%	-
248HOMBURG	B76 ERST	168825	157160 93,1%	155655 99,0%	76420 49,1%	68092 43,7%	9265 6,0%	-	1109 0,7%	769 0,5%	-
	B72 ERST	166090	154626 93,1%	152527 98,6%	80779 53,0%	63120 41,4%	6424 4,2%	-	1206 0,8%	998 0,7%	-
	L75	167392	148506 88,7%	146775 98,8%	66037 45,0%	67233 45,8%	10857 7,4%	-	1669 1,1%	979 0,7%	-

BUNDESTAGSWAHL IM SAARLAND AM 3. OKTOBER 1976
 MIT VERGLEICHSAHLEN DER BUNDESTAGSWAHL 1972 UND DER LANDTAGSWAHL 1975

ENDGUELTIGE ERGEBNISSE

G E M E I N D E B W - K R E I S	WAHL- BER.	ABGEG. GUELT		SPD	CDU	F. D. P.	AUD	AVP	DKP	NPD	SONS.
		ST	ST								
BRIEFWAEHLER	-	77815	77223	31189 40,4%	40341 52,2%	4824 6,2%	65 0,1%	-	516 0,7%	288 0,4%	-
B72 ERST	57150	52856 92,5%	52402 99,1%	23666 45,2%	25731 49,1%	2459 4,7%	-	-	281 0,5%	265 0,5%	-
L75	-	-	-	-	-	-	-	-	-	-	-

S A A R L A N D	B76 ERST	811322	753786 92,9%	743954 98,7%	347668 46,7%	345938 46,5%	41883 5,6%	423 0,1%	-	4499 0,6%	3543 0,5%	-
	B72 ERST	797605	740910 92,9%	727871 98,2%	367397 50,5%	320287 44,0%	29311 4,0%	-	5658 0,8%	5218 0,7%	-	
	L75	803669	714039 88,8%	706238 98,9%	295406 41,8%	347094 49,1%	52100 7,4%	-	6864 1,0%	4774 0,7%	-	

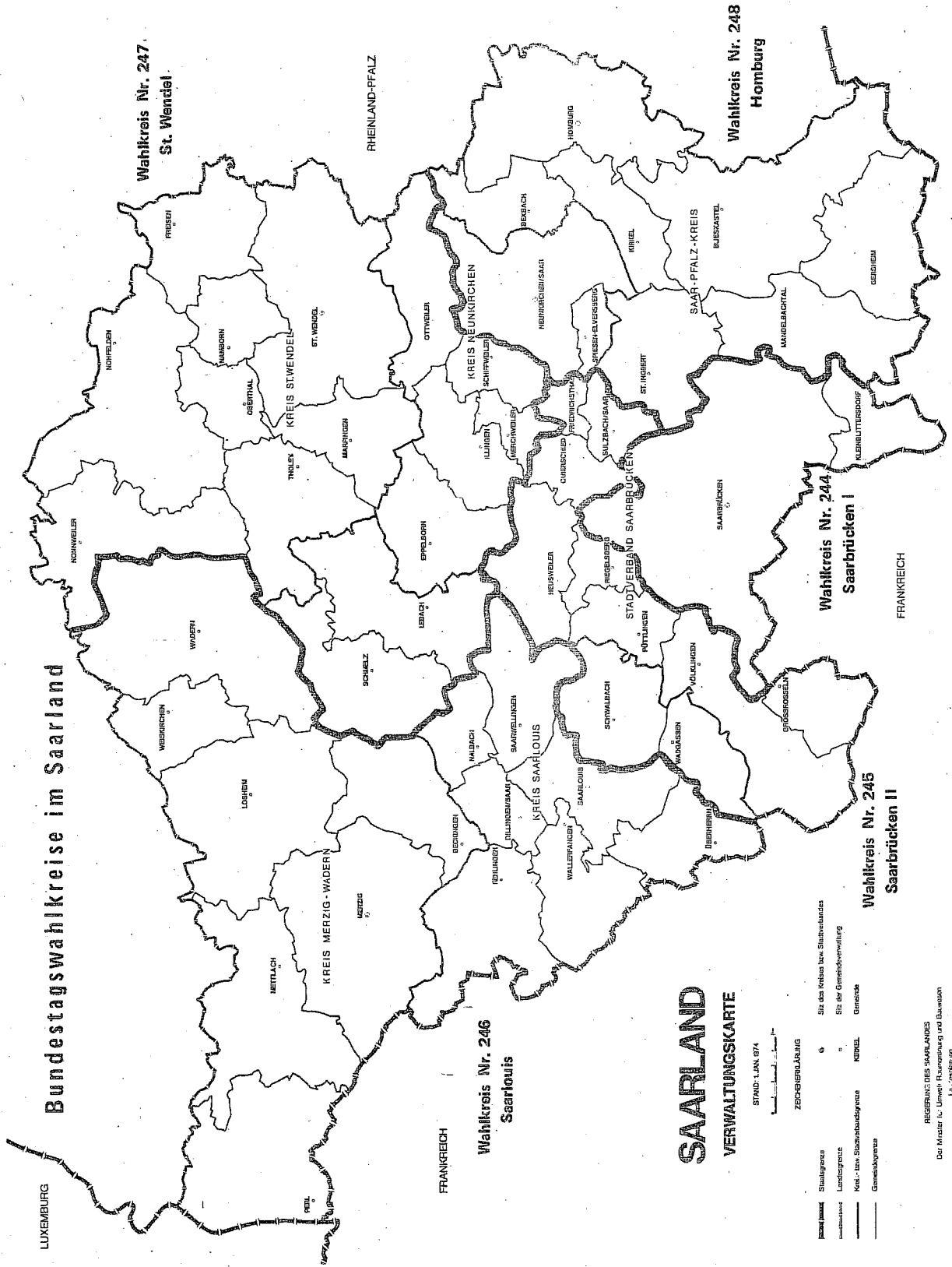
9. Saarländergebnis

— Bundestagswahl 1976, 1972, 1969 —

	Einheit	Jahr	Wahl- berechtigte	Abgegebene Stimmen	Gültige Stimmen	Zweitstimmen							
						SPD	CDU	F.D.P.	AUD	AVP	DKP	NPD	Sonstige ¹⁾
Saarland ohne Briefwahl	Anzahl	1976	729 947	675 971 92,9	668 945 99,0	313 505 46,9	304 514 45,5	43 809 6,5	410 0,1	138 0,0	3 562 0,5	3 007 0,4	-
	%	1972	740 455	688 054 92,9	677 451 98,5	328 131 48,3	291 331 43,0	47 235 7,0	-	-	4 853 0,7	5 375 0,8	526 0,1
	%	1969	679 102	603 318 88,8	584 956 97,0	235 858 40,3	267 552 45,8	37 917 6,5	-	-	-	34 262 5,9	9 267 1,5
Briefwahl	Anzahl	1976	81 375	77 815 95,6	77 370 99,4	30 682 39,7	40 336 52,1	5 490 7,1	81 0,1	45 0,1	492 0,6	244 0,3	-
	%	1972	57 150	52 856 92,5	52 461 99,3	21 670 41,3	25 624 48,8	4 527 8,6	-	-	305 0,6	274 0,5	61 0,1
	%	1969	54 994	50 564 91,9	49 929 98,7	17 627 35,3	25 334 50,7	4 337 8,7	-	-	-	1 842 3,7	789 1,6
Insgesamt	Anzahl	1976	811 322	753 786 92,9	746 315 99,0	344 187 46,1	344 850 46,2	49 299 6,6	491 0,1	183 0,0	4 054 0,5	3 251 0,4	-
	%	1972	797 605	740 910 92,9	729 912 98,5	349 801 47,9	316 955 43,4	51 762 7,1	-	-	5 158 0,7	5 649 0,8	587 0,1
	%	1969	734 096	653 882 89,1	634 885 97,1	253 485 39,9	292 986 46,1	42 254 6,7	-	-	-	36 104 5,7	10 056 1,6

1) 1972: EFP. - 1969: ADF, Zentrum, EP.

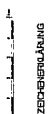
ANHANG



Bundestagswahlkreise im Saarland

**SAARLAND
VERWALTUNGSKARTE**

STAND: JAN. 87A



- Kreisgrenze
- Landesgrenze
- Kreis- bzw. Staatsbezugszone
- Gemeindegrenze
- Sitz des Kreises bzw. Staatsbezugs
- Sitz der Gemeindeverwaltung
- Kreis- bzw. Staatsbezugszone
- Gemeinde

REGIERUNG DES SAARLANDES
 Das Minister für Umwelt, Raumordnung und Bauwesen
 Lt. - Zeichnung

Wahlkreis Nr. 246
 Saarlouis

Wahlkreis Nr. 244
 Saarbrücken I

Wahlkreis Nr. 245
 Saarbrücken II

Wahlkreis Nr. 247
 St. Wendel

Wahlkreis Nr. 248
 Homburg

Die gewählten Bundestagsabgeordneten im Saarland

1. Gewählte Wahlkreisbewerber

Wahlkreis	1976	1972	1969
244 Saarbrücken I	Hans-Joachim Hoffmann Dipl.-Ökonom Saarbrücken SPD	Dr. Günter Slotta Professor Saarbrücken SPD	Dr. Günter Slotta Professor Saarbrücken SPD
245 Saarbrücken II	Alwin Brück Redakteur u. parlamentarischer Staatssekretär Heusweiler-Holz, SPD	Alwin Brück Redakteur Holz SPD	Heinrich Draeger Dipl.-Ingenieur Völklingen CDU
246 Saarlouis	Hans Werner Müller Masch.Baumeister und Dipl.-Handelslehrer Wadern-Nunkirchen, CDU	Josef Schmitt Kaufmann Lockweiler CDU	Josef Schmitt Kaufmann Lockweiler CDU
247 St. Wendel (1972 u. 1969 Ottweiler)	Werner Zeyer Landrat a.D. St. Wendel CDU	Werner Zeyer Landrat St. Wendel CDU	Leo Gottesleben Schulrat a.D. St. Wendel CDU
248 Homburg (1972 u. 1969 St. Ingbert)	Werner Wilhelm Stadtoberinspektor a.D. Neunkirchen SPD	Werner Wilhelm Stadtoberinspektor a.D. Neunkirchen SPD	Werner Wilhelm Stadtoberinspektor a.D. Neunkirchen SPD

2. Gewählte Landeslistenbewerber

1976	1972	1969
<p>Sozialdemokratische Partei Deutschlands - S P D</p> <p>Helwin Peter Gewerkschaftssekretär Oberthal</p> <p>Christlich-Demokratische Union Deutschlands - C D U</p> <p>1) Franz Josef Conrad Schlosser Riegelsberg</p> <p>2) Doris Pack Lehrerin und Hausfrau Saarbrücken - Bübingen</p>	<p>Christlich-Demokratische Union Deutschlands - C D U</p> <p>1) Dr. Franz Josef Röder, Ministerpräsident Mandat nicht angenommen</p> <p>Listennachfolger: Kurt Thürk Richter am Obergericht, Saarbrücken</p> <p>2) Werner Ferrang Gewerkschaftssekretär Neunkirchen-Kohlhof</p> <p>Sozialdemokratische Partei Deutschlands - S P D</p> <p>1) Alwin Kulawig Optiker, Saarlouis</p>	<p>Christlich-Demokratische Union Deutschlands - C D U</p> <p>1) Dr. Franz Josef Röder Ministerpräsident Mandat nicht angenommen</p> <p>Listennachfolger: Franz Lorenz von Thadden Chefredakteur, Saarbrücken</p> <p>Sozialdemokratische Partei Deutschlands - S P D</p> <p>1) Alwin Kulawig Optiker, Saarlouis</p> <p>2) Alwin Brück Journalist, Holz</p>

Anzahl der saarländischen Bundestagsabgeordneten

Jahr	Wahlkreisbewerber	Landeslistenbewerber	Insgesamt
1976	5	3	8
1972	5	3	8
1969	5	3	8
1965	5	3	8
1961	5	4	9

Wahlkreis	Wohnbevölkerung										Deutsche Bevölkerung 30.9.1973
	Ge- meinden ¹⁾ an 1.1.1976	Fläche	17.5.1939	13.9.1950	6.6.1961	27.5.1970					
			insgesamt					männlich	weiblich	Deutsche	
Name	Anzahl	km ²	1 000								
	1	2	3	4	5	6	7	8	9	10	11
244 Saarbrücken I	2	174	.	201,0	225,7	225,3	105,5	119,8	216,4	8,9	208,4
245 Saarbrücken II	10	303	.	203,1	220,8	226,7	108,0	118,7	221,6	5,1	214,3
246 Saarlouis	14	824	.	176,0	203,3	220,2	104,8	115,4	214,4	5,8	215,2
247 St. Wendel	15	759	.	182,7	202,4	214,6	103,2	111,4	212,4	2,1	210,4
248 Homburg	9	507	.	192,6	220,4	232,9	111,0	121,9	227,1	5,8	223,4
Land insgesamt	50	2 568	909,6	955,4	1 072,6	1 119,7	532,5	587,2	1 092,0	27,8	1 071,7

- 1) Einschl. bewohnte gemeindefreie Grundstücke
 2) Bezogen auf die Wohnbevölkerung insgesamt

Wahl- kreis	nach dem Alter am 31. 12. 1976										mit Schulabschluß				
	von ... bis ... Jahren										darunter höchster Abschluß				
	18	21	25	30	35	40	45	50	60	70 und mehr	ins- gesamt	Mitt- lere Reife	Abitur	In- genieur- bzw. Hoch- schule	
Nr.	% 1)										1 000	% 1)	% 2)		
	26	27	28	29	30	31	32	33	34	35	36	37	38	39	40
244	4,3	5,5	7,6	6,0	7,8	6,5	6,6	12,0	12,2	15,3	165,5	73,5	7,3	1,6	5,7
245	5,1	6,2	6,9	5,2	7,9	7,1	6,9	11,8	11,1	13,1	163,7	72,2	3,5	0,6	3,1
246	5,4	6,8	6,5	4,7	7,8	7,0	6,7	11,3	11,0	12,5	154,7	70,2	3,2	0,7	2,8
247	5,5	6,7	6,7	4,8	7,6	6,9	6,6	11,5	11,0	12,3	150,2	70,0	2,6	0,5	2,4
248	5,0	6,1	6,6	5,3	7,8	6,9	6,7	11,8	11,4	13,8	167,1	71,7	3,9	0,8	3,7
244 248	5,0	6,3	6,9	5,2	7,8	6,9	6,7	11,7	11,3	13,4	801,3	71,6	4,1	0,8	3,6

- 1) Bezogen auf die Wohnbevölkerung insgesamt
 2) Bezogen auf den Schulabschluß insgesamt

Wahl- kreis	Erwerbstätige an 27.5.1970														
	insgesamt	darunter Ausländer		nach Wirtschaftsbereichen								nach der Stellung im Beruf			
		1 000	% 1)	Land- und Forst- wirtschaft, Tierhal- tung und Fischerei		Produzierendes Gewerbe		Handel und Verkehr		Sonstige Wirtschaftsbereiche (Dienstleistungen)		Selbständige		Mithelfende Familien- angehörige	
Nr.	59	60	61	62	63	64	65	66	67	68	69	70	71	72	73
244	86,9	4,4	5,1	0,6	0,7	33,5	38,5	22,7	26,1	30,1	34,6	6,7	7,7	2,0	2,2
245	81,2	2,5	3,1	0,8	1,0	45,7	56,3	16,3	20,0	18,4	22,6	5,5	6,7	1,9	2,4
246	79,3	2,9	3,6	3,7	4,7	45,4	57,2	12,7	16,1	17,4	22,0	6,7	8,5	3,7	4,7
247	74,2	1,2	1,6	2,5	3,3	40,0	53,9	13,8	18,6	17,9	24,1	5,7	7,6	3,0	4,0
248	84,6	3,1	3,6	1,9	2,3	44,4	52,5	15,5	18,3	22,7	26,9	6,2	7,3	2,8	3,3
244 248	406,2	14,1	3,5	9,6	2,4	209,0	51,4	81,1	20,0	106,6	26,2	30,7	7,6	13,3	3,3

- 1) Bezogen auf die Erwerbstätigen insgesamt

Quelle: Stat. Bundesamt, Wiesbaden, Fachserie A: Bevölkerung und Kultur, Reihe 8
 "Strukturdaten für die Bundestagswahlkreise 1976", Heft 2

Bundestagswahlkreise 1976

Zu- (+) bzw. Abnahme (-) der deutschen Bevölkerung 1970 bis 1973		Privathaushalte					Religionszugehörigkeit				Familienstand				Wahlkreis
		am 27.5.1970										Nr.			
		insgesamt		darunter mit Telefonanschluß		Durchschnittl. Haushaltsgröße	Evangelische		Katholiken		ledig		verheiratet	verwitwet	
1 000	%	1 000		%	Anzahl	1 000	% 2)	1 000	% 2)						
12	13	14	15	16	17	18	19	20	21	22	23	24	25		
- 8,0	- 3,7	87,4	27,8	31,8	2,6	88,7	39,3	127,9	56,7	38,8	49,6	9,3	2,2	244	
- 7,3	- 3,3	79,7	13,8	17,4	2,9	47,3	20,8	175,4	77,4	39,4	51,1	8,4	1,1	245	
+ 0,8	+ 0,4	70,0	12,0	17,2	3,2	13,8	6,3	203,4	92,4	43,5	47,9	7,8	0,9	246	
- 2,0	- 1,0	69,2	11,6	16,7	3,1	38,9	18,1	173,6	80,9	42,5	49,1	7,7	0,7	247	
- 3,7	- 1,6	82,8	15,2	18,4	2,8	81,7	35,1	145,7	62,6	39,8	50,5	8,5	1,2	248	
- 20,3	- 9,2	389,2	80,4	20,7	2,8	270,3	24,2	826,0	73,8	40,8	49,6	8,4	1,2	244 248	

am 27.5.1970																		Wahlkreis
mit überwiegender Lebensunterhalt des Ernährers aus																		
Erwerbstätigkeit												Arbeitslosengeld/-hilfe	Rente und dergleichen	Ernährerangaben unbekannt				
insgesamt	davon in Wirtschaftsabteilung																	
	Land- und Forstwirtschaft	Energie-wirtschaft, Wasser-versorgung, Bergbau	Verarbeitendes Gewerbe (ohne Bau-gewerbe)	Baugewerbe	Handel	Verkehr, Nachrichten-übermittlung	Kredit-institute, versicherungs-gewerbe	Dienst-teil-stungen	Organe ohne Erwerbs-charakter, Private Haus-halle	Gebiets-körper-schaften, Sozial-versiche-rung								
1 000	% 1)											1 000	% 1)	1 000	% 1)	1 000	% 1)	Nr.
41	42	43	44	45	46	47	48	49	50	51	52	53	54	55	56	57	58	
166,4	73,9	0,4	4,6	22,6	5,5	11,0	7,1	2,6	11,1	0,9	8,1	1,1	0,5	54,0	24,0	3,8	1,7	244
170,7	75,3	0,6	14,1	29,8	5,2	7,6	4,4	1,6	6,2	0,5	5,4	0,9	0,4	54,3	24,0	0,8	0,4	245
168,9	76,7	2,2	4,6	37,7	7,6	6,1	4,3	1,3	6,3	0,5	6,2	0,5	0,2	50,1	22,7	0,7	0,3	246
161,7	75,4	1,6	12,7	27,4	6,2	5,6	6,5	1,4	5,6	0,6	7,9	0,8	0,4	50,9	23,7	1,2	0,5	247
174,9	75,1	1,2	5,8	32,7	5,9	7,0	5,2	1,4	8,4	0,5	7,0	1,0	0,4	55,3	23,7	1,6	0,7	248
842,6	75,3	1,2	8,3	30,0	6,1	7,5	5,5	1,7	7,6	0,6	6,9	4,4	0,4	264,6	23,7	8,1	0,7	244 248

Erwerbstätige am 27.5.1970						Arbeitsstätten				Tätige Personen in Arbeitsstätten			Wahlkreis
nach der Stellung im Beruf						am 27.5.1970							
Beamte		Angestellte einschl. kaufmännisch Auszubildende		Arbeiter einschl. gewerblich Auszubildende		insgesamt	Einzig-nieder-lassungen	Haupt-nieder-lassungen	Zweig-nieder-lassungen	insgesamt	weiblich		
1 000	% 1)	1 000	% 1)	1 000	% 1)	Anzahl				1 000	%		Nr.
74	75	76	77	78	79	80	81	82	83	84	85	86	
8,9	10,2	34,6	39,8	34,8	40,0	9 983	7 418	435	1 397	140,9	44,0	31,2	244
5,9	7,3	25,8	31,8	42,1	51,8	7 804	6 414	234	718	76,0	19,5	25,6	245
5,9	7,5	20,9	26,4	42,0	53,0	8 481	6 735	258	805	74,2	23,2	31,3	246
7,2	9,7	18,0	24,3	40,3	54,4	8 024	6 585	182	662	47,9	16,7	34,9	247
7,7	9,1	26,5	31,3	41,4	49,0	8 895	7 138	260	828	85,9	25,5	29,7	248
35,6	8,8	125,9	31,0	200,5	49,4	43 187	34 290	1 369	4 410	424,8	128,8	30,3	244 248

Tabelle 1: Zugelassene Landeslisten 1976 nach Parteien

Partei	Landeslisten	Bewerber		
		insgesamt	männlich	weiblich
SPD	10	629	565	64
CDU	9	545	469	76
CSU	1	73	66	7
F.D.P.	10	333	299	34
Sonstige	65	1 120	886	234
davon:				
AUD	7	115	63	52
AVP	6	132	115	17
C.B.V.	1	20	19	1
DKP	10	321	240	81
EAP	8	76	44	32
5%-BLOCK	1	6	2	4
GIM	3	18	17	1
KPD	9	48	42	6
KBW	8	67	56	11
NPD	10	274	252	22
UAP	1	37	31	6
VL	1	6	5	1
Insgesamt	95	2 700	2 285	415
dagegen: 1972	61	2 284	2 013	271

Tabelle 2: Zugelassene Kreiswahlvorschläge 1976 nach Parteien

Partei	Bewerber		
	insgesamt	männlich	weiblich
SPD	248	236	12
CDU	204	192	12
CSU	44	44	—
F.D.P.	248	225	23
Sonstige	796	702	94
davon:			
AUD	57	39	18
AVP	26	24	2
C.B.V.	3	3	—
DKP	248	231	17
EAP	43	23	20
5%-BLOCK	5	3	2
GIM	12	12	—
KPD	37	33	4
KBW	87	74	13
NPD	245	231	14
RFP	4	3	1
UAP	8	8	—
VL	4	4	—
Wählergruppen	17	14	3
Insgesamt	1 540	1 399	141
dagegen: 1972	1 287	1 222	65

Tabelle 3: Kandidaturen und Kandidaten bei den Bundestagswahlen seit 1965

Wahljahr	Kandidaturen			Kandidaten			
	auf Landesliste	im Wahlkreis	insgesamt	darunter Doppelkandidaturen	insgesamt	männlich	weiblich
1965	2 017	1 433	3 450	965	2 485	2 245	240
1969	2 243	1 406	3 649	1 015	2 634	2 385	249
1972	2 284	1 287	3 571	817	2 754	2 462	292
1976	2 700	1 540	4 240	996	3 244	2 794	450

Tabelle 4: Wahlbeteiligung in den Ländern bei den Bundestagswahlen 1969, 1972 und 1976

Land	Von 100 Wahlberechtigten haben gewählt		
	1969	1972	1976
Schleswig-Holstein	86,0	90,5	90,6
Hamburg	87,6	92,2	91,1
Niedersachsen	87,5	91,4	91,4
Bremen	86,3	91,0	90,0
Nordrhein-Westfalen	87,3	91,8	91,3
Hessen	88,2	91,7	91,9
Rheinland-Pfalz	87,0	91,6	91,5
Baden-Württemberg	85,1	90,2	89,1
Bayern	85,2	89,8	89,6
Saarland	89,1	92,9	92,9
Bundesgebiet ohne Berlin	86,7	91,1	90,7

Tabelle 5: Ungültige Stimmen

Wahljahr	Ungültige			
	Erststimmen		Zweitstimmen	
	Anzahl	%	Anzahl	%
1953 ¹⁾	959 790	3,4	928 278	3,3
1957	916 680	3,0	1 167 466	3,8
1961	845 158	2,6	1 298 723	4,0
1965	979 158	2,9	795 765	2,4
1969	809 548	2,4	557 040	1,7
1972	457 810	1,2	301 839	0,8
1976	470 109	1,2	343 253	0,9

¹⁾ Ohne Saarland.

Tabelle 6: Wahlkreissitze nach der Parteizugehörigkeit der Gewählten

Wahljahr	Wahlkreissitze					
	insgesamt	davon nach der Parteizugehörigkeit der Gewählten				
	SPD	CDU	CSU	F.D.P.	Sonstige	
1949	242	96	91	24	12	19 ¹⁾
1953	242	45	130	42	14	11 ²⁾
1957	247	46	147	47	1	6 ³⁾
1961	247	91	114	42	—	—
1965	248	94	118	36	—	—
1969	248	127	87	34	—	—
1972	248	152	65	31	—	—
1976	248	114	94	40	—	—

¹⁾ Davon BP: 11, DP: 5, Wählergruppen: 3. — ²⁾ Davon DP: 10, Zentrum: 1. — ³⁾ DP.

Schaubild 1

WAHLKREISE NACH DER PARTEIZUGEHÖRIGKEIT DER WAHLKREISSIEGER
BEI DER BUNDESTAGSWAHL 1976

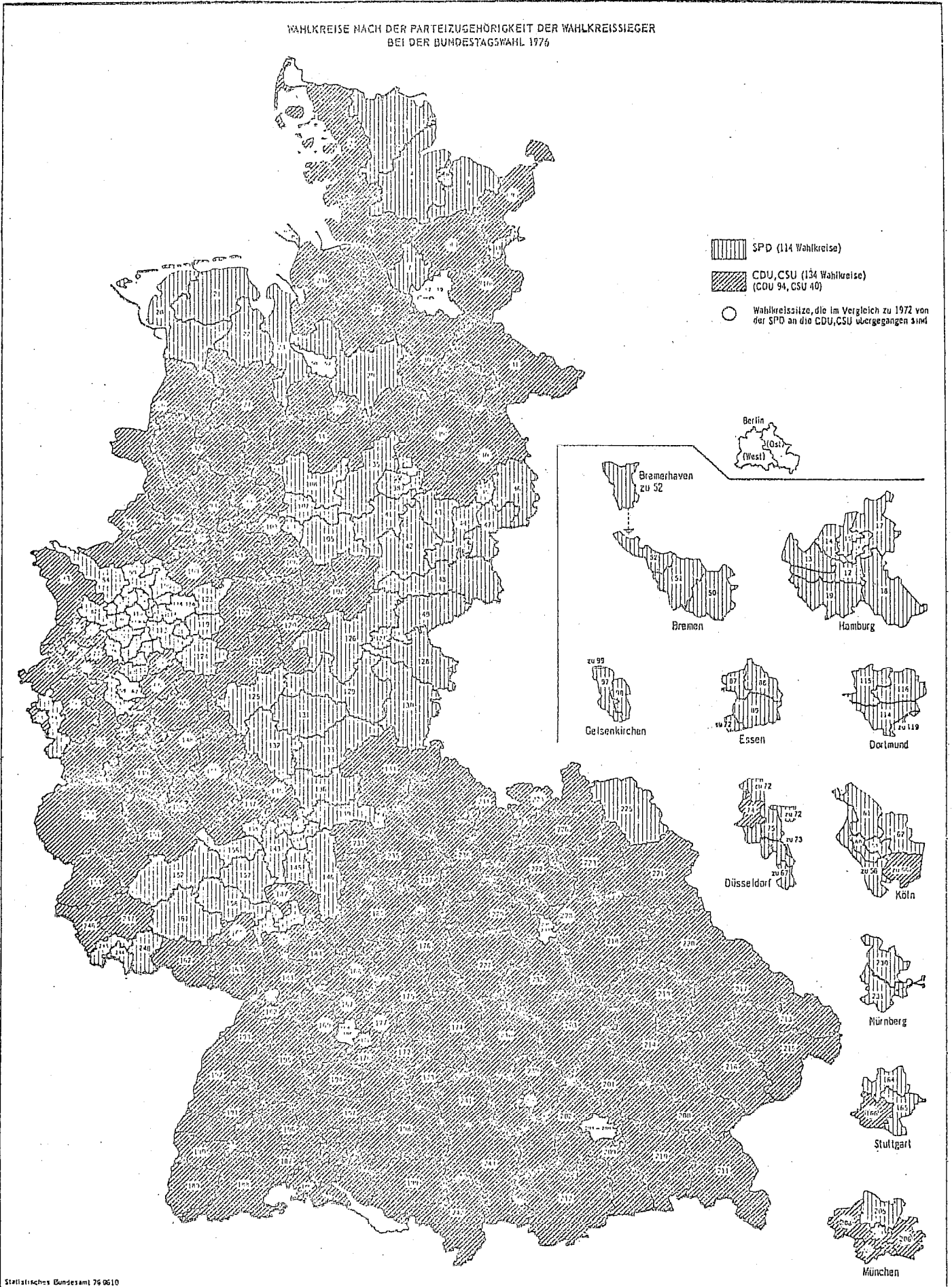


Schaubild 2

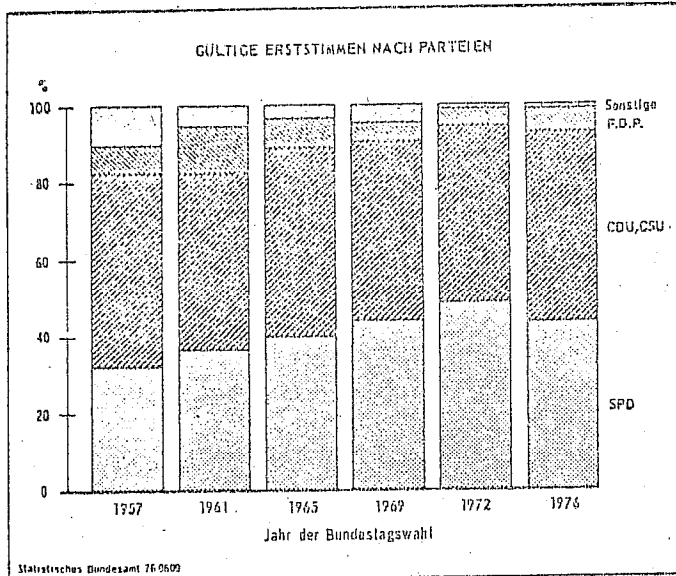


Schaubild 3

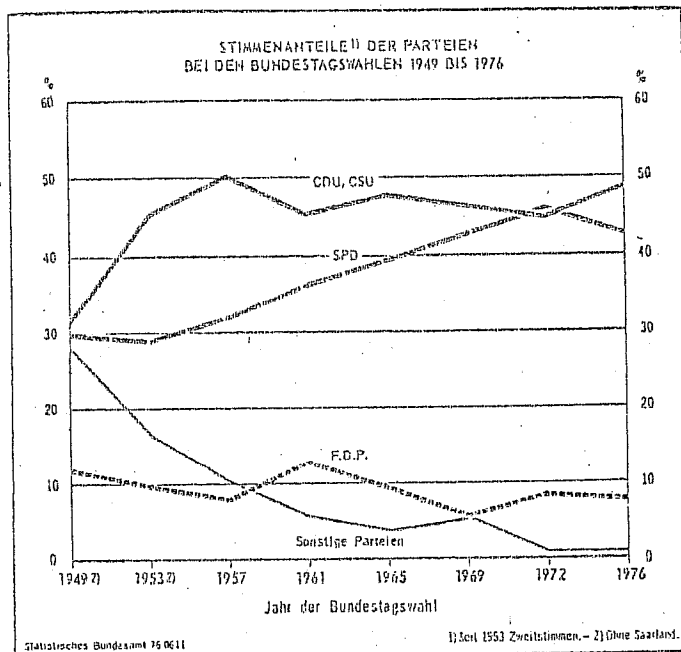


Tabelle 7: Stimmabgabe bei den Bundestags- und Landtagswahlen seit 1972
Prozent

Land	Bundestagswahl ... ¹⁾ (BW ...) Landtagswahl ... (LW ...)	Anteil der Zweitstimmen bzw. Stimmen für (die)					
		SPD	CDU/CSU ²⁾	F.D.P.	Sonstige	darunter	
						NPD	DKP
Schleswig-Holstein ..	BW 72	48,6	42,0	8,6	0,8	0,5	0,2
	LW 75	40,1	50,4	7,1	2,4	0,5	0,4
	BW 76	46,4	44,1	8,8	0,7	0,3	0,2
Hamburg	BW 72	54,4	33,3	11,2	1,0	0,4	0,6
	LW 74	44,9	40,6	10,9	3,6	0,8	2,2
	BW 76	52,6	35,9	10,2	1,4	0,2	0,8
Niedersachsen	BW 72	48,1	42,7	8,5	0,7	0,5	0,2
	LW 74	43,1	48,8	7,0	1,0	0,6	0,4
	BW 76	45,7	45,7	7,9	0,7	0,3	0,2
Bremen	BW 72	58,1	29,6	11,1	1,2	0,5	0,7
	LW 75	48,7	33,8	13,0	4,5	1,1	2,1
	BW 76	54,0	32,5	11,8	1,6	0,3	0,8
Nordrhein-Westfalen	BW 72	50,4	41,0	7,8	0,8	0,3	0,3
	LW 75	45,1	47,1	6,7	1,1	0,4	0,5
	BW 76	46,9	44,5	7,8	0,8	0,2	0,3
Hessen	BW 72	48,5	40,3	10,2	1,0	0,6	0,4
	LW 74	43,2	47,3	7,4	2,1	1,0	0,9
	BW 76	45,7	44,8	8,5	1,0	0,5	0,4
Rheinland-Pfalz	BW 72	44,9	45,9	8,1	1,1	0,8	0,3
	LW 75	38,5	53,9	5,6	1,9	1,1	0,5
	BW 76	41,7	49,9	7,6	0,9	0,4	0,3
Baden-Württemberg	BW 72	38,9	49,8	10,2	1,1	0,8	0,2
	LW 76	33,3	56,7	7,8	2,2	0,9	0,4
	BW 76	36,6	53,3	9,1	1,0	0,4	0,2
Bayern	BW 72	37,8	55,1	6,1	1,0	0,7	0,2
	LW 74	30,2	62,1	5,2	2,5	1,1	0,4
	BW 76	32,8	60,0	6,2	1,0	0,4	0,2
Saarland	BW 72	47,9	43,4	7,1	1,6	0,8	0,7
	LW 75	41,8	49,1	7,4	1,6	0,7	1,0
	BW 76	46,1	46,2	6,6	1,1	0,4	0,5
Bundesgebiet ohne Berlin	BW 72	45,8	44,9 ³⁾	8,4	0,9	0,5	0,3
	BW 76	42,6	48,6 ⁴⁾	7,9	0,9	0,3	0,3

¹⁾ Bundestagswahlen Zweitstimmen. - ²⁾ CSU nur in Bayern. - ³⁾ Davon: CDU 35,2%, CSU 9,7%. - ⁴⁾ Davon: CDU 38,0%, CSU 10,6%.

Schaubild 4

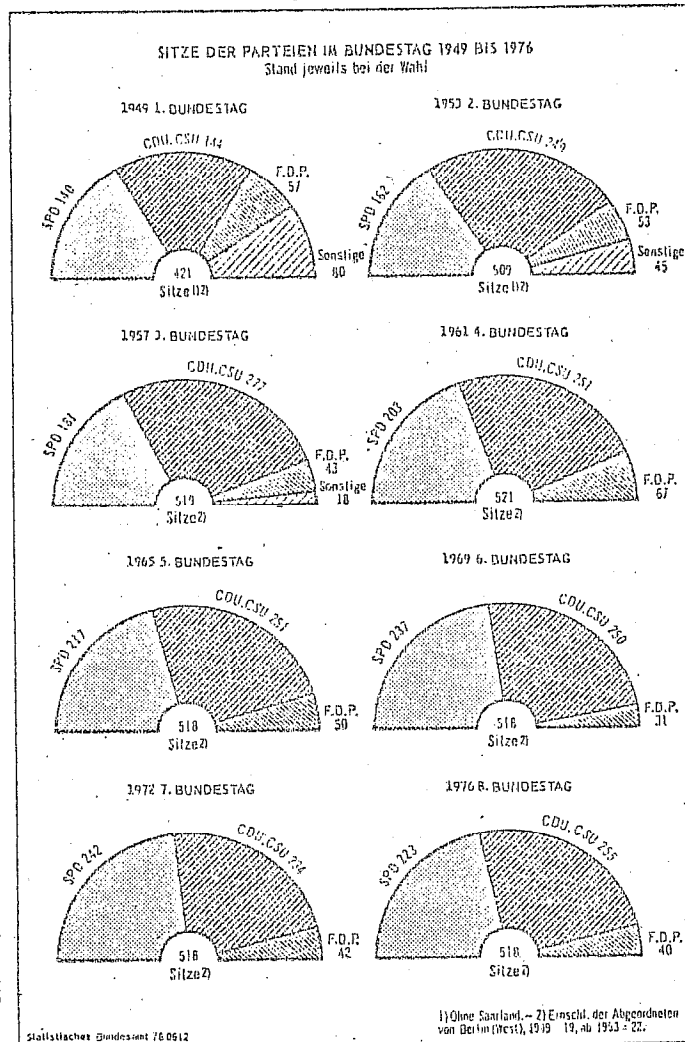


Tabelle 1: Wahlberechtigte und Wähler mit Wahrschein

Wahljahr	Von 100		
	Wahlberechtigten erhielten einen Wahrschein	Wählern	
		insgesamt wählten mit Wahrschein	mit Wahrschein waren Briefwähler
1957.....	5,4	5,7	87,3
1961.....	5,9	6,3	91,9
1965.....	7,1	7,7	95,2
1969.....	6,8	7,4	95,8
1972.....	7,1	7,4	97,1
1976.....	10,4	10,9	98,6

Tabelle 2: Briefwähler unter den Wählern insgesamt

Wahljahr	Wähler		
	insgesamt	darunter Briefwähler	
		Anzahl	%
1957.....	31 072 894	1 537 094	4,9
1961.....	32 849 634	1 891 604	5,8
1965.....	33 416 207	2 443 935	7,3
1969.....	33 523 064	2 381 860	7,1
1972.....	37 761 589	2 722 424	7,2
1976.....	38 165 753	4 099 212	10,7

Tabelle 5: Wahlbeteiligung der Wahrscheinwähler

Wahljahr	Von 100 Wahlberechtigten		
	insgesamt	Wahrschein	
		ohne	mit
haben gewählt			
1957.....	87,8	87,5	91,9
1961.....	87,7	87,4	93,8
1965.....	86,8	86,2	93,7
1969.....	86,7	86,1	93,9
1972.....	91,1	90,8	95,0
1976.....	90,7	90,2	95,2

Tabelle 6: Ungültige Stimmen der Briefwähler

Wahljahr	Von 100		
	Briefwählern	übrigen Wählern	Wählern insgesamt
haben ungültig gewählt			
Erststimme			
1957.....	1,6	3,0	3,0
1961.....	0,8	2,7	2,6
1965.....	0,9	3,1	2,9
1969.....	0,9	2,5	2,4
1972.....	0,7	1,3	1,2
1976.....	0,7	1,3	1,2
Zweitstimme			
1957.....	1,7	3,9	3,8
1961.....	1,3	4,1	4,0
1965.....	0,7	2,5	2,4
1969.....	0,6	1,7	1,7
1972.....	0,5	0,8	0,8
1976.....	0,4	1,0	0,9

Tabelle 7: Gültige Stimmen der Briefwähler nach Parteien

Partei	Wahljahr	Von 100 Zweitstimmen			
		für nebenstehende Parteien wurden mit Wahlbrief abgegeben	der		
			Briefwähler	übrigen Wähler	Wähler insgesamt
enthielten auf nebenstehende Parteien					
SPD	1957	3,3	21,0	32,3	31,8
	1961	4,4	27,1	36,8	36,2
	1965	6,1	32,0	39,0	39,3
	1969	6,4	38,2	43,0	42,7
	1972	6,3	39,6	46,3	45,2
	1976	9,4	36,9	43,2	42,6
CDU	1957	6,3	49,3	39,2	39,7
	1961	7,0	42,3	35,4	35,8
	1965	8,5	43,3	37,5	38,0
	1969	7,7	39,1	36,4	36,6
	1972	7,5	36,7	35,1	35,2
	1976	12,0	42,1	37,5	38,0
CSU	1957	5,3	11,0	10,4	10,5
	1961	6,1	9,8	9,5	9,6
	1965	7,2	9,3	9,6	9,6
	1969	7,2	9,5	9,4	9,5
	1972	8,7	11,6	9,5	9,7
	1976	11,1	10,9	10,6	10,6
F.D.P.	1957	6,3	9,7	7,6	7,7
	1961	7,5	16,2	12,6	12,8
	1965	9,0	11,5	9,3	9,5
	1969	10,3	8,3	5,6	5,8
	1972	9,6	11,1	8,1	8,4
	1976	12,2	8,9	7,8	7,9
Sonstige ...	1957	4,4	9,0	10,4	10,3
	1961	7,4	4,7	5,8	5,7
	1965	8,0	3,9	3,6	3,6
	1969	6,5	4,8	5,5	5,5
	1972	7,3	0,9	0,9	0,9
	1976	13,9	1,1	0,9	0,9

Veröffentlichungen des Statistischen Amtes des Saarlandes

Statistisches Handbuch für das Saarland

1. Ausgabe 1950
2. Ausgabe 1952
3. Ausgabe 1955
4. Ausgabe 1958
5. Ausgabe 1963
6. Ausgabe 1976

vergriffen
Preis 20,- DM
Preis 20,- DM
vergriffen
Preis 30,- DM
Preis 35,- DM

Statistisches Taschenbuch für das Saarland

1. Ausgabe 1959
2. Ausgabe 1961

Preis 2,75 DM
vergriffen

Handbuch Steuern und Finanzen

1. Ausgabe 1970
2. Ausgabe 1971
3. Ausgabe 1972
4. Ausgabe 1973

Preis 8,- DM
Preis 10,- DM
Preis 8,- DM
Preis 10,- DM

Saarländische Bevölkerungs- und Wirtschaftszahlen

Bearbeitet und herausgegeben vom Statistischen Amt des Saarlandes

- Jahrgang 1 bis 5 - 1949 bis 1953
Jahrgang 6 - 1954, Heft 1 - 4
Jahrgang 7 - 1955, Heft 1/4
Jahrgang 8 - 1956, Heft 1/4
Jahrgang 9/10 - 1957/1957
Jahrgang 11/12 - 1959/1960

vergriffen
Preis 3,- DM
Preis 3,- DM
Preis 4,- DM
Preis 5,- DM
Preis 6,- DM

Gemeinschaftsveröffentlichungen der Statistischen Landesämter

- Heft 4 - Das Bruttoinlandsprodukt der kreisfreien Städte und Landkreise 1961, 1968 und 1970
Heft 5 - Entstehung, Verteilung und Verwendung des Sozialprodukts in den Ländern
- Standardtabellen 1960 bis 1970 -
Heft 6 - Das Bruttoinlandsprodukt der kreisfreien Städte und Landkreise 1970 und 1972

Preis 15,- DM
Preis 15,- DM
Preis 8,- DM

Einzelchriften zur Statistik des Saarlandes

Bisher erschienen:

Heft 1 - Die Bautätigkeit im Saarland 1948/49	vergriffen
Heft 2 - Das Personal der Gemeinden und Gemeindeverbände am 31. Dezember 1948	vergriffen
Heft 3 - Die Landwirtschaft im Saarland. Ergebnisse der land- und forstwirtschaftlichen Betriebszählung 1948	vergriffen
Heft 4 - Berufsberatung und Lehrstellenvermittlung 1950	vergriffen
Heft 5 - Obstbau und Obstertrag. Ergebnisse der Obstbaumzählung 1950	Preis 2,- DM
Heft 6 - Die Gemeinderatswahl am 27. März 1949	Preis 2,- DM
Heft 7 - Berufsberatung und Lehrstellenvermittlung 1951	vergriffen
Heft 8 - Amtliches Behördenverzeichnis, 1. Ausgabe - Stand Juni 1953 -	vergriffen
Heft 9 - Das Personal im öffentlichen Dienst am 31. Dezember 1950	Preis 2,- DM
Heft 10 - Amtliches Gemeindeverzeichnis (9. Auflage) nach dem Stand am 14. November 1951 und am 1. Juli 1954	vergriffen
Heft 11 - Die Verschuldung der Gemeinden und Gemeindeverbände am 31. Dezember 1952	Preis 2,- DM
Heft 12 - Der Hochbau 1948 bis 1953	Preis 2,- DM
Heft 13 - Das Handwerk - Saarbrücken 1955 -	Preis 2,- DM
Heft 14 - Bodennutzung und Ernteertrag - Zusammenfassende Darstellung der Bodennutzungs- und Ernteerhebung bis 1954 -	vergriffen
Heft 15 - Gemeinde- und Ortslexikon, 1. Lieferung: Alswweiler bis Berschweiler - Saarbrücken 1955 -	Preis 2,- DM
Heft 16 - Tabellenteil zum Gemeinde- und Ortslexikon-Saarbrücken 1955-	Preis 2,- DM
Heft 17 - Der Verbrauch von Arbeitnehmerhaushaltungen - Erhebung von Wirtschaftsrechnungen 1951/52 -	Preis 2,- DM
Heft 18 - Gemeinde- und Ortslexikon, 2. Lieferung: Berus bis Bosen - Saarbrücken 1956 -	Preis 2,- DM
Heft 19 - Amtliches Behördenverzeichnis, 2. Auflage - Stand Juni 1957 -	Preis 3,- DM
Heft 20 - Gemeinde- und Ortslexikon, 3. Lieferung: Bous/Saar bis Dörrenbach - Saarbrücken 1957 -	Preis 3,- DM
Heft 21 - Die Finanzen der Gemeinden und Gemeindeverbände im Rechnungsjahr 1954	Preis 3,- DM
Heft 22 - Amtliches Gemeindeverzeichnis, 10. Auflage - Stand 6.6.1961 und 30.6.1963	Preis 3,- DM
Heft 23 - Gemeinde- Teil 1 „Bevölkerung und Erwerbstätigkeit“	Preis 3,- DM
Heft 24 - statistik Teil 2 „Gebäude und Wohnungen“	Preis 3,- DM
Heft 25 - 1960/61 Teil 3 „Arbeitsstätten (ohne Landwirtschaft)“	Preis 2,- DM
Heft 26 - Teil 4 „Betriebsstruktur der Landwirtschaft“ und „Gemeindefinanzen“	Preis 3,- DM
Heft 27 - Arbeitsstättenzählung 1961	Preis 4,- DM
Heft 28 - Handel und Gastgewerbe im Saarland - Ergebnisse des Handelszensus 1960 -	Preis 4,- DM
Heft 29 - Handwerk/Ergebnisse der Handwerkszählung 1963 - Allgemeine Erhebung -	Preis 4,- DM
Heft 30 - Volks- und Berufszählung im Saarland 1961 (Tl. I, Textteil - Tl. II, Tabellenteil)	Preis 15,- DM
Heft 31 - Das Handwerk/Ergebnisse der Handwerkszählung 1963 - Stichprobenerhebung -	Preis 4,- DM
Heft 32 - Land- und forstwirtschaftliche Betriebe- Ergebnisse der LZ - Haupterhebung 1960 und Arbeitskräftenacherhebung 1960/61	Preis 4,- DM
Heft 33 - Forstwirtschaft im Saarland - Ergebnisse der Forsterhebung 1961 -	Preis 4,- DM
Heft 34 - Gebäude- und Wohnungszählung 1968	Preis 4,- DM
Heft 35 - Amtliches Gemeindeverzeichnis, 11. Auflage - Stand 27.5.1970 und 30.6.1971 -	Preis 4,- DM
Heft 36 - Gemeindestatistik 1970 - Bevölkerung und Erwerbstätigkeit -	Preis 6,- DM
Heft 37 - Personalstrukturuntersuchung im öffentlichen Dienst 1968	Preis 6,- DM
Heft 38 - Saarländische Krebsdokumentation 1967 - 1971	Preis 6,- DM
Heft 39 - Berufliche Bildung im Saarland - Eine Untersuchung des berufsbildenden Schulwesens von 1962 bis 1972 -	Preis 6,- DM
Heft 40 - Volks- und Berufszählung 1970 - Pendelwanderung im Saarland	Preis 15,- DM
Heft 41 - Gemeindestatistik 1970 - Weitere Strukturdaten	Preis 6,- DM
Heft 42 - Landwirtschaftliche Betriebe - Ergebnisse der Landwirtschaftszählung 1971 - - Gemeindestatistik Teil 1	Preis 6,- DM
Heft 43 - Nichtlandwirtschaftliche Arbeitsstätten im Saarland am 27.5.1970	Preis 9,- DM
Heft 44 - Volks- und Berufszählung 1970 - Bevölkerung, Haushalte und Familien im Saarland	Preis 6,- DM
Heft 45 - Volks- und Berufszählung 1970 - Erwerbstätigkeit und Unterhalt der Bevölkerung im Saarland	Preis 6,- DM
Heft 46 - Betriebsverhältnisse der Land- und Forstwirtschaft im Saarland 1971 - Teil 1: Betriebe, Rechtsformen, Bodennutzung, Viehhaltung - Ergebnisse der Landwirtschaftszählung - (Grunderhebung 1971)	Preis 6,- DM
Heft 47 - Einzelhandel im Saarland	Preis 6,- DM
Heft 48 - Vorschulerziehung im Saarland - eine Untersuchung der Vorschul- und Kindertageseinrichtungen 1973 -	Preis 6,- DM
Heft 49 - Landwirtschaftliche Betriebe - Ergebnisse der Landwirtschaftszählung 1971 - - Gemeindestatistik Teil 2 -	Preis 6,- DM
Heft 50 - Amtliches Gemeindeverzeichnis, 12. Auflage - Stand 1.1.1974 und 31.12.1974 -	Preis 6,- DM
Heft 51 - Saarländische Krebsdokumentation 1972 - 1974	Preis 8,- DM
Heft 52 - Strukturverhältnisse im Garten- und Obstbau - Ergebnisse der Gartenbauerhebung 1972/73 -	Preis 8,- DM
Heft 53 - Quellennachweise zur Statistik des Saarlandes	Preis 12,- DM

Saarland in Zahlen (Sonderhefte)

Heft Nr.	Titel	Preis	Heft Nr.	Titel	Preis
1	Die saarländische Industrie 1957	*)	78	Industrie, Bau, Handwerk und Energiewirtschaft im Jahre 1971	4,- DM
2	Die Viehwirtschaft im Saarland 1957	1,- DM	79	Kommunale Finanzen im Kalenderjahr 1970	4,- DM
3	Kommunale Finanzen im Kalenderjahr 1957	1,- DM	80	Zensus im produzierenden Gewerbe 1967 - Baugewerbe -	4,- DM
4	Berufsberatung - Lehrstellenvermittlung 1957	1,- DM	81	Arbeitsstätten und Beschäftigte im Saarland am 27. Mai 1970	*)
5	Die Arbeitskräfte der landwirtschaftlichen Betriebe 1957	1,- DM	82	Umsätze und ihre Besteuerung 1970	5,- DM
6	Die eisenschaffende Industrie des Saarlandes (Ende 1958)	1,- DM	83	Endgültige Ergebnisse der Bundestagswahl im Saarland am 19. November 1972	7,- DM
7	Die saarländische Industrie 1958	1,- DM	84	Die saarländische Wirtschaft im Jahre 1972 (Zahlenspiegel)	*)
8	Das saarländische Bauhauptgewerbe 1957/58	*)	85	Lohnsteuerpflichtige Einkommen 1968	5,- DM
9	Kommunale Finanzen 1958	*)	86	Kommunale Finanzen im Kalenderjahr 1971	5,- DM
10	Veranlagte Einkommen 1956	1,- DM	87	Industrie, Bau, Handwerk und Energiewirtschaft im Jahre 1972	5,- DM
11	Körperschaftseinkommen 1956	1,- DM	88	Kinderspielflächen im Saarland 1973	5,- DM
12	Die saarländische Industrie 1959	1,- DM	89	Die saarländische Wirtschaft im Jahre 1973 (Zahlenspiegel)	*)
13	Kommunale Finanzen im Kalenderjahr 1959	*)	90	Die Strassen im Saarland am 1. Januar 1971	5,- DM
14	Die Strassenverkehrsunfälle in den Jahren 1958 und 1959	1,- DM	91	Industrie, Bau, Handwerk und Energiewirtschaft im Jahre 1973	6,- DM
15	Der Aussenhandel des Saarlandes 1960	1,- DM	92	Kommunale Finanzen im Kalenderjahr 1972	6,- DM
16	Umsätze und ihre Besteuerung im zweiten Halbjahr 1959	1,- DM	93	Die saarländische Wirtschaft im Jahre 1974 (Zahlenspiegel)	6,- DM
17	Die Wahlen im Saarland am 4. Dezember 1960	*)	94	Industrie, Bau, Handwerk und Energiewirtschaft im Jahre 1974	6,- DM
18	Die saarländische Industrie im Jahre 1960	1,- DM	95	Strassenverkehrsunfälle 1972 - 1974	8,- DM
19	Schuldenstand von Staat und Gemeinden (Gv.) am 31. März 1960	1,- DM	96	Die saarländische Wirtschaft im Jahre 1975 (Zahlenspiegel)	6,- DM
20	Kommunale Finanzen im Kalenderjahr 1960	1,- DM	97	Umsätze und ihre Besteuerung 1972	7,- DM
21	Personal im öffentlichen Dienst am 2. Oktober 1960	1,- DM	98	Kommunale Finanzen im Kalenderjahr 1973	7,- DM
22	Die saarländische Industrie im Jahre 1961	1,- DM	99	Industrie, Bau, Handwerk und Energiewirtschaft im Jahre 1975	8,- DM
23	Umsätze und ihre Besteuerung 1960	1,- DM	100	Gehalts- und Lohnstrukturerhebung in der gewerblichen Wirtschaft und im Dienstleistungsbereich 1972	8,- DM
24	Kommunale Finanzen im Kalenderjahr 1961	1,- DM	101	Endgültige Ergebnisse der Bundestagswahl im Saarland am 3. Oktober 1976	8,- DM
25	Umsätze und ihre Besteuerung 1961	1,- DM			
26	Die saarländische Industrie im Jahre 1962	1,- DM			
27	Kommunale Finanzen im Kalenderjahr 1962	1,- DM			
28	Der Aussenhandel des Saarlandes im Jahre 1962	1,- DM			
29	Steuerpflichtige Vermögen und Einheitswerte gewerblicher Betriebe 1960	1,- DM			
30	Die saarländische Industrie im Jahre 1963	*)			
31	Kommunale Finanzen im Kalenderjahr 1963	1,- DM			
32	Umsätze und ihre Besteuerung 1962	1,- DM			
33	Die saarländische Industrie im Jahre 1964	1,- DM			
34	Lohnsteuerpflichtige Einkommen 1961	1,- DM			
35	Sozialprodukt des Saarlandes in den Jahren 1960 bis 1964	1,- DM			
36	Kommunale Finanzen im Kalenderjahr 1964	1,- DM			
37	Umsätze und ihre Besteuerung 1964	1,- DM			
38	Die saarländische Industrie im Jahre 1965	*)			
39	Schuldenstand von Land und Gemeinden (Gv.) am 31. Dezember 1965	*)			
40	Veranlagte Einkommen und ihre Besteuerung 1961	1,- DM			
41	Körperschaftsteuerpflichtige Einkommen 1961	1,50 DM			
42	Kommunale Finanzen im Kalenderjahr 1965	1,50 DM			
43	Sozialprodukt des Saarlandes/Landeswerte 1960 bis 1965/Kreiswerte 1961 und 1964	1,50 DM			
44	Strassenverkehrsunfälle 1965	1,50 DM			
45	Industrie, Bau, Handwerk und Energiewirtschaft im Jahre 1966	1,50 DM			
46	Personal im öffentlichen Dienst am 2. 10. 1966	1,50 DM			
47	Schuldenstand von Land und Gemeinden (Gv.) am 31. Dezember 1966	*)			
48	Handel und Gastgewerbe im Saarland 1962 bis 1966	1,50 DM			
49	Der Aussenhandel des Saarlandes 1960 bis 1966	1,50 DM			
50	Steuerpflichtige Vermögen und Einheitswerte gewerblicher Betriebe 1963	2,- DM			
51	Industrie, Bau, Handwerk und Energiewirtschaft im Jahre 1967	2,- DM			
52	Lohnsteuerpflichtige Einkommen 1965	2,- DM			
53	Umsätze und ihre Besteuerung 1966	2,- DM			
54	Die Strassen des Saarlandes am 1. Januar 1966	2,- DM			
55	Kommunale Finanzen in den Kalenderjahren 1966 und 1967	2,- DM			
56	Wahngeld 1964 bis 1967	2,- DM			
57	Strassenverkehrsunfälle 1967	2,- DM			
58	Kommunale Finanzen im Kalenderjahr 1968	2,- DM			
59	Grenzüberschreitender Schiffs- und Güterverkehr auf der Mosel 1964 bis 1968	2,- DM			
60	Endgültige Ergebnisse der Bundestagswahl im Saarland am 28. 9. 1969	3,- DM			
61	EWG-Strukturerhebung in der Landwirtschaft 1966/67	3,- DM			
62	Industrie, Bau, Handwerk und Energiewirtschaft im Jahre 1968	2,- DM			
63	Steuerpflichtige Vermögen und Einheitswerte gewerblicher Betriebe 1966	2,50 DM			
64	Strassenverkehrsunfälle 1968 und 1969	2,50 DM			
65	Industrie, Bau, Handwerk und Energiewirtschaft im Jahre 1969	*)			
66	Umsätze und ihre Besteuerung 1968	2,50 DM			
67	Gehalts- und Lohnstrukturerhebung in der gewerblichen Wirtschaft und im Dienstleistungsbereich 1966	*)			
68	Kommunale Finanzen im Kalenderjahr 1969	3,- DM			
69	Personal im öffentlichen Dienst am 2. 10. 1969	3,- DM			
70	Kommunale Finanzplanung 1970 bis 1974	3,- DM			
71	Güterverkehrsströme im Saarland	3,- DM			
72	Schul- und Hochschulpersonal im öffentlichen Dienst - Ergebnisse der Personalstrukturerhebung vom 2. 10. 1968 -	3,- DM			
73	Gehalts- und Lohnstrukturerhebung im öffentlichen Dienst 1968	3,- DM			
74	Wasserversorgung und -ableitung im Jahre 1969	3,- DM			
75	Industrie, Bau, Handwerk und Energiewirtschaft im Jahre 1970	3,- DM			
76	Die saarländische Wirtschaft im Jahre 1971 (Zahlenspiegel)	3,- DM			
77	Zensus im produzierenden Gewerbe 1967 - Industrie (ohne Bauindustrie) -	4,- DM			

*) vergriffen