

Einzelchriften

Wahlen im Saarland

Landtagswahl am 30. August 2009
- Vorläufige Ergebnisse -

Einzelpreis: 8,00 Euro

Herausgegeben vom
Statistischem Amt Saarland
Virchowstraße 7, 66119 Saarbrücken
Postfach 10 30 44, 66030 Saarbrücken
☎ (0681) 501 – 5925
Telefax: (0681) 501 – 5915
E-Mail: statistik@lzd.saarland.de
Internet: <http://www.wahlen.saarland.de>
Internet: <http://www.statistik.saarland.de>

ISBN 978-3-88718-233-5
ISSN 0558-0838 (Einzelschrift)

© **Statistisches Amt Saarland, Saarbrücken, 2009**

Für nichtgewerbliche Zwecke sind Vervielfältigung und unentgeltliche Verbreitung, auch auszugsweise, mit Quellenangabe gestattet. Die Verbreitung, auch auszugsweise, über elektronische Systeme/Datenträger bedarf der vorherigen Zustimmung. Alle übrigen Rechte bleiben vorbehalten.

Inhaltsverzeichnis

	Seite
Informationen zur Landtagswahl	
1 Der saarländische Landtag	4
2 Das Wahlsystem	4
3 Das Landtagswahlgesetz (LWG)	5
4 Die Landtagswahlordnung (LWO)	5
5 Die Wahlstatistik bei der Landtagswahl	5
6 Wahltermine	5
7 Wahlvorschläge zur Landtagswahl	6
8 Wahlkreisbeschreibung.....	6
Tabellen und Abbildungen	
1 Landtagswahlen 1947 bis 2009 im Saarland	10
Abb. 1 Stimmenanteile der Parteien bei den Landtagswahlen 1947 bis 2009 im Saarland	10
Abb. 2 Wahlbeteiligung bei den Landtagswahlen 1947 bis 2009.....	11
2 Sitzverteilung bei den Landtagswahlen 1947 bis 2009	11
3 Sitzverteilung bei den Landtagswahlen 1990 bis 2009 nach Landes- und Kreiswahlvorschlägen.....	12
Abb. 3 Sitzverteilung bei der Landtagswahl 2009	13
Abb. 4 Ergebnisse der Landtagswahlen 2009 und 2004 im Saarland	13
Abb. 5 Gewinne und Verluste bei der Landtagswahl 2009 im Saarland	13
4 Landtagswahlen 1999 bis 2009 nach Landtagswahlkreisen.....	14
Abb. 6a Ergebnisse der Landtagswahlen 2009 und 2004 im WK Saarbrücken	15
Abb. 6b Ergebnisse der Landtagswahlen 2009 und 2004 im WK Saarlouis	15
Abb. 6c Ergebnisse der Landtagswahlen 2009 und 2004 im WK Neunkirchen.....	15
5 Landtagswahlen 1999 bis 2009 nach Kreisen.....	16
6 Landtagswahlen 1999 bis 2009 nach Gemeinden	17
7 Rangfolge der Wahlbeteiligung bei der Landtagswahl 2009 im Vergleich zur Vorwahl.....	22
8 Veränderung der Wahlbeteiligung bei der Landtagswahl 2009 im Vergleich zur Vorwahl	23
9.a Rangfolge der Stimmenanteile bei der Landtagswahl 2009 im Vergleich zur Vorwahl – CDU.....	24
9.b Rangfolge der Stimmenanteile bei der Landtagswahl 2009 im Vergleich zur Vorwahl – SPD	25
9.c Rangfolge der Stimmenanteile bei der Landtagswahl 2009 im Vergleich zur Vorwahl – GRÜNE	26
9.d Rangfolge der Stimmenanteile bei der Landtagswahl 2009 im Vergleich zur Vorwahl – FDP	27
9.e Rangfolge der Stimmenanteile bei der Landtagswahl 2009 im Vergleich zur Vorwahl – DIE LINKE	28
10.a Veränderung der Stimmenanteile bei der Landtagswahl 2009 im Vergleich zur Vorwahl – CDU	29
10.b Veränderung der Stimmenanteile bei der Landtagswahl 2009 im Vergleich zur Vorwahl – SPD.....	30
10.c Veränderung der Stimmenanteile bei der Landtagswahl 2009 im Vergleich zur Vorwahl – GRÜNE	31
10.d Veränderung der Stimmenanteile bei der Landtagswahl 2009 im Vergleich zur Vorwahl – FDP.....	32
10.e Veränderung der Stimmenanteile bei der Landtagswahl 2009 im Vergleich zur Vorwahl – DIE LINKE.....	33
11 Gewählte Bewerber/-innen bei der Landtagswahl 2009	34
12 Verzeichnis der Parteien	35

Informationen zur Landtagswahl

1 Der saarländische Landtag

Die Regierung des Saarlandes hat durch Bekanntmachung vom 12. Oktober 2008 als Tag der Wahl zum 14. Landtag des Saarlandes den 30. August 2009 bestimmt. An diesem Tag wurde zum 14. Mal nach der ersten Landtagswahl 1947 der saarländische Landtag gewählt. Für den Landtag waren 51 Abgeordnete zu wählen.

2 Das Wahlsystem

Der saarländische Landtag wird alle fünf Jahre nach den Grundsätzen der Verhältniswahl gewählt. Jeder Wähler hat eine Stimme. Wahlberechtigt sind alle Deutschen, die am Wahltag das 18. Lebensjahr vollendet haben und seit mindestens drei Monaten vor dem Wahltag ihren Wohnsitz im Saarland haben.

Um die 51 Sitze des Landtags können sich Wählergruppen und Parteien mit Kreiswahlvorschlägen und Landeswahlvorschlägen bewerben. Die kandidierenden Wählergruppen und Parteien erhalten Abgeordnetensitze im Verhältnis der im gesamten Saarland für sie abgegebenen Stimmen. Berücksichtigt wird jedoch nur, wer mindestens 5 % der Stimmen erhalten hat. Die Sitzverteilung wird nach dem Höchstzahlverfahren d'Hondt vorgenommen. Dabei werden die ersten 41 Sitze aus den Kreiswahlvorschlägen verteilt. Die restlichen 10 Sitze werden über die Landesliste zugeteilt.

Beispiel nach dem System d'Hondt:

Zu vergebende Sitze: 11

Partei A = 5 000 Stimmen

Partei B = 3 800 Stimmen

Partei C = 1 800 Stimmen

Insgesamt = 10 600 Stimmen

Teiler	Partei A	Reihenfolge der Sitze	Partei B	Reihenfolge der Sitze	Partei C	Reihenfolge der Sitze
1	5 000	1	3 800	2	1 800	5
2	2 500	3	1 900	4	900	11
3	1 667	6	1 267	7	600	
4	1 250	8	950	10	450	
5	1 000	9				

Es ergibt sich danach folgende Sitzverteilung:

Partei A = 5 Sitze

Partei B = 4 Sitze

Partei C = 2 Sitze

Insgesamt = 11 Sitze

3 Das Landtagswahlgesetz (LWG)

Das Landtagswahlgesetz (LWG) enthält nähere Vorschriften zum Verfahren bei Landtagswahlen, insbesondere über das Wahlsystem, die Wahlorgane, das Wahlrecht und die Wählbarkeit, die Wahlhandlung und die Feststellung des Wahlergebnisses.

Das Landtagswahlgesetz (LWG) wurde zuletzt durch Artikel 3 des Gesetzes zur Änderung wahlrechtlicher Vorschriften vom 1. Oktober 2008 (Amtsblatt S. 1757) geändert.

Das Landtagswahlgesetz (LWG) in der Fassung der Bekanntmachung vom 9. November 2008 (Amtsblatt S. 1855) kann im Internet unter www.wahlen.saarland.de nachgelesen werden.

4 Die Landtagswahlordnung (LWO)

Zur Durchführung des Landtagswahlgesetzes hat das Ministerium für Inneres und Sport aufgrund der Ermächtigung des § 51 LWG die Landtagswahlordnung (LWO) erlassen, die die Vorgaben des Landtagswahlgesetzes (LWG) konkretisiert. Die Landtagswahlordnung (LWO) enthält insbesondere Regelungen über die Bestellung und die Tätigkeit der Wahlorgane, die einzelnen Voraussetzungen für die Aufnahme in das Wählerverzeichnis, die Zulassung von Wahlvorschlägen, die Briefwahl und die Ergebnisfeststellung am Wahltag.

Die Landtagswahlordnung (LWO) in der Fassung der Bekanntmachung vom 7. Januar 2009 (Amtsblatt S. 198) mit allen Anlagen kann im Internet unter www.wahlen.saarland.de eingesehen werden.

5 Die Wahlstatistik bei der Landtagswahl

Das Statistische Amt Saarland bearbeitet das Ergebnis der Wahlen nach den Grundsätzen der Statistik. Dies ergibt sich aus dem Landtagswahlgesetz § 49.

Die Ergebnisse der Landtagswahl werden bezüglich der gültigen Stimmen auf die Parteien im Land und regional gegliedert (Gemeinden, Kreise, Wahlkreise) dargestellt. Die Ergebnisdarstellung wird mit Vergleichszahlen der vorangegangenen Landtagswahlen 1999 und 2004 ergänzt. Zu diesem Zweck werden sowohl die absoluten Zahlen als auch die Verhältniszahlen (Prozentzahlen) der einzelnen Wahljahre einander gegenübergestellt.

Das Landtagswahlgesetz und die Landtagswahlordnung sehen in der jeweils neuesten Fassung die Durchführung einer repräsentativen Wahlstatistik nicht mehr vor.

6 Wahltermine

Wahl	Termin	Wahl	Termin
1.	05.10.1947	8.	27.04.1980
2.	30.11.1952	9.	10.03.1985
3.	18.12.1955	10.	28.01.1990
4.	04.12.1960	11.	16.10.1994
5.	27.06.1965	12.	05.09.1999
6.	14.06.1970	13.	05.09.2004
7.	04.05.1975	14.	30.08.2009

7 Wahlvorschläge zur Landtagswahl

In den Sitzungen der Wahlausschüsse wurden die folgenden 10 Parteien und Wählergruppen zugelassen:

Wahlkreis / Land	Partei / Wählergruppe									
Wahlkreis Saarbrücken	CDU	SPD	GRÜNE	FDP	DIE LINKE	FAMILIE	FBU	FW	-	NPD
Wahlkreis Saarlouis	CDU	SPD	GRÜNE	FDP	DIE LINKE	FAMILIE	FBU	FW	GUR	NPD
Wahlkreis Neunkirchen	CDU	SPD	GRÜNE	FDP	DIE LINKE	FAMILIE	FBU	FW	-	NPD
Landesliste	CDU	SPD	GRÜNE	FDP	DIE LINKE	FAMILIE	FBU	FW	GUR	NPD

Veränderungen zu 2004 gibt es nur bei den Wählergruppen. So treten die DSO, DP und GRAUE 2009 nicht mehr zur Landtagswahl an. Dabei sind GUR, FBU und FW erstmals für eine Landtagswahl zugelassen; die GUR jedoch nur im Wahlkreis Saarlouis. Die noch 2004 zur Landtagswahl angetretene PDS wird seit der Fusionierung mit der WASG im Juni 2007 unter dem neuen Namen DIE LINKE geführt.

8 Wahlkreisbeschreibung

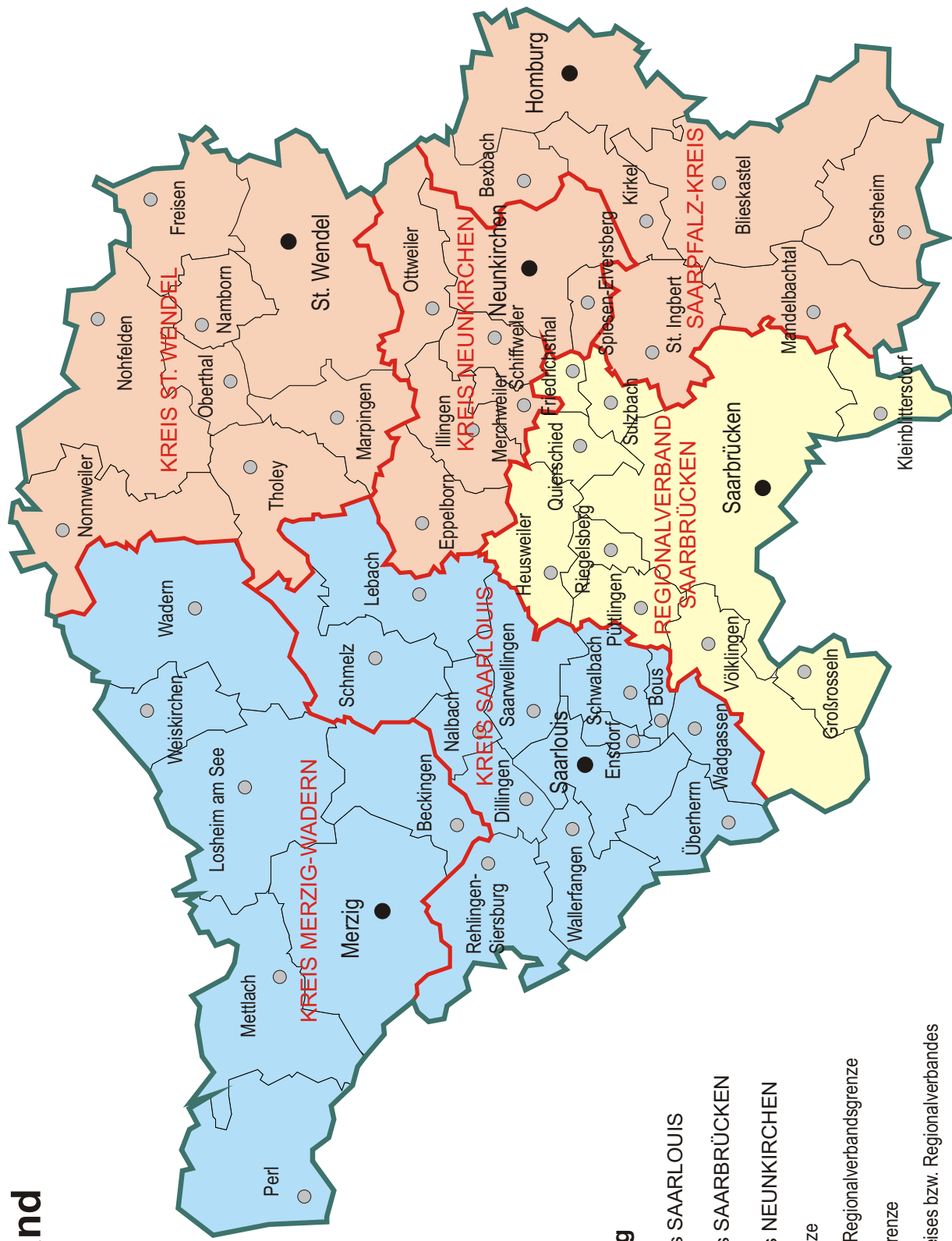
Nach § 3 LWG ist das Wahlgebiet Saarland in drei Wahlkreise eingeteilt, und zwar:

- in den Wahlkreis Saarbrücken mit dem Regionalverband Saarbrücken,
- in den Wahlkreis Saarlouis mit den Landkreisen Merzig-Wadern und Saarlouis,
- in den Wahlkreis Neunkirchen mit den Landkreisen Neunkirchen, Saarpfalz und St. Wendel.

Wahlkreisbeschreibung der Saarländischen Landtagswahlkreise

Landtagswahlkreis	Gemeinde	Regionalverband / Landkreis
Saarbrücken	Saarbrücken, Landeshauptstadt	Regionalverband Saarbrücken
	Friedrichsthal, Stadt	Regionalverband Saarbrücken
	Großrosseln	Regionalverband Saarbrücken
	Heusweiler	Regionalverband Saarbrücken
	Kleinblittersdorf	Regionalverband Saarbrücken
	Püttlingen, Stadt	Regionalverband Saarbrücken
	Quierschied	Regionalverband Saarbrücken
	Riegelsberg	Regionalverband Saarbrücken
	Sulzbach/Saar, Stadt	Regionalverband Saarbrücken
	Völklingen, Stadt	Regionalverband Saarbrücken
	Saarlouis	Beckingen
Losheim am See		Landkreis Merzig-Wadern
Merzig, Kreisstadt		Landkreis Merzig-Wadern
Mettlach		Landkreis Merzig-Wadern
Perl		Landkreis Merzig-Wadern
Wadern, Stadt		Landkreis Merzig-Wadern
Weiskirchen		Landkreis Merzig-Wadern
Dillingen/Saar, Stadt		Landkreis Saarlouis
Lebach, Stadt		Landkreis Saarlouis
Nalbach		Landkreis Saarlouis
Rehlingen-Siersburg		Landkreis Saarlouis
Saarlouis, Kreisstadt		Landkreis Saarlouis
Saarwellingen		Landkreis Saarlouis
Schmelz		Landkreis Saarlouis
Schwalbach		Landkreis Saarlouis
Überherrn		Landkreis Saarlouis
Wadgassen		Landkreis Saarlouis
Wallerfangen		Landkreis Saarlouis
Bous		Landkreis Saarlouis
Ensdorf		Landkreis Saarlouis
Neunkirchen	Eppelborn	Landkreis Neunkirchen
	Illingen	Landkreis Neunkirchen
	Merchweiler	Landkreis Neunkirchen
	Neunkirchen, Kreisstadt	Landkreis Neunkirchen
	Ottweiler, Stadt	Landkreis Neunkirchen
	Schiffweiler	Landkreis Neunkirchen
	Spiesen-Elversberg	Landkreis Neunkirchen
	Bexbach, Stadt	Saarpfalz-Kreis
	Blieskastel, Stadt	Saarpfalz-Kreis
	Gersheim	Saarpfalz-Kreis
	Homburg, Kreisstadt	Saarpfalz-Kreis
	Kirkel	Saarpfalz-Kreis
	Mandelbachtal	Saarpfalz-Kreis
	St.Ingbert, Stadt	Saarpfalz-Kreis
	Freisen	Landkreis St. Wendel
	Marpingen	Landkreis St. Wendel
	Namborn	Landkreis St. Wendel
	Nohfelden	Landkreis St. Wendel
	Nonnweiler	Landkreis St. Wendel
	Oberthal	Landkreis St. Wendel
St.Wendel, Kreisstadt	Landkreis St. Wendel	
Tholey	Landkreis St. Wendel	

Landtagswahlkreise im Saarland



Zeichenerklärung

- Wahlkreis SAARLOUIS
- Wahlkreis SAARBRÜCKEN
- Wahlkreis NEUNKIRCHEN
- Landesgrenze
- Kreis- bzw. Regionalverbandsgrenze
- Gemeindegrenze
- Sitz des Kreises bzw. Regionalverbandes
- Sitz einer Stadt- bzw. Gemeindeverwaltung

Tabellen und Abbildungen

1 Landtagswahlen 1947 bis 2009 im Saarland

Wahl-jahr	Wahl-berechtigte	Abgegebene Stimmen	Gültige Stimmen	CDU	SPD	GRÜNE	FDP	SVP/CVP	SPS	DIE LINKE	Übrige
1947	520855	498627	449565	-	-	-	34255	230082	147292	-	37936
		95,7	90,2	-	-	-	7,6	51,2	32,8	-	8,4
1952	622428	579226	437350	-	-	-	-	239405	141872	-	56073
		93,1	75,5	-	-	-	-	54,7	32,4	-	12,8
1955	664388	600196	589179	149525	84414	-	142602	128658	34285	-	49695
		90,4	98,2	25,4	14,3	-	24,2	21,8	5,8	-	8,4
1960	718963	568560	532832	195060	159698	-	73718	60557	-	-	43799
		79,1	93,9	36,6	30,0	-	13,8	11,4	-	-	8,2
1965	746532	610836	594956	254143	241954	-	49524	30750	-	-	18585
		81,8	97,4	42,7	40,7	-	8,3	5,2	-	-	3,1
1970	787049	653669	643903	308107	262492	-	28167	5773	-	-	39364
		83,1	98,5	47,8	40,8	-	4,4	0,9	-	-	6,1
1975	803669	714039	706238	347094	295406	-	52100	-	-	-	11638
		88,8	98,9	49,1	41,8	-	7,4	-	-	-	1,7
1980	826219	702466	694745	305584	315432	19945	47977	-	-	-	5807
		85,0	98,9	44,0	45,4	2,9	6,9	-	-	-	0,8
1985	844038	717448	704901	262975	346595	17642	70713	-	-	-	6976
		85,0	98,3	37,3	49,2	2,5	10,0	-	-	-	1,0
1990	842754	700981	694101	231983	377502	18380	39113	-	-	-	27123
		83,2	99,0	33,4	54,4	2,6	5,6	-	-	-	3,9
1994	835686	697962	688880	265871	340091	38087	14206	-	-	-	30625
		83,5	98,7	38,6	49,4	5,5	2,1	-	-	-	4,4
1999	822810	565523	557337	253856	247311	18106	14259	-	-	4490	19315
		68,7	98,5	45,5	44,4	3,2	2,6	-	-	0,8	3,5
2004	816032	452856	441628	209690	136224	24830	22842	-	-	10240	37802
		55,5	97,5	47,5	30,8	5,6	5,2	-	-	2,3	8,6
2009	804622	544227	534792	184537	131241	31516	49064	-	-	113660	24774
		67,6	98,3	34,5	24,5	5,9	9,2	-	-	21,3	4,6

Abb. 1 Stimmenanteile der Parteien bei den Landtagswahlen 1947 bis 2009 im Saarland

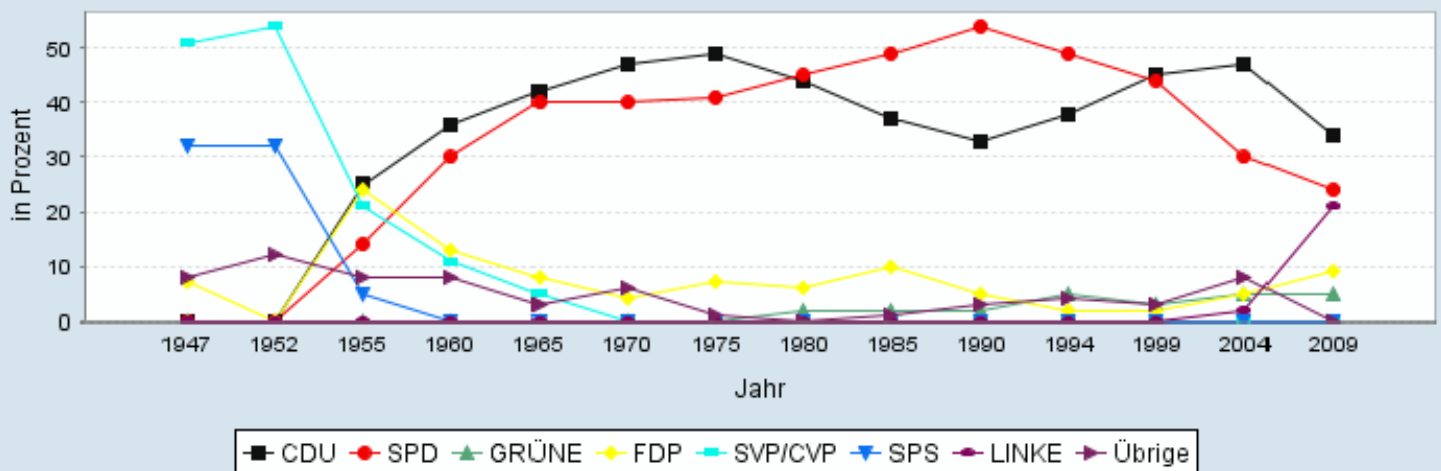
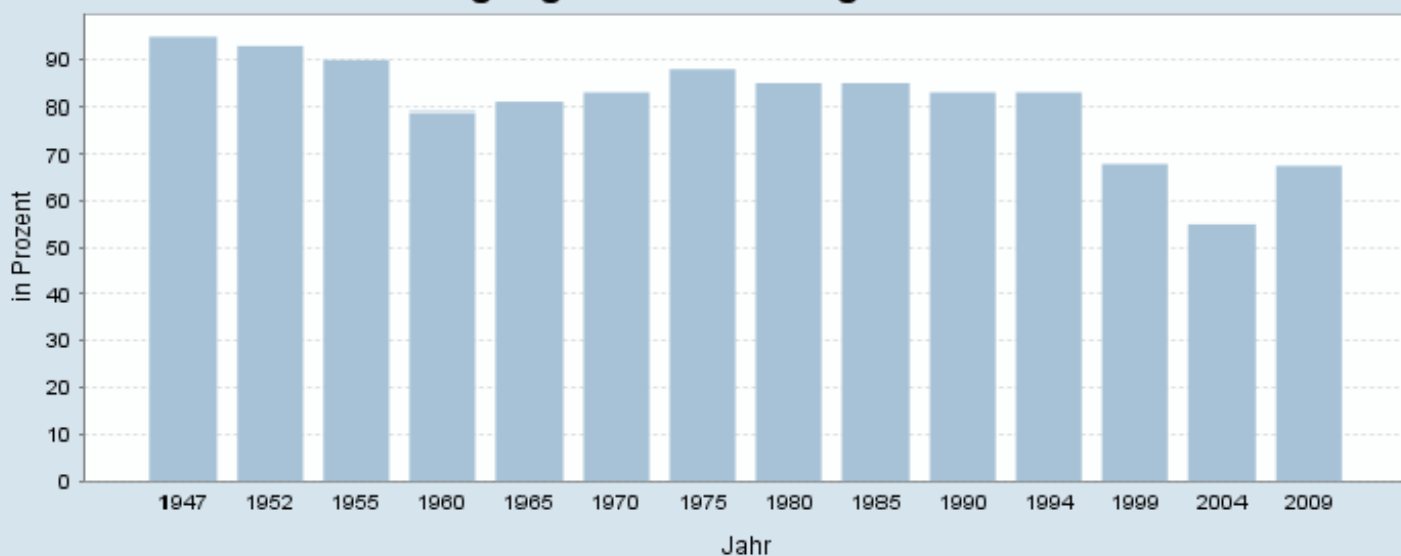


Abb. 2 Wahlbeteiligung bei den Landtagswahlen 1947 bis 2009



2 Sitzverteilung bei den Landtagswahlen 1947 bis 2009 im Saarland

Wahljahr	Abgeordnete	CDU	SPD	GRÜNE	FDP	SVP/CVP	SPS	DIE LINKE	Übrige
1947	50	-	-	-	3	28	17	-	2
1952	50	-	-	-	-	29	17	-	4
1955	50	14	7	-	13	12	2	-	2
1960	50	19	16	-	7	6	-	-	2
1965	50	23	21	-	4	2	-	-	-
1970	50	27	23	-	-	-	-	-	-
1975	50	25	22	-	3	-	-	-	-
1980	51	23	24	-	4	-	-	-	-
1985	51	20	26	-	5	-	-	-	-
1990	51	18	30	-	3	-	-	-	-
1994	51	21	27	3	-	-	-	-	-
1999	51	26	25	-	-	-	-	-	-
2004	51	27	18	3	3	-	-	-	-
2009	51	19	13	3	5	-	-	11	-

3 Sitzverteilung bei den Landtagswahlen 1990 bis 2009 nach Landes- und Kreiswahlvorschlägen

Wahltermin	Sitze	Saarbrücken	Saarlouis	Neunkirchen	Landesliste	SAARLAND
Wahl am 28. 10. 1990	Zahl der Sitze	13	12	16	10	51
	davon					
	CDU	4	5	6	3	18
	SPD	8	7	10	5	30
	FDP	1	-	-	2	3
Wahl am 16. 10. 1994	Zahl der Sitze	13	12	16	10	51
	davon					
	CDU	5	5	7	4	21
	SPD	7	7	9	4	27
	GRÜNE	1	-	-	2	3
Wahl am 5. 9. 1999	Zahl der Sitze	12	13	16	10	51
	davon					
	CDU	6	7	8	5	26
	SPD	6	6	8	5	25
Wahl am 5. 9. 2004	Zahl der Sitze	13	11	17	10	51
	davon					
	CDU	7	7	10	3	27
	SPD	5	4	6	3	18
	GRÜNE	1	-	1	1	3
	FDP	-	-	-	3	3
Wahl am 30. 8. 2009	Zahl der Sitze	12	12	17	10	51
	davon					
	CDU	4	5	7	3	19
	SPD	3	3	5	2	13
	GRÜNE	1	0	1	1	3
	FDP	1	1	1	2	5
	DIE LINKE	3	3	3	2	11

Abb. 3 Sitzverteilung bei der Landtagswahl 2009

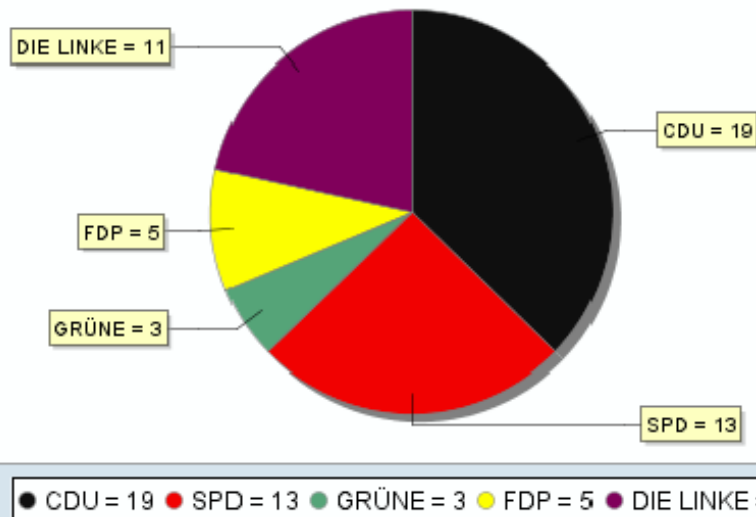


Abb. 4 Ergebnisse der Landtagswahlen 2009 und 2004 im Saarland

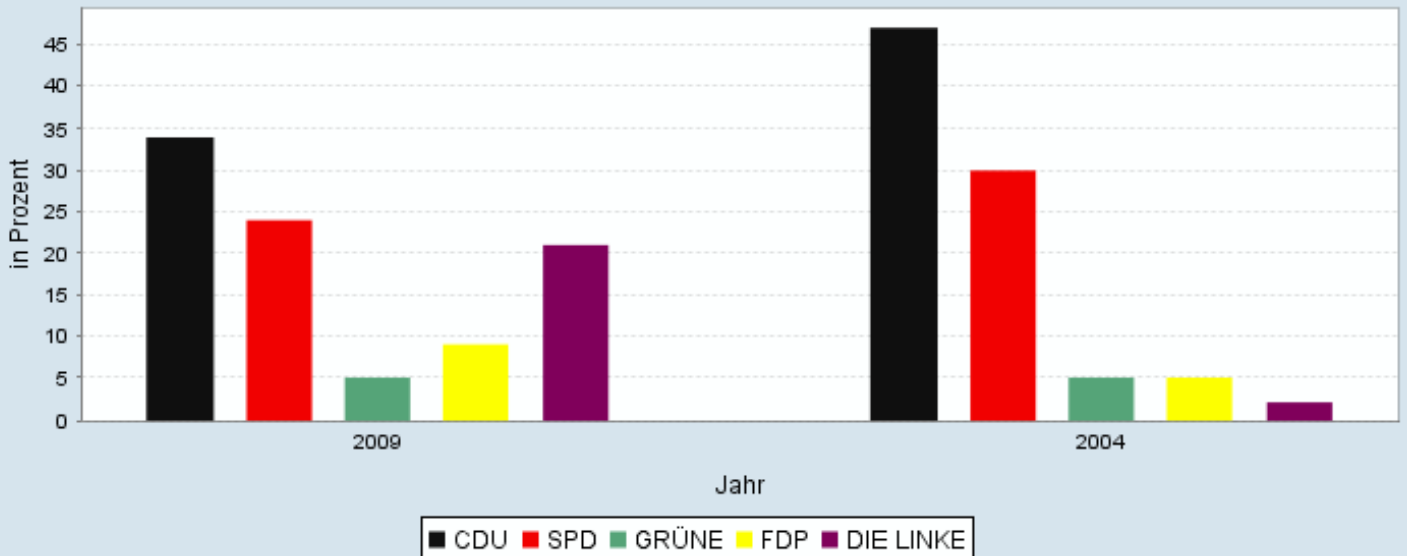
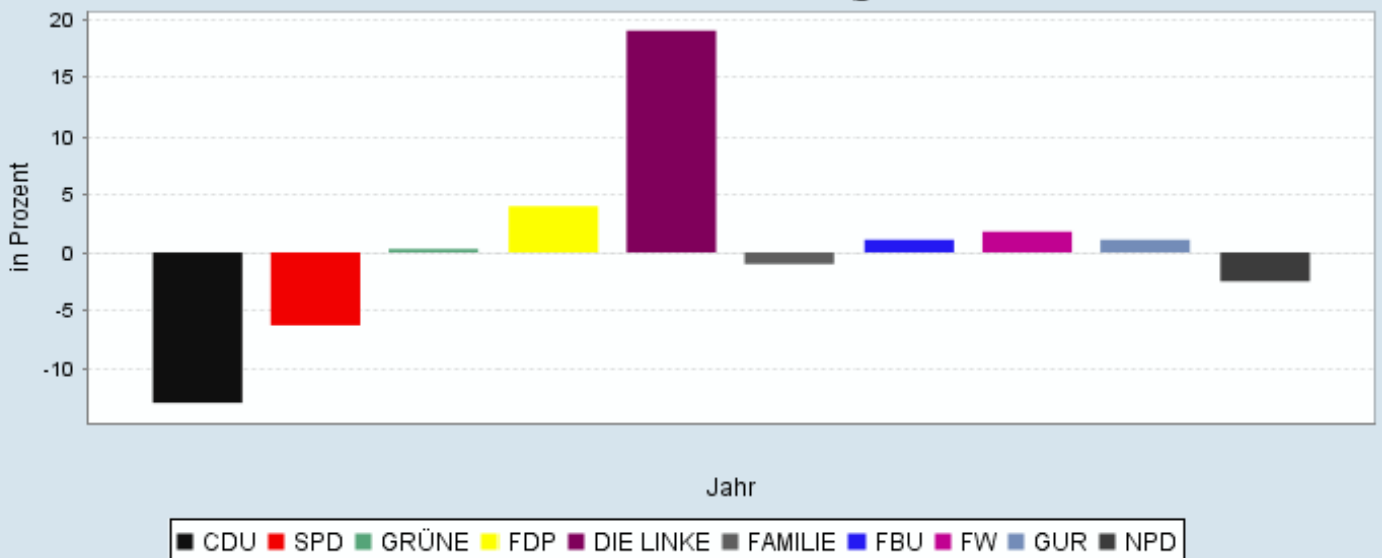


Abb. 5 Gewinne und Verluste bei der Landtagswahl 2009 im Saarland



4 Landtagswahlen 1999 bis 2009 nach Landtagswahlkreisen

Landtagswahlkreis	Wahljahr	Wahlberechtigte	Wähler	Gültige Stimmen	CDU	SPD	GRÜNE	FDP	DIE LINKE	FAMILIE	FBU	FW	GUR	NPD	Übrige
SAARLAND	2009	804622	544227	534792	184537	131241	31516	49064	113660	10710	761	4524	680	8099	-
			67,6	98,3	34,5	24,5	5,9	9,2	21,3	2,0	0,1	0,8	0,1	1,5	-
	2004	816032	452856	441628	209690	136224	24830	22842	10240	13106	-	-	-	17590	7106
			55,5	97,5	47,5	30,8	5,6	5,2	2,3	3,0	-	-	-	4,0	1,6
	1999	822810	565523	557337	253856	247311	18106	14259	4490	5623	-	-	-	-	13692
			68,7	98,6	45,5	44,4	3,2	2,6	0,8	1,0	-	-	-	-	2,5
WK SAARBRÜCKEN	2009	254638	164439	161985	50500	39315	11074	15055	39344	2536	260	1539	-	2362	-
			64,6	98,5	31,2	24,3	6,8	9,3	24,3	1,6	0,2	1,0	-	1,5	-
	2004	259486	139323	136159	59353	42008	9755	7668	4153	3387	-	-	-	6743	3092
			53,7	97,7	43,6	30,9	7,2	5,6	3,1	2,5	-	-	-	4,9	2,3
	1999	265703	175060	172941	73805	78813	7017	6113	1862	1623	-	-	-	-	3708
			65,9	98,8	42,7	45,6	4,1	3,5	1,1	0,9	-	-	-	-	2,1
WK SAARLOUIS	2009	243232	167871	164842	59896	38839	9844	16514	32210	2779	234	1355	680	2491	-
			69,0	98,2	36,3	23,6	6,0	10,0	19,5	1,7	0,1	0,8	0,4	1,5	-
	2004	245148	135773	132455	66211	40965	6441	7227	2606	3285	-	-	-	4014	1706
			55,4	97,6	50,0	30,9	4,9	5,5	2,0	2,5	-	-	-	3,0	1,3
	1999	244168	171175	168356	80350	73510	4644	3492	877	872	-	-	-	-	4611
			70,1	98,4	47,7	43,7	2,8	2,1	0,5	0,5	-	-	-	-	2,7
WK NEUNKIRCHEN	2009	306752	211917	207965	74141	53087	10598	17495	42106	5395	267	1630	-	3246	-
			69,1	98,1	35,7	25,5	5,1	8,4	20,2	2,6	0,1	0,8	-	1,6	-
	2004	311398	177760	173014	84126	53251	8634	7947	3481	6434	-	-	-	6833	2308
			57,1	97,3	48,6	30,8	4,9	4,6	2,0	3,7	-	-	-	3,9	1,3
	1999	312939	219288	216040	99701	94988	6445	4654	1751	3128	-	-	-	-	5373
			70,1	98,5	46,1	44,0	3,0	2,2	0,8	1,4	-	-	-	-	2,5

Abb. 6a Ergebnisse der Landtagswahlen 2009 und 2004 im WK SAARBRÜCKEN

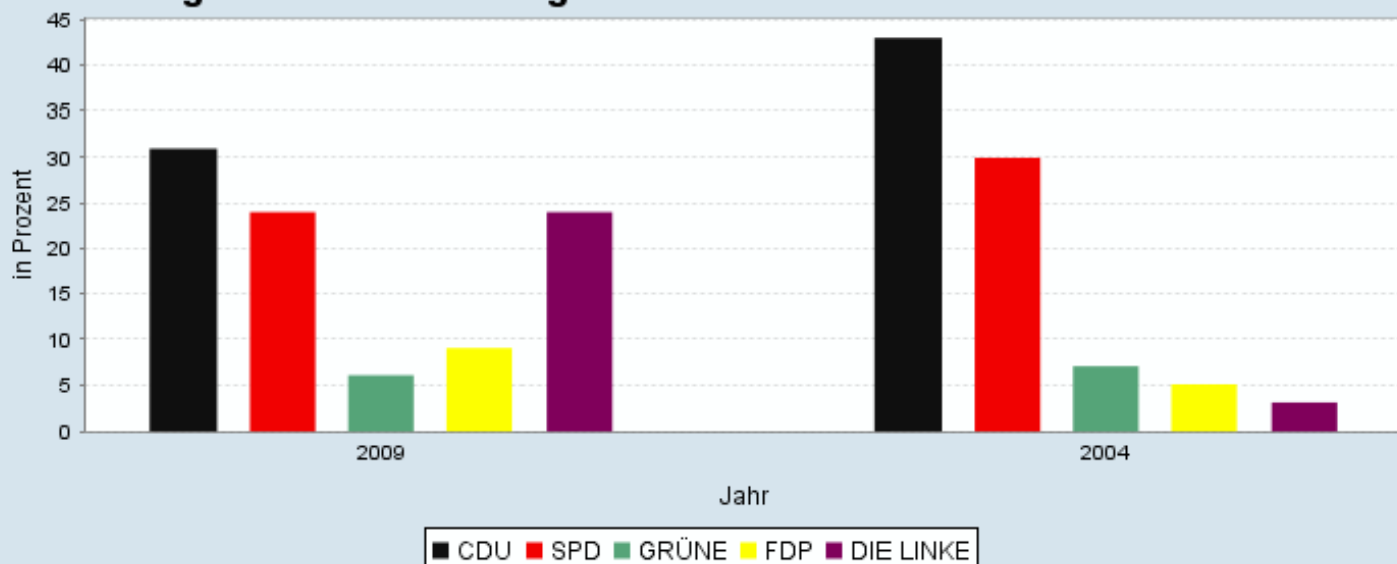


Abb. 6b Ergebnisse der Landtagswahlen 2009 und 2004 im WK SAARLOUIS

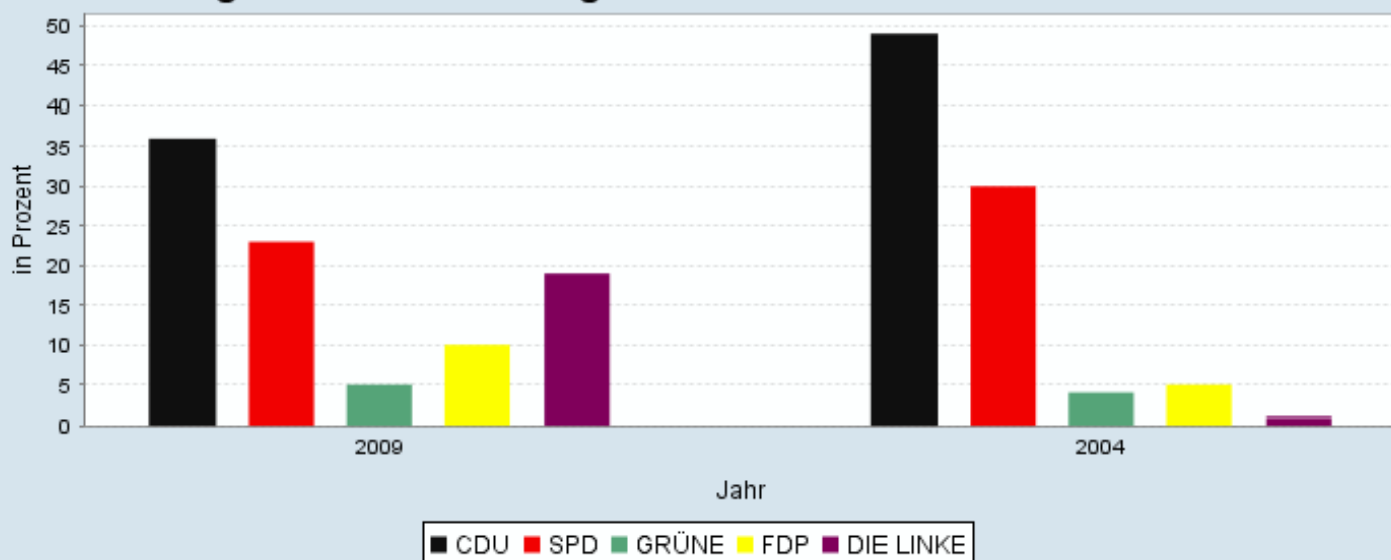
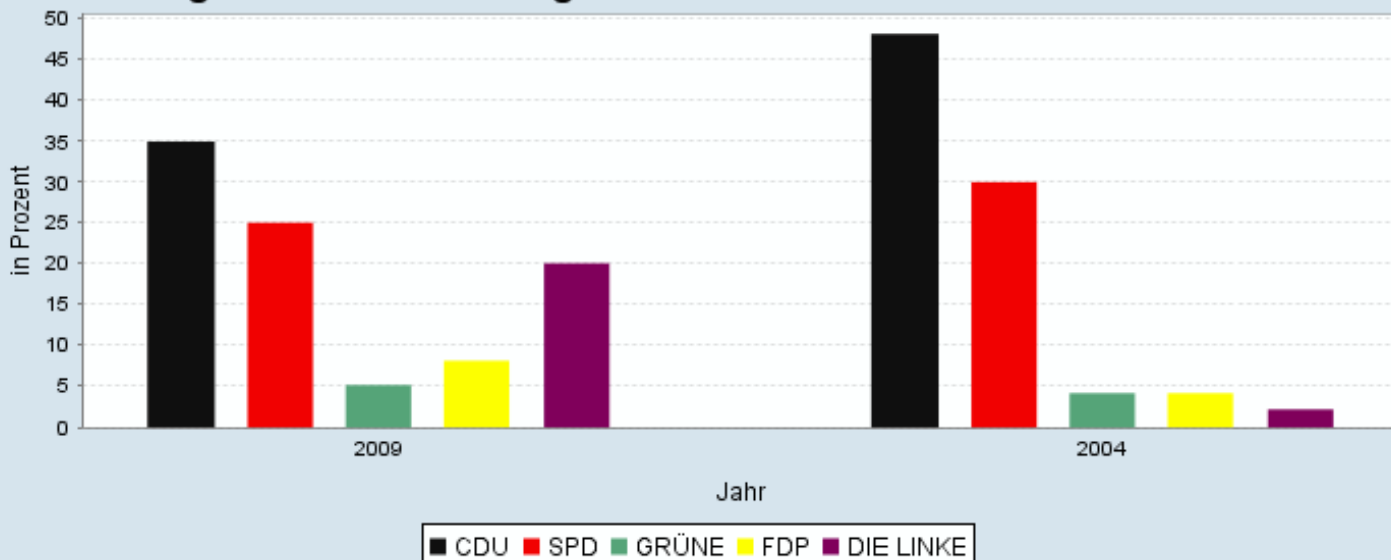


Abb. 6c Ergebnisse der Landtagswahlen 2009 und 2004 im WK NEUNKIRCHEN



5 Landtagswahlen 1999 bis 2009 nach Kreisen

Regionalverband/Landkreis	Wahl-jahr	Wahl-berechtigte	Wähler	Gültige Stimmen	CDU	SPD	GRÜNE	FDP	DIE LINKE	FAMILIE	FBU	FW	GUR	NPD	Übrige
SAARLAND	2009	804622	544227 67,6	534792 98,3	184537 34,5	131241 24,5	31516 5,9	49064 9,2	113660 21,3	10710 2,0	761 0,1	4524 0,8	680 0,1	8099 1,5	-
	2004	816032	452856 55,5	441628 97,5	209690 47,5	136224 30,8	24830 5,6	22842 5,2	10240 2,3	13106 3,0	-	-	-	17590 4,0	7106 1,6
	1999	822810	565523 68,7	557337 98,6	253856 45,5	247311 44,4	18106 3,2	14259 2,6	4490 0,8	5623 1,0	-	-	-	-	13692 2,5
Regionalv. Saarbrücken	2009	254638	164439 64,6	161985 98,5	50500 31,2	39315 24,3	11074 6,8	15055 9,3	39344 24,3	2536 1,6	260 0,2	1539 1,0	-	2362 1,5	-
	2004	259486	139323 53,7	136159 97,7	59353 43,6	42008 30,9	9755 7,2	7668 5,6	4153 3,1	3387 2,5	-	-	-	6743 4,9	3092 2,3
	1999	265703	175060 65,9	172941 98,8	73805 42,7	78813 45,6	7017 4,1	6113 3,5	1862 1,1	1623 0,9	-	-	-	-	3708 2,1
Landkreis Merzig-Wadern	2009	82557	57293 69,4	56248 98,2	21255 37,8	14020 24,9	2988 5,3	5326 9,5	9964 17,7	956 1,7	92 0,2	582 1,0	184 0,3	881 1,6	-
	2004	83085	47793 57,5	46464 97,2	24788 53,3	13543 29,1	2214 4,8	2179 4,7	785 1,7	1186 2,6	-	-	-	1229 2,6	540 1,2
	1999	82069	58202 70,9	57157 98,2	28302 49,5	24140 42,2	1273 2,2	1307 2,3	291 0,5	314 0,5	-	-	-	-	1530 2,7
Landkreis Neunkirchen	2009	112388	75581 67,3	74195 98,2	23872 32,2	20995 28,3	3257 4,4	5561 7,5	17179 23,2	1559 2,1	95 0,1	451 0,6	-	1226 1,7	-
	2004	114585	62485 54,5	61050 97,7	27509 45,1	21599 35,4	2642 4,3	2585 4,2	1446 2,4	1792 2,9	-	-	-	2571 4,2	906 1,5
	1999	115802	79010 68,2	77898 98,6	32834 42,1	37841 48,6	2035 2,6	1561 2,0	791 1,0	755 1,0	-	-	-	-	2081 2,7
Landkreis Saarlouis	2009	160675	110578 68,8	108594 98,2	38641 35,6	24819 22,9	6856 6,3	11188 10,3	22246 20,5	1823 1,7	142 0,1	773 0,7	496 0,5	1610 1,5	-
	2004	162063	87980 54,3	85991 97,7	41423 48,2	27422 31,9	4227 4,9	5048 5,9	1821 2,1	2099 2,4	-	-	-	2785 3,2	1166 1,4
	1999	162099	112973 69,7	111199 98,4	52048 46,8	49370 44,4	3371 3,0	2185 2,0	586 0,5	558 0,5	-	-	-	-	3081 2,8
Saarpfalz-Kreis	2009	118895	80841 68,0	79421 98,2	27681 34,9	18129 22,8	4988 6,3	7924 10,0	15574 19,6	2735 3,4	98 0,1	874 1,1	-	1418 1,8	-
	2004	120396	66403 55,2	64703 97,4	30579 47,3	18216 28,2	3947 6,1	3719 5,7	1286 2,0	3396 5,2	-	-	-	2691 4,2	869 1,3
	1999	121106	82501 68,1	81339 98,6	38087 46,8	33143 40,7	3099 3,8	2212 2,7	665 0,8	1934 2,4	-	-	-	-	2199 2,7
Landkreis St. Wendel	2009	75469	55495 73,5	54349 97,9	22588 41,6	13963 25,7	2353 4,3	4010 7,4	9353 17,2	1101 2,0	74 0,1	305 0,6	-	602 1,1	-
	2004	76417	48872 64,0	47261 96,7	26038 55,1	13436 28,4	2045 4,3	1643 3,5	749 1,6	1246 2,6	-	-	-	1571 3,3	533 1,1
	1999	76031	57777 76,0	56803 98,3	28780 50,7	24004 42,3	1311 2,3	881 1,6	295 0,5	439 0,8	-	-	-	-	1093 1,9

6 Landtagswahlen 1999 bis 2009 nach Gemeinden

Gemeinde	Wahl-jahr	Wahl-berechtigte	Wähler	Gültige Stimmen	CDU	SPD	GRÜNE	FDP	DIE LINKE	FAMILIE	FBU	FW	GUR	NPD	Übrige
SAARLAND	2009	804622	544227 67,6	534792 98,3	184537 34,5	131241 24,5	31516 5,9	49064 9,2	113660 21,3	10710 2,0	761 0,1	4524 0,8	680 0,1	8099 1,5	-
	2004	816032	452856 55,5	441628 97,5	209690 47,5	136224 30,8	24830 5,6	22842 5,2	10240 2,3	13106 3,0	-	-	-	17590 4,0	7106 1,6
	1999	822810	565523 68,7	557337 98,6	253856 45,5	247311 44,4	18106 3,2	14259 2,6	4490 0,8	5623 1,0	-	-	-	-	13692 2,5
Regionalv. Saarbrücken	2009	254638	164439 64,6	161985 98,5	50500 31,2	39315 24,3	11074 6,8	15055 9,3	39344 24,3	2536 1,6	260 0,2	1539 1,0	-	2362 1,5	-
	2004	259486	139323 53,7	136159 97,7	59353 43,6	42008 30,9	9755 7,2	7668 5,6	4153 3,1	3387 2,5	-	-	-	6743 4,9	3092 2,3
	1999	265703	175060 65,9	172941 98,8	73805 42,7	78813 45,6	7017 4,1	6113 3,5	1862 1,1	1623 0,9	-	-	-	-	3708 2,1
Saarbrücken	2009	131286	82110 62,5	80900 98,5	23297 28,8	18995 23,5	7288 9,0	8320 10,3	19878 24,6	1113 1,4	123 0,2	687 0,8	-	1199 1,5	-
	2004	132948	68373 51,4	67075 98,1	27486 41,0	20763 31,0	6528 9,7	3946 5,9	2411 3,6	1348 2,0	-	-	-	3059 4,6	1534 2,3
	1999	136890	85931 62,8	85007 98,9	34407 40,5	38242 45,0	4909 5,8	3788 4,5	1146 1,3	792 0,9	-	-	-	-	1723 2,0
Friedrichsthal	2009	8878	5625 63,4	5550 98,7	1648 29,7	1501 27,0	223 4,0	466 8,4	1448 26,1	124 2,2	17 0,3	35 0,6	-	88 1,6	-
	2004	9124	4656 51,0	4501 96,7	1990 44,2	1505 33,4	221 4,9	194 4,3	121 2,7	144 3,2	-	-	-	231 5,1	95 2,1
	1999	9262	6557 70,8	6496 99,1	2579 39,7	3475 53,5	134 2,1	102 1,6	30 0,5	72 1,1	-	-	-	-	104 1,6
Grossrosseln	2009	6951	4818 69,3	4730 98,2	1452 30,7	1300 27,5	179 3,8	279 5,9	1277 27,0	74 1,6	10 0,2	98 2,1	-	61 1,3	-
	2004	7263	4436 61,1	4307 97,1	1888 43,8	1515 35,2	152 3,5	152 3,5	94 2,2	148 3,4	-	-	-	269 6,2	89 2,1
	1999	7476	5463 73,1	5367 98,2	2040 38,0	2894 53,9	90 1,7	136 2,5	44 0,8	48 0,9	-	-	-	-	115 2,1
Heusweiler	2009	15368	10910 71,0	10731 98,4	3769 35,1	2655 24,7	605 5,6	1177 11,0	2140 19,9	177 1,6	20 0,2	49 0,5	-	139 1,3	-
	2004	15451	8718 56,4	8447 96,9	4097 48,5	2371 28,1	480 5,7	566 6,7	251 3,0	273 3,2	-	-	-	261 3,1	148 1,8
	1999	15501	10964 70,7	10791 98,4	5238 48,5	4578 42,4	313 2,9	256 2,4	70 0,6	80 0,7	-	-	-	-	256 2,4
Kleinblittersdorf	2009	9636	6494 67,4	6363 98,0	2379 37,4	1608 25,3	362 5,7	586 9,2	1193 18,7	125 2,0	12 0,2	32 0,5	-	66 1,0	-
	2004	9834	5799 59,0	5664 97,7	2683 47,4	1714 30,3	263 4,6	308 5,4	137 2,4	178 3,1	-	-	-	251 4,4	130 2,3
	1999	9915	7209 72,7	7083 98,3	3388 47,8	2995 42,3	180 2,5	212 3,0	57 0,8	101 1,4	-	-	-	-	150 2,1
Püttlingen	2009	16379	11624 71,0	11463 98,6	4460 38,9	2520 22,0	552 4,8	943 8,2	2628 22,9	184 1,6	18 0,2	63 0,5	-	95 0,8	-
	2004	16585	10028 60,5	9751 97,2	5013 51,4	2521 25,9	459 4,7	637 6,5	235 2,4	264 2,7	-	-	-	362 3,7	260 2,7
	1999	16545	12195 73,7	12032 98,7	6075 50,5	4997 41,5	289 2,4	254 2,1	93 0,8	97 0,8	-	-	-	-	227 1,9
Quierschied	2009	11443	8295 72,5	8186 98,7	3086 37,7	2223 27,2	280 3,4	563 6,9	1655 20,2	143 1,7	9 0,1	139 1,7	-	88 1,1	-
	2004	11808	7458 63,2	7226 96,9	3773 52,2	2080 28,8	274 3,8	262 3,6	141 2,0	288 4,0	-	-	-	212 2,9	196 2,7
	1999	12101	8911 73,6	8818 99,0	4590 52,1	3671 41,6	164 1,9	150 1,7	44 0,5	73 0,8	-	-	-	-	126 1,4
Riegelsberg	2009	12284	8625 70,2	8510 98,7	2954 34,7	2142 25,2	546 6,4	819 9,6	1763 20,7	153 1,8	10 0,1	43 0,5	-	80 0,9	-
	2004	12474	7279 58,4	7140 98,1	3355 47,0	2114 29,6	440 6,2	473 6,6	160 2,2	191 2,7	-	-	-	266 3,7	141 2,0
	1999	12140	8810 72,6	8708 98,8	4180 48,0	3662 42,1	276 3,2	297 3,4	61 0,7	91 1,0	-	-	-	-	141 1,6
Sulzbach	2009	13462	8427 62,6	8304 98,5	2491 30,0	2071 24,9	318 3,8	631 7,6	2251 27,1	163 2,0	9 0,1	212 2,6	-	158 1,9	-
	2004	14071	7250 51,5	7095 97,9	3001 42,3	2421 34,1	275 3,9	382 5,4	215 3,0	242 3,4	-	-	-	380 5,4	179 2,5
	1999	14603	9379 64,2	9266 98,8	3639 39,3	4605 49,7	200 2,2	296 3,2	76 0,8	108 1,2	-	-	-	-	342 3,7
Völklingen	2009	28951	17511 60,5	17248 98,5	4964 28,8	4300 24,9	721 4,2	1271 7,4	5111 29,6	280 1,6	32 0,2	181 1,0	-	388 2,2	-
	2004	29928	15326 51,2	14953 97,6	6067 40,6	5004 33,5	663 4,4	748 5,0	388 2,6	311 2,1	-	-	-	1452 9,7	320 2,1
	1999	31270	19641 62,8	19373 98,6	7669 39,6	9694 50,0	462 2,4	622 3,2	241 1,2	161 0,8	-	-	-	-	524 2,7

6 Landtagswahlen 1999 bis 2009 nach Gemeinden

Gemeinde	Wahl-jahr	Wahl-berechtigte	Wähler	Gültige Stimmen	CDU	SPD	GRÜNE	FDP	DIE LINKE	FAMILIE	FBU	FW	GUR	NPD	Übrige
Landkreis Merzig-Wadern	2009	82557	57293 69,4	56248 98,2	21255 37,8	14020 24,9	2988 5,3	5326 9,5	9964 17,7	956 1,7	92 0,2	582 1,0	184 0,3	881 1,6	-
	2004	83085	47793 57,5	46464 97,2	24788 53,3	13543 29,1	2214 4,8	2179 4,7	785 1,7	1186 2,6	-	-	-	1229 2,6	540 1,2
	1999	82069	58202 70,9	57157 98,2	28302 49,5	24140 42,2	1273 2,2	1307 2,3	291 0,5	314 0,5	-	-	-	-	1530 2,7
Beckingen	2009	12822	9313 72,6	9155 98,3	3166 34,6	2302 25,1	413 4,5	787 8,6	2061 22,5	173 1,9	7 0,1	60 0,7	19 0,2	167 1,8	-
	2004	12856	7628 59,3	7413 97,2	3624 48,9	2410 32,5	332 4,5	376 5,1	139 1,9	248 3,3	-	-	-	199 2,7	85 1,1
	1999	12744	9137 71,7	8975 98,2	4095 45,6	4135 46,1	200 2,2	209 2,3	37 0,4	52 0,6	-	-	-	-	247 2,8
Losheim am See	2009	13081	8937 68,3	8772 98,2	3372 38,4	2055 23,4	481 5,5	911 10,4	1491 17,0	167 1,9	18 0,2	82 0,9	33 0,4	162 1,8	-
	2004	12942	7401 57,2	7138 96,4	3975 55,7	1902 26,6	338 4,7	341 4,8	129 1,8	199 2,8	-	-	-	179 2,5	75 1,1
	1999	12718	8988 70,7	8810 98,0	4495 51,0	3551 40,3	205 2,3	195 2,2	52 0,6	72 0,8	-	-	-	-	240 2,7
Merzig	2009	23600	15305 64,9	15058 98,4	5499 36,5	3850 25,6	908 6,0	1463 9,7	2672 17,7	209 1,4	25 0,2	150 1,0	51 0,3	231 1,5	-
	2004	23842	12785 53,6	12489 97,7	6444 51,6	3828 30,7	660 5,3	562 4,5	235 1,9	294 2,4	-	-	-	300 2,4	166 1,3
	1999	23666	16246 68,6	15992 98,4	7863 49,2	6789 42,5	402 2,5	360 2,3	94 0,6	75 0,5	-	-	-	-	409 2,6
Mettlach	2009	9564	6499 68,0	6389 98,3	2325 36,4	1728 27,0	302 4,7	581 9,1	1152 18,0	103 1,6	18 0,3	58 0,9	18 0,3	104 1,6	-
	2004	9753	5414 55,5	5315 98,2	2874 54,1	1623 30,5	190 3,6	227 4,3	85 1,6	98 1,8	-	-	-	152 2,9	66 1,2
	1999	9495	6445 67,9	6331 98,2	2985 47,1	2851 45,0	125 2,0	153 2,4	30 0,5	28 0,4	-	-	-	-	159 2,5
Perl	2009	4763	3446 72,3	3375 97,9	1561 46,3	784 23,2	189 5,6	365 10,8	323 9,6	65 1,9	4 0,1	49 1,5	14 0,4	21 0,6	-
	2004	4925	3093 62,8	3028 97,9	1855 61,3	642 21,2	167 5,5	196 6,5	28 0,9	41 1,4	-	-	-	64 2,1	35 1,2
	1999	4842	3509 72,5	3443 98,1	2053 59,6	1130 32,8	62 1,8	123 3,6	12 0,3	15 0,4	-	-	-	-	48 1,4
Wadern	2009	13423	9711 72,3	9505 97,9	3612 38,0	2436 25,6	500 5,3	864 9,1	1601 16,8	175 1,8	14 0,1	132 1,4	39 0,4	132 1,4	-
	2004	13559	8387 61,9	8087 96,4	4192 51,8	2424 30,0	383 4,7	374 4,6	114 1,4	258 3,2	-	-	-	266 3,3	76 0,9
	1999	13421	10024 74,7	9817 97,9	4745 48,3	4210 42,9	197 2,0	210 2,1	48 0,5	48 0,5	-	-	-	-	359 3,7
Weiskirchen	2009	5304	4082 77,0	3994 97,8	1720 43,1	865 21,7	195 4,9	355 8,9	664 16,6	64 1,6	6 0,2	51 1,3	10 0,3	64 1,6	-
	2004	5208	3085 59,2	2994 97,1	1824 60,9	714 23,8	144 4,8	103 3,4	55 1,8	48 1,6	-	-	-	69 2,3	37 1,2
	1999	5183	3853 74,3	3789 98,3	2066 54,5	1474 38,9	82 2,2	57 1,5	18 0,5	24 0,6	-	-	-	-	68 1,8
Landkreis Neunkirchen	2009	112388	75581 67,3	74195 98,2	23872 32,2	20995 28,3	3257 4,4	5561 7,5	17179 23,2	1559 2,1	95 0,1	451 0,6	-	1226 1,7	-
	2004	114585	62485 54,5	61050 97,7	27509 45,1	21599 35,4	2642 4,3	2585 4,2	1446 2,4	1792 2,9	-	-	-	2571 4,2	906 1,5
	1999	115802	79010 68,2	77898 98,6	32834 42,1	37841 48,6	2035 2,6	1561 2,0	791 1,0	755 1,0	-	-	-	-	2081 2,7
Eppelborn	2009	15029	11123 74,0	10907 98,1	5076 46,5	2346 21,5	409 3,7	750 6,9	1876 17,2	242 2,2	13 0,1	54 0,5	-	141 1,3	-
	2004	15096	9457 62,6	9223 97,5	5523 59,9	2309 25,0	316 3,4	295 3,2	141 1,5	229 2,5	-	-	-	324 3,5	86 0,9
	1999	15050	11442 76,0	11250 98,3	5962 53,0	4612 41,0	221 2,0	147 1,3	48 0,4	79 0,7	-	-	-	-	181 1,6
Illingen	2009	14722	10975 74,5	10771 98,1	4115 38,2	2735 25,4	504 4,7	859 8,0	2107 19,6	260 2,4	8 0,1	50 0,5	-	133 1,2	-
	2004	15136	9416 62,2	9213 97,8	4704 51,1	2944 32,0	366 4,0	379 4,1	165 1,8	235 2,6	-	-	-	292 3,2	128 1,4
	1999	15189	11654 76,7	11464 98,4	5494 47,9	5025 43,8	273 2,4	219 1,9	85 0,7	108 0,9	-	-	-	-	260 2,3
Merchweiler	2009	8863	6294 71,0	6154 97,8	2191 35,6	1574 25,6	248 4,0	432 7,0	1416 23,0	159 2,6	9 0,1	31 0,5	-	94 1,5	-
	2004	8910	5211 58,5	5084 97,6	2485 48,9	1678 33,0	190 3,7	185 3,6	119 2,3	170 3,3	-	-	-	201 4,0	56 1,1
	1999	9113	6408 70,3	6323 98,7	2899 45,8	2952 46,7	135 2,1	99 1,6	35 0,6	55 0,9	-	-	-	-	148 2,3

6 Landtagswahlen 1999 bis 2009 nach Gemeinden

Gemeinde	Wahl-jahr	Wahl-berechtigte	Wähler	Gültige Stimmen	CDU	SPD	GRÜNE	FDP	DIE LINKE	FAMILIE	FBU	FW	GUR	NPD	Übrige
Neunkirchen	2009	36506	21661	21329	5537	6881	993	1628	5365	340	25	110	-	450	-
			59,3	98,5	26,0	32,3	4,7	7,6	25,2	1,6	0,1	0,5	-	2,1	-
	2004	37395	17559	17165	6427	6875	804	828	496	468	-	-	-	963	304
Ottweiler	1999	38332	23383	23085	8493	12234	638	568	373	252	-	-	-	-	527
			61,0	98,7	36,8	53,0	2,8	2,5	1,6	1,1	-	-	-	-	2,3
	2009	12270	8476	8315	2140	2604	437	720	1961	174	13	78	-	188	-
Schiffweiler	2004	12412	6984	6792	2574	2655	435	398	164	183	-	-	-	283	100
			56,3	97,3	37,9	39,1	6,4	5,9	2,4	2,7	-	-	-	4,2	1,5
	1999	12214	8489	8381	3091	4180	294	264	66	61	-	-	-	-	425
Spiesen-Elversberg	2009	13568	9553	9356	2553	2853	340	595	2579	230	18	56	-	132	-
			70,4	97,9	27,3	30,5	3,6	6,4	27,6	2,5	0,2	0,6	-	1,4	-
	2004	13726	7836	7652	3081	3119	288	241	214	253	-	-	-	313	143
Landkreis Saarlouis	1999	13801	9765	9626	3703	5076	252	118	103	92	-	-	-	-	282
			70,8	98,6	38,5	52,7	2,6	1,2	1,1	1,0	-	-	-	-	2,9
	2009	11430	7499	7363	2260	2002	326	577	1875	154	9	72	-	88	-
Dillingen	2004	11910	6022	5921	2715	2019	243	259	147	254	-	-	-	195	89
			50,6	98,3	45,9	34,1	4,1	4,4	2,5	4,3	-	-	-	3,3	1,5
	1999	12103	7869	7769	3192	3762	222	146	81	108	-	-	-	-	258
Lebach	2009	160675	110578	108594	38641	24819	6856	11188	22246	1823	142	773	496	1610	-
			68,8	98,2	35,6	22,9	6,3	10,3	20,5	1,7	0,1	0,7	0,5	1,5	-
	2004	162063	87980	85991	41423	27422	4227	5048	1821	2099	-	-	-	2785	1166
Naibach	1999	162099	112973	111199	52048	49370	3371	2185	586	558	-	-	-	-	3081
			69,7	98,4	46,8	44,4	3,0	2,0	0,5	0,5	-	-	-	-	2,8
	2009	15530	9438	9279	3425	2036	585	821	2038	142	15	30	44	143	-
Rehlingen-Siersburg	2004	15640	7671	7546	3867	2224	396	388	184	143	-	0,3	0,5	1,5	-
			49,0	98,4	51,2	29,5	5,2	5,1	2,4	1,9	-	-	-	3,1	1,5
	1999	15825	10378	10248	4937	4423	285	203	52	56	-	-	-	-	292
Saarlouis	2009	15661	11334	11093	4835	2157	534	1391	1665	273	12	41	39	146	-
			72,4	97,9	43,6	19,4	4,8	12,5	15,0	2,5	0,1	0,4	0,4	1,3	-
	2004	15862	9492	9250	5058	2076	362	876	192	315	-	-	-	263	108
Saarwellingen	1999	15879	11611	11416	6160	4323	252	276	38	50	-	-	-	-	317
			73,1	98,3	54,0	37,9	2,2	2,4	0,3	0,4	-	-	-	-	2,8
	2009	7598	5604	5493	2371	844	403	1020	593	126	9	24	37	66	-
Schmelz	2004	7797	4605	4475	1703	1234	297	835	68	114	-	-	-	166	58
			59,1	97,2	38,1	27,6	6,6	18,7	1,5	2,5	-	-	-	3,7	1,3
	1999	7663	5575	5480	2919	2094	194	94	20	28	-	-	-	-	131
Saarlouis	2009	12068	8853	8697	2860	2952	465	634	1431	133	4	65	36	117	-
			73,4	98,2	32,9	33,9	5,3	7,3	16,5	1,5	0,0	0,7	0,4	1,3	-
	2004	12026	7427	7266	3196	3028	268	265	104	132	-	-	-	186	87
Saarlouis	1999	11864	8753	8599	3703	4199	232	113	39	39	-	-	-	2,6	1,2
			73,8	98,2	43,1	48,8	2,7	1,3	0,5	0,5	-	-	-	-	3,2
	2009	28027	18046	17742	6087	3584	1643	1841	3815	266	30	126	85	265	-
Saarlouis	2004	28263	14216	13985	6677	4678	894	646	318	219	-	-	-	374	179
			50,3	98,4	47,7	33,5	6,4	4,6	2,3	1,6	-	-	-	2,7	1,3
	1999	28496	18453	18265	8752	7710	861	322	114	94	-	-	-	-	412
Saarlouis	2009	10945	7755	7595	2726	1577	496	1065	1338	118	12	71	78	114	-
			70,9	97,9	35,9	20,8	6,5	14,0	17,6	1,6	0,2	0,9	1,0	1,5	-
	2004	11040	5873	5665	2707	1783	309	342	137	110	-	-	-	201	76
Saarlouis	1999	11065	7551	7442	3483	3319	190	149	46	38	-	-	-	-	217
			68,2	98,6	46,8	44,6	2,6	2,0	0,6	0,5	-	-	-	-	2,9
	2009	13442	9610	9421	3542	2374	438	801	1810	153	12	91	36	164	-
Saarlouis	2004	13716	7403	7206	3802	2188	300	301	108	182	-	-	-	251	74
			54,0	97,3	52,8	30,4	4,2	4,2	1,5	2,5	-	-	-	3,5	1,0
	1999	13490	9465	9266	4497	4029	218	124	32	42	-	-	-	-	324
		70,2	97,9	48,5	43,5	2,4	1,3	0,3	0,5	-	-	-	-	3,5	

6 Landtagswahlen 1999 bis 2009 nach Gemeinden

Gemeinde	Wahl-jahr	Wahl-berechtigte	Wähler	Gültige Stimmen	CDU	SPD	GRÜNE	FDP	DIE LINKE	FAMILIE	FBU	FW	GUR	NPD	Übrige
Schwalbach	2009	14723	10809	10648	3560	2855	567	918	2279	161	13	92	39	164	-
			73,4	98,5	33,4	26,8	5,3	8,6	21,4	1,5	0,1	0,9	0,4	1,5	-
	2004	14913	8833	8631	4086	3090	301	300	163	279	-	-	-	276	136
Überherrn	1999	15075	11012	10838	4779	5205	263	183	51	50	-	-	-	-	307
			73,0	98,4	44,1	48,0	2,4	1,7	0,5	0,5	-	-	-	-	2,8
	2009	9669	6459	6344	2186	1434	352	601	1478	145	3	25	19	101	-
Wadgassen	2004	9643	5060	4935	2429	1505	220	257	95	162	-	-	-	197	70
			52,5	97,5	49,2	30,5	4,5	5,2	1,9	3,3	-	-	-	4,0	1,4
	1999	9459	7307	7184	3235	3354	197	168	37	44	-	-	-	-	149
Wallerfangen	2009	7763	5505	5408	1705	1277	247	479	1497	56	0	49	21	77	-
			70,9	98,2	31,5	23,6	4,6	8,9	27,7	1,0	0,0	0,9	0,4	1,4	-
	2004	7819	4128	4042	1819	1391	188	245	87	86	-	-	-	174	52
Bous	1999	7751	5322	5227	2305	2377	143	178	38	20	-	-	-	-	166
			68,7	98,2	44,1	45,5	2,7	3,4	0,7	0,4	-	-	-	-	3,2
	2009	5419	3660	3580	1112	715	314	318	925	47	6	62	18	63	-
Ensdorf	2004	5551	2938	2873	1310	942	190	114	79	96	-	-	-	93	49
			52,9	97,8	45,6	32,8	6,6	4,0	2,7	3,3	-	-	-	3,2	1,7
	1999	5661	4082	3996	1628	1953	147	86	33	22	-	-	-	-	127
Saarpfalz-Kreis	2009	118895	80841	79421	27681	18129	4988	7924	15574	2735	98	874	-	1418	-
			68,0	98,2	34,9	22,8	6,3	10,0	19,6	3,4	0,1	1,1	-	1,8	-
	2004	120396	66403	64703	30579	18216	3947	3719	1286	3396	-	-	-	2691	869
Bexbach	1999	121106	82501	81339	38087	33143	3099	2212	665	1934	-	-	-	-	2199
			68,1	98,6	46,8	40,7	3,8	2,7	0,8	2,4	-	-	-	-	2,7
	2009	15161	10039	9846	3024	2771	467	869	2132	248	11	80	-	244	-
Blieskastel	2004	15448	8737	8501	3650	2942	372	460	172	279	-	-	-	503	123
			56,6	97,3	42,9	34,6	4,4	5,4	2,0	3,3	-	-	-	5,9	1,4
	1999	15364	10527	10376	4463	4868	266	256	86	151	-	-	-	-	286
Gersheim	2009	5622	4224	4130	1612	876	281	308	814	114	7	50	-	68	-
			75,1	97,8	39,0	21,2	6,8	7,5	19,7	2,8	0,2	1,2	-	1,6	-
	2004	5663	3614	3505	1823	896	228	196	60	159	-	-	-	106	37
Homburg	1999	5484	4246	4147	2132	1601	135	70	25	63	-	-	-	-	121
			77,4	97,7	51,4	38,6	3,3	1,7	0,6	1,5	-	-	-	-	2,9
	2009	32085	20017	19658	6999	4557	1172	2183	3749	408	27	180	-	383	-
Kirkel	2004	32502	16526	16084	7727	4430	967	1004	339	581	-	-	-	803	233
			50,8	97,3	48,0	27,5	6,0	6,2	2,1	3,6	-	-	-	4,9	1,4
	1999	32888	20133	19880	9775	7592	802	564	167	250	-	-	-	-	730
Kirkel	2009	8311	6052	5957	1792	1821	484	635	998	117	3	42	-	65	-
			72,8	98,4	30,1	30,6	8,1	10,7	16,8	2,0	0,1	0,7	-	1,1	-
	2004	8305	4931	4809	1905	1760	369	306	90	180	-	-	-	144	55
Homburg	1999	8065	5853	5766	2067	2890	304	243	58	77	-	-	-	-	127
			72,6	98,5	35,8	50,1	5,3	4,2	1,0	1,3	-	-	-	-	2,2

6 Landtagswahlen 1999 bis 2009 nach Gemeinden

Gemeinde	Wahl-jahr	Wahl-berechtigte	Wähler	Gültige Stimmen	CDU	SPD	GRÜNE	FDP	DIE LINKE	FAMILIE	FBU	FW	GUR	NPD	Übrige
Mandelbachtal	2009	9406	7100	6965	2575	1471	470	770	1198	258	10	122	-	91	-
			75,5	98,1	37,0	21,1	6,7	11,1	17,2	3,7	0,1	1,8	-	1,3	-
	2004	9446	5786	5594	2880	1349	351	308	90	347	-	-	-	192	77
St. Ingbert	2009	30180	20485	20141	7208	3877	1262	2009	4060	1213	23	175	-	314	-
			67,9	98,3	35,8	19,2	6,3	10,0	20,2	6,0	0,1	0,9	-	1,6	-
	2004	30704	16172	15871	7698	3960	1027	869	340	1218	-	-	-	535	224
Landkreis St. Wendel	2009	75469	55495	54349	22588	13963	2353	4010	9353	1101	74	305	-	602	-
			73,5	97,9	41,6	25,7	4,3	7,4	17,2	2,0	0,1	0,6	-	1,1	-
	2004	76417	48872	47261	26038	13436	2045	1643	749	1246	-	-	-	1571	533
Freisen	2009	6857	4933	4839	1975	1325	153	255	950	90	9	21	-	61	-
			71,9	98,1	40,8	27,4	3,2	5,3	19,6	1,9	0,2	0,4	-	1,3	-
	2004	6980	4397	4278	2454	1281	113	106	62	94	-	-	-	136	32
Marpingen	2009	9089	7016	6851	2723	2087	286	440	1095	124	11	31	-	54	-
			77,2	97,6	39,7	30,5	4,2	6,4	16,0	1,8	0,2	0,5	-	0,8	-
	2004	9267	6380	6132	3358	1916	247	161	112	140	-	-	-	130	68
Namborn	2009	6139	4359	4264	1535	1082	169	324	913	109	4	42	-	86	-
			71,0	97,8	36,0	25,4	4,0	7,6	21,4	2,6	0,1	1,0	-	2,0	-
	2004	6210	3738	3602	1844	1036	151	141	66	150	-	-	-	167	47
Nohfelden	2009	8522	6328	6216	2385	1915	233	384	1053	142	10	30	-	64	-
			74,3	98,2	38,4	30,8	3,7	6,2	16,9	2,3	0,2	0,5	-	1,0	-
	2004	8674	5697	5528	2724	1923	230	209	78	138	-	-	-	176	50
Nonnweiler	2009	7420	5522	5441	1964	1764	170	528	815	70	7	49	-	74	-
			74,4	98,5	36,1	32,4	3,1	9,7	15,0	1,3	0,1	0,9	-	1,4	-
	2004	7476	4916	4763	2505	1461	177	168	81	108	-	-	-	222	41
Oberthal	2009	5213	4065	3971	1772	1065	156	250	609	76	2	16	-	25	-
			78,0	97,7	44,6	26,8	3,9	6,3	15,3	1,9	0,1	0,4	-	0,6	-
	2004	5332	3705	3557	2020	1011	142	86	48	102	-	-	-	101	47
St. Wendel	2009	21819	15443	15158	6623	3249	820	1126	2813	279	18	86	-	144	-
			70,8	98,2	43,7	21,4	5,4	7,4	18,6	1,8	0,1	0,6	-	0,9	-
	2004	22069	13383	12965	7157	3442	690	530	200	322	-	-	-	453	171
Tholey	2009	10410	7829	7609	3611	1476	366	703	1105	211	13	30	-	94	-
			75,2	97,2	47,5	19,4	4,8	9,2	14,5	2,8	0,2	0,4	-	1,2	-
	2004	10409	6656	6436	3976	1366	295	242	102	192	-	-	-	186	77
Übrige	2009	10473	7730	7574	4407	2600	221	131	34	60	-	-	-	-	121
			73,8	98,0	58,2	34,3	2,9	1,7	0,4	0,8	-	-	-	-	-
	1999	9392	7188	7074	3579	2617	271	182	53	205	-	-	-	-	167
Freisen	2009	6857	4933	4839	1975	1325	153	255	950	90	9	21	-	61	-
			71,9	98,1	40,8	27,4	3,2	5,3	19,6	1,9	0,2	0,4	-	1,3	-
	2004	6980	4397	4278	2454	1281	113	106	62	94	-	-	-	136	32
Marpingen	2009	9089	7016	6851	2723	2087	286	440	1095	124	11	31	-	54	-
			77,2	97,6	39,7	30,5	4,2	6,4	16,0	1,8	0,2	0,5	-	0,8	-
	2004	9267	6380	6132	3358	1916	247	161	112	140	-	-	-	130	68
Namborn	2009	6139	4359	4264	1535	1082	169	324	913	109	4	42	-	86	-
			71,0	97,8	36,0	25,4	4,0	7,6	21,4	2,6	0,1	1,0	-	2,0	-
	2004	6210	3738	3602	1844	1036	151	141	66	150	-	-	-	167	47
Nohfelden	2009	8522	6328	6216	2385	1915	233	384	1053	142	10	30	-	64	-
			74,3	98,2	38,4	30,8	3,7	6,2	16,9	2,3	0,2	0,5	-	1,0	-
	2004	8674	5697	5528	2724	1923	230	209	78	138	-	-	-	176	50
Nonnweiler	2009	7420	5522	5441	1964	1764	170	528	815	70	7	49	-	74	-
			74,4	98,5	36,1	32,4	3,1	9,7	15,0	1,3	0,1	0,9	-	1,4	-
	2004	7476	4916	4763	2505	1461	177	168	81	108	-	-	-	222	41
Oberthal	2009	5213	4065	3971	1772	1065	156	250	609	76	2	16	-	25	-
			78,0	97,7	44,6	26,8	3,9	6,3	15,3	1,9	0,1	0,4	-	0,6	-
	2004	5332	3705	3557	2020	1011	142	86	48	102	-	-	-	101	47
St. Wendel	2009	21819	15443	15158	6623	3249	820	1126	2813	279	18	86	-	144	-
			70,8	98,2	43,7	21,4	5,4	7,4	18,6	1,8	0,1	0,6	-	0,9	-
	2004	22069	13383	12965	7157	3442	690	530	200	322	-	-	-	453	171
Tholey	2009	10410	7829	7609	3611	1476	366	703	1105	211	13	30	-	94	-
			75,2	97,2	47,5	19,4	4,8	9,2	14,5	2,8	0,2	0,4	-	1,2	-
	2004	10409	6656	6436	3976	1366	295	242	102	192	-	-	-	186	77
Übrige	2009	10473	7730	7574	4407	2600	221	131	34	60	-	-	-	-	121
			73,8	98,0	58,2	34,3	2,9	1,7	0,4	0,8	-	-	-	-	-
	1999	9392	7188	7074	3579	2617	271	182	53	205	-	-	-	-	167

**7 Rangfolge der Wahlbeteiligung bei der Landtagswahl 2009
im Vergleich zur Vorwahl**

Gemeinde	Anteile in %		Rang	
	2009	2004	2009	2004
Oberthal	78,0	69,5	1	1
Marpingen	77,2	68,8	2	2
Weiskirchen	77,0	59,2	3	22
Mandelbachtal	75,5	61,3	4	14
Tholey	75,2	63,9	5	5
Gersheim	75,1	63,8	6	6
Illingen	74,5	62,2	7	11
Nonnweiler	74,4	65,8	8	3
Nohfelden	74,3	65,7	9	4
Eppelborn	74,0	62,6	10	10
Nalbach	73,8	59,1	11	24
Schwalbach	73,4	59,2	12	23
Rehlingen-Siersburg	73,4	61,8	13	13
Kirkel	72,8	59,4	14	20
Beckingen	72,6	59,3	15	21
Quierschied	72,5	63,2	16	7
Lebach	72,4	59,8	17	19
Perl	72,3	62,8	18	9
Wadern	72,3	61,9	19	12
Freisen	71,9	63,0	20	8
Schmelz	71,5	54,0	21	35
Blieskastel	71,3	58,0	22	28
Merchweiler	71,0	58,5	23	26
Namborn	71,0	60,2	24	18
Heusweiler	71,0	56,4	25	32
Püttlingen	71,0	60,5	26	17
Wallerfangen	70,9	52,8	27	39
Saarwellingen	70,9	53,2	28	37
St. Wendel	70,8	60,6	29	16
Schiffweiler	70,4	57,1	30	30
Riegelsberg	70,2	58,4	31	27
Ensdorf	69,7	52,6	32	41
Grossrosseln	69,3	61,1	33	15
Ottweiler	69,1	56,3	34	33
Losheim am See	68,3	57,2	35	29
Mettlach	68,0	55,5	36	34
St. Ingbert	67,9	52,7	37	40
Wadgassen	67,6	52,1	38	43
Bous	67,5	52,9	39	38
Kleinblittersdorf	67,4	59,0	40	25
Überherrn	66,8	52,5	41	42
Bexbach	66,2	56,6	42	31
Spiesen-Elversberg	65,6	50,6	43	49
Merzig	64,9	53,6	44	36
Saarlouis	64,4	50,3	45	50
Friedrichsthal	63,4	51,0	46	47
Sulzbach	62,6	51,5	47	44
Saarbrücken	62,5	51,4	48	45
Homburg	62,4	50,8	49	48
Dillingen	60,8	49,0	50	51
Völklingen	60,5	51,2	51	46
Neunkirchen	59,3	47,0	52	52

**8 Veränderung der Wahlbeteiligung bei der Landtagswahl 2009
im Vergleich zur Vorwahl**

Gemeinde	Veränderung in %-Punkten	Rang
Wallerfangen	18,1	1
Weiskirchen	17,7	2
Saarwellingen	17,7	3
Schmelz	17,5	4
Ensdorf	17,1	5
Wadgassen	15,5	6
St. Ingbert	15,2	7
Spiesen-Elversberg	15,0	8
Nalbach	14,7	9
Heusweiler	14,6	10
Bous	14,6	11
Überherrn	14,3	12
Schwalbach	14,2	13
Mandelbachtal	14,2	14
Saarlouis	14,1	15
Kirkel	13,4	16
Beckingen	13,3	17
Schiffweiler	13,3	18
Blieskastel	13,2	19
Ottweiler	12,8	20
Merchweiler	12,5	21
Lebach	12,5	22
Mettlach	12,4	23
Neunkirchen	12,4	24
Friedrichsthal	12,3	25
Illingen	12,3	26
Riegelsberg	11,9	27
Dillingen	11,7	28
Rehlingen-Siersburg	11,6	29
Homburg	11,5	30
Eppelborn	11,4	31
Gersheim	11,3	32
Tholey	11,3	33
Merzig	11,2	34
Saarbrücken	11,1	35
Sulzbach	11,1	36
Losheim am See	11,1	37
Namorn	10,8	38
Püttlingen	10,5	39
Wadern	10,5	40
St. Wendel	10,1	41
Bexbach	9,7	42
Perl	9,5	43
Quierschied	9,3	44
Völklingen	9,3	45
Freisen	8,9	46
Nonnweiler	8,7	47
Nohfelden	8,6	48
Oberthal	8,5	49
Kleinblittersdorf	8,4	50
Marpingen	8,3	51
Grossrosseln	8,2	52

**9a Rangfolge der Stimmenanteile bei der Landtagswahl 2009
im Vergleich zur Vorwahl
CDU**

Gemeinde	Anteil in %		Rang	
	2009	2004	2009	2004
Tholey	47,5	61,8	1	1
Eppelborn	46,5	59,9	2	4
Perl	46,3	61,3	3	2
Oberthal	44,6	56,8	4	6
St. Wendel	43,7	55,2	5	8
Lebach	43,6	54,7	6	10
Nalbach	43,2	38,1	7	50
Weiskirchen	43,1	60,9	8	3
Freisen	40,8	57,4	9	5
Marpingen	39,7	54,8	10	9
Gersheim	39,0	52,0	11	15
Püttlingen	38,9	51,4	12	19
Losheim am See	38,4	55,7	13	7
Nohfelden	38,4	49,3	14	23
Illingen	38,2	51,1	15	22
Wadern	38,0	51,8	16	16
Quierschied	37,7	52,2	17	14
Schmelz	37,6	52,8	18	12
Kleinblittersdorf	37,4	47,4	19	32
Mandelbachtal	37,0	51,5	20	18
Dillingen	36,9	51,2	21	20
Merzig	36,5	51,6	22	17
Mettlach	36,4	54,1	23	11
Nonnweiler	36,1	52,6	24	13
Namborn	36,0	51,2	25	21
Saarwellingen	35,9	47,8	26	30
St. Ingbert	35,8	48,5	27	27
Homburg	35,6	48,0	28	29
Merchweiler	35,6	48,9	29	26
Blieskastel	35,1	47,4	30	33
Heusweiler	35,1	48,5	31	28
Riegelsberg	34,7	47,0	32	37
Beckingen	34,6	48,9	33	25
Überherrn	34,5	49,2	34	24
Saarlouis	34,3	47,7	35	31
Schwalbach	33,4	47,3	36	34
Rehlingen-Siersburg	32,9	44,0	37	42
Wadgassen	32,0	47,2	38	35
Wallerfangen	31,5	45,0	39	40
Ensdorf	31,5	47,1	40	36
Bous	31,1	45,6	41	39
Bexbach	30,7	42,9	42	44
Grossrosseln	30,7	43,8	43	43
Spiesen-Elversberg	30,7	45,9	44	38
Kirkel	30,1	39,6	45	49
Sulzbach	30,0	42,3	46	45
Friedrichsthal	29,7	44,2	47	41
Saarbrücken	28,8	41,0	48	46
Völklingen	28,8	40,6	49	47
Schiffweiler	27,3	40,3	50	48
Neunkirchen	26,0	37,4	51	52
Ottweiler	25,7	37,9	52	51

**9b Rangfolge der Stimmenanteile bei der Landtagswahl 2009
im Vergleich zur Vorwahl
SPD**

Gemeinde	Anteil in %		Rang	
	2009	2004	2009	2004
Rehlingen-Siersburg	33,9	41,7	1	1
Nonnweiler	32,4	30,7	2	25
Neunkirchen	32,3	40,1	3	3
Ottweiler	31,3	39,1	4	4
Nohfelden	30,8	34,8	5	8
Kirkel	30,6	36,6	6	5
Schiffweiler	30,5	40,8	7	2
Marpingen	30,5	31,2	8	23
Bexbach	28,1	34,6	9	9
Grossrosseln	27,5	35,2	10	7
Freisen	27,4	29,9	11	32
Spiesen-Elversberg	27,2	34,1	12	12
Quierschied	27,2	28,8	13	35
Mettlach	27,0	30,5	14	27
Friedrichsthal	27,0	33,4	15	15
Oberthal	26,8	28,4	16	37
Schwalbach	26,8	35,8	17	6
Wadern	25,6	30,0	18	31
Merchweiler	25,6	33,0	19	17
Merzig	25,6	30,7	20	26
Illingen	25,4	32,0	21	21
Namborn	25,4	28,8	22	36
Kleinblittersdorf	25,3	30,3	23	30
Schmelz	25,2	30,4	24	29
Riegelsberg	25,2	29,6	25	33
Beckingen	25,1	32,5	26	19
Sulzbach	24,9	34,1	27	11
Völklingen	24,9	33,5	28	13
Heusweiler	24,7	28,1	29	38
Wallerfangen	23,6	34,4	30	10
Wadgassen	23,5	32,2	31	20
Saarbrücken	23,5	31,0	32	24
Losheim am See	23,4	26,6	33	42
Perl	23,2	21,2	34	52
Homburg	23,2	27,5	35	41
Überherrn	22,6	30,5	36	28
Püttlingen	22,0	25,9	37	44
Dillingen	21,9	29,5	38	34
Blieskastel	21,7	27,8	39	39
Weiskirchen	21,7	23,8	40	49
Eppelborn	21,5	25,0	41	46
St. Wendel	21,4	26,5	42	43
Gersheim	21,2	25,6	43	45
Mandelbachtal	21,1	24,1	44	48
Saarwellingen	20,8	31,5	45	22
Ensdorf	20,4	33,1	46	16
Saarlouis	20,2	33,5	47	14
Bous	20,0	32,8	48	18
Lebach	19,4	22,4	49	50
Tholey	19,4	21,2	50	51
St. Ingbert	19,2	25,0	51	47
Nalbach	15,4	27,6	52	40

**9c Rangfolge der Stimmenanteile bei der Landtagswahl 2009
im Vergleich zur Vorwahl
GRÜNE**

Gemeinde	Anteil in %		Rang	
	2009	2004	2009	2004
Saarlouis	9,3	6,4	1	8
Saarbrücken	9,0	9,7	2	1
Bous	8,8	6,6	3	4
Kirkel	8,1	7,7	4	2
Ensdorf	7,7	4,7	5	25
Nalbach	7,3	6,6	6	3
Gersheim	6,8	6,5	7	5
Mandelbachtal	6,7	6,3	8	9
Blieskastel	6,7	6,1	9	11
Saarwellingen	6,5	5,5	10	15
Riegelsberg	6,4	6,2	11	10
Dillingen	6,3	5,2	12	18
St. Ingbert	6,3	6,5	13	6
Merzig	6,0	5,3	14	17
Homburg	6,0	6,0	15	12
Kleinblittersdorf	5,7	4,6	16	28
Heusweiler	5,6	5,7	17	13
Perl	5,6	5,5	18	14
Überherrn	5,5	4,5	19	31
Wadgassen	5,5	5,1	20	19
Losheim am See	5,5	4,7	21	23
St. Wendel	5,4	5,3	22	16
Rehlingen-Siersburg	5,3	3,7	23	47
Schwalbach	5,3	3,5	24	50
Wadern	5,3	4,7	25	22
Ottweiler	5,3	6,4	26	7
Weiskirchen	4,9	4,8	27	21
Püttlingen	4,8	4,7	28	24
Lebach	4,8	3,9	29	41
Tholey	4,8	4,6	30	29
Bexbach	4,7	4,4	31	33
Mettlach	4,7	3,6	32	48
Illingen	4,7	4,0	33	40
Neunkirchen	4,7	4,7	34	26
Schmelz	4,6	4,2	35	35
Wallerfangen	4,6	4,7	36	27
Beckingen	4,5	4,5	37	30
Spiesen-Elversberg	4,4	4,1	38	37
Völklingen	4,2	4,4	39	32
Marpingen	4,2	4,0	40	38
Merchweiler	4,0	3,7	41	45
Friedrichsthal	4,0	4,9	42	20
Namborn	4,0	4,2	43	34
Oberthal	3,9	4,0	44	39
Sulzbach	3,8	3,9	45	42
Grossrosseln	3,8	3,5	46	49
Eppelborn	3,7	3,4	47	51
Nohfelden	3,7	4,2	48	36
Schiffweiler	3,6	3,8	49	44
Quierschied	3,4	3,8	50	43
Freisen	3,2	2,6	51	52
Nonnweiler	3,1	3,7	52	46

**9d Rangfolge der Stimmenanteile bei der Landtagswahl 2009
im Vergleich zur Vorwahl
FDP**

Gemeinde	Anteil in %		Rang	
	2009	2004	2009	2004
Nalbach	18,6	18,7	1	1
Saarwellingen	14,0	6,0	2	10
Lebach	12,5	9,5	3	2
Homburg	11,1	6,2	4	8
Mandelbachtal	11,1	5,5	5	15
Heusweiler	11,0	6,7	6	3
Perl	10,8	6,5	7	6
Kirkel	10,7	6,4	8	7
Wadgassen	10,4	4,9	9	24
Losheim am See	10,4	4,8	10	26
Saarlouis	10,4	4,6	11	28
Saarbrücken	10,3	5,9	12	11
St. Ingbert	10,0	5,5	13	16
Merzig	9,7	4,5	14	29
Nonnweiler	9,7	3,5	15	45
Riegelsberg	9,6	6,6	16	4
Überherrn	9,5	5,2	17	20
Tholey	9,2	3,8	18	40
Kleinblittersdorf	9,2	5,4	19	17
Mettlach	9,1	4,3	20	32
Wadern	9,1	4,6	21	27
Blieskastel	9,0	5,6	22	14
Weiskirchen	8,9	3,4	23	47
Bous	8,9	4,0	24	37
Wallerfangen	8,9	6,1	25	9
Dillingen	8,8	5,1	26	21
Bexbach	8,8	5,4	27	18
Ottweiler	8,7	5,9	28	12
Schwalbach	8,6	3,5	29	46
Beckingen	8,6	5,1	30	22
Schmelz	8,5	4,2	31	33
Friedrichsthal	8,4	4,3	32	31
Püttlingen	8,2	6,5	33	5
Ensdorf	8,0	4,1	34	36
Illingen	8,0	4,1	35	34
Spiesen-Elversberg	7,8	4,4	36	30
Neunkirchen	7,6	4,8	37	25
Sulzbach	7,6	5,4	38	19
Namborn	7,6	3,9	39	38
Gersheim	7,5	5,6	40	13
St. Wendel	7,4	4,1	41	35
Völklingen	7,4	5,0	42	23
Rehlingen-Siersburg	7,3	3,6	43	41
Merchweiler	7,0	3,6	44	42
Quierschied	6,9	3,6	45	43
Eppelborn	6,9	3,2	46	48
Marpingen	6,4	2,6	47	50
Schiffweiler	6,4	3,1	48	49
Oberthal	6,3	2,4	49	52
Nohfelden	6,2	3,8	50	39
Grossrosseln	5,9	3,5	51	44
Freisen	5,3	2,5	52	51

**9e Rangfolge der Stimmenanteile bei der Landtagswahl 2009
im Vergleich zur Vorwahl
DIE LINKE**

Gemeinde	Anteil in %		Rang	
	2009	2004	2009	2004
Völklingen	29,6	2,6	1	9
Wallerfangen	27,7	2,2	2	21
Schiffweiler	27,6	2,8	3	6
Ensdorf	27,3	3,5	4	2
Sulzbach	27,1	3,0	5	3
Grossrosseln	27,0	2,2	6	20
Friedrichsthal	26,1	2,7	7	8
Bous	25,8	2,7	8	7
Spiesen-Elversberg	25,5	2,5	9	11
Neunkirchen	25,2	2,9	10	5
Wadgassen	24,7	2,6	11	10
Saarbrücken	24,6	3,6	12	1
Ottweiler	23,6	2,4	13	15
Überherrn	23,3	1,9	14	27
Merchweiler	23,0	2,3	15	17
Püttlingen	22,9	2,4	16	16
Beckingen	22,5	1,9	17	31
Dillingen	22,0	2,4	18	12
Bexbach	21,7	2,0	19	25
Saarlouis	21,5	2,3	20	18
Namborn	21,4	1,8	21	34
Schwalbach	21,4	1,9	22	28
Riegelsberg	20,7	2,2	23	19
Blieskastel	20,6	1,9	24	29
Quierschied	20,2	2,0	25	26
St. Ingbert	20,2	2,1	26	22
Heusweiler	19,9	3,0	27	4
Gersheim	19,7	1,7	28	38
Freisen	19,6	1,4	29	47
Illingen	19,6	1,8	30	37
Schmelz	19,2	1,5	31	46
Homburg	19,1	2,1	32	23
Kleinblittersdorf	18,7	2,4	33	13
St. Wendel	18,6	1,5	34	43
Mettlach	18,0	1,6	35	41
Merzig	17,7	1,9	36	30
Saarwellingen	17,6	2,4	37	14
Mandelbachtal	17,2	1,6	38	40
Eppelborn	17,2	1,5	39	44
Losheim am See	17,0	1,8	40	36
Nohfelden	16,9	1,4	41	49
Wadern	16,8	1,4	42	50
Kirkel	16,8	1,9	43	32
Weiskirchen	16,6	1,8	44	33
Rehlingen-Siersburg	16,5	1,4	45	48
Marpingen	16,0	1,8	46	35
Oberthal	15,3	1,3	47	51
Lebach	15,0	2,1	48	24
Nonnweiler	15,0	1,7	49	39
Tholey	14,5	1,6	50	42
Nalbach	10,8	1,5	51	45
Perl	9,6	0,9	52	52

**10a Veränderung der Stimmenanteile bei der Landtagswahl 2009
im Vergleich zur Vorwahl
CDU**

Gemeinde	Veränderung in %-Punkten	Rang
Nalbach	5,1	1
Kirkel	-9,5	2
Kleinblittersdorf	-10,0	3
Nohfelden	-10,9	4
Lebach	-11,1	5
Rehlingen-Siersburg	-11,1	6
Neunkirchen	-11,5	7
St. Wendel	-11,5	8
Völklingen	-11,8	9
Saarwellingen	-11,9	10
Saarbrücken	-12,2	11
Ottweiler	-12,2	12
Bexbach	-12,2	13
Blieskastel	-12,2	14
Oberthal	-12,2	15
Riegelsberg	-12,3	16
Sulzbach	-12,3	17
Homburg	-12,4	18
Püttlingen	-12,5	19
St. Ingbert	-12,7	20
Illingen	-12,9	21
Schiffweiler	-13,0	22
Gersheim	-13,0	23
Grossrosseln	-13,1	24
Eppelborn	-13,3	25
Merchweiler	-13,3	26
Heusweiler	-13,4	27
Saarlouis	-13,4	28
Wallerfangen	-13,5	29
Wadern	-13,8	30
Schwalbach	-13,9	31
Beckingen	-14,3	32
Dillingen	-14,3	33
Tholey	-14,3	34
Friedrichsthal	-14,5	35
Quierschied	-14,5	36
Bous	-14,5	37
Mandelbachtal	-14,5	38
Überherrn	-14,8	39
Perl	-15,0	40
Marpingen	-15,0	41
Merzig	-15,1	42
Spiesen-Elversberg	-15,2	43
Schmelz	-15,2	44
Wadgassen	-15,2	45
Namborn	-15,2	46
Ensdorf	-15,6	47
Freisen	-16,5	48
Nonnweiler	-16,5	49
Losheim am See	-17,2	50
Mettlach	-17,7	51
Weiskirchen	-17,9	52

**10b Veränderung der Stimmenanteile bei der Landtagswahl 2009
im Vergleich zur Vorwahl
SPD**

Gemeinde	Veränderung in %-Punkten	Rang
Perl	2,0	1
Nonnweiler	1,7	2
Marpingen	-0,8	3
Quierschied	-1,6	4
Oberthal	-1,6	5
Tholey	-1,8	6
Weiskirchen	-2,2	7
Freisen	-2,6	8
Lebach	-3,0	9
Mandelbachtal	-3,0	10
Losheim am See	-3,2	11
Heusweiler	-3,3	12
Namborn	-3,4	13
Mettlach	-3,5	14
Eppelborn	-3,5	15
Püttlingen	-3,9	16
Nohfelden	-4,0	17
Wadern	-4,3	18
Riegelsberg	-4,4	19
Gersheim	-4,4	20
Homburg	-4,4	21
Kleinblittersdorf	-5,0	22
Merzig	-5,1	23
St. Wendel	-5,1	24
Schmelz	-5,2	25
St. Ingbert	-5,7	26
Kirkel	-6,0	27
Blieskastel	-6,2	28
Friedrichsthal	-6,4	29
Bexbach	-6,5	30
Illingen	-6,6	31
Spiesen-Elversberg	-6,9	32
Beckingen	-7,4	33
Merchweiler	-7,4	34
Saarbrücken	-7,5	35
Dillingen	-7,5	36
Grossrosseln	-7,7	37
Rehlingen-Siersburg	-7,7	38
Neunkirchen	-7,8	39
Ottweiler	-7,8	40
Überherrn	-7,9	41
Völklingen	-8,5	42
Wadgassen	-8,7	43
Schwalbach	-9,0	44
Sulzbach	-9,2	45
Schiffweiler	-10,3	46
Saarwellingen	-10,7	47
Wallerfangen	-10,8	48
Nalbach	-12,2	49
Ensdorf	-12,7	50
Bous	-12,8	51
Saarlouis	-13,2	52

**10c Veränderung der Stimmenanteile bei der Landtagswahl 2009
im Vergleich zur Vorwahl
GRÜNE**

Gemeinde	Veränderung in %-Punkten	Rang
Ensdorf	3,0	1
Saarlouis	2,9	2
Bous	2,2	3
Schwalbach	1,8	4
Rehlingen-Siersburg	1,7	5
Mettlach	1,2	6
Dillingen	1,1	7
Saarwellingen	1,1	8
Überherrn	1,1	9
Kleinblittersdorf	1,0	10
Lebach	0,9	11
Losheim am See	0,7	12
Merzig	0,7	13
Illingen	0,7	14
Nalbach	0,7	15
Blieskastel	0,6	16
Wadern	0,5	17
Schmelz	0,5	18
Wadgassen	0,5	19
Kirkel	0,5	20
Mandelbachtal	0,5	21
Freisen	0,5	22
Bexbach	0,4	23
Grossrosseln	0,3	24
Riegelsberg	0,3	25
Eppelborn	0,3	26
Merchweiler	0,3	27
Spiesen-Elversberg	0,3	28
Gersheim	0,3	29
Tholey	0,2	30
Püttlingen	0,1	31
Perl	0,1	32
Weiskirchen	0,1	33
Marpingen	0,1	34
St. Wendel	0,1	35
Heusweiler	0,0	36
Sulzbach	0,0	37
Beckingen	0,0	38
Neunkirchen	0,0	39
Schiffweiler	-0,1	40
Wallerfangen	-0,1	41
Homburg	-0,1	42
Oberthal	-0,1	43
St. Ingbert	-0,2	44
Namborn	-0,2	45
Völklingen	-0,3	46
Quierschied	-0,4	47
Nohfelden	-0,4	48
Nonnweiler	-0,6	49
Saarbrücken	-0,7	50
Friedrichsthal	-0,9	51
Ottweiler	-1,1	52

**10d Veränderung der Stimmenanteile bei der Landtagswahl 2009
im Vergleich zur Vorwahl
FDP**

Gemeinde	Veränderung in %-Punkten	Rang
Saarwellingen	8,0	1
Nonnweiler	6,2	2
Saarlouis	5,8	3
Losheim am See	5,6	4
Mandelbachtal	5,5	5
Tholey	5,5	6
Weiskirchen	5,4	7
Wadgassen	5,4	8
Merzig	5,2	9
Schwalbach	5,1	10
Bous	4,9	11
Homburg	4,9	12
Mettlach	4,8	13
Wadern	4,5	14
St. Ingbert	4,5	15
Saarbrücken	4,4	16
Heusweiler	4,3	17
Perl	4,3	18
Schmelz	4,3	19
Überherrn	4,3	20
Kirkel	4,3	21
Friedrichsthal	4,1	22
Illingen	3,9	23
Ensdorf	3,9	24
Oberthal	3,9	25
Kleinblittersdorf	3,8	26
Marpingen	3,8	27
Eppelborn	3,7	28
Dillingen	3,7	29
Namborn	3,7	30
Rehlingen-Siersburg	3,6	31
Beckingen	3,5	32
Spiesen-Elversberg	3,5	33
Blieskastel	3,5	34
Merchweiler	3,4	35
Bexbach	3,4	36
Quierschied	3,3	37
St. Wendel	3,3	38
Schiffweiler	3,2	39
Lebach	3,1	40
Riegelsberg	3,0	41
Neunkirchen	2,8	42
Ottweiler	2,8	43
Wallerfangen	2,8	44
Freisen	2,8	45
Grossrosseln	2,4	46
Völklingen	2,4	47
Nohfelden	2,4	48
Sulzbach	2,2	49
Gersheim	1,9	50
Püttlingen	1,7	51
Nalbach	-0,1	52

**10e Veränderung der Stimmenanteile bei der Landtagswahl 2009
im Vergleich zur Vorwahl
DIE LINKE**

Gemeinde	Veränderung in %-Punkten	Rang
Völklingen	27,0	1
Wallerfangen	25,5	2
Grossrosseln	24,8	3
Schiffweiler	24,8	4
Sulzbach	24,1	5
Ensdorf	23,7	6
Friedrichsthal	23,4	7
Bous	23,1	8
Spiesen-Elversberg	23,0	9
Neunkirchen	22,3	10
Wadgassen	22,2	11
Überherrn	21,4	12
Ottweiler	21,2	13
Saarbrücken	21,0	14
Merchweiler	20,7	15
Beckingen	20,6	16
Püttlingen	20,5	17
Bexbach	19,6	18
Namborn	19,6	19
Dillingen	19,5	20
Schwalbach	19,5	21
Saarlouis	19,2	22
Blieskastel	18,7	23
Riegelsberg	18,5	24
Quierschied	18,3	25
Freisen	18,2	26
Gersheim	18,0	27
St. Ingbert	18,0	28
Illingen	17,8	29
Schmelz	17,7	30
Heusweiler	17,0	31
Homburg	17,0	32
St. Wendel	17,0	33
Mettlach	16,4	34
Kleinblittersdorf	16,3	35
Merzig	15,9	36
Eppelborn	15,7	37
Mandelbachtal	15,6	38
Nohfelden	15,5	39
Wadern	15,4	40
Losheim am See	15,2	41
Saarwellingen	15,2	42
Rehlingen-Siersburg	15,0	43
Kirkel	14,9	44
Weiskirchen	14,8	45
Marpingen	14,2	46
Oberthal	14,0	47
Nonnweiler	13,3	48
Lebach	12,9	49
Tholey	12,9	50
Nalbach	9,3	51
Perl	8,6	52

11 Gewählte Bewerber/-innen bei der Landtagswahl 2009

Landesliste		
Nachname, Vorname	Partei	Listenplatz
Müller, Peter	CDU	1
Kramp-Karrenbauer, Annegret	CDU	2
Theis, Roland	CDU	3
Roth, Eugen	SPD	2
Biendel, Silke	SPD	3
Ulrich, Hubert	GRÜNE	1
Dr. Hartmann, Christoph	FDP	1
Jochem, Karl-Josef	FDP	2
Bierbaum, Heinz	DIE LINKE	4
Schnitzler, Lothar	DIE LINKE	6

Wahlkreis Saarbrücken		
Nachname, Vorname	Partei	Listenplatz
Jacoby, Peter	CDU	1
Meiser, Klaus	CDU	2
Rink, Gisela	CDU	3
Karren, Martin	CDU	4
Commerçon, Ulrich	SPD	1
Ries, Isolde	SPD	2
Schmidt, Volker	SPD	3
Willger-Lambert, Claudia	GRÜNE	1
Hinschberger, Horst	FDP	1
Linsler, Rolf	DIE LINKE	1
Schramm, Astrid	DIE LINKE	2
Huonker, Birgit	DIE LINKE	3

Wahlkreis Saarlouis		
Nachname, Vorname	Partei	Listenplatz
Schreier, Jürgen	CDU	1
Jungmann, Georg Alfred	CDU	2
Heinrich, Günter	CDU	3
Kuhn-Theis, Helma Ursula Barbara	CDU	4
Heib, Dagmar	CDU	5
Maas, Heiko	SPD	1
Rehlinger, Anke	SPD	2
Jost, Reinhold	SPD	3
Kühn, Christoph	FDP	1
Lafontaine, Oskar	DIE LINKE	1
Ensch-Engel, Dagmar	DIE LINKE	2
Schumacher, Wolfgang	DIE LINKE	3

Wahlkreis Neunkirchen		
Nachname, Vorname	Partei	Listenplatz
Ley, Hans	CDU	1
Toscani, Stephan	CDU	2
Schäfer, Gabriele Klara	CDU	3
Rauber, Karl Ewald	CDU	4
Becker, Günter	CDU	5
Hans, Tobias	CDU	6
Scharf, Hermann-Josef	CDU	7
Hoffmann-Bethscheider, Cornelia	SPD	1
Pauluhn, Stefan	SPD	2
Dr. Jung, Magnus	SPD	3
Kolb, Gisela	SPD	4
Eder-Hippler, Elke	SPD	5
Schmitt, Markus	GRÜNE	1
Weisweiler, Georg	FDP	1
Spaniol, Barbara	DIE LINKE	1
Georgi, Ralf	DIE LINKE	2
Kugler, Heike	DIE LINKE	3

12 Verzeichnis der Parteien

(Kurzbezeichnungen oder in dieser Veröffentlichung verwendete Abkürzungen)

CDU	Christlich Demokratische Union Deutschlands
CVP	Christliche Volkspartei des Saarlandes
DIE LINKE	DIE LINKE
DP	DEUTSCHE PARTEI
DSO	Demokratische Soziale Offensive
FAMILIE	Familien-Partei Deutschlands
FBU	FREIE BÜRGER UNION
FDP	Freie Demokratische Partei
FW	Freie Wähler/Bürgerbündnis
GRAUE	DIE GRAUEN - Graue Panther -
GRÜNE	BÜNDNIS 90/DIE GRÜNEN
GUR	Gesundheit unser Recht
NPD	Nationaldemokratische Partei Deutschlands
SPD	Sozialdemokratische Partei Deutschlands
SPS	Sozialdemokratische Partei Saar
SVP	Saarländische Volkspartei