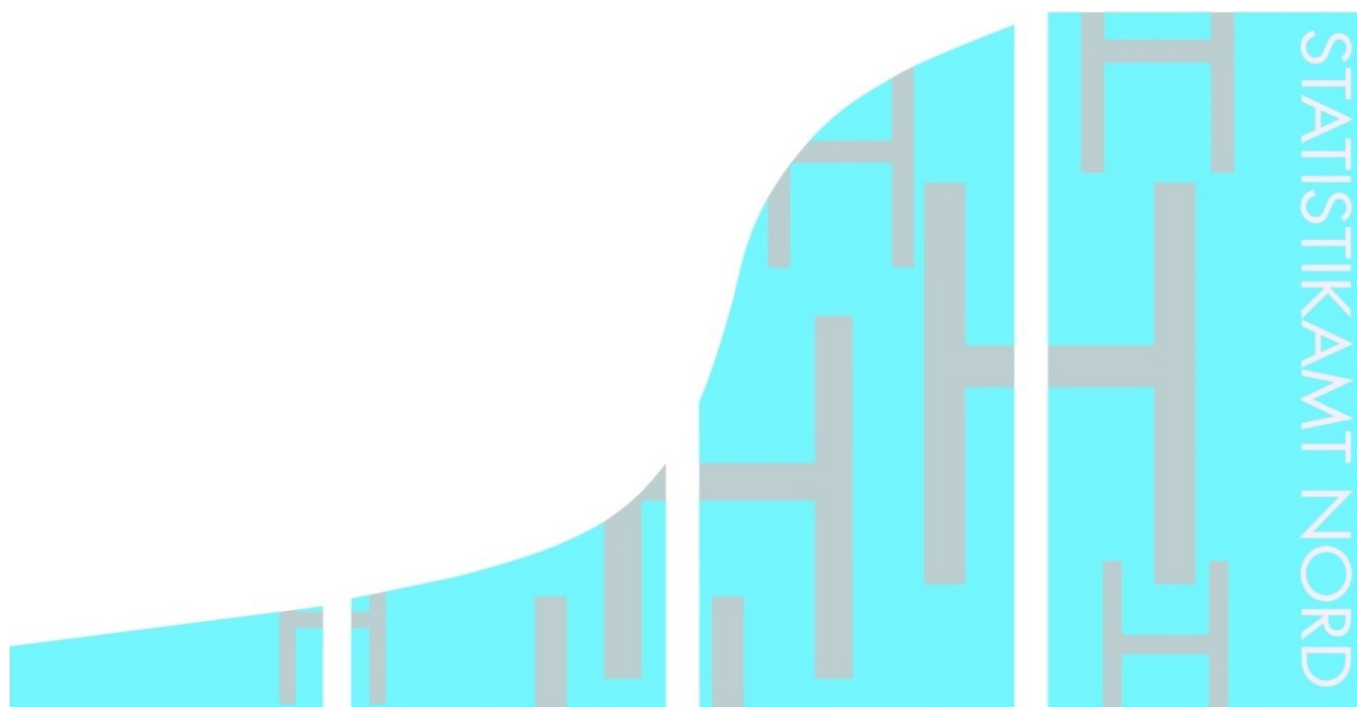


STATISTISCHE BERICHTE

Kennziffer: H II 2 - vj 3/19 SH

Die Seeschifffahrt in Schleswig-Holstein 3. Quartal 2019

Herausgegeben am: 3. März 2021



Impressum

Statistische Berichte

Herausgeber:

Statistisches Amt für Hamburg und Schleswig-Holstein

– Anstalt des öffentlichen Rechts –

Steckelhörn 12
20457 Hamburg

Auskunft zu dieser Veröffentlichung:

Sven Ohlsen

Telefon: 040 42831-1820

E-Mail: hafen@statistik-nord.de

Auskunftsdienst:

E-Mail: info@statistik-nord.de

Auskünfte: 040 42831-1766

Internet: www.statistik-nord.de

© Statistisches Amt für Hamburg und Schleswig-Holstein, Hamburg 2021
Auszugsweise Vervielfältigung und Verbreitung mit Quellenangabe gestattet.

Sofern in den Produkten auf das Vorhandensein von Copyrightrechten Dritter hingewiesen wird, sind die in deren Produkten ausgewiesenen Copyrightbestimmungen zu wahren. Alle übrigen Rechte bleiben vorbehalten.

Zeichenerklärung:

0	weniger als die Hälfte von 1 in der letzten besetzten Stelle, jedoch mehr als nichts
–	nichts vorhanden (genau Null)
...	Angabe fällt später an
·	Zahlenwert unbekannt oder geheim zu halten
x	Tabellenfach gesperrt, weil Aussage nicht sinnvoll
p	vorläufiges Ergebnis
r	berichtigtes Ergebnis
s	geschätztes Ergebnis
a. n. g.	anderweitig nicht genannt
u. dgl.	und dergleichen

1. Gesamtübersicht des Seeverkehrs in Schleswig Holstein – von Januar bis September 2019

Art des Verkehrs	Juli	August	September	Januar - September		
	2019			2019	2018	Veränderung in %
Schiffsverkehr						
– Anzahl der Fahrten –						
Angekommene Schiffe	5 809	5 633	4 256	40 861	41 424	- 2,6
darunter						
Puttgarden, Fehmarn	1 631	1 519	1 303	13 217	13 619	- 3,0
List, Sylt	585	572	519	4 527	4 978	- 9,1
Dagebüll	670	665	457	3 977	4 082	- 2,6
Föhr, Insel	746	766	472	4 214	4 164	1,2
Lübeck	360	367	342	3 177	3 103	2,4
Amrum, Insel	350	340	187	1 791	1 764	1,5
Nordstrand, Insel	182	179	151	1 475	1 398	5,5
Pellworm, Insel	182	179	151	1 486	1 414	5,1
Büsum	209	100	88	1 090	1 011	7,8
Kiel	158	163	147	1 272	1 110	14,6
BRZ¹ gesamt	48 175 378	47 272 947	41 542 118	387 022 270	384 685 743	0,6
Güterverkehr						
– in Tonnen –						
Güterempfang	1 939 781	1 951 929	1 846 813	17 753 013	17 077 261	4,0
Güterversand	1 159 160	1 170 509	1 125 602	11 165 985	11 205 886	- 0,4
Güterumschlag insgesamt	3 098 941	3 122 439	2 972 414	28 918 997	28 283 147	2,2
darunter						
Lübeck	1 287 500	1 274 070	1 285 736	12 226 407	12 380 680	- 1,2
Brunsbüttel	777 750	847 222	729 540	7 568 987	6 777 532	11,7
Puttgarden, Fehmarn	428 979	427 517	428 065	4 074 488	4 169 695	- 2,3
Kiel	417 228	429 497	404 306	3 676 405	3 569 081	3,0
Rendsburg	39 040	15 868	16 203	205 554	243 712	- 15,7
Flensburg	32 089	21 017	22 869	231 105	219 880	5,1
Husum	15 954	29 274	16 154	217 077	216 328	0,3
Büsum	8 091	5 870	8 194	113 594	115 158	- 1,4
Dagebüll	17 775	17 694	17 201	124 474	111 391	11,7
Föhr, Insel	14 998	13 787	15 554	108 757	98 313	10,6
Außerdem: Eigengewichte der Ladungsträger	1 816 022	1 710 373	1 613 594	15 251 800	15 693 233	- 2,8
Personenverkehr						
Ein- und ausgestiegene Fahrgäste	2 265 057	1 964 706	1 200 938	11 822 261	11 425 955	3,5
darunter						
Puttgarden, Fehmarn	919 085	645 953	370 389	4 880 823	4 439 787	9,9
Kiel	372 464	343 477	246 432	1 943 851	1 730 144	12,4
Dagebüll	217 203	222 598	160 934	1 289 245	1 314 857	- 1,9
Föhr, Insel	156 799	153 427	118 681	973 043	1 085 559	- 10,4
Helgoland, Insel	134 006	153 273	57 329	587 648	652 985	- 10,0
Amrum, Insel	94 409	95 802	55 357	464 240	505 775	- 8,2
List, Sylt	85 954	82 499	50 657	424 379	408 683	3,8
Lübeck	102 605	82 620	38 897	391 630	394 125	- 0,6
Büsum	57 146	51 314	23 473	234 459	249 599	- 6,1
Hörnum	45 609	46 909	28 851	209 897	205 943	1,9

¹ Bruttoreumzahl

2. Seeverkehr der Häfen Schleswig-Holsteins nach Gütergruppen – von Januar bis September 2019

Nr. der Systematik	Gütergruppe	Januar bis September					
		Empfang			Versand		
		2019	2018	Veränderung in %	2019	2018	Veränderung in %
		1 000 t			1 000 t		
011	Getreide	266,4	222,8	19,6	238,1	290,3	- 18,0
012	Kartoffeln	-	-	-	-	-	-
013	Zuckerrüben	-	-	-	-	-	-
014	Anderes frisches Obst und Gemüse	-	2,0	- 100,0	3,5	0,0	x
015	Forstwirtschaftliche Erzeugnisse	135,1	138,4	- 2,4	41,8	12,2	243,7
016	Lebende Pflanzen und Blumen	-	0,1	- 100,0	-	-	-
017	Andere Erzeugnisse pflanzlichen Ursprungs	30,7	5,4	x	11,1	9,5	16,9
018	Lebende Tiere	0,2	2,1	- 89,0	0,2	2,1	- 88,7
019	Kuh-, Schaf- und Ziegenmilch, roh	-	-	-	-	-	-
01A	Andere Erzeugnisse tierischen Ursprungs	-	-	-	-	-	-
01B	Fische und Fischereierzeugnisse	-	-	-	-	-	-
01	Erzeugnisse der Landwirtschaft und Forstwirtschaft	432,4	370,8	16,5	294,7	314,0	- 6,1
021	Kohle	633,3	900,0	- 29,6	15,0	-	x
022	Erdöl	3 025,4	2 411,1	25,5	90,5	180,5	- 49,9
023	Erdgas	-	-	-	-	-	-
02	Kohle; rohes Erdöl und Erdgas	3 658,7	3 311,1	10,5	105,5	180,5	- 41,6
031	Eisenerze	4,2	-	x	-	-	-
032	NE-Metallerze (ohne Uran- und Thoriumerze)	955,0	899,1	6,2	120,0	169,7	- 29,3
033	Chemische und (natürliche) Düngemittelminerale	98,2	78,6	24,8	0,3	3,1	- 90,7
034	Salz und Natriumchlorid; Meerwasser	8,7	10,8	- 19,1	2,3	15,7	- 85,5
035	Natursteine, Sand, Kies, Ton, Torf, Steine und Erden	1 751,8	1 351,0	29,7	24,0	58,0	- 58,6
036	Uran- und Thoriumerze	-	-	-	-	-	-
03	Erze, Steine und Erden, sonstige Bergbauerzeugnisse	2 817,8	2 339,5	20,4	146,6	246,5	- 40,5
041	Fleisch, Fleischerzeugnisse	-	-	-	-	-	-
042	Fisch und Fischerzeugnisse, verarbeitet und haltbar gemacht	-	-	-	-	-	-
043	Obst und Gemüse, verarbeitet und haltbar gemacht	-	-	-	-	-	-
044	Tierische und pflanzliche Öle und Fette	41,9	124,2	- 66,2	2,0	3,1	- 34,5
045	Milch, Milcherzeugnisse und Speiseeis	-	26,6	- 100,0	-	28,6	- 100,0
046	Mahl- und Schälmlenerzeugnisse; Stärke und Stärkeerzeugnisse	240,7	255,0	- 5,6	7,8	13,0	- 39,8
047	Getränke	1,6	5,4	- 70,7	0,2	3,7	- 95,1
048	Sonstige Nahrungsmittel a.n.g. und Tabakerzeugnisse	0,9	20,7	- 95,6	0,0	18,0	- 99,9
049	Sonstige Nahrungsmittel a.n.g. und Tabakerzeug. im Paketdienst	1,8	-	x	-	-	-
04	Nahrungs- und Genussmittel	286,9	431,8	- 33,6	10,0	66,3	- 84,9
051	Textilien	-	0,1	- 100,0	-	0,1	- 100,0
052	Bekleidung und Pelzwaren	-	-	-	-	-	-
053	Leder und Lederwaren	-	-	-	-	-	-
05	Textilien und Bekleidung; Leder und Lederwaren	-	0,1	- 100,0	-	0,1	- 100,0

2. Seeverkehr der Häfen Schleswig-Holsteins nach Gütergruppen – von Januar bis September 2019

Nr. der Systematik	Gütergruppe	Januar bis September					
		Empfang			Versand		
		2019	2018	Veränderung in %	2019	2018	Veränderung in %
		1 000 t			1 000 t		
061	Holz-, Kork- und Flechtwaren (ohne Möbel)	7,0	-	x	-	-	-
062	Papier, Pappe und Waren daraus	2 071,3	2 079,5	- 0,4	111,6	136,1	- 18,0
063	Verlags- und Druckerzeugnisse, bespielte Ton-, Bild- und Datenträger	-	-	-	-	-	-
06	Holzwaren, Papier, Pappe, Druckerzeugnisse	2 078,3	2 079,5	- 0,1	111,6	136,1	- 17,9
071	Kokereierzeugnisse; Briketts und ähnliche feste Brennstoffe	153,4	-	x	595,7	-	x
072	Flüssige Mineralölerzeugnisse	146,7	114,4	28,2	41,7	374,5	- 88,9
073	Gasförmige, verflüssigte oder verdichtete Mineralölerzeugnisse	-	118,7	- 100,0	-	0,0	- 100,0
074	Feste oder wachsartige Mineralölerzeugnisse	-	8,0	- 100,0	-	105,1	- 100,0
07	Kokerei- und Mineralölerzeugnisse	300,1	241,1	24,5	637,4	479,6	32,9
081	Chemische Grundstoffe, mineralisch	195,8	208,7	- 6,2	486,5	617,1	- 21,2
082	Chemische Grundstoffe, organisch	5,9	1,8	237,4	80,3	108,4	- 25,9
083	Stickstoffverbindungen und Düngemittel	256,5	285,3	- 10,1	396,3	201,7	96,5
084	Basiskunststoffe und synthetischer Kautschuk in Primärformen	-	10,8	- 100,0	-	-	-
085	Pharmazeutische und parache-mische Erzeugnisse	2,0	30,1	- 93,3	17,0	66,0	- 74,2
086	Gummi- oder Kunststoffwaren	-	0,1	- 100,0	-	0,1	- 100,0
087	Spalt- und Brutstoffe	-	0,0	- 100,0	-	-	-
08	Chemische Erzeugnisse etc.	460,2	536,8	- 14,3	980,1	993,3	- 1,3
091	Glas und Glaswaren, Porzellan und keramische Erzeugnisse	-	26,1	- 100,0	-	23,2	- 100,0
092	Zement, Kalk, gebrannter Gips	85,0	56,8	49,5	300,1	206,9	45,0
093	Sonstige Baumaterialien und -erzeugnisse	14,3	21,6	- 33,7	11,4	4,3	167,4
09	Sonstige Mineralerzeugnisse	99,3	104,5	- 5,0	311,5	234,4	32,9
101	Roheisen und Stahl; Ferrolegierungen und Erzeugnisse (ohne Rohre)	37,4	43,3	- 13,6	31,9	27,9	14,1
102	NE-Metalle und Halbzeug daraus	17,4	9,1	92,2	-	-	-
103	Rohre und Hohlprofile; Rohrform-, Rohrverschluss	0,7	-	x	-	-	-
104	Stahl- und Leichtmetallbauerzeugnisse	-	-	x	-	-	-
105	Heizkessel, Waffen und sonstige Metallerzeugnisse	-	0,2	- 100,0	-	0,2	- 100,0
10	Metalle und Metallerzeugnisse	55,5	52,6	5,6	31,9	28,1	13,3
111	Land- und forstwirtschaftliche Maschinen	-	0,0	- 100,0	-	-	-
112	Haushaltsgeräte a.n.g. (Weiße Ware)	-	-	-	-	-	-
113	Büromaschinen, Datenverarbeitungsgeräte und -einrichtungen	-	-	-	-	-	-
114	Geräte der Elektrizitätserzeugung und -verteilung u.Ä.	0,9	0,7	14,6	-	-	-

2. Seeverkehr der Häfen Schleswig-Holsteins nach Gütergruppen – von Januar bis September 2019

Nr. der Systematik	Gütergruppe	Januar bis September					
		Empfang			Versand		
		2019	2018	Veränderung in %	2019	2018	Veränderung in %
		1 000 t			1 000 t		
115	Elektronische Bauelemente und Übertragungsgeräte	-	-	-	-	-	-
116	Rundfunk- und Fernsehgeräte; Geräte zur Bild- und Tonaufzeichnung	-	-	-	-	-	-
117	Medizin-, Mess-, steuerungs- und regelungstechnische Erzeugnisse	-	-	-	-	-	-
118	Sonstige Maschinen, Werkzeugmaschinen und Teile dafür	0,2	1,6	- 86,4	0,2	1,6	- 90,2
11	Maschinen und Ausrüstungen, Haushaltsgeräte etc.	1,1	2,3	- 53,8	0,2	1,6	- 90,2
121	Erzeugnisse der Automobilindustrie	67,2	77,1	- 12,8	190,8	237,5	- 19,7
122	Sonstige Fahrzeuge	8,5	0,1	x	23,3	0,1	x
12	Fahrzeuge	75,6	77,2	- 2,0	214,2	237,6	- 9,9
131	Möbel	0,1	0,2	- 64,8	0,0	0,2	- 99,5
132	Sonstige Erzeugnisse	-	-	-	-	-	-
13	Möbel, Schmuck, Musikinstrumente	0,1	0,2	- 64,6	0,0	0,2	- 99,5
141	Hausmüll und kommunale Abfälle	0,0	-	x	1,3	0,6	133,4
142	Sonstige Abfälle und Sekundärrohstoffe	4,6	7,2	- 37,0	5,5	11,5	- 52,2
14	Sekundärrohstoffe, Abfälle	4,6	7,2	- 37,0	6,9	12,1	- 43,4
151	Post	-	-	-	-	-	-
152	Pakete, Päckchen	-	-	-	-	-	-
15	Post, Pakete	-	-	-	-	-	-
16	Paletten und anderes Verpackungsmaterial im Einsatz, leer	-	-	-	-	-	-
171	Privates Umzugsgut	0,0	0,0	- 39,6	0,0	0,0	7,3
172	Von den Fahrgästen getrennt befördertes Gepäck	-	-	-	-	-	-
174	Ausrüstungen, Gerüste	-	-	-	-	-	-
175	sonstige nichtmarktbestimmte Güter	-	-	-	-	-	-
17	Umzugsgut und sonstige nichtmarktbestimmte Güter	0,0	0,0	- 39,6	0,0	0,0	7,3
18	Sammelgut	5,5	-	x	0,2	-	x
191	Nicht identifizierbare Güter in Containern oder Wechselbehältern	229,9	231,4	- 0,7	554,8	494,7	12,2
192	Sonstige nicht identifizierbare Güter	7 246,0	7 291,1	- 0,6	7 757,3	7 780,8	- 0,3
19	Gutart unbekannt	7 476,9	7 522,6	- 0,6	8 315,4	8 275,4	0,5
	Insgesamt	17 753,0	17 077,3	4,0	11 166,0	11 205,9	- 0,4

3. Seeverkehr der Häfen Schleswig-Holsteins nach Verkehrsbereichen von Januar bis September 2019

Verkehrsbereich	Januar bis September					
	Empfang			Versand		
	2019	2018	Veränderung in %	2019	2018	Veränderung in %
	1 000 t			1 000 t		
Bundesrepublik Deutschland	373,2	430,5	- 13,3	448,5	477,3	- 6,0
Übriges Europa	16 095,1	15 498,1	3,9	10 486,2	10 517,1	- 0,3
davon						
Ostseegebiete (einschließlich Kattegat)	10 890,4	10 767,0	1,1	8 960,1	8 403,2	6,6
Nordeuropa (Nordsee, Eismeer), Grönland	2 505,8	2 429,2	3,2	279,7	786,0	- 64,4
Großbritannien und Irland	1 989,8	1 503,5	32,3	395,6	567,5	- 30,3
Westeuropa am Kanal	577,1	591,3	- 2,4	657,2	607,3	8,2
Süd- und Westeuropa am Atlantik	19,2	34,8	- 44,9	180,3	127,2	41,8
Südeuropa am Mittelmeer	66,1	69,4	- 4,7	13,4	14,9	- 10,5
Südosteuropa am Mittelmeer und am Schwarzen Meer	46,7	103,0	- 54,7	-	11,0	- 100,0
Europäisches Binnenland	-	-	-	-	-	-
Europa zusammen	16 468,3	15 928,6	3,4	10 934,7	10 994,4	- 0,5
				0		x
Nordafrika am Mittelmeer	15,9	24,9	- 36,3	-	-	-
Nordafrika am Atlantik	20,0	-	x	-	-	-
Westafrika	-	-	-	-	-	-
Südliches Afrika	-	-	-	-	15,0	- 100,0
Ostafrika	5,0	-	x	-	-	-
Afrika am Golf v. Aden und am Roten Meer	-	30,0	- 100,0	29,1	-	x
Afrika zusammen	40,9	54,9	- 25,5	29,1	15,0	94,0
Nordamerika am Atlantik	40,6	86,8	- 53,2	92,8	34,3	170,5
Golf von Mexiko und Karibisches Meer	399,0	171,0	133,3	-	-	-
Südamerika am Atlantik	252,8	201,3	25,6	49,4	58,6	- 15,7
Nordamerika am Pazifik	2,6	-	x	-	15,0	- 100,0
Mittelamerika am Pazifik	43,6	76,8	- 43,2	-	-	-
Südamerika am Pazifik	462,4	451,4	2,4	-	-	-
Amerikanisches Binnenland	-	-	-	-	-	-
Amerika zusammen	1 201,0	987,3	21,6	142,2	107,9	31,8
Nahost am Mittelmeer	-	-	-	-	-	-
Arabien und Persischer Golf	-	-	-	60,0	88,6	- 32,4
Mittelost	-	-	-	-	-	-
Fernost	-	-	-	-	-	-
Asien zusammen	-	-	-	60,0	88,6	- 32,4
Australien und Ozeanien	42,8	106,4	- 59,7	-	-	-
Nicht ermittelte Länder, Polargebiete	-	-	-	-	-	-
Insgesamt	17 753,0	17 077,3	4,0	11 166,0	11 205,9	- 0,4

4. Seegüterumschlag in den Häfen Schleswig-Holsteins von Januar bis September 2019

Hafen	Januar bis September					
	Empfang			Versand		
	2019	2018	Veränderung in %	2019	2018	Veränderung in %
	1 000 t			1 000 t		
Flensburg	229,3	217,2	5,6	1,8	2,7	- 34,1
Amrum, Insel	14,4	13,3	8,4	4,7	3,5	35,2
Dagebüll	37,1	33,6	10,4	87,4	77,8	12,3
Föhr, Insel	78,3	80,0	- 2,0	30,4	32,8	- 7,2
Husum	209,7	208,4	0,6	7,4	8,0	- 6,9
List, Sylt	66,6	49,7	33,9	15,5	17,3	- 10,4
Nordstrand, Insel	12,1	3,2	284,7	19,8	6,0	229,0
Pellworm , Insel	24,2	11,6	108,6	12,1	3,2	284,8
Steenodde, Amrum	-	-	-	-	0,7	- 100,0
Gröde, Halligen	1,9	1,4	39,3	0,4	22,8	- 98,2
Schlüttsiel	0,4	0,1	x	1,9	0,8	155,6
Brunsbüttel	5 710,8	4 962,2	15,1	1 858,2	1 815,3	2,4
Büsum	99,5	108,9	- 8,6	14,1	6,2	126,0
Glückstadt	23,9	29,6	- 19,4	5,8	7,6	- 23,5
Helgoland, Insel	19,1	26,9	- 29,1	4,8	3,5	37,8
Wedel-Schulau	-	33,0	- 100,0	-	-	-
Kiel	2 430,7	2 311,0	5,2	1 245,7	1 258,1	- 1,0
Rendsburg	203,0	237,3	- 14,5	2,6	6,4	- 59,2
Burgstaaken, Fehmarn	5,4	12,7	- 57,3	40,2	40,0	0,5
Heiligenhafen	10,1	10,7	- 5,3	68,7	47,8	43,7
Neustadt, Holstein	19,9	16,1	23,4	-	5,0	- 100,0
Puttgarden, Fehmarn	1 632,5	1 721,4	- 5,2	2 442,0	2 448,3	- 0,3
Lübeck	6 924,0	6 989,0	- 0,9	5 302,4	5 391,6	- 1,7
Insgesamt	17 753,0	17 077,3	4,0	11 166,0	11 205,9	- 0,4

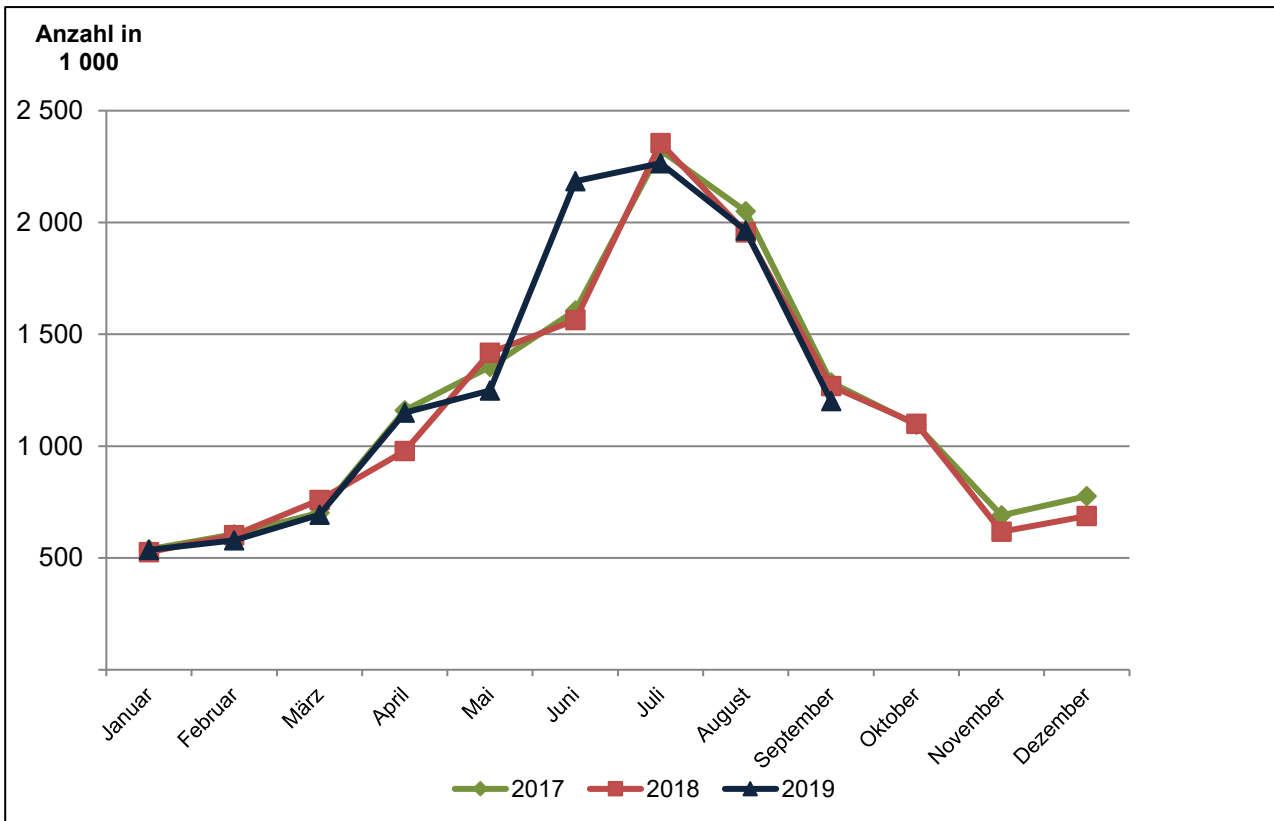
5. Fahrgäste in den Häfen Schleswig-Holsteins von Januar bis September 2019

Hafen	Januar bis September					
	Ausgestiegene Fahrgäste			Eingestiegene Fahrgäste		
	2019	2018	Veränderung in %	2019	2018	Veränderung in %
	Anzahl in 1 000			Anzahl in 1 000		
Flensburg	-	-	-	-	-	-
Glücksburg	7,3	7,2	1,4	7,3	7,2	1,4
Amrum, Insel	233,7	258,5	- 9,6	230,6	247,3	- 6,8
Dagebüll	643,3	646,9	- 0,6	645,9	667,9	- 3,3
Föhr, Insel	506,1	556,0	- 9,0	466,9	546,8	- 14,6
Hörnum	105,5	103,3	2,2	104,4	102,7	1,7
List, Sylt	216,4	207,5	4,3	208,0	201,2	3,4
Nordstrand, Insel	62,7	60,3	3,9	69,8	60,3	15,7
Pellworm , Insel	69,8	60,3	15,7	62,7	60,3	3,9
Wittdün, Amrum	-	1,0	- 100,0	-	1,1	- 100,0
Gröde, Halligen	36,8	43,3	- 15,2	38,4	44,4	- 13,7
Schlüttsiel	32,5	33,0	- 1,5	30,5	31,9	- 4,5
Büsum	116,7	124,2	- 6,0	117,7	125,4	- 6,2
Helgoland, Insel	295,7	328,3	- 10,0	292,0	324,6	- 10,1
Wedel	2,0	1,9	5,6	2,1	1,7	21,0
Kiel	965,5	887,9	8,7	978,3	842,2	16,2
Eckernförde	0,6	2,2	- 74,1	0,6	2,2	- 74,1
Laboe	-	1,3	- 100,0	-	1,3	- 100,0
Puttgarden, Fehmarn	2 152,3	2 162,4	- 0,5	2 728,5	2 277,4	19,8
Lübeck	196,9	193,6	1,7	194,7	200,5	- 2,9
Insgesamt	5 643,9	5 679,2	- 0,6	6 178,4	5 746,7	7,5

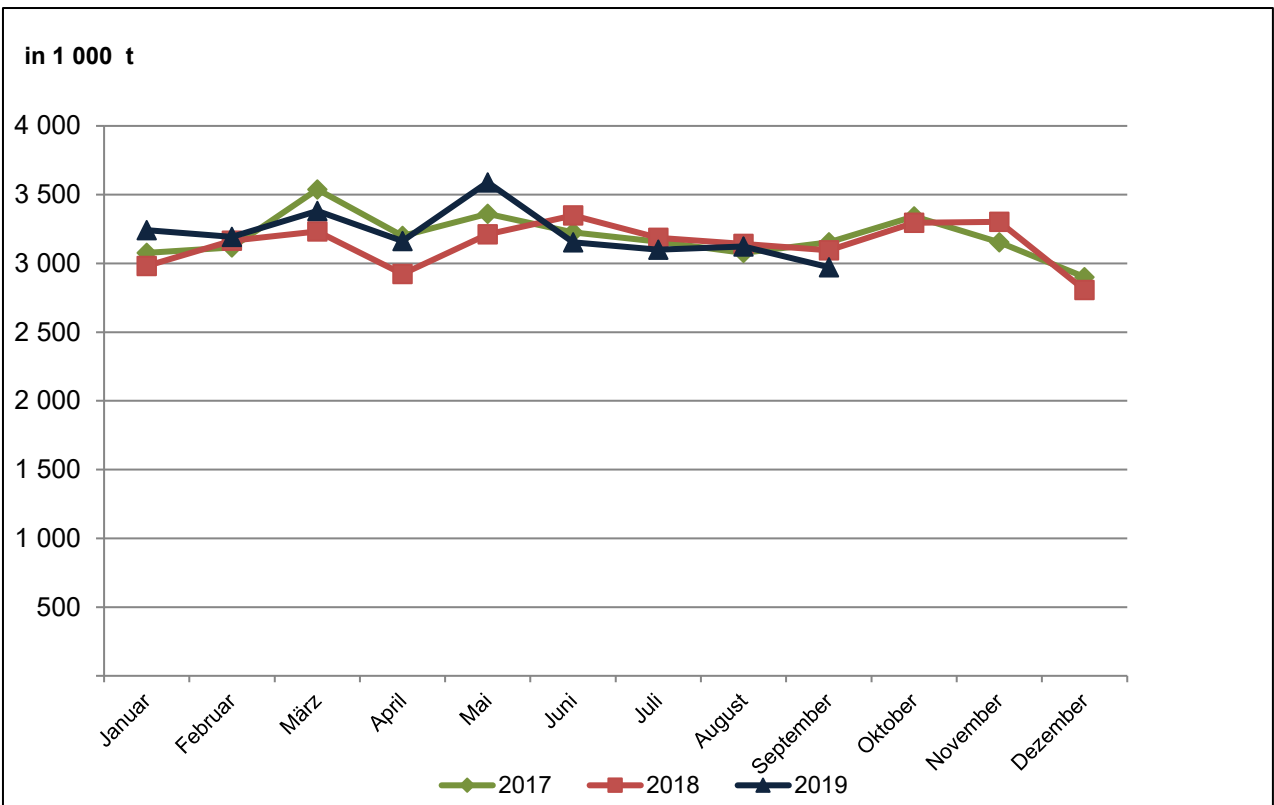
6. Entwicklung des Seegüterverkehrs in den Häfen Schleswig-Holsteins seit 1980
Beförderte Gütermenge in 1 000 Tonnen

Jahr	Beförderte Gütermenge insgesamt			d a v o n					
				Verkehr mit anderen deutschen Häfen			Verkehr mit dem Ausland		
	insgesamt	Empfang	Versand	insgesamt	Empfang	Versand	insgesamt	Empfang	Versand
1980	20 173	14 324	5 849	1 443	869	574	18 730	13 455	5 275
1981	20 685	13 979	6 706	1 535	1 083	452	19 150	12 896	6 254
1982	20 049	13 606	6 443	1 800	1 082	718	18 249	12 524	5 725
1983	21 138	13 980	7 158	1 518	835	683	19 620	13 145	6 475
1984	22 216	14 329	7 887	1 507	895	612	20 709	13 434	7 275
1985	23 795	15 024	8 771	1 348	808	540	22 447	14 216	8 231
1986	24 575	15 761	8 814	1 557	918	639	23 018	14 843	8 175
1987	25 589	15 847	9 742	1 359	881	478	24 230	14 966	9 264
1988	27 703	17 282	10 421	1 825	1 272	553	25 878	16 010	9 868
1989	28 722	17 782	10 940	1 400	1 026	374	27 322	16 756	10 566
1990	30 558	19 659	10 899	1 715	936	779	28 843	18 723	10 120
1991	30 385	20 115	10 270	1 839	1 037	802	28 546	19 078	9 468
1992	30 980	20 050	10 930	1 802	1 066	736	29 178	18 984	10 194
1993	32 368	21 158	11 210	1 616	857	759	30 752	20 301	10 451
1994	34 109	22 195	11 914	1 338	812	526	32 771	21 383	11 388
1995	35 626	22 719	12 907	1 709	1 033	676	33 917	21 686	12 231
1996	38 297	23 759	14 538	1 679	1 066	613	36 618	22 693	13 925
1997	36 501	22 803	13 698	1 726	1 019	707	34 775	21 784	12 991
1998	34 783	21 722	13 061	2 202	1 388	814	32 581	20 334	12 247
1999	34 170	21 811	12 359	2 109	1 350	759	32 061	20 461	11 600
2000	35 474	22 257	13 217	2 327	1 349	978	33 147	20 908	12 239
2001	34 823	21 640	13 183	2 515	1 537	978	32 308	20 103	12 205
2002	34 465	21 278	13 187	2 638	1 578	1 060	31 827	19 700	12 127
2003	34 391	21 114	13 277	2 876	1 969	907	31 515	19 145	12 370
2004	35 580	21 995	13 585	2 610	1 785	825	32 970	20 210	12 760
2005	35 021	20 478	14 543	2 296	1 375	921	32 725	19 103	13 622
2006	37 197	21 535	15 661	1 446	692	754	35 751	20 844	14 907
2007	41 718	25 022	16 695	1 460	697	763	40 257	24 325	15 932
2008	40 064	24 252	15 812	1 455	778	676	38 609	23 473	15 136
2009	33 928	20 674	13 254	1 245	693	551	32 684	19 981	12 703
2010	35 786	21 667	14 120	1 360	728	632	34 427	20 939	13 488
2011	36 614	21 784	14 830	1 400	592	808	35 214	21 192	14 022
2012	36 563	21 505	15 059	2 083	992	1 092	34 480	20 513	13 967
2013	35 856	20 994	14 862	1 505	686	819	34 351	20 308	14 042
2014	36 393	21 586	14 807	1 414	606	808	34 979	20 979	14 000
2015	34 963	21 019	13 944	1 252	725	527	33 711	20 294	13 417
2016	35 642	21 457	14 185	1 062	421	642	34 579	21 037	13 543
2017	38 302	23 318	14 984	1 180	503	677	37 122	22 815	14 307
2018	37 688	22 834	14 854	1 158	561	597	36 531	22 273	14 258

Grafik: Personenverkehr in den Häfen Schleswig-Holsteins - Insgesamt



Grafik: Güterumschlag¹ in den Häfen Schleswig-Holsteins - Insgesamt



¹ September 2017: Aktualisiertes Ergebnis nach Korrektur im Januar 2019