

STATISTISCHE BERICHTE

Kennziffer: D I 2 - j 19 SH

Gewerbeanzeigen in Schleswig-Holstein 2019

Herausgegeben am: 6. März 2020



Impressum

Statistische Berichte

Herausgeber:

Statistisches Amt für Hamburg und Schleswig-Holstein

– Anstalt des öffentlichen Rechts –

Steckelhörn 12
20457 Hamburg

Auskunft zu dieser Veröffentlichung:

Holger Lycke

Telefon: 0431 6895-9242

E-Mail: Gewerbeanzeigen@statistik-nord.de

Auskunftsdienst:

E-Mail: info@statistik-nord.de

Auskünfte: 040 42831-1766

Internet: www.statistik-nord.de

© Statistisches Amt für Hamburg und Schleswig-Holstein, Hamburg 2020
Auszugsweise Vervielfältigung und Verbreitung mit Quellenangabe gestattet.

Sofern in den Produkten auf das Vorhandensein von Copyrightrechten Dritter hingewiesen wird, sind die in deren Produkten ausgewiesenen Copyrightbestimmungen zu wahren. Alle übrigen Rechte bleiben vorbehalten.

Zeichenerklärung:

0	weniger als die Hälfte von 1 in der letzten besetzten Stelle, jedoch mehr als nichts
–	nichts vorhanden (genau Null)
...	Angabe fällt später an
·	Zahlenwert unbekannt oder geheim zu halten
x	Tabellenfach gesperrt, weil Aussage nicht sinnvoll
p	vorläufiges Ergebnis
r	berichtigtes Ergebnis
s	geschätztes Ergebnis
a. n. g.	anderweitig nicht genannt
u. dgl.	und dergleichen
()	Zahlenwert mit eingeschränkter Aussagefähigkeit
/	Zahlenwert nicht sicher genug

Inhaltsverzeichnis

Seite

Methodische Hinweise und Begriffsdefinitionen	4
---	---

Tabellen

1. Gewerbeanzeigen in Schleswig-Holstein 2006 bis 2019 und im Jahr 2019 nach Monaten	7
2. Gewerbeanzeigen nach Kreisen in Schleswig-Holstein im Jahr 2019	8
3. Gewerbeanmeldungen nach Wirtschaftsbereichen in Schleswig-Holstein 2019	9
4. Gewerbeanmeldungen nach Art der Niederlassung und Rechtsform, Einzelunternehmen nach Geschlecht und Staatsangehörigkeit in Schleswig-Holstein 2019	11
5. Neugründungen sowie Gewerbetreibende nach Wirtschaftsbereichen in Schleswig-Holstein 2019	12
6. Neugründungen sowie Gewerbetreibende nach Rechtsform, Einzelunternehmen nach Geschlecht und Staatsangehörigkeit in Schleswig-Holstein 2019	14
7. Gewerbeabmeldungen nach Wirtschaftsbereichen in Schleswig-Holstein 2019	15
8. Gewerbeabmeldungen nach Art der Niederlassung und Rechtsform, Einzelunternehmen nach Geschlecht und Staatsangehörigkeit in Schleswig-Holstein 2019	17
9. Vollständige Aufgaben sowie Gewerbetreibende nach Wirtschaftsbereichen in Schleswig-Holstein 2019	18
10. Vollständige Aufgaben sowie Gewerbetreibende nach Rechtsform, Einzelunternehmen nach Geschlecht und Staatsangehörigkeit in Schleswig-Holstein 2019	20
11. Gewerbeanzeigen in Schleswig-Holstein 2019 nach Wirtschaftsabschnitten und Kreisen	21

Grafik

Gewerbeanmeldungen in Schleswig-Holstein 2006 - 2019	6
Gewerbeabmeldungen in Schleswig-Holstein 2006 - 2019	6

Methodische Hinweise und Begriffsdefinitionen

1. Neue Systematik der Wirtschaftszweige WZ 2008

Ab Januar 2008 wird in der Gewerbeanzeigenstatistik die neue Klassifikation der Wirtschaftszweige 2008 verwendet. Mit der Einführung der WZ 2008 wird die Verordnung (EG) Nr. 1893/2006 des Europäischen Parlaments und des Rates vom 20. Dezember 2006 (ABl. Nr. L 393 S. 1) zur Einführung der Statistischen Systematik der Wirtschaftszweige in der Europäischen Gemeinschaft (NACE Rev.2) umgesetzt.

Mit der Umstellung auf die WZ 2008 sind erhebliche strukturelle Änderungen gegenüber der vorher gültigen WZ 2003 verbunden und die Kodierung der Wirtschaftszweige erfolgt nach einem völlig neuen Nummerierungssystem. Deshalb ist ein Vergleich der Daten mit Wirtschaftsgliederung mit zurückliegenden Berichtszeiträumen vor 2008 nur stark eingeschränkt möglich.

2. Rechtsgrundlagen, Erhebungsbereich und Gegenstand der Statistik

Die Gewerbeanzeigenstatistik wird seit Januar 1996 als einheitliche Bundesstatistik durchgeführt. Sie informiert u.a. über das Gewerbeldegeschehen nach Rechtsformen, Wirtschaftszweigen sowie nach der Staatsangehörigkeit und dem Geschlecht der Gewerbetreibenden. Eine Änderung der Gewerbeordnung erlaubt seit Januar 2003 zusätzliche Fragestellungen und detailliertere Antwortmöglichkeiten, die insbesondere eine genauere Darstellung des Gründungs- und Stilllegungsgeschehens ermöglichen.

Rechtsgrundlagen sind:

- das "Gesetz zur Änderung der Gewerbeordnung und sonstiger gewerblicher Vorschriften" (GewO) vom 23. November 1994 (siehe BGBl. I, S. 3475-3485), zuletzt geändert durch das dritte Gesetz zur Änderung der Gewerbeordnung und sonstiger gewerblicher Vorschriften vom 24.8.2002 (siehe BGBl. I, S.3412 ff.) und die "Allgemeine Verwaltungsvorschrift zur Durchführung der §§ 14, 15 und 55c der Gewerbeordnung" (GewAnzVwV)
- Erlass des Ministeriums für Wirtschaft, Technik und Verkehr Schleswig-Holstein vom 21. August 2003 – VII 632 –1767.

Auskunftspflichtig sind die Gewerbetreibenden, die nach § 14 der Gewerbeordnung (GewO) jedes stehende Gewerbe oder den Betrieb einer Zweigniederlassung oder einer unselbstständigen Zweigstelle den zuständigen Behörden anzeigen müssen. Als Gewerbe gilt jede erlaubte selbstständige Tätigkeit, die auf Dauer angelegt ist und mit der Absicht der Gewinnerzielung betrieben wird. Die Tätigkeiten, die der Gewerbeordnung unterliegen, regelt § 6 der GewO. Ausgenommen von der Anzeigepflicht sind die sog. Urproduktion (Land- und Forstwirtschaft, Fischerei, Garten- und Weinbau sowie Bergbau), die freien Berufe (z.B. Ärzte, Rechtsanwälte, Notare, Wirtschaftsprüfer, wissenschaftliche und künstlerische oder schriftstellerische Tätigkeiten), Versicherungsunternehmen und die Verwaltung eigenen Vermögens, sowie generell verbotene bzw. sozial unwertige Tätigkeiten (z.B. Prostitution). Wird aber eine dieser nicht-gewerblichen Tätigkeiten in Verbindung mit einer Gewerbetätigkeit ausgeübt, kommen die allgemeinen Bestimmungen der GewO zur Anwendung. Die Gewerbetreibenden erfüllen ihre statistische Auskunftspflicht durch Erstattung dieser Anzeige bei den zuständigen Behörden, die diese Angaben an die statistischen Ämter der Länder übermitteln. Dabei wird nach Anmeldungen und Abmeldungen unterschieden. Seit dem Berichtsmonat September 2006 werden keine Gewerbeummeldungen mehr erfasst und ausgewertet.

Mögliche Gründe für eine

Anmeldung

- Neugründung,
- Wiedereröffnung nach Verlegung (Zuzug),
- Gründung nach dem Umwandlungsgesetz,
- Wechsel der Rechtsform,
- Gesellschaftereintritt,
- Erbfolge, Kauf, Pacht.

Abmeldung

- vollständige Aufgabe,
- Verlegung in einen anderen Meldebezirk (Fortzug),
- Gründung nach Umwandlungsgesetz,
- Wechsel der Rechtsform,
- Gesellschafteraustritt,
- Erbfolge, Verkauf, Verpachtung.

Im Statistischen Bundesamt werden die Angaben der einzelnen Länder zum Bundesergebnis zusammengefasst.

3. Interpretation der Daten

Bei der Interpretation der Ergebnisse ist zu berücksichtigen, dass die Abgabe der Gewerbeanmeldungen eine Absichtserklärung über die Aufnahme eines Gewerbes darstellt. Es ist für das Statistikamt nicht nachprüfbar, inwieweit das Gewerbe überhaupt bzw. in der angemeldeten Form aufgenommen worden ist. Es muss daher bei den Gewerbeanmeldungen von einer tendenziellen Überhöhung der Daten ausgegangen werden. Da aus den Gewerbeanzeigen zudem nicht immer eindeutig herausgelesen werden kann, ob es sich um eine erstmalige Gründung eines Gewerbes handelt, können dieser Statistik keine Angaben über Existenzgründungen entnommen werden. Bei den Gewerbeabmeldungen ist hingegen von einer Untererfassung auszugehen, da nicht jeder Gewerbebetrieb nach Beendigung der wirtschaftlichen Tätigkeit oder bei einer Sitzverlagerung abgemeldet wird.

4. Begriffsdefinitionen

Betriebsgründung

Gründung eines Betriebes (Hauptniederlassung, Zweigniederlassung, unselbstständige Zweigstelle) durch eine juristische Person, eine Gesellschaft ohne Rechtspersönlichkeit (Personengesellschaft) oder eine natürliche Person. Bei einer natürlichen Person, die eine Hauptniederlassung anmeldet, ist Voraussetzung, dass sie entweder in das Handelsregister eingetragen ist oder aber eine Handwerkskarte besitzt oder mindestens einen Arbeitnehmer beschäftigt.

Sonstige Neugründung

Gründung der Hauptniederlassung eines Kleinunternehmens (Nicht-Kaufmann bzw. -frau). Das Kleinunternehmen ist nicht im Handelsregister eingetragen, besitzt keine Handwerkskarte und beschäftigt keine Arbeitnehmer. Die Gründung eines Gewerbes, das im Nebenerwerb betrieben wird, gilt ebenfalls als sonstige Neugründung.

Betriebsaufgabe

Vollständige Aufgabe eines Betriebes (Hauptniederlassung, Zweigniederlassung, unselbstständige Zweigstelle), der von einer natürlichen Person oder einer juristischen Person oder einer Gesellschaft ohne Rechtspersönlichkeit (Personengesellschaft) geführt wurde. Bei einer natürlichen Person ist Voraussetzung, dass sie ins Handelsregister eingetragen war oder zuletzt mindestens einen Arbeitnehmer beschäftigt hat.

Übernahme

Diese Position umfasst Kauf oder Pacht eines Unternehmens, den Eintritt der Erbfolge, Rechtsformänderungen (bisheriger Rechtsträger bleibt bestehen) sowie Gesellschaftereintritte.

Sonstige Stilllegung

Vollständige Aufgabe einer Hauptniederlassung eines Kleingewerbetreibenden (Nicht-Kaufmann bzw. -frau). Das Kleinunternehmen war nicht im Handelsregister eingetragen und beschäftigte keine Arbeitnehmer. Die Aufgabe eines Gewerbes, das im Nebenerwerb betrieben wurde, gilt ebenfalls als sonstige Stilllegung.

Übergabe

Diese Position umfasst Verkauf oder Verpachtung eines Unternehmens, den Antritt der Erbfolge, Rechtsformänderungen (bisheriger Rechtsträger bleibt bestehen) sowie Gesellschaftsaustritte.

Umwandlung

Die Umwandlung nach dem Umwandlungsgesetz umfasst die Verschmelzung mehrerer Unternehmen zu einem Unternehmen (der übertragende Rechtsträger erlischt), die Aufspaltung eines Unternehmens in mehrere Unternehmen (Umkehrung der Verschmelzung) sowie die Aufspaltung oder Ausgliederung von Unternehmensteilen mit dem Ziel der Neugründung (der abspaltende Rechtsträger bleibt bestehen). Nicht zu den Umwandlungen zählen Rechtsformwechsel, bei denen der neue und alte Rechtsträger identisch ist.

Hauptniederlassung

Mittelpunkt des Geschäftsverkehrs eines Betriebes, der sich bei Personenhandelsgesellschaften (KG, OHG) und juristischen Personen am Sitz des Unternehmens befindet. Er kann auch in der Wohnung des Gewerbetreibenden liegen.

Zweigniederlassung

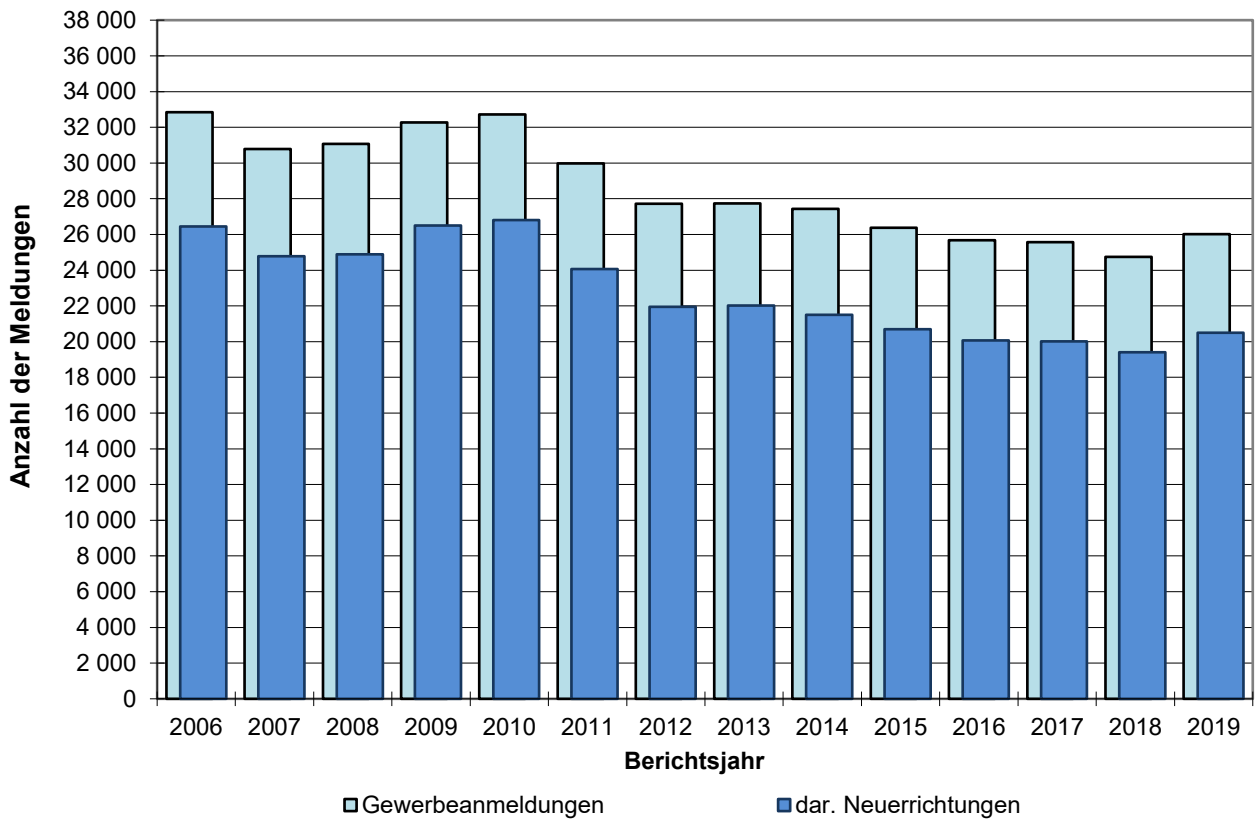
Betrieb mit selbstständiger Organisation, selbstständigen Betriebsmitteln und gesonderter Buchführung, dessen Leiter Geschäfte selbstständig abzuschließen und durchzuführen befugt ist.

Unselbstständige Zweigstelle

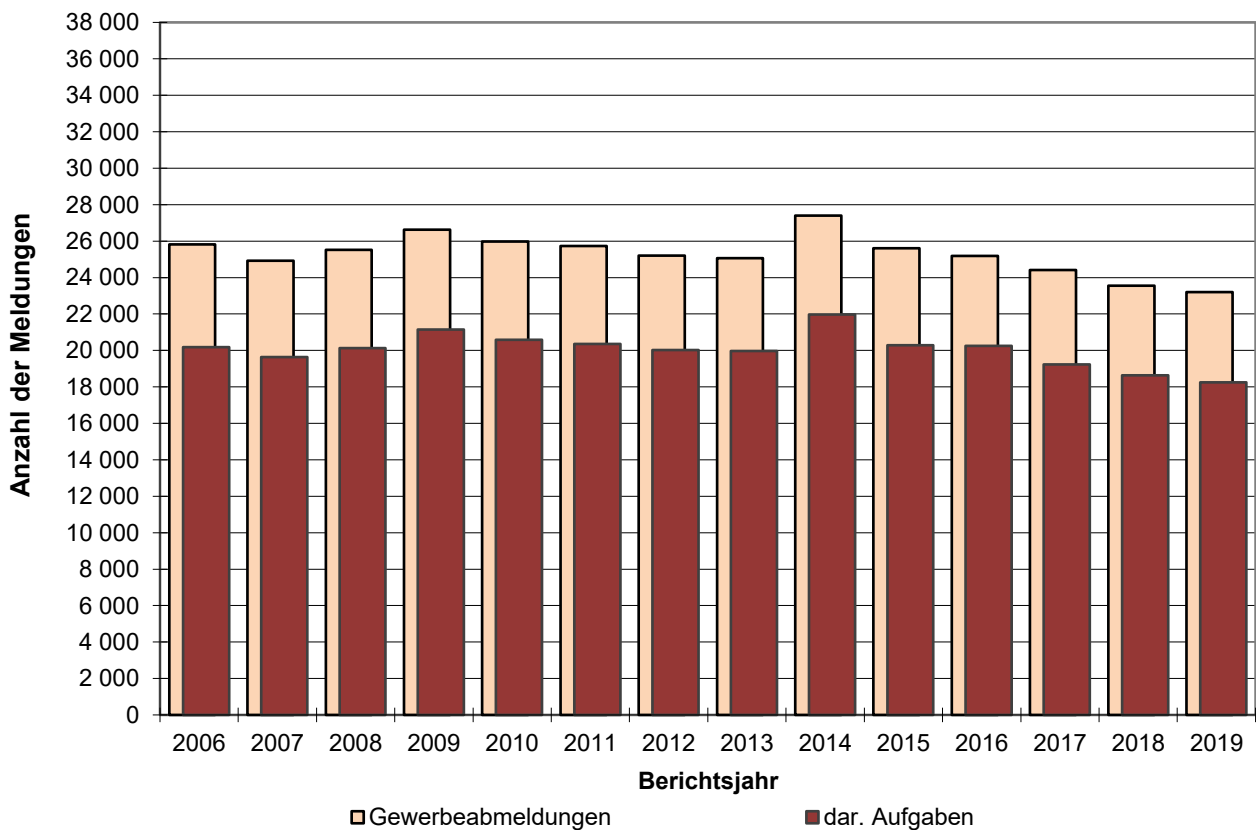
Feste örtliche Anlagen oder Einrichtungen, die der Ausübung eines stehenden Gewerbes dienen (z.B. ein Auslieferungslager), jedoch nicht die Bedingungen einer Zweigniederlassung erfüllen.

Die Gliederung der Wirtschaftsbereiche erfolgt nach der "Klassifikation der Wirtschaftszweige, Ausgabe 2008".

Gewerbebeanmeldungen in Schleswig-Holstein



Gewerbeabmeldungen in Schleswig-Holstein



1. Gewerbeanzeigen in Schleswig-Holstein 2006 bis 2019 und im Jahr 2019 nach Monaten

Jahr Monat	Gewerbebeanmeldungen ¹			Gewerbeabmeldungen ¹		
	insgesamt	Veränderung gegenüber Vorjahr	darunter Neuerrichtungen	insgesamt	Veränderung gegenüber Vorjahr	darunter Aufgabe
	Anzahl	%	Anzahl	Anzahl	%	Anzahl
2006	32 847	1,9	26 444	25 816	- 0,6	20 185
2007	30 781	- 6,3	24 775	24 926	- 3,4	19 635
2008	31 074	1,0	24 884	25 523	2,4	20 128
2009	32 271	3,9	26 499	26 623	4,3	21 151
2010	32 718	1,4	26 806	25 984	- 2,4	20 578
2011	29 971	- 8,4	24 066	25 729	- 1,0	20 364
2012	27 728	- 7,5	21 948	25 195	- 2,1	20 027
2013	27 739	0,0	22 013	25 071	- 0,5	19 975
2014	27 426	- 1,1	21 509	27 402	9,3	21 971
2015	26 383	- 3,8	20 698	25 601	- 6,6	20 280
2016	25 683	- 2,7	20 075	25 189	- 1,6	20 252
2017	25 561	- 0,5	20 008	24 417	- 3,1	19 234
2018	24 752	- 3,2	19 413	23 545	- 3,6	18 633
2019	26 015	5,1	20 501	23 193	- 1,5	18 245
2019						
Januar	2 819	11,9	2 160	2 698	10,4	2 072
Februar	2 320	11,2	1 859	2 057	11,9	1 629
März	2 448	5,6	1 914	1 987	- 2,6	1 570
April	2 217	9,4	1 736	1 858	7,6	1 424
Mai	2 204	14,2	1 769	1 768	0,4	1 386
Juni	1 985	- 1,4	1 611	1 602	- 10,4	1 257
Juli	2 135	6,2	1 688	1 807	- 6,1	1 391
August	2 178	3,4	1 742	1 713	- 3,4	1 323
September	2 080	7,5	1 676	1 819	1,7	1 417
Oktober	1 767	- 12,8	1 397	1 637	- 14,9	1 331
November	1 857	- 9,5	1 445	1 698	- 17,9	1 373
Dezember	2 005	16,0	1 504	2 549	3,1	2 072

¹ ohne Automatenaufsteller und Reisegewerbe sowie GmbH und UG in Gründung

2. Gewerbeanzeigen nach Kreisen in Schleswig-Holstein im Jahr 2019

KREISFREIE STADT Kreis Land	Gewerbebeanmeldungen ¹			Gewerbeabmeldungen ¹		
	insgesamt	Veränderung gegenüber Vorjahr	darunter Neuerrich- tungen	insgesamt	Veränderung gegenüber Vorjahr	darunter Aufgabe
	Anzahl	%	Anzahl	Anzahl	%	Anzahl
KREISFREIE STÄDTE						
FLENSBURG	881	14,6	763	764	17,5	639
KIEL	2 007	0,1	1 670	2 229	- 20,1	1 894
LÜBECK	1 672	14,3	1 415	1 255	- 3,5	1 027
NEUMÜNSTER	815	8,1	742	737	1,1	658
Kreise						
Dithmarschen	1 045	2,7	863	916	- 6,6	749
Herzogtum Lauenburg	1 723	1,7	1 368	1 410	7,6	1 104
Nordfriesland	1 725	6,4	1 357	1 378	2,6	1 086
Ostholstein	1 855	2,3	1 330	1 764	2,9	1 336
Pinneberg	3 263	4,5	2 499	2 806	- 4,0	2 134
Plön	927	6,9	688	868	6,9	687
Rendsburg-Eckernförde	2 239	9,6	1 746	1 845	3,6	1 426
Schleswig-Flensburg	1 741	2,3	1 354	1 503	- 6,5	1 166
Segeberg	2 629	5,8	2 016	2 428	0,9	1 795
Steinburg	1 125	12,1	898	1 049	1,1	821
Stormarn	2 368	- 1,0	1 792	2 241	3,7	1 723
Schleswig-Holstein	26 015	5,1	20 501	23 193	- 1,5	18 245

¹ ohne Automatenaufsteller und Reisegewerbe sowie GmbH und UG in Gründung

3. Gewerbebeanmeldungen nach Wirtschaftsbereichen in Schleswig-Holstein 2019

Nr. der Klassifikation ¹	Wirtschaftsgliederung	Gewerbeanmeldungen insgesamt ²	Neuerrichtungen			Zuzug	Übernahmen			
			insgesamt	Neugründung	Umwandlung		insgesamt	Rechtsformwechsel	Gesellschaftereintritt	Erbfolge/Kauf/Pacht
A	Land- und Forstwirtschaft, Fischerei	296	232	232	-	46	18	4	2	12
B	Bergbau u. Gewinnung von Steinen und Erden	11	4	3	1	2	5	-	-	5
C	Verarbeitendes Gewerbe	1 341	1 089	1 078	11	171	81	30	5	46
10	Herstellung von Nahrungs- und Futtermitteln	146	104	102	2	12	30	11	-	19
11	Getränkeherstellung	30	28	27	1	1	1	-	-	1
13	Herstellung von Textilien	204	186	186	-	15	3	2	-	1
14	Herstellung von Bekleidung	113	100	100	-	11	2	-	-	2
15	Herstellung von Leder, Lederwaren und Schuhen	9	5	5	-	4	-	-	-	-
16	Herstellung von Holz-, Flecht-, Korb- und Korkwaren (ohne Möbel)	55	50	50	-	3	2	-	1	1
18	Herstellung von Druckerzeugnissen; Vervielfältigung von bespielten Ton-, Bild- und Datenträgern	35	27	27	-	5	3	1	-	2
20	Herstellung von chemischen Erzeugnissen	24	19	18	1	5	-	-	-	-
23	Herstellung von Glas/Glaswaren, Keramik, Verarbeitung von Steinen/Erden	25	15	15	-	3	7	1	1	5
25	Herstellung von Metallerzeugnissen	96	71	70	1	15	10	7	-	3
26	Herstellung von DV-Geräten, elektronischen und optischen Erzeugnissen	19	10	9	1	9	-	-	-	-
27	Herstellung von elektrischen Ausrüstungen	15	10	10	-	4	1	-	-	1
28	Maschinenbau	34	24	23	1	6	4	3	-	1
29	Herstellung von Kraftwagen und Kraftwagenteilen	4	2	2	-	1	1	-	-	1
30	Sonstiger Fahrzeugbau (ohne Kfz)	20	17	17	-	3	-	-	-	-
31	Herstellung von Möbeln	19	10	10	-	9	-	-	-	-
32	Herstellung von sonstigen Waren	378	327	327	-	40	11	2	2	7
33	Reparatur und Installation von Maschinen und Ausrüstungen	90	67	63	4	19	4	2	1	1
D	Energieversorgung	420	340	337	3	47	33	6	8	19
E	Wasserversorgung; Abwasser- u. Abfallentsorgung u. Beseitigung von Umweltverschmutzungen	39	28	24	4	10	1	1	-	-
38	Sammlung, Behandlung/ Beseitigung von Abfällen, Rückgewinnung	28	18	15	3	9	1	1	-	-
F	Baugewerbe	2 970	2 350	2 343	7	486	134	69	22	43
41	Hochbau	63	49	49	-	11	3	1	1	1
42	Tiefbau	79	61	60	1	12	6	3	-	3
43	Vorbereitende Baustellenarbeiten, Bauinstallation und sonstiges Ausbaugewerbe	2 828	2 240	2 234	6	463	125	65	21	39
G	Handel; Instandhaltung und Reparatur v. Kraftfahrzeugen	5 480	4 363	4 323	40	634	483	131	26	326
45	Handel mit Kfz; Instandhaltung und Reparatur von Kfz	765	596	589	7	102	67	29	3	35
46	Großhandel (ohne Handel mit Kraftfahrzeugen)	966	698	687	11	205	63	21	7	35
47	Einzelhandel (ohne Handel mit Kraftfahrzeugen)	3 749	3 069	3 047	22	327	353	81	16	256

3. Gewerbebeanmeldungen nach Wirtschaftsbereichen in Schleswig-Holstein 2019

Nr. der Klassifikation ¹	Wirtschaftsgliederung	Gewerbeanmeldungen insgesamt ²	Neuerrichtungen			Zuzug	Übernahmen			
			insgesamt	Neugründung	Umwandlung		insgesamt	Rechtsformwechsel	Gesellschaftereintritt	Erbfolge/Kauf/Pacht
H	Verkehr und Lagerei	811	637	631	6	127	47	22	1	24
49	Landverkehr;Transport in Rohrleitungen	350	275	273	2	51	24	10	-	14
53	Post-, Kurier- und Expressdienste	230	194	194	-	29	7	2	-	5
I	Gastgewerbe	1 760	1 118	1 115	3	34	608	45	15	548
55	Beherbergung	216	147	147	-	4	65	7	5	53
56	Gastronomie	1 544	971	968	3	30	543	38	10	495
J	Information und Kommunikation	1 152	891	886	5	232	29	16	7	6
58	Verlagswesen	46	30	28	2	12	4	2	-	2
59	Herstellung, Verleih und Vertrieb von Filmen und Fernsehprogrammen; Kinos; Tonstudios und Verlegen von Musik	106	85	85	-	18	3	2	1	-
61	Telekommunikation	10	8	8	-	1	1	1	-	-
62	Erbringung von Dienstleistungen der Informationstechnologie	770	573	571	2	177	20	10	6	4
63	Informationsdienstleistungen	220	195	194	1	24	1	1	-	-
K	Erbringung von Finanz- und Versicherungsdienstleistungen	837	578	551	27	236	23	19	3	1
66	Mit Finanz- und Versicherungsdienstleistungen verbundene Tätigkeiten	711	482	477	5	211	18	14	3	1
L	Grundstücks- und Wohnungswesen	975	735	727	8	195	45	25	4	16
M	Erbringung von freiberuflichen, wissenschaftlichen und technischen Dienstleistungen	2 803	2 247	2 241	6	491	65	36	8	21
70	Verwaltung und Führung von Unternehmen und Betrieben; Unternehmensberatung	688	520	519	1	147	21	14	3	4
71	Architektur- und Ingenieur-Büros; technische, physikalische und chemische Untersuchung	259	200	196	4	48	11	9	1	1
73	Werbung und Marktforschung	792	685	685	-	94	13	4	3	6
N	Erbringung von sonstigen wirtschaftlichen Dienstleistungen	3 425	2 877	2 869	8	458	90	37	12	41
77	Vermietung beweglicher Sachen	259	228	228	-	18	13	3	3	7
78	Vermittlung und Überlassung von Arbeitskräften	119	91	91	-	20	8	2	2	4
79	Reisebüros, -veranstalter und sonstige Reservierungsdienstleistungen	108	84	84	-	13	11	4	1	6
81	Gebäudebetreuung; Garten- und Landschaftsbau	1 941	1 659	1 651	8	245	37	21	1	15
P	Erziehung und Unterricht	664	572	572	-	73	19	4	-	15
Q	Gesundheits- und Sozialwesen	545	463	461	2	56	26	11	6	9
R	Kunst, Unterhaltung, Erholung	550	437	436	1	73	40	6	8	26
S	Erbringung von sonstigen Dienstleistungen	1 936	1 540	1 536	4	254	142	19	2	121
95	Reparatur von DV-Geräten und Gebrauchsgütern	130	106	106	-	10	14	1	-	13
A-S	Ingesamt	26 015	20 501	20 365	136	3 625	1 889	481	129	1 279

¹ Klassifikation der Wirtschaftszweige, Ausgabe 2008

² ohne Automatenaufsteller und Reisegewerbe sowie GmbH und UG in Gründung

4. Gewerbeanmeldungen nach Art der Niederlassung und Rechtsform, Einzelunternehmen nach Geschlecht und Staatsangehörigkeit in Schleswig-Holstein 2019

Art der Niederlassung Rechtsform Geschlecht Staatsangehörigkeit	Gewerbe- anmeldungen insgesamt ¹	Neuerrichtung			Zuzug	Übernahme			
		ins- gesamt	Neu- gründung	Um- wandlung		ins- gesamt	Rechts- form- wechsel	Gesell- schafter- eintritt	Erbfolge/ Kauf/ Pacht
Insgesamt	26 015	20 501	20 365	136	3 625	1 889	481	129	1 279
nach der Art der Niederlassung									
Hauptniederlassung	24 507	19 273	19 229	44	3 579	1 655	420	109	1 126
Zweigniederlassung	351	280	253	27	6	65	14	3	48
Unselbständige Zweigstelle	1 157	948	883	65	40	169	47	17	105
nach der Rechtsform des Unternehmens									
Einzelunternehmen	20 466	16 638	16 629	9	2 632	1 196	142	-	1 054
Offene Handelsgesellschaft	60	26	24	2	6	28	16	7	5
Kommanditgesellschaft	52	26	23	3	11	15	4	2	9
GmbH & Co.KG, UG&Co.KG	724	484	453	31	115	125	78	25	22
Gesellschaft des bürgerlichen Rechts	1 162	849	848	1	97	216	72	88	56
Aktiengesellschaft	24	18	16	2	3	3	2	-	1
GmbH, UG	3 405	2 361	2 296	65	757	287	158	-	129
Private Company Limited by Shares	15	14	14	-	-	1	-	-	1
Genossenschaft	33	28	8	20	-	5	4	-	1
Eingetragener Verein	16	13	13	-	2	1	-	-	1
Sonstige Rechtsformen ²	50	42	40	2	2	6	5	1	-
Einzelunternehmer/-innen nach Geschlecht									
Weiblich	7 239	5 963	5 962	1	897	379	30	-	349
Männlich	13 227	10 675	10 667	8	1 735	817	112	-	705
Einzelunternehmer/-innen nach ausgewählten Staatsangehörigkeiten									
Deutschland	16 855	13 598	13 589	9	2 320	937	131	-	806
Afghanistan	63	47	47	-	2	14	-	-	14
Bulgarien	263	235	235	-	22	6	-	-	6
Dänemark	40	31	31	-	8	1	-	-	1
Griechenland	68	55	55	-	5	8	-	-	8
Iran	49	40	40	-	5	4	-	-	4
Italien	64	42	42	-	7	15	3	-	12
Kroatien	45	37	37	-	6	2	-	-	2
Lettland	23	19	19	-	4	-	-	-	-
Litauen	60	57	57	-	3	-	-	-	-
Mazedonien	23	19	19	-	1	3	-	-	3
Polen	757	651	651	-	98	8	2	-	6
Rumänien	544	494	494	-	46	4	-	-	4
Russische Föderation	76	70	70	-	4	2	-	-	2
Serbien	29	24	24	-	3	2	-	-	2
Türkei	384	289	289	-	17	78	4	-	74
Ungarn	31	30	30	-	1	-	-	-	-
Vietnam	50	27	27	-	1	22	-	-	22

¹ ohne Automatenaufsteller und Reisegewerbe sowie GmbH und UG in Gründung

² einschließlich geheim zuhaltender Fälle

5. Neugründungen sowie Gewerbetreibende nach Wirtschaftsbereichen in Schleswig-Holstein 2019

Nr. der Klassifikation ¹	Wirtschaftsgliederung	Neugründung					Gewerbetreibende ³		
		insgesamt ²	Betriebsgründung			sonstige Neugründung		insgesamt	darunter weiblich
			insgesamt	Hauptniederlassung	Zweigniederlassung/unselbst. Zweigstelle	insgesamt	darunter Neben-erwerb		
A	Land- und Forstwirtschaft, Fischerei	232	21	20	1	211	162	264	74
B	Bergbau und Gewinnung von Steinen und Erden	3	3	1	2	-	-	3	-
C	Verarbeitendes Gewerbe	1 078	205	119	86	873	732	1 190	555
10	Herstellung von Nahrungs- und Futtermitteln	102	47	20	27	55	34	119	38
11	Getränkeherstellung	27	7	3	4	20	19	40	6
13	Herstellung von Textilien	186	8	4	4	178	165	194	157
14	Herstellung von Bekleidung	100	1	1	-	99	87	102	90
15	Herstellung von Leder, Lederwaren und Schuhen	5	-	-	-	5	5	5	2
16	Herstellung von Holz-, Flecht-, Korb- und Korkwaren (ohne Möbel)	50	4	4	-	46	40	52	9
18	Herstellung von Druckerzeugnissen; Vervielfältigung von bespielten Ton-, Bild- und Datenträgern	27	4	2	2	23	21	28	11
20	Herstellung von chemischen Erzeugnissen	18	10	8	2	8	8	20	10
23	Herstellung von Glas/Glaswaren, Keramik, Verarbeitung von Steinen/Erden	15	4	1	3	11	7	16	9
25	Herstellung von Metallerzeugnissen	70	26	14	12	44	25	80	3
26	Herstellung von DV-Geräten, elektronischen und optischen Erzeugnissen	9	3	2	1	6	6	13	-
27	Herstellung von elektrischen Ausrüstungen	10	7	4	3	3	3	15	-
28	Maschinenbau	23	18	12	6	5	4	37	4
29	Herstellung von Kraftwagen und Kraftwagenteilen	2	2	2	-	-	-	3	1
30	Sonstiger Fahrzeugbau (ohne Kfz)	17	3	2	1	14	8	18	-
31	Herstellung von Möbeln	10	3	2	1	7	5	12	-
32	Herstellung von sonstigen Waren	327	24	14	10	303	269	340	208
33	Reparatur und Installation von Maschinen und Ausrüstungen	63	25	16	9	38	20	75	2
D	Energieversorgung	337	83	68	15	254	223	449	77
E	Wasserversorgung; Abwasser- und Abfallentsorgung und Beseitigung von Umweltverschmutzungen	24	22	10	12	2	1	33	4
38	Sammlung, Behandlung/Beseitigung von Abfällen, Rückgewinnung	15	15	8	7	-	-	23	-
F	Baugewerbe	2 343	390	355	35	1 953	545	2 473	144
41	Hochbau	49	42	37	5	7	7	74	9
42	Tiefbau	60	22	20	2	38	13	66	6
43	Vorbereitende Baustellenarbeiten, Bauinstallation und sonstiges Ausbaugewerbe	2 234	326	298	28	1 908	525	2 333	129
G	Handel; Instandhaltung und Reparatur von Kraftfahrzeugen	4 323	909	503	406	3 414	2 399	4 930	1 636
45	Handel mit Kfz; Instandhaltung und Reparatur von Kfz	589	136	96	40	453	261	627	67
46	Großhandel (ohne Handel mit Kraftfahrzeugen)	687	224	163	61	463	285	808	170
47	Einzelhandel (ohne Handel mit Kraftfahrzeugen)	3 047	549	244	305	2 498	1 853	3 495	1 399

5. Neugründungen sowie Gewerbetreibende nach Wirtschaftsbereichen in Schleswig-Holstein 2019

Nr. der Klassifikation ¹	Wirtschaftsgliederung	Neugründung						Gewerbetreibende ³	
		insgesamt ²	Betriebsgründung			sonstige Neugründung		insgesamt	darunter weiblich
			insgesamt	Hauptniederlassung	Zweigniederlassung/unselbst. Zweigstelle	insgesamt	darunter Nebenwerb		
H	Verkehr und Lagerei	631	163	113	50	468	166	685	99
49	Landverkehr;Transport in Rohrleitungen	273	55	46	9	218	71	288	36
53	Post-, Kurier- und Expressdienste	194	30	20	10	164	48	206	45
I	Gastgewerbe	1 115	406	288	118	709	251	1 254	377
55	Beherbergung	147	46	34	12	101	74	183	87
56	Gastronomie	968	360	254	106	608	177	1 071	290
J	Information und Kommunikation	886	152	121	31	734	558	1 028	149
58	Verlagswesen	28	6	5	1	22	19	37	7
59	Herstellung, Verleih und Vertrieb von Filmen und Fernsehprogrammen; Kinos; Tonstudios und Verlegen von Musik	85	4	3	1	81	61	97	14
61	Telekommunikation	8	2	1	1	6	6	13	1
62	Erbringung von Dienstleistungen der Informationstechnologie	571	125	103	22	446	340	661	62
63	Informationsdienstleistungen	194	15	9	6	179	132	220	65
K	Erbringung von Finanz- und Versicherungsdienstleistungen	551	151	116	35	400	189	593	124
66	Mit Finanz- und Versicherungsdienstleistungen verbundene Tätigkeiten	477	95	70	25	382	172	505	114
L	Grundstücks- und Wohnungswesen	727	321	266	55	406	239	903	215
M	Erbringung von freiberuflichen, wissenschaftlichen und technischen Dienstleistungen	2 241	447	384	63	1 794	1 369	2 466	800
70	Verwaltung und Führung von Unternehmen und Betrieben; Unternehmensberatung	519	251	233	18	268	163	614	125
71	Architektur- und Ingenieur-Büros; technische, physikalische und chemische Untersuchung	196	85	63	22	111	80	244	26
73	Werbung und Marktforschung	685	40	33	7	645	510	707	248
N	Erbringung von sonstigen wirtschaftlichen Dienstleistungen	2 869	283	201	82	2 586	1 674	3 026	765
77	Vermietung beweglicher Sachen	228	50	31	19	178	159	275	49
78	Vermittlung und Überlassung von Arbeitskräften	91	45	21	24	46	19	107	32
79	Reisebüros, -veranstalter und sonstige Reservierungsdienstleistungen	84	14	8	6	70	53	98	43
81	Gebäudebetreuung; Garten- und Landschaftsbau	1 651	113	96	17	1 538	882	1 696	358
P	Erziehung und Unterricht	572	58	27	31	514	383	598	317
Q	Gesundheits- und Sozialwesen	461	94	58	36	367	263	522	342
R	Kunst, Unterhaltung, Erholung	436	59	28	31	377	297	469	116
S	Erbringung von sonstigen Dienstleistungen	1 536	125	78	47	1 411	918	1 564	1 139
95	Reparatur von DV-Geräten und Gebrauchsgütern	106	9	4	5	97	68	109	46
A - S	Ingesamt	20 365	3 892	2 756	1 136	16 473	10 369	22 450	6 933

¹ Klassifikation der Wirtschaftszweige, Ausgabe 2008

² ohne Automatenaufsteller und Reisegewerbe sowie GmbH und UG in Gründung

³ anzeigepflichtige Personen, die eine Neugründung vorgenommen haben

6. Neugründungen sowie Gewerbetreibende nach Rechtsform, Einzelunternehmen nach Geschlecht und Staatsangehörigkeit in Schleswig-Holstein 2019

Rechtsform Geschlecht Staatsangehörigkeit	Neugründungen						Gewerbetreibende ²	
	ins- gesamt ¹	Betriebsgründung			sonstige Neugründung		ins- gesamt	darunter weiblich
		ins- gesamt	Haupt- nieder- lassung	Zweig- nieder- lassung/ unselbst. Zweig- stelle	ins- gesamt	darunter Neben- erwerb		
Insgesamt	20 365	3 892	2 756	1 136	16 473	10 369	22 450	6 933
	nach der Rechtsform des Unternehmens							
Einzelunternehmen	16 629	890	572	318	15 739	9 635	16 629	5 962
Offene Handelsgesellschaft	24	21	15	6	3	3	70	5
Kommanditgesellschaft	23	21	14	7	2	2	35	6
GmbH & Co KG, UG&Co.KG	453	434	301	133	19	19	726	70
Gesellschaft des bürgerlichen Rechts	848	386	364	22	462	462	1 785	452
Aktiengesellschaft	16	16	-	16	-	-	-	-
GmbH, UG	2 296	2 057	1 470	587	239	239	3 127	422
Private Company Limited by Shares	14	14	3	11	-	-	14	1
Genossenschaft	8	8	4	4	-	-	15	1
Eingetragener Verein	13	5	5	-	8	8	19	8
Sonstige Rechtsformen ³	40	39	8	31	1	1	30	6
	Einzelunternehmer/-innen nach Geschlecht							
Weiblich	5 962	260	163	97	5 702	4 086	X	X
Männlich	10 667	630	409	221	10 037	5 549	X	X
	Einzelunternehmer/-innen nach ausgewählten Staatsangehörigkeiten							
Deutschland	13 589	726	449	277	12 863	8 886	13 589	5 294
Afghanistan	47	2	2	-	45	11	47	4
Bulgarien	235	8	7	1	227	24	235	37
Dänemark	31	2	2	-	29	17	31	14
Griechenland	55	8	5	3	47	14	55	17
Iran	40	5	3	2	35	21	40	8
Italien	42	6	4	2	36	16	42	8
Kroatien	37	1	1	-	36	11	37	10
Lettland	19	-	-	-	19	2	19	5
Litauen	57	4	2	2	53	9	57	11
Mazedonien	19	-	-	-	19	7	19	1
Polen	651	14	8	6	637	118	651	129
Rumänien	494	3	3	-	491	37	494	81
Russische Föderation	70	2	2	-	68	39	70	46
Serbien	24	1	1	-	23	11	24	8
Türkei	289	38	33	5	251	89	289	60
Ungarn	30	3	3	-	27	5	30	3
Vietnam	27	4	4	-	23	4	27	17

¹ ohne Automatenaufsteller und Reisegewerbe sowie GmbH und UG in Gründung

² anzeigepflichtige Personen, die eine Neugründung vorgenommen haben

³ einschließlich geheim zuhaltender Fälle

7. Gewerbeabmeldungen nach Wirtschaftsbereichen in Schleswig-Holstein 2019

Nr. der Klassifikation ¹	Wirtschaftsgliederung	Gewerbeabmeldungen insgesamt ²	Aufgabe			Fortzug	Übergabe			
			insgesamt	vollständige Aufgabe	Umwandlung		insgesamt	Rechtsformwechsel	Gesellschaftsraustritt	Erfolge/Kauf/Verpackung
A	Land- und Forstwirtschaft, Fischerei	222	173	173	-	35	14	4	-	10
B	Bergbau und Gewinnung von Steinen und Erden	11	5	4	1	-	6	-	-	6
C	Verarbeitendes Gewerbe	1 008	762	753	9	148	98	40	9	49
10	Herstellung von Nahrungs- und Futtermitteln	109	76	75	1	5	28	11	3	14
11	Getränkeherstellung	7	5	5	-	1	1	1	-	-
13	Herstellung von Textilien	117	95	94	1	15	7	4	1	2
14	Herstellung von Bekleidung	81	72	72	-	8	1	-	-	1
15	Herstellung von Leder, Lederwaren und Schuhen	16	15	15	-	1	-	-	-	-
16	Herstellung von Holz-, Flecht-, Korb- und Korkwaren (ohne Möbel)	39	33	32	1	4	2	2	-	-
18	Herstellung von Druckerzeugnissen; Vervielfältigung von bespielten Ton-, Bild- und Datenträgern	56	44	41	3	6	6	1	1	4
20	Herstellung von chemischen Erzeugnissen	15	8	8	-	5	2	1	-	1
23	Herstellung von Glas/Glaswaren, Keramik, Verarbeitung von Steinen/Erden	39	22	22	-	10	7	2	-	5
25	Herstellung von Metallerzeugnissen	87	53	53	-	20	14	6	2	6
26	Herstellung von DV-Geräten, elektronischen und optischen Erzeugnissen	19	13	12	1	5	1	-	-	1
27	Herstellung von elektrischen Ausrüstungen	20	13	13	-	5	2	1	-	1
28	Maschinenbau	21	13	11	2	3	5	2	-	3
29	Herstellung von Kraftwagen und Kraftwagenteilen	2	-	-	-	2	-	-	-	-
30	Sonstiger Fahrzeugbau (ohne Kfz)	7	4	4	-	2	1	-	-	1
31	Herstellung von Möbeln	27	20	20	-	6	1	1	-	-
32	Herstellung von sonstigen Waren	260	214	214	-	35	11	2	2	7
33	Reparatur und Installation von Maschinen und Ausrüstungen	73	53	53	-	12	8	5	-	3
D	Energieversorgung	196	124	118	6	22	50	6	4	40
E	Wasserversorgung; Abwasser- und Abfallentsorgung und Beseitigung von Umweltverschmutzungen	28	19	16	3	7	2	1	-	1
38	Sammlung, Behandlung/Beseitigung von Abfällen, Rückgewinnung	23	15	14	1	6	2	1	-	1
F	Baugewerbe	2 639	2 117	2 108	9	381	141	63	31	47
41	Hochbau	48	33	32	1	10	5	2	-	3
42	Tiefbau	39	21	19	2	14	4	1	-	3
43	Vorbereitende Baustellenarbeiten, Bauinstallation und sonstiges Ausbaugewerbe	2 552	2 063	2 057	6	357	132	60	31	41
G	Handel; Instandhaltung und Reparatur von Kraftfahrzeugen	5 387	4 291	4 232	59	596	500	131	38	331
45	Handel mit Kfz; Instandhaltung und Reparatur von Kfz	705	546	537	9	89	70	28	4	38
46	Großhandel (ohne Handel mit Kraftfahrzeugen)	1 005	752	738	14	185	68	22	8	38
47	Einzelhandel (ohne Handel mit Kraftfahrzeugen)	3 677	2 993	2 957	36	322	362	81	26	255

7. Gewerbeabmeldungen nach Wirtschaftsbereichen in Schleswig-Holstein 2019

Nr. der Klassifikation ¹	Wirtschaftsgliederung	Gewerbeabmeldungen insgesamt ²	Aufgabe			Fortzug	Übergabe			
			insgesamt	vollständige Aufgabe	Umwandlung		insgesamt	Rechtsformwechsel	Gesellschaftsraustritt	Erfolge/Kauf/Verpachtung
H	Verkehr und Lagerei	819	646	639	7	125	48	17	1	30
49	Landverkehr;Transport in Rohrleitungen	294	228	227	1	40	26	9	-	17
53	Post-, Kurier- und Expressdienste	267	228	226	2	31	8	-	1	7
I	Gastgewerbe	1 814	1 275	1 273	2	26	513	41	20	452
55	Beherbergung	208	139	139	-	5	64	8	2	54
56	Gastronomie	1 606	1 136	1 134	2	21	449	33	18	398
J	Information und Kommunikation	1 016	765	753	12	220	31	19	3	9
58	Verlagswesen	100	72	70	2	23	5	4	1	-
59	Herstellung, Verleih und Vertrieb von Filmen und Fernsehprogrammen; Kinos; Tonstudios und Verlegen von Musik	93	72	72	-	19	2	2	-	-
61	Telekommunikation	14	11	11	-	3	-	-	-	-
62	Erbringung von Dienstleistungen der Informationstechnologie	745	563	553	10	160	22	12	2	8
63	Informationsdienstleistungen	63	47	47	-	14	2	1	-	1
K	Erbringung von Finanz- und Versicherungsdienstleistungen	812	597	578	19	187	28	18	3	7
66	Mit Finanz- und Versicherungsdienstleistungen verbundene Tätigkeiten	722	539	535	4	160	23	16	3	4
L	Grundstücks- und Wohnungswesen	593	429	423	6	109	55	20	5	30
M	Erbringung von freiberuflichen, wissenschaftlichen und technischen Dienstleistungen	2 165	1 746	1 706	40	354	65	34	10	21
70	Verwaltung und Führung v. Unternehmen und Betrieben; Unternehmensberatung	523	402	380	22	99	22	10	3	9
71	Architektur- und Ingenieur-Büros; technische, physikalische und chemische Untersuchung	277	209	193	16	48	20	16	1	3
73	Werbung und Marktforschung	668	591	591	-	71	6	1	3	2
N	Erbringung von sonstigen wirtschaftlichen Dienstleistungen	3 072	2 608	2 595	13	377	87	38	9	40
77	Vermietung beweglicher Sachen	205	171	168	3	21	13	4	1	8
78	Vermittlung und Überlassung von Arbeitskräften	103	77	77	-	19	7	1	2	4
79	Reisebüros, -veranstalter und sonstige Reservierungsdienstleistungen	99	78	77	1	13	8	5	-	3
81	Gebäudebetreuung; Garten- und Landschaftsbau	1 641	1 424	1 417	7	176	41	20	4	17
P	Erziehung und Unterricht	461	362	360	2	76	23	2	5	16
Q	Gesundheits- und Sozialwesen	450	364	362	2	57	29	9	4	16
R	Kunst, Unterhaltung, Erholung	495	367	366	1	88	40	7	8	25
S	Erbringung von sonstigen Dienstleistungen	2 005	1 595	1 590	5	257	153	22	9	122
95	Reparatur von DV-Geräten und Gebrauchsgütern	181	155	155	-	12	14	2	-	12
A - S	Ingesamt	23 193	18 245	18 049	196	3 065	1 883	472	159	1 252

1 Klassifikation der Wirtschaftszweige, Ausgabe 2008

2 ohne Automatenaufsteller und Reisegewerbe sowie GmbH und UG in Gründung

8. Gewerbeabmeldungen nach Art der Niederlassung und Rechtsform, Einzelunternehmen nach Geschlecht und Staatsangehörigkeit in Schleswig-Holstein 2019

Art der Niederlassung Rechtsform Geschlecht Staatsangehörigkeit	Gewerbeabmeldungen insgesamt ¹	Aufgabe			Fortzug	Übergabe			
		insgesamt	vollständige Aufgabe	Umwandlung		insgesamt	Rechtsformwechsel	Gesellschafteraustritt	Erbfolge/Kauf/Verpachtung
Insgesamt	23 193	18 245	18 049	196	3 065	1 883	472	159	1 252
nach der Art der Niederlassung									
Hauptniederlassung	21 889	17 246	17 128	118	2 988	1 655	419	146	1 090
Zweigniederlassung	336	252	239	13	20	64	11	3	50
Unselbständige Zweigstelle	968	747	682	65	57	164	42	10	112
nach der Rechtsform des Unternehmens									
Einzelunternehmen	19 051	15 553	15 530	23	2 258	1 240	262	-	978
Offene Handelsgesellschaft	86	47	46	1	8	31	15	11	5
Kommanditgesellschaft	56	26	24	2	13	17	10	3	4
GmbH & Co.KG, UG&Co.KG	408	274	262	12	80	54	13	12	29
Gesellschaft des bürgerlichen Rechts	1 015	658	658	-	82	275	97	130	48
Aktiengesellschaft	48	31	28	3	4	13	6	-	7
GMBH, UG	2 393	1 549	1 405	144	610	234	64	-	170
Private Company Limited by Shares	42	39	38	1	1	2	1	-	1
Genossenschaft	21	17	7	10	2	2	1	-	1
Eingetragener Verein	21	16	16	-	2	3	-	-	3
Sonstige Rechtsformen ²	47	33	33	-	5	9	3	-	6
Einzelunternehmer/-innen nach Geschlecht									
Weiblich	6 822	5 710	5 703	7	770	342	48	-	294
Männlich	12 229	9 843	9 827	16	1 488	898	214	-	684
Einzelunternehmer/-innen nach ausgewählten Staatsangehörigkeiten									
Deutschland	15 942	12 914	12 892	22	2 000	1 028	245	-	783
Afghanistan	50	42	42	-	2	6	-	-	6
Bulgarien	267	242	241	1	19	6	2	-	4
Dänemark	39	34	34	-	4	1	-	-	1
Griechenland	64	49	49	-	5	10	2	-	8
Iran	27	25	25	-	2	-	-	-	-
Italien	53	37	37	-	4	12	-	-	12
Kroatien	32	25	25	-	3	4	-	-	4
Lettland	24	23	23	-	1	-	-	-	-
Litauen	72	68	68	-	4	-	-	-	-
Mazedonien	17	16	16	-	1	-	-	-	-
Polen	769	680	680	-	78	11	1	-	10
Rumänien	441	409	409	-	30	2	-	-	2
Russische Föderation	47	39	39	-	7	1	-	-	1
Serbien	26	20	20	-	3	3	1	-	2
Türkei	318	236	236	-	19	63	3	-	60
Ungarn	41	35	35	-	6	-	-	-	-
Vietnam	43	20	20	-	-	23	-	-	23

¹ ohne Automatenaufsteller und Reisegewerbe sowie GmbH und UG in Gründung

² einschließlich geheim zuhaltender Fälle

**9. Vollständige Aufgaben sowie Gewerbetreibende nach Wirtschaftsbereichen
in Schleswig-Holstein 2019**

Nr. der Klassifikation ¹	Wirtschaftsgliederung	Vollständige Aufgaben					Gewerbetreibende ³		
		insgesamt ²	Betriebsaufgabe			sonstige Stilllegung		insgesamt	darunter weiblich
			insgesamt	Hauptniederlassung	Zweigniederlassung/ unselbst. Zweigstelle	insgesamt	darunter Neben-erwerb		
A	Land- und Forstwirtschaft, Fischerei	173	13	11	2	160	100	186	57
B	Bergbau u. Gewinnung von Steinen und Erden	4	3	2	1	1	-	4	1
C	Verarbeitendes Gewerbe	753	149	113	36	604	407	813	379
10	Herstellung von Nahrungs- und Futtermitteln	75	31	22	9	44	22	80	23
11	Getränkeherstellung	5	2	2	-	3	3	8	1
13	Herstellung von Textilien	94	7	4	3	87	74	100	81
14	Herstellung von Bekleidung	72	2	2	-	70	49	73	64
15	Herstellung von Leder, Lederwaren und Schuhen	15	-	-	-	15	6	15	9
16	Herstellung von Holz-, Flecht-, Korb- und Korkwaren (ohne Möbel)	32	5	2	3	27	18	34	5
18	Herstellung von Druckerzeugnissen; Vervielfältigung von bespielten Ton-, Bild- und Datenträgern	41	9	8	1	32	19	44	11
20	Herstellung von chemischen Erzeugnissen	8	2	1	1	6	4	9	4
23	Herstellung von Glas/Glaswaren, Keramik, Verarbeitung von Steinen/Erden	22	6	2	4	16	9	25	15
25	Herstellung von Metallerzeugnissen	53	18	16	2	35	17	60	8
26	Herstellung von DV-Geräten, elektronischen und optischen Erzeugnissen	12	8	5	3	4	2	16	3
27	Herstellung von elektrischen Ausrüstungen	13	5	5	-	8	4	19	-
28	Maschinenbau	11	9	9	-	2	1	14	1
29	Herstellung von Kraftwagen und Kraftwagenteilen	-	-	-	-	-	-	-	-
30	Sonstiger Fahrzeugbau (ohne Kfz)	4	-	-	-	4	-	4	-
31	Herstellung von Möbeln	20	6	5	1	14	6	22	1
32	Herstellung von sonstigen Waren	214	14	11	3	200	154	224	149
33	Reparatur und Installation von Maschinen und Ausrüstungen	53	18	15	3	35	17	57	2
D	Energieversorgung	118	24	24	-	94	77	141	30
E	Wasserversorgung; Abwasser- u. Abfallentsorgung und Beseitigung von Umweltverschmutzungen	16	11	7	4	5	-	22	1
38	Sammlung, Behandlung/Beseitigung von Abfällen, Rückgewinnung	14	9	5	4	5	-	20	1
F	Baugewerbe	2 108	306	280	26	1 802	323	2 195	146
41	Hochbau	32	24	24	-	8	3	36	5
42	Tiefbau	19	10	6	4	9	4	22	4
43	Vorbereitende Baustellenarbeiten, Bauinstallation und sonstiges Ausbaugewerbe	2 057	272	250	22	1 785	316	2 137	137
G	Handel; Instandhaltung und Reparatur von Kraftfahrzeugen	4 232	987	572	415	3 245	1 873	4 720	1 636
45	Handel mit Kfz; Instandhaltung und Reparatur von Kfz	537	115	95	20	422	199	572	66
46	Großhandel (ohne Handel mit Kraftfahrzeugen)	738	240	188	52	498	252	819	212
47	Einzelhandel (ohne Handel mit Kraftfahrzeugen)	2 957	632	289	343	2 325	1 422	3 329	1 358

9. Vollständige Aufgaben sowie Gewerbetreibende nach Wirtschaftsbereichen in Schleswig-Holstein 2019

Nr. der Klassifikation ¹	Wirtschaftsgliederung	Vollständige Aufgaben					Gewerbetreibende ³		
		insgesamt ²	Betriebsaufgabe			sonstige Stilllegung		insgesamt	darunter weiblich
			insgesamt	Hauptniederlassung	Zweigniederlassung/ unselbst. Zweigstelle	insgesamt	darunter Neben- erwerb		
H	Verkehr und Lagerei	639	159	127	32	480	156	693	116
49	Landverkehr;Transport in Rohrleitungen	227	44	38	6	183	54	246	40
53	Post-, Kurier- und Expressdienste	226	29	25	4	197	62	231	41
I	Gastgewerbe	1 273	395	313	82	878	253	1 355	463
55	Beherbergung	139	34	28	6	105	53	154	75
56	Gastronomie	1 134	361	285	76	773	200	1 201	388
J	Information und Kommunikation	753	120	95	25	633	405	805	150
58	Verlagswesen	70	18	16	2	52	38	75	20
59	Herstellung,Verleih und Vertrieb von Filmen und Fernsehprogrammen; Kinos; Tonstudios und Verlegen von Musik	72	15	12	3	57	38	82	20
61	Telekommunikation	11	4	3	1	7	3	11	2
62	Erbringung von Dienstleistungen der Informationstechnologie	553	73	54	19	480	307	582	89
63	Informationsdienstleistungen	47	10	10	-	37	19	55	19
K	Erbringung von Finanz- und Versicherungsdienstleistungen	578	100	65	35	478	163	595	154
66	Mit Finanz- und Versicherungsdienstleistungen verbundene Tätigkeiten	535	64	41	23	471	157	545	147
L	Grundstücks- und Wohnungswesen	423	134	106	28	289	124	492	158
M	Erbringung von freiberuflichen, wissenschaftlichen und technischen Dienstleistungen	1 706	260	222	38	1 446	947	1 818	700
70	Verwaltung und Führung von Unternehmen und Betrieben; Unternehmensberatung	380	123	110	13	257	129	426	119
71	Architektur- und Ingenieur-Büros; technische, physikalische und chemische Untersuchung	193	60	44	16	133	76	216	30
73	Werbung und Marktforschung	591	27	25	2	564	423	604	293
N	Erbringung von sonstigen wirtschaftlichen Dienstleistungen	2 595	269	195	74	2 326	1 271	2 717	777
77	Vermietung beweglicher Sachen	168	33	19	14	135	92	186	38
78	Vermittlung und Überlassung von Arbeitskräften	77	42	19	23	35	19	85	14
79	Reisebüros, -veranstalter und sonstige Reservierungsdienstleistungen	77	20	11	9	57	37	91	34
81	Gebäudebetreuung; Garten- und Landschaftsbau	1 417	93	81	12	1 324	639	1 456	314
P	Erziehung und Unterricht	360	37	19	18	323	218	367	175
Q	Gesundheits- und Sozialwesen	362	43	34	9	319	198	384	280
R	Kunst, Unterhaltung, Erholung	366	65	38	27	301	203	389	105
S	Erbringung von sonstigen Dienstleistungen	1 590	152	83	69	1 438	869	1 655	1 111
95	Reparatur von DV-Geräten und Gebrauchsgütern	155	18	11	7	137	70	157	65
A - S	Ingesamt	18 049	3 227	2 306	921	14 822	7 587	19 351	6 439

¹ Klassifikation der Wirtschaftszweige, Ausgabe 2008

² ohne Automatenaufsteller und Reisegewerbe sowie GmbH und UG in Gründung

³ anzeigepflichtige Personen, die ihren Betrieb vollständig aufgegeben haben

10. Vollständige Aufgaben sowie Gewerbetreibende nach Rechtsform, Einzelunternehmen nach Geschlecht und Staatsangehörigkeit in Schleswig-Holstein 2019

Rechtsform Geschlecht Staatsangehörigkeit	Vollständige Aufgaben						Gewerbetreibende ²	
	ins- gesamt ¹	Betriebsaufgabe			sonstige Stilllegung		ins- gesamt	darunter weiblich
		ins- gesamt	Haupt- nieder- lassung	Zweig- nieder- lassung/ unselbst. Zweig- stelle	ins- gesamt	darunter Neben- erwerb		
Insgesamt	18 049	3 227	2 306	921	14 822	7 587	19 351	6 439
	nach der Rechtsform des Unternehmens							
Einzelunternehmen	15 530	1 106	802	304	14 424	7 189	15 530	5 703
Offene Handelsgesellschaft	46	44	28	16	2	2	88	17
Kommanditgesellschaft	24	22	20	2	2	2	30	6
GmbH & Co.KG, UG &Co.KG	262	257	152	105	5	5	400	40
Gesellschaft des bürgerlichen Rechts	658	365	342	23	293	293	1 274	338
Aktiengesellschaft	28	28	10	18	-	-	-	-
GmbH, UG	1 405	1 316	928	388	89	89	1 923	313
Private Company Limited by Shares	38	37	7	30	1	1	47	10
Genossenschaft	7	7	2	5	-	-	14	1
Eingetragener Verein	16	10	7	3	6	6	27	8
Sonstige Rechtsformen ³	33	33	7	26	-	-	18	3
	Einzelunternehmer/-innen nach Geschlecht							
Weiblich	5 703	334	246	88	5 369	3 278	X	X
Männlich	9 827	772	556	216	9 055	3 911	X	X
	Einzelunternehmer/-innen nach ausgewählten Staatsangehörigkeiten							
Deutschland	12 892	959	684	275	11 933	6 661	12 892	5 129
Afghanistan	42	3	3	-	39	10	42	3
Bulgarien	241	7	6	1	234	20	241	41
Dänemark	34	2	-	2	32	16	34	13
Griechenland	49	9	9	-	40	6	49	9
Iran	25	3	3	-	22	9	25	3
Italien	37	9	4	5	28	12	37	7
Kroatien	25	1	1	-	24	5	25	7
Lettland	23	-	-	-	23	6	23	8
Litauen	68	2	1	1	66	5	68	14
Mazedonien	16	5	5	-	11	4	16	1
Polen	680	18	13	5	662	78	680	106
Rumänien	409	5	5	-	404	27	409	79
Russische Föderation	39	1	-	1	38	21	39	22
Serbien	20	2	1	1	18	9	20	8
Türkei	236	25	19	6	211	71	236	53
Ungarn	35	1	-	1	34	1	35	3
Vietnam	20	7	5	2	13	2	20	9

¹ ohne Automatenaufsteller und Reisegewerbe sowie GmbH und UG in Gründung

² anzeigepflichtige Personen, die eine Neugründung vorgenommen haben

³ einschließlich geheim zuhaltender Fälle

11. Gewerbeanzeigen in Schleswig-Holstein 2019 nach Wirtschaftsabschnitten und Kreisen

Nr. der Klassifikation ¹	Wirtschaftsgliederung	Gewerbebeanmeldungen ²			Gewerbeabmeldungen ²		
		insgesamt	Veränderung gegenüber Vorjahr	darunter Neuerrichtungen	insgesamt	Veränderung gegenüber Vorjahr	darunter Aufgabe
		Anzahl	%	Anzahl	Anzahl	%	Anzahl
Flensburg, Stadt							
A	Land- und Forstwirtschaft, Fischerei	1	-	1	-	- 100,0	-
C	Verarbeitendes Gewerbe	47	67,9	41	32	39,1	24
D	Energieversorgung	7	250,0	1	4	300,0	4
F	Baugewerbe	91	85,7	81	86	65,4	74
G	Handel; Instandhaltung und Reparatur von Kfz	193	4,3	167	192	32,4	155
H	Verkehr und Lagerei	19	137,5	17	23	43,8	19
I	Gastgewerbe	73	12,3	58	76	33,3	66
J	Information und Kommunikation	64	- 3,0	58	60	66,7	45
K	Erbringung von Finanz- und Versicherungsdienstleistungen	33	57,1	24	31	19,2	24
M	Erbringung von freiberuflichen, wissenschaftlichen und technischen Dienstleistungen	125	22,5	112	75	5,6	64
N	Erbringung von sonstigen wirtschaftlichen Dienstleistungen	69	- 34,3	63	65	- 20,7	60
S	Erbringung von sonstigen Dienstleistungen	71	-	63	60	- 7,7	57
B,E,L,P,Q,R	Übrige Wirtschaftszweige	88	31,3	77	60	- 20,0	47
A-N,P-S	Insgesamt	881	14,6	763	764	17,5	639
Kiel, Landeshauptstadt							
A	Land- und Forstwirtschaft, Fischerei	3	-	3	11	83,3	11
C	Verarbeitendes Gewerbe	79	1,3	70	85	- 13,3	69
D	Energieversorgung	3	- 76,9	3	1	- 75,0	1
F	Baugewerbe	171	- 13,2	156	228	- 20,8	206
G	Handel; Instandhaltung und Reparatur von Kfz	365	4,0	303	379	- 18,7	327
H	Verkehr und Lagerei	56	14,3	50	58	- 4,9	51
I	Gastgewerbe	199	4,2	95	207	- 10,8	125
J	Information und Kommunikation	140	17,6	119	134	- 28,3	123
K	Erbringung von Finanz- und Versicherungsdienstleistungen	57	- 17,4	52	84	- 2,3	66
M	Erbringung von freiberuflichen, wissenschaftlichen und technischen Dienstleistungen	296	- 6,0	260	301	- 36,5	270
N	Erbringung von sonstigen wirtschaftlichen Dienstleistungen	276	- 4,5	253	286	- 25,3	261
S	Erbringung von sonstigen Dienstleistungen	170	30,8	140	256	2,0	215
B,E,L,P,Q,R	Übrige Wirtschaftszweige	192	- 4,5	166	199	- 21,7	169
A-N,P-S	Insgesamt	2 007	0,1	1 670	2 229	- 20,1	1 894
Lübeck, Hansestadt							
A	Land- und Forstwirtschaft, Fischerei	3	50,0	3	2	- 50,0	2
C	Verarbeitendes Gewerbe	65	51,2	53	34	- 37,0	28
D	Energieversorgung	3	50,0	2	-	- 100,0	-
F	Baugewerbe	191	15,8	169	128	- 3,0	101
G	Handel; Instandhaltung und Reparatur von Kfz	375	17,9	330	312	1,6	246
H	Verkehr und Lagerei	61	5,2	51	46	-	37
I	Gastgewerbe	156	4,0	121	146	- 5,2	116
J	Information und Kommunikation	100	96,1	83	49	- 10,9	44
K	Erbringung von Finanz- und Versicherungsdienstleistungen	75	11,9	58	54	12,5	36
M	Erbringung von freiberuflichen, wissenschaftlichen und technischen Dienstleistungen	153	10,1	123	98	25,6	83
N	Erbringung von sonstigen wirtschaftlichen Dienstleistungen	223	9,9	197	160	- 12,1	140
S	Erbringung von sonstigen Dienstleistungen	108	- 12,2	92	143	-	119
B,E,L,P,Q,R	Übrige Wirtschaftszweige	159	12,0	133	83	- 14,4	75
A-N,P-S	Insgesamt	1 672	14,3	1 415	1 255	- 3,5	1 027

11. Gewerbeanzeigen in Schleswig-Holstein 2019 nach Wirtschaftsabschnitten und Kreisen

Nr. der Klassifikation ¹	Wirtschaftsgliederung	Gewerbebeanmeldungen ²			Gewerbeabmeldungen ²		
		insgesamt	Veränderung gegenüber Vorjahr	darunter Neuerrichtungen	insgesamt	Veränderung gegenüber Vorjahr	darunter Aufgabe
		Anzahl	%	Anzahl	Anzahl	%	Anzahl
Neumünster, Stadt							
A	Land- und Forstwirtschaft, Fischerei	1	- 50,0	-	2	100,0	2
C	Verarbeitendes Gewerbe	28	- 26,3	28	24	14,3	21
D	Energieversorgung	8	700,0	7	2	-	-
F	Baugewerbe	153	- 8,4	145	125	- 10,7	115
G	Handel; Instandhaltung und Reparatur von Kfz	183	2,2	168	190	2,2	168
H	Verkehr und Lagerei	30	- 11,8	29	28	- 9,7	26
I	Gastgewerbe	65	12,1	56	68	13,3	60
J	Information und Kommunikation	31	34,8	27	25	- 10,7	21
K	Erbringung von Finanz- und Versicherungsdienstleistungen	29	20,8	17	13	- 38,1	12
M	Erbringung von freiberuflichen, wissenschaftlichen und technischen Dienstleistungen	68	47,8	60	47	11,9	39
N	Erbringung von sonstigen wirtschaftlichen Dienstleistungen	100	35,1	94	100	1,0	95
S	Erbringung von sonstigen Dienstleistungen	54	14,9	53	61	15,1	55
B,E,L,P,Q,R	Übrige Wirtschaftszweige	65	6,6	58	52	10,6	44
A-N,P-S	Insgesamt	815	8,1	742	737	1,1	658
Dithmarschen							
A	Land- und Forstwirtschaft, Fischerei	27	-	18	18	28,6	12
C	Verarbeitendes Gewerbe	78	14,7	63	47	9,3	40
D	Energieversorgung	35	- 2,8	29	33	- 5,7	23
F	Baugewerbe	92	4,5	77	74	- 20,4	57
G	Handel; Instandhaltung und Reparatur von Kfz	220	- 3,9	190	221	- 10,9	187
H	Verkehr und Lagerei	23	27,8	18	19	- 20,8	14
I	Gastgewerbe	85	- 12,4	63	91	- 23,5	74
J	Information und Kommunikation	29	- 3,3	22	33	- 5,7	24
K	Erbringung von Finanz- und Versicherungsdienstleistungen	26	-	18	29	- 37,0	25
M	Erbringung von freiberuflichen, wissenschaftlichen und technischen Dienstleistungen	94	22,1	81	59	18,0	48
N	Erbringung von sonstigen wirtschaftlichen Dienstleistungen	154	0,7	133	134	21,8	119
S	Erbringung von sonstigen Dienstleistungen	86	-	70	66	- 27,5	57
B,E,L,P,Q,R	Übrige Wirtschaftszweige	96	15,7	81	92	26,0	69
A-N,P-S	Insgesamt	1 045	2,7	863	916	- 6,6	749
Herzogtum Lauenburg							
A	Land- und Forstwirtschaft, Fischerei	24	60,0	18	15	25,0	11
C	Verarbeitendes Gewerbe	82	- 2,4	72	42	- 26,3	32
D	Energieversorgung	16	23,1	15	4	-	4
F	Baugewerbe	275	- 9,2	237	252	15,6	202
G	Handel; Instandhaltung und Reparatur von Kfz	352	9,3	261	321	4,6	248
H	Verkehr und Lagerei	58	13,7	49	59	- 6,3	50
I	Gastgewerbe	78	2,6	50	89	21,9	64
J	Information und Kommunikation	75	4,2	55	63	31,3	47
K	Erbringung von Finanz- und Versicherungsdienstleistungen	57	0,0	41	46	-	28
M	Erbringung von freiberuflichen, wissenschaftlichen und technischen Dienstleistungen	186	2,2	152	121	- 1,6	100
N	Erbringung von sonstigen wirtschaftlichen Dienstleistungen	226	8,1	183	165	13,0	139
S	Erbringung von sonstigen Dienstleistungen	127	4,1	99	100	-	81
B,E,L,P,Q,R	Übrige Wirtschaftszweige	167	- 11,2	136	133	17,7	98
A-N,P-S	Insgesamt	1 723	1,7	1 368	1 410	7,6	1 104

11. Gewerbeanzeigen in Schleswig-Holstein 2019 nach Wirtschaftsabschnitten und Kreisen

Nr. der Klassifikation ¹	Wirtschaftsgliederung	Gewerbebeanmeldungen ²			Gewerbeabmeldungen ²		
		insgesamt	Veränderung gegenüber Vorjahr	darunter Neuerrichtungen	insgesamt	Veränderung gegenüber Vorjahr	darunter Aufgabe
		Anzahl	%	Anzahl	Anzahl	%	Anzahl
Nordfriesland							
A	Land- und Forstwirtschaft, Fischerei	25	25,0	19	20	-	15
C	Verarbeitendes Gewerbe	96	5,5	81	72	33,3	54
D	Energieversorgung	85	- 30,9	54	41	- 14,6	33
F	Baugewerbe	162	14,9	124	102	- 23,3	75
G	Handel; Instandhaltung und Reparatur von Kfz	346	4,8	289	335	2,8	269
H	Verkehr und Lagerei	21	-	17	27	- 6,9	21
I	Gastgewerbe	146	9,8	80	139	- 6,1	88
J	Information und Kommunikation	45	- 8,2	30	30	- 3,2	24
K	Erbringung von Finanz- und Versicherungsdienstleistungen	41	- 2,4	31	40	- 11,1	30
M	Erbringung von freiberuflichen, wissenschaftlichen und technischen Dienstleistungen	183	7,6	140	118	18,0	93
N	Erbringung von sonstigen wirtschaftlichen Dienstleistungen	277	22,0	241	200	- 0,5	179
S	Erbringung von sonstigen Dienstleistungen	116	3,6	99	127	42,7	101
B,E,L,P,Q,R	Übrige Wirtschaftszweige	182	12,3	152	127	6,7	104
A-N,P-S	Insgesamt	1 725	6,4	1 357	1 378	2,6	1 086
Ostholstein							
A	Land- und Forstwirtschaft, Fischerei	20	17,6	16	12	- 7,7	11
C	Verarbeitendes Gewerbe	94	4,4	77	64	- 19,0	47
D	Energieversorgung	25	- 3,8	22	12	71,4	7
F	Baugewerbe	172	22,0	126	173	33,1	145
G	Handel; Instandhaltung und Reparatur von Kfz	399	8,7	285	436	13,5	337
H	Verkehr und Lagerei	26	- 10,3	18	39	- 13,3	32
I	Gastgewerbe	173	- 7,0	94	194	- 6,7	120
J	Information und Kommunikation	54	- 26,0	44	54	- 18,2	38
K	Erbringung von Finanz- und Versicherungsdienstleistungen	85	7,6	56	72	7,5	51
M	Erbringung von freiberuflichen, wissenschaftlichen und technischen Dienstleistungen	177	- 7,3	123	150	11,9	123
N	Erbringung von sonstigen wirtschaftlichen Dienstleistungen	250	3,3	185	235	4,0	189
S	Erbringung von sonstigen Dienstleistungen	150	7,9	113	145	14,2	113
B,E,L,P,Q,R	Übrige Wirtschaftszweige	230	- 1,3	171	178	- 21,9	123
A-N,P-S	Insgesamt	1 855	2,3	1 330	1 764	2,9	1 336
Pinneberg							
A	Land- und Forstwirtschaft, Fischerei	16	- 27,3	14	27	3,8	23
C	Verarbeitendes Gewerbe	138	- 10,4	99	122	20,8	88
D	Energieversorgung	25	4,2	22	12	- 55,6	9
F	Baugewerbe	493	8,4	383	413	- 11,4	324
G	Handel; Instandhaltung und Reparatur von Kfz	635	9,7	500	578	- 5,2	436
H	Verkehr und Lagerei	151	- 0,7	109	137	- 8,1	106
I	Gastgewerbe	174	18,4	100	175	19,9	108
J	Information und Kommunikation	159	17,8	112	123	- 6,1	83
K	Erbringung von Finanz- und Versicherungsdienstleistungen	77	16,7	50	68	3,0	52
M	Erbringung von freiberuflichen, wissenschaftlichen und technischen Dienstleistungen	369	6,6	314	235	- 1,7	180
N	Erbringung von sonstigen wirtschaftlichen Dienstleistungen	459	- 12,7	381	459	- 2,1	386
S	Erbringung von sonstigen Dienstleistungen	224	3,7	170	222	- 10,1	167
B,E,L,P,Q,R	Übrige Wirtschaftszweige	343	14,3	245	235	- 4,1	172
A-N,P-S	Insgesamt	3 263	4,5	2 499	2 806	- 4,0	2 134

11. Gewerbeanzeigen in Schleswig-Holstein 2019 nach Wirtschaftsabschnitten und Kreisen

Nr. der Klassifikation ¹	Wirtschaftsgliederung	Gewerbebeanmeldungen ²			Gewerbeabmeldungen ²		
		insgesamt	Veränderung gegenüber Vorjahr	darunter Neuerrichtungen	insgesamt	Veränderung gegenüber Vorjahr	darunter Aufgabe
		Anzahl	%	Anzahl	Anzahl	%	Anzahl
Plön							
A	Land- und Forstwirtschaft, Fischerei	21	16,7	15	9	- 30,8	8
C	Verarbeitendes Gewerbe	70	14,8	56	55	22,2	45
D	Energieversorgung	11	- 47,6	10	8	33,3	5
F	Baugewerbe	81	8,0	58	69	- 5,5	53
G	Handel; Instandhaltung und Reparatur von Kfz	178	- 6,3	136	206	15,7	166
H	Verkehr und Lagerei	14	27,3	11	23	53,3	20
I	Gastgewerbe	67	6,3	37	85	9,0	59
J	Information und Kommunikation	44	15,8	28	40	8,1	31
K	Erbringung von Finanz- und Versicherungsdienstleistungen	17	- 37,0	9	25	- 24,2	22
M	Erbringung von freiberuflichen, wissenschaftlichen und technischen Dienstleistungen	107	9,2	79	80	9,6	55
N	Erbringung von sonstigen wirtschaftlichen Dienstleistungen	122	9,9	103	107	- 1,8	97
S	Erbringung von sonstigen Dienstleistungen	71	-	51	81	9,5	66
B,E,L,P,Q,R	Übrige Wirtschaftszweige	124	49,4	95	80	2,6	60
A-N,P-S	Insgesamt	927	6,9	688	868	6,9	687
Rendsburg-Eckernförde							
A	Land- und Forstwirtschaft, Fischerei	52	8,3	44	37	- 9,8	28
C	Verarbeitendes Gewerbe	136	20,4	110	102	15,9	80
D	Energieversorgung	67	9,8	63	25	- 7,4	11
F	Baugewerbe	220	2,3	157	218	26,7	167
G	Handel; Instandhaltung und Reparatur von Kfz	463	7,4	371	432	0,7	350
H	Verkehr und Lagerei	56	27,3	42	47	11,9	33
I	Gastgewerbe	135	15,4	86	135	27,4	103
J	Information und Kommunikation	87	6,1	72	65	- 8,5	49
K	Erbringung von Finanz- und Versicherungsdienstleistungen	79	2,6	54	65	- 16,7	51
M	Erbringung von freiberuflichen, wissenschaftlichen und technischen Dienstleistungen	241	14,2	188	156	4,7	124
N	Erbringung von sonstigen wirtschaftlichen Dienstleistungen	265	- 1,5	222	242	1,7	198
S	Erbringung von sonstigen Dienstleistungen	176	13,5	133	171	11,8	129
B,E,L,P,Q,R	Übrige Wirtschaftszweige	262	19,1	204	150	- 19,8	103
A-N,P-S	Insgesamt	2 239	9,6	1 746	1 845	3,6	1 426
Schleswig-Flensburg							
A	Land- und Forstwirtschaft, Fischerei	36	- 2,7	25	22	22,2	17
C	Verarbeitendes Gewerbe	122	- 0,8	98	79	6,8	56
D	Energieversorgung	38	2,7	33	25	- 35,9	9
F	Baugewerbe	155	- 3,1	123	131	- 21,6	111
G	Handel; Instandhaltung und Reparatur von Kfz	419	8,0	327	387	- 11,8	307
H	Verkehr und Lagerei	41	-	24	55	10,0	40
I	Gastgewerbe	126	26,0	88	130	18,2	91
J	Information und Kommunikation	65	- 25,3	48	66	- 7,0	50
K	Erbringung von Finanz- und Versicherungsdienstleistungen	63	6,8	38	70	- 1,4	52
M	Erbringung von freiberuflichen, wissenschaftlichen und technischen Dienstleistungen	151	0,7	122	115	- 4,2	87
N	Erbringung von sonstigen wirtschaftlichen Dienstleistungen	206	- 7,2	168	177	- 19,2	151
S	Erbringung von sonstigen Dienstleistungen	137	1,5	113	132	22,2	106
B,E,L,P,Q,R	Übrige Wirtschaftszweige	182	11,7	147	114	- 5,8	89
A-N,P-S	Insgesamt	1 741	2,3	1 354	1 503	- 6,5	1 166

11. Gewerbeanzeigen in Schleswig-Holstein 2019 nach Wirtschaftsabschnitten und Kreisen

Nr. der Klassifikation ¹	Wirtschaftsgliederung	Gewerbebeanmeldungen ²			Gewerbeabmeldungen ²		
		insgesamt	Veränderung gegenüber Vorjahr	darunter Neuerrichtungen	insgesamt	Veränderung gegenüber Vorjahr	darunter Aufgabe
		Anzahl	%	Anzahl	Anzahl	%	Anzahl
Segeberg							
A	Land- und Forstwirtschaft, Fischerei	29	11,5	22	25	- 10,7	14
C	Verarbeitendes Gewerbe	123	0,8	94	106	- 11,7	72
D	Energieversorgung	41	115,8	35	11	- 26,7	6
F	Baugewerbe	318	6,7	227	279	- 16,0	213
G	Handel; Instandhaltung und Reparatur von Kfz	595	8,6	451	591	9,2	438
H	Verkehr und Lagerei	110	- 3,5	93	122	- 7,6	99
I	Gastgewerbe	137	3,0	86	126	- 13,1	87
J	Information und Kommunikation	110	- 0,0	86	98	22,5	66
K	Erbringung von Finanz- und Versicherungsdienstleistungen	79	- 13,2	52	96	6,7	65
M	Erbringung von freiberuflichen, wissenschaftlichen und technischen Dienstleistungen	278	6,1	210	258	21,1	199
N	Erbringung von sonstigen wirtschaftlichen Dienstleistungen	332	11,4	281	313	3,6	249
S	Erbringung von sonstigen Dienstleistungen	206	- 6,8	157	187	- 5,1	135
B,E,L,P,Q,R	Übrige Wirtschaftszweige	271	11,1	222	216	2,4	152
A-N,P-S	Insgesamt	2 629	5,8	2 016	2 428	0,9	1 795
Steinburg							
A	Land- und Forstwirtschaft, Fischerei	26	52,9	23	12	100,0	11
C	Verarbeitendes Gewerbe	84	33,3	64	43	- 10,4	28
D	Energieversorgung	24	26,3	20	9	- 18,2	6
F	Baugewerbe	121	2,5	91	109	- 27,3	77
G	Handel; Instandhaltung und Reparatur von Kfz	228	3,2	190	254	2,0	214
H	Verkehr und Lagerei	43	43,3	39	31	- 11,4	24
I	Gastgewerbe	47	- 7,8	30	56	- 15,2	42
J	Information und Kommunikation	48	6,7	37	51	59,4	38
K	Erbringung von Finanz- und Versicherungsdienstleistungen	28	- 9,7	21	34	- 17,1	25
M	Erbringung von freiberuflichen, wissenschaftlichen und technischen Dienstleistungen	103	18,4	81	92	16,5	67
N	Erbringung von sonstigen wirtschaftlichen Dienstleistungen	152	8,6	125	138	1,5	116
S	Erbringung von sonstigen Dienstleistungen	107	23,0	84	111	19,4	86
B,E,L,P,Q,R	Übrige Wirtschaftszweige	114	20,0	93	109	18,5	87
A-N,P-S	Insgesamt	1 125	12,1	898	1 049	1,1	821
Stormarn							
A	Land- und Forstwirtschaft, Fischerei	12	33,3	11	10	- 28,6	8
C	Verarbeitendes Gewerbe	99	- 3,9	83	101	- 2,9	78
D	Energieversorgung	32	6,7	24	9	- 43,8	6
F	Baugewerbe	275	- 3,2	196	252	- 3,1	197
G	Handel; Instandhaltung und Reparatur von Kfz	529	4,3	395	553	16,7	443
H	Verkehr und Lagerei	102	21,4	70	105	25,0	74
I	Gastgewerbe	99	15,1	74	97	12,8	72
J	Information und Kommunikation	101	- 11,4	70	125	11,6	82
K	Erbringung von Finanz- und Versicherungsdienstleistungen	91	- 15,7	57	85	- 6,6	58
M	Erbringung von freiberuflichen, wissenschaftlichen und technischen Dienstleistungen	272	- 9,6	202	260	4,4	214
N	Erbringung von sonstigen wirtschaftlichen Dienstleistungen	314	1,6	248	291	- 13,1	229
S	Erbringung von sonstigen Dienstleistungen	133	- 23,6	103	143	- 5,3	108
B,E,L,P,Q,R	Übrige Wirtschaftszweige	309	9,6	259	210	13,5	154
A-N,P-S	Insgesamt	2 368	- 1,0	1 792	2 241	3,7	1 723

¹ Klassifikation der Wirtschaftszweige, Ausgabe 2008

² ohne Automatenaufsteller und Reisegewerbe sowie GmbH und UG in Gründung