

STATISTISCHE BERICHTE

Kennziffer: F II 1 - m 10/18 SH

Baugenehmigungen in Schleswig-Holstein im Oktober 2018

Herausgegeben am: 5. Dezember 2018



Impressum

Statistische Berichte

Herausgeber:

Statistisches Amt für Hamburg und Schleswig-Holstein
– Anstalt des öffentlichen Rechts –

Steckelhörn 12
20457 Hamburg

Auskunft zu dieser Veröffentlichung:

Marion Schierholz
Telefon: 040 42831-1716
E-Mail: bautaetigkeit@statistik-nord.de

Auskunftsdienst:

E-Mail: info@statistik-nord.de
Auskünfte: 040 42831-1766
0431 6895-9393

Internet: www.statistik-nord.de

© Statistisches Amt für Hamburg und Schleswig-Holstein, Hamburg 2018
Auszugsweise Vervielfältigung und Verbreitung mit Quellenangabe gestattet.

Sofern in den Produkten auf das Vorhandensein von Copyrightrechten Dritter hingewiesen wird, sind die in deren Produkten ausgewiesenen Copyrightbestimmungen zu wahren. Alle übrigen Rechte bleiben vorbehalten.

Zeichenerklärung:

0	weniger als die Hälfte von 1 in der letzten besetzten Stelle, jedoch mehr als nichts
–	nichts vorhanden (genau Null)
...	Angabe fällt später an
·	Zahlenwert unbekannt oder geheim zu halten
×	Tabellenfach gesperrt, weil Aussage nicht sinnvoll
a. n. g.	anderweitig nicht genannt
u. dgl.	und dergleichen
()	Zahlenwert mit eingeschränkter Aussagefähigkeit
/	Zahlenwert nicht sicher genug

1. Baugenehmigungen¹ im Wohn- und Nichtwohnbau in Schleswig-Holstein im Oktober 2018

KREISFREIE STADT Kreis	Wohn- gebäude	Nichtwohn- gebäude	Wohnungen		
			insgesamt (einschl. durch Baumaß- nahmen entstanden)	darunter Neubau in	
				Wohnge- bäuden mit 1 und 2 Wohnungen	Wohnge- bäuden mit 3 und mehr Wohnungen
Anzahl	Anzahl	Anzahl	Anzahl	Anzahl	
FLENSBURG	29	4	139	10	128
KIEL	13	6	147	–	148
LÜBECK	11	3	8	8	–
NEUMÜNSTER	8	3	5	2	–
Dithmarschen	33	8	33	19	13
Herzogtum Lauenburg	18	6	50	8	32
Nordfriesland	95	22	126	73	44
Ostholstein	46	5	49	34	13
Pinneberg	93	14	188	63	117
Plön	21	2	30	12	14
Rendsburg-Eckernförde	83	14	77	67	8
Schleswig-Flensburg	58	10	72	56	11
Segeberg	56	14	60	47	8
Steinburg	7	1	6	5	–
Stormarn	91	7	137	71	66
Schleswig-Holstein insgesamt	662	119	1 127	475	602
Januar bis Oktober 2018 dagegen	7 015	1 273	12 404	4 693	6 711
Januar bis Oktober 2017	7 118	1 348	11 890	4 883	5 866
Differenz	- 103	- 75	514	- 190	845
Veränderung in %	- 1,4	- 5,6	4,3	- 3,9	14,4

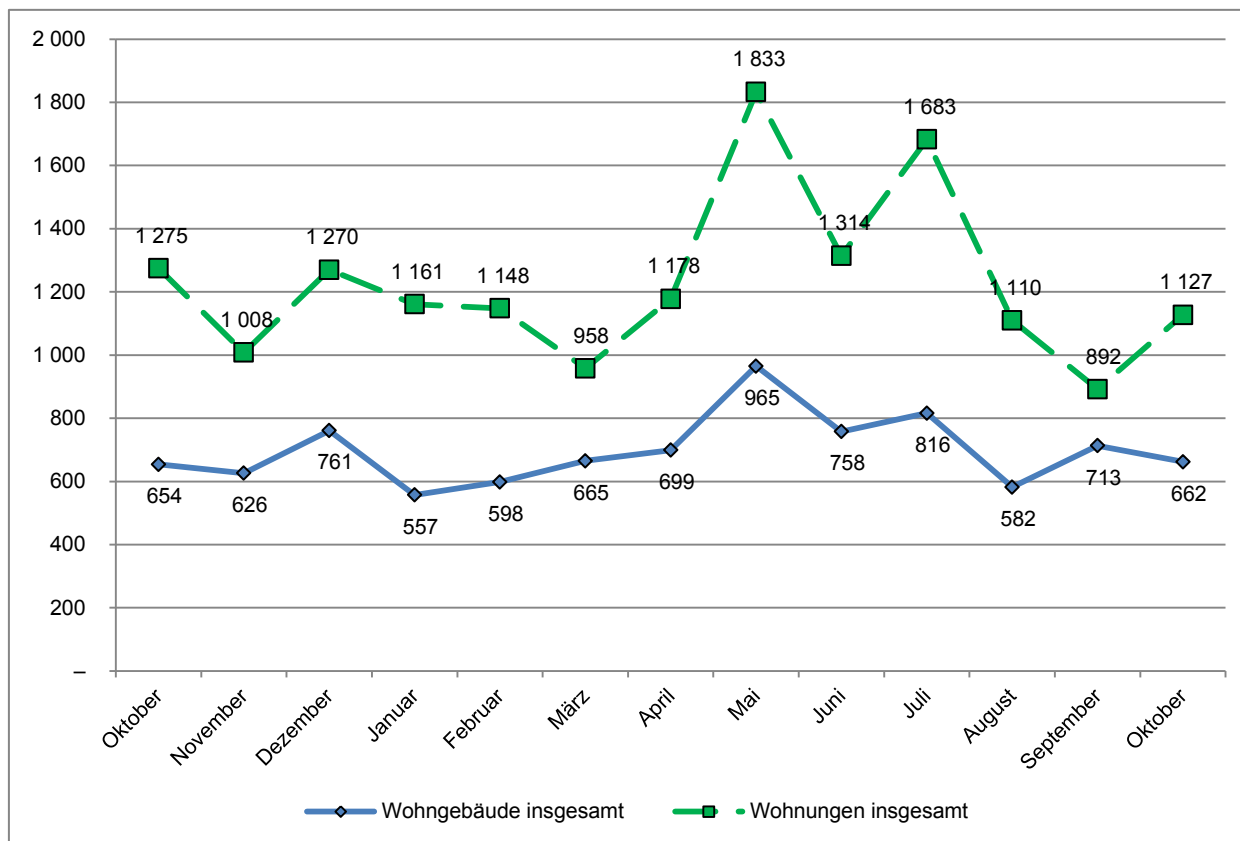
¹ einschließlich Wohnheime

2. Baugenehmigungen¹ im Wohnbau (Neubau) in Schleswig-Holstein im Oktober 2018

Art der Angabe	Baugenehmigungen ¹					
	Oktober 2018	Oktober 2017	Veränderung in %	Januar bis Oktober		
				2018	2017	Veränderung in %
Wohngebäude (Anzahl)	485	468	3,6	4 941	5 131	- 3,7
und zwar						
mit 1 und 2 Wohnungen	418	386	8,3	4 243	4 472	- 5,1
mit 3 und mehr Wohnungen	67	82	- 18,3	698	659	5,9
Gebäude mit Eigentumswohnungen	41	37	10,8	419	409	2,4
Rauminhalt (1000 m³)	525	555	- 5,4	5 486	5 316	3,2
in Gebäuden mit 1 und 2 Wohnungen	298	259	15,0	2 993	3 065	- 2,3
in Gebäuden mit 3 u. m. Wohnungen	227	296	- 23,2	2 493	2 252	10,7
Veranschlagte Baukosten (Mio. EUR)	176	166	6,2	1 675	1 614	3,8
und zwar für Gebäude mit						
mit 1 und 2 Wohnungen	97	81	19,6	915	912	0,3
mit 3 und mehr Wohnungen	80	85	- 6,6	760	702	8,2
Wohnungen	1 077	1 137	- 5,3	11 404	10 749	6,1
und zwar in Gebäuden mit						
1 und 2 Wohnungen	475	424	12,0	4 693	4 883	- 3,9
3 und mehr Wohnungen	602	713	- 15,6	6 711	5 866	14,4
Eigentumswohnungen	278	231	20,3	2 806	2 581	8,7
Wohnfläche (1000 m²)	104	107	- 2,3	1 041	1 025	1,6
und zwar in Gebäuden mit						
1 und 2 Wohnungen	58	52	12,0	571	597	- 4,3
3 und mehr Wohnungen	46	55	- 15,8	470	428	9,8
Eigentumswohnungen	24	21	14,3	226	212	6,7
Wohnräume	4 187	4 303	- 2,7	42 284	41 764	1,2
und zwar in Gebäuden mit						
1 und 2 Wohnungen	2 378	2 159	10,1	23 456	24 566	- 4,5
3 und mehr Wohnungen	1 809	2 144	- 15,6	18 828	17 198	9,5
Eigentumswohnungen	891	739	20,6	8 486	8 091	4,9

¹ einschließlich Wohnheime

Genehmigte Wohngebäude und Wohnungen¹ in Schleswig-Holstein in den letzten 12 Monaten Stand: Oktober 2018



¹ insgesamt (einschließlich Nichtwohnbau)