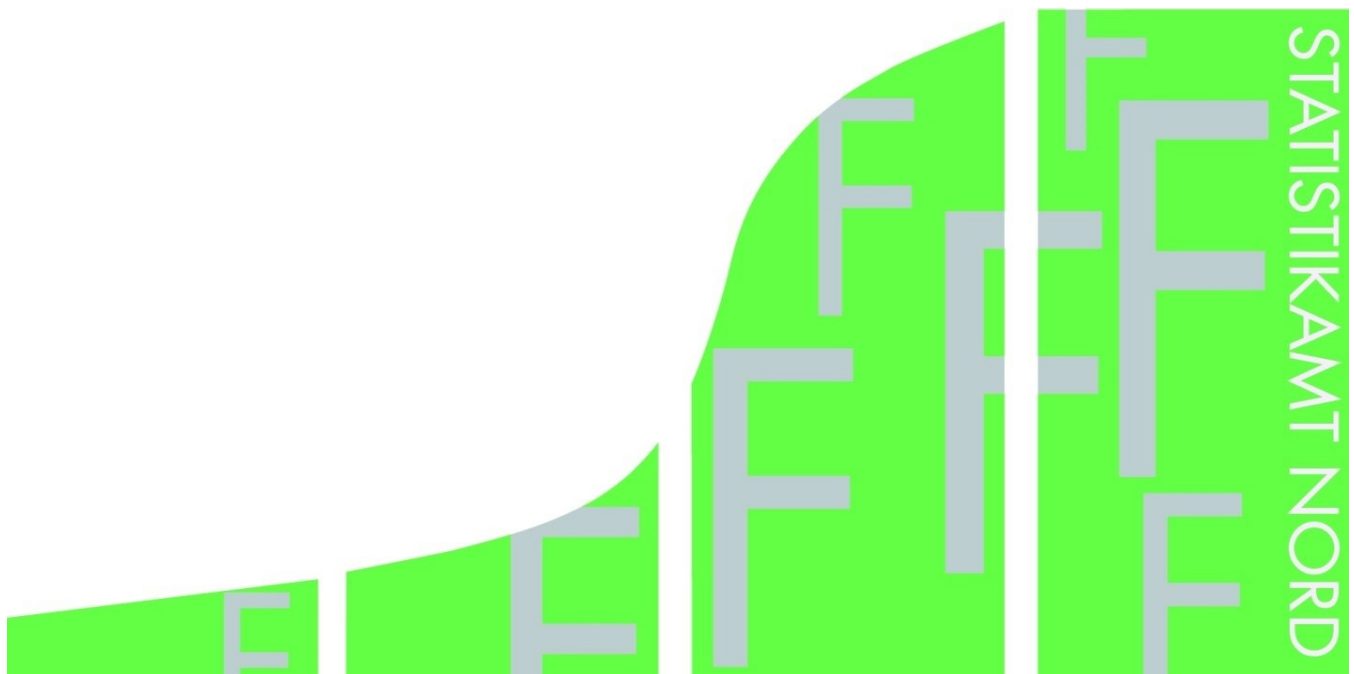


STATISTISCHE BERICHTE

Kennziffer: F II 1 - m 5/18 SH

Baugenehmigungen in Schleswig-Holstein im Mai 2018

Herausgegeben am: 28. Juni 2018



Impressum

Statistische Berichte

Herausgeber:

Statistisches Amt für Hamburg und Schleswig-Holstein
– Anstalt des öffentlichen Rechts –

Steckelhörn 12
20457 Hamburg

Auskunft zu dieser Veröffentlichung:

Marion Schierholz
Telefon: 040 42831-1716
E-Mail: bautaetigkeit@statistik-nord.de

Auskunftsdienst:

E-Mail: info@statistik-nord.de
Auskünfte: 040 42831-1766
0431 6895-9393

Internet: www.statistik-nord.de

© Statistisches Amt für Hamburg und Schleswig-Holstein, Hamburg 2018
Auszugsweise Vervielfältigung und Verbreitung mit Quellenangabe gestattet.

Sofern in den Produkten auf das Vorhandensein von Copyrightrechten Dritter hingewiesen wird, sind die in deren Produkten ausgewiesenen Copyrightbestimmungen zu wahren. Alle übrigen Rechte bleiben vorbehalten.

Zeichenerklärung:

0	weniger als die Hälfte von 1 in der letzten besetzten Stelle, jedoch mehr als nichts
–	nichts vorhanden (genau Null)
...	Angabe fällt später an
·	Zahlenwert unbekannt oder geheim zu halten
×	Tabellenfach gesperrt, weil Aussage nicht sinnvoll
a. n. g.	anderweitig nicht genannt
u. dgl.	und dergleichen
()	Zahlenwert mit eingeschränkter Aussagefähigkeit
/	Zahlenwert nicht sicher genug

1. Baugenehmigungen¹ im Wohn- und Nichtwohnbau in Schleswig-Holstein im Mai 2018

KREISFREIE STADT Kreis	Wohn- gebäude	Nichtwohn- gebäude	Wohnungen		
			insgesamt (einschl. durch Baumaß- nahmen entstanden)	darunter Neubau in	
				Wohnge- bäuden mit 1 und 2 Wohnungen	Wohnge- bäuden mit 3 und mehr Wohnungen
Anzahl	Anzahl	Anzahl	Anzahl	Anzahl	
FLENSBURG	31	6	175	13	162
KIEL	22	2	66	9	44
LÜBECK	79	16	220	32	156
NEUMÜNSTER	9	1	- 2	-	-
Dithmarschen	51	10	77	23	27
Herzogtum Lauenburg	44	9	149	27	118
Nordfriesland	116	20	190	88	82
Ostholstein	35	5	69	28	37
Pinneberg	96	7	198	74	117
Plön	48	1	52	28	22
Rendsburg-Eckernförde	84	12	117	55	54
Schleswig-Flensburg	116	14	140	96	35
Segeberg	78	21	137	56	62
Steinburg	48	10	45	35	8
Stormarn	108	8	200	85	115
Schleswig-Holstein insgesamt	965	142	1 833	649	1 039
Januar bis Mai 2018 dagegen	3 484	621	6 278	2 340	3 397
Januar bis Mai 2017	3 302	597	5 275	2 326	2 443
Differenz	182	24	1 003	14	954
Veränderung in %	5,5	4,0	19,0	0,6	39,1

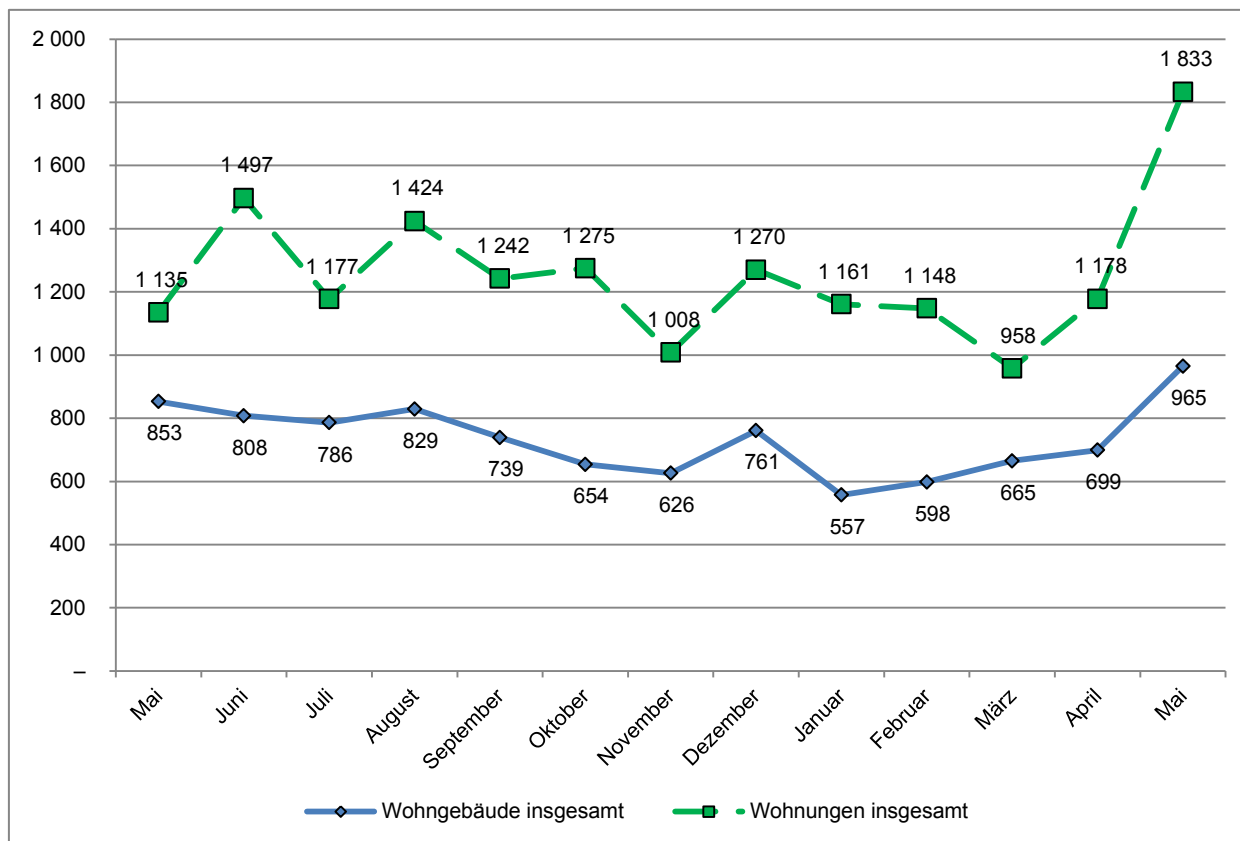
¹ einschließlich Wohnheime

2. Baugenehmigungen¹ im Wohnbau (Neubau) in Schleswig-Holstein im Mai 2018

Art der Angabe	Baugenehmigungen ¹					
	Mai 2018	Mai 2017	Veränderung in %	Januar bis Mai		
				2018	2017	Veränderung in %
Wohngebäude (Anzahl)	697	616	13,1	2 476	2 433	1,8
und zwar						
mit 1 und 2 Wohnungen	581	565	2,8	2 131	2 127	0,2
mit 3 und mehr Wohnungen	116	51	127,5	345	306	12,7
Gebäude mit Eigentumswohnungen	79	26	203,8	228	191	19,4
Rauminhalt (1000 m³)	825	558	47,9	2 721	2 363	15,1
in Gebäuden mit 1 und 2 Wohnungen	408	384	6,1	1 506	1 485	1,4
in Gebäuden mit 3 u. m. Wohnungen	418	174	140,4	1 215	878	38,4
Veranschlagte Baukosten (Mio. EUR)	243	168	44,3	805	726	10,8
und zwar für Gebäude mit						
mit 1 und 2 Wohnungen	122	113	8,3	447	437	2,2
mit 3 und mehr Wohnungen	121	55	117,6	358	290	23,7
Wohnungen	1 688	1 041	62,2	5 737	4 769	20,3
und zwar in Gebäuden mit						
1 und 2 Wohnungen	649	612	6,0	2 340	2 326	0,6
3 und mehr Wohnungen	1 039	429	142,2	3 397	2 443	39,1
Eigentumswohnungen	409	166	146,4	1 469	1 112	32,1
Wohnfläche (1000 m²)	154	107	44,4	511	460	11,0
und zwar in Gebäuden mit						
1 und 2 Wohnungen	79	75	5,3	286	289	- 0,9
3 und mehr Wohnungen	75	32	136,9	224	171	31,3
Eigentumswohnungen	36	14	154,3	113	85	32,9
Wohnräume	6 257	4 445	40,8	20 803	18 737	11,0
und zwar in Gebäuden mit						
1 und 2 Wohnungen	3 198	3 117	2,6	11 663	11 837	- 1,5
3 und mehr Wohnungen	3 059	1 328	130,3	9 140	6 900	32,5
Eigentumswohnungen	1 337	552	142,2	4 376	3 368	29,9

¹ einschließlich Wohnheime

Genehmigte Wohngebäude und Wohnungen¹ in Schleswig-Holstein in den letzten 12 Monaten Stand: Mai 2018



¹ insgesamt (einschließlich Nichtwohnbau)