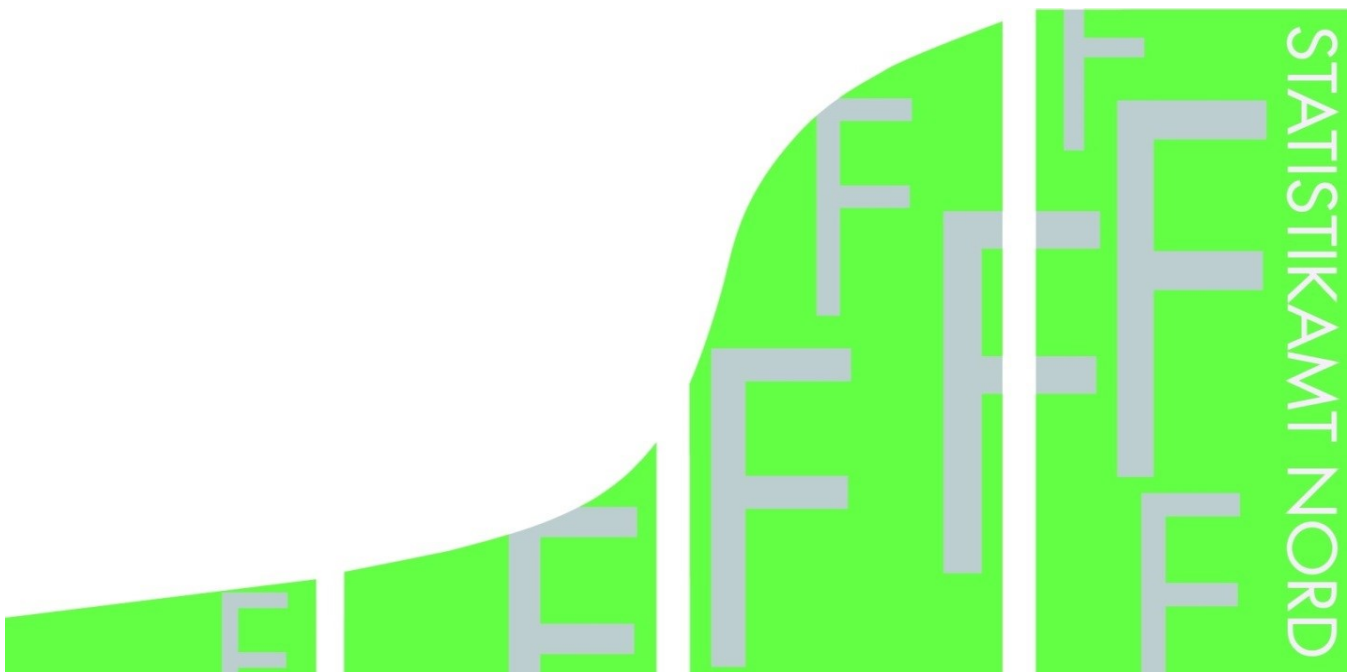


STATISTISCHE BERICHTE

Kennziffer: F II 1 - m 9/17 SH

Baugenehmigungen in Schleswig-Holstein im September 2017

Herausgegeben am: 8. November 2017



Impressum

Statistische Berichte

Herausgeber:

Statistisches Amt für Hamburg und Schleswig-Holstein
– Anstalt des öffentlichen Rechts –

Steckelhörn 12
20457 Hamburg

Auskunft zu dieser Veröffentlichung:

Marion Schierholz
Telefon: 040 42831-1716
E-Mail: bautaetigkeit@statistik-nord.de

Auskunftsdienst:

E-Mail: info@statistik-nord.de
Auskünfte: 040 42831-1766
0431 6895-9393

Internet: www.statistik-nord.de

© Statistisches Amt für Hamburg und Schleswig-Holstein, Hamburg 2017
Auszugsweise Vervielfältigung und Verbreitung mit Quellenangabe gestattet.

Sofern in den Produkten auf das Vorhandensein von Copyrightrechten Dritter hingewiesen wird, sind die in deren Produkten ausgewiesenen Copyrightbestimmungen zu wahren. Alle übrigen Rechte bleiben vorbehalten.

Zeichenerklärung:

0	weniger als die Hälfte von 1 in der letzten besetzten Stelle, jedoch mehr als nichts
–	nichts vorhanden (genau Null)
...	Angabe fällt später an
·	Zahlenwert unbekannt oder geheim zu halten
×	Tabellenfach gesperrt, weil Aussage nicht sinnvoll
a. n. g.	anderweitig nicht genannt
u. dgl.	und dergleichen
()	Zahlenwert mit eingeschränkter Aussagefähigkeit
/	Zahlenwert nicht sicher genug

1. Baugenehmigungen¹ im Wohn- und Nichtwohnbau in Schleswig-Holstein im September 2017

KREISFREIE STADT Kreis	Wohn- gebäude	Nichtwohn- gebäude	Wohnungen		
			insgesamt (einschl. durch Baumaß- nahmen entstanden)	darunter Neubau in	
				Wohnge- bäuden mit 1 und 2 Wohnungen	Wohnge- bäuden mit 3 und mehr Wohnungen
Anzahl	Anzahl	Anzahl	Anzahl	Anzahl	
FLENSBURG	16	5	79	4	74
KIEL	11	4	9	7	–
LÜBECK	10	–	31	6	25
NEUMÜNSTER	3	2	4	4	–
Dithmarschen	18	2	10	10	–
Herzogtum Lauenburg	40	9	64	27	34
Nordfriesland	77	19	101	70	30
Ostholstein	51	14	142	27	107
Pinneberg	116	8	193	67	72
Plön	29	3	23	14	–
Rendsburg-Eckernförde	66	11	71	51	18
Schleswig-Flensburg	170	31	283	157	120
Segeberg	53	14	69	37	28
Steinburg	32	12	51	21	24
Stormarn	47	10	112	30	73
Schleswig-Holstein insgesamt	739	144	1 242	532	605
Januar bis September 2017 dagegen	6 464	1 222	10 615	4 459	5 153
Januar bis September 2016	7 007	1 425	11 964	4 848	5 858
Differenz	- 543	- 203	- 1 349	- 389	- 705
Veränderung in %	- 7,7	- 14,2	- 11,3	- 8,0	- 12,0

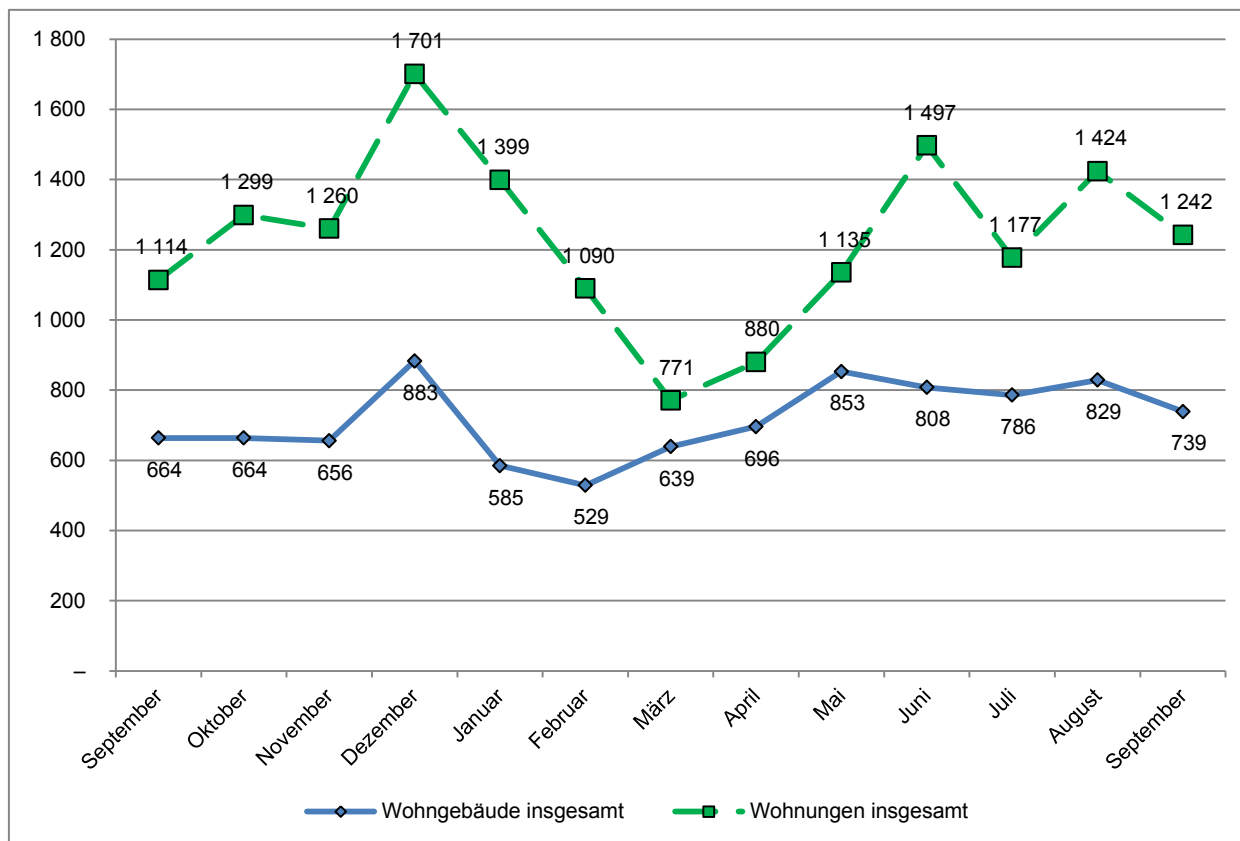
¹ einschließlich Wohnheime

2. Baugenehmigungen¹ im Wohnbau (Neubau) in Schleswig-Holstein im September 2017

Art der Angabe	Baugenehmigungen ¹					
	September 2017	September 2016	Veränderung in %	Januar bis September		
				2017	2016	Veränderung in %
Wohngebäude (Anzahl)	557	472	18,0	4 663	5 035	- 7,4
und zwar						
mit 1 und 2 Wohnungen	492	408	20,6	4 086	4 367	- 6,4
mit 3 und mehr Wohnungen	65	64	1,6	577	668	- 13,6
Gebäude mit Eigentumswohnungen	38	24	58,3	372	328	13,4
Rauminhalt (1000 m³)	548	543	1,0	4 761	5 415	- 12,1
in Gebäuden mit 1 und 2 Wohnungen	314	289	8,4	2 805	3 155	- 11,1
in Gebäuden mit 3 u. m. Wohnungen	235	253	- 7,4	1 956	2 260	- 13,5
Veranschlagte Baukosten (Mio. EUR)	163	161	1,2	1 448	1 568	- 7,7
und zwar für Gebäude mit						
mit 1 und 2 Wohnungen	94	83	13,7	831	881	- 5,7
mit 3 und mehr Wohnungen	69	78	- 12,1	617	687	- 10,1
Wohnungen	1 137	1 035	9,9	9 612	10 706	- 10,2
und zwar in Gebäuden mit						
1 und 2 Wohnungen	532	443	20,1	4 459	4 848	- 8,0
3 und mehr Wohnungen	605	592	2,2	5 153	5 858	- 12,0
Eigentumswohnungen	206	216	- 4,6	2 350	2 276	3,3
Wohnfläche (1000 m²)	101	99	1,8	918	1 014	- 9,4
und zwar in Gebäuden mit						
1 und 2 Wohnungen	60	56	8,1	545	589	- 7,4
3 und mehr Wohnungen	41	43	- 6,4	373	425	- 12,3
Eigentumswohnungen	17	17	2,0	191	184	4,0
Wohnräume	4 374	3 936	11,1	37 461	42 119	- 11,1
und zwar in Gebäuden mit						
1 und 2 Wohnungen	2 580	2 221	16,2	22 407	24 406	- 8,2
3 und mehr Wohnungen	1 794	1 715	4,6	15 054	17 713	- 15,0
Eigentumswohnungen	649	612	6,0	7 352	7 542	- 2,5

¹ einschließlich Wohnheime

Genehmigte Wohngebäude und Wohnungen¹ in Schleswig-Holstein in den letzten 12 Monaten Stand: September 2017



¹ insgesamt (einschließlich Nichtwohnbau)