

STATISTISCHE BERICHTE  
Kennziffer: G IV 1 - m 12/16 SH

# Beherbergung im Reiseverkehr in Schleswig-Holstein Dezember 2016 - Vorläufige Ergebnisse -

Herausgegeben am: 21. Februar 2017



## Impressum

### Statistische Berichte

#### Herausgeber:

#### Statistisches Amt für Hamburg und Schleswig-Holstein

– Anstalt des öffentlichen Rechts –

Steckelhörn 12  
20457 Hamburg

#### Auskunft zu dieser Veröffentlichung:

Michael Schäfer

Telefon: 0431 6895-9231

E-Mail: [tourismussh@statistik-nord.de](mailto:tourismussh@statistik-nord.de)

#### Auskunftsdienst:

E-Mail: [info@statistik-nord.de](mailto:info@statistik-nord.de)

Auskünfte: 040 42831-1766  
0431 6895-9393

Internet: [www.statistik-nord.de](http://www.statistik-nord.de)

© Statistisches Amt für Hamburg und Schleswig-Holstein, Hamburg 2017  
Auszugsweise Vervielfältigung und Verbreitung mit Quellenangabe gestattet.

Sofern in den Produkten auf das Vorhandensein von Copyrightrechten Dritter hingewiesen wird, sind die in deren Produkten ausgewiesenen Copyrightbestimmungen zu wahren. Alle übrigen Rechte bleiben vorbehalten.

#### Zeichenerklärung:

|          |  |
|----------|--|
| 0        | weniger als die Hälfte von 1 in der letzten besetzten Stelle, jedoch mehr als nichts |
| –        | nichts vorhanden (genau Null)  |
| ...      | Angabe fällt später an   |
| ·        | Zahlenwert unbekannt oder geheim zu halten   |
| x        | Tabellenfach gesperrt, weil Aussage nicht sinnvoll                                   |
| p        | vorläufiges Ergebnis   |
| r        | berichtigtes Ergebnis  |
| s        | geschätztes Ergebnis   |
| a. n. g. | anderweitig nicht genannt  |
| u. dgl.  | und dergleichen  |

**Tabelle 1: Ankünfte, Übernachtungen und Aufenthaltsdauer der Gäste in Beherbergungsstätten mit 10 und mehr Betten in ausgewählten Gemeinden in Schleswig-Holstein (ohne Camping)**

| Kreis<br>Gemeinde              | Dezember 2016 |                                |                |                                |   | Januar bis Dezember 2016 |                                   |                  |                                   |   |
|--------------------------------|---------------|--------------------------------|----------------|--------------------------------|---|--------------------------|-----------------------------------|------------------|-----------------------------------|---|
|                                | Ankünfte      |                                | Übernachtungen |                                | durchschnittliche Aufenthaltsdauer <sup>1</sup> | Ankünfte                 |                                   | Übernachtungen   |                                   | durchschnittliche Aufenthaltsdauer <sup>1</sup> |
|                                | insgesamt     | Veränderung zum Vorjahresmonat | insgesamt      | Veränderung zum Vorjahresmonat |   | insgesamt                | Veränderung zum Vorjahreszeitraum | insgesamt        | Veränderung zum Vorjahreszeitraum |   |
|                                | Anzahl        | %                              | Anzahl         | %                              | Tage  | Anzahl                   | %                                 | Anzahl           | %                                 | Tage  |
| <b>01 Flensburg</b>            | <b>12 508</b> | <b>- 0,7</b>                   | <b>19 626</b>  | <b>- 6,9</b>                   | <b>1,6</b>                                      | <b>162 224</b>           | <b>1,7</b>                        | <b>286 161</b>   | <b>2,3</b>                        | <b>1,8</b>                                      |
| <b>02 Kiel</b>                 | <b>25 376</b> | <b>3,5</b>                     | <b>46 315</b>  | <b>1,3</b>                     | <b>1,8</b>                                      | <b>353 102</b>           | <b>4,0</b>                        | <b>668 141</b>   | <b>- 1,0</b>                      | <b>1,9</b>                                      |
| <b>03 Lübeck</b>               | <b>60 804</b> | <b>0,9</b>                     | <b>127 853</b> | <b>- 1,2</b>                   | <b>2,1</b>                                      | <b>691 238</b>           | <b>2,8</b>                        | <b>1 653 105</b> | <b>3,4</b>                        | <b>2,4</b>                                      |
| 03001 Lübeck ohne Travemünde   | 47 875        | - 1,2                          | 90 165         | - 2,5                          | 1,9   | 519 589                  | 1,1                               | 1 042 457        | 1,7                               | 2,0   |
| 03002 Travemünde               | 12 929        | 9,9                            | 37 688         | 2,3                            | 2,9   | 171 649                  | 8,2                               | 610 648          | 6,4                               | 3,6   |
| <b>04 Neumünster</b>           | <b>5 559</b>  | <b>7,2</b>                     | <b>12 060</b>  | <b>26,0</b>                    | <b>2,2</b>                                      | <b>82 746</b>            | <b>0,6</b>                        | <b>157 878</b>   | <b>- 2,0</b>                      | <b>1,9</b>                                      |
| Dithmarschen                   |               |                                |                |                                |   |                          |                                   |                  |                                   |   |
| 51011 Brunsbüttel, Stadt       | 620           | 6,7                            | 1 350          | - 4,2                          | 2,2   | 12 631                   | - 2,9                             | 27 086           | - 12,4                            | 2,1   |
| 51013 Büsum                    | 7 130         | 1,4                            | 31 272         | 3,4                            | 4,4   | 173 667                  | 10,4                              | 972 576          | 6,3                               | 5,6   |
| 51014 Büsumer Deichhausen      | 37            | 15,6                           | 512            | 56,1                           | 13,8  | 5 940                    | 15,2                              | 32 135           | 9,1                               | 5,4   |
| 51034 Friedrichskoog           | 631           | - 2,0                          | 6 247          | 28,1                           | 9,9   | 19 802                   | - 12,5                            | 183 478          | - 0,4                             | 9,3   |
| 51043 Hedwigenkoog             | 69            | - 4,2                          | 363            | 6,5                            | 5,3   | 1 692                    | 3,7                               | 14 681           | - 6,3                             | 8,7   |
| 51044 Heide, Stadt             | 1 089         | 11,2                           | 2 548          | 11,3                           | 2,3   | 19 477                   | 6,8                               | 44 307           | 2,0                               | 2,3   |
| 51057 Kaiser-Wilhelm-Koog      | 63            | 90,9                           | 457            | 219,6                          | 7,3   | 1 086                    | - 3,2                             | 7 783            | 10,6                              | 7,2   |
| 51074 Meldorf, Stadt           | 367           | 0,8                            | 720            | - 0,6                          | 2,0   | 5 171                    | - 3,9                             | 10 074           | 2,5                               | 1,9   |
| 51113 Wöhrden                  | 129           | - 13,4                         | 249            | 1,6                            | 1,9   | 2 337                    | - 5,5                             | 5 696            | - 7,4                             | 2,4   |
| 51132 Westerdeichstrich        | 179           | - 43,0                         | 760            | - 16,2                         | 4,2   | 5 937                    | - 15,3                            | 27 081           | - 10,6                            | 4,6   |
| 51137 Nordermeldorf            | .             | .                              | .              | .                              | .   | 534                      | 1,3                               | 4 718            | 11,6                              | 8,8   |
| <b>51 Dithmarschen zus.</b>    | <b>12 405</b> | <b>0,6</b>                     | <b>49 622</b>  | <b>5,4</b>                     | <b>4,0</b>                                      | <b>300 526</b>           | <b>5,3</b>                        | <b>1 487 985</b> | <b>4,0</b>                        | <b>5,0</b>                                      |
| Herzogtum Lauenburg            |               |                                |                |                                |   |                          |                                   |                  |                                   |   |
| 53004 Bäk                      | .             | .                              | .              | .                              | .   | 4 992                    | - 23,9                            | 11 270           | - 11,6                            | 2,3   |
| 53009 Berkenthin               | 131           | 22,4                           | 535            | 83,2                           | 4,1   | 2 002                    | 4,8                               | 7 612            | 20,0                              | 3,8   |
| 53032 Geesthacht, Stadt        | 1 157         | - 13,1                         | 2 715          | 7,1                            | 2,3   | 18 539                   | - 21,7                            | 35 960           | - 19,9                            | 1,9   |
| 53046 Gudow                    | 328           | - 13,7                         | 462            | - 39,8                         | 1,4   | 5 763                    | - 18,2                            | 8 823            | - 18,0                            | 1,5   |
| 53083 Lauenburg/Elbe, Stadt    | 673           | - 13,7                         | 1 361          | - 21,3                         | 2,0   | 24 303                   | 1,6                               | 46 396           | - 0,0                             | 1,9   |
| 53090 Mölln, Stadt             | 2 067         | - 8,7                          | 14 445         | - 2,0                          | 7,0   | 43 496                   | 2,5                               | 222 754          | 1,5                               | 5,1   |
| 53100 Ratzeburg, Stadt         | 1 225         | - 12,1                         | 5 536          | 5,9                            | 4,5   | 35 945                   | - 3,2                             | 142 493          | 2,0                               | 4,0   |
| 53107 Salem                    | .             | .                              | .              | .                              | .   | 3 968                    | - 14,6                            | 12 740           | - 12,4                            | 3,2   |
| 53116 Schwarzenbek, Stadt      | 547           | 48,6                           | 1 225          | 44,5                           | 2,2   | 8 183                    | 11,0                              | 19 345           | 0,0                               | 2,4   |
| 53117 Seedorf                  | 182           | 15,9                           | 357            | - 8,2                          | 2,0   | 3 985                    | - 0,5                             | 10 205           | 2,1                               | 2,6   |
| <b>53 Hzgt. Lauenburg zus.</b> | <b>9 877</b>  | <b>3,5</b>                     | <b>34 959</b>  | <b>5,6</b>                     | <b>3,5</b>                                      | <b>204 426</b>           | <b>0,1</b>                        | <b>645 157</b>   | <b>0,8</b>                        | <b>3,2</b>                                      |
| Nordfriesland                  |               |                                |                |                                |   |                          |                                   |                  |                                   |   |
| 54005 Alkersum                 | 42            | 35,5                           | 152            | 36,9                           | 3,6   | 1 692                    | 113,9                             | 10 371           | 60,8                              | 6,1   |
| 54014 Bordelum                 | 344           | - 17,3                         | 7 743          | 11,9                           | 22,5  | 8 738                    | 3,3                               | 135 077          | 4,1                               | 15,5  |
| 54019 Bredstedt, Stadt         | 362           | - 9,3                          | 875            | 15,3                           | 2,4   | 6 966                    | 37,9                              | 18 788           | 14,5                              | 2,7   |
| 54022 Dagebüll                 | 1 567         | 54,5                           | 4 904          | 90,7                           | 3,1   | 28 562                   | 37,3                              | 109 516          | 78,7                              | 3,8   |
| 54033 Friedrichstadt, Stadt    | 714           | - 15,9                         | 1 601          | - 28,8                         | 2,2   | 19 600                   | 3,8                               | 47 412           | 4,9                               | 2,4   |
| 54035 Garding, Kirchspiel      | .             | .                              | .              | .                              | .   | 788                      | 1,5                               | 7 676            | 0,3                               | 9,7   |
| 54036 Garding, Stadt           | 128           | 34,7                           | 347            | - 6,2                          | 2,7   | 2 008                    | 20,9                              | 8 870            | 16,7                              | 4,4   |
| 54046 Hörnum (Sylt)            | 1 652         | - 10,4                         | 7 734          | - 15,2                         | 4,7   | 47 430                   | - 0,8                             | 284 307          | - 4,2                             | 6,0   |
| 54050 Hallig Hooge             | 41            | 10,8                           | 257            | 8,9                            | 6,3   | 6 950                    | 6,2                               | 33 819           | 5,9                               | 4,9   |
| 54056 Husum, Stadt             | 4 239         | 0,2                            | 8 612          | 4,0                            | 2,0   | 69 724                   | - 7,8                             | 171 894          | - 3,2                             | 2,5   |
| 54061 Kampen (Sylt)            | 1 192         | 11,1                           | 4 688          | 8,7                            | 3,9   | 25 376                   | 4,9                               | 161 166          | 5,6                               | 6,4   |
| 54074 Langeneß                 | 120           | - 2,4                          | 392            | - 5,1                          | 3,3   | 4 747                    | 2,7                               | 17 506           | - 1,0                             | 3,7   |
| 54078 List auf Sylt            | 2 323         | - 21,1                         | 8 511          | - 15,4                         | 3,7   | 50 510                   | - 3,5                             | 243 107          | - 2,1                             | 4,8   |
| 54083 Midlum                   | 53            | 120,8                          | 317            | 237,2                          | 6,0   | 795                      | 57,7                              | 6 425            | 89,5                              | 8,1   |
| 54085 Nebel                    | 1 025         | - 12,6                         | 6 791          | - 43,4                         | 6,6   | 27 764                   | 5,8                               | 277 771          | 0,7                               | 10,0  |

<sup>1</sup> rechnerischer Wert: Übernachtungen/Ankünfte

**Tabelle 1: Ankünfte, Übernachtungen und Aufenthaltsdauer der Gäste in Beherbergungsstätten mit 10 und mehr Betten in ausgewählten Gemeinden in Schleswig-Holstein (ohne Camping)**

| Kreis<br>Gemeinde                  | Dezember 2016 |                                |                |                                |   | Januar bis Dezember 2016 |                                   |                  |                                   |   |
|------------------------------------|---------------|--------------------------------|----------------|--------------------------------|---|--------------------------|-----------------------------------|------------------|-----------------------------------|---|
|                                    | Ankünfte      |                                | Übernachtungen |                                | durchschnittliche Aufenthaltsdauer <sup>1</sup> | Ankünfte                 |                                   | Übernachtungen   |                                   | durchschnittliche Aufenthaltsdauer <sup>1</sup> |
|                                    | insgesamt     | Veränderung zum Vorjahresmonat | insgesamt      | Veränderung zum Vorjahresmonat |   | insgesamt                | Veränderung zum Vorjahreszeitraum | insgesamt        | Veränderung zum Vorjahreszeitraum |   |
|                                    | Anzahl        | %                              | Anzahl         | %                              | Tage  | Anzahl                   | %                                 | Anzahl           | %                                 | Tage  |
| 54087 Nieblum                      | 272           | - 31,5                         | 1 108          | - 51,7                         | 4,1   | 9 470                    | - 20,8                            | 65 385           | - 21,1                            | 6,9   |
| 54088 Niebüll, Stadt               | 1 301         | 90,5                           | 2 641          | - 5,9                          | 2,0   | 27 451                   | 8,6                               | 73 031           | 4,6                               | 2,7   |
| 54089 Norddorf auf Amrum           | 1 413         | - 6,5                          | 8 962          | - 23,7                         | 6,3   | 43 336                   | 10,0                              | 350 034          | 4,4                               | 8,1   |
| 54091 Nordstrand                   | 281           | - 14,8                         | 1 250          | - 14,7                         | 4,4   | 8 809                    | - 5,7                             | 53 213           | - 2,1                             | 6,0   |
| 54094 Oevernum                     | 127           | 23,3                           | 396            | 17,9                           | 3,1   | 3 329                    | - 0,6                             | 16 148           | 4,4                               | 4,9   |
| 54098 Oldsum                       | 22            | 46,7                           | 108            | - 18,2                         | 4,9   | 559                      | - 0,7                             | 5 602            | - 2,8                             | 10,0  |
| 54100 Osterhever                   | 51            | 64,5                           | 117            | - 12,7                         | 2,3   | 1 399                    | 16,5                              | 9 862            | 7,2                               | 7,0   |
| 54103 Pellworm                     | 483           | 13,6                           | 4 553          | 9,2                            | 9,4   | 11 203                   | 2,4                               | 89 615           | 5,7                               | 8,0   |
| 54113 Sankt Peter-Ording           | 13 598        | 8,2                            | 61 466         | 4,4                            | 4,5   | 254 156                  | 8,2                               | 1 337 855        | 4,7                               | 5,3   |
| 54129 Süderende                    | 92            | 84,0                           | 314            | 53,2                           | 3,4   | 1 966                    | 14,5                              | 11 315           | 4,1                               | 5,8   |
| 54131 Süderlügum                   | 512           | 22,8                           | 997            | 23,4                           | 1,9   | 6 847                    | - 9,9                             | 15 332           | 1,3                               | 2,2   |
| 54134 Tating                       | 97            | - 19,8                         | 485            | - 34,7                         | 5,0   | 3 010                    | 4,4                               | 21 206           | 6,0                               | 7,0   |
| 54135 Tetenbüll                    | 57            | 90,0                           | 203            | 147,6                          | 3,6   | 1 426                    | - 3,8                             | 8 440            | 1,7                               | 5,9   |
| 54138 Tönning, Stadt               | 1 361         | 15,8                           | 2 969          | 0,8                            | 2,2   | 28 735                   | 2,3                               | 88 461           | 4,3                               | 3,1   |
| 54140 Tümlauer Koog                | .             | .                              | .              | .                              | .   | 2 885                    | 2,7                               | 24 204           | 0,5                               | 8,4   |
| 54143 Utersum                      | 398           | - 3,6                          | 6 427          | 5,2                            | 16,1  | 8 355                    | 0,4                               | 117 809          | 2,2                               | 14,1  |
| 54145 Vollerwiek                   | 113           | - 18,7                         | 592            | - 4,2                          | 5,2   | 3 142                    | - 3,4                             | 23 956           | 0,9                               | 7,6   |
| 54148 Welt                         | .             | .                              | .              | .                              | .   | 1 569                    | 19,3                              | 8 762            | 62,1                              | 5,6   |
| 54149 Wenningstedt-Braderup (Sylt) | 3 709         | 6,5                            | 17 443         | 1,1                            | 4,7   | 67 468                   | 2,7                               | 389 220          | 2,4                               | 5,8   |
| 54150 Westerhever                  | 36            | - 54,4                         | 187            | - 40,3                         | 5,2   | 4 403                    | 13,4                              | 23 583           | 8,6                               | 5,4   |
| 54160 Wittdün auf Amrum            | 576           | - 6,2                          | 2 805          | - 9,5                          | 4,9   | 22 170                   | 2,2                               | 172 871          | - 1,2                             | 7,8   |
| 54163 Wrixum                       | 21            | - 27,6                         | 139            | - 5,4                          | 6,6   | 1 352                    | - 9,3                             | 9 382            | - 8,4                             | 6,9   |
| 54164 Wyk auf Föhr, Stadt          | 2 137         | - 8,9                          | 20 693         | 39,0                           | 9,7   | 57 285                   | 2,0                               | 485 330          | - 1,5                             | 8,5   |
| 54168 Sylt                         | 22 635        | 8,4                            | 97 848         | - 0,9                          | 4,3   | 381 196                  | 5,3                               | 2 225 174        | 5,2                               | 5,8   |
| <b>54 Nordfriesland zus.</b>       | <b>65 147</b> | <b>4,5</b>                     | <b>290 003</b> | <b>- 0,5</b>                   | <b>4,5</b>                                      | <b>1 309 523</b>         | <b>4,3</b>                        | <b>7 344 530</b> | <b>3,5</b>                        | <b>5,6</b>                                      |
| Ostholstein                        |               |                                |                |                                |   |                          |                                   |                  |                                   |   |
| 55004 Bad Schwartau, Stadt         | 945           | - 10,8                         | 8 164          | - 3,2                          | 8,6   | 13 189                   | - 8,6                             | 112 649          | - 4,0                             | 8,5   |
| 55007 Bosau                        | 169           | - 20,7                         | 423            | - 1,6                          | 2,5   | 13 320                   | 10,4                              | 48 142           | 11,8                              | 3,6   |
| 55010 Dahme                        | 698           | - 18,6                         | 5 481          | - 6,6                          | 7,9   | 33 212                   | - 0,3                             | 243 245          | - 3,4                             | 7,3   |
| 55012 Eutin, Stadt                 | 517           | - 27,0                         | 1 003          | - 26,2                         | 1,9   | 15 262                   | 12,1                              | 34 298           | 7,1                               | 2,2   |
| 55015 Gremersdorf                  | 483           | 11,3                           | 861            | - 19,4                         | 1,8   | 14 416                   | 14,0                              | 30 321           | 20,8                              | 2,1   |
| 55016 Grömitz                      | 8 025         | 35,5                           | 29 915         | 24,7                           | 3,7   | 188 189                  | 15,3                              | 994 229          | 9,7                               | 5,3   |
| 55017 Großenbrode                  | 584           | 16,8                           | 6 968          | 18,1                           | 11,9  | 18 857                   | 6,0                               | 172 977          | 8,3                               | 9,2   |
| 55018 Grube                        | .             | .                              | .              | .                              | .   | 856                      | - 13,3                            | 4 469            | - 11,2                            | 5,2   |
| 55021 Heiligenhafen, Stadt         | 4 626         | 199,6                          | 11 866         | 197,5                          | 2,6   | 54 844                   | 40,0                              | 183 069          | 39,8                              | 3,3   |
| 55022 Heringsdorf                  | 245           | 35,4                           | 1 245          | 74,6                           | 5,1   | 6 484                    | 37,6                              | 50 200           | 30,1                              | 7,7   |
| 55025 Kellenhusen (Ostsee)         | 1 112         | - 1,2                          | 5 655          | 0,0                            | 5,1   | 32 126                   | 1,1                               | 245 977          | 2,0                               | 7,7   |
| 55028 Malente                      | 2 758         | 9,4                            | 20 300         | 19,2                           | 7,4   | 70 826                   | 9,4                               | 382 638          | 4,9                               | 5,4   |
| 55031 Neukirchen                   | .             | .                              | .              | .                              | .   | 1 924                    | 8,3                               | 13 977           | 5,2                               | 7,3   |
| 55032 Neustadt in Holstein         | 2 168         | 3,0                            | 7 230          | - 9,0                          | 3,3   | 38 300                   | 5,4                               | 186 672          | 1,1                               | 4,9   |
| 55033 Oldenburg / Holstein         | 333           | - 15,5                         | 510            | - 19,7                         | 1,5   | 8 960                    | 5,8                               | 12 901           | 4,8                               | 1,4   |
| 55035 Ratekau                      | 974           | - 4,6                          | 2 839          | - 3,8                          | 2,9   | 17 221                   | - 5,6                             | 66 988           | 0,7                               | 3,9   |
| 55037 Schashagen                   | 145           | - 37,5                         | 1 158          | - 16,9                         | 8,0   | 5 190                    | - 23,5                            | 42 962           | - 14,6                            | 8,3   |
| 55038 Schönwalde / Bungsberg       | .             | .                              | .              | .                              | .   | 3 802                    | 3,0                               | 20 407           | 0,0                               | 5,4   |
| 55039 Sierksdorf                   | 1 115         | 6,0                            | 3 737          | 11,7                           | 3,4   | 25 690                   | 8,8                               | 138 144          | 13,5                              | 5,4   |
| 55041 Süsel                        | 96            | - 34,2                         | 259            | - 34,1                         | 2,7   | 3 801                    | - 7,2                             | 15 520           | 4,0                               | 4,1   |
| 55042 Timmendorfer Strand          | 17 172        | 9,7                            | 55 535         | 5,4                            | 3,2   | 262 423                  | 8,9                               | 1 052 846        | 6,6                               | 4,0   |
| 55043 Wangels                      | .             | .                              | .              | .                              | .   | .                        | .                                 | .                | .                                 | .   |

<sup>1</sup> rechnerischer Wert: Übernachtungen/Ankünfte

**Tabelle 1: Ankünfte, Übernachtungen und Aufenthaltsdauer der Gäste in Beherbergungsstätten mit 10 und mehr Betten in ausgewählten Gemeinden in Schleswig-Holstein (ohne Camping)**

| Kreis<br>Gemeinde          | Dezember 2016 |                                |                |                                |   | Januar bis Dezember 2016 |                                   |                  |                                   |   |
|----------------------------|---------------|--------------------------------|----------------|--------------------------------|---|--------------------------|-----------------------------------|------------------|-----------------------------------|---|
|                            | Ankünfte      |                                | Übernachtungen |                                | durchschnittliche Aufenthaltsdauer <sup>1</sup> | Ankünfte                 |                                   | Übernachtungen   |                                   | durchschnittliche Aufenthaltsdauer <sup>1</sup> |
|                            | insgesamt     | Veränderung zum Vorjahresmonat | insgesamt      | Veränderung zum Vorjahresmonat |   | insgesamt                | Veränderung zum Vorjahreszeitraum | insgesamt        | Veränderung zum Vorjahreszeitraum |   |
|                            | Anzahl        | %                              | Anzahl         | %                              | Tage  | Anzahl                   | %                                 | Anzahl           | %                                 | Tage  |
| 55044 Scharbeutz           | 7 407         | 1,2                            | 20 840         | -0,1                           | 2,8   | 123 099                  | 6,8                               | 457 782          | 1,9                               | 3,7   |
| 55046 Fehmarn, Stadt       | 7 945         | 9,2                            | 28 464         | 10,6                           | 3,6   | 211 175                  | 7,0                               | 1 124 497        | 4,9                               | 5,3   |
| <b>55 Ostholstein zus.</b> | <b>69 590</b> | <b>9,5</b>                     | <b>250 714</b> | <b>8,7</b>                     | <b>3,6</b>                                      | <b>1 393 612</b>         | <b>7,3</b>                        | <b>6 535 791</b> | <b>5,2</b>                        | <b>4,7</b>                                      |
| Pinneberg                  |               |                                |                |                                |   |                          |                                   |                  |                                   |   |
| 56002 Barmstedt, Stadt     | 746           | 28,2                           | 2 569          | -11,1                          | 3,4   | 10 891                   | -16,6                             | 34 441           | -5,8                              | 3,2   |
| 56015 Elmshorn, Stadt      | 1 534         | -9,2                           | 4 393          | 18,3                           | 2,9   | 24 801                   | 2,0                               | 51 747           | 11,3                              | 2,1   |
| 56025 Helgoland            | 2 329         | 5,2                            | 6 648          | -8,8                           | 2,9   | 72 064                   | 8,7                               | 216 725          | 3,4                               | 3,0   |
| 56039 Pinneberg, Stadt     | 1 553         | 39,2                           | 2 842          | 44,1                           | 1,8   | 18 884                   | 13,5                              | 36 068           | 18,1                              | 1,9   |
| 56041 Quickborn, Stadt     | 2 923         | -16,8                          | 8 303          | 44,3                           | 2,8   | 55 017                   | 1,5                               | 97 110           | 7,1                               | 1,8   |
| 56043 Rellingen            | 1 084         | 15,1                           | 2 169          | 27,6                           | 2,0   | 15 946                   | -0,5                              | 30 344           | 1,1                               | 1,9   |
| 56049 Uetersen, Stadt      | .             | .                              | .              | .                              | .   | .                        | .                                 | .                | .                                 | .   |
| 56050 Wedel, Stadt         | 2 018         | 7,2                            | 4 113          | 10,8                           | 2,0   | 27 839                   | 3,1                               | 56 648           | 4,3                               | 2,0   |
| <b>56 Pinneberg zus.</b>   | <b>15 286</b> | <b>3,9</b>                     | <b>36 656</b>  | <b>12,5</b>                    | <b>2,4</b>                                      | <b>271 374</b>           | <b>3,0</b>                        | <b>612 154</b>   | <b>4,1</b>                        | <b>2,3</b>                                      |
| Plön                       |               |                                |                |                                |   |                          |                                   |                  |                                   |   |
| 57001 Ascheberg (Holstein) | .             | .                              | .              | .                              | .   | 12 611                   | 20,3                              | 30 756           | 18,6                              | 2,4   |
| 57004 Behrendorf (Ostsee)  | 84            | -20,8                          | 237            | -41,5                          | 2,8   | 3 349                    | 9,1                               | 30 013           | 16,9                              | 9,0   |
| 57007 Blekendorf           | 136           | -4,9                           | 451            | -25,3                          | 3,3   | 4 446                    | -7,7                              | 26 088           | -17,5                             | 5,9   |
| 57009 Bösdorf              | 198           | -4,8                           | 3 964          | 6,3                            | 20,0  | 5 322                    | 58,3                              | 56 649           | 7,0                               | 10,6  |
| 57015 Dersau               | 216           | 36,7                           | 690            | 15,0                           | 3,2   | 4 861                    | -0,3                              | 12 786           | -4,7                              | 2,6   |
| 57025 Heikendorf           | .             | .                              | .              | .                              | .   | .                        | .                                 | .                | .                                 | .   |
| 57029 Hohenfelde           | 37            | -17,8                          | 162            | -33,3                          | 4,4   | 2 234                    | -9,3                              | 15 549           | -7,7                              | 7,0   |
| 57030 Hohwacht (Ostsee)    | 1 814         | -15,1                          | 4 870          | -13,3                          | 2,7   | 39 762                   | 6,1                               | 142 425          | 3,8                               | 3,6   |
| 57043 Laboe                | 910           | 2,5                            | 3 927          | 15,1                           | 4,3   | 23 844                   | -4,2                              | 116 397          | -3,3                              | 4,9   |
| 57055 Panker               | 291           | 4,7                            | 599            | 12,6                           | 2,1   | 4 436                    | 3,8                               | 10 050           | -11,1                             | 2,3   |
| 57057 Plön, Stadt          | 812           | 15,2                           | 3 584          | 28,3                           | 4,4   | 39 910                   | 0,1                               | 151 498          | 0,6                               | 3,8   |
| 57070 Schellhorn           | .             | .                              | .              | .                              | .   | 5 154                    | 3,7                               | 15 530           | -0,9                              | 3,0   |
| 57073 Schönberg (Holstein) | 1 672         | -9,5                           | 10 936         | -12,2                          | 6,5   | 44 629                   | 5,8                               | 249 631          | -1,3                              | 5,6   |
| 57079 Stein                | 320           | 61,6                           | 1 646          | 19,0                           | 5,1   | 6 702                    | 110,1                             | 49 778           | 116,1                             | 7,4   |
| 57087 Wendtorf             | .             | .                              | .              | .                              | .   | 2 064                    | 5,3                               | 12 205           | 3,8                               | 5,9   |
| 57088 Wisch                | .             | .                              | .              | .                              | .   | 1 727                    | -6,0                              | 11 111           | 8,5                               | 6,4   |
| <b>57 Plön zus.</b>        | <b>9 642</b>  | <b>-1,7</b>                    | <b>38 048</b>  | <b>-2,6</b>                    | <b>3,9</b>                                      | <b>247 489</b>           | <b>5,9</b>                        | <b>1 048 571</b> | <b>3,8</b>                        | <b>4,2</b>                                      |
| Rendsburg-Eckernförde      |               |                                |                |                                |   |                          |                                   |                  |                                   |   |
| 58009 Aukrug               | 256           | -14,7                          | 6 903          | 1,4                            | 27,0  | 4 207                    | -0,4                              | 85 588           | -0,8                              | 20,3  |
| 58032 Brodersby            | 899           | -8,5                           | 8 719          | -4,3                           | 9,7   | 26 565                   | 4,3                               | 208 580          | 4,5                               | 7,9   |
| 58040 Damp                 | .             | .                              | .              | .                              | .   | .                        | .                                 | .                | .                                 | .   |
| 58042 Dörphof              | 17            | 6,3                            | 57             | -35,2                          | 3,4   | 4 086                    | 70,0                              | 21 390           | 35,5                              | 5,2   |
| 58043 Eckernförde, Stadt   | 2 409         | 27,8                           | 5 071          | 50,3                           | 2,1   | 50 985                   | 12,3                              | 133 777          | 26,9                              | 2,6   |
| 58054 Fockbek              | 307           | -2,2                           | 527            | -4,7                           | 1,7   | 5 837                    | 9,1                               | 10 372           | 13,9                              | 1,8   |
| 58066 Groß Wittensee       | .             | .                              | .              | .                              | .   | 8 690                    | -7,1                              | 28 121           | -13,1                             | 3,2   |
| 58077 Hohenwestedt         | .             | .                              | .              | .                              | .   | 2 301                    | -6,6                              | 7 867            | -2,0                              | 3,4   |
| 58086 Jevenstedt           | 120           | 15,4                           | 612            | 3,0                            | 5,1   | 3 072                    | 17,1                              | 10 735           | 26,8                              | 3,5   |
| 58090 Kosel                | .             | .                              | .              | .                              | .   | 2 877                    | 10,0                              | 17 857           | 8,4                               | 6,2   |
| 58135 Rendsburg, Stadt     | 2 183         | 6,4                            | 4 333          | 15,1                           | 2,0   | 42 685                   | 13,5                              | 89 746           | 13,4                              | 2,1   |
| 58150 Schwedeneck          | 70            | 94,4                           | 2 189          | 47,0                           | 31,3  | 4 012                    | 13,8                              | 67 140           | 0,8                               | 16,7  |
| 58157 Strande              | 996           | 17,9                           | 1 889          | 10,3                           | 1,9   | 14 719                   | 12,8                              | 33 044           | 16,3                              | 2,2   |
| 58166 Waabs                | 134           | -47,7                          | 450            | -52,9                          | 3,4   | 8 124                    | 22,3                              | 39 499           | 21,0                              | 4,9   |
| 58174 Winnemark            | .             | .                              | .              | .                              | .   | 2 155                    | -6,1                              | 9 530            | -14,7                             | 4,4   |

<sup>1</sup> rechnerischer Wert: Übernachtungen/Ankünfte

**Tabelle 1: Ankünfte, Übernachtungen und Aufenthaltsdauer der Gäste in Beherbergungsstätten mit 10 und mehr Betten in ausgewählten Gemeinden in Schleswig-Holstein (ohne Camping)**

| Kreis<br>Gemeinde                             | Dezember 2016  |                                |                  |                                |   | Januar bis Dezember 2016 |                                   |                   |                                   |   |
|---|----------------|--------------------------------|------------------|--------------------------------|---|--------------------------|-----------------------------------|-------------------|-----------------------------------|---|
|   | Ankünfte       |                                | Übernachtungen   |                                | durchschnittliche Aufenthaltsdauer <sup>1</sup> | Ankünfte                 |                                   | Übernachtungen    |                                   | durchschnittliche Aufenthaltsdauer <sup>1</sup> |
|   | insgesamt      | Veränderung zum Vorjahresmonat | insgesamt        | Veränderung zum Vorjahresmonat |   | insgesamt                | Veränderung zum Vorjahreszeitraum | insgesamt         | Veränderung zum Vorjahreszeitraum |   |
|   | Anzahl         | %                              | Anzahl           | %                              | Tage  | Anzahl                   | %                                 | Anzahl            | %                                 | Tage  |
| 58175 Ahlefeld-Bistensee                      |                |                                |                  |                                |   | 1 378                    | 11,0                              | 3 359             | - 3,4                             | 2,4   |
| <b>58 Rendsb.-Eckernförde zus.</b>            | <b>20 950</b>  | <b>2,9</b>                     | <b>76 229</b>    | <b>1,2</b>                     | <b>3,6</b>                                      | <b>444 123</b>           | <b>5,1</b>                        | <b>1 700 627</b>  | <b>4,6</b>                        | <b>3,8</b>                                      |
| Schleswig-Flensburg                           |                |                                |                  |                                |   |                          |                                   |                   |                                   |   |
| 59045 Kappeln, Stadt                          | 1 178          | 35,1                           | 3 233            | 34,9                           | 2,7   | 33 238                   | 8,2                               | 110 438           | 22,6                              | 3,3   |
| 59075 Schleswig, Stadt                        | 3 204          | 0,6                            | 5 905            | 4,6                            | 1,8   | 58 833                   | 1,6                               | 117 962           | 3,7                               | 2,0   |
| 59085 Süderstapel                             | 41             | - 18,0                         | 287              | - 1,7                          | 7,0   | 1 083                    | 38,8                              | 6 240             | 26,8                              | 5,8   |
| 59112 Gelting                                 | 327            | 6,2                            | 1 577            | 9,3                            | 4,8   | 6 926                    | 10,8                              | 41 979            | 11,5                              | 6,1   |
| 59113 Glücksburg/Ostsee, Stadt                | 3 239          | 21,6                           | 6 959            | 22,3                           | 2,1   | 46 057                   | 19,6                              | 130 721           | 26,3                              | 2,8   |
| 59120 Harrislee                               | 4 281          | - 9,4                          | 7 955            | - 7,4                          | 1,9   | 54 566                   | - 6,6                             | 106 390           | - 4,4                             | 1,9   |
| 59121 Hasselberg                              | 151            | - 43,4                         | 289              | - 75,1                         | 1,9   | 6 449                    | 0,5                               | 40 626            | - 5,4                             | 6,3   |
| 59136 Kronsgaard                              | 275            | - 10,1                         | 1 008            | 1,7                            | 3,7   | 9 557                    | 0,3                               | 62 180            | - 3,5                             | 6,5   |
| 59137 Langballig                              | 166            | 93,0                           | 298              | 170,9                          | 1,8   | 2 467                    | 38,2                              | 3 763             | 18,9                              | 1,5   |
| 59142 Maasholm                                | 99             | - 13,2                         | 297              | - 27,4                         | 3,0   | 3 430                    | 20,5                              | 20 816            | 11,6                              | 6,1   |
| 59147 Nieby                                   |                |                                |                  |                                |   | 484                      | - 25,1                            | 3 768             | - 20,7                            | 7,8   |
| 59152 Pommerby                                | 45             | 136,8                          | 245              | 288,9                          | 5,4   | 2 161                    | 9,2                               | 14 256            | - 0,4                             | 6,6   |
| 59161 Sörup                                   | 220            | 40,1                           | 527              | 21,1                           | 2,4   | 2 795                    | 22,7                              | 6 905             | - 2,7                             | 2,5   |
| 59164 Steinberg                               | 325            | - 11,4                         | 1 125            | - 3,0                          | 3,5   | 7 950                    | 10,3                              | 35 654            | 1,1                               | 4,5   |
| 59178 Westerholz                              | 216            | 98,2                           | 409              | 192,1                          | 1,9   | 2 823                    | 6,9                               | 8 932             | 10,3                              | 3,2   |
| 59183 Handewitt                               | 2 092          | 9,0                            | 4 241            | 22,1                           | 2,0   | 29 158                   | 0,8                               | 62 482            | 9,9                               | 2,1   |
| 59184 Oeversee                                | 809            | - 4,6                          | 1 835            | - 2,9                          | 2,3   | 11 835                   | - 9,5                             | 27 880            | - 2,3                             | 2,4   |
| 59186 Steinbergkirche                         | 75             | 2,7                            | 199              | - 21,7                         | 2,7   | 4 972                    | - 20,8                            | 22 547            | - 11,6                            | 4,5   |
| 59187 Boren                                   | 13             | 30,0                           | 66               | 153,8                          | 5,1   | 1 109                    | 20,2                              | 8 169             | 4,6                               | 7,4   |
| <b>59 Schleswig-Flensburg zus.</b>            | <b>21 218</b>  | <b>5,5</b>                     | <b>46 929</b>    | <b>7,7</b>                     | <b>2,2</b>                                      | <b>379 187</b>           | <b>2,9</b>                        | <b>1 088 259</b>  | <b>5,0</b>                        | <b>2,9</b>                                      |
| Segeberg                                      |                |                                |                  |                                |   |                          |                                   |                   |                                   |   |
| 60004 Bad Bramstedt, Stadt                    | 3 112          | 25,0                           | 9 889            | 7,7                            | 3,2   | 39 213                   | 4,8                               | 145 762           | - 2,8                             | 3,7   |
| 60005 Bad Segeberg, Stadt                     | 2 286          | - 3,8                          | 14 073           | - 7,8                          | 6,2   | 48 630                   | 2,9                               | 224 744           | - 0,6                             | 4,6   |
| 60039 Henstedt-Ulzburg                        | 1 053          | 8,7                            | 2 528            | 34,4                           | 2,4   | 15 365                   | - 1,1                             | 32 070            | 4,5                               | 2,1   |
| 60044 Kaltenkirchen, Stadt                    | 984            | - 6,9                          | 1 515            | - 5,7                          | 1,5   | 15 324                   | 2,9                               | 22 519            | 1,6                               | 1,5   |
| 60063 Norderstedt, Stadt                      | 6 561          | 5,7                            | 14 032           | 6,4                            | 2,1   | 99 914                   | 6,6                               | 201 267           | 1,4                               | 2,0   |
| 60067 Pronstorf                               | 673            | 3,1                            | 1 440            | 16,7                           | 2,1   | 11 258                   | 12,2                              | 24 897            | 21,1                              | 2,2   |
| <b>60 Segeberg zus.</b>                       | <b>16 707</b>  | <b>7,6</b>                     | <b>47 505</b>    | <b>3,8</b>                     | <b>2,8</b>                                      | <b>269 746</b>           | <b>3,9</b>                        | <b>738 950</b>    | <b>0,2</b>                        | <b>2,7</b>                                      |
| Steinburg                                     |                |                                |                  |                                |   |                          |                                   |                   |                                   |   |
| 61029 Glückstadt, Stadt                       | 526            | 36,3                           | 1 573            | 125,0                          | 3,0   | 16 120                   | 10,9                              | 32 595            | 0,4                               | 2,0   |
| 61046 Itzehoe, Stadt                          | 1 363          | 4,0                            | 2 777            | 33,0                           | 2,0   | 17 523                   | - 0,3                             | 38 088            | 5,5                               | 2,2   |
| 61113 Wilster, Stadt                          | 356            | 39,1                           | 440              | - 12,0                         | 1,2   | 5 212                    | 82,0                              | 6 992             | 15,2                              | 1,3   |
| <b>61 Steinburg zus.</b>                      | <b>2 971</b>   | <b>3,1</b>                     | <b>6 310</b>     | <b>22,4</b>                    | <b>2,1</b>                                      | <b>53 974</b>            | <b>6,5</b>                        | <b>111 314</b>    | <b>0,4</b>                        | <b>2,1</b>                                      |
| Stormarn                                      |                |                                |                  |                                |   |                          |                                   |                   |                                   |   |
| 62001 Ahrensburg, Stadt                       | 3 089          | 19,6                           | 5 796            | 13,1                           | 1,9   | 41 477                   | 3,2                               | 74 068            | 3,3                               | 1,8   |
| 62004 Bad Oldesloe, Stadt                     | 2 985          | 23,1                           | 5 297            | 15,5                           | 1,8   | 42 663                   | 1,9                               | 71 927            | 2,0                               | 1,7   |
| 62045 Lütjensee                               | 1 209          | 15,8                           | 1 934            | - 15,0                         | 1,6   | 15 650                   | 0,7                               | 30 154            | 1,5                               | 1,9   |
| 62060 Reinbek, Stadt                          | 1 659          | 26,5                           | 2 706            | 23,3                           | 1,6   | 17 817                   | 0,7                               | 29 258            | - 4,7                             | 1,6   |
| 62061 Reinfeld (Holstein), Stadt              | 508            | 21,8                           | 1 195            | - 12,5                         | 2,4   | 10 137                   | 1,6                               | 20 868            | - 15,5                            | 2,1   |
| <b>62 Stormarn zus.</b>                       | <b>14 527</b>  | <b>21,8</b>                    | <b>27 418</b>    | <b>11,4</b>                    | <b>1,9</b>                                      | <b>204 244</b>           | <b>0,6</b>                        | <b>386 068</b>    | <b>1,1</b>                        | <b>1,9</b>                                      |
| <b>Schleswig-Holstein zus. (ohne Camping)</b> | <b>362 567</b> | <b>4,9</b>                     | <b>1 110 247</b> | <b>3,4</b>                     | <b>3,1</b>                                      | <b>6 367 534</b>         | <b>4,4</b>                        | <b>24 464 691</b> | <b>3,7</b>                        | <b>3,8</b>                                      |

<sup>1</sup> rechnerischer Wert: Übernachtungen/Ankünfte

**Tabelle 2: Ankünfte, Übernachtungen und Aufenthaltsdauer der Gäste in Beherbergungsstätten mit 10 und mehr Betten nach Betriebsartengruppe und Reisegebiet in Schleswig-Holstein**

| Reisegebiet Betriebsartengruppe                             | Dezember 2016  |                                |                  |                                |   | Januar bis Dezember 2016 |                                   |                   |                                   |   |
|---|--|--------------------------------|------------------|--------------------------------|---|--------------------------|-----------------------------------|-------------------|-----------------------------------|---|
|   | Ankünfte   |                                | Übernachtungen   |                                | durchschnittliche Aufenthaltsdauer <sup>1</sup> | Ankünfte                 |                                   | Übernachtungen    |                                   | durchschnittliche Aufenthaltsdauer <sup>1</sup> |
|   | insgesamt  | Veränderung zum Vorjahresmonat | insgesamt        | Veränderung zum Vorjahresmonat |   | insgesamt                | Veränderung zum Vorjahreszeitraum | insgesamt         | Veränderung zum Vorjahreszeitraum |   |
|   | Anzahl   | %                              | Anzahl           | %                              | Tage  | Anzahl                   | %                                 | Anzahl            | %                                 | Tage  |
| <b>Schleswig-Holstein zus. (ohne Camping)</b>               | <b>362 567</b>   | <b>4,9</b>                     | <b>1 110 247</b> | <b>3,4</b>                     | <b>3,1</b>                                      | <b>6 367 534</b>         | <b>4,4</b>                        | <b>24 464 691</b> | <b>3,7</b>                        | <b>3,8</b>                                      |
| Durchgangsgäste auf Campingplätzen                          | 12 341   | 26,6                           | 27 437           | 37,8                           | 2,2   | 984 758                  | 5,7                               | 3 739 733         | 6,8                               | 3,8   |
| <b>Schleswig-Holstein insgesamt (mit Durchgangscamping)</b> | <b>374 908</b>   | <b>5,5</b>                     | <b>1 137 684</b> | <b>4,0</b>                     | <b>3,0</b>                                      | <b>7 352 292</b>         | <b>4,6</b>                        | <b>28 204 424</b> | <b>4,1</b>                        | <b>3,8</b>                                      |
| <b>davon</b>  | <b>Schleswig-Holstein insgesamt nach der Betriebsartengruppe</b>             |                                |                  |                                |   |                          |                                   |                   |                                   |   |
| Hotellerie  | 273 521  | 5,0                            | 573 294          | 5,1                            | 2,1   | 4 138 605                | 4,5                               | 9 977 230         | 4,8                               | 2,4   |
| Sonstiges Beherbergungsgewerbe                              | 94 548   | 8,2                            | 357 153          | 2,5                            | 3,8   | 3 057 404                | 5,0                               | 14 782 176        | 4,6                               | 4,8   |
| Vorsorge- und Reha-Kliniken                                 | 6 839  | - 10,3                         | 207 237          | 3,7                            | 30,3  | 156 283                  | - 1,0                             | 3 445 018         | 0,7                               | 22,0  |
| <b>davon</b>  | <b>Schleswig-Holstein insgesamt nach Reisegebiet und Betriebsartengruppe</b> |                                |                  |                                |   |                          |                                   |                   |                                   |   |
| <b>Nordsee</b>  |  |                                |                  |                                |   |                          |                                   |                   |                                   |   |
| Hotellerie  | 42 683   | 4,9                            | 124 584          | 1,4                            | 2,9   | 784 301                  | 4,2                               | 2 842 234         | 4,8                               | 3,6   |
| Sonstiges Beherbergungsgewerbe                              | 30 889   | 9,7                            | 131 335          | 2,4                            | 4,3   | 874 853                  | 6,2                               | 5 180 215         | 3,2                               | 5,9   |
| Vorsorge- und Reha-Kliniken                                 | 2 205  | - 20,5                         | 74 726           | 1,0                            | 33,9  | 54 787                   | - 2,5                             | 1 272 262         | 2,6                               | 23,2  |
| Nordsee zusammen  | 75 777   | 5,8                            | 330 645          | 1,7                            | 4,4   | 1 713 941                | 5,0                               | 9 294 711         | 3,6                               | 5,4   |
| <b>Ostsee</b>   |  |                                |                  |                                |   |                          |                                   |                   |                                   |   |
| Hotellerie  | 141 362  | 4,2                            | 276 644          | 3,7                            | 2,0   | 1 906 530                | 5,6                               | 4 350 541         | 5,8                               | 2,3   |
| Sonstiges Beherbergungsgewerbe                              | 48 776   | 7,5                            | 176 232          | 3,0                            | 3,6   | 1 565 398                | 4,7                               | 7 650 971         | 6,0                               | 4,9   |
| Vorsorge- und Reha-Kliniken                                 | 2 124  | - 1,9                          | 61 801           | 6,4                            | 29,1  | 58 449                   | - 0,8                             | 1 185 917         | - 1,1                             | 20,3  |
| Ostsee zusammen   | 192 262  | 4,9                            | 514 677          | 3,8                            | 2,7   | 3 530 377                | 5,1                               | 13 187 429        | 5,3                               | 3,7   |
| <b>Holsteinische Schweiz</b>                                |  |                                |                  |                                |   |                          |                                   |                   |                                   |   |
| Hotellerie  | 3 103  | - 16,1                         | 6 610            | - 12,6                         | 2,1   | 94 618                   | 12,1                              | 223 621           | 7,3                               | 2,4   |
| Sonstiges Beherbergungsgewerbe                              | 2 188  | 28,3                           | 6 539            | 33,9                           | 3,0   | 130 091                  | 10,1                              | 495 973           | 8,7                               | 3,8   |
| Vorsorge- und Reha-Kliniken                                 | 675  | 29,3                           | 20 210           | 17,8                           | 29,9  | 9 478                    | 4,6                               | 248 464           | 1,3                               | 26,2  |
| Holsteinische Schweiz zusammen                              | 5 966  | 0,6                            | 33 359           | 12,7                           | 5,6   | 234 187                  | 10,6                              | 968 058           | 6,4                               | 4,1   |
| <b>Übriges Binnenland</b>                                   |  |                                |                  |                                |   |                          |                                   |                   |                                   |   |
| Hotellerie  | 86 373   | 7,5                            | 165 456          | 11,4                           | 1,9   | 1 353 156                | 2,5                               | 2 560 834         | 2,8                               | 1,9   |
| Sonstiges Beherbergungsgewerbe                              | 12 695   | 4,8                            | 43 047           | - 2,3                          | 3,4   | 487 062                  | 2,8                               | 1 455 017         | 0,7                               | 3,0   |
| Vorsorge- und Reha-Kliniken                                 | 1 835  | - 15,3                         | 50 500           | - 0,4                          | 27,5  | 33 569                   | - 0,3                             | 738 375           | 0,1                               | 22,0  |
| Übriges Binnenland zusammen                                 | 100 903  | 6,6                            | 259 003          | 6,5                            | 2,6   | 1 873 787                | 2,5                               | 4 754 226         | 1,7                               | 2,5   |

Hotellerie = Hotels, Gasthöfe, Pensionen, Hotels garni

Sonstiges Beherbergungsgewerbe = Feriententren, Ferienwohnungen und -häuser, Jugendherbergen, Erholungs-, Ferien- und Schulungsheime, Campingplätze

<sup>1</sup> rechnerischer Wert: Übernachtungen/Ankünfte

**Tabelle 3: Ankünfte und Übernachtungen in Beherbergungsstätten mit 10 und mehr Betten und auf Campingplätzen in Schleswig-Holstein**

| Gemeindegruppe <sup>1</sup>                     | Dezember 2016  |                     |  |                     | Januar bis Dezember 2016 |                     |
|---|----------------|---------------------|--|---------------------|--------------------------|---------------------|
|   | Ankünfte       | Über-<br>nachtungen | Ankünfte   | Über-<br>nachtungen | Ankünfte                 | Über-<br>nachtungen |
|   | Anzahl         |                     | Veränderung gegenüber dem Vergleichszeitraum 2015 in % |                     |                          |                     |
| Heilbäder                                       | 9 420          | 54 586              | 4,1  | 6,3                 | 3,8                      | 1,0                 |
| Nordseebäder                                    | 64 854         | 302 286             | 5,3  | 0,6                 | 5,5                      | 3,3                 |
| Ostseebäder                                     | 94 836         | 326 384             | 10,6   | 7,4                 | 6,9                      | 6,1                 |
| Luftkurorte                                     | 14 298         | 43 601              | 7,7  | 1,3                 | 1,5                      | 1,3                 |
| Erholungsorte                                   | 25 820         | 80 206              | 0,8  | 2,9                 | 4,3                      | 6,3                 |
| Übrige Gemeinden                                | 165 680        | 330 621             | 3,5  | 4,2                 | 2,9                      | 2,4                 |
| darunter  |                |                     |  |                     |                          |                     |
| Großstädte <sup>2</sup>                         | 73 251         | 136 480             | 0,4  | - 1,3               | 2,3                      | 0,6                 |
| <b>Schleswig-Holstein</b>                       | <b>374 908</b> | <b>1 137 684</b>    | <b>5,5</b>   | <b>4,0</b>          | <b>4,6</b>               | <b>4,1</b>          |
| darunter  |                |                     |  |                     |                          |                     |
| aus dem Ausland                                 | 64 323         | 128 237             | 2,9  | 1,5                 | - 0,4                    | - 1,5               |
| Durchgangsgäste auf Campingplätzen <sup>3</sup> | 12 341         | 27 437              | 26,6   | 37,8                | 5,7                      | 6,8                 |

<sup>1</sup> Die Gliederung der Ergebnisse nach Gemeindegruppen bezieht sich auf den Stand zum Jahresanfang

<sup>2</sup> Die Gliederung Großstädte entspricht Kiel und Lübeck ohne Travemünde je ohne Campingplätze

<sup>3</sup> Durchgangscamping ohne Dauercamping



**Tabelle 4: Ankünfte, Übernachtungen und Aufenthaltsdauer der Gäste in Beherbergungsstätten mit 10 und mehr Betten (ohne Camping) in Schleswig-Holstein**

| Herkunftsland<br>(Ständiger Wohnsitz) | Dezember 2016  |                                |                  |                                |   | Januar bis Dezember 2016 |                                   |                   |                                   |   |
|---------------------------------------|----------------|--------------------------------|------------------|--------------------------------|---|--------------------------|-----------------------------------|-------------------|-----------------------------------|---|
|                                       | Ankünfte       |                                | Übernachtungen   |                                | durchschnittliche Aufenthaltsdauer <sup>1</sup> | Ankünfte                 |                                   | Übernachtungen    |                                   | durchschnittliche Aufenthaltsdauer <sup>1</sup> |
|                                       | insgesamt      | Veränderung zum Vorjahresmonat | insgesamt        | Veränderung zum Vorjahresmonat |   | insgesamt                | Veränderung zum Vorjahreszeitraum | insgesamt         | Veränderung zum Vorjahreszeitraum |   |
|                                       | Anzahl         | %                              | Anzahl           | %                              | Tage  | Anzahl                   | %                                 | Anzahl            | %                                 | Tage  |
| <b>Schleswig-Holstein</b>             | <b>362 567</b> | <b>4,9</b>                     | <b>1 110 247</b> | <b>3,4</b>                     | <b>3,1</b>                                      | <b>6 367 534</b>         | <b>4,4</b>                        | <b>24 464 691</b> | <b>3,7</b>                        | <b>3,8</b>                                      |
| <b>Deutschland</b>                    | <b>298 862</b> | <b>5,3</b>                     | <b>983 430</b>   | <b>3,6</b>                     | <b>3,3</b>                                      | <b>5 540 454</b>         | <b>5,3</b>                        | <b>22 724 034</b> | <b>4,2</b>                        | <b>4,1</b>                                      |
| <b>Ausland</b>                        | <b>63 705</b>  | <b>2,9</b>                     | <b>126 817</b>   | <b>1,4</b>                     | <b>2,0</b>                                      | <b>827 080</b>           | <b>-1,3</b>                       | <b>1 740 657</b>  | <b>-2,3</b>                       | <b>2,1</b>                                      |
| <b>Europa</b>                         | <b>61 221</b>  | <b>3,2</b>                     | <b>119 361</b>   | <b>2,3</b>                     | <b>1,9</b>                                      | <b>774 097</b>           | <b>-0,5</b>                       | <b>1 610 240</b>  | <b>-1,3</b>                       | <b>2,1</b>                                      |
| Belgien                               | 469            | -1,5                           | 886              | 6,9                            | 1,9   | 12 523                   | 6,8                               | 22 145            | 4,8                               | 1,8   |
| Bulgarien                             | 83             | 22,1                           | 965              | 156,0                          | 11,6  | 1 458                    | 25,3                              | 12 828            | 60,2                              | 8,8   |
| Dänemark                              | 36 085         | 0,6                            | 65 184           | -1,9                           | 1,8   | 338 933                  | -2,2                              | 670 993           | -5,4                              | 2,0   |
| Estland                               | 51             | 21,4                           | 311              | 163,6                          | 6,1   | 1 327                    | -11,8                             | 2 648             | -7,0                              | 2,0   |
| Finnland                              | 491            | -0,2                           | 826              | 2,4                            | 1,7   | 13 347                   | -2,6                              | 19 684            | -2,1                              | 1,5   |
| Frankreich                            | 711            | 19,5                           | 1 348            | 13,0                           | 1,9   | 15 846                   | 4,8                               | 29 850            | 2,3                               | 1,9   |
| Griechenland                          | 54             | 10,2                           | 358              | 265,3                          | 6,6   | 986                      | 3,7                               | 6 209             | 127,3                             | 6,3   |
| Irland                                | 44             | 2,3                            | 93               | 19,2                           | 2,1   | 1 017                    | -16,4                             | 2 284             | -17,0                             | 2,2   |
| Island                                | 34             | 25,9                           | 72               | 16,1                           | 2,1   | 711                      | 10,9                              | 1 753             | 9,1                               | 2,5   |
| Italien                               | 570            | 9,2                            | 1 275            | 18,5                           | 2,2   | 12 031                   | -2,8                              | 24 795            | 3,6                               | 2,1   |
| Kroatien                              | 19             | 35,7                           | 50               | -15,3                          | 2,6   | 651                      | 8,1                               | 2 449             | 29,8                              | 3,8   |
| Lettland                              | 77             | 35,1                           | 115              | 11,7                           | 1,5   | 1 345                    | -11,6                             | 2 198             | -10,6                             | 1,6   |
| Litauen                               | 93             | -40,0                          | 195              | -29,9                          | 2,1   | 1 907                    | -4,7                              | 3 790             | 0,2                               | 2,0   |
| Luxemburg                             | 115            | -2,5                           | 276              | -6,4                           | 2,4   | 3 205                    | -2,0                              | 9 718             | 1,1                               | 3,0   |
| Malta                                 | 10             | 100,0                          | 27               | 200,0                          | 2,7   | 159                      | 109,2                             | 517               | 169,3                             | 3,3   |
| Niederlande                           | 2 253          | 4,5                            | 4 649            | 8,9                            | 2,1   | 47 525                   | 7,1                               | 90 704            | 1,0                               | 1,9   |
| Norwegen                              | 2 433          | 16,7                           | 4 379            | 15,4                           | 1,8   | 44 310                   | -2,0                              | 71 945            | -3,3                              | 1,6   |
| Österreich                            | 832            | 23,6                           | 2 139            | 24,6                           | 2,6   | 21 645                   | 1,0                               | 62 382            | -1,0                              | 2,9   |
| Polen                                 | 1 047          | 15,7                           | 4 021            | -0,4                           | 3,8   | 17 533                   | 10,1                              | 79 338            | 22,3                              | 4,5   |
| Portugal                              | 124            | 148,0                          | 612              | 346,7                          | 4,9   | 1 627                    | 10,9                              | 6 390             | -32,3                             | 3,9   |
| Rumänien                              | 155            | -16,2                          | 844              | 37,0                           | 5,4   | 2 369                    | 19,9                              | 11 248            | 30,1                              | 4,7   |
| Russische Föderation                  | 471            | 37,7                           | 896              | 31,6                           | 1,9   | 5 944                    | -11,5                             | 13 362            | -7,9                              | 2,2   |
| Schweden                              | 11 293         | 2,7                            | 20 477           | -0,4                           | 1,8   | 145 329                  | -2,5                              | 231 969           | -2,8                              | 1,6   |
| Schweiz                               | 1 499          | 20,1                           | 4 048            | 7,9                            | 2,7   | 42 628                   | 6,9                               | 135 264           | 4,7                               | 3,2   |
| Slowakei                              | 59             | 9,3                            | 137              | -18,9                          | 2,3   | 951                      | -27,7                             | 2 414             | -38,7                             | 2,5   |
| Slowenien                             | 38             | -32,1                          | 119              | -25,6                          | 3,1   | 959                      | 68,0                              | 2 524             | 15,8                              | 2,6   |
| Spanien                               | 333            | -2,3                           | 902              | -3,1                           | 2,7   | 6 958                    | 2,0                               | 17 639            | 6,3                               | 2,5   |
| Tschechische Republik                 | 231            | 22,9                           | 463              | 32,3                           | 2,0   | 4 229                    | 10,0                              | 8 782             | 9,7                               | 2,1   |
| Türkei                                | 138            | 34,0                           | 414              | 58,0                           | 3,0   | 2 165                    | 15,0                              | 6 964             | 24,1                              | 3,2   |
| Ukraine                               | 87             | -14,7                          | 140              | -43,3                          | 1,6   | 1 349                    | -7,4                              | 3 896             | -25,0                             | 2,9   |
| Ungarn                                | 93             | -15,5                          | 237              | -10,2                          | 2,5   | 1 730                    | -5,1                              | 4 588             | -30,0                             | 2,7   |
| Vereinigtes Königreich                | 1 083          | 11,9                           | 2 588            | 19,1                           | 2,4   | 17 972                   | -0,3                              | 39 549            | -1,5                              | 2,2   |
| Zypern                                | 9              | -10,0                          | 15               | -66,7                          | 1,7   | 159                      | 54,4                              | 403               | 81,5                              | 2,5   |
| sonst. europ. Länder                  | 137            | -40,4                          | 300              | -49,7                          | 2,2   | 3 269                    | -10,7                             | 9 018             | -13,1                             | 2,8   |
| <b>Afrika</b>                         | <b>150</b>     | <b>-3,2</b>                    | <b>1 533</b>     | <b>4,8</b>                     | <b>10,2</b>                                     | <b>2 223</b>             | <b>-22,8</b>                      | <b>8 336</b>      | <b>-25,3</b>                      | <b>3,7</b>                                      |
| Südafrika                             | 36             | 44,0                           | 166              | 107,5                          | 4,6   | 679                      | -8,0                              | 2 340             | -5,9                              | 3,4   |
| sonst. afrik. Länder                  | 114            | -12,3                          | 1 367            | -1,2                           | 12,0  | 1 544                    | -27,9                             | 5 996             | -30,8                             | 3,9   |
| <b>Asien</b>                          | <b>693</b>     | <b>-11,0</b>                   | <b>2 387</b>     | <b>-27,0</b>                   | <b>3,4</b>                                      | <b>19 400</b>            | <b>-8,9</b>                       | <b>47 846</b>     | <b>-15,0</b>                      | <b>2,5</b>                                      |
| Arabische Golfstaaten                 | 72             | -1,4                           | 236              | -6,0                           | 3,3   | 1 441                    | -25,8                             | 5 469             | -4,9                              | 3,8   |
| China (einschl. Hongkong)             | 158            | -22,9                          | 488              | 8,0                            | 3,1   | 8 652                    | -8,5                              | 14 720            | -2,5                              | 1,7   |
| Indien                                | 26             | 116,7                          | 164              | 60,8                           | 6,3   | 840                      | 4,6                               | 3 884             | -9,6                              | 4,6   |
| Israel                                | 38             | -75,8                          | 167              | -80,8                          | 4,4   | 1 387                    | -22,7                             | 3 421             | -48,9                             | 2,5   |
| Japan                                 | 135            | 5,5                            | 326              | -10,2                          | 2,4   | 2 028                    | -15,0                             | 5 710             | -17,3                             | 2,8   |
| Süd-Korea                             | 28             | 21,7                           | 71               | 36,5                           | 2,5   | 685                      | 18,5                              | 1 747             | -1,2                              | 2,6   |
| Taiwan                                | 76             | 660,0                          | 88               | 193,3                          | 1,2   | 1 342                    | 20,4                              | 1 870             | 0,5                               | 1,4   |
| sonst. asiat. Länder                  | 160            | -6,4                           | 847              | -26,2                          | 5,3   | 3 025                    | -5,9                              | 11 025            | -20,9                             | 3,6   |

<sup>1</sup> rechnerischer Wert: Übernachtungen/Ankünfte

**Tabelle 4: Ankünfte, Übernachtungen und Aufenthaltsdauer der Gäste in Beherbergungsstätten mit 10 und mehr Betten (ohne Camping) in Schleswig-Holstein**

| Herkunftsland<br>(Ständiger Wohnsitz) | Dezember 2016 |                                |                |                                |   | Januar bis Dezember 2016 |                                   |                |                                   |   |
|---------------------------------------|---------------|--------------------------------|----------------|--------------------------------|---|--------------------------|-----------------------------------|----------------|-----------------------------------|---|
|                                       | Ankünfte      |                                | Übernachtungen |                                | durchschnittliche Aufenthaltsdauer <sup>1</sup> | Ankünfte                 |                                   | Übernachtungen |                                   | durchschnittliche Aufenthaltsdauer <sup>1</sup> |
|                                       | insgesamt     | Veränderung zum Vorjahresmonat | insgesamt      | Veränderung zum Vorjahresmonat |   | insgesamt                | Veränderung zum Vorjahreszeitraum | insgesamt      | Veränderung zum Vorjahreszeitraum |   |
|                                       | Anzahl        | %                              | Anzahl         | %                              | Tage  | Anzahl                   | %                                 | Anzahl         | %                                 | Tage  |
| <b>Amerika</b>                        | <b>818</b>    | <b>21,4</b>                    | <b>2 094</b>   | <b>11,6</b>                    | <b>2,6</b>                                      | <b>15 939</b>            | <b>2,0</b>                        | <b>42 838</b>  | <b>1,1</b>                        | <b>2,7</b>                                      |
| Kanada                                | 77            | 54,0                           | 179            | - 0,6                          | 2,3   | 1 821                    | 3,1                               | 4 668          | - 2,2                             | 2,6   |
| Vereinigte Staaten                    | 642           | 20,0                           | 1 621          | 10,6                           | 2,5   | 11 144                   | 2,7                               | 29 729         | 2,3                               | 2,7   |
| Mittelamerika/Karibik                 | 25            | 19,0                           | 88             | 87,2                           | 3,5   | 595                      | - 7,3                             | 1 613          | - 9,3                             | 2,7   |
| Brasilien                             | 40            | - 13,0                         | 116            | - 18,3                         | 2,9   | 1 094                    | - 6,9                             | 2 914          | - 8,8                             | 2,7   |
| sonst. südäm. Länder                  | 31            | 55,0                           | 87             | 128,9                          | 2,8   | 1 127                    | 6,8                               | 3 600          | 12,2                              | 3,2   |
| sonst. nordam. Länder                 | 3             | 50,0                           | 3              | - 25,0                         | 1,0   | 158                      | 15,3                              | 314            | - 16,0                            | 2,0   |
| <b>Australien, Ozeanien</b>           | <b>102</b>    | <b>- 15,7</b>                  | <b>332</b>     | <b>- 14,7</b>                  | <b>3,3</b>                                      | <b>2 518</b>             | <b>2,2</b>                        | <b>6 324</b>   | <b>- 13,2</b>                     | <b>2,5</b>                                      |
| Australien                            | 91            | - 20,2                         | 313            | - 15,6                         | 3,4   | 2 019                    | - 2,0                             | 5 152          | - 18,7                            | 2,6   |
| Neuseeland/Ozeanien                   | 11            | 57,1                           | 19             | 5,6                            | 1,7   | 499                      | 23,2                              | 1 172          | 23,2                              | 2,3   |
| Ohne Angaben                          | 721           | - 16,7                         | 1 110          | - 21,9                         | 1,5   | 12 903                   | - 27,1                            | 25 073         | - 25,1                            | 1,9   |

<sup>1</sup> rechnerischer Wert: Übernachtungen/Ankünfte

**Tabelle 5: Entwicklung der Anzahl der Betriebe, Betten, Ankünfte und Übernachtungen sowie der Auslastung der Bettenkapazität in Schleswig-Holstein**

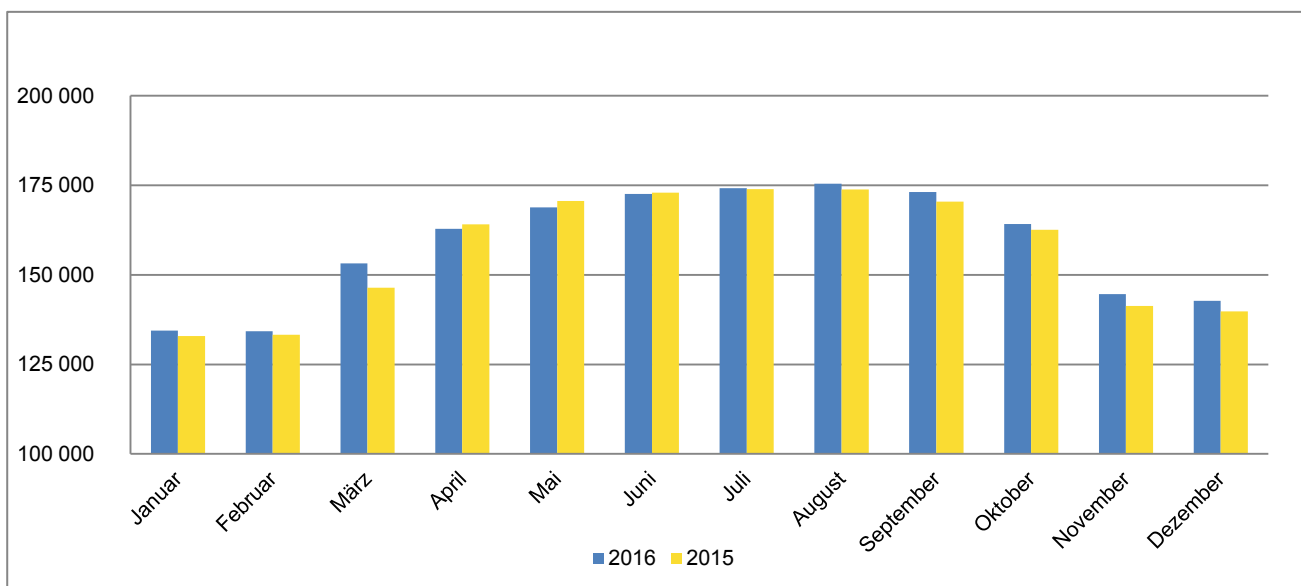
| Jahr<br>Monat | geöffnete<br>Betriebe | angebotene<br>Betten | Ankünfte              |   | Übernachtungen |   | Auslastung<br>der<br>Betten-<br>kapazität <sup>3</sup> |      |
|---------------|-----------------------|----------------------|-----------------------|---|----------------|---|--|------|
|               |                       |                      | insgesamt             | Veränderung<br>zum Vorjahres-<br>zeitraum | insgesamt      | Veränderung<br>zum Vorjahres-<br>zeitraum |  |      |
|               |                       |                      | Anzahl <sup>1,2</sup> | %   | Anzahl         | %   |  |      |
| 2004          | 4 807                 | 174 492              | 4 877 155             | - 2,8                                     | 22 132 760     | - 4,9                                     | 35,6   |      |
| 2005          | 4 927                 | 177 749              | 5 057 687             | 3,7                                       | 22 361 555     | 1,0                                       | 34,9   |      |
| 2006          | 4 791                 | 177 744              | 5 304 234             | 4,9                                       | 23 044 017     | 3,1                                       | 35,7   |      |
| 2007          | 4 679                 | 177 968              | 5 457 810             | 2,9                                       | 23 595 061     | 2,4                                       | 36,6   |      |
| 2008          | 4 580                 | 176 138              | 5 697 678             | 4,4                                       | 23 855 050     | 1,1                                       | 36,4   |      |
| 2009          | 4 547                 | 177 162              | 5 849 644             | 2,7                                       | 24 319 268     | 1,9                                       | 36,9   |      |
| 2010          | 4 570                 | 179 447              | 5 975 564             | 2,2                                       | 24 470 322     | 0,6                                       | 36,6   |      |
| 2011          | 4 440                 | 177 816              | 6 117 430             | 2,2                                       | 24 514 220     | - 0,1                                     | 37,1   |      |
| 2012          | 4 274                 | 175 230              | 6 140 549             | 0,4                                       | 24 484 412     | - 0,1                                     | 37,4   |      |
| 2013          | 4 224                 | 175 765              | 6 327 623             | 3,0                                       | 24 806 220     | 1,3                                       | 37,6   |      |
| 2014          | 4 256                 | 175 426              | 6 758 071             | 6,8                                       | 26 347 370     | 6,2                                       | 39,7   |      |
| 2015          | 4 069                 | 173 986              | 7 031 316             | 4,0                                       | 27 082 997     | 2,8                                       | 41,2   |      |
| 2014          | Januar                | 2 842                | 133 898               | 217 950                                   | 10,4           | 737 949                                   | 7,5  | 17,6 |
|               | Februar               | 2 804                | 133 529               | 268 924                                   | 9,2            | 871 166                                   | 7,5  | 23,1 |
|               | März                  | 3 048                | 143 294               | 352 130                                   | - 5,7          | 1 189 766                                 | - 12,5   | 26,3 |
|               | April                 | 4 035                | 167 208               | 554 438                                   | 30,3           | 2 064 644                                 | 39,5   | 36,8 |
|               | Mai                   | 4 178                | 172 494               | 675 751                                   | - 3,3          | 2 391 127                                 | - 6,5  | 39,8 |
|               | Juni                  | 4 232                | 174 799               | 793 958                                   | 12,9           | 2 991 121                                 | 9,7  | 48,4 |
|               | Juli                  | 4 256                | 175 426               | 956 327                                   | - 0,7          | 4 198 952                                 | - 5,0  | 59,7 |
|               | August                | 4 246                | 175 825               | 986 838                                   | 7,5            | 4 795 961                                 | 13,9   | 67,6 |
|               | September             | 4 188                | 173 684               | 682 377                                   | 7,6            | 2 717 745                                 | 9,0  | 46,6 |
|               | Oktober               | 3 842                | 162 798               | 583 771                                   | 9,3            | 2 205 424                                 | 6,9  | 40,7 |
|               | November              | 2 990                | 140 172               | 359 782                                   | 7,2            | 1 157 366                                 | 9,3  | 27,2 |
|               | Dezember              | 2 976                | 138 827               | 325 825                                   | 9,3            | 1 026 149                                 | 9,6  | 23,5 |
| 2015          | Januar                | 2 759                | 132 910               | 227 436                                   | 4,4            | 778 546                                   | 5,5  | 18,7 |
|               | Februar               | 2 740                | 133 253               | 282 437                                   | 5,0            | 926 462                                   | 6,3  | 24,7 |
|               | März                  | 3 134                | 146 441               | 409 915                                   | 16,4           | 1 365 025                                 | 14,7   | 29,4 |
|               | April                 | 3 901                | 164 092               | 529 705                                   | - 4,5          | 1 929 786                                 | - 6,5  | 35,5 |
|               | Mai                   | 4 048                | 170 673               | 763 430                                   | 13,0           | 2 729 242                                 | 14,1   | 44,3 |
|               | Juni                  | 4 059                | 172 986               | 758 053                                   | - 4,5          | 2 880 133                                 | - 3,7  | 48,0 |
|               | Juli                  | 4 069                | 173 986               | 1 010 376                                 | 5,7            | 4 408 772                                 | 5,0  | 64,2 |
|               | August                | 4 061                | 173 845               | 1 023 026                                 | 3,7            | 4 784 368                                 | - 0,2  | 67,9 |
|               | September             | 4 014                | 170 494               | 686 411                                   | 0,6            | 2 714 427                                 | - 0,1  | 48,1 |
|               | Oktober               | 3 753                | 162 573               | 609 720                                   | 4,4            | 2 285 457                                 | 3,6  | 42,5 |
|               | November              | 2 947                | 141 310               | 375 409                                   | 4,3            | 1 186 883                                 | 2,6  | 27,7 |
|               | Dezember              | 2 944                | 139 798               | 355 398                                   | 9,1            | 1 093 896                                 | 6,6  | 24,8 |
| 2016          | Januar                | 2 793                | 134 392               | 245 865                                   | 8,1            | 858 715                                   | 10,3   | 20,3 |
|               | Februar               | 2 735                | 134 236               | 321 172                                   | 13,7           | 1 013 616                                 | 9,4  | 25,8 |
|               | März                  | 3 351                | 153 180               | 476 687                                   | 16,3           | 1 715 851                                 | 25,7   | 34,3 |
|               | April                 | 3 767                | 162 837               | 490 831                                   | - 7,3          | 1 677 583                                 | - 13,1   | 31,9 |
|               | Mai                   | 3 886                | 168 879               | 793 441                                   | 3,9            | 2 842 846                                 | 4,2  | 46,5 |
|               | Juni                  | 3 924                | 172 637               | 788 407                                   | 4,0            | 2 996 312                                 | 4,0  | 49,3 |
|               | Juli                  | 3 952                | 174 178               | 1 065 529                                 | 5,5            | 4 648 328                                 | 5,4  | 66,6 |
|               | August                | 3 986                | 175 434               | 982 065                                   | - 4,0          | 4 681 741                                 | - 2,1  | 67,0 |
|               | September             | 3 957                | 173 135               | 784 786                                   | 14,3           | 2 955 384                                 | 8,9  | 50,1 |
|               | Oktober               | 3 718                | 164 181               | 648 274                                   | 6,3            | 2 477 889                                 | 8,4  | 45,2 |
|               | November              | 2 962                | 144 592               | 380 327                                   | 1,3            | 1 198 475                                 | 1,0  | 27,3 |
|               | Dezember              | 2 952                | 142 758               | 374 908                                   | 5,5            | 1 137 684                                 | 4,0  | 25,1 |

1 Bis 12/2011 Betriebe mit 9 und mehr Betten, ab 01/2012 Betriebe mit 10 und mehr Betten

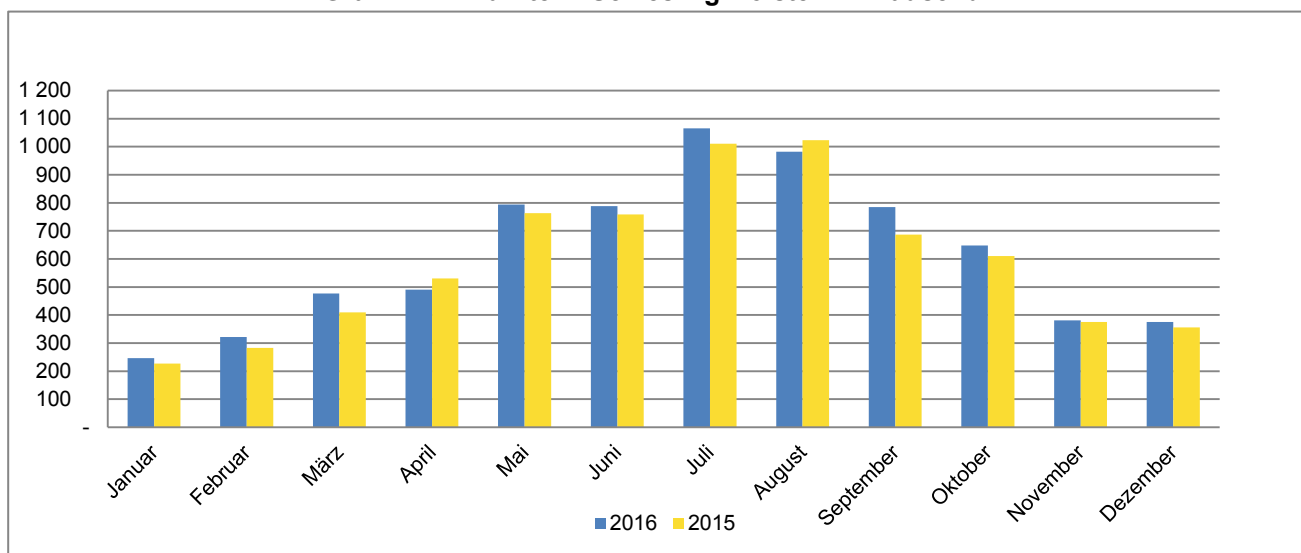
2 Monat = am Ende des Monats; Jahr = Ende Juli

3 Übernachtungen / (Betten X Kalendertage im Berichtszeitraum) jeweils für alle Betriebe ohne Campingplätze

**Grafik 1: Anzahl der angebotenen Betten in Schleswig-Holstein**



**Grafik 2: Ankünfte in Schleswig-Holstein in Tausend**



**Grafik 3: Übernachtungen in Schleswig-Holstein in Tausend**

