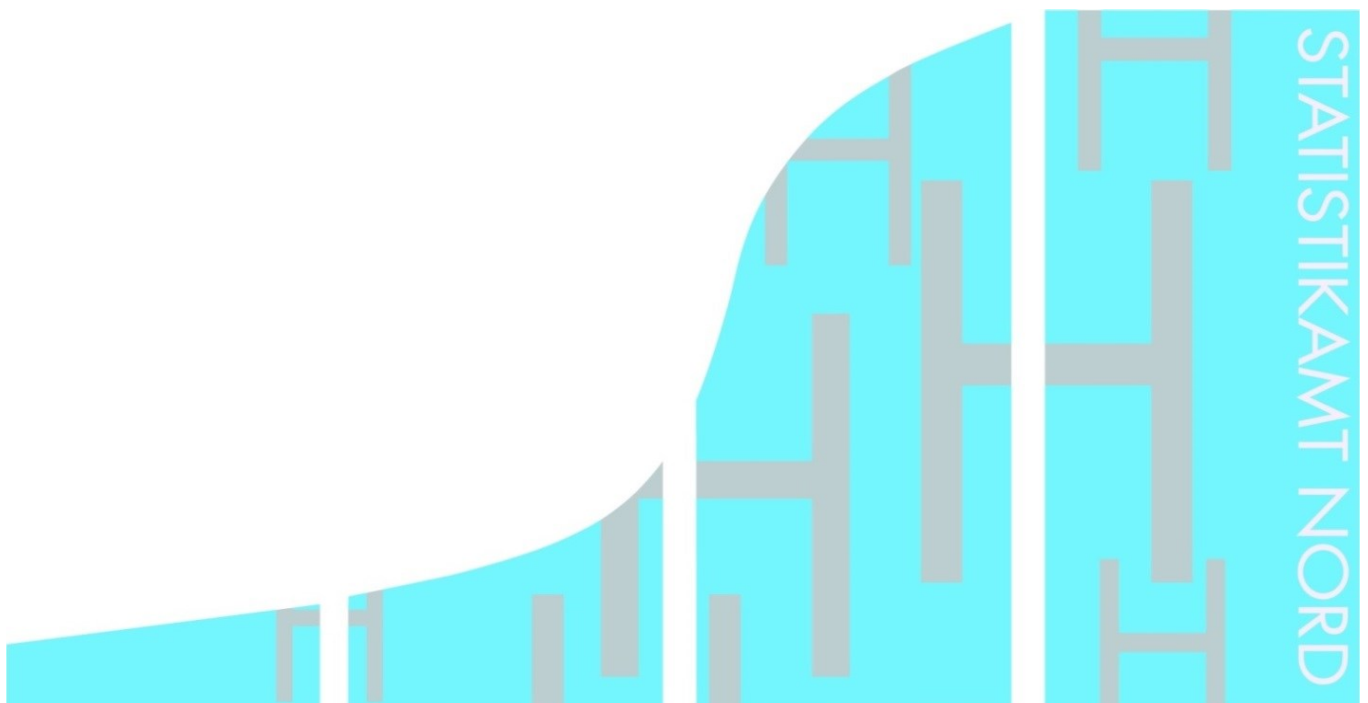


STATISTISCHE BERICHTE

Kennziffer: H II 2 - vj 1/16 SH

Die Seeschifffahrt in Schleswig-Holstein 1. Quartal 2016

Herausgegeben am: 11. Oktober 2016



Impressum

Statistische Berichte

Herausgeber:

Statistisches Amt für Hamburg und Schleswig-Holstein

– Anstalt des öffentlichen Rechts –

Steckelhörn 12
20457 Hamburg

Auskunft zu dieser Veröffentlichung:

Sven Ohlsen

Telefon: 040 42831-1820

E-Mail: hafen@statistik-nord.de

Auskunftsdienst:

E-Mail: info@statistik-nord.de

Auskünfte: 040 42831-1766

0431 6895-9393

Internet: www.statistik-nord.de

© Statistisches Amt für Hamburg und Schleswig-Holstein, Hamburg 2016

Auszugsweise Vervielfältigung und Verbreitung mit Quellenangabe gestattet.

Sofern in den Produkten auf das Vorhandensein von Copyrightrechten Dritter hingewiesen wird, sind die in deren Produkten ausgewiesenen Copyrightbestimmungen zu wahren. Alle übrigen Rechte bleiben vorbehalten.

Zeichenerklärung:

0	weniger als die Hälfte von 1 in der letzten besetzten Stelle, jedoch mehr als nichts
–	nichts vorhanden (genau Null)
...	Angabe fällt später an
·	Zahlenwert unbekannt oder geheim zu halten
x	Tabellenfach gesperrt, weil Aussage nicht sinnvoll
p	vorläufiges Ergebnis
r	berichtigtes Ergebnis
s	geschätztes Ergebnis
a. n. g.	anderweitig nicht genannt
u. dgl.	und dergleichen

1. Gesamtübersicht des Seeverkehrs in Schleswig Holstein – von Januar bis März 2016

Art des Verkehrs	Januar	Februar	März	Januar - März		
	2016			2016	2015	Veränderung in %
– Schiffsverkehr –						
Angekommene Schiffe	3 531	3 471	3 967	10 969	10 185	7,7
darunter						
Puttgarden, Fehmarn	1 416	1 460	1 531	4 407	3 847	14,6
List, Sylt	394	385	422	1 201	1 133	6,0
Lübeck	340	351	367	1 058	1 085	- 2,5
Dagebüll	328	292	383	1 003	913	9,9
Föhr, Fährhafen	327	282	383	992	909	9,1
Amrum, Insel	132	119	162	413	417	- 1,0
Pellworm, Insel	131	129	147	407	398	2,3
Nordstrand, Insel	129	129	147	405	397	2,0
Kiel	94	109	108	311	301	3,3
Brunsbüttel	66	58	65	189	211	- 10,4
BRZ gesamt	38 210 202	38 667 086	41 284 760	118 162 048	105 088 093	12,4
– Güterverkehr –						
Güterempfang	1 639 409	1 640 895	1 747 792	5 028 096	5 336 043	- 5,8
Güterversand	1 164 245	1 173 087	1 250 063	3 587 395	3 673 664	- 2,3
Güterumschlag insgesamt	2 803 654	2 813 982	2 997 855	8 615 491	9 009 707	- 4,4
darunter						
Lübeck	1 269 213	1 309 267	1 398 400	3 976 880	4 187 847	- 5,0
Brunsbüttel	744 064	667 121	638 952	2 050 137	2 181 653	- 6,0
Puttgarden, Fehmarn	385 210	411 291	449 435	1 245 936	1 213 022	2,7
Kiel	296 261	297 895	361 569	955 725	940 980	1,6
Husum	31 929	25 321	27 493	84 743	107 104	- 20,9
Rendsburg	18 055	16 172	21 640	55 867	86 652	- 35,5
Flensburg	11 126	19 491	32 790	63 407	103 142	- 38,5
Dagebüll	8 400	10 741	11 161	30 302	26 240	15,5
Föhr, Fährhafen	7 179	7 731	9 564	24 474	22 556	8,5
Glückstadt	6 271	10 600	11 778	28 649	27 900	2,7
Außerdem: Eigengewichte der Ladungsträger	1 348 655	1 466 976	1 681 211	4 496 842	4 446 871	1,1
– Personenverkehr –						
Fahrgäste	578 669	629 840	871 799	2 080 308	1 960 511	6,1
darunter						
Puttgarden, Fehmarn	272 173	343 263	423 502	1 038 938	1 017 256	2,1
Dagebüll	89 514	61 694	102 252	253 460	241 050	5,1
Föhr, Fährhafen	74 139	49 898	80 028	204 065	188 054	8,5
Kiel	70 070	101 503	135 381	306 954	268 755	14,2
Amrum, Insel	20 875	19 604	34 314	74 793	74 055	1,0
List, Sylt	12 113	15 452	27 850	55 415	39 378	40,7
Lübeck	11 640	11 284	16 726	39 650	37 443	5,9
Helgoland, Insel	9 307	7 886	10 515	27 708	25 663	8,0
Nordstrand, Insel	7 934	7 959	12 857	28 750	27 249	5,5
Pellworm, Insel	7 934	7 959	12 857	28 750	27 249	5,5

2. Seeverkehr der Häfen Schleswig-Holsteins nach Gütergruppen

Nr. der Systematik	Gütergruppe	Januar bis März					
		Empfang			Versand		
		2016	2015	Veränderung in %	2016	2015	Veränderung in %
		1 000 t			1 000 t		
011	Getreide	60,4	69,8	- 13,6	113,8	116,5	- 2,4
012	Kartoffeln	-	-	x	-	-	x
013	Zuckerrüben	-	-	x	-	-	x
014	Anderes frisches Obst und Gemüse	-	-	x	-	0,0	x
015	Forstwirtschaftliche Erzeugnisse	57,9	65,8	- 12,1	2,9	10,3	- 72,3
016	Lebende Pflanzen und Blumen	-	-	x	-	-	x
017	Andere Erzeugnisse pflanzlichen Ursprungs	3,5	1,2	184,2	1,2	19,8	- 94,2
018	Lebende Tiere	0,5	0,5	3,3	0,5	0,5	8,6
019	Kuh-, Schaf- und Ziegenmilch, roh	-	-	x	-	-	x
01A	Andere Erzeugnisse tierischen Ursprungs	-	-	x	-	-	x
01B	Fische und Fischereierzeugnisse	-	-	x	-	-	x
01	Erzeugnisse der Landwirtschaft und Forstwirtschaft	122,2	137,3	- 11,0	118,3	147,2	- 19,6
021	Kohle	320,5	246,8	29,8	-	14,6	x
022	Erdöl	672,3	933,6	- 28,0	12,6	73,8	- 82,9
023	Erdgas	-	-	x	-	-	x
02	Kohle; rohes Erdöl und Erdgas	992,8	1 180,4	- 15,9	12,6	88,4	- 85,7
031	Eisenerze	-	-	x	-	-	x
032	NE-Metallerze (ohne Uran- und Thoriumerze)	-	-	x	-	-	x
033	Chemische und (natürliche) Düngemittelminerale	38,4	60,8	- 36,8	0,4	0,4	5,5
034	Salz und Natriumchlorid; Meerwasser	-	-	x	0,1	0,4	- 82,5
035	Natursteine, Sand, Kies, Ton, Torf, Steine und Erden	115,0	124,1	- 7,3	17,0	4,4	284,1
036	Uran- und Thoriumerze	-	-	x	-	-	x
03	Erze, Steine und Erden, sonstige Bergbauerzeugnisse	153,4	184,9	- 17,0	17,5	5,2	234,2
041	Fleisch, Fleischerzeugnisse	-	-	x	-	0,0	x
042	Fisch und Fischerzeugnisse, verarbeitet und haltbar gemacht	-	-	x	-	-	x
043	Obst und Gemüse, verarbeitet und haltbar gemacht	-	-	x	-	1,1	x
044	Tierische und pflanzliche Öle und Fette	54,0	55,8	- 3,2	2,0	4,4	- 54,5
045	Milch, Milcherzeugnisse und Speiseeis	7,9	7,1	10,6	7,9	7,1	11,2
046	Mahl- und Schälmlöhnerzeugnisse; Stärke und Stärkeerzeugnisse	63,4	83,4	- 24,0	9,5	12,3	- 22,8
047	Getränke	1,5	1,3	15,3	1,1	1,0	7,9
048	Sonstige Nahrungsmittel a.n.g. und Tabakerzeugnisse	4,5	4,4	2,4	4,5	3,8	18,6
049	Sonstige Nahrungsmittel a.n.g. und Tabakerzeug. im Paketdienst	-	-	x	-	-	x
04	Nahrungs- und Genussmittel	131,3	152,0	- 13,6	25,0	29,7	- 15,9
051	Textilien	0,0	0,0	- 5,6	0,0	0,0	- 5,6
052	Bekleidung und Pelzwaren	-	-	x	-	-	x
053	Leder und Lederwaren	-	-	x	-	-	x
05	Textilien und Bekleidung; Leder und Lederwaren	0,0	0,0	- 5,6	0,0	0,0	- 5,6

2. Seeverkehr der Häfen Schleswig-Holsteins nach Gütergruppen

Nr. der Systematik	Gütergruppe	Januar bis März					
		Empfang			Versand		
		2016	2015	Veränderung in %	2016	2015	Veränderung in %
		1 000 t			1 000 t		
061	Holz-, Kork- und Flechtwaren (ohne Möbel)	-	-	x	-	-	x
062	Papier, Pappe und Waren daraus	674,3	825,0	- 18,3	67,2	38,9	72,7
063	Verlags- und Druckerzeugnisse, bespielte Ton-, Bild- und Datenträger	-	-	x	-	-	x
06	Holzwaren, Papier, Pappe, Druckerzeugnisse	674,3	825,0	- 18,3	67,2	38,9	72,7
071	Kokereierzeugnisse; Briketts und ähnliche feste Brennstoffe	-	-	x	-	-	x
072	Flüssige Mineralölerzeugnisse	33,8	41,8	- 19,1	274,9	215,2	27,8
073	Gasförmige, verflüssigte oder verdichtete Mineralölerzeugnisse	40,2	38,6	4,3	-	-	x
074	Feste oder wachsartige Mineralölerzeugnisse	-	-	x	-	-	x
07	Kokerei- und Mineralölerzeugnisse	74,1	80,4	- 7,9	274,9	215,2	27,8
081	Chemische Grundstoffe, mineralisch	32,2	26,6	20,9	198,3	180,2	10,1
082	Chemische Grundstoffe, organisch	-	-	x	36,3	36,6	- 0,9
083	Stickstoffverbindungen und Düngemittel	150,5	132,2	13,8	63,5	59,8	6,2
084	Basiskunststoffe und synthetischer Kautschuk in Primärformen	2,0	-	x	-	2,0	x
085	Pharmazeutische und parachemische Erzeugnisse	-	-	x	-	0,6	x
086	Gummi- oder Kunststoffwaren	0,0	0,0	20,0	0,0	0,0	20,0
087	Spalt- und Brutstoffe	-	-	x	-	-	x
08	Chemische Erzeugnisse etc.	184,7	158,8	16,3	298,0	279,2	6,8
091	Glas und Glaswaren, Porzellan und keramische Erzeugnisse	8,2	5,1	60,2	5,0	4,9	1,1
092	Zement, Kalk, gebrannter Gips	0,3	15,8	- 97,9	127,1	140,4	- 9,4
093	Sonstige Baumaterialien und -erzeugnisse	0,9	1,6	- 41,3	0,3	7,0	- 95,2
09	Sonstige Mineralerzeugnisse	9,5	22,5	- 57,9	132,4	152,3	- 13,0
101	Roheisen und Stahl; Ferrolegierungen und Erzeugnisse (ohne Rohre)	3,2	0,6	408,0	4,7	7,6	- 38,8
102	NE-Metalle und Halbzeug daraus	-	-	x	-	-	x
103	Rohre und Hohlprofile; Rohrform-, Rohrverschluss	-	-	x	-	-	x
104	Stahl- und Leichtmetallbauerzeugnisse	-	-	x	-	-	x
105	Heizkessel, Waffen und sonstige Metallerzeugnisse	0,0	0,1	- 39,3	0,0	0,1	- 54,8
10	Metalle und Metallerzeugnisse	3,3	0,7	368,9	4,7	7,7	- 39,0
111	Land- und forstwirtschaftliche Maschinen	-	-	x	-	-	x
112	Haushaltsgeräte a.n.g. (Weiße Ware)	-	-	x	-	-	x
113	Büromaschinen, Datenverarbeitungsgeräte und -einrichtungen	-	-	x	-	-	x
114	Geräte der Elektrizitätserzeugung und -verteilung u.Ä.	1,0	-	x	-	-	x
116	Rundfunk- und Fernsehgeräte; Geräte zur Bild- und Tonaufzeichnung	-	-	x	-	-	x
117	Medizin-, Mess-, steuerungs- und regelungstechnische Erzeugnisse	-	-	x	-	-	x
118	Sonstige Maschinen, Werkzeugmaschinen und Teile dafür	0,5	0,9	- 40,5	3,6	5,5	- 34,8
11	Maschinen und Ausrüstungen, Haushaltsgeräte etc.	1,5	0,9	73,2	3,6	5,5	- 34,8

2. Seeverkehr der Häfen Schleswig-Holsteins nach Gütergruppen

Nr. der Systematik	Gütergruppe	Januar bis März					
		Empfang			Versand		
		2016	2015	Veränderung in %	2016	2015	Veränderung in %
		1 000 t			1 000 t		
121	Erzeugnisse der Automobilindustrie	23,2	18,0	28,7	65,4	52,3	24,9
122	Sonstige Fahrzeuge	-	-	x	-	-	x
12	Fahrzeuge	23,2	18,0	28,7	65,4	52,3	24,9
131	Möbel	0,1	0,1	4,5	0,1	0,1	3,9
132	Sonstige Erzeugnisse	-	-	x	-	-	x
13	Möbel, Schmuck, Musikinstrumente	0,1	0,1	4,5	0,1	0,1	3,9
141	Hausmüll und kommunale Abfälle	-	-	x	-	-	x
142	Sonstige Abfälle und Sekundärrohstoffe	385,6	303,7	26,9	60,1	69,9	- 14,0
14	Sekundärrohstoffe, Abfälle	385,6	303,7	26,9	60,1	69,9	- 14,0
151	Post	-	-	x	-	-	x
152	Pakete, Päckchen	-	-	x	-	-	x
15	Post, Pakete	-	-	x	-	-	x
16	Paletten und anderes Verpackungsmaterial im Einsatz, leer	-	-	x	-	-	x
171	Privates Umzugsgut	-	0,0	x	0,0	0,0	- 80,0
172	Von den Fahrgästen getrennt befördertes Gepäck	-	-	x	-	-	x
174	Ausrüstungen, Gerüste	-	-	x	-	-	x
175	sonstige nichtmarktbestimmte Güter	-	-	x	-	-	x
17	Umzugsgut und sonstige nichtmarktbestimmte Güter	-	0,0	x	0,0	0,0	- 80,0
18	Sammelgut	-	-	x	-	-	x
191	Nicht identifizierbare Güter in Containern oder Wechselbehältern	97,4	92,9	4,9	169,1	202,1	- 16,3
192	Sonstige nicht identifizierbare Güter	2 174,8	2 178,3	- 0,2	2 338,5	2 380,0	- 1,7
19	Gutart unbekannt	2 272,2	2 271,2	0,0	2 507,6	2 582,2	- 2,9
	Insgesamt	5 028,1	5 336,0	- 5,8	3 587,4	3 673,7	- 2,3

x = Nachweis nicht sinnvoll

3. Seeverkehr der Häfen Schleswig-Holsteins nach Verkehrsbereichen von Januar bis März

Verkehrsbereich	Januar bis März					
	Empfang			Versand		
	2016	2015	Veränderung in %	2016	2015	Veränderung in %
	1 000 t			1 000 t		
Bundesrepublik Deutschland	97,9	118,9	- 17,7	167,9	160,4	4,7
Übriges Europa	4 639,2	4 988,5	- 7,0	3 306,8	3 385,1	- 2,3
davon						
Ostseegebiete (einschließlich Kattegat)	3 746,7	3 685,1	1,7	2 670,7	2 765,0	- 3,4
Nordeuropa (Nordsee, Eismeer), Grönland	353,0	686,5	- 48,6	85,4	61,5	38,8
Großbritannien und Irland	430,3	341,1	26,2	168,9	191,2	- 11,7
Westeuropa am Kanal	94,6	230,4	- 59,0	335,2	306,9	9,2
Süd- und Westeuropa am Atlantik	12,1	34,5	- 64,9	24,8	55,8	- 55,7
Südeuropa am Mittelmeer	-	10,8	x	5,3	4,6	14,5
Südosteuropa am Mittelmeer und am Schwarzen Meer	2,5	-	x	16,5	-	x
Europäisches Binnenland	-	-	x	-	-	x
Europa zusammen	4 737,1	5 107,4	- 7,2	3 474,7	3 545,5	- 2,0
Nordafrika am Mittelmeer	-	-	x	19,1	54,4	- 64,8
Nordafrika am Atlantik	15,5	47,7	- 67,4	-	24,0	x
Westafrika	-	-	x	31,4	-	x
Südliches Afrika	-	79,4	x	-	-	x
Ostafrika	-	-	x	-	-	x
Afrika am Golf v. Aden und am Roten Meer	-	-	x	-	-	x
Afrika zusammen	15,5	127,0	- 87,8	50,5	78,4	- 35,6
Nordamerika am Atlantik	21,7	10,6	104,6	7,6	49,8	- 84,7
Golf von Mexiko und Karibisches Meer	87,0	-	x	-	-	x
Südamerika am Atlantik	104,9	52,5	99,6	-	-	x
Nordamerika am Pazifik	-	-	x	-	-	x
Mittelamerika am Pazifik	-	-	x	-	-	x
Südamerika am Pazifik	50,8	38,5	31,9	-	-	x
Amerikanisches Binnenland	-	-	x	-	-	x
Amerika zusammen	264,3	101,7	160,0	7,6	49,8	- 84,7
Nahost am Mittelmeer	-	-	x	-	-	x
Arabien und Persischer Golf	-	-	x	54,6	-	x
Mittelost	-	-	x	-	-	x
Fernost	-	-	x	-	-	x
Asien zusammen	-	-	x	54,6	-	x
Australien und Ozeanien	11,1	-	x	-	-	x
Nicht ermittelte Länder, Polargebiete	-	-	x	-	-	x
Insgesamt	5 028,1	5 336,0	- 5,8	3 587,4	3 673,7	- 2,3

x = Nachweis nicht sinnvoll

4. Seegüterumschlag in den Häfen Schleswig-Holsteins von Januar bis März

Hafen	Januar bis März					
	Empfang			Versand		
	2016	2015	Veränderung in %	2016	2015	Veränderung in %
	1 000 t			1 000 t		
Flensburg	63,4	100,7	- 37,0	-	2,4	x
Amrum, Insel	3,2	3,7	- 12,5	0,5	0,7	- 19,4
Dagebüll	9,1	8,4	9,4	21,2	17,9	18,3
Föhr, Fährhafen	15,7	14,7	6,8	8,8	7,9	11,7
Husum	79,2	98,4	- 19,5	5,5	8,7	- 36,5
List, Sylt	16,3	12,9	26,1	7,5	5,2	43,6
Nordstrand, Insel	0,0	0,0	- 40,0	0,0	0,0	- 58,1
Pellworm, Insel	0,0	0,0	- 58,1	0,6	0,3	89,2
Wyk, Föhr	3,9	3,2	23,3	-	-	x
Gröde, Halligen	0,2	0,1	118,8	0,7	0,7	6,0
Schlüttsiel	0,0	0,0	127,3	0,2	0,1	118,8
Brunsbüttel	1 323,2	1 438,2	- 8,0	726,9	743,4	- 2,2
Büsum	23,8	23,7	0,5	-	-	x
Glückstadt	18,9	19,9	- 5,0	9,7	8,0	21,8
Helgoland, Insel	8,9	8,4	5,7	0,8	1,0	- 20,3
Kiel	557,9	520,6	7,2	397,8	420,4	- 5,4
Rendsburg	55,9	79,7	- 29,9	-	6,9	x
Burgstaaken, Fehmarn	-	-	x	11,2	17,1	- 34,3
Heiligenhafen	-	-	x	19,3	28,9	- 33,2
Neustadt, Holstein	-	2,0	x	2,1	4,6	- 54,9
Puttgarden, Fehmarn	491,9	473,2	3,9	754,0	739,8	1,9
Lübeck	2 356,4	2 528,1	- 6,8	1 620,5	1 659,8	- 2,4
Insgesamt	5 028,1	5 336,0	- 5,8	3 587,4	3 673,7	- 2,3

x = Nachweis nicht sinnvoll

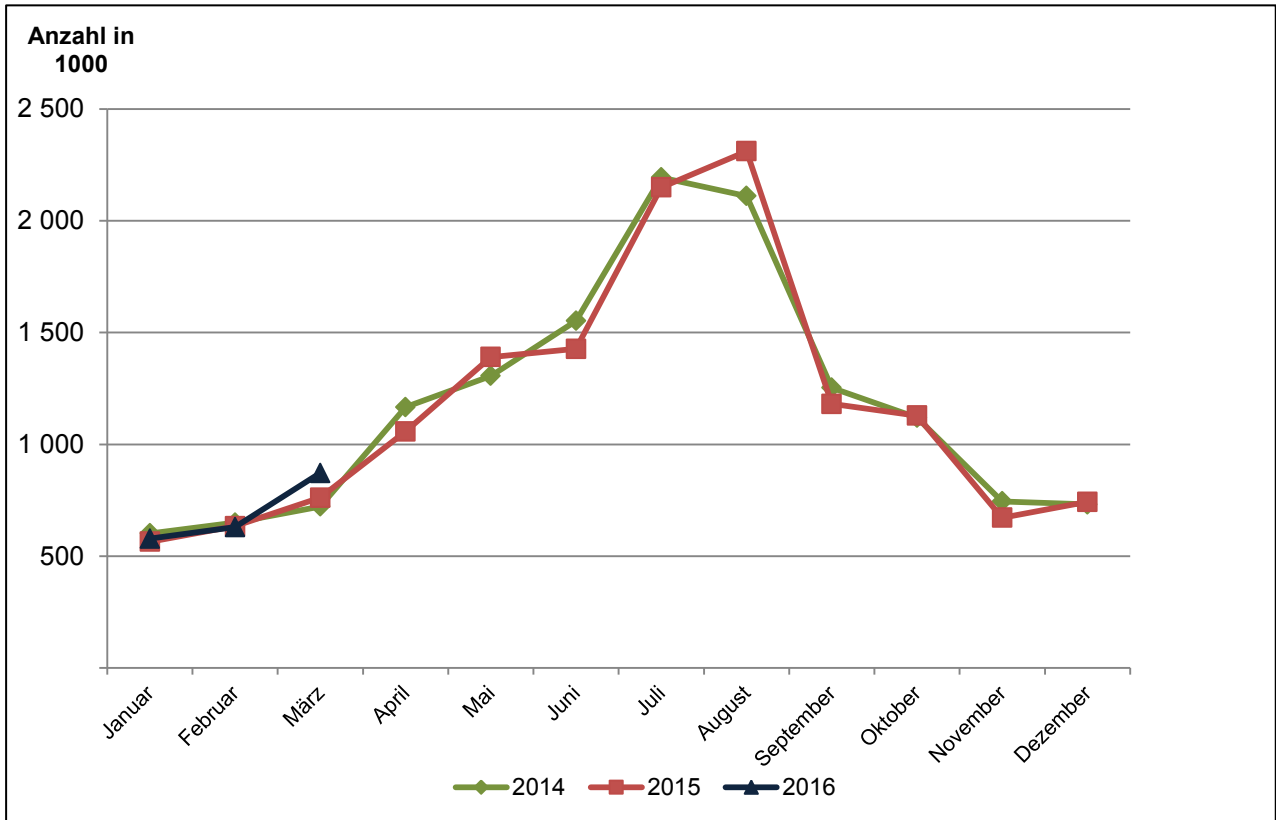
5. Fahrgäste in den Häfen Schleswig-Holsteins von Januar bis März

Hafen	Januar bis März					
	Ausgestiegene Fahrgäste			Eingestiegene Fahrgäste		
	2016	2015	Veränderung in %	2016	2015	Veränderung in %
	Anzahl in 1 000			Anzahl in 1 000		
Amrum, Insel	35,8	35,9	- 0,3	39,0	38,1	2,3
Dagebüll	142,0	132,6	7,1	111,4	108,5	2,7
Föhr, Fährhafen	88,2	78,9	11,8	115,8	109,1	6,1
Hörnum	0,5	0,5	2,4	0,5	0,5	2,4
List, Sylt	29,6	18,5	59,9	25,8	20,9	23,7
Nordstrand, Insel	14,7	13,3	10,3	14,1	14,0	0,9
Pellworm, Insel	14,1	14,0	0,9	14,7	13,3	10,3
Gröde, Halligen	3,2	3,6	- 12,2	3,4	2,7	24,4
Schlüttsiel	3,4	2,7	23,9	3,2	2,7	17,5
Büsum	3,6	0,4	710,5	3,6	0,5	555,2
Helgoland, Insel	13,5	12,9	4,8	14,2	12,8	11,2
Wedel	0,3	0,3	15,4	0,3	0,4	- 20,5
Kiel	155,3	136,8	13,5	151,7	132,0	14,9
Puttgarden, Fehmarn	507,2	497,8	1,9	531,7	519,4	2,4
Lübeck	19,5	18,2	6,8	20,2	19,2	5,1
Insgesamt	1 030,7	966,4	6,7	1 049,6	994,1	5,6

6. Entwicklung des Seegüterverkehrs in den Häfen Schleswig-Holsteins seit 1980
Beförderte Gütermenge in 1000 Tonnen

Jahr	Beförderte Gütermenge insgesamt			d a v o n					
				Verkehr mit anderen deutschen Häfen			Verkehr mit dem Ausland		
	insgesamt	Empfang	Versand	insgesamt	Empfang	Versand	insgesamt	Empfang	Versand
1980	20 173	14 324	5 849	1 443	869	574	18 730	13 455	5 275
1981	20 685	13 979	6 706	1 535	1 083	452	19 150	12 896	6 254
1982	20 049	13 606	6 443	1 800	1 082	718	18 249	12 524	5 725
1983	21 138	13 980	7 158	1 518	835	683	19 620	13 145	6 475
1984	22 216	14 329	7 887	1 507	895	612	20 709	13 434	7 275
1985	23 795	15 024	8 771	1 348	808	540	22 447	14 216	8 231
1986	24 575	15 761	8 814	1 557	918	639	23 018	14 843	8 175
1987	25 589	15 847	9 742	1 359	881	478	24 230	14 966	9 264
1988	27 703	17 282	10 421	1 825	1 272	553	25 878	16 010	9 868
1989	28 722	17 782	10 940	1 400	1 026	374	27 322	16 756	10 566
1990	30 558	19 659	10 899	1 715	936	779	28 843	18 723	10 120
1991	30 385	20 115	10 270	1 839	1 037	802	28 546	19 078	9 468
1992	30 980	20 050	10 930	1 802	1 066	736	29 178	18 984	10 194
1993	32 368	21 158	11 210	1 616	857	759	30 752	20 301	10 451
1994	34 109	22 195	11 914	1 338	812	526	32 771	21 383	11 388
1995	35 626	22 719	12 907	1 709	1 033	676	33 917	21 686	12 231
1996	38 297	23 759	14 538	1 679	1 066	613	36 618	22 693	13 925
1997	36 501	22 803	13 698	1 726	1 019	707	34 775	21 784	12 991
1998	34 783	21 722	13 061	2 202	1 388	814	32 581	20 334	12 247
1999	34 170	21 811	12 359	2 109	1 350	759	32 061	20 461	11 600
2000	35 474	22 257	13 217	2 327	1 349	978	33 147	20 908	12 239
2001	34 823	21 640	13 183	2 515	1 537	978	32 308	20 103	12 205
2002	34 465	21 278	13 187	2 638	1 578	1 060	31 827	19 700	12 127
2003	34 391	21 114	13 277	2 876	1 969	907	31 515	19 145	12 370
2004	35 580	21 995	13 585	2 610	1 785	825	32 970	20 210	12 760
2005	35 021	20 478	14 543	2 296	1 375	921	32 725	19 103	13 622
2006	37 197	21 535	15 661	1 446	692	754	35 751	20 844	14 907
2007	41 718	25 022	16 695	1 460	697	763	40 257	24 325	15 932
2008	40 064	24 252	15 812	1 455	778	676	38 609	23 473	15 136
2009	33 928	20 674	13 254	1 245	693	551	32 684	19 981	12 703
2010	35 786	21 667	14 120	1 360	728	632	34 427	20 939	13 488
2011	36 614	21 784	14 830	1 400	592	808	35 214	21 192	14 022
2012	36 563	21 505	15 059	2 083	992	1 092	34 480	20 513	13 967
2013	35 856	20 994	14 862	1 505	686	819	34 351	20 308	14 042
2014	36 393	21 586	14 807	1 414	606	808	34 979	20 979	14 000
2015	34 963	21 019	13 944	1 252	725	527	33 711	20 294	13 417

Grafik 1: Personenverkehr in den Häfen Schleswig-Holsteins - Insgesamt



Grafik 2: Güterumschlag in den Häfen Schleswig-Holsteins - Insgesamt

