

STATISTISCHE BERICHTE

Kennziffer: F II 1 - m 8/16 SH

Baugenehmigungen in Schleswig-Holstein im August 2016

Herausgegeben am: 24. Oktober 2016



Impressum

Statistische Berichte

Herausgeber:

Statistisches Amt für Hamburg und Schleswig-Holstein
– Anstalt des öffentlichen Rechts –

Steckelhörn 12
20457 Hamburg

Auskunft zu dieser Veröffentlichung:

Marion Schierholz
Telefon: 040 42831-1716
E-Mail: bautaetigkeit@statistik-nord.de

Auskunftsdienst:

E-Mail: info@statistik-nord.de
Auskünfte: 040 42831-1766
0431 6895-9393

Internet: www.statistik-nord.de

© Statistisches Amt für Hamburg und Schleswig-Holstein, Hamburg 2016
Auszugsweise Vervielfältigung und Verbreitung mit Quellenangabe gestattet.

Sofern in den Produkten auf das Vorhandensein von Copyrightrechten Dritter hingewiesen wird, sind die in deren Produkten ausgewiesenen Copyrightbestimmungen zu wahren. Alle übrigen Rechte bleiben vorbehalten.

Zeichenerklärung:

0	weniger als die Hälfte von 1 in der letzten besetzten Stelle, jedoch mehr als nichts
–	nichts vorhanden (genau Null)
...	Angabe fällt später an
·	Zahlenwert unbekannt oder geheim zu halten
×	Tabellenfach gesperrt, weil Aussage nicht sinnvoll
a. n. g.	anderweitig nicht genannt
u. dgl.	und dergleichen
()	Zahlenwert mit eingeschränkter Aussagefähigkeit
/	Zahlenwert nicht sicher genug

1. Baugenehmigungen¹ im Wohn- und Nichtwohnbau in Schleswig-Holstein im August 2016

KREISFREIE STADT Kreis	Wohn- gebäude	Nichtwohn- gebäude	Wohnungen		
			insgesamt (einschl. durch Baumaß- nahmen entstanden)	darunter Neubau in	
				Wohnge- bäuden mit 1 und 2 Wohnungen	Wohnge- bäuden mit 3 und mehr Wohnungen
Anzahl	Anzahl	Anzahl	Anzahl	Anzahl	
FLENSBURG	17	3	66	9	55
KIEL	23	2	47	7	38
LÜBECK	1	1	14	–	–
NEUMÜNSTER	12	4	39	7	30
Dithmarschen	43	17	48	22	25
Herzogtum Lauenburg	48	15	69	36	28
Nordfriesland	57	9	72	37	19
Ostholstein	37	10	52	20	19
Pinneberg	75	13	103	49	52
Plön	25	7	19	20	–
Rendsburg-Eckernförde	39	22	28	21	–
Schleswig-Flensburg	73	12	77	59	12
Segeberg	75	13	76	53	16
Steinburg	5	–	21	3	–
Stormarn	59	8	75	42	29
Schleswig-Holstein insgesamt	589	136	806	385	323
Januar bis August 2016 dagegen	6 343	1 262	10 850	4 405	5 266
Januar bis August 2015	5 886	1 172	7 855	4 268	2 890
Differenz	457	90	2 995	137	2 376
Veränderung in %	7,8	7,7	38,1	3,2	82,2

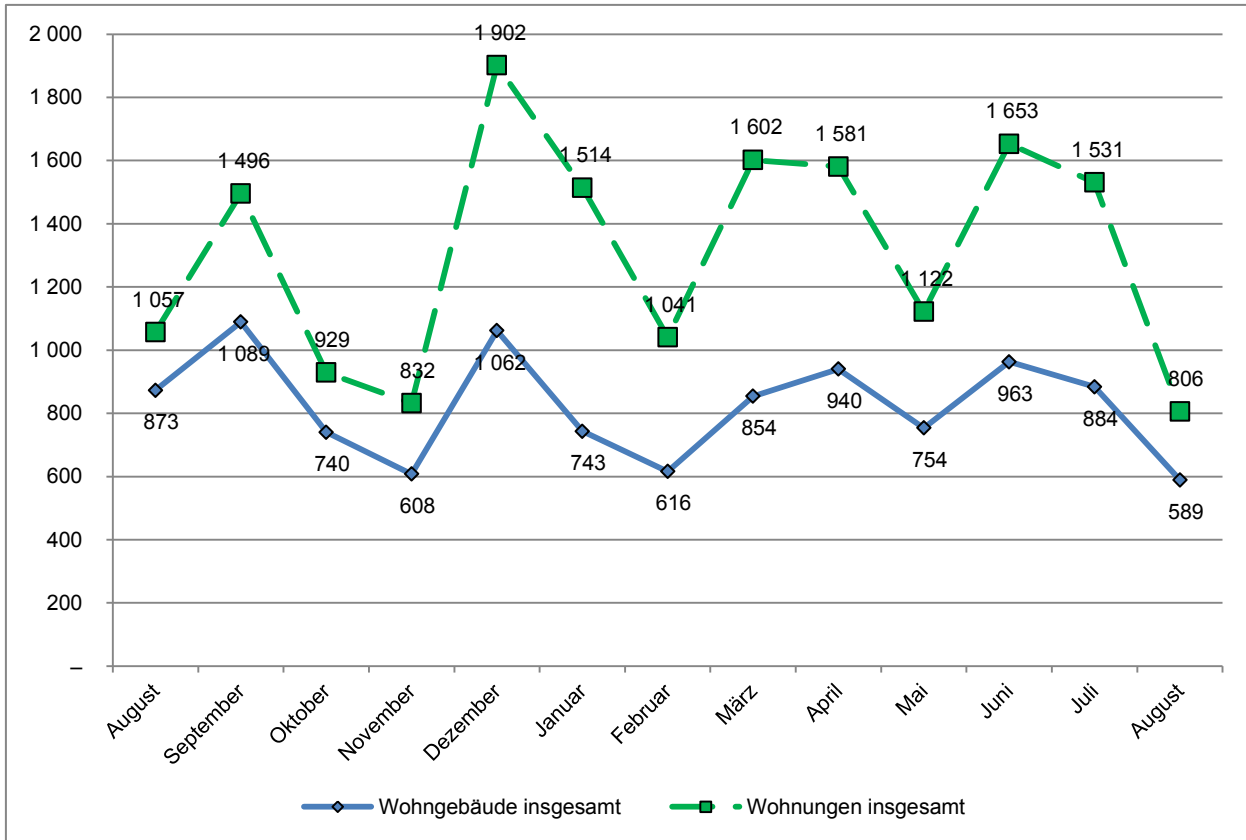
¹ einschließlich Wohnheime

2. Baugenehmigungen¹ im Wohnbau (Neubau) in Schleswig-Holstein im August 2016

Art der Angabe	Baugenehmigungen ¹					
	August 2016	August 2015	Veränderung in %	Januar bis August		
				2016	2015	Veränderung in %
Wohngebäude (Anzahl)	384	692	- 44,5	4 563	4 280	6,6
und zwar						
mit 1 und 2 Wohnungen	345	650	- 46,9	3 959	3 942	0,4
mit 3 und mehr Wohnungen	39	42	- 7,1	604	338	78,7
Gebäude mit Eigentumswohnungen	22	15	46,7	304	200	52,0
Rauminhalt (1000 m³)	393	527	- 25,5	4 872	3 795	28,4
in Gebäuden mit 1 und 2 Wohnungen	252	414	- 39,0	2 865	2 726	5,1
in Gebäuden mit 3 u. m. Wohnungen	140	113	24,1	2 007	1 068	87,9
Veranschlagte Baukosten (Mio. EUR)	111	143	- 22,3	1 408	1 028	37,0
und zwar für Gebäude mit						
mit 1 und 2 Wohnungen	71	109	- 35,5	799	722	10,6
mit 3 und mehr Wohnungen	41	34	20,3	609	306	99,2
Wohnungen	708	991	- 28,6	9 671	7 158	35,1
und zwar in Gebäuden mit						
1 und 2 Wohnungen	385	687	- 44,0	4 405	4 268	3,2
3 und mehr Wohnungen	323	304	6,3	5 266	2 890	82,2
Eigentumswohnungen	100	138	- 27,5	2 060	1 254	64,3
Wohnfläche (1000 m²)	73	106	- 31,6	915	724	26,3
und zwar in Gebäuden mit						
1 und 2 Wohnungen	47	85	- 44,2	533	520	2,4
3 und mehr Wohnungen	25	21	19,0	382	204	87,2
Eigentumswohnungen	10	10	- 2,3	167	102	63,3
Wohnräume	2 916	4 443	- 34,4	38 183	30 604	24,8
und zwar in Gebäuden mit						
1 und 2 Wohnungen	1 935	3 506	- 44,8	22 185	21 738	2,1
3 und mehr Wohnungen	981	937	4,7	15 998	8 866	80,4
Eigentumswohnungen	382	441	- 13,4	6 930	4 133	67,7

¹ einschließlich Wohnheime

**Genehmigte Wohngebäude und Wohnungen¹ in Schleswig-Holstein in den letzten 12 Monaten
Stand: August 2016**



¹ insgesamt (einschließlich Nichtwohnbau)