



Nachdruck, auch auszugsweise, ist gern gestattet, wenn die Quelle genannt wird

Statistische Berichte mit \* vor der Nummerung enthalten Angaben, die alle Statistischen Landesämter für ihren Bereich unter gleicher Kennziffer veröffentlichen

\* A I 3 - j/81

Ausgegeben am 4. 8. 82

## Bevölkerung in Schleswig-Holstein 1981 nach Alter und Geschlecht

- Kreise, Altersjahre und -gruppen, Geburtsjahre -

Zuständiger Dezernent: Thissen

### 1. Wohnbevölkerung 1981 nach Kreisen

KREISFREIE STADT  Kreis	Stichtags- Bevölkerung			Durch- schnittliche
	am 31. 12. 1981			im Jahre 1981
	männlich	weiblich	insgesamt	insgesamt
FLensburg	41 241	46 322	87 563	87 712
KIEL	118 251	131 535	249 786	249 846
LOBECK	101 865	117 538	219 403	219 930
NEUMONSTER	37 752	42 347	80 099	80 075
Dithmarschen	62 614	68 312	130 926	130 717
Hzgt. Lauenburg	76 547	80 570	157 117	156 645
Nordfriesland	79 258	82 829	162 087	162 162
Ostholstein	91 450	101 711	193 161	192 722
Pinneberg	126 147	134 604	260 751	260 635
Plön	57 290	59 084	116 374	116 256
Rendsburg-Eckernförde	120 611	125 851	246 462	246 063
Schleswig-Flensburg	91 148	91 388	182 536	182 187
Segeberg	103 549	108 600	212 149	211 228
Steinburg	62 021	66 773	128 794	128 961
Stormarn	92 992	98 986	191 978	190 771
Schleswig-Holstein	1 262 736	1 356 450	2 619 186	2 615 910

Die Bevölkerungsfortschreibung beruht auf den Zahlen über Geburten und Sterbefälle (Statistik der natürlichen Bevölkerungsbewegung) sowie über die Zu- und Fortzüge (Wanderungsstatistik). Erhebungsgrundlage der Wanderungsstatistik sind die bei den Meldestellen anfallenden Meldescheine. Leider wird nicht bei allen Meldevorgängen korrekt nach den Vorschriften des Meldegesetzes gehandelt, besonders nicht, wenn Personen mehrere Wohnungen haben. Vor allem bleiben manche Fortzüge unerfaßt, wodurch sich die fortgeschriebenen Bevölkerungszahlen im Laufe der Zeit überhöhen.

Hinweis: Bundeszahlen veröffentlicht das Statistische Bundesamt in seiner Fachserie 1 "Bevölkerung und Erwerbstätigkeit" Reihe 1.3

2. Wohnbevölkerung 1981 in Schleswig-Holstein  
nach Alter und Geschlecht

Alter von ... bis unter ... Jahren	Bevölkerung am 31. 12. 1981			Durchschnittliche Bevölkerung 1981		
	insgesamt	männlich	weiblich	insgesamt	männlich	weiblich
Unter 1	24 683	12 633	12 050	24 630	12 617	12 013
1 - 2	24 798	12 657	12 141	23 903	12 242	11 661
2 - 3	23 133	11 865	11 268	23 308	12 029	11 279
3 - 4	23 723	12 289	11 434	23 701	12 270	11 431
4 - 5	23 925	12 357	11 568	24 490	12 585	11 905
Zusammen	120 262	61 801	58 461	120 032	61 743	58 289
5 - 6	25 207	12 896	12 311	24 824	12 720	12 104
6 - 7	24 577	12 588	11 989	25 071	12 870	12 201
7 - 8	25 630	13 168	12 462	26 165	13 413	12 752
8 - 9	26 868	13 733	13 135	28 437	14 565	13 872
9 - 10	30 188	15 474	14 714	32 439	16 722	15 717
Zusammen	132 470	67 859	64 611	136 936	70 290	66 646
10 - 11	34 833	18 038	16 795	35 511	18 353	17 158
11 - 12	36 429	18 808	17 621	39 026	20 179	18 847
12 - 13	41 830	21 653	20 177	43 546	22 449	21 097
13 - 14	45 475	23 346	22 129	46 143	23 718	22 425
14 - 15	46 984	24 199	22 785	47 403	24 371	23 032
Zusammen	205 551	106 044	99 507	211 629	109 070	102 559
15 - 16	47 943	24 599	23 344	47 496	24 355	23 141
16 - 17	47 052	24 153	22 899	47 262	24 344	22 918
17 - 18	47 404	24 503	22 901	46 587	24 061	22 526
18 - 19	45 809	23 644	22 165	44 420	22 964	21 456
19 - 20	43 306	22 455	20 851	42 564	22 138	20 426
Zusammen	231 514	119 354	112 160	228 329	117 862	110 467
20 - 21	42 468	22 458	20 010	41 721	22 076	19 645
21 - 22	41 540	22 157	19 383	40 892	21 913	18 979
22 - 23	40 393	21 771	18 622	39 198	21 148	18 050
23 - 24	38 074	20 478	17 596	37 557	20 015	17 542
24 - 25	37 124	19 514	17 610	36 374	19 208	17 166
Zusammen	199 599	106 378	93 221	195 742	104 360	91 382
25 - 26	36 066	19 060	17 006	35 571	18 915	16 656
26 - 27	35 379	18 860	16 519	35 434	18 861	16 573
27 - 28	35 846	18 965	16 881	34 993	18 639	16 354
28 - 29	34 449	18 438	16 011	34 644	18 456	16 188
29 - 30	35 173	18 611	16 562	35 374	18 993	16 381
Zusammen	176 913	93 934	82 979	176 016	93 864	82 152

Noch: 2. Wohnbevölkerung 1981 in Schleswig-Holstein  
nach Alter und Geschlecht

Alter von ... bis unter ... Jahren	Bevölkerung am 31. 12. 1981			Durchschnittliche Bevölkerung 1981		
	insgesamt	männlich	weiblich	insgesamt	männlich	weiblich
30 - 31	35 851	19 457	16 394	36 382	19 932	16 450
31 - 32	37 205	20 533	16 672	37 101	20 386	16 715
32 - 33	37 323	20 424	16 899	36 681	19 800	16 881
33 - 34	36 299	19 321	16 978	34 770	18 226	16 544
34 - 35	33 489	17 241	16 248	32 642	16 703	15 939
Zusammen	180 167	96 976	83 191	177 576	95 047	82 529
35 - 36	31 951	16 243	15 708	29 504	14 916	14 588
36 - 37	27 202	13 702	13 500	31 711	16 002	15 709
37 - 38	36 373	18 341	18 032	37 026	18 824	18 202
38 - 39	37 798	19 330	18 468	37 382	19 100	18 282
39 - 40	37 052	18 861	18 191	40 978	21 023	19 955
Zusammen	170 376	86 477	83 899	176 601	89 865	86 736
40 - 41	45 021	23 246	21 775	45 772	23 686	22 086
41 - 42	46 604	24 134	22 470	46 568	24 058	22 510
42 - 43	46 586	23 979	22 607	45 594	23 509	22 085
43 - 44	44 560	22 957	21 603	42 986	22 266	20 720
44 - 45	41 372	21 503	19 869	40 744	21 108	19 636
Zusammen	224 143	115 819	108 324	221 664	114 627	107 037
45 - 46	40 034	20 618	19 416	39 207	20 089	19 118
46 - 47	38 349	19 548	18 801	36 855	18 813	18 042
47 - 48	35 304	18 009	17 295	31 270	15 948	15 322
48 - 49	27 163	13 807	13 356	27 038	13 712	13 326
49 - 50	26 852	13 578	13 274	27 265	13 691	13 574
Zusammen	167 702	85 560	82 142	161 635	82 253	79 382
50 - 51	27 623	13 742	13 881	28 391	14 104	14 287
51 - 52	29 101	14 395	14 706	28 888	14 305	14 583
52 - 53	28 593	14 130	14 463	29 079	14 341	14 738
53 - 54	29 427	14 430	14 997	28 404	13 619	14 785
54 - 55	27 258	12 721	14 537	27 200	12 328	14 872
Zusammen	142 002	69 418	72 584	141 962	68 697	73 265
55 - 56	27 060	11 862	15 198	27 880	12 135	15 745
56 - 57	28 546	12 279	16 267	27 571	11 542	16 029
57 - 58	26 440	10 697	15 743	26 752	10 914	15 838
58 - 59	26 922	11 040	15 882	27 662	11 373	16 289
59 - 60	28 204	11 572	16 632	29 397	11 937	17 460
Zusammen	137 172	57 450	79 722	139 262	57 901	81 361

Noch: 2. Wohnbevölkerung 1981 in Schleswig-Holstein  
nach Alter und Geschlecht

Alter von ... bis unter ... Jahren	Bevölkerung am 31. 12. 1981			Durchschnittliche Bevölkerung 1981		
	insgesamt	männlich	weiblich	insgesamt	männlich	weiblich
60 - 61	30 408	12 145	18 263	30 735	12 139	18 596
61 - 62	30 880	12 022	18 858	27 098	10 627	16 471
62 - 63	23 094	9 071	14 023	19 374	7 566	11 808
63 - 64	15 489	5 953	9 536	15 328	5 966	9 362
64 - 65	14 978	5 871	9 107	15 964	6 280	9 684
Zusammen	114 849	45 062	69 787	108 499	42 578	65 921
65 - 66	16 724	6 561	10 163	19 432	7 632	11 800
66 - 67	21 786	8 453	13 333	24 507	9 434	15 073
67 - 68	26 717	10 119	16 598	27 259	10 507	16 752
68 - 69	27 207	10 541	16 666	27 683	10 760	16 923
69 - 70	27 485	10 568	16 917	26 981	10 443	16 538
Zusammen	119 919	46 242	73 677	125 862	48 776	77 086
70 - 71	25 768	9 926	15 842	26 122	10 002	16 120
71 - 72	25 714	9 620	16 094	25 842	9 816	16 026
72 - 73	25 120	9 551	15 569	24 809	9 358	15 451
73 - 74	23 553	8 671	14 882	23 484	8 853	14 631
74 - 75	22 360	8 472	13 888	22 089	8 316	13 773
Zusammen	122 515	46 240	76 275	122 346	46 345	76 001
75 - 76	20 752	7 598	13 154	20 540	7 728	12 812
76 - 77	19 234	7 280	11 954	19 379	7 369	12 010
77 - 78	18 357	6 881	11 476	17 993	6 688	11 305
78 - 79	16 488	5 960	10 528	16 456	5 900	10 556
79 - 80	15 278	5 285	9 993	14 929	5 183	9 746
Zusammen	90 109	33 004	57 105	89 297	32 868	56 429
80 - 81	13 403	4 526	8 877	13 422	4 562	8 860
81 - 82	12 266	4 058	8 208	11 786	3 873	7 913
82 - 83	10 270	3 272	6 998	10 335	3 177	7 158
83 - 84	9 362	2 676	6 686	9 010	2 586	6 424
84 - 85	7 723	2 133	5 590	7 748	2 184	5 564
Zusammen	53 024	16 665	36 359	52 301	16 382	35 919
85 - 86	6 775	1 886	4 889	6 544	1 789	4 755
86 - 87	5 424	1 416	4 008	5 399	1 395	4 004
87 - 88	4 597	1 156	3 441	4 434	1 188	3 246
88 - 89	3 583	1 019	2 564	3 529	1 008	2 521
89 - 90	2 845	803	2 042	2 749	769	1 980
Zusammen	23 224	6 280	16 944	22 655	6 149	16 506

Noch: 2. Wohnbevölkerung 1981 in Schleswig-Holstein  
nach Alter und Geschlecht

Alter von ... bis unter ... Jahren	Bevölkerung am 31. 12. 1981			Durchschnittliche Bevölkerung 1981		
	insgesamt	männlich	weiblich	insgesamt	männlich	weiblich
90 - 91	2 105	560	1 545	2 163	622	1 541
91 - 92	1 766	540	1 226	1 651	486	1 165
92 - 93	1 148	316	832	1 153	303	850
93 - 94	864	201	663	854	224	630
94 - 95	613	169	444	585	176	409
Zusammen	6 496	1 786	4 710	6 406	1 811	4 595
95 und älter	1 179	387	792	1 160	375	785
Insgesamt	2 619 186	1 262 736	1 356 450	2 615 910	1 260 863	1 355 047
	Anzahl					
unter 15 Jahre	458 283	235 704	222 579	468 597	241 103	227 494
15 - 44 "	1 182 712	618 938	563 774	1 175 928	615 625	560 303
45 - 64 "	561 725	257 490	304 235	551 358	251 429	299 929
65 und mehr "	416 466	150 604	265 862	420 027	152 706	267 321
	in %					
unter 15 Jahre	17,5	18,7	16,4	17,9	19,1	16,8
15 - 44 "	45,2	49,0	41,6	45,0	48,8	41,3
45 - 64 "	21,4	20,4	22,4	21,1	19,9	22,1
65 und mehr "	15,9	11,9	19,6	16,1	12,1	19,7

3. Durchschnittliche Wohnbevölkerung 1981 in Schleswig-Holstein  
nach Geburtsjahr und Geschlecht

Geburtsjahr	Bevölkerung			Geburtsjahr	Bevölkerung		
	insgesamt	männlich	weiblich		insgesamt	männlich	weiblich
1981	12 345	6 319	6 026	1956	35 844	18 980	16 864
1980	24 687	12 629	12 058	1955	35 228	18 815	16 413
1979	23 071	11 846	11 225	1954	35 667	18 913	16 754
1978	23 603	12 241	11 362	1953	34 294	18 375	15 919
1977	23 802	12 304	11 498	1952	35 006	18 543	16 463
Zusammen	107 508	55 339	52 169	Zusammen	176 039	93 626	82 413
1976	25 131	12 854	12 277	1951	35 713	19 416	16 297
1975	24 509	12 566	11 943	1950	37 059	20 470	16 589
1974	25 597	13 160	12 437	1949	37 160	20 332	16 828
1973	26 784	13 695	13 089	1948	36 170	19 249	16 921
1972	30 097	15 435	14 662	1947	33 365	17 186	16 179
Zusammen	132 118	67 710	64 408	Zusammen	179 467	96 653	82 814
1971	34 762	18 004	16 758	1946	31 873	16 204	15 669
1970	36 309	18 738	17 571	1945	27 130	13 646	13 484
1969	41 727	21 602	20 125	1944	36 299	18 323	17 976
1968	45 368	23 295	22 073	1943	37 739	19 319	18 420
1967	46 899	24 146	22 753	1942	37 009	18 865	18 144
Zusammen	205 065	105 785	99 280	Zusammen	170 050	86 357	83 693
1966	47 882	24 571	23 311	1941	44 964	23 217	21 747
1965	47 050	24 132	22 918	1940	46 563	24 130	22 433
1964	47 438	24 519	22 919	1939	46 559	23 981	22 578
1963	45 789	23 632	22 157	1938	44 581	22 998	21 583
1962	43 169	22 370	20 799	1937	41 391	21 538	19 853
Zusammen	231 328	119 224	112 104	Zusammen	224 058	115 864	108 194
1961	42 146	22 140	20 006	1936	40 074	20 665	19 409
1960	41 255	21 924	19 331	1935	38 365	19 554	18 811
1959	40 318	21 719	18 599	1934	35 332	18 044	17 288
1958	38 038	20 502	17 536	1933	27 200	13 847	13 353
1957	37 082	19 533	17 549	1932	26 883	13 598	13 285
Zusammen	198 839	105 818	93 021	Zusammen	167 854	85 708	82 146

Noch: 3. Durchschnittliche Wohnbevölkerung 1981 in Schleswig-Holstein  
nach Geburtsjahr und Geschlecht

Geburtsjahr	Bevölkerung			Geburtsjahr	Bevölkerung		
	insgesamt	männlich	weiblich		insgesamt	männlich	weiblich
1931	27 651	13 773	13 878	1906	21 285	7 879	13 406
1930	29 131	14 431	14 700	1905	19 781	7 569	12 212
1929	28 635	14 173	14 462	1904	18 940	7 169	11 771
1928	29 496	14 491	15 005	1903	17 058	6 227	10 831
1927	27 318	12 763	14 555	1902	15 850	5 563	10 287
Zusammen	142 231	69 631	72 600	Zusammen	92 914	34 407	58 507
1926	27 100	11 898	15 202	1901	13 991	4 803	9 188
1925	28 623	12 344	16 279	1900	12 852	4 327	8 525
1924	26 518	10 751	15 767	1899	10 788	3 480	7 308
1923	26 993	11 085	15 908	1898	9 881	2 879	7 002
1922	28 303	11 639	16 664	1897	8 191	2 315	5 876
Zusammen	137 537	57 717	79 820	Zusammen	55 703	17 804	37 899
1921	30 500	12 224	18 276	1896	7 274	2 061	5 213
1920	30 971	12 077	18 894	1895	5 869	1 554	4 315
1919	23 204	9 150	14 054	1894	4 986	1 265	3 721
1918	15 569	6 006	9 563	1893	3 927	1 120	2 807
1917	15 073	5 925	9 148	1892	3 160	900	2 260
Zusammen	115 317	45 382	69 935	Zusammen	25 216	6 900	18 316
1916	16 837	6 625	10 212	1891	2 380	648	1 732
1915	21 963	8 578	13 385	1890	1 994	612	1 382
1914	26 972	10 267	16 705	1889	1 342	374	968
1913	27 504	10 718	16 786	1888	1 010	245	765
1912	27 823	10 774	17 049	1887	728	208	520
Zusammen	121 099	46 962	74 137	Zusammen	7 454	2 087	5 367
1911	26 122	10 121	16 001	1886 und früher	1 438	466	972
1910	26 095	9 849	16 246				
1909	25 545	9 782	15 763				
1908	24 026	8 918	15 108				
1907	22 887	8 753	14 134				
Zusammen	124 675	47 423	77 252	Insgesamt	2 615 910	1 260 863	1 355 047

4. Wohnbevölkerung am 31. 12. 1981 nach Kreis, Altersgruppe und Geschlecht

KREISFREIE STADT Kreis		Unter 15	15 - 44	45 - 64	65 und älter	Insgesamt
FLENSBURG	insgesamt	14 475	40 307	17 849	14 932	87 563
	männlich	7 290	21 616	7 531	4 804	41 241
	weiblich	7 185	18 691	10 318	10 128	46 322
KIEL	insgesamt	35 497	118 564	50 639	45 086	249 786
	männlich	18 099	62 467	21 775	15 910	118 251
	weiblich	17 398	56 097	28 864	29 176	131 535
LOBECK	insgesamt	34 115	92 887	50 447	41 954	219 403
	männlich	17 509	47 997	21 854	14 505	101 865
	weiblich	16 606	44 890	28 593	27 449	117 538
NEUMONSTER	insgesamt	14 056	34 259	17 668	14 116	80 099
	männlich	7 222	17 758	7 806	4 966	37 752
	weiblich	6 834	16 501	9 862	9 150	42 347
Dithmarschen	insgesamt	24 966	54 012	29 267	22 681	130 926
	männlich	12 741	28 195	13 325	8 353	62 614
	weiblich	12 225	25 817	15 942	14 328	68 312
Hzgt. Lauenburg	insgesamt	28 130	69 077	34 383	25 527	157 117
	männlich	14 561	36 345	16 204	9 437	76 547
	weiblich	13 569	32 732	18 179	16 090	80 570
Nordfriesland	insgesamt	29 332	74 432	33 805	24 518	162 087
	männlich	15 172	39 879	15 132	9 075	79 258
	weiblich	14 160	34 553	18 673	15 443	82 829



Noch: 4. Wohnbevölkerung am 31. 12. 1981 nach Kreis, Altersgruppe und Geschlecht

Kreis		Unter 15	15 - 44	45 - 64	65 und älter	Insgesamt
Ostholstein	insgesamt	31 813	83 355	44 187	33 806	193 161
	männlich	16 162	42 959	19 839	12 490	91 450
	weiblich	15 651	40 396	24 348	21 316	101 711
Pinneberg	insgesamt	44 735	122 082	57 157	36 777	260 751
	männlich	23 268	62 500	27 076	13 303	126 147
	weiblich	21 467	59 582	30 081	23 474	134 604
Plön	insgesamt	21 165	52 325	25 289	17 595	116 374
	männlich	11 005	27 726	11 801	6 758	57 290
	weiblich	10 160	24 599	13 488	10 837	59 084
Rendsburg-Eckernförde	insgesamt	46 567	112 100	51 172	36 623	246 462
	männlich	24 033	59 040	23 857	13 681	120 611
	weiblich	22 534	53 060	27 315	22 942	125 851
Schleswig-Flensburg	insgesamt	35 741	82 738	36 979	27 078	182 536
	männlich	18 513	45 314	17 326	9 995	91 148
	weiblich	17 228	37 424	19 653	17 083	91 388
Segeberg	insgesamt	40 882	102 142	42 797	26 328	212 149
	männlich	20 847	52 473	20 627	9 602	103 549
	weiblich	20 035	49 669	22 170	16 726	108 600
Steinburg	insgesamt	23 155	55 559	27 981	22 099	128 794
	männlich	11 767	29 314	13 033	7 907	62 021
	weiblich	11 388	26 245	14 948	14 192	66 773
Stormarn	insgesamt	33 654	88 873	42 105	27 346	191 978
	männlich	17 515	45 355	20 304	9 818	92 992
	weiblich	16 139	43 518	21 801	17 528	98 986

5. Wohnbevölkerung am 31. 12. 1981 nach Kreis, Alter und Geschlecht

Altersgruppe	Insgesamt	Männlich	Weiblich	Insgesamt	Männlich	Weiblich
	KREISFREIE STADT FLENSBURG			KREISFREIE STADT KIEL		
Unter 1 Jahr	876	437	439	2 240	1 119	1 121
1 bis 4 Jahre	3 102	1 567	1 535	7 898	4 035	3 863
5 " 9 "	4 222	2 110	2 112	10 043	5 104	4 939
10 " 14 "	6 275	3 176	3 099	15 316	7 841	7 475
15 " 19 "	7 362	3 631	3 731	18 665	9 322	9 343
20 " 24 "	8 740	4 703	4 037	26 037	13 097	12 940
25 " 29 "	7 479	4 342	3 137	22 721	12 519	10 202
30 " 34 "	6 055	3 570	2 485	18 693	10 632	8 061
35 " 39 "	4 586	2 305	2 281	14 917	7 949	6 968
40 " 44 "	6 085	3 065	3 020	17 531	8 948	8 583
45 " 49 "	4 612	2 250	2 362	13 450	6 619	6 831
50 " 54 "	4 343	1 866	2 477	11 920	5 452	6 468
55 " 59 "	4 710	1 821	2 889	13 075	5 118	7 957
60 " 64 "	4 184	1 594	2 590	12 194	4 586	7 608
65 " 69 "	4 297	1 576	2 721	13 212	5 126	8 086
70 " 74 "	4 299	1 416	2 883	13 734	5 005	8 729
75 " 79 "	3 341	1 034	2 307	9 631	3 483	6 148
80 " 84 "	1 999	564	1 435	5 440	1 576	3 864
85 " 89 "	831	185	646	2 380	557	1 823
90 " 94 "	162	27	135	667	144	523
95 und mehr Jahre	3	2	1	22	19	3
Insgesamt	87 563	41 241	46 322	249 786	118 251	131 535
	KREISFREIE STADT LOBECK			KREISFREIE STADT NEUMÜNSTER		
Unter 1 Jahr	1 901	963	938	744	388	356
1 bis 4 Jahre	7 176	3 665	3 511	2 913	1 517	1 396
5 " 9 "	10 006	5 105	4 901	4 147	2 081	2 066
10 " 14 "	15 032	7 776	7 256	6 252	3 236	3 016
15 " 19 "	18 190	9 330	8 860	7 327	3 709	3 618
20 " 24 "	16 815	8 661	8 154	6 021	3 139	2 882
25 " 29 "	14 197	7 438	6 759	4 772	2 434	2 338
30 " 34 "	13 368	7 171	6 197	4 723	2 570	2 153
35 " 39 "	13 082	6 556	6 526	4 730	2 425	2 305
40 " 44 "	17 235	8 841	8 394	6 686	3 481	3 205
45 " 49 "	13 677	6 721	6 956	4 835	2 379	2 456
50 " 54 "	12 319	5 705	6 614	4 514	2 134	2 380
55 " 59 "	13 180	5 226	7 954	4 582	1 917	2 665
60 " 64 "	11 271	4 202	7 069	3 737	1 376	2 361
65 " 69 "	12 103	4 542	7 561	4 264	1 616	2 648
70 " 74 "	12 403	4 470	7 933	4 213	1 573	2 640
75 " 79 "	9 113	3 212	5 901	3 001	978	2 023
80 " 84 "	5 394	1 590	3 804	1 741	541	1 200
85 " 89 "	2 335	546	1 789	700	194	506
90 " 94 "	544	128	416	182	56	126
95 und mehr Jahre	62	17	45	15	8	7
Insgesamt	219 403	101 865	117 538	80 099	37 752	42 347

Noch: 5. Wohnbevölkerung am 31. 12. 1981 nach Kreis, Alter und Geschlecht

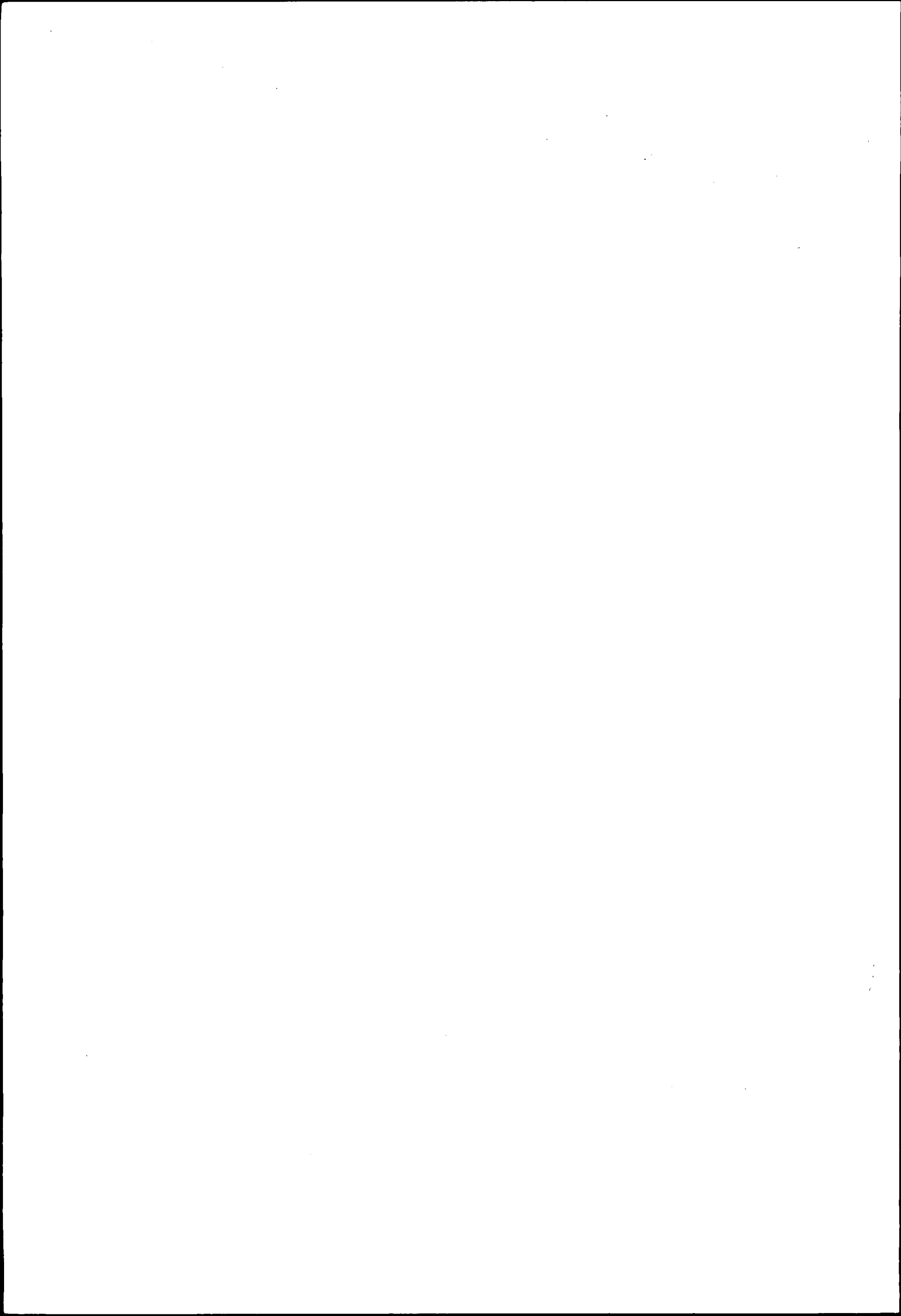
Altersgruppe	Insgesamt	Männlich	Weiblich	Insgesamt	Männlich	Weiblich
	Kreis Dithmarschen			Kreis Hzgt. Lauenburg		
Unter 1 Jahr	1 284	649	635	1 529	803	726
1 bis 4 Jahre	5 166	2 691	2 475	5 880	2 966	2 914
5 " 9 "	7 204	3 720	3 484	8 270	4 260	4 010
10 " 14 "	11 312	5 681	5 631	12 451	6 532	5 919
15 " 19 "	12 560	6 494	6 066	13 636	7 090	6 546
20 " 24 "	9 167	4 922	4 245	10 921	5 861	5 060
25 " 29 "	7 534	3 970	3 564	9 399	4 999	4 400
30 " 34 "	7 309	3 803	3 506	10 741	5 859	4 882
35 " 39 "	7 189	3 632	3 557	10 224	5 181	5 043
40 " 44 "	10 253	5 374	4 879	14 156	7 355	6 801
45 " 49 "	8 474	4 249	4 225	10 716	5 649	5 067
50 " 54 "	7 282	3 615	3 667	8 886	4 465	4 421
55 " 59 "	7 194	2 968	4 226	8 063	3 430	4 633
60 " 64 "	6 317	2 493	3 824	6 718	2 660	4 058
65 " 69 "	6 591	2 477	4 114	7 058	2 717	4 341
70 " 74 "	6 693	2 566	4 127	7 572	2 912	4 660
75 " 79 "	4 787	1 844	2 943	5 751	2 156	3 595
80 " 84 "	2 949	968	1 981	3 325	1 094	2 231
85 " 89 "	1 232	380	852	1 412	414	998
90 " 94 "	365	98	267	352	111	241
95 und mehr Jahre	64	20	44	57	33	24
Insgesamt	130 926	62 614	68 312	157 117	76 547	80 570
	Kreis Nordfriesland			Kreis Ostholstein		
Unter 1 Jahr	1 538	802	736	1 611	807	804
1 bis 4 Jahre	5 922	3 005	2 917	6 477	3 254	3 223
5 " 9 "	8 246	4 257	3 989	9 261	4 654	4 607
10 " 14 "	13 626	7 108	6 518	14 464	7 447	7 017
15 " 19 "	16 290	8 575	7 715	16 839	8 802	8 037
20 " 24 "	13 867	7 871	5 996	13 479	7 273	6 206
25 " 29 "	11 678	6 674	5 004	12 435	6 280	6 155
30 " 34 "	10 551	5 809	4 742	12 407	6 524	5 883
35 " 39 "	9 190	4 525	4 665	11 896	5 803	6 093
40 " 44 "	12 856	6 425	6 431	16 299	8 277	8 022
45 " 49 "	9 609	4 793	4 816	12 529	6 380	6 149
50 " 54 "	8 742	4 141	4 601	10 852	5 170	5 682
55 " 59 "	8 565	3 547	5 018	11 158	4 621	6 537
60 " 64 "	6 889	2 651	4 238	9 648	3 668	5 980
65 " 69 "	7 309	2 799	4 510	9 811	3 794	6 017
70 " 74 "	7 134	2 739	4 395	9 900	3 854	6 046
75 " 79 "	5 258	2 009	3 249	7 038	2 630	4 408
80 " 84 "	3 001	999	2 002	4 288	1 396	2 892
75 " 89 "	1 318	378	940	1 983	579	1 404
90 " 94 "	399	113	286	632	193	439
95 und mehr Jahre	99	38	61	154	44	110
Insgesamt	162 087	79 258	82 829	193 161	91 450	101 711

Noch: 5. Wohnbevölkerung am 31. 12. 1981 nach Kreis, Alter und Geschlecht

Altersgruppe	Insgesamt	Männlich	Weiblich	Insgesamt	Männlich	Weiblich
	Kreis Pinneberg			Kreis Plön		
Unter 1 Jahr	2 492	1 282	1 210	954	503	451
1 bis 4 Jahre	9 414	4 888	4 526	4 223	2 236	1 987
5 " 9 "	12 907	6 684	6 223	6 205	3 226	2 979
10 " 14 "	19 922	10 414	9 508	9 783	5 040	4 743
15 " 19 "	22 204	11 350	10 854	10 787	5 658	5 129
20 " 24 "	18 431	9 748	8 683	8 179	4 571	3 608
25 " 29 "	17 577	9 026	8 551	7 038	3 741	3 297
30 " 34 "	19 080	9 571	9 509	7 875	4 296	3 579
35 " 39 "	19 685	9 897	9 788	7 867	3 989	3 878
40 " 44 "	25 105	12 908	12 197	10 579	5 471	5 108
45 " 49 "	18 458	9 532	8 926	7 595	3 864	3 731
50 " 54 "	14 990	7 489	7 501	6 482	3 255	3 227
55 " 59 "	13 260	5 808	7 452	6 063	2 596	3 467
60 " 64 "	10 449	4 247	6 202	5 149	2 086	3 063
65 " 69 "	10 494	4 151	6 343	5 219	2 109	3 110
70 " 74 "	10 918	4 036	6 882	5 269	2 143	3 126
75 " 79 "	8 042	2 912	5 130	3 644	1 426	2 218
80 " 84 "	4 538	1 439	3 099	2 239	752	1 487
85 " 89 "	2 080	578	1 502	935	256	679
90 " 94 "	562	150	412	259	66	193
95 und mehr Jahre	143	37	106	30	6	24
<b>Insgesamt</b>	<b>260 751</b>	<b>126 147</b>	<b>134 604</b>	<b>116 374</b>	<b>57 290</b>	<b>59 084</b>
	Kreis Rendsburg-Eckernförde			Kreis Schleswig-Flensburg		
Unter 1 Jahr	2 417	1 235	1 182	1 923	988	935
1 bis 4 Jahre	9 494	4 851	4 643	7 395	3 871	3 524
5 " 9 "	13 506	6 992	6 514	10 158	5 217	4 941
10 " 14 "	21 150	10 955	10 195	16 265	8 437	7 828
15 " 19 "	22 914	11 877	11 037	17 787	9 228	8 559
20 " 24 "	18 133	9 838	8 295	13 963	8 212	5 751
25 " 29 "	16 609	8 833	7 776	11 782	6 850	4 932
30 " 34 "	17 165	9 348	7 817	12 617	7 184	5 433
35 " 39 "	15 875	8 005	7 870	11 257	5 867	5 390
40 " 44 "	21 404	11 139	10 265	15 332	7 973	7 359
45 " 49 "	15 471	7 964	7 507	11 252	5 871	5 381
50 " 54 "	12 934	6 431	6 503	9 418	4 635	4 783
55 " 59 "	12 347	5 271	7 076	8 865	3 785	5 080
60 " 64 "	10 420	4 191	6 229	7 444	3 035	4 409
65 " 69 "	10 661	4 230	6 431	7 740	3 017	4 723
70 " 74 "	10 675	4 169	6 506	7 890	3 008	4 882
75 " 79 "	7 967	3 009	4 958	5 935	2 237	3 698
80 " 84 "	4 620	1 493	3 127	3 481	1 109	2 372
85 " 89 "	1 997	588	1 409	1 468	438	1 030
90 " 94 "	596	156	440	438	144	294
95 und mehr Jahre	107	36	71	126	42	84
<b>Insgesamt</b>	<b>246 462</b>	<b>120 611</b>	<b>125 851</b>	<b>182 536</b>	<b>91 148</b>	<b>91 388</b>

Noch: 5. Wohnbevölkerung am 31. 12. 1981 nach Kreis, Alter und Geschlecht

Altersgruppe	Insgesamt	Männlich	Weiblich	Insgesamt	Männlich	Weiblich
	Kreis Segeberg			Kreis Steinburg		
Unter 1 Jahr	2 161	1 109	1 052	1 220	611	609
1 bis 4 Jahre	8 529	4 380	4 149	4 692	2 372	2 320
5 " 9 "	12 057	6 101	5 956	6 575	3 395	3 180
10 " 14 "	18 135	9 257	8 878	10 668	5 389	5 279
15 " 19 "	19 039	9 858	9 181	11 904	6 121	5 783
20 " 24 "	14 510	7 489	7 021	9 022	4 741	4 281
25 " 29 "	14 151	6 917	7 234	7 572	4 064	3 508
30 " 34 "	16 833	8 709	8 124	8 395	4 717	3 678
35 " 39 "	16 964	8 633	8 331	7 615	3 891	3 724
40 " 44 "	20 645	10 867	9 778	11 051	5 780	5 271
45 " 49 "	14 692	7 602	7 090	8 422	4 403	4 019
50 " 54 "	11 185	5 781	5 404	7 044	3 532	3 512
55 " 59 "	9 464	4 135	5 329	6 856	2 904	3 952
60 " 64 "	7 456	3 109	4 347	5 659	2 194	3 465
65 " 69 "	7 572	2 846	4 726	6 217	2 336	3 881
70 " 74 "	7 751	3 040	4 711	6 455	2 399	4 056
75 " 79 "	5 611	2 060	3 551	4 840	1 781	3 059
80 " 84 "	3 308	1 074	2 234	2 930	947	1 983
85 " 89 "	1 522	401	1 121	1 255	337	918
90 " 94 "	459	148	311	343	88	255
95 und mehr Jahre	105	33	72	59	19	40
Insgesamt	212 149	103 549	108 600	128 794	62 021	66 773
	Kreis Stormarn					
Unter 1 Jahr	1 793	937	856			
1 bis 4 Jahre	7 298	3 870	3 428			
5 " 9 "	9 663	4 953	4 710			
10 " 14 "	14 900	7 755	7 145			
15 " 19 "	16 010	8 309	7 701			
20 " 24 "	12 314	6 252	6 062			
25 " 29 "	11 969	5 847	6 122			
30 " 34 "	14 355	7 213	7 142			
35 " 39 "	15 299	7 819	7 480			
40 " 44 "	18 926	9 915	9 011			
45 " 49 "	13 910	7 284	6 626			
50 " 54 "	11 091	5 747	5 344			
55 " 59 "	9 790	4 303	5 487			
60 " 64 "	7 314	2 970	4 344			
65 " 69 "	7 371	2 906	4 465			
70 " 74 "	7 609	2 910	4 699			
75 " 79 "	6 150	2 233	3 917			
80 " 84 "	3 771	1 123	2 648			
85 " 89 "	1 776	449	1 327			
90 " 94 "	529	164	365			
95 und mehr Jahre	140	33	107			
Insgesamt	191 978	92 992	98 986			



# NEUER STATISTISCHER BERICHT

Es ist beabsichtigt, ab Berichtsjahr 1981 die

## Bevölkerungsentwicklung in den Gemeinden Schleswig-Holsteins

einmal jährlich unter der Kenn-Nr. A I 1 – j zu veröffentlichen.

(Umfang: ca. 60 Seiten, Bezugspreis: ca. 5 – 6 DM).

Die Einwohnerzahl erhöht sich durch Geburten und Zuzüge und verringert sich durch Sterbefälle und Fortzüge. Während diese Komponenten der natürlichen Bevölkerungsbewegung und der Wanderungsbewegung für das Land und die Kreise seit langem in den Statistischen Berichten A II 1 und A III 1 veröffentlicht werden, fehlte bislang eine entsprechende Darstellung für die Gemeinden. Diese Lücke soll durch den hier vorgestellten neuen Statistischen Bericht geschlossen werden.

Eine Muster-Tabelle siehe Rückseite.

Um die Höhe der Auflage richtig bemessen zu können, bitten wir um rechtzeitige Aufgabe Ihrer Bestellung zum laufenden Bezug.

*Statistisches Landesamt Schleswig-Holstein*

Kreis	BEVÖLKE- RUNG AM 31.12.80	GESCHLECHT	BEVÖLKERUNGSBEWEGUNG IM JAHRE 1981							BEVÖLKE- RUNG AM 31.12.81
			LEBEND- GEBOREN	GESTOR- BEN	SALDO 1	ZU- GEZOGEN	FORT- GEZOGEN	SALDO 2	GESAMT- SALDO	
WAHLSTORF	453	I	8	5	3	24	27	3-		453
	218	M	4	4		13	11	2	2	220
	235	W	4	1	3	11	16	5-	2-	233
WANKENDORF	2 333	I	20	30	10-	169	223	54-	64-	2 269
	1 055	M	7	15	8-	79	122	43-	51-	1 004
	1 278	W	13	15	2-	90	101	11-	13-	1 265
WARNAU	310	I	1	2	1-	24	35	11-	12-	298
	162	M	1	2	1-	14	17	3-	4-	158
	148	W				10	18	8-	8-	140
WENDTORF	742	I	7	9	2-	173	53	120	118	860
	376	M	6	4	2	84	26	58	60	436
	366	W	1	5	4-	89	27	62	58	424
WISCH	523	I	2	5	3-	34	33	1	2-	521
	268	M	2	2		16	17	1-	1-	267
	255	W		3	3-	18	16	2	1-	254
WITTMOLDT	191	I	1	3	2-	9	22	13-	15-	176
	89	M		1	1-	3	12	9-	10-	79
	102	W	1	2	1-	6	10	4-	5-	97
FARGAU-PRATJAU	649	I	7	12	5-	57	31	26	21	670
	340	M	2	6	4-	31	14	17	13	353
	309	W	5	6	1-	26	17	9	8	317
KREIS 57 INSGESAMT	116 379	I	960	1 355	395-	9 260	8 870	390	5-	116 374
	57 191	M	512	664	152-	4 976	4 725	251	99	57 290
	59 188	W	448	691	243-	4 284	4 145	139	104-	59 084
RENSBURG-ECKERNFÖRDE										
ACHTERWEHR	779	I	9	5	4	81	105	24-	20-	759
	359	M	0	3	3	45	60	15-	12-	347
	420	W	3	2	1	36	45	9-	8-	412
AHLEFELD	163	I	1	3	2-	6	6		2-	161
	83	M		2	2-	3	3		2-	81
	80	W	1	1		3	3			80
ALT DUVENSTEDT	1 322	I	18	11	7	120	109	11	18	1 340
	669	M	8	5	3	60	59	1	4	673
	653	W	10	6	4	60	50	10	14	667
ALTENHOF	343	I	3	1	2	38	42	4-	2-	341
	167	M	1		1	21	25	4-	3-	164
	176	W	2	1	1	17	17		1	177