



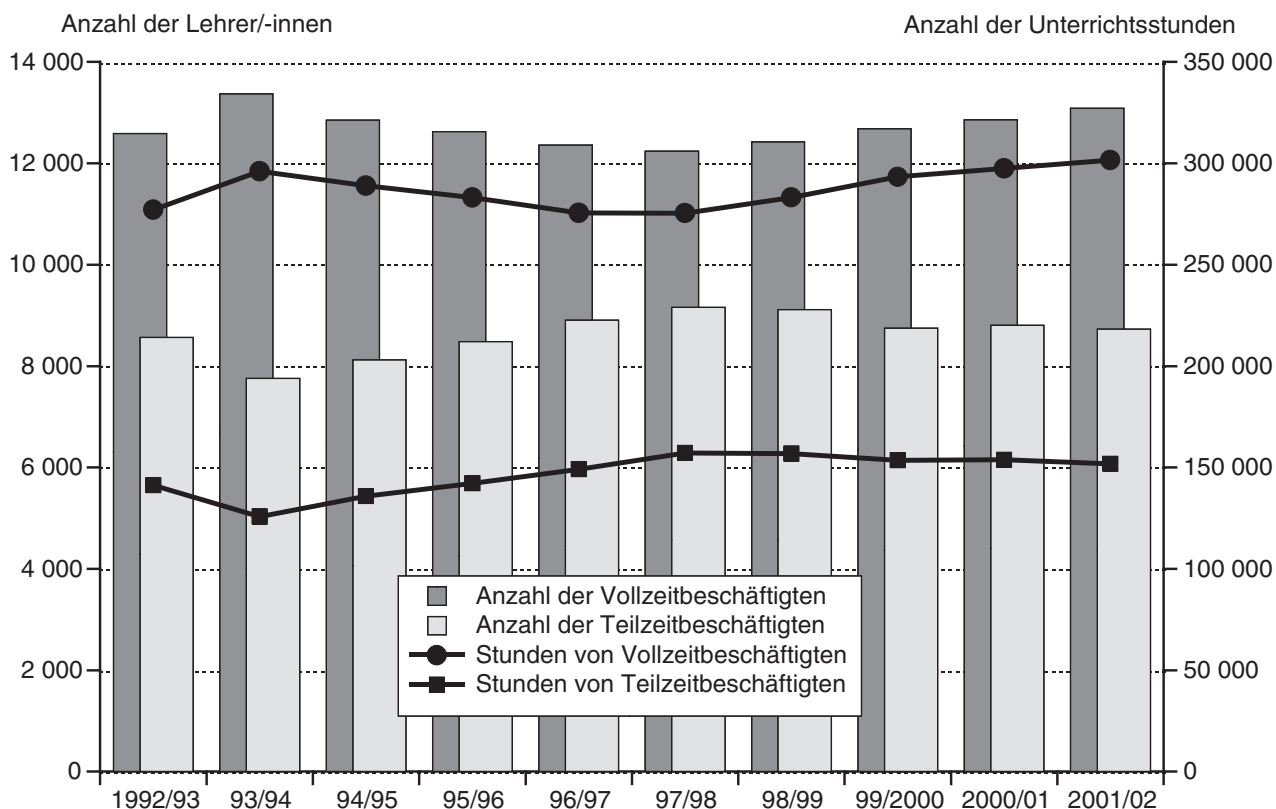
Lehrerinnen und Lehrer in allgemeinbildenden Schulen Schleswig-Holsteins im Schuljahr 2001/2002

An den öffentlichen und privaten allgemeinbildenden Schulen werden im Schuljahr 2001/2002 insgesamt 468 397 Unterrichtsstunden von 23 508 Lehrerinnen und Lehrern erteilt. Dies sind 2 906 (0,6 %) Unterrichtsstunden und 227 (1,0 %) Lehrkräfte mehr als im vorangegangenen Schuljahr. Die erteilten Unterrichtsstunden hatten in den Schuljahren 1999/2000 um 1,6 % und im Schuljahr 2000/2001 um 1 % zugenommen, die Zahl der Lehrkräfte nahm 1999/2000 um 99 ab und 2000/2001 um 237 zu.

An den öffentlichen Schulen wird die Zahl der Unterrichtsstunden um 2 971 oder 0,7 % auf 445 235 erhöht. Zwar werden die weitaus meisten Stunden (140 107) an Grundschulen gegeben, doch sind dies gegenüber dem Vorjahr 1 806 (1,3 %) Schulstunden weniger. An den Gymnasien unterrichten die Lehrkräfte 96 038 Stunden (+ 1 047), an den Realschulen 79 583 Stunden (+ 2 219) und an den Hauptschulen 65 257 Stunden (+ 1 694). An Sonderschulen werden 35 015 Unterrichtsstunden (- 66) angeboten und an integrierten Gesamtschulen 21 873 Stunden (- 124). Der größte Stundenzuwachs absolut und relativ erfolgte an den Realschulen.

Die Unterrichtsstunden an den öffentlichen Schulen werden zu 64 % von vollzeit- und zu 33 % von teilzeitbeschäftigten Lehrkräften erteilt, sowie zu 3 % von Beamtinnen und Beamten im Vorbereitungsdienst. Deutlich weniger als 1 % der Unterrichtsstunden halten stundenweise beschäftigte Lehrkräfte ab. Fast 90 % der Lehrkräfte versehen ihren Dienst als Beamte, ihr Anteil ist gegenüber dem Vorjahr um 5 Prozentpunkte gestiegen.

**Anzahl der voll- und teilzeitbeschäftigten Lehrerinnen und Lehrer
und ihrer erteilten Unterrichtsstunden in den Schuljahren 1992/93 bis 2001/2002**



430211 Stat.LA S-H

Hinweise zu den Erläuterungen 3

Tabellen

1. Schulen insgesamt

1.1 Lehrerinnen und Lehrer in allgemeinbildenden Schulen 1992/93 - 2001/2002 4

1.2 Erteilte Unterrichtsstunden in allgemeinbildenden Schulen 1992/93 - 2001/2002 5

1.3 Lehrerinnen und Lehrer in allgemeinbildenden Schulen im Schuljahr 2001/2002 6

1.4 Erteilte Unterrichtsstunden in allgemeinbildenden Schulen im Schuljahr 2001/2002 7

2. Vorschulische Einrichtungen

2.1 Lehrerinnen und Lehrer im Schuljahr 2001/2002 – Schulkindergärten – 8

2.2 Erteilte Unterrichtsstunden im Schuljahr 2001/2002 – Schulkindergärten – 9

3. Grundschulen

3.1 Lehrerinnen und Lehrer im Schuljahr 2001/2002 10

3.2 Erteilte Unterrichtsstunden im Schuljahr 2001/2002 11

4. Hauptschulen

4.1 Lehrerinnen und Lehrer im Schuljahr 2001/2002 12

4.2 Erteilte Unterrichtsstunden im Schuljahr 2001/2002 13

5. Sonderschulen

5.1 Lehrerinnen und Lehrer im Schuljahr 2001/2002 – Sonderschulen insgesamt – 14

5.2 Erteilte Unterrichtsstunden im Schuljahr 2001/2002 – Sonderschulen insgesamt – 15

5.3 Lehrerinnen und Lehrer im Schuljahr 2001/2002 – Förderschulen – 16

5.4 Erteilte Unterrichtsstunden im Schuljahr 2001/2002 – Förderschulen – 17

6. Realschulen

6.1 Lehrerinnen und Lehrer im Schuljahr 2001/2002 18

6.2 Erteilte Unterrichtsstunden im Schuljahr 2001/2002 19

7. Gymnasien

7.1 Lehrerinnen und Lehrer im Schuljahr 2001/2002 20

7.2 Erteilte Unterrichtsstunden im Schuljahr 2001/2002 21

8. Gesamtschulen

8.1 Lehrerinnen und Lehrer im Schuljahr 2001/2002 – Gesamtschulen insgesamt – 22

8.2 Erteilte Unterrichtsstunden im Schuljahr 2001/2002 – Gesamtschulen insgesamt – 23

8.3 Lehrerinnen und Lehrer im Schuljahr 2001/2002 – Integrierte Gesamtschulen – 24

8.4 Erteilte Unterrichtsstunden im Schuljahr 2001/2002 – Integrierte Gesamtschulen – 25

9. Freie Waldorfschulen

9.1 Lehrerinnen und Lehrer im Schuljahr 2001/2002 26

9.2 Erteilte Unterrichtsstunden im Schuljahr 2001/2002 26

10. Abendschulen

10.1 Lehrerinnen und Lehrer im Schuljahr 2001/2002 – Abendrealschulen – 27

10.2 Erteilte Unterrichtsstunden im Schuljahr 2001/2002 – Abendrealschulen – 27

10.3 Lehrerinnen und Lehrer im Schuljahr 2001/2002 – Abendgymnasien – 28

10.4 Erteilte Unterrichtsstunden im Schuljahr 2001/2002 – Abendgymnasien – 28

11. Lehrerinnen und Lehrer nach Schulart, Alter und Geschlecht

11.1.1 Vollzeitbeschäftigte Lehrerinnen und Lehrer im Schuljahr 2001/2002 – Öffentliche und private Schulen – 30

11.1.2 Vollzeitbeschäftigte Lehrerinnen und Lehrer im Schuljahr 2001/2002 – Öffentliche Schulen – 30

11.1.3 Vollzeitbeschäftigte Lehrerinnen und Lehrer im Schuljahr 2001/2002 – Private Schulen – 30

11.2.1 Teilzeitbeschäftigte Lehrerinnen und Lehrer im Schuljahr 2001/2002 – Öffentliche und private Schulen – . 32

11.2.2 Teilzeitbeschäftigte Lehrerinnen und Lehrer im Schuljahr 2001/2002 – Öffentliche Schulen – 32

11.2.3 Teilzeitbeschäftigte Lehrerinnen und Lehrer im Schuljahr 2001/2002 – Private Schulen – 32

| | | |
|------|---|----|
| 12. | Ausländische Lehrerinnen und Lehrer nach Beschäftigungsumfang und Staatsangehörigkeit | 34 |
| 13. | Private Schulen | |
| 13.1 | Lehrerinnen und Lehrer im Schuljahr 2001/2002 – Schulen der dänischen Minderheit– | 35 |
| 13.2 | Erteilte Unterrichtsstunden im Schuljahr 2001/2002 – Schulen der dänischen Minderheit – | 35 |
| 13.3 | Lehrerinnen und Lehrer im Schuljahr 2001/2002 – private Schulen ohne Schulen der dänischen Minderheit – | 36 |
| 13.4 | Erteilte Unterrichtsstunden im Schuljahr 2001/2002 – private Schulen ohne Schulen der dänischen Minderheit – | 36 |
| 14. | Lehrerinnen und Lehrer nach der Laufbahn im Schuljahr 2001/2002 | 37 |

Grafiken

| | |
|---|----|
| Anzahl der voll- und teilzeitbeschäftigten Lehrerinnen und Lehrer nach Altersgruppen und ihrer erteilten Unterrichtsstunden in den Schuljahren 1992/93 bis 2001/2002 | 1 |
| Anteil der Lehrerinnen und Lehrer in den Schuljahren 1992/93 bis 2001/2002 nach Status und Beschäftigungsumfang | 3 |
| Vollzeitbeschäftigte Lehrerinnen und Lehrer in den Schuljahren 1981/82, 1991/92 und 2001/2002 nach Altersgruppen in % | 29 |
| Teilzeitbeschäftigte Lehrerinnen und Lehrer in den Schuljahren 1981/82, 1991/92 und 2001/2002 nach Altersgruppen in % | 29 |
| Voll- und teilzeitbeschäftigte Lehrerinnen und Lehrer im Schuljahr 2001/2002 nach Geschlecht | 38 |

Hinweise und Erläuterungen:

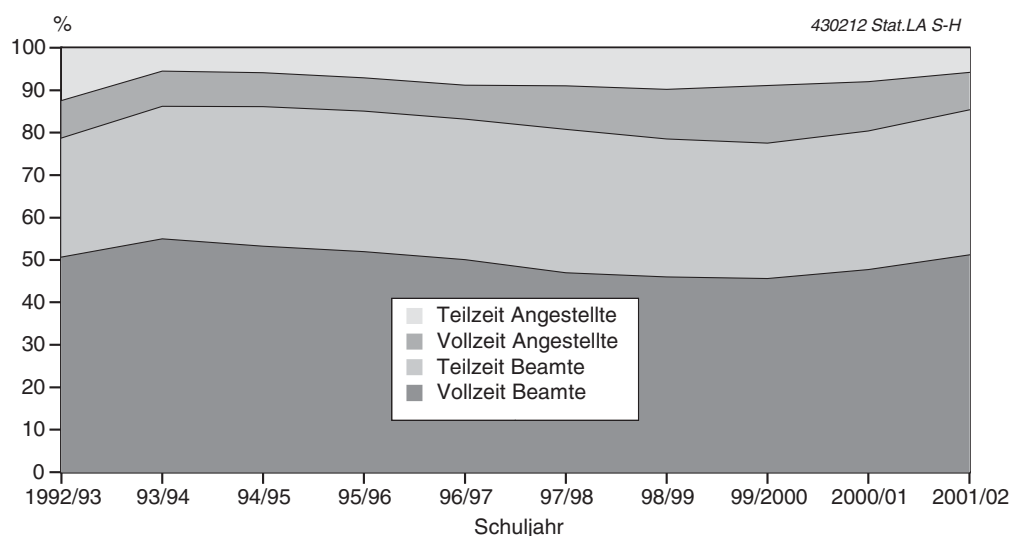
Stichtag für die Erhebung an den Schulen war der 21.09.2001. Die Stunden beziehen sich jeweils auf den in der Erhebungswoche vom 17.09.2001 bis 22.09.2001 erteilten Unterricht.

Sonderschullehrkräfte, die den überwiegenden Unterrichtseinsatz für die **Förderzentrumsarbeit** erbringen, werden nicht, wie bis 1997/98, dem Grundschulbereich zugeordnet, sondern sind den Schularten zugerechnet, in denen der Einsatz erfolgt.

Gegenüber den Statistischen Berichten bis Schuljahr 1996/97, wurde die **Zuordnung der Lehrerinnen und Lehrer der dänischen Minderheit** geändert. Statt den Beamten werden sie nun den Angestellten zugeordnet. Die Änderung wurde in den vorliegenden mehrjährigen Übersichten berücksichtigt.

Die anliegenden Tabellen des Berichtes enthalten eine **Übersicht der erhobenen Daten**. Tiefergehende Angaben können beim Statistischen Landesamt angefordert werden.

**Anteil der Lehrerinnen und Lehrer in den Schuljahren 1992/93 bis 2001/2002
nach Status und Beschäftigungsumfang**



1. Schulen insgesamt

1.1 Lehrerinnen und Lehrer in allgemeinbildenden Schulen 1992/93 - 2001/2002

| Schuljahr | Zahl der Lehrer/- innen nach Beschäftigungsumfang und Dienststellung | | | | | | | | |
|--|--|----------------------|---------------|------------------|----------------------|--------------|------------------|------------------------------|---|
| | ins- gesamt | Vollzeitbeschäftigte | | | Teilzeitbeschäftigte | | | stundenweise Beschäftigte | |
| | | zu- sammen | davon | | zu- sammen | davon | | zu- sammen | darunter Beamte im Vor- berei- tungs- dienst |
| | | | Beamte | Ange- stellte | | Beamte | Ange- stellte | | |
| Öffentliche und private Schulen | | | | | | | | | |
| 1992/93 | 22 342 | 12 588 | 10 719 | 1 869 | 8 563 | 5 936 | 2 627 | 1 191 | 738 |
| 1993/94 | 22 323 | 13 375 | 11 612 | 1 763 | 7 756 | 6 599 | 1 157 | 1 192 | 797 |
| 1994/95 | 22 262 | 12 852 | 11 164 | 1 688 | 8 122 | 6 896 | 1 226 | 1 288 | 898 |
| 1995/96 | 22 567 | 12 625 | 10 972 | 1 653 | 8 487 | 6 992 | 1 495 | 1 455 | 1 085 |
| 1996/97 | 22 930 | 12 358 | 10 659 | 1 699 | 8 909 | 7 028 | 1 881 | 1 663 | 1 310 |
| 1997/98 | 23 036 | 12 240 | 10 052 | 2 188 | 9 162 | 7 236 | 1 926 | 1 634 | 1 306 |
| 1998/99 | 23 143 | 12 426 | 9 908 | 2 518 | 9 114 | 6 996 | 2 118 | 1 603 | 1 254 |
| 1999/2000 | 23 044 | 12 684 | 9 778 | 2 906 | 8 752 | 6 839 | 1 913 | 1 608 | 1 294 |
| 2000/2001 | 23 281 | 12 859 | 10 342 | 2 517 | 8 808 | 7 076 | 1 732 | 1 614 | 1 310 |
| 2001/2002 | 23 508 | 13 089 | 11 173 | 1 916 | 8 732 | 7 466 | 1 266 | 1 687 | 1 404 |
| darunter öffentliche Schulen | | | | | | | | | |
| 1992/93 | 21 259 | 11 768 | 10 713 | 1 055 | 8 348 | 5 935 | 2 413 | 1 143 | 738 |
| 1993/94 | 21 216 | 12 538 | 11 605 | 933 | 7 531 | 6 599 | 932 | 1 147 | 797 |
| 1994/95 | 21 134 | 12 018 | 11 159 | 859 | 7 878 | 6 895 | 983 | 1 238 | 897 |
| 1995/96 | 21 432 | 11 793 | 10 968 | 825 | 8 224 | 6 991 | 1 233 | 1 415 | 1 084 |
| 1996/97 | 21 785 | 11 531 | 10 655 | 876 | 8 635 | 7 027 | 1 608 | 1 619 | 1 310 |
| 1997/98 | 21 847 | 11 389 | 10 047 | 1 342 | 8 871 | 7 235 | 1 636 | 1 587 | 1 306 |
| 1998/99 | 22 000 | 11 567 | 9 904 | 1 663 | 8 891 | 6 995 | 1 896 | 1 542 | 1 254 |
| 1999/2000 | 21 912 | 11 833 | 9 774 | 2 059 | 8 525 | 6 838 | 1 687 | 1 554 | 1 294 |
| 2000/2001 | 22 126 | 12 015 | 10 338 | 1 677 | 8 541 | 7 075 | 1 466 | 1 570 | 1 310 |
| 2001/2002 | 22 338 | 12 223 | 11 171 | 1 052 | 8 470 | 7 465 | 1 005 | 1 645 | 1 404 |

Noch: 1. Schulen insgesamt

1.2 Erteilte Unterrichtsstunden in allgemeinbildenden Schulen 1992/93 - 2001/2002

| Schuljahr | Zahl der von Lehrerinnen/Lehrern wöchentlich erteilten Unterrichtsstunden | | | | | | | | |
|--|---|----------------------|----------------|------------------|----------------------|----------------|------------------|------------------------------|---|
| | ins- gesamt | Vollzeitbeschäftigte | | | Teilzeitbeschäftigte | | | stundenweise Beschäftigte | |
| | | zu- sammen | davon | | zu- sammen | davon | | zu- sammen | darunter Beamte im Vor- berei- tungs- dienst |
| | | | Beamte | Ange- stellte | | Beamte | Ange- stellte | | |
| Öffentliche und private Schulen | | | | | | | | | |
| 1992/93 | 427 566 | 277 158 | 234 661 | 42 497 | 141 101 | 95 452 | 45 649 | 9 307 | 6 285 |
| 1993/94 | 431 526 | 296 051 | 256 208 | 39 843 | 125 748 | 106 997 | 18 751 | 9 727 | 7 153 |
| 1994/95 | 435 652 | 288 988 | 250 543 | 38 445 | 135 765 | 115 663 | 20 102 | 10 899 | 8 393 |
| 1995/96 | 437 465 | 283 158 | 244 896 | 38 262 | 142 086 | 117 004 | 25 082 | 12 221 | 10 035 |
| 1996/97 | 438 887 | 275 530 | 236 672 | 38 858 | 149 033 | 117 327 | 31 706 | 14 324 | 12 211 |
| 1997/98 | 446 747 | 275 448 | 224 421 | 51 027 | 157 131 | 124 373 | 32 758 | 14 168 | 12 166 |
| 1998/99 | 453 826 | 283 162 | 223 658 | 59 504 | 156 748 | 120 488 | 36 260 | 13 916 | 11 730 |
| 1999/2000 | 461 028 | 293 317 | 223 812 | 69 505 | 153 458 | 120 339 | 33 119 | 14 253 | 12 161 |
| 2000/2001 | 465 491 | 297 492 | 236 836 | 60 656 | 153 709 | 123 841 | 29 868 | 14 290 | 12 237 |
| 2001/2002 | 468 397 | 301 629 | 256 997 | 44 632 | 151 761 | 130 560 | 21 201 | 15 007 | 13 220 |
| darunter öffentliche Schulen | | | | | | | | | |
| 1992/93 | 405 887 | 259 664 | 234 493 | 25 171 | 137 520 | 95 434 | 42 086 | 8 703 | 6 285 |
| 1993/94 | 409 408 | 278 216 | 256 037 | 22 179 | 122 081 | 106 993 | 15 088 | 9 111 | 7 153 |
| 1994/95 | 412 976 | 270 978 | 250 380 | 20 598 | 131 696 | 115 641 | 16 055 | 10 302 | 8 383 |
| 1995/96 | 414 359 | 264 628 | 244 770 | 19 858 | 137 923 | 116 984 | 20 939 | 11 808 | 9 980 |
| 1996/97 | 416 187 | 257 486 | 236 526 | 20 960 | 144 770 | 117 311 | 27 459 | 13 931 | 12 211 |
| 1997/98 | 423 394 | 257 086 | 224 269 | 32 817 | 152 536 | 124 359 | 28 177 | 13 772 | 12 166 |
| 1998/99 | 431 024 | 264 393 | 223 506 | 40 887 | 153 216 | 120 473 | 32 743 | 13 415 | 11 730 |
| 1999/2000 | 438 587 | 275 020 | 223 673 | 51 347 | 149 826 | 120 324 | 29 502 | 13 741 | 12 161 |
| 2000/2001 | 442 264 | 279 043 | 236 699 | 42 344 | 149 268 | 123 820 | 25 448 | 13 953 | 12 237 |
| 2001/2002 | 445 235 | 282 973 | 256 908 | 26 065 | 147 551 | 130 545 | 17 006 | 14 711 | 13 220 |

Noch: 1. Schulen insgesamt

1.3 Lehrerinnen und Lehrer in allgemeinbildenden Schulen im Schuljahr 2001/2002

| KREISFREIE STADT Kreis | Zahl der Lehrer/- innen nach Beschäftigungsumfang und Dienststellung | | | | | | | | |
|--|--|----------------------|---------------|------------------|----------------------|--------------|------------------|------------------------------|---|
| | ins- gesamt | Vollzeitbeschäftigte | | | Teilzeitbeschäftigte | | | stundenweise Beschäftigte | |
| | | zu- sammen | davon | | zu- sammen | davon | | zu- sammen | darunter Beamte im Vor- berei- tungs- dienst |
| | | | Beamte | Ange- stellte | | Beamte | Ange- stellte | | |
| Öffentliche und private Schulen | | | | | | | | | |
| FLENSBURG | 1 082 | 752 | 454 | 298 | 252 | 188 | 64 | 78 | 57 |
| KIEL | 1 985 | 1 027 | 900 | 127 | 808 | 663 | 145 | 150 | 119 |
| LÜBECK | 1 716 | 936 | 818 | 118 | 651 | 560 | 91 | 129 | 104 |
| NEUMÜNSTER | 868 | 482 | 433 | 49 | 324 | 283 | 41 | 62 | 51 |
| Dithmarschen | 1 191 | 679 | 627 | 52 | 413 | 357 | 56 | 99 | 89 |
| Herzogtum Lauenburg | 1 392 | 810 | 728 | 82 | 499 | 463 | 36 | 83 | 66 |
| Nordfriesland | 1 482 | 894 | 704 | 190 | 461 | 367 | 94 | 127 | 107 |
| Ostholstein | 1 575 | 916 | 818 | 98 | 536 | 445 | 91 | 123 | 93 |
| Pinneberg | 2 361 | 1 264 | 1 126 | 138 | 948 | 818 | 130 | 149 | 117 |
| Plön | 1 025 | 485 | 449 | 36 | 470 | 423 | 47 | 70 | 60 |
| Rendsburg-Eckernförde | 2 256 | 1 151 | 958 | 193 | 960 | 801 | 159 | 145 | 125 |
| Schleswig-Flensburg | 1 765 | 1 015 | 766 | 249 | 599 | 497 | 102 | 151 | 131 |
| Segeberg | 1 994 | 1 154 | 1 017 | 137 | 711 | 623 | 88 | 129 | 123 |
| Steinburg | 1 093 | 616 | 537 | 79 | 399 | 352 | 47 | 78 | 65 |
| Stormarn | 1 723 | 908 | 838 | 70 | 701 | 626 | 75 | 114 | 97 |
| Schleswig-Holstein | 23 508 | 13 089 | 11 173 | 1 916 | 8 732 | 7 466 | 1 266 | 1 687 | 1 404 |
| dagegen 2000/2001 | 23 281 | 12 859 | 10 342 | 2 517 | 8 808 | 7 076 | 1 732 | 1 614 | 1 310 |
| darunter öffentliche Schulen | | | | | | | | | |
| FLENSBURG | 811 | 507 | 454 | 53 | 229 | 188 | 41 | 75 | 57 |
| KIEL | 1 876 | 964 | 900 | 64 | 770 | 663 | 107 | 142 | 119 |
| LÜBECK | 1 639 | 892 | 818 | 74 | 621 | 560 | 61 | 126 | 104 |
| NEUMÜNSTER | 837 | 472 | 433 | 39 | 308 | 283 | 25 | 57 | 51 |
| Dithmarschen | 1 191 | 679 | 627 | 52 | 413 | 357 | 56 | 99 | 89 |
| Herzogtum Lauenburg | 1 373 | 796 | 728 | 68 | 496 | 463 | 33 | 81 | 66 |
| Nordfriesland | 1 353 | 781 | 704 | 77 | 448 | 366 | 82 | 124 | 107 |
| Ostholstein | 1 538 | 898 | 817 | 81 | 522 | 445 | 77 | 118 | 93 |
| Pinneberg | 2 290 | 1 226 | 1 126 | 100 | 922 | 818 | 104 | 142 | 117 |
| Plön | 1 025 | 485 | 449 | 36 | 470 | 423 | 47 | 70 | 60 |
| Rendsburg-Eckernförde | 2 056 | 1 020 | 957 | 63 | 892 | 801 | 91 | 144 | 125 |
| Schleswig-Flensburg | 1 593 | 859 | 766 | 93 | 586 | 497 | 89 | 148 | 131 |
| Segeberg | 1 965 | 1 138 | 1 017 | 121 | 699 | 623 | 76 | 128 | 123 |
| Steinburg | 1 068 | 598 | 537 | 61 | 393 | 352 | 41 | 77 | 65 |
| Stormarn | 1 723 | 908 | 838 | 70 | 701 | 626 | 75 | 114 | 97 |
| Schleswig-Holstein | 22 338 | 12 223 | 11 171 | 1 052 | 8 470 | 7 465 | 1 005 | 1 645 | 1 404 |
| dagegen 2000/2001 | 22 126 | 12 015 | 10 338 | 1 677 | 8 541 | 7 075 | 1 466 | 1 570 | 1 310 |

Noch: 1. Schulen insgesamt

1.4 Erteilte Unterrichtsstunden in allgemeinbildenden Schulen im Schuljahr 2001/2002

| KREISFREIE STADT Kreis | Zahl der von Lehrerinnen/Lehrern wöchentlich erteilten Unterrichtsstunden | | | | | | | | |
|--|---|----------------------|----------------|------------------|----------------------|----------------|------------------|------------------------------|---|
| | ins- gesamt | Vollzeitbeschäftigte | | | Teilzeitbeschäftigte | | | stundenweise Beschäftigte | |
| | | zu- sammen | davon | | zu- sammen | davon | | zu- sammen | darunter Beamte im Vor- berei- tungs- dienst |
| | | | Beamte | Ange- stellte | | Beamte | Ange- stellte | | |
| Öffentliche und private Schulen | | | | | | | | | |
| FLENSBURG | 21 069 | 15 936 | 9 998 | 5 938 | 4 442 | 3 337 | 1 105 | 691 | 542 |
| KIEL | 38 306 | 23 242 | 20 059 | 3 183 | 13 712 | 11 255 | 2 457 | 1 352 | 1 165 |
| LÜBECK | 34 190 | 21 859 | 18 830 | 3 029 | 11 295 | 9 671 | 1 624 | 1 036 | 907 |
| NEUMÜNSTER | 17 036 | 10 849 | 9 637 | 1 212 | 5 664 | 4 971 | 693 | 523 | 465 |
| Dithmarschen | 24 151 | 16 030 | 14 719 | 1 311 | 7 216 | 6 240 | 976 | 905 | 833 |
| Herzogtum Lauenburg | 28 777 | 19 111 | 17 011 | 2 100 | 8 948 | 8 341 | 607 | 718 | 607 |
| Nordfriesland | 29 606 | 20 499 | 16 346 | 4 153 | 7 971 | 6 414 | 1 557 | 1 136 | 1 026 |
| Ostholstein | 31 925 | 21 446 | 19 047 | 2 399 | 9 403 | 7 759 | 1 644 | 1 076 | 878 |
| Pinneberg | 47 150 | 29 226 | 25 855 | 3 371 | 16 618 | 14 552 | 2 066 | 1 306 | 1 056 |
| Plön | 20 042 | 11 159 | 10 274 | 885 | 8 235 | 7 412 | 823 | 648 | 581 |
| Rendsburg-Eckernförde | 44 027 | 26 484 | 22 247 | 4 237 | 16 156 | 13 698 | 2 458 | 1 387 | 1 257 |
| Schleswig-Flensburg | 35 277 | 23 451 | 17 780 | 5 671 | 10 473 | 8 755 | 1 718 | 1 353 | 1 222 |
| Segeberg | 40 508 | 26 887 | 23 454 | 3 433 | 12 453 | 10 992 | 1 461 | 1 168 | 1 136 |
| Steinburg | 22 483 | 14 567 | 12 593 | 1 974 | 7 256 | 6 459 | 797 | 660 | 585 |
| Stormarn | 33 850 | 20 883 | 19 147 | 1 736 | 11 919 | 10 704 | 1 215 | 1 048 | 960 |
| Schleswig-Holstein | 468 397 | 301 629 | 256 997 | 44 632 | 151 761 | 130 560 | 21 201 | 15 007 | 13 220 |
| dagegen 2000/2001 | 465 491 | 297 492 | 236 836 | 60 656 | 153 709 | 123 841 | 29 868 | 14 290 | 12 237 |
| darunter öffentliche Schulen | | | | | | | | | |
| FLENSBURG | 15 931 | 11 198 | 9 998 | 1 200 | 4 071 | 3 337 | 734 | 662 | 542 |
| KIEL | 35 887 | 21 554 | 20 059 | 1 495 | 13 032 | 11 255 | 1 777 | 1 301 | 1 165 |
| LÜBECK | 32 540 | 20 777 | 18 830 | 1 947 | 10 750 | 9 671 | 1 079 | 1 013 | 907 |
| NEUMÜNSTER | 16 510 | 10 618 | 9 637 | 981 | 5 385 | 4 971 | 414 | 507 | 465 |
| Dithmarschen | 24 151 | 16 030 | 14 719 | 1 311 | 7 216 | 6 240 | 976 | 905 | 833 |
| Herzogtum Lauenburg | 28 346 | 18 738 | 17 011 | 1 727 | 8 901 | 8 341 | 560 | 707 | 607 |
| Nordfriesland | 27 043 | 18 152 | 16 346 | 1 806 | 7 768 | 6 399 | 1 369 | 1 123 | 1 026 |
| Ostholstein | 31 151 | 20 969 | 18 986 | 1 983 | 9 136 | 7 759 | 1 377 | 1 046 | 878 |
| Pinneberg | 45 841 | 28 375 | 25 855 | 2 520 | 16 222 | 14 552 | 1 670 | 1 244 | 1 056 |
| Plön | 20 042 | 11 159 | 10 274 | 885 | 8 235 | 7 412 | 823 | 648 | 581 |
| Rendsburg-Eckernförde | 40 334 | 23 719 | 22 219 | 1 500 | 15 234 | 13 698 | 1 536 | 1 381 | 1 257 |
| Schleswig-Flensburg | 31 714 | 20 133 | 17 780 | 2 353 | 10 267 | 8 755 | 1 512 | 1 314 | 1 222 |
| Segeberg | 39 950 | 26 530 | 23 454 | 3 076 | 12 257 | 10 992 | 1 265 | 1 163 | 1 136 |
| Steinburg | 21 945 | 14 138 | 12 593 | 1 545 | 7 158 | 6 459 | 699 | 649 | 585 |
| Stormarn | 33 850 | 20 883 | 19 147 | 1 736 | 11 919 | 10 704 | 1 215 | 1 048 | 960 |
| Schleswig-Holstein | 445 235 | 282 973 | 256 908 | 26 065 | 147 551 | 130 545 | 17 006 | 14 711 | 13 220 |
| dagegen 2000/2001 | 442 264 | 279 043 | 236 699 | 42 344 | 149 268 | 123 820 | 25 448 | 13 953 | 12 237 |

2. Vorschulische Einrichtungen
2.1 Lehrerinnen und Lehrer im Schuljahr 2001/2002
– Schulkindergarten –

| KREISFREIE STADT Kreis | Zahl der Lehrer/- innen nach Beschäftigungsumfang und Dienststellung | | | | | | | | |
|-------------------------------|--|----------------------|----------|------------------|----------------------|-----------|------------------|------------------------------|---|
| | ins- gesamt | Vollzeitbeschäftigte | | | Teilzeitbeschäftigte | | | stundenweise Beschäftigte | |
| | | zu- sammen | davon | | zu- sammen | davon | | zu- sammen | darunter Beamte im Vor- berei- tungs- dienst |
| | | | Beamte | Ange- stellte | | Beamte | Ange- stellte | | |
| | Öffentliche und private Schulen | | | | | | | | |
| FLENSBURG | 1 | 1 | 1 | – | – | – | – | – | – |
| KIEL | 7 | 3 | 1 | 2 | 4 | 1 | 3 | – | – |
| LÜBECK | 12 | 6 | 1 | 5 | 6 | 1 | 5 | – | – |
| NEUMÜNSTER | 2 | – | – | – | 2 | 1 | 1 | – | – |
| Dithmarschen | 6 | 1 | – | 1 | 5 | 3 | 2 | – | – |
| Herzogtum Lauenburg | 5 | 3 | – | 3 | 2 | – | 2 | – | – |
| Nordfriesland | 4 | 2 | 1 | 1 | 2 | 2 | – | – | – |
| Ostholstein | 7 | 2 | – | 2 | 5 | 1 | 4 | – | – |
| Pinneberg | 9 | 2 | – | 2 | 7 | – | 7 | – | – |
| Plön | 5 | 1 | – | 1 | 4 | 1 | 3 | – | – |
| Rendsburg-Eckernförde | 14 | 4 | 1 | 3 | 10 | 6 | 4 | – | – |
| Schleswig-Flensburg | 2 | – | – | – | 2 | – | 2 | – | – |
| Segeberg | 7 | 2 | 1 | 1 | 5 | 1 | 4 | – | – |
| Steinburg | 3 | – | – | – | 3 | 2 | 1 | – | – |
| Stormarn | 6 | 1 | – | 1 | 5 | – | 5 | – | – |
| Schleswig-Holstein | 90 | 28 | 6 | 22 | 62 | 19 | 43 | – | – |
| dagegen 2000/2001 | 106 | 38 | 9 | 29 | 68 | 20 | 48 | – | – |
| | darunter öffentliche Schulen | | | | | | | | |
| FLENSBURG | 1 | 1 | 1 | – | – | – | – | – | – |
| KIEL | 7 | 3 | 1 | 2 | 4 | 1 | 3 | – | – |
| LÜBECK | 12 | 6 | 1 | 5 | 6 | 1 | 5 | – | – |
| NEUMÜNSTER | 2 | – | – | – | 2 | 1 | 1 | – | – |
| Dithmarschen | 6 | 1 | – | 1 | 5 | 3 | 2 | – | – |
| Herzogtum Lauenburg | 5 | 3 | – | 3 | 2 | – | 2 | – | – |
| Nordfriesland | 4 | 2 | 1 | 1 | 2 | 2 | – | – | – |
| Ostholstein | 7 | 2 | – | 2 | 5 | 1 | 4 | – | – |
| Pinneberg | 9 | 2 | – | 2 | 7 | – | 7 | – | – |
| Plön | 5 | 1 | – | 1 | 4 | 1 | 3 | – | – |
| Rendsburg-Eckernförde | 14 | 4 | 1 | 3 | 10 | 6 | 4 | – | – |
| Schleswig-Flensburg | 2 | – | – | – | 2 | – | 2 | – | – |
| Segeberg | 7 | 2 | 1 | 1 | 5 | 1 | 4 | – | – |
| Steinburg | 3 | – | – | – | 3 | 2 | 1 | – | – |
| Stormarn | 6 | 1 | – | 1 | 5 | – | 5 | – | – |
| Schleswig-Holstein | 90 | 28 | 6 | 22 | 62 | 19 | 43 | – | – |
| dagegen 2000/2001 | 105 | 37 | 9 | 28 | 68 | 20 | 48 | – | – |

Noch: 2. Vorschulische Einrichtungen
2.2 Erteilte Unterrichtsstunden im Schuljahr 2001/2002
– Schulkindergarten –

| KREISFREIE STADT Kreis | Zahl der von Lehrerinnen/Lehrern wöchentlich erteilten Unterrichtsstunden | | | | | | | | |
|-------------------------------|---|----------------------|------------|------------------|----------------------|------------|------------------|------------------------------|---|
| | ins- gesamt | Vollzeitbeschäftigte | | | Teilzeitbeschäftigte | | | stundenweise Beschäftigte | |
| | | zu- sammen | davon | | zu- sammen | davon | | zu- sammen | darunter Beamte im Vor- berei- tungs- dienst |
| | | | Beamte | Ange- stellte | | Beamte | Ange- stellte | | |
| | Öffentliche und private Schulen | | | | | | | | |
| FLENSBURG | 32 | 23 | 23 | – | 9 | 9 | – | – | – |
| KIEL | 146 | 81 | 58 | 23 | 65 | 16 | 49 | – | – |
| LÜBECK | 195 | 107 | 27 | 80 | 88 | 15 | 73 | – | – |
| NEUMÜNSTER | 47 | 16 | 3 | 13 | 31 | 12 | 19 | – | – |
| Dithmarschen | 107 | 41 | 26 | 15 | 66 | 36 | 30 | – | – |
| Herzogtum Lauenburg | 114 | 74 | 14 | 60 | 40 | 2 | 38 | – | – |
| Nordfriesland | 60 | 34 | 17 | 17 | 26 | 26 | – | – | – |
| Ostholstein | 150 | 47 | 13 | 34 | 103 | 35 | 68 | – | – |
| Pinneberg | 183 | 63 | 23 | 40 | 120 | 18 | 102 | – | – |
| Plön | 133 | 61 | 19 | 42 | 72 | 25 | 47 | – | – |
| Rendsburg-Eckernförde | 253 | 110 | 51 | 59 | 143 | 89 | 54 | – | – |
| Schleswig-Flensburg | 32 | – | – | – | 32 | – | 32 | – | – |
| Segeberg | 184 | 83 | 45 | 38 | 101 | 30 | 71 | – | – |
| Steinburg | 70 | 17 | 6 | 11 | 53 | 37 | 16 | – | – |
| Stormarn | 180 | 62 | 32 | 30 | 118 | 35 | 83 | – | – |
| Schleswig-Holstein | 1 886 | 819 | 357 | 462 | 1 067 | 385 | 682 | – | – |
| dagegen 2000/2001 | 2 148 | 972 | 365 | 607 | 1 174 | 437 | 737 | 2 | 2 |
| | darunter öffentliche Schulen | | | | | | | | |
| FLENSBURG | 32 | 23 | 23 | – | 9 | 9 | – | – | – |
| KIEL | 146 | 81 | 58 | 23 | 65 | 16 | 49 | – | – |
| LÜBECK | 195 | 107 | 27 | 80 | 88 | 15 | 73 | – | – |
| NEUMÜNSTER | 47 | 16 | 3 | 13 | 31 | 12 | 19 | – | – |
| Dithmarschen | 107 | 41 | 26 | 15 | 66 | 36 | 30 | – | – |
| Herzogtum Lauenburg | 114 | 74 | 14 | 60 | 40 | 2 | 38 | – | – |
| Nordfriesland | 60 | 34 | 17 | 17 | 26 | 26 | – | – | – |
| Ostholstein | 150 | 47 | 13 | 34 | 103 | 35 | 68 | – | – |
| Pinneberg | 183 | 63 | 23 | 40 | 120 | 18 | 102 | – | – |
| Plön | 133 | 61 | 19 | 42 | 72 | 25 | 47 | – | – |
| Rendsburg-Eckernförde | 253 | 110 | 51 | 59 | 143 | 89 | 54 | – | – |
| Schleswig-Flensburg | 32 | – | – | – | 32 | – | 32 | – | – |
| Segeberg | 184 | 83 | 45 | 38 | 101 | 30 | 71 | – | – |
| Steinburg | 70 | 17 | 6 | 11 | 53 | 37 | 16 | – | – |
| Stormarn | 180 | 62 | 32 | 30 | 118 | 35 | 83 | – | – |
| Schleswig-Holstein | 1 886 | 819 | 357 | 462 | 1 067 | 385 | 682 | – | – |
| dagegen 2000/2001 | 2 124 | 948 | 365 | 583 | 1 174 | 437 | 737 | 2 | 2 |

3. Grundschulen

3.1 Lehrerinnen und Lehrer im Schuljahr 2001/2002

| KREISFREIE STADT Kreis | Zahl der Lehrer/- innen nach Beschäftigungsumfang und Dienststellung | | | | | | | | |
|---------------------------|--|----------------------|--------------|------------------|----------------------|--------------|------------------|------------------------------|---|
| | ins- gesamt | Vollzeitbeschäftigte | | | Teilzeitbeschäftigte | | | stundenweise Beschäftigte | |
| | | zu- sammen | davon | | zu- sammen | davon | | zu- sammen | darunter Beamte im Vor- berei- tungs- dienst |
| | | | Beamte | Ange- stellte | | Beamte | Ange- stellte | | |
| | Öffentliche und private Schulen | | | | | | | | |
| FLENSBURG | 235 | 127 | 65 | 62 | 101 | 80 | 21 | 7 | 6 |
| KIEL | 516 | 205 | 183 | 22 | 276 | 239 | 37 | 35 | 34 |
| LÜBECK | 452 | 203 | 181 | 22 | 229 | 215 | 14 | 20 | 15 |
| NEUMÜNSTER | 212 | 100 | 88 | 12 | 104 | 95 | 9 | 8 | 7 |
| Dithmarschen | 358 | 150 | 136 | 14 | 185 | 165 | 20 | 23 | 20 |
| Herzogtum Lauenburg | 469 | 207 | 191 | 16 | 226 | 217 | 9 | 36 | 28 |
| Nordfriesland | 510 | 225 | 161 | 64 | 247 | 197 | 50 | 38 | 28 |
| Ostholstein | 443 | 206 | 187 | 19 | 208 | 180 | 28 | 29 | 25 |
| Pinneberg | 704 | 287 | 263 | 24 | 381 | 342 | 39 | 36 | 24 |
| Plön | 343 | 110 | 102 | 8 | 217 | 198 | 19 | 16 | 15 |
| Rendsburg-Eckernförde | 740 | 284 | 244 | 40 | 422 | 385 | 37 | 34 | 28 |
| Schleswig-Flensburg | 720 | 354 | 238 | 116 | 331 | 269 | 62 | 35 | 27 |
| Segeberg | 626 | 309 | 267 | 42 | 282 | 254 | 28 | 35 | 35 |
| Steinburg | 365 | 151 | 133 | 18 | 192 | 171 | 21 | 22 | 16 |
| Stormarn | 540 | 214 | 195 | 19 | 289 | 260 | 29 | 37 | 31 |
| Schleswig-Holstein | 7 233 | 3 132 | 2 634 | 498 | 3 690 | 3 267 | 423 | 411 | 339 |
| dagegen 2000/2001 | 7 282 | 3 099 | 2 407 | 692 | 3 776 | 3 118 | 658 | 407 | 319 |
| | darunter öffentliche Schulen | | | | | | | | |
| FLENSBURG | 177 | 75 | 65 | 10 | 95 | 80 | 15 | 7 | 6 |
| KIEL | 509 | 203 | 183 | 20 | 271 | 239 | 32 | 35 | 34 |
| LÜBECK | 452 | 203 | 181 | 22 | 229 | 215 | 14 | 20 | 15 |
| NEUMÜNSTER | 212 | 100 | 88 | 12 | 104 | 95 | 9 | 8 | 7 |
| Dithmarschen | 358 | 150 | 136 | 14 | 185 | 165 | 20 | 23 | 20 |
| Herzogtum Lauenburg | 469 | 207 | 191 | 16 | 226 | 217 | 9 | 36 | 28 |
| Nordfriesland | 450 | 177 | 161 | 16 | 236 | 196 | 40 | 37 | 28 |
| Ostholstein | 443 | 206 | 187 | 19 | 208 | 180 | 28 | 29 | 25 |
| Pinneberg | 695 | 286 | 263 | 23 | 374 | 342 | 32 | 35 | 24 |
| Plön | 343 | 110 | 102 | 8 | 217 | 198 | 19 | 16 | 15 |
| Rendsburg-Eckernförde | 707 | 257 | 244 | 13 | 416 | 385 | 31 | 34 | 28 |
| Schleswig-Flensburg | 631 | 273 | 238 | 35 | 325 | 269 | 56 | 33 | 27 |
| Segeberg | 626 | 309 | 267 | 42 | 282 | 254 | 28 | 35 | 35 |
| Steinburg | 365 | 151 | 133 | 18 | 192 | 171 | 21 | 22 | 16 |
| Stormarn | 540 | 214 | 195 | 19 | 289 | 260 | 29 | 37 | 31 |
| Schleswig-Holstein | 6 977 | 2 921 | 2 634 | 287 | 3 649 | 3 266 | 383 | 407 | 339 |
| dagegen 2000/2001 | 7 031 | 2 900 | 2 406 | 494 | 3 729 | 3 117 | 612 | 402 | 319 |

Noch: 3. Grundschulen

3.2 Erteilte Unterrichtsstunden im Schuljahr 2001/2002

| KREISFREIE STADT Kreis | Zahl der von Lehrerinnen/Lehrern wöchentlich erteilten Unterrichtsstunden | | | | | | | | |
|-------------------------------|---|----------------------|---------------|------------------|----------------------|---------------|------------------|------------------------------|---|
| | ins- gesamt | Vollzeitbeschäftigte | | | Teilzeitbeschäftigte | | | stundenweise Beschäftigte | |
| | | zu- sammen | davon | | zu- sammen | davon | | zu- sammen | darunter Beamte im Vor- berei- tungs- dienst |
| | | | Beamte | Ange- stellte | | Beamte | Ange- stellte | | |
| | Öffentliche und private Schulen | | | | | | | | |
| FLENSBURG | 4 677 | 2 712 | 1 446 | 1 266 | 1 887 | 1 487 | 400 | 78 | 68 |
| KIEL | 10 310 | 4 830 | 4 254 | 576 | 5 072 | 4 365 | 707 | 408 | 391 |
| LÜBECK | 9 334 | 5 000 | 4 399 | 601 | 4 113 | 3 853 | 260 | 221 | 188 |
| NEUMÜNSTER | 4 370 | 2 286 | 1 994 | 292 | 1 987 | 1 838 | 149 | 97 | 85 |
| Dithmarschen | 7 246 | 3 715 | 3 371 | 344 | 3 335 | 2 950 | 385 | 196 | 169 |
| Herzogtum Lauenburg | 9 634 | 5 179 | 4 746 | 433 | 4 141 | 3 994 | 147 | 314 | 252 |
| Nordfriesland | 9 979 | 5 318 | 3 846 | 1 472 | 4 299 | 3 467 | 832 | 362 | 290 |
| Ostholstein | 9 100 | 5 164 | 4 619 | 545 | 3 697 | 3 171 | 526 | 239 | 209 |
| Pinneberg | 14 387 | 7 025 | 6 357 | 668 | 7 037 | 6 408 | 629 | 325 | 237 |
| Plön | 6 749 | 2 625 | 2 452 | 173 | 3 976 | 3 633 | 343 | 148 | 147 |
| Rendsburg-Eckernförde | 14 513 | 6 733 | 5 753 | 980 | 7 427 | 6 728 | 699 | 353 | 313 |
| Schleswig-Flensburg | 14 080 | 8 075 | 5 430 | 2 645 | 5 637 | 4 639 | 998 | 368 | 300 |
| Segeberg | 12 952 | 7 484 | 6 443 | 1 041 | 5 095 | 4 569 | 526 | 373 | 373 |
| Steinburg | 7 371 | 3 673 | 3 212 | 461 | 3 527 | 3 192 | 335 | 171 | 148 |
| Stormarn | 10 571 | 5 244 | 4 749 | 495 | 4 967 | 4 502 | 465 | 360 | 333 |
| Schleswig-Holstein | 145 273 | 75 063 | 63 071 | 11 992 | 66 197 | 58 796 | 7 401 | 4 013 | 3 503 |
| dagegen 2000/2001 | 147 093 | 75 203 | 57 739 | 17 464 | 67 981 | 56 261 | 11 720 | 3 909 | 3 250 |
| | darunter öffentliche Schulen | | | | | | | | |
| FLENSBURG | 3 517 | 1 664 | 1 446 | 218 | 1 775 | 1 487 | 288 | 78 | 68 |
| KIEL | 10 174 | 4 786 | 4 254 | 532 | 4 980 | 4 365 | 615 | 408 | 391 |
| LÜBECK | 9 334 | 5 000 | 4 399 | 601 | 4 113 | 3 853 | 260 | 221 | 188 |
| NEUMÜNSTER | 4 370 | 2 286 | 1 994 | 292 | 1 987 | 1 838 | 149 | 97 | 85 |
| Dithmarschen | 7 246 | 3 715 | 3 371 | 344 | 3 335 | 2 950 | 385 | 196 | 169 |
| Herzogtum Lauenburg | 9 634 | 5 179 | 4 746 | 433 | 4 141 | 3 994 | 147 | 314 | 252 |
| Nordfriesland | 8 810 | 4 328 | 3 846 | 482 | 4 129 | 3 452 | 677 | 353 | 290 |
| Ostholstein | 9 100 | 5 164 | 4 619 | 545 | 3 697 | 3 171 | 526 | 239 | 209 |
| Pinneberg | 14 243 | 6 996 | 6 357 | 639 | 6 928 | 6 408 | 520 | 319 | 237 |
| Plön | 6 749 | 2 625 | 2 452 | 173 | 3 976 | 3 633 | 343 | 148 | 147 |
| Rendsburg-Eckernförde | 13 835 | 6 133 | 5 753 | 380 | 7 349 | 6 728 | 621 | 353 | 313 |
| Schleswig-Flensburg | 12 201 | 6 322 | 5 430 | 892 | 5 538 | 4 639 | 899 | 341 | 300 |
| Segeberg | 12 952 | 7 484 | 6 443 | 1 041 | 5 095 | 4 569 | 526 | 373 | 373 |
| Steinburg | 7 371 | 3 673 | 3 212 | 461 | 3 527 | 3 192 | 335 | 171 | 148 |
| Stormarn | 10 571 | 5 244 | 4 749 | 495 | 4 967 | 4 502 | 465 | 360 | 333 |
| Schleswig-Holstein | 140 107 | 70 599 | 63 071 | 7 528 | 65 537 | 58 781 | 6 756 | 3 971 | 3 503 |
| dagegen 2000/2001 | 141 913 | 70 881 | 57 723 | 13 158 | 67 161 | 56 246 | 10 915 | 3 871 | 3 250 |

4. Hauptschulen

4.1 Lehrerinnen und Lehrer im Schuljahr 2001/2002

| KREISFREIE STADT Kreis | Zahl der Lehrer/- innen nach Beschäftigungsumfang und Dienststellung | | | | | | | | |
|--|--|----------------------|--------------|------------------|----------------------|------------|------------------|------------------------------|---|
| | ins- gesamt | Vollzeitbeschäftigte | | | Teilzeitbeschäftigte | | | stundenweise Beschäftigte | |
| | | zu- sammen | davon | | zu- sammen | davon | | zu- sammen | darunter Beamte im Vor- berei- tungs- dienst |
| | | | Beamte | Ange- stellte | | Beamte | Ange- stellte | | |
| Öffentliche und private Schulen | | | | | | | | | |
| FLENSBURG | 102 | 86 | 59 | 27 | 12 | 7 | 5 | 4 | 3 |
| KIEL | 199 | 115 | 107 | 8 | 68 | 58 | 10 | 16 | 14 |
| LÜBECK | 224 | 141 | 129 | 12 | 62 | 53 | 9 | 21 | 17 |
| NEUMÜNSTER | 90 | 58 | 52 | 6 | 25 | 22 | 3 | 7 | 7 |
| Dithmarschen | 158 | 110 | 101 | 9 | 34 | 29 | 5 | 14 | 12 |
| Herzogtum Lauenburg | 205 | 146 | 129 | 17 | 51 | 50 | 1 | 8 | 5 |
| Nordfriesland | 264 | 186 | 126 | 60 | 52 | 38 | 14 | 26 | 21 |
| Ostholstein | 238 | 160 | 145 | 15 | 64 | 53 | 11 | 14 | 9 |
| Pinneberg | 240 | 157 | 143 | 14 | 67 | 61 | 6 | 16 | 14 |
| Plön | 149 | 83 | 78 | 5 | 54 | 46 | 8 | 12 | 11 |
| Rendsburg-Eckernförde | 336 | 200 | 179 | 21 | 110 | 90 | 20 | 26 | 22 |
| Schleswig-Flensburg | 305 | 208 | 137 | 71 | 70 | 57 | 13 | 27 | 24 |
| Segeberg | 259 | 187 | 160 | 27 | 58 | 53 | 5 | 14 | 13 |
| Steinburg | 182 | 121 | 106 | 15 | 47 | 38 | 9 | 14 | 11 |
| Stormarn | 144 | 82 | 76 | 6 | 47 | 37 | 10 | 15 | 13 |
| Schleswig-Holstein | 3 095 | 2 040 | 1 727 | 313 | 821 | 692 | 129 | 234 | 196 |
| dagegen 2000/2001 | 2 975 | 1 947 | 1 523 | 424 | 827 | 639 | 188 | 201 | 168 |
| darunter öffentliche Schulen | | | | | | | | | |
| FLENSBURG | 77 | 62 | 59 | 3 | 11 | 7 | 4 | 4 | 3 |
| KIEL | 199 | 115 | 107 | 8 | 68 | 58 | 10 | 16 | 14 |
| LÜBECK | 224 | 141 | 129 | 12 | 62 | 53 | 9 | 21 | 17 |
| NEUMÜNSTER | 90 | 58 | 52 | 6 | 25 | 22 | 3 | 7 | 7 |
| Dithmarschen | 158 | 110 | 101 | 9 | 34 | 29 | 5 | 14 | 12 |
| Herzogtum Lauenburg | 205 | 146 | 129 | 17 | 51 | 50 | 1 | 8 | 5 |
| Nordfriesland | 217 | 143 | 126 | 17 | 50 | 38 | 12 | 24 | 21 |
| Ostholstein | 238 | 160 | 145 | 15 | 64 | 53 | 11 | 14 | 9 |
| Pinneberg | 240 | 157 | 143 | 14 | 67 | 61 | 6 | 16 | 14 |
| Plön | 149 | 83 | 78 | 5 | 54 | 46 | 8 | 12 | 11 |
| Rendsburg-Eckernförde | 322 | 187 | 179 | 8 | 109 | 90 | 19 | 26 | 22 |
| Schleswig-Flensburg | 251 | 157 | 137 | 20 | 68 | 57 | 11 | 26 | 24 |
| Segeberg | 259 | 187 | 160 | 27 | 58 | 53 | 5 | 14 | 13 |
| Steinburg | 182 | 121 | 106 | 15 | 47 | 38 | 9 | 14 | 11 |
| Stormarn | 144 | 82 | 76 | 6 | 47 | 37 | 10 | 15 | 13 |
| Schleswig-Holstein | 2 955 | 1 909 | 1 727 | 182 | 815 | 692 | 123 | 231 | 196 |
| dagegen 2000/2001 | 2 843 | 1 824 | 1 523 | 301 | 819 | 639 | 180 | 200 | 168 |

Noch: 4. Hauptschulen

4.2 Erteilte Unterrichtsstunden im Schuljahr 2001/2002

| KREISFREIE STADT Kreis | Zahl der von Lehrerinnen/Lehrern wöchentlich erteilten Unterrichtsstunden | | | | | | | | |
|--|---|----------------------|---------------|------------------|----------------------|---------------|------------------|------------------------------|---|
| | ins- gesamt | Vollzeitbeschäftigte | | | Teilzeitbeschäftigte | | | stundenweise Beschäftigte | |
| | | zu- sammen | davon | | zu- sammen | davon | | zu- sammen | darunter Beamte im Vor- berei- tungs- dienst |
| | | | Beamte | Ange- stellte | | Beamte | Ange- stellte | | |
| Öffentliche und private Schulen | | | | | | | | | |
| FLENSBURG | 2 226 | 1 969 | 1 425 | 544 | 222 | 140 | 82 | 35 | 31 |
| KIEL | 4 238 | 2 823 | 2 634 | 189 | 1 264 | 1 119 | 145 | 151 | 145 |
| LÜBECK | 4 798 | 3 530 | 3 161 | 369 | 1 124 | 978 | 146 | 144 | 134 |
| NEUMÜNSTER | 2 047 | 1 519 | 1 352 | 167 | 469 | 407 | 62 | 59 | 59 |
| Dithmarschen | 3 816 | 2 907 | 2 615 | 292 | 758 | 662 | 96 | 151 | 141 |
| Herzogtum Lauenburg | 4 707 | 3 542 | 3 080 | 462 | 1 075 | 1 041 | 34 | 90 | 68 |
| Nordfriesland | 5 671 | 4 480 | 3 165 | 1 315 | 988 | 739 | 249 | 203 | 185 |
| Ostholstein | 5 203 | 3 783 | 3 393 | 390 | 1 282 | 1 078 | 204 | 138 | 112 |
| Pinneberg | 5 246 | 3 830 | 3 439 | 391 | 1 261 | 1 137 | 124 | 155 | 133 |
| Plön | 3 070 | 1 960 | 1 836 | 124 | 980 | 829 | 151 | 130 | 120 |
| Rendsburg-Eckernförde | 7 114 | 4 806 | 4 330 | 476 | 2 036 | 1 749 | 287 | 272 | 237 |
| Schleswig-Flensburg | 6 977 | 5 284 | 3 651 | 1 633 | 1 472 | 1 222 | 250 | 221 | 201 |
| Segeberg | 5 925 | 4 696 | 3 949 | 747 | 1 094 | 1 011 | 83 | 135 | 129 |
| Steinburg | 4 070 | 2 996 | 2 622 | 374 | 942 | 770 | 172 | 132 | 112 |
| Stormarn | 3 056 | 2 028 | 1 868 | 160 | 887 | 722 | 165 | 141 | 133 |
| Schleswig-Holstein | 68 164 | 50 153 | 42 520 | 7 633 | 15 854 | 13 604 | 2 250 | 2 157 | 1 940 |
| dagegen 2000/2001 | 66 358 | 48 359 | 37 414 | 10 945 | 16 122 | 12 658 | 3 464 | 1 877 | 1 671 |
| darunter öffentliche Schulen | | | | | | | | | |
| FLENSBURG | 1 695 | 1 454 | 1 425 | 29 | 206 | 140 | 66 | 35 | 31 |
| KIEL | 4 238 | 2 823 | 2 634 | 189 | 1 264 | 1 119 | 145 | 151 | 145 |
| LÜBECK | 4 798 | 3 530 | 3 161 | 369 | 1 124 | 978 | 146 | 144 | 134 |
| NEUMÜNSTER | 2 047 | 1 519 | 1 352 | 167 | 469 | 407 | 62 | 59 | 59 |
| Dithmarschen | 3 816 | 2 907 | 2 615 | 292 | 758 | 662 | 96 | 151 | 141 |
| Herzogtum Lauenburg | 4 707 | 3 542 | 3 080 | 462 | 1 075 | 1 041 | 34 | 90 | 68 |
| Nordfriesland | 4 761 | 3 607 | 3 165 | 442 | 955 | 739 | 216 | 199 | 185 |
| Ostholstein | 5 203 | 3 783 | 3 393 | 390 | 1 282 | 1 078 | 204 | 138 | 112 |
| Pinneberg | 5 246 | 3 830 | 3 439 | 391 | 1 261 | 1 137 | 124 | 155 | 133 |
| Plön | 3 070 | 1 960 | 1 836 | 124 | 980 | 829 | 151 | 130 | 120 |
| Rendsburg-Eckernförde | 6 802 | 4 505 | 4 330 | 175 | 2 025 | 1 749 | 276 | 272 | 237 |
| Schleswig-Flensburg | 5 823 | 4 168 | 3 651 | 517 | 1 446 | 1 222 | 224 | 209 | 201 |
| Segeberg | 5 925 | 4 696 | 3 949 | 747 | 1 094 | 1 011 | 83 | 135 | 129 |
| Steinburg | 4 070 | 2 996 | 2 622 | 374 | 942 | 770 | 172 | 132 | 112 |
| Stormarn | 3 056 | 2 028 | 1 868 | 160 | 887 | 722 | 165 | 141 | 133 |
| Schleswig-Holstein | 65 257 | 47 348 | 42 520 | 4 828 | 15 768 | 13 604 | 2 164 | 2 141 | 1 940 |
| dagegen 2000/2001 | 63 563 | 45 689 | 37 414 | 8 275 | 16 004 | 12 658 | 3 346 | 1 870 | 1 671 |

5. Sonderschulen

5.1 Lehrerinnen und Lehrer im Schuljahr 2001/2002

– Sonderschulen insgesamt –

| KREISFREIE STADT Kreis | Zahl der Lehrer/- innen nach Beschäftigungsumfang und Dienststellung | | | | | | | | |
|--|--|----------------------|------------|------------------|----------------------|------------|------------------|------------------------------|---|
| | ins- gesamt | Vollzeitbeschäftigte | | | Teilzeitbeschäftigte | | | stundenweise Beschäftigte | |
| | | zu- sammen | davon | | zu- sammen | davon | | zu- sammen | darunter Beamte im Vor- berei- tungs- dienst |
| | | | Beamte | Ange- stellte | | Beamte | Ange- stellte | | |
| Öffentliche und private Schulen | | | | | | | | | |
| FLENSBURG | 108 | 68 | 33 | 35 | 29 | 17 | 12 | 11 | 10 |
| KIEL | 185 | 90 | 65 | 25 | 77 | 52 | 25 | 18 | 18 |
| LÜBECK | 182 | 117 | 72 | 45 | 44 | 29 | 15 | 21 | 19 |
| NEUMÜNSTER | 67 | 44 | 36 | 8 | 20 | 17 | 3 | 3 | 3 |
| Dithmarschen | 118 | 72 | 62 | 10 | 29 | 20 | 9 | 17 | 15 |
| Herzogtum Lauenburg | 147 | 89 | 67 | 22 | 41 | 28 | 13 | 17 | 14 |
| Nordfriesland | 119 | 80 | 55 | 25 | 22 | 16 | 6 | 17 | 17 |
| Ostholstein | 149 | 82 | 66 | 16 | 53 | 33 | 20 | 14 | 10 |
| Pinneberg | 156 | 96 | 68 | 28 | 52 | 38 | 14 | 8 | 8 |
| Plön | 117 | 57 | 50 | 7 | 46 | 40 | 6 | 14 | 13 |
| Rendsburg-Eckernförde | 168 | 111 | 82 | 29 | 44 | 37 | 7 | 13 | 13 |
| Schleswig-Flensburg | 150 | 103 | 75 | 28 | 33 | 23 | 10 | 14 | 13 |
| Segeberg | 122 | 76 | 58 | 18 | 36 | 27 | 9 | 10 | 9 |
| Steinburg | 87 | 58 | 41 | 17 | 20 | 18 | 2 | 9 | 8 |
| Stormarn | 98 | 63 | 48 | 15 | 26 | 22 | 4 | 9 | 8 |
| Schleswig-Holstein | 1 973 | 1 206 | 878 | 328 | 572 | 417 | 155 | 195 | 178 |
| dagegen 2000/2001 | 1 945 | 1 211 | 799 | 412 | 553 | 385 | 168 | 181 | 165 |
| darunter öffentliche Schulen | | | | | | | | | |
| FLENSBURG | 87 | 49 | 33 | 16 | 27 | 17 | 10 | 11 | 10 |
| KIEL | 169 | 74 | 65 | 9 | 77 | 52 | 25 | 18 | 18 |
| LÜBECK | 153 | 95 | 72 | 23 | 39 | 29 | 10 | 19 | 19 |
| NEUMÜNSTER | 67 | 44 | 36 | 8 | 20 | 17 | 3 | 3 | 3 |
| Dithmarschen | 118 | 72 | 62 | 10 | 29 | 20 | 9 | 17 | 15 |
| Herzogtum Lauenburg | 128 | 75 | 67 | 8 | 38 | 28 | 10 | 15 | 14 |
| Nordfriesland | 111 | 72 | 55 | 17 | 22 | 16 | 6 | 17 | 17 |
| Ostholstein | 149 | 82 | 66 | 16 | 53 | 33 | 20 | 14 | 10 |
| Pinneberg | 143 | 88 | 68 | 20 | 47 | 38 | 9 | 8 | 8 |
| Plön | 117 | 57 | 50 | 7 | 46 | 40 | 6 | 14 | 13 |
| Rendsburg-Eckernförde | 162 | 105 | 82 | 23 | 44 | 37 | 7 | 13 | 13 |
| Schleswig-Flensburg | 139 | 95 | 75 | 20 | 30 | 23 | 7 | 14 | 13 |
| Segeberg | 122 | 76 | 58 | 18 | 36 | 27 | 9 | 10 | 9 |
| Steinburg | 87 | 58 | 41 | 17 | 20 | 18 | 2 | 9 | 8 |
| Stormarn | 98 | 63 | 48 | 15 | 26 | 22 | 4 | 9 | 8 |
| Schleswig-Holstein | 1 850 | 1 105 | 878 | 227 | 554 | 417 | 137 | 191 | 178 |
| dagegen 2000/2001 | 1 823 | 1 108 | 798 | 310 | 537 | 385 | 152 | 178 | 165 |

Noch: 5. Sonderschulen

5.2 Erteilte Unterrichtsstunden im Schuljahr 2001/2002

– Sonderschulen insgesamt –

| KREISFREIE STADT Kreis | Zahl der von Lehrerinnen/Lehrern wöchentlich erteilten Unterrichtsstunden | | | | | | | | |
|-------------------------------|---|----------------------|---------------|------------------|----------------------|--------------|------------------|------------------------------|---|
| | ins- gesamt | Vollzeitbeschäftigte | | | Teilzeitbeschäftigte | | | stundenweise Beschäftigte | |
| | | zu- sammen | davon | | zu- sammen | davon | | zu- sammen | darunter Beamte im Vor- berei- tungs- dienst |
| | | | Beamte | Ange- stellte | | Beamte | Ange- stellte | | |
| | Öffentliche und private Schulen | | | | | | | | |
| FLENSBURG | 2 175 | 1 519 | 741 | 778 | 572 | 343 | 229 | 84 | 80 |
| KIEL | 3 602 | 2 187 | 1 395 | 792 | 1 266 | 845 | 421 | 149 | 149 |
| LÜBECK | 3 777 | 2 741 | 1 559 | 1 182 | 871 | 548 | 323 | 165 | 153 |
| NEUMÜNSTER | 1 329 | 959 | 758 | 201 | 346 | 293 | 53 | 24 | 24 |
| Dithmarschen | 2 068 | 1 450 | 1 210 | 240 | 466 | 329 | 137 | 152 | 136 |
| Herzogtum Lauenburg | 2 634 | 1 866 | 1 294 | 572 | 637 | 435 | 202 | 131 | 115 |
| Nordfriesland | 2 038 | 1 545 | 1 024 | 521 | 343 | 255 | 88 | 150 | 150 |
| Ostholstein | 2 883 | 1 869 | 1 471 | 398 | 885 | 531 | 354 | 129 | 99 |
| Pinneberg | 2 999 | 2 096 | 1 428 | 668 | 830 | 620 | 210 | 73 | 71 |
| Plön | 2 066 | 1 167 | 985 | 182 | 779 | 675 | 104 | 120 | 116 |
| Rendsburg-Eckernförde | 3 386 | 2 473 | 1 807 | 666 | 774 | 650 | 124 | 139 | 139 |
| Schleswig-Flensburg | 2 865 | 2 169 | 1 566 | 603 | 583 | 427 | 156 | 113 | 109 |
| Segeberg | 2 376 | 1 652 | 1 186 | 466 | 650 | 501 | 149 | 74 | 70 |
| Steinburg | 1 794 | 1 364 | 936 | 428 | 359 | 324 | 35 | 71 | 65 |
| Stormarn | 1 857 | 1 296 | 950 | 346 | 471 | 391 | 80 | 90 | 79 |
| Schleswig-Holstein | 37 849 | 26 353 | 18 310 | 8 043 | 9 832 | 7 167 | 2 665 | 1 664 | 1 555 |
| dagegen 2000/2001 | 37 909 | 26 755 | 16 522 | 10 233 | 9 603 | 6 637 | 2 966 | 1 551 | 1 433 |
| | darunter öffentliche Schulen | | | | | | | | |
| FLENSBURG | 1 762 | 1 142 | 741 | 401 | 536 | 343 | 193 | 84 | 80 |
| KIEL | 3 036 | 1 621 | 1 395 | 226 | 1 266 | 845 | 421 | 149 | 149 |
| LÜBECK | 3 107 | 2 188 | 1 559 | 629 | 766 | 548 | 218 | 153 | 153 |
| NEUMÜNSTER | 1 329 | 959 | 758 | 201 | 346 | 293 | 53 | 24 | 24 |
| Dithmarschen | 2 068 | 1 450 | 1 210 | 240 | 466 | 329 | 137 | 152 | 136 |
| Herzogtum Lauenburg | 2 203 | 1 493 | 1 294 | 199 | 590 | 435 | 155 | 120 | 115 |
| Nordfriesland | 1 861 | 1 368 | 1 024 | 344 | 343 | 255 | 88 | 150 | 150 |
| Ostholstein | 2 883 | 1 869 | 1 471 | 398 | 885 | 531 | 354 | 129 | 99 |
| Pinneberg | 2 731 | 1 894 | 1 428 | 466 | 764 | 620 | 144 | 73 | 71 |
| Plön | 2 066 | 1 167 | 985 | 182 | 779 | 675 | 104 | 120 | 116 |
| Rendsburg-Eckernförde | 3 251 | 2 338 | 1 807 | 531 | 774 | 650 | 124 | 139 | 139 |
| Schleswig-Flensburg | 2 691 | 2 035 | 1 566 | 469 | 543 | 427 | 116 | 113 | 109 |
| Segeberg | 2 376 | 1 652 | 1 186 | 466 | 650 | 501 | 149 | 74 | 70 |
| Steinburg | 1 794 | 1 364 | 936 | 428 | 359 | 324 | 35 | 71 | 65 |
| Stormarn | 1 857 | 1 296 | 950 | 346 | 471 | 391 | 80 | 90 | 79 |
| Schleswig-Holstein | 35 015 | 23 836 | 18 310 | 5 526 | 9 538 | 7 167 | 2 371 | 1 641 | 1 555 |
| dagegen 2000/2001 | 35 081 | 24 200 | 16 516 | 7 684 | 9 350 | 6 637 | 2 713 | 1 531 | 1 433 |

Noch: 5. Sonderschulen

5.3 Lehrerinnen und Lehrer im Schuljahr 2001/2002

– Förderschulen –

| KREISFREIE STADT Kreis | Zahl der Lehrer/- innen nach Beschäftigungsumfang und Dienststellung | | | | | | | | |
|--|--|----------------------|------------|------------------|----------------------|------------|------------------|------------------------------|---|
| | ins- gesamt | Vollzeitbeschäftigte | | | Teilzeitbeschäftigte | | | stundenweise Beschäftigte | |
| | | zu- sammen | davon | | zu- sammen | davon | | zu- sammen | darunter Beamte im Vor- berei- tungs- dienst |
| | | | Beamte | Ange- stellte | | Beamte | Ange- stellte | | |
| Öffentliche und private Schulen | | | | | | | | | |
| FLENSBURG | 53 | 33 | 13 | 20 | 15 | 12 | 3 | 5 | 4 |
| KIEL | 80 | 35 | 33 | 2 | 38 | 30 | 8 | 7 | 7 |
| LÜBECK | 62 | 36 | 30 | 6 | 18 | 18 | – | 8 | 8 |
| NEUMÜNSTER | 45 | 25 | 23 | 2 | 18 | 17 | 1 | 2 | 2 |
| Dithmarschen | 71 | 44 | 43 | 1 | 20 | 16 | 4 | 7 | 5 |
| Herzogtum Lauenburg | 65 | 40 | 38 | 2 | 19 | 15 | 4 | 6 | 5 |
| Nordfriesland | 76 | 51 | 37 | 14 | 11 | 10 | 1 | 14 | 14 |
| Ostholstein | 73 | 42 | 39 | 3 | 23 | 17 | 6 | 8 | 5 |
| Pinneberg | 104 | 58 | 49 | 9 | 40 | 36 | 4 | 6 | 6 |
| Plön | 59 | 25 | 24 | 1 | 26 | 25 | 1 | 8 | 8 |
| Rendsburg-Eckernförde | 83 | 48 | 39 | 9 | 28 | 25 | 3 | 7 | 7 |
| Schleswig-Flensburg | 82 | 56 | 40 | 16 | 20 | 15 | 5 | 6 | 6 |
| Segeberg | 58 | 38 | 35 | 3 | 17 | 16 | 1 | 3 | 3 |
| Steinburg | 63 | 39 | 38 | 1 | 17 | 16 | 1 | 7 | 6 |
| Stormarn | 69 | 44 | 38 | 6 | 19 | 18 | 1 | 6 | 5 |
| Schleswig-Holstein | 1 043 | 614 | 519 | 95 | 329 | 286 | 43 | 100 | 91 |
| dagegen 2000/2001 | 1 046 | 617 | 469 | 148 | 326 | 258 | 68 | 103 | 93 |
| darunter öffentliche Schulen | | | | | | | | | |
| FLENSBURG | 32 | 14 | 13 | 1 | 13 | 12 | 1 | 5 | 4 |
| KIEL | 80 | 35 | 33 | 2 | 38 | 30 | 8 | 7 | 7 |
| LÜBECK | 62 | 36 | 30 | 6 | 18 | 18 | – | 8 | 8 |
| NEUMÜNSTER | 45 | 25 | 23 | 2 | 18 | 17 | 1 | 2 | 2 |
| Dithmarschen | 71 | 44 | 43 | 1 | 20 | 16 | 4 | 7 | 5 |
| Herzogtum Lauenburg | 63 | 40 | 38 | 2 | 18 | 15 | 3 | 5 | 5 |
| Nordfriesland | 68 | 43 | 37 | 6 | 11 | 10 | 1 | 14 | 14 |
| Ostholstein | 73 | 42 | 39 | 3 | 23 | 17 | 6 | 8 | 5 |
| Pinneberg | 104 | 58 | 49 | 9 | 40 | 36 | 4 | 6 | 6 |
| Plön | 59 | 25 | 24 | 1 | 26 | 25 | 1 | 8 | 8 |
| Rendsburg-Eckernförde | 77 | 42 | 39 | 3 | 28 | 25 | 3 | 7 | 7 |
| Schleswig-Flensburg | 71 | 48 | 40 | 8 | 17 | 15 | 2 | 6 | 6 |
| Segeberg | 58 | 38 | 35 | 3 | 17 | 16 | 1 | 3 | 3 |
| Steinburg | 63 | 39 | 38 | 1 | 17 | 16 | 1 | 7 | 6 |
| Stormarn | 69 | 44 | 38 | 6 | 19 | 18 | 1 | 6 | 5 |
| Schleswig-Holstein | 995 | 573 | 519 | 54 | 323 | 286 | 37 | 99 | 91 |
| dagegen 2000/2001 | 990 | 568 | 469 | 99 | 320 | 258 | 62 | 102 | 93 |

Noch: 5. Sonderschulen

5.4 Erteilte Unterrichtsstunden im Schuljahr 2001/2002

– Förderschulen –

| KREISFREIE STADT Kreis | Zahl der von Lehrerinnen/Lehrern wöchentlich erteilten Unterrichtsstunden | | | | | | | | |
|--|---|----------------------|---------------|------------------|----------------------|--------------|------------------|------------------------------|---|
| | ins- gesamt | Vollzeitbeschäftigte | | | Teilzeitbeschäftigte | | | stundenweise Beschäftigte | |
| | | zu- sammen | davon | | zu- sammen | davon | | zu- sammen | darunter Beamte im Vor- berei- tungs- dienst |
| | | | Beamte | Ange- stellte | | Beamte | Ange- stellte | | |
| Öffentliche und private Schulen | | | | | | | | | |
| FLENSBURG | 1 014 | 680 | 279 | 401 | 290 | 240 | 50 | 44 | 40 |
| KIEL | 1 411 | 722 | 675 | 47 | 628 | 492 | 136 | 61 | 61 |
| LÜBECK | 1 186 | 773 | 645 | 128 | 353 | 353 | – | 60 | 60 |
| NEUMÜNSTER | 818 | 494 | 449 | 45 | 307 | 293 | 14 | 17 | 17 |
| Dithmarschen | 1 145 | 759 | 756 | 3 | 310 | 261 | 49 | 76 | 60 |
| Herzogtum Lauenburg | 1 190 | 871 | 706 | 165 | 270 | 201 | 69 | 49 | 42 |
| Nordfriesland | 1 230 | 936 | 655 | 281 | 164 | 164 | – | 130 | 130 |
| Ostholstein | 1 374 | 932 | 866 | 66 | 363 | 266 | 97 | 79 | 54 |
| Pinneberg | 1 850 | 1 184 | 982 | 202 | 611 | 571 | 40 | 55 | 53 |
| Plön | 910 | 426 | 408 | 18 | 409 | 395 | 14 | 75 | 73 |
| Rendsburg-Eckernförde | 1 620 | 1 050 | 832 | 218 | 493 | 436 | 57 | 77 | 77 |
| Schleswig-Flensburg | 1 471 | 1 070 | 770 | 300 | 347 | 279 | 68 | 54 | 54 |
| Segeberg | 1 095 | 749 | 685 | 64 | 320 | 296 | 24 | 26 | 26 |
| Steinburg | 1 264 | 902 | 878 | 24 | 307 | 283 | 24 | 55 | 49 |
| Stormarn | 1 239 | 837 | 726 | 111 | 336 | 315 | 21 | 66 | 55 |
| Schleswig-Holstein | 18 817 | 12 385 | 10 312 | 2 073 | 5 508 | 4 845 | 663 | 924 | 851 |
| dagegen 2000/2001 | 19 022 | 12 601 | 9 206 | 3 395 | 5 511 | 4 389 | 1 122 | 910 | 829 |
| darunter öffentliche Schulen | | | | | | | | | |
| FLENSBURG | 601 | 303 | 279 | 24 | 254 | 240 | 14 | 44 | 40 |
| KIEL | 1 411 | 722 | 675 | 47 | 628 | 492 | 136 | 61 | 61 |
| LÜBECK | 1 186 | 773 | 645 | 128 | 353 | 353 | – | 60 | 60 |
| NEUMÜNSTER | 818 | 494 | 449 | 45 | 307 | 293 | 14 | 17 | 17 |
| Dithmarschen | 1 145 | 759 | 756 | 3 | 310 | 261 | 49 | 76 | 60 |
| Herzogtum Lauenburg | 1 040 | 745 | 706 | 39 | 253 | 201 | 52 | 42 | 42 |
| Nordfriesland | 1 053 | 759 | 655 | 104 | 164 | 164 | – | 130 | 130 |
| Ostholstein | 1 374 | 932 | 866 | 66 | 363 | 266 | 97 | 79 | 54 |
| Pinneberg | 1 850 | 1 184 | 982 | 202 | 611 | 571 | 40 | 55 | 53 |
| Plön | 910 | 426 | 408 | 18 | 409 | 395 | 14 | 75 | 73 |
| Rendsburg-Eckernförde | 1 485 | 915 | 832 | 83 | 493 | 436 | 57 | 77 | 77 |
| Schleswig-Flensburg | 1 297 | 936 | 770 | 166 | 307 | 279 | 28 | 54 | 54 |
| Segeberg | 1 095 | 749 | 685 | 64 | 320 | 296 | 24 | 26 | 26 |
| Steinburg | 1 264 | 902 | 878 | 24 | 307 | 283 | 24 | 55 | 49 |
| Stormarn | 1 239 | 837 | 726 | 111 | 336 | 315 | 21 | 66 | 55 |
| Schleswig-Holstein | 17 768 | 11 436 | 10 312 | 1 124 | 5 415 | 4 845 | 570 | 917 | 851 |
| dagegen 2000/2001 | 17 784 | 11 454 | 9 206 | 2 248 | 5 425 | 4 389 | 1 036 | 905 | 829 |

6. Realschulen

6.1 Lehrerinnen und Lehrer im Schuljahr 2001/2002

| KREISFREIE STADT Kreis | Zahl der Lehrer/- innen nach Beschäftigungsumfang und Dienststellung | | | | | | | | |
|--|--|----------------------|--------------|------------------|----------------------|--------------|------------------|------------------------------|---|
| | ins- gesamt | Vollzeitbeschäftigte | | | Teilzeitbeschäftigte | | | stundenweise Beschäftigte | |
| | | zu- sammen | davon | | zu- sammen | davon | | zu- sammen | darunter Beamte im Vor- berei- tungs- dienst |
| | | | Beamte | Ange- stellte | | Beamte | Ange- stellte | | |
| Öffentliche und private Schulen | | | | | | | | | |
| FLENSBURG | 118 | 86 | 53 | 33 | 22 | 14 | 8 | 10 | 6 |
| KIEL | 246 | 125 | 117 | 8 | 97 | 76 | 21 | 24 | 17 |
| LÜBECK | 234 | 111 | 107 | 4 | 107 | 98 | 9 | 16 | 10 |
| NEUMÜNSTER | 98 | 54 | 53 | 1 | 32 | 31 | 1 | 12 | 12 |
| Dithmarschen | 276 | 159 | 145 | 14 | 91 | 80 | 11 | 26 | 26 |
| Herzogtum Lauenburg | 247 | 159 | 149 | 10 | 73 | 70 | 3 | 15 | 14 |
| Nordfriesland | 307 | 212 | 180 | 32 | 74 | 59 | 15 | 21 | 19 |
| Ostholstein | 330 | 182 | 167 | 15 | 114 | 108 | 6 | 34 | 31 |
| Pinneberg | 387 | 210 | 192 | 18 | 151 | 135 | 16 | 26 | 22 |
| Plön | 201 | 103 | 99 | 4 | 82 | 80 | 2 | 16 | 13 |
| Rendsburg-Eckernförde | 413 | 209 | 200 | 9 | 169 | 157 | 12 | 35 | 29 |
| Schleswig-Flensburg | 343 | 201 | 175 | 26 | 96 | 88 | 8 | 46 | 42 |
| Segeberg | 375 | 214 | 201 | 13 | 137 | 127 | 10 | 24 | 22 |
| Steinburg | 217 | 125 | 119 | 6 | 80 | 76 | 4 | 12 | 11 |
| Stormarn | 238 | 105 | 100 | 5 | 113 | 106 | 7 | 20 | 18 |
| Schleswig-Holstein | 4 030 | 2 255 | 2 057 | 198 | 1 438 | 1 305 | 133 | 337 | 292 |
| dagegen 2000/2001 | 3 930 | 2 165 | 1 917 | 248 | 1 439 | 1 242 | 197 | 326 | 280 |
| darunter öffentliche Schulen | | | | | | | | | |
| FLENSBURG | 81 | 53 | 53 | | 18 | 14 | 4 | 10 | 6 |
| KIEL | 224 | 120 | 117 | 3 | 84 | 76 | 8 | 20 | 17 |
| LÜBECK | 234 | 111 | 107 | 4 | 107 | 98 | 9 | 16 | 10 |
| NEUMÜNSTER | 98 | 54 | 53 | 1 | 32 | 31 | 1 | 12 | 12 |
| Dithmarschen | 276 | 159 | 145 | 14 | 91 | 80 | 11 | 26 | 26 |
| Herzogtum Lauenburg | 247 | 159 | 149 | 10 | 73 | 70 | 3 | 15 | 14 |
| Nordfriesland | 293 | 198 | 180 | 18 | 74 | 59 | 15 | 21 | 19 |
| Ostholstein | 330 | 182 | 167 | 15 | 114 | 108 | 6 | 34 | 31 |
| Pinneberg | 374 | 202 | 192 | 10 | 146 | 135 | 11 | 26 | 22 |
| Plön | 201 | 103 | 99 | 4 | 82 | 80 | 2 | 16 | 13 |
| Rendsburg-Eckernförde | 411 | 207 | 200 | 7 | 169 | 157 | 12 | 35 | 29 |
| Schleswig-Flensburg | 325 | 185 | 175 | 10 | 94 | 88 | 6 | 46 | 42 |
| Segeberg | 375 | 214 | 201 | 13 | 137 | 127 | 10 | 24 | 22 |
| Steinburg | 217 | 125 | 119 | 6 | 80 | 76 | 4 | 12 | 11 |
| Stormarn | 238 | 105 | 100 | 5 | 113 | 106 | 7 | 20 | 18 |
| Schleswig-Holstein | 3 924 | 2 177 | 2 057 | 120 | 1 414 | 1 305 | 109 | 333 | 292 |
| dagegen 2000/2001 | 3 827 | 2 088 | 1 917 | 171 | 1 416 | 1 242 | 174 | 323 | 280 |

Noch: 6. Realschulen

6.2 Erteilte Unterrichtsstunden im Schuljahr 2001/2002

| KREISFREIE STADT Kreis | Zahl der von Lehrerinnen/Lehrern wöchentlich erteilten Unterrichtsstunden | | | | | | | | |
|--|---|----------------------|---------------|------------------|----------------------|---------------|------------------|------------------------------|---|
| | ins- gesamt | Vollzeitbeschäftigte | | | Teilzeitbeschäftigte | | | stundenweise Beschäftigte | |
| | | zu- sammen | davon | | zu- sammen | davon | | zu- sammen | darunter Beamte im Vor- berei- tungs- dienst |
| | | | Beamte | Ange- stellte | | Beamte | Ange- stellte | | |
| Öffentliche und private Schulen | | | | | | | | | |
| FLENSBURG | 2 368 | 1 897 | 1 251 | 646 | 392 | 263 | 129 | 79 | 60 |
| KIEL | 4 841 | 2 967 | 2 768 | 199 | 1 662 | 1 288 | 374 | 212 | 174 |
| LÜBECK | 4 672 | 2 675 | 2 589 | 86 | 1 871 | 1 717 | 154 | 126 | 90 |
| NEUMÜNSTER | 1 902 | 1 208 | 1 181 | 27 | 579 | 560 | 19 | 115 | 115 |
| Dithmarschen | 5 561 | 3 783 | 3 452 | 331 | 1 518 | 1 329 | 189 | 260 | 256 |
| Herzogtum Lauenburg | 5 364 | 3 891 | 3 650 | 241 | 1 338 | 1 266 | 72 | 135 | 133 |
| Nordfriesland | 6 477 | 4 959 | 4 286 | 673 | 1 320 | 1 068 | 252 | 198 | 187 |
| Ostholstein | 6 639 | 4 282 | 3 980 | 302 | 2 032 | 1 926 | 106 | 325 | 312 |
| Pinneberg | 8 066 | 5 100 | 4 665 | 435 | 2 733 | 2 451 | 282 | 233 | 207 |
| Plön | 4 015 | 2 512 | 2 405 | 107 | 1 345 | 1 305 | 40 | 158 | 130 |
| Rendsburg-Eckernförde | 8 021 | 4 993 | 4 805 | 188 | 2 710 | 2 517 | 193 | 318 | 287 |
| Schleswig-Flensburg | 6 752 | 4 617 | 4 031 | 586 | 1 718 | 1 551 | 167 | 417 | 404 |
| Segeberg | 7 752 | 5 115 | 4 777 | 338 | 2 423 | 2 294 | 129 | 214 | 203 |
| Steinburg | 4 566 | 3 011 | 2 830 | 181 | 1 447 | 1 372 | 75 | 108 | 102 |
| Stormarn | 4 647 | 2 496 | 2 365 | 131 | 1 957 | 1 840 | 117 | 194 | 180 |
| Schleswig-Holstein | 81 643 | 53 506 | 49 035 | 4 471 | 25 045 | 22 747 | 2 298 | 3 092 | 2 840 |
| dagegen 2000/2001 | 79 415 | 51 253 | 45 391 | 5 862 | 25 148 | 21 626 | 3 522 | 3 014 | 2 744 |
| darunter öffentliche Schulen | | | | | | | | | |
| FLENSBURG | 1 662 | 1 251 | 1 251 | – | 332 | 263 | 69 | 79 | 60 |
| KIEL | 4 463 | 2 846 | 2 768 | 78 | 1 426 | 1 288 | 138 | 191 | 174 |
| LÜBECK | 4 672 | 2 675 | 2 589 | 86 | 1 871 | 1 717 | 154 | 126 | 90 |
| NEUMÜNSTER | 1 902 | 1 208 | 1 181 | 27 | 579 | 560 | 19 | 115 | 115 |
| Dithmarschen | 5 561 | 3 783 | 3 452 | 331 | 1 518 | 1 329 | 189 | 260 | 256 |
| Herzogtum Lauenburg | 5 364 | 3 891 | 3 650 | 241 | 1 338 | 1 266 | 72 | 135 | 133 |
| Nordfriesland | 6 170 | 4 652 | 4 286 | 366 | 1 320 | 1 068 | 252 | 198 | 187 |
| Ostholstein | 6 639 | 4 282 | 3 980 | 302 | 2 032 | 1 926 | 106 | 325 | 312 |
| Pinneberg | 7 799 | 4 930 | 4 665 | 265 | 2 636 | 2 451 | 185 | 233 | 207 |
| Plön | 4 015 | 2 512 | 2 405 | 107 | 1 345 | 1 305 | 40 | 158 | 130 |
| Rendsburg-Eckernförde | 7 975 | 4 947 | 4 805 | 142 | 2 710 | 2 517 | 193 | 318 | 287 |
| Schleswig-Flensburg | 6 396 | 4 302 | 4 031 | 271 | 1 677 | 1 551 | 126 | 417 | 404 |
| Segeberg | 7 752 | 5 115 | 4 777 | 338 | 2 423 | 2 294 | 129 | 214 | 203 |
| Steinburg | 4 566 | 3 011 | 2 830 | 181 | 1 447 | 1 372 | 75 | 108 | 102 |
| Stormarn | 4 647 | 2 496 | 2 365 | 131 | 1 957 | 1 840 | 117 | 194 | 180 |
| Schleswig-Holstein | 79 583 | 51 901 | 49 035 | 2 866 | 24 611 | 22 747 | 1 864 | 3 071 | 2 840 |
| dagegen 2000/2001 | 77 364 | 49 628 | 45 391 | 4 237 | 24 737 | 21 626 | 3 111 | 2 999 | 2 744 |

7. Gymnasien

7.1 Lehrerinnen und Lehrer im Schuljahr 2001/2002

| KREISFREIE STADT Kreis | Zahl der Lehrer/- innen nach Beschäftigungsumfang und Dienststellung | | | | | | | | |
|-------------------------------|--|----------------------|--------------|------------------|----------------------|--------------|------------------|------------------------------|---|
| | ins- gesamt | Vollzeitbeschäftigte | | | Teilzeitbeschäftigte | | | stundenweise Beschäftigte | |
| | | zu- sammen | davon | | zu- sammen | davon | | zu- sammen | darunter Beamte im Vor- berei- tungs- dienst |
| | | | Beamte | Ange- stellte | | Beamte | Ange- stellte | | |
| | Öffentliche und private Schulen | | | | | | | | |
| FLENSBURG | 290 | 229 | 120 | 109 | 36 | 32 | 4 | 25 | 21 |
| KIEL | 566 | 337 | 316 | 21 | 176 | 153 | 23 | 53 | 36 |
| LÜBECK | 380 | 226 | 219 | 7 | 110 | 100 | 10 | 44 | 37 |
| NEUMÜNSTER | 212 | 126 | 116 | 10 | 61 | 57 | 4 | 25 | 20 |
| Dithmarschen | 271 | 185 | 181 | 4 | 67 | 58 | 9 | 19 | 16 |
| Herzogtum Lauenburg | 264 | 168 | 156 | 12 | 91 | 83 | 8 | 5 | 4 |
| Nordfriesland | 278 | 189 | 181 | 8 | 64 | 55 | 9 | 25 | 22 |
| Ostholstein | 382 | 267 | 246 | 21 | 84 | 70 | 14 | 31 | 18 |
| Pinneberg | 622 | 372 | 353 | 19 | 198 | 167 | 31 | 52 | 45 |
| Plön | 210 | 131 | 120 | 11 | 67 | 58 | 9 | 12 | 8 |
| Rendsburg-Eckernförde | 431 | 246 | 210 | 36 | 153 | 113 | 40 | 32 | 29 |
| Schleswig-Flensburg | 245 | 149 | 141 | 8 | 67 | 60 | 7 | 29 | 25 |
| Segeberg | 475 | 292 | 279 | 13 | 141 | 127 | 14 | 42 | 42 |
| Steinburg | 214 | 143 | 138 | 5 | 51 | 47 | 4 | 20 | 19 |
| Stormarn | 464 | 274 | 259 | 15 | 165 | 149 | 16 | 25 | 19 |
| Schleswig-Holstein | 5 304 | 3 334 | 3 035 | 299 | 1 531 | 1 329 | 202 | 439 | 361 |
| dagegen 2000/2001 | 5 256 | 3 317 | 2 924 | 393 | 1 515 | 1 270 | 245 | 424 | 341 |
| | darunter öffentliche Schulen | | | | | | | | |
| FLENSBURG | 201 | 140 | 120 | 20 | 36 | 32 | 4 | 25 | 21 |
| KIEL | 566 | 337 | 316 | 21 | 176 | 153 | 23 | 53 | 36 |
| LÜBECK | 380 | 226 | 219 | 7 | 110 | 100 | 10 | 44 | 37 |
| NEUMÜNSTER | 212 | 126 | 116 | 10 | 61 | 57 | 4 | 25 | 20 |
| Dithmarschen | 271 | 185 | 181 | 4 | 67 | 58 | 9 | 19 | 16 |
| Herzogtum Lauenburg | 264 | 168 | 156 | 12 | 91 | 83 | 8 | 5 | 4 |
| Nordfriesland | 278 | 189 | 181 | 8 | 64 | 55 | 9 | 25 | 22 |
| Ostholstein | 364 | 259 | 245 | 14 | 78 | 70 | 8 | 27 | 18 |
| Pinneberg | 622 | 372 | 353 | 19 | 198 | 167 | 31 | 52 | 45 |
| Plön | 210 | 131 | 120 | 11 | 67 | 58 | 9 | 12 | 8 |
| Rendsburg-Eckernförde | 379 | 218 | 210 | 8 | 129 | 113 | 16 | 32 | 29 |
| Schleswig-Flensburg | 245 | 149 | 141 | 8 | 67 | 60 | 7 | 29 | 25 |
| Segeberg | 475 | 292 | 279 | 13 | 141 | 127 | 14 | 42 | 42 |
| Steinburg | 214 | 143 | 138 | 5 | 51 | 47 | 4 | 20 | 19 |
| Stormarn | 464 | 274 | 259 | 15 | 165 | 149 | 16 | 25 | 19 |
| Schleswig-Holstein | 5 145 | 3 209 | 3 034 | 175 | 1 501 | 1 329 | 172 | 435 | 361 |
| dagegen 2000/2001 | 5 102 | 3 193 | 2 923 | 270 | 1 493 | 1 270 | 223 | 416 | 341 |

Noch: 7. Gymnasien

7.2 Erteilte Unterrichtsstunden im Schuljahr 2001/2002

| KREISFREIE STADT Kreis | Zahl der von Lehrerinnen/Lehrern wöchentlich erteilten Unterrichtsstunden | | | | | | | | |
|-------------------------------|---|----------------------|---------------|------------------|----------------------|---------------|------------------|------------------------------|---|
| | ins- gesamt | Vollzeitbeschäftigte | | | Teilzeitbeschäftigte | | | stundenweise Beschäftigte | |
| | | zu- sammen | davon | | zu- sammen | davon | | zu- sammen | darunter Beamte im Vor- berei- tungs- dienst |
| | | | Beamte | Ange- stellte | | Beamte | Ange- stellte | | |
| | Öffentliche und private Schulen | | | | | | | | |
| FLENSBURG | 5 154 | 4 397 | 2 440 | 1 957 | 533 | 481 | 52 | 224 | 196 |
| KIEL | 10 027 | 7 002 | 6 576 | 426 | 2 626 | 2 294 | 332 | 399 | 303 |
| LÜBECK | 6 899 | 4 846 | 4 696 | 150 | 1 735 | 1 562 | 173 | 318 | 291 |
| NEUMÜNSTER | 3 822 | 2 677 | 2 440 | 237 | 950 | 894 | 56 | 195 | 165 |
| Dithmarschen | 5 270 | 4 080 | 3 991 | 89 | 1 044 | 908 | 136 | 146 | 131 |
| Herzogtum Lauenburg | 5 207 | 3 699 | 3 415 | 284 | 1 471 | 1 357 | 114 | 37 | 30 |
| Nordfriesland | 5 381 | 4 163 | 4 008 | 155 | 995 | 859 | 136 | 223 | 214 |
| Ostholstein | 7 407 | 5 916 | 5 426 | 490 | 1 250 | 1 018 | 232 | 241 | 146 |
| Pinneberg | 11 469 | 7 996 | 7 566 | 430 | 3 052 | 2 591 | 461 | 421 | 369 |
| Plön | 4 009 | 2 834 | 2 577 | 257 | 1 083 | 945 | 138 | 92 | 68 |
| Rendsburg-Eckernförde | 7 647 | 5 180 | 4 556 | 624 | 2 210 | 1 739 | 471 | 257 | 239 |
| Schleswig-Flensburg | 4 571 | 3 306 | 3 102 | 204 | 1 031 | 916 | 115 | 234 | 208 |
| Segeberg | 8 827 | 6 233 | 5 946 | 287 | 2 249 | 2 034 | 215 | 345 | 343 |
| Steinburg | 4 074 | 3 077 | 2 987 | 90 | 830 | 764 | 66 | 167 | 158 |
| Stormarn | 8 834 | 6 018 | 5 661 | 357 | 2 635 | 2 379 | 256 | 181 | 153 |
| Schleswig-Holstein | 98 598 | 71 424 | 65 387 | 6 037 | 23 694 | 20 741 | 2 953 | 3 480 | 3 014 |
| dagegen 2000/2001 | 97 514 | 70 788 | 62 684 | 8 104 | 23 427 | 19 756 | 3 671 | 3 299 | 2 780 |
| | darunter öffentliche Schulen | | | | | | | | |
| FLENSBURG | 3 644 | 2 887 | 2 440 | 447 | 533 | 481 | 52 | 224 | 196 |
| KIEL | 10 027 | 7 002 | 6 576 | 426 | 2 626 | 2 294 | 332 | 399 | 303 |
| LÜBECK | 6 899 | 4 846 | 4 696 | 150 | 1 735 | 1 562 | 173 | 318 | 291 |
| NEUMÜNSTER | 3 822 | 2 677 | 2 440 | 237 | 950 | 894 | 56 | 195 | 165 |
| Dithmarschen | 5 270 | 4 080 | 3 991 | 89 | 1 044 | 908 | 136 | 146 | 131 |
| Herzogtum Lauenburg | 5 207 | 3 699 | 3 415 | 284 | 1 471 | 1 357 | 114 | 37 | 30 |
| Nordfriesland | 5 381 | 4 163 | 4 008 | 155 | 995 | 859 | 136 | 223 | 214 |
| Ostholstein | 7 031 | 5 679 | 5 365 | 314 | 1 137 | 1 018 | 119 | 215 | 146 |
| Pinneberg | 11 469 | 7 996 | 7 566 | 430 | 3 052 | 2 591 | 461 | 421 | 369 |
| Plön | 4 009 | 2 834 | 2 577 | 257 | 1 083 | 945 | 138 | 92 | 68 |
| Rendsburg-Eckernförde | 6 973 | 4 740 | 4 556 | 184 | 1 976 | 1 739 | 237 | 257 | 239 |
| Schleswig-Flensburg | 4 571 | 3 306 | 3 102 | 204 | 1 031 | 916 | 115 | 234 | 208 |
| Segeberg | 8 827 | 6 233 | 5 946 | 287 | 2 249 | 2 034 | 215 | 345 | 343 |
| Steinburg | 4 074 | 3 077 | 2 987 | 90 | 830 | 764 | 66 | 167 | 158 |
| Stormarn | 8 834 | 6 018 | 5 661 | 357 | 2 635 | 2 379 | 256 | 181 | 153 |
| Schleswig-Holstein | 96 038 | 69 237 | 65 326 | 3 911 | 23 347 | 20 741 | 2 606 | 3 454 | 3 014 |
| dagegen 2000/2001 | 94 991 | 68 616 | 62 596 | 6 020 | 23 153 | 19 750 | 3 403 | 3 222 | 2 780 |

8. Gesamtschulen

8.1 Lehrerinnen und Lehrer im Schuljahr 2001/2002

– Gesamtschulen insgesamt –

| KREISFREIE STADT Kreis | Zahl der Lehrer/- innen nach Beschäftigungsumfang und Dienststellung | | | | | | | | |
|---------------------------|--|----------------------|------------|------------------|----------------------|------------|------------------|------------------------------|---|
| | ins- gesamt | Vollzeitbeschäftigte | | | Teilzeitbeschäftigte | | | stundenweise Beschäftigte | |
| | | zu- sammen | davon | | zu- sammen | davon | | zu- sammen | darunter Beamte im Vor- berei- tungs- dienst |
| | | | Beamte | Ange- stellte | | Beamte | Ange- stellte | | |
| | Öffentliche und private Schulen | | | | | | | | |
| FLENSBURG | 169 | 112 | 110 | 2 | 39 | 36 | 3 | 18 | 11 |
| KIEL | 176 | 99 | 98 | 1 | 77 | 72 | 5 | – | – |
| LÜBECK | 163 | 96 | 95 | 1 | 61 | 57 | 4 | 6 | 6 |
| NEUMÜNSTER | 151 | 87 | 85 | 2 | 62 | 58 | 4 | 2 | 2 |
| Dithmarschen | – | – | – | – | – | – | – | – | – |
| Herzogtum Lauenburg | 55 | 38 | 36 | 2 | 15 | 15 | – | 2 | 1 |
| Nordfriesland | – | – | – | – | – | – | – | – | – |
| Ostholstein | 7 | 7 | 7 | – | – | – | – | – | – |
| Pinneberg | 207 | 119 | 107 | 12 | 83 | 75 | 8 | 5 | 4 |
| Plön | – | – | – | – | – | – | – | – | – |
| Rendsburg-Eckernförde | 73 | 54 | 37 | 17 | 15 | 12 | 3 | 4 | 4 |
| Schleswig-Flensburg | – | – | – | – | – | – | – | – | – |
| Segeberg | 101 | 58 | 51 | 7 | 40 | 34 | 6 | 3 | 2 |
| Steinburg | – | – | – | – | – | – | – | – | – |
| Stormarn | 233 | 169 | 160 | 9 | 56 | 52 | 4 | 8 | 8 |
| Schleswig-Holstein | 1 335 | 839 | 786 | 53 | 448 | 411 | 37 | 48 | 38 |
| dagegen 2000/2001 | 1 336 | 830 | 714 | 116 | 455 | 381 | 74 | 51 | 37 |
| | darunter öffentliche Schulen | | | | | | | | |
| FLENSBURG | 169 | 112 | 110 | 2 | 39 | 36 | 3 | 18 | 11 |
| KIEL | 176 | 99 | 98 | 1 | 77 | 72 | 5 | – | – |
| LÜBECK | 163 | 96 | 95 | 1 | 61 | 57 | 4 | 6 | 6 |
| NEUMÜNSTER | 151 | 87 | 85 | 2 | 62 | 58 | 4 | 2 | 2 |
| Dithmarschen | – | – | – | – | – | – | – | – | – |
| Herzogtum Lauenburg | 55 | 38 | 36 | 2 | 15 | 15 | – | 2 | 1 |
| Nordfriesland | – | – | – | – | – | – | – | – | – |
| Ostholstein | 7 | 7 | 7 | – | – | – | – | – | – |
| Pinneberg | 207 | 119 | 107 | 12 | 83 | 75 | 8 | 5 | 4 |
| Plön | – | – | – | – | – | – | – | – | – |
| Rendsburg-Eckernförde | 56 | 38 | 37 | 1 | 14 | 12 | 2 | 4 | 4 |
| Schleswig-Flensburg | – | – | – | – | – | – | – | – | – |
| Segeberg | 101 | 58 | 51 | 7 | 40 | 34 | 6 | 3 | 2 |
| Steinburg | – | – | – | – | – | – | – | – | – |
| Stormarn | 233 | 169 | 160 | 9 | 56 | 52 | 4 | 8 | 8 |
| Schleswig-Holstein | 1 318 | 823 | 786 | 37 | 447 | 411 | 36 | 48 | 38 |
| dagegen 2000/2001 | 1 320 | 815 | 714 | 101 | 454 | 381 | 73 | 51 | 37 |

Noch: 8. Gesamtschulen

8.2 Erteilte Unterrichtsstunden im Schuljahr 2001/2002

– Gesamtschulen insgesamt –

| KREISFREIE STADT Kreis | Zahl der von Lehrerinnen/Lehrern wöchentlich erteilten Unterrichtsstunden | | | | | | | | |
|-------------------------------|---|----------------------|---------------|------------------|----------------------|--------------|------------------|------------------------------|---|
| | ins- gesamt | Vollzeitbeschäftigte | | | Teilzeitbeschäftigte | | | stundenweise Beschäftigte | |
| | | zu- sammen | davon | | zu- sammen | davon | | zu- sammen | darunter Beamte im Vor- berei- tungs- dienst |
| | | | Beamte | Ange- stellte | | Beamte | Ange- stellte | | |
| | Öffentliche und private Schulen | | | | | | | | |
| FLENSBURG | 3 205 | 2 414 | 2 354 | 60 | 629 | 581 | 48 | 162 | 107 |
| KIEL | 3 344 | 2 118 | 2 097 | 21 | 1 223 | 1 152 | 71 | 3 | 3 |
| LÜBECK | 3 141 | 2 150 | 2 118 | 32 | 940 | 885 | 55 | 51 | 51 |
| NEUMÜNSTER | 2 896 | 1 889 | 1 845 | 44 | 990 | 934 | 56 | 17 | 17 |
| Dithmarschen | – | – | – | – | – | – | – | – | – |
| Herzogtum Lauenburg | 1 117 | 860 | 812 | 48 | 246 | 246 | – | 11 | 9 |
| Nordfriesland | – | – | – | – | – | – | – | – | – |
| Ostholstein | 145 | 145 | 145 | – | – | – | – | – | – |
| Pinneberg | 4 170 | 2 666 | 2 377 | 289 | 1 461 | 1 327 | 134 | 43 | 39 |
| Plön | – | – | – | – | – | – | – | – | – |
| Rendsburg-Eckernförde | 1 462 | 1 166 | 827 | 339 | 254 | 206 | 48 | 42 | 42 |
| Schleswig-Flensburg | – | – | – | – | – | – | – | – | – |
| Segeberg | 1 934 | 1 267 | 1 108 | 159 | 645 | 553 | 92 | 22 | 18 |
| Steinburg | – | – | – | – | – | – | – | – | – |
| Stormarn | 4 705 | 3 739 | 3 522 | 217 | 884 | 835 | 49 | 82 | 82 |
| Schleswig-Holstein | 26 119 | 18 414 | 17 205 | 1 209 | 7 272 | 6 719 | 553 | 433 | 368 |
| dagegen 2000/2001 | 26 091 | 18 303 | 15 650 | 2 653 | 7 330 | 6 135 | 1 195 | 458 | 357 |
| | darunter öffentliche Schulen | | | | | | | | |
| FLENSBURG | 3 205 | 2 414 | 2 354 | 60 | 629 | 581 | 48 | 162 | 107 |
| KIEL | 3 344 | 2 118 | 2 097 | 21 | 1 223 | 1 152 | 71 | 3 | 3 |
| LÜBECK | 3 141 | 2 150 | 2 118 | 32 | 940 | 885 | 55 | 51 | 51 |
| NEUMÜNSTER | 2 896 | 1 889 | 1 845 | 44 | 990 | 934 | 56 | 17 | 17 |
| Dithmarschen | – | – | – | – | – | – | – | – | – |
| Herzogtum Lauenburg | 1 117 | 860 | 812 | 48 | 246 | 246 | – | 11 | 9 |
| Nordfriesland | – | – | – | – | – | – | – | – | – |
| Ostholstein | 145 | 145 | 145 | – | – | – | – | – | – |
| Pinneberg | 4 170 | 2 666 | 2 377 | 289 | 1 461 | 1 327 | 134 | 43 | 39 |
| Plön | – | – | – | – | – | – | – | – | – |
| Rendsburg-Eckernförde | 1 127 | 848 | 827 | 21 | 237 | 206 | 31 | 42 | 42 |
| Schleswig-Flensburg | – | – | – | – | – | – | – | – | – |
| Segeberg | 1 934 | 1 267 | 1 108 | 159 | 645 | 553 | 92 | 22 | 18 |
| Steinburg | – | – | – | – | – | – | – | – | – |
| Stormarn | 4 705 | 3 739 | 3 522 | 217 | 884 | 835 | 49 | 82 | 82 |
| Schleswig-Holstein | 25 784 | 18 096 | 17 205 | 891 | 7 255 | 6 719 | 536 | 433 | 368 |
| dagegen 2000/2001 | 25 737 | 17 965 | 15 650 | 2 315 | 7 314 | 6 135 | 1 179 | 458 | 357 |

Noch: **8. Gesamtschulen**
8.3 Lehrerinnen und Lehrer im Schuljahr 2001/2002

– Integrierte Gesamtschulen –

| KREISFREIE STADT Kreis | Zahl der Lehrer/- innen nach Beschäftigungsumfang und Dienststellung | | | | | | | | |
|-------------------------------|--|----------------------|------------|------------------|----------------------|------------|------------------|------------------------------|---|
| | ins- gesamt | Vollzeitbeschäftigte | | | Teilzeitbeschäftigte | | | stundenweise Beschäftigte | |
| | | zu- sammen | davon | | zu- sammen | davon | | zu- sammen | darunter Beamte im Vor- berei- tungs- dienst |
| | | | Beamte | Ange- stellte | | Beamte | Ange- stellte | | |
| | Öffentliche und private Schulen | | | | | | | | |
| FLensburg | 61 | 46 | 44 | 2 | 9 | 8 | 1 | 6 | 6 |
| KIEL | 176 | 99 | 98 | 1 | 77 | 72 | 5 | – | – |
| LÜBECK | 163 | 96 | 95 | 1 | 61 | 57 | 4 | 6 | 6 |
| NEUMÜNSTER | 151 | 87 | 85 | 2 | 62 | 58 | 4 | 2 | 2 |
| Dithmarschen | – | – | – | – | – | – | – | – | – |
| Herzogtum Lauenburg | 55 | 38 | 36 | 2 | 15 | 15 | – | 2 | 1 |
| Nordfriesland | – | – | – | – | – | – | – | – | – |
| Ostholstein | 7 | 7 | 7 | – | – | – | – | – | – |
| Pinneberg | 111 | 70 | 62 | 8 | 38 | 34 | 4 | 3 | 2 |
| Plön | – | – | – | – | – | – | – | – | – |
| Rendsburg-Eckernförde | 73 | 54 | 37 | 17 | 15 | 12 | 3 | 4 | 4 |
| Schleswig-Flensburg | – | – | – | – | – | – | – | – | – |
| Segeberg | 101 | 58 | 51 | 7 | 40 | 34 | 6 | 3 | 2 |
| Steinburg | – | – | – | – | – | – | – | – | – |
| Stormarn | 233 | 169 | 160 | 9 | 56 | 52 | 4 | 8 | 8 |
| Schleswig-Holstein | 1 131 | 724 | 675 | 49 | 373 | 342 | 31 | 34 | 31 |
| dagegen 2000/2001 | 1 128 | 713 | 599 | 114 | 377 | 308 | 69 | 38 | 31 |
| | darunter öffentliche Schulen | | | | | | | | |
| FLensburg | 61 | 46 | 44 | 2 | 9 | 8 | 1 | 6 | 6 |
| KIEL | 176 | 99 | 98 | 1 | 77 | 72 | 5 | – | – |
| LÜBECK | 163 | 96 | 95 | 1 | 61 | 57 | 4 | 6 | 6 |
| NEUMÜNSTER | 151 | 87 | 85 | 2 | 62 | 58 | 4 | 2 | 2 |
| Dithmarschen | – | – | – | – | – | – | – | – | – |
| Herzogtum Lauenburg | 55 | 38 | 36 | 2 | 15 | 15 | – | 2 | 1 |
| Nordfriesland | – | – | – | – | – | – | – | – | – |
| Ostholstein | 7 | 7 | 7 | – | – | – | – | – | – |
| Pinneberg | 111 | 70 | 62 | 8 | 38 | 34 | 4 | 3 | 2 |
| Plön | – | – | – | – | – | – | – | – | – |
| Rendsburg-Eckernförde | 56 | 38 | 37 | 1 | 14 | 12 | 2 | 4 | 4 |
| Schleswig-Flensburg | – | – | – | – | – | – | – | – | – |
| Segeberg | 101 | 58 | 51 | 7 | 40 | 34 | 6 | 3 | 2 |
| Steinburg | – | – | – | – | – | – | – | – | – |
| Stormarn | 233 | 169 | 160 | 9 | 56 | 52 | 4 | 8 | 8 |
| Schleswig-Holstein | 1 114 | 708 | 675 | 33 | 372 | 342 | 30 | 34 | 31 |
| dagegen 2000/2001 | 1 112 | 698 | 599 | 99 | 376 | 308 | 68 | 38 | 31 |

Noch: 8. Gesamtschulen

8.4 Erteilte Unterrichtsstunden im Schuljahr 2001/2002

– Integrierte Gesamtschulen –

| KREISFREIE STADT Kreis | Zahl der von Lehrerinnen/Lehrern wöchentlich erteilten Unterrichtsstunden | | | | | | | | |
|--|---|----------------------|---------------|------------------|----------------------|--------------|------------------|------------------------------|---|
| | ins- gesamt | Vollzeitbeschäftigte | | | Teilzeitbeschäftigte | | | stundenweise Beschäftigte | |
| | | zu- sammen | davon | | zu- sammen | davon | | zu- sammen | darunter Beamte im Vor- berei- tungs- dienst |
| | | | Beamte | Ange- stellte | | Beamte | Ange- stellte | | |
| Öffentliche und private Schulen | | | | | | | | | |
| FLENSBURG | 1 192 | 978 | 918 | 60 | 154 | 129 | 25 | 60 | 60 |
| KIEL | 3 344 | 2 118 | 2 097 | 21 | 1 223 | 1 152 | 71 | 3 | 3 |
| LÜBECK | 3 141 | 2 150 | 2 118 | 32 | 940 | 885 | 55 | 51 | 51 |
| NEUMÜNSTER | 2 896 | 1 889 | 1 845 | 44 | 990 | 934 | 56 | 17 | 17 |
| Dithmarschen | – | – | – | – | – | – | – | – | – |
| Herzogtum Lauenburg | 1 117 | 860 | 812 | 48 | 246 | 246 | – | 11 | 9 |
| Nordfriesland | – | – | – | – | – | – | – | – | – |
| Ostholstein | 145 | 145 | 145 | – | – | – | – | – | – |
| Pinneberg | 2 272 | 1 577 | 1 385 | 192 | 670 | 599 | 71 | 25 | 21 |
| Plön | – | – | – | – | – | – | – | – | – |
| Rendsburg-Eckernförde | 1 462 | 1 166 | 827 | 339 | 254 | 206 | 48 | 42 | 42 |
| Schleswig-Flensburg | – | – | – | – | – | – | – | – | – |
| Segeberg | 1 934 | 1 267 | 1 108 | 159 | 645 | 553 | 92 | 22 | 18 |
| Steinburg | – | – | – | – | – | – | – | – | – |
| Stormarn | 4 705 | 3 739 | 3 522 | 217 | 884 | 835 | 49 | 82 | 82 |
| Schleswig-Holstein | 22 208 | 15 889 | 14 777 | 1 112 | 6 006 | 5 539 | 467 | 313 | 303 |
| dagegen 2000/2001 | 22 103 | 15 686 | 13 079 | 2 607 | 6 070 | 4 962 | 1 108 | 347 | 307 |
| darunter öffentliche Schulen | | | | | | | | | |
| FLENSBURG | 1 192 | 978 | 918 | 60 | 154 | 129 | 25 | 60 | 60 |
| KIEL | 3 344 | 2 118 | 2 097 | 21 | 1 223 | 1 152 | 71 | 3 | 3 |
| LÜBECK | 3 141 | 2 150 | 2 118 | 32 | 940 | 885 | 55 | 51 | 51 |
| NEUMÜNSTER | 2 896 | 1 889 | 1 845 | 44 | 990 | 934 | 56 | 17 | 17 |
| Dithmarschen | – | – | – | – | – | – | – | – | – |
| Herzogtum Lauenburg | 1 117 | 860 | 812 | 48 | 246 | 246 | – | 11 | 9 |
| Nordfriesland | – | – | – | – | – | – | – | – | – |
| Ostholstein | 145 | 145 | 145 | – | – | – | – | – | – |
| Pinneberg | 2 272 | 1 577 | 1 385 | 192 | 670 | 599 | 71 | 25 | 21 |
| Plön | – | – | – | – | – | – | – | – | – |
| Rendsburg-Eckernförde | 1 127 | 848 | 827 | 21 | 237 | 206 | 31 | 42 | 42 |
| Schleswig-Flensburg | – | – | – | – | – | – | – | – | – |
| Segeberg | 1 934 | 1 267 | 1 108 | 159 | 645 | 553 | 92 | 22 | 18 |
| Steinburg | – | – | – | – | – | – | – | – | – |
| Stormarn | 4 705 | 3 739 | 3 522 | 217 | 884 | 835 | 49 | 82 | 82 |
| Schleswig-Holstein | 21 873 | 15 571 | 14 777 | 794 | 5 989 | 5 539 | 450 | 313 | 303 |
| dagegen 2000/2001 | 21 749 | 15 348 | 13 079 | 2 269 | 6 054 | 4 962 | 1 092 | 347 | 307 |

9. Freie Waldorfschulen

9.1 Lehrerinnen und Lehrer im Schuljahr 2001/2002

| KREISFREIE STADT Kreis | Zahl der Lehrer/- innen nach Beschäftigungsumfang und Dienststellung | | | | | | | | |
|---------------------------|--|----------------------|----------|------------------|----------------------|--------|------------------|------------------------------|--|
| | ins- gesamt | Vollzeitbeschäftigte | | | Teilzeitbeschäftigte | | | stundenweise Beschäftigte | |
| | | zu- sammen | davon | | zu- sammen | davon | | zu- sammen | darunter Beamte im Vorberei- tungs- dienst |
| | | | Beamte | Ange- stellte | | Beamte | Ange- stellte | | |
| Private Schulen | | | | | | | | | |
| FLENSBURG | 41 | 28 | – | 28 | 10 | – | 10 | 3 | – |
| KIEL | 64 | 40 | – | 40 | 20 | – | 20 | 4 | – |
| LÜBECK | 48 | 22 | – | 22 | 25 | – | 25 | 1 | – |
| NEUMÜNSTER | 31 | 10 | – | 10 | 16 | – | 16 | 5 | – |
| Dithmarschen | – | – | – | – | – | – | – | – | – |
| Herzogtum Lauenburg | – | – | – | – | – | – | – | – | – |
| Nordfriesland | – | – | – | – | – | – | – | – | – |
| Ostholstein | 19 | 10 | – | 10 | 8 | – | 8 | 1 | – |
| Pinneberg | 36 | 21 | – | 21 | 9 | – | 9 | 6 | – |
| Plön | – | – | – | – | – | – | – | – | – |
| Rendsburg-Eckernförde | 76 | 39 | 1 | 38 | 36 | – | 36 | 1 | – |
| Schleswig-Flensburg | – | – | – | – | – | – | – | – | – |
| Segeberg | 29 | 16 | – | 16 | 12 | – | 12 | 1 | – |
| Steinburg | 25 | 18 | – | 18 | 6 | – | 6 | 1 | – |
| Stormarn | – | – | – | – | – | – | – | – | – |
| Schleswig-Holstein | 369 | 204 | 1 | 203 | 142 | – | 142 | 23 | – |
| dagegen 2000/2001 | 376 | 202 | 1 | 201 | 150 | – | 150 | 24 | – |

9.2 Erteilte Unterrichtsstunden im Schuljahr 2001/2002

| KREISFREIE STADT Kreis | Zahl der von Lehrerinnen/Lehrern wöchentlich erteilten Unterrichtsstunden | | | | | | | | |
|---------------------------|---|----------------------|-----------|------------------|----------------------|--------|------------------|------------------------------|--|
| | ins- gesamt | Vollzeitbeschäftigte | | | Teilzeitbeschäftigte | | | stundenweise Beschäftigte | |
| | | zu- sammen | davon | | zu- sammen | davon | | zu- sammen | darunter Beamte im Vorberei- tungs- dienst |
| | | | Beamte | Ange- stellte | | Beamte | Ange- stellte | | |
| Private Schulen | | | | | | | | | |
| FLENSBURG | 818 | 642 | – | 642 | 147 | – | 147 | 29 | – |
| KIEL | 1 339 | 957 | – | 957 | 352 | – | 352 | 30 | – |
| LÜBECK | 980 | 529 | – | 529 | 440 | – | 440 | 11 | – |
| NEUMÜNSTER | 526 | 231 | – | 231 | 279 | – | 279 | 16 | – |
| Dithmarschen | – | – | – | – | – | – | – | – | – |
| Herzogtum Lauenburg | – | – | – | – | – | – | – | – | – |
| Nordfriesland | – | – | – | – | – | – | – | – | – |
| Ostholstein | 398 | 240 | – | 240 | 154 | – | 154 | 4 | – |
| Pinneberg | 630 | 450 | – | 450 | 124 | – | 124 | 56 | – |
| Plön | – | – | – | – | – | – | – | – | – |
| Rendsburg-Eckernförde | 1 513 | 925 | 28 | 897 | 582 | – | 582 | 6 | – |
| Schleswig-Flensburg | – | – | – | – | – | – | – | – | – |
| Segeberg | 558 | 357 | – | 357 | 196 | – | 196 | 5 | – |
| Steinburg | 538 | 429 | – | 429 | 98 | – | 98 | 11 | – |
| Stormarn | – | – | – | – | – | – | – | – | – |
| Schleswig-Holstein | 7 300 | 4 760 | 28 | 4 732 | 2 372 | – | 2 372 | 168 | – |
| dagegen 2000/2001 | 7 472 | 4 743 | 27 | 4 716 | 2 549 | – | 2 549 | 180 | – |

10. Abendschulen

10.1 Lehrerinnen und Lehrer im Schuljahr 2001/2002

– Abendrealschulen –

| KREISFREIE STADT Kreis | Zahl der Lehrer/- innen nach Beschäftigungsumfang und Dienststellung | | | | | | | | |
|---------------------------|--|----------------------|-----------|------------------|----------------------|-----------|------------------|------------------------------|---|
| | ins- gesamt | Vollzeitbeschäftigte | | | Teilzeitbeschäftigte | | | stundenweise Beschäftigte | |
| | | zu- sammen | davon | | zu- sammen | davon | | zu- sammen | darunter Beamte im Vor- berei- tungs- dienst |
| | | | Beamte | Ange- stellte | | Beamte | Ange- stellte | | |
| | Öffentliche Schulen | | | | | | | | |
| FLENSBURG | 5 | 5 | 5 | – | – | – | – | – | – |
| KIEL | 9 | 5 | 5 | – | 4 | 4 | – | – | – |
| LÜBECK | 8 | 4 | 4 | – | 4 | 4 | – | – | – |
| NEUMÜNSTER | 5 | 3 | 3 | – | 2 | 2 | – | – | – |
| Rendsburg-Eckernförde | 5 | 4 | 4 | – | 1 | 1 | – | – | – |
| Schleswig-Holstein | 32 | 21 | 21 | – | 11 | 11 | – | – | – |
| dagegen 2000/2001 | 33 | 23 | 23 | – | 10 | 9 | 1 | – | – |

10.2 Erteilte Unterrichtsstunden im Schuljahr 2001/2002

– Abendrealschulen –

| KREISFREIE STADT Kreis | Zahl der von Lehrerinnen/Lehrern wöchentlich erteilten Unterrichtsstunden | | | | | | | | |
|---------------------------|---|----------------------|------------|------------------|----------------------|------------|------------------|------------------------------|---|
| | ins- gesamt | Vollzeitbeschäftigte | | | Teilzeitbeschäftigte | | | stundenweise Beschäftigte | |
| | | zu- sammen | davon | | zu- sammen | davon | | zu- sammen | darunter Beamte im Vor- berei- tungs- dienst |
| | | | Beamte | Ange- stellte | | Beamte | Ange- stellte | | |
| | Öffentliche Schulen | | | | | | | | |
| FLENSBURG | 129 | 129 | 129 | – | – | – | – | – | – |
| KIEL | 176 | 110 | 110 | – | 66 | 66 | – | – | – |
| LÜBECK | 131 | 74 | 74 | – | 57 | 57 | – | – | – |
| NEUMÜNSTER | 97 | 64 | 64 | – | 33 | 33 | – | – | – |
| Rendsburg-Eckernförde | 118 | 98 | 90 | 8 | 20 | 20 | – | – | – |
| Schleswig-Holstein | 651 | 475 | 467 | 8 | 176 | 176 | – | – | – |
| dagegen 2000/2001 | 637 | 486 | 474 | 12 | 151 | 134 | 17 | – | – |

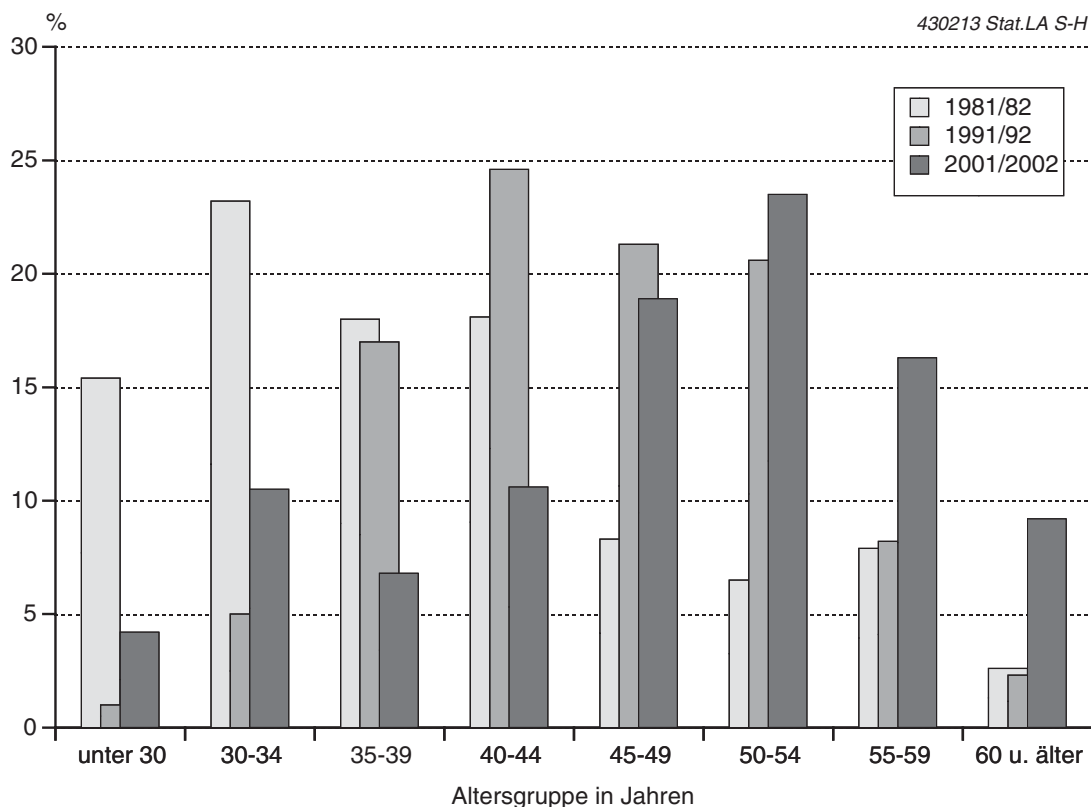
Noch: **10. Abendschulen**
10.3 Lehrerinnen und Lehrer im Schuljahr 2001/2002
– Abendgymnasien –

| KREISFREIE STADT Kreis | Zahl der Lehrer/- innen nach Beschäftigungsumfang und Dienststellung | | | | | | | | |
|---------------------------|--|----------------------|-----------|------------------|----------------------|-----------|------------------|------------------------------|---|
| | ins- gesamt | Vollzeitbeschäftigte | | | Teilzeitbeschäftigte | | | stundenweise Beschäftigte | |
| | | zu- sammen | davon | | zu- sammen | davon | | zu- sammen | darunter Beamte im Vor- berei- tungs- dienst |
| | | | Beamte | Ange- stellte | | Beamte | Ange- stellte | | |
| | Öffentliche Schulen | | | | | | | | |
| FLensburg | 13 | 10 | 8 | 2 | 3 | 2 | 1 | – | – |
| KIEL | 17 | 8 | 8 | – | 9 | 8 | 1 | – | – |
| LÜBECK | 13 | 10 | 10 | – | 3 | 3 | – | – | – |
| Dithmarschen | 4 | 2 | 2 | – | 2 | 2 | – | – | – |
| Schleswig-Holstein | 47 | 30 | 28 | 2 | 17 | 15 | 2 | – | – |
| dagegen 2000/2001 | 42 | 27 | 25 | 2 | 15 | 12 | 3 | – | – |

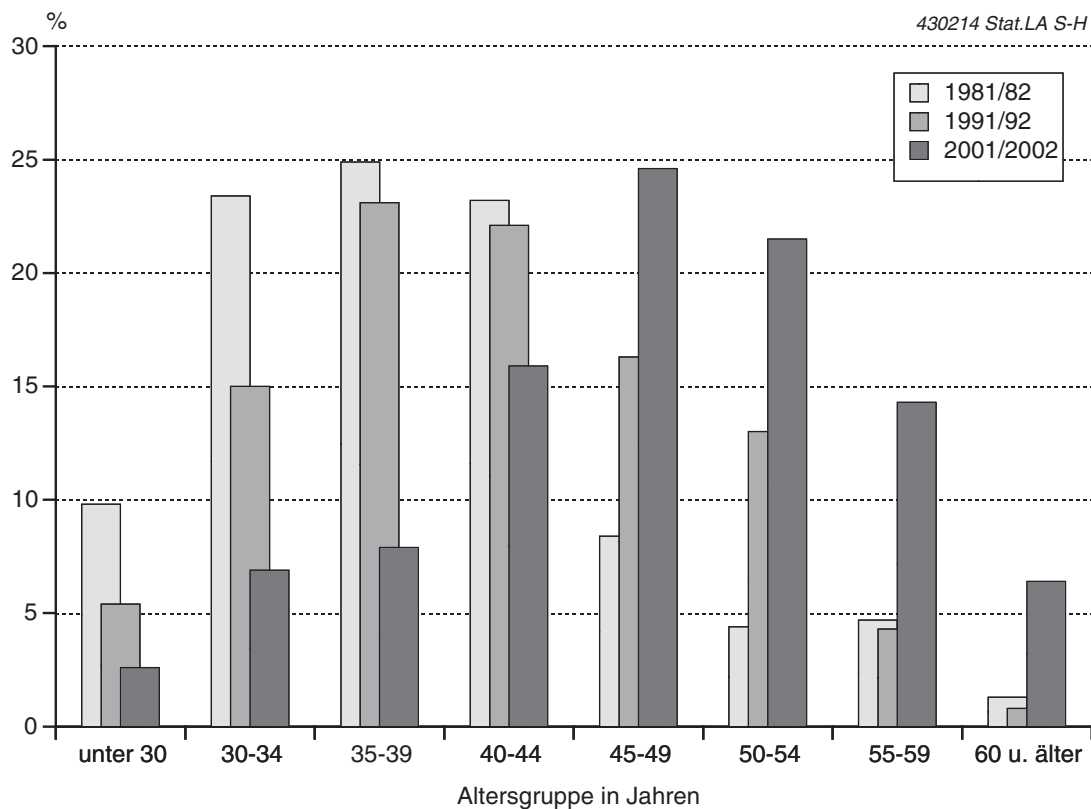
10.4 Erteilte Unterrichtsstunden im Schuljahr 2001/2002
– Abendgymnasien –

| KREISFREIE STADT Kreis | Zahl der von Lehrerinnen/Lehrern wöchentlich erteilten Unterrichtsstunden | | | | | | | | |
|---------------------------|---|----------------------|------------|------------------|----------------------|------------|------------------|------------------------------|---|
| | ins- gesamt | Vollzeitbeschäftigte | | | Teilzeitbeschäftigte | | | stundenweise Beschäftigte | |
| | | zu- sammen | davon | | zu- sammen | davon | | zu- sammen | darunter Beamte im Vor- berei- tungs- dienst |
| | | | Beamte | Ange- stellte | | Beamte | Ange- stellte | | |
| | Öffentliche Schulen | | | | | | | | |
| FLensburg | 285 | 234 | 189 | 45 | 51 | 33 | 18 | – | – |
| KIEL | 283 | 167 | 167 | – | 116 | 110 | 6 | – | – |
| LÜBECK | 263 | 207 | 207 | – | 56 | 56 | – | – | – |
| Dithmarschen | 83 | 54 | 54 | – | 29 | 26 | 3 | – | – |
| Schleswig-Holstein | 914 | 662 | 617 | 45 | 252 | 225 | 27 | – | – |
| dagegen 2000/2001 | 854 | 630 | 570 | 60 | 224 | 197 | 27 | – | – |

**Vollzeitbeschäftigte Lehrerinnen und Lehrer
in den Schuljahren 1981/82, 1991/92 und 2001/2002 nach Altersgruppen in %**



**Teilzeitbeschäftigte Lehrerinnen und Lehrer
in den Schuljahren 1981/82, 1991/92 und 2001/2002 nach Altersgruppen in %**



11. Lehrerinnen und Lehrer nach Schultart,

11.1 Vollzeitbeschäftigte

| Alter | Insgesamt | Weibl. | Davon | | | | | | | | | | | |
|---------------------------------|---------------|--------------|--------------------|-----------|---------------|--------------|---------------|------------|---------------|------------|-------------------------|------------|--------------|------------|
| | | | Schul-kindergärten | | Grund-schulen | | Haupt-schulen | | Sonderschulen | | | | Realschulen | |
| | | | ins-ge-samt | weibl. | ins-ge-samt | weibl. | ins-ge-samt | weibl. | ins-ge-samt | | darunter Förder-schulen | | | |
| | | | | | | | | | ins-ge-samt | weibl. | ins-ge-samt | weibl. | ins-ge-samt | weibl. |
| 11.1.1 Öffentliche und | | | | | | | | | | | | | | |
| Unter 30 Jahre | 549 | 498 | – | – | 232 | 220 | 148 | 131 | 48 | 45 | 27 | 24 | 53 | 49 |
| 30 - 34 " | 1 368 | 903 | – | – | 374 | 323 | 255 | 170 | 136 | 88 | 77 | 49 | 188 | 98 |
| 35 - 39 " | 896 | 504 | 1 | 1 | 249 | 191 | 146 | 83 | 114 | 73 | 56 | 36 | 89 | 37 |
| 40 - 44 " | 1 383 | 745 | – | – | 358 | 260 | 199 | 102 | 181 | 119 | 83 | 56 | 163 | 75 |
| 45 - 49 " | 2 479 | 1 225 | 7 | 7 | 495 | 386 | 281 | 139 | 272 | 178 | 122 | 66 | 505 | 235 |
| 50 - 54 " | 3 077 | 1 208 | 12 | 10 | 654 | 447 | 475 | 158 | 235 | 134 | 128 | 64 | 629 | 217 |
| 55 - 59 " | 2 138 | 745 | 6 | 5 | 520 | 340 | 372 | 102 | 143 | 76 | 81 | 37 | 420 | 115 |
| 60 Jahre u. älter | 1 199 | 333 | 2 | 2 | 250 | 143 | 164 | 36 | 77 | 31 | 40 | 13 | 208 | 53 |
| Insgesamt | 13 089 | 6 161 | 28 | 25 | 3 132 | 2 310 | 2 040 | 921 | 1 206 | 744 | 614 | 345 | 2 255 | 879 |
| 11.1.2 Öffentliche | | | | | | | | | | | | | | |
| Unter 30 Jahre | 516 | 475 | – | – | 221 | 214 | 140 | 126 | 42 | 40 | 25 | 23 | 51 | 47 |
| 30 - 34 " | 1 292 | 860 | – | – | 348 | 305 | 238 | 160 | 129 | 85 | 75 | 49 | 182 | 95 |
| 35 - 39 " | 807 | 455 | 1 | 1 | 230 | 178 | 131 | 72 | 99 | 63 | 52 | 32 | 79 | 33 |
| 40 - 44 " | 1 223 | 665 | – | – | 320 | 235 | 175 | 90 | 163 | 112 | 79 | 52 | 151 | 68 |
| 45 - 49 " | 2 310 | 1 160 | 7 | 7 | 462 | 367 | 261 | 126 | 254 | 169 | 115 | 63 | 489 | 225 |
| 50 - 54 " | 2 914 | 1 134 | 12 | 10 | 616 | 426 | 450 | 145 | 218 | 121 | 118 | 55 | 618 | 213 |
| 55 - 59 " | 1 996 | 682 | 6 | 5 | 483 | 320 | 351 | 93 | 127 | 67 | 71 | 32 | 402 | 106 |
| 60 Jahre u. älter | 1 165 | 316 | 2 | 2 | 241 | 137 | 163 | 36 | 73 | 28 | 38 | 11 | 205 | 51 |
| Insgesamt | 12 223 | 5 747 | 28 | 25 | 2 921 | 2 182 | 1 909 | 848 | 1 105 | 685 | 573 | 317 | 2 177 | 838 |
| 11.1.3 Private | | | | | | | | | | | | | | |
| Unter 30 Jahre | 33 | 23 | – | – | 11 | 6 | 8 | 5 | 6 | 5 | 2 | 1 | 2 | 2 |
| 30 - 34 " | 76 | 43 | – | – | 26 | 18 | 17 | 10 | 7 | 3 | 2 | – | 6 | 3 |
| 35 - 39 " | 89 | 49 | – | – | 19 | 13 | 15 | 11 | 15 | 10 | 4 | 4 | 10 | 4 |
| 40 - 44 " | 160 | 80 | – | – | 38 | 25 | 24 | 12 | 18 | 7 | 4 | 4 | 12 | 7 |
| 45 - 49 " | 169 | 65 | – | – | 33 | 19 | 20 | 13 | 18 | 9 | 7 | 3 | 16 | 10 |
| 50 - 54 " | 163 | 74 | – | – | 38 | 21 | 25 | 13 | 17 | 13 | 10 | 9 | 11 | 4 |
| 55 - 59 " | 142 | 63 | – | – | 37 | 20 | 21 | 9 | 16 | 9 | 10 | 5 | 18 | 9 |
| 60 Jahre u. älter | 34 | 17 | – | – | 9 | 6 | 1 | – | 4 | 3 | 2 | 2 | 3 | 2 |
| Insgesamt | 866 | 414 | – | – | 211 | 128 | 131 | 73 | 101 | 59 | 41 | 28 | 78 | 41 |
| darunter private Schulen | | | | | | | | | | | | | | |
| Unter 30 Jahre | 27 | 18 | – | – | 11 | 6 | 8 | 5 | 2 | 1 | 2 | 1 | 2 | 2 |
| 30 - 34 " | 56 | 33 | – | – | 24 | 16 | 17 | 10 | 2 | – | 2 | – | 5 | 3 |
| 35 - 39 " | 54 | 33 | – | – | 19 | 13 | 15 | 11 | 4 | 4 | 4 | 4 | 9 | 3 |
| 40 - 44 " | 83 | 51 | – | – | 37 | 24 | 24 | 12 | 4 | 4 | 4 | 4 | 9 | 5 |
| 45 - 49 " | 89 | 46 | – | – | 32 | 19 | 20 | 13 | 7 | 3 | 7 | 3 | 11 | 8 |
| 50 - 54 " | 111 | 54 | – | – | 38 | 21 | 25 | 13 | 10 | 9 | 10 | 9 | 9 | 3 |
| 55 - 59 " | 106 | 49 | – | – | 37 | 20 | 21 | 9 | 10 | 5 | 10 | 5 | 18 | 9 |
| 60 Jahre u. älter | 23 | 12 | – | – | 9 | 6 | 1 | – | 2 | 2 | 2 | 2 | 2 | 1 |
| Zusammen | 549 | 296 | – | – | 207 | 125 | 131 | 73 | 41 | 28 | 41 | 28 | 65 | 34 |

Alter und Geschlecht 2001/2002

Lehrerinnen und Lehrer

| in ... | | | | | | | | | | | | Alter | |
|---------------------------------|------------|---------------------|------------|--|------------|----------------------------|-----------|-----------------------|----------|---------------------|----------|-------------------|--|
| Gymnasien | | Gesamtschulen | | | | Freien Waldorf- schulen | | Abend- realschulen | | Abend- gymnasien | | | |
| | | insgesamt | | darunter integrierte Ge- samtschulen | | | | | | | | | |
| ins- ge- samt | weibl. | ins- ge- samt | weibl. | ins- ge- samt | weibl. | ins- ge- samt | weibl. | ins- ge- samt | weibl. | ins- ge- samt | weibl. | | |
| private Schulen | | | | | | | | | | | | | |
| 36 | 27 | 30 | 25 | 29 | 24 | 2 | 1 | – | – | – | – | Unter 30 Jahre | |
| 308 | 154 | 97 | 63 | 94 | 61 | 8 | 5 | – | – | 2 | 2 | 30 - 34 " | |
| 179 | 69 | 96 | 39 | 93 | 37 | 19 | 8 | 1 | 1 | 2 | 2 | 35 - 39 " | |
| 283 | 107 | 142 | 57 | 130 | 51 | 52 | 21 | 3 | 2 | 2 | 2 | 40 - 44 " | |
| 674 | 194 | 184 | 75 | 141 | 59 | 55 | 10 | – | – | 6 | 1 | 45 - 49 " | |
| 839 | 166 | 182 | 60 | 151 | 54 | 37 | 14 | 6 | – | 8 | 2 | 50 - 54 " | |
| 566 | 80 | 80 | 18 | 64 | 15 | 25 | 8 | 3 | 1 | 3 | – | 55 - 59 " | |
| 449 | 57 | 28 | 7 | 22 | 5 | 6 | 3 | 8 | 1 | 7 | – | 60 Jahre u. älter | |
| 3 334 | 854 | 839 | 344 | 724 | 306 | 204 | 70 | 21 | 5 | 30 | 9 | Insgesamt | |
| Schulen | | | | | | | | | | | | | |
| 33 | 24 | 29 | 24 | 28 | 23 | – | – | – | – | – | – | Unter 30 Jahre | |
| 299 | 151 | 94 | 62 | 91 | 60 | – | – | – | – | 2 | 2 | 30 - 34 " | |
| 170 | 67 | 94 | 38 | 91 | 36 | – | – | 1 | 1 | 2 | 2 | 35 - 39 " | |
| 269 | 101 | 140 | 55 | 128 | 49 | – | – | 3 | 2 | 2 | 2 | 40 - 44 " | |
| 652 | 190 | 179 | 75 | 136 | 59 | – | – | – | – | 6 | 1 | 45 - 49 " | |
| 804 | 157 | 182 | 60 | 151 | 54 | – | – | 6 | – | 8 | 2 | 50 - 54 " | |
| 544 | 72 | 77 | 18 | 61 | 15 | – | – | 3 | 1 | 3 | – | 55 - 59 " | |
| 438 | 54 | 28 | 7 | 22 | 5 | – | – | 8 | 1 | 7 | – | 60 Jahre u. älter | |
| 3 209 | 816 | 823 | 339 | 708 | 301 | – | – | 21 | 5 | 30 | 9 | Insgesamt | |
| Schulen | | | | | | | | | | | | | |
| 3 | 3 | 1 | 1 | 1 | 1 | 2 | 1 | – | – | – | – | Unter 30 Jahre | |
| 9 | 3 | 3 | 1 | 3 | 1 | 8 | 5 | – | – | – | – | 30 - 34 " | |
| 9 | 2 | 2 | 1 | 2 | 1 | 19 | 8 | – | – | – | – | 35 - 39 " | |
| 14 | 6 | 2 | 2 | 2 | 2 | 52 | 21 | – | – | – | – | 40 - 44 " | |
| 22 | 4 | 5 | – | 5 | – | 55 | 10 | – | – | – | – | 45 - 49 " | |
| 35 | 9 | – | – | – | – | 37 | 14 | – | – | – | – | 50 - 54 " | |
| 22 | 8 | 3 | – | 3 | – | 25 | 8 | – | – | – | – | 55 - 59 " | |
| 11 | 3 | – | – | – | – | 6 | 3 | – | – | – | – | 60 Jahre u. älter | |
| 125 | 38 | 16 | 5 | 16 | 5 | 204 | 70 | – | – | – | – | Insgesamt | |
| der dänischen Minderheit | | | | | | | | | | | | | |
| 3 | 3 | 1 | 1 | 1 | 1 | – | – | – | – | – | – | Unter 30 Jahre | |
| 5 | 3 | 3 | 1 | 3 | 1 | – | – | – | – | – | – | 30 - 34 " | |
| 5 | 1 | 2 | 1 | 2 | 1 | – | – | – | – | – | – | 35 - 39 " | |
| 7 | 4 | 2 | 2 | 2 | 2 | – | – | – | – | – | – | 40 - 44 " | |
| 14 | 3 | 5 | – | 5 | – | – | – | – | – | – | – | 45 - 49 " | |
| 29 | 8 | – | – | – | – | – | – | – | – | – | – | 50 - 54 " | |
| 17 | 6 | 3 | – | 3 | – | – | – | – | – | – | – | 55 - 59 " | |
| 9 | 3 | – | – | – | – | – | – | – | – | – | – | 60 Jahre u. älter | |
| 89 | 31 | 16 | 5 | 16 | 5 | – | – | – | – | – | – | Zusammen | |

| Alter | Insgesamt | Weibl. | Davon | | | | | | | | | | | |
|---------------------------------|--------------|--------------|--------------------|-----------|---------------|--------------|---------------|------------|---------------|------------|-------------------------|------------|--------------|--------------|
| | | | Schul-kindergärten | | Grund-schulen | | Haupt-schulen | | Sonderschulen | | | | Realschulen | |
| | | | ins-ge-samt | weibl. | ins-ge-samt | weibl. | ins-ge-samt | weibl. | ins-ge-samt | | darunter Förder-schulen | | | |
| | | | | | | | | | ins-ge-samt | weibl. | ins-ge-samt | weibl. | ins-ge-samt | weibl. |
| 11.2.1 Öffentliche und | | | | | | | | | | | | | | |
| Unter 30 Jahre | 228 | 210 | – | – | 110 | 105 | 38 | 34 | 21 | 20 | 14 | 13 | 28 | 25 |
| 30 - 34 " | 604 | 515 | – | – | 218 | 209 | 76 | 65 | 63 | 47 | 41 | 30 | 72 | 61 |
| 35 - 39 " | 690 | 632 | 2 | 2 | 286 | 281 | 85 | 82 | 74 | 68 | 30 | 26 | 63 | 53 |
| 40 - 44 " | 1 387 | 1 282 | 3 | 3 | 612 | 606 | 118 | 107 | 112 | 107 | 57 | 54 | 164 | 150 |
| 45 - 49 " | 2 144 | 1 990 | 20 | 20 | 818 | 806 | 152 | 143 | 161 | 151 | 92 | 86 | 427 | 386 |
| 50 - 54 " | 1 875 | 1 653 | 24 | 24 | 812 | 785 | 168 | 145 | 75 | 66 | 50 | 42 | 342 | 307 |
| 55 - 59 " | 1 248 | 1 083 | 10 | 10 | 597 | 577 | 137 | 102 | 46 | 41 | 32 | 31 | 230 | 189 |
| 60 Jahre u. älter | 556 | 442 | 3 | 3 | 237 | 223 | 47 | 30 | 20 | 18 | 13 | 11 | 112 | 87 |
| Insgesamt | 8 732 | 7 807 | 62 | 62 | 3 690 | 3 592 | 821 | 708 | 572 | 518 | 329 | 293 | 1 438 | 1 258 |
| 11.2.2 Öffentliche | | | | | | | | | | | | | | |
| Unter 30 Jahre | 211 | 196 | – | – | 104 | 100 | 38 | 34 | 21 | 20 | 14 | 13 | 27 | 24 |
| 30 - 34 " | 569 | 490 | – | – | 213 | 204 | 73 | 62 | 60 | 46 | 40 | 30 | 68 | 59 |
| 35 - 39 " | 657 | 604 | 2 | 2 | 283 | 278 | 85 | 82 | 73 | 67 | 30 | 26 | 62 | 52 |
| 40 - 44 " | 1 322 | 1 228 | 3 | 3 | 601 | 596 | 116 | 105 | 109 | 105 | 56 | 54 | 156 | 144 |
| 45 - 49 " | 2 093 | 1 950 | 20 | 20 | 810 | 799 | 152 | 143 | 155 | 145 | 91 | 85 | 422 | 384 |
| 50 - 54 " | 1 847 | 1 634 | 24 | 24 | 808 | 781 | 167 | 144 | 72 | 65 | 48 | 41 | 340 | 306 |
| 55 - 59 " | 1 229 | 1 071 | 10 | 10 | 596 | 576 | 137 | 102 | 45 | 41 | 32 | 31 | 229 | 189 |
| 60 Jahre u. älter | 542 | 433 | 3 | 3 | 234 | 220 | 47 | 30 | 19 | 17 | 12 | 10 | 110 | 85 |
| Insgesamt | 8 470 | 7 606 | 62 | 62 | 3 649 | 3 554 | 815 | 702 | 554 | 506 | 323 | 290 | 1 414 | 1 243 |
| 11.2.3 Private | | | | | | | | | | | | | | |
| Unter 30 Jahre | 17 | 14 | – | – | 6 | 5 | – | – | – | – | – | – | 1 | 1 |
| 30 - 34 " | 35 | 25 | – | – | 5 | 5 | 3 | 3 | 3 | 1 | 1 | – | 4 | 2 |
| 35 - 39 " | 33 | 28 | – | – | 3 | 3 | – | – | 1 | 1 | – | – | 1 | 1 |
| 40 - 44 " | 65 | 54 | – | – | 11 | 10 | 2 | 2 | 3 | 2 | 1 | – | 8 | 6 |
| 45 - 49 " | 51 | 40 | – | – | 8 | 7 | – | – | 6 | 6 | 1 | 1 | 5 | 2 |
| 50 - 54 " | 28 | 19 | – | – | 4 | 4 | 1 | 1 | 3 | 1 | 2 | 1 | 2 | 1 |
| 55 - 59 " | 19 | 12 | – | – | 1 | 1 | – | – | 1 | – | – | – | 1 | – |
| 60 Jahre u. älter | 14 | 9 | – | – | 3 | 3 | – | – | 1 | 1 | 1 | 1 | 2 | 2 |
| Insgesamt | 262 | 201 | – | – | 41 | 38 | 6 | 6 | 18 | 12 | 6 | 3 | 24 | 15 |
| darunter private Schulen | | | | | | | | | | | | | | |
| Unter 30 Jahre | 3 | 3 | – | – | 3 | 3 | – | – | – | – | – | – | – | – |
| 30 - 34 " | 9 | 7 | – | – | 4 | 4 | 3 | 3 | 1 | – | 1 | – | 1 | – |
| 35 - 39 " | – | – | – | – | – | – | – | – | – | – | – | – | – | – |
| 40 - 44 " | 11 | 10 | – | – | 8 | 7 | 2 | 2 | – | – | – | – | 1 | 1 |
| 45 - 49 " | 5 | 5 | – | – | 4 | 4 | – | – | 1 | 1 | 1 | 1 | – | – |
| 50 - 54 " | 7 | 5 | – | – | 3 | 3 | 1 | 1 | 2 | 1 | 2 | 1 | 1 | – |
| 55 - 59 " | 3 | 2 | – | – | 1 | 1 | – | – | – | – | – | – | 1 | – |
| 60 Jahre u. älter | 6 | 6 | – | – | 3 | 3 | – | – | 1 | 1 | 1 | 1 | 2 | 2 |
| Zusammen | 44 | 38 | – | – | 26 | 25 | 6 | 6 | 5 | 3 | 5 | 3 | 6 | 3 |

Alter und Geschlecht 2001/2002

Lehrerinnen und Lehrer

| in ... | | | | | | | | | | | | Alter |
|---------------------------------|--------------|---------------|------------|------------------------------------|------------|-----------------------|------------|------------------|----------|----------------|-----------|-------------------|
| Gymnasien | | Gesamtschulen | | | | Freien Waldorfschulen | | Abendrealschulen | | Abendgymnasien | | |
| | | insgesamt | | darunter integrierte Gesamtschulen | | | | | | | | |
| insgesamt | weibl. | insgesamt | weibl. | insgesamt | weibl. | insgesamt | weibl. | insgesamt | weibl. | insgesamt | weibl. | |
| private Schulen | | | | | | | | | | | | |
| 20 | 16 | 4 | 4 | 3 | 3 | 7 | 6 | – | – | – | – | Unter 30 Jahre |
| 123 | 94 | 34 | 26 | 32 | 24 | 18 | 13 | – | – | – | – | 30 - 34 " |
| 125 | 101 | 31 | 25 | 30 | 24 | 22 | 18 | – | – | 2 | 2 | 35 - 39 " |
| 241 | 199 | 99 | 79 | 88 | 69 | 36 | 29 | 1 | 1 | 1 | 1 | 40 - 44 " |
| 425 | 362 | 105 | 93 | 87 | 76 | 27 | 22 | 3 | 3 | 6 | 4 | 45 - 49 " |
| 317 | 223 | 113 | 87 | 86 | 68 | 16 | 11 | 4 | 3 | 4 | 2 | 50 - 54 " |
| 168 | 117 | 47 | 37 | 36 | 32 | 10 | 8 | 2 | 1 | 1 | 1 | 55 - 59 " |
| 112 | 66 | 15 | 10 | 11 | 6 | 6 | 2 | 1 | 1 | 3 | 2 | 60 Jahre u. älter |
| 1 531 | 1 178 | 448 | 361 | 373 | 302 | 142 | 109 | 11 | 9 | 17 | 12 | Insgesamt |
| Schulen | | | | | | | | | | | | |
| 17 | 14 | 4 | 4 | 3 | 3 | – | – | – | – | – | – | Unter 30 Jahre |
| 121 | 93 | 34 | 26 | 32 | 24 | – | – | – | – | – | – | 30 - 34 " |
| 119 | 96 | 31 | 25 | 30 | 24 | – | – | – | – | 2 | 2 | 35 - 39 " |
| 236 | 194 | 99 | 79 | 88 | 69 | – | – | 1 | 1 | 1 | 1 | 40 - 44 " |
| 420 | 359 | 105 | 93 | 87 | 76 | – | – | 3 | 3 | 6 | 4 | 45 - 49 " |
| 315 | 222 | 113 | 87 | 86 | 68 | – | – | 4 | 3 | 4 | 2 | 50 - 54 " |
| 163 | 115 | 46 | 36 | 35 | 31 | – | – | 2 | 1 | 1 | 1 | 55 - 59 " |
| 110 | 65 | 15 | 10 | 11 | 6 | – | – | 1 | 1 | 3 | 2 | 60 Jahre u. älter |
| 1 501 | 1 158 | 447 | 360 | 372 | 301 | – | – | 11 | 9 | 17 | 12 | Insgesamt |
| Schulen | | | | | | | | | | | | |
| 3 | 2 | – | – | – | – | 7 | 6 | – | – | – | – | Unter 30 Jahre |
| 2 | 1 | – | – | – | – | 18 | 13 | – | – | – | – | 30 - 34 " |
| 6 | 5 | – | – | – | – | 22 | 18 | – | – | – | – | 35 - 39 " |
| 5 | 5 | – | – | – | – | 36 | 29 | – | – | – | – | 40 - 44 " |
| 5 | 3 | – | – | – | – | 27 | 22 | – | – | – | – | 45 - 49 " |
| 2 | 1 | – | – | – | – | 16 | 11 | – | – | – | – | 50 - 54 " |
| 5 | 2 | 1 | 1 | 1 | 1 | 10 | 8 | – | – | – | – | 55 - 59 " |
| 2 | 1 | – | – | – | – | 6 | 2 | – | – | – | – | 60 Jahre u. älter |
| 30 | 20 | 1 | 1 | 1 | 1 | 142 | 109 | – | – | – | – | Insgesamt |
| der dänischen Minderheit | | | | | | | | | | | | |
| – | – | – | – | – | – | – | – | – | – | – | – | Unter 30 Jahre |
| – | – | – | – | – | – | – | – | – | – | – | – | 30 - 34 " |
| – | – | – | – | – | – | – | – | – | – | – | – | 35 - 39 " |
| – | – | – | – | – | – | – | – | – | – | – | – | 40 - 44 " |
| – | – | – | – | – | – | – | – | – | – | – | – | 45 - 49 " |
| – | – | – | – | – | – | – | – | – | – | – | – | 50 - 54 " |
| – | – | 1 | 1 | 1 | 1 | – | – | – | – | – | – | 55 - 59 " |
| – | – | – | – | – | – | – | – | – | – | – | – | 60 Jahre u. älter |
| – | – | 1 | 1 | 1 | 1 | – | – | – | – | – | – | Zusammen |

12. Ausländische Lehrerinnen und Lehrer nach Beschäftigungsumfang und Staatsangehörigkeit im Schuljahr 2001/2002

| Staats- angehörigkeit | Öffentliche und private Schulen | | | | | | Darunter | | | | | | | | | | | |
|----------------------------------|--|---------------------|--------------------------|---------------------|----------------------------------|---------------------|--------------------------|---------------------|--------------------------|---------------------|----------------------------------|---------------------|---|---------------------|--------------------------|---------------------|----------------------------------|----------|
| | | | | | | | Öffentliche Schulen | | | | | | Private Schulen der dänischen Minderheit | | | | | |
| | Zahl der Lehrer/-innen im Beschäftigungsumfang ... | | | | | | | | | | | | | | | | | |
| | vollzeit- beschäftigt | | teilzeit- beschäftigt | | stunden- weise beschäftigt | | vollzeit- beschäftigt | | teilzeit- beschäftigt | | stunden- weise beschäftigt | | vollzeit- beschäftigt | | teilzeit- beschäftigt | | stunden- weise beschäftigt | |
| ins- ge- samt | weib- lich | ins- ge- samt | weib- lich | ins- ge- samt | weib- lich | ins- ge- samt | weib- lich | ins- ge- samt | weib- lich | ins- ge- samt | weib- lich | ins- ge- samt | weib- lich | ins- ge- samt | weib- lich | ins- ge- samt | weib- lich | |
| Belgien | - | - | - | - | 1 | 1 | - | - | - | - | 1 | 1 | - | - | - | - | - | - |
| Dänemark | 357 | 186 | 25 | 24 | - | - | 15 | 10 | 9 | 9 | - | - | 342 | 176 | 16 | 15 | - | - |
| Ecuador | 1 | 1 | - | - | - | - | - | - | - | - | - | - | - | - | - | - | - | - |
| Finnland | 1 | 1 | 3 | 3 | - | - | 1 | 1 | 2 | 2 | - | - | - | - | - | - | - | - |
| Frankreich | 9 | 6 | 15 | 14 | 1 | 1 | 4 | 4 | 11 | 10 | 1 | 1 | - | - | - | - | - | - |
| Großbritannien und Nordirland | 7 | 3 | 6 | 6 | 1 | - | 4 | 3 | 2 | 2 | 1 | - | - | - | - | - | - | - |
| Guatemala | - | - | - | - | 1 | 1 | - | - | - | - | 1 | 1 | - | - | - | - | - | - |
| Kanada | 1 | - | 1 | 1 | - | - | 1 | - | - | - | - | - | - | - | - | - | - | - |
| Kroatien | - | - | - | - | 1 | - | - | - | - | - | 1 | - | - | - | - | - | - | - |
| Litauen | 1 | 1 | - | - | - | - | 1 | 1 | - | - | - | - | - | - | - | - | - | - |
| Neuseeland | - | - | 1 | - | - | - | - | - | - | - | - | - | - | - | - | - | - | - |
| Niederlande | 4 | 1 | 3 | 1 | - | - | - | - | 3 | 1 | - | - | 1 | 1 | - | - | - | - |
| Norwegen | 2 | 1 | 2 | 2 | - | - | 2 | 1 | 1 | 1 | - | - | - | - | 1 | 1 | - | - |
| Österreich | 1 | 1 | 4 | 3 | - | - | 1 | 1 | 3 | 3 | - | - | - | - | - | - | - | - |
| Polen | - | - | 1 | - | - | - | - | - | 1 | - | - | - | - | - | - | - | - | - |
| Russische Föderation | 2 | 2 | 1 | 1 | - | - | 2 | 2 | - | - | - | - | - | - | - | - | - | - |
| Schweden | - | - | 5 | 5 | 1 | - | - | - | 4 | 4 | - | - | - | - | - | - | - | - |
| Schweiz | 4 | 2 | 3 | 3 | - | - | 2 | 1 | - | - | - | - | - | - | - | - | - | - |
| Südafrika | 1 | 1 | - | - | - | - | - | - | - | - | - | - | - | - | - | - | - | - |
| Thailand | - | - | 1 | - | - | - | - | - | - | - | - | - | - | - | - | - | - | - |
| Türkei | 3 | - | 2 | 2 | 2 | 1 | 3 | - | 2 | 2 | 2 | 1 | - | - | - | - | - | - |
| Ungarn | - | - | 1 | 1 | - | - | - | - | - | - | - | - | - | - | - | - | - | - |
| USA | 10 | 1 | 2 | 1 | - | - | 7 | 1 | 1 | - | - | - | - | - | - | - | - | - |
| Insgesamt | 404 | 207 | 76 | 67 | 8 | 4 | 43 | 25 | 39 | 34 | 7 | 4 | 343 | 177 | 17 | 16 | - | - |
| dagegen 2000/2001 | 385 | 197 | 75 | 65 | 8 | 6 | 45 | 27 | 34 | 32 | 6 | 6 | 326 | 166 | 23 | 19 | 1 | - |

13. Private Schulen¹

13.1 Lehrerinnen und Lehrer im Schuljahr 2001/2002

– Schulen der dänischen Minderheit –

| KREISFREIE STADT Kreis | Ins- gesamt | | Grund- schulen | | Haupt- schulen | | Förder- schulen | | Real- schulen | | Gymnasien | | Integrierte Gesamt- schulen | |
|---------------------------|---------------------|------------|---------------------|------------|---------------------|-----------|---------------------|-----------|---------------------|-----------|---------------------|-----------|-----------------------------------|----------|
| | ins- ge- samt | weibl. | ins- ge- samt | weibl. | ins- ge- samt | weibl. | ins- ge- samt | weibl. | ins- ge- samt | weibl. | ins- ge- samt | weibl. | ins- ge- samt | weibl. |
| FLENSBURG | 230 | 119 | 58 | 39 | 25 | 17 | 21 | 12 | 37 | 20 | 89 | 31 | – | – |
| Nordfriesland | 125 | 70 | 56 | 34 | 47 | 25 | 8 | 5 | 14 | 6 | – | – | – | – |
| Rendsburg-Eckernförde | 72 | 42 | 33 | 22 | 14 | 7 | 6 | 6 | 2 | 1 | – | – | 17 | 6 |
| Schleswig-Flensburg | 172 | 107 | 89 | 56 | 54 | 33 | 11 | 8 | 18 | 10 | – | – | – | – |
| Schleswig-Holstein | 599 | 338 | 236 | 151 | 140 | 82 | 46 | 31 | 71 | 37 | 89 | 31 | 17 | 6 |
| dagegen 2000/2001 | 585 | 326 | 232 | 151 | 132 | 74 | 47 | 30 | 70 | 33 | 88 | 31 | 16 | 7 |

13.2 Erteilte Unterrichtsstunden im Schuljahr 2001/2002

– Schulen der dänischen Minderheit –

| KREISFREIE STADT Kreis | Insgesamt | Grund- schulen | Haupt- schulen | Förder- schulen | Real- schulen | Gymnasien | Integrierte Gesamt- schulen |
|---------------------------|---------------|-------------------|-------------------|--------------------|------------------|--------------|-----------------------------------|
| FLENSBURG | 4 320 | 1 160 | 531 | 413 | 706 | 1 510 | – |
| Nordfriesland | 2 500 | 1 106 | 910 | 177 | 307 | – | – |
| Rendsburg-Eckernförde | 1 506 | 678 | 312 | 135 | 46 | – | 335 |
| Schleswig-Flensburg | 3 563 | 1 879 | 1 154 | 174 | 356 | – | – |
| Schleswig-Holstein | 11 889 | 4 823 | 2 907 | 899 | 1 415 | 1 510 | 335 |
| dagegen 2000/2001 | 11 929 | 4 862 | 2 795 | 993 | 1 438 | 1 487 | 354 |

¹ in den vorhergehenden Tabellen in den Schularten enthalten

Noch: 13. Private Schulen¹

13.3 Lehrerinnen und Lehrer im Schuljahr 2001/2002

– private Schulen ohne Schulen der dänischen Minderheit –

| KREISFREIE STADT Kreis | Insgesamt | | Schul- kinder- gärten | | Grund- schulen | | Sonderschulen | | | | Real- schulen | | Gymnasien | | Freie Waldorf- schulen | |
|---------------------------|---------------------|------------|-----------------------------|----------|---------------------|-----------|---------------------|-----------|--------------------------------|----------|---------------------|-----------|---------------------|-----------|------------------------------|------------|
| | | | | | | | insgesamt | | darunter Förder- schulen | | | | | | | |
| | ins- ge- samt | weibl. | ins- ge- samt | weibl. | ins- ge- samt | weibl. | ins- ge- samt | weibl. | ins- ge- samt | weibl. | ins- ge- samt | weibl. | ins- ge- samt | weibl. | ins- ge- samt | weibl. |
| FLensburg | 41 | 23 | – | – | – | – | – | – | – | – | – | – | – | – | 41 | 23 |
| KIEL | 109 | 60 | – | – | 7 | 7 | 16 | 6 | – | – | 22 | 13 | – | – | 64 | 34 |
| LÜBECK | 77 | 48 | – | – | – | – | 29 | 23 | – | – | – | – | – | – | 48 | 25 |
| NEUMÜNSTER | 31 | 16 | – | – | – | – | – | – | – | – | – | – | – | – | 31 | 16 |
| Dithmarschen | – | – | – | – | – | – | – | – | – | – | – | – | – | – | – | – |
| Herzogtum Lauenburg | 19 | 7 | – | – | – | – | 19 | 7 | 2 | 1 | – | – | – | – | – | – |
| Nordfriesland | 4 | 3 | – | – | 4 | 3 | – | – | – | – | – | – | – | – | – | – |
| Ostholstein | 37 | 20 | – | – | – | – | – | – | – | – | – | 18 | 10 | 19 | 10 | |
| Pinneberg | 71 | 38 | – | – | 9 | 7 | 13 | 7 | – | – | 13 | 7 | – | – | 36 | 17 |
| Plön | – | – | – | – | – | – | – | – | – | – | – | – | – | – | – | – |
| Rendsburg-Eckernförde | 128 | 62 | – | – | – | – | – | – | – | – | – | – | 52 | 20 | 76 | 42 |
| Schleswig-Flensburg | – | – | – | – | – | – | – | – | – | – | – | – | – | – | – | – |
| Segeberg | 29 | 16 | – | – | – | – | – | – | – | – | – | – | – | – | 29 | 16 |
| Steinburg | 25 | 12 | – | – | – | – | – | – | – | – | – | – | – | – | 25 | 12 |
| Stormarn | – | – | – | – | – | – | – | – | – | – | – | – | – | – | – | – |
| Schleswig-Holstein | 571 | 305 | – | – | 20 | 17 | 77 | 43 | 2 | 1 | 35 | 20 | 70 | 30 | 369 | 195 |
| dagegen 2000/2001 | 570 | 306 | 1 | 1 | 19 | 17 | 75 | 39 | 9 | 2 | 33 | 19 | 66 | 31 | 376 | 199 |

13.4 Erteilte Unterrichtsstunden im Schuljahr 2001/2002

– private Schulen ohne Schulen der dänischen Minderheit –

| KREISFREIE STADT Kreis | Ins- gesamt | Schul- kinder- gärten | Grund- schulen | Sonderschulen | | Real- schulen | Gymnasien | Freie Waldorf- schulen | |
|---------------------------|----------------|-----------------------------|-------------------|---------------|--------------------------------|------------------|----------------|------------------------------|----------------|
| | | | | insgesamt | darunter Förder- schulen | | | | |
| | ins- gesamt | weibl. | ins- gesamt | weibl. | ins- gesamt | weibl. | ins- gesamt | weibl. | ins- gesamt |
| FLensburg | 818 | – | – | – | – | – | – | 818 | – |
| KIEL | 2 419 | – | 136 | 566 | – | 378 | – | 1 339 | – |
| LÜBECK | 1 650 | – | – | 670 | – | – | – | 980 | – |
| NEUMÜNSTER | 526 | – | – | – | – | – | – | 526 | – |
| Dithmarschen | – | – | – | – | – | – | – | – | – |
| Herzogtum Lauenburg | 431 | – | – | 431 | 150 | – | – | – | – |
| Nordfriesland | 63 | – | 63 | – | – | – | – | – | – |
| Ostholstein | 774 | – | – | – | – | – | 376 | 398 | – |
| Pinneberg | 1 309 | – | 144 | 268 | – | 267 | – | 630 | – |
| Plön | – | – | – | – | – | – | – | – | – |
| Rendsburg-Eckernförde | 2 187 | – | – | – | – | – | 674 | 1 513 | – |
| Schleswig-Flensburg | – | – | – | – | – | – | – | – | – |
| Segeberg | 558 | – | – | – | – | – | – | 558 | – |
| Steinburg | 538 | – | – | – | – | – | – | 538 | – |
| Stormarn | – | – | – | – | – | – | – | – | – |
| Schleswig-Holstein | 11 273 | – | 343 | 1 935 | 150 | 645 | 1 050 | 7 300 | – |
| dagegen 2000/2001 | 11 298 | 24 | 318 | 1 835 | 245 | 613 | 1 036 | 7 472 | – |

¹ in den vorhergehenden Tabellen in den Schularten enthalten

14. Lehrerinnen und Lehrer nach der Laufbahn im Schuljahr 2001/2002

| Laufbahn | Zahl der Lehrer/-innen nach Beschäftigungsumfang | | | |
|---|--|----------|----------------------|----------|
| | Vollzeitbeschäftigte | | Teilzeitbeschäftigte | |
| | insgesamt | weiblich | insgesamt | weiblich |
| Öffentliche und private Schulen | | | | |
| Grund- und Hauptschullehrer/-innen | 4 557 | 2 821 | 4 119 | 3 930 |
| Studienräte/-rätinnen an Gymnasien | 3 570 | 913 | 1 650 | 1 256 |
| Realschullehrer/-innen | 2 631 | 1 042 | 1 769 | 1 547 |
| Sonderschullehrer/-innen | 1 103 | 674 | 673 | 616 |
| Lehrer/-innen mit sonstiger Qualifikation ¹ | 689 | 361 | 162 | 129 |
| Lehrer/-innen mit besonderer Ausbildung | 283 | 180 | 174 | 153 |
| Fachlehrer/-innen an allgemeinb. Schulen | 124 | 80 | 116 | 111 |
| Fachlehrer/-innen an Schulen für Geistigbehinderte | 77 | 67 | 32 | 32 |
| Studienräte/-rätinnen an Gehörlosen- und Schwerhörigenschulen | 29 | 7 | 7 | 7 |
| Fachlehrer/-innen gewerbl. techn. Fachrichtung | 7 | 4 | 12 | 11 |
| Studienräte/-rätinnen an berufsbildenden Schulen | 6 | 1 | 4 | 1 |
| Fachlehrer/-innen hauswirtschaftl. Fachrichtung | 6 | 6 | 6 | 6 |
| Fachlehrer/-innen an Schulen für Sozialpädagogik | 5 | 5 | 7 | 7 |
| Berufsschul- und Fachschuloberlehrer/-innen | 2 | – | 1 | 1 |
| darunter öffentliche Schulen | | | | |
| Grund- und Hauptschullehrer/-innen | 4 509 | 2 805 | 4 094 | 3 910 |
| Studienräte/-rätinnen an Gymnasien | 3 507 | 902 | 1 598 | 1 219 |
| Realschullehrer/-innen | 2 618 | 1 027 | 1 745 | 1 527 |
| Sonderschullehrer/-innen | 1 091 | 666 | 671 | 615 |
| Lehrer/-innen mit sonstiger Qualifikation | 51 | 32 | 56 | 45 |
| Lehrer/-innen mit besonderer Ausbildung | 212 | 156 | 142 | 129 |
| Fachlehrer/-innen an allgemeinb. Schulen | 106 | 71 | 100 | 98 |
| Fachlehrer/-innen an Schulen für Geistigbehinderte | 76 | 66 | 32 | 32 |
| Studienräte/-rätinnen an Gehörlosen- und Schwerhörigenschulen | 29 | 7 | 7 | 7 |
| Fachlehrer/-innen gewerbl. techn. Fachrichtung | 5 | 3 | 10 | 10 |
| Studienräte/-rätinnen an berufsbildenden Schulen | 6 | 1 | 1 | – |
| Fachlehrer/-innen hauswirtschaftl. Fachrichtung | 6 | 6 | 6 | 6 |
| Fachlehrer/-innen an Schulen für Sozialpädagogik | 5 | 5 | 7 | 7 |
| Berufsschul- und Fachschuloberlehrer/-innen | 2 | – | 1 | 1 |

¹ einschl. Lehrer/-innen an Schulen der dänischen Minderheit

Voll- und teilzeitbeschäftigte Lehrerinnen und Lehrer im Schuljahr 2001/2002 nach Geschlecht

