

STATISTISCHE BERICHTE

Kennziffer: G IV 1 - m 9/15 SH

Beherbergung im Reiseverkehr in Schleswig-Holstein September 2015

- Vorläufige Ergebnisse -

Herausgegeben am: 18. November 2015



Impressum

Statistische Berichte

Herausgeber:

Statistisches Amt für Hamburg und Schleswig-Holstein

– Anstalt des öffentlichen Rechts –

Steckelhörn 12
20457 Hamburg

Auskunft zu dieser Veröffentlichung:

Michael Schäfer

Telefon: 0431 6895-9231

E-Mail: tourismussh@statistik-nord.de

Auskunftsdienst:

E-Mail: info@statistik-nord.de

Auskünfte: 040 42831-1766

0431 6895-9393

Internet: www.statistik-nord.de

© Statistisches Amt für Hamburg und Schleswig-Holstein, Hamburg 2015
Auszugsweise Vervielfältigung und Verbreitung mit Quellenangabe gestattet.

Sofern in den Produkten auf das Vorhandensein von Copyrightrechten Dritter hingewiesen wird, sind die in deren Produkten ausgewiesenen Copyrightbestimmungen zu wahren. Alle übrigen Rechte bleiben vorbehalten.

Zeichenerklärung:

0	weniger als die Hälfte von 1 in der letzten besetzten Stelle, jedoch mehr als nichts
–	nichts vorhanden (genau Null)
...	Angabe fällt später an
·	Zahlenwert unbekannt oder geheim zu halten
x	Tabellenfach gesperrt, weil Aussage nicht sinnvoll
p	vorläufiges Ergebnis
r	berichtigtes Ergebnis
s	geschätztes Ergebnis
a. n. g.	anderweitig nicht genannt
u. dgl.	und dergleichen

Tabelle 1: Ankünfte, Übernachtungen und Aufenthaltsdauer der Gäste in Beherbergungsstätten mit 10 und mehr Betten in ausgewählten Gemeinden in Schleswig-Holstein (ohne Camping)

Kreis Gemeinde	September 2015					Januar bis September 2015				
	Ankünfte		Übernachtungen		durchschnittliche Aufenthaltsdauer ¹	Ankünfte		Übernachtungen		durchschnittliche Aufenthaltsdauer ¹
	insgesamt	Veränderung zum Vorjahresmonat	insgesamt	Veränderung zum Vorjahresmonat		insgesamt	Veränderung zum Vorjahreszeitraum	insgesamt	Veränderung zum Vorjahreszeitraum	
	Anzahl	%	Anzahl	%	Tage	Anzahl	%	Anzahl	%	Tage
01 Flensburg	14 509	19,0	26 312	11,0	1,8	120 438	13,9	211 039	9,2	1,8
02 Kiel	31 018	3,2	62 303	9,3	2,0	261 597	3,2	525 404	3,6	2,0
03 Lübeck	62 788	9,0	154 925	9,1	2,5	506 615	10,0	1 222 745	8,7	2,4
03001 Lübeck ohne Travemünde	48 661	11,6	97 558	10,3	2,0	385 478	10,3	767 502	11,3	2,0
03002 Travemünde	14 127	1,0	57 367	7,1	4,1	121 137	8,9	455 243	4,7	3,8
04 Neumünster	7 575	2,9	16 488	3,9	2,2	63 715	11,0	124 944	6,8	2,0
Dithmarschen										
51011 Brunsbüttel, Stadt	1 251	- 12,6	3 022	- 14,2	2,4	10 667	- 8,2	24 861	0,0	2,3
51013 Büsum	18 519	12,4	118 792	6,0	6,4	125 685	11,1	760 067	10,4	6,0
51014 Büsumer Deichhausen	690	14,4	3 982	- 11,0	5,8	4 546	9,5	25 699	- 6,0	5,7
51034 Friedrichskoog	2 660	9,9	19 222	4,4	7,2	18 570	7,4	150 613	4,1	8,1
51043 Hedwigenkoog	171	25,7	1 942	27,3	11,4	1 359	-	13 387	7,8	9,9
51044 Heide, Stadt	1 880	5,9	4 776	- 12,9	2,5	14 203	8,3	34 336	0,6	2,4
51057 Kaiser-Wilhelm-Koog	151	54,1	1 484	197,4	9,8	972	29,6	7 274	77,5	7,5
51074 Meldorf, Stadt	556	18,6	1 031	- 5,0	1,9	4 125	3,4	7 482	0,3	1,8
51113 Wöhrden	271	- 6,2	645	- 4,6	2,4	1 990	- 2,6	5 126	- 1,0	2,6
51132 Westerdeichstrich	971	35,0	4 126	- 4,9	4,2	5 567	22,2	25 751	- 4,9	4,6
51137 Nordermeldorf	55	- 19,1	842	75,8	15,3	470	- 10,0	3 877	- 1,6	8,2
51 Dithmarschen zus.	33 085	7,4	177 468	3,1	5,4	229 961	6,0	1 186 635	6,3	5,2
Herzogtum Lauenburg										
53004 Bäk	754	- 22,0	1 323	- 21,0	1,8	4 892	- 11,3	9 637	- 9,2	2,0
53009 Berkenthin	165	- 17,9	555	- 20,3	3,4	1 557	0,9	5 249	1,0	3,4
53032 Geesthacht, Stadt	2 648	- 10,1	4 760	- 19,8	1,8	18 524	- 3,8	34 495	- 4,5	1,9
53046 Gudow	754	- 4,7	1 167	10,7	1,5	5 367	16,1	7 927	16,1	1,5
53083 Lauenburg/Elbe, Stadt	2 736	- 16,0	4 386	- 27,6	1,6	20 083	1,5	37 732	- 1,5	1,9
53090 Mölln, Stadt	4 280	- 7,6	19 508	- 4,8	4,6	33 502	1,7	168 458	2,3	5,0
53100 Ratzeburg, Stadt	4 428	22,7	14 562	3,9	3,3	29 767	5,3	110 795	3,9	3,7
53107 Salem	476	- 11,4	1 166	- 23,3	2,4	3 782	12,9	12 247	- 5,3	3,2
53116 Schwarzenbek, Stadt	715	- 7,1	1 774	- 16,7	2,5	5 882	- 2,7	15 926	2,5	2,7
53117 Seedorf	491	- 27,5	1 176	- 7,0	2,4	3 267	- 9,3	8 298	- 9,1	2,5
53 Hzgt. Lauenburg zus.	22 022	- 2,2	60 469	- 5,5	2,7	164 304	2,0	505 983	2,4	3,1
Nordfriesland										
54005 Alkersum	59	- 43,8	389	- 48,9	6,6	711	- 41,3	6 130	- 23,2	8,6
54014 Bordelum	978	34,5	13 058	6,8	13,4	6 713	15,3	98 279	6,2	14,6
54019 Bredstedt, Stadt	356	- 36,7	2 097	22,1	5,9	3 943	- 9,9	12 785	4,1	3,2
54022 Dagebüll	2 484	- 0,3	7 891	- 8,3	3,2	17 197	9,9	52 580	0,1	3,1
54033 Friedrichstadt, Stadt	2 030	- 6,4	5 371	- 5,6	2,6	15 463	- 3,1	37 084	- 3,6	2,4
54035 Garding, Kirchspiel	76	15,2	936	- 3,9	12,3	696	9,3	6 812	- 3,4	9,8
54036 Garding, Stadt	173	6,1	708	- 2,9	4,1	1 391	- 16,2	6 589	- 7,3	4,7
54046 Hörnum (Sylt)	6 117	1,1	38 232	7,0	6,3	39 712	- 1,4	251 921	- 0,0	6,3
54050 Hallig Hooge	918	- 12,2	4 577	- 12,3	5,0	5 663	- 3,2	27 946	- 5,9	4,9
54056 Husum, Stadt	8 503	1,0	19 934	- 5,6	2,3	61 320	2,4	146 808	0,4	2,4
54061 Kampen (Sylt)	2 905	- 10,4	17 845	- 14,7	6,1	19 978	- 4,3	130 726	- 6,6	6,5
54074 Langeneß	461	- 33,5	1 853	- 27,3	4,0	4 001	- 17,0	15 239	- 14,9	3,8
54078 List	5 491	- 7,7	27 301	- 3,3	5,0	41 728	- 2,8	204 950	- 2,6	4,9
54083 Midlum	46	7,0	364	- 1,4	7,9	458	- 2,1	3 166	- 5,5	6,9
54085 Nebel	3 115	3,6	30 529	- 0,0	9,8	21 901	- 2,9	225 115	- 1,9	10,3

¹ rechnerischer Wert: Übernachtungen/Ankünfte

Tabelle 1: Ankünfte, Übernachtungen und Aufenthaltsdauer der Gäste in Beherbergungsstätten mit 10 und mehr Betten in ausgewählten Gemeinden in Schleswig-Holstein (ohne Camping)

Kreis Gemeinde	September 2015					Januar bis September 2015				
	Ankünfte		Übernachtungen		durchschnittliche Aufenthaltsdauer ¹	Ankünfte		Übernachtungen		durchschnittliche Aufenthaltsdauer ¹
	insgesamt	Veränderung zum Vorjahresmonat	insgesamt	Veränderung zum Vorjahresmonat		insgesamt	Veränderung zum Vorjahreszeitraum	insgesamt	Veränderung zum Vorjahreszeitraum	
	Anzahl	%	Anzahl	%	Tage	Anzahl	%	Anzahl	%	Tage
54087 Nieblum	1 938	218,2	11 835	156,8	6,1	10 099	71,0	69 762	37,6	6,9
54088 Niebüll, Stadt	3 231	2,3	9 144	7,3	2,8	20 707	-2,2	57 663	-0,8	2,8
54089 Norddorf auf Amrum	3 984	-6,5	34 575	-3,6	8,7	32 721	5,9	276 903	3,9	8,5
54091 Nordstrand	1 177	8,1	7 267	2,9	6,2	8 117	-0,0	47 898	0,2	5,9
54094 Oevernum	416	15,9	2 072	25,0	5,0	2 856	20,3	13 607	23,9	4,8
54098 Oldsum	50	35,1	595	18,5	11,9	514	6,4	5 331	11,6	10,4
54100 Osterhever	69	-43,0	731	-20,4	10,6	1 020	-12,1	8 075	6,5	7,9
54103 Pellworm	1 132	-14,1	8 682	-10,0	7,7	8 073	-6,5	64 456	-7,5	8,0
54113 Sankt Peter-Ording	22 491	-8,4	132 924	-3,7	5,9	184 529	-0,0	1 030 330	1,0	5,6
54129 Süderende	187	-	1 223	11,5	6,5	1 450	-0,2	9 504	1,7	6,6
54131 Süderlügum	869	-11,1	1 804	-23,6	2,1	5 934	-4,2	12 167	-6,0	2,1
54134 Tating	379	40,9	2 401	11,3	6,3	2 617	-8,4	17 614	-11,0	6,7
54135 Tetenbüll	138	122,6	749	39,0	5,4	1 446	151,0	8 007	62,1	5,5
54138 Tönning, Stadt	3 145	-10,0	10 061	-14,4	3,2	23 345	-0,1	72 051	-0,9	3,1
54140 Tümlauer Koog	239	-4,0	2 206	-1,4	9,2	2 323	-1,0	20 997	-3,1	9,0
54143 Utersum	864	-10,4	11 542	-5,3	13,4	6 895	-8,8	93 295	-4,0	13,5
54145 Vollerwiek	340	-10,1	2 521	-10,1	7,4	2 595	-2,7	19 874	-4,5	7,7
54148 Welt	131	-28,0	527	-12,9	4,0	1 097	-10,2	4 714	-17,7	4,3
54149 Wenningstedt-Braderup (Sylt)	6 468	-17,0	41 242	-1,2	6,4	51 969	-5,2	309 743	3,0	6,0
54150 Westerhever	658	273,9	2 807	136,5	4,3	3 125	7,1	18 523	7,7	5,9
54160 Wittdün auf Amrum	2 727	3,7	22 004	-9,0	8,1	18 705	0,1	152 561	1,9	8,2
54163 Wrixum	204	-0,5	1 500	0,6	7,4	1 308	-2,0	9 044	0,4	6,9
54164 Wyk auf Föhr, Stadt	6 427	-6,6	57 052	-1,9	8,9	46 900	-3,5	416 117	-1,7	8,9
54168 Sylt	39 579	2,2	233 000	0,8	5,9	286 316	2,5	1 715 991	1,8	6,0
54 Nordfriesland zus.	136 095	-2,6	787 687	-0,8	5,8	1 010 602	0,6	5 827 715	0,9	5,8
Ostholstein										
55004 Bad Schwartau, Stadt	1 326	7,0	10 215	4,5	7,7	11 223	4,4	89 060	1,6	7,9
55007 Bosau	1 662	5,3	5 265	-4,0	3,2	10 569	-0,4	39 019	0,9	3,7
55010 Dahme	3 590	8,8	29 006	5,2	8,1	29 582	5,4	223 978	6,6	7,6
55012 Eutin, Stadt	1 433	-13,8	3 411	-21,3	2,4	11 320	-2,3	27 322	-3,2	2,4
55015 Gremersdorf	1 296	4,9	3 125	17,2	2,4	10 469	0,5	20 924	11,3	2,0
55016 Grömitz	17 350	24,1	99 813	10,8	5,8	132 281	21,0	768 814	13,2	5,8
55017 Großenbrode	1 688	-12,3	16 058	-3,2	9,5	15 145	-0,2	134 146	-0,3	8,9
55018 Grube	66	8,2	339	-33,9	5,1	881	0,9	4 583	17,7	5,2
55021 Heiligenhafen, Stadt	4 163	51,3	14 943	23,8	3,6	32 540	35,2	112 755	22,5	3,5
55022 Heringsdorf	397	-53,8	3 562	-11,7	9,0	4 001	-2,8	34 503	45,9	8,6
55025 Kellenhusen (Ostsee)	3 544	-4,7	28 951	-9,5	8,2	27 617	-1,5	212 058	-7,7	7,7
55028 Malente	6 661	2,2	35 311	-2,0	5,3	52 395	4,5	292 238	-0,6	5,6
55031 Neukirchen	112	-24,8	680	-14,5	6,1	1 636	3,5	12 392	-1,1	7,6
55032 Neustadt in Holstein	3 191	-10,0	17 995	-0,3	5,6	28 293	7,1	149 433	10,0	5,3
55033 Oldenburg / Holstein	803	-12,9	1 174	-2,4	1,5	6 959	-0,6	10 041	-2,4	1,4
55035 Ratekau	1 508	-17,3	5 084	-29,0	3,4	15 344	-7,0	56 917	-12,1	3,7
55037 Schashagen	513	-28,3	4 638	-8,4	9,0	5 698	-1,4	42 243	4,3	7,4
55038 Schönwalde / Bungsberg	440	-12,9	1 953	-2,3	4,4	3 162	11,4	17 647	16,4	5,6
55039 Sierksdorf	2 316	20,6	13 021	42,3	5,6	18 788	10,5	100 957	17,7	5,4
55041 Süsel	548	11,6	1 745	3,4	3,2	3 415	10,2	12 676	5,4	3,7
55042 Timmendorfer Strand	23 874	0,8	104 213	-3,1	4,4	184 917	6,1	788 240	3,2	4,3
55043 Wangels

¹ rechnerischer Wert: Übernachtungen/Ankünfte

Tabelle 1: Ankünfte, Übernachtungen und Aufenthaltsdauer der Gäste in Beherbergungsstätten mit 10 und mehr Betten in ausgewählten Gemeinden in Schleswig-Holstein (ohne Camping)

Kreis Gemeinde	September 2015					Januar bis September 2015				
	Ankünfte		Übernachtungen		durchschnittliche Aufenthaltsdauer ¹	Ankünfte		Übernachtungen		durchschnittliche Aufenthaltsdauer ¹
	insgesamt	Veränderung zum Vorjahresmonat	insgesamt	Veränderung zum Vorjahresmonat		insgesamt	Veränderung zum Vorjahreszeitraum	insgesamt	Veränderung zum Vorjahreszeitraum	
	Anzahl	%	Anzahl	%	Tage	Anzahl	%	Anzahl	%	Tage
55044 Scharbeutz	11 584	4,9	45 595	4,4	3,9	88 865	10,8	364 072	11,9	4,1
55046 Fehmarn, Stadt	17 856	-6,3	104 325	-4,4	5,8	159 294	-0,8	908 033	0,4	5,7
55 Ostholstein zus.	121 893	1,7	623 824	0,8	5,1	1 026 744	5,3	5 126 376	3,8	5,0
Pinneberg										
56002 Barmstedt, Stadt	967	-42,5	2 947	-25,2	3,0	10 400	-7,2	25 449	-5,0	2,4
56015 Elmshorn, Stadt	2 585	2,6	4 834	1,1	1,9	18 905	1,6	35 222	-6,5	1,9
56025 Helgoland	7 451	-0,4	23 048	-12,1	3,1	56 369	6,1	179 365	-8,4	3,2
56039 Pinneberg, Stadt	1 804	-8,8	3 109	-13,8	1,7	12 385	-12,3	23 483	-6,2	1,9
56041 Quickborn, Stadt	5 768	17,2	10 413	31,5	1,8	42 727	19,3	71 273	20,4	1,7
56043 Rellingen	1 437	-14,1	2 813	-7,4	2,0	12 250	-1,9	23 120	-2,4	1,9
56049 Uetersen, Stadt	1 031	-8,8	1 663	-22,8	1,6	7 669	-5,5	13 326	-8,5	1,7
56050 Wedel, Stadt	2 799	-2,6	5 699	-3,7	2,0	20 666	-3,9	41 784	-5,1	2,0
56 Pinneberg zus.	27 335	-2,7	61 427	-5,9	2,2	209 722	2,6	470 567	-2,9	2,2
Plön										
57001 Ascheberg (Holstein)	1 047	-22,1	2 556	-17,1	2,4	8 009	-19,8	19 589	-15,1	2,4
57004 Behrendorf (Ostsee)	225	2,3	1 598	33,9	7,1	2 935	-1,1	25 307	-7,6	8,6
57007 Blekendorf	476	32,6	3 580	58,3	7,5	4 157	16,7	27 866	19,3	6,7
57009 Bösdorf	440	-2,9	4 644	-3,1	10,6	2 737	-16,2	41 092	-3,8	15,0
57015 Dersau	537	-40,7	1 354	-39,9	2,5	3 991	-36,6	11 195	-32,5	2,8
57025 Heikendorf
57029 Hohenfelde	161	-24,8	1 276	-32,8	7,9	2 042	2,4	14 428	2,3	7,1
57030 Hohwacht (Ostsee)	3 670	-5,2	15 276	-2,5	4,2	30 554	1,6	117 014	-1,5	3,8
57043 Laboe	2 614	0,8	12 628	-8,3	4,8	21 034	2,1	104 987	3,5	5,0
57055 Panker	418	-2,1	1 240	41,4	3,0	3 321	-6,1	8 900	4,0	2,7
57057 Plön, Stadt	4 679	-3,6	15 975	-7,5	3,4	32 681	-4,7	125 571	-5,7	3,8
57069 Ruhwinkel
57070 Schellhorn	413	-6,6	1 105	-8,6	2,7	3 944	18,8	12 541	36,5	3,2
57073 Schönberg (Holstein)	4 493	8,1	24 483	2,6	5,4	35 525	1,8	210 952	-0,1	5,9
57087 Wendtorf	312	24,8	1 664	21,1	5,3	1 759	3,8	10 525	5,5	6,0
57088 Wisch	190	-0,5	1 152	6,1	6,1	1 713	1,0	9 809	-8,8	5,7
57 Plön zus.	24 644	1,7	102 412	1,0	4,2	193 152	-0,3	849 534	1,1	4,4
Rendsburg-Eckernförde										
58009 Aukrug	375	3,9	7 243	3,4	19,3	3 224	4,3	65 053	2,1	20,2
58032 Brodersby	3 037	14,7	20 098	12,9	6,6	21 232	4,6	161 467	1,6	7,6
58040 Damp
58042 Dörphof	298	94,8	1 771	53,3	5,9	2 299	69,0	15 222	49,9	6,6
58043 Eckernförde, Stadt	4 928	-0,4	11 321	-3,6	2,3	37 591	-4,6	88 585	-1,1	2,4
58054 Fockbek	551	-31,2	1 009	-27,7	1,8	4 159	-25,1	7 035	-26,5	1,7
58066 Groß Wittensee	1 504	71,3	5 170	9,7	3,4	9 088	65,1	29 591	13,1	3,3
58072 Hanerau-Hademarschen
58077 Hohenwestedt	211	-22,1	691	9,5	3,3	1 866	-14,4	6 305	-3,6	3,4
58086 Jevenstedt	210	-21,1	817	-6,4	3,9	2 156	-7,1	6 360	1,6	2,9
58090 Kosel	294	-15,3	1 367	-12,5	4,6	2 392	-10,1	15 267	-12,1	6,4
58135 Rendsburg, Stadt	4 350	16,7	9 051	23,1	2,1	29 275	13,1	62 422	12,8	2,1
58150 Schwedeneck	444	1,8	6 379	1,1	14,4	3 143	18,7	53 885	5,3	17,1
58157 Strande	1 323	13,7	2 910	9,2	2,2	10 324	11,0	22 748	3,3	2,2
58166 Waabs	564	-3,4	2 329	2,6	4,1	5 958	44,3	29 548	85,1	5,0

¹ rechnerischer Wert: Übernachtungen/Ankünfte

Tabelle 1: Ankünfte, Übernachtungen und Aufenthaltsdauer der Gäste in Beherbergungsstätten mit 10 und mehr Betten in ausgewählten Gemeinden in Schleswig-Holstein (ohne Camping)

Kreis Gemeinde	September 2015					Januar bis September 2015				
	Ankünfte		Übernachtungen		durchschnittliche Aufenthaltsdauer ¹	Ankünfte		Übernachtungen		durchschnittliche Aufenthaltsdauer ¹
	insgesamt	Veränderung zum Vorjahresmonat	insgesamt	Veränderung zum Vorjahresmonat		insgesamt	Veränderung zum Vorjahreszeitraum	insgesamt	Veränderung zum Vorjahreszeitraum	
	Anzahl	%	Anzahl	%	Tage	Anzahl	%	Anzahl	%	Tage
58175 Ahlefeld-Bistensee	132	13,8	335	5,7	2,5	1 045	12,2	2 945	- 1,7	2,8
58 Rendsb.-Eckernförde zus.	44 355	5,5	161 486	7,2	3,6	340 130	6,8	1 310 972	6,2	3,9
Schleswig-Flensburg										
59045 Kappeln, Stadt	3 293	4,5	11 083	8,9	3,4	25 805	7,7	77 511	5,0	3,0
59075 Schleswig, Stadt	6 031	- 0,4	12 995	- 5,8	2,2	46 301	5,3	92 680	- 0,3	2,0
59085 Süderstapel	50	- 7,4	254	- 29,8	5,1	575	- 15,3	3 795	- 20,4	6,6
59112 Gelting	519	- 20,2	3 101	- 14,1	6,0	5 258	- 2,9	32 351	- 3,4	6,2
59113 Glücksburg/Ostsee, Stadt	3 331	- 0,3	9 447	- 0,6	2,8	29 736	- 1,5	85 056	- 1,5	2,9
59120 Harrislee	4 577	- 2,7	9 272	- 5,4	2,0	43 705	- 1,7	84 992	- 5,0	1,9
59121 Hasselberg	763	19,6	5 823	34,0	7,6	5 244	6,5	37 931	18,4	7,2
59136 Kronsgaard	947	1,0	5 800	- 4,5	6,1	8 328	1,3	58 542	2,4	7,0
59137 Langballig	248	45,9	447	32,2	1,8	1 449	30,9	2 745	- 17,1	1,9
59142 Maasholm	330	10,7	2 152	- 3,1	6,5	2 412	1,9	16 685	3,8	6,9
59147 Nieby	49	40,0	515	46,7	10,5	545	63,7	4 298	39,0	7,9
59152 Pommerby	180	48,8	1 314	9,6	7,3	1 799	6,2	13 332	5,5	7,4
59161 Sörup	181	- 16,2	526	4,2	2,9	1 834	14,3	5 819	27,2	3,2
59164 Steinberg	544	- 23,3	2 469	- 3,3	4,5	5 607	- 3,8	29 118	5,8	5,2
59178 Westerholz	257	542,5	718	123,7	2,8	2 099	428,7	6 865	84,9	3,3
59183 Handewitt	2 611	7,5	5 014	- 10,4	1,9	22 674	9,2	43 624	- 8,8	1,9
59184 Oeversee	1 128	- 6,9	2 203	- 19,8	2,0	10 407	- 3,6	22 067	- 8,1	2,1
59186 Steinbergkirche	585	- 23,8	1 737	- 20,6	3,0	5 511	1,5	22 999	- 0,4	4,2
59187 Boren	93	- 44,3	643	- 66,8	6,9	773	- 50,3	6 809	- 60,7	8,8
59 Schleswig-Flensburg zus.	36 699	4,2	106 849	2,1	2,9	299 293	4,4	878 982	1,5	2,9
Segeberg										
60004 Bad Bramstedt, Stadt	3 481	- 12,9	14 754	- 2,7	4,2	28 079	- 7,2	115 493	2,7	4,1
60005 Bad Segeberg, Stadt	4 926	5,6	21 175	6,1	4,3	37 294	9,1	172 028	2,0	4,6
60039 Henstedt-Ulzburg	1 956	84,4	3 763	8,0	1,9	12 262	- 7,1	24 152	- 14,3	2,0
60044 Kaltenkirchen, Stadt	1 261	0,7	1 820	1,5	1,4	11 195	15,7	16 688	7,6	1,5
60063 Norderstedt, Stadt	9 079	- 1,3	19 174	- 3,9	2,1	71 184	4,3	151 243	2,6	2,1
60 Segeberg zus.	26 118	1,5	71 951	- 0,7	2,8	200 923	3,2	569 415	1,3	2,8
Steinburg										
61029 Glückstadt, Stadt	1 503	- 25,0	3 538	- 11,3	2,4	12 175	- 4,6	27 988	7,0	2,3
61046 Itzehoe, Stadt	1 558	- 2,8	3 268	6,2	2,1	13 493	2,6	28 748	5,3	2,1
61095 Sankt Margarethen
61113 Wilster, Stadt	279	- 36,4	558	- 51,2	2,0	2 100	- 26,3	4 587	- 27,4	2,2
61 Steinburg zus.	5 081	- 10,2	11 598	- 2,0	2,3	40 112	- 3,4	90 382	2,5	2,3
Stormarn										
62001 Ahrensburg, Stadt	4 272	20,6	7 277	10,1	1,7	30 604	16,5	54 190	6,7	1,8
62004 Bad Oldesloe, Stadt	4 520	61,8	7 543	18,8	1,7	33 242	13,2	55 270	2,0	1,7
62045 Lütjensee	1 746	13,2	2 641	4,0	1,5	12 148	6,9	22 801	- 3,5	1,9
62060 Reinbek, Stadt	1 827	- 7,0	3 097	- 2,9	1,7	13 471	- 1,4	23 581	5,3	1,8
62061 Reinfeld (Holstein), Stadt	1 057	- 3,4	2 326	0,8	2,2	7 799	- 6,1	16 222	- 5,1	2,1
62 Stormarn zus.	21 095	10,9	37 236	2,6	1,8	156 932	4,5	291 948	0,6	1,9
Schleswig-Holstein zus. (ohne Camping)	614 312	2,3	2 462 435	1,3	4,0	4 824 240	4,3	19 192 641	3,0	4,0

¹ rechnerischer Wert: Übernachtungen/Ankünfte

Tabelle 2: Ankünfte, Übernachtungen und Aufenthaltsdauer der Gäste in Beherbergungsstätten mit 10 und mehr Betten nach Betriebsartengruppe und Reisegebiet in Schleswig-Holstein

Reisegebiet Betriebsartengruppe	September 2015					Januar bis September 2015				
	Ankünfte		Übernachtungen		durchschnittliche Aufenthaltsdauer ¹	Ankünfte		Übernachtungen		durchschnittliche Aufenthaltsdauer ¹
	insgesamt	Veränderung zum Vorjahresmonat	insgesamt	Veränderung zum Vorjahresmonat		insgesamt	Veränderung zum Vorjahreszeitraum	insgesamt	Veränderung zum Vorjahreszeitraum	
	Anzahl	%	Anzahl	%	Tage	Anzahl	%	Anzahl	%	Tage
Schleswig-Holstein zus. (ohne Camping)	614 312	2,3	2 462 435	1,3	4,0	4 824 240	4,3	19 192 641	3,0	4,0
Durchgangsgäste auf Campingplätzen	73 810	- 10,1	267 409	- 7,0	3,6	869 782	0,6	3 357 410	1,1	3,9
Schleswig-Holstein insgesamt (mit Durchgangscamping)	688 122	0,8	2 729 844	0,4	4,0	5 694 022	3,7	22 550 051	2,7	4,0
davon	Schleswig-Holstein insgesamt nach der Betriebsartengruppe									
Hotellerie	391 402	3,8	1 010 611	3,5	2,6	3 075 428	5,6	7 562 768	5,1	2,5
Sonstiges Beherbergungsgewerbe	282 032	- 3,0	1 412 077	- 1,8	5,0	2 495 556	1,7	12 376 028	1,6	5,0
Vorsorge- und Reha-Kliniken	14 688	2,1	307 156	1,1	20,9	123 038	1,0	2 611 255	1,1	21,2
davon	Schleswig-Holstein insgesamt nach Reisegebiet und Betriebsartengruppe									
Nordsee										
Hotellerie	76 911	- 1,0	298 440	- 0,7	3,9	594 331	2,8	2 202 972	3,5	3,7
Sonstiges Beherbergungsgewerbe	92 071	- 1,4	577 824	- 1,4	6,3	702 106	2,6	4 351 603	1,5	6,2
Vorsorge- und Reha-Kliniken	5 468	3,1	111 911	0,3	20,5	44 026	2,1	943 989	1,2	21,4
Nordsee zusammen	174 450	- 1,1	988 175	- 1,0	5,7	1 340 463	2,6	7 498 564	2,0	5,6
Ostsee										
Hotellerie	171 275	7,5	423 846	8,4	2,5	1 378 309	8,9	3 228 243	9,6	2,3
Sonstiges Beherbergungsgewerbe	126 597	- 2,5	648 196	- 0,8	5,1	1 282 229	1,4	6 385 904	1,7	5,0
Vorsorge- und Reha-Kliniken	5 232	- 1,5	108 658	0,9	20,8	46 196	- 0,9	925 432	0,4	20,0
Ostsee zusammen	303 104	2,9	1 180 700	2,5	3,9	2 706 734	5,0	10 539 579	3,9	3,9
Holsteinische Schweiz										
Hotellerie	9 063	- 6,3	23 802	- 5,3	2,6	68 674	- 6,0	173 334	- 7,3	2,5
Sonstiges Beherbergungsgewerbe	12 050	- 5,2	44 365	- 4,8	3,7	103 439	4,4	408 361	2,9	3,9
Vorsorge- und Reha-Kliniken	789	- 1,4	20 672	- 2,8	26,2	7 019	2,1	185 573	- 0,6	26,4
Holsteinische Schweiz zusammen	21 902	- 5,5	88 839	- 4,5	4,1	179 132	0,1	767 268	- 0,4	4,3
Übriges Binnenland										
Hotellerie	134 153	2,9	264 523	1,8	2,0	1 034 114	3,9	1 958 219	1,3	1,9
Sonstiges Beherbergungsgewerbe	51 314	- 6,6	141 692	- 6,6	2,8	407 782	0,4	1 230 160	1,1	3,0
Vorsorge- und Reha-Kliniken	3 199	7,7	65 915	4,3	20,6	25 797	2,4	556 261	2,6	21,6
Übriges Binnenland zusammen	188 666	0,2	472 130	- 0,6	2,5	1 467 693	2,9	3 744 640	1,4	2,6

Hotellerie = Hotels, Gasthöfe, Pensionen, Hotels garni

Sonstiges Beherbergungsgewerbe = Ferienzentren, Ferienwohnungen und -häuser, Jugendherbergen, Erholungs-, Ferien- und Schulungsheime, Campingplätze

¹ rechnerischer Wert: Übernachtungen/Ankünfte

Tabelle 3: Ankünfte und Übernachtungen in Beherbergungsstätten mit 10 und mehr Betten und auf Campingplätzen in Schleswig-Holstein

Gemeindegruppe ¹	September 2015				Januar bis September 2015	
	Ankünfte	Über- nachtungen	Ankünfte	Über- nachtungen	Ankünfte	Über- nachtungen
	Anzahl		Veränderung gegenüber dem Vergleichszeitraum 2014 in %			
Heilbäder	17 421	84 814	- 2,3	- 1,3	2,7	1,9
Nordseebäder	145 583	883 189	- 1,3	- 0,9	2,5	2,1
Ostseebäder	173 184	849 052	1,0	1,1	3,9	2,6
Luftkurorte	41 150	130 383	1,0	- 0,4	2,4	0,3
Erholungsorte	64 444	241 409	- 10,0	- 3,6	0,3	2,8
Übrige Gemeinden	246 340	540 997	5,6	4,1	5,7	4,3
darunter						
Großstädte ²	79 679	159 861	8,1	9,9	7,4	8,0
Schleswig-Holstein	688 122	2 729 844	0,8	0,4	3,7	2,7
darunter						
aus dem Ausland	76 093	161 847	11,9	11,2	9,9	5,4
Durchgangsgäste auf Campingplätzen ³	73 810	267 409	- 10,1	- 7,0	0,6	1,1

¹ Die Gliederung der Ergebnisse nach Gemeindegruppen bezieht sich auf den Stand zum Jahresanfang

² Die Gliederung Großstädte entspricht Kiel und Lübeck ohne Travemünde je ohne Campingplätze

³ Durchgangscamping ohne Dauercamping

Tabelle 4: Entwicklung der Anzahl der Betriebe, Betten, Ankünfte und Übernachtungen sowie der Auslastung der Bettenkapazität in Schleswig-Holstein

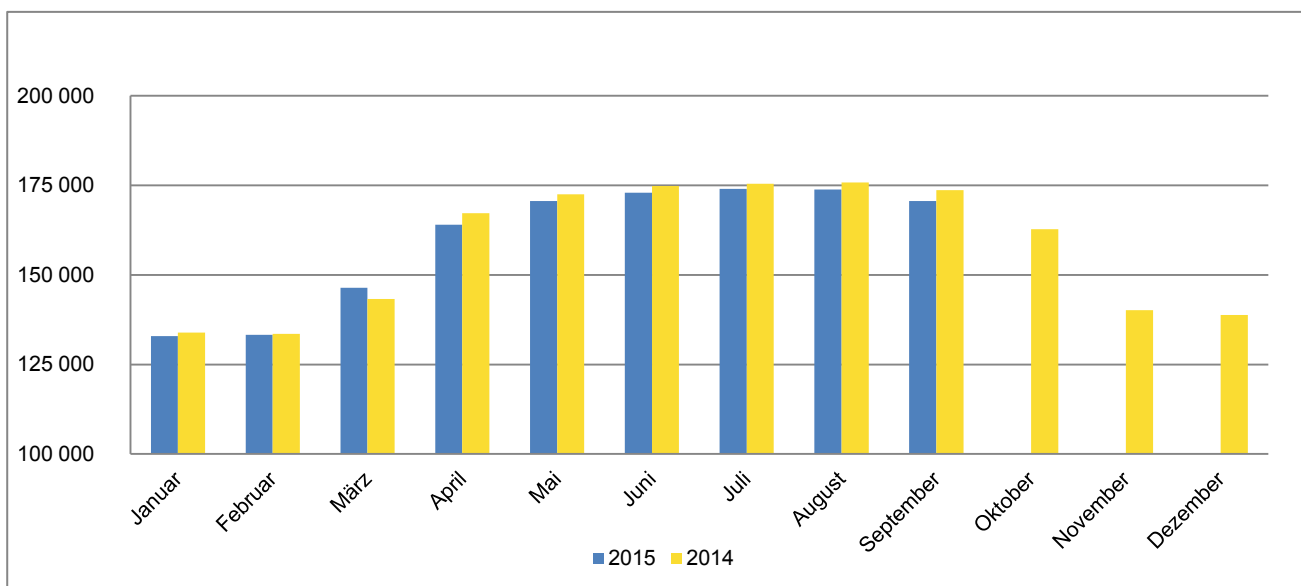
Jahr Monat	geöffnete Betriebe	angebotene Betten	Ankünfte		Übernachtungen		Auslastung der Betten- kapazität ³	
			insgesamt	Veränderung zum Vorjahres- zeitraum	insgesamt	Veränderung zum Vorjahres- zeitraum		
			Anzahl ^{1,2}	%	Anzahl	%		%
2004	4 807	174 492	4 877 155	- 2,8	22 132 760	- 4,9	35,6	
2005	4 927	177 749	5 057 687	3,7	22 361 555	1,0	34,9	
2006	4 791	177 744	5 304 234	4,9	23 044 017	3,1	35,7	
2007	4 679	177 968	5 457 810	2,9	23 595 061	2,4	36,6	
2008	4 580	176 138	5 697 678	4,4	23 855 050	1,1	36,4	
2009	4 547	177 162	5 849 644	2,7	24 319 268	1,9	36,9	
2010	4 570	179 447	5 975 564	2,2	24 470 322	0,6	36,6	
2011	4 440	177 816	6 117 430	2,2	24 514 220	- 0,1	37,1	
2012	4 274	175 230	6 140 549	0,4	24 484 412	- 0,1	37,4	
2013	4 224	175 765	6 327 623	3,0	24 806 220	1,3	37,6	
2014	4 256	175 426	6 758 071	6,8	26 347 370	6,2	39,7	
2013	Januar	2 775	131 991	197 391	- 1,4	686 519	- 0,7	16,6
	Februar	2 735	131 825	246 371	2,7	810 663	6,0	21,8
	März	3 444	153 347	373 292	5,0	1 359 752	17,1	27,9
	April	3 922	163 785	425 566	- 14,8	1 480 218	- 22,9	28,4
	Mai	4 162	172 791	698 532	3,2	2 556 394	2,6	41,8
	Juni	4 204	175 081	703 230	2,3	2 727 144	- 0,9	45,0
	Juli	4 224	175 765	963 277	11,4	4 421 298	6,8	62,1
	August	4 236	176 223	917 897	4,2	4 211 282	1,5	62,0
	September	4 163	172 821	634 217	- 1,0	2 494 002	0,1	43,7
	Oktober	3 875	165 302	534 147	7,4	2 063 935	3,8	37,7
	November	2 960	141 630	335 629	4,5	1 058 604	2,8	24,7
	Dezember	2 968	140 040	298 074	7,3	936 409	3,9	21,3
2014	Januar	2 842	133 898	217 950	10,4	737 949	7,5	17,6
	Februar	2 804	133 529	268 924	9,2	871 166	7,5	23,1
	März	3 048	143 294	352 130	- 5,7	1 189 766	- 12,5	26,3
	April	4 035	167 208	554 438	30,3	2 064 644	39,5	36,8
	Mai	4 178	172 494	675 751	- 3,3	2 391 127	- 6,5	39,8
	Juni	4 232	174 799	793 958	12,9	2 991 121	9,7	48,4
	Juli	4 256	175 426	956 327	- 0,7	4 198 952	- 5,0	59,7
	August	4 246	175 825	986 838	7,5	4 795 961	13,9	67,6
	September	4 188	173 684	682 377	7,6	2 717 745	9,0	46,6
	Oktober	3 842	162 798	583 771	9,3	2 205 424	6,9	40,7
	November	2 990	140 172	359 782	7,2	1 157 366	9,3	27,2
	Dezember	2 976	138 827	325 825	9,3	1 026 149	9,6	23,5
2015	Januar	2 760	132 950	228 031	4,6	779 212	5,6	18,7
	Februar	2 741	133 272	282 583	5,1	927 256	6,4	24,7
	März	3 135	146 448	409 979	16,4	1 366 455	14,9	29,4
	April	3 902	164 059	529 574	- 4,5	1 930 641	- 6,5	35,5
	Mai	4 048	170 651	763 981	13,1	2 730 563	14,2	44,3
	Juni	4 059	172 992	757 396	- 4,6	2 882 134	- 3,6	48,0
	Juli	4 071	174 030	1 010 966	5,7	4 411 805	5,1	64,1
	August	4 063	173 874	1 023 390	3,7	4 792 141	- 0,1	67,9
	September	4 021	170 654	688 122	0,8	2 729 844	0,4	48,1

1 Bis 12/2011 Betriebe mit 9 und mehr Betten, ab 01/2012 Betriebe mit 10 und mehr Betten

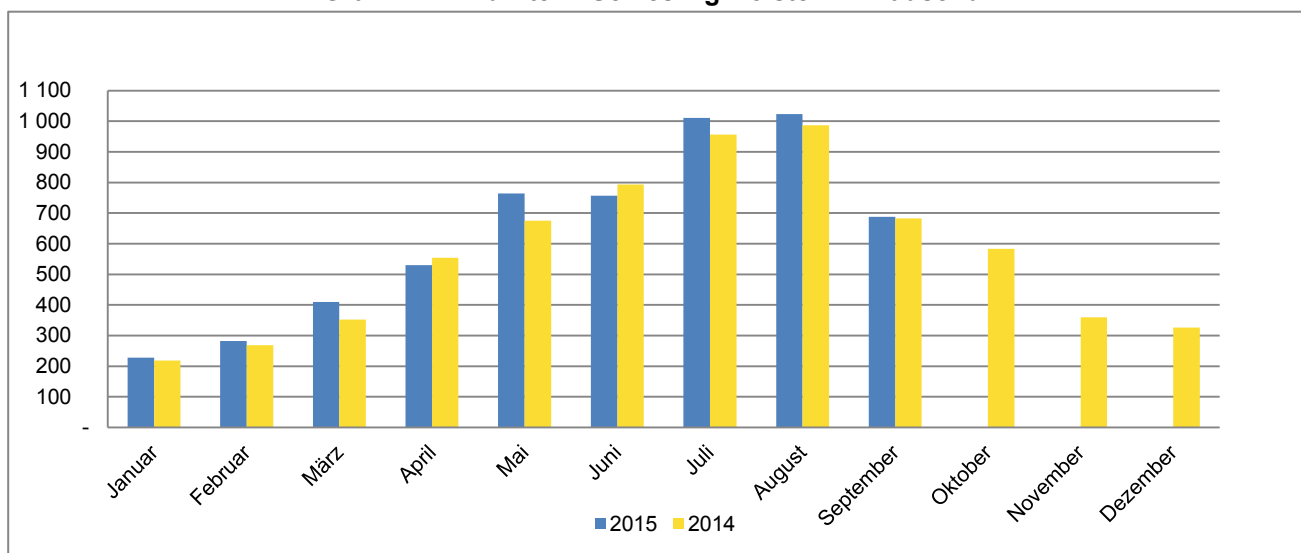
2 Monat = am Ende des Monats; Jahr = Ende Juli

3 Übernachtungen / (Betten X Kalendertage im Berichtszeitraum) jeweils für alle Betriebe ohne Campingplätze

Grafik 1: Anzahl der angebotenen Betten in Schleswig-Holstein



Grafik 2: Ankünfte in Schleswig-Holstein in Tausend



Grafik 3: Übernachtungen in Schleswig-Holstein in Tausend

