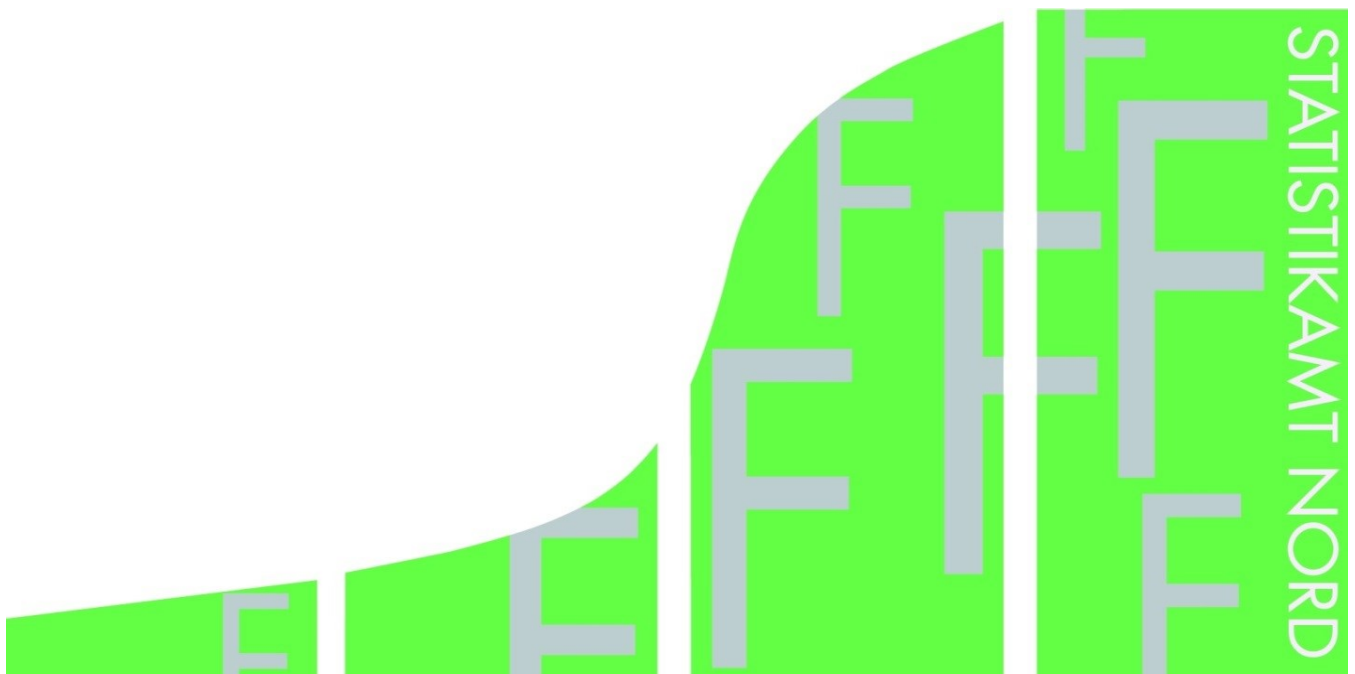


STATISTISCHE BERICHTE

Kennziffer: F II 1 - m 8/15 SH

# Baugenehmigungen in Schleswig-Holstein im August 2015

Herausgegeben am: 6. Oktober 2015



## Impressum

### Statistische Berichte

#### Herausgeber:

**Statistisches Amt für Hamburg und Schleswig-Holstein**  
– Anstalt des öffentlichen Rechts –

Steckelhörn 12  
20457 Hamburg

#### Auskunft zu dieser Veröffentlichung:

Marion Schierholz  
Telefon: 040 42831-1716  
E-Mail: [bautaetigkeit@statistik-nord.de](mailto:bautaetigkeit@statistik-nord.de)

#### Auskunftsdienst:

E-Mail: [info@statistik-nord.de](mailto:info@statistik-nord.de)  
Auskünfte: 040 42831-1766  
0431 6895-9393

Internet: [www.statistik-nord.de](http://www.statistik-nord.de)

© Statistisches Amt für Hamburg und Schleswig-Holstein, Hamburg 2015  
Auszugsweise Vervielfältigung und Verbreitung mit Quellenangabe gestattet.

Sofern in den Produkten auf das Vorhandensein von Copyrightrechten Dritter hingewiesen wird, sind die in deren Produkten ausgewiesenen Copyrightbestimmungen zu wahren. Alle übrigen Rechte bleiben vorbehalten.

#### Zeichenerklärung:

0	weniger als die Hälfte von 1 in der letzten besetzten Stelle, jedoch mehr als nichts
–	nichts vorhanden (genau Null)
...	Angabe fällt später an
·	Zahlenwert unbekannt oder geheim zu halten
×	Tabellenfach gesperrt, weil Aussage nicht sinnvoll
a. n. g.	anderweitig nicht genannt
u. dgl.	und dergleichen
( )	Zahlenwert mit eingeschränkter Aussagefähigkeit
/	Zahlenwert nicht sicher genug

## 1. Baugenehmigungen<sup>1</sup> im Wohn- und Nichtwohnbau in Schleswig-Holstein im August 2015

KREISFREIE STADT Kreis	Wohn- gebäude	Nichtwohn- gebäude	Wohnungen		
			insgesamt (einschl. durch Baumaß- nahmen entstanden)	darunter Neubau in	
				Wohnge- bäuden mit 1 und 2 Wohnungen	Wohnge- bäuden mit 3 und mehr Wohnungen
Anzahl	Anzahl	Anzahl	Anzahl	Anzahl	
FLENSBURG	8	6	18	4	14
KIEL	13	2	5	4	–
LÜBECK	18	7	9	2	4
NEUMÜNSTER	2	–	4	–	4
Dithmarschen	26	18	17	15	3
Herzogtum Lauenburg	67	12	58	52	5
Nordfriesland	93	21	161	60	90
Ostholstein	64	6	74	56	10
Pinneberg	96	16	166	70	85
Plön	17	9	22	13	9
Rendsburg-Eckernförde	70	17	94	50	40
Schleswig-Flensburg	135	20	136	125	7
Segeberg	195	11	209	181	8
Steinburg	10	4	23	9	10
Stormarn	59	1	61	46	15
<b>Schleswig-Holstein insgesamt</b>	<b>873</b>	<b>150</b>	<b>1 057</b>	<b>687</b>	<b>304</b>
Januar bis August 2015 dagegen	5 886	1 172	7 855	4 268	2 890
Januar bis August 2014	5 536	1 293	7 891	4 025	3 221
Differenz	350	- 121	- 36	243	- 331
Veränderung in %	6,3	- 9,4	- 0,5	6,0	- 10,3

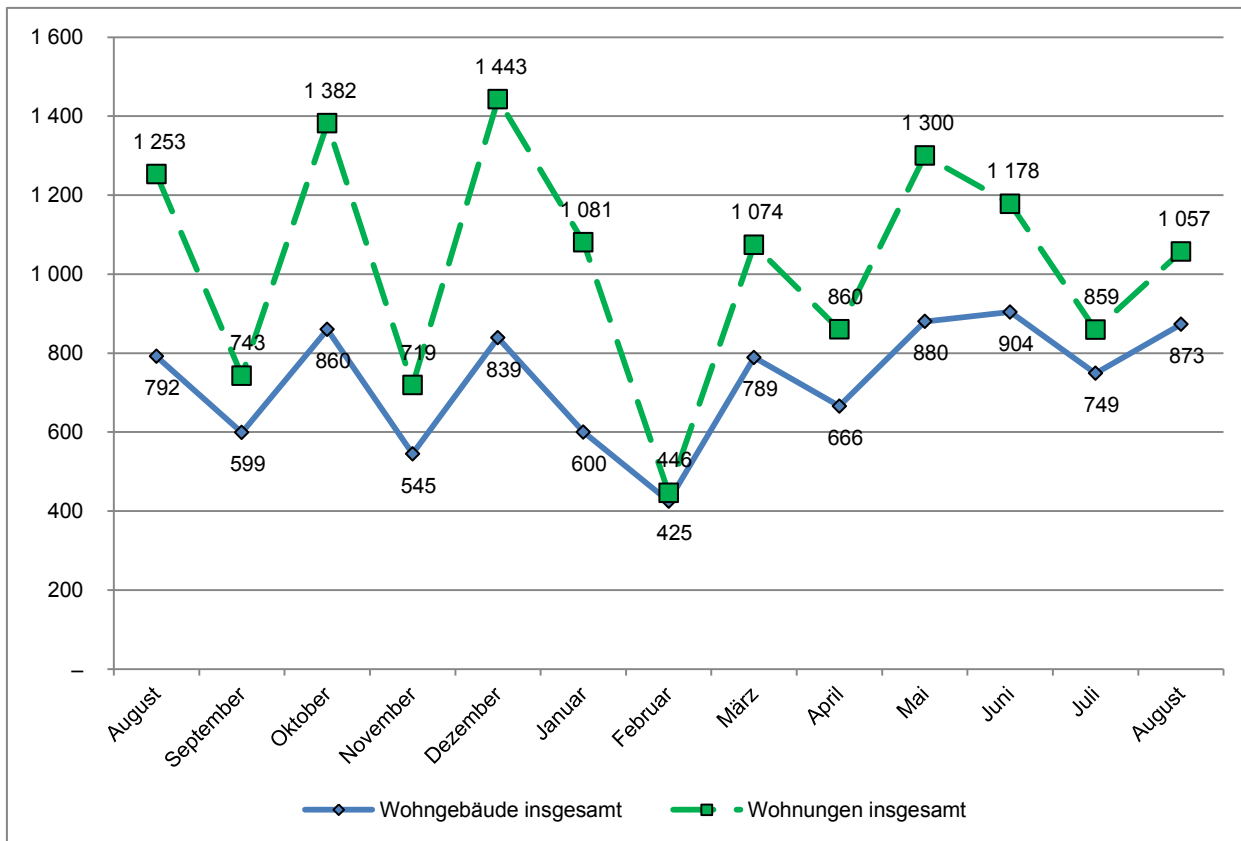
<sup>1</sup> einschließlich Wohnheime

## 2. Baugenehmigungen<sup>1</sup> im Wohnbau (Neubau) in Schleswig-Holstein im August 2015

Art der Angabe	Baugenehmigungen <sup>1</sup>					
	August 2015	August 2014	Veränderung in %	Januar bis August		
				2015	2014	Veränderung in %
<b>Wohngebäude (Anzahl)</b>	692	558	24,0	4 280	4 040	5,9
und zwar						
mit 1 und 2 Wohnungen	650	507	28,2	3 942	3 698	6,6
mit 3 und mehr Wohnungen	42	51	- 17,6	338	342	- 1,2
Gebäude mit Eigentumswohnungen	15	31	- 51,6	200	176	13,6
<b>Rauminhalt (1000 m³)</b>	527	553	- 4,8	3 795	3 782	0,3
in Gebäuden mit 1 und 2 Wohnungen	414	363	13,8	2 726	2 595	5,1
in Gebäuden mit 3 u. m. Wohnungen	113	190	- 40,5	1 068	1 187	- 10,1
<b>Veranschlagte Baukosten (Mio. EUR)</b>	143	142	0,9	1 028	1 009	1,9
und zwar für Gebäude mit						
mit 1 und 2 Wohnungen	109	94	16,0	722	691	4,4
mit 3 und mehr Wohnungen	34	48	- 29,1	306	317	- 3,7
<b>Wohnungen</b>	991	1 054	- 6,0	7 158	7 246	- 1,2
und zwar in Gebäuden mit						
1 und 2 Wohnungen	687	556	23,6	4 268	4 025	6,0
3 und mehr Wohnungen	304	498	- 39,0	2 890	3 221	- 10,3
Eigentumswohnungen	138	226	- 38,9	1 254	1 173	6,9
<b>Wohnfläche (1000 m²)</b>	106	105	1,1	724	711	1,8
und zwar in Gebäuden mit						
1 und 2 Wohnungen	85	68	25,3	520	488	6,7
3 und mehr Wohnungen	21	37	- 42,9	204	223	- 8,7
Eigentumswohnungen	10	20	- 52,0	102	99	3,3
<b>Wohnräume</b>	4 443	4 311	3,1	30 604	29 779	2,8
und zwar in Gebäuden mit						
1 und 2 Wohnungen	3 506	2 868	22,2	21 738	20 617	5,4
3 und mehr Wohnungen	937	1 443	- 35,1	8 866	9 162	- 3,2
Eigentumswohnungen	441	719	- 38,7	4 133	3 839	7,7

<sup>1</sup> einschließlich Wohnheime

## Genehmigte Wohngebäude und Wohnungen<sup>1</sup> in Schleswig-Holstein in den letzten 12 Monaten Stand: August 2015



<sup>1</sup> insgesamt (einschließlich Nichtwohnbau)