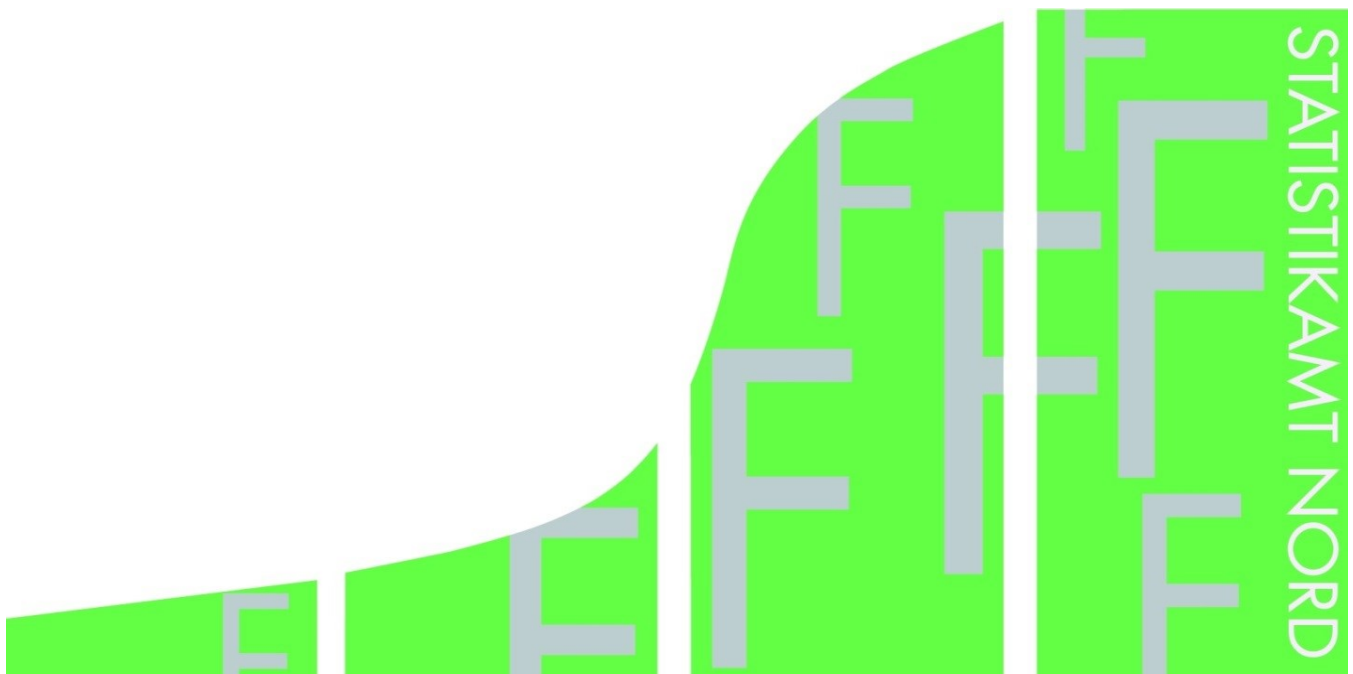


STATISTISCHE BERICHTE

Kennziffer: F II 1 - m 7/15 SH

Baugenehmigungen in Schleswig-Holstein im Juli 2015

Herausgegeben am: 17. September 2015



Impressum

Statistische Berichte

Herausgeber:

Statistisches Amt für Hamburg und Schleswig-Holstein
– Anstalt des öffentlichen Rechts –

Steckelhörn 12
20457 Hamburg

Auskunft zu dieser Veröffentlichung:

Marion Schierholz
Telefon: 040 42831-1716
E-Mail: bautaetigkeit@statistik-nord.de

Auskunftsdienst:

E-Mail: info@statistik-nord.de
Auskünfte: 040 42831-1766
0431 6895-9393

Internet: www.statistik-nord.de

© Statistisches Amt für Hamburg und Schleswig-Holstein, Hamburg 2015
Auszugsweise Vervielfältigung und Verbreitung mit Quellenangabe gestattet.

Sofern in den Produkten auf das Vorhandensein von Copyrightrechten Dritter hingewiesen wird, sind die in deren Produkten ausgewiesenen Copyrightbestimmungen zu wahren. Alle übrigen Rechte bleiben vorbehalten.

Zeichenerklärung:

| | |
|---------------------|--------------------------------------------------------------------------------------|
| 0 | weniger als die Hälfte von 1 in der letzten besetzten Stelle, jedoch mehr als nichts |
| – | nichts vorhanden (genau Null) |
| ... | Angabe fällt später an |
| · | Zahlenwert unbekannt oder geheim zu halten |
| × | Tabellenfach gesperrt, weil Aussage nicht sinnvoll |
| a. n. g. u. dgl. | anderweitig nicht genannt und dergleichen |
| () | Zahlenwert mit eingeschränkter Aussagefähigkeit |
| / | Zahlenwert nicht sicher genug |

1. Baugenehmigungen¹ im Wohn- und Nichtwohnbau in Schleswig-Holstein im Juli 2015

| KREISFREIE STADT Kreis | Wohn- gebäude | Nichtwohn- gebäude | Wohnungen | | |
|-------------------------------------|------------------|-----------------------|------------------------------------------------------------------|-----------------------------------------------|--------------------------------------------------|
| | | | insgesamt (einschl. durch Baumaß- nahmen entstanden) | darunter Neubau in | |
| | | | | Wohnge- bäuden mit 1 und 2 Wohnungen | Wohnge- bäuden mit 3 und mehr Wohnungen |
| Anzahl | Anzahl | Anzahl | Anzahl | Anzahl | |
| FLENSBURG | 21 | 5 | 41 | 11 | 33 |
| KIEL | 3 | 2 | - 1 | - | - |
| LÜBECK | - | - | - | - | - |
| NEUMÜNSTER | 7 | 1 | 17 | 1 | 15 |
| Dithmarschen | 45 | 12 | 26 | 27 | - |
| Herzogtum Lauenburg | 64 | 5 | 67 | 56 | 11 |
| Nordfriesland | 82 | 12 | 80 | 73 | 3 |
| Ostholstein | 72 | 16 | 86 | 51 | 30 |
| Pinneberg | 89 | 10 | 95 | 57 | 31 |
| Plön | 63 | 6 | 77 | 47 | 29 |
| Rendsburg-Eckernförde | 72 | 20 | 73 | 48 | 15 |
| Schleswig-Flensburg | 55 | 9 | 53 | 52 | - |
| Segeberg | 84 | 20 | 108 | 65 | 40 |
| Steinburg | 23 | 12 | 21 | 17 | - |
| Stormarn | 69 | 16 | 116 | 50 | 60 |
| Schleswig-Holstein insgesamt | 749 | 146 | 859 | 555 | 267 |
| Januar bis Juli 2015 dagegen | 5 013 | 1 022 | 6 798 | 3 581 | 2 586 |
| Januar bis Juli 2014 | 4 744 | 1 072 | 6 638 | 3 469 | 2 723 |
| Differenz | 269 | - 50 | 160 | 112 | - 137 |
| Veränderung in % | 5,7 | - 4,7 | 2,4 | 3,2 | - 5,0 |

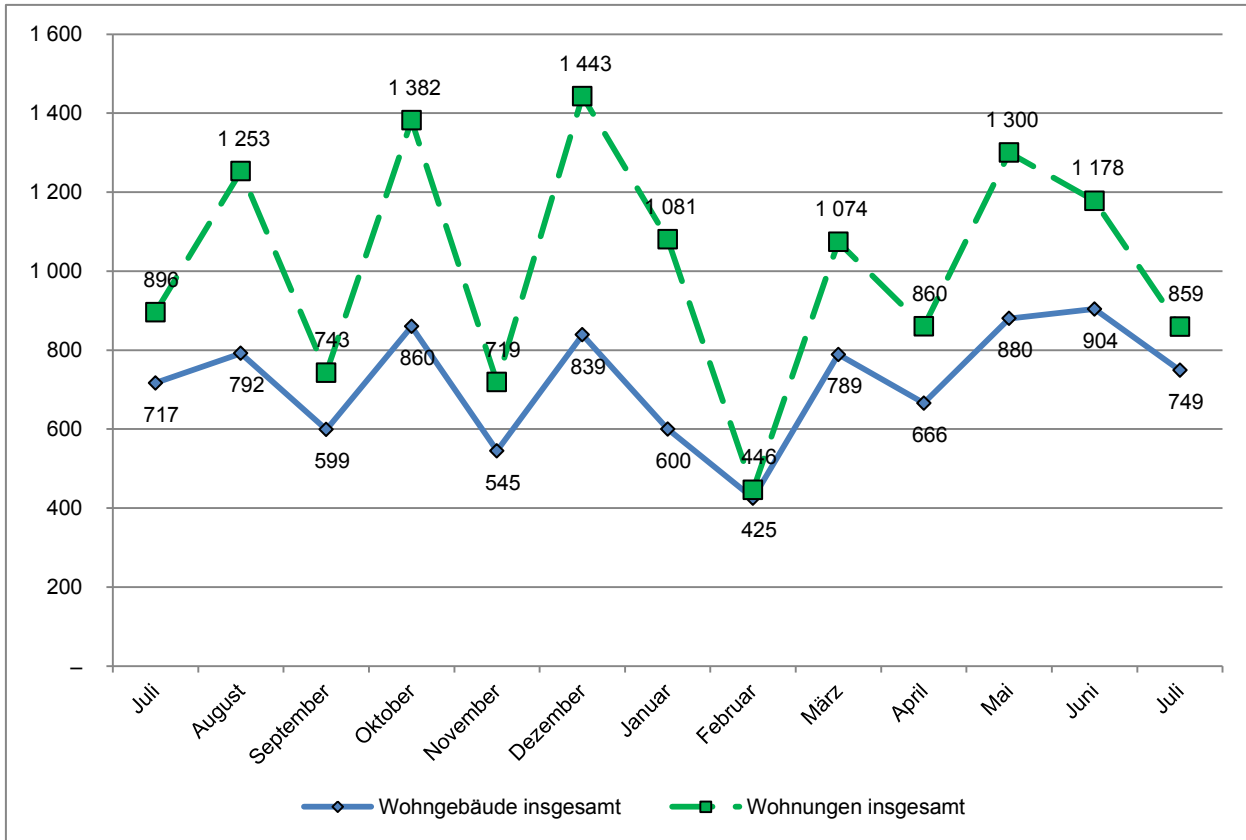
¹ einschließlich Wohnheime

2. Baugenehmigungen¹ im Wohnbau (Neubau) in Schleswig-Holstein im Juli 2015

| Art der Angabe | Baugenehmigungen ¹ | | | | | |
|-------------------------------------------|-------------------------------|--------------|---------------------|-----------------|--------|---------------------|
| | Juli 2015 | Juli 2014 | Veränderung in % | Januar bis Juli | | |
| | | | | 2015 | 2014 | Veränderung in % |
| Wohngebäude (Anzahl) | 550 | 536 | 2,6 | 3 588 | 3 482 | 3,0 |
| und zwar | | | | | | |
| mit 1 und 2 Wohnungen | 512 | 500 | 2,4 | 3 292 | 3 191 | 3,2 |
| mit 3 und mehr Wohnungen | 38 | 36 | 5,6 | 296 | 291 | 1,7 |
| Gebäude mit Eigentumswohnungen | 21 | 27 | - 22,2 | 185 | 145 | 27,6 |
| Rauminhalt (1000 m³) | 468 | 485 | - 3,5 | 3 268 | 3 229 | 1,2 |
| in Gebäuden mit 1 und 2 Wohnungen | 364 | 356 | 2,2 | 2 313 | 2 231 | 3,7 |
| in Gebäuden mit 3 u. m. Wohnungen | 104 | 129 | - 19,3 | 955 | 997 | - 4,2 |
| Veranschlagte Baukosten (Mio. EUR) | 129 | 125 | 3,7 | 884 | 867 | 2,0 |
| und zwar für Gebäude mit | | | | | | |
| mit 1 und 2 Wohnungen | 98 | 93 | 6,3 | 612 | 597 | 2,6 |
| mit 3 und mehr Wohnungen | 31 | 32 | - 4,0 | 272 | 270 | 0,8 |
| Wohnungen | 822 | 835 | - 1,6 | 6 167 | 6 192 | - 0,4 |
| und zwar in Gebäuden mit | | | | | | |
| 1 und 2 Wohnungen | 555 | 537 | 3,4 | 3 581 | 3 469 | 3,2 |
| 3 und mehr Wohnungen | 267 | 298 | - 10,4 | 2 586 | 2 723 | - 5,0 |
| Eigentumswohnungen | 133 | 151 | - 11,9 | 1 116 | 947 | 17,8 |
| Wohnfläche (1000 m²) | 91 | 90 | 0,8 | 618 | 606 | 2,0 |
| und zwar in Gebäuden mit | | | | | | |
| 1 und 2 Wohnungen | 69 | 67 | 3,3 | 435 | 420 | 3,6 |
| 3 und mehr Wohnungen | 22 | 23 | - 6,3 | 183 | 186 | - 1,8 |
| Eigentumswohnungen | 11 | 13 | - 9,8 | 92 | 79 | 17,5 |
| Wohnräume | 3 816 | 3 735 | 2,2 | 26 161 | 25 468 | 2,7 |
| und zwar in Gebäuden mit | | | | | | |
| 1 und 2 Wohnungen | 2 882 | 2 828 | 1,9 | 18 232 | 17 749 | 2,7 |
| 3 und mehr Wohnungen | 934 | 907 | 3,0 | 7 929 | 7 719 | 2,7 |
| Eigentumswohnungen | 501 | 477 | 5,0 | 3 692 | 3 120 | 18,3 |

¹ einschließlich Wohnheime

Genehmigte Wohngebäude und Wohnungen¹ in Schleswig-Holstein in den letzten 12 Monaten
Stand: Juli 2015



¹ insgesamt (einschließlich Nichtwohnbau)