

STATISTISCHE BERICHTE

Kennziffer: C I 1 - j 14 SH

# Die Bodennutzung in Schleswig-Holstein

## 2014

endgültiges Ergebnis

Herausgegeben am: 19. Mai 2015



## Impressum

### Statistische Berichte

#### Herausgeber:

#### Statistisches Amt für Hamburg und Schleswig-Holstein

– Anstalt des öffentlichen Rechts –

Steckelhörn 12  
20457 Hamburg

#### Auskunft zu dieser Veröffentlichung:

Charlotte Hartmann/Cora Haffmans  
Telefon: 0431 6895-9309/9306  
E-Mail: [ASE.AGRA@statistik-nord.de](mailto:ASE.AGRA@statistik-nord.de)

#### Auskunftsdienst:

E-Mail: [info@statistik-nord.de](mailto:info@statistik-nord.de)  
Auskünfte: 040 42831-1766  
0431 6895-9393

Internet: [www.statistik-nord.de](http://www.statistik-nord.de)

© Statistisches Amt für Hamburg und Schleswig-Holstein, Hamburg 2015  
Auszugsweise Vervielfältigung und Verbreitung mit Quellenangabe gestattet.

Sofern in den Produkten auf das Vorhandensein von Copyrightrechten Dritter hingewiesen wird, sind die in deren Produkten ausgewiesenen Copyrightbestimmungen zu wahren. Alle übrigen Rechte bleiben vorbehalten.

#### Zeichenerklärung:

0	weniger als die Hälfte von 1 in der letzten besetzten Stelle, jedoch mehr als nichts
–	nichts vorhanden (genau Null)
...	Angabe fällt später an
·	Zahlenwert unbekannt oder geheim zu halten
x	Tabellenfach gesperrt, weil Aussage nicht sinnvoll
p	vorläufiges Ergebnis
r	berichtigtes Ergebnis
s	geschätztes Ergebnis
a. n. g.	anderweitig nicht genannt
u. dgl.	und dergleichen
( )	Zahlenwert mit eingeschränkter Aussagefähigkeit
/	Zahlenwert nicht sicher genug

[Zurück zum Inhalt](#)

## Inhaltsverzeichnis

Inhalt zu dieser Veröffentlichung		Seite
>> <a href="#">Link</a>	> Titel	1
>> <a href="#">Link</a>	> Impressum	2
>> <a href="#">Link</a>	> Rechtsgrundlagen	4
>> <a href="#">Link</a>	> Anmerkungen zur Methode	5
>> <a href="#">Link</a>	> Erläuterungen und Abkürzungen	6
>> <a href="#">Link</a>	> Regionale Einheiten	7
<b>Tabellen</b>		
>> <a href="#">Tab. 1</a>	Landwirtschaftliche Betriebe in Schleswig-Holstein insgesamt 2014 nach jeweiligen Flächen und Anbaukulturen sowie nach der durchschnittlich verfügbaren landwirtschaftlich genutzten Fläche und des Ackerlandes	8
>> <a href="#">Tab. 1.1</a>	Landwirtschaftliche Betriebe in der Marsch insgesamt 2014 nach jeweiligen Flächen und Anbaukulturen sowie nach der durchschnittlich verfügbaren landwirtschaftlich genutzten Fläche und des Ackerlandes	9
>> <a href="#">Tab. 1.2</a>	Landwirtschaftliche Betriebe in der Hohen Geest insgesamt 2014 nach jeweiligen Flächen und Anbaukulturen sowie nach der durchschnittlich verfügbaren landwirtschaftlich genutzten Fläche und des Ackerlandes	10
>> <a href="#">Tab. 1.3</a>	Landwirtschaftliche Betriebe in der Vorgeest insgesamt 2014 nach jeweiligen Flächen und Anbaukulturen sowie nach der durchschnittlich verfügbaren landwirtschaftlich genutzten Fläche und des Ackerlandes	11
>> <a href="#">Tab. 1.4</a>	Landwirtschaftliche Betriebe im Hügelland insgesamt 2014 nach jeweiligen Flächen und Anbaukulturen sowie nach der durchschnittlich verfügbaren landwirtschaftlich genutzten Fläche und des Ackerlandes	12
>> <a href="#">Tab. 2</a>	Landwirtschaftliche Betriebe in Schleswig-Holstein 2014 nach Betriebsfläche, ausgewählten Hauptnutzungs- und Kulturarten, Größenklassen der landwirtschaftlich genutzten Fläche und Naturräumen	13
>> <a href="#">Tab. 3</a>	Landwirtschaftliche Betriebe mit Ackerland und Anbau von Getreide zur Körnergewinnung in Schleswig-Holstein 2014 nach Getreidearten, Größenklassen der landwirtschaftlich genutzten Fläche und Naturräumen	14
>> <a href="#">Tab. 4</a>	Landwirtschaftliche Betriebe mit Ackerland und mit Anbau von ausgewählten Getreidearten sowie Winterraps zur Körnergewinnung <sup>1</sup> und Silomais/Grünmais in Schleswig-Holstein 2014 nach Größenklassen des Ackerlands und Naturräumen	15
>> <a href="#">Tab. 5</a>	Landwirtschaftliche Betriebe mit Anbau von Pflanzen zur Grünernte in Schleswig-Holstein 2014 nach Pflanzenarten und Größenklassen der landwirtschaftlich genutzten Fläche und Naturräumen	16
>> <a href="#">Tab. 6</a>	Landwirtschaftliche Betriebe mit Anbau von ausgewählten Ackerkulturen in Schleswig-Holstein 2014 nach Größenklassen der landwirtschaftlich genutzten Fläche und Naturräumen	17
>> <a href="#">Tab. 7</a>	Landwirtschaftliche Betriebe mit Anbau von Dauerkulturen insgesamt und Obstanlagen in Schleswig-Holstein 2014 nach Größenklassen der Dauerkulturen und Naturräumen	18
>> <a href="#">Tab. 8</a>	Landwirtschaftliche Betriebe mit landwirtschaftlich genutzter Fläche und mit Dauergrünland in Schleswig-Holstein 2014 nach Art der Nutzung des Dauergrünlands und Größenklassen der landwirtschaftlich genutzten Fläche sowie Naturräumen	19
>> <a href="#">Tab. 9</a>	Landwirtschaftliche Betriebe mit landwirtschaftlich genutzter Fläche und mit Dauergrünland in Schleswig-Holstein 2014 nach Art der Nutzung des Dauergrünlands und Größenklassen des Dauergrünlands sowie Naturräumen	20
>> <a href="#">Tab. 10</a>	Landwirtschaftliche Betriebe mit Anbau von ausgewählten Ackerkulturen in Schleswig-Holstein 2014 nach Größenklassen der jeweiligen Kulturart und Naturräumen	21
<b>Abbildungen</b>		
>> <a href="#">Abb. 1</a>	Entwicklung der Anbaufläche von Winterweizen, Silomais, Winterraps und Wintergerste in Schleswig-Holstein 1999 bis 2014	22

## Rechtsgrundlagen

**Agrarstatistikgesetz ( AgrStatG )** in der Fassung der Bekanntmachung vom 17. Dezember 2009 ( BGBl. I S. 3886 ), das zuletzt durch Artikel 13 Absatz 5 des Gesetzes vom 12. April 2012 ( BGBl. I S. 579 ) geändert worden ist.

**Bundesstatistikgesetz ( BStatG )** vom 22. Januar 1987 ( BGBl. I S. 462, 565 ), das zuletzt durch Artikel 13 des Gesetzes vom 25. Juli 2013 ( BGBl. I S. 2749 ) geändert worden ist.  
Erhoben werden die Angaben zu § 8 Absatz 1 AgrStatG.

[Zurück zum Inhalt](#)

## Vergleichbarkeit der Erhebung und Erfassungsgrenzen, Anmerkung zur Methode

Seit der Landwirtschaftszählung 2010 werden repräsentative Ergebnisse aus hochgerechneten Stichproben nur noch gerundet auf die volle Hunderterstelle dargestellt, um Ungenauigkeiten durch Stichprobeneinflüsse in der Darstellung zu vermeiden.

Gemäß des gesetzlich festgelegten jährlichen Turnus wurde die Nutzung des Ackerlandes nach Pflanzenarten und -gruppen 2003, 2007 und 2010 total, in den Zwischenjahren repräsentativ erfasst. Auch in den Jahren 2011 bis 2014 wurde die Nutzung der Gesamtfläche nur repräsentativ erhoben. In den vorläufigen Statistischen Berichten zur Bodennutzung 2011 bis 2014 wurde die die Wirtschaftsfläche nach Bewirtschaftungsarten nur auf Landesebene dargestellt. Ab 2013 erfolgt aufgrund einer inzwischen naturräumlich gegliederten Stichprobenauswahl im endgültigen Bericht C I 1 - j/13 SH eine Darstellung auch nach Naturräumen.

Die regionale Zuordnung der Flächen richtet sich nach dem Sitz (Gemeinde) des bewirtschafteten Betriebes (Betriebssitzprinzip) und nicht nach der Belegenheit, d.h. nicht nach der Lage von Einzelflächen. Ergebnisse der Bodennutzungshaupterhebung lassen sich mit denen der Flächen- und Gebietstatistik wegen ihres unterschiedlichen regionalen Bezugs der Flächen und eines teilweise unterschiedlichen Begriffsinhaltes der Erhebungsmerkmale nicht oder nur eingeschränkt vergleichen.

Die folgende Übersicht gibt Auskunft über die gemeinsamen Erfassungsgrenzen der Landwirtschaftszählung 2010 und der Bodennutzungshaupterhebung 2014 für den Erhebungsbereich der landwirtschaftlichen Betriebe sowie einen Vergleich der deutlich geänderten Erfassungsgrenzen seit 1999.

### Erfassungsgrenzen der landwirtschaftlichen Betriebe zur Agrarstatistik

Betriebe mit mindestens...	bis 2010	ab 2010
	in ha	
Landwirtschaftlich genutzte Fläche	2	5
Hopfen	0,3	0,5
Tabak	0,3	0,5
Dauerkulturen im Freiland	–	1
bestockte Rebfläche	0,3	0,5
Obstanlagen	0,3	0,5
Baumschulen	0,3	0,5
Gemüse oder Erdbeeren im Freiland	0,3	0,5
Blumen und Zierpflanzen im Freiland	0,3	0,3
Heil- und Gewürzpflanzen	0,3	–
Gartenbausämereien	0,3	–
Kulturen unter Glas und anderen begehbaren Schutzabdeckungen	0,03 <sup>a</sup>	0,1
Speisepilze	–	0,1
	Anzahl	
Rindern	8	10
Schweinen	8	50
Zuchtsauen	-	10
Schafen	20	20
Ziegen	-	20
Geflügel	200	1000

<sup>a</sup> Gemüse oder Blumen und Zierpflanzen

Das vorliegende **endgültige** Ergebnis 2014 wurde anhand einer Stichprobe erstellt, deren Auswahlgrundgesamtheit die Betriebe der Totalerhebung des Jahres 2010 bildeten (ergänzt um Neugründungen bzw. bereinigt um Betriebsauflösungen im Zeitraum März 2010 bis Februar 2014). In diese nach Betriebsformen und Betriebsgrößen geschichtete Stichprobe wurden 5 716 Betriebe einbezogen. Das Ergebnis wurde auf der Basis aktueller Werte von allen Stichprobenbetrieben hochgerechnet.

[Zurück zum Inhalt](#)

## Erläuterungen und Abkürzungen

### Qualitätskennzeichen

Zur besseren Einschätzung der Qualität der repräsentativen Erhebungsteile werden die relativen Standardfehler für jeden Wert berechnet. Diese werden in Veröffentlichungen bzw. Tabellen mit Hilfe von Qualitätskennzeichen dargestellt und durch einen Buchstaben rechts neben dem zugehörigen Wert ausgewiesen. Bei einem relativen Standardfehler von mehr als 15 Prozent wird der Wert nicht mehr ausgewiesen, da der Schätzfehler dann zu groß und der Wert damit nicht sicher genug ist.

Qualitätskennzeichen	Relativer Standardfehler in Prozent
A	bis unter 2
B	2 bis unter 5
C	5 bis unter 10
D	10 bis unter 15
E	15 und mehr

**AgrStatG**

**ASE**

**BGBI.**

**BStatG**

**ha**

**kg**

**LF**

**LKS**

Agrarstatistikgesetz

Agrarstrukturerhebung

Bundesgesetzblatt

Bundesstatistikgesetz

1 Hektar = 100 a = 10 000 m<sup>2</sup>

Kilogramm

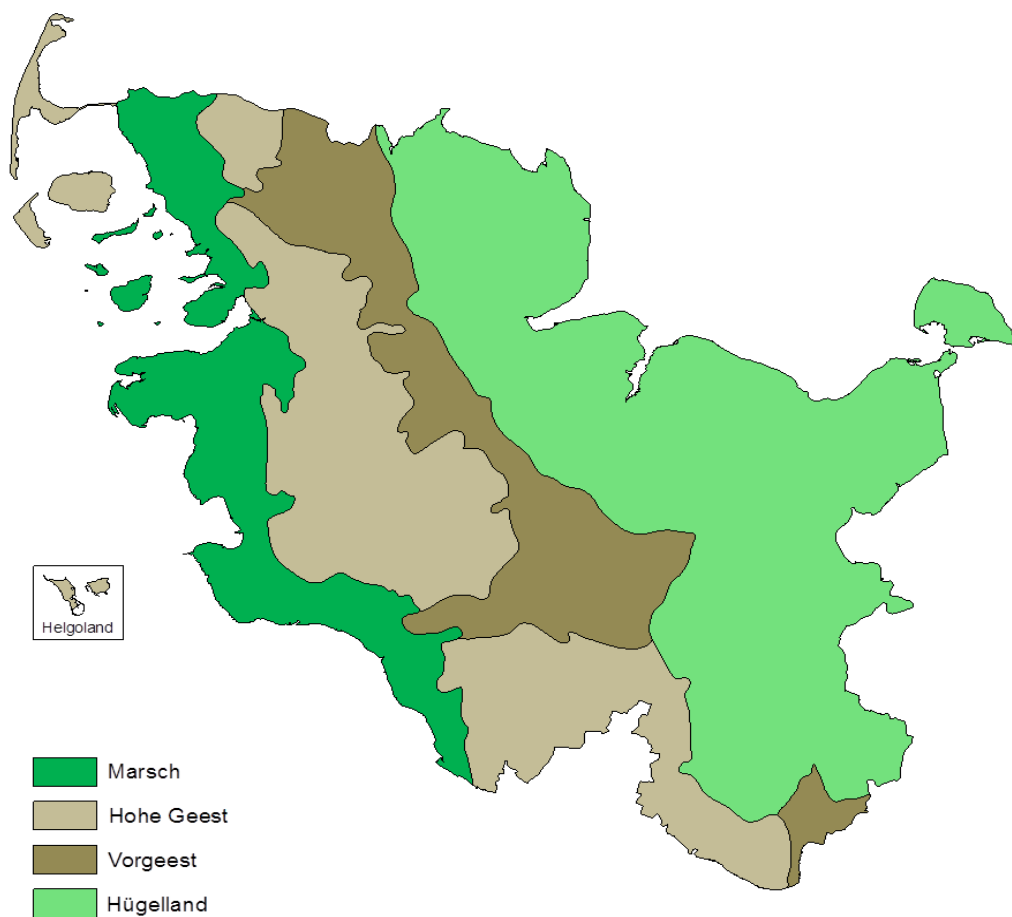
Landwirtschaftlich genutzte Fläche

Lieschkolbenschrot (ganze Maiskolben mitsamt Hüllblättern)

Abweichungen in den Summen erklären sich durch Runden der Zahlen.

[Zurück zum Inhalt](#)

## Regionale Einheiten: Naturräume in Schleswig-Holstein



© Statistisches Amt für Hamburg und Schleswig-Holstein, Berichte zur Agrarstrukturerhebung 2013

[zurück zum Inhalt](#)

1. 0102 R Landwirtschaftliche Betriebe in Schleswig-Holstein insgesamt 2014 nach jeweiligen Flächen und Anbaukulturen sowie nach der durchschnittlich verfügbaren landwirtschaftlich genutzten Fläche und des Ackerlandes (gerundet)<sup>4</sup>

Fläche und Anbaukultur (Hauptnutzungsart / Kulturart / Fruchtart)	Betriebe		Jeweilige Fläche	Durchschnittlich verfügbare LF je Betrieb	Durchschnittlich verfügbares Ackerland je Betrieb	
	Anzahl		ha			
	1	2	3	4		
Betriebsfläche insgesamt	13 300	A	1 091 100	A	75	50
Landwirtschaftlich genutzte Fläche zusammen	13 200	A	993 600	A	75	51
Ackerland zusammen	9 700	A	668 200	A	95	69
Getreide zur Körnergewinnung <sup>1</sup> zusammen	6 400	A	287 000	A	112	89
Weizen zusammen	4 800	A	192 400	A	122	101
Winterweizen einschließlich Dinkel und Einkorn	4 700	A	188 600	A	123	102
Sommerweizen	400	C	3 700	C	137	111
Hartweizen (Durum)	/	E	/	E	/	/
Roggen und Wintermenggetreide	1 900	B	22 800	B	110	80
Triticale	400	C	5 200	C	148	121
Gerste zusammen	3 100	B	58 700	A	129	110
Wintergerste	2 600	B	54 500	A	135	117
Sommergerste	600	C	4 200	C	110	81
Hafer	800	B	6 000	B	119	94
Sommerngetreide	100	D	800	C	114	80
Körnermais / Mais zum Ausreifen (einschließlich CCM)	/	E	/	E	/	/
anderes Getreide zur Körnergewinnung	/	E	/	E	/	/
Pflanzen zur Grünernte zusammen	7 600	A	247 700	A	100	69
Getreide zur Ganzpflanzenernte <sup>2</sup>	1 000	B	18 100	B	123	90
Silomais / Grünmais	5 800	A	175 800	A	106	72
Leguminosen zur Ganzpflanzenernte	1 300	B	10 300	B	115	83
Feldgras / Grasanbau auf dem Ackerland	5 000	A	43 300	B	105	74
andere Pflanzen zur Ganzpflanzenernte	/	E	/	E	/	/
Hackfrüchte zusammen	1 100	B	14 700	B	128	109
Kartoffeln zusammen	500	C	5 700	B	99	83
Speisekartoffeln	400	C	3 400	C	86	70
andere Kartoffeln (Industrie-, Futter- und Pflanzkartoffeln)	100	C	2 300	B	162	142
Zuckerrüben ohne Saatguterzeugung	600	B	8 500	B	159	141
andere Hackfrüchte ohne Saatguterzeugung	100	D	500	D	99	64
Hülsenfrüchte zur Körnergewinnung <sup>1</sup> zusammen	200	C	1 900	C	145	120
Erbsen	/	E	400	D	/	/
Ackerbohnen	100	C	1 200	C	155	130
Süßlupinen	/	E	/	E	/	/
andere Hülsenfrüchte zur Körnergewinnung	/	E	/	E	/	/
Handelsgewächse zusammen	3 600	A	100 600	A	134	115
Ölfrüchte zur Körnergewinnung <sup>1</sup> zusammen	3 500	A	100 400	A	135	116
Winterraps	3 500	A	100 000	A	135	116
Sommerraps, Winter- und Sommerrüben	/	E	300	D	/	/
Sonnenblumen	/	E	/	E	/	/
Öllein (Leinsamen)	0	A	0	A	.	.
andere Ölfrüchte zur Körnergewinnung	/	E	/	E	/	/
weitere Handelsgewächse zusammen	100	D	200	D	120	104
Hopfen	-	-	-	-	-	-
Tabak	0	A	0	A	.	.
Heil-, Duft- und Gewürzpflanzen	/	E	0	D	.	.
Hanf	/	E	/	E	/	/
andere Pflanzen zur Fasergewinnung	-	-	-	-	-	-
Handelsgewächse nur zur Energieerzeugung	/	E	/	E	/	/
alle anderen Handelsgewächse zusammen	/	E	100	D	/	/
Gemüse, Erdbeeren und andere Gartengewächse zusammen	700	B	7 700	B	78	66
Gemüse und Erdbeeren zusammen	600	B	7 600	B	92	78
im Freiland	500	B	7 500	B	93	79
unter Glas oder anderen begehbaren Schutzabdeckungen	100	C	/	E	/	/
Blumen und Zierpflanzen zusammen	200	C	200	C	24	19
im Freiland	100	D	100	C	30	23
unter Glas oder anderen begehbaren Schutzabdeckungen	100	D	0	D	5	4
Gartenbausämereien, Jungpflanzenerzeugung zum Verkauf	/	E	/	E	/	/
Saat- und Pflanzguterzeugung für Gräser, Hackfrüchte und weitere Handelsgewächse <sup>3</sup>	/	E	300	D	/	/
Sonstige Kulturen auf dem Ackerland	/	E	/	E	/	/
Stillegelegte Flächen mit Beihilfe- / Prämienanspruch	1 600	B	7 600	C	168	148
Brache ohne Beihilfe- / Prämienanspruch	200	D	600	C	82	59
Dauerkulturen zusammen	700	B	6 800	B	55	39
Dauerkulturen im Freiland zusammen	700	B	6 700	B	56	40
Baum- und Beerenobst einschließlich Nüsse	200	C	900	B	52	34
Baumobstanlagen	100	C	700	B	51	34
Beerenobstanlagen (ohne Erdbeeren)	100	C	200	C	56	37
Nüsse	-	-	-	-	-	-
Rebflächen	0	A	0	A	2	-
Baumschulen	300	B	3 700	A	19	4
Weihnachtsbaumkulturen	200	D	1 900	D	101	82
andere Dauerkulturen im Freiland	/	E	/	E	/	/
Dauerkulturen unter Glas oder anderen begehbaren Schutzabdeckungen	100	D	/	E	/	/
Dauergrünland zusammen	11 700	A	318 300	A	77	50
Wiesen	3 400	B	31 500	B	92	62
Weiden (einschließlich Mähweiden und Almen)	10 900	A	283 500	A	78	49
ertragsarmes Dauergrünland	400	C	1 700	C	111	82
aus der Erzeugung genommenes Dauergrünland mit Beihilfe- / Prämienanspruch	300	C	1 600	C	178	120
Haus- und Nutzgärten	1 200	B	300	C	74	53
Sonstige Flächen zusammen	12 300	A	97 500	C	77	52
dauerhaft nicht mehr genutzte LF ohne Prämienanspruch	400	C	4 000	B	109	81
Waldflächen und Kurzumtriebsplantagen zusammen	3 700	B	/	E	/	/
Waldflächen	3 600	B	/	E	/	/
Kurzumtriebsplantagen	/	E	100	D	/	/
Gebäude- und Hofflächen sowie andere Flächen	12 200	A	37 400	A	77	52
Produktionsfläche für Speisepilze	/	E	.	C	.	.
Champignons	/	E	/	E	/	/
andere Speisepilze	0	A	.	A	.	.

<sup>1</sup> einschließlich Saatguterzeugung

<sup>2</sup> einschließlich Teigreife

<sup>3</sup> ohne Ölfrüchte

<sup>4</sup> Spalten 3 und 4 nicht "gerundet"

Statistisches Amt für Hamburg und Schleswig-Holstein, endgültiger Bericht zur Bodennutzungshaupterhebung 2014

[Zurück zum Inhalt](#)



1.1. 0102 R Landwirtschaftliche Betriebe in der Marsch insgesamt 2014 nach jeweiligen Flächen und Anbaukulturen sowie nach der durchschnittlich verfügbaren landwirtschaftlich genutzten Fläche und des Ackerlandes (gerundet)<sup>4</sup>

Fläche und Anbaukultur (Hauptnutzungsart / Kulturart / Fruchtart)	Betriebe		Jeweilige Fläche		Durchschnittlich verfügbare LF je Betrieb	Durchschnittlich verfügbares Ackerland je Betrieb
	Anzahl		ha		3	4
	1	2	3	4	3	4
Betriebsfläche insgesamt	2 100	A	163 300	A	77	46
Landwirtschaftlich genutzte Fläche zusammen	2 000	A	158 700	A	77	47
Ackerland zusammen	1 300	B	96 000	B	102	71
Getreide zur Körnergewinnung <sup>1</sup> zusammen	1 000	B	53 100	B	112	87
Weizen zusammen	1 000	B	46 300	B	114	89
Winterweizen einschließlich Dinkel und Einkorn	1 000	B	43 900	B	115	90
Sommerweizen	200	C	2 400	C	147	126
Hartweizen (Durum)	/	E	/	E	/	/
Roggen und Wintermenggetreide	/	E	/	E	/	/
Triticale	/	E	/	E	/	/
Gerste zusammen	200	C	3 500	C	136	112
Wintergerste	200	C	2 800	C	141	120
Sommergerste	100	D	700	D	129	98
Hafer	200	C	2 100	C	138	116
Sommermenggetreide	/	E	/	E	/	/
Körnermais / Mais zum Ausreifen (einschließlich CCM)	0	A	0	A	.	.
anderes Getreide zur Körnergewinnung	-	-	-	-	-	-
Pflanzen zur Grünenernte zusammen	900	B	19 700	B	111	72
Getreide zur Ganzpflanzenerte <sup>2</sup>	200	C	4 500	C	119	78
Silomais / Grünmais	500	B	9 300	C	118	75
Leguminosen zur Ganzpflanzenerte	100	C	1 600	C	125	79
Feldgras / Grasanbau auf dem Ackerland	600	B	4 300	C	114	76
andere Pflanzen zur Ganzpflanzenerte	/	E	/	E	/	/
Hackfrüchte zusammen	300	C	4 600	B	136	117
Kartoffeln zusammen	100	C	2 500	B	152	135
Speisekartoffeln	100	D	700	D	125	109
andere Kartoffeln (Industrie-, Futter- und Pflanzkartoffeln)	100	D	1 800	B	189	172
Zuckerrüben ohne Saatguterzeugung	200	C	1 900	C	133	119
andere Hackfrüchte ohne Saatguterzeugung	/	E	/	E	/	/
Hülsenfrüchte zur Körnergewinnung <sup>3</sup> zusammen	/	E	400	D	/	/
Erbsen	0	A	100	A	405	395
Ackerbohnen	/	E	/	E	/	/
Süßlupinen	0	A	0	A	.	.
andere Hülsenfrüchte zur Körnergewinnung	/	E	/	E	.	.
Handelsgewächse zusammen	600	B	12 300	B	130	105
Ölfrüchte zur Körnergewinnung <sup>3</sup> zusammen	600	B	12 300	B	130	105
Winterraps	600	B	12 200	B	130	105
Sommerraps, Winter- und Sommerrüben	/	E	100	C	/	/
Sonnenblumen	-	-	-	-	-	-
Öllein (Leinsamen)	-	-	-	-	-	-
andere Ölfrüchte zur Körnergewinnung	/	E	/	E	.	.
weitere Handelsgewächse zusammen	/	E	/	E	/	/
Hopfen	-	-	-	-	-	-
Tabak	-	-	-	-	-	-
Heil-, Duft- und Gewürzpflanzen	-	-	-	-	-	-
Hanf	-	-	-	-	-	-
andere Pflanzen zur Fasergewinnung	-	-	-	-	-	-
Handelsgewächse nur zur Energieerzeugung	/	E	/	E	/	/
alle anderen Handelsgewächse zusammen	-	-	-	-	-	-
Gemüse, Erdbeeren und andere Gartengewächse zusammen	300	C	5 000	B	101	90
Gemüse und Erdbeeren zusammen	300	C	5 000	B	103	92
im Freiland	300	C	5 000	B	104	92
unter Glas oder anderen begehbaren Schutzabdeckungen	/	E	/	E	/	/
Blumen und Zierpflanzen zusammen	/	E	0	D	/	/
im Freiland	/	E	0	D	/	/
unter Glas oder anderen begehbaren Schutzabdeckungen	/	E	/	E	/	/
Gartenbausämereien, Jungpflanzenenerzeugung zum Verkauf	/	E	/	E	.	.
Saat- und Pflanzguterzeugung für Gräser, Hackfrüchte und weitere Handelsgewächse <sup>3</sup>	/	E	/	E	/	/
Sonstige Kulturen auf dem Ackerland	0	A	0	A	.	.
Stillegelegte Flächen mit Beihilfe- / Prämienanspruch	200	C	/	E	/	/
Brache ohne Beihilfe- / Prämienanspruch	/	E	/	E	/	/
Dauerkulturen zusammen	100	C	400	C	55	42
Dauerkulturen im Freiland zusammen	100	C	400	C	55	42
Baum- und Beerenobst einschließlich Nüsse	0	D	400	C	28	13
Baumobstanlagen	0	D	400	C	22	7
Beerenobstanlagen (ohne Erdbeeren)	/	E	/	E	/	/
Nüsse	-	-	-	-	-	-
Rebflächen	-	-	-	-	-	-
Baumschulen	/	E	/	E	/	/
Weihnachtsbaumkulturen	/	E	/	E	.	.
andere Dauerkulturen im Freiland	0	A	0	A	.	.
Dauerkulturen unter Glas oder anderen begehbaren Schutzabdeckungen	/	E	/	E	/	/
Dauergrünland zusammen	1 800	A	62 200	B	78	44
Wiesen	200	D	/	E	/	/
Weiden (einschließlich Mähweiden und Almen)	1 800	A	60 000	B	79	44
ertragsarmes Dauergrünland	/	E	500	A	/	/
aus der Erzeugung genommenes Dauergrünland mit Beihilfe- / Prämienanspruch	/	E	/	E	112	78
Haus- und Nutzgärten	100	D	0	D	68	44
Sonstige Flächen zusammen	1 900	A	4 600	B	80	48
dauerhaft nicht mehr genutzte LF ohne Prämienanspruch	/	E	0	D	/	/
Waldflächen und Kurzumtriebsplantagen zusammen	/	E	200	D	/	/
Waldflächen	/	E	200	D	.	.
Kurzumtriebsplantagen	0	A	0	A	.	.
Gebäude- und Hofflächen sowie andere Flächen	1 900	A	4 400	B	80	49
Produktionsfläche für Speisepilze	/	E	/	E	.	.
Champignons	/	E	/	E	.	.
andere Speisepilze	-	-	-	-	-	-

<sup>1</sup> einschließlich Saatguterzeugung

<sup>2</sup> einschließlich Teigreife

<sup>3</sup> ohne Ölfrüchte

<sup>4</sup> Spalten 3 und 4 nicht "gerundet"

Statistisches Amt für Hamburg und Schleswig-Holstein, endgültiger Bericht zur Bodennutzungshaupterhebung 2014

[Zurück zum Inhalt](#)

1.2. 0102 R Landwirtschaftliche Betriebe in der Hohen Geest insgesamt 2014 nach jeweiligen Flächen und Anbaukulturen sowie nach der durchschnittlich verfügbaren landwirtschaftlich genutzten Fläche und des Ackerlandes (gerundet)<sup>4</sup>

Fläche und Anbaukultur (Hauptnutzungsart / Kulturart / Fruchtart)	Betriebe		Jeweilige Fläche		Durchschnittlich verfügbare LF je Betrieb	Durchschnittlich verfügbares Ackerland je Betrieb
	Anzahl		ha		3	4
	1	2	3	4	3	4
Betriebsfläche insgesamt	4 400	A	285 300	A	60	31
Landwirtschaftlich genutzte Fläche zusammen	4 300	A	263 400	A	61	31
Ackerland zusammen	2 900	A	134 700	A	81	46
Getreide zur Körnergewinnung <sup>1</sup> zusammen	1 500	B	35 200	B	93	62
Weizen zusammen	800	B	16 700	B	104	75
Winterweizen einschließlich Dinkel und Einkorn	800	B	16 300	B	106	77
Sommerweizen	/	E	400	D	/	/
Hartweizen (Durum)	/	E	/	E	/	/
Roggen und Wintermenggetreide	700	B	7 900	C	97	63
Triticale	100	D	1 300	D	125	86
Gerste zusammen	600	C	7 900	C	99	73
Wintergerste	400	C	6 100	C	107	87
Sommergerste	300	C	1 800	C	93	59
Hafer	200	D	900	D	87	57
Sommermenggetreide	/	E	300	D	/	/
Körnermais / Mais zum Ausreifen (einschließlich CCM)	/	E	/	E	.	.
anderes Getreide zur Körnergewinnung	/	E	/	E	/	/
Pflanzen zur Grünenernte zusammen	2 500	A	84 700	A	87	49
Getreide zur Ganzpflanzenenernte <sup>2</sup>	300	C	4 700	C	114	71
Silomais / Grünmais	2 200	B	63 900	A	92	51
Leguminosen zur Ganzpflanzenenernte	300	C	2 100	C	96	57
Feldgras / Grasanbau auf dem Ackerland	1 600	B	14 000	B	93	55
andere Pflanzen zur Ganzpflanzenenernte	/	E	/	E	/	/
Hackfrüchte zusammen	300	C	2 700	C	104	78
Kartoffeln zusammen	100	D	700	D	73	54
Speisekartoffeln	100	D	700	D	71	52
andere Kartoffeln (Industrie-, Futter- und Pflanzkartoffeln)	/	E	/	E	/	/
Zuckerrüben ohne Saatguterzeugung	200	C	1 800	C	129	103
andere Hackfrüchte ohne Saatguterzeugung	/	E	/	E	/	/
Hülsenfrüchte zur Körnergewinnung <sup>1</sup> zusammen	/	E	200	D	/	/
Erbsen	/	E	/	E	/	/
Ackerbohnen	/	E	100	D	.	.
Süßlupinen	/	E	/	E	.	.
andere Hülsenfrüchte zur Körnergewinnung	/	E	/	E	.	.
Handelsgewächse zusammen	600	C	10 000	B	110	85
Ölfrüchte zur Körnergewinnung <sup>1</sup> zusammen	600	C	9 900	B	111	86
Winterraps	500	C	9 700	C	111	86
Sommerraps, Winter- und Sommerrüben	/	E	/	E	.	.
Sonnenblumen	-	-	-	-	-	-
Öllein (Leinsamen)	-	-	-	-	-	-
andere Ölfrüchte zur Körnergewinnung	/	E	/	E	/	/
weitere Handelsgewächse zusammen	/	E	/	E	/	/
Hopfen	-	-	-	-	-	-
Tabak	0	A	0	A	.	.
Heil-, Duft- und Gewürzpflanzen	/	E	/	E	/	/
Hanf	/	E	/	E	/	/
andere Pflanzen zur Fasergewinnung	-	-	-	-	-	-
Handelsgewächse nur zur Energieerzeugung	/	E	/	E	/	/
alle anderen Handelsgewächse zusammen	-	-	-	-	-	-
Gemüse, Erdbeeren und andere Gartengewächse zusammen	100	D	800	C	55	36
Gemüse und Erdbeeren zusammen	100	D	700	C	78	52
im Freiland	100	D	700	C	80	53
unter Glas oder anderen begehbaren Schutzabdeckungen	/	E	/	E	/	/
Blumen und Zierpflanzen zusammen	/	E	100	D	/	/
im Freiland	/	E	/	E	/	/
unter Glas oder anderen begehbaren Schutzabdeckungen	/	E	/	E	/	/
Gartenbausämereien, Jungpflanzenenerzeugung zum Verkauf	-	-	-	-	-	-
Saat- und Pflanzguterzeugung für Gräser, Hackfrüchte und weitere Handelsgewächse <sup>3</sup>	/	E	/	E	/	/
Sonstige Kulturen auf dem Ackerland	/	E	/	E	.	.
Stillegelegte Flächen mit Beihilfe- / Prämienanspruch	300	C	900	D	112	83
Brache ohne Beihilfe- / Prämienanspruch	/	E	/	E	/	/
Dauerkulturen zusammen	400	C	4 600	C	27	11
Dauerkulturen im Freiland zusammen	400	C	4 600	C	27	11
Baum- und Beerenobst einschließlich Nüsse	0	D	100	C	45	27
Baumobstanlagen	0	D	100	B	25	12
Beerenobstanlagen (ohne Erdbeeren)	0	D	/	E	/	/
Nüsse	-	-	-	-	-	-
Rebflächen	0	A	0	A	2	-
Baumschulen	300	B	3 500	A	18	3
Weihnachtsbaumkulturen	/	E	/	E	.	.
andere Dauerkulturen im Freiland	/	E	/	E	.	.
Dauerkulturen unter Glas oder anderen begehbaren Schutzabdeckungen	0	D	0	D	12	3
Dauergrünland zusammen	3 900	A	124 100	A	65	33
Wiesen	1 000	B	9 900	C	76	41
Weiden (einschließlich Mähweiden und Almen)	3 700	A	113 600	A	65	32
ertragsarmes Dauergrünland	/	E	/	E	/	/
aus der Erzeugung genommenes Dauergrünland mit Beihilfe- / Prämienanspruch	0	D	/	E	/	/
Haus- und Nutzgärten	300	C	100	D	62	35
Sonstige Flächen zusammen	4 000	A	/	E	/	/
dauerhaft nicht mehr genutzte LF ohne Prämienanspruch	100	D	100	D	84	46
Waldflächen und Kurzumtriebsplantagen zusammen	1 200	B	/	E	/	/
Waldflächen	1 200	B	/	E	.	.
Kurzumtriebsplantagen	/	E	/	E	.	.
Gebäude- und Hofflächen sowie andere Flächen	4 000	A	10 500	B	63	32
Produktionsfläche für Speisepilze	0	A	.	A	.	.
Champignons	-	-	-	-	-	-
andere Speisepilze	0	A	.	A	.	.

<sup>1</sup> einschließlich Saatguterzeugung

<sup>2</sup> einschließlich Teigreife

<sup>3</sup> ohne Ölfrüchte

<sup>4</sup> Spalten 3 und 4 nicht "gerundet"

Statistisches Amt für Hamburg und Schleswig-Holstein, endgültiger Bericht zur Bodennutzungshaupterhebung 2014

[Zurück zum Inhalt](#)

1.3. 0102 R Landwirtschaftliche Betriebe in der Vorgeest insgesamt 2014 nach jeweiligen Flächen und Anbaukulturen sowie nach der durchschnittlich verfügbaren landwirtschaftlich genutzten Fläche und des Ackerlandes (gerundet)<sup>4</sup>

Fläche und Anbaukultur (Hauptnutzungsart / Kulturart / Fruchtart)	Betriebe		Jeweilige Fläche		Durchschnittlich verfügbare LF je Betrieb	Durchschnittlich verfügbares Ackerland je Betrieb
	Anzahl		ha		3	4
	1	2	3	4	3	4
Betriebsfläche insgesamt	2 200	A	171 500	A	72	45
Landwirtschaftlich genutzte Fläche zusammen	2 200	A	158 600	A	72	45
Ackerland zusammen	1 700	B	99 100	A	88	58
Getreide zur Körnergewinnung <sup>1</sup> zusammen	1 000	B	19 800	B	101	71
Weizen zusammen	300	C	4 900	C	111	81
Winterweizen einschließlich Dinkel und Einkorn	300	C	4 800	C	111	82
Sommerweizen	/	E	/	E	/	/
Hartweizen (Durum)	-	-	-	-	-	-
Roggen und Wintermenggetreide	600	B	8 400	B	106	76
Triticale	/	E	/	E	/	/
Gerste zusammen	400	C	4 200	C	112	86
Wintergerste	300	C	3 400	C	113	88
Sommergerste	100	D	800	D	121	92
Hafer	100	D	/	E	/	/
Sommermenggetreide	/	E	/	E	/	/
Körnermais / Mais zum Ausreifen (einschließlich CCM)	/	E	/	E	/	/
anderes Getreide zur Körnergewinnung	0	A	0	A	-	-
Pflanzen zur Grünernte zusammen	1 600	B	71 000	A	91	60
Getreide zur Ganzpflanzenerte <sup>2</sup>	200	C	3 600	C	112	82
Silomais / Grünmais	1 400	B	54 300	A	98	66
Leguminosen zur Ganzpflanzenerte	200	C	1 400	D	108	76
Feldgras / Grasanbau auf dem Ackerland	1 000	B	11 700	B	104	72
andere Pflanzen zur Ganzpflanzenerte	/	E	0	B	/	/
Hackfrüchte zusammen	200	C	2 300	C	114	93
Kartoffeln zusammen	100	D	1 500	C	105	88
Speisekartoffeln	100	D	1 300	C	104	87
andere Kartoffeln (Industrie-, Futter- und Pflanzkartoffeln)	/	E	/	E	/	/
Zuckerrüben ohne Saatguterzeugung	/	E	600	D	/	/
andere Hackfrüchte ohne Saatguterzeugung	/	E	/	E	/	/
Hülsenfrüchte zur Körnergewinnung <sup>3</sup> zusammen	/	E	/	E	/	/
Erbsen	/	E	/	E	/	/
Ackerbohnen	0	A	0	A	-	-
Süßlupinen	/	E	/	E	-	-
andere Hülsenfrüchte zur Körnergewinnung	0	C	0	C	115	97
Handelsgewächse zusammen	300	C	3 700	C	114	91
Ölfrüchte zur Körnergewinnung <sup>3</sup> zusammen	300	C	3 600	C	114	91
Winterraps	200	C	3 500	C	-	-
Sommerraps, Winter- und Sommerrüben	/	E	/	E	/	/
Sonnenblumen	-	-	-	-	-	-
Öllein (Leinsamen)	-	-	-	-	-	-
andere Ölfrüchte zur Körnergewinnung	/	E	/	E	/	/
weitere Handelsgewächse zusammen	/	E	/	E	/	/
Hopfen	-	-	-	-	-	-
Tabak	-	-	-	-	-	-
Heil-, Duft- und Gewürzpflanzen	/	E	0	C	-	-
Hanf	-	-	-	-	-	-
andere Pflanzen zur Fasergewinnung	-	-	-	-	-	-
Handelsgewächse nur zur Energieerzeugung	/	E	/	E	/	/
alle anderen Handelsgewächse zusammen	/	E	/	E	/	/
Gemüse, Erdbeeren und andere Gartengewächse zusammen	/	E	300	C	/	/
Gemüse und Erdbeeren zusammen	0	D	200	C	62	46
im Freiland	0	D	200	C	62	46
unter Glas oder anderen begehbaren Schutzabdeckungen	/	E	/	E	/	/
Blumen und Zierpflanzen zusammen	/	E	/	E	/	/
im Freiland	/	E	/	E	/	/
unter Glas oder anderen begehbaren Schutzabdeckungen	/	E	/	E	/	/
Gartenbausämereien, Jungpflanzenenerzeugung zum Verkauf	0	A	0	A	-	-
Saat- und Pflanzguterzeugung für Gräser, Hackfrüchte und weitere Handelsgewächse <sup>3</sup>	/	E	/	E	/	/
Sonstige Kulturen auf dem Ackerland	/	E	/	E	/	/
Stillegelegte Flächen mit Beihilfe- / Prämienanspruch	200	C	/	E	/	/
Brache ohne Beihilfe- / Prämienanspruch	/	E	/	E	/	/
Dauerkulturen zusammen	/	E	200	D	/	/
Dauerkulturen im Freiland zusammen	/	E	/	E	/	/
Baum- und Beerenobst einschließlich Nüsse	/	E	0	B	/	/
Baumobstanlagen	/	E	0	D	/	/
Beerenobstanlagen (ohne Erdbeeren)	/	E	0	B	/	/
Nüsse	-	-	-	-	-	-
Rebflächen	-	-	-	-	-	-
Baumschulen	/	E	100	D	-	-
Weihnachtsbaumkulturen	/	E	/	E	/	/
andere Dauerkulturen im Freiland	-	-	-	-	-	-
Dauerkulturen unter Glas oder anderen begehbaren Schutzabdeckungen	/	E	/	E	/	/
Dauergrünland zusammen	2 100	A	59 300	A	74	46
Wiesen	600	C	6 100	C	95	59
Weiden (einschließlich Mähweiden und Almen)	2 000	A	52 800	B	76	47
ertragsarmes Dauergrünland	/	E	/	E	/	/
aus der Erzeugung genommenes Dauergrünland mit Beihilfe- / Prämienanspruch	/	E	200	C	/	/
Haus- und Nutzgärten	200	D	100	C	79	51
Sonstige Flächen zusammen	2 000	A	/	E	/	/
dauerhaft nicht mehr genutzte LF ohne Prämienanspruch	/	E	/	E	/	/
Waldflächen und Kurzumtriebsplantagen zusammen	700	B	/	E	/	/
Waldflächen	700	B	/	E	/	/
Kurzumtriebsplantagen	/	E	/	E	/	/
Gebäude- und Hofflächen sowie andere Flächen	2 000	A	6 000	B	74	46
Produktionsfläche für Speisepilze	-	-	-	-	-	-
Champignons	-	-	-	-	-	-
andere Speisepilze	-	-	-	-	-	-

<sup>1</sup> einschließlich Saatguterzeugung

<sup>2</sup> einschließlich Teigreife

<sup>3</sup> ohne Ölfrüchte

<sup>4</sup> Spalten 3 und 4 nicht "gerundet"

Statistisches Amt für Hamburg und Schleswig-Holstein, endgültiger Bericht zur Bodennutzungshaupterhebung 2014

[Zurück zum Inhalt](#)

1.4. 0102 R Landwirtschaftliche Betriebe im Hügelland insgesamt 2014 nach jeweiligen Flächen und Anbaukulturen sowie nach der durchschnittlich verfügbaren landwirtschaftlich genutzten Fläche und des Ackerlandes (gerundet)<sup>4</sup>

Fläche und Anbaukultur (Hauptnutzungsart / Kulturart / Fruchtart)	Betriebe		Jeweilige Fläche		Durchschnittlich verfügbare LF je Betrieb	Durchschnittlich verfügbares Ackerland je Betrieb
	Anzahl		ha		3	4
	1	2	3	4	3	4
Betriebsfläche insgesamt	4 700	A	471 000	A	88	72
Landwirtschaftlich genutzte Fläche zusammen	4 600	A	412 900	A	89	73
Ackerland zusammen	3 700	A	338 500	A	108	91
Getreide zur Körnergewinnung <sup>1</sup> zusammen	2 900	A	178 900	A	125	109
Weizen zusammen	2 700	A	124 500	A	131	115
Winterweizen einschließlich Dinkel und Einkorn	2 700	A	123 600	A	131	116
Sommerweizen	100	D	800	D	133	102
Hartweizen (Durum)	/	E	/	E	/	/
Roggen und Wintermenggetreide	400	C	5 800	C	133	111
Triticale	200	C	2 500	C	158	140
Gerste zusammen	1 900	B	43 000	A	142	127
Wintergerste	1 800	B	42 100	A	143	128
Sommergerste	100	D	800	C	129	110
Hafer	300	C	2 400	C	126	104
Sommermenggetreide	/	E	300	D	/	/
Körnermais / Mais zum Ausreifen (einschließlich CCM)	/	E	/	E	/	/
anderes Getreide zur Körnergewinnung	/	E	/	E	/	/
Pflanzen zur Grünenernte zusammen	2 600	A	72 300	B	114	93
Getreide zur Ganzpflanzenenernte <sup>2</sup>	300	C	5 300	C	148	129
Silomais / Grünmais	1 700	B	48 400	B	127	103
Leguminosen zur Ganzpflanzenenernte	600	B	5 100	B	125	101
Feldgras / Grasanbau auf dem Ackerland	1 800	B	13 400	B	112	91
andere Pflanzen zur Ganzpflanzenenernte	/	E	/	E	/	/
Hackfrüchte zusammen	400	C	5 200	B	148	134
Kartoffeln zusammen	100	D	1 000	D	81	68
Speisekartoffeln	100	D	800	D	74	62
andere Kartoffeln (Industrie-, Futter- und Pflanzkartoffeln)	/	E	200	B	/	/
Zuckerrüben ohne Saatguterzeugung	200	C	4 100	B	206	192
andere Hackfrüchte ohne Saatguterzeugung	/	E	/	E	/	/
Hülsenfrüchte zur Körnergewinnung <sup>1</sup> zusammen	100	C	1 200	C	149	131
Erbsen	/	E	/	E	/	/
Ackerbohnen	100	D	800	C	140	125
Süßlupinen	/	E	/	E	/	/
andere Hülsenfrüchte zur Körnergewinnung	/	E	/	E	/	/
Handelsgewächse zusammen	2 100	A	74 600	A	144	129
Ölfrüchte zur Körnergewinnung <sup>1</sup> zusammen	2 100	A	74 500	A	145	130
Winterraps	2 100	A	74 500	A	145	130
Sommerraps, Winter- und Sommerrüben	0	A	0	A	.	.
Sonnenblumen	/	E	/	E	/	/
Öllein (Leinsamen)	0	A	0	A	.	.
andere Ölfrüchte zur Körnergewinnung	/	E	/	E	/	/
weitere Handelsgewächse zusammen	/	E	100	D	/	/
Hopfen	-	-	-	-	-	-
Tabak	-	-	-	-	-	-
Heil-, Duft- und Gewürzpflanzen	/	E	/	E	/	/
Hanf	-	-	-	-	-	-
andere Pflanzen zur Fasergewinnung	-	-	-	-	-	-
Handelsgewächse nur zur Energieerzeugung	/	E	/	E	/	/
alle anderen Handelsgewächse zusammen	/	E	100	C	/	/
Gemüse, Erdbeeren und andere Gartengewächse zusammen	200	C	1 700	B	66	57
Gemüse und Erdbeeren zusammen	200	C	1 600	B	83	71
im Freiland	100	C	1 600	B	85	75
unter Glas oder anderen begehbbaren Schutzabdeckungen	0	D	/	E	/	/
Blumen und Zierpflanzen zusammen	100	C	100	D	26	23
im Freiland	100	D	100	D	38	34
unter Glas oder anderen begehbbaren Schutzabdeckungen	100	D	0	D	2	1
Gartenbausämereien, Jungpflanzenenerzeugung zum Verkauf	/	E	/	E	/	/
Saat- und Pflanzguterzeugung für Gräser, Hackfrüchte und weitere Handelsgewächse <sup>3</sup>	/	E	/	E	/	/
Sonstige Kulturen auf dem Ackerland	/	E	0	C	/	/
Stillegelegte Flächen mit Beihilfe- / Prämienanspruch	900	B	4 400	B	203	187
Brache ohne Beihilfe- / Prämienanspruch	100	D	100	C	102	93
Dauerkulturen zusammen	200	C	1 600	C	104	87
Dauerkulturen im Freiland zusammen	200	C	1 600	C	108	92
Baum- und Beerenobst einschließlich Nüsse	100	D	300	B	61	46
Baumobstanlagen	0	D	200	C	73	57
Beerenobstanlagen (ohne Erdbeeren)	0	D	100	C	52	40
Nüsse	-	-	-	-	-	-
Rebflächen	-	-	-	-	-	-
Baumschulen	/	E	/	E	/	/
Weihnachtsbaumkulturen	/	E	1 100	D	/	/
andere Dauerkulturen im Freiland	/	E	0	B	/	/
Dauerkulturen unter Glas oder anderen begehbbaren Schutzabdeckungen	/	E	/	E	/	/
Dauergrünland zusammen	3 900	A	72 600	B	91	72
Wiesen	1 700	B	13 900	B	102	79
Weiden (einschließlich Mähweiden und Almen)	3 400	A	57 100	B	93	73
ertragsarmes Dauergrünland	200	C	700	C	140	114
aus der Erzeugung genommenes Dauergrünland mit Beihilfe- / Prämienanspruch	200	D	900	C	178	132
Haus- und Nutzgärten	500	C	200	C	82	67
Sonstige Flächen zusammen	4 300	A	58 100	D	91	75
dauerhaft nicht mehr genutzte LF ohne Prämienanspruch	200	D	3 800	B	128	104
Waldflächen und Kurzumtriebsplantagen zusammen	1 700	B	/	E	/	/
Waldflächen	1 600	B	/	E	/	/
Kurzumtriebsplantagen	/	E	100	D	/	/
Gebäude- und Hofflächen sowie andere Flächen	4 300	A	16 500	B	91	75
Produktionsfläche für Speisepilze	0	A	.	A	.	.
Champignons	-	-	-	-	-	-
andere Speisepilze	0	A	.	A	.	.

<sup>1</sup> einschließlich Saatguterzeugung

<sup>2</sup> einschließlich Teigreife

<sup>3</sup> ohne Ölfrüchte

<sup>4</sup> Spalten 3 und 4 nicht "gerundet"

Statistisches Amt für Hamburg und Schleswig-Holstein, endgültiger Bericht zur Bodennutzungshaupterhebung 2014

[Zurück zum Inhalt](#)

2. 0103 R Landwirtschaftliche Betriebe in Schleswig-Holstein 2014 nach Betriebsfläche, ausgewählten Hauptnutzungs- und Kulturarten, Größenklassen der landwirtschaftlich genutzten Fläche und Naturräumen (gerundet)

Regionale Einheit	Landwirtschaftlich genutzte Fläche von ... bis unter ... ha	Betriebsfläche insgesamt <sup>1</sup>	und zwar					Waldfläche und Kurzumtriebsplantagen
			Landwirtschaftlich genutzte Fläche	Ackerland	Dauerkulturen	Dauergrünland		
			1	2	3	4	5	
<b>Schleswig-Holstein</b>								
		Anzahl Betriebe						
	unter 5	800 B	700 B	200 C	200 C	500 C	/ E	
	5 - 10	1 800 B	1 800 B	500 C	100 D	1 500 B	300 D	
	10 - 20	1 600 B	1 600 B	800 C	100 D	1 400 B	300 D	
	20 - 50	2 500 A	2 500 A	1 900 B	100 C	2 200 B	600 C	
	50 - 100	3 300 A	3 300 A	3 000 A	0 D	3 000 A	1 000 B	
	100 - 200	2 500 A	2 500 A	2 400 A	100 D	2 300 A	900 B	
	200 - 500	700 A	700 A	700 A	0 B	700 A	300 A	
	500 - 1 000	100 A	100 A	100 A	0 A	100 A	100 A	
	1 000 und mehr	0 A	0 A	0 A	0 A	0 A	0 A	
	Insgesamt	13 300 A	13 200 A	9 700 A	700 B	11 700 A	3 700 B	
		Fläche in ha						
	unter 5	2 700 C	1 900 C	300 D	300 C	1 200 C	/ E	
	5 - 10	14 900 B	12 400 B	2 400 C	600 C	9 400 B	/ E	
	10 - 20	29 600 D	23 700 B	6 600 C	1 000 D	16 000 B	/ E	
	20 - 50	101 700 C	84 800 B	43 400 B	2 300 C	39 000 B	/ E	
	50 - 100	260 400 B	241 500 A	142 600 A	/ E	97 700 B	/ E	
	100 - 200	358 600 A	342 900 A	234 300 A	500 B	107 900 B	4 200 C	
	200 - 500	222 300 A	207 400 A	167 900 A	600 A	38 900 B	9 000 A	
	500 - 1 000	76 800 A	62 900 A	59 300 A	100 A	3 400 A	11 000 A	
	1 000 und mehr	24 000 A	16 200 A	11 300 A	300 A	4 700 A	4 000 A	
	Insgesamt	1 091 100 A	993 600 A	668 200 A	6 800 B	318 300 A	/ E	
<b>davon Marsch</b>								
		Anzahl Betriebe						
	unter 5	200 C	100 C	/ E	/ E	100 D	/ E	
	5 - 10	200 C	200 C	/ E	/ E	200 D	/ E	
	10 - 20	200 D	200 D	/ E	/ E	/ E	/ E	
	20 - 50	400 B	400 B	300 C	0 A	400 C	/ E	
	50 - 100	600 B	600 B	400 B	0 A	500 B	/ E	
	100 - 200	500 B	500 B	400 B	/ E	400 B	/ E	
	200 - 500	100 B	100 B	100 B	-	100 B	0 A	
	500 - 1 000	0 A	0 A	0 A	0 A	0 A	0 A	
	1 000 und mehr	-	-	-	-	-	-	
	Zusammen	2 100 A	2 000 A	1 300 B	100 C	1 800 A	/ E	
		Fläche in ha						
	unter 5	500 D	400 D	/ E	/ E	/ E	. E	
	5 - 10	1 700 D	1 600 D	/ E	/ E	1 300 D	/ E	
	10 - 20	2 300 D	2 200 D	/ E	/ E	/ E	/ E	
	20 - 50	14 600 B	14 100 B	6 500 C	100 A	7 500 C	/ E	
	50 - 100	41 600 B	40 500 B	20 800 C	200 A	19 500 C	/ E	
	100 - 200	64 000 B	62 300 B	38 100 B	/ E	24 200 B	/ E	
	200 - 500	28 900 B	28 300 B	20 900 B	-	7 500 B	0,0 A	
	500 - 1 000	9 700 A	9 300 A	8 700 A	0 A	600 A	. A	
	1 000 und mehr	-	-	-	-	-	-	
	Zusammen	163 300 A	158 700 A	96 000 B	400 C	62 200 B	200 D	
<b>Hohe Geest</b>								
		Anzahl Betriebe						
	unter 5	300 C	300 C	0 D	100 C	100 D	/ E	
	5 - 10	700 C	700 C	200 D	100 C	600 C	/ E	
	10 - 20	600 B	600 B	300 D	/ E	600 C	/ E	
	20 - 50	800 B	800 B	600 C	100 D	700 B	200 D	
	50 - 100	1 100 B	1 100 B	1 000 B	/ E	1 100 B	400 C	
	100 - 200	700 B	700 B	700 B	/ E	700 B	300 C	
	200 - 500	100 B	100 B	100 B	0 A	100 B	100 B	
	500 - 1 000	0 A	0 A	0 A	0 A	0 A	0 A	
	1 000 und mehr	-	-	-	-	-	-	
	Zusammen	4 400 A	4 300 A	2 900 A	400 C	3 900 A	1 200 B	
		Fläche in ha						
	unter 5	900 C	700 C	/ E	200 C	400 D	. E	
	5 - 10	5 700 C	4 600 C	/ E	400 C	3 400 C	/ E	
	10 - 20	11 000 C	9 500 C	/ E	800 D	6 700 C	/ E	
	20 - 50	35 200 D	28 200 B	11 200 C	1 900 C	15 100 C	/ E	
	50 - 100	85 100 B	80 700 B	38 700 B	/ E	41 200 B	1 500,0 D	
	100 - 200	101 800 B	97 000 B	52 400 B	400 B	44 200 B	1 400,0 D	
	200 - 500	41 100 B	39 100 B	26 300 B	0 A	12 700 B	900 B	
	500 - 1 000	4 400 A	3 700 A	3 200 A	0 A	500 A	. A	
	1 000 und mehr	-	-	-	-	-	-	
	Zusammen	285 300 A	263 400 A	134 700 A	4 600 C	124 100 A	/ E	
<b>Vorgeest</b>								
		Anzahl Betriebe						
	unter 5	/ E	/ E	/ E	/ E	/ E	/ E	
	5 - 10	300 C	300 C	/ E	/ E	200 D	/ E	
	10 - 20	300 C	300 C	/ E	/ E	300 C	/ E	
	20 - 50	400 B	400 B	300 C	/ E	400 C	200 D	
	50 - 100	600 B	600 B	600 B	/ E	600 B	200 C	
	100 - 200	400 B	400 B	400 B	/ E	400 B	200 C	
	200 - 500	100 B	100 B	100 B	0 A	100 B	0 C	
	500 - 1 000	0 A	0 A	0 A	0 A	0 A	0 A	
	1 000 und mehr	0 A	0 A	0 A	-	0 A	0 A	
	Zusammen	2 200 A	2 200 A	1 700 B	/ E	2 100 A	700 B	
		Fläche in ha						
	unter 5	. E	. E	/ E	/ E	. E	/ E	
	5 - 10	2 400 D	2 000 C	/ E	/ E	1 500 D	/ E	
	10 - 20	4 300 C	4 000 C	/ E	/ E	2 900 D	/ E	
	20 - 50	/ E	13 400 C	6 300 C	100 C	7 000 C	/ E	
	50 - 100	48 600 B	45 800 B	27 100 B	/ E	18 700 B	/ E	
	100 - 200	61 100 B	58 400 B	39 300 B	/ E	19 000 B	/ E	
	200 - 500	28 000 B	27 000 B	20 300 B	0 A	6 800 B	300 C	
	500 - 1 000	6 600 A	5 300 A	4 300 A	0 A	1 000 A	1 100 A	
	1 000 und mehr	. A	. A	200 A	-	. A	100 A	
	Zusammen	171 500 A	158 600 A	99 100 A	200 D	59 300 A	/ E	
<b>Hügelland</b>								
		Anzahl Betriebe						
	unter 5	300 C	200 C	100 D	0 D	100 D	/ E	
	5 - 10	600 C	600 C	200 D	/ E	500 C	/ E	
	10 - 20	600 C	600 C	300 C	/ E	500 C	/ E	
	20 - 50	900 B	900 B	800 B	/ E	700 B	300 C	
	50 - 100	1 000 B	1 000 B	1 000 B	/ E	900 B	400 C	
	100 - 200	900 A	900 A	900 A	/ E	800 B	400 B	
	200 - 500	400 A	400 A	400 A	0 B	300 A	200 A	
	500 - 1 000	100 A	100 A	100 A	0 A	100 A	0 A	
	1 000 und mehr	0 A	0 A	0 A	0 A	0 A	0 A	
	Zusammen	4 700 A	4 600 A	3 700 A	200 C	3 900 A	1 700 B	
		Fläche in ha						
	unter 5	. C	. C	100 D	/ E	. D	100 D	
	5 - 10	5 100 C	4 300 C	/ E	/ E	3 200 C	/ E	
	10 - 20	/ E	8 000 C	2 800 D	/ E	5 000 C	/ E	
	20 - 50	34 500 C	29 200 B	19 400 B	/ E	9 500 C	/ E	
	50 - 100	85 100 C	74 500 B	56 100 B	100 C	18 300 C	/ E	
	100 - 200	131 600 A	125 200 A	104 500 B	100 D	20 600 B	1 900 C	
	200 - 500	124 300 A	112 900 A	100 400 A	500 A	11 900 C	7 800 A	
	500 - 1 000	56 100 A	44 600 A	43 100 A	100 A	1 400 A	9 200 A	
	1 000 und mehr	. A	. A	11 200 A	300 A	. A	3 900 A	
	Zusammen	471 000 A	412 900 A	338 500 A	1 600 C	72 600 B	/ E	

<sup>1</sup> einschließlich Betriebe ohne landwirtschaftlich genutzte Fläche  
 Statistisches Amt für Hamburg und Schleswig-Holstein, endgültiger Bericht zur Bodennutzungsaufhebung 2014  
[Zurück zum Inhalt](#)

3. 0104 R Landwirtschaftliche Betriebe mit Ackerland und Anbau von Getreide zur Körnergewinnung<sup>1</sup> in Schleswig-Holstein 2014 nach Getreidearten, Größenklassen der landwirtschaftlich genutzten Fläche und Naturräumen (gerundet)

Regionale Einheit	Landwirtschaftlich genutzte Fläche von ... bis unter ... ha	Ackerland insgesamt	Anbau von Getreide zur Körnergewinnung											
			zusammen	Weizen zusammen	und zwar		Roggen und Wintergetreide	Triticale	Gerste zusammen	und zwar		Hafer	Körnermais / Com-Cob-Mix	anderes Getreide <sup>3</sup>
					Winterweizen <sup>2</sup>	Sommerweizen und Hartweizen				Wintergerste	Sommergerste			
Schleswig-Holstein														
Anzahl Betriebe														
	unter 5	200 C	/ E	-	-	-	/ E	-	/ E	-	/ E	/ E	-	-
	5 - 10	500 C	/ E	/ E	/ E	/ E	/ E	/ E	/ E	/ E	/ E	/ E	/ E	/ E
	10 - 20	800 C	400 D	200 D	200 D	200 D	/ E	/ E	/ E	/ E	/ E	/ E	/ E	/ E
	20 - 50	1 900 B	1 200 B	800 B	800 B	800 B	/ E	300 C	/ E	500 C	400 C	/ E	100 D	/ E
	50 - 100	3 000 A	2 000 B	1 500 B	1 500 B	1 500 B	100 D	600 C	100 D	1 000 B	800 B	200 C	200 C	/ E
	100 - 200	2 400 A	1 900 A	1 500 A	1 500 A	100 C	600 B	100 C	1 000 B	900 B	200 C	200 C	/ E	/ E
	200 - 500	700 A	600 A	500 A	500 A	100 B	100 A	100 B	400 A	300 A	100 B	100 B	0 A	0 A
	500 - 1000	100 A	100 A	100 A	100 A	0 A	0 A	0 A	100 A	100 A	0 A	0 A	0 A	0 A
	1000 und mehr	0 A	0 A	0 A	0 A	0 A	0 A	0 A	0 A	0 A	0 A	0 A	0 A	0 A
	Zusammen	9 700 A	6 400 A	4 800 A	4 700 A	400 C	1 900 B	400 C	3 100 B	2 600 B	600 C	800 B	/ E	/ E
Fläche in ha														
	unter 5	300 D	/ E	-	-	-	/ E	-	/ E	-	/ E	/ E	-	-
	5 - 10	2 400 C	/ E	/ E	/ E	/ E	/ E	/ E	/ E	/ E	/ E	/ E	/ E	/ E
	10 - 20	6 600 C	2 500 D	1 500 D	1 500 D	1 500 D	/ E	/ E	/ E	/ E	/ E	/ E	/ E	/ E
	20 - 50	43 400 B	18 800 B	11 500 C	11 000 C	11 000 C	/ E	2 400 D	/ E	3 900 C	3 500 C	/ E	500 D	/ E
	50 - 100	142 600 A	54 100 B	33 100 B	32 500 B	700 D	6 100 C	/ E	12 000 B	10 500 B	1 400 D	1 500 D	/ E	/ E
	100 - 200	234 300 A	99 700 B	63 900 B	62 500 B	1 300 C	8 900 B	1 900 C	19 200 B	17 600 B	1 400 C	2 200 C	/ E	/ E
	200 - 500	167 900 A	77 000 A	54 800 A	53 900 A	1 000 B	3 800 A	1 400 B	15 200 A	14 500 A	600 B	1 200 B	200 A	0 A
	500 - 1000	59 300 A	39 500 A	22 500 A	22 200 A	200 A	800 A	400 A	6 100 A	6 100 A	500 A	500 A	100 A	0 A
	1000 und mehr	11 300 A	6 700 A	4 900 A	4 900 A	100 A	0 A	0 A	1 500 A	1 500 A	0 A	0 A	-	-
	Zusammen	668 200 A	287 000 A	192 400 A	188 600 A	3 800 C	22 800 B	5 200 C	58 700 A	54 500 A	4 200 C	6 000 B	/ E	/ E
davon Marsch														
Anzahl Betriebe														
	unter 5	/ E	-	-	-	-	-	-	-	-	-	-	-	-
	5 - 10	/ E	/ E	/ E	/ E	/ E	/ E	-	/ E	/ E	-	-	-	-
	10 - 20	/ E	/ E	/ E	/ E	/ E	/ E	-	/ E	/ E	0 A	/ E	/ E	-
	20 - 50	300 C	200 C	200 C	200 C	200 C	/ E	/ E	/ E	/ E	0 A	/ E	/ E	-
	50 - 100	400 B	300 C	300 C	300 C	300 C	/ E	/ E	/ E	100 D	/ E	/ E	0 A	-
	100 - 200	400 B	300 B	300 B	300 B	100 C	100 C	/ E	100 D	100 D	100 D	100 D	-	-
	200 - 500	100 B	100 B	100 B	100 B	0 C	0 A	0 A	0 B	0 A	0 C	0 A	-	-
	500 - 1000	0 A	0 A	0 A	0 A	0 A	0 A	0 A	0 A	0 A	0 A	0 A	-	-
	1000 und mehr	-	-	-	-	-	-	-	-	-	-	-	-	-
	Zusammen	1 300 B	1 000 B	1 000 B	1 000 B	200 C	/ E	/ E	200 C	200 C	100 D	200 C	0 A	-
Fläche in ha														
	unter 5	/ E	-	-	-	-	-	-	-	-	-	-	-	-
	5 - 10	/ E	/ E	/ E	/ E	/ E	/ E	-	/ E	/ E	-	-	-	-
	10 - 20	/ E	/ E	/ E	/ E	/ E	/ E	-	/ E	/ E	0 A	/ E	/ E	-
	20 - 50	6 500 C	3 500 D	3 300 D	3 000 D	3 000 D	/ E	/ E	/ E	/ E	/ E	/ E	/ E	-
	50 - 100	20 800 C	11 600 C	9 900 C	9 500 C	9 500 C	/ E	/ E	/ E	/ E	/ E	/ E	0 A	-
	100 - 200	38 100 B	20 200 C	17 400 C	16 500 C	900 D	/ E	/ E	1 300 D	1 200 D	/ E	/ E	-	-
	200 - 500	20 900 B	12 500 B	11 100 B	10 500 B	500 B	100 A	100 A	900 A	700 A	100 C	400 A	-	-
	500 - 1000	8 700 A	4 800 A	4 300 A	4 100 A	200 A	0 A	0 A	200 A	200 A	0 A	100 A	-	-
	1000 und mehr	-	-	-	-	-	-	-	-	-	-	-	-	-
	Zusammen	98 000 B	53 100 B	46 300 B	43 900 B	2 400 C	/ E	/ E	3 500 C	2 800 C	700 D	2 100 C	0 A	-
Hohe Geest														
Anzahl Betriebe														
	unter 5	0 D	/ E	-	-	-	/ E	-	/ E	-	/ E	-	-	-
	5 - 10	200 D	/ E	/ E	/ E	/ E	/ E	-	/ E	-	/ E	-	/ E	-
	10 - 20	300 D	/ E	/ E	/ E	/ E	/ E	0 A	/ E	/ E	/ E	/ E	-	-
	20 - 50	600 C	300 C	100 D	100 D	100 D	/ E	100 D	/ E	100 D	/ E	/ E	/ E	-
	50 - 100	1 000 B	500 B	300 C	300 C	300 C	/ E	200 C	/ E	200 C	100 D	100 D	/ E	0 A
	100 - 200	700 B	400 B	300 C	300 C	300 C	/ E	200 C	/ E	200 C	100 C	100 D	/ E	/ E
	200 - 500	100 B	100 B	100 B	100 B	0 A	0 C	0 D	0 C	0 C	0 C	0 D	0 A	0 A
	500 - 1000	0 A	0 A	0 A	0 A	0 A	0 A	0 A	0 A	0 A	0 A	0 A	0 A	0 A
	1000 und mehr	-	-	-	-	-	-	-	-	-	-	-	-	-
	Zusammen	2 900 A	1 500 B	800 B	800 B	/ E	700 B	100 D	600 C	400 C	300 C	200 D	/ E	/ E
Fläche in ha														
	unter 5	/ E	/ E	-	-	-	/ E	-	/ E	-	/ E	-	-	-
	5 - 10	/ E	/ E	/ E	/ E	/ E	/ E	-	/ E	-	/ E	-	/ E	-
	10 - 20	/ E	/ E	/ E	/ E	/ E	/ E	0 A	/ E	/ E	/ E	/ E	-	-
	20 - 50	11 200 C	3 700 D	3 000 C	2 700 C	2 700 C	/ E	0 D	/ E	/ E	/ E	/ E	/ E	-
	50 - 100	38 700 B	9 100 C	4 000 C	3 900 D	3 900 D	/ E	2 200 D	/ E	2 200 D	1 600 D	/ E	/ E	0 A
	100 - 200	52 400 B	13 600 C	6 400 C	6 300 C	6 300 C	/ E	3 200 C	/ E	3 100 C	2 400 D	700 D	/ E	/ E
	200 - 500	26 300 B	7 000 B	4 000 C	3 800 C	3 800 C	200 A	1 100 B	200 C	1 400 B	1 200 B	/ E	200 A	0 A
	500 - 1000	3 200 A	1 100 A	500 A	500 A	0 A	200 A	0 A	300 A	300 A	0 A	0 A	100 A	0 A
	1000 und mehr	-	-	-	-	-	-	-	-	-	-	-	-	-
	Zusammen	134 700 A	35 200 B	16 700 B	16 300 B	400 D	7 900 C	1 300 D	7 900 C	6 100 C	1 800 C	900 D	/ E	/ E
Vorgeest														
Anzahl Betriebe														
	unter 5	/ E	-	-	-	-	-	-	-	-	-	-	-	-
	5 - 10	/ E	/ E	-	-	-	/ E	-	/ E	/ E	-	-	/ E	-
	10 - 20	/ E	/ E	/ E	/ E	/ E	/ E	-	/ E	/ E	/ E	/ E	-	-
	20 - 50	300 C	200 D	100 D	100 D	100 D	/ E	/ E	/ E	/ E	/ E	/ E	-	-
	50 - 100	600 B	300 C	100 D	100 D	100 D	/ E	200 C	/ E	100 D	100 D	/ E	/ E	-
	100 - 200	400 B	300 B	100 C	100 C	100 C	/ E	200 C	/ E	100 C	100 D	/ E	/ E	0 A
	200 - 500	100 B	100 B	0 C	0 C	0 C	0 A	100 A	0 A	0 A	0 A	0 A	0 A	0 A
	500 - 1000	0 A	0 A	0 A	0 A	0 A	0 A	0 A	0 A	0 A	0 A	0 A	0 A	0 A
	1000 und mehr	0 A	0 A	0 A	0 A	0 A	0 A	0 A	0 A	0 A	0 A	0 A	0 A	0 A
	Zusammen	1 700 B	1 000 B	300 C	300 C	/ E	600 B	/ E	400 C	300 C	100 D	100 D	/ E	0 A
Fläche in ha														
	unter 5	/ E	-	-	-	-	-	-	-	-	-	-	-	-
	5 - 10	/ E	/ E	-	-	-	/ E	-	/ E	/ E	-	-	/ E	-
	10 - 20	/ E	/ E	/ E	/ E	/ E	/ E	-	/ E	/ E	/ E	/ E	-	-
	20 - 50	6 300 C	3 000 D	2 500 D	2 200 D	2 200 D	/ E	/ E	/ E	/ E	/ E	/ E	-	-
	50 - 100	27 100 B	5 300 C	1 200 D	1 200 D	1 200 D	/ E	2 200 C	/ E	2 400 C	1 600 D	/ E	/ E	0 A
	100 - 200	39 300 B	7 900 C	2 300 D	2 200 D	2 200 D	/ E	3 400 C	/ E	1 400 D	1 200 D	/ E	/ E	200 D
	200 - 500	20 300 B	3 700 A	800 B	800 B	0 A	1 600 A	200 A	900 A	700 A	200 A	0 A	200 A	-
	500 - 1000	4 300 A	400 A	100 A	100 A	0 A	100 A	0 A	100 A	100 A	0 A	0 A	0 A	-
	1000 und mehr	200 A	-	-	-	-	-	-	-	-	-	-	-	-
	Zusammen	99 100 A	19 800 B	4 900 C	4 800 C	/ E	8 400 B	/ E	4 200 C	3 400 C	800 D	/ E	/ E	0 A
Hügelland														
Anzahl Betriebe														
	unter 5	100 D	/ E	-	-	-	-	-	-	-	-	/ E	-	-
	5 - 10	200 D	/ E	/ E	/ E	/ E	-	-	/ E	/ E</				

4. 0105 R Landwirtschaftliche Betriebe mit Ackerland und mit Anbau von ausgewählten Getreidearten sowie Winterraps zur Körnergewinnung<sup>1</sup> und Silomais/Grünmais in Schleswig-Holstein 2014 nach Größenklassen des Ackerlands und Naturräumen (gerundet)

Regionale Einheit	Ackerland von ... bis unter ... ha	Ackerland insgesamt	Anbau von ausgewählten Ackerkulturen						
			Winterweizen <sup>2</sup>	Roggen und Wintermenggetreide	Wintergerste	Sommergerste	Winterraps	Silomais / Grünmais	
			1	2	3	4	5	6	7
Schleswig-Holstein		Anzahl Betriebe							
	unter 5	900 C	/ E	/ E	/ E	/ E	/ E	/ E	200 D
	5 - 10	5 500 C	/ E	/ E	/ E	/ E	/ E	/ E	1 800 D
	10 - 20	1 200 B	300 D	200 D	/ E	/ E	/ E	/ E	700 C
	20 - 30	1 000 B	400 C	200 D	200 D	/ E	200 D	600 C	
	30 - 50	1 600 B	800 B	300 C	400 C	100 D	600 C	1 100 B	
	50 - 100	2 300 B	1 500 B	600 B	800 B	200 C	1 100 B	1 600 B	
	100 - 200	1 300 B	1 000 B	300 B	700 B	100 C	900 B	900 B	
	200 - 500	500 A	400 A	100 A	300 A	0 A	400 A	300 A	
	500 und mehr	100 A	100 A	0 A	100 A	0 A	100 A	0 A	
	Insgesamt	9 700 A	4 700 A	1 900 B	2 600 B	600 C	3 500 A	5 800 A	
		Fläche in ha							
	unter 5	2 200 C	/ E	/ E	/ E	/ E	/ E	/ E	500 D
	5 - 10	5 500 C	/ E	/ E	/ E	/ E	/ E	/ E	1 800 D
	10 - 20	17 400 B	2 400 D	/ E	/ E	/ E	/ E	/ E	7 000 C
	20 - 30	24 500 B	4 000 C	1 300 D	1 100 D	/ E	2 000 D	10 300 C	
	30 - 50	65 600 B	12 900 C	3 200 C	3 800 C	/ E	5 700 C	24 500 B	
	50 - 100	163 900 B	37 600 B	7 200 C	11 900 B	1 500 D	17 600 B	54 500 B	
	100 - 200	185 300 B	56 700 B	5 800 C	16 400 B	900 D	29 600 B	44 400 B	
	200 - 500	138 800 A	48 700 A	3 000 A	13 200 A	500 A	27 800 A	26 000 B	
	500 und mehr	65 000 A	25 700 A	900 A	7 200 A	100 A	16 300 A	6 800 A	
	Insgesamt	668 200 A	188 600 A	22 800 B	54 500 A	4 200 C	100 000 A	175 800 A	
davon Marsch		Anzahl Betriebe							
	unter 5	/ E	/ E	0 A	-	0 A	-	/ E	
	5 - 10	/ E	/ E	-	/ E	-	0 A	/ E	
	10 - 20	200 D	/ E	0 A	/ E	/ E	/ E	/ E	
	20 - 30	100 D	/ E	/ E	/ E	/ E	/ E	/ E	
	30 - 50	200 C	200 C	/ E	/ E	/ E	100 D	/ E	
	50 - 100	300 C	300 C	/ E	/ E	/ E	200 C	200 C	
	100 - 200	200 C	200 C	/ E	/ E	/ E	200 C	100 C	
	200 - 500	100 B	100 B	0 A	0 A	0 B	0 A	0 A	
	500 und mehr	0 A	0 A	0 A	0 A	0 A	0 A	0 A	
	Zusammen	1 300 B	1 000 B	/ E	200 C	100 D	600 B	500 B	
		Fläche in ha							
	unter 5	/ E	/ E	0 A	-	0 A	-	/ E	
	5 - 10	/ E	/ E	-	/ E	-	0 A	/ E	
	10 - 20	3 100 D	/ E	0 A	/ E	/ E	/ E	/ E	
	20 - 30	2 900 D	/ E	/ E	/ E	/ E	/ E	/ E	
	30 - 50	8 900 C	3 700 D	/ E	/ E	/ E	/ E	/ E	
	50 - 100	24 900 C	11 400 C	/ E	/ E	/ E	2 700 C	3 100 D	
	100 - 200	30 800 C	14 700 C	/ E	1 100 D	/ E	3 900 D	2 600 D	
	200 - 500	16 100 B	8 300 B	100 A	700 A	100 A	2 400 A	700 A	
	500 und mehr	8 400 A	3 900 A	0 A	200 A	0 A	1 700 A	200 A	
	Zusammen	96 000 B	43 900 B	/ E	2 800 C	700 D	12 200 B	9 300 C	
Hohe Geest		Anzahl Betriebe							
	unter 5	400 C	/ E	/ E	-	/ E	/ E	/ E	
	5 - 10	200 D	/ E	/ E	/ E	/ E	/ E	/ E	
	10 - 20	500 C	/ E	/ E	/ E	/ E	/ E	400 C	
	20 - 30	400 C	/ E	/ E	/ E	/ E	/ E	300 C	
	30 - 50	500 C	100 D	200 D	/ E	/ E	/ E	400 C	
	50 - 100	700 B	300 C	200 C	200 C	100 D	200 C	600 B	
	100 - 200	200 C	100 C	100 D	100 D	/ E	100 C	200 C	
	200 - 500	100 B	0 B	0 A	0 C	0 A	0 C	0 B	
	500 und mehr	0 A	0 A	0 A	0 A	0 A	0 A	0 A	
	Zusammen	2 900 A	800 B	700 B	400 C	300 C	500 C	2 200 B	
		Fläche in ha							
	unter 5	900 D	/ E	/ E	-	/ E	/ E	/ E	
	5 - 10	1 800 D	/ E	/ E	/ E	/ E	/ E	/ E	
	10 - 20	7 100 C	/ E	/ E	/ E	/ E	/ E	4 100 C	
	20 - 30	9 600 C	/ E	/ E	/ E	/ E	/ E	5 900 C	
	30 - 50	20 600 C	/ E	14 000 D	/ E	/ E	/ E	11 300 C	
	50 - 100	45 200 B	5 300 C	2 600 C	2 100 D	/ E	3 300 C	21 900 B	
	100 - 200	29 800 C	4 500 D	1 600 D	1 700 D	/ E	2 500 D	13 300 C	
	200 - 500	17 200 B	3 300 C	900 A	1 100 B	100 A	2 300 D	5 900 A	
	500 und mehr	2 400 A	500 A	200 A	300 A	0 A	500 A	500 A	
	Zusammen	134 700 A	16 300 B	7 900 C	6 100 C	1 800 C	9 700 C	63 900 A	
Vorgeest		Anzahl Betriebe							
	unter 5	/ E	-	/ E	-	/ E	/ E	/ E	
	5 - 10	200 D	/ E	/ E	/ E	-	0 A	/ E	
	10 - 20	200 D	/ E	/ E	/ E	/ E	/ E	200 D	
	20 - 30	200 D	/ E	/ E	/ E	/ E	/ E	100 D	
	30 - 50	300 C	/ E	100 D	/ E	/ E	/ E	300 C	
	50 - 100	400 B	100 D	200 C	100 D	/ E	100 D	400 C	
	100 - 200	200 C	100 C	100 C	100 D	/ E	100 D	200 C	
	200 - 500	100 A	0 A	0 B	0 A	0 A	0 A	0 A	
	500 und mehr	0 A	0 A	0 A	0 A	-	0 A	0 A	
	Zusammen	1 700 B	300 C	600 B	300 C	100 D	200 C	1 400 B	
		Fläche in ha							
	unter 5	/ E	-	/ E	-	/ E	/ E	/ E	
	5 - 10	1 200 D	/ E	/ E	/ E	-	0 A	/ E	
	10 - 20	2 700 D	/ E	/ E	/ E	/ E	/ E	1 400 D	
	20 - 30	3 900 D	/ E	/ E	/ E	/ E	/ E	2 300 D	
	30 - 50	13 000 C	/ E	/ E	/ E	/ E	/ E	6 900 C	
	50 - 100	32 000 B	1 500 D	2 900 C	/ E	/ E	900 D	17 200 C	
	100 - 200	28 400 B	1 700 D	2 300 C	1 100 D	/ E	1 500 C	15 700 C	
	200 - 500	14 200 A	700 A	1 200 A	400 A	100 A	800 A	8 000 B	
	500 und mehr	3 300 A	0 A	100 A	100 A	-	200 A	2 100 A	
	Zusammen	99 100 A	4 800 C	8 400 B	3 400 C	800 D	3 500 C	54 300 A	
Hügelland		Anzahl Betriebe							
	unter 5	300 C	/ E	-	/ E	-	-	/ E	
	5 - 10	300 D	/ E	/ E	/ E	/ E	/ E	/ E	
	10 - 20	300 D	/ E	/ E	/ E	/ E	/ E	/ E	
	20 - 30	300 C	200 D	/ E	/ E	/ E	200 D	100 D	
	30 - 50	600 C	400 C	/ E	300 C	/ E	300 C	300 C	
	50 - 100	900 B	700 B	100 D	500 B	/ E	600 B	500 B	
	100 - 200	700 B	700 B	100 C	500 B	/ E	600 B	400 B	
	200 - 500	300 A	300 A	0 B	200 A	0 A	300 A	200 B	
	500 und mehr	100 A	100 A	0 A	100 A	0 A	100 A	0 A	
	Zusammen	3 700 A	2 700 A	400 C	1 800 B	100 D	2 100 A	1 700 B	
		Fläche in ha							
	unter 5	600 D	/ E	-	/ E	-	-	/ E	
	5 - 10	1 900 D	/ E	/ E	/ E	/ E	/ E	/ E	
	10 - 20	4 500 D	/ E	/ E	/ E	/ E	/ E	/ E	
	20 - 30	8 100 C	2 300 D	/ E	/ E	/ E	/ E	/ E	
	30 - 50	23 200 C	6 800 C	/ E	2 600 C	/ E	3 700 C	5 000 C	
	50 - 100	61 800 B	19 400 B	1 500 D	8 200 C	/ E	10 700 C	12 300 C	
	100 - 200	96 300 B	35 900 B	1 700 D	12 500 B	/ E	22 100 B	12 900 C	
	200 - 500	91 200 A	36 400 A	800 B	11 000 A	200 A	22 300 A	11 500 B	
	500 und mehr	59 900 A	21 200 A	600 A	8 600 A	0 A	13 900 A	4 000 A	
	Zusammen	338 500 A	123 600 A	5 800 C	42 100 A	800 C	74 500 A	48 400 B	

<sup>1</sup> einschließlich Saatguterzeugung

<sup>2</sup> einschließlich Dinkel und Einkorn

Statistisches Amt für Hamburg und Schleswig-Holstein, endgültiger Bericht zur Bodennutzungsaufhebung 2014

[Zurück zum Inhalt](#)

5. 0106 R Landwirtschaftliche Betriebe mit Anbau von Pflanzen zur Grünerte in Schleswig-Holstein 2014 nach Pflanzenarten und Größenklassen der landwirtschaftlich genutzten Fläche und Naturräumen (gerundet)

Regionale Einheit	Landwirtschaftlich genutzte Fläche von ... bis unter ... ha	Anbau von Pflanzen zur Grünerte					
		insgesamt	und zwar				
			Getreide zur Ganzpflanzen-ernte <sup>1</sup>	Silomais / Grünmais	Feldgras / Grasbau auf dem Ackerland	Leguminosen	andere Pflanzen <sup>2</sup>
1	2	3	4	5	6		
<b>Schleswig-Holstein</b>							
	Anzahl Betriebe						
	unter 5	/ E	-	/ E	/ E	/ E	
	5 - 10	300 D	/ E	/ E	200 D	/ E	
	10 - 20	500 C	/ E	200 D	300 D	/ E	
	20 - 50	1.400 B	200 D	900 B	900 C	200 D	
	50 - 100	2.600 A	300 C	2.200 A	1.700 B	400 C	
	100 - 200	2.100 A	300 C	1.800 A	1.500 B	400 B	
	200 - 500	600 A	100 B	500 A	400 A	100 B	
	500 - 1000	100 A	0 A	0 A	0 A	0 A	
	1000 und mehr	0 A	0 A	0 A	0 A	0 A	
	Insgesamt	7.600 A	1.000 B	5.800 A	5.000 A	1.300 B	
	Fläche in ha						
	unter 5	/ E	-	/ E	/ E	/ E	
	5 - 10	1.300 D	/ E	/ E	/ E	/ E	
	10 - 20	2.900 D	/ E	/ E	/ E	/ E	
	20 - 50	16.100 B	/ E	9.200 C	4.500 C	1.100 D	
	50 - 100	67.800 B	3.700 C	46.500 B	14.900 B	2.700 C	
	100 - 200	95.400 B	5.600 C	69.600 B	16.500 B	3.600 C	
	200 - 500	52.300 B	5.400 B	39.600 B	5.300 B	2.000 B	
	500 - 1000	11.200 A	1.700 A	8.300 A	700 A	500 A	
	1000 und mehr	600 A	0 A	500 A	0 A	0 A	
	Insgesamt	247.700 A	18.100 B	175.800 A	43.300 B	10.300 B	
<b>davon</b>							
<b>Marsch</b>							
	Anzahl Betriebe						
	unter 5	/ E	-	-	/ E	-	
	5 - 10	/ E	/ E	-	/ E	-	
	10 - 20	/ E	/ E	0 A	/ E	0 A	
	20 - 50	200 D	/ E	/ E	/ E	/ E	
	50 - 100	300 C	/ E	200 C	200 C	/ E	
	100 - 200	300 B	100 D	200 C	200 C	0 D	
	200 - 500	100 B	0 C	0 C	100 B	0 A	
	500 - 1000	0 A	0 A	0 A	0 A	0 A	
	1000 und mehr	-	-	-	-	-	
	Zusammen	900 B	200 C	500 B	600 B	100 C	
	Fläche in ha						
	unter 5	/ E	-	-	/ E	-	
	5 - 10	/ E	/ E	-	/ E	-	
	10 - 20	/ E	/ E	0 A	/ E	0 A	
	20 - 50	/ E	/ E	/ E	/ E	/ E	
	50 - 100	4.600 C	/ E	2.000 D	1.500 D	/ E	
	100 - 200	9.500 C	1.900 D	5.100 C	1.800 C	700 D	
	200 - 500	3.300 B	1.100 B	1.300 C	600 C	400 A	
	500 - 1000	1.000 A	500 A	200 A	100 A	100 A	
	1000 und mehr	-	-	-	-	-	
	Zusammen	19.700 B	4.500 C	9.300 C	4.300 C	1.600 C	
<b>Hohe Geest</b>							
	Anzahl Betriebe						
	unter 5	/ E	-	/ E	0 A	0 A	
	5 - 10	/ E	/ E	/ E	/ E	/ E	
	10 - 20	/ E	-	/ E	/ E	/ E	
	20 - 50	500 C	/ E	300 C	300 C	/ E	
	50 - 100	1.000 B	100 D	900 B	600 B	100 D	
	100 - 200	700 B	100 D	700 B	500 B	100 D	
	200 - 500	100 B	0 C	100 B	100 B	0 C	
	500 - 1000	0 A	0 A	0 A	0 A	0 A	
	1000 und mehr	-	-	-	-	-	
	Zusammen	2.500 A	300 C	2.200 B	1.600 B	300 C	
	Fläche in ha						
	unter 5	/ E	-	/ E	0 A	0 A	
	5 - 10	/ E	/ E	/ E	/ E	/ E	
	10 - 20	/ E	-	/ E	/ E	/ E	
	20 - 50	8.100 C	/ E	4.000 C	1.500 D	/ E	
	50 - 100	26.300 B	/ E	19.200 B	5.100 C	800 D	
	100 - 200	33.600 B	1.200 D	26.500 B	5.300 C	600 D	
	200 - 500	15.800 B	1.700 B	12.000 B	1.500 C	500 C	
	500 - 1000	1.300 A	100 A	1.200 A	100 A	0 A	
	1000 und mehr	-	-	-	-	-	
	Zusammen	84.700 A	4.700 C	63.900 A	14.000 B	2.100 C	
<b>Vorgeest</b>							
	Anzahl Betriebe						
	unter 5	/ E	-	/ E	/ E	/ E	
	5 - 10	/ E	/ E	/ E	/ E	0 A	
	10 - 20	/ E	/ E	/ E	/ E	/ E	
	20 - 50	300 C	/ E	200 C	100 D	/ E	
	50 - 100	600 B	/ E	600 B	400 C	/ E	
	100 - 200	400 B	100 D	400 B	300 B	100 C	
	200 - 500	100 B	0 D	100 B	100 B	0 C	
	500 - 1000	0 A	0 A	0 A	0 A	0 A	
	1000 und mehr	-	-	-	-	-	
	Zusammen	1.600 B	200 C	1.400 B	1.000 B	200 C	
	Fläche in ha						
	unter 5	/ E	-	/ E	/ E	/ E	
	5 - 10	/ E	/ E	/ E	/ E	0 A	
	10 - 20	/ E	/ E	/ E	/ E	0 D	
	20 - 50	3.500 C	/ E	2.200 D	/ E	/ E	
	50 - 100	20.000 B	/ E	14.800 B	3.800 C	/ E	
	100 - 200	28.500 B	1.200 D	21.700 B	5.000 C	/ E	
	200 - 500	14.600 B	800 C	12.100 B	1.500 B	100 D	
	500 - 1000	3.400 A	300 A	2.800 A	300 A	0 A	
	1000 und mehr	-	-	-	-	-	
	Zusammen	71.000 A	3.600 C	54.300 A	11.700 B	1.400 D	
<b>Hügelland</b>							
	Anzahl Betriebe						
	unter 5	/ E	-	/ E	/ E	-	
	5 - 10	/ E	/ E	/ E	/ E	/ E	
	10 - 20	200 D	/ E	/ E	/ E	/ E	
	20 - 50	500 C	/ E	300 C	400 C	100 D	
	50 - 100	700 B	/ E	600 B	500 B	200 D	
	100 - 200	700 B	100 D	500 B	500 B	200 C	
	200 - 500	300 B	0 C	200 B	200 B	100 C	
	500 - 1000	0 A	0 A	0 A	0 A	0 A	
	1000 und mehr	0 A	0 A	0 A	0 A	0 A	
	Zusammen	2.600 A	300 C	1.700 B	1.600 B	600 B	
	Fläche in ha						
	unter 5	/ E	-	/ E	/ E	-	
	5 - 10	/ E	/ E	/ E	/ E	/ E	
	10 - 20	/ E	/ E	/ E	/ E	/ E	
	20 - 50	5.300 C	/ E	2.400 D	1.800 D	/ E	
	50 - 100	16.900 C	/ E	10.500 C	4.500 C	1.100 D	
	100 - 200	23.900 B	1.400 D	16.300 B	4.400 C	1.700 C	
	200 - 500	18.600 B	1.700 C	14.200 B	1.700 B	1.000 C	
	500 - 1000	5.500 A	900 A	4.100 A	100 A	400 A	
	1000 und mehr	600 A	0 A	500 A	0 A	0 A	
	Zusammen	72.300 B	5.300 C	48.400 B	13.400 B	5.100 B	

<sup>1</sup> einschließlich Teigrasse

<sup>2</sup> Hierzu zählen u. a. Phacelia, Sonnenblumen und Mischkulturen.

Statistisches Amt für Hamburg und Schleswig-Holstein, endgültiger Bericht zur Bodennutzungshaupterhebung 2014

[Zurück zum Inhalt](#)



6. 0107 R Landwirtschaftliche Betriebe mit Anbau von ausgewählten Ackerkulturen in Schleswig-Holstein 2014 nach Größenklassen der landwirtschaftlich genutzten Fläche und Naturräumen (gerundet)

Regionale Einheit	Landwirtschaftlich genutzte Fläche von ... bis unter ... ha	Anbau von ausgewählten Ackerkulturen					
		Zuckerrüben <sup>1</sup>	Kartoffeln	Winterraps <sup>2</sup>	Hülsenfrüchte <sup>2</sup>	Gartenbau-erzeugnisse	Stillegungs-flächen / Brache
		1	2	3	4	5	6
Schleswig-Holstein		Anzahl Betriebe					
	unter 5	-	/ E	-	/ E	100 C	/ E
	5 - 10	0 A	/ E	/ E	/ E	/ E	/ E
	10 - 20	/ E	/ E	/ E	/ E	/ E	/ E
	20 - 50	/ E	/ E	600 C	/ E	100 D	200 D
	50 - 100	200 D	100 D	1 000 B	/ E	100 C	400 C
	100 - 200	200 C	100 C	1 200 B	100 C	100 C	500 B
	200 - 500	100 B	0 A	500 A	0 C	100 C	300 A
	500 - 1000	0 A	0 A	100 A	0 A	0 A	100 A
	1000 und mehr	-	-	0 A	-	-	0 A
	Insgesamt	600 B	500 C	3 500 A	200 C	700 B	1 700 B
		Fläche in ha					
	unter 5	-	/ E	-	/ E	200 C	/ E
	5 - 10	0 A	/ E	/ E	/ E	100 D	/ E
	10 - 20	/ E	/ E	/ E	/ E	300 D	/ E
	20 - 50	/ E	/ E	5 700 C	/ E	1 000 C	/ E
	50 - 100	1 300 D	1 000 D	14 600 B	/ E	1 700 C	1 300 D
	100 - 200	2 900 C	1 800 C	31 800 B	600 D	2 500 B	2 100 D
	200 - 500	2 500 A	1 600 B	30 200 A	600 C	1 300 B	1 900 A
	500 - 1000	1 400 A	600 A	13 500 A	200 A	700 A	1 100 A
	1000 und mehr	-	-	3 600 A	-	-	400 A
	Insgesamt	8 500 B	5 700 B	100 000 A	1 900 C	7 700 B	8 200 B
davon							
Marsch		Anzahl Betriebe					
	unter 5	-	/ E	-	-	/ E	/ E
	5 - 10	-	-	-	-	0 A	/ E
	10 - 20	/ E	/ E	/ E	0 A	/ E	/ E
	20 - 50	/ E	/ E	/ E	/ E	100 D	/ E
	50 - 100	/ E	/ E	200 C	/ E	100 D	/ E
	100 - 200	100 D	0 D	200 C	/ E	100 D	0 D
	200 - 500	0 C	0 A	100 B	/ E	0 C	0 A
	500 - 1000	0 A	0 A	0 A	0 A	0 A	0 A
	1000 und mehr	-	-	-	-	-	-
	Zusammen	200 C	100 C	600 B	/ E	300 C	200 C
		Fläche in ha					
	unter 5	-	/ E	-	-	/ E	/ E
	5 - 10	-	-	-	-	0 A	/ E
	10 - 20	/ E	/ E	/ E	0 A	/ E	/ E
	20 - 50	/ E	/ E	/ E	/ E	600 C	/ E
	50 - 100	/ E	/ E	2 000 D	/ E	1 400 C	/ E
	100 - 200	800 D	1 000 C	4 600 C	/ E	1 600 C	/ E
	200 - 500	400 C	900 A	2 900 A	100 C	600 C	0 A
	500 - 1000	100 A	100 A	1 700 A	100 A	700 A	200 A
	1000 und mehr	-	-	-	-	-	-
	Zusammen	1 900 C	2 500 B	12 200 B	400 D	5 000 B	/ E
Hohe Geest		Anzahl Betriebe					
	unter 5	-	/ E	-	-	0 D	/ E
	5 - 10	0 A	/ E	-	/ E	/ E	/ E
	10 - 20	-	/ E	/ E	/ E	/ E	/ E
	20 - 50	/ E	/ E	/ E	0 A	/ E	/ E
	50 - 100	/ E	/ E	200 C	/ E	/ E	100 D
	100 - 200	100 D	/ E	200 C	/ E	/ E	100 D
	200 - 500	0 A	0 A	0 C	0 A	0 A	0 C
	500 - 1000	0 A	-	0 A	0 A	-	0 A
	1000 und mehr	-	-	-	-	-	-
	Zusammen	200 C	100 D	500 C	/ E	100 D	400 C
		Fläche in ha					
	unter 5	-	/ E	-	-	/ E	/ E
	5 - 10	0 A	/ E	-	/ E	/ E	/ E
	10 - 20	-	/ E	-	/ E	/ E	/ E
	20 - 50	/ E	/ E	/ E	0 A	/ E	/ E
	50 - 100	/ E	/ E	2 200 D	/ E	/ E	/ E
	100 - 200	/ E	/ E	3 500 C	/ E	400 D	/ E
	200 - 500	400 A	100 A	2 500 D	100 A	0 A	200 B
	500 - 1000	100 A	-	-	0 A	-	0 A
	1000 und mehr	-	-	-	-	-	-
	Zusammen	1 800 C	700 D	9 700 C	200 D	800 C	1 000 D
Vorgeest		Anzahl Betriebe					
	unter 5	-	/ E	-	-	/ E	/ E
	5 - 10	-	/ E	-	-	/ E	/ E
	10 - 20	-	/ E	/ E	0 A	/ E	/ E
	20 - 50	/ E	/ E	/ E	/ E	0 C	/ E
	50 - 100	/ E	/ E	/ E	/ E	/ E	/ E
	100 - 200	/ E	/ E	100 D	/ E	0 D	100 D
	200 - 500	0 A	0 B	0 A	0 A	0 A	0 A
	500 - 1000	-	0 A	0 A	-	-	0 A
	1000 und mehr	-	-	-	-	-	0 A
	Zusammen	/ E	100 D	200 C	/ E	/ E	200 C
		Fläche in ha					
	unter 5	-	/ E	-	-	/ E	/ E
	5 - 10	-	/ E	-	-	/ E	/ E
	10 - 20	-	/ E	-	0 A	/ E	/ E
	20 - 50	/ E	/ E	/ E	/ E	0 B	/ E
	50 - 100	/ E	/ E	/ E	/ E	/ E	/ E
	100 - 200	/ E	/ E	1 300 D	/ E	0 D	/ E
	200 - 500	200 A	500 C	900 A	0 A	100 A	200 A
	500 - 1000	-	200 A	-	-	-	0 A
	1000 und mehr	-	-	-	-	-	200 A
	Zusammen	600 D	1 500 C	3 500 C	/ E	300 C	/ E
Hügelland		Anzahl Betriebe					
	unter 5	-	/ E	-	/ E	100 C	/ E
	5 - 10	-	/ E	/ E	/ E	/ E	/ E
	10 - 20	-	/ E	/ E	/ E	/ E	/ E
	20 - 50	/ E	/ E	400 C	/ E	/ E	/ E
	50 - 100	/ E	/ E	600 B	/ E	/ E	200 D
	100 - 200	100 D	/ E	700 B	0 D	0 D	300 B
	200 - 500	100 B	0 C	300 A	0 C	0 C	200 B
	500 - 1000	0 A	0 A	100 A	0 A	0 A	100 A
	1000 und mehr	-	-	0 A	-	-	0 A
	Zusammen	200 C	100 D	2 100 A	100 C	200 C	900 B
		Fläche in ha					
	unter 5	-	/ E	-	/ E	100 D	/ E
	5 - 10	-	0 A	/ E	/ E	/ E	/ E
	10 - 20	-	/ E	/ E	/ E	/ E	/ E
	20 - 50	/ E	/ E	3 600 C	/ E	/ E	/ E
	50 - 100	/ E	/ E	9 700 C	/ E	/ E	/ E
	100 - 200	1 100 D	100 D	22 400 B	/ E	500 C	1 000 C
	200 - 500	1 400 A	200 B	23 900 A	400 C	600 B	1 500 A
	500 - 1000	1 100 A	300 A	11 000 A	0 A	0 A	900 A
	1000 und mehr	-	-	3 600 A	-	-	300 A
	Zusammen	4 100 B	1 000 D	74 500 A	1 200 C	1 700 B	4 500 B

<sup>1</sup> ohne Saatguterzeugung

<sup>2</sup> einschließlich Saatguterzeugung

Statistisches Amt für Hamburg und Schleswig-Holstein, endgültiger Bericht zur Bodennutzungshaupterhebung 2014

[Zurück zum Inhalt](#)

**7. 0108 R Landwirtschaftliche Betriebe mit Anbau von Dauerkulturen<sup>1</sup> insgesamt und Obstanlagen in Schleswig-Holstein 2014 nach Größenklassen der Dauerkulturen und Naturräumen (gerundet)**

Regionale Einheit	Dauerkulturen von ... bis unter ... ha		Anbau von Dauerkulturen			
			Insgesamt		darunter	
					Obstanlagen <sup>2</sup>	
			Betriebe	ha	Betriebe	ha
		1	2	3	4	
Schleswig-Holstein	unter	2	200 C	200 C	100 D	0 D
	2 -	5	100 C	500 C	0 D	100 D
	5 -	10	100 D	900 D	0 D	100 D
	10 -	15	0 C	500 C	0 D	100 D
	15 -	20	0 D	500 C	/ E	/ E
	20 -	30	/ E	/ E	/ E	100 D
	30 -	50	0 B	1 000 B	0 A	100 A
	50 und mehr		0 D	2 000 C	0 A	200 A
	Insgesamt		700 B	6 800 B	200 C	900 B
	davon					
Marsch	unter	2	/ E	/ E	/ E	/ E
	2 -	5	/ E	/ E	/ E	/ E
	5 -	10	/ E	/ E	/ E	/ E
	10 -	15	/ E	/ E	/ E	/ E
	15 -	20	/ E	/ E	/ E	/ E
	20 -	30	0 A	100 A	0 A	100 A
	30 -	50	0 A	0 A	0 A	0 A
	50 und mehr		0 A	100 A	0 A	100 A
	Zusammen		100 C	400 C	0 D	400 C
	Hohe Geest	unter	2	100 D	100 D	/ E
2 -		5	100 D	300 D	/ E	/ E
5 -		10	/ E	/ E	/ E	/ E
10 -		15	0 C	400 C	0 A	0 A
15 -		20	0 D	400 D	0 A	0 A
20 -		30	/ E	/ E	0 A	0 A
30 -		50	0 B	900 B	-	-
50 und mehr			/ E	/ E	0 A	0 A
Zusammen			400 C	4 600 C	0 D	100 C
Vorgeest		unter	2	/ E	/ E	/ E
	2 -	5	/ E	/ E	/ E	/ E
	5 -	10	/ E	/ E	-	-
	10 -	15	/ E	/ E	-	-
	15 -	20	-	-	-	-
	20 -	30	0 A	100 A	0 A	0 A
	30 -	50	-	-	-	-
	50 und mehr		-	-	-	-
	Zusammen		/ E	200 D	/ E	0 B
	Hügelland	unter	2	100 D	/ E	/ E
2 -		5	/ E	/ E	/ E	/ E
5 -		10	/ E	/ E	/ E	100 D
10 -		15	0 D	100 D	0 A	100 A
15 -		20	0 A	0 A	-	-
20 -		30	/ E	/ E	/ E	/ E
30 -		50	0 A	100 A	0 A	0 A
50 und mehr			0 A	800 A	0 A	100 A
Zusammen			200 C	1 600 C	100 D	300 B

<sup>1</sup> Zu den Dauerkulturen zählen Baum- und Beerenobstanlagen sowie Nüsse, Rebflächen, Baumschulen, Weihnachtsbaumkulturen usw.

<sup>2</sup> einschließlich Nüsse, ohne Erdbeeren

Statistisches Amt für Hamburg und Schleswig-Holstein, endgültiger Bericht zur Bodennutzungshaupterhebung 2014

[Zurück zum Inhalt](#)

8. 0109 R. Landwirtschaftliche Betriebe mit landwirtschaftlich genutzter Fläche und mit Dauergrünland in Schleswig-Holstein 2014 nach Art der Nutzung des Dauergrünlands und Größenklassen der landwirtschaftlich genutzten Fläche sowie Naturräumen (gerundet)

Regionale Einheit	Landwirtschaftlich genutzte Fläche von ... bis unter ... ha	Landwirtschaftlich genutzte Fläche insgesamt	Dauergrünland			
			zusammen	und zwar		
				Wiesen und Weiden <sup>1</sup>	ertragsarmes und aus der Erzeugung gewonnenes Dauergrünland	
1	2	3	4			
<b>Schleswig-Holstein</b>						
		Anzahl Betriebe				
	unter 5	700 B	500 C	500 C	/ E	
	5 - 10	1 800 B	1 500 B	1 500 B	/ E	
	10 - 20	1 600 B	1 400 B	1 400 B	/ E	
	20 - 50	2 500 A	2 200 B	2 100 B	/ E	
	50 - 100	3 300 A	3 000 A	3 000 A	100 D	
	100 - 200	2 500 A	2 300 A	2 300 A	200 C	
	200 - 500	700 A	700 A	700 A	100 B	
	500 - 1000	100 A	100 A	100 A	0 A	
	1000 und mehr	0 A	0 A	0 A	0 A	
	Insgesamt	13 200 A	11 700 A	11 600 A	600 C	
		Fläche in ha				
	unter 5	1 900 C	1 200 C	1 200 C	/ E	
	5 - 10	12 400 B	9 400 B	9 200 B	/ E	
	10 - 20	23 700 B	16 000 B	15 800 B	/ E	
	20 - 50	84 800 B	39 000 B	38 700 B	/ E	
	50 - 100	241 500 A	97 700 B	97 400 B	/ E	
	100 - 200	342 900 A	107 900 B	106 900 B	1 000 C	
	200 - 500	207 400 A	38 900 B	38 400 B	500 C	
	500 - 1000	62 900 A	3 400 A	3 300 A	100 A	
	1000 und mehr	16 200 A	4 700 A	4 000 A	700 A	
	Insgesamt	993 600 A	318 300 A	314 900 A	3 300 C	
davon						
		Marsch				
		Anzahl Betriebe				
	unter 5	100 C	100 D	100 D	-	
	5 - 10	200 C	200 D	200 D	/ E	
	10 - 20	200 D	-	-	/ E	
	20 - 50	400 B	400 C	400 C	/ E	
	50 - 100	600 B	500 B	500 B	/ E	
	100 - 200	500 B	400 B	400 B	/ E	
	200 - 500	100 B	100 B	100 B	0 A	
	500 - 1000	0 A	0 A	0 A	0 A	
	1000 und mehr	-	-	-	-	
	Zusammen	2 000 A	1 800 A	1 800 A	/ E	
		Fläche in ha				
	unter 5	400 D	/ E	/ E	-	
	5 - 10	1 600 D	1 300 D	1 300 D	/ E	
	10 - 20	2 200 D	-	-	/ E	
	20 - 50	14 100 B	7 500 C	7 400 C	/ E	
	50 - 100	40 500 B	19 500 C	19 500 C	/ E	
	100 - 200	62 300 B	24 200 B	23 700 B	500 A	
	200 - 500	28 300 B	7 500 B	7 500 B	0 A	
	500 - 1000	9 300 A	600 A	600 A	0 A	
	1000 und mehr	-	-	-	-	
	Zusammen	158 700 A	62 200 B	61 500 B	700 D	
		Hohe Geest				
		Anzahl Betriebe				
	unter 5	300 C	100 D	100 D	/ E	
	5 - 10	700 C	600 C	600 C	/ E	
	10 - 20	600 B	600 C	600 C	/ E	
	20 - 50	800 B	700 B	700 B	/ E	
	50 - 100	1 100 B	1 100 B	1 100 B	/ E	
	100 - 200	700 B	700 B	700 B	/ E	
	200 - 500	100 B	100 B	100 B	0 A	
	500 - 1000	0 A	0 A	0 A	-	
	1000 und mehr	-	-	-	-	
	Zusammen	4 300 A	3 900 A	3 900 A	100 D	
		Fläche in ha				
	unter 5	700 C	400 D	300 D	/ E	
	5 - 10	4 600 C	3 400 C	3 300 C	/ E	
	10 - 20	9 500 C	6 700 C	6 600 C	/ E	
	20 - 50	28 200 B	15 100 C	15 000 C	/ E	
	50 - 100	80 700 B	41 200 B	41 100 B	/ E	
	100 - 200	97 000 B	44 200 B	44 100 B	/ E	
	200 - 500	39 100 B	12 700 B	12 600 B	200 A	
	500 - 1000	3 700 A	500 A	500 A	-	
	1000 und mehr	-	-	-	-	
	Zusammen	263 400 A	124 100 A	123 500 A	/ E	
		Vorgeest				
		Anzahl Betriebe				
	unter 5	/ E	/ E	/ E	/ E	
	5 - 10	300 C	200 D	200 D	0 A	
	10 - 20	300 C	300 C	200 C	/ E	
	20 - 50	400 B	400 C	400 C	-	
	50 - 100	600 B	600 B	600 B	/ E	
	100 - 200	400 B	400 B	400 B	/ E	
	200 - 500	100 B	100 B	100 B	0 A	
	500 - 1000	0 A	0 A	0 A	0 A	
	1000 und mehr	0 A	0 A	0 A	0 A	
	Zusammen	2 200 A	2 100 A	2 000 A	/ E	
		Fläche in ha				
	unter 5	-	-	/ E	-	
	5 - 10	2 000 C	1 500 D	1 500 D	0 A	
	10 - 20	4 000 C	2 900 D	2 800 D	/ E	
	20 - 50	13 400 C	7 000 C	7 000 C	-	
	50 - 100	45 800 B	18 700 B	18 700 B	/ E	
	100 - 200	58 400 B	19 000 B	18 900 B	/ E	
	200 - 500	27 000 B	6 800 B	6 700 B	0 A	
	500 - 1000	5 300 A	1 000 A	1 000 A	0 A	
	1000 und mehr	-	-	2 200 A	-	
	Zusammen	158 600 A	59 300 A	58 900 A	/ E	
		Hügelland				
		Anzahl Betriebe				
	unter 5	200 C	100 D	100 D	/ E	
	5 - 10	600 C	500 C	500 C	/ E	
	10 - 20	600 C	500 C	500 C	/ E	
	20 - 50	900 B	700 B	700 B	/ E	
	50 - 100	1 000 B	900 B	900 B	/ E	
	100 - 200	900 A	800 B	800 B	100 D	
	200 - 500	400 A	300 A	300 A	100 B	
	500 - 1000	100 A	100 A	100 A	0 A	
	1000 und mehr	0 A	0 A	0 A	0 A	
	Zusammen	4 600 A	3 900 A	3 900 A	300 C	
		Fläche in ha				
	unter 5	-	-	300 D	-	
	5 - 10	4 300 C	3 200 C	3 100 C	/ E	
	10 - 20	8 000 C	5 000 C	5 000 C	/ E	
	20 - 50	29 200 B	9 500 C	9 400 C	/ E	
	50 - 100	74 500 B	18 300 C	18 200 C	/ E	
	100 - 200	125 200 A	20 600 B	20 200 B	300 D	
	200 - 500	112 900 A	11 900 C	11 600 C	300 D	
	500 - 1000	44 600 A	1 400 A	1 300 A	100 A	
	1000 und mehr	-	-	1 800 A	-	
	Zusammen	412 900 A	72 600 B	71 000 B	1 600 C	

<sup>1</sup> einschließlich Mähweiden und Almten

Statistisches Amt für Hamburg und Schleswig-Holstein, endgültiger Bericht zur Bodennutzungsaufhebung 2014

[Zurück zum Inhalt](#)

9.0110 R Landwirtschaftliche Betriebe mit landwirtschaftlich genutzter Fläche und mit Dauergrünland in Schleswig-Holstein 2014 nach Art der Nutzung des Dauergrünlands und Größenklassen des Dauergrünlands sowie Naturräumen (gerundet)

Regionale Einheit	Dauergrünland von ... bis unter ... ha	Landwirtschaftlich genutzte Fläche insgesamt	Dauergrünland		
			zusammen	und zwar	
				Wiesen und Weiden <sup>1</sup>	ertragsarmes und aus der Erzeugung genommenes Dauergrünland
1	2	3	4		
Schleswig-Holstein		Anzahl Betriebe			
	unter 5	3 700 B	2 200 B	2 100 B	200 C
	5 - 10	2 200 B	2 200 B	2 200 B	/ E
	10 - 20	2 200 B	2 200 B	2 200 B	/ E
	20 - 30	1 300 B	1 300 B	1 300 B	/ E
	30 - 50	1 800 B	1 800 B	1 800 B	100 D
	50 - 100	1 600 B	1 600 B	1 600 B	100 D
	100 - 200	300 B	300 B	300 B	0 D
	200 - 500	0 B	0 B	0 B	0 D
	500 und mehr	0 A	0 A	0 A	0 A
	Insgesamt	13 200 A	11 700 A	11 600 A	600 C
		Fläche in ha			
	unter 5	235 500 A	4 900 B	4 700 B	200 D
	5 - 10	86 600 B	15 800 B	15 500 B	/ E
	10 - 20	124 300 B	32 300 B	32 100 B	/ E
	20 - 30	98 400 B	33 200 B	33 000 B	/ E
	30 - 50	167 800 B	69 300 B	69 000 B	/ E
	50 - 100	202 400 B	109 500 B	109 200 B	/ E
	100 - 200	58 600 B	37 100 B	36 400 B	800 C
	200 - 500	14 900 C	11 600 C	11 300 C	300 D
	500 und mehr	5 100 A	4 500 A	3 800 A	700 A
	Insgesamt	993 600 A	318 300 A	314 900 A	3 300 C
davon					
Marsch		Anzahl Betriebe			
	unter 5	700 B	400 C	400 C	/ E
	5 - 10	300 C	300 C	300 C	/ E
	10 - 20	200 C	200 C	200 C	/ E
	20 - 30	200 D	200 D	200 D	/ E
	30 - 50	200 C	200 C	200 C	/ E
	50 - 100	400 C	400 C	400 C	/ E
	100 - 200	100 C	100 C	100 C	0 A
	200 - 500	0 A	0 A	0 A	0 A
	500 und mehr	-	-	-	-
	Zusammen	2 000 A	1 800 A	1 800 A	/ E
		Fläche in ha			
	unter 5	43 800 B	1 000 C	1 000 C	/ E
	5 - 10	8 800 C	1 700 D	1 700 C	/ E
	10 - 20	16 300 D	3 400 D	3 400 D	/ E
	20 - 30	11 300 C	4 400 D	4 300 D	/ E
	30 - 50	17 200 C	8 900 C	8 900 C	/ E
	50 - 100	39 000 B	25 500 C	25 400 C	/ E
	100 - 200	17 400 C	13 400 C	12 900 C	500 A
	200 - 500	4 900 A	4 000 A	4 000 A	0 A
	500 und mehr	-	-	-	-
	Zusammen	158 700 A	62 200 B	61 500 B	700 D
Hohe Geest		Anzahl Betriebe			
	unter 5	900 B	500 C	500 C	/ E
	5 - 10	700 C	700 C	700 C	/ E
	10 - 20	700 C	700 C	700 C	/ E
	20 - 30	400 C	400 C	400 C	/ E
	30 - 50	700 B	700 B	700 B	/ E
	50 - 100	700 B	700 B	700 B	/ E
	100 - 200	100 C	100 C	100 C	/ E
	200 - 500	0 A	0 A	0 A	0 A
	500 und mehr	-	-	-	-
	Zusammen	4 300 A	3 900 A	3 900 A	100 D
		Fläche in ha			
	unter 5	28 500 C	1 200 C	1 200 C	/ E
	5 - 10	14 000 C	4 900 C	4 900 C	/ E
	10 - 20	25 800 C	10 100 C	10 000 C	/ E
	20 - 30	24 900 C	11 000 C	11 000 C	/ E
	30 - 50	57 800 B	27 900 B	27 800 B	/ E
	50 - 100	84 400 B	50 000 B	49 900 B	/ E
	100 - 200	23 900 C	15 400 C	15 300 C	/ E
	200 - 500	4 200 A	3 600 A	3 400 A	200 A
	500 und mehr	-	-	-	-
	Zusammen	263 400 A	124 100 A	123 500 A	/ E
Vorgeest		Anzahl Betriebe			
	unter 5	300 C	200 D	200 D	/ E
	5 - 10	400 C	400 C	400 C	/ E
	10 - 20	400 C	400 C	400 C	/ E
	20 - 30	300 C	300 C	300 C	/ E
	30 - 50	400 C	400 C	400 C	/ E
	50 - 100	300 C	300 C	300 C	/ E
	100 - 200	0 D	0 D	0 D	/ E
	200 - 500	0 A	0 A	0 A	0 A
	500 und mehr	0 A	0 A	0 A	0 A
	Zusammen	2 200 A	2 100 A	2 000 A	/ E
		Fläche in ha			
	unter 5	. C	. D	. D	/ E
	5 - 10	9 900 C	2 600 C	2 600 C	/ E
	10 - 20	20 500 C	6 300 C	6 200 C	/ E
	20 - 30	20 200 C	7 400 C	7 400 C	/ E
	30 - 50	42 100 B	16 700 C	16 600 C	/ E
	50 - 100	40 500 B	18 400 C	18 400 C	/ E
	100 - 200	9 000 C	4 300 D	4 300 D	/ E
	200 - 500	1 600 A	800 A	800 A	0 A
	500 und mehr	. A	. A	. A	200 A
	Zusammen	158 600 A	59 300 A	58 900 A	/ E
Hügelland		Anzahl Betriebe			
	unter 5	1 800 B	1 100 B	1 000 B	100 D
	5 - 10	900 C	900 C	900 C	/ E
	10 - 20	900 C	900 C	900 C	/ E
	20 - 30	400 C	400 C	400 C	/ E
	30 - 50	400 C	400 C	400 C	/ E
	50 - 100	200 C	200 C	200 C	/ E
	100 - 200	0 D	0 D	0 D	0 D
	200 - 500	/ E	/ E	/ E	/ E
	500 und mehr	0 A	0 A	0 A	0 A
	Zusammen	4 600 A	3 900 A	3 900 A	300 C
		Fläche in ha			
	unter 5	. A	. B	. C	100 D
	5 - 10	54 000 B	6 600 C	6 400 C	/ E
	10 - 20	61 700 B	12 500 C	12 400 C	/ E
	20 - 30	42 000 B	10 400 C	10 200 C	/ E
	30 - 50	50 700 B	15 900 C	15 700 C	/ E
	50 - 100	38 500 B	15 600 C	15 500 C	100 C
	100 - 200	8 400 C	4 100 D	3 900 D	200 C
	200 - 500	/ E	/ E	/ E	/ E
	500 und mehr	. A	. A	. A	500 A
	Zusammen	412 900 A	72 600 B	71 000 B	1 600 C

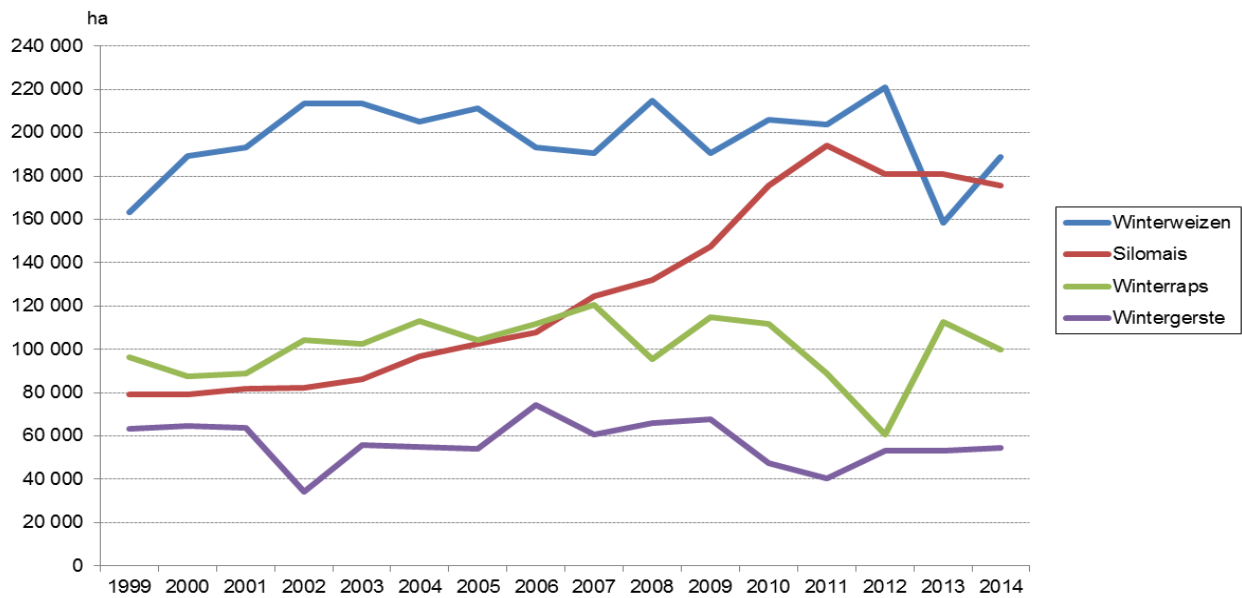
<sup>1</sup> Einschließlich Mähweiden und Almen.

10. 0111 R Landwirtschaftliche Betriebe mit Anbau von ausgewählten Ackerkulturen in Schleswig-Holstein 2014 nach Größenklassen der jeweiligen Kulturart und Naturräumen (gerundet)

Regionale Einheit	Jeweilige Kulturart von ... bis unter ... ha	Anzahl Betriebe	Anbau von ausgewählten Ackerkulturen												
			Ackerland insgesamt	und zwar											Hülsenfrüchte <sup>1</sup>
				Getreide zur Körner-gewinnung <sup>2</sup> zusammen	Winterweizen <sup>1</sup>	Roggen und Winterweizen-gemischte <sup>1</sup>	Wintergerste <sup>1</sup>	Sommergerste <sup>1</sup>	Triticale <sup>1</sup>	Körnermais / Corn-Cob-Mix <sup>1</sup>	Silomais / Grünmais	Zuckerrüben <sup>2</sup>	Kartoffeln	Winterraps <sup>1</sup>	
1	2	3	4	5	6	7	8	9	10	11	12	13			
Schleswig-Holstein	unter 5	900 C	700 C	400 C	500 C	400 C	300 C	/	/	E	700 C	100 D	300 C	400 C	100 D
	5 - 10	800 C	900 C	700 C	600 C	600 C	100 C	100 D	/	E	800 C	200 C	100 D	600 C	/
	10 - 20	1.200 B	1.300 B	1.000 B	500 C	800 B	100 D	100 C	/	E	1.400 B	200 C	100 D	1.000 B	0 D
	20 - 30	1.000 B	800 B	600 B	2.000 C	300 C	/	E	0 A	1.000 C	100 C	0 D	0 D	500 B	0 C
	30 - 50	1.600 B	1.000 B	800 B	100 D	300 B	0 C	0 D	/	E	1.000 B	0 C	0 B	500 B	0 A
	50 - 100	2.300 B	1.100 B	700 B	0 C	100 B	0 A	0 A	/	E	600 B	0 A	0 B	300 B	0 A
	100 - 500	1.800 A	600 B	400 B	0 A	0 A	-	0 A	/	E	200 B	0 A	0 B	100 B	-
	500 und mehr	0 A	0 A	0 A	-	-	-	-	/	E	0 A	-	-	0 A	-
	Insgesamt	9.700 A	6.400 A	4.700 A	1.900 B	2.600 B	600 C	400 C	/	E	5.800 A	600 B	500 C	3.500 A	200 C
	unter 5	18.200 C	33.400 C	23.600 C	30.900 C	20.200 C	30.200 C	6.700 D	4.200 C	49.900 B	11.000 D	16.100 C	22.100 C	11.100 C	
	5 - 10	20.100 C	58.900 C	48.300 C	53.000 C	46.000 C	17.500 C	11.800 C	/	E	47.700 C	24.100 C	7.800 D	47.800 C	7.600 C
	10 - 20	50.200 B	92.600 B	76.600 B	60.400 B	90.200 B	12.100 C	19.800 C	/	E	108.800 B	27.500 C	6.800 D	94.500 B	8.600 C
	20 - 30	49.500 B	65.000 B	62.700 B	23.200 C	48.300 B	/	E	8.100 C	500 A	101.600 B	13.800 C	5.600 C	66.800 B	1.500 C
	30 - 50	113.600 B	99.200 B	96.400 B	21.200 C	67.300 B	2.700 D	4.700 C	/	E	130.800 C	10.500 C	4.200 A	81.600 B	2.400 D
	50 - 100	228.300 A	152.400 B	122.100 B	12.400 B	50.100 A	500 A	3.700 A	/	E	104.400 B	10.200 A	4.400 A	75.800 B	1.600 A
	100 - 500	374.700 A	194.800 A	141.000 A	1.900 A	34.500 A	-	600 A	/	E	75.600 B	1.400 A	2.500 A	77.200 A	-
	500 und mehr	68.200 A	19.700 A	8.800 A	-	-	-	-	/	E	1.900 A	-	-	4.600 A	-
	Insgesamt	522.700 A	715.900 A	579.500 A	203.100 B	356.600 A	67.200 B	55.300 B	6.700 C	611.600 A	98.600 B	47.200 B	470.400 A	32.600 B	
	unter 5	2.200 C	2.200 C	1.300 C	1.400 C	1.200 C	800 C	/	E	2.200 C	500 D	500 D	1.400 C	300 D	
	5 - 10	5.500 C	6.500 C	5.400 C	4.400 C	4.600 C	1.000 D	700 D	/	E	5.900 C	1.500 C	/	E	4.700 C
	10 - 20	17.400 B	19.300 B	14.600 B	6.700 C	12.000 C	1.300 D	1.900 D	/	E	20.400 C	2.400 C	/	E	14.200 B
	20 - 30	24.500 B	19.000 B	15.900 B	3.800 C	8.400 C	/	E	1.000 D	100 A	25.200 B	1.400 C	900 D	13.400 B	200 C
	30 - 50	65.600 B	39.800 B	31.400 B	3.500 C	12.000 B	300 C	700 D	/	E	40.500 B	1.400 C	800 B	18.700 B	/
	50 - 100	163.900 B	76.000 B	49.700 B	2.600 C	9.700 B	100 A	600 A	/	E	41.000 B	1.100 A	1.300 B	20.800 B	200 A
	100 - 500	324.100 A	113.200 A	66.300 A	300 A	7.000 A	-	100 A	/	E	39.200 B	300 A	1.000 B	24.900 A	-
500 und mehr	65.000 A	12.000 A	3.900 A	-	-	-	-	/	E	1.500 A	-	-	1.900 A	-	
Insgesamt	668.200 A	287.000 A	188.600 A	22.800 B	54.500 A	4.200 C	5.200 C	/	E	175.800 A	8.500 B	5.700 B	100.000 A	1.900 C	
davon Marsch	unter 5	/	/	/	/	/	/	/	/	0 A	100 D	/	/	/	/
5 - 10	/	/	/	/	/	/	/	/	/	0 A	100 D	/	/	/	/
10 - 20	200 D	200 D	200 D	/	/	/	/	/	/	0 A	100 D	/	/	200 C	/
20 - 30	100 D	100 D	100 D	0 A	0 D	0 A	0 A	/	E	100 D	/	/	100 D	0 D	
30 - 50	200 C	200 C	200 C	0 C	0 D	0 A	0 A	/	E	100 D	/	/	0 B	100 D	
50 - 100	300 C	200 C	200 C	/	/	0 A	-	/	E	0 A	0 B	0 C	0 C	0 A	
100 - 500	300 B	100 C	100 B	-	-	-	-	/	E	0 A	0 A	0 A	0 A	-	
500 und mehr	0 A	0 A	0 A	-	-	-	-	/	E	-	-	-	0 A	-	
Zusammen	1.300 B	1.000 B	1.000 B	/	/	200 C	100 D	/	E	0 A	500 B	200 C	100 C	600 B	/
unter 5	4.200 D	/	/	/	/	/	/	/	/	100 A	8.200 D	/	/	/	/
5 - 10	10.900 C	7.600 D	7.300 D	/	/	1.500 D	-	/	E	-	10.500 D	7.600 D	10.400 D	/	
10 - 20	6.800 D	9.600 D	11.500 C	300 A	4.700 C	/	E	/	E	-	16.800 C	6.900 D	3.400 D	23.400 C	
20 - 30	14.900 C	20.300 C	23.600 C	1.400 D	4.800 C	900 A	/	E	/	-	11.900 C	3.800 D	11.700 C	-	
30 - 50	33.200 C	39.500 C	38.400 C	E	2.600 A	-	-	/	E	-	9.600 D	-	2.700 B	12.000 D	
50 - 100	53.800 B	33.600 B	28.500 B	-	-	-	-	/	E	-	600 A	-	3.100 B	7.200 B	
100 - 500	8.700 A	1.700 A	-	-	-	-	-	/	E	-	600 A	-	6.800 A	-	
500 und mehr	137.000 A	115.600 B	111.000 B	7.800 D	26.900 C	10.600 C	5.300 C	100 A	62.200 B	23.400 C	15.800 C	76.600 B	7.200 C		
Zusammen	137.000 A	115.600 B	111.000 B	7.800 D	26.900 C	10.600 C	5.300 C	100 A	62.200 B	23.400 C	15.800 C	76.600 B	7.200 C		
unter 5	/	/	/	/	/	/	/	/	/	0 A	300 D	/	/	/	/
5 - 10	/	/	/	/	/	/	/	/	/	0 A	900 D	500 D	/	900 D	/
10 - 20	3.100 D	2.500 D	2.200 D	/	/	2.000 C	/	E	/	-	2.600 D	/	/	3.900 C	/
20 - 30	2.900 D	2.900 D	3.100 D	0 A	500 D	/	E	/	E	-	2.000 D	/	/	2.100 D	/
30 - 50	8.900 C	8.300 C	8.800 C	/	/	600 D	100 A	/	E	-	2.100 D	/	/	400 B	/
50 - 100	24.900 C	16.700 C	13.600 C	/	/	300 A	-	/	E	-	100 A	1.000 B	1.700 C	100 A	
100 - 500	46.900 B	26.700 C	15.200 B	-	-	-	-	/	E	-	300 A	-	2.000 A	-	
500 und mehr	8.400 A	1.100 A	-	-	-	-	-	/	E	-	-	-	-	-	
Zusammen	96.000 B	53.100 B	43.900 B	/	/	2.800 C	700 D	/	E	0 A	9.300 C	1.900 C	2.500 B	12.200 B	400 D
Hohe Geest	unter 5	400 C	300 C	100 D	200 D	/	E	100 D	/	0 A	200 D	/	/	/	/
5 - 10	200 D	300 C	100 D	200 C	100 D	/	E	200 C	/	0 A	200 D	/	/	200 D	/
10 - 20	500 C	300 C	200 C	100 D	100 D	/	E	100 D	/	0 A	600 C	/	/	200 D	0 A
20 - 30	400 C	200 C	100 D	/	/	0 A	/	E	/	0 A	400 C	/	/	100 D	0 A
30 - 50	500 C	200 C	100 D	/	/	0 A	0 A	/	E	0 A	400 C	/	0 C	0 C	0 A
50 - 100	700 B	100 C	0 D	0 D	0 D	0 A	0 A	/	E	0 A	200 C	/	/	0 C	0 A
100 - 500	300 B	0 C	0 D	-	-	-	-	/	E	0 A	100 C	-	-	/	E
500 und mehr	0 A	0 A	-	-	-	-	-	/	E	-	-	-	-	-	
Zusammen	2.900 A	1.500 B	800 B	700 B	400 C	300 C	100 D	/	E	2.200 B	200 C	100 D	500 C	/	
unter 5	7.100 D	17.300 C	9.300 D	12.100 D	-	10.900 D	/	E	-	8.900 D	/	E	6.200 D	6.600 D	/
5 - 10	7.200 D	21.100 C	13.200 C	22.300 C	7.900 D	7.900 D	/	E	-	12.300 D	8.900 D	/	E	12.500 D	/
10 - 20	23.400 C	29.400 C	19.500 C	17.100 C	12.900 C	/	E	/	E	-	38.300 C	/	E	17.200 C	-
20 - 30	23.200 C	19.200 C	11.100 D	7.900 D	5.400 D	300 A	/	E	/	-	15.700 C	/	E	1.200 D	9.200 D
30 - 50	42.900 C	17.800 C	11.000 D	4.400 C	E	600 A	1.100 A	/	E	-	46.800 C	-	E	600 C	5.700 D
50 - 100	70.800 B	18.600 C	8.300 D	5.300 C	3.700 C	-	300 A	/	E	-	36.100 C	-	A	5.100 C	-
100 - 500	60.000 B	13.800 C	7.300 D	-	-	-	-	/	E	-	19.700 C	-	-	/	E
500 und mehr	2.600 A	-	-	-	-	-	-	/	E	-	-	-	-	-	
Zusammen	237.200 A	136.300 B	79.700 B	69.000 B	42.800 C	26.400 C	14.200 C	/	E	201.000 A	21.500 C	9.900 C	60.700 B	4.300 D	
unter 5	900 D	1.000 C	400 D	700 D	/	E	300 D	/	E	0 A	700 D	/	/	/	/
5 - 10	1.800 D	2.000 C	1.000 D	1.800 C	700 D	/	E	/	E	-	1.900 D	/	/	1.100 D	/
10 - 20	7.100 C	4.800 C	3.100 C	2.000 D	1.800 D	/	E	/	E	-	8.500 C	/	/	2.400 D	0 A
20 - 30	9.600 C	4.400 C	2.600 D	/	/	0 A	/	E	/	0 A	10.700 C	/	/	1.700 D	0 A
30 - 50	26.500 C	3.600 C	3.400 D	/	/	0 A	100 A	/	E	0 A	15.700 C	/	/	100 C	0 A
50 - 100	45.200 B	8.700 C	2.800 D	1.100 D	800 D	-	-	/	E	-	15.000 C	200 A	E	1.300 C	-
100 - 500	47.000 B	7.600 C	2.900 C	-	300 A	-	-	/	E	-	11.300 C	-	-	/	E
500 und mehr	2.400 A	-	-												

**Abb. 1 Entwicklung der Anbaufläche von Winterweizen, Silomais, Winterraps und Wintergerste in Schleswig-Holstein 1999 bis 2014**

- Fläche in Hektar -



Den Erhebungen liegen teilweise unterschiedliche Erfassungsgrenzen zu Grunde.

Statistisches Amt für Hamburg und Schleswig-Holstein, Bodennutzungshaupterhebung 2014

[Zurück zum Inhalt](#)