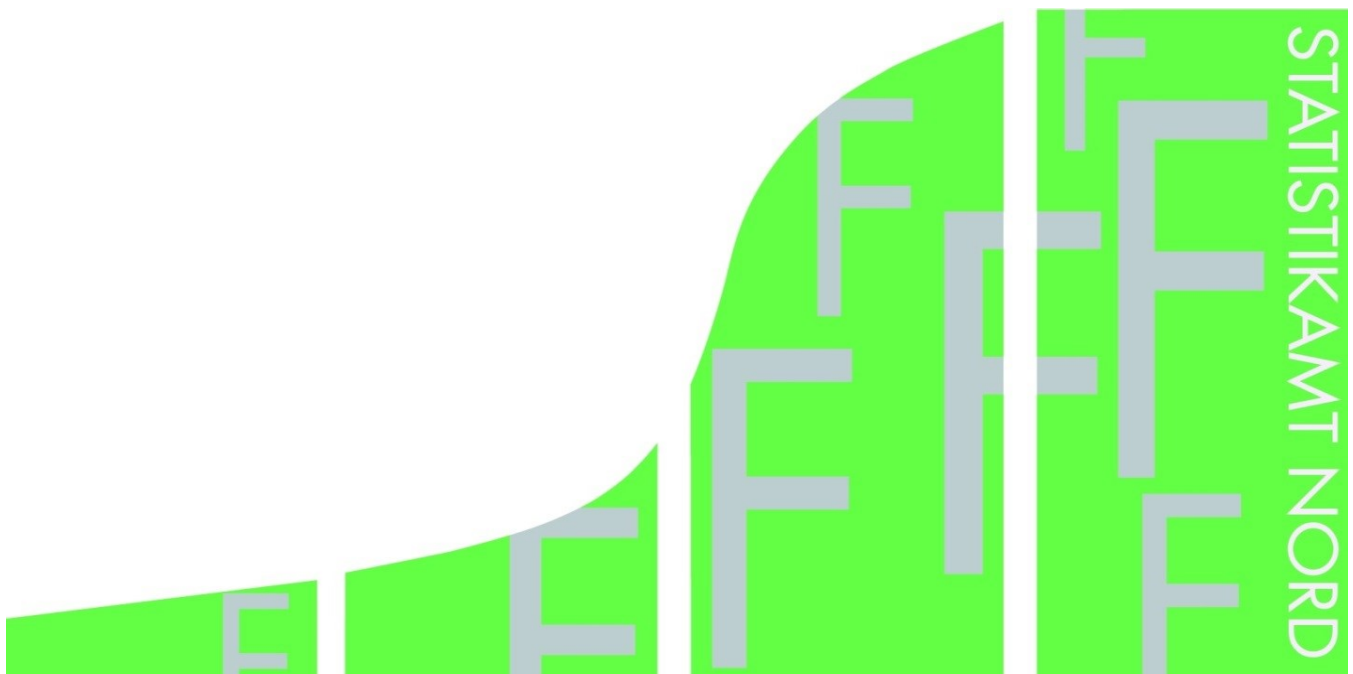


STATISTISCHE BERICHTE

Kennziffer: F II 1 - m 1/15 SH

Baugenehmigungen in Schleswig-Holstein im Januar 2015

Herausgegeben am: 13. April 2015



Impressum

Statistische Berichte

Herausgeber:

Statistisches Amt für Hamburg und Schleswig-Holstein
– Anstalt des öffentlichen Rechts –

Steckelhörn 12
20457 Hamburg

Auskunft zu dieser Veröffentlichung:

Marion Schierholz
Telefon: 040 42831-1716
E-Mail: bautaetigkeit@statistik-nord.de

Auskunftsdienst:

E-Mail: info@statistik-nord.de
Auskünfte: 040 42831-1766
0431 6895-9393

Internet: www.statistik-nord.de

© Statistisches Amt für Hamburg und Schleswig-Holstein, Hamburg 2015
Auszugsweise Vervielfältigung und Verbreitung mit Quellenangabe gestattet.

Sofern in den Produkten auf das Vorhandensein von Copyrightrechten Dritter hingewiesen wird, sind die in deren Produkten ausgewiesenen Copyrightbestimmungen zu wahren. Alle übrigen Rechte bleiben vorbehalten.

Zeichenerklärung:

0	weniger als die Hälfte von 1 in der letzten besetzten Stelle, jedoch mehr als nichts
–	nichts vorhanden (genau Null)
...	Angabe fällt später an
·	Zahlenwert unbekannt oder geheim zu halten
×	Tabellenfach gesperrt, weil Aussage nicht sinnvoll
a. n. g.	anderweitig nicht genannt
u. dgl.	und dergleichen
()	Zahlenwert mit eingeschränkter Aussagefähigkeit
/	Zahlenwert nicht sicher genug

1. Baugenehmigungen¹ im Wohn- und Nichtwohnbau in Schleswig-Holstein im Januar 2015

KREISFREIE STADT Kreis	Wohn- gebäude	Nichtwohn- gebäude	Wohnungen		
			insgesamt (einschl. durch Baumaß- nahmen entstanden)	darunter Neubau in	
				Wohnge- bäuden mit 1 und 2 Wohnungen	Wohnge- bäuden mit 3 und mehr Wohnungen
Anzahl	Anzahl	Anzahl	Anzahl	Anzahl	
FLENSBURG	6	4	64	1	63
KIEL	14	1	11	5	4
LÜBECK	27	12	215	7	206
NEUMÜNSTER	11	2	10	10	–
Dithmarschen	16	12	20	9	–
Herzogtum Lauenburg	65	7	91	57	29
Nordfriesland	76	15	140	54	63
Ostholstein	45	7	66	34	32
Pinneberg	107	14	140	91	36
Plön	31	5	23	21	–
Rendsburg-Eckernförde	47	13	56	31	17
Schleswig-Flensburg	55	12	57	49	6
Segeberg	45	13	85	32	52
Steinburg	3	3	7	3	–
Stormarn	52	10	96	36	53
Schleswig-Holstein insgesamt	600	130	1 081	440	561
Januar bis Januar 2015 dagegen	600	130	1 081	440	561
Januar bis Januar 2014	621	128	834	451	345
Differenz	- 21	2	247	- 11	216
Veränderung in %	- 3,4	1,6	29,6	- 2,4	62,6

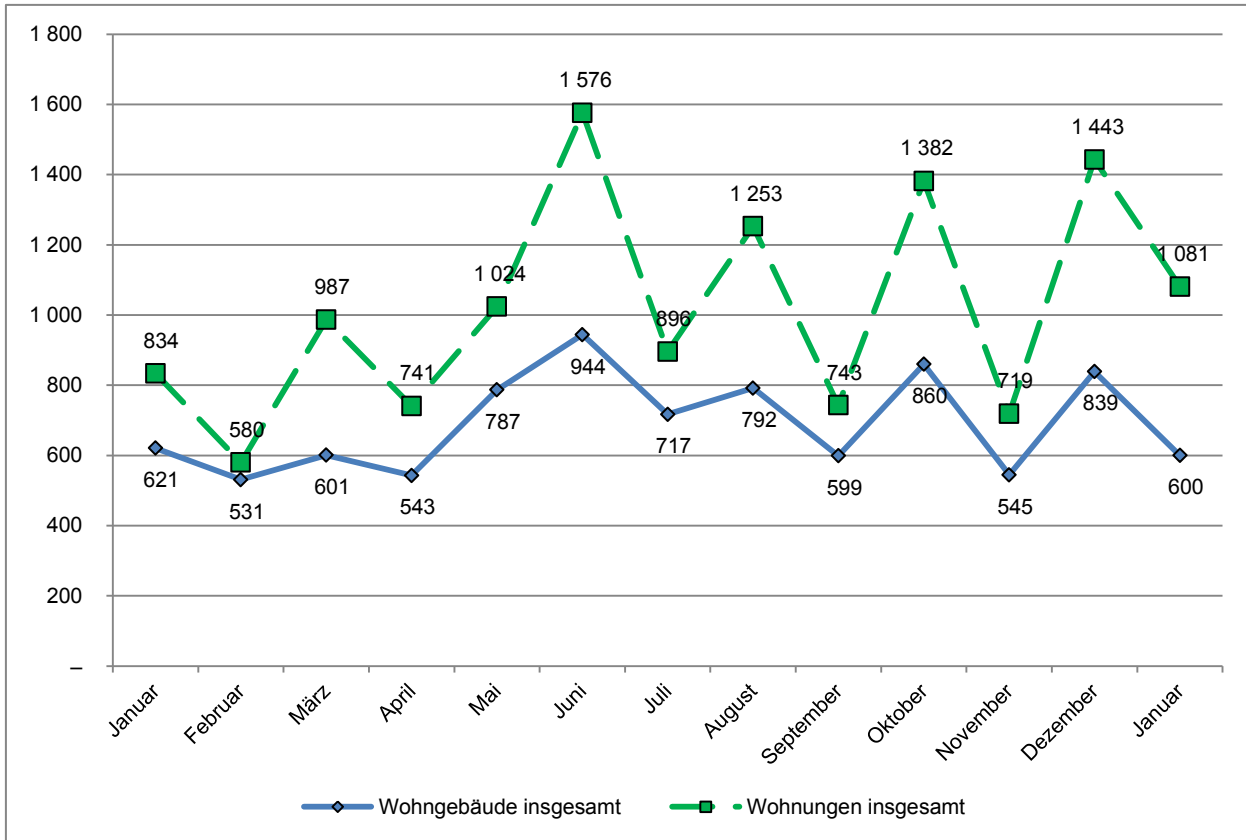
¹ einschließlich Wohnheime

2. Baugenehmigungen¹ im Wohnbau (Neubau) in Schleswig-Holstein im Januar 2015

Art der Angabe	Baugenehmigungen ¹					
	Januar 2015	Januar 2014	Veränderung in %	Januar bis Januar		
				2015	2014	Veränderung in %
Wohngebäude (Anzahl)	448	465	- 3,7	448	465	- 3,7
und zwar						
mit 1 und 2 Wohnungen	402	423	- 5,0	402	423	- 5,0
mit 3 und mehr Wohnungen	46	42	9,5	46	42	9,5
Gebäude mit Eigentumswohnungen	27	19	42,1	27	19	42,1
Rauminhalt (1000 m³)	484	403	20,1	484	403	20,1
in Gebäuden mit 1 und 2 Wohnungen	279	269	3,7	279	269	3,7
in Gebäuden mit 3 u. m. Wohnungen	205	134	53,0	205	134	53,0
Veranschlagte Baukosten (Mio. EUR)	120	115	4,1	120	115	4,1
und zwar für Gebäude mit						
mit 1 und 2 Wohnungen	72	73	- 0,7	72	73	- 0,7
mit 3 und mehr Wohnungen	48	42	12,2	48	42	12,2
Wohnungen	1 001	796	25,8	1 001	796	25,8
und zwar in Gebäuden mit						
1 und 2 Wohnungen	440	451	- 2,4	440	451	- 2,4
3 und mehr Wohnungen	561	345	62,6	561	345	62,6
Eigentumswohnungen	176	171	2,9	176	171	2,9
Wohnfläche (1000 m²)	92	79	17,0	92	79	17,0
und zwar in Gebäuden mit						
1 und 2 Wohnungen	53	53	0,6	53	53	0,6
3 und mehr Wohnungen	39	26	49,9	39	26	49,9
Eigentumswohnungen	15	14	5,9	15	14	5,9
Wohnräume	3 985	3 265	22,1	3 985	3 265	22,1
und zwar in Gebäuden mit						
1 und 2 Wohnungen	2 253	2 230	1,0	2 253	2 230	1,0
3 und mehr Wohnungen	1 732	1 035	67,3	1 732	1 035	67,3
Eigentumswohnungen	610	545	11,9	610	545	11,9

¹ einschließlich Wohnheime

**Genehmigte Wohngebäude und Wohnungen¹ in Schleswig-Holstein in den letzten 12 Monaten
Stand: Januar 2015**



¹ insgesamt (einschließlich Nichtwohnbau)