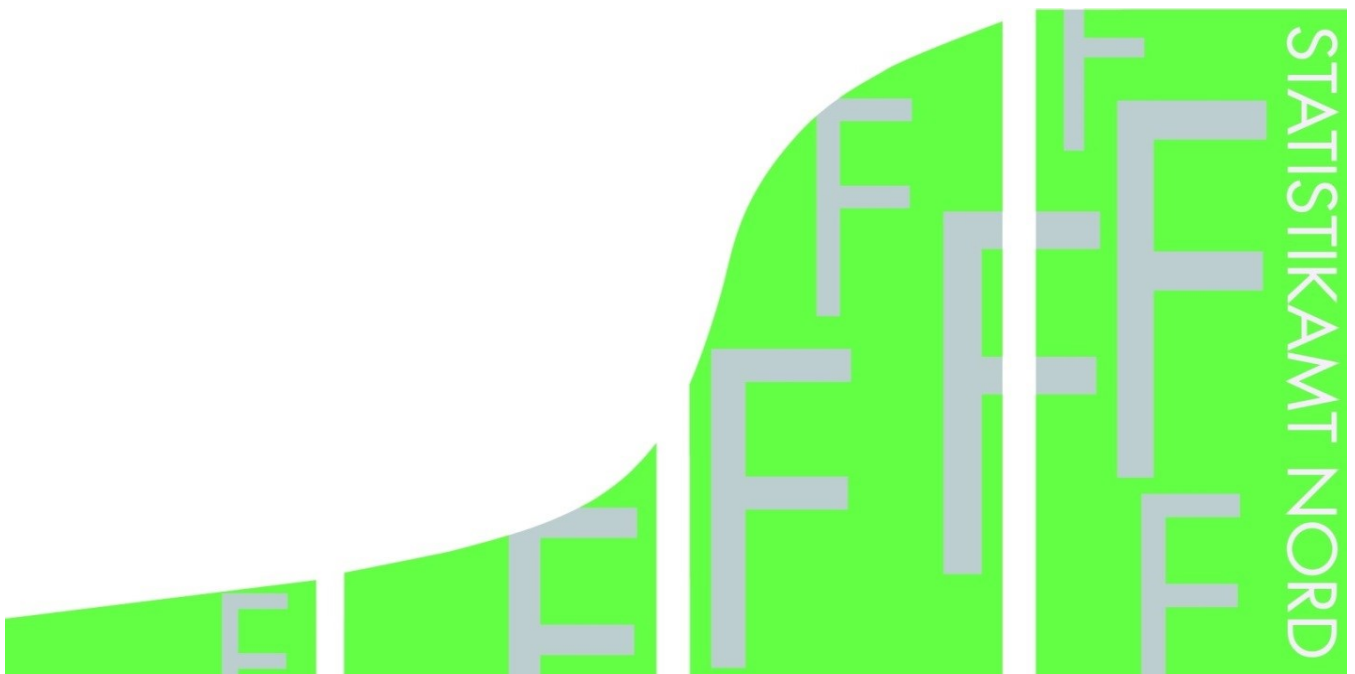


STATISTISCHE BERICHTE

Kennziffer: F II 1 - m 12/14 SH

Baugenehmigungen in Schleswig-Holstein im Dezember 2014

Herausgegeben am: 30. März 2015



Impressum

Statistische Berichte

Herausgeber:

Statistisches Amt für Hamburg und Schleswig-Holstein
– Anstalt des öffentlichen Rechts –

Steckelhörn 12
20457 Hamburg

Auskunft zu dieser Veröffentlichung:

Marion Schierholz
Telefon: 040 42831-1716
E-Mail: bautaetigkeit@statistik-nord.de

Auskunftsdienst:

E-Mail: info@statistik-nord.de
Auskünfte: 040 42831-1766
0431 6895-9393

Internet: www.statistik-nord.de

© Statistisches Amt für Hamburg und Schleswig-Holstein, Hamburg 2015
Auszugsweise Vervielfältigung und Verbreitung mit Quellenangabe gestattet.

Sofern in den Produkten auf das Vorhandensein von Copyrightrechten Dritter hingewiesen wird, sind die in deren Produkten ausgewiesenen Copyrightbestimmungen zu wahren. Alle übrigen Rechte bleiben vorbehalten.

Zeichenerklärung:

0	weniger als die Hälfte von 1 in der letzten besetzten Stelle, jedoch mehr als nichts
–	nichts vorhanden (genau Null)
...	Angabe fällt später an
·	Zahlenwert unbekannt oder geheim zu halten
×	Tabellenfach gesperrt, weil Aussage nicht sinnvoll
a. n. g.	anderweitig nicht genannt
u. dgl.	und dergleichen
()	Zahlenwert mit eingeschränkter Aussagefähigkeit
/	Zahlenwert nicht sicher genug

1. Baugenehmigungen¹ im Wohn- und Nichtwohnbau in Schleswig-Holstein im Dezember 2014

KREISFREIE STADT Kreis	Wohn- gebäude	Nichtwohn- gebäude	Wohnungen		
			insgesamt (einschl. durch Baumaß- nahmen entstanden)	darunter Neubau in	
				Wohnge- bäuden mit 1 und 2 Wohnungen	Wohnge- bäuden mit 3 und mehr Wohnungen
Anzahl	Anzahl	Anzahl	Anzahl	Anzahl	
FLENSBURG	13	8	32	6	25
KIEL	34	15	70	18	6
LÜBECK	60	10	141	21	125
NEUMÜNSTER	6	4	4	2	–
Dithmarschen	16	16	8	11	–
Herzogtum Lauenburg	78	4	74	67	–
Nordfriesland	64	26	134	48	75
Ostholstein	74	11	154	45	89
Pinneberg	87	25	143	52	59
Plön	32	9	35	18	10
Rendsburg-Eckernförde	88	19	87	64	11
Schleswig-Flensburg	89	26	108	63	38
Segeberg	75	16	221	44	159
Steinburg	58	20	51	49	–
Stormarn	65	11	181	38	130
Schleswig-Holstein insgesamt	839	220	1 443	546	727
Januar bis Dezember 2014 dagegen	8 379	2 000	12 178	6 025	5 094
Januar bis Dezember 2013	8 081	1 898	12 089	5 795	5 234
Differenz	298	102	89	230	- 140
Veränderung in %	3,7	5,4	0,7	4,0	- 2,7

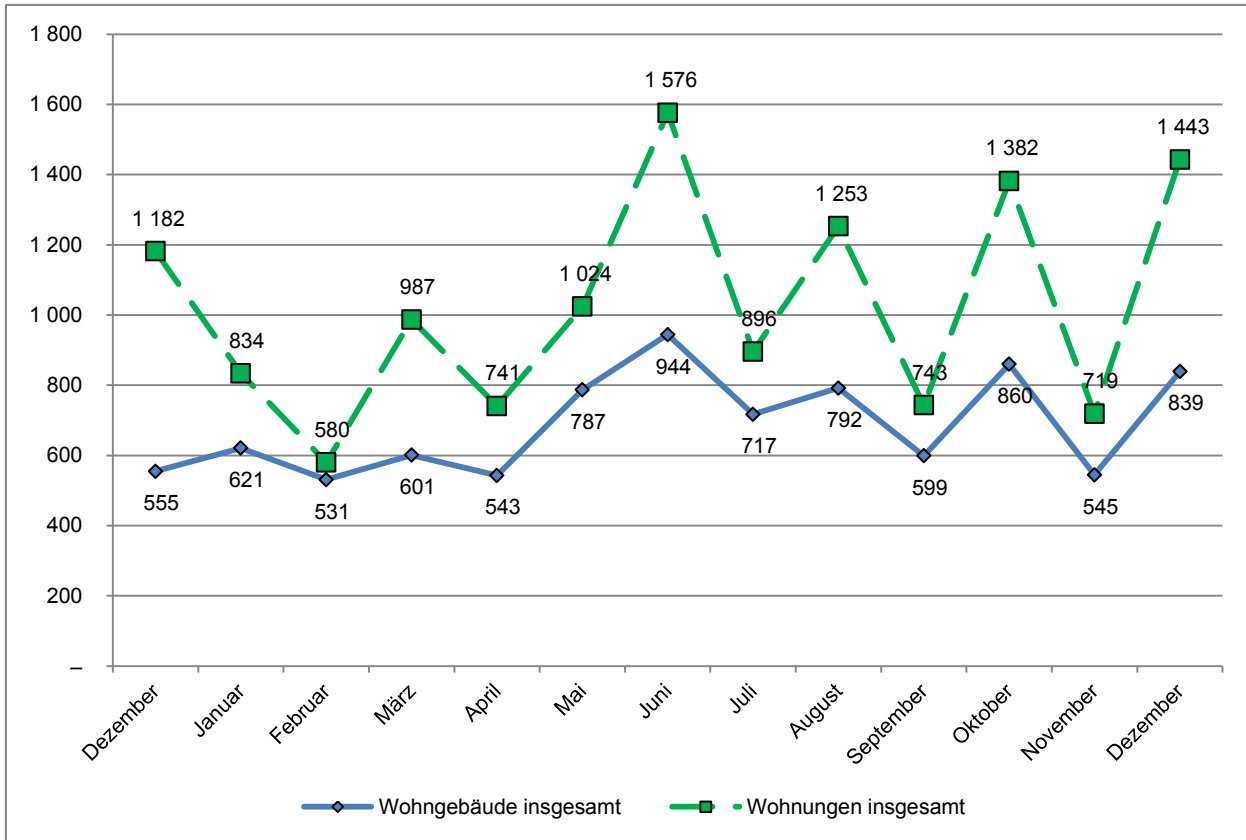
¹ einschließlich Wohnheime

2. Baugenehmigungen¹ im Wohnbau (Neubau) in Schleswig-Holstein im Dezember 2014

Art der Angabe	Baugenehmigungen ¹					
	Dezember 2014	Dezember 2013	Veränderung in %	Januar bis Dezember		
				2014	2013	Veränderung in %
Wohngebäude (Anzahl)	592	395	49,9	6 109	5 845	4,5
und zwar						
mit 1 und 2 Wohnungen	498	321	55,1	5 534	5 263	5,1
mit 3 und mehr Wohnungen	94	74	27,0	575	582	- 1,2
Gebäude mit Eigentumswohnungen	44	40	10,0	300	343	- 12,5
Rauminhalt (1000 m³)	606	535	13,4	5 755	5 724	0,6
in Gebäuden mit 1 und 2 Wohnungen	339	234	44,7	3 857	3 714	3,9
in Gebäuden mit 3 u. m. Wohnungen	267	300	- 11,1	1 898	2 010	- 5,6
Veranschlagte Baukosten (Mio. EUR)	172	137	26,0	1 554	1 516	2,5
und zwar für Gebäude mit						
mit 1 und 2 Wohnungen	92	60	54,1	1 038	969	7,1
mit 3 und mehr Wohnungen	79	77	3,9	516	547	- 5,7
Wohnungen	1 273	1 110	14,7	11 119	11 029	0,8
und zwar in Gebäuden mit						
1 und 2 Wohnungen	546	346	57,8	6 025	5 795	4,0
3 und mehr Wohnungen	727	764	- 4,8	5 094	5 234	- 2,7
Eigentumswohnungen	309	349	- 11,5	1 970	2 364	- 16,7
Wohnfläche (1000 m²)	116	98	17,7	1 085	1 085	- 0,0
und zwar in Gebäuden mit						
1 und 2 Wohnungen	63	43	45,0	724	703	3,0
3 und mehr Wohnungen	53	55	- 3,7	361	382	- 5,6
Eigentumswohnungen	24	26	- 5,4	163	195	- 16,5
Wohnräume	5 085	4 328	17,5	45 715	45 994	- 0,6
und zwar in Gebäuden mit						
1 und 2 Wohnungen	2 773	1 823	52,1	30 706	29 550	3,9
3 und mehr Wohnungen	2 312	2 505	- 7,7	15 009	16 444	- 8,7
Eigentumswohnungen	947	1 142	- 17,1	6 325	7 869	- 19,6

¹ einschließlich Wohnheime

**Genehmigte Wohngebäude und Wohnungen¹ in Schleswig-Holstein in den letzten 12 Monaten
Stand: Dezember 2014**



¹ insgesamt (einschließlich Nichtwohnbau)