

STATISTISCHE BERICHTE

Kennziffer: G IV 1 - m 11/14 SH

# Beherbergung im Reiseverkehr in Schleswig-Holstein November 2014

- Vorläufige Ergebnisse -

Herausgegeben am: 19. Januar 2015



## Impressum

### Statistische Berichte

#### Herausgeber:

#### Statistisches Amt für Hamburg und Schleswig-Holstein

– Anstalt des öffentlichen Rechts –

Steckelhörn 12  
20457 Hamburg

#### Auskunft zu dieser Veröffentlichung:

Michael Schäfer

Telefon: 0431 6895-9231

E-Mail: [tourismussh@statistik-nord.de](mailto:tourismussh@statistik-nord.de)

#### Auskunftsdienst:

E-Mail: [info@statistik-nord.de](mailto:info@statistik-nord.de)

Auskünfte: 040 42831-1766

0431 6895-9393

Internet: [www.statistik-nord.de](http://www.statistik-nord.de)

© Statistisches Amt für Hamburg und Schleswig-Holstein, Hamburg 2015  
Auszugsweise Vervielfältigung und Verbreitung mit Quellenangabe gestattet.

Sofern in den Produkten auf das Vorhandensein von Copyrightrechten Dritter hingewiesen wird, sind die in deren Produkten ausgewiesenen Copyrightbestimmungen zu wahren. Alle übrigen Rechte bleiben vorbehalten.

#### Zeichenerklärung:

0	weniger als die Hälfte von 1 in der letzten besetzten Stelle, jedoch mehr als nichts
–	nichts vorhanden (genau Null)
...	Angabe fällt später an
·	Zahlenwert unbekannt oder geheim zu halten
x	Tabellenfach gesperrt, weil Aussage nicht sinnvoll
p	vorläufiges Ergebnis
r	berichtigtes Ergebnis
s	geschätztes Ergebnis
a. n. g.	anderweitig nicht genannt
u. dgl.	und dergleichen

**Tabelle 1: Ankünfte, Übernachtungen und Aufenthaltsdauer der Gäste in Beherbergungsstätten mit 10 und mehr Betten in ausgewählten Gemeinden in Schleswig-Holstein (ohne Camping)**

Kreis Gemeinde	November 2014					Januar bis November 2014				
	Ankünfte		Übernachtungen		durchschnittliche Aufenthaltsdauer <sup>1</sup>	Ankünfte		Übernachtungen		durchschnittliche Aufenthaltsdauer <sup>1</sup>
	insgesamt	Veränderung zum Vorjahresmonat	insgesamt	Veränderung zum Vorjahresmonat		insgesamt	Veränderung zum Vorjahreszeitraum	insgesamt	Veränderung zum Vorjahreszeitraum	
	Anzahl	%	Anzahl	%	Tage	Anzahl	%	Anzahl	%	Tage
<b>01 Flensburg</b>	<b>10 502</b>	<b>8,7</b>	<b>18 611</b>	<b>11,5</b>	<b>1,8</b>	<b>128 479</b>	<b>6,3</b>	<b>234 447</b>	<b>9,2</b>	<b>1,8</b>
<b>02 Kiel</b>	<b>25 188</b>	<b>12,0</b>	<b>48 336</b>	<b>7,3</b>	<b>1,9</b>	<b>305 562</b>	<b>6,7</b>	<b>608 009</b>	<b>6,7</b>	<b>2,0</b>
<b>03 Lübeck</b>	<b>43 747</b>	<b>1,4</b>	<b>98 340</b>	<b>11,1</b>	<b>2,2</b>	<b>555 375</b>	<b>2,7</b>	<b>1 349 179</b>	<b>6,7</b>	<b>2,4</b>
03001 Lübeck ohne Travemünde	32 323	- 1,4	66 472	7,0	2,1	419 157	2,7	833 896	7,0	2,0
03002 Travemünde	11 424	10,1	31 868	20,8	2,8	136 218	2,8	515 283	6,3	3,8
<b>04 Neumünster</b>	<b>6 002</b>	<b>10,9</b>	<b>11 903</b>	<b>1,3</b>	<b>2,0</b>	<b>70 737</b>	<b>10,2</b>	<b>144 458</b>	<b>12,4</b>	<b>2,0</b>
Dithmarschen										
51011 Brunsbüttel, Stadt	831	14,5	2 141	48,2	2,6	13 312	13,2	29 669	45,1	2,2
51013 Büsum	5 463	23,5	29 099	32,1	5,3	133 070	3,8	800 141	6,0	6,0
51014 Büsumer Deichhausen	211	224,6	1 376	143,5	6,5	4 829	1,6	32 181	1,2	6,7
51034 Friedrichskoog	842	16,5	10 212	4,5	12,1	20 480	23,6	173 352	10,0	8,5
51043 Hedwigenkoog	23	43,8	741	478,9	32,2	1 591	17,3	15 080	13,2	9,5
51044 Heide, Stadt	1 281	- 4,5	3 069	2,0	2,4	15 734	- 0,7	40 750	3,5	2,6
51057 Kaiser-Wilhelm-Koog	34	25,9	144	50,0	4,2	864	12,1	4 671	6,8	5,4
51062 Kronprinzenkoog	.	.	.	.	.	.	.	.	.	.
51113 Wöhrden	162	27,6	299	16,8	1,8	2 360	- 4,6	5 823	- 10,3	2,5
51132 Westerdeichstrich	273	387,5	709	261,7	2,6	5 320	30,6	30 666	29,9	5,8
51137 Nordermeldorf	.	.	.	.	.	556	25,5	4 251	0,2	7,6
<b>51 Dithmarschen zus.</b>	<b>12 805</b>	<b>24,6</b>	<b>56 932</b>	<b>30,1</b>	<b>4,4</b>	<b>255 773</b>	<b>7,5</b>	<b>1 307 516</b>	<b>8,1</b>	<b>5,1</b>
Herzogtum Lauenburg										
53003 Aumühle	298	- 2,0	477	- 7,4	1,6	4 257	13,9	6 440	3,1	1,5
53004 Bäk	.	.	.	.	.	6 916	13,5	13 855	22,7	2,0
53009 Berkenthin	140	12,0	567	33,1	4,1	1 831	3,7	6 410	23,7	3,5
53032 Geesthacht, Stadt	1 763	67,9	3 233	65,5	1,8	23 300	41,0	44 000	29,2	1,9
53046 Gudow	333	- 7,2	477	- 19,0	1,4	5 636	2,5	8 263	- 5,4	1,5
53083 Lauenburg/Elbe, Stadt	1 212	1,2	2 174	- 5,1	1,8	22 880	9,0	43 957	8,0	1,9
53090 Mölln, Stadt	2 441	- 1,5	15 345	0,8	6,3	39 110	1,7	198 856	- 0,5	5,1
53100 Ratzeburg, Stadt	2 677	17,0	9 375	19,9	3,5	34 253	12,1	130 131	8,0	3,8
53116 Schwarzenbek, Stadt	691	7,3	1 577	- 11,8	2,3	7 537	20,4	19 036	16,0	2,5
53117 Seedorf	141	6,0	252	- 6,0	1,8	4 130	10,0	10 325	3,2	2,5
<b>53 Hzgt. Lauenburg zus.</b>	<b>13 253</b>	<b>11,0</b>	<b>42 024</b>	<b>8,9</b>	<b>3,2</b>	<b>192 451</b>	<b>12,1</b>	<b>595 180</b>	<b>6,6</b>	<b>3,1</b>
Nordfriesland										
54005 Alkersum	2	-	19	-	9,5	1 261	21,1	8 308	- 11,6	6,6
54014 Bordelum	504	- 2,1	9 648	- 1,3	19,1	7 123	- 2,8	114 462	0,4	16,1
54019 Bredstedt, Stadt	267	- 2,6	747	11,8	2,8	5 059	- 1,9	14 893	11,1	2,9
54022 Dagebüll	915	149,3	2 100	170,6	2,3	18 633	35,4	59 632	27,6	3,2
54033 Friedrichstadt, Stadt	1 041	14,9	2 429	26,6	2,3	19 018	3,8	45 805	9,0	2,4
54035 Garding, Kirchspiel	.	.	.	.	.	760	- 8,9	8 180	1,9	10,8
54036 Garding, Stadt	49	600,0	107	664,3	2,2	1 831	173,7	7 549	87,9	4,1
54046 Hörnum (Sylt)	2 100	23,5	11 010	17,1	5,2	46 957	13,6	288 670	15,0	6,1
54050 Hallig Hooge	138	0,7	696	28,2	5,0	6 868	8,8	34 539	11,9	5,0
54056 Husum, Stadt	4 277	14,0	8 130	17,5	1,9	70 205	1,5	168 092	2,3	2,4
54061 Kampen (Sylt)	1 132	- 10,0	5 176	- 7,0	4,6	24 295	6,0	158 859	2,4	6,5
54074 Langeneß	287	70,8	861	58,6	3,0	5 613	12,9	21 278	- 1,5	3,8
54078 List	2 145	- 25,4	8 016	- 25,2	3,7	50 421	0,9	240 021	- 0,3	4,8
54083 Midlum	.	.	.	.	.	464	10,0	3 337	9,7	7,2
54085 Nebel	813	14,2	12 338	9,5	15,2	25 883	5,2	266 494	3,3	10,3

<sup>1</sup> rechnerischer Wert: Übernachtungen/Ankünfte

**Tabelle 1: Ankünfte, Übernachtungen und Aufenthaltsdauer der Gäste in Beherbergungsstätten mit 10 und mehr Betten in ausgewählten Gemeinden in Schleswig-Holstein (ohne Camping)**

Kreis Gemeinde	November 2014					Januar bis November 2014				
	Ankünfte		Übernachtungen		durchschnittliche Aufenthaltsdauer <sup>1</sup>	Ankünfte		Übernachtungen		durchschnittliche Aufenthaltsdauer <sup>1</sup>
	insgesamt	Veränderung zum Vorjahresmonat	insgesamt	Veränderung zum Vorjahresmonat		insgesamt	Veränderung zum Vorjahreszeitraum	insgesamt	Veränderung zum Vorjahreszeitraum	
	Anzahl	%	Anzahl	%	Tage	Anzahl	%	Anzahl	%	Tage
54087 Nieblum	85	112,5	371	139,4	4,4	6 481	- 9,6	53 767	- 9,4	8,3
54088 Niebüll, Stadt	997	22,0	2 536	44,7	2,5	24 461	- 5,5	68 028	- 4,8	2,8
54089 Norddorf auf Amrum	1 914	23,2	16 795	29,4	8,8	36 574	1,8	314 287	1,3	8,6
54091 Nordstrand	183	64,9	906	90,3	5,0	9 230	- 5,1	53 367	- 2,7	5,8
54094 Oevernum	109	142,2	335	131,0	3,1	2 758	5,8	12 398	- 1,4	4,5
54098 Oldsum	9	125,0	76	216,7	8,4	532	- 3,4	5 120	- 12,7	9,6
54100 Osterhever	13	85,7	127	74,0	9,8	1 335	23,2	8 673	6,3	6,5
54103 Pellworm	450	118,4	4 008	31,7	8,9	10 261	1,5	82 591	2,1	8,0
54113 Sankt Peter-Ording	13 703	23,4	62 243	10,8	4,5	230 613	20,1	1 202 408	5,7	5,2
54129 Süderende	64	1500,0	317	1220,8	5,0	1 719	6,2	10 592	- 5,1	6,2
54131 Süderlügum	641	25,7	1 442	42,2	2,2	7 683	17,9	16 204	11,2	2,1
54134 Tating	31	24,0	179	27,9	5,8	3 131	- 0,8	21 735	4,9	6,9
54135 Tetenbüll	12	100,0	73	143,3	6,1	662	- 18,7	5 470	- 15,5	8,3
54138 Tönning, Stadt	1 025	6,8	2 420	- 10,0	2,4	27 132	6,9	83 206	- 0,1	3,1
54140 Tümlauer Koog	31	287,5	194	252,7	6,3	2 766	15,3	24 644	11,7	8,9
54143 Utersum	405	6,0	6 441	- 0,8	15,9	8 736	1,0	112 865	1,1	12,9
54145 Vollerwiek	73	92,1	298	100,0	4,1	3 237	10,9	24 533	4,3	7,6
54148 Welt	32	77,8	106	100,0	3,3	1 346	12,2	6 185	- 1,7	4,6
54149 Wenningstedt-Braderup (Sylt)	3 253	- 15,8	17 671	10,5	5,4	64 177	3,6	353 183	1,2	5,5
54150 Westerhever	247	204,9	738	186,0	3,0	3 543	35,4	20 398	22,1	5,8
54160 Wittdün auf Amrum	357	- 34,6	3 777	- 14,2	10,6	21 296	- 2,3	169 367	2,9	8,0
54163 Wrixum	85	102,4	425	214,8	5,0	1 564	- 2,6	10 368	- 3,2	6,6
54164 Wyk auf Föhr, Stadt	2 080	22,6	21 192	14,0	10,2	56 323	2,3	490 448	- 0,2	8,7
54168 Sylt	18 501	18,0	101 361	12,9	5,5	333 143	2,7	1 983 625	0,9	6,0
<b>54 Nordfriesland zus.</b>	<b>61 015</b>	<b>13,9</b>	<b>312 408</b>	<b>11,8</b>	<b>5,1</b>	<b>1 195 089</b>	<b>6,5</b>	<b>6 740 096</b>	<b>2,8</b>	<b>5,6</b>
Ostholstein										
55004 Bad Schwartau, Stadt	991	-	9 472	1,2	9,6	12 919	11,2	107 119	2,8	8,3
55007 Bosau	553	182,1	1 557	351,3	2,8	12 080	18,5	43 034	17,5	3,6
55010 Dahme	619	68,7	4 967	25,7	8,0	31 483	9,3	232 708	12,4	7,4
55012 Eutin, Stadt	857	- 38,9	1 486	- 44,8	1,7	13 546	- 30,6	32 569	- 28,6	2,4
55015 Gremersdorf	621	- 28,8	1 079	21,1	1,7	11 875	- 8,0	21 593	18,0	1,8
55016 Grömitz	6 534	19,2	32 005	10,4	4,9	128 211	2,8	776 767	0,2	6,1
55017 Großenbrode	540	- 0,2	7 561	0,8	14,0	14 998	4,3	136 980	7,8	9,1
55018 Grube	9	800,0	36	620,0	4,0	976	20,2	4 337	- 1,7	4,4
55021 Heiligenhafen, Stadt	929	32,5	2 731	69,2	2,9	27 121	9,6	103 320	0,9	3,8
55022 Heringsdorf	67	76,3	422	36,6	6,3	4 434	- 16,8	25 973	- 13,6	5,9
55025 Kellenhusen (Ostsee)	678	198,7	4 983	62,2	7,3	31 283	3,7	253 009	3,9	8,1
55028 Malente	3 626	- 3,1	23 086	5,9	6,4	59 084	1,0	348 520	0,8	5,9
55031 Neukirchen	.	.	.	.	.	1 768	29,6	13 331	31,6	7,5
55032 Neustadt in Holstein	2 094	18,2	9 279	- 1,9	4,4	32 162	7,5	161 545	4,2	5,0
55033 Oldenburg / Holstein	537	9,1	793	13,6	1,5	8 143	20,7	12 245	27,9	1,5
55035 Ratekau	1 045	12,6	3 330	- 10,5	3,2	19 018	6,4	72 725	6,8	3,8
55037 Schashagen	204	410,0	1 574	1169,4	7,7	6 818	40,7	47 275	34,4	6,9
55038 Schönwalde / Bungsberg	204	3300,0	454	- 13,0	2,2	3 549	14,2	17 688	- 10,1	5,0
55039 Sierksdorf	657	12,9	2 467	48,3	3,8	20 082	18,0	98 785	16,1	4,9
55041 Süsel	149	292,1	286	281,3	1,9	3 585	40,8	13 168	36,4	3,7
55042 Timmendorfer Strand	15 866	16,3	53 236	18,0	3,4	212 277	4,5	904 324	4,8	4,3
55043 Wangels	.	.	.	.	.	.	.	.	.	.

<sup>1</sup> rechnerischer Wert: Übernachtungen/Ankünfte

**Tabelle 1: Ankünfte, Übernachtungen und Aufenthaltsdauer der Gäste in Beherbergungsstätten mit 10 und mehr Betten in ausgewählten Gemeinden in Schleswig-Holstein (ohne Camping)**

Kreis Gemeinde	November 2014					Januar bis November 2014				
	Ankünfte		Übernachtungen		durchschnittliche Aufenthaltsdauer <sup>1</sup>	Ankünfte		Übernachtungen		durchschnittliche Aufenthaltsdauer <sup>1</sup>
	insgesamt	Veränderung zum Vorjahresmonat	insgesamt	Veränderung zum Vorjahresmonat		insgesamt	Veränderung zum Vorjahreszeitraum	insgesamt	Veränderung zum Vorjahreszeitraum	
	Anzahl	%	Anzahl	%	Tage	Anzahl	%	Anzahl	%	Tage
55044 Scharbeutz	6 052	39,4	14 654	36,8	2,4	96 389	23,8	371 625	13,0	3,9
55046 Fehmarn, Stadt	8 403	-2,4	34 128	12,8	4,1	187 749	3,6	1 034 746	7,0	5,5
<b>55 Ostholstein zus.</b>	<b>73 438</b>	<b>14,5</b>	<b>271 651</b>	<b>16,0</b>	<b>3,7</b>	<b>1 165 573</b>	<b>6,1</b>	<b>5 721 943</b>	<b>5,3</b>	<b>4,9</b>
Pinneberg										
56002 Barmstedt, Stadt	791	-27,9	1 705	-38,3	2,2	13 211	-11,5	31 843	-15,6	2,4
56015 Elmshorn, Stadt	1 135	-38,0	2 120	-39,4	1,9	21 894	0,1	43 609	4,1	2,0
56025 Helgoland	2 264	41,6	7 342	24,0	3,2	61 033	8,6	223 225	10,0	3,7
56039 Pinneberg, Stadt	1 452	6,9	2 682	-7,7	1,8	17 055	7,8	30 513	-4,1	1,8
56041 Quickborn, Stadt	3 457	7,4	6 237	14,7	1,8	43 087	5,7	72 416	9,3	1,7
56043 Rellingen	1 480	5,3	2 570	3,1	1,7	15 426	-0,1	29 247	-0,3	1,9
56049 Uetersen, Stadt	701	-21,7	1 400	-10,0	2,0	9 642	0,3	17 546	-2,2	1,8
56050 Wedel, Stadt	1 952	-5,3	4 307	9,3	2,2	25 779	4,1	53 602	8,5	2,1
<b>56 Pinneberg zus.</b>	<b>15 990</b>	<b>-0,7</b>	<b>33 903</b>	<b>0,5</b>	<b>2,1</b>	<b>242 863</b>	<b>4,6</b>	<b>572 898</b>	<b>5,4</b>	<b>2,4</b>
Plön										
57001 Ascheberg (Holstein)	.	.	.	.	.	11 917	14,0	26 994	1,7	2,3
57004 Behrendorf (Ostsee)	19	90,0	103	98,1	5,4	3 164	3,8	28 378	-1,9	9,0
57007 Blekendorf	88	363,2	299	151,3	3,4	3 951	11,7	25 413	3,0	6,4
57009 Bösdorf	213	62,6	3 885	3,5	18,2	3 844	8,3	51 238	4,6	13,3
57015 Dersau	333	-4,9	547	-11,6	1,6	7 147	2,8	18 390	-5,4	2,6
57025 Heikendorf	.	.	.	.	.	.	.	.	.	.
57029 Hohenfelde	90	650,0	614	667,5	6,8	2 289	1,1	15 592	-5,5	6,8
57030 Hohwacht (Ostsee)	1 823	21,6	4 255	18,8	2,3	34 967	5,9	133 588	4,7	3,8
57043 Laboe	1 000	14,2	3 295	10,2	3,3	23 850	19,9	115 627	23,0	4,8
57055 Panker	288	19,0	563	28,8	2,0	4 290	18,1	9 933	-2,0	2,3
57057 Plön, Stadt	2 180	-1,8	6 129	-20,8	2,8	39 531	4,5	151 349	4,5	3,8
57069 Ruhwinkel	.	.	.	.	.	593	-20,6	3 221	-12,3	5,4
57073 Schönberg (Holstein)	1 240	-5,8	10 234	-0,3	8,3	38 657	1,2	237 349	-1,0	6,1
57079 Stein	.	.	.	.	.	1 357	-11,7	6 234	-16,2	4,6
57087 Wendtorf	.	.	.	.	.	1 849	-5,2	10 595	-11,4	5,7
57088 Wisch	.	.	.	.	.	1 841	11,7	11 136	8,5	6,0
<b>57 Plön zus.</b>	<b>11 119</b>	<b>8,3</b>	<b>38 671</b>	<b>4,1</b>	<b>3,5</b>	<b>223 441</b>	<b>6,3</b>	<b>954 134</b>	<b>4,4</b>	<b>4,3</b>
Rendsburg-Eckernförde										
58009 Aukrug	323	11,0	7 144	5,1	22,1	3 824	0,6	78 407	2,3	20,5
58032 Brodersby	897	-4,9	10 053	-1,3	11,2	23 480	5,6	186 423	2,2	7,9
58040 Damp	.	.	.	.	.	.	.	.	.	.
58042 Dörphof	7	-46,2	62	93,8	8,9	1 449	-2,1	10 712	4,0	7,4
58043 Eckernförde, Stadt	2 741	8,9	4 917	19,8	1,8	46 059	6,6	103 811	7,3	2,3
58054 Fockbek	361	-21,2	624	-26,5	1,7	6 363	13,9	11 027	7,1	1,7
58066 Groß Wittensee	.	.	.	.	.	6 751	0,4	32 557	20,5	4,8
58072 Hanerau-Hademarschen	156	39,3	233	17,7	1,5	2 399	12,0	6 376	7,5	2,7
58077 Hohenwestedt	.	.	.	.	.	2 658	25,6	7 702	9,9	2,9
58086 Jevenstedt	204	-4,2	663	34,2	3,3	2 758	7,7	7 797	37,1	2,8
58088 Klein Wittensee	.	.	.	.	.	1 115	-13,2	3 437	-22,6	3,1
58135 Rendsburg, Stadt	2 639	3,8	5 477	9,4	2,1	31 607	5,5	67 149	0,8	2,1
58150 Schwedeneck	126	17,8	5 195	2,7	41,2	2 979	-0,5	62 220	2,8	20,9
58157 Strande	573	2,1	1 165	6,1	2,0	10 680	14,2	25 029	19,7	2,3
58166 Waabs	36	38,5	98	-12,5	2,7	4 565	70,8	17 642	47,8	3,9

<sup>1</sup>rechnerischer Wert: Übernachtungen/Ankünfte

**Tabelle 1: Ankünfte, Übernachtungen und Aufenthaltsdauer der Gäste in Beherbergungsstätten mit 10 und mehr Betten in ausgewählten Gemeinden in Schleswig-Holstein (ohne Camping)**

Kreis Gemeinde	November 2014					Januar bis November 2014				
	Ankünfte		Übernachtungen		durchschnittliche Aufenthaltsdauer <sup>1</sup>	Ankünfte		Übernachtungen		durchschnittliche Aufenthaltsdauer <sup>1</sup>
	insgesamt	Veränderung zum Vorjahresmonat	insgesamt	Veränderung zum Vorjahresmonat		insgesamt	Veränderung zum Vorjahreszeitraum	insgesamt	Veränderung zum Vorjahreszeitraum	
	Anzahl	%	Anzahl	%	Tage	Anzahl	%	Anzahl	%	Tage
58175 Ahlefeld-Bistensee	.	.	.	.	.	1 099	- 5,2	3 412	7,6	3,1
<b>58 Rendsb.-Eckernförde zus.</b>	<b>25 178</b>	<b>8,3</b>	<b>97 613</b>	<b>8,3</b>	<b>3,9</b>	<b>379 438</b>	<b>12,1</b>	<b>1 474 425</b>	<b>8,8</b>	<b>3,9</b>
Schleswig-Flensburg										
59045 Kappeln, Stadt	1 060	28,2	2 012	26,9	1,9	27 130	5,4	82 129	5,2	3,0
59075 Schleswig, Stadt	3 475	11,7	5 906	20,5	1,7	51 802	2,4	107 174	6,0	2,1
59085 Süderstapel	24	84,6	48	84,6	2,0	820	33,8	5 629	27,2	6,9
59112 Gelting	231	138,1	879	149,7	3,8	5 414	11,1	30 365	13,3	5,6
59113 Glücksburg/Ostsee, Stadt	2 772	4,7	4 846	2,1	1,7	36 355	9,0	99 437	12,3	2,7
59120 Harrislee	5 123	5,0	9 851	11,8	1,9	54 762	3,3	109 486	6,1	2,0
59121 Hasselberg	298	72,3	971	154,2	3,3	5 806	- 2,1	35 929	- 7,0	6,2
59136 Kronsgaard	93	111,4	453	97,0	4,9	9 062	2,6	62 547	8,2	6,9
59137 Langballig	82	46,4	99	- 92,5	1,2	1 323	40,9	3 624	- 75,4	2,7
59142 Maasholm	64	14,3	228	58,3	3,6	2 785	- 1,0	18 493	6,9	6,6
59147 Nieby	.	.	.	.	.	376	- 2,6	3 568	45,8	9,5
59152 Pommerby	7	16,7	11	- 31,3	1,6	1 863	4,6	13 584	4,2	7,3
59161 Sörup	100	8,7	266	54,7	2,7	1 885	10,0	5 328	8,9	2,8
59164 Steinberg	309	1,0	815	0,2	2,6	6 789	9,7	31 605	0,3	4,7
59178 Westerholz	.	.	.	.	.	444	- 2,6	4 083	- 8,2	9,2
59183 Handewitt	1 860	- 4,4	3 938	4,5	2,1	24 819	- 2,1	57 159	18,2	2,3
59184 Oeversee	959	- 13,2	1 864	- 19,2	1,9	12 982	- 5,6	28 596	1,7	2,2
59186 Steinbergkirche	172	49,6	511	130,2	3,0	6 159	2,3	25 504	4,0	4,1
59187 Boren	53	- 29,3	391	- 48,7	7,4	1 758	- 9,2	18 683	- 3,1	10,6
<b>59 Schleswig-Flensburg zus.</b>	<b>21 151</b>	<b>3,6</b>	<b>42 285</b>	<b>4,9</b>	<b>2,0</b>	<b>337 555</b>	<b>2,8</b>	<b>987 420</b>	<b>5,2</b>	<b>2,9</b>
Segeberg										
60004 Bad Bramstedt, Stadt	3 061	- 37,5	11 135	- 25,0	3,6	36 995	- 34,5	136 557	- 20,5	3,7
60005 Bad Segeberg, Stadt	3 364	7,1	17 499	9,8	5,2	41 186	2,2	204 814	3,0	5,0
60039 Henstedt-Ulzburg	1 026	13,6	2 185	7,9	2,1	15 838	18,1	33 947	20,5	2,1
60044 Kaltenkirchen, Stadt	961	- 16,8	1 265	- 22,1	1,3	11 786	7,0	18 370	9,2	1,6
60063 Norderstedt, Stadt	7 097	- 9,5	15 772	2,3	2,2	84 008	4,8	181 951	6,2	2,2
<b>60 Segeberg zus.</b>	<b>18 854</b>	<b>- 10,9</b>	<b>54 819</b>	<b>- 1,7</b>	<b>2,9</b>	<b>236 306</b>	<b>- 4,4</b>	<b>682 306</b>	<b>- 0,7</b>	<b>2,9</b>
Steinburg										
61029 Glückstadt, Stadt	974	34,3	1 846	29,4	1,9	14 815	12,5	30 705	13,5	2,1
61046 Itzehoe, Stadt	1 374	- 8,9	2 508	- 22,9	1,8	15 917	1,3	32 460	- 3,2	2,0
61095 Sankt Margarethen	.	.	.	.	.	1 445	- 1,4	3 993	- 15,2	2,8
61113 Wilster, Stadt	175	- 4,9	349	- 17,7	2,0	3 286	20,6	7 342	3,6	2,2
<b>61 Steinburg zus.</b>	<b>3 602</b>	<b>7,3</b>	<b>6 888</b>	<b>- 2,5</b>	<b>1,9</b>	<b>49 172</b>	<b>11,0</b>	<b>104 423</b>	<b>6,1</b>	<b>2,1</b>
Stormarn										
62001 Ahrensburg, Stadt	2 968	8,0	5 564	6,8	1,9	32 183	1,3	62 263	- 1,2	1,9
62004 Bad Oldesloe, Stadt	3 302	56,0	4 856	38,9	1,5	36 762	11,7	66 219	- 2,0	1,8
62045 Lütjensee	882	5,8	1 530	0,1	1,7	13 463	4,9	27 443	7,2	2,0
62060 Reinbek, Stadt	1 524	- 2,1	2 539	- 7,5	1,7	16 864	- 2,6	27 861	- 3,3	1,7
62061 Reinfeld (Holstein), Stadt	884	- 3,8	1 861	3,9	2,1	10 086	- 1,0	20 910	9,9	2,1
<b>62 Stormarn zus.</b>	<b>15 516</b>	<b>7,6</b>	<b>27 529</b>	<b>4,2</b>	<b>1,8</b>	<b>183 727</b>	<b>3,3</b>	<b>352 356</b>	<b>1,6</b>	<b>1,9</b>
<b>Schleswig-Holstein zus. (ohne Camping)</b>	<b>357 360</b>	<b>8,4</b>	<b>1 161 913</b>	<b>10,8</b>	<b>3,3</b>	<b>5 521 541</b>	<b>5,8</b>	<b>21 828 790</b>	<b>4,8</b>	<b>4,0</b>

<sup>1</sup> rechnerischer Wert: Übernachtungen/Ankünfte

**Tabelle 2: Ankünfte, Übernachtungen und Aufenthaltsdauer der Gäste in Beherbergungsstätten mit 10 und mehr Betten nach Betriebsartengruppe und Reisegebiet in Schleswig-Holstein**

Reisegebiet Betriebsartengruppe	November 2014					Januar bis November 2014				
	Ankünfte		Übernachtungen		durchschnittliche Aufenthaltsdauer <sup>1</sup>	Ankünfte		Übernachtungen		durchschnittliche Aufenthaltsdauer <sup>1</sup>
	insgesamt	Veränderung zum Vorjahresmonat	insgesamt	Veränderung zum Vorjahresmonat		insgesamt	Veränderung zum Vorjahreszeitraum	insgesamt	Veränderung zum Vorjahreszeitraum	
	Anzahl	%	Anzahl	%	Tage	Anzahl	%	Anzahl	%	Tage
<b>Schleswig-Holstein zus. (ohne Camping)</b>	<b>357 360</b>	<b>8,4</b>	<b>1 161 913</b>	<b>10,8</b>	<b>3,3</b>	<b>5 521 541</b>	<b>5,8</b>	<b>21 828 790</b>	<b>4,8</b>	<b>4,0</b>
Durchgangsgäste auf Campingplätzen	6 577	9,2	12 966	28,1	2,0	921 887	13,9	3 521 267	15,5	3,8
<b>Schleswig-Holstein insgesamt (mit Durchgangscamping)</b>	<b>363 937</b>	<b>8,4</b>	<b>1 174 879</b>	<b>11,0</b>	<b>3,2</b>	<b>6 443 428</b>	<b>6,9</b>	<b>25 350 057</b>	<b>6,2</b>	<b>3,9</b>
<b>davon</b>	<b>Schleswig-Holstein insgesamt nach der Betriebsartengruppe</b>									
Hotellerie	257 518	6,9	537 904	10,3	2,1	3 511 011	5,9	8 536 866	6,3	2,4
Sonstiges Beherbergungsgewerbe	93 455	14,1	344 007	22,9	3,7	2 782 621	8,5	13 619 898	7,4	4,9
Vorsorge- und Reha-Kliniken	12 964	1,6	292 968	0,6	22,6	149 796	-0,2	3 193 293	1,0	21,3
<b>davon</b>	<b>Schleswig-Holstein insgesamt nach Reisegebiet und Betriebsartengruppe</b>									
<b>Nordsee</b>										
Hotellerie	44 881	17,3	134 355	18,5	3,0	700 727	9,7	2 502 361	5,0	3,6
Sonstiges Beherbergungsgewerbe	18 278	22,5	107 088	25,2	5,9	778 843	4,8	4 825 263	4,1	6,2
Vorsorge- und Reha-Kliniken	4 714	4,2	105 985	2,0	22,5	53 268	0,9	1 155 960	1,5	21,7
Nordsee zusammen	67 873	17,6	347 428	14,7	5,1	1 532 838	6,9	8 483 584	4,0	5,5
<b>Ostsee</b>										
Hotellerie	115 886	7,2	223 379	10,2	1,9	1 525 674	5,9	3 493 242	8,0	2,3
Sonstiges Beherbergungsgewerbe	51 148	13,7	171 206	27,0	3,3	1 423 018	9,8	6 949 843	9,5	4,9
Vorsorge- und Reha-Kliniken	4 865	1,0	104 326	-1,9	21,4	57 158	0,3	1 137 389	0,1	19,9
Ostsee zusammen	171 899	8,9	498 911	12,4	2,9	3 005 850	7,6	11 580 474	8,1	3,9
<b>Holsteinische Schweiz</b>										
Hotellerie	4 624	-14,4	9 311	-9,5	2,0	84 629	-2,2	212 959	-4,1	2,5
Sonstiges Beherbergungsgewerbe	4 197	30,9	10 209	13,7	2,4	114 415	14,3	448 578	13,6	3,9
Vorsorge- und Reha-Kliniken	759	-5,7	21 122	2,3	27,8	8 422	-8,5	229 529	-0,3	27,3
Holsteinische Schweiz zusammen	9 580	1,8	40 642	1,8	4,2	207 466	5,9	891 066	5,2	4,3
<b>Übriges Binnenland</b>										
Hotellerie	92 127	3,3	170 859	5,9	1,9	1 199 981	4,4	2 328 304	6,2	1,9
Sonstiges Beherbergungsgewerbe	19 832	5,4	55 504	9,7	2,8	466 345	9,6	1 396 214	7,3	3,0
Vorsorge- und Reha-Kliniken	2 626	0,1	61 535	2,2	23,4	30 948	-0,7	670 415	2,0	21,7
Übriges Binnenland zusammen	114 585	3,6	287 898	5,8	2,5	1 697 274	5,7	4 394 933	5,9	2,6

Hotellerie = Hotels, Gasthöfe, Pensionen, Hotels garni

Sonstiges Beherbergungsgewerbe = Feriencentren, Ferienwohnungen und -häuser, Jugendherbergen, Erholungs-, Ferien- und Schulungsheime, Campingplätze

<sup>1</sup> rechnerischer Wert: Übernachtungen/Ankünfte

**Tabelle 3: Ankünfte und Übernachtungen in Beherbergungsstätten mit 10 und mehr Betten und auf Campingplätzen in Schleswig-Holstein**

Gemeindegruppe <sup>1</sup>	November 2014				Januar bis November 2014	
	Ankünfte	Über- nachtungen	Ankünfte	Über- nachtungen	Ankünfte	Über- nachtungen
	Anzahl		Veränderung gegenüber dem Vergleichszeitraum 2013 in %			
Heilbäder	11 534	61 730	- 16,0	- 4,1	- 9,0	- 3,7
Nordseebäder	56 692	319 781	15,2	12,7	6,2	3,5
Ostseebäder	91 785	331 910	11,7	14,1	8,4	8,0
Luftkurorte	18 457	54 723	12,0	8,6	3,3	3,1
Erholungsorte	27 912	80 880	15,2	14,0	10,0	7,9
Übrige Gemeinden	157 557	325 855	5,2	9,3	7,3	9,5
darunter						
Großstädte <sup>2</sup>	57 511	114 808	4,0	7,1	4,4	6,9
<b>Schleswig-Holstein</b>	<b>363 937</b>	<b>1 174 879</b>	<b>8,4</b>	<b>11,0</b>	<b>6,9</b>	<b>6,2</b>
darunter						
aus dem Ausland	55 993	115 896	- 0,3	- 0,3	5,6	9,1
Durchgangsgäste auf Campingplätzen <sup>3</sup>	6 577	12 966	9,2	28,1	13,9	15,5

<sup>1</sup> Die Gliederung der Ergebnisse nach Gemeindegruppen bezieht sich auf den Stand zum Jahresanfang

<sup>2</sup> Die Gliederung Großstädte entspricht Kiel und Lübeck ohne Travemünde je ohne Campingplätze

<sup>3</sup> Durchgangscamping ohne Dauercamping



**Tabelle 4: Entwicklung der Anzahl der Betriebe, Betten, Ankünfte und Übernachtungen sowie der Auslastung der Bettenkapazität in Schleswig-Holstein**

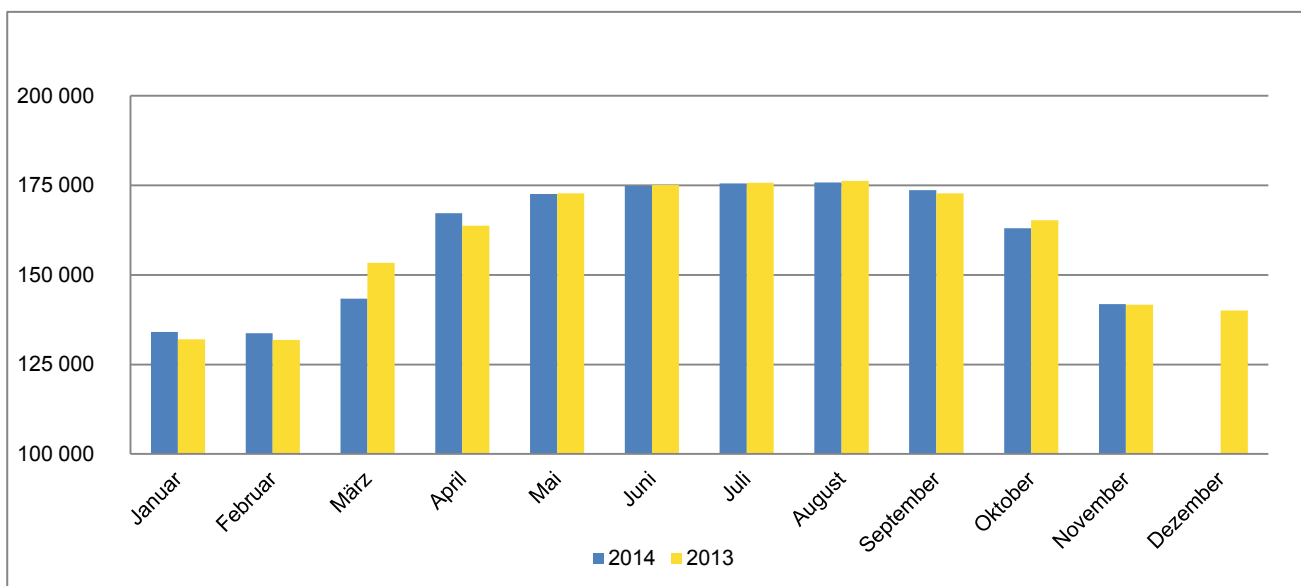
Jahr Monat	geöffnete Betriebe	angebotene Betten	Ankünfte		Übernachtungen		Auslastung der Betten- kapazität <sup>3</sup>	
			insgesamt	Veränderung zum Vorjahres- zeitraum	insgesamt	Veränderung zum Vorjahres- zeitraum		
	Anzahl <sup>1,2</sup>		Anzahl	%	Anzahl	%	%	
2003	4 976	177 177	5 018 539	5,5	23 276 487	1,9	36,8	
2004	4 807	174 492	4 877 155	- 2,8	22 132 760	- 4,9	35,6	
2005	4 927	177 749	5 057 687	3,7	22 361 555	1,0	34,9	
2006	4 791	177 744	5 304 234	4,9	23 044 017	3,1	35,7	
2007	4 679	177 968	5 457 810	2,9	23 595 061	2,4	36,6	
2008	4 580	176 138	5 697 678	4,4	23 855 050	1,1	36,4	
2009	4 547	177 162	5 849 644	2,7	24 319 268	1,9	36,9	
2010	4 570	179 447	5 975 564	2,2	24 470 322	0,6	36,6	
2011	4 440	177 816	6 117 430	2,2	24 514 220	- 0,1	37,1	
2012	4 274	175 230	6 140 549	0,4	24 484 412	- 0,1	37,4	
2013	4 224	175 765	6 327 623	3,0	24 806 220	1,3	37,6	
2012	Januar	2 802	133 496	200 237	6,0	691 347	6,5	16,6
	Februar	2 758	133 242	239 827	4,8	764 463	7,2	19,7
	März	3 028	143 436	355 578	13,0	1 161 301	13,2	25,7
	April	4 039	166 951	499 218	- 7,4	1 920 116	- 4,5	34,8
	Mai	4 207	172 412	676 668	14,6	2 491 862	15,3	40,6
	Juni	4 247	174 453	687 560	- 11,8	2 752 697	- 11,2	46,0
	Juli	4 274	175 230	864 347	- 5,1	4 140 897	- 5,6	60,0
	August	4 264	175 096	880 537	6,7	4 150 126	0,5	61,0
	September	4 204	171 883	640 315	1,4	2 492 421	1,0	44,0
	Oktober	3 900	164 130	497 148	- 5,3	1 987 828	- 2,4	36,7
	November	2 946	139 277	321 290	3,0	1 029 799	3,7	24,4
	Dezember	2 932	138 128	277 824	2,2	901 555	7,9	20,7
2013	Januar	2 775	131 991	197 391	- 1,4	686 519	- 0,7	16,6
	Februar	2 735	131 825	246 371	2,7	810 663	6,0	21,8
	März	3 444	153 347	373 292	5,0	1 359 752	17,1	27,9
	April	3 922	163 785	425 566	- 14,8	1 480 218	- 22,9	28,4
	Mai	4 162	172 791	698 532	3,2	2 556 394	2,6	41,8
	Juni	4 204	175 081	703 230	2,3	2 727 144	- 0,9	45,0
	Juli	4 224	175 765	963 277	11,4	4 421 298	6,8	62,1
	August	4 236	176 223	917 897	4,2	4 211 282	1,5	62,0
	September	4 163	172 821	634 217	- 1,0	2 494 002	0,1	43,7
	Oktober	3 875	165 302	534 147	7,4	2 063 935	3,8	37,7
	November	2 960	141 630	335 629	4,5	1 058 604	2,8	24,7
	Dezember	2 968	140 040	298 074	7,3	936 409	3,9	21,3
2014	Januar	2 844	134 036	218 840	10,9	738 325	7,5	17,6
	Februar	2 806	133 674	269 834	9,5	871 230	7,5	23,1
	März	3 049	143 399	352 299	- 5,6	1 188 220	- 12,6	26,3
	April	4 036	167 235	555 540	30,5	2 063 136	39,4	36,7
	Mai	4 179	172 578	675 961	- 3,2	2 388 705	- 6,6	39,7
	Juni	4 233	174 854	795 399	13,1	2 991 967	9,7	48,2
	Juli	4 257	175 545	957 188	- 0,6	4 202 205	- 5,0	59,6
	August	4 247	175 849	987 175	7,5	4 799 467	14,0	67,5
	September	4 190	173 691	681 248	7,4	2 714 820	8,9	46,6
	Oktober	3 853	163 037	586 007	9,7	2 217 103	7,4	40,8
	November	3 050	141 867	363 937	8,4	1 174 879	11,0	27,3

1 Bis 12/2011 Betriebe mit 9 und mehr Betten, ab 01/2012 Betriebe mit 10 und mehr Betten

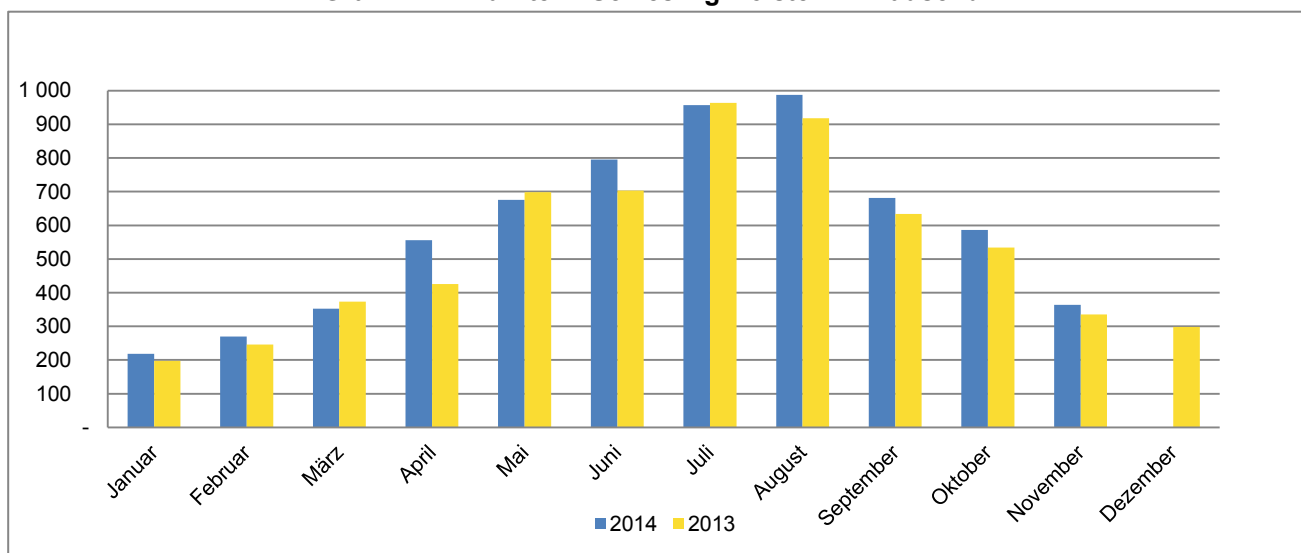
2 Monat = am Ende des Monats; Jahr = Ende Juli

3 Übernachtungen / (Betten X Kalendertage im Berichtszeitraum) jeweils für alle Betriebe ohne Campingplätze

**Grafik 1: Anzahl der angebotenen Betten in Schleswig-Holstein**



**Grafik 2: Ankünfte in Schleswig-Holstein in Tausend**



**Grafik 3: Übernachtungen in Schleswig-Holstein in Tausend**

