

STATISTISCHE BERICHTE

Kennziffer: A VI 5 - vj 1/14 SH

Sozialversicherungspflichtig Beschäftigte in Schleswig-Holstein am 31. März 2014

Herausgegeben am: 17. Februar 2015



Impressum

Statistische Berichte

Herausgeber:

Statistisches Amt für Hamburg und Schleswig-Holstein

– Anstalt des öffentlichen Rechts –

Steckelhörn 12
20457 Hamburg

Auskunft zu dieser Veröffentlichung:

Sigrid Ziroth

Telefon: 040 - 4283 1817

E-Mail: vgr-hh@statistik-nord.de

Auskunftsdienst:

E-Mail: info@statistik-nord.de

Auskünfte: 040 42831-1766
0431 6895-9393

Internet: www.statistik-nord.de

© Statistisches Amt für Hamburg und Schleswig-Holstein, Hamburg 2015
Auszugsweise Vervielfältigung und Verbreitung mit Quellenangabe gestattet.

Sofern in den Produkten auf das Vorhandensein von Copyrightrechten Dritter hingewiesen wird, sind die in deren Produkten ausgewiesenen Copyrightbestimmungen zu wahren. Alle übrigen Rechte bleiben vorbehalten.

Zeichenerklärung:

0	weniger als die Hälfte von 1 in der letzten besetzten Stelle, jedoch mehr als nichts
–	nichts vorhanden (genau Null)
...	Angabe fällt später an
·	Zahlenwert unbekannt oder geheim zu halten
×	Tabellenfach gesperrt, weil Aussage nicht sinnvoll
p	vorläufiges Ergebnis
r	berichtigtes Ergebnis
s	geschätztes Ergebnis
a. n. g.	anderweitig nicht genannt
u. dgl.	und dergleichen
()	Zahlenwert mit eingeschränkter Aussagefähigkeit
/	Zahlenwert nicht sicher genug

Inhaltsverzeichnis	Seite
Erläuterungen	4
Abkürzungen	6
Grafiken	
G 1 Sozialversicherungspflichtig Beschäftigte am Arbeitsort in Schleswig-Holstein am 31. März 2014 nach Altersgruppen	7
G 2 Sozialversicherungspflichtig Beschäftigte am Arbeitsort in Schleswig-Holstein am 31. März 2014 nach Wirtschaftsabschnitten	8
G 3 Sozialversicherungspflichtig Beschäftigte am Arbeitsort in Schleswig-Holstein am 31. März 2014 nach Wirtschaftsabschnitten und Geschlecht	9
Tabellen	
Sozialversicherungspflichtig Beschäftigte am Arbeitsort	
1.1 Sozialversicherungspflichtig Beschäftigte am Arbeitsort in Schleswig-Holstein am 31. März 2014 nach Strukturmerkmalen	10
1.2 Sozialversicherungspflichtig Beschäftigte am Arbeitsort in Schleswig-Holstein am 31. März 2014 nach Wirtschaftsabschnitten und ausgewählten Wirtschaftsabteilungen, Vollzeit- und Teilzeitbeschäftigten, Auszubildenden, deutschen bzw. ausländischen Beschäftigten und Geschlecht	11
1.3 Sozialversicherungspflichtig Beschäftigte am Arbeitsort in Schleswig-Holstein am 31. März 2014 nach Wirtschaftszweigen, deutschen und ausländischen Beschäftigten, Altersgruppen und Geschlecht	13
1.4 Sozialversicherungspflichtig Beschäftigte am Arbeitsort in Schleswig-Holstein am 31. März 2014 nach Wirtschaftszweigen, Altersgruppen, Berufsausbildungsabschluss und Geschlecht	15
1.5 Ausländische sozialversicherungspflichtig Beschäftigte am Arbeitsort in Schleswig-Holstein am 31. März 2014 nach Wirtschaftszweigen, Altersgruppen, ausgewählten Staatsangehörigkeiten und Geschlecht	16
1.6 Sozialversicherungspflichtig Beschäftigte am Arbeitsort in Schleswig-Holstein am 31. März 2014 nach Berufshauptgruppen, -gruppen und ausgewählten -untergruppen, Berufsausbildungsabschluss und Geschlecht	18
1.7 Sozialversicherungspflichtig Beschäftigte am Arbeitsort in Schleswig-Holstein am 31. März 2014 nach Berufshauptgruppen, -gruppen und ausgewählten -untergruppen, Geschlecht, Vollzeit- und Teilzeitbeschäftigten, Auszubildenden sowie deutschen und ausländischen Beschäftigten	19
1.8 Sozialversicherungspflichtig Beschäftigte am Arbeitsort in den Kreisen von Schleswig-Holstein am 31. März 2014 nach Wirtschaftszweigen und Geschlecht	20
Sozialversicherungspflichtig Beschäftigte am Wohnort	
2.1 Sozialversicherungspflichtig Beschäftigte am Wohnort in Schleswig-Holstein am 31. März 2014 nach Strukturmerkmalen	22
2.2 Sozialversicherungspflichtig Beschäftigte am Wohnort in Schleswig-Holstein am 31. März 2014 nach Wirtschaftsabschnitten und ausgewählten Wirtschaftsabteilungen, Vollzeit- und Teilzeitbeschäftigten, Auszubildenden, deutschen bzw. ausländischen Beschäftigten und Geschlecht	23
2.3 Sozialversicherungspflichtig Beschäftigte am Wohnort in Schleswig-Holstein am 31. März 2014 nach Berufshauptgruppen, -gruppen und ausgewählten -untergruppen, Berufsausbildungsabschluss und Geschlecht	25
2.4 Sozialversicherungspflichtig Beschäftigte am Wohnort in Schleswig-Holstein am 31. März 2014 nach Berufshauptgruppen, -gruppen und ausgewählten -untergruppen, Geschlecht, Vollzeit- und Teilzeitbeschäftigten, Auszubildenden sowie deutschen und ausländischen Beschäftigten	26
2.5 Sozialversicherungspflichtig Beschäftigte am Wohnort in den Kreisen von Schleswig-Holstein am 31. März 2014 nach Wirtschaftszweigen und Geschlecht	27

Erläuterungen

Datengrundlage

In diesem Statistischen Bericht zu den sozialversicherungspflichtig Beschäftigten in Schleswig-Holstein am 31. März 2014 werden Ergebnisse der Beschäftigungsstatistik der Bundesagentur für Arbeit über die sozialversicherungspflichtig Beschäftigten am Arbeitsort sowie am Wohnort dargestellt. Es handelt sich um revidierte Daten, die die Bundesagentur im August 2014 veröffentlicht hat. Hierzu siehe auch den Methodenbericht "Beschäftigungsstatistik-Revision 2014" Nürnberg, im Oktober 2014.

Sozialversicherungspflichtig Beschäftigte

Im vorliegenden Statistischen Bericht werden Beschäftigte (einschließlich Personen in beruflicher Ausbildung) nachgewiesen, die kranken- oder rentenversicherungspflichtig sind oder für die Beitragsanteile zu den gesetzlichen Rentenversicherungen zu entrichten sind.

Nicht enthalten sind geringfügig Beschäftigte (soweit sie ausschließlich beitragspflichtige geringfügige Beschäftigungsverhältnisse ausüben), Beamte und Beamtinnen, Selbstständige sowie mithelfende Familienangehörige.

Auszubildende

Auszubildende sind Personen, die aufgrund eines Ausbildungsvertrages nach dem Berufsbildungsgesetz (BBiG) vom 25. März 2005 eine betriebliche Ausbildung in einem anerkannten Ausbildungsberuf durchlaufen.

Ab dem Stichtag 30.6.2008 wird das Merkmal Auszubildende neu abgegrenzt. Es werden ausschließlich Auszubildende mit einem gültigen Ausbildungsvertrag nachgewiesen. Damit sind Anlernlinge, Praktikanten und Volontäre nicht mehr in den Angaben zu den Auszubildenden enthalten. Aus diesem Grunde sind die Ergebnisse vor dem oben genannten Stichtag mit neueren Auswertungen eingeschränkt vergleichbar.

Voll- und Teilzeitbeschäftigte

Die Unterscheidung der sozialversicherungspflichtig Beschäftigten nach Voll- und Teilzeitbeschäftigten richtet sich nach den von den Arbeitgebern in den Meldebelegen zur Sozialversicherung erteilten Angaben. Als Teilzeit ist dabei jede vertraglich fest-gelegte Arbeitszeit eingeordnet, die geringer als die tarifliche bzw. betrieblich festgelegte Regelarbeitszeit ist.

Alter

Das Alter der Beschäftigten wird jeweils zum Stichtag ermittelt (sog. „Altersjahrmethode“). Die Angaben enthalten daher für unterjährige Stichtage Personen, die zwei unterschiedlichen Geburtsjahrgängen angehören.

Berufsausbildungsabschluss

Als abgeschlossene Berufsausbildung wird die Ausbildung in einem anerkannten Lehr- oder Anlernberuf (Ausbildung im Sinne des Berufsbildungsgesetzes), Abschluss einer Berufsfach- oder Fachschule, Abschluss einer Fachhochschule, Hochschule bzw. Universität angesehen. Zu den anerkannten Berufsabschlüssen zählen auch Meister-, Techniker- und gleichwertiger Fachschulabschluss. Der akademische Abschluss umfasst Bachelor, Diplom, Magister, Master, Staatsexamen oder Promotion.

Ausgeübte Tätigkeit (KIdB 2010)

Als ausgeübte Tätigkeit meldet der Arbeitgeber die Tätigkeit der Beschäftigten im aktuellen Beschäftigungsverhältnis, nicht den erlernten Beruf oder eine früher ausgeübte Tätigkeit. Die ausgeübte Tätigkeit wird seit dem Jahr 2012 nach der Klassifikation der Berufe 2010 (KIdB 2010) geschlüsselt. Bei der KIdB 2010 handelt es sich um eine vollständige Neusystematisierung der Berufe anhand der Dimensionen Berufsfachlichkeit und Anforderungsniveau.

Staatsangehörigkeit

Als Ausländer gelten alle Personen, die nicht Deutsche im Sinne des Art. 116 Abs. 1 GG sind. Ausländische Beschäftigte werden nachgewiesen ohne Staatenlose bzw. Personen mit ungeklärter Staatsangehörigkeit.

Klassifikation der Wirtschaftszweige

Mit Beginn des Jahres 2008 hat die Bundesagentur für Arbeit in der Beschäftigungsstatistik die „Klassifikation der Wirtschaftszweige, Ausgabe 2008“ (WZ 2008) eingeführt. Damit wurde die bis Ende 2007 gültige „Klassifikation der Wirtschaftszweige, Ausgabe 2003“ (WZ 2003) abgelöst. Daher sind Ergebnisse aus der Beschäftigungsstatistik nach der neuen WZ 2008 mit den Ergebnissen der Vorgängerversion WZ 2003 nur eingeschränkt vergleichbar. In der wirtschaftsfachlichen Darstellung sind die Fälle ohne Angabe zum Wirtschaftszweig nicht enthalten. Dagegen sind diese Fälle in den Summen über alle Wirtschaftszweige enthalten.

Arbeitsort/Wohnort

Die sozialversicherungspflichtig Beschäftigten werden sowohl am Arbeitsort (in Deutschland) als auch am Wohnort nachgewiesen.

Zu den Sozialversicherungspflichtig Beschäftigten am Arbeitsort zählen

alle sozialversicherungspflichtig Beschäftigten, die in der betreffenden Gemeinde arbeiten, unabhängig davon, wo sie wohnen.

Erfasst werden demnach alle Personen, die im jeweiligen Gebiet ihren Wohn- und Arbeitsort haben, zuzüglich der außerhalb dieses Gebietes wohnenden Personen, die als Einpendler in diese Region ihren Arbeitsort erreichen.

Zu den Sozialversicherungspflichtig Beschäftigte am Wohnort zählen

alle sozialversicherungspflichtig Beschäftigten, die in der betreffenden Gemeinde wohnen, unabhängig davon, wo sie arbeiten.

Erfasst werden demnach alle Personen, die im jeweiligen Gebiet ihren Wohn- und Arbeitsort haben, zuzüglich der innerhalb dieses Gebietes wohnenden Personen, die als Auspendler aus dieser Region ihren Arbeitsort erreichen.

Hinweis

Seit Dezember 2011 geben die Arbeitgeber Meldungen für ihre Beschäftigten nach neuem Verfahren ab. Hierzu siehe auch die Methodenberichte der Bundesagentur für Arbeit unten.

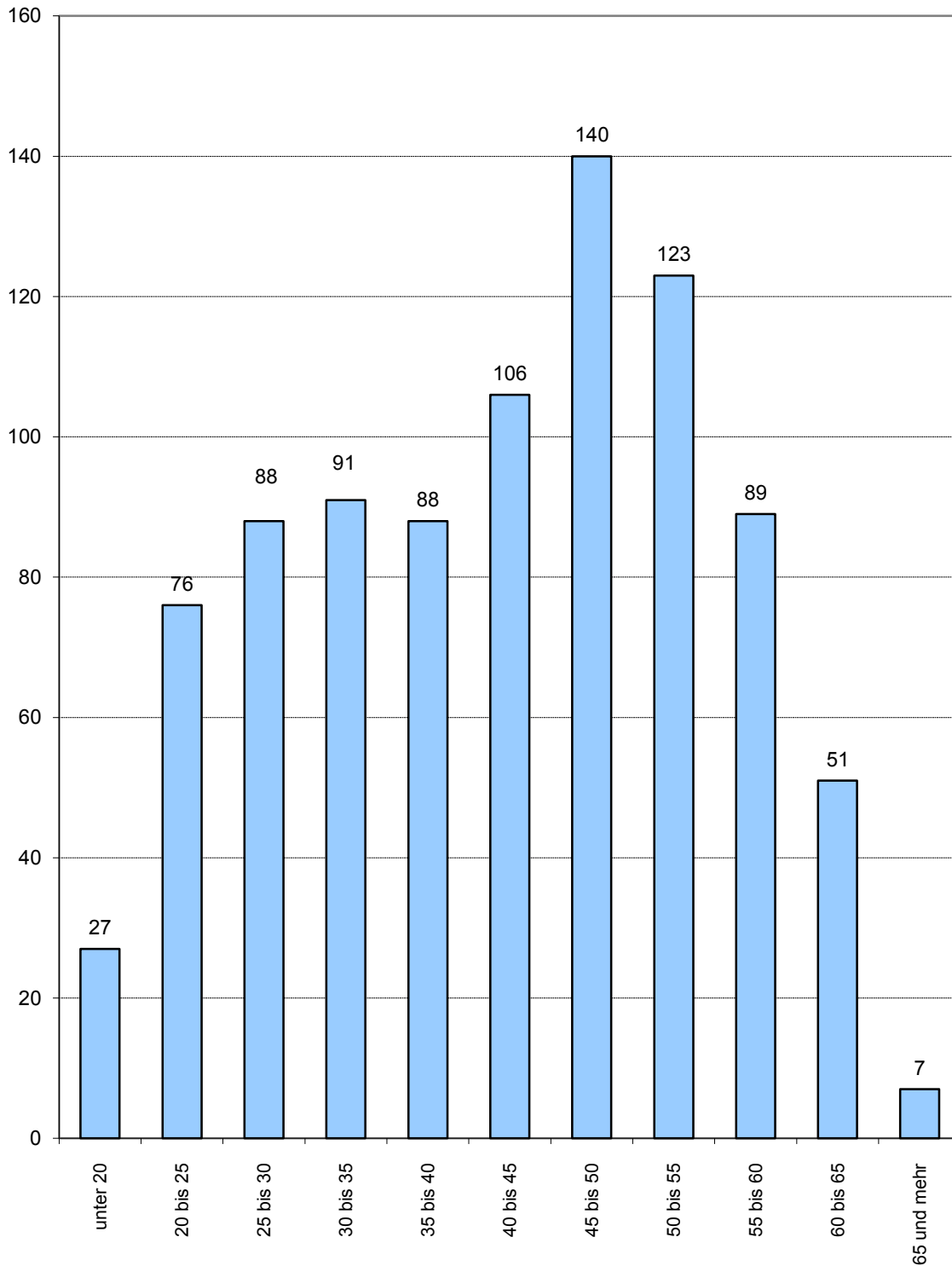
<http://statistik.arbeitsagentur.de/>
Methodenbericht

Abkürzungen

abgeschloss.	abgeschlossene
a. n. g.	anderweitig nicht genannt
Bekleid.	Bekleidung
BBiG	Berufsbildungsgesetz
DEÜV	Datenerfassungs- und -übermittlungsverordnung
Dienstleistg.	Dienstleistungen
...dienstleistg.	...dienstleistungen
DV-Geräte	Datenverarbeitungsgeräte
einschl.	einschließlich
elektron.	elektronischen
Erbrg.	Erbringung
Erzeugn.	Erzeugnissen
...erzeugn.	...erzeugnissen
Erzieh. u. Unterr.	Erziehung und Unterricht
exterr. Org.	Exterritoriale Organisationen
f.	für
freiberufl.	freiberufliche
Gesundh.- u. Sozialw.	Gesundheits- und Sozialwesen
Getr.	Getränke
Gew.	Gewinnung
GG	Grundgesetz
Glasw.	Glaswaren
H. v.	Herstellung von
Holzw.	Holzwaren
Instandh.	Instandhaltung
Kfz	Kraftfahrzeuge
künstl.	künstlerische
Lederw.	Lederwaren
Masch.	Maschinen
Nahr.- u. Genussm.	Nahrungs- und Genussmittel
Öff./öff.	Öffentliche / öffentlichen
opt.	optischen
Priv.	Private Haushalte
Rep.	Reparatur
Sonst.	Sonstige
sonst.	sonstigen
Sozialvers.	Sozialversicherung
Tabakerzeugn.	Tabakerzeugnisse
Tätigk.	Tätigkeiten
techn.	technische
Textil.	Textilien
u.	und
v.	von
verb.	verbundene
wirtschaftl.	wirtschaftliche
wiss./wissenschaftl.	wissenschaftlich / wissenschaftliche
WZ 2003	Klassifikation der Wirtschaftszweige, Ausgabe 2003
WZ 2008	Klassifikation der Wirtschaftszweige, Ausgabe 2008

Sozialversicherungspflichtig Beschäftigte am Arbeitsort in Schleswig-Holstein am 31. März 2014 nach Altersgruppen

Tausend Personen

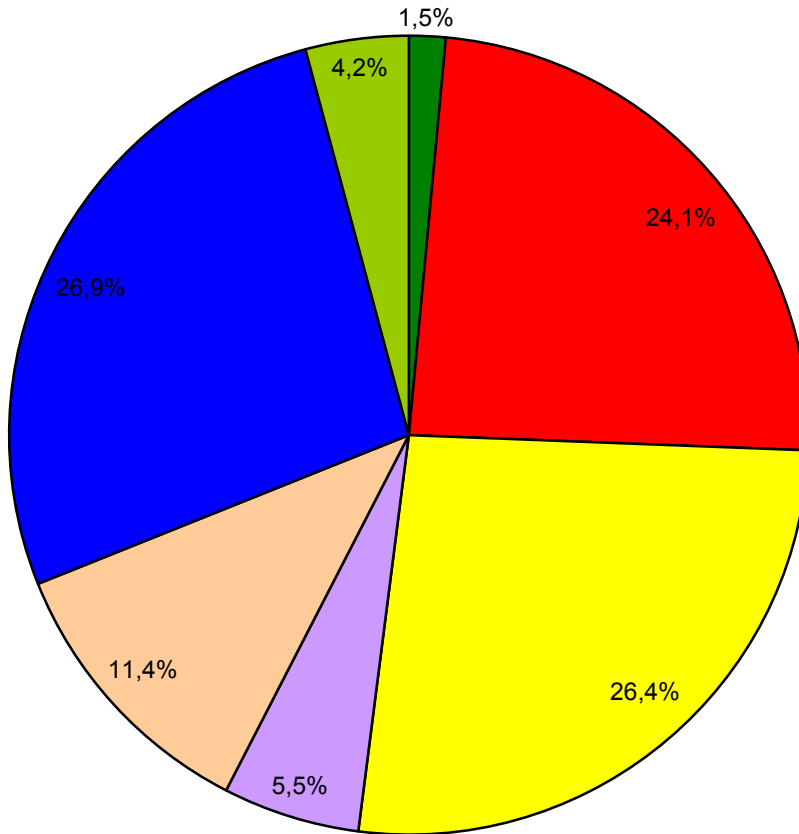


von ... bis unter ... Jahren

siehe auch Tabelle 1.4

Quelle:
Bundesagentur für Arbeit

**Sozialversicherungspflichtig Beschäftigte am Arbeitsort
in Schleswig-Holstein am 31. März 2014 nach Wirtschaftsabschnitten**

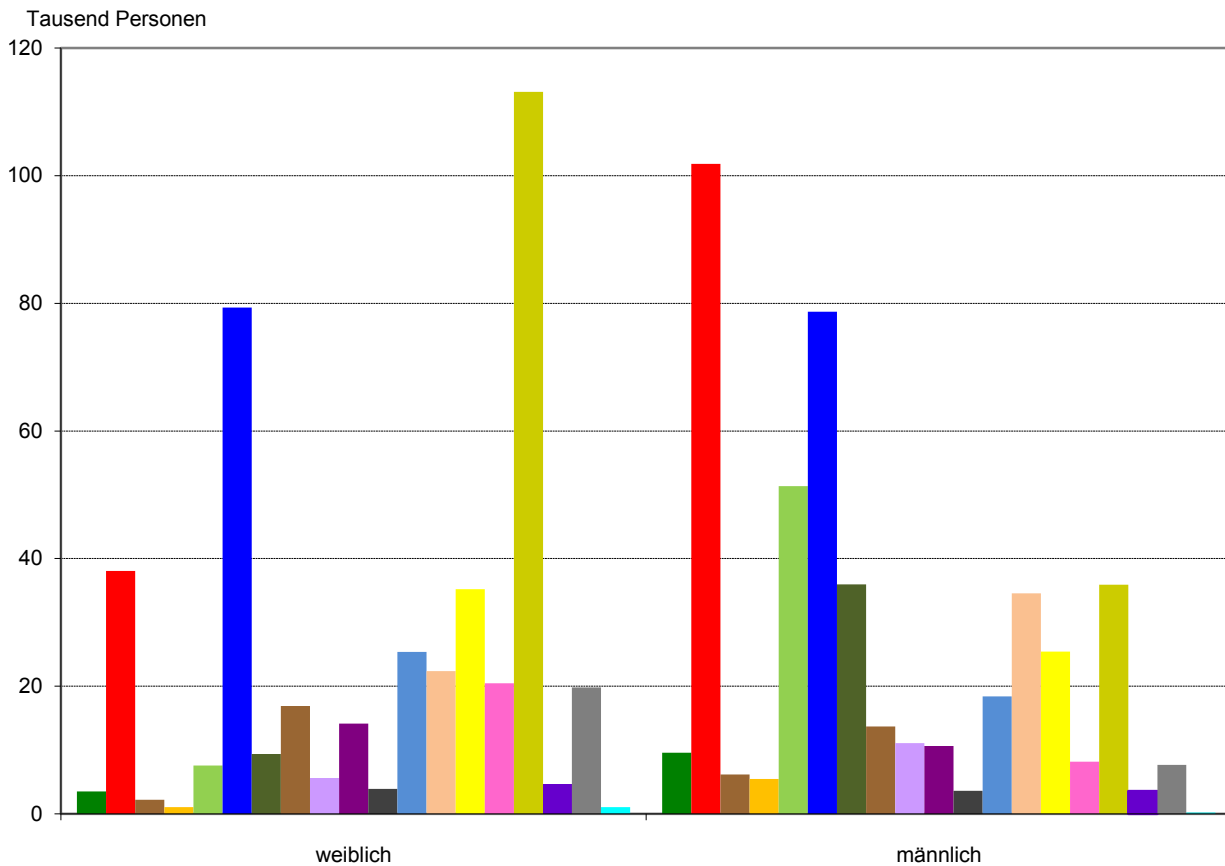


- A Land- und Forstwirtschaft, Fischerei
- B-F Produzierendes Gewerbe
- G-I Handel, Verkehr, Gastgewerbe
- J-L Inform. u. Kommunikation; Finanz- u. Versicherungsdienstleistg.; Grundst. und Wohnungsw.
- M-N Freiberufl., wissenschaftl., techn. Dienstleistg.; sonst. wirtschaftl. Dienstleistg.
- O-Q Öff. Verwaltung, Verteidigung, Sozialvers.; Erzieh. u. Unterr.; Gesundh.- u. Sozialw.
- R-U Kunst, Unterhaltung und Erholung; sonst. Dienstleistg.; Priv. Haushalte; Exterr. Org.

siehe auch Tabelle 1.2

Quelle:
Bundesagentur für Arbeit

Sozialversicherungspflichtig Beschäftigte am Arbeitsort in Schleswig-Holstein am 31. März 2014 nach Wirtschaftsabschnitten und Geschlecht



- A Land- und Forstwirtschaft, Fischerei
- BC Bergbau Gewinnung von Steinen und Erden, Verarbeitendes Gewerbe
- D Energieversorgung
- E Wasserversorg.; Abwasser- und Abfallentsorg. u.
- F Baugewerbe
- G Handel; Instandhaltung und Rep. von Kfz
- H Verkehr und Lagerei
- I Gastgewerbe
- J Information und Kommunikation
- K Finanz- und Versicherungsdienstleistg.
- L Grundstücks- und Wohnungswesen
- M Freiberufl., wissenschaftl. u. techn. Dienstleistg.
- N Erbrg. v. sonst. wirtschaftl. Dienstleistg.
- O Öff. Verwaltung, Verteidigung, Sozialvers.
- P Erziehung und Unterricht
- Q Gesundheits- und Sozialwesen
- R Kunst, Unterhaltung und Erholung
- S Erbrg. v. sonstigen Dienstleistungen
- TU Private Haushalte; Exterritoriale Organisationen

siehe auch Tabelle 1.2

Quelle:
Bundesagentur für Arbeit

**1.1 Sozialversicherungspflichtig Beschäftigte am Arbeitsort in Schleswig-Holstein am 31. März 2014
nach Strukturmerkmalen**

Merkmal	Insgesamt ¹		Männlich	Weiblich	Veränderung gegenüber Vorquartal			Veränderung gegenüber Vorjahresquartal		
	Anzahl	%			insgesamt	männlich	weiblich	insgesamt	männlich	weiblich
			%							
Beschäftigte insgesamt	885 950	100	462 077	423 873	0,1	0,2	0,1	1,3	1,3	1,3
dar. Auszubildende	51 643	5,8	28 984	22 659	- 9,1	-10,9	- 6,8	- 2,6	- 2,2	- 3,2
nach Altersgruppen										
Alter von... bis unter ... Jahren										
unter 20	26 981	3,0	15 850	11 131	-10,8	-10,1	-11,7	- 3,1	- 2,5	- 4,0
20 bis 30	163 842	18,5	86 585	77 257	0,1	0,6	- 0,5	0,7	2,0	- 0,7
30 bis 40	178 728	20,2	94 446	84 282	0,8	0,9	0,7	1,9	1,8	2,0
40 bis 50	246 027	27,8	125 842	120 185	- 0,6	- 0,7	- 0,5	- 2,9	- 3,1	- 2,7
50 bis 60	212 579	24,0	107 085	105 494	1,7	1,7	1,6	5,3	5,3	5,4
60 und mehr	57 792	6,5	32 269	25 523	1,6	0,7	2,8	7,5	4,8	11,1
nach Staatsangehörigkeit										
Deutsche Beschäftigte	845 717	95,5	437 252	408 465	- 0,1	- 0,3	0,0	0,9	0,7	1,1
Ausländische Beschäftigte	39 822	4,5	24 563	15 259	6,0	8,0	2,9	9,8	12,0	6,4
darunter aus EU-Ländern (EU-27)	20 021	2,3	12 051	7 970	13,1	17,3	7,2	19,5	25,6	11,5
nach Berufsausbildungsabschluss										
ohne beruflichen Ausbildungsabschluss	99 725	11,3	54 526	45 199	- 4,9	- 4,4	- 5,5	1,0	1,8	0,1
mit anerkanntem Berufsabschluss	571 469	64,5	288 242	283 227	1,2	1,2	1,3	3,3	3,1	3,4
mit akademischem Abschluss	80 597	9,1	43 985	36 612	1,7	1,3	2,2	7,2	5,2	9,7
Ausbildung unbekannt	134 159	15,1	75 324	58 835	- 1,5	- 1,0	- 2,1	- 9,1	- 7,4	-11,1
nach Berufsbereichen²										
Land-, Forst-, Tierwirtschaft, Gartenbau	22 615	2,6	17 051	5 564	7,5	8,2	5,4	5,4	6,3	2,6
Rohstoffgewinnung, Produktion, Fertigung	159 942	18,1	133 653	26 289	- 0,6	- 0,6	- 0,4	0,4	0,3	1,1
Bau, Architektur, Vermessung, Gebäudetechnik	61 694	7,0	58 928	2 766	0,4	0,4	1,5	3,5	3,5	2,9
Naturwissenschaft, Geografie, Informatik	23 115	2,6	16 839	6 276	0,8	1,0	0,3	3,7	4,1	2,4
Verkehr, Logistik, Schutz und Sicherheit	123 986	14,0	86 774	37 212	0,4	0,3	0,4	1,9	2,4	0,8
Kaufm. Dienstl., Handel, Vertrieb, Tourismus	118 466	13,4	43 453	75 013	- 0,2	- 0,2	- 0,1	1,5	1,6	1,4
Unternehmensorga. Buchhaltung, Recht, Verwalt.	174 997	19,8	55 355	119 642	- 0,4	- 0,7	- 0,2	0,4	- 0,8	1,0
Gesundheit, Soziales, Lehre und Erziehung	168 530	19,0	32 439	136 091	0,4	0,5	0,4	3,8	2,8	4,0
Geisteswissenschaften, Kultur, Gestaltung	17 475	2,0	8 595	8 880	0,9	1,2	0,6	2,9	2,7	3,1
nach Vollzeit-/Teilzeitbeschäftigung										
Vollzeitbeschäftigte	619 739	70,0	407 949	211 790	- 0,2	0,0	- 0,6	0,3	0,8	- 0,7
Teilzeitbeschäftigte	251 202	28,4	45 181	206 021	1,0	1,6	0,9	4,0	6,3	3,5
nach zusammengefassten Wirtschaftsabschnitten³										
A Land- u. Forstwirtschaft, Fischerei	13 100	1,5	9 565	3 535	9,9	10,9	7,4	5,9	6,3	4,9
B-F Produzierendes Gewerbe	213 756	24,1	164 846	48 910	- 0,5	- 0,4	- 0,6	0,1	0,3	- 0,8
B-E Produzierendes Gewerbe ohne Baugewerbe	154 828	17,5	113 492	41 336	- 0,7	- 0,7	- 0,8	- 1,1	- 0,9	- 1,5
C Verarbeitendes Gewerbe	139 064	15,7	101 096	37 968	- 0,5	- 0,4	- 0,8	0,3	0,6	- 0,3
F Baugewerbe	58 928	6,7	51 354	7 574	0,1	0,1	0,1	3,1	3,1	3,0
G-U Dienstleistungsbereiche	659 035	74,4	287 626	371 409	0,1	0,2	0,1	1,6	1,7	1,5
G-I Handel, Verkehr, Gastgewerbe	234 000	26,4	128 355	105 645	0,0	- 0,1	0,2	1,5	1,7	1,2
J Information und Kommunikation	16 748	1,9	11 099	5 649	0,8	1,2	0,1	4,2	5,4	1,9
K Finanz- u. Versicherungsdienstleistg.	24 780	2,8	10 618	14 162	- 1,5	- 1,7	- 1,3	- 1,0	- 1,2	- 0,8
L Grundstücks- und Wohnungswesen	7 530	0,8	3 597	3 933	0,9	0,6	1,1	-12,0	-15,1	- 8,9
M-N Freiberufl., wissenschaftl., techn. Dienstleistg.; sonst. wirtschaftl. Dienstleistg.	100 705	11,4	52 939	47 766	1,9	2,7	1,1	3,5	5,0	1,8
O-Q Öff. Verwaltung, Verteidigung, Sozialvers.; Erzieh. u. Unterr.; Gesundh.- u. Sozialw.	238 344	26,9	69 558	168 786	- 0,3	- 1,3	0,1	1,6	0,3	2,2
R-U Kunst, Unterhaltung und Erholung; sonst. Dienstleistg.; Priv. Haushalte; Exterr. Org.	36 928	4,2	11 460	25 468	- 0,2	0,8	- 0,6	0,7	0,0	1,0

¹ einschließlich Fälle ohne Angabe nach jeweiliger Untergliederung

² Klassifikation der Berufe 2010 (KldB 2010)

³ Klassifikation der Wirtschaftszweige 2008 (WZ 2008)

Quelle: Beschäftigungsstatistik der Bundesagentur für Arbeit

**1.2 Sozialversicherungspflichtig Beschäftigte am Arbeitsort in Schleswig-Holstein am 31. März 2014 nach
Wirtschaftsabschnitten und ausgewählten Wirtschaftsabteilungen, Vollzeit- und Teilzeit-
beschäftigten, Auszubildenden, deutschen bzw. ausländischen Beschäftigten und Geschlecht**

Wirtschaftszweigklassifikation Ausgabe 2008	Insgesamt	Und zwar				
		Vollzeit- beschäftigte	Teilzeit- beschäftigte	Auszu- bildende	Deutsche	Ausländer
	Insgesamt					
A Land- und Forstwirtschaft, Fischerei	13 100	10 757	2 343	1 260	10 843	2 256
B-F Produzierendes Gewerbe	213 756	192 721	21 026	15 062	204 682	8 983
B-E Produzierendes Gewerbe ohne Baugewerbe	154 828	139 959	14 865	8 612	148 159	6 621
B Bergbau u. Gew. v. Steinen u. Erden	833	770	63	12	822	11
C Verarbeitendes Gewerbe	139 064	125 792	13 269	7 899	132 666	6 352
10-12 H. v. Nahr.- u. Genussm., Getr. u. Tabakerzeugn.	21 822	18 882	2 939	1 738	20 473	1 334
13-15 H. v. Textil., Bekleid., Leder, Lederw. u. Schuhen	1 266	1 049	217	61	1 190	76
16-18 H. v. Holzw., Papier, Pappe u. Druckerzeugn.	12 348	10 993	1 355	497	11 457	883
19 Kokerei und Mineralölverarbeitung	872	828	44	45	864	7
20 H. v. chemischen Erzeugnissen	6 388	5 772	615	266	6 168	218
21 H. v. pharmazeutischen Erzeugnissen	6 820	5 946	874	224	6 457	362
22-23 H. v. Gummi- u. Kunststoffwaren, Glas u. Glasw., Keramik, Verarb. v. Steinen u. Erden	10 146	9 335	811	388	9 672	470
24-25 Metallerzeugung u. -bearb., H. v. Metallerzeugn.	13 385	12 371	1 014	1 061	12 804	577
26 H. v. DV-Geräten, elektron. u. opt. Erzeugn.	11 087	10 146	941	483	10 771	315
27 H. v. elektrischen Ausrüstungen	2 945	2 693	252	148	2 829	115
28 Maschinenbau	22 922	21 608	1 314	1 214	22 233	685
29-30 Fahrzeugbau	11 767	11 212	555	528	11 023	742
31-33 H. v. Möbeln u. sonst. Waren, Rep. u. Installation von Maschinen und Ausrüstungen	17 296	14 957	2 338	1 246	16 725	568
D Energieversorgung	8 419	7 417	1 001	489	8 337	82
E Wasserversorg.; Abwasser- und Abfallsorg. u. Beseitigung v. Umweltverschmutzungen	6 512	5 980	532	212	6 334	176
F Baugewerbe	58 928	52 762	6 161	6 450	56 523	2 362
41-42 Hoch- und Tiefbau	15 098	14 047	1 050	1 161	14 709	372
43 Vorb. Baustellenarbeiten, Bauinstallation und sonstiges Ausbaugewerbe	43 830	38 715	5 111	5 289	41 814	1 990
G-U Dienstleistungsbereiche	659 035	416 217	227 818	35 318	630 136	28 580
G-I Handel, Verkehr, Gastgewerbe	234 000	168 193	65 797	15 147	220 902	12 933
G Handel; Instandhaltung und Rep. von Kfz	158 034	111 759	46 268	11 524	152 954	4 991
45 Handel mit Kfz; Instandh. u. Rep. von Kfz	21 408	19 182	2 224	2 680	20 789	605
46 Großhandel (ohne Handel mit Kfz)	52 315	44 919	7 395	2 560	50 320	1 948
47 Einzelhandel (ohne Handel mit Kfz)	84 311	47 658	36 649	6 284	81 845	2 438
H Verkehr und Lagerei	45 364	37 290	8 072	1 260	42 527	2 805
I Gastgewerbe	30 602	19 144	11 457	2 363	25 421	5 137
J Information und Kommunikation	16 748	13 747	3 000	761	16 338	406
58-60 Verlagswesen, audiovisuelle Medien u. Rundfunk	4 001	2 838	1 162	183	3 923	78
61 Telekommunikation	2 507	2 273	234	75	2 465	42
62-63 Informat.technologische u. Informat.dienstleistg.	10 240	8 636	1 604	503	9 950	286
K Finanz- und Versicherungsdienstleistg.	24 780	17 807	6 973	1 615	24 535	244
64 Erbrg. v. Finanzdienstleistg.	18 199	13 221	4 978	1 131	18 030	169
65-66 Versicherungen u. Pensionskassen; mit Finanz- u. Versicherungsdienstleistg. verb. Tätigk.	6 581	4 586	1 995	484	6 505	75
L Grundstücks- und Wohnungswesen	7 530	5 160	2 370	305	7 297	232
M-N Freiberufl., wissenschaftl., techn. Dienstleistg.; sonst. wirtschaftl. Dienstleistg.	100 705	68 911	31 788	4 178	93 081	7 557
M Freiberufl., wissenschaftl. u. techn. Dienstleistg.	43 790	31 152	12 636	3 016	42 668	1 115
69-71 Erbrg. v. freiberufl. u. techn. Dienstleistg.	35 944	25 772	10 170	2 390	35 202	738
72 Forschung und Entwicklung	3 120	2 150	970	131	2 892	228
73-75 Sonst. freiberufl., wissenschaftl. u. techn. Tätigk.	4 726	3 230	1 496	495	4 574	149
N Erbrg. v. sonst. wirtschaftl. Dienstleistg.	56 915	37 759	19 152	1 162	50 413	6 442
78.2, 78.3 dar. Überlassung von Arbeitskräften	15 319	12 803	2 516	67	13 632	1 682
O-Q Öff. Verwaltung, Verteidigung, Sozialvers.; Erzieh. u. Unterr.; Gesundh.- u. Sozialw.	238 344	121 577	101 787	10 826	232 780	5 508
O Öff. Verwaltung, Verteidigung, Sozialvers.	60 643	39 999	20 644	2 511	59 983	658
84.1 dar. Öffentliche Verwaltung	43 154	26 441	16 713	1 153	42 592	560
P Erziehung und Unterricht	28 640	12 497	16 120	1 879	27 528	1 103
Q Gesundheits- und Sozialwesen	149 061	69 081	65 023	6 436	145 269	3 747
86 Gesundheitswesen	69 277	39 249	30 025	3 603	67 683	1 573
87-88 Heime und Sozialwesen	79 784	29 832	34 998	2 833	77 586	2 174
R-U Kunst, Unterhaltung und Erholung; sonst. Dienstleistg.; Priv. Haushalte; Exterr. Org.	36 928	20 822	16 103	2 486	35 203	1 700
R Kunst, Unterhaltung und Erholung	8 181	5 482	2 699	425	7 584	587
S Erbrg. v. sonstigen Dienstleistungen	27 481	14 881	12 597	2 055	26 550	917
T Priv. Haushalte mit Hauspersonal; Dienstleistg. u.H. v. Waren durch priv. Haushalte f. d. Eigenbed.	1 233	433	800	6	1 051	181
U Exterritoriale Organisationen und Körperschaften	33	26	7	-	18	15
Keine Zuordnung möglich	59	44	15	3	56	3
Insgesamt	885 950	619 739	251 202	51 643	845 717	39 822

Quelle: Beschäftigungsstatistik der Bundesagentur für Arbeit

**Noch: 1.2 Sozialversicherungspflichtig Beschäftigte am Arbeitsort in Schleswig-Holstein am 31. März 2014 nach
Wirtschaftsabschnitten und ausgewählten Wirtschaftsabteilungen, Vollzeit- und Teilzeit-
beschäftigten, Auszubildenden, deutschen bzw. ausländischen Beschäftigten und Geschlecht**

Wirtschaftszweigklassifikation Ausgabe 2008		Insgesamt	Und zwar				
			Vollzeit- beschäftigte	Teilzeit- beschäftigte	Auszu- bildende	Deutsche	Ausländer
		Weiblich					
A	Land- und Forstwirtschaft, Fischerei	3 535	2 135	1 400	314	3 140	395
B-F	Produzierendes Gewerbe	48 910	33 772	15 134	3 019	47 057	1 836
B-E	Produzierendes Gewerbe ohne Baugewerbe	41 336	29 955	11 379	2 499	39 685	1 641
B	Bergbau u. Gew. v. Steinen u. Erden	102	56	46	3	102	-
C	Verarbeitendes Gewerbe	37 968	27 799	10 167	2 316	36 371	1 587
10-12	H. v. Nahr.- u. Genussm., Getr. u. Tabakerzeugn.	9 747	7 192	2 554	975	9 207	535
13-15	H. v. Textil., Bekleid., Leder, Lederw. u. Schuhen	681	503	178	35	638	43
16-18	H. v. Holzw., Papier, Pappe u. Druckerzeugn.	2 790	1 987	803	131	2 644	145
19	Kokerei und Mineralölverarbeitung	141	109	32	20	.	.
20	H. v. chemischen Erzeugnissen	1 714	1 271	443	74	1 655	59
21	H. v. pharmazeutischen Erzeugnissen	3 635	2 845	790	96	3 438	196
22-23	H. v. Gummi- u. Kunststoffwaren, Glas u. Glasw., Keramik, Verarb. v. Steinen u. Erden	2 456	1 810	646	113	2 377	78
24-25	Metallerzeugung u. -bearb., H. v. Metallerzeugn.	2 047	1 310	737	109	1 999	48
26	H. v. DV-Geräten, elektron. u. opt. Erzeugn.	3 030	2 326	704	136	2 907	123
27	H. v. elektrischen Ausrüstungen	697	497	200	28	.	.
28	Maschinenbau	3 924	2 888	1 036	186	3 808	115
29-30	Fahrzeugbau	1 740	1 362	378	91	1 654	86
31-33	H. v. Möbeln u. sonst. Waren, Rep. u. Installation von Maschinen und Ausrüstungen	5 366	3 699	1 666	322	5 223	143
D	Energieversorgung	2 228	1 438	790	123	2 201	27
E	Wasserversorg.; Abwasser- und Abfallentsorg. u. Beseitigung v. Umweltverschmutzungen	1 038	662	376	57	1 011	27
F	Baugewerbe	7 574	3 817	3 755	520	7 372	195
41-42	Hoch- und Tiefbau	1 634	884	750	72	1 610	21
43	Vorb. Baustellenarbeiten, Bauinstallation und sonstiges Ausbaugewerbe	5 940	2 933	3 005	448	5 762	174
G-U	Dienstleistungsbereiche	371 409	175 869	189 482	19 326	358 250	13 027
G-I	Handel, Verkehr, Gastgewerbe	105 645	54 056	51 585	6 237	101 051	4 545
G	Handel; Instandhaltung und Rep. von Kfz	79 352	39 432	39 917	4 717	77 191	2 134
45	Handel mit Kfz; Instandh. u. Rep. von Kfz	4 031	2 664	1 367	411	3 934	94
46	Großhandel (ohne Handel mit Kfz)	18 544	12 526	6 018	840	17 863	668
47	Einzelhandel (ohne Handel mit Kfz)	56 777	24 242	32 532	3 466	55 394	1 372
H	Verkehr und Lagerei	9 388	5 300	4 088	342	8 950	434
I	Gastgewerbe	16 905	9 324	7 580	1 178	14 910	1 977
J	Information und Kommunikation	5 649	3 535	2 114	231	5 487	160
58-60	Verlagswesen, audiovisuelle Medien u. Rundfunk	2 057	1 163	894	94	2 020	37
61	Telekommunikation	698	532	166	21	686	12
62-63	Informat.technologische u. Informat.dienstleistg.	2 894	1 840	1 054	116	2 781	111
K	Finanz- und Versicherungsdienstleistg.	14 162	7 737	6 425	817	14 015	147
64	Erbrg. v. Finanzdienstleistg.	10 343	5 713	4 630	579	10 241	102
65-66	Versicherungen u. Pensionskassen; mit Finanz- u. Versicherungsdienstleistg. verb. Tätigk.	3 819	2 024	1 795	238	3 774	45
L	Grundstücks- und Wohnungswesen	3 933	2 171	1 762	186	3 821	112
M-N	Freiberufl., wissenschaftl., techn. Dienstleistg.; sonst. wirtschaftl. Dienstleistg.	47 766	24 169	23 594	2 486	44 733	3 012
M	Freiberufl., wissenschaftl. u. techn. Dienstleistg.	25 403	14 979	10 423	2 023	24 866	533
69-71	Erbrg. v. freiberufl. u. techn. Dienstleistg.	20 909	12 355	8 553	1 582	20 544	362
72	Forschung und Entwicklung	1 490	796	694	59	1 392	98
73-75	Sonst. freiberufl., wissenschaftl. u. techn. Tätigk.	3 004	1 828	1 176	382	2 930	73
N	Erbrg. v. sonst. wirtschaftl. Dienstleistg.	22 363	9 190	13 171	463	19 867	2 479
78.2, 78.3	dar. Überlassung von Arbeitskräften	4 047	2 819	1 228	45	3 641	404
O-Q	Öff. Verwaltung, Verteidigung, Sozialvers.; Erzieh. u. Unterr.; Gesundh.- u. Sozialw.	168 786	72 313	90 423	7 572	164 653	4 094
O	Öff. Verwaltung, Verteidigung, Sozialvers.	35 204	16 509	18 695	1 334	34 747	456
84.1	dar. Öffentliche Verwaltung	25 448	10 445	15 003	610	25 049	398
P	Erziehung und Unterricht	20 450	7 048	13 392	981	19 694	752
Q	Gesundheits- und Sozialwesen	113 132	48 756	58 336	5 257	110 212	2 886
86	Gesundheitswesen	56 071	28 531	27 537	3 190	54 872	1 182
87-88	Heime und Sozialwesen	57 061	20 225	30 799	2 067	55 340	1 704
R-U	Kunst, Unterhaltung und Erholung; sonst. Dienstleistg.; Priv. Haushalte; Exterr. Org.	25 468	11 888	13 579	1 797	24 490	957
R	Kunst, Unterhaltung und Erholung	4 605	2 596	2 009	.	4 345	251
S	Erbrg. v. sonstigen Dienstleistungen	19 814	8 955	10 858	1 564	19 254	549
T	Priv. Haushalte mit Hauspersonal; Dienstleistg. u. H. v. Waren durch priv. Haushalte f. d. Eigenbed.	1 037	331	706	.	884	152
U	Exterritoriale Organisationen und Körperschaften	12	6	6	-	7	5
	Keine Zuordnung möglich	19	14	5	-	18	.
	Insgesamt	423 873	211 790	206 021	22 659	408 465	15 259

Quelle: Beschäftigungsstatistik der Bundesagentur für Arbeit

**1.3 Sozialversicherungspflichtig Beschäftigte am Arbeitsort in Schleswig-Holstein am 31. März 2014
nach Wirtschaftszweigen, deutschen bzw. ausländischen Beschäftigten, Altersgruppen und Geschlecht**

Wirtschaftszweigklassifikation Ausgabe 2008	Ins- gesamt ¹	Davon im Alter von ... bis unter ... Jahren									
		unter 20	20 - 25	25 - 30	30 - 40	40 - 50	50 - 55	55 - 60	60 - 65	65 und mehr	
Deutsche											
A Land- und Forstwirtschaft; Fischerei	10 843	868	1 597	1 488	2 026	2 412	1 175	755	430	92	
B-F Produzierendes Gewerbe	204 682	7 918	17 907	18 240	38 573	59 245	29 505	20 215	11 859	1 219	
darunter											
B-C Verarbeitendes Gewerbe ²	133 488	3 809	10 026	11 464	25 595	39 593	19 986	14 016	8 231	767	
F Baugewerbe	56 523	3 734	6 865	5 634	10 512	15 261	6 987	4 531	2 591	408	
G-U Dienstleistungsbereiche	630 136	17 484	53 097	63 166	126 254	173 036	88 799	65 713	37 158	5 429	
darunter											
G-I Handel, Verkehr, Gastgewerbe	220 902	6 795	21 208	23 017	44 495	61 719	29 323	20 453	11 691	2 201	
G Handel, Instandh. und Rep. von Kfz	152 954	5 084	15 442	16 432	31 230	43 060	19 594	13 329	7 616	1 167	
I Gastgewerbe	25 421	1 262	3 437	3 409	5 397	5 941	2 841	1 900	1 026	208	
J Information und Kommunikation	16 338	·	978	1 831	4 155	4 844	2 075	1 481	722	·	
K Finanz- u. Versicherungsdienstleistg.	24 535	·	2 263	2 016	4 891	7 447	3 312	2 675	1 392	·	
L Grundstücks- und Wohnungswesen	7 297	·	431	495	1 288	2 190	1 162	868	583	·	
M-N Freiberufl., wissenschaftl., techn. Dienstleist.; sonst. Wirtschaftl. Dienstleistg.	93 081	1 729	8 246	10 799	21 557	24 438	12 030	8 660	4 630	992	
O-Q Öff. Verwaltung, Verteidigung, Sozialvers.; Erzieh. u. Unterr.; Gesundh.- u. Sozialw.	232 780	7 003	16 822	21 690	43 679	62 953	35 699	27 732	15 794	1 408	
R-U Kunst, Unterhaltung und Erholung; sonst. Dienstleistg.; Priv. Haushalte; Exterr. Org.	35 203	1 296	3 149	3 318	6 189	9 445	5 198	3 844	2 346	418	
Zusammen	845 717	26 272	72 608	82 910	166 864	234 699	119 484	86 689	49 449	6 741	
Ausländische Beschäftigte											
A Land- und Forstwirtschaft; Fischerei	2 256	20	231	343	642	615	211	128	57	9	
B-F Produzierendes Gewerbe	8 983	133	546	863	2 511	2 826	1 025	640	404	35	
darunter											
B-C Verarbeitendes Gewerbe ²	6 363	61	276	543	1 686	2 066	850	516	341	24	
F Baugewerbe	2 362	71	251	298	750	668	154	108	52	10	
G-U Dienstleistungsbereiche	28 580	544	2 544	3 717	8 609	7 767	2 608	1 711	917	163	
darunter											
G-I Handel, Verkehr, Gastgewerbe	12 933	273	1 219	1 665	4 015	3 507	1 128	719	328	79	
G Handel, Instandh. und Rep. von Kfz	4 991	152	513	632	1 550	1 285	420	262	145	32	
I Gastgewerbe	5 137	99	548	752	1 516	1 396	425	274	100	27	
J Information und Kommunikation	406	·	31	63	129	92	43	33	11	·	
K Finanz- u. Versicherungsdienstleistg.	244	·	31	34	69	63	16	13	10	·	
L Grundstücks- und Wohnungswesen	232	·	17	23	56	94	18	11	10	·	
M-N Freiberufl., wissenschaftl., techn. Dienstleist.; sonst. Wirtschaftl. Dienstleistg.	7 557	75	682	1 082	2 316	2 112	655	414	183	38	
O-Q Öff. Verwaltung, Verteidigung, Sozialvers.; Erzieh. u. Unterr.; Gesundh.- u. Sozialw.	5 508	153	391	604	1 531	1 488	595	407	308	31	
R-U Kunst, Unterhaltung und Erholung; sonst. Dienstleistg.; Priv. Haushalte; Exterr. Org.	1 700	33	173	246	493	411	153	114	67	10	
Zusammen	39 822	697	3 321	4 923	11 763	11 208	3 844	2 481	1 378	207	
Insgesamt											
A Land- und Forstwirtschaft; Fischerei	13 100	888	1 828	1 831	2 668	3 027	1 387	883	487	101	
B-F Produzierendes Gewerbe	213 756	8 056	18 466	19 111	41 101	62 096	30 537	20 862	12 271	1 255	
darunter											
B-C Verarbeitendes Gewerbe ²	139 897	3 872	10 307	12 009	27 289	41 674	20 840	14 537	8 576	792	
F Baugewerbe	58 928	3 808	7 124	5 938	11 271	15 938	7 144	4 640	2 647	418	
G-U Dienstleistungsbereiche	659 035	18 035	55 662	66 921	134 947	180 898	91 445	67 452	38 081	5 594	
darunter											
G-I Handel, Verkehr, Gastgewerbe	234 000	7 073	22 436	24 702	48 560	65 272	30 466	21 186	12 024	2 281	
G Handel, Instandh. und Rep. von Kfz	158 034	5 238	15 960	17 074	32 805	44 371	20 022	13 600	7 765	1 199	
I Gastgewerbe	30 602	1 363	3 988	4 166	6 928	7 350	3 269	2 177	1 126	235	
J Information und Kommunikation	16 748	170	1 009	1 894	4 285	4 938	2 119	1 514	733	86	
K Finanz- u. Versicherungsdienstleistg.	24 780	441	2 295	2 050	4 960	7 510	3 328	2 688	1 402	106	
L Grundstücks- und Wohnungswesen	7 530	60	448	518	1 344	2 284	1 181	879	593	223	
M-N Freiberufl., wissenschaftl., techn. Dienstleist.; sonst. Wirtschaftl. Dienstleistg.	100 705	1 804	8 934	11 887	23 895	26 569	12 694	9 078	4 813	1 031	
O-Q Öff. Verwaltung, Verteidigung, Sozialvers.; Erzieh. u. Unterr.; Gesundh.- u. Sozialw.	238 344	7 157	17 216	22 301	45 217	64 463	36 303	28 145	16 103	1 439	
R-U Kunst, Unterhaltung und Erholung; sonst. Dienstleistg.; Priv. Haushalte; Exterr. Org.	36 928	1 330	3 324	3 569	6 686	9 862	5 354	3 962	2 413	428	
Insgesamt	885 950	26 981	75 963	87 879	178 728	246 027	123 374	89 205	50 841	6 951	

¹ einschließlich Fälle ohne Angabe nach jeweiliger Untergliederung

² einschließlich Bergbau und Gewinnung von Steinen und Erden

Quelle: Beschäftigungsstatistik der Bundesagentur für Arbeit

Noch: 1.3 Sozialversicherungspflichtig Beschäftigte am Arbeitsort in Schleswig-Holstein am 31. März 2014
nach Wirtschaftszweigen, deutschen bzw. ausländischen Beschäftigten, Altersgruppen und Geschlecht

Wirtschaftszweigklassifikation Ausgabe 2008	Insgesamt ¹	Davon im Alter von ... bis unter ... Jahren								
		unter 20	20 - 25	25 - 30	30 - 40	40 - 50	50 - 55	55 - 60	60 - 65	65 und mehr
Deutsche weiblich										
A Land- und Forstwirtschaft; Fischerei	3 140	162	362	336	596	884	415	235	123	27
B-F Produzierendes Gewerbe	47 057	1 252	3 869	4 072	8 796	14 459	6 941	4 724	2 682	261
darunter										
B-C Verarbeitendes Gewerbe ²	36 473	-	3 027	3 304	6 931	10 993	5 350	3 705	2 053	-
F Baugewerbe	7 372	-	551	479	1 207	2 513	1 108	735	461	-
G-U Dienstleistungsbereiche	358 250	9 416	29 783	35 804	70 449	100 431	52 239	38 393	19 766	1 969
darunter										
G-I Handel, Verkehr, Gastgewerbe	101 051	2 833	9 811	10 441	19 841	28 920	13 877	9 570	5 110	648
G Handel, Instandh. und Rep. von Kfz	77 191	2 049	7 344	7 930	15 161	22 556	10 496	7 212	3 981	462
I Gastgewerbe	14 910	671	1 874	1 811	2 964	3 705	1 869	1 283	631	102
J Information und Kommunikation	5 487	-	346	596	1 409	1 639	734	455	244	-
K Finanz- u. Versicherungsdienstleistg.	14 015	231	1 299	1 177	2 781	4 278	1 923	1 559	-	-
L Grundstücks- und Wohnungswesen	3 821	-	284	294	689	1 167	572	440	-	72
M-N Freiberufl., wissenschaftl., techn. Dienstleist.; sonst. Wirtschaftl. Dienstleistg.	44 733	965	3 810	4 810	9 723	12 477	6 096	4 358	2 158	336
O-Q Öff. Verwaltung, Verteidigung, Sozialvers.; Erzieh. u. Unterr.; Gesundh.- u. Sozialw.	164 653	4 370	11 936	16 109	31 774	45 286	25 370	19 391	9 795	622
R-U Kunst, Unterhaltung und Erholung; sonst. Dienstleistg.; Priv. Haushalte; Exterr. Org.	24 490	945	2 297	2 377	4 232	6 664	3 667	2 620	1 478	210
Zusammen	408 465	10 830	34 015	40 215	79 843	115 777	59 599	43 356	22 572	2 257
Ausländische Beschäftigte weiblich										
A Land- und Forstwirtschaft; Fischerei	395	3	44	57	110	100	39	28	8	6
B-F Produzierendes Gewerbe	1 836	24	97	167	513	556	202	162	109	6
darunter										
B-C Verarbeitendes Gewerbe ²	1 587	-	75	135	422	495	189	147	100	-
F Baugewerbe	195	-	13	26	75	48	8	12	7	-
G-U Dienstleistungsbereiche	13 027	270	1 161	1 475	3 782	3 702	1 251	825	494	67
darunter										
G-I Handel, Verkehr, Gastgewerbe	4 545	109	507	585	1 425	1 166	366	236	125	26
G Handel, Instandh. und Rep. von Kfz	2 134	57	231	254	716	531	160	106	65	14
I Gastgewerbe	1 977	48	247	274	547	539	167	103	43	9
J Information und Kommunikation	160	-	13	21	45	43	17	15	3	-
K Finanz- u. Versicherungsdienstleistg.	147	5	19	15	46	39	8	8	-	-
L Grundstücks- und Wohnungswesen	112	-	10	11	25	48	7	5	-	-
M-N Freiberufl., wissenschaftl., techn. Dienstleist.; sonst. Wirtschaftl. Dienstleistg.	3 012	27	219	304	866	990	312	188	94	12
O-Q Öff. Verwaltung, Verteidigung, Sozialvers.; Erzieh. u. Unterr.; Gesundh.- u. Sozialw.	4 094	104	288	418	1 112	1 174	449	310	220	19
R-U Kunst, Unterhaltung und Erholung; sonst. Dienstleistg.; Priv. Haushalte; Exterr. Org.	957	22	105	121	263	242	92	63	42	7
Zusammen	15 259	297	1 302	1 699	4 405	4 358	1 492	1 016	611	79
Insgesamt weiblich										
A Land- und Forstwirtschaft; Fischerei	3 535	165	406	393	706	984	454	263	131	33
B-F Produzierendes Gewerbe	48 910	1 276	3 970	4 241	9 310	15 019	7 145	4 886	2 795	267
darunter										
B-C Verarbeitendes Gewerbe ²	38 070	958	3 105	3 440	7 353	11 491	5 540	3 852	2 155	175
F Baugewerbe	7 574	237	565	506	1 283	2 562	1 117	747	470	87
G-U Dienstleistungsbereiche	371 409	9 690	30 950	37 293	74 264	104 179	53 508	39 229	20 260	2 036
darunter										
G-I Handel, Verkehr, Gastgewerbe	105 645	2 944	10 320	11 031	21 283	30 100	14 247	9 811	5 235	674
G Handel, Instandh. und Rep. von Kfz	79 352	2 106	7 576	8 186	15 884	23 098	10 659	7 321	4 046	476
I Gastgewerbe	16 905	721	2 122	2 086	3 519	4 247	2 037	1 388	674	111
J Information und Kommunikation	5 649	41	359	617	1 455	1 683	751	470	247	26
K Finanz- u. Versicherungsdienstleistg.	14 162	236	1 318	1 192	2 827	4 317	1 931	1 567	716	58
L Grundstücks- und Wohnungswesen	3 933	34	294	305	714	1 215	579	445	275	72
M-N Freiberufl., wissenschaftl., techn. Dienstleist.; sonst. Wirtschaftl. Dienstleistg.	47 766	992	4 029	5 115	10 597	13 475	6 411	4 547	2 252	348
O-Q Öff. Verwaltung, Verteidigung, Sozialvers.; Erzieh. u. Unterr.; Gesundh.- u. Sozialw.	168 786	4 475	12 226	16 532	32 889	46 477	25 827	19 704	10 015	641
R-U Kunst, Unterhaltung und Erholung; sonst. Dienstleistg.; Priv. Haushalte; Exterr. Org.	25 468	968	2 404	2 501	4 499	6 912	3 762	2 685	1 520	217
Insgesamt	423 873	11 131	35 327	41 930	84 282	120 185	61 111	44 383	23 187	2 336

¹ einschließlich Fälle ohne Angabe nach jeweiliger Untergliederung

² einschließlich Bergbau und Gewinnung von Steinen und Erden

Quelle: Beschäftigungsstatistik der Bundesagentur für Arbeit

1.4 Sozialversicherungspflichtig Beschäftigte am Arbeitsort in Schleswig-Holstein am 31. März 2014 nach Wirtschaftszweigen, Altersgruppen, Berufsausbildungsabschluss und Geschlecht

Wirtschaftszweigklassifikation Ausgabe 2008	Insgesamt ¹	Darunter			
		ohne beruflichen Ausbildungsabschluss	mit anerkanntem Berufsabschluss	mit akademischem Abschluss	Ausbildung unbekannt
Altersgruppen von...bis unter...Jahren					
Insgesamt					
A Land- und Forstwirtschaft; Fischerei	13 100	2 118	7 222	544	3 216
B-F Produzierendes Gewerbe	213 756	25 952	144 757	17 945	25 102
B-C dar. Verarbeitendes Gewerbe ^c	139 897	16 650	93 764	15 162	14 321
F Baugewerbe	58 928	7 841	40 231	1 354	9 502
G-U Dienstleistungsbereiche	659 035	71 648	419 446	62 106	105 835
darunter					
G-I Handel, Verkehr, Gastgewerbe	234 000	28 662	151 474	9 923	43 941
G Handel, Instandh. und Rep. von Kfz	158 034	18 540	110 527	7 669	21 298
I Gastgewerbe	30 602	5 588	15 195	687	9 132
J Information und Kommunikation	16 748	1 198	8 976	4 004	2 570
K Finanz- u. Versicherungsdienstleistg.	24 780	1 615	18 954	2 834	1 377
L Grundstücks- und Wohnungswesen	7 530	490	4 954	582	1 504
M-N Freiberufl., wissenschaftl., techn. Dienstleist.; sonst. Wirtschaftl. Dienstleistg.	100 705	13 181	56 050	11 234	20 240
O-Q Öff. Verwaltung, Verteidigung, Sozialvers.; Erzieh. u. Unterr.; Gesundh.- u. Sozialw.	238 344	21 927	156 349	29 527	30 541
R-U Kunst, Unterhaltung und Erholung; sonst. Dienstleistg.; Priv. Haushalte; Exterr. Org.	36 928	4 575		4 002	5 662
A-U Alle Wirtschaftsbereiche nach Alter					
unter 20	26 981	20 085	3 177	30	3 689
20 bis 25	75 963	24 610	42 218	1 142	7 993
25 bis 30	87 879	8 737	57 949	9 135	12 058
30 bis 35	91 154	6 328	58 140	12 825	13 861
35 bis 40	87 574	5 502	56 997	10 796	14 279
40 bis 45	105 853	6 344	72 218	10 458	16 833
45 bis 50	140 174	8 489	97 050	12 764	21 871
50 bis 55	123 374	8 779	84 426	10 804	19 365
55 bis 60	89 205	6 604	60 872	7 628	14 101
60 bis 65	50 841	3 865	34 569	4 312	8 095
65 und mehr	6 951	381	3 853	703	2 014
Insgesamt	885 950	99 725	571 469	80 597	134 159
dar.: Ausländer, -innen	39 822	8 573	12 741	3 738	14 770
Weiblich					
A Land- und Forstwirtschaft; Fischerei	3 535	519	2 002	228	786
B-F Produzierendes Gewerbe	48 910	6 255	32 466	4 276	5 913
B-C dar. Verarbeitendes Gewerbe ^c	38 070	5 414	24 664	3 604	4 388
F Baugewerbe	7 574	591	5 393	321	1 269
G-U Dienstleistungsbereiche	371 409	38 424	248 743	32 107	52 135
darunter					
G-I Handel, Verkehr, Gastgewerbe	105 645	12 803	69 850	4 635	18 357
G Handel, Instandh. und Rep. von Kfz	79 352	8 896	55 960	3 863	10 633
I Gastgewerbe	16 905	3 052	8 840	425	4 588
J Information und Kommunikation	5 649	374	3 359	1 083	833
K Finanz- u. Versicherungsdienstleistg.	14 162	852	11 366	986	958
L Grundstücks- und Wohnungswesen	3 933	274	2 666	271	722
M-N Freiberufl., wissenschaftl., techn. Dienstleist.; sonst. Wirtschaftl. Dienstleistg.	47 766	5 738	28 178	4 611	9 239
O-Q Öff. Verwaltung, Verteidigung, Sozialvers.; Erzieh. u. Unterr.; Gesundh.- u. Sozialw.	168 786	15 404	116 625	18 345	18 412
R-U Kunst, Unterhaltung und Erholung; sonst. Dienstleistg.; Priv. Haushalte; Exterr. Org.	25 468	2 979	16 699	2 176	3 614
A-U Alle Wirtschaftsbereiche nach Alter					
unter 20	11 131	8 243	1 464	12	1 412
20 bis 25	35 327	10 879	20 535	708	3 205
25 bis 30	41 930	3 333	28 612	5 250	4 735
30 bis 35	42 862	2 414	28 191	6 670	5 587
35 bis 40	41 420	2 253	28 257	5 142	5 768
40 bis 45	51 026	2 932	36 157	4 613	7 324
45 bis 50	69 159	4 260	49 467	5 237	10 195
50 bis 55	61 111	4 644	42 747	4 412	9 308
55 bis 60	44 383	3 777	30 670	3 033	6 903
60 bis 65	23 187	2 278	15 763	1 385	3 761
65 und mehr	2 336	185	1 364	150	637
Insgesamt	423 873	45 199	283 227	36 612	58 835
dar.: Ausländer, -innen	15 259	3 243	5 199	1 890	4 927

¹ einschließlich Fälle ohne Angabe nach jeweiliger Untergliederung ² einschließlich Bergbau und Gewinnung von Steinen und Erden
Quelle: Beschäftigungsstatistik der Bundesagentur für Arbeit

**1.5 Ausländische sozialversicherungspflichtig Beschäftigte am Arbeitsort in Schleswig-Holstein
am 31. März 2014 nach Wirtschaftszweigen, Altersgruppen,
ausgewählten Staatsangehörigkeiten und Geschlecht**

Wirtschaftszweigklassifikation Ausgabe 2008	Insgesamt ¹	Davon mit folgender Staatsangehörigkeit								
		EU- Mitgliedsstaaten								
		zusammen	davon							
Frankreich	Griechenland		Italien	Österreich	Polen	Portugal	Spanien	übrige EU-Mitgliedsländer		
	Insgesamt									
A Land- und Forstwirtschaft; Fischerei	2 256	2 066	3	9	8	7	1 518	80	26	415
B-F Produzierendes Gewerbe	8 983	3 974	111	369	257	105	1 325	278	191	1 338
B-C dar. Verarbeitendes Gewerbe ²	6 363	2 561	106	308	201	91	627	226	142	860
F Baugewerbe	2 362	1 257	3	55	50	12	610	47	42	438
G-U Dienstleistungsbereiche	28 580	13 978	289	919	926	479	4 735	552	523	5 555
darunter										
G-I Handel, Verkehr, Gastgewerbe	12 933	6 335	108	620	607	188	1 959	259	194	2 400
G Handel, Instandh. und Rep. von Kfz	4 991	2 485	77	118	150	108	707	120	100	1 105
I Gastgewerbe	5 137	2 558	16	451	397	54	715	89	69	767
J Information und Kommunikation	406	220	8	6	21	22	61	7	13	82
K Finanz- u. Versicherungsdienstleistg.	244	126	5	.	.	6	16	.	4	82
L Grundstücks- und Wohnungswesen	232	171	3	.	.	7	97	.	3	55
M-N Freiberufl., wissenschaftl., techn. Dienstleist.; sonst. Wirtschaftl. Dienstleistg.	7 557	3 612	46	164	149	85	1 549	148	117	1 354
O-Q Öff. Verwaltung, Verteidigung, Sozialvers.; Erzieh. u. Unterr.; Gesundh.- u. Sozialw.	5 508	2 667	93	94	118	141	798	86	161	1 176
R-U Kunst, Unterhaltung und Erholung; sonst. Dienstleistg.; Priv. Haushalte; Exterr. Org.	1 700	847	26	27	24	30	255	48	31	406
A-U Alle Wirtschaftsbereiche nach Alter										
unter 20	697	239	.	24	25	8	86	13	.	76
20 bis 25	3 321	1 747	14	106	108	38	720	63	78	620
25 bis 30	4 923	2 787	39	164	147	51	1 138	80	106	1 062
30 bis 35	5 650	2 854	45	153	136	67	1 196	110	93	1 054
35 bis 40	6 113	2 886	61	171	159	63	1 207	112	87	1 026
40 bis 45	5 963	2 779	65	188	172	89	1 064	139	92	970
45 bis 50	5 245	2 363	60	193	134	82	834	151	84	825
50 bis 55	3 844	1 925	53	150	129	69	641	125	92	666
55 bis 60	2 481	1 462	41	101	97	64	473	76	62	548
60 bis 65	1 378	845	22	40	67	46	193	34	38	405
65 und mehr	207	134	.	7	17	15	28	7	.	56
Insgesamt	39 822	20 021	403	1 297	1 191	592	7 580	910	740	7 308
	Weiblich									
A Land- und Forstwirtschaft; Fischerei	395	344	.	3	.	.	212	12	12	100
B-F Produzierendes Gewerbe	1 836	886	.	35	.	.	333	39	42	316
B-C dar. Verarbeitendes Gewerbe ²	1 587	708	46	.	38	30	219	.	35	272
F Baugewerbe	195	137	0	.	3	.	92	.	5	33
G-U Dienstleistungsbereiche	13 027	6 739	156	323	322	265	2 392	237	263	2 781
darunter										
G-I Handel, Verkehr, Gastgewerbe	4 545	2 558	47	185	170	93	862	75	69	1 057
G Handel, Instandh. und Rep. von Kfz	2 134	1 158	39	39	59	61	327	45	44	544
I Gastgewerbe	1 977	1 141	4	137	100	25	454	27	20	374
J Information und Kommunikation	160	92	.	.	4	11	27	.	8	33
K Finanz- u. Versicherungsdienstleistg.	147	78	.	4	.	3	14	.	4	48
L Grundstücks- und Wohnungswesen	112	81	.	.	.	4	43	.	.	30
M-N Freiberufl., wissenschaftl., techn. Dienstleist.; sonst. Wirtschaftl. Dienstleistg.	3 012	1 381	24	56	59	46	577	56	56	507
O-Q Öff. Verwaltung, Verteidigung, Sozialvers.; Erzieh. u. Unterr.; Gesundh.- u. Sozialw.	4 094	2 046	61	57	69	91	698	70	107	893
R-U Kunst, Unterhaltung und Erholung; sonst. Dienstleistg.; Priv. Haushalte; Exterr. Org.	957	503	14	19	18	17	171	34	17	213
A-U Alle Wirtschaftsbereiche nach Alter										
unter 20	297	94	.	11	7	3	33	6	4	30
20 bis 25	1 302	636	.	.	36	27	246	.	.	240
25 bis 30	1 699	966	17	42	40	30	363	34	47	393
30 bis 35	2 120	1 138	18	31	54	39	457	40	45	454
35 bis 40	2 285	1 118	28	36	49	24	473	27	34	447
40 bis 45	2 341	1 160	34	51	56	40	476	37	43	423
45 bis 50	2 017	971	33	66	42	44	325	45	34	382
50 bis 55	1 492	825	34	47	35	35	276	40	43	315
55 bis 60	1 016	623	24	28	25	28	194	20	25	279
60 bis 65	611	382	12	15	18	20	80	17	10	210
65 und mehr	79	57	.	.	4	10	14	.	.	24
Insgesamt	15 259	7 970	204	361	366	300	2 937	288	317	3 197

¹ einschließlich Fälle ohne Angabe nach jeweiliger Untergliederung

² einschließlich Bergbau und Gewinnung von Steinen und Erden

Quelle: Beschäftigungsstatistik der Bundesagentur für Arbeit

**Noch: 1.5 Ausländische sozialversicherungspflichtig Beschäftigte am Arbeitsort in Schleswig-Holstein
am 31. März 2014 nach Wirtschaftszweigen, Altersgruppen,
ausgewählten Staatsangehörigkeiten und Geschlecht**

Wirtschaftszweigklassifikation Ausgabe 2008	Davon mit folgender Staatsangehörigkeit									
	Altersgruppen von...bis unter...Jahren	zu- sammen	anderer Staaten							Asien, übrige Länder
			Kroatien	Russische Föderation	Türkei	son- stiges Europa	Afrika	Vereinigte Staaten	sonstiges Amerika	
		Insgesamt								
A Land- und Forstwirtschaft; Fischerei	190	19	20	95	13	.	.	6	26	
B-F Produzierendes Gewerbe	5 009	204	281	2 975	579	.	.	90	577	
B-C dar. Verarbeitendes Gewerbe ¹	3 802	142	224	2 379	266	196	55	74	466	
F Baugewerbe	1 105	58	48	553	305	.	.	13	90	
G-U Dienstleistungsbereiche	14 602	455	1 214	4 803	1 839	1 496	232	566	3 997	
darunter										
G-I Handel, Verkehr, Gastgewerbe	6 598	245	418	2 139	754	601	43	183	2 215	
G Handel, Instandh. und Rep. von Kfz	2 506	95	216	979	350	178	24	81	583	
I Gastgewerbe	2 579	116	69	655	269	265	9	72	1 124	
J Information und Kommunikation	186	7	28	34	32	13	14	8	50	
K Finanz- u. Versicherungsdienstleistg.	118	4	12	40	23	9	.	.	18	
L Grundstücks- und Wohnungswesen	61	6	6	21	9	3	.	.	12	
M-N Freiberufl., wissenschaftl., techn. Dienstleist.; sonst. Wirtschaftl. Dienstleistg.	3 945	96	323	1 440	473	598	50	150	815	
O-Q Off. Verwaltung, Verteidigung, Sozialvers.; Erzieh. u. Unterr.; Gesundh.- u. Sozialw.	2 841	84	346	890	418	220	86	161	636	
R-U Kunst, Unterhaltung und Erholung; sonst. Dienstleistg.; Priv. Haushalte; Exterr. Org.	853	13	81	239	130	52	32	55	251	
A-U Alle Wirtschaftsbereiche nach Alter										
unter 20	458	11	16	276	60	13	4	6	72	
20 bis 25	1 574	33	74	687	254	99	17	40	370	
25 bis 30	2 136	80	150	675	270	182	26	87	666	
30 bis 35	2 796	87	222	942	352	261	20	116	796	
35 bis 40	3 227	112	278	1 283	390	303	40	95	726	
40 bis 45	3 184	91	290	1 368	354	288	35	97	661	
45 bis 50	2 882	77	182	1 283	346	274	54	109	557	
50 bis 55	1 919	60	183	788	215	190	47	61	375	
55 bis 60	1 019	56	88	359	125	82	28	31	250	
60 bis 65	533	68	32	183	56	54	17	16	107	
65 und mehr	73	3	-	29	9	3	5	4	20	
Insgesamt	19 801	678	1 515	7 873	2 431	1 749	293	662	4 600	
				Weiblich						
A Land- und Forstwirtschaft; Fischerei	51	5	7	27	.	3	-	.	6	
B-F Produzierendes Gewerbe	950	39	88	478	.	22	21	.	165	
B-C dar. Verarbeitendes Gewerbe ¹	879	.	.	454	87	.	.	27	154	
F Baugewerbe	58	.	.	22	6	
G-U Dienstleistungsbereiche	6 288	222	725	2 010	914	479	100	351	1 487	
darunter										
G-I Handel, Verkehr, Gastgewerbe	1 987	101	181	579	288	116	13	100	609	
G Handel, Instandh. und Rep. von Kfz	976	46	104	329	155	38	.	.	253	
I Gastgewerbe	836	48	52	209	109	66	.	.	302	
J Information und Kommunikation	68	.	13	6	12	.	7	.	21	
K Finanz- u. Versicherungsdienstleistg.	69	.	.	25	10	4	-	5	11	
L Grundstücks- und Wohnungswesen	31	.	.	11	4	.	-	.	7	
M-N Freiberufl., wissenschaftl., techn. Dienstleist.; sonst. Wirtschaftl. Dienstleistg.	1 631	40	187	580	200	211	18	90	305	
O-Q Off. Verwaltung, Verteidigung, Sozialvers.; Erzieh. u. Unterr.; Gesundh.- u. Sozialw.	2 048	63	278	678	320	130	54	122	403	
R-U Kunst, Unterhaltung und Erholung; sonst. Dienstleistg.; Priv. Haushalte; Exterr. Org.	454	9	53	131	80	12	8	30	131	
A-U Alle Wirtschaftsbereiche nach Alter										
unter 20	203	.	6	132	.	5	.	4	26	
20 bis 25	666	.	36	304	117	48	.	23	125	
25 bis 30	733	34	84	205	97	50	12	43	208	
30 bis 35	982	28	126	257	167	69	9	58	268	
35 bis 40	1 167	42	157	376	157	91	14	58	272	
40 bis 45	1 181	40	153	456	126	76	15	64	251	
45 bis 50	1 046	32	94	387	140	72	25	69	227	
50 bis 55	667	33	105	195	80	58	15	38	143	
55 bis 60	393	29	41	116	62	22	15	17	91	
60 bis 65	229	20	18	77	44	13	8	7	42	
65 und mehr	22	-	-	10	.	-	-	.	5	
Insgesamt	7 289	266	820	2 515	1 023	504	121	382	1 658	

¹ einschließlich Bergbau und Gewinnung von Steinen und Erden
Quelle: Beschäftigungsstatistik der Bundesagentur für Arbeit

1.6 Sozialversicherungspflichtig Beschäftigte am Arbeitsort in Schleswig-Holstein am 31. März 2014 nach Berufshauptgruppen, -gruppen und ausgewählten -untergruppen, Berufsausbildungsabschluss und Geschlecht

Klassifikation der Berufe Ausgabe 2010	Insgesamt	Davon						
		ohne beruflichen Ausbildungsabschluss		mit anerkanntem Berufsabschluss		mit akademischem Abschluss		Ausbildung unbekannt
		zusammen	weiblich	zusammen	weiblich	zusammen	weiblich	zusammen
1 Land-, Forst-, Tierwirtschaft, Gartenbau	22 615	4 051	904	12 242	3 133	1 142	430	5 180
2 Rohstoffgewinnung, Produktion, Fertigung	159 942	21 791	5 228	108 578	15 224	10 416	1 678	19 157
21 Rohstoffgewinnung, Glas-, Keramikverarbeitung	1 999	303	24	1 415	114	43	9	238
22 Kunststoff- und Holzherstellung, -verarbeitung	11 591	1 869	360	7 959	553	124	20	1 639
23 Papier-, Druckberufe, technische Mediengestaltung	8 209	1 133	370	5 217	1 277	411	212	1 448
2341 darunter Berufe in der Drucktechnik	3 557	473	123	2 264	248	57	18	763
24 Metallherzeugung, -bearbeitung, Metallbau	23 048	3 075	294	17 201	779	214	26	2 558
2420 darunter Berufe in der Metallbearbeitung	4 183	892	193	2 651	401	30	7	610
2423 darunter Berufe in der spanenden Metallbearbeitung	4 240	372	7	3 380	62	25	.	463
25 Maschinen- und Fahrzeugtechnikberufe	38 443	4 962	722	28 025	1 393	2 021	164	3 435
26 Mechatronik-, Energie- u. Elektroberufe	27 569	3 483	309	19 806	953	2 037	163	2 243
27 Techn. Entwickl.-, Konstruktions-, Produktionssteuerung	18 493	872	310	11 106	3 319	5 218	894	1 297
28 Textil- und Lederberufe	2 385	315	190	1 528	978	73	62	469
282 darunter Textilverarbeitung	1 545	171	121	1 031	830	63	54	280
29 Lebensmittelherstellung u. -verarbeitung	28 205	5 779	2 649	16 321	5 858	275	128	5 830
293 darunter Speisenzubereitung	15 796	3 220	1 813	8 609	4 117	123	70	3 844
3 Bau, Architektur, Vermessung, Gebäudetechnik	61 694	7 800	377	40 232	1 028	3 833	1 040	9 829
31 Bauplanung, Architektur, Vermessungsberufe	5 413	238	110	2 068	339	2 646	851	461
32 Hoch- und Tiefbauberufe	19 844	2 873	22	12 501	83	626	127	3 844
3212 darunter Berufe im Maurerhandwerk	4 468	466	4	3 558	.	3	-	441
33 (Innen-) Ausbauberufe	13 827	1 989	160	9 639	243	54	5	2 145
3321 darunter Berufe für Maler und Lackiererarbeiten	5 387	737	123	3 969	182	9	.	672
34 Gebäude- u. versorgungstechnische Berufe	22 610	2 700	85	16 024	363	507	57	3 379
4 Naturwissenschaft, Geografie, Informatik	23 115	2 316	785	12 318	3 479	6 173	1 521	2 308
41 Mathematik- Biologie- Chemie-, Physikberufe	9 595	1 345	644	5 879	2 481	1 781	806	590
42 Geologie-, Geografie-, Umweltschutzberufe	1 008	61	13	478	72	390	158	79
43 Informatik- und andere IKT-Berufe	12 512	910	128	5 961	926	4 002	557	1 639
431 darunter Informatik	4 072	459	68	2 067	354	937	145	609
5 Verkehr, Logistik, Schutz und Sicherheit	123 986	19 835	7 661	67 979	16 531	2 327	493	33 845
51 Verkehr, Logistik (außer Fahrzeugführer)	50 030	8 503	1 862	29 120	5 660	1 145	206	11 262
52 Führer von Fahrzeug- u. Transportgeräten	35 304	3 544	182	22 407	868	380	17	8 973
53 Schutz-, Sicherheits-, Überwachungsberufe	10 607	915	353	5 310	1 416	546	111	3 836
54 Reinigungsberufe	28 045	6 873	5 264	11 142	8 587	256	159	9 774
6 Kaufm. Dienstl., Handel, Vertrieb, Tourismus	118 466	16 223	10 670	79 367	51 117	5 251	2 006	17 625
61 Einkaufs-, Vertriebs- und Handelsberufe	26 021	1 904	823	18 171	6 898	3 000	994	2 446
62 Verkaufsberufe	71 707	10 376	7 325	50 113	35 851	1 142	610	10 076
63 Tourismus-, Hotel- und Gaststättenberufe	20 738	3 943	2 522	11 083	8 368	609	402	5 103
7 Unternehmensorganisation, Buchhaltung, Recht, Verwaltung	174 997	10 229	6 620	126 765	91 631	21 443	10 145	16 560
71 Berufe Unternehmensführung, -organisation	95 577	5 771	3 709	64 836	47 009	11 927	5 440	13 043
714 darunter Büro und Sekretariat	54 585	3 532	2 531	38 663	32 606	3 361	2 300	9 029
72 Finanzdienstl., Rechnungswesen, Steuerberatung	38 033	2 043	1 167	29 705	20 292	4 607	1 940	1 678
7211 darunter Bankkaufleute	14 832	935	495	12 178	7 678	1 306	487	413
7213 darunter Versicherungskaufleute	3 511	355	162	2 659	1 396	209	78	288
73 Berufe in Recht und Verwaltung	41 387	2 415	1 744	32 224	24 330	4 909	2 765	1 839
732 darunter Verwaltung	35 750	1 974	1 341	28 787	21 217	3 500	1 964	1 489
8 Gesundheit, Soziales, Lehre und Erziehung	168 530	14 698	11 793	114 753	96 326	25 642	16 933	13 437
81 Medizinische Gesundheitsberufe	80 345	5 729	4 854	57 181	49 635	12 582	8 106	4 853
814 darunter Human- und Zahnmediziner	7 664	25	21	183	106	7 389	4 004	67
82 Nichtmed. Gesundheit, Körperpflege, Medizintechnik	28 726	4 007	3 322	20 780	17 010	678	472	3 261
83 Erziehung, soziale, hauswirtschaftl. Berufe, Theologie	48 328	4 470	3 376	33 139	27 758	6 851	5 051	3 868
84 Lehrende und auszubildende Berufe	11 131	492	241	3 653	1 923	5 531	3 304	1 455
9 Geisteswissenschaft, Kultur, Gestaltung	17 475	1 811	800	8 959	4 630	4 358	2 359	2 347
91 Geistes-, Gesellschafts-, Wirtschaftswissenschaft	1 715	75	42	401	235	1 082	720	157
92 Werbung, Marketing, kaufm., redaktionelle Medienberufe	11 927	1 231	550	6 809	3 618	2 628	1 310	1 259
921 darunter Werbung und Marketing	9 311	1 082	465	5 482	2 884	1 739	834	1 008
93 Produktdesign, Kunsthandwerk	1 554	228	143	987	520	142	94	197
94 Darstellende, unterhaltende Berufe	2 279	277	65	762	257	506	235	734
0 Angehörige der regulären Streitkräfte	81	18	10	.	30	.	-	5
Keine Zuordnung möglich	15 049	953	351	.	98	.	7	13 866
Insgesamt	885 950	99 725	45 199	571 469	283 227	80 597	36 612	134 159

Quelle: Beschäftigungsstatistik der Bundesagentur für Arbeit

1.7 Sozialversicherungspflichtig Beschäftigte am Arbeitsort in Schleswig-Holstein am 31. März 2014 nach Berufshauptgruppen, -gruppen und ausgewählten -untergruppen, Geschlecht, Vollzeit- und Teilzeitbeschäftigten, Auszubildenden sowie deutschen und ausländischen Beschäftigte

Klassifikation der Berufe Ausgabe 2010	Insgesamt	Und zwar						
		männlich	weiblich	Vollzeitbeschäftigte	Teilzeitbeschäftigte	Auszubildende	Deutsche	Ausländer
1 Land-, Forst-, Tierwirtschaft, Gartenbau	22 615	17 051	5 564	18 950	3 665	1 893	19 797	2 813
2 Rohstoffgewinnung, Produktion, Fertigung	159 942	133 653	26 289	144 828	15 114	11 946	150 944	8 921
21 Rohstoffgewinnung, Glas-, Keramikverarbeitung	1 999	1 815	184	1 908	91	72	1 890	108
22 Kunststoff- und Holzherstellung, -verarbeitung	11 591	10 527	1 064	10 829	762	959	11 071	513
23 Papier-, Druckberufe, technische Mediengestaltung	8 209	5 923	2 286	7 126	1 083	378	7 676	531
2341 darunter Berufe in der Drucktechnik	3 557	2 996	561	3 087	470	79	3 303	252
24 Metallerzeugung, -bearbeitung, Metallbau	23 048	21 776	1 272	22 274	774	1 483	21 682	1 361
2420 darunter Berufe in der Metallbearbeitung	4 183	3 492	691	3 846	337	77	3 799	383
2423 darunter Berufe in der spanenden Metallbearbeitung	4 240	4 147	93	4 180	60	313	4 104	136
25 Maschinen- und Fahrzeugtechnikberufe	38 443	35 957	2 486	36 986	1 457	3 337	37 032	1 394
26 Mechatronik-, Energie- u. Elektroberufe	27 569	25 969	1 600	26 423	1 146	3 135	26 968	598
27 Techn. Entwickl., Konstruktions-, Produktionssteuerung	18 493	13 536	4 957	16 622	1 871	497	18 003	487
28 Textil- und Lederberufe	2 385	891	1 494	1 805	580	114	2 248	137
282 darunter Textilverarbeitung	1 545	359	1 186	1 080	465	61	1 443	102
29 Lebensmittelherstellung u. -verarbeitung	28 205	17 259	10 946	20 855	7 350	1 971	24 374	3 792
293 darunter Speisenzubereitung	15 796	8 111	7 685	9 269	6 527	1 032	13 452	2 324
3 Bau, Architektur, Vermessung, Gebäudetechnik	61 694	58 928	2 766	56 380	5 314	5 013	58 920	2 724
31 Bauplanung, Architektur, Vermessungsberufe	5 413	4 027	1 386	4 604	809	66	5 316	95
32 Hoch- und Tiefbauberufe	19 844	19 595	249	18 540	1 304	1 510	18 573	1 243
3212 darunter Berufe im Maurerhandwerk	4 468	4 462	6	4 388	80	505	4 386	78
33 (Innen-) Ausbauberufe	13 827	13 347	480	13 047	780	1 937	13 118	697
3321 darunter Berufe für Maler und Lackiererarbeiten	5 387	5 042	345	5 183	204	706	5 159	223
34 Gebäude- u. versorgungstechnische Berufe	22 610	21 959	651	20 189	2 421	1 500	21 913	689
4 Naturwissenschaft, Geografie, Informatik	23 115	16 839	6 276	20 319	2 796	1 269	22 193	914
41 Mathematik- Biologie- Chemie-, Physikberufe	9 595	5 432	4 163	8 146	1 449	414	9 035	556
42 Geologie-, Geografie-, Umweltschutzberufe	1 008	748	260	876	132	62	971	37
43 Informatik- und andere IKT-Berufe	12 512	10 659	1 853	11 297	1 215	793	12 187	321
431 darunter Informatik	4 072	3 421	651	3 625	447	513	3 982	90
5 Verkehr, Logistik, Schutz und Sicherheit	123 986	86 774	37 212	88 930	35 056	2 441	113 924	9 947
51 Verkehr, Logistik (außer Fahrzeugführer)	50 030	38 616	11 414	40 859	9 171	1 864	46 244	3 751
52 Führer von Fahrzeug- u. Transportgeräten	35 304	33 744	1 560	31 426	3 878	231	33 566	1 703
53 Schutz-, Sicherheits-, Überwachungsberufe	10 607	7 904	2 703	9 003	1 604	223	10 262	337
54 Reinigungsberufe	28 045	6 510	21 535	7 642	20 403	123	23 852	4 156
6 Kaufm. Dienstl., Handel, Vertrieb, Tourismus	118 466	43 453	75 013	74 922	43 544	10 489	112 886	5 516
61 Einkaufs-, Vertriebs- und Handelsberufe	26 021	16 423	9 598	23 212	2 809	2 097	25 411	606
62 Verkaufsberufe	71 707	20 814	50 893	39 055	32 652	6 392	69 421	2 258
63 Tourismus-, Hotel- und Gaststättenberufe	20 738	6 216	14 522	12 655	8 083	2 000	18 054	2 652
Unternehmensorganisation, Buchhaltung, Recht, Verwaltung	174 997	55 355	119 642	115 715	59 282	8 786	171 774	3 181
71 Berufe Unternehmensführung, -organisation	95 577	30 568	65 009	63 623	31 954	4 065	93 359	2 183
714 darunter Büro und Sekretariat	54 585	9 952	44 633	30 399	24 186	2 284	53 250	1 310
72 Finanzdienstl., Rechnungswesen, Steuerberatung	38 033	13 497	24 536	27 044	10 989	2 353	37 611	419
7211 darunter Bankkaufleute	14 832	5 902	8 930	10 571	4 261	1 052	14 729	103
7213 darunter Versicherungskaufleute	3 511	1 691	1 820	2 794	717	422	3 481	30
73 Berufe in Recht und Verwaltung	41 387	11 290	30 097	25 048	16 339	2 368	40 804	579
732 darunter Verwaltung	35 750	10 259	25 491	21 259	14 491	1 815	35 233	514
8 Gesundheit, Soziales, Lehre und Erziehung	168 530	32 439	136 091	87 304	81 226	9 110	163 793	4 695
81 Medizinische Gesundheitsberufe	80 345	13 405	66 940	45 468	34 877	5 468	78 516	1 812
814 darunter Human- und Zahnmedizinen	7 664	3 491	4 173	5 428	2 236	3	7 270	394
82 Nichtmed. Gesundheit, Körperpflege, Medizintechnik	28 726	5 233	23 493	16 475	12 251	2 834	27 684	1 031
83 Erziehung, soziale, hauswirtschaftl. Berufe, Theologie	48 328	8 927	39 401	19 544	28 784	650	47 076	1 241
84 Lehrende und auszubildende Berufe	11 131	4 874	6 257	5 817	5 314	158	10 517	611
9 Geisteswissenschaft, Kultur, Gestaltung	17 475	8 595	8 880	12 316	5 159	550	16 605	865
91 Geistes-, Gesellschafts-, Wirtschaftswissenschaft	1 715	614	1 101	940	775	22	1 606	108
92 Werbung, Marketing, kaufm., redaktionelle Medienberufe	11 927	5 806	6 121	8 531	3 396	259	11 588	337
921 darunter Werbung und Marketing	9 311	4 627	4 684	6 517	2 794	137	9 028	281
93 Produktdesign, Kunsthandwerk	1 554	703	851	1 220	334	201	1 516	37
94 Darstellende, unterhaltende Berufe	2 279	1 472	807	1 625	654	68	1 895	383
0 Angehörige der regulären Streitkräfte	81	38	43	50	31	3	.	.
Keine Zuordnung möglich	15 049	8 952	6 097	25	15	143	.	.
Insgesamt	885 950	462 077	423 873	619 739	251 202	51 643	845 717	39 822

Quelle: Beschäftigungsstatistik der Bundesagentur für Arbeit

1.8 Sozialversicherungspflichtig Beschäftigte am Arbeitsort in den Kreisen von Schleswig-Holstein am 31. März 2014 nach Wirtschaftszweigen und Geschlecht

Schl-Nr. ¹	Regionale Gliederung	Insgesamt	Davon im Wirtschaftsabschnitt						
			Land- und Forstwirtschaft; Fischerei	Produzierendes Gewerbe	darunter		Dienstleistungsbereiche	darunter	
					Verarbeitendes Gewerbe ²	Baugewerbe		Handel, Verkehr und Gastgewerbe	Handel
A-U	A	B-F	C	F	G-U	G-I	G		
		Insgesamt							
01 0 01	Flensburg, Stadt	39 366	18	5 940	4 163	1 028	33 405	10 633	8 051
01 0 02	Kiel, Landeshauptstadt	114 272	62	18 081	12 739	3 442	96 127	23 057	15 085
01 0 03	Lübeck, Hansestadt	87 999	121	20 476	14 935	4 143	67 401	22 200	12 552
01 0 04	Neumünster, Stadt	34 879	349	7 795	5 055	2 112	26 733	10 601	7 449
01 0 51	Dithmarschen	37 344	1 219	10 642	6 719	3 375	25 479	9 080	5 248
01 0 53	Herzogtum Lauenburg	43 517	713	12 007	8 027	3 123	30 794	10 860	7 732
01 0 54	Nordfriesland	52 335	1 162	9 603	3 433	5 144	41 564	17 422	10 440
01 0 55	Ostholstein	53 658	847	11 266	6 718	3 563	41 541	15 699	8 883
01 0 56	Pinneberg	83 713	2 336	25 522	17 961	5 681	55 853	24 191	17 971
01 0 57	Plön	24 379	693	5 964	3 158	2 648	17 714	6 246	4 178
01 0 58	Rendsburg-Eckernförde	71 073	1 674	17 498	9 423	6 694	51 894	15 930	10 617
01 0 59	Schleswig-Flensburg	49 595	1 456	11 299	6 032	4 710	36 838	13 907	9 765
01 0 60	Segeberg	81 145	886	22 721	16 164	5 534	57 535	23 256	17 261
01 0 61	Steinburg	35 828	882	11 441	7 077	2 929	23 499	6 906	4 902
01 0 62	Stormarn	76 847	682	23 501	18 293	4 802	52 658	24 012	17 900
01	Schleswig-Holstein	885 950	13 100	213 756	139 897	58 928	659 035	234 000	158 034
		Weiblich							
01 0 01	Flensburg, Stadt	19 896	7	1 294	958	164	18 594	4 743	3 944
01 0 02	Kiel, Landeshauptstadt	56 849	30	3 729	2 912	451	53 089	10 094	7 489
01 0 03	Lübeck, Hansestadt	43 516	42	5 831	5 086	491	37 643	9 944	6 756
01 0 04	Neumünster, Stadt	15 340	81	1 443	1 081	254	13 814	4 294	3 323
01 0 51	Dithmarschen	16 766	283	2 188	1 675	400	14 295	3 937	2 798
01 0 53	Herzogtum Lauenburg	21 475	152	2 573	1 971	400	18 750	5 257	4 254
01 0 54	Nordfriesland	25 269	247	1 665	871	590	23 354	8 382	5 249
01 0 55	Ostholstein	28 436	262	2 955	2 264	498	25 219	7 891	4 912
01 0 56	Pinneberg	38 542	724	6 536	5 048	860	31 282	10 973	8 955
01 0 57	Plön	12 069	167	1 294	941	328	10 602	3 213	2 358
01 0 58	Rendsburg-Eckernförde	33 208	506	3 358	2 289	796	29 341	7 088	5 192
01 0 59	Schleswig-Flensburg	23 744	316	2 451	1 784	561	20 977	6 045	4 751
01 0 60	Segeberg	37 870	270	5 747	4 763	756	31 853	10 262	8 254
01 0 61	Steinburg	16 865	229	2 389	1 706	370	14 245	3 325	2 655
01 0 62	Stormarn	34 028	219	5 457	4 721	655	28 351	10 197	8 462
01	Schleswig-Holstein	423 873	3 535	48 910	38 070	7 574	371 409	105 645	79 352

¹ Quelle: Amtliche Schlüsselnummern und Bevölkerungsdaten der Gemeinden und Verwaltungsbezirke in der Bundesrepublik Deutschland.

² einschließlich Bergbau, Gewinnung von Steinen und Erden

Quelle: Beschäftigungsstatistik der Bundesagentur für Arbeit

**Noch: 1.8 Sozialversicherungspflichtig Beschäftigte am Arbeitsort in den Kreisen von Schleswig-Holstein
am 31. März 2014 nach Wirtschaftszweigen und Geschlecht**

Schl-Nr. ¹	Regionale Gliederung	Davon im Wirtschaftsabschnitt						
		darunter						
		Gast-gewerbe	Information und Kommunikation	Finanz- u. Versicherungs-dienstleister	Grundstücks- und Wohnungs-wesen	Freiberufl. wissen-schaftl., techn. Dienstleist.; sonst. Wirtschaftl. Dienstleistungen	Öff. Verwaltung, Verteidigung, Sozialvers. Erzieh. u. Unterr., Gesundh. u. Sozialwesen	Kunst, Unterh. u. Erholung; sonst. Dienst-leistg.; Priv. Haushalte; Exterr. Org.
I	J	K	L	M-N	O-Q	R-U		
		Insgesamt						
01 0 01	Flensburg, Stadt	931	1 207	862	464	5 581	12 952	1 706
01 0 02	Kiel, Landeshauptstadt	2 464	4 073	5 741	1 188	16 851	37 828	7 389
01 0 03	Lübeck, Hansestadt	2 893	1 544	1 959	992	13 237	24 396	3 073
01 0 04	Neumünster, Stadt	932	252	1 345	209	5 248	7 204	1 874
01 0 51	Dithmarschen	1 276	278	780	155	3 116	10 658	1 412
01 0 53	Herzogtum Lauenburg	1 218	612	1 048	245	4 615	11 947	1 467
01 0 54	Nordfriesland	5 187	207	1 152	753	3 846	16 090	2 094
01 0 55	Ostholstein	4 305	421	1 265	574	4 546	17 016	2 020
01 0 56	Pinneberg	2 234	1 140	2 714	565	7 960	16 242	3 041
01 0 57	Plön	1 172	415	447	164	2 028	7 350	1 064
01 0 58	Rendsburg-Eckernförde	2 045	2 676	1 536	464	7 120	21 587	2 581
01 0 59	Schleswig-Flensburg	1 496	286	1 581	392	4 543	13 924	2 205
01 0 60	Segeberg	1 791	1 903	1 290	772	9 545	17 706	3 063
01 0 61	Steinburg	783	309	1 539	201	3 830	8 798	1 916
01 0 62	Stormarn	1 875	1 425	1 521	392	8 639	14 646	2 023
01	Schleswig-Holstein	30 602	16 748	24 780	7 530	100 705	238 344	36 928
		Weiblich						
01 0 01	Flensburg, Stadt	479	380	477	202	2 841	8 873	1 078
01 0 02	Kiel, Landeshauptstadt	1 281	1 321	2 977	591	7 737	25 689	4 680
01 0 03	Lübeck, Hansestadt	1 558	550	1 116	518	6 092	17 564	1 859
01 0 04	Neumünster, Stadt	629	96	811	111	1 732	5 248	1 522
01 0 51	Dithmarschen	777	89	469	90	1 619	7 037	1 054
01 0 53	Herzogtum Lauenburg	698	339	612	129	2 092	9 178	1 143
01 0 54	Nordfriesland	2 794	82	658	491	2 000	10 277	1 464
01 0 55	Ostholstein	2 433	144	749	300	2 757	12 002	1 376
01 0 56	Pinneberg	1 093	330	1 554	312	3 662	12 330	2 121
01 0 57	Plön	715	110	293	72	985	5 136	793
01 0 58	Rendsburg-Eckernförde	1 218	964	949	225	3 180	15 229	1 706
01 0 59	Schleswig-Flensburg	896	103	966	187	2 243	9 994	1 439
01 0 60	Segeberg	931	505	768	401	4 626	13 019	2 272
01 0 61	Steinburg	445	108	873	78	2 071	6 250	1 540
01 0 62	Stormarn	958	528	890	226	4 129	10 960	1 421
01	Schleswig-Holstein	16 905	5 649	14 162	3 933	47 766	168 786	25 468

1 Quelle: Amtliche Schlüsselnummern und Bevölkerungsdaten der Gemeinden und Verwaltungsbezirke in der Bundesrepublik Deutschland.

2 einschließlich Bergbau, Gewinnung von Steinen und Erden

Quelle: Beschäftigungsstatistik der Bundesagentur für Arbeit

**2.1 Sozialversicherungspflichtig Beschäftigte am Wohnort in Schleswig-Holstein am 31. März 2014
nach Strukturmerkmalen**

Merkmal	Insgesamt ¹		Männlich	Weiblich	Veränderung gegenüber Vorquartal			Veränderung gegenüber Vorjahresquartal		
	Anzahl	%			insgesamt	männlich	weiblich	insgesamt	männlich	weiblich
			Anzahl							
Beschäftigte insgesamt	981 184	100	512 005	469 179	0,1	0,2	0,1	1,7	1,6	1,7
dar. Auszubildende	55 292	5,6	30 822	24 470	- 9,1	-10,8	- 7,0	- 2,3	- 1,7	- 2,9
nach Altersgruppen										
Alter von... bis unter ... Jahren										
unter 20	28 007	2,9	16 342	11 665	-11,1	-10,4	-11,9	- 3,3	- 2,5	- 4,5
20 bis 30	175 371	17,9	91 246	84 125	0,1	0,6	- 0,5	1,2	2,4	- 0,1
30 bis 40	195 618	19,9	102 234	93 384	0,8	0,8	0,7	2,3	2,1	2,4
40 bis 50	278 910	28,4	144 132	134 778	- 0,6	- 0,6	- 0,6	- 2,5	- 2,7	- 2,2
50 bis 60	238 195	24,3	121 303	116 892	1,7	1,7	1,7	5,8	5,7	5,9
60 und mehr	65 082	6,6	36 748	28 334	1,6	0,8	2,7	7,5	5,1	10,8
nach Staatsangehörigkeit										
Deutsche Beschäftigte	942 492	96,1	489 227	453 265	- 0,1	- 0,1	0,0	1,4	1,2	1,5
Ausländische Beschäftigte	38 287	3,9	22 515	15 772	5,5	7,0	3,5	9,3	10,5	7,6
darunter aus EU-Ländern (EU-27)	19 129	1,9	10 931	8 198	12,2	16,3	7,1	17,6	22,4	11,7
nach Berufsausbildungsabschluss										
ohne beruflichen Ausbildungsabschluss	105 507	10,8	57 093	48 414	- 5,1	- 4,6	- 5,7	1,1	1,9	0,2
mit anerkanntem Berufsabschluss	636 493	64,9	320 477	316 016	1,2	1,2	1,3	3,6	3,3	3,9
mit akademischem Abschluss	98 301	10,0	57 368	40 933	1,5	1,1	2,1	7,1	5,1	9,9
Ausbildung unbekannt	140 883	14,4	77 067	63 816	- 1,7	- 1,2	- 2,2	- 8,9	- 7,1	-10,9
nach Berufsbereichen²										
Land-, Forst-, Tierwirtschaft, Gartenbau	22 259	2,3	16 703	5 556	7,3	8,1	5,0	5,6	6,6	2,8
Rohstoffgewinnung, Produktion, Fertigung	172 455	17,6	144 857	27 598	- 0,5	- 0,5	- 0,4	0,9	0,8	1,5
Bau, Architektur, Vermessung, Gebäudetechnik	64 520	6,6	61 411	3 109	0,5	0,5	1,3	4,1	4,1	4,7
Naturwissenschaft, Geografie, Informatik	30 274	3,1	22 999	7 275	0,8	0,8	0,5	3,4	3,5	3,0
Verkehr, Logistik, Schutz und Sicherheit	127 403	13,0	87 580	39 823	0,2	0,2	0,3	2,0	2,1	1,8
Kaufm. Dienstl., Handel, Vertrieb, Tourismus	131 337	13,4	49 899	81 438	- 0,1	- 0,3	0,0	1,9	1,8	2,0
Unternehmensorga. Buchhaltung, Recht, Verwalt.	217 833	22,2	73 915	143 918	- 0,2	- 0,3	- 0,1	1,2	0,6	1,5
Gesundheit, Soziales, Lehre und Erziehung	178 795	18,2	34 823	143 972	0,4	0,3	0,5	4,0	3,1	4,3
Geisteswissenschaften, Kultur, Gestaltung	21 484	2,2	10 996	10 488	0,3	0,8	- 0,2	2,6	2,3	2,9
nach Vollzeit-/Teilzeitbeschäftigung										
Vollzeitbeschäftigte	692 131	70,5	454 938	237 193	- 0,2	0,0	- 0,5	0,7	1,2	- 0,2
Teilzeitbeschäftigte	274 348	28,0	48 284	226 064	0,9	1,4	0,9	4,3	6,6	3,8
nach zusammengefassten Wirtschaftsabschnitten³										
A Land- u. Forstwirtschaft, Fischerei	12 633	1,3	9 177	3 456	9,6	10,6	7,2	6,1	6,3	5,5
B-F Produzierendes Gewerbe	225 183	23,0	174 472	50 711	- 0,3	- 0,3	- 0,5	1,2	1,3	0,7
B-E Produzierendes Gewerbe ohne Baugewerbe	164 804	16,8	122 235	42 569	- 0,4	- 0,3	- 0,6	0,5	0,6	0,3
C Verarbeitendes Gewerbe	146 061	14,9	107 457	38 604	- 0,4	- 0,3	- 0,6	0,8	1,0	0,5
F Baugewerbe	60 379	6,2	52 237	8 142	0,0	- 0,1	0,3	3,1	3,1	2,9
G-U Dienstleistungsbereiche	743 050	75,7	328 172	414 878	0,1	0,1	0,1	1,7	1,6	1,8
G-I Handel, Verkehr, Gastgewerbe	256 312	26,1	140 874	115 438	0,0	0,0	0,1	1,0	1,2	0,6
J Information und Kommunikation	25 826	2,6	17 688	8 138	0,9	1,0	0,5	2,6	2,6	2,4
K Finanz- u. Versicherungsdienstleistg.	36 824	3,8	16 543	20 281	- 0,7	- 0,9	- 0,6	- 0,3	- 0,5	- 0,2
L Grundstücks- und Wohnungswesen	9 739	1,0	4 700	5 039	1,3	1,4	1,2	- 7,8	- 9,4	- 6,2
M-N Freiberufl., wissenschaftl., techn. Dienstleistg.; sonst. wirtschaftl. Dienstleistg.	117 422	12,0	59 817	57 605	1,3	1,8	0,7	4,5	5,4	3,5
O-Q Öff. Verwaltung, Verteidigung, Sozialvers.; Erzieh. u. Unterr.; Gesundh.- u. Sozialw.	255 917	26,1	75 151	180 766	- 0,3	- 1,2	0,1	2,0	0,7	2,5
R-U Kunst, Unterhaltung und Erholung; sonst. Dienstleistg.; Priv. Haushalte; Exterr. Org.	41 010	4,2	13 399	27 611	- 0,2	0,7	- 0,6	0,8	0,1	1,1

¹ einschließlich Fälle ohne Angabe nach jeweiliger Untergliederung ² Klassifikation der Berufe 2010 (KldB 2010) ³ Klassifikation der Wirtschaftszweige 2008 (WZ 2008)
Quelle: Beschäftigungsstatistik der Bundesagentur für Arbeit

**2.2 Sozialversicherungspflichtig Beschäftigte am Wohnort in Schleswig-Holstein am 31. März 2014
nach Wirtschaftsabschnitten und ausgewählten Wirtschaftsabteilungen, Vollzeit- und Teilzeit-
beschäftigten, Auszubildenden, deutschen bzw. ausländischen Beschäftigten und Geschlecht**

Wirtschaftszweigklassifikation Ausgabe 2008		Insgesamt	Und zwar				
			Vollzeit- beschäftigte	Teilzeit- beschäftigte	Auszu- bildende	Deutsche	Ausländer
		Insgesamt					
A	Land- und Forstwirtschaft, Fischerei	12 633	10 341	2 292	1 165	10 593	2 040
B-F	Produzierendes Gewerbe	225 183	202 855	22 321	15 479	217 063	8 026
B-E	Produzierendes Gewerbe ohne Baugewerbe	164 804	148 731	16 071	8 973	158 832	5 920
B	Bergbau u. Gew. v. Steinen u. Erden	942	870	72	12	919	23
C	Verarbeitendes Gewerbe	146 061	131 865	14 194	8 171	140 421	5 589
10-12	H. v. Nahr.- u. Genussm., Getr. u. Tabakerzeugn.	21 899	18 930	2 968	1 751	20 559	1 319
13-15	H. v. Textil., Bekleid., Leder, Lederw. u. Schuhen	1 295	1 026	269	60	1 233	62
16-18	H. v. Holzw., Papier, Pappe u. Druckerzeugn.	11 601	10 301	1 300	495	10 937	657
19	Kokerei und Mineralölverarbeitung	1 527	1 399	128	53	1 509	17
20	H. v. chemischen Erzeugnissen	6 909	6 176	733	298	6 705	202
21	H. v. pharmazeutischen Erzeugnissen	4 888	4 186	702	182	4 693	194
22-23	H. v. Gummi- u. Kunststoffwaren, Glas u. Glasw., Keramik, Verarb. v. Steinen u. Erden	9 522	8 734	788	381	9 110	409
24-25	Metallerzeugung u. -bearb., H. v. Metallerzeugn.	13 817	12 771	1 046	1 077	13 305	509
26	H. v. DV-Geräten, elektron. u. opt. Erzeugn.	12 372	11 266	1 106	508	12 049	321
27	H. v. elektrischen Ausrüstungen	3 206	2 934	272	155	3 097	108
28	Maschinenbau	23 922	22 550	1 372	1 272	23 343	573
29-30	Fahrzeugbau	16 329	15 365	964	663	15 637	691
31-33	H. v. Möbeln u. sonst. Waren, Rep. u. Installation von Maschinen und Ausrüstungen	18 774	16 227	2 546	1 276	18 244	527
D	Energieversorgung	9 738	8 584	1 154	540	9 656	82
E	Wasserversorg.; Abwasser- und Abfallentsorg. u. Beseitigung v. Umweltverschmutzungen	8 063	7 412	651	250	7 836	226
F	Baugewerbe	60 379	54 124	6 250	6 506	58 231	2 106
41-42	Hoch- und Tiefbau	15 712	14 532	1 179	1 171	15 303	397
43	Vorb. Baustellenarbeiten, Bauinstallation und sonstiges Ausbaugewerbe	44 667	39 592	5 071	5 335	42 928	1 709
G-U	Dienstleistungsbereiche	743 050	478 728	249 624	38 639	714 530	28 209
G-I	Handel, Verkehr, Gastgewerbe	256 312	185 407	70 898	16 570	243 497	12 644
G	Handel; Instandhaltung und Rep. von Kfz	170 109	121 046	49 057	12 198	165 213	4 813
45	Handel mit Kfz; Instandh. u. Rep. von Kfz	23 895	21 467	2 425	2 836	23 234	645
46	Großhandel (ohne Handel mit Kfz)	56 126	48 242	7 883	2 778	54 304	1 781
47	Einzelhandel (ohne Handel mit Kfz)	90 088	51 337	38 749	6 584	87 675	2 387
H	Verkehr und Lagerei	53 767	43 947	9 820	1 838	51 172	2 567
I	Gastgewerbe	32 436	20 414	12 021	2 534	27 112	5 264
J	Information und Kommunikation	25 826	21 601	4 224	1 039	25 213	601
58-60	Verlagswesen, audiovisuelle Medien u. Rundfunk	6 488	4 811	1 676	270	6 362	125
61	Telekommunikation	3 024	2 757	267	83	2 972	52
62-63	Informat.technologische u. Informat.dienstleistg.	16 314	14 033	2 281	686	15 879	424
K	Finanz- und Versicherungsdienstleistg.	36 824	26 987	9 837	1 887	36 482	340
64	Erbrg. v. Finanzdienstleistg.	23 990	17 588	6 402	1 294	23 777	213
65-66	Versicherungsdienstleistg. verb. Tätigk.	12 834	9 399	3 435	593	12 705	127
L	Grundstücks- und Wohnungswesen	9 739	6 914	2 825	398	9 467	268
M-N	Freiberufl., wissenschaftl., techn. Dienstleistg.; sonst. wirtschaftl. Dienstleistg.	117 422	81 379	36 039	4 733	110 640	6 735
M	Freiberufl., wissenschaftl. u. techn. Dienstleistg.	57 607	42 141	15 463	3 443	56 218	1 373
69-71	Erbrg. v. freiberufl. u. techn. Dienstleistg.	47 163	34 576	12 584	2 725	46 212	939
72	Forschung und Entwicklung	4 026	2 903	1 123	139	3 777	249
73-75	Sonst. freiberufl., wissenschaftl. u. techn. Tätigk.	6 418	4 662	1 756	579	6 229	185
N	Erbrg. v. sonst. wirtschaftl. Dienstleistg.	59 815	39 238	20 576	1 290	54 422	5 362
78.2, 78.3	dar. Überlassung von Arbeitskräften	16 622	14 086	2 536	91	15 158	1 461
O-Q	Öff. Verwaltung, Verteidigung, Sozialvers.; Erzieh. u. Unterr.; Gesundh.- u. Sozialw.	255 917	132 811	108 424	11 444	250 015	5 845
O	Öff. Verwaltung, Verteidigung, Sozialvers.	67 096	44 384	22 711	2 449	66 377	718
84.1	dar. Öffentliche Verwaltung	45 571	28 022	17 549	1 212	44 971	599
P	Erziehung und Unterricht	31 267	14 102	17 142	1 998	30 098	1 160
Q	Gesundheits- und Sozialwesen	157 554	74 325	68 571	6 997	153 540	3 967
86	Gesundheitswesen	75 810	43 345	32 462	4 036	74 065	1 722
87-88	Heime und Sozialwesen	81 744	30 980	36 109	2 961	79 475	2 245
R-U	Kunst, Unterhaltung und Erholung; sonst. Dienstleistg.; Priv. Haushalte; Exterr. Org.	41 010	23 629	17 377	2 568	39 216	1 776
R	Kunst, Unterhaltung und Erholung	9 234	6 248	2 986	466	8 616	611
S	Erbrg. v. sonstigen Dienstleistungen	30 337	16 834	13 499	2 096	29 359	967
T	Priv. Haushalte mit Hauspersonal; Dienstleistg. u.H. v. Waren durch priv. Haushalte f. d. Eigenbed.	1 388	506	882	6	1 207	181
U	Exterritoriale Organisationen und Körperschaften	51	41	10	-	34	17
	Keine Zuordnung möglich	318	207	111	9	306	12
	Insgesamt	981 184	692 131	274 348	55 292	942 492	38 287

Quelle: Beschäftigungsstatistik der Bundesagentur für Arbeit

**Noch: 2.2 Sozialversicherungspflichtig Beschäftigte am Wohnort in Schleswig-Holstein am 31. März 2014
nach Wirtschaftsabschnitten und ausgewählten Wirtschaftsabteilungen, Vollzeit- und Teilzeit-
beschäftigten, Auszubildenden, deutschen bzw. ausländischen Beschäftigten und Geschlecht**

Wirtschaftszweigklassifikation Ausgabe 2008		Insgesamt	Und zwar				
			Vollzeit- beschäftigte	Teilzeit- beschäftigte	Auszu- bildende	Deutsche	Ausländer
		Weiblich					
A	Land- und Forstwirtschaft, Fischerei	3 456	2 065	1 391	289	3 090	366
B-F	Produzierendes Gewerbe	50 711	34 491	16 216	3 123	48 980	1 714
B-E	Produzierendes Gewerbe ohne Baugewerbe	42 569	30 353	12 214	2 601	41 048	1 511
B	Bergbau u. Gew. v. Steinen u. Erden	124	69	55	3	121	3
C	Verarbeitendes Gewerbe	38 604	27 802	10 800	2 394	37 143	1 451
10-12	H. v. Nahr.- u. Genussm., Getr. u. Tabakerzeugn.	9 714	7 127	2 586	972	9 169	540
13-15	H. v. Textil-, Bekleid., Leder, Lederw. u. Schuhen	715	494	221	35	681	34
16-18	H. v. Holzw., Papier, Pappe u. Druckerzeugn.	2 720	1 903	817	131	2 608	111
19	Kokerei und Mineralölverarbeitung	353	252	101	21	348	5
20	H. v. chemischen Erzeugnissen	1 923	1 379	544	89	1 867	56
21	H. v. pharmazeutischen Erzeugnissen	2 566	1 933	633	77	2 454	111
22-23	H. v. Gummi- u. Kunststoffwaren, Glas u. Glasw., Keramik, Verarb. v. Steinen u. Erden	2 324	1 688	636	107	2 258	65
24-25	Metallerzeugung u. -bearb., H. v. Metallerzeugn.	2 129	1 350	779	119	2 080	49
26	H. v. DV-Geräten, elektron. u. opt. Erzeugn.	3 229	2 447	782	144	3 100	129
27	H. v. elektrischen Ausrüstungen	731	521	210	30	713	17
28	Maschinenbau	4 123	3 026	1 097	227	4 021	101
29-30	Fahrzeugbau	2 278	1 721	557	110	2 184	94
31-33	H. v. Möbeln u. sonst. Waren, Rep. u. Installation von Maschinen und Ausrüstungen	5 799	3 961	1 837	332	5 660	139
D	Energieversorgung	2 471	1 589	882	131	2 447	24
E	Wasserversorg.; Abwasser- und Abfallentsorg. u. Beseitigung v. Umweltverschmutzungen	1 370	893	477	73	1 337	33
F	Baugewerbe	8 142	4 138	4 002	522	7 932	203
41-42	Hoch- und Tiefbau	1 831	989	842	74	1 804	24
43	Vorb. Baustellenarbeiten, Bauinstallation und sonstiges Ausbaugewerbe	6 311	3 149	3 160	448	6 128	179
G-U	Dienstleistungsbereiche	414 878	200 589	208 371	21 055	401 066	13 687
G-I	Handel, Verkehr, Gastgewerbe	115 438	59 705	55 730	6 819	110 744	4 638
G	Handel; Instandhaltung und Rep. von Kfz	84 701	42 337	42 362	5 028	82 561	2 110
45	Handel mit Kfz; Instandh. u. Rep. von Kfz	4 582	3 048	1 534	452	4 476	103
46	Großhandel (ohne Handel mit Kfz)	19 597	13 114	6 483	926	18 989	594
47	Einzelhandel (ohne Handel mit Kfz)	60 522	26 175	34 345	3 650	59 096	1 413
H	Verkehr und Lagerei	12 830	7 440	5 390	509	12 331	493
I	Gastgewerbe	17 907	9 928	7 978	1 282	15 852	2 035
J	Information und Kommunikation	8 138	5 172	2 966	334	7 922	213
58-60	Verlagswesen, audiovisuelle Medien u. Rundfunk	3 108	1 801	1 307	156	3 051	57
61	Telekommunikation	768	587	181	22	756	12
62-63	Informat.technologische u. Informat.dienstleistg.	4 262	2 784	1 478	156	4 115	144
K	Finanz- und Versicherungsdienstleistg.	20 281	11 269	9 012	953	20 079	202
64	Erbrg. v. Finanzdienstleistg.	13 305	7 386	5 919	661	13 181	124
65-66	Versicherungsdienstleistg. verb. Tätigk.	6 976	3 883	3 093	292	6 898	78
L	Grundstücks- und Wohnungswesen	5 039	2 917	2 122	243	4 911	128
M-N	Freiberufl., wissenschaftl., techn. Dienstleistg.; sonst. wirtschaftl. Dienstleistg.	57 605	29 930	27 674	2 838	54 441	3 149
M	Freiberufl., wissenschaftl. u. techn. Dienstleistg.	32 467	19 583	12 883	2 306	31 757	701
69-71	Erbrg. v. freiberufl. u. techn. Dienstleistg.	26 716	16 023	10 692	1 805	26 214	494
72	Forschung und Entwicklung	1 895	1 085	810	66	1 785	110
73-75	Sonst. freiberufl., wissenschaftl. u. techn. Tätigk.	3 856	2 475	1 381	435	3 758	97
N	Erbrg. v. sonst. wirtschaftl. Dienstleistg.	25 138	10 347	14 791	532	22 684	2 448
78.2, 78.3	dar. Überlassung von Arbeitskräften	4 560	3 200	1 360	61	4 167	393
O-Q	Öff. Verwaltung, Verteidigung, Sozialvers.; Erzieh. u. Unterr.; Gesundh.- u. Sozialw.	180 766	78 605	96 249	8 027	176 380	4 349
O	Öff. Verwaltung, Verteidigung, Sozialvers.	38 741	18 294	20 447	1 294	38 249	491
84.1	dar. Öffentliche Verwaltung	26 594	10 952	15 642	638	26 182	411
P	Erziehung und Unterricht	22 129	7 838	14 281	1 000	21 341	784
Q	Gesundheits- und Sozialwesen	119 896	52 473	61 521	5 733	116 790	3 074
86	Gesundheitswesen	61 470	31 614	29 853	3 573	60 144	1 309
87-88	Heime und Sozialwesen	58 426	20 859	31 668	2 160	56 646	1 765
R-U	Kunst, Unterhaltung und Erholung; sonst. Dienstleistg.; Priv. Haushalte; Exterr. Org.	27 611	12 991	14 618	1 841	26 589	1 008
R	Kunst, Unterhaltung und Erholung	5 025	2 855	2 170	243	4 752	266
S	Erbrg. v. sonstigen Dienstleistungen	21 402	9 736	11 664	1 594	20 813	582
T	Priv. Haushalte mit Hauspersonal; Dienstleistg. u.H. v. Waren durch priv. Haushalte f. d. Eigenbed.	1 163	.	.	3	1 009	154
U	Exterritoriale Organisationen und Körperschaften	21	.	.	-	15	6
	Keine Zuordnung möglich	134	48	86	3	129	5
	Insgesamt	469 179	237 193	226 064	24 470	453 265	15 772

Quelle: Beschäftigungsstatistik der Bundesagentur für Arbeit

**2.3 Sozialversicherungspflichtig Beschäftigte am Wohnort in Schleswig-Holstein am 31. März 2014
nach Berufshauptgruppen, -gruppen, nach Berufsausbildungsabschluss und Geschlecht**

Klassifikation der Berufe Ausgabe 2010	Insgesamt	Davon						
		ohne beruflichen Ausbildungsabschluss		mit anerkanntem Berufsabschluss		mit akademischem Abschluss		Ausbildung unbekannt
		zusammen	weiblich	zusammen	weiblich	zusammen	weiblich	zusammen
1 Land-, Forst-, Tierwirtschaft, Gartenbau	22 259	3 892	853	12 184	3 175	1 175	442	5 008
2 Rohstoffgewinnung, Produktion, Fertigung	172 455	22 441	5 287	116 990	16 002	12 988	1 957	20 036
21 Rohstoffgewinnung, Glas-, Keramikverarbeitung	1 981	286	21	1 397	119	51	6	247
22 Kunststoff- und Holzherstellung, -verarbeitung	11 413	1 805	329	7 952	568	128	23	1 528
23 Papier-, Druckberufe, technische Mediengestaltung	8 606	1 153	388	5 441	1 451	536	270	1 476
2341 darunter Berufe in der Drucktechnik	3 321	434	110	2 168	254	48	16	671
24 Metallerzeugung, -bearbeitung, Metallbau	23 742	3 128	323	17 749	883	257	29	2 608
2420 darunter Berufe in der Metallbearbeitung	4 595	895	197	3 017	419	36	7	647
2423 darunter Berufe in der spanenden Metallbearbeitung	4 109	372	8	3 282	68	18	.	437
25 Maschinen- und Fahrzeugtechnikberufe	43 465	5 216	704	31 796	1 524	2 657	238	3 796
26 Mechatronik-, Energie- u. Elektroberufe	30 881	3 797	321	21 856	1 085	2 797	255	2 431
27 Techn. Entwickl.-, Konstruktions-, Produktionssteuerung	21 586	1 027	358	12 802	3 589	6 214	959	1 543
28 Textil- und Lederberufe	2 367	319	191	1 560	977	58	44	430
282 darunter Textilverarbeitung	1 505	178	124	1 008	802	43	33	276
29 Lebensmittelherstellung u. -verarbeitung	28 414	5 710	2 652	16 437	5 806	290	133	5 977
293 darunter Speisenzubereitung	16 303	3 305	1 861	8 916	4 182	135	79	3 947
3 Bau, Architektur, Vermessung, Gebäudetechnik	64 520	7 994	386	42 362	1 159	4 565	1 198	9 599
31 Bauplanung, Architektur, Vermessungsberufe	6 547	274	120	2 459	408	3 261	992	553
32 Hoch- und Tiefbauberufe	19 524	2 826	21	12 483	86	665	138	3 550
3212 darunter Berufe im Maurerhandwerk	4 312	453	4	3 437	3	.	.	.
33 (Innen-) Ausbauberufe	13 742	1 972	156	9 706	242	59	5	2 005
3321 darunter Berufe für Maler und Lackiererarbeiten	5 354	732	120	3 972	180	10	.	640
34 Gebäude- u. versorgungstechnische Berufe	24 707	2 922	89	17 714	423	580	63	3 491
4 Naturwissenschaft, Geografie, Informatik	30 274	2 460	717	15 608	4 040	9 188	1 967	3 018
41 Mathematik- Biologie- Chemie-, Physikberufe	10 119	1 175	549	6 307	2 608	2 071	893	566
42 Geologie-, Geografie-, Umweltschutzberufe	1 237	88	15	601	100	458	164	90
43 Informatik- und andere IKT-Berufe	18 918	1 197	153	8 700	1 332	6 659	910	2 362
431 darunter Informatik	5 564	589	77	2 658	408	1 539	236	778
5 Verkehr, Logistik, Schutz und Sicherheit	127 403	20 438	8 201	71 789	17 997	3 084	618	32 092
51 Verkehr, Logistik (außer Fahrzeugführer)	55 087	9 126	2 145	32 928	6 783	1 557	288	11 476
52 Führer von Fahrzeug- u. Transportgeräten	34 248	3 638	173	22 042	936	531	36	8 037
53 Schutz-, Sicherheits-, Überwachungsberufe	9 703	883	350	5 738	1 530	784	132	2 298
54 Reinigungsberufe	28 365	6 791	5 533	11 081	8 748	212	162	10 281
6 Kaufm. Dienstl., Handel, Vertrieb, Tourismus	131 337	17 340	11 344	88 613	55 745	6 217	2 269	19 167
61 Einkaufs-, Vertriebs- und Handelsberufe	32 048	2 232	980	22 548	8 311	4 247	1 150	3 021
62 Verkaufsberufe	76 719	10 930	7 676	53 828	38 192	1 289	675	10 672
63 Tourismus-, Hotel- und Gaststättenberufe	22 570	4 178	2 688	12 237	9 242	681	444	5 474
7 Unternehmensorganisation, Buchhaltung, Recht, Verwaltung	217 833	12 330	7 875	155 626	109 851	28 940	12 442	20 937
71 Berufe Unternehmensführung, -organisation	119 252	7 074	4 454	79 445	55 932	16 493	6 631	16 240
714 darunter Büro und Sekretariat	66 289	4 386	3 084	46 417	38 519	4 656	2 975	10 830
72 Finanzdienstl., Rechnungswesen, Steuerberatung	51 866	2 553	1 471	39 846	26 493	6 800	2 728	2 667
7211 darunter Bankkaufleute	18 436	1 075	570	15 100	9 406	1 676	603	585
7213 darunter Versicherungskaufleute	7 683	515	255	5 920	3 248	661	262	587
73 Berufe in Recht und Verwaltung	46 715	2 703	1 950	36 335	27 426	5 647	3 083	2 030
732 darunter Verwaltung	39 597	2 197	1 491	31 947	23 499	3 867	2 142	1 586
8 Gesundheit, Soziales, Lehre und Erziehung	178 795	15 556	12 442	122 143	102 452	26 761	17 377	14 335
81 Medizinische Gesundheitsberufe	85 526	6 181	5 206	61 815	53 797	12 386	7 842	5 144
814 darunter Human- und Zahnmedizien	7 466	24	21	180	107	7 187	3 748	75
82 Nichtmed. Gesundheit, Körperpflege, Medizintechnik	30 132	4 193	3 478	21 841	17 709	724	486	3 374
83 Erziehung, soziale, hauswirtschaftl. Berufe, Theologie	50 886	4 651	3 511	34 601	28 997	7 321	5 406	4 313
84 Lehrende und auszubildende Berufe	12 251	531	247	3 886	1 949	6 330	3 643	1 504
9 Geisteswissenschaft, Kultur, Gestaltung	21 484	2 145	973	10 909	5 470	5 370	2 655	3 060
91 Geistes-, Gesellschafts-, Wirtschaftswissenschaft	1 985	95	54	488	266	1 201	751	201
92 Werbung, Marketing, kaufm., redaktionelle Medienberufe	15 010	1 469	675	8 306	4 336	3 413	1 560	1 822
921 darunter Werbung und Marketing	11 509	1 231	533	6 708	3 478	2 206	944	1 364
93 Produktdesign, Kunsthandwerk	1 798	251	158	1 150	576	173	86	224
94 Darstellende, unterhaltende Berufe	2 691	330	86	965	292	583	258	813
0 Angehörige der regulären Streitkräfte	79	19	11	53	29	4	.	3
Keine Zuordnung möglich	14 745	892	325	216	96	9	.	13 628
Insgesamt	981 184	105 507	48 414	636 493	316 016	98 301	40 933	140 883

Quelle: Beschäftigungsstatistik der Bundesagentur für Arbeit

**2.4 Sozialversicherungspflichtig Beschäftigte am Wohnort in Schleswig-Holstein am 31. März 2014
nach Berufshauptgruppen, -gruppen und ausgewählten -untergruppen, Geschlecht, Vollzeit- und
Teilzeitbeschäftigten, Auszubildende sowie deutschen und ausländischen Beschäftigten**

Klassifikation der Berufe Ausgabe 2010	Insgesamt	Und zwar						
		männlich	weiblich	Vollzeitbeschäftigte	Teilzeitbeschäftigte	Auszubildende	Deutsche	Ausländer
1 Land-, Forst-, Tierwirtschaft, Gartenbau	22 259	16 703	5 556	18 600	3 659	1 804	19 676	2 579
2 Rohstoffgewinnung, Produktion, Fertigung	172 455	144 857	27 598	156 129	16 326	12 598	163 875	8 486
21 Rohstoffgewinnung, Glas-, Keramikverarbeitung	1 981	1 798	183	1 884	97	70	1 865	115
22 Kunststoff- und Holzherstellung, -verarbeitung	11 413	10 354	1 059	10 646	767	949	10 990	418
23 Papier-, Druckberufe, technische Mediengestaltung	8 606	6 022	2 584	7 405	1 201	420	8 088	514
2341 darunter Berufe in der Drucktechnik	3 321	2 788	533	2 889	432	78	3 100	219
24 Metallerzeugung, -bearbeitung, Metallbau	23 742	22 323	1 419	22 899	843	1 470	22 387	1 350
2420 darunter Berufe in der Metallbearbeitung	4 595	3 880	715	4 239	356	73	4 228	366
2423 darunter Berufe in der spanenden Metallbearbeitung	4 109	4 013	96	4 045	64	305	3 987	121
25 Maschinen- und Fahrzeugtechnikberufe	43 465	40 761	2 704	41 745	1 720	3 628	42 248	1 196
26 Mechatronik-, Energie- u. Elektroberufe	30 881	29 030	1 851	29 473	1 408	3 410	30 259	617
27 Techn. Entwickl., Konstruktions-, Produktionssteuerung	21 586	16 200	5 386	19 405	2 181	531	21 086	496
28 Textil- und Lederberufe	2 367	889	1 478	1 757	610	122	2 236	131
282 darunter Textilverarbeitung	1 505	355	1 150	1 023	482	65	1 407	98
29 Lebensmittelherstellung u. -verarbeitung	28 414	17 480	10 934	20 915	7 499	1 998	24 716	3 649
293 darunter Speisenzubereitung	16 303	8 448	7 855	9 612	6 691	1 059	13 927	2 352
3 Bau, Architektur, Vermessung, Gebäudetechnik	64 520	61 411	3 109	59 068	5 452	5 117	62 077	2 395
31 Bauplanung, Architektur, Vermessungsberufe	6 547	4 912	1 635	5 554	993	80	6 419	125
32 Hoch- und Tiefbauberufe	19 524	19 265	259	18 418	1 106	1 508	18 535	965
3212 darunter Berufe im Maurerhandwerk	4 312	4 305	7	4 233	79	492	4 240	68
33 (Innen-) Ausbauberufe	13 742	13 263	479	12 957	785	1 925	13 090	640
3321 darunter Berufe für Maler und Lackiererarbeiten	5 354	5 011	343	5 139	215	701	5 145	204
34 Gebäude- u. versorgungstechnische Berufe	24 707	23 971	736	22 139	2 568	1 604	24 033	665
4 Naturwissenschaft, Geografie, Informatik	30 274	22 999	7 275	26 706	3 568	1 461	29 336	930
41 Mathematik- Biologie- Chemie-, Physikberufe	10 119	5 828	4 291	8 503	1 616	432	9 667	451
42 Geologie-, Geografie-, Umweltschutzberufe	1 237	937	300	1 085	152	65	1 202	35
43 Informatik- und andere IKT-Berufe	18 918	16 234	2 684	17 118	1 800	964	18 467	444
431 darunter Informatik	5 564	4 748	816	4 992	572	639	5 466	98
5 Verkehr, Logistik, Schutz und Sicherheit	127 403	87 580	39 823	90 532	36 871	2 813	118 964	8 361
51 Verkehr, Logistik (außer Fahrzeugführer)	55 087	42 116	12 971	45 010	10 077	2 231	51 874	3 189
52 Führer von Fahrzeug- u. Transportgeräten	34 248	32 631	1 617	30 334	3 914	266	32 857	1 364
53 Schutz-, Sicherheits-, Überwachungsberufe	9 703	6 971	2 732	7 746	1 957	174	9 464	235
54 Reinigungsberufe	28 365	5 862	22 503	7 442	20 923	142	24 769	3 573
6 Kaufm. Dienstl., Handel, Vertrieb, Tourismus	131 337	49 899	81 438	84 726	46 611	11 170	125 584	5 685
61 Einkaufs-, Vertriebs- und Handelsberufe	32 048	20 533	11 515	28 593	3 455	2 383	31 416	624
62 Verkaufsberufe	76 719	22 666	54 053	42 233	34 486	6 585	74 403	2 290
63 Tourismus-, Hotel- und Gaststättenberufe	22 570	6 700	15 870	13 900	8 670	2 202	19 765	2 771
7 Unternehmensorganisation, Buchhaltung, Recht, Verwaltung	217 833	73 915	143 918	147 864	69 969	9 712	214 093	3 688
71 Berufe Unternehmensführung, -organisation	119 252	41 531	77 721	81 781	37 471	4 697	116 699	2 512
714 darunter Büro und Sekretariat	66 289	13 247	53 042	38 277	28 012	2 697	64 776	1 485
72 Finanzdienstl., Rechnungswesen, Steuerberatung	51 866	19 526	32 340	37 370	14 496	2 698	51 302	557
7211 darunter Bankkaufleute	18 436	7 516	10 920	13 146	5 290	1 183	18 303	133
7213 darunter Versicherungskaufleute	7 683	3 585	4 098	5 926	1 757	538	7 621	61
73 Berufe in Recht und Verwaltung	46 715	12 858	33 857	28 713	18 002	2 317	46 092	619
732 darunter Verwaltung	39 597	11 429	28 168	23 819	15 778	1 719	39 056	538
8 Gesundheit, Soziales, Lehre und Erziehung	178 795	34 823	143 972	93 034	85 761	9 759	173 727	5 029
81 Medizinische Gesundheitsberufe	85 526	14 056	71 470	48 404	37 122	5 853	83 557	1 949
814 darunter Human- und Zahnmedizin	7 466	3 541	3 925	5 262	2 204	3	7 091	373
82 Nichtmed. Gesundheit, Körperpflege, Medizintechnik	30 132	5 717	24 415	17 521	12 611	3 061	29 020	1 105
83 Erziehung, soziale, hauswirtschaftl. Berufe, Theologie	50 886	9 440	41 446	20 595	30 291	665	49 542	1 334
84 Lehrende und auszubildende Berufe	12 251	5 610	6 641	6 514	5 737	180	11 608	641
9 Geisteswissenschaft, Kultur, Gestaltung	21 484	10 996	10 488	15 399	6 085	709	20 592	883
91 Geistes-, Gesellschafts-, Wirtschaftswissenschaft	1 985	786	1 199	1 148	837	30	1 881	102
92 Werbung, Marketing, kaufm ,redaktionelle Medienberufe	15 010	7 536	7 474	10 892	4 118	368	14 652	353
921 darunter Werbung und Marketing	11 509	5 870	5 639	8 164	3 345	182	11 216	289
93 Produktdesign, Kunsthandwerk	1 798	863	935	1 435	363	219	1 754	43
94 Darstellende, unterhaltende Berufe	2 691	1 811	880	1 924	767	92	2 305	385
0 Angehörige der regulären Streitkräfte	79	35	44	48	31	3	76	3
Keine Zuordnung möglich	14 745	8 787	5 958	25	15	146	14 492	248
Insgesamt	981 184	512 005	469 179	692 131	274 348	55 292	942 492	38 287

Quelle: Beschäftigungsstatistik der Bundesagentur für Arbeit

2.5 Sozialversicherungspflichtig Beschäftigte am Wohnort in den Kreisen von Schleswig-Holstein am 31. März 2014 nach Wirtschaftszweigen und Geschlecht

Schl-Nr. ¹	Regionale Gliederung	Insgesamt	Davon im Wirtschaftsabschnitt						
			Land- und Forstwirtschaft; Fischerei	Produzierendes Gewerbe	darunter		Dienstleistungsbereiche	darunter	
					Verarbeitendes Gewerbe ²	Baugewerbe		Handel, Verkehr und Gastgewerbe	Handel
A-U	A	B-F	C	F	G-U	G-I	G		
		Insgesamt							
01 0 01	Flensburg, Stadt	27 483	55	4 648	3 131	1 050	22 768	7 693	5 354
01 0 02	Kiel, Landeshauptstadt	80 737	123	13 583	9 074	3 178	67 003	17 485	11 386
01 0 03	Lübeck, Hansestadt	70 328	135	16 246	11 852	3 274	53 940	17 815	9 900
01 0 04	Neumünster, Stadt	26 147	91	6 259	3 794	1 964	19 794	8 090	5 464
01 0 51	Dithmarschen	42 795	1 236	12 307	7 350	3 964	29 238	9 902	6 208
01 0 53	Herzogtum Lauenburg	68 301	684	17 520	12 283	3 928	50 080	17 936	12 029
01 0 54	Nordfriesland	54 900	1 205	10 327	4 032	5 316	43 352	17 262	10 277
01 0 55	Ostholstein	65 177	908	14 261	8 790	4 157	49 996	18 793	10 984
01 0 56	Pinneberg	115 661	2 080	27 935	19 914	6 016	85 592	31 934	21 920
01 0 57	Plön	42 261	686	9 213	5 709	2 854	32 352	10 168	6 920
01 0 58	Rendsburg-Eckernförde	90 828	1 599	21 186	12 480	6 816	68 015	20 068	13 955
01 0 59	Schleswig-Flensburg	62 281	1 395	13 123	7 554	4 619	47 733	15 847	11 802
01 0 60	Segeberg	100 819	982	24 495	17 270	5 633	75 312	28 435	19 714
01 0 61	Steinburg	46 230	916	13 905	9 018	3 461	31 384	10 492	7 203
01 0 62	Stormarn	87 236	538	20 175	14 752	4 149	66 491	24 392	16 993
01	Schleswig-Holstein	981 184	12 633	225 183	147 003	60 379	743 050	256 312	170 109
		Weiblich							
01 0 01	Flensburg, Stadt	13 532	16	1 023	808	117	12 490	3 500	2 727
01 0 02	Kiel, Landeshauptstadt	39 153	46	2 842	2 196	370	36 242	7 631	5 626
01 0 03	Lübeck, Hansestadt	34 216	45	4 335	3 763	368	29 835	7 790	5 126
01 0 04	Neumünster, Stadt	12 080	32	1 245	948	214	10 802	3 486	2 610
01 0 51	Dithmarschen	18 730	296	2 219	1 633	410	16 212	4 493	3 180
01 0 53	Herzogtum Lauenburg	32 323	169	3 918	3 045	561	28 232	7 966	5 954
01 0 54	Nordfriesland	26 680	256	1 809	988	611	24 605	8 431	5 394
01 0 55	Ostholstein	32 438	264	3 562	2 723	590	28 610	8 741	5 630
01 0 56	Pinneberg	54 630	650	6 988	5 452	987	46 973	14 467	10 971
01 0 57	Plön	20 593	178	1 932	1 453	356	18 476	4 687	3 452
01 0 58	Rendsburg-Eckernförde	43 431	483	4 257	2 930	913	38 675	9 000	6 833
01 0 59	Schleswig-Flensburg	30 432	308	2 750	1 963	597	27 359	7 199	5 747
01 0 60	Segeberg	48 098	300	5 876	4 638	854	41 914	12 486	9 432
01 0 61	Steinburg	20 958	250	2 952	2 196	444	17 742	4 624	3 637
01 0 62	Stormarn	41 885	163	5 003	3 992	750	36 711	10 937	8 382
01	Schleswig-Holstein	469 179	3 456	50 711	38 728	8 142	414 878	115 438	84 701

¹ Quelle: Amtliche Schlüsselnummern und Bevölkerungsdaten der Gemeinden und Verwaltungsbezirke in der Bundesrepublik Deutschland.

² einschließlich Bergbau, Gewinnung von Steinen und Erden

Quelle: Beschäftigungsstatistik der Bundesagentur für Arbeit

**Noch: 2.5 Sozialversicherungspflichtig Beschäftigte am Wohnort in den Kreisen von Schleswig-Holstein
am 31. März 2014 nach Wirtschaftszweigen und Geschlecht**

Schl-Nr. ¹	Regionale Gliederung	Davon im Wirtschaftsabschnitt						
		darunter						
		Gast-gewerbe	Information und Kommunikation	Finanz- u. Versicherungs-dienstleister	Grundstücks- und Wohnungs-wesen	Freiberufl. wissen-schaftl., techn. Dienstleist.; sonst. Wirtschaftl. Dienstleistungen	Öff. Verwaltung, Verteidigung, Sozialvers. Erzieh. u. Unterr., Gesundh. u. Sozialwesen	Kunst, Unterh. u. Erholung; sonst. Dienst-leistg.; Priv. Haushalte; Exterr. Org.
	I	J	K	L	M-N	O-Q	R_U	
		Insgesamt						
01 0 01	Flensburg, Stadt	1 069	779	531	331	4 110	8 078	1 246
01 0 02	Kiel, Landeshauptstadt	2 396	3 241	2 922	767	11 750	25 830	5 008
01 0 03	Lübeck, Hansestadt	2 899	1 483	1 599	769	9 049	20 476	2 749
01 0 04	Neumünster, Stadt	834	422	729	225	2 971	6 107	1 250
01 0 51	Dithmarschen	1 427	514	1 060	202	4 504	11 391	1 665
01 0 53	Herzogtum Lauenburg	1 551	1 791	2 713	626	8 156	16 600	2 258
01 0 54	Nordfriesland	4 866	422	1 522	885	4 984	16 008	2 269
01 0 55	Ostholstein	3 973	980	2 003	694	6 246	18 845	2 435
01 0 56	Pinneberg	3 215	4 115	5 826	1 179	15 427	22 660	4 451
01 0 57	Plön	1 345	1 051	1 740	427	4 422	12 494	2 050
01 0 58	Rendsburg-Eckernförde	2 104	2 750	3 306	705	9 767	27 514	3 905
01 0 59	Schleswig-Flensburg	1 528	1 040	1 845	448	6 335	19 503	2 715
01 0 60	Segeberg	2 368	3 061	4 401	1 122	12 774	21 661	3 858
01 0 61	Steinburg	867	859	1 766	307	5 267	10 423	2 270
01 0 62	Stormarn	1 994	3 318	4 861	1 052	11 660	18 327	2 881
01	Schleswig-Holstein	32 436	25 826	36 824	9 739	117 422	255 917	41 010
		Weiblich						
01 0 01	Flensburg, Stadt	551	243	285	152	1 933	5 586	791
01 0 02	Kiel, Landeshauptstadt	1 210	964	1 487	353	5 403	17 266	3 138
01 0 03	Lübeck, Hansestadt	1 499	446	864	386	4 215	14 443	1 691
01 0 04	Neumünster, Stadt	551	120	378	111	1 401	4 354	952
01 0 51	Dithmarschen	870	155	591	102	2 091	7 573	1 207
01 0 53	Herzogtum Lauenburg	906	677	1 452	316	3 901	12 347	1 573
01 0 54	Nordfriesland	2 631	138	830	551	2 583	10 520	1 552
01 0 55	Ostholstein	2 233	298	1 108	370	3 318	13 220	1 555
01 0 56	Pinneberg	1 569	1 204	3 251	652	7 578	16 867	2 954
01 0 57	Plön	837	330	973	202	2 144	8 707	1 433
01 0 58	Rendsburg-Eckernförde	1 285	925	1 846	334	4 686	19 216	2 668
01 0 59	Schleswig-Flensburg	930	325	1 063	212	3 251	13 573	1 736
01 0 60	Segeberg	1 308	973	2 473	594	6 567	16 103	2 718
01 0 61	Steinburg	514	264	1 012	119	2 644	7 408	1 671
01 0 62	Stormarn	1 013	1 076	2 668	585	5 890	13 583	1 972
01	Schleswig-Holstein	17 907	8 138	20 281	5 039	57 605	180 766	27 611

¹ Quelle: Amtliche Schlüsselnummern und Bevölkerungsdaten der Gemeinden und Verwaltungsbezirke in der Bundesrepublik Deutschland.

² einschließlich Bergbau, Gewinnung von Steinen und Erden

Quelle: Beschäftigungsstatistik der Bundesagentur für Arbeit