

STATISTISCHE BERICHTE

Kennziffer: G IV 1 - m 9/14 SH

Beherbergung im Reiseverkehr in Schleswig-Holstein September 2014 - Vorläufige Ergebnisse -

Herausgegeben am: 18. November 2014



Impressum

Statistische Berichte

Herausgeber:

Statistisches Amt für Hamburg und Schleswig-Holstein

– Anstalt des öffentlichen Rechts –

Steckelhörn 12
20457 Hamburg

Auskunft zu dieser Veröffentlichung:

Michael Schäfer

Telefon: 0431 6895-9231

E-Mail: tourismussh@statistik-nord.de

Auskunftsdienst:

E-Mail: info@statistik-nord.de

Auskünfte: 040 42831-1766
0431 6895-9393

Internet: www.statistik-nord.de

© Statistisches Amt für Hamburg und Schleswig-Holstein, Hamburg 2014
Auszugsweise Vervielfältigung und Verbreitung mit Quellenangabe gestattet.

Sofern in den Produkten auf das Vorhandensein von Copyrightrechten Dritter hingewiesen wird, sind die in deren Produkten ausgewiesenen Copyrightbestimmungen zu wahren. Alle übrigen Rechte bleiben vorbehalten.

Zeichenerklärung:

0	weniger als die Hälfte von 1 in der letzten besetzten Stelle, jedoch mehr als nichts
–	nichts vorhanden (genau Null)
...	Angabe fällt später an
·	Zahlenwert unbekannt oder geheim zu halten
x	Tabellenfach gesperrt, weil Aussage nicht sinnvoll
p	vorläufiges Ergebnis
r	berichtigtes Ergebnis
s	geschätztes Ergebnis
a. n. g.	anderweitig nicht genannt
u. dgl.	und dergleichen

Tabelle 1: Ankünfte, Übernachtungen und Aufenthaltsdauer der Gäste in Beherbergungsstätten mit 10 und mehr Betten in ausgewählten Gemeinden in Schleswig-Holstein (ohne Camping)

Kreis Gemeinde	September 2014					Januar bis September 2014				
	Ankünfte		Übernachtungen		durchschnittliche Aufenthaltsdauer ¹	Ankünfte		Übernachtungen		durchschnittliche Aufenthaltsdauer ¹
	insgesamt	Veränderung zum Vorjahresmonat	insgesamt	Veränderung zum Vorjahresmonat		insgesamt	Veränderung zum Vorjahreszeitraum	insgesamt	Veränderung zum Vorjahreszeitraum	
	Anzahl	%	Anzahl	%	Tage	Anzahl	%	Anzahl	%	Tage
01 Flensburg	12 210	4,6	22 947	1,9	1,9	105 407	4,3	191 717	7,0	1,8
02 Kiel	30 054	1,3	57 115	- 3,8	1,9	253 376	5,9	507 522	7,3	2,0
03 Lübeck	57 555	3,8	142 408	7,6	2,5	460 401	2,5	1 125 103	6,1	2,4
03001 Lübeck ohne Travemünde	43 650	6,2	88 526	8,9	2,0	349 264	2,8	689 779	6,8	2,0
03002 Travemünde	13 905	- 3,3	53 882	5,5	3,9	111 137	1,4	435 324	5,1	3,9
04 Neumünster	7 318	- 0,3	15 793	3,7	2,2	57 376	9,0	116 931	12,5	2,0
Dithmarschen										
51011 Brunsbüttel, Stadt	1 397	5,8	3 067	32,9	2,2	11 367	12,2	24 166	39,7	2,1
51013 Büsum	15 962	0,7	108 991	8,6	6,8	109 539	0,2	676 134	3,5	6,2
51014 Büsumer Deichhausen	601	- 9,1	4 452	8,2	7,4	4 151	- 2,5	27 332	- 3,1	6,6
51034 Friedrichskoog	2 466	53,5	18 617	15,0	7,5	17 393	22,5	145 005	9,9	8,3
51043 Hedwigenkoog	151	5,6	1 622	5,2	10,7	1 381	18,8	12 663	9,4	9,2
51044 Heide, Stadt	1 775	6,0	5 483	17,1	3,1	13 120	- 1,0	34 134	2,9	2,6
51057 Kaiser-Wilhelm-Koog	72	- 5,3	403	- 27,6	5,6	675	2,7	3 838	2,1	5,7
51062 Kronprinzenkoog
51113 Wöhrden	289	12,0	676	2,7	2,3	2 044	- 4,2	5 179	- 9,2	2,5
51132 Westerdeichstrich	719	6,8	4 338	47,5	6,0	4 555	23,6	27 075	25,1	5,9
51137 Nordermeldorf	68	78,9	479	14,6	7,0	522	31,5	3 942	- 0,4	7,6
51 Dithmarschen zus.	30 474	7,2	169 228	13,0	5,6	214 391	5,6	1 107 134	6,1	5,2
Herzogtum Lauenburg										
53003 Aumühle	528	41,2	765	25,4	1,4	3 561	14,5	5 361	4,0	1,5
53004 Bäk	973	23,0	1 627	5,9	1,7	5 404	14,4	10 385	12,9	1,9
53009 Berkenthin	201	- 6,5	696	18,4	3,5	1 543	3,0	5 197	20,6	3,4
53032 Geesthacht, Stadt	2 952	53,4	6 003	47,7	2,0	19 274	40,2	36 287	28,7	1,9
53046 Gudow	791	30,1	1 054	- 1,2	1,3	4 622	1,6	6 825	- 4,3	1,5
53083 Lauenburg/Elbe, Stadt	3 259	42,0	6 062	49,8	1,9	19 786	8,0	38 294	8,4	1,9
53090 Mölln, Stadt	4 632	10,9	20 488	7,0	4,4	32 934	0,3	164 620	- 1,1	5,0
53100 Ratzeburg, Stadt	4 104	9,4	13 796	- 7,6	3,4	28 761	11,4	106 400	4,9	3,7
53116 Schwarzenbek, Stadt	770	- 6,8	2 130	- 17,9	2,8	6 048	20,1	15 541	23,9	2,6
53117 Seedorf	677	59,3	1 264	27,9	1,9	3 600	10,6	9 132	6,3	2,5
53 Hzgt. Lauenburg zus.	23 173	18,9	64 074	6,5	2,8	162 384	12,0	495 419	5,9	3,1
Nordfriesland										
54005 Alkersum	105	14,1	761	- 2,1	7,2	1 212	28,4	7 985	- 9,5	6,6
54014 Bordelum	727	- 1,4	12 222	1,9	16,8	5 824	- 3,0	92 557	0,4	15,9
54019 Bredstedt, Stadt	562	- 11,5	1 718	- 1,8	3,1	4 376	- 0,4	12 282	12,6	2,8
54022 Dagebüll	2 492	41,3	8 602	40,1	3,5	15 652	32,7	52 531	24,6	3,4
54033 Friedrichstadt, Stadt	2 168	0,6	5 692	8,5	2,6	15 964	1,6	38 469	5,6	2,4
54035 Garding, Kirchspiel	66	- 14,3	974	13,0	14,8	637	- 9,5	7 050	2,3	11,1
54036 Garding, Stadt	163	279,1	729	237,5	4,5	1 692	179,7	7 191	91,0	4,3
54046 Hörnum (Sylt)	6 038	1,6	35 829	6,7	5,9	40 237	14,0	252 620	16,5	6,3
54050 Hallig Hooge	1 045	15,2	5 217	16,9	5,0	5 848	6,9	29 703	8,8	5,1
54056 Husum, Stadt	8 397	10,0	21 074	14,1	2,5	59 856	1,8	146 225	3,1	2,4
54061 Kampen (Sylt)	3 242	20,5	20 926	18,6	6,5	20 865	7,8	140 030	3,1	6,7
54074 Langeneß	718	8,3	2 565	- 46,7	3,6	4 915	11,7	17 898	- 9,2	3,6
54078 List	5 952	0,9	28 232	1,1	4,7	42 938	2,9	210 666	1,7	4,9
54083 Midlum	18	- 48,6	244	11,9	13,6	443	8,6	3 225	9,2	7,3
54085 Nebel	2 932	5,0	30 534	12,5	10,4	22 560	4,3	230 044	2,8	10,2

¹ Rechnerischer Wert: Übernachtungen/Ankünfte

Tabelle 1: Ankünfte, Übernachtungen und Aufenthaltsdauer der Gäste in Beherbergungsstätten mit 10 und mehr Betten in ausgewählten Gemeinden in Schleswig-Holstein (ohne Camping)

Kreis Gemeinde	September 2014					Januar bis September 2014				
	Ankünfte		Übernachtungen		durchschnittliche Aufenthaltsdauer ¹	Ankünfte		Übernachtungen		durchschnittliche Aufenthaltsdauer ¹
	insgesamt	Veränderung zum Vorjahresmonat	insgesamt	Veränderung zum Vorjahresmonat		insgesamt	Veränderung zum Vorjahreszeitraum	insgesamt	Veränderung zum Vorjahreszeitraum	
	Anzahl	%	Anzahl	%	Tage	Anzahl	%	Anzahl	%	Tage
54087 Nieblum	2 305	288,7	15 272	219,4	6,6	9 340	39,6	73 265	29,2	7,8
54088 Niebüll, Stadt	3 232	10,8	8 571	-0,4	2,7	21 243	-4,1	58 200	-5,5	2,7
54089 Norddorf auf Amrum	4 317	6,6	35 959	10,4	8,3	30 834	-1,4	266 151	-1,6	8,6
54091 Nordstrand	1 078	-6,3	7 016	-4,9	6,5	8 021	-8,6	47 635	-4,8	5,9
54094 Oevernum	359	2,6	1 658	-7,8	4,6	2 374	3,9	10 981	-3,8	4,6
54098 Oldsum	37	-60,6	502	-43,7	13,6	483	-6,0	4 778	-12,6	9,9
54100 Osterhever	121	68,1	918	39,3	7,6	1 161	19,8	7 585	5,2	6,5
54103 Pellworm	1 311	5,8	9 866	8,7	7,5	8 627	-2,6	69 878	-0,6	8,1
54113 Sankt Peter-Ording	25 453	13,0	136 797	6,3	5,4	191 740	19,5	1 018 028	4,7	5,3
54129 Süderende	187	7,5	1 097	64,7	5,9	1 453	-2,7	9 348	-4,7	6,4
54131 Süderlügum	1 084	28,9	2 651	37,6	2,4	6 794	34,1	14 822	26,5	2,2
54134 Tating	321	18,5	2 389	15,8	7,4	2 987	3,8	20 274	7,3	6,8
54135 Tetenbüll	74	1,4	550	41,0	7,4	654	-9,8	5 203	-6,7	8,0
54138 Tönning, Stadt	3 495	11,3	11 759	8,1	3,4	23 360	6,8	72 706	-0,1	3,1
54140 Tümlauer Koog	253	0,0	2 334	24,7	9,2	2 351	10,2	21 765	7,2	9,3
54143 Utersum	981	5,0	12 384	7,2	12,6	7 574	1,6	97 386	2,2	12,9
54145 Vollerwiek	377	22,4	2 833	19,4	7,5	2 673	8,2	21 021	3,6	7,9
54148 Welt	194	22,0	680	16,6	3,5	1 252	11,6	5 974	0,5	4,8
54149 Wenningstedt-Braderup (Sylt)	7 747	3,0	40 391	1,5	5,2	54 332	6,9	292 584	-2,3	5,4
54150 Westerhever	179	-63,3	1 251	-52,5	7,0	2 936	33,8	17 775	21,5	6,1
54160 Wittdün auf Amrum	2 589	-5,4	24 005	24,8	9,3	18 611	-2,1	149 645	3,6	8,0
54163 Wrixum	205	-2,4	1 491	4,7	7,3	1 335	-4,0	9 012	-5,1	6,8
54164 Wyk auf Föhr, Stadt	6 711	2,1	57 450	0,8	8,6	48 302	0,2	421 677	-1,4	8,7
54168 Sylt	38 776	0,7	229 591	0,1	5,9	279 476	1,8	1 678 934	-0,2	6,0
54 Nordfriesland zus.	142 354	7,1	800 677	6,3	5,6	1 015 218	6,6	5 786 463	2,3	5,7
Ostholstein										
55004 Bad Schwartau, Stadt	1 316	13,1	9 800	-1,6	7,4	10 831	13,3	87 694	3,0	8,1
55007 Bosau	1 579	42,9	5 485	49,2	3,5	10 615	14,9	38 680	12,8	3,6
55010 Dahme	3 327	1,5	27 908	8,5	8,4	28 034	6,4	210 293	11,7	7,5
55012 Eutin, Stadt	1 662	-31,2	4 336	-21,3	2,6	11 584	-30,2	28 220	-28,6	2,4
55015 Gremersdorf	1 252	2,2	2 880	37,4	2,3	10 434	-5,0	19 017	19,3	1,8
55016 Grömitz	14 036	4,4	90 118	5,9	6,4	109 346	1,8	679 828	-0,0	6,2
55017 Großenbrode	1 717	2,0	15 091	1,0	8,8	13 099	5,0	117 104	9,1	8,9
55018 Grube	61	-20,8	513	4,3	8,4	873	16,1	3 893	-1,7	4,5
55021 Heiligenhafen, Stadt	2 637	-4,4	11 866	2,4	4,5	23 299	7,1	89 647	-2,5	3,8
55022 Heringsdorf	860	-11,3	4 036	-13,3	4,7	4 115	-9,0	23 645	-9,3	5,7
55025 Kellenhusen (Ostsee)	3 692	6,4	31 924	8,7	8,6	28 013	2,2	229 767	3,0	8,2
55028 Malente	6 510	-5,3	35 919	2,6	5,5	50 113	1,2	293 953	0,5	5,9
55031 Neukirchen	149	-11,3	795	5,9	5,3	1 581	20,7	12 533	27,5	7,9
55032 Neustadt in Holstein	3 640	19,7	18 253	8,8	5,0	26 474	3,5	135 771	2,1	5,1
55033 Oldenburg / Holstein	922	36,8	1 203	37,3	1,3	7 003	24,5	10 293	30,2	1,5
55035 Ratekau	1 823	0,4	7 159	19,3	3,9	16 466	5,5	64 644	8,7	3,9
55037 Schashagen	715	-0,3	5 062	0,6	7,1	5 777	33,2	40 487	24,5	7,0
55038 Schönwalde / Bungsberg	503	66,0	2 032	2,2	4,0	2 868	8,5	15 241	-5,0	5,3
55039 Sierksdorf	1 920	19,2	9 152	19,4	4,8	16 998	17,3	85 805	14,1	5,0
55041 Süsel	374	23,8	1 258	31,3	3,4	2 981	30,3	11 599	31,9	3,9
55042 Timmendorfer Strand	23 700	11,0	107 440	9,3	4,5	174 315	3,0	763 128	3,6	4,4
55043 Wangels

¹ Rechnerischer Wert: Übernachtungen/Ankünfte

Tabelle 1: Ankünfte, Übernachtungen und Aufenthaltsdauer der Gäste in Beherbergungsstätten mit 10 und mehr Betten in ausgewählten Gemeinden in Schleswig-Holstein (ohne Camping)

Kreis Gemeinde	September 2014					Januar bis September 2014				
	Ankünfte		Übernachtungen		durchschnittliche Aufenthaltsdauer ¹	Ankünfte		Übernachtungen		durchschnittliche Aufenthaltsdauer ¹
	insgesamt	Veränderung zum Vorjahresmonat	insgesamt	Veränderung zum Vorjahresmonat		insgesamt	Veränderung zum Vorjahreszeitraum	insgesamt	Veränderung zum Vorjahreszeitraum	
	Anzahl	%	Anzahl	%	Tage	Anzahl	%	Anzahl	%	Tage
55044 Scharbeutz	10 982	36,6	43 039	20,5	3,9	81 166	22,4	326 272	11,9	4,0
55046 Fehmarn, Stadt	18 447	0,5	109 311	11,7	5,9	159 541	4,6	898 698	7,4	5,6
55 Ostholstein zus.	119 049	6,3	616 848	8,3	5,2	971 798	5,2	4 913 516	4,6	5,1
Pinneberg										
56002 Barmstedt, Stadt	1 618	-4,4	3 841	-14,0	2,4	11 115	-11,4	26 710	-15,2	2,4
56015 Elmshorn, Stadt	2 519	8,9	4 781	14,8	1,9	18 684	1,8	38 059	8,0	2,0
56025 Helgoland	7 457	7,9	26 259	14,8	3,5	53 060	6,9	195 154	9,3	3,7
56039 Pinneberg, Stadt	1 979	15,3	3 607	4,2	1,8	14 120	9,3	25 022	-3,1	1,8
56041 Quickborn, Stadt	4 924	21,9	7 960	14,3	1,6	35 807	4,9	59 224	7,6	1,7
56043 Rellingen	1 672	1,3	3 037	-6,2	1,8	12 492	-1,9	23 688	-2,3	1,9
56049 Uetersen, Stadt	1 131	4,4	2 153	12,5	1,9	8 114	3,3	14 570	-2,0	1,8
56050 Wedel, Stadt	2 873	5,6	5 917	13,5	2,1	21 501	5,3	44 049	7,8	2,0
56 Pinneberg zus.	27 774	8,5	64 960	9,0	2,3	204 022	4,2	484 401	5,1	2,4
Plön										
57001 Ascheberg (Holstein)	1 344	6,7	3 083	7,2	2,3	9 986	12,7	23 078	0,9	2,3
57004 Behrendorf (Ostsee)	242	6,6	1 247	-13,7	5,2	2 991	2,6	27 436	-1,7	9,2
57007 Blekendorf	332	2,5	2 200	-1,7	6,6	3 535	10,0	23 297	1,9	6,6
57009 Bösdorf	453	3,7	4 795	-1,6	10,6	3 268	1,3	42 723	3,9	13,1
57015 Dersau	905	-4,8	2 253	-18,0	2,5	6 290	4,7	16 573	-3,8	2,6
57025 Heikendorf
57029 Hohenfelde	214	-13,4	1 899	17,6	8,9	1 995	-0,8	14 105	-6,1	7,1
57030 Hohwacht (Ostsee)	3 888	6,6	15 709	7,4	4,0	30 102	5,4	118 819	4,5	3,9
57043 Laboe	2 614	11,9	13 875	29,0	5,3	20 629	21,8	101 564	23,4	4,9
57055 Panker	427	1,2	877	-24,1	2,1	3 537	16,8	8 560	-1,3	2,4
57057 Plön, Stadt	4 856	13,5	17 261	5,3	3,6	34 303	6,1	133 148	7,1	3,9
57069 Ruhwinkel	31	-55,1	127	-63,8	4,1	496	-21,6	2 444	-12,8	4,9
57073 Schönberg (Holstein)	4 370	-0,0	24 802	4,3	5,7	35 884	4,4	213 852	0,7	6,0
57079 Stein	140	-48,5	493	-48,9	3,5	1 025	-20,1	5 474	-19,4	5,3
57087 Wendtorf	250	-4,6	1 374	-22,8	5,5	1 695	-4,7	9 972	-10,1	5,9
57088 Wisch	191	-14,7	1 086	-8,4	5,7	1 696	13,1	10 759	9,7	6,3
57 Plön zus.	24 699	5,2	102 740	6,6	4,2	195 383	7,0	844 513	5,0	4,3
Rendsburg-Eckernförde										
58009 Aukrug	358	-13,7	6 956	7,5	19,4	3 098	1,6	63 585	2,2	20,5
58032 Brodersby	2 647	20,5	17 807	12,5	6,7	20 296	1,0	158 946	-0,7	7,8
58040 Damp
58042 Dörphof	154	14,1	1 133	53,1	7,4	1 320	-5,0	9 803	0,0	7,4
58043 Eckernförde, Stadt	4 941	3,4	11 750	9,4	2,4	39 396	5,6	89 576	6,8	2,3
58054 Fockbek	801	57,1	1 395	29,4	1,7	5 552	20,6	9 573	12,9	1,7
58066 Groß Wittensee	878	25,6	4 715	26,8	5,4	5 503	-7,9	26 159	8,1	4,8
58072 Hanerau-Hademarschen	239	1,3	688	29,6	2,9	1 915	2,7	5 426	1,8	2,8
58077 Hohenwestedt	271	28,4	631	15,4	2,3	2 181	23,1	6 538	14,6	3,0
58086 Jevenstedt	266	26,7	873	62,9	3,3	2 321	9,5	6 262	39,5	2,7
58088 Klein Wittensee
58135 Rendsburg, Stadt	3 727	8,4	7 352	9,7	2,0	25 891	4,2	55 329	-2,5	2,1
58150 Schwedeneck	436	27,1	6 308	-2,1	14,5	2 648	-2,2	51 149	3,3	19,3
58157 Strande	1 213	6,3	2 810	13,7	2,3	9 352	17,6	22 157	22,0	2,4
58166 Waabs	587	50,9	2 276	61,0	3,9	4 140	66,4	15 971	45,8	3,9

¹ Rechnerischer Wert: Übernachtungen/Ankünfte

Tabelle 1: Ankünfte, Übernachtungen und Aufenthaltsdauer der Gäste in Beherbergungsstätten mit 10 und mehr Betten in ausgewählten Gemeinden in Schleswig-Holstein (ohne Camping)

Kreis Gemeinde	September 2014					Januar bis September 2014				
	Ankünfte		Übernachtungen		durchschnittliche Aufenthaltsdauer ¹	Ankünfte		Übernachtungen		durchschnittliche Aufenthaltsdauer ¹
	insgesamt	Veränderung zum Vorjahresmonat	insgesamt	Veränderung zum Vorjahresmonat		insgesamt	Veränderung zum Vorjahreszeitraum	insgesamt	Veränderung zum Vorjahreszeitraum	
	Anzahl	%	Anzahl	%	Tage	Anzahl	%	Anzahl	%	Tage
58175 Ahlefeld-Bistensee	116	- 1,7	317	- 4,5	2,7	931	- 5,6	2 996	10,9	3,2
58 Rendsb.-Eckernförde zus.	41 738	14,3	150 082	11,2	3,6	316 043	11,2	1 221 934	7,2	3,9
Schleswig-Flensburg										
59045 Kappeln, Stadt	3 128	1,6	10 172	6,5	3,3	23 686	4,3	73 419	4,0	3,1
59075 Schleswig, Stadt	6 124	7,7	13 816	10,9	2,3	43 965	2,0	92 850	5,7	2,1
59085 Süderstapel	54	- 28,0	362	- 24,1	6,7	679	24,4	4 767	17,9	7,0
59112 Gelting	579	1,9	2 824	23,2	4,9	4 651	6,1	26 851	10,4	5,8
59113 Glücksburg/Ostsee, Stadt	3 311	6,0	9 555	26,3	2,9	30 065	8,8	85 463	10,9	2,8
59120 Harrislee	4 719	0,2	9 806	6,4	2,1	44 450	2,4	89 855	5,8	2,0
59121 Hasselberg	669	20,8	4 594	22,5	6,9	4 987	- 5,4	32 692	- 8,2	6,6
59136 Kronsgaard	946	2,3	6 143	43,7	6,5	8 240	2,6	57 373	7,7	7,0
59137 Langballig	164	124,7	436	- 69,5	2,7	1 101	41,3	3 408	- 71,7	3,1
59142 Maasholm	291	- 11,0	2 221	- 4,3	7,6	2 359	- 3,6	16 076	2,9	6,8
59147 Nieby	35	- 10,3	351	17,4	10,0	333	- 8,5	3 091	32,7	9,3
59152 Pommerby	121	- 22,4	1 199	21,2	9,9	1 694	5,1	12 632	5,4	7,5
59161 Sörup	216	26,3	505	8,6	2,3	1 605	8,6	4 573	7,8	2,8
59164 Steinberg	676	11,7	2 522	4,9	3,7	5 734	8,4	27 437	- 0,7	4,8
59178 Westerholz	40	- 16,7	321	- 28,0	8,0	397	0,3	3 713	- 5,2	9,4
59183 Handewitt	2 498	3,9	5 719	18,6	2,3	20 936	- 2,0	48 027	19,1	2,3
59184 Oeversee	1 211	- 17,6	2 748	- 9,9	2,3	10 796	- 6,4	24 024	2,7	2,2
59186 Steinbergkirche	768	44,1	2 188	59,6	2,8	5 432	0,9	23 099	2,2	4,3
59187 Boren	167	7,1	1 934	24,9	11,6	1 556	- 8,4	17 324	4,1	11,1
59 Schleswig-Flensburg zus.	35 475	4,8	104 540	10,6	2,9	284 387	1,6	852 114	4,0	3,0
Segeberg										
60004 Bad Bramstedt, Stadt	3 998	- 28,1	15 160	- 14,1	3,8	30 260	- 33,4	112 430	- 19,1	3,7
60005 Bad Segeberg, Stadt	4 663	13,7	19 958	2,7	4,3	34 182	0,7	168 573	1,6	4,9
60039 Henstedt-Ulzburg	1 061	- 40,6	3 483	6,1	3,3	13 206	18,4	28 174	21,3	2,1
60044 Kaltenkirchen, Stadt	1 252	- 3,2	1 793	- 14,7	1,4	9 674	9,8	15 506	14,3	1,6
60063 Norderstedt, Stadt	9 152	8,0	19 933	13,1	2,2	68 195	4,1	147 401	5,1	2,2
60 Segeberg zus.	25 840	- 0,1	73 082	5,0	2,8	195 127	- 4,2	562 977	- 0,8	2,9
Steinburg										
61029 Glückstadt, Stadt	2 004	38,5	3 987	19,1	2,0	12 766	15,2	26 148	14,4	2,0
61046 Itzehoe, Stadt	1 523	- 9,9	2 972	- 15,7	2,0	13 065	1,6	27 186	- 1,6	2,1
61095 Sankt Margarethen	186	50,0	489	- 19,0	2,6	1 354	8,1	3 687	- 6,9	2,7
61113 Wilster, Stadt	512	86,9	852	34,6	1,7	3 333	41,8	6 010	- 2,9	1,8
61 Steinburg zus.	5 737	21,6	11 619	9,3	2,0	41 991	13,4	87 851	6,3	2,1
Stormarn										
62001 Ahrensburg, Stadt	3 541	- 7,1	6 607	- 9,8	1,9	26 274	- 0,7	50 808	- 3,5	1,9
62004 Bad Oldesloe, Stadt	2 793	- 32,6	6 351	- 25,7	2,3	29 708	5,0	54 473	- 8,4	1,8
62045 Lütjensee	1 543	7,0	2 539	4,4	1,6	11 359	2,1	23 617	7,8	2,1
62060 Reinbek, Stadt	1 965	13,4	3 191	7,6	1,6	13 669	- 4,2	22 390	- 4,5	1,6
62061 Reinfeld (Holstein), Stadt	1 122	12,7	2 464	29,7	2,2	8 344	0,3	17 592	14,5	2,1
62 Stormarn zus.	19 376	- 3,6	36 659	- 3,3	1,9	154 041	3,7	293 927	1,0	1,9
Schleswig-Holstein zus. (ohne Camping)	602 826	6,3	2 432 772	7,4	4,0	4 631 345	5,3	18 591 522	4,2	4,0

¹ Rechnerischer Wert: Übernachtungen/Ankünfte

Tabelle 2: Ankünfte, Übernachtungen und Aufenthaltsdauer der Gäste in Beherbergungsstätten mit 10 und mehr Betten nach Betriebsartengruppe und Reisegebiet in Schleswig-Holstein

Reisegebiet Betriebsartengruppe	September 2014					Januar bis September 2014				
	Ankünfte		Übernachtungen		durchschnittliche Aufenthaltsdauer ¹	Ankünfte		Übernachtungen		durchschnittliche Aufenthaltsdauer ¹
	insgesamt	Veränderung zum Vorjahresmonat	insgesamt	Veränderung zum Vorjahresmonat		insgesamt	Veränderung zum Vorjahreszeitraum	insgesamt	Veränderung zum Vorjahreszeitraum	
	Anzahl	%	Anzahl	%	Tage	Anzahl	%	Anzahl	%	Tage
Schleswig-Holstein zus. (ohne Camping)	602 826	6,3	2 432 772	7,4	4,0	4 631 345	5,3	18 591 522	4,2	4,0
Durchgangsgäste auf Campingplätzen	82 468	22,9	292 081	28,1	3,5	870 270	14,3	3 353 403	15,5	3,9
Schleswig-Holstein insgesamt (mit Durchgangscamping)	685 294	8,1	2 724 853	9,3	4,0	5 501 615	6,6	21 944 925	5,8	4,0
davon	Schleswig-Holstein insgesamt nach der Betriebsartengruppe									
Hotellerie	378 252	5,8	973 925	7,5	2,6	2 922 127	5,6	7 179 136	5,7	2,5
Sonstiges Beherbergungsgewerbe	292 657	11,3	1 447 180	12,8	4,9	2 457 671	8,2	12 182 289	6,8	5,0
Vorsorge- und Reha-Kliniken	14 385	4,9	303 748	-0,5	21,1	121 817	0,1	2 583 500	1,1	21,2
davon	Schleswig-Holstein insgesamt nach Reisegebiet und Betriebsartengruppe									
Nordsee										
Hotellerie	78 113	6,9	295 531	5,3	3,8	582 067	9,1	2 112 542	3,9	3,6
Sonstiges Beherbergungsgewerbe	95 610	9,6	596 518	12,4	6,2	687 406	4,3	4 299 733	3,6	6,3
Vorsorge- und Reha-Kliniken	5 302	6,6	111 624	2,3	21,1	43 137	0,4	933 207	1,5	21,6
Nordsee zusammen	179 025	8,3	1 003 673	9,0	5,6	1 312 610	6,3	7 345 482	3,4	5,6
Ostsee										
Hotellerie	159 090	6,2	392 236	9,5	2,5	1 265 339	5,3	2 943 359	7,8	2,3
Sonstiges Beherbergungsgewerbe	128 535	8,5	652 950	12,4	5,1	1 261 529	10,0	6 264 120	9,0	5,0
Vorsorge- und Reha-Kliniken	5 314	9,3	107 659	-3,2	20,3	46 608	1,3	921 403	0,6	19,8
Ostsee zusammen	292 939	7,2	1 152 845	9,8	3,9	2 573 476	7,5	10 128 882	7,8	3,9
Holsteinische Schweiz										
Hotellerie	9 673	-3,1	25 117	-4,1	2,6	73 046	-1,2	186 887	-3,7	2,6
Sonstiges Beherbergungsgewerbe	12 886	20,6	46 704	22,9	3,6	101 899	13,0	406 227	13,8	4,0
Vorsorge- und Reha-Kliniken	800	-9,4	21 276	0,7	26,6	6 877	-7,7	186 622	-0,8	27,1
Holsteinische Schweiz zusammen	23 359	8,4	93 097	9,1	4,0	181 822	6,0	779 736	5,5	4,3
Übriges Binnenland										
Hotellerie	131 376	5,5	261 041	8,3	2,0	1 001 675	4,5	1 936 348	5,8	1,9
Sonstiges Beherbergungsgewerbe	55 626	19,2	151 008	13,3	2,7	406 837	8,6	1 212 209	5,9	3,0
Vorsorge- und Reha-Kliniken	2 969	-0,8	63 189	-1,1	21,3	25 195	-0,3	542 268	1,8	21,5
Übriges Binnenland zusammen	189 971	9,1	475 238	8,5	2,5	1 433 707	5,6	3 690 825	5,2	2,6

Hotellerie = Hotels, Gasthöfe, Pensionen, Hotels garni

Sonstiges Beherbergungsgewerbe = Ferienzentren, Ferienwohnungen und -häuser, Jugendherbergen, Erholungs-, Ferien- und Schulungsheime, Campingplätze

¹ Rechnerischer Wert: Übernachtungen/Ankünfte

Tabelle 3: Ankünfte und Übernachtungen in Beherbergungsstätten mit 10 und mehr Betten und auf Campingplätzen in Schleswig-Holstein

Gemeindegruppe ¹	September 2014				Januar bis September 2014	
	Ankünfte	Über- nachtungen	Ankünfte	Über- nachtungen	Ankünfte	Über- nachtungen
	Anzahl		Veränderung gegenüber dem Vergleichszeitraum 2013 in %			
Heilbäder	19 787	90 830	- 8,0	- 0,7	- 8,5	- 3,6
Nordseebäder	149 555	895 052	7,0	8,3	5,5	2,9
Ostseebäder	169 758	841 250	7,0	9,9	8,4	7,7
Luftkurorte	43 792	136 416	14,1	9,5	3,1	2,7
Erholungsorte	68 172	241 303	15,8	13,3	9,6	7,6
Übrige Gemeinden	234 230	520 002	7,9	10,0	7,1	9,0
darunter						
Großstädte ²	73 704	145 641	4,2	3,6	4,1	7,0
Schleswig-Holstein	685 294	2 724 853	8,1	9,3	6,6	5,8
darunter						
aus dem Ausland	67 034	143 553	1,2	2,3	5,3	9,3
Durchgangsgäste auf Campingplätzen ³	82 468	292 081	22,9	28,1	14,3	15,5

¹ Die Gliederung der Ergebnisse nach Gemeindegruppen bezieht sich auf den Stand zum Jahresanfang

² Die Gliederung Großstädte entspricht Kiel und Lübeck ohne Travemünde je ohne Campingplätze

³ Durchgangscamping ohne Dauercamping

Tabelle 4: Entwicklung der Anzahl der Betriebe, Betten, Ankünfte und Übernachtungen sowie der Auslastung der Bettenkapazität in Schleswig-Holstein

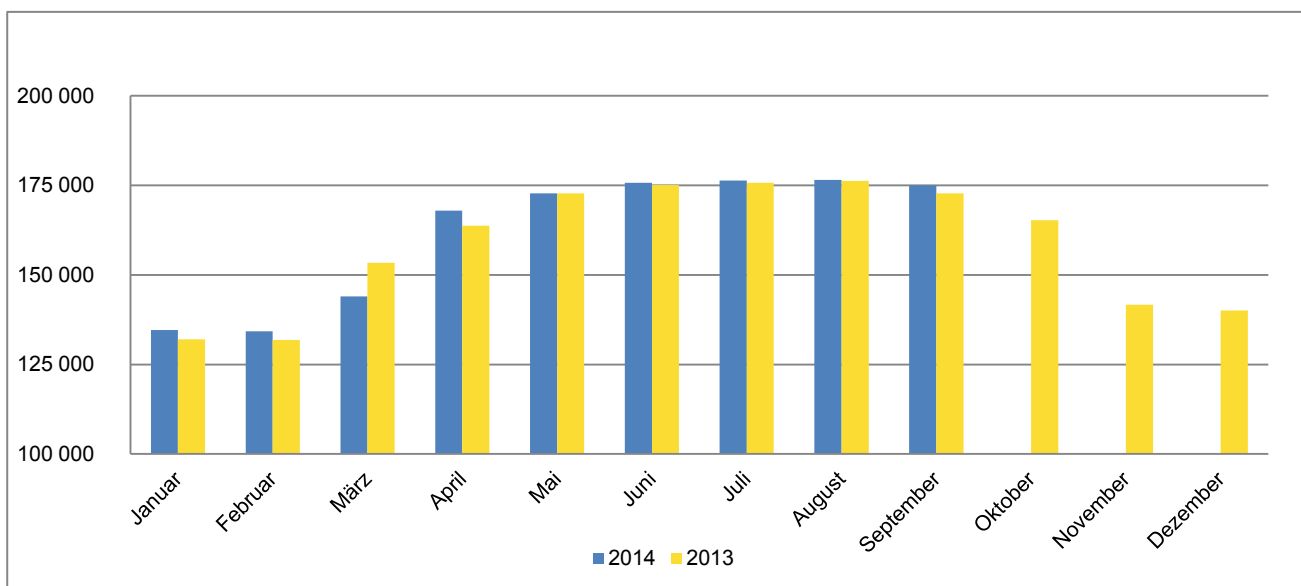
Jahr Monat	geöffnete Betriebe	angebotene Betten	Ankünfte		Übernachtungen		Auslastung der Betten- kapazität ³	
			insgesamt	Veränderung zum Vorjahres- zeitraum	insgesamt	Veränderung zum Vorjahres- zeitraum		
	Anzahl ^{1,2}		Anzahl	%	Anzahl	%	%	
2003	4 976	177 177	5 018 539	5,5	23 276 487	1,9	36,8	
2004	4 807	174 492	4 877 155	- 2,8	22 132 760	- 4,9	35,6	
2005	4 927	177 749	5 057 687	3,7	22 361 555	1,0	34,9	
2006	4 791	177 744	5 304 234	4,9	23 044 017	3,1	35,7	
2007	4 679	177 968	5 457 810	2,9	23 595 061	2,4	36,6	
2008	4 580	176 138	5 697 678	4,4	23 855 050	1,1	36,4	
2009	4 547	177 162	5 849 644	2,7	24 319 268	1,9	36,9	
2010	4 570	179 447	5 975 564	2,2	24 470 322	0,6	36,6	
2011	4 440	177 816	6 117 430	2,2	24 514 220	- 0,1	37,1	
2012	4 274	175 230	6 140 549	0,4	24 484 412	- 0,1	37,4	
2013	4 224	175 765	6 327 623	3,0	24 806 220	1,3	37,6	
2012	Januar	2 802	133 496	200 237	6,0	691 347	6,5	16,6
	Februar	2 758	133 242	239 827	4,8	764 463	7,2	19,7
	März	3 028	143 436	355 578	13,0	1 161 301	13,2	25,7
	April	4 039	166 951	499 218	- 7,4	1 920 116	- 4,5	34,8
	Mai	4 207	172 412	676 668	14,6	2 491 862	15,3	40,6
	Juni	4 247	174 453	687 560	- 11,8	2 752 697	- 11,2	46,0
	Juli	4 274	175 230	864 347	- 5,1	4 140 897	- 5,6	60,0
	August	4 264	175 096	880 537	6,7	4 150 126	0,5	61,0
	September	4 204	171 883	640 315	1,4	2 492 421	1,0	44,0
	Oktober	3 900	164 130	497 148	- 5,3	1 987 828	- 2,4	36,7
	November	2 946	139 277	321 290	3,0	1 029 799	3,7	24,4
	Dezember	2 932	138 128	277 824	2,2	901 555	7,9	20,7
2013	Januar	2 775	131 991	197 391	- 1,4	686 519	- 0,7	16,6
	Februar	2 735	131 825	246 371	2,7	810 663	6,0	21,8
	März	3 444	153 347	373 292	5,0	1 359 752	17,1	27,9
	April	3 922	163 785	425 566	- 14,8	1 480 218	- 22,9	28,4
	Mai	4 162	172 791	698 532	3,2	2 556 394	2,6	41,8
	Juni	4 204	175 081	703 230	2,3	2 727 144	- 0,9	45,0
	Juli	4 224	175 765	963 277	11,4	4 421 298	6,8	62,1
	August	4 236	176 223	917 897	4,2	4 211 282	1,5	62,0
	September	4 163	172 821	634 217	- 1,0	2 494 002	0,1	43,7
	Oktober	3 875	165 302	534 147	7,4	2 063 935	3,8	37,7
	November	2 960	141 630	335 629	4,5	1 058 604	2,8	24,7
	Dezember	2 968	140 040	298 074	7,3	936 409	3,9	21,3
2014	Januar	2 849	134 629	218 716	10,8	737 508	7,4	17,5
	Februar	2 811	134 265	269 504	9,4	869 533	7,3	22,9
	März	3 053	143 979	352 646	- 5,5	1 187 338	- 12,7	26,1
	April	4 040	167 945	556 736	30,8	2 062 541	39,3	36,5
	Mai	4 183	172 764	677 424	- 3,0	2 391 359	- 6,5	39,7
	Juni	4 237	175 733	795 659	13,1	2 987 708	9,6	47,9
	Juli	4 260	176 381	959 458	- 0,4	4 201 132	- 5,0	59,2
	August	4 250	176 490	986 178	7,4	4 782 953	13,6	67,1
	September	4 196	175 019	685 294	8,1	2 724 853	9,3	46,3

1 Bis 12/2011 Betriebe mit 9 und mehr Betten, ab 01/2012 Betriebe mit 10 und mehr Betten

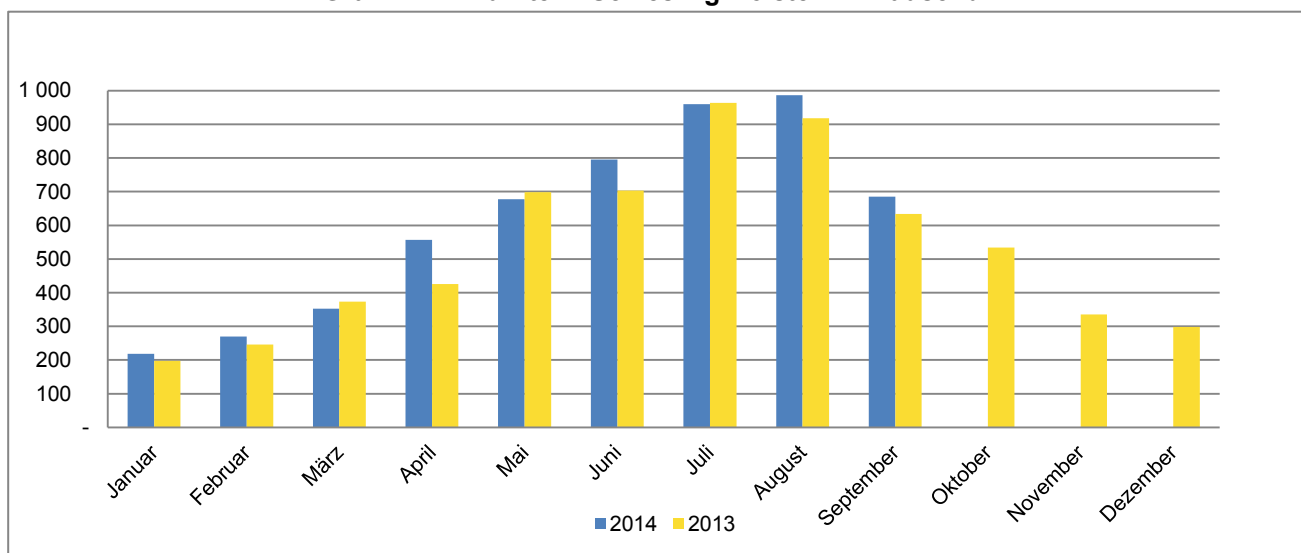
2 Monat = am Ende des Monats; Jahr = Ende Juli

3 Übernachtungen / (Betten X Kalendertage im Berichtszeitraum) jeweils für alle Betriebe ohne Campingplätze

Grafik 1: Anzahl der angebotenen Betten in Schleswig-Holstein



Grafik 2: Ankünfte in Schleswig-Holstein in Tausend



Grafik 3: Übernachtungen in Schleswig-Holstein in Tausend

