

STATISTISCHE BERICHTE

Kennziffer: G IV 1 - m 8/14 SH

Beherbergung im Reiseverkehr in Schleswig-Holstein August 2014

- Vorläufige Ergebnisse -

Herausgegeben am: 17. Oktober 2014



Impressum

Statistische Berichte

Herausgeber:

Statistisches Amt für Hamburg und Schleswig-Holstein

– Anstalt des öffentlichen Rechts –

Steckelhörn 12
20457 Hamburg

Auskunft zu dieser Veröffentlichung:

Michael Schäfer

Telefon: 0431 6895-9231

E-Mail: tourismussh@statistik-nord.de

Auskunftsdienst:

E-Mail: info@statistik-nord.de

Auskünfte: 040 42831-1766

0431 6895-9393

Internet: www.statistik-nord.de

© Statistisches Amt für Hamburg und Schleswig-Holstein, Hamburg 2014
Auszugsweise Vervielfältigung und Verbreitung mit Quellenangabe gestattet.

Sofern in den Produkten auf das Vorhandensein von Copyrightrechten Dritter hingewiesen wird, sind die in deren Produkten ausgewiesenen Copyrightbestimmungen zu wahren. Alle übrigen Rechte bleiben vorbehalten.

Zeichenerklärung:

| | |
|----------|--|
| 0 | weniger als die Hälfte von 1 in der letzten besetzten Stelle, jedoch mehr als nichts |
| – | nichts vorhanden (genau Null) |
| ... | Angabe fällt später an |
| · | Zahlenwert unbekannt oder geheim zu halten |
| x | Tabellenfach gesperrt, weil Aussage nicht sinnvoll |
| p | vorläufiges Ergebnis |
| r | berichtigtes Ergebnis |
| s | geschätztes Ergebnis |
| a. n. g. | anderweitig nicht genannt |
| u. dgl. | und dergleichen |

Tabelle 1: Ankünfte, Übernachtungen und Aufenthaltsdauer der Gäste in Beherbergungsstätten mit 10 und mehr Betten in ausgewählten Gemeinden in Schleswig-Holstein (ohne Camping)

| Kreis Gemeinde | August 2014 | | | | | Januar bis August 2014 | | | | |
|--------------------------------|---------------|--------------------------------|----------------|--------------------------------|---|------------------------|-----------------------------------|----------------|-----------------------------------|---|
| | Ankünfte | | Übernachtungen | | durchschnittliche Aufenthaltsdauer ¹ | Ankünfte | | Übernachtungen | | durchschnittliche Aufenthaltsdauer ¹ |
| | insgesamt | Veränderung zum Vorjahresmonat | insgesamt | Veränderung zum Vorjahresmonat | | insgesamt | Veränderung zum Vorjahreszeitraum | insgesamt | Veränderung zum Vorjahreszeitraum | |
| | Anzahl | % | Anzahl | % | Tage | Anzahl | % | Anzahl | % | Tage |
| 01 Flensburg | 15 980 | 4,1 | 28 829 | 5,4 | 1,8 | 93 218 | 4,3 | 168 874 | 7,7 | 1,8 |
| 02 Kiel | 38 421 | 0,2 | 76 472 | 3,1 | 2,0 | 223 424 | 6,6 | 450 499 | 8,9 | 2,0 |
| 03 Lübeck | 76 159 | 1,9 | 203 042 | 9,5 | 2,7 | 403 471 | 2,4 | 982 115 | 5,8 | 2,4 |
| 03001 Lübeck ohne Travemünde | 58 063 | -0,6 | 113 064 | 5,5 | 1,9 | 306 405 | 2,6 | 601 997 | 6,6 | 2,0 |
| 03002 Travemünde | 18 096 | 10,5 | 89 978 | 15,0 | 5,0 | 97 066 | 1,9 | 380 118 | 4,7 | 3,9 |
| 04 Neumünster | 7 657 | -2,9 | 15 700 | 2,0 | 2,1 | 50 058 | 10,5 | 101 138 | 14,0 | 2,0 |
| Dithmarschen | | | | | | | | | | |
| 51011 Brunsbüttel, Stadt | 1 860 | -19,1 | 3 888 | 20,7 | 2,1 | 9 969 | 13,1 | 21 098 | 40,7 | 2,1 |
| 51013 Büsum | 20 730 | 4,7 | 149 079 | 9,0 | 7,2 | 93 493 | -0,0 | 566 393 | 2,4 | 6,1 |
| 51014 Büsumer Deichhausen | 980 | 26,9 | 6 488 | 8,9 | 6,6 | 3 550 | -1,3 | 22 880 | -5,1 | 6,4 |
| 51034 Friedrichskoog | 3 113 | 16,0 | 28 375 | 12,6 | 9,1 | 14 851 | 17,9 | 126 256 | 9,1 | 8,5 |
| 51043 Hedwigenkoog | 297 | 35,0 | 3 213 | 6,6 | 10,8 | 1 256 | 23,3 | 10 862 | 8,3 | 8,6 |
| 51044 Heide, Stadt | 1 827 | -6,5 | 5 277 | -0,2 | 2,9 | 11 345 | -2,0 | 28 651 | 0,6 | 2,5 |
| 51057 Kaiser-Wilhelm-Koog | 150 | 2,7 | 1 080 | -7,1 | 7,2 | 610 | 5,0 | 3 422 | 6,9 | 5,6 |
| 51062 Kronprinzenkoog | . | . | . | . | . | . | . | . | . | . |
| 51113 Wöhrden | 375 | -1,3 | 1 250 | 8,9 | 3,3 | 1 755 | -6,4 | 4 503 | -10,7 | 2,6 |
| 51132 Westerdeichstrich | 972 | 8,7 | 7 950 | 52,5 | 8,2 | 3 836 | 27,4 | 22 737 | 21,6 | 5,9 |
| 51137 Nordermeldorf | 173 | 94,4 | 2 077 | 79,2 | 12,0 | 454 | 26,5 | 4 327 | 22,3 | 9,5 |
| 51 Dithmarschen zus. | 40 021 | 10,6 | 244 570 | 14,6 | 6,1 | 183 701 | 5,2 | 939 210 | 5,1 | 5,1 |
| Herzogtum Lauenburg | | | | | | | | | | |
| 53003 Aumühle | 550 | -2,1 | 737 | -5,5 | 1,3 | 3 033 | 10,9 | 4 596 | 1,1 | 1,5 |
| 53004 Bäk | 548 | -22,4 | 1 638 | 37,3 | 3,0 | 4 431 | 12,7 | 8 758 | 14,3 | 2,0 |
| 53009 Berkenthin | 308 | 42,6 | 1 036 | 15,2 | 3,4 | 1 342 | 4,6 | 4 501 | 20,9 | 3,4 |
| 53032 Geesthacht, Stadt | 2 696 | 30,6 | 5 225 | 18,6 | 1,9 | 16 285 | 37,7 | 30 333 | 25,7 | 1,9 |
| 53046 Gudow | 837 | 9,3 | 1 268 | 12,0 | 1,5 | 3 831 | -2,8 | 5 771 | -4,8 | 1,5 |
| 53083 Lauenburg/Elbe, Stadt | 3 291 | -4,1 | 5 473 | -19,6 | 1,7 | 16 527 | 3,2 | 32 232 | 3,1 | 2,0 |
| 53090 Mölln, Stadt | 4 715 | -5,1 | 21 360 | -2,4 | 4,5 | 28 290 | -1,3 | 144 134 | -2,1 | 5,1 |
| 53100 Ratzeburg, Stadt | 5 378 | 17,1 | 16 867 | 9,4 | 3,1 | 24 657 | 11,8 | 93 097 | 7,6 | 3,8 |
| 53116 Schwarzenbek, Stadt | 642 | -24,4 | 1 672 | -34,1 | 2,6 | 5 278 | 25,3 | 13 411 | 34,7 | 2,5 |
| 53117 Seedorf | 606 | -3,2 | 1 846 | -1,3 | 3,0 | 3 011 | 6,4 | 8 020 | 5,5 | 2,7 |
| 53 Hzgt. Lauenburg zus. | 25 905 | 1,7 | 76 531 | -0,2 | 3,0 | 139 600 | 11,2 | 432 879 | 6,2 | 3,1 |
| Nordfriesland | | | | | | | | | | |
| 54005 Alkersum | 317 | 40,3 | 2 488 | 0,4 | 7,8 | 1 146 | 34,5 | 7 150 | -11,1 | 6,2 |
| 54014 Bordelum | 844 | -7,4 | 14 434 | 1,3 | 17,1 | 5 097 | -3,2 | 80 335 | 0,1 | 15,8 |
| 54019 Bredstedt, Stadt | 606 | -22,0 | 1 911 | -10,9 | 3,2 | 3 814 | 1,5 | 10 564 | 15,4 | 2,8 |
| 54022 Dagebüll | 3 229 | 29,3 | 12 444 | 17,5 | 3,9 | 13 155 | 31,1 | 43 855 | 21,8 | 3,3 |
| 54033 Friedrichstadt, Stadt | 2 549 | -8,4 | 6 236 | -2,9 | 2,4 | 13 796 | 1,8 | 32 777 | 5,1 | 2,4 |
| 54035 Garding, Kirchspiel | 136 | 44,7 | 1 967 | 43,4 | 14,5 | 571 | -8,9 | 6 076 | 0,8 | 10,6 |
| 54036 Garding, Stadt | 486 | 200,0 | 2 466 | 84,3 | 5,1 | 1 529 | 172,1 | 6 462 | 82,1 | 4,2 |
| 54046 Hörnum (Sylt) | 6 308 | -2,5 | 51 674 | 11,5 | 8,2 | 34 199 | 16,5 | 216 791 | 18,3 | 6,3 |
| 54050 Hallig Hooge | 682 | -9,9 | 4 573 | -1,1 | 6,7 | 4 810 | 5,5 | 24 780 | 8,5 | 5,2 |
| 54056 Husum, Stadt | 9 744 | -5,9 | 26 435 | -5,1 | 2,7 | 51 788 | 1,2 | 125 672 | 1,9 | 2,4 |
| 54061 Kampen (Sylt) | 3 505 | 1,7 | 30 782 | 7,7 | 8,8 | 17 623 | 5,7 | 119 104 | 0,8 | 6,8 |
| 54074 Langeneß | 825 | 16,7 | 3 452 | 1,0 | 4,2 | 4 197 | 12,3 | 15 333 | 3,0 | 3,7 |
| 54078 List | 6 172 | -0,5 | 42 196 | 6,9 | 6,8 | 37 156 | 3,7 | 184 114 | 2,7 | 5,0 |
| 54083 Midlum | 159 | 38,3 | 1 201 | 31,1 | 7,6 | 425 | 13,9 | 2 981 | 9,0 | 7,0 |
| 54085 Nebel | 4 286 | 12,6 | 49 441 | 14,8 | 11,5 | 19 770 | 4,9 | 198 952 | 1,2 | 10,1 |

¹ Rechnerischer Wert: Übernachtungen/Ankünfte

Tabelle 1: Ankünfte, Übernachtungen und Aufenthaltsdauer der Gäste in Beherbergungsstätten mit 10 und mehr Betten in ausgewählten Gemeinden in Schleswig-Holstein (ohne Camping)

| Kreis Gemeinde | August 2014 | | | | | Januar bis August 2014 | | | | |
|------------------------------------|----------------|--------------------------------|------------------|--------------------------------|---|------------------------|-----------------------------------|------------------|-----------------------------------|---|
| | Ankünfte | | Übernachtungen | | durchschnittliche Aufenthaltsdauer ¹ | Ankünfte | | Übernachtungen | | durchschnittliche Aufenthaltsdauer ¹ |
| | insgesamt | Veränderung zum Vorjahresmonat | insgesamt | Veränderung zum Vorjahresmonat | | insgesamt | Veränderung zum Vorjahreszeitraum | insgesamt | Veränderung zum Vorjahreszeitraum | |
| | Anzahl | % | Anzahl | % | Tage | Anzahl | % | Anzahl | % | Tage |
| 54087 Nieblum | 2 713 | 97,9 | 25 299 | 75,8 | 9,3 | 7 109 | 16,6 | 58 548 | 12,7 | 8,2 |
| 54088 Niebüll, Stadt | 3 776 | -2,7 | 12 635 | 4,0 | 3,3 | 18 011 | -6,4 | 49 629 | -6,4 | 2,8 |
| 54089 Norddorf auf Amrum | 5 541 | -2,1 | 54 392 | -0,0 | 9,8 | 26 512 | -2,6 | 230 168 | -3,3 | 8,7 |
| 54091 Nordstrand | 1 627 | -9,3 | 12 076 | -3,5 | 7,4 | 6 813 | -10,7 | 41 002 | -3,8 | 6,0 |
| 54094 Oevernum | 457 | 30,9 | 2 258 | -9,2 | 4,9 | 2 015 | 4,2 | 9 323 | -3,0 | 4,6 |
| 54098 Oldsum | 139 | 23,0 | 1 468 | -5,8 | 10,6 | 446 | 6,2 | 4 276 | -6,5 | 9,6 |
| 54100 Osterhever | 267 | 73,4 | 2 166 | 8,0 | 8,1 | 1 040 | 15,9 | 6 667 | 1,7 | 6,4 |
| 54103 Pellworm | 1 679 | 2,3 | 15 882 | 0,9 | 9,5 | 7 628 | 0,1 | 62 328 | 1,8 | 8,2 |
| 54113 Sankt Peter-Ording | 29 985 | 14,8 | 193 624 | 7,0 | 6,5 | 166 753 | 20,9 | 882 802 | 4,7 | 5,3 |
| 54129 Süderende | 266 | 18,8 | 2 198 | -15,5 | 8,3 | 1 266 | -4,1 | 8 251 | -9,8 | 6,5 |
| 54131 Süderlügum | 1 002 | 11,5 | 2 868 | 33,0 | 2,9 | 5 622 | 33,0 | 12 039 | 22,9 | 2,1 |
| 54134 Tating | 816 | -11,1 | 6 512 | 5,7 | 8,0 | 2 666 | 2,3 | 17 885 | 6,2 | 6,7 |
| 54135 Tetenbüll | 192 | - | 2 176 | 20,8 | 11,3 | 553 | -15,2 | 4 807 | -7,4 | 8,7 |
| 54138 Tönning, Stadt | 4 061 | 1,2 | 13 117 | -5,3 | 3,2 | 19 881 | 6,1 | 60 982 | -1,4 | 3,1 |
| 54140 Tümlauer Koog | 543 | 14,8 | 6 408 | 6,4 | 11,8 | 2 098 | 11,5 | 19 431 | 5,4 | 9,3 |
| 54143 Utersum | 1 259 | 8,8 | 17 009 | 4,5 | 13,5 | 6 486 | -0,5 | 84 398 | 0,8 | 13,0 |
| 54145 Vollerwiek | 501 | 7,1 | 5 274 | 2,2 | 10,5 | 2 296 | 6,2 | 18 188 | 1,5 | 7,9 |
| 54148 Welt | 340 | 13,0 | 1 789 | -19,3 | 5,3 | 1 058 | 9,9 | 5 108 | -4,7 | 4,8 |
| 54149 Wenningstedt-Braderup (Sylt) | 9 296 | 28,9 | 53 631 | 1,8 | 5,8 | 46 585 | 7,5 | 252 193 | -2,8 | 5,4 |
| 54150 Westerhever | 442 | 2,1 | 4 640 | 3,3 | 10,5 | 2 757 | 61,6 | 16 524 | 37,7 | 6,0 |
| 54160 Wittdün auf Amrum | 3 264 | -4,9 | 32 275 | 6,6 | 9,9 | 16 022 | -1,5 | 125 640 | 0,3 | 7,8 |
| 54163 Wrixum | 238 | -13,1 | 2 142 | -2,5 | 9,0 | 1 130 | -4,3 | 7 521 | -6,8 | 6,7 |
| 54164 Wyk auf Föhr, Stadt | 8 563 | 6,9 | 84 703 | 6,2 | 9,9 | 41 763 | 0,3 | 365 739 | -1,3 | 8,8 |
| 54168 Sylt | 46 031 | 6,3 | 310 435 | 3,3 | 6,7 | 242 269 | 2,7 | 1 451 423 | -0,1 | 6,0 |
| 54 Nordfriesland zus. | 170 965 | 7,0 | 1 150 922 | 6,0 | 6,7 | 875 786 | 6,8 | 4 996 220 | 2,0 | 5,7 |
| Ostholstein | | | | | | | | | | |
| 55004 Bad Schwartau, Stadt | 1 536 | 16,0 | 11 061 | 0,6 | 7,2 | 9 515 | 13,3 | 77 894 | 3,7 | 8,2 |
| 55007 Bosau | 1 848 | -7,4 | 11 546 | 56,5 | 6,2 | 9 024 | 10,9 | 33 171 | 8,4 | 3,7 |
| 55010 Dahme | 6 678 | 0,1 | 53 787 | 3,5 | 8,1 | 24 678 | 6,9 | 182 263 | 12,1 | 7,4 |
| 55012 Eutin, Stadt | 2 423 | -26,2 | 6 549 | -19,7 | 2,7 | 9 935 | -29,9 | 23 952 | -29,6 | 2,4 |
| 55015 Gremersdorf | 1 483 | -27,6 | 3 480 | 11,3 | 2,3 | 9 182 | -6,0 | 16 137 | 16,6 | 1,8 |
| 55016 Grömitz | 20 320 | 3,2 | 155 550 | 8,4 | 7,7 | 95 391 | 1,5 | 589 588 | -0,9 | 6,2 |
| 55017 Großenbrode | 2 531 | 5,5 | 21 974 | 6,0 | 8,7 | 11 387 | 5,5 | 102 057 | 10,4 | 9,0 |
| 55018 Grube | 257 | 43,6 | 1 124 | 4,0 | 4,4 | 812 | 20,3 | 3 380 | -2,5 | 4,2 |
| 55021 Heiligenhafen, Stadt | 5 183 | 14,8 | 24 425 | 16,1 | 4,7 | 20 769 | 9,3 | 78 626 | -2,2 | 3,8 |
| 55022 Heringsdorf | 902 | 2,7 | 5 734 | -1,0 | 6,4 | 3 255 | -8,4 | 19 609 | -8,4 | 6,0 |
| 55025 Kellenhusen (Ostsee) | 6 693 | 6,9 | 59 901 | 2,6 | 8,9 | 24 281 | 1,4 | 195 652 | 1,0 | 8,1 |
| 55028 Malente | 7 541 | -4,7 | 48 013 | 7,0 | 6,4 | 43 809 | 2,8 | 259 380 | 0,7 | 5,9 |
| 55031 Neukirchen | 481 | 47,5 | 4 890 | 44,5 | 10,2 | 1 352 | 18,4 | 11 487 | 26,6 | 8,5 |
| 55032 Neustadt in Holstein | 4 320 | 6,5 | 27 392 | 14,0 | 6,3 | 22 717 | 0,8 | 117 153 | 0,8 | 5,2 |
| 55033 Oldenburg / Holstein | 1 178 | 15,9 | 1 827 | 35,4 | 1,6 | 6 081 | 22,8 | 9 090 | 29,3 | 1,5 |
| 55035 Ratekau | 3 565 | 26,6 | 18 321 | 62,1 | 5,1 | 14 950 | 8,4 | 57 577 | 7,7 | 3,9 |
| 55037 Schashagen | 1 151 | 27,3 | 9 425 | 21,5 | 8,2 | 5 062 | 39,8 | 35 425 | 28,8 | 7,0 |
| 55038 Schönwalde / Bungsberg | 810 | 35,0 | 5 029 | 25,5 | 6,2 | 2 368 | 1,2 | 13 281 | -5,5 | 5,6 |
| 55039 Sierksdorf | 3 915 | 22,9 | 25 924 | 19,8 | 6,6 | 15 078 | 17,0 | 76 653 | 13,5 | 5,1 |
| 55041 Süsel | 552 | 76,9 | 3 260 | 90,8 | 5,9 | 2 607 | 31,3 | 10 341 | 32,0 | 4,0 |
| 55042 Timmendorfer Strand | 27 860 | 3,4 | 144 150 | 8,2 | 5,2 | 150 592 | 1,9 | 654 992 | 2,7 | 4,3 |
| 55043 Wangels | . | . | . | . | . | . | . | . | . | . |

¹ Rechnerischer Wert: Übernachtungen/Ankünfte

Tabelle 1: Ankünfte, Übernachtungen und Aufenthaltsdauer der Gäste in Beherbergungsstätten mit 10 und mehr Betten in ausgewählten Gemeinden in Schleswig-Holstein (ohne Camping)

| Kreis Gemeinde | August 2014 | | | | | Januar bis August 2014 | | | | |
|----------------------------|----------------|--------------------------------|------------------|--------------------------------|---|------------------------|-----------------------------------|------------------|-----------------------------------|---|
| | Ankünfte | | Übernachtungen | | durchschnittliche Aufenthaltsdauer ¹ | Ankünfte | | Übernachtungen | | durchschnittliche Aufenthaltsdauer ¹ |
| | insgesamt | Veränderung zum Vorjahresmonat | insgesamt | Veränderung zum Vorjahresmonat | | insgesamt | Veränderung zum Vorjahreszeitraum | insgesamt | Veränderung zum Vorjahreszeitraum | |
| | Anzahl | % | Anzahl | % | Tage | Anzahl | % | Anzahl | % | Tage |
| 55044 Scharbeutz | 13 164 | 17,0 | 76 463 | 27,7 | 5,8 | 70 227 | 20,5 | 283 594 | 10,9 | 4,0 |
| 55046 Fehmarn, Stadt | 30 816 | 9,2 | 222 338 | 16,6 | 7,2 | 141 101 | 5,2 | 790 205 | 6,9 | 5,6 |
| 55 Ostholstein zus. | 166 001 | 6,5 | 1 070 728 | 11,8 | 6,5 | 853 265 | 5,2 | 4 296 994 | 4,1 | 5,0 |
| Pinneberg | | | | | | | | | | |
| 56002 Barmstedt, Stadt | 1 682 | - 4,3 | 3 693 | - 18,8 | 2,2 | 9 497 | - 12,5 | 22 869 | - 15,4 | 2,4 |
| 56015 Elmshorn, Stadt | 2 195 | - 4,4 | 4 613 | - 19,3 | 2,1 | 15 878 | - 1,0 | 33 164 | 6,8 | 2,1 |
| 56025 Helgoland | 8 408 | 7,7 | 34 934 | 10,4 | 4,2 | 45 603 | 6,8 | 169 147 | 8,7 | 3,7 |
| 56039 Pinneberg, Stadt | 1 530 | - 16,9 | 2 696 | - 25,6 | 1,8 | 12 141 | 8,4 | 21 415 | - 4,3 | 1,8 |
| 56041 Quickborn, Stadt | 5 554 | 6,3 | 9 002 | 7,4 | 1,6 | 30 883 | 2,6 | 51 264 | 6,7 | 1,7 |
| 56043 Rellingen | 1 470 | - 16,6 | 2 837 | - 12,8 | 1,9 | 10 820 | - 2,4 | 20 651 | - 1,7 | 1,9 |
| 56049 Uetersen, Stadt | 1 003 | - 18,2 | 1 863 | - 22,4 | 1,9 | 6 983 | 3,1 | 12 417 | - 4,1 | 1,8 |
| 56050 Wedel, Stadt | 3 025 | 7,9 | 6 630 | 17,8 | 2,2 | 18 628 | 5,3 | 38 132 | 7,0 | 2,0 |
| 56 Pinneberg zus. | 28 665 | 0,1 | 74 045 | 1,1 | 2,6 | 175 957 | 3,3 | 419 658 | 4,6 | 2,4 |
| Plön | | | | | | | | | | |
| 57001 Ascheberg (Holstein) | 1 291 | - 8,2 | 3 778 | 0,1 | 2,9 | 8 642 | 13,7 | 19 995 | - 0,0 | 2,3 |
| 57004 Behrendorf (Ostsee) | 725 | - 2,9 | 10 618 | 79,9 | 14,6 | 2 749 | 2,3 | 26 189 | - 1,1 | 9,5 |
| 57007 Blekendorf | 977 | 14,3 | 8 087 | 8,9 | 8,3 | 3 214 | 11,2 | 20 967 | 1,7 | 6,5 |
| 57009 Bösdorf | 722 | - 2,8 | 6 795 | - 0,0 | 9,4 | 2 815 | 0,9 | 37 928 | 4,7 | 13,5 |
| 57015 Dersau | 1 142 | - 2,9 | 3 541 | 8,0 | 3,1 | 5 385 | 6,5 | 14 320 | - 1,2 | 2,7 |
| 57025 Heikendorf | . | . | . | . | . | . | . | . | . | . |
| 57029 Hohenfelde | 427 | 31,8 | 4 777 | 45,5 | 11,2 | 1 781 | 1,0 | 12 206 | - 8,9 | 6,9 |
| 57030 Hohwacht (Ostsee) | 5 574 | 8,4 | 27 941 | 8,4 | 5,0 | 26 005 | 4,4 | 102 139 | 3,1 | 3,9 |
| 57043 Laboe | 4 218 | 16,1 | 26 625 | 39,4 | 6,3 | 18 015 | 23,4 | 90 469 | 26,5 | 5,0 |
| 57055 Panker | 570 | 25,3 | 2 117 | 17,2 | 3,7 | 3 135 | 20,3 | 8 415 | 12,0 | 2,7 |
| 57057 Plön, Stadt | 5 207 | - 9,9 | 24 955 | 13,4 | 4,8 | 29 447 | 5,0 | 115 887 | 7,3 | 3,9 |
| 57069 Ruhwinkel | 103 | 4,0 | 682 | - 3,5 | 6,6 | 465 | - 17,6 | 2 317 | - 5,5 | 5,0 |
| 57073 Schönberg (Holstein) | 7 114 | 13,0 | 46 716 | 9,8 | 6,6 | 31 515 | 5,0 | 189 058 | 0,2 | 6,0 |
| 57079 Stein | 140 | - 48,3 | 2 094 | - 26,5 | 15,0 | 887 | - 12,3 | 5 564 | - 4,5 | 6,3 |
| 57087 Wendtorf | 267 | 12,2 | 2 250 | 1,9 | 8,4 | 1 445 | - 4,7 | 8 598 | - 7,6 | 6,0 |
| 57088 Wisch | 484 | 55,6 | 3 513 | 16,1 | 7,3 | 1 505 | 18,0 | 9 673 | 12,2 | 6,4 |
| 57 Plön zus. | 36 019 | 5,9 | 194 654 | 15,9 | 5,4 | 170 503 | 7,1 | 744 738 | 5,2 | 4,4 |
| Rendsburg-Eckernförde | | | | | | | | | | |
| 58009 Aukrug | 361 | - 6,7 | 7 487 | 1,1 | 20,7 | 2 740 | 4,1 | 56 629 | 1,5 | 20,7 |
| 58032 Brodersby | 3 183 | - 19,2 | 28 423 | - 2,0 | 8,9 | 17 635 | - 1,5 | 139 496 | - 3,2 | 7,9 |
| 58040 Damp | . | . | . | . | . | . | . | . | . | . |
| 58042 Dörphof | 389 | - 1,8 | 3 801 | 21,9 | 9,8 | 1 166 | - 7,1 | 8 670 | - 4,3 | 7,4 |
| 58043 Eckernförde, Stadt | 6 249 | 6,6 | 17 959 | 12,4 | 2,9 | 34 457 | 5,9 | 77 683 | 6,2 | 2,3 |
| 58054 Fockbek | 787 | 28,4 | 1 483 | 24,7 | 1,9 | 4 749 | 16,0 | 8 176 | 10,5 | 1,7 |
| 58066 Groß Wittensee | 1 036 | - 13,5 | 6 000 | 24,5 | 5,8 | 4 618 | - 12,5 | 21 301 | 4,0 | 4,6 |
| 58072 Hanerau-Hademarschen | 295 | - 11,9 | 1 021 | - 29,2 | 3,5 | 1 676 | 2,9 | 4 738 | - 1,3 | 2,8 |
| 58077 Hohenwestedt | 358 | 10,2 | 1 480 | 23,4 | 4,1 | 1 910 | 22,4 | 5 907 | 14,6 | 3,1 |
| 58086 Jevenstedt | 424 | 1,0 | 1 117 | 38,6 | 2,6 | 2 055 | 7,6 | 5 389 | 36,3 | 2,6 |
| 58088 Klein Wittensee | . | . | . | . | . | . | . | . | . | . |
| 58135 Rendsburg, Stadt | 3 760 | 15,0 | 8 487 | - 26,3 | 2,3 | 22 159 | 3,5 | 48 008 | - 4,1 | 2,2 |
| 58150 Schwedeneck | 417 | - 3,2 | 7 537 | 4,2 | 18,1 | 2 234 | - 5,5 | 44 893 | 4,2 | 20,1 |
| 58157 Strande | 1 459 | 2,5 | 4 206 | 14,5 | 2,9 | 8 139 | 19,5 | 19 347 | 23,4 | 2,4 |
| 58166 Waabs | 1 160 | 70,8 | 4 568 | 42,8 | 3,9 | 3 553 | 69,3 | 13 695 | 43,5 | 3,9 |

¹ Rechnerischer Wert: Übernachtungen/Ankünfte

Tabelle 1: Ankünfte, Übernachtungen und Aufenthaltsdauer der Gäste in Beherbergungsstätten mit 10 und mehr Betten in ausgewählten Gemeinden in Schleswig-Holstein (ohne Camping)

| Kreis Gemeinde | August 2014 | | | | | Januar bis August 2014 | | | | |
|---|----------------|--------------------------------|------------------|--------------------------------|---|------------------------|-----------------------------------|-------------------|-----------------------------------|---|
| | Ankünfte | | Übernachtungen | | durchschnittliche Aufenthaltsdauer ¹ | Ankünfte | | Übernachtungen | | durchschnittliche Aufenthaltsdauer ¹ |
| | insgesamt | Veränderung zum Vorjahresmonat | insgesamt | Veränderung zum Vorjahresmonat | | insgesamt | Veränderung zum Vorjahreszeitraum | insgesamt | Veränderung zum Vorjahreszeitraum | |
| | Anzahl | % | Anzahl | % | Tage | Anzahl | % | Anzahl | % | Tage |
| 58175 Ahlefeld-Bistensee | 201 | 3,1 | 845 | 31,6 | 4,2 | 815 | - 6,1 | 2 679 | 13,1 | 3,3 |
| 58 Rendsb.-Eckernförde zus. | 50 095 | 10,6 | 226 754 | 13,9 | 4,5 | 274 097 | 10,7 | 1 069 754 | 6,4 | 3,9 |
| Schleswig-Flensburg | | | | | | | | | | |
| 59045 Kappeln, Stadt | 4 131 | - 4,2 | 15 613 | 1,3 | 3,8 | 20 519 | 4,5 | 63 381 | 3,8 | 3,1 |
| 59075 Schleswig, Stadt | 7 546 | 1,1 | 16 443 | 5,4 | 2,2 | 37 841 | 1,1 | 79 034 | 4,8 | 2,1 |
| 59085 Süderstapel | 168 | 37,7 | 1 376 | 42,7 | 8,2 | 625 | 32,7 | 4 405 | 23,6 | 7,0 |
| 59112 Gelting | 981 | 28,6 | 7 886 | 23,9 | 8,0 | 4 127 | 8,1 | 24 529 | 11,3 | 5,9 |
| 59113 Glücksburg/Ostsee, Stadt | 4 632 | 17,2 | 19 037 | 21,4 | 4,1 | 26 746 | 9,1 | 75 588 | 8,8 | 2,8 |
| 59120 Harrislee | 5 697 | 3,5 | 12 648 | 6,6 | 2,2 | 39 731 | 2,6 | 80 049 | 5,7 | 2,0 |
| 59121 Hasselberg | 1 161 | 3,8 | 10 363 | 3,5 | 8,9 | 4 430 | - 6,1 | 29 040 | - 8,9 | 6,6 |
| 59136 Kronsgaard | 1 834 | 14,3 | 17 599 | 13,3 | 9,6 | 7 294 | 2,6 | 51 230 | 4,6 | 7,0 |
| 59137 Langballig | 271 | 77,1 | 1 161 | - 38,0 | 4,3 | 1 111 | 57,4 | 3 889 | - 63,3 | 3,5 |
| 59142 Maasholm | 555 | 28,5 | 4 565 | 31,1 | 8,2 | 2 068 | - 2,4 | 13 855 | 4,1 | 6,7 |
| 59147 Nieby | 92 | - 39,1 | 1 024 | 40,1 | 11,1 | 298 | - 8,3 | 2 740 | 35,0 | 9,2 |
| 59152 Pommerby | 321 | - 19,8 | 4 055 | 13,6 | 12,6 | 1 573 | 8,0 | 11 433 | 4,0 | 7,3 |
| 59161 Sörup | 297 | - 2,0 | 1 088 | 5,7 | 3,7 | 1 389 | 6,3 | 4 068 | 7,6 | 2,9 |
| 59164 Steinberg | 995 | 9,2 | 7 157 | 9,7 | 7,2 | 5 058 | 8,0 | 24 915 | - 1,3 | 4,9 |
| 59178 Westerholz | 98 | - 10,9 | 1 051 | - 22,8 | 10,7 | 357 | 2,6 | 3 392 | - 2,2 | 9,5 |
| 59183 Handewitt | 3 019 | - 10,2 | 6 788 | 0,5 | 2,2 | 18 451 | - 2,7 | 41 974 | 18,3 | 2,3 |
| 59184 Oeversee | 1 457 | - 22,2 | 3 504 | - 4,2 | 2,4 | 9 585 | - 4,8 | 21 276 | 4,6 | 2,2 |
| 59186 Steinbergkirche | 594 | - 1,5 | 5 502 | 115,4 | 9,3 | 4 664 | - 3,8 | 20 911 | - 1,5 | 4,5 |
| 59187 Boren | 287 | 5,1 | 3 933 | 4,0 | 13,7 | 1 389 | - 10,0 | 15 390 | 2,0 | 11,1 |
| 59 Schleswig-Flensburg zus. | 46 479 | - 0,5 | 181 124 | 8,1 | 3,9 | 249 166 | 1,3 | 749 146 | 3,3 | 3,0 |
| Segeberg | | | | | | | | | | |
| 60004 Bad Bramstedt, Stadt | 3 761 | - 45,0 | 15 057 | - 30,6 | 4,0 | 26 262 | - 34,2 | 97 270 | - 19,8 | 3,7 |
| 60005 Bad Segeberg, Stadt | 5 020 | - 9,4 | 22 472 | 4,1 | 4,5 | 29 519 | - 1,1 | 148 615 | 1,5 | 5,0 |
| 60039 Henstedt-Ulzburg | 2 033 | 13,2 | 3 766 | 10,9 | 1,9 | 12 145 | 29,6 | 24 691 | 23,8 | 2,0 |
| 60044 Kaltenkirchen, Stadt | 1 130 | - 14,7 | 1 951 | 0,8 | 1,7 | 8 422 | 12,1 | 13 713 | 19,6 | 1,6 |
| 60063 Norderstedt, Stadt | 9 119 | - 0,3 | 19 895 | 3,3 | 2,2 | 59 063 | 3,5 | 127 873 | 4,3 | 2,2 |
| 60 Segeberg zus. | 26 881 | - 14,4 | 80 351 | - 2,3 | 3,0 | 169 167 | - 4,8 | 490 111 | - 1,6 | 2,9 |
| Steinburg | | | | | | | | | | |
| 61029 Glückstadt, Stadt | 2 149 | 1,7 | 4 521 | - 6,4 | 2,1 | 10 762 | 11,7 | 22 161 | 13,6 | 2,1 |
| 61046 Itzehoe, Stadt | 1 896 | 14,7 | 4 272 | - 4,1 | 2,3 | 11 521 | 3,2 | 24 977 | 3,7 | 2,2 |
| 61095 Sankt Margarethen | 196 | 7,7 | 415 | - 45,0 | 2,1 | 1 168 | 3,5 | 3 198 | - 4,8 | 2,7 |
| 61113 Wilster, Stadt | 556 | 67,5 | 887 | - 29,0 | 1,6 | 2 821 | 35,8 | 5 158 | - 7,1 | 1,8 |
| 61 Steinburg zus. | 6 475 | 10,0 | 14 470 | - 9,5 | 2,2 | 36 233 | 12,1 | 76 995 | 7,0 | 2,1 |
| Stormarn | | | | | | | | | | |
| 62001 Ahrensburg, Stadt | 3 560 | - 6,5 | 7 315 | - 7,1 | 2,1 | 22 733 | 0,4 | 44 201 | - 2,5 | 1,9 |
| 62004 Bad Oldesloe, Stadt | 5 651 | 17,3 | 9 727 | - 11,1 | 1,7 | 26 915 | 11,5 | 48 122 | - 5,4 | 1,8 |
| 62045 Lütjensee | 1 676 | 5,9 | 4 695 | 66,4 | 2,8 | 9 856 | 1,8 | 21 117 | 8,4 | 2,1 |
| 62060 Reinbek, Stadt | 1 586 | - 20,3 | 2 649 | - 20,0 | 1,7 | 11 704 | - 6,6 | 19 199 | - 6,3 | 1,6 |
| 62061 Reinfeld (Holstein), Stadt | 1 011 | - 11,1 | 2 099 | 11,5 | 2,1 | 7 222 | - 1,4 | 15 128 | 12,3 | 2,1 |
| 62 Stormarn zus. | 21 806 | - 0,5 | 42 248 | - 3,6 | 1,9 | 134 705 | 4,9 | 257 307 | 1,7 | 1,9 |
| Schleswig-Holstein zus. (ohne Camping) | 757 529 | 4,1 | 3 680 440 | 8,7 | 4,9 | 4 032 351 | 5,3 | 16 175 638 | 3,8 | 4,0 |

¹ Rechnerischer Wert: Übernachtungen/Ankünfte

Tabelle 2: Ankünfte, Übernachtungen und Aufenthaltsdauer der Gäste in Beherbergungsstätten mit 10 und mehr Betten nach Betriebsartengruppe und Reisegebiet in Schleswig-Holstein

| Reisegebiet Betriebsartengruppe | August 2014 | | | | | Januar bis August 2014 | | | | |
|---|--|--------------------------------|------------------|--------------------------------|---|------------------------|-----------------------------------|-------------------|-----------------------------------|---|
| | Ankünfte | | Übernachtungen | | durchschnittliche Aufenthaltsdauer ¹ | Ankünfte | | Übernachtungen | | durchschnittliche Aufenthaltsdauer ¹ |
| | insgesamt | Veränderung zum Vorjahresmonat | insgesamt | Veränderung zum Vorjahresmonat | | insgesamt | Veränderung zum Vorjahreszeitraum | insgesamt | Veränderung zum Vorjahreszeitraum | |
| | Anzahl | % | Anzahl | % | Tage | Anzahl | % | Anzahl | % | Tage |
| Schleswig-Holstein zus. (ohne Camping) | 757 529 | 4,1 | 3 680 440 | 8,7 | 4,9 | 4 032 351 | 5,3 | 16 175 638 | 3,8 | 4,0 |
| Durchgangsgäste auf Campingplätzen | 229 695 | 20,6 | 1 100 426 | 33,4 | 4,8 | 789 284 | 13,6 | 3 042 191 | 13,7 | 3,9 |
| Schleswig-Holstein insgesamt (mit Durchgangscamping) | 987 224 | 7,6 | 4 780 866 | 13,5 | 4,8 | 4 821 635 | 6,5 | 19 217 829 | 5,3 | 4,0 |
| davon | Schleswig-Holstein insgesamt nach der Betriebsartengruppe | | | | | | | | | |
| Hotellerie | 455 732 | 3,1 | 1 255 029 | 5,7 | 2,8 | 2 544 918 | 5,6 | 6 208 513 | 5,5 | 2,4 |
| Sonstiges Beherbergungsgewerbe | 517 239 | 12,1 | 3 198 937 | 18,5 | 6,2 | 2 169 290 | 8,0 | 10 729 533 | 6,0 | 4,9 |
| Vorsorge- und Reha-Kliniken | 14 253 | 0,7 | 326 900 | 1,0 | 22,9 | 107 427 | -0,5 | 2 279 783 | 1,3 | 21,2 |
| davon | Schleswig-Holstein insgesamt nach Reisegebiet und Betriebsartengruppe | | | | | | | | | |
| Nordsee | | | | | | | | | | |
| Hotellerie | 87 653 | 6,3 | 376 344 | 3,2 | 4,3 | 504 677 | 9,7 | 1 819 656 | 3,8 | 3,6 |
| Sonstiges Beherbergungsgewerbe | 146 261 | 6,0 | 1 053 384 | 9,4 | 7,2 | 594 792 | 4,1 | 3 689 621 | 1,9 | 6,2 |
| Vorsorge- und Reha-Kliniken | 5 131 | 4,0 | 120 570 | 2,8 | 23,5 | 37 835 | -0,4 | 821 583 | 1,4 | 21,7 |
| Nordsee zusammen | 239 045 | 6,1 | 1 550 298 | 7,3 | 6,5 | 1 137 304 | 6,3 | 6 330 860 | 2,4 | 5,6 |
| Ostsee | | | | | | | | | | |
| Hotellerie | 200 186 | 3,0 | 531 447 | 8,6 | 2,7 | 1 107 312 | 5,3 | 2 552 132 | 7,5 | 2,3 |
| Sonstiges Beherbergungsgewerbe | 279 145 | 18,5 | 1 785 163 | 25,8 | 6,4 | 1 133 571 | 10,2 | 5 613 169 | 8,6 | 5,0 |
| Vorsorge- und Reha-Kliniken | 5 626 | 5,1 | 117 108 | -1,0 | 20,8 | 41 294 | 0,4 | 813 744 | 1,2 | 19,7 |
| Ostsee zusammen | 484 957 | 11,4 | 2 433 718 | 20,1 | 5,0 | 2 282 177 | 7,6 | 8 979 045 | 7,6 | 3,9 |
| Holsteinische Schweiz | | | | | | | | | | |
| Hotellerie | 13 249 | -3,0 | 37 214 | 1,2 | 2,8 | 63 329 | -1,0 | 161 624 | -3,8 | 2,6 |
| Sonstiges Beherbergungsgewerbe | 20 665 | 9,4 | 109 468 | 36,4 | 5,3 | 89 267 | 12,3 | 361 131 | 13,2 | 4,0 |
| Vorsorge- und Reha-Kliniken | 695 | -21,9 | 21 304 | -3,9 | 30,7 | 6 077 | -7,5 | 165 346 | -1,0 | 27,2 |
| Holsteinische Schweiz zusammen | 34 609 | 3,5 | 167 986 | 20,7 | 4,9 | 158 673 | 5,8 | 688 101 | 5,2 | 4,3 |
| Übriges Binnenland | | | | | | | | | | |
| Hotellerie | 154 644 | 1,9 | 310 024 | 4,6 | 2,0 | 869 600 | 4,3 | 1 675 101 | 5,4 | 1,9 |
| Sonstiges Beherbergungsgewerbe | 71 168 | 2,9 | 250 922 | 5,7 | 3,5 | 351 660 | 7,2 | 1 065 612 | 5,4 | 3,0 |
| Vorsorge- und Reha-Kliniken | 2 801 | -5,9 | 67 918 | 2,9 | 24,2 | 22 221 | -0,3 | 479 110 | 2,2 | 21,6 |
| Übriges Binnenland zusammen | 228 613 | 2,1 | 628 864 | 4,9 | 2,8 | 1 243 481 | 5,0 | 3 219 823 | 4,9 | 2,6 |

Hotellerie = Hotels, Gasthöfe, Pensionen, Hotels garni

Sonstiges Beherbergungsgewerbe = Ferienzentren, Ferienwohnungen und -häuser, Jugendherbergen, Erholungs-, Ferien- und Schulungsheime, Campingplätze

¹ Rechnerischer Wert: Übernachtungen/Ankünfte

Tabelle 3: Ankünfte und Übernachtungen in Beherbergungsstätten mit 10 und mehr Betten und auf Campingplätzen in Schleswig-Holstein

| Gemeindegruppe ¹ | August 2014 | | | | Januar bis August 2014 | |
|---|----------------|---------------------|--|---------------------|------------------------|---------------------|
| | Ankünfte | Über- nachtungen | Ankünfte | Über- nachtungen | Ankünfte | Über- nachtungen |
| | Anzahl | | Veränderung gegenüber dem Vergleichszeitraum 2013 in % | | | |
| Heilbäder | 23 634 | 117 292 | - 11,5 | - 1,6 | - 8,5 | - 3,7 |
| Nordseebäder | 195 182 | 1 357 438 | 6,2 | 7,3 | 5,8 | 2,1 |
| Ostseebäder | 284 998 | 1 752 498 | 12,5 | 18,8 | 8,5 | 7,4 |
| Luftkurorte | 55 491 | 199 017 | - 3,4 | 4,3 | 1,2 | 0,3 |
| Erholungsorte | 116 632 | 561 270 | 17,0 | 22,9 | 9,0 | 7,1 |
| Übrige Gemeinden | 311 287 | 793 351 | 4,9 | 12,5 | 7,0 | 9,0 |
| darunter | | | | | | |
| Großstädte ² | 96 484 | 189 536 | - 0,3 | 4,5 | 4,2 | 7,6 |
| Schleswig-Holstein | 987 224 | 4 780 866 | 7,6 | 13,5 | 6,5 | 5,3 |
| darunter | | | | | | |
| aus dem Ausland | 92 895 | 207 794 | - 3,2 | - 1,8 | 5,7 | 9,9 |
| Durchgangsgäste auf Campingplätzen ³ | 229 695 | 1 100 426 | 20,6 | 33,4 | 13,6 | 13,7 |

¹ Die Gliederung der Ergebnisse nach Gemeindegruppen bezieht sich auf den Stand zum Jahresanfang

² Die Gliederung Großstädte entspricht Kiel und Lübeck ohne Travemünde je ohne Campingplätze

³ Durchgangscamping ohne Dauercamping

Tabelle 4: Entwicklung der Anzahl der Betriebe, Betten, Ankünfte und Übernachtungen sowie der Auslastung der Bettenkapazität in Schleswig-Holstein

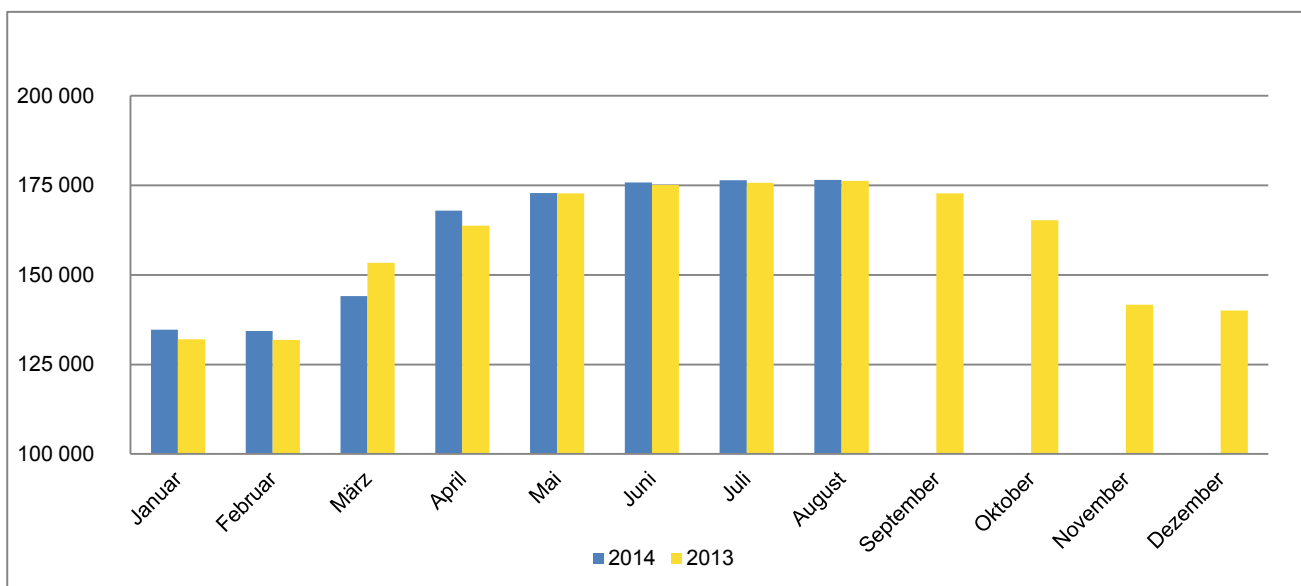
| Jahr Monat | geöffnete Betriebe | angebotene Betten | Ankünfte | | Übernachtungen | | Auslastung der Betten- kapazität ³ | |
|---------------|-----------------------|----------------------|-----------|---|----------------|---|--|------|
| | | | insgesamt | Veränderung zum Vorjahres- zeitraum | insgesamt | Veränderung zum Vorjahres- zeitraum | | |
| | Anzahl ^{1,2} | | Anzahl | % | Anzahl | % | % | |
| 2003 | 4 976 | 177 177 | 5 018 539 | 5,5 | 23 276 487 | 1,9 | 36,8 | |
| 2004 | 4 807 | 174 492 | 4 877 155 | - 2,8 | 22 132 760 | - 4,9 | 35,6 | |
| 2005 | 4 927 | 177 749 | 5 057 687 | 3,7 | 22 361 555 | 1,0 | 34,9 | |
| 2006 | 4 791 | 177 744 | 5 304 234 | 4,9 | 23 044 017 | 3,1 | 35,7 | |
| 2007 | 4 679 | 177 968 | 5 457 810 | 2,9 | 23 595 061 | 2,4 | 36,6 | |
| 2008 | 4 580 | 176 138 | 5 697 678 | 4,4 | 23 855 050 | 1,1 | 36,4 | |
| 2009 | 4 547 | 177 162 | 5 849 644 | 2,7 | 24 319 268 | 1,9 | 36,9 | |
| 2010 | 4 570 | 179 447 | 5 975 564 | 2,2 | 24 470 322 | 0,6 | 36,6 | |
| 2011 | 4 440 | 177 816 | 6 117 430 | 2,2 | 24 514 220 | - 0,1 | 37,1 | |
| 2012 | 4 274 | 175 230 | 6 140 549 | 0,4 | 24 484 412 | - 0,1 | 37,4 | |
| 2013 | 4 224 | 175 765 | 6 327 623 | 3,0 | 24 806 220 | 1,3 | 37,6 | |
| 2012 | Januar | 2 802 | 133 496 | 200 237 | 6,0 | 691 347 | 6,5 | 16,6 |
| | Februar | 2 758 | 133 242 | 239 827 | 4,8 | 764 463 | 7,2 | 19,7 |
| | März | 3 028 | 143 436 | 355 578 | 13,0 | 1 161 301 | 13,2 | 25,7 |
| | April | 4 039 | 166 951 | 499 218 | - 7,4 | 1 920 116 | - 4,5 | 34,8 |
| | Mai | 4 207 | 172 412 | 676 668 | 14,6 | 2 491 862 | 15,3 | 40,6 |
| | Juni | 4 247 | 174 453 | 687 560 | - 11,8 | 2 752 697 | - 11,2 | 46,0 |
| | Juli | 4 274 | 175 230 | 864 347 | - 5,1 | 4 140 897 | - 5,6 | 60,0 |
| | August | 4 264 | 175 096 | 880 537 | 6,7 | 4 150 126 | 0,5 | 61,0 |
| | September | 4 204 | 171 883 | 640 315 | 1,4 | 2 492 421 | 1,0 | 44,0 |
| | Oktober | 3 900 | 164 130 | 497 148 | - 5,3 | 1 987 828 | - 2,4 | 36,7 |
| | November | 2 946 | 139 277 | 321 290 | 3,0 | 1 029 799 | 3,7 | 24,4 |
| | Dezember | 2 932 | 138 128 | 277 824 | 2,2 | 901 555 | 7,9 | 20,7 |
| 2013 | Januar | 2 775 | 131 991 | 197 391 | - 1,4 | 686 519 | - 0,7 | 16,6 |
| | Februar | 2 735 | 131 825 | 246 371 | 2,7 | 810 663 | 6,0 | 21,8 |
| | März | 3 444 | 153 347 | 373 292 | 5,0 | 1 359 752 | 17,1 | 27,9 |
| | April | 3 922 | 163 785 | 425 566 | - 14,8 | 1 480 218 | - 22,9 | 28,4 |
| | Mai | 4 162 | 172 791 | 698 532 | 3,2 | 2 556 394 | 2,6 | 41,8 |
| | Juni | 4 204 | 175 081 | 703 230 | 2,3 | 2 727 144 | - 0,9 | 45,0 |
| | Juli | 4 224 | 175 765 | 963 277 | 11,4 | 4 421 298 | 6,8 | 62,1 |
| | August | 4 236 | 176 223 | 917 897 | 4,2 | 4 211 282 | 1,5 | 62,0 |
| | September | 4 163 | 172 821 | 634 217 | - 1,0 | 2 494 002 | 0,1 | 43,7 |
| | Oktober | 3 875 | 165 302 | 534 147 | 7,4 | 2 063 935 | 3,8 | 37,7 |
| | November | 2 960 | 141 630 | 335 629 | 4,5 | 1 058 604 | 2,8 | 24,7 |
| | Dezember | 2 968 | 140 040 | 298 074 | 7,3 | 936 409 | 3,9 | 21,3 |
| 2014 | Januar | 2 852 | 134 729 | 218 727 | 10,8 | 737 598 | 7,4 | 17,4 |
| | Februar | 2 813 | 134 300 | 269 526 | 9,4 | 869 614 | 7,3 | 22,9 |
| | März | 3 056 | 144 081 | 352 779 | - 5,5 | 1 187 666 | - 12,7 | 26,1 |
| | April | 4 040 | 167 989 | 557 008 | 30,9 | 2 063 706 | 39,4 | 36,6 |
| | Mai | 4 183 | 172 849 | 677 661 | - 3,0 | 2 390 429 | - 6,5 | 39,7 |
| | Juni | 4 237 | 175 819 | 796 468 | 13,3 | 2 989 033 | 9,6 | 48,0 |
| | Juli | 4 260 | 176 443 | 962 242 | - 0,1 | 4 198 917 | - 5,0 | 59,2 |
| | August | 4 250 | 176 512 | 987 224 | 7,6 | 4 780 866 | 13,5 | 67,3 |

1 Bis 12/2011 Betriebe mit 9 und mehr Betten, ab 01/2012 Betriebe mit 10 und mehr Betten

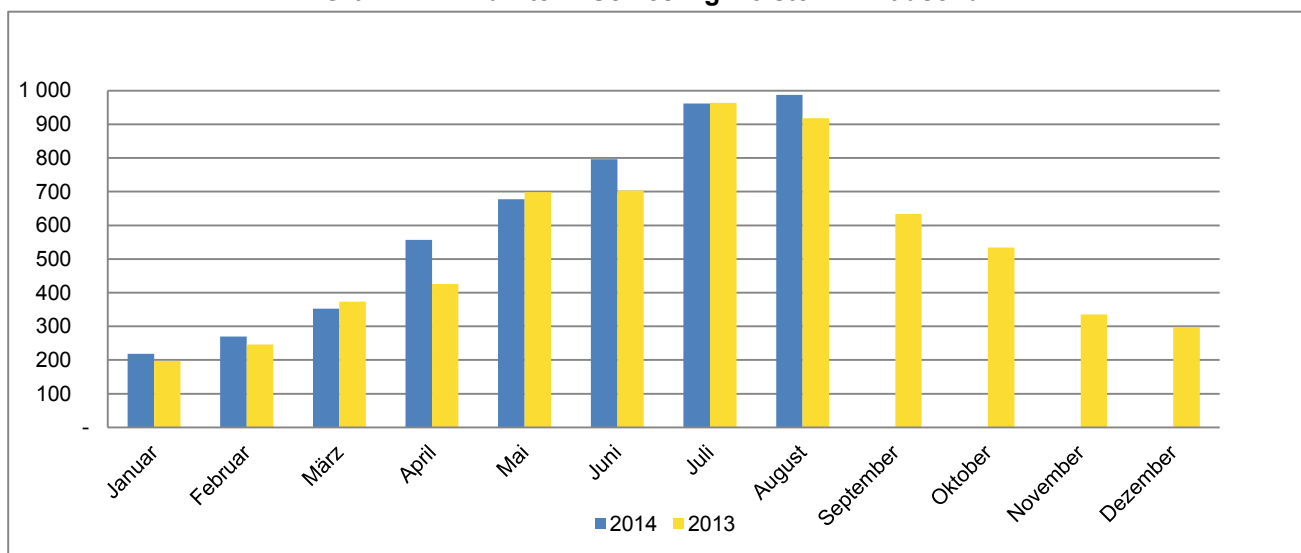
2 Monat = am Ende des Monats; Jahr = Ende Juli

3 Übernachtungen / (Betten X Kalendertage im Berichtszeitraum) jeweils für alle Betriebe ohne Campingplätze

Grafik 1: Anzahl der angebotenen Betten in Schleswig-Holstein



Grafik 2: Ankünfte in Schleswig-Holstein in Tausend



Grafik 3: Übernachtungen in Schleswig-Holstein in Tausend

