

STATISTISCHE BERICHTE

Kennziffer: G IV 1 - m 6/14 SH

Beherbergung im Reiseverkehr in Schleswig-Holstein Juni 2014

- Vorläufige Ergebnisse -

Herausgegeben am: 19. August 2014



Impressum

Statistische Berichte

Herausgeber:

Statistisches Amt für Hamburg und Schleswig-Holstein

– Anstalt des öffentlichen Rechts –

Steckelhörn 12
20457 Hamburg

Auskunft zu dieser Veröffentlichung:

Michael Schäfer

Telefon: 0431 6895-9231

E-Mail: tourismussh@statistik-nord.de

Auskunftsdienst:

E-Mail: info@statistik-nord.de

Auskünfte: 040 42831-1766

0431 6895-9393

Internet: www.statistik-nord.de

© Statistisches Amt für Hamburg und Schleswig-Holstein, Hamburg 2014
Auszugsweise Vervielfältigung und Verbreitung mit Quellenangabe gestattet.

Sofern in den Produkten auf das Vorhandensein von Copyrightrechten Dritter hingewiesen wird, sind die in deren Produkten ausgewiesenen Copyrightbestimmungen zu wahren. Alle übrigen Rechte bleiben vorbehalten.

Zeichenerklärung:

0	weniger als die Hälfte von 1 in der letzten besetzten Stelle, jedoch mehr als nichts
–	nichts vorhanden (genau Null)
...	Angabe fällt später an
·	Zahlenwert unbekannt oder geheim zu halten
x	Tabellenfach gesperrt, weil Aussage nicht sinnvoll
p	vorläufiges Ergebnis
r	berichtigtes Ergebnis
s	geschätztes Ergebnis
a. n. g.	anderweitig nicht genannt
u. dgl.	und dergleichen

Tabelle 1: Ankünfte, Übernachtungen und Aufenthaltsdauer der Gäste in Beherbergungsstätten mit 10 und mehr Betten in ausgewählten Gemeinden in Schleswig-Holstein (ohne Camping)

Kreis Gemeinde	Juni 2014					Januar bis Juni 2014				
	Ankünfte		Übernachtungen		durchschnittliche Aufenthaltsdauer ¹	Ankünfte		Übernachtungen		durchschnittliche Aufenthaltsdauer ¹
	insgesamt	Veränderung zum Vorjahresmonat	insgesamt	Veränderung zum Vorjahresmonat		insgesamt	Veränderung zum Vorjahreszeitraum	insgesamt	Veränderung zum Vorjahreszeitraum	
	Anzahl	%	Anzahl	%	Tage	Anzahl	%	Anzahl	%	Tage
01 Flensburg	13 913	5,6	24 318	11,1	1,7	59 691	6,6	109 146	8,4	1,8
02 Kiel	34 689	4,1	68 883	2,8	2,0	148 238	8,1	301 521	11,1	2,0
03 Lübeck	60 855	8,3	144 666	7,0	2,4	249 399	3,0	591 839	5,6	2,4
03001 Lübeck ohne Travemünde	45 177	5,9	87 331	6,1	1,9	186 557	4,0	376 122	7,2	2,0
03002 Travemünde	15 678	15,9	57 335	8,4	3,7	62 842	0,1	215 717	2,9	3,4
04 Neumünster	7 502	9,1	13 886	8,1	1,9	34 427	12,0	70 861	14,8	2,1
Dithmarschen										
51011 Brunsbüttel, Stadt	1 514	- 10,9	3 340	22,7	2,2	6 141	38,7	13 272	55,1	2,2
51013 Büsum	14 563	4,4	93 576	7,2	6,4	53 831	1,5	294 357	3,0	5,5
51014 Büsumer Deichhausen	545	- 2,3	4 111	10,3	7,5	1 662	- 13,4	11 742	- 0,9	7,1
51034 Friedrichskoog	2 259	9,7	17 308	7,4	7,7	8 789	21,3	73 432	11,8	8,4
51043 Hedwigenkoog	238	27,3	1 716	1,8	7,2	745	36,9	5 333	23,3	7,2
51044 Heide, Stadt	1 864	- 2,5	4 522	13,2	2,4	7 697	- 0,7	18 506	3,3	2,4
51057 Kaiser-Wilhelm-Koog	82	32,3	466	102,6	5,7	314	10,6	1 425	10,2	4,5
51062 Kronprinzenkoog
51113 Wöhrden	258	- 4,4	774	13,3	3,0	1 054	- 6,6	2 361	- 14,5	2,2
51132 Westerdeichstrich	614	8,5	2 448	- 28,1	4,0	1 955	41,7	7 502	- 9,5	3,8
51137 Nordermeldorf	74	124,2	543	72,9	7,3	247	73,9	1 725	44,4	7,0
51 Dithmarschen zus.	28 985	6,3	148 449	7,8	5,1	108 086	6,7	494 308	4,9	4,6
Herzogtum Lauenburg										
53003 Aumühle	529	14,3	776	- 2,1	1,5	2 011	14,3	3 141	1,5	1,6
53004 Bäk	522	- 30,6	1 254	- 15,6	2,4	3 186	14,9	5 117	- 2,7	1,6
53009 Berkenthin	236	7,3	765	15,6	3,2	763	- 6,2	2 567	22,1	3,4
53032 Geesthacht, Stadt	2 663	42,6	4 990	31,4	1,9	10 932	38,5	20 227	27,5	1,9
53046 Gudow	575	24,2	949	30,2	1,7	2 302	- 9,0	3 476	- 10,6	1,5
53083 Lauenburg/Elbe, Stadt	3 257	44,0	5 603	32,3	1,7	9 828	- 3,4	21 367	3,4	2,2
53090 Mölln, Stadt	4 744	5,9	20 345	1,9	4,3	18 932	- 0,5	101 833	- 0,4	5,4
53100 Ratzeburg, Stadt	4 159	7,7	14 203	0,4	3,4	15 980	14,4	60 481	8,5	3,8
53116 Schwarzenbek, Stadt	870	11,0	2 155	32,9	2,5	3 939	50,0	9 841	87,5	2,5
53117 Seedorf	557	- 7,8	1 230	- 16,7	2,2	1 804	9,3	4 314	14,7	2,4
53 Hzgt. Lauenburg zus.	26 359	30,4	70 092	17,9	2,7	90 216	13,6	283 448	9,1	3,1
Nordfriesland										
54005 Alkersum	194	50,4	1 057	- 6,8	5,4	543	46,8	2 582	- 11,2	4,8
54014 Bordelum	853	12,1	12 546	- 2,0	14,7	3 654	8,7	52 056	0,5	14,2
54019 Bredstedt, Stadt	632	2,1	1 635	20,8	2,6	2 548	14,5	6 755	34,5	2,7
54022 Dagebüll	2 325	24,3	7 796	12,8	3,4	6 841	28,8	19 848	22,5	2,9
54033 Friedrichstadt, Stadt	2 150	- 0,8	5 511	8,7	2,6	8 377	0,5	19 998	4,3	2,4
54035 Garding, Kirchspiel	105	- 1,9	1 107	13,9	10,5	299	- 21,5	2 417	- 8,3	8,1
54036 Garding, Stadt	238	277,8	1 041	196,6	4,4	707	218,5	2 714	144,5	3,8
54046 Hörnum (Sylt)	7 109	6,9	38 478	6,5	5,4	21 189	27,7	115 401	33,4	5,4
54050 Hallig Hooge	1 105	17,3	4 998	10,7	4,5	2 934	- 0,2	13 465	2,4	4,6
54056 Husum, Stadt	8 229	- 5,7	21 619	- 1,5	2,6	32 412	5,2	74 207	6,4	2,3
54061 Kampen (Sylt)	2 994	3,2	19 280	- 1,8	6,4	10 678	3,0	62 320	- 1,4	5,8
54074 Langeneß	718	17,5	2 597	10,8	3,6	2 575	11,1	8 442	4,7	3,3
54078 List	5 504	- 7,6	25 290	- 10,4	4,6	24 529	4,9	100 946	0,8	4,1
54083 Midlum	42	- 22,2	322	- 14,6	7,7	143	- 4,7	875	2,3	6,1
54085 Nebel	3 599	10,3	32 225	3,3	9,0	11 574	1,9	105 040	- 5,1	9,1

¹ Rechnerischer Wert: Übernachtungen/Ankünfte

Tabelle 1: Ankünfte, Übernachtungen und Aufenthaltsdauer der Gäste in Beherbergungsstätten mit 10 und mehr Betten in ausgewählten Gemeinden in Schleswig-Holstein (ohne Camping)

Kreis Gemeinde	Juni 2014					Januar bis Juni 2014				
	Ankünfte		Übernachtungen		durchschnittliche Aufenthaltsdauer ¹	Ankünfte		Übernachtungen		durchschnittliche Aufenthaltsdauer ¹
	insgesamt	Veränderung zum Vorjahresmonat	insgesamt	Veränderung zum Vorjahresmonat		insgesamt	Veränderung zum Vorjahreszeitraum	insgesamt	Veränderung zum Vorjahreszeitraum	
	Anzahl	%	Anzahl	%	Tage	Anzahl	%	Anzahl	%	Tage
54087 Nieblum	697	-55,1	5 344	-48,2	7,7	1 720	-39,6	12 477	-31,3	7,3
54088 Niebüll, Stadt	3 655	19,5	9 979	20,5	2,7	10 303	-7,7	25 966	-10,1	2,5
54089 Norddorf auf Amrum	4 218	4,9	35 026	0,3	8,3	15 561	0,1	126 640	-2,4	8,1
54091 Nordstrand	1 218	5,2	7 356	16,9	6,0	3 764	-6,2	19 847	4,0	5,3
54094 Oevernum	326	-6,6	1 705	5,8	5,2	1 216	0,7	5 309	11,3	4,4
54098 Oldsum	52	-13,3	583	4,9	11,2	174	4,2	1 555	-0,1	8,9
54100 Osterhever	173	18,5	1 001	-	5,8	538	1,7	2 793	11,9	5,2
54103 Pellworm	1 291	5,6	10 741	20,2	8,3	4 507	4,8	34 175	8,5	7,6
54113 Sankt Peter-Ording	26 260	28,5	142 211	12,7	5,4	108 518	28,2	526 650	8,6	4,9
54129 Süderende	215	-25,1	1 280	5,9	6,0	769	-6,4	4 051	1,3	5,3
54131 Süderlügum	767	16,0	1 715	8,4	2,2	3 760	46,6	6 902	23,6	1,8
54134 Tating	418	53,7	2 658	50,9	6,4	1 229	43,6	6 534	23,6	5,3
54135 Tetenbüll	108	35,0	722	2,8	6,7	285	-0,7	1 696	-9,3	6,0
54138 Tönning, Stadt	3 289	9,5	10 579	-0,2	3,2	11 914	12,1	34 203	0,8	2,9
54140 Tümlauer Koog	415	56,6	3 378	54,5	8,1	1 022	18,0	7 253	12,9	7,1
54143 Utersum	962	1,6	12 710	2,4	13,2	4 099	1,4	53 677	3,9	13,1
54145 Vollerwiek	429	16,6	3 401	7,9	7,9	1 259	6,5	8 921	3,8	7,1
54148 Welt	158	-16,4	825	14,1	5,2	487	27,5	2 097	32,9	4,3
54149 Wenningstedt-Braderup (Sylt)	7 886	28,8	41 530	8,7	5,3	31 817	10,7	159 719	1,8	5,0
54150 Westerhever	581	214,1	2 913	218,7	5,0	1 894	148,6	7 888	114,7	4,2
54160 Wittdün auf Amrum	3 458	29,6	22 963	19,3	6,6	9 798	6,2	66 089	5,8	6,7
54163 Wrixum	188	3,3	1 171	-0,2	6,2	692	7,0	3 475	-6,7	5,0
54164 Wyk auf Föhr, Stadt	6 962	-1,4	60 100	-2,9	8,6	25 325	0,1	207 904	-0,7	8,2
54168 Sylt	38 557	9,5	233 668	7,0	6,1	155 640	3,3	872 630	1,3	5,6
54 Nordfriesland zus.	144 371	11,4	809 329	6,3	5,6	548 534	9,6	2 853 281	3,9	5,2
Ostholstein										
55004 Bad Schwartau, Stadt	1 294	11,7	10 008	2,4	7,7	6 452	19,7	55 485	4,7	8,6
55007 Bosau	2 136	90,4	6 065	35,5	2,8	4 769	0,0	12 640	-20,3	2,7
55010 Dahme	4 629	17,5	31 280	15,2	6,8	11 768	17,7	80 527	32,4	6,8
55012 Eutin, Stadt	2 530	8,4	5 208	-13,5	2,1	10 167	32,5	20 519	13,2	2,0
55015 Gremersdorf	1 362	-43,5	2 499	-18,7	1,8	4 738	-5,5	8 128	18,7	1,7
55016 Grömitz	17 210	0,7	98 584	2,9	5,7	53 742	0,6	295 552	-1,1	5,5
55017 Großenbrode	1 841	14,3	17 007	21,5	9,2	6 359	12,1	59 390	15,9	9,3
55018 Grube	154	36,3	721	5,4	4,7	343	15,9	1 402	2,1	4,1
55021 Heiligenhafen, Stadt	3 554	26,7	13 085	-3,8	3,7	11 195	18,9	37 986	5,0	3,4
55022 Heringsdorf	459	-39,4	2 931	-25,9	6,4	1 509	-17,3	8 966	-15,8	5,9
55025 Kellenhusen (Ostsee)	4 463	14,7	34 312	9,8	7,7	11 640	7,7	86 794	9,1	7,5
55028 Malente	7 345	6,7	38 292	0,1	5,2	28 329	3,8	165 872	-1,0	5,9
55031 Neukirchen	137	-24,7	1 017	-5,0	7,4	391	-6,7	2 098	-3,8	5,4
55032 Neustadt in Holstein	3 435	1,1	17 247	-2,6	5,0	14 469	2,4	65 971	-0,2	4,6
55033 Oldenburg / Holstein	869	9,7	1 518	46,8	1,7	3 813	40,2	5 496	38,3	1,4
55035 Ratekau	2 201	-0,8	7 333	17,5	3,3	7 808	5,5	30 187	23,0	3,9
55037 Schashagen	931	25,6	6 656	23,5	7,1	2 841	57,7	16 839	42,1	5,9
55038 Schönwalde / Bungsberg	357	23,1	1 565	-19,3	4,4	985	-10,9	4 637	-23,3	4,7
55039 Sierksdorf	2 260	43,2	9 982	35,0	4,4	7 740	27,3	29 561	18,9	3,8
55041 Süsel	498	24,2	1 531	21,0	3,1	1 307	-0,2	4 194	11,0	3,2
55042 Timmendorfer Strand	23 056	4,1	102 720	3,9	4,5	96 664	3,0	382 901	3,2	4,0
55043 Wangels

¹ Rechnerischer Wert: Übernachtungen/Ankünfte

Tabelle 1: Ankünfte, Übernachtungen und Aufenthaltsdauer der Gäste in Beherbergungsstätten mit 10 und mehr Betten in ausgewählten Gemeinden in Schleswig-Holstein (ohne Camping)

Kreis Gemeinde	Juni 2014					Januar bis Juni 2014				
	Ankünfte		Übernachtungen		durchschnittliche Aufenthaltsdauer ¹	Ankünfte		Übernachtungen		durchschnittliche Aufenthaltsdauer ¹
	insgesamt	Veränderung zum Vorjahresmonat	insgesamt	Veränderung zum Vorjahresmonat		insgesamt	Veränderung zum Vorjahreszeitraum	insgesamt	Veränderung zum Vorjahreszeitraum	
	Anzahl	%	Anzahl	%	Tage	Anzahl	%	Anzahl	%	Tage
55044 Scharbeutz	11 977	37,4	44 118	11,8	3,7	43 981	20,3	142 945	10,2	3,3
55046 Fehmarn, Stadt	22 916	6,0	123 588	11,2	5,4	79 965	6,4	381 997	8,3	4,8
55 Ostholstein zus.	139 503	11,1	672 134	8,8	4,8	529 105	7,4	2 308 129	5,8	4,4
Pinneberg										
56002 Barmstedt, Stadt	1 320	-13,8	3 201	-10,6	2,4	6 303	-15,6	15 529	-12,4	2,5
56015 Elmshorn, Stadt	2 244	-3,1	4 789	9,7	2,1	11 591	-0,5	23 973	11,0	2,1
56025 Helgoland	8 415	18,8	29 578	11,8	3,5	28 818	7,2	100 740	11,1	3,5
56039 Pinneberg, Stadt	1 846	14,8	3 042	-4,5	1,6	8 716	9,1	15 504	-2,9	1,8
56041 Quickborn, Stadt	4 734	13,0	7 579	10,2	1,6	21 135	5,3	35 378	9,6	1,7
56043 Rellingen	1 579	-3,4	2 769	-13,3	1,8	7 862	-0,9	14 808	-1,1	1,9
56049 Uetersen, Stadt	1 074	-13,6	1 916	-17,4	1,8	4 868	7,8	8 453	-1,5	1,7
56050 Wedel, Stadt	2 822	9,6	5 595	6,9	2,0	12 879	6,2	25 629	5,4	2,0
56 Pinneberg zus.	27 932	6,2	65 852	4,8	2,4	120 438	4,5	275 812	6,6	2,3
Plön										
57001 Ascheberg (Holstein)	1 392	19,0	3 051	-2,9	2,2	6 123	21,7	13 092	1,9	2,1
57004 Behrendorf (Ostsee)	446	-33,1	2 563	-48,3	5,7	904	-17,0	5 163	-29,4	5,7
57007 Blekendorf	592	21,3	2 627	-17,7	4,4	1 301	14,7	6 239	-0,6	4,8
57009 Bösdorf	454	7,8	4 737	10,9	10,4	1 430	16,7	24 561	7,2	17,2
57015 Dersau	1 001	16,9	2 576	-10,3	2,6	3 147	12,0	7 669	-2,5	2,4
57025 Heikendorf
57029 Hohenfelde	366	17,7	1 811	-5,8	4,9	943	-7,3	4 686	-7,7	5,0
57030 Hohwacht (Ostsee)	4 177	11,5	15 971	-0,5	3,8	15 600	8,8	52 103	8,7	3,3
57043 Laboe	3 185	28,1	15 091	28,4	4,7	10 530	40,0	45 712	32,9	4,3
57055 Panker	388	1,6	1 155	1,9	3,0	2 040	20,2	4 682	18,4	2,3
57057 Plön, Stadt	5 131	5,0	17 459	1,7	3,4	18 399	6,0	67 904	9,3	3,7
57069 Ruhwinkel	48	-42,2	210	-31,6	4,4	281	-21,1	1 020	-7,1	3,6
57073 Schönberg (Holstein)	6 171	15,3	30 737	6,0	5,0	17 984	7,5	102 898	3,3	5,7
57079 Stein	262	17,0	759	-26,6	2,9	512	3,2	1 526	-17,8	3,0
57087 Wendtorf	339	8,0	1 680	-13,8	5,0	950	-2,3	4 136	-12,3	4,4
57088 Wisch	258	-0,8	1 397	-15,8	5,4	650	-5,8	2 788	-10,7	4,3
57 Plön zus.	29 949	12,4	114 785	2,6	3,8	100 705	10,5	387 723	7,3	3,9
Rendsburg-Eckernförde										
58009 Aukrug	366	8,0	7 160	3,8	19,6	1 968	6,8	41 504	1,1	21,1
58032 Brodersby	3 114	12,9	22 082	4,7	7,1	11 509	4,9	85 113	-0,1	7,4
58040 Damp
58042 Dörphof	170	-22,7	912	-24,4	5,4	530	3,7	2 829	12,8	5,3
58043 Eckernförde, Stadt	5 773	4,5	13 191	9,8	2,3	21 347	3,0	44 317	7,7	2,1
58054 Fockbek	723	28,2	1 277	17,0	1,8	3 188	12,9	5 363	6,2	1,7
58066 Groß Wittensee	1 056	23,7	3 549	4,4	3,4	2 743	-3,0	9 353	-7,6	3,4
58072 Hanerau-Hademarschen	324	10,2	647	-27,7	2,0	976	1,1	2 002	-6,5	2,1
58077 Hohenwestedt	449	58,7	966	43,1	2,2	1 256	26,7	3 197	12,5	2,5
58086 Jevenstedt	422	45,5	1 123	82,9	2,7	1 426	47,9	3 788	78,4	2,7
58088 Klein Wittensee
58135 Rendsburg, Stadt	3 774	12,8	7 278	13,8	1,9	14 982	0,5	30 306	12,1	2,0
58150 Schwedeneck	487	31,3	6 727	5,3	13,8	1 321	-15,0	29 954	4,9	22,7
58157 Strande	1 250	9,7	3 052	16,9	2,4	5 114	24,5	11 438	27,7	2,2
58166 Waabs	669	75,6	2 358	62,7	3,5	1 516	81,3	5 561	67,2	3,7

¹ Rechnerischer Wert: Übernachtungen/Ankünfte

Tabelle 1: Ankünfte, Übernachtungen und Aufenthaltsdauer der Gäste in Beherbergungsstätten mit 10 und mehr Betten in ausgewählten Gemeinden in Schleswig-Holstein (ohne Camping)

Kreis Gemeinde	Juni 2014					Januar bis Juni 2014				
	Ankünfte		Übernachtungen		durchschnittliche Aufenthaltsdauer ¹	Ankünfte		Übernachtungen		durchschnittliche Aufenthaltsdauer ¹
	insgesamt	Veränderung zum Vorjahresmonat	insgesamt	Veränderung zum Vorjahresmonat		insgesamt	Veränderung zum Vorjahreszeitraum	insgesamt	Veränderung zum Vorjahreszeitraum	
	Anzahl	%	Anzahl	%	Tage	Anzahl	%	Anzahl	%	Tage
58175 Ahlefeld-Bistensee	115	- 10,9	288	- 2,4	2,5	439	- 3,7	1 182	19,8	2,7
58 Rendsb.-Eckernförde zus.	45 542	16,8	159 602	10,1	3,5	174 947	10,1	645 432	7,2	3,7
Schleswig-Flensburg										
59045 Kappeln, Stadt	3 603	8,1	10 424	- 0,3	2,9	11 994	8,2	32 254	3,5	2,7
59075 Schleswig, Stadt	6 330	8,5	14 582	9,1	2,3	23 411	4,4	47 698	5,5	2,0
59085 Süderstapel	90	63,6	593	30,3	6,6	314	26,1	1 724	18,5	5,5
59112 Gelting	585	9,6	3 049	17,4	5,2	2 171	- 2,4	10 166	9,4	4,7
59113 Glücksburg/Ostsee, Stadt	3 528	5,6	10 446	19,3	3,0	17 190	5,4	41 220	12,1	2,4
59120 Harrislee	5 593	1,9	10 403	- 2,3	1,9	27 738	3,6	54 051	6,1	1,9
59121 Hasselberg	781	2,4	4 172	2,8	5,3	2 242	- 7,0	10 258	- 14,4	4,6
59136 Kronsgaard	1 499	0,5	8 422	19,9	5,6	3 857	9,5	19 669	11,7	5,1
59137 Langballig	213	147,7	640	- 54,9	3,0	585	33,9	1 802	- 74,2	3,1
59142 Maasholm	479	38,8	2 615	31,9	5,5	1 074	- 11,0	5 740	- 3,0	5,3
59147 Nieby	61	29,8	484	62,4	7,9	147	40,0	1 038	89,8	7,1
59152 Pommerby	297	41,4	1 619	23,4	5,5	798	26,7	4 136	13,9	5,2
59161 Sörup	216	16,8	652	30,7	3,0	753	9,9	2 049	10,9	2,7
59164 Steinberg	909	19,8	3 718	3,2	4,1	3 190	11,0	12 141	0,4	3,8
59178 Westerholz	47	- 11,3	503	6,3	10,7	179	43,2	1 290	35,8	7,2
59183 Handewitt	2 716	- 6,4	5 915	9,8	2,2	12 059	0,7	26 175	20,3	2,2
59184 Oeversee	1 501	1,8	3 417	19,9	2,3	6 666	6,9	14 416	11,3	2,2
59186 Steinbergkirche	900	- 9,5	2 935	- 30,2	3,3	3 275	- 11,1	9 522	- 18,0	2,9
59187 Boren	224	- 10,4	2 225	6,2	9,9	813	- 11,8	7 808	5,3	9,6
59 Schleswig-Flensburg zus.	40 084	3,3	115 560	5,3	2,9	156 081	3,4	401 469	4,8	2,6
Segeberg										
60004 Bad Bramstedt, Stadt	3 492	- 36,4	12 995	- 24,1	3,7	18 448	- 29,8	67 334	- 15,7	3,6
60005 Bad Segeberg, Stadt	3 993	- 5,1	19 173	- 1,9	4,8	19 252	- 1,2	103 417	0,3	5,4
60039 Henstedt-Ulzburg	2 097	63,2	3 897	43,5	1,9	8 106	31,3	16 621	19,5	2,1
60044 Kaltenkirchen, Stadt	1 232	15,4	1 758	12,7	1,4	6 144	18,7	9 757	24,6	1,6
60063 Norderstedt, Stadt	8 775	2,8	18 078	3,1	2,1	41 971	3,7	89 114	3,0	2,1
60 Segeberg zus.	25 499	- 2,4	68 200	- 2,5	2,7	115 733	- 2,6	331 103	- 1,6	2,9
Steinburg										
61029 Glückstadt, Stadt	1 849	6,0	3 773	12,3	2,0	6 260	13,4	12 869	15,3	2,1
61046 Itzehoe, Stadt	1 663	6,7	3 633	6,4	2,2	7 752	0,3	16 347	2,5	2,1
61095 Sankt Margarethen	182	- 7,6	549	22,8	3,0	772	8,0	2 238	5,2	2,9
61113 Wilster, Stadt	263	10,5	574	13,2	2,2	1 415	- 0,8	3 122	- 14,1	2,2
61 Steinburg zus.	5 512	8,7	11 550	12,5	2,1	22 474	8,1	47 332	7,3	2,1
Stormarn										
62001 Ahrensburg, Stadt	3 309	- 1,6	6 573	0,8	2,0	16 101	6,1	30 563	2,3	1,9
62004 Bad Oldesloe, Stadt	4 186	18,3	7 287	- 9,9	1,7	15 611	2,1	27 740	- 10,0	1,8
62045 Lütjensee	1 965	- 9,8	3 531	- 21,6	1,8	6 703	- 1,5	13 134	- 1,4	2,0
62060 Reinbek, Stadt	1 682	- 10,8	2 804	- 6,9	1,7	8 707	- 5,4	14 041	- 6,5	1,6
62061 Reinfeld (Holstein), Stadt	1 304	7,8	2 523	9,3	1,9	5 199	3,8	10 870	10,1	2,1
62 Stormarn zus.	21 345	6,6	39 123	- 3,3	1,8	92 515	5,7	173 276	1,8	1,9
Schleswig-Holstein zus. (ohne Camping)	652 040	9,7	2 526 429	6,9	3,9	2 550 589	7,0	9 274 680	5,3	3,6

¹ Rechnerischer Wert: Übernachtungen/Ankünfte

Tabelle 2: Ankünfte, Übernachtungen und Aufenthaltsdauer der Gäste in Beherbergungsstätten mit 10 und mehr Betten nach Betriebsartengruppe und Reisegebiet in Schleswig-Holstein

Reisegebiet Betriebsartengruppe	Juni 2014					Januar bis Juni 2014				
	Ankünfte		Übernachtungen		durchschnittliche Aufenthaltsdauer ¹	Ankünfte		Übernachtungen		durchschnittliche Aufenthaltsdauer ¹
	insgesamt	Veränderung zum Vorjahresmonat	insgesamt	Veränderung zum Vorjahresmonat		insgesamt	Veränderung zum Vorjahreszeitraum	insgesamt	Veränderung zum Vorjahreszeitraum	
	Anzahl	%	Anzahl	%	Tage	Anzahl	%	Anzahl	%	Tage
Schleswig-Holstein zus. (ohne Camping)	652 040	9,7	2 526 429	6,9	3,9	2 550 589	7,0	9 274 680	5,3	3,6
Durchgangsgäste auf Campingplätzen	141 857	30,1	459 387	26,3	3,2	326 404	25,1	982 008	20,9	3,0
Schleswig-Holstein insgesamt (mit Durchgangscamping)	793 897	12,9	2 985 816	9,5	3,8	2 876 993	8,8	10 256 688	6,6	3,6
davon	Schleswig-Holstein insgesamt nach der Betriebsartengruppe									
Hotellerie	393 682	8,0	975 801	7,1	2,5	1 651 999	8,1	3 838 085	8,1	2,3
Sonstiges Beherbergungsgewerbe	386 487	18,7	1 703 852	12,3	4,4	1 147 172	10,4	4 792 452	7,2	4,2
Vorsorge- und Reha-Kliniken	13 728	3,3	306 163	2,5	22,3	77 822	0,3	1 626 151	1,6	20,9
davon	Schleswig-Holstein insgesamt nach Reisegebiet und Betriebsartengruppe									
Nordsee										
Hotellerie	78 414	11,3	293 615	7,3	3,7	337 651	13,9	1 121 438	7,7	3,3
Sonstiges Beherbergungsgewerbe	104 457	13,7	603 988	5,8	5,8	314 392	8,6	1 720 623	3,2	5,5
Vorsorge- und Reha-Kliniken	4 958	4,1	112 060	3,4	22,6	27 209	-0,2	580 690	0,9	21,3
Nordsee zusammen	187 829	12,4	1 009 663	6,0	5,4	679 252	10,8	3 422 751	4,2	5,0
Ostsee										
Hotellerie	168 161	7,3	395 262	8,3	2,4	701 887	7,1	1 533 911	9,7	2,2
Sonstiges Beherbergungsgewerbe	198 809	22,6	866 278	16,9	4,4	583 628	12,5	2 354 121	10,3	4,0
Vorsorge- und Reha-Kliniken	5 191	4,1	110 160	2,7	21,2	29 725	0,8	579 843	2,7	19,5
Ostsee zusammen	372 161	14,9	1 371 700	13,0	3,7	1 315 240	9,3	4 467 875	9,0	3,4
Holsteinische Schweiz										
Hotellerie	11 519	9,7	28 742	-1,9	2,5	41 938	14,9	98 760	6,3	2,4
Sonstiges Beherbergungsgewerbe	17 171	27,7	56 762	13,9	3,3	47 395	9,1	156 920	5,7	3,3
Vorsorge- und Reha-Kliniken	714	-6,2	20 827	2,6	29,2	4 483	-7,5	122 588	-0,8	27,3
Holsteinische Schweiz zusammen	29 404	19,0	106 331	6,9	3,6	93 816	10,6	378 268	3,6	4,0
Übriges Binnenland										
Hotellerie	135 588	7,0	258 182	6,2	1,9	570 523	5,7	1 083 976	6,6	1,9
Sonstiges Beherbergungsgewerbe	66 050	13,7	176 824	13,6	2,7	201 757	7,9	560 788	8,1	2,8
Vorsorge- und Reha-Kliniken	2 865	3,0	63 116	0,8	22,0	16 405	2,5	343 030	1,7	20,9
Übriges Binnenland zusammen	204 503	9,0	498 122	7,9	2,4	788 685	6,2	1 987 794	6,1	2,5

Hotellerie = Hotels, Gasthöfe, Pensionen, Hotels garni

Sonstiges Beherbergungsgewerbe = Ferienzentren, Ferienwohnungen und -häuser, Jugendherbergen, Erholungs-, Ferien- und Schulungsheime, Campingplätze

¹ Rechnerischer Wert: Übernachtungen/Ankünfte

Tabelle 3: Ankünfte und Übernachtungen in Beherbergungsstätten mit 10 und mehr Betten und auf Campingplätzen in Schleswig-Holstein

Gemeindegruppe ¹	Juni 2014				Januar bis Juni 2014	
	Ankünfte	Über- nachtungen	Ankünfte	Über- nachtungen	Ankünfte	Über- nachtungen
	Anzahl		Veränderung gegenüber dem Vergleichszeitraum 2013 in %			
Heilbäder	21 668	93 829	- 1,7	- 2,9	- 2,4	- 1,6
Nordseebäder	155 850	894 985	12,2	4,9	9,9	3,4
Ostseebäder	222 025	997 040	18,4	13,8	10,5	8,8
Luftkurorte	46 481	141 986	6,7	3,6	4,5	2,6
Erholungsorte	83 544	287 605	19,1	15,2	11,1	9,3
Übrige Gemeinden	264 329	570 371	9,7	10,8	8,2	10,0
darunter						
Großstädte ²	79 866	156 214	5,1	4,6	5,8	8,9
Schleswig-Holstein	793 897	2 985 816	12,9	9,5	8,8	6,6
darunter						
aus dem Ausland	81 899	176 441	6,2	8,7	7,7	11,1
Durchgangsgäste auf Campingplätzen ³	141 857	459 387	30,1	26,3	25,1	20,9

¹ Die Gliederung der Ergebnisse nach Gemeindegruppen bezieht sich auf den Stand zum Jahresanfang

² Die Gliederung Großstädte entspricht Kiel und Lübeck ohne Travemünde je ohne Campingplätze

³ Durchgangscamping ohne Dauercamping

Tabelle 4: Entwicklung der Anzahl der Betriebe, Betten, Ankünfte und Übernachtungen sowie der Auslastung der Bettenkapazität in Schleswig-Holstein

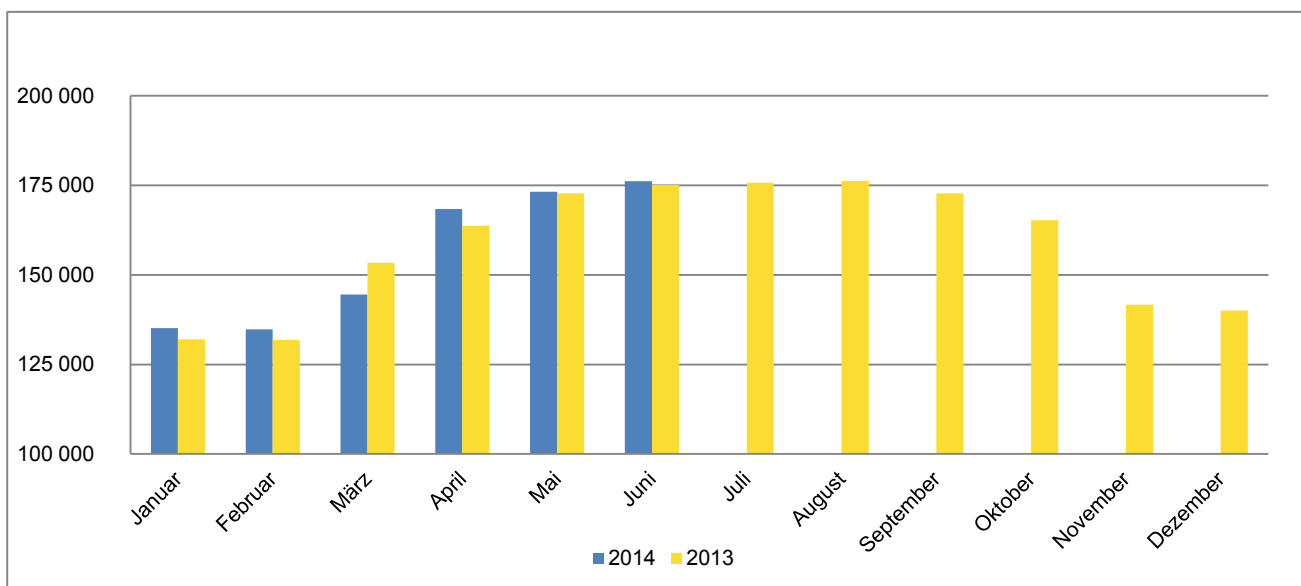
Jahr Monat	geöffnete Betriebe	angebotene Betten	Ankünfte		Übernachtungen		Auslastung der Betten- kapazität ³	
			insgesamt	Veränderung zum Vorjahres- zeitraum	insgesamt	Veränderung zum Vorjahres- zeitraum		
	Anzahl ^{1,2}		Anzahl	%	Anzahl	%	%	
2003	4 976	177 177	5 018 539	5,5	23 276 487	1,9	36,8	
2004	4 807	174 492	4 877 155	- 2,8	22 132 760	- 4,9	35,6	
2005	4 927	177 749	5 057 687	3,7	22 361 555	1,0	34,9	
2006	4 791	177 744	5 304 234	4,9	23 044 017	3,1	35,7	
2007	4 679	177 968	5 457 810	2,9	23 595 061	2,4	36,6	
2008	4 580	176 138	5 697 678	4,4	23 855 050	1,1	36,4	
2009	4 547	177 162	5 849 644	2,7	24 319 268	1,9	36,9	
2010	4 570	179 447	5 975 564	2,2	24 470 322	0,6	36,6	
2011	4 440	177 816	6 117 430	2,2	24 514 220	- 0,1	37,1	
2012	4 274	175 230	6 140 549	0,4	24 484 412	- 0,1	37,4	
2013	4 224	175 765	6 327 623	3,0	24 806 220	1,3	37,6	
2012	Januar	2 802	133 496	200 237	6,0	691 347	6,5	16,6
	Februar	2 758	133 242	239 827	4,8	764 463	7,2	19,7
	März	3 028	143 436	355 578	13,0	1 161 301	13,2	25,7
	April	4 039	166 951	499 218	- 7,4	1 920 116	- 4,5	34,8
	Mai	4 207	172 412	676 668	14,6	2 491 862	15,3	40,6
	Juni	4 247	174 453	687 560	- 11,8	2 752 697	- 11,2	46,0
	Juli	4 274	175 230	864 347	- 5,1	4 140 897	- 5,6	60,0
	August	4 264	175 096	880 537	6,7	4 150 126	0,5	61,0
	September	4 204	171 883	640 315	1,4	2 492 421	1,0	44,0
	Oktober	3 900	164 130	497 148	- 5,3	1 987 828	- 2,4	36,7
	November	2 946	139 277	321 290	3,0	1 029 799	3,7	24,4
	Dezember	2 932	138 128	277 824	2,2	901 555	7,9	20,7
2013	Januar	2 775	131 991	197 391	- 1,4	686 519	- 0,7	16,6
	Februar	2 735	131 825	246 371	2,7	810 663	6,0	21,8
	März	3 444	153 347	373 292	5,0	1 359 752	17,1	27,9
	April	3 922	163 785	425 566	- 14,8	1 480 218	- 22,9	28,4
	Mai	4 162	172 791	698 532	3,2	2 556 394	2,6	41,8
	Juni	4 204	175 081	703 230	2,3	2 727 144	- 0,9	45,0
	Juli	4 224	175 765	963 277	11,4	4 421 298	6,8	62,1
	August	4 236	176 223	917 897	4,2	4 211 282	1,5	62,0
	September	4 163	172 821	634 217	- 1,0	2 494 002	0,1	43,7
	Oktober	3 875	165 302	534 147	7,4	2 063 935	3,8	37,7
	November	2 960	141 630	335 629	4,5	1 058 604	2,8	24,7
	Dezember	2 968	140 040	298 074	7,3	936 409	3,9	21,3
2014	Januar	2 862	135 126	219 971	11,4	739 318	7,7	17,4
	Februar	2 825	134 781	271 295	10,1	872 228	7,6	22,9
	März	3 066	144 527	354 692	- 5,0	1 192 145	- 12,3	26,1
	April	4 052	168 370	558 962	31,3	2 073 924	40,1	36,7
	Mai	4 192	173 228	678 176	- 2,9	2 393 257	- 6,4	39,7
	Juni	4 250	176 200	793 897	12,9	2 985 816	9,5	47,8

1 Bis 12/2011 Betriebe mit 9 und mehr Betten, ab 01/2012 Betriebe mit 10 und mehr Betten

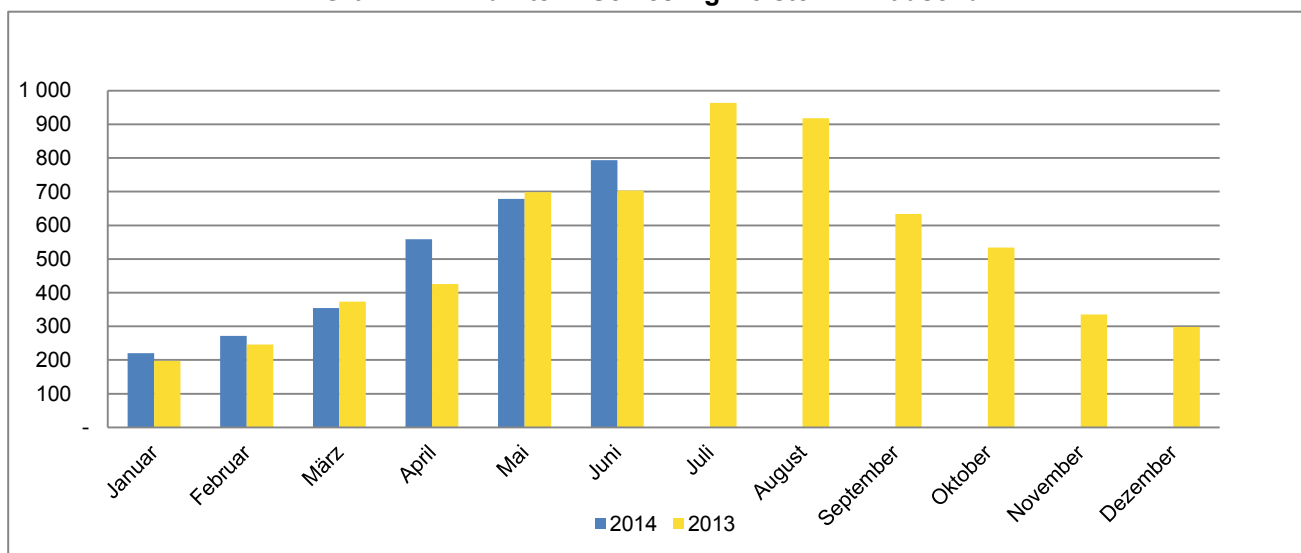
2 Monat = am Ende des Monats; Jahr = Ende Juli

3 Übernachtungen / (Betten X Kalendertage im Berichtszeitraum) jeweils für alle Betriebe ohne Campingplätze

Grafik 1: Anzahl der angebotenen Betten in Schleswig-Holstein



Grafik 2: Ankünfte in Schleswig-Holstein in Tausend



Grafik 3: Übernachtungen in Schleswig-Holstein in Tausend

