

STATISTISCHE BERICHTE

Kennziffer: A VI 5 - vj 3/13 SH

Sozialversicherungspflichtig Beschäftigte  
in Schleswig-Holstein am 30. September 2013

Korrektur

Herausgegeben am: 30. Juli 2014



## Impressum

### Statistische Berichte

#### Herausgeber:

#### Statistisches Amt für Hamburg und Schleswig-Holstein

– Anstalt des öffentlichen Rechts –

Steckelhörn 12  
20457 Hamburg

#### Auskunft zu dieser Veröffentlichung:

Sigrid Ziroth

Telefon: 040 - 4283 1817

E-Mail: [vgr-hh@statistik-nord.de](mailto:vgr-hh@statistik-nord.de)

#### Auskunftsdienst:

E-Mail: [info@statistik-nord.de](mailto:info@statistik-nord.de)

Auskünfte: 040 42831-1766

0431 6895-9393

Internet: [www.statistik-nord.de](http://www.statistik-nord.de)

© Statistisches Amt für Hamburg und Schleswig-Holstein, Hamburg 2014  
Auszugsweise Vervielfältigung und Verbreitung mit Quellenangabe gestattet.

Sofern in den Produkten auf das Vorhandensein von Copyrightrechten Dritter hingewiesen wird, sind die in deren Produkten ausgewiesenen Copyrightbestimmungen zu wahren. Alle übrigen Rechte bleiben vorbehalten.

#### Zeichenerklärung:

0	weniger als die Hälfte von 1 in der letzten besetzten Stelle, jedoch mehr als nichts
–	nichts vorhanden (genau Null)
...	Angabe fällt später an
·	Zahlenwert unbekannt oder geheim zu halten
×	Tabellenfach gesperrt, weil Aussage nicht sinnvoll
p	vorläufiges Ergebnis
r	berichtigtes Ergebnis
s	geschätztes Ergebnis
a. n. g.	anderweitig nicht genannt
u. dgl.	und dergleichen
( )	Zahlenwert mit eingeschränkter Aussagefähigkeit
/	Zahlenwert nicht sicher genug

<b>Inhaltsverzeichnis</b>	<b>Seite</b>
Erläuterungen	4
Abkürzungen	6
<b>Grafiken</b>	
<a href="#">G.1</a> Sozialversicherungspflichtig Beschäftigte am Arbeitsort in Schleswig-Holstein am 30. September 2013 nach Altersgruppen	7
<a href="#">G.2</a> Sozialversicherungspflichtig Beschäftigte am Arbeitsort in Schleswig-Holstein am 30. September 2013 nach Wirtschaftsabschnitten	8
<a href="#">G.3</a> Sozialversicherungspflichtig Beschäftigte am Arbeitsort in Schleswig-Holstein am 30. September 2013 nach Wirtschaftsabschnitten und Geschlecht	9
<b>Tabellen</b>	
<b>Sozialversicherungspflichtig Beschäftigte am Arbeitsort</b>	
<a href="#">1.1</a> Sozialversicherungspflichtig Beschäftigte am Arbeitsort in Schleswig-Holstein am 30. September 2013 nach Strukturmerkmalen	10
<a href="#">1.2</a> Sozialversicherungspflichtig Beschäftigte am Arbeitsort in Schleswig-Holstein am 30. September 2013 nach Wirtschaftsabschnitten und ausgewählten Wirtschaftsabteilungen, Vollzeit- und Teilzeitbeschäftigten, Auszubildenden, deutschen bzw. ausländischen Beschäftigten und Geschlecht	11
<a href="#">1.3</a> Sozialversicherungspflichtig Beschäftigte am Arbeitsort in Schleswig-Holstein am 30. September 2013 nach Wirtschaftszweigen, deutschen und ausländischen Beschäftigten, Altersgruppen und Geschlecht	13
<a href="#">1.4</a> Sozialversicherungspflichtig Beschäftigte am Arbeitsort in Schleswig-Holstein am 30. September 2013 nach Wirtschaftszweigen, Altersgruppen, Berufsausbildungsabschluss und Geschlecht	15
<a href="#">1.5</a> Ausländische sozialversicherungspflichtig Beschäftigte am Arbeitsort in Schleswig-Holstein am 30. September 2013 nach Wirtschaftszweigen, Altersgruppen, ausgewählten Staatsangehörigkeiten und Geschlecht	16
<a href="#">1.6</a> Sozialversicherungspflichtig Beschäftigte am Arbeitsort in Schleswig-Holstein am 30. September 2013 nach Berufshauptgruppen, -gruppen und ausgewählten -untergruppen, Berufsausbildungsabschluss und Geschlecht	18
<a href="#">1.7</a> Sozialversicherungspflichtig Beschäftigte am Arbeitsort in Schleswig-Holstein am 30. September 2013 nach Berufshauptgruppen, -gruppen und ausgewählten -untergruppen, Geschlecht, Vollzeit- und Teilzeitbeschäftigten, Auszubildenden sowie deutschen und ausländischen Beschäftigten	19
<a href="#">1.8</a> Sozialversicherungspflichtig Beschäftigte am Arbeitsort in den Kreisen von Schleswig-Holstein am 30. September 2013 nach Wirtschaftszweigen und Geschlecht	20
<b>Sozialversicherungspflichtig Beschäftigte am Wohnort</b>	
<a href="#">2.1</a> Sozialversicherungspflichtig Beschäftigte am Wohnort in Schleswig-Holstein am 30. September 2013 nach Strukturmerkmalen	22
<a href="#">2.2</a> Sozialversicherungspflichtig Beschäftigte am Wohnort in Schleswig-Holstein am 30. September 2013 nach Wirtschaftsabschnitten und ausgewählten Wirtschaftsabteilungen, Vollzeit- und Teilzeitbeschäftigten, Auszubildenden, deutschen bzw. ausländischen Beschäftigten und Geschlecht	23
<a href="#">2.3</a> Sozialversicherungspflichtig Beschäftigte am Wohnort in Schleswig-Holstein am 30. September 2013 nach Berufshauptgruppen, -gruppen und ausgewählten -untergruppen, Berufsausbildungsabschluss und Geschlecht	25
<a href="#">2.4</a> Sozialversicherungspflichtig Beschäftigte am Wohnort in Schleswig-Holstein am 30. September 2013 nach Berufshauptgruppen, -gruppen und ausgewählten -untergruppen, Geschlecht, Vollzeit- und Teilzeitbeschäftigten, Auszubildenden sowie deutschen und ausländischen Beschäftigten	26
<a href="#">2.5</a> Sozialversicherungspflichtig Beschäftigte am Wohnort in den Kreisen von Schleswig-Holstein am 30. September 2013 nach Wirtschaftszweigen und Geschlecht	27

## Erläuterungen

### Datengrundlage

In diesem Statistischen Bericht zu den sozialversicherungspflichtig Beschäftigten in Schleswig-Holstein am 30. September 2013 werden Ergebnisse der Beschäftigungsstatistik der Bundesagentur für Arbeit über die sozialversicherungspflichtig Beschäftigten am Arbeitsort sowie am Wohnort bereitgestellt.

### Sozialversicherungspflichtig Beschäftigte

Im vorliegenden Statistischen Bericht werden Beschäftigte (einschließlich Personen in beruflicher Ausbildung) nachgewiesen, die kranken- oder rentenversicherungspflichtig sind oder für die Beitragsanteile zu den gesetzlichen Rentenversicherungen zu entrichten sind.

Nicht enthalten sind geringfügig Beschäftigte (soweit sie ausschließlich beitragspflichtige geringfügige Beschäftigungsverhältnisse ausüben), Beamte und Beamtinnen, Selbstständige sowie mithelfende Familienangehörige.

### Auszubildende

Auszubildende sind Personen, die aufgrund eines Ausbildungsvertrages nach dem Berufsbildungsgesetz (BBiG) vom 25. März 2005 eine betriebliche Ausbildung in einem anerkannten Ausbildungsberuf durchlaufen.

Ab dem Stichtag 30.6.2008 wird das Merkmal Auszubildende neu abgegrenzt. Es werden ausschließlich Auszubildende mit einem gültigen Ausbildungsvertrag nachgewiesen.

Damit sind Anlernlinge, Praktikanten und Volontäre nicht mehr in den Angaben zu den Auszubildenden enthalten. Aus diesem Grunde sind die Ergebnisse vor dem oben genannten Stichtag mit neueren Auswertungen eingeschränkt vergleichbar.

### Voll- und Teilzeitbeschäftigte

Die Unterscheidung der sozialversicherungspflichtig Beschäftigten nach Voll- und Teilzeitbeschäftigten richtet sich nach den von den Arbeitgebern in den Meldebelegen zur Sozialversicherung erteilten Angaben. Als Teilzeit ist dabei jede vertraglich festgelegte Arbeitszeit eingeordnet, die geringer als die tarifliche bzw. betrieblich festgelegte Regelarbeitszeit ist.

### Hinweis

Wegen der Neugestaltung des Tätigkeitsschlüssels wurde eine Schätzung für Juli 2011 bis November 2012 durchgeführt, um eine Vergleichbarkeit mit den Werten ab Dezember 2012 herzustellen.

### Alter

Das Alter der Beschäftigten wird jeweils zum Stichtag ermittelt (sog. „Altersjahrmethode“). Die Angaben enthalten daher für unterjährige Stichtage Personen, die zwei unterschiedlichen Geburtsjahrgängen angehören.

### Berufsausbildungsabschluss

Als abgeschlossene Berufsausbildung wird die Ausbildung in einem anerkannten Lehr- oder Anlernberuf (Ausbildung im Sinne des Berufsbildungsgesetzes), Abschluss einer Berufsfach- oder Fachschule, Abschluss einer Fachhochschule, Hochschule bzw. Universität angesehen. Zu den anerkannten Berufsabschlüssen zählen auch Meister-, Techniker- und gleichwertiger Fachschulabschluss. Der akademische Abschluss umfasst Bachelor, Diplom, Magister, Master, Staatsexamen oder Promotion.

### Ausgeübte Tätigkeit (KIdB 2010)

Als ausgeübte Tätigkeit meldet der Arbeitgeber die Tätigkeit der Beschäftigten im aktuellen Beschäftigungsverhältnis, nicht den erlernten Beruf oder eine früher ausgeübte Tätigkeit. Die ausgeübte Tätigkeit wird seit dem Jahr 2012 nach der Klassifikation der Berufe 2010 (KIdB 2010) geschlüsselt. Bei der KIdB 2010 handelt es sich um eine vollständige Neusystematisierung der Berufe anhand der Dimensionen Berufsfachlichkeit und Anforderungsniveau.

### Staatsangehörigkeit

Als Ausländer gelten alle Personen, die nicht Deutsche im Sinne des Art. 116 Abs. 1 GG sind. Ausländische Beschäftigte werden nachgewiesen ohne Staatenlose bzw. Personen mit ungeklärter Staatsangehörigkeit.

### Klassifikation der Wirtschaftszweige

Mit Beginn des Jahres 2008 hat die Bundesagentur für Arbeit in der Beschäftigungsstatistik die „Klassifikation der Wirtschaftszweige, Ausgabe 2008“ (WZ 2008) eingeführt. Damit wurde die bis Ende 2007 gültige „Klassifikation der Wirtschaftszweige, Ausgabe 2003“ (WZ 2003) abgelöst. Daher sind Ergebnisse aus der Beschäftigungsstatistik nach der neuen WZ 2008 mit den Ergebnissen der Vorgängerversion WZ 2003 nur eingeschränkt vergleichbar. In der wirtschaftsfachlichen Darstellung sind die Fälle ohne Angabe zum Wirtschaftszweig nicht enthalten. Dagegen sind diese Fälle in den Summen über alle Wirtschaftszweige enthalten.

## Arbeitsort/Wohnort

Die sozialversicherungspflichtig Beschäftigten werden sowohl am Arbeitsort (in Deutschland) als auch am Wohnort nachgewiesen.

Zu den Sozialversicherungspflichtig Beschäftigten am Arbeitsort zählen alle sozialversicherungspflichtig Beschäftigten, die in der betreffenden Gemeinde arbeiten, unabhängig davon, wo sie wohnen. Erfasst werden demnach alle Personen, die im jeweiligen Gebiet ihren Wohn- und Arbeitsort haben, zuzüglich der außerhalb dieses Gebietes wohnenden Personen, die als Einpendler in diese Region ihren Arbeitsort erreichen.

Zu den Sozialversicherungspflichtig Beschäftigte am Wohnort zählen alle sozialversicherungspflichtig Beschäftigten, die in der betreffenden Gemeinde wohnen, unabhängig davon, wo sie arbeiten. Erfasst werden demnach alle Personen, die im jeweiligen Gebiet ihren Wohn- und Arbeitsort haben, zuzüglich der innerhalb dieses Gebietes wohnenden Personen, die als Auspendler aus dieser Region ihren Arbeitsort erreichen.

## Hinweis

Der inzwischen eingetretene Wandel von Bildungs- und Beschäftigungsstrukturen und Änderung rechtlicher Grundlagen erforderte eine Umstellung fast aller Merkmale in der Meldung zur Sozialversicherung. Seit Dezember 2011 geben die Arbeitgeber Meldungen für ihre Beschäftigten nach neuem Verfahren ab. Hierzu siehe auch die Methodenberichte der Bundesagentur für Arbeit unten.

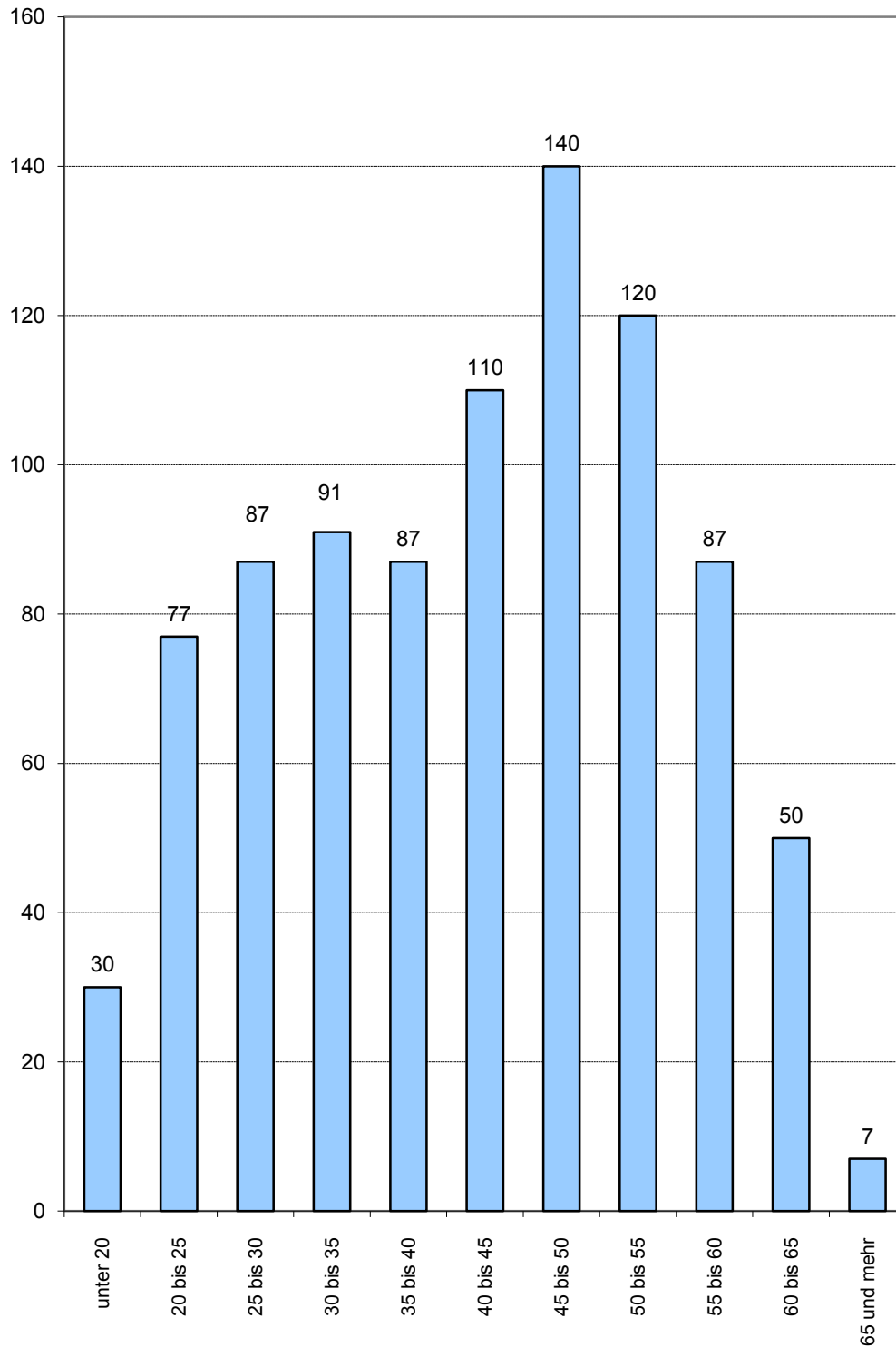
<http://statistik.arbeitsagentur.de/>  
Methodenbericht

## Abkürzungen

abgeschloss.	abgeschlossene
a. n. g.	anderweitig nicht genannt
Bekleid.	Bekleidung
BBiG	Berufsbildungsgesetz
DEÜV	Datenerfassungs- und -übermittlungsverordnung
Dienstleistg.	Dienstleistungen
...dienstleistg.	...dienstleistungen
DV-Geräte	Datenverarbeitungsgeräte
einschl.	einschließlich
elektron.	elektronischen
Erbrg.	Erbringung
Erzeugn.	Erzeugnissen
...erzeugn.	...erzeugnissen
Erzieh. u. Unterr.	Erziehung und Unterricht
exterr. Org.	Exterritoriale Organisationen
f.	für
freiberufl.	freiberufliche
Gesundh.- u. Sozialw.	Gesundheits- und Sozialwesen
Getr.	Getränke
Gew.	Gewinnung
GG	Grundgesetz
Glasw.	Glaswaren
H. v.	Herstellung von
Holzw.	Holzwaren
Instandh.	Instandhaltung
Kfz	Kraftfahrzeuge
künstl.	künstlerische
Lederw.	Lederwaren
Masch.	Maschinen
Nahr.- u. Genussm.	Nahrungs- und Genussmittel
Öff./öff.	Öffentliche / öffentlichen
opt.	optischen
Priv.	Private Haushalte
Rep.	Reparatur
Sonst.	Sonstige
sonst.	sonstigen
Sozialvers.	Sozialversicherung
Tabakerzeugn.	Tabakerzeugnisse
Tätigk.	Tätigkeiten
techn.	technische
Textil.	Textilien
u.	und
v.	von
verb.	verbundene
wirtschaftl.	wirtschaftliche
wiss./wissenschaftl.	wissenschaftlich / wissenschaftliche
WZ 2003	Klassifikation der Wirtschaftszweige, Ausgabe 2003
WZ 2008	Klassifikation der Wirtschaftszweige, Ausgabe 2008

### Sozialversicherungspflichtig Beschäftigte am Arbeitsort in Schleswig-Holstein am 30. September 2013 nach Altersgruppen

Tausend Personen

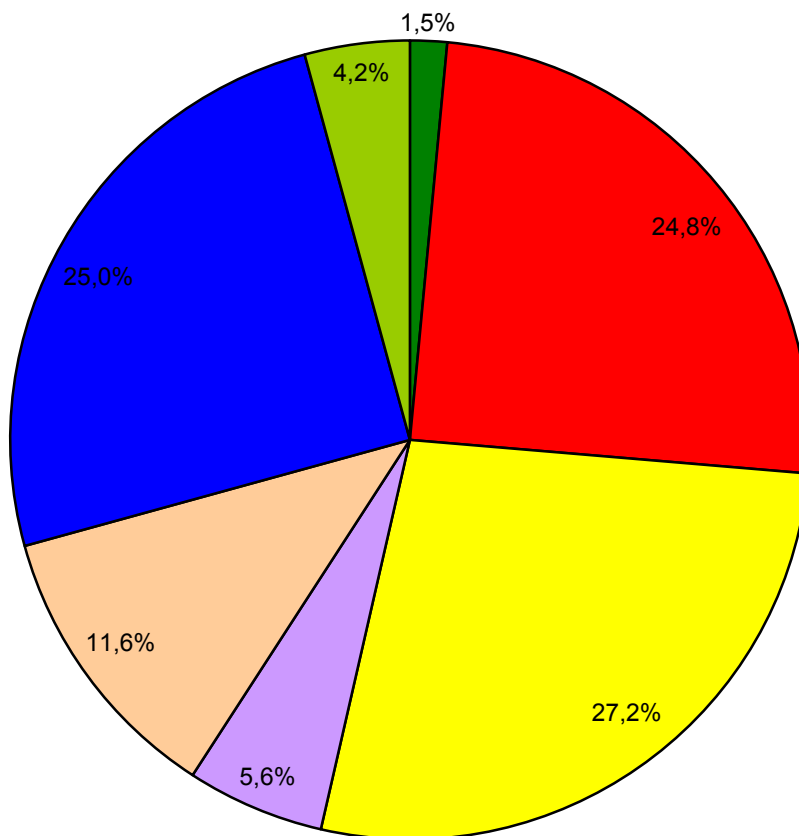


von ... bis unter ... Jahren

siehe auch Tabelle 1.4

Quelle:  
Bundesagentur für Arbeit

**Sozialversicherungspflichtig Beschäftigte am Arbeitsort  
in Schleswig-Holstein am 30. September 2013 nach Wirtschaftsabschnitten**



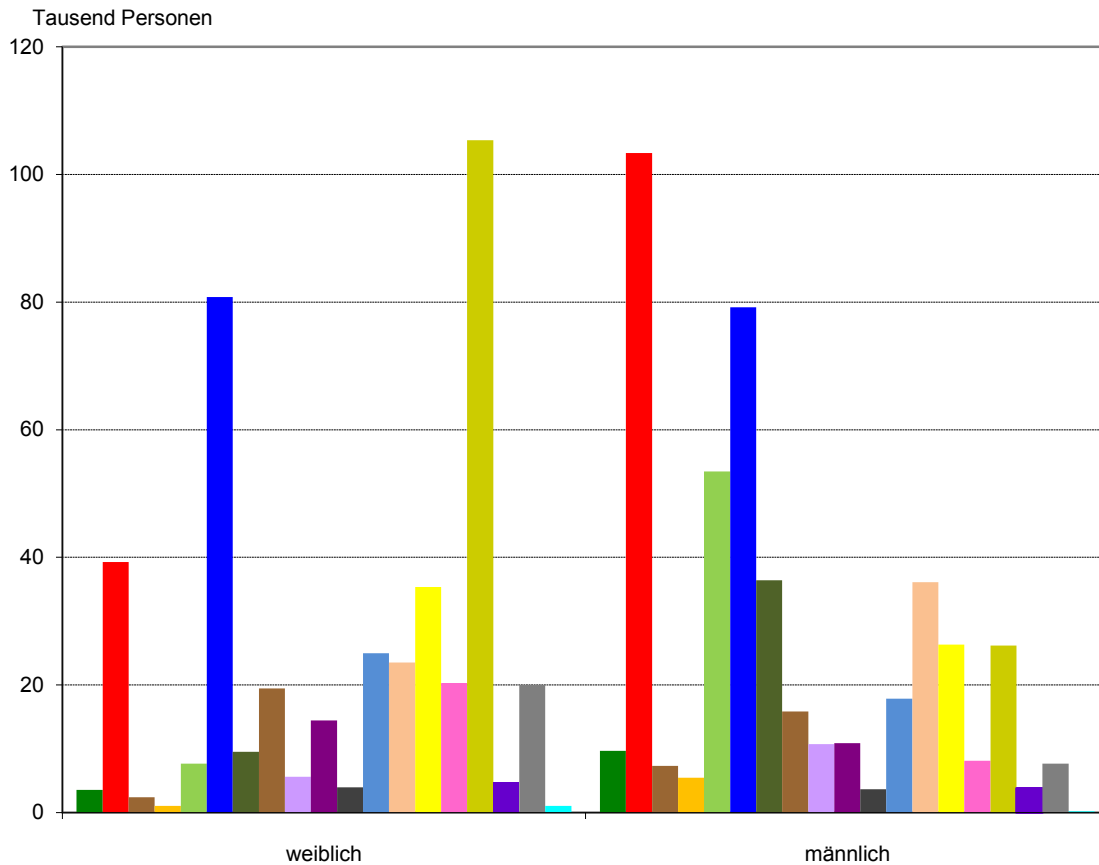
- A Land- und Forstwirtschaft, Fischerei
- B-F Produzierendes Gewerbe
- G-I Handel, Verkehr, Gastgewerbe
- J-L Inform. u. Kommunikation; Finanz- u. Versicherungsdienstleistg.; Grundst. und Wohnungsw.
- M-N Freiberufl., wissenschaftl., techn. Dienstleistg.; sonst. wirtschaftl. Dienstleistg.
- O-Q Öff. Verwaltung, Verteidigung, Sozialvers.; Erzieh. u. Unterr.; Gesundh.- u. Sozialw.
- R-U Kunst, Unterhaltung und Erholung; sonst. Dienstleistg.; Priv. Haushalte; Exterr. Org.

siehe auch Tabelle 1.2

Quelle:  
Bundesagentur für Arbeit



**Sozialversicherungspflichtig Beschäftigte am Arbeitsort  
in Schleswig-Holstein am 30. September 2013 nach  
Wirtschaftsabschnitten und Geschlecht**



- A Land- und Forstwirtschaft, Fischerei
- BC Bergbau Gewinnung von Steinen und Erden, Verarbeitendes Gewerbe
- D Energieversorgung
- E Wasserversorg.; Abwasser- und Abfallentsorg. u.
- F Baugewerbe
- G Handel; Instandhaltung und Rep. von Kfz
- H Verkehr und Lagerei
- I Gastgewerbe
- J Information und Kommunikation
- K Finanz- und Versicherungsdienstleistg.
- L Grundstücks- und Wohnungswesen
- M Freiberufl., wissenschaftl. u. techn. Dienstleistg.
- N Erbrg. v. sonst. wirtschaftl. Dienstleistg.
- O Öff. Verwaltung, Verteidigung, Sozialvers.
- P Erziehung und Unterricht
- Q Gesundheits- und Sozialwesen
- R Kunst, Unterhaltung und Erholung
- S Erbrg. v. sonstigen Dienstleistungen
- TU Private Haushalte; Exterritoriale Organisationen

siehe auch Tabelle 1.2

Quelle:  
Bundesagentur für Arbeit

**1.1 Sozialversicherungspflichtig Beschäftigte am Arbeitsort in Schleswig-Holstein am 30. September 2013  
nach Strukturmerkmalen**

Merkmal	Ins- gesamt <sup>1</sup>	Anteil an allen Beschäftigten	Männlich	Weiblich	Veränderung gegenüber Vorquartal			Veränderung gegenüber Vorjahresquartal		
					insge- samt	männ- lich	weib- lich	insge- samt	männ- lich	weib- lich
	Anzahl	%	Anzahl		%					
<b>Beschäftigte insgesamt</b>	<b>885 799</b>	<b>100</b>	<b>462 594</b>	<b>423 205</b>	<b>2,0</b>	<b>2,0</b>	<b>2,1</b>	<b>1,3</b>	<b>1,0</b>	<b>1,7</b>
dar. Auszubildende	58 141	6,6	33 341	24 800	25,8	27,1	24,1	- 1,9	- 1,6	- 2,3
<b>nach Altersgruppen</b>										
Alter von... bis unter ... Jahren										
unter 20	29 547	3,3	17 699	11 848	36,5	37,1	35,6	- 4,5	- 3,3	- 6,1
20 bis 30	164 175	18,5	86 390	77 785	2,2	2,1	2,3	0,6	1,1	0,2
30 bis 40	178 352	20,1	94 095	84 257	1,2	0,8	1,6	1,9	1,4	2,4
40 bis 50	249 850	28,2	127 950	121 900	- 0,3	- 0,4	- 0,1	- 2,4	- 2,9	- 1,9
50 bis 60	207 012	23,4	104 265	102 747	1,7	1,6	1,9	5,4	5,2	5,7
60 und mehr	56 863	6,4	32 195	24 668	2,3	1,7	3,0	7,9	5,7	10,8
<b>nach Staatsangehörigkeit</b>										
Deutsche Beschäftigte	844 278	95,3	437 328	406 950	2,0	1,9	2,1	1,0	0,5	1,4
Ausländische Beschäftigte	41 225	4,7	25 087	16 138	2,6	3,1	1,9	9,7	10,7	8,1
darunter aus EU-Ländern (EU-27)	19 853	2,2	11 572	8 281	3,3	4,2	2,1	19,8	23,9	14,4
<b>nach Berufsausbildungsabschluss</b>										
ohne beruflichen Ausbildungsabschluss	104 608	11,8	57 332	47 276	10,2	11,3	8,8	...	...	...
mit anerkanntem Berufsabschluss	534 541	60,3	269 388	265 153	1,2	0,6	1,7	...	...	...
mit akademischem Abschluss	70 926	8,0	39 548	31 378	1,6	0,9	2,5	...	...	...
Ausbildung unbekannt	175 724	19,8	96 326	79 398	0,4	1,1	- 0,4	...	...	...
<b>nach Berufsbereichen<sup>2</sup></b>										
Land-, Forst-, Tierwirtschaft, Gartenbau	23 193	2,6	17 611	5 582	2,4	2,6	1,7	...	...	...
Rohstoffgewinnung, Produktion, Fertigung	164 432	18,6	137 230	27 202	2,2	2,0	3,1	...	...	...
Bau, Architektur, Vermessung, Gebäudetechnik	63 795	7,2	61 016	2 779	2,7	2,7	2,6	...	...	...
Naturwissenschaft, Geografie, Informatik	22 926	2,6	16 649	6 277	2,5	2,7	2,1	...	...	...
Verkehr, Logistik, Schutz und Sicherheit	126 609	14,3	88 286	38 323	1,6	1,8	1,0	...	...	...
Kaufm. Dienstl., Handel, Vertrieb, Tourismus	123 828	14,0	45 252	78 576	3,0	3,2	2,9	...	...	...
Unternehmensorga. Buchhaltung, Recht, Verwalt.	176 475	19,9	56 034	120 441	1,9	1,2	2,2	...	...	...
Gesundheit, Soziales, Lehre und Erziehung	164 646	18,6	31 124	133 522	2,9	1,8	3,1	...	...	...
Geisteswissenschaften, Kultur, Gestaltung	17 585	2,0	8 685	8 900	2,6	2,3	2,9	...	...	...
<b>nach Vollzeit-/Teilzeitbeschäftigung</b>										
Vollzeitbeschäftigte	632 324	71,4	416 035	216 289	2,1	2,0	2,4	...	...	...
Teilzeitbeschäftigte	253 293	28,6	46 461	206 832	1,8	1,6	1,8	...	...	...
<b>nach zusammengefassten Wirtschaftsabschnitten<sup>3</sup></b>										
A Land- u. Forstwirtschaft, Fischerei	13 233	1,5	9 683	3 550	2,0	3,3	- 1,3	3,4	3,7	2,5
B-F Produzierendes Gewerbe	220 042	24,8	169 692	50 350	2,4	2,4	2,6	0,4	0,5	0,0
B-E Produzierendes Gewerbe ohne Baugewerbe	158 908	17,9	116 222	42 686	1,9	1,7	2,4	0,0	0,2	- 0,5
C Verarbeitendes Gewerbe	141 752	16,0	102 601	39 151	2,1	2,0	2,7	1,0	1,1	0,7
F Baugewerbe	61 134	6,9	53 470	7 664	3,8	3,9	3,6	1,5	1,2	3,3
G-U Dienstleistungsbereiche	652 317	73,6	283 092	369 225	1,9	1,7	2,1	1,6	1,2	1,9
G-I Handel, Verkehr, Gastgewerbe	241 219	27,2	131 424	109 795	2,0	1,9	2,2	1,8	1,2	2,5
J Information und Kommunikation	16 374	1,8	10 734	5 640	0,9	0,9	1,1	- 5,1	- 2,2	-10,2
K Finanz- u. Versicherungsdienstleistg.	25 329	2,9	10 893	14 436	2,1	2,2	2,0	- 0,1	- 0,3	0,1
L Grundstücks- und Wohnungswesen	7 638	0,9	3 660	3 978	1,8	0,8	2,8	-11,9	-15,4	- 8,5
M-N Freiberufl., wissenschaftl., techn. Dienst- leistg.; sonst. wirtschaftl. Dienstleistg.	102 489	11,6	53 997	48 492	1,9	2,2	1,5	3,0	4,2	1,6
O-Q Öff. Verwaltung, Verteidigung, Sozialvers.; Erzieh. u. Unterr.; Gesundh.- u. Sozialw.	221 695	25,0	60 672	161 023	1,8	1,0	2,1	2,0	0,9	2,3
R-U Kunst, Unterhaltung und Erholung; sonst. Dienstleistg.; Priv. Haushalte; Exterr. Org.	37 573	4,2	11 712	25 861	2,0	1,0	2,4	2,2	1,3	2,7

<sup>1</sup> einschließlich Fälle ohne Angabe nach jeweiliger Untergliederung  
Quelle: Beschäftigungsstatistik der Bundesagentur für Arbeit

<sup>2</sup> Klassifikation der Berufe 2010 (KldB 2010)

<sup>3</sup> Klassifikation der Wirtschaftszweige 2008 (WZ 2008)

**1.2 Sozialversicherungspflichtig Beschäftigte am Arbeitsort in Schleswig-Holstein am 30. September 2013 nach  
Wirtschaftsabschnitten und ausgewählten Wirtschaftsabteilungen, Vollzeit- und Teilzeit-  
beschäftigten, Auszubildenden, deutschen bzw. ausländischen Beschäftigten und Geschlecht**

Wirtschaftszweigklassifikation Ausgabe 2008		Ins- gesamt	Und zwar				
			Vollzeit- beschäftigte	Teilzeit- beschäftigte	Auszu- bildende	Deutsche	Ausländer
		<b>Insgesamt</b>					
A	Land- und Forstwirtschaft, Fischerei	13 233	10 832	2 400	1 356	11 042	2 183
B-F	Produzierendes Gewerbe	220 042	198 495	21 544	17 620	210 606	9 361
B-E	Produzierendes Gewerbe ohne Baugewerbe	158 908	143 677	15 228	10 181	151 852	7 015
B	Bergbau u. Gew. v. Steinen u. Erden	871	808	63	13	864	6
C	Verarbeitendes Gewerbe	141 752	128 178	13 571	9 267	134 943	6 771
10-12	H. v. Nahr.- u. Genussm., Getr. u. Tabakerzeugn.	23 157	20 119	3 038	1 969	21 662	1 478
13-15	H. v. Textil., Bekleid., Leder, Lederw. u. Schuhen	1 342	1 108	234	66	1 246	96
16-18	H. v. Holzw., Papier, Pappe u. Druckerzeugn.	12 573	11 120	1 453	562	11 584	987
19	Kokerei und Mineralölverarbeitung	877	833	44	55	869	8
20	H. v. chemischen Erzeugnissen	6 413	5 802	611	309	6 193	218
21	H. v. pharmazeutischen Erzeugnissen	6 640	5 769	871	240	6 265	373
22-23	H. v. Gummi- u. Kunststoffwaren, Glas u. Glasw., Keramik, Verarb. v. Steinen u. Erden	10 092	9 291	801	437	9 601	491
24-25	Metallerzeugung u. -bearb., H. v. Metallerzeugn.	14 037	12 989	1 047	1 337	13 416	618
26	H. v. DV-Geräten, elektron. u. opt. Erzeugn.	11 323	10 338	984	559	10 999	323
27	H. v. elektrischen Ausrüstungen	2 973	2 715	258	172	2 849	119
28	Maschinenbau	23 126	21 783	1 343	1 449	22 413	710
29-30	Fahrzeugbau	11 864	11 295	569	642	11 079	783
31-33	H. v. Möbeln u. sonst. Waren, Rep. u. Installation von Maschinen und Ausrüstungen	17 335	15 016	2 318	1 470	16 767	567
D	Energieversorgung	9 748	8 677	1 071	660	9 656	92
E	Wasserversorg.; Abwasser- und Abfallentsorg. u. Beseitigung v. Umweltverschmutzungen	6 537	6 014	523	241	6 389	146
F	Baugewerbe	61 134	54 818	6 316	7 439	58 754	2 346
41-42	Hoch- und Tiefbau	15 668	14 567	1 101	1 282	15 252	411
43	Vorb. Baustellenarbeiten, Bauinstallation und sonstiges Ausbaugewerbe	45 466	40 251	5 215	6 157	43 502	1 935
G-U	Dienstleistungsbereiche	652 317	422 944	229 332	39 014	622 432	29 674
G-I	Handel, Verkehr, Gastgewerbe	241 219	173 197	68 001	17 231	227 318	13 817
G	Handel; Instandhaltung und Rep. von Kfz	159 963	113 130	46 823	13 107	154 832	5 096
45	Handel mit Kfz; Instandh. u. Rep. von Kfz	22 109	19 882	2 226	3 283	21 485	619
46	Großhandel (ohne Handel mit Kfz)	51 433	44 128	7 304	2 847	49 528	1 897
47	Einzelhandel (ohne Handel mit Kfz)	86 421	49 120	37 293	6 977	83 819	2 580
H	Verkehr und Lagerei	45 950	37 632	8 315	1 394	43 240	2 700
I	Gastgewerbe	35 306	22 435	12 863	2 730	29 246	6 021
J	Information und Kommunikation	16 374	13 426	2 948	828	15 985	387
58-60	Verlagswesen, audiovisuelle Medien u. Rundfunk	4 101	2 904	1 197	222	4 027	74
61	Telekommunikation	2 606	2 340	266	84	2 561	45
62-63	Informat.technologische u. Informat.dienstleistg.	9 667	8 182	1 485	522	9 397	268
K	Finanz- und Versicherungsdienstleistg.	25 329	18 327	7 001	1 889	25 077	252
64	Erbrg. v. Finanzdienstleistg.	18 623	13 587	5 036	1 362	18 453	170
65-66	Versicherungen u. Pensionskassen; mit Finanz- u. Versicherungsdienstleistg. verb. Tätigk.	6 706	4 740	1 965	527	6 624	82
L	Grundstücks- und Wohnungswesen	7 638	5 232	2 406	324	7 414	224
M-N	Freiberufl., wissenschaftl., techn. Dienstleistg.; sonst. wirtschaftl. Dienstleistg.	102 489	70 320	32 158	4 619	94 591	7 843
M	Freiberufl., wissenschaftl. u. techn. Dienstleistg.	42 862	30 762	12 099	3 318	41 728	1 131
69-71	Erbrg. v. freiberufl. u. techn. Dienstleistg.	34 937	25 295	9 641	2 631	34 184	751
72	Forschung und Entwicklung	3 211	2 231	980	150	2 973	238
73-75	Sonst. freiberufl., wissenschaftl. u. techn. Tätigk.	4 714	3 236	1 478	537	4 571	142
N	Erbrg. v. sonst. wirtschaftl. Dienstleistg.	59 627	39 558	20 059	1 301	52 863	6 712
78.2, 78.3	dar. Überlassung von Arbeitskräften	16 634	13 803	2 830	71	14 896	1 719
O-Q	Öff. Verwaltung, Verteidigung, Sozialvers.; Erzieh. u. Unterr.; Gesundh.- u. Sozialw.	221 695	121 192	100 497	11 450	216 342	5 295
O	Öff. Verwaltung, Verteidigung, Sozialvers.	61 710	41 011	20 698	2 772	60 967	737
84.1	dar. Öffentliche Verwaltung	44 103	27 290	16 812	1 289	43 465	632
P	Erziehung und Unterricht	28 421	12 440	15 980	2 067	27 284	1 120
Q	Gesundheits- und Sozialwesen	131 564	67 741	63 819	6 611	128 091	3 438
86	Gesundheitswesen	69 135	39 282	29 851	3 890	67 570	1 549
87-88	Heime und Sozialwesen	62 429	28 459	33 968	2 721	60 521	1 889
R-U	Kunst, Unterhaltung und Erholung; sonst. Dienstleistg.; Priv. Haushalte; Exterr. Org.	37 573	21 250	16 321	2 673	35 705	1 856
R	Kunst, Unterhaltung und Erholung	8 607	5 838	2 768	435	7 930	675
S	Erbrg. v. sonstigen Dienstleistungen	27 692	14 941	12 750	2 232	26 721	962
T	Priv. Haushalte mit Hauspersonal; Dienstleistg. u.H. v. Waren durch priv. Haushalte f. d. Eigenbed.	1 240	444	796	6	1 036	203
U	Exterritoriale Organisationen und Körperschaften	34	27	7	-	18	16
	Keine Zuordnung möglich	207	53	17	151	198	7
	<b>Insgesamt</b>	<b>885 799</b>	<b>632 324</b>	<b>253 293</b>	<b>58 141</b>	<b>844 278</b>	<b>41 225</b>

Quelle: Beschäftigungsstatistik der Bundesagentur für Arbeit

**Noch: 1.2 Sozialversicherungspflichtig Beschäftigte am Arbeitsort in Schleswig-Holstein am 30. September 2013 nach  
Wirtschaftsabschnitten und ausgewählten Wirtschaftsabteilungen, Vollzeit- und Teilzeit-  
beschäftigten, Auszubildenden, deutschen bzw. ausländischen Beschäftigten und Geschlecht**

Wirtschaftszweigklassifikation Ausgabe 2008	Insgesamt	Und zwar				
		Vollzeit- beschäftigte	Teilzeit- beschäftigte	Auszu- bildende	Deutsche	Ausländer
		<b>Weiblich</b>				
A Land- und Forstwirtschaft, Fischerei	3 550	2 125	1 424	335	3 152	396
B-F Produzierendes Gewerbe	50 350	35 090	15 259	3 423	48 329	2 005
B-E Produzierendes Gewerbe ohne Baugewerbe	42 686	31 123	11 562	2 848	40 859	1 816
B Bergbau u. Gew. v. Steinen u. Erden	102	57	45	4	102	0
C Verarbeitendes Gewerbe	39 151	28 812	10 338	2 625	37 366	1 774
10-12 H. v. Nahr.- u. Genussm., Getr. u. Tabakerzeugn.	10 729	8 087	2 642	1 124	10 080	643
13-15 H. v. Textil., Bekleid., Leder, Lederw. u. Schuhen	711	516	195	37	.	.
16-18 H. v. Holzw., Papier, Pappe u. Druckerzeugn.	2 779	1 960	819	145	2 629	150
19 Kokerei und Mineralölverarbeitung	142	109	33	22	.	.
20 H. v. chemischen Erzeugnissen	1 730	1 288	442	80	1 670	60
21 H. v. pharmazeutischen Erzeugnissen	3 520	2 739	781	98	3 316	202
22-23 H. v. Gummi- u. Kunststoffwaren, Glas u. Glasw., Keramik, Verarb. v. Steinen u. Erden	2 459	1 819	640	126	2 371	88
24-25 Metallherzeugung u. -bearb., H. v. Metallherzeugn.	2 179	1 430	749	127	2 110	69
26 H. v. DV-Geräten, elektron. u. opt. Erzeugn.	3 067	2 336	731	162	2 940	126
27 H. v. elektrischen Ausrüstungen	708	506	202	31	690	17
28 Maschinenbau	3 991	2 929	1 062	205	3 872	119
29-30 Fahrzeugbau	1 760	1 381	379	104	1 660	99
31-33 H. v. Möbeln u. sonst. Waren, Rep. u. Installation von Maschinen und Ausrüstungen	5 376	3 712	1 663	364	5 227	149
D Energieversorgung	2 395	1 592	803	154	2 369	26
E Wasserversorg.; Abwasser- und Abfallentsorg. u. Beseitigung v. Umweltverschmutzungen	1 038	662	376	65	1 022	16
F Baugewerbe	7 664	3 967	3 697	575	7 470	189
41-42 Hoch- und Tiefbau	1 632	890	742	84	1 603	29
43 Vorb. Baustellenarbeiten, Bauinstallation und sonstiges Ausbaugewerbe	6 032	3 077	2 955	491	5 867	160
G-U Dienstleistungsbereiche	369 225	179 056	190 143	20 978	355 393	13 734
G-I Handel, Verkehr, Gastgewerbe	109 795	56 654	53 128	6 969	104 787	4 966
G Handel; Instandhaltung und Rep. von Kfz	80 775	40 373	40 394	5 233	78 587	2 169
45 Handel mit Kfz; Instandh. u. Rep. von Kfz	4 127	2 757	1 370	457	4 036	91
46 Großhandel (ohne Handel mit Kfz)	18 401	12 463	5 937	949	17 763	634
47 Einzelhandel (ohne Handel mit Kfz)	58 247	25 153	33 087	3 827	56 788	1 444
H Verkehr und Lagerei	9 560	5 370	4 190	378	9 126	432
I Gastgewerbe	19 460	10 911	8 544	1 358	17 074	2 365
J Information und Kommunikation	5 640	3 555	2 085	259	5 470	170
58-60 Verlagswesen, audiovisuelle Medien u. Rundfunk	2 107	1 199	908	120	2 071	36
61 Telekommunikation	747	558	189	21	729	18
62-63 Informat.technologische u. Informat.dienstleistg.	2 786	1 798	988	118	2 670	116
K Finanz- und Versicherungsdienstleistg.	14 436	7 985	6 451	952	14 289	147
64 Erbrg. v. Finanzdienstleistg.	10 579	5 889	4 690	699	10 479	100
65-66 Versicherungen u. Pensionskassen; mit Finanz- u. Versicherungsdienstleistg. verb. Tätigk.	3 857	2 096	1 761	253	3 810	47
L Grundstücks- und Wohnungswesen	3 978	2 222	1 756	196	3 871	107
M-N Freiberufl., wissenschaftl., techn. Dienstleistg.; sonst. wirtschaftl. Dienstleistg.	48 492	24 687	23 795	2 724	45 179	3 302
M Freiberufl., wissenschaftl. u. techn. Dienstleistg.	24 985	15 010	9 974	2 214	24 412	571
69-71 Erbrg. v. freiberufl. u. techn. Dienstleistg.	20 418	12 318	8 099	1 734	20 028	388
72 Forschung und Entwicklung	1 531	828	703	67	1 423	108
73-75 Sonst. freiberufl., wissenschaftl. u. techn. Tätigk.	3 036	1 864	1 172	413	2 961	75
N Erbrg. v. sonst. wirtschaftl. Dienstleistg.	23 507	9 677	13 821	510	20 767	2 731
78.2, 78.3 dar. Überlassung von Arbeitskräften	4 453	3 011	1 442	48	4 012	439
O-Q Öff. Verwaltung, Verteidigung, Sozialvers.; Erzieh. u. Unterr.; Gesundh.- u. Sozialw.	161 023	71 780	89 241	7 952	156 975	4 011
O Öff. Verwaltung, Verteidigung, Sozialvers.	35 354	16 667	18 687	1 415	34 865	485
84.1 dar. Öffentliche Verwaltung	25 620	10 573	15 047	681	25 190	426
P Erziehung und Unterricht	20 299	6 969	13 329	1 068	19 551	743
Q Gesundheits- und Sozialwesen	105 370	48 144	57 225	5 469	102 559	2 783
86 Gesundheitswesen	56 072	28 720	27 352	3 433	54 875	1 184
87-88 Heime und Sozialwesen	49 298	19 424	29 873	2 036	47 684	1 599
R-U Kunst, Unterhaltung und Erholung; sonst. Dienstleistg.; Priv. Haushalte; Exterr. Org.	25 861	12 173	13 687	1 926	24 822	1 031
R Kunst, Unterhaltung und Erholung	4 787	2 746	2 041	231	4 518	268
S Erbrg. v. sonstigen Dienstleistungen	20 013	9 079	10 933	1 691	19 421	586
T Priv. Haushalte mit Hauspersonal; Dienstleistg. u. H. v. Waren durch priv. Haushalte f. d. Eigenbed.	1 049	342	707	.	876	172
U Exterritoriale Organisationen und Körperschaften	12	.	.	-	7	5
Keine Zuordnung möglich	80	.	.	.	76	3
<b>Insgesamt</b>	<b>423 205</b>	<b>216 289</b>	<b>206 832</b>	<b>24 800</b>	<b>406 950</b>	<b>16 138</b>

Quelle: Beschäftigungsstatistik der Bundesagentur für Arbeit

### 1.3 Sozialversicherungspflichtig Beschäftigte am Arbeitsort in Schleswig-Holstein am 30. September 2013 nach Wirtschaftszweigen, deutschen bzw. ausländischen Beschäftigten, Altersgruppen und Geschlecht

Wirtschaftszweigklassifikation Ausgabe 2008	Ins- gesamt <sup>1</sup>	Davon im Alter von ... bis unter ... Jahren								
		unter 20	20 - 25	25 - 30	30 - 40	40 - 50	50 - 55	55 - 60	60 - 65	65 u. mehr
<b>Deutsche</b>										
A Land- und Forstwirtschaft; Fischerei	11 042	1 014	1 639	1 473	1 991	2 511	1 179	727	415	93
B-F Produzierendes Gewerbe	210 606	9 770	18 810	18 485	39 573	61 722	29 086	20 037	11 817	1 306
darunter										
B-C Verarbeitendes Gewerbe <sup>2</sup>	135 807	4 703	10 466	11 578	25 705	40 901	19 685	13 811	8 146	812
F Baugewerbe	58 754	4 579	7 234	5 689	10 979	15 881	6 855	4 462	2 634	441
G-U Dienstleistungsbereiche	622 432	17 804	52 643	62 480	124 587	173 889	86 182	63 250	35 870	5 727
darunter										
G-I Handel, Verkehr, Gastgewerbe	227 318	8 606	22 832	23 596	45 304	63 540	29 130	20 235	11 624	2 451
G Handel, Instandh. und Rep. von Kfz	154 832	6 418	16 294	16 398	31 330	43 675	19 071	12 993	7 391	1 262
I Gastgewerbe	29 246	1 615	4 149	3 981	5 998	6 773	3 199	2 127	1 143	261
J Information und Kommunikation	15 985	.	1 001	1 783	4 030	4 798	1 987	1 424	670	.
K Finanz- u. Versicherungsdienstleistg.	25 077	.	2 400	2 069	5 043	7 585	3 223	2 736	1 319	.
L Grundstücks- und Wohnungswesen	7 414	.	430	533	1 289	2 261	1 146	858	578	.
M-N Freiberufl., wissenschaftl., techn. Dienstleist.; sonst. Wirtschaftl. Dienstleistg.	94 591	2 135	8 790	11 146	21 956	25 020	11 889	8 258	4 364	1 033
O-Q Öff. Verwaltung, Verteidigung, Sozialvers.; Erzieh. u. Unterr.; Gesundh.- u. Sozialw.	216 342	4 866	13 986	19 876	40 758	60 925	33 613	25 958	15 015	1 345
R-U Kunst, Unterhaltung und Erholung; sonst. Dienstleistg.; Priv. Haushalte; Exterr. Org.	35 705	1 297	3 204	3 477	6 207	9 760	5 194	3 781	2 300	485
Zusammen	844 278	28 685	73 135	82 468	166 154	238 132	116 452	84 019	48 105	7 128
<b>Ausländische Beschäftigte</b>										
A Land- und Forstwirtschaft; Fischerei	2 183	21	276	291	650	567	184	134	48	12
B-F Produzierendes Gewerbe	9 361	197	605	847	2 581	2 985	1 029	667	423	27
darunter										
B-C Verarbeitendes Gewerbe <sup>2</sup>	6 777	97	365	548	1 780	2 240	831	544	355	17
F Baugewerbe	2 346	98	229	288	719	661	173	112	57	9
G-U Dienstleistungsbereiche	29 674	556	2 772	3 710	8 923	8 121	2 735	1 748	933	176
darunter										
G-I Handel, Verkehr, Gastgewerbe	13 817	316	1 431	1 771	4 229	3 728	1 182	748	330	82
G Handel, Instandh. und Rep. von Kfz	5 096	183	551	635	1 558	1 343	409	252	136	29
I Gastgewerbe	6 021	111	739	871	1 765	1 561	511	323	110	30
J Information und Kommunikation	387	.	32	54	121	94	46	26	10	.
K Finanz- u. Versicherungsdienstleistg.	252	.	31	36	78	58	17	13	10	.
L Grundstücks- und Wohnungswesen	224	.	18	18	65	76	18	17	8	.
M-N Freiberufl., wissenschaftl., techn. Dienstleist.; sonst. Wirtschaftl. Dienstleistg.	7 843	88	752	1 035	2 361	2 248	701	426	187	45
O-Q Öff. Verwaltung, Verteidigung, Sozialvers.; Erzieh. u. Unterr.; Gesundh.- u. Sozialw.	5 295	90	310	531	1 531	1 464	605	402	324	38
R-U Kunst, Unterhaltung und Erholung; sonst. Dienstleistg.; Priv. Haushalte; Exterr. Org.	1 856	49	198	265	538	453	166	116	64	7
Zusammen	41 225	777	3 653	4 850	12 154	11 673	3 948	2 551	1 404	215
<b>Insgesamt</b>										
A Land- und Forstwirtschaft; Fischerei	13 233	1 038	1 917	1 764	2 642	3 078	1 364	862	463	105
B-F Produzierendes Gewerbe	220 042	10 003	19 422	19 336	42 164	64 714	30 118	20 710	12 242	1 333
darunter										
B-C Verarbeitendes Gewerbe <sup>2</sup>	142 623	4 817	10 834	12 128	27 492	43 145	20 517	14 359	8 502	829
F Baugewerbe	61 134	4 696	7 467	5 979	11 701	16 545	7 030	4 575	2 691	450
G-U Dienstleistungsbereiche	652 317	18 404	55 444	66 217	133 543	182 048	88 934	65 012	36 806	5 909
darunter										
G-I Handel, Verkehr, Gastgewerbe	241 219	8 947	24 273	25 372	49 550	67 281	30 318	20 989	11 956	2 533
G Handel, Instandh. und Rep. von Kfz	159 963	6 614	16 850	17 034	32 895	45 022	19 482	13 248	7 527	1 291
I Gastgewerbe	35 306	1 738	4 892	4 855	7 772	8 340	3 713	2 451	1 254	291
J Information und Kommunikation	16 374	209	1 033	1 837	4 151	4 893	2 033	1 450	680	88
K Finanz- u. Versicherungsdienstleistg.	25 329	614	2 431	2 105	5 121	7 643	3 240	2 749	1 329	97
L Grundstücks- und Wohnungswesen	7 638	91	448	551	1 354	2 337	1 164	875	586	232
M-N Freiberufl., wissenschaftl., techn. Dienstleist.; sonst. Wirtschaftl. Dienstleistg.	102 489	2 227	9 554	12 194	24 327	27 276	12 593	8 688	4 551	1 079
O-Q Öff. Verwaltung, Verteidigung, Sozialvers.; Erzieh. u. Unterr.; Gesundh.- u. Sozialw.	221 695	4 968	14 301	20 413	42 294	62 401	34 226	26 364	15 340	1 388
R-U Kunst, Unterhaltung und Erholung; sonst. Dienstleistg.; Priv. Haushalte; Exterr. Org.	37 573	1 348	3 404	3 745	6 746	10 217	5 360	3 897	2 364	492
<b>Insgesamt</b>	<b>885 799</b>	<b>29 547</b>	<b>76 826</b>	<b>87 349</b>	<b>178 352</b>	<b>249 850</b>	<b>120 421</b>	<b>86 591</b>	<b>49 514</b>	<b>7 349</b>

<sup>1</sup> einschließlich Fälle ohne Angabe nach jeweiliger Untergliederung  
Quelle: Beschäftigungsstatistik der Bundesagentur für Arbeit

<sup>2</sup> einschließlich Bergbau und Gewinnung von Steinen und Erden

**Noch: 1.3 Sozialversicherungspflichtig Beschäftigte am Arbeitsort in Schleswig-Holstein am 30. September 2013  
nach Wirtschaftszweigen, deutschen bzw. ausländischen Beschäftigten, Altersgruppen und Geschlecht**

Wirtschaftszweigklassifikation Ausgabe 2008	Ins- gesamt <sup>1</sup>	Davon im Alter von ... bis unter ... Jahren								
		unter 20	20 - 25	25 - 30	30 - 40	40 - 50	50 - 55	55 - 60	60 - 65	65 u. mehr
<b>Deutsche weiblich</b>										
A Land- und Forstwirtschaft; Fischerei	3 152	195	354	339	588	911	405	226	111	23
B-F Produzierendes Gewerbe	48 329	1 605	4 076	4 134	8 952	15 020	6 831	4 770	2 637	304
darunter										
B-C Verarbeitendes Gewerbe <sup>2</sup>	37 468	1 210	3 211	3 333	7 022	11 449	5 271	3 757	2 022	193
F Baugewerbe	7 470	290	553	482	1 255	2 549	1 070	718	451	102
G-U Dienstleistungsbereiche	355 393	9 649	29 893	35 704	70 085	101 343	50 808	37 033	18 764	2 114
darunter										
G-I Handel, Verkehr, Gastgewerbe	104 787	3 634	10 648	10 776	20 499	30 089	13 880	9 532	4 981	748
G Handel, Instandh. und Rep. von Kfz	78 587	2 605	7 801	7 947	15 449	23 077	10 296	7 073	3 827	512
I Gastgewerbe	17 074	876	2 257	2 093	3 297	4 219	2 102	1 412	677	141
J Information und Kommunikation	5 470	62	368	618	1 383	1 633	714	451	214	27
K Finanz- u. Versicherungsdienstleistg.	14 289	323	1 361	1 204	2 868	4 348	1 870	1 601	666	48
L Grundstücks- und Wohnungswesen	3 871	53	276	299	691	1 209	554	438	267	84
M-N Freiberufl., wissenschaftl., techn. Dienstleist.; sonst. Wirtschaftl. Dienstleistg.	45 179	1 178	4 069	4 871	9 910	12 643	5 960	4 195	1 992	361
O-Q Öff. Verwaltung, Verteidigung, Sozialvers.; Erzieh. u. Unterr.; Gesundh.- u. Sozialw.	156 975	3 446	10 841	15 440	30 457	44 558	24 175	18 237	9 212	609
R-U Kunst, Unterhaltung und Erholung; sonst. Dienstleistg.; Priv. Haushalte; Exterr. Org.	24 822	953	2 330	2 496	4 277	6 863	3 655	2 579	1 432	237
Zusammen	406 950	11 487	34 342	40 183	79 626	117 278	58 048	42 032	21 513	2 441
<b>Ausländische Beschäftigte weiblich</b>										
A Land- und Forstwirtschaft; Fischerei	396	4	51	53	111	97	43	23	10	4
B-F Produzierendes Gewerbe	2 005	46	121	173	536	622	210	172	119	6
darunter										
B-C Verarbeitendes Gewerbe <sup>2</sup>	1 774	.	103	142	452	571	198	156	110	.
F Baugewerbe	189	.	15	29	70	39	8	13	7	.
G-U Dienstleistungsbereiche	13 734	275	1 296	1 539	3 968	3 883	1 335	868	502	68
darunter										
G-I Handel, Verkehr, Gastgewerbe	4 966	126	629	650	1 491	1 250	407	260	129	24
G Handel, Instandh. und Rep. von Kfz	2 169	72	252	259	693	564	154	100	63	12
I Gastgewerbe	2 365	52	341	330	647	584	217	131	54	9
J Information und Kommunikation	170	3	13	23	49	45	21	12	4	-
K Finanz- u. Versicherungsdienstleistg.	147	.	21	17	50	32	9	7	.	.
L Grundstücks- und Wohnungswesen	107	.	12	12	32	32	7	8	.	.
M-N Freiberufl., wissenschaftl., techn. Dienstleist.; sonst. Wirtschaftl. Dienstleistg.	3 302	27	258	326	936	1 099	336	210	91	19
O-Q Öff. Verwaltung, Verteidigung, Sozialvers.; Erzieh. u. Unterr.; Gesundh.- u. Sozialw.	4 011	77	251	383	1 132	1 154	460	306	229	19
R-U Kunst, Unterhaltung und Erholung; sonst. Dienstleistg.; Priv. Haushalte; Exterr. Org.	1 031	35	112	128	278	271	95	65	42	5
Zusammen	16 138	327	1 468	1 765	4 615	4 602	1 588	1 064	631	78
<b>Insgesamt weiblich</b>										
A Land- und Forstwirtschaft; Fischerei	3 550	200	406	392	699	1 008	448	249	121	27
B-F Produzierendes Gewerbe	50 350	1 660	4 198	4 309	9 491	15 642	7 041	4 942	2 757	310
darunter										
B-C Verarbeitendes Gewerbe <sup>2</sup>	39 253	1 253	3 315	3 477	7 476	12 020	5 469	3 913	2 133	197
F Baugewerbe	7 664	300	568	511	1 326	2 588	1 078	731	458	104
G-U Dienstleistungsbereiche	369 225	9 947	31 204	37 251	74 066	105 246	52 154	37 905	19 269	2 183
darunter										
G-I Handel, Verkehr, Gastgewerbe	109 795	3 775	11 284	11 427	21 997	31 344	14 290	9 794	5 112	772
G Handel, Instandh. und Rep. von Kfz	80 775	2 683	8 058	8 206	16 146	23 642	10 451	7 175	3 890	524
I Gastgewerbe	19 460	937	2 600	2 424	3 947	4 807	2 320	1 543	732	150
J Information und Kommunikation	5 640	65	381	641	1 432	1 678	735	463	218	27
K Finanz- u. Versicherungsdienstleistg.	14 436	328	1 382	1 221	2 918	4 380	1 879	1 608	671	49
L Grundstücks- und Wohnungswesen	3 978	55	288	311	723	1 241	561	446	269	84
M-N Freiberufl., wissenschaftl., techn. Dienstleist.; sonst. Wirtschaftl. Dienstleistg.	48 492	1 206	4 330	5 200	10 848	13 744	6 296	4 405	2 083	380
O-Q Öff. Verwaltung, Verteidigung, Sozialvers.; Erzieh. u. Unterr.; Gesundh.- u. Sozialw.	161 023	3 529	11 096	15 826	31 592	45 721	24 643	18 545	9 442	629
R-U Kunst, Unterhaltung und Erholung; sonst. Dienstleistg.; Priv. Haushalte; Exterr. Org.	25 861	989	2 443	2 625	4 556	7 138	3 750	2 644	1 474	242
<b>Insgesamt</b>	<b>423 205</b>	<b>11 848</b>	<b>35 827</b>	<b>41 958</b>	<b>84 257</b>	<b>121 900</b>	<b>59 647</b>	<b>43 100</b>	<b>22 148</b>	<b>2 520</b>

<sup>1</sup> einschließlich Fälle ohne Angabe nach jeweiliger Untergliederung  
Quelle: Beschäftigungsstatistik der Bundesagentur für Arbeit

<sup>2</sup> einschließlich Bergbau und Gewinnung von Steinen und Erden

### 1.4 Sozialversicherungspflichtig Beschäftigte am Arbeitsort in Schleswig-Holstein am 30. September 2013 nach Wirtschaftszweigen, Altersgruppen, Berufsausbildungsabschluss und Geschlecht

Wirtschaftszweigklassifikation Ausgabe 2008	Insgesamt <sup>1</sup>	Darunter			
		ohne beruflichen Ausbildungsabschluss	mit anerkanntem Berufsabschluss	mit akademischem Abschluss	Ausbildung unbekannt
Altersgruppen von...bis unter...Jahren					
<b>Insgesamt</b>					
A Land- und Forstwirtschaft; Fischerei	13 233	2 091	6 285	431	4 426
B-F Produzierendes Gewerbe	220 042	29 202	139 484	16 429	34 927
B-C dar. Verarbeitendes Gewerbe <sup>c</sup>	142 623	18 815	90 989	13 878	18 941
F Baugewerbe	61 134	8 646	37 230	1 128	14 130
G-U Dienstleistungsbereiche	652 317	73 309	388 732	54 064	136 212
darunter					
G-I Handel, Verkehr, Gastgewerbe	241 219	30 541	138 376	8 148	64 154
G Handel, Instandh. und Rep. von Kfz	159 963	20 687	102 287	6 302	30 687
I Gastgewerbe	35 306	5 619	13 750	526	15 411
J Information und Kommunikation	16 374	1 237	8 440	3 484	3 213
K Finanz- u. Versicherungsdienstleistg.	25 329	2 051	18 602	2 613	2 063
L Grundstücks- und Wohnungswesen	7 638	538	4 455	450	2 195
M-N Freiberufl., wissenschaftl., techn. Dienstleist.; sonst. Wirtschaftl. Dienstleistg.	102 489	13 068	48 066	9 538	31 817
O-Q Öff. Verwaltung, Verteidigung, Sozialvers.; Erzieh. u. Unterr.; Gesundh.- u. Sozialw.	221 695	21 339	149 646	26 324	24 386
R-U Kunst, Unterhaltung und Erholung; sonst. Dienstleistg.; Priv. Haushalte; Exterr. Org.	37 573	4 535	21 147	3 507	8 384
A-U Alle Wirtschaftsbereiche nach Alter					
unter 20	29 547	23 241	1 923	18	4 365
20 bis 25	76 826	26 392	36 027	803	13 604
25 bis 30	87 349	8 696	52 739	7 365	18 549
30 bis 35	91 153	6 214	54 208	11 086	19 645
35 bis 40	87 199	5 377	53 757	9 279	18 786
40 bis 45	109 736	6 438	71 283	9 645	22 370
45 bis 50	140 114	8 795	92 516	11 657	27 146
50 bis 55	120 421	8 804	78 567	9 578	23 472
55 bis 60	86 591	6 410	57 128	6 918	16 135
60 bis 65	49 514	3 851	32 719	3 939	9 005
65 und mehr	7 349	390	3 674	638	2 647
<b>Insgesamt</b>	<b>885 799</b>	<b>104 608</b>	<b>534 541</b>	<b>70 926</b>	<b>175 724</b>
dar.: Ausländer/innen	41 225	8 197	11 229	3 148	18 651
<b>Weiblich</b>					
A Land- und Forstwirtschaft; Fischerei	3 550	531	1 755	167	1 097
B-F Produzierendes Gewerbe	50 350	7 115	31 344	3 717	8 174
B-C dar. Verarbeitendes Gewerbe <sup>c</sup>	39 253	6 149	24 013	3 124	5 967
F Baugewerbe	7 664	643	4 952	253	1 816
G-U Dienstleistungsbereiche	369 225	39 629	232 041	27 493	70 062
darunter					
G-I Handel, Verkehr, Gastgewerbe	109 795	13 807	64 561	3 765	27 662
G Handel, Instandh. und Rep. von Kfz	80 775	9 809	52 076	3 141	15 749
I Gastgewerbe	19 460	3 158	8 051	338	7 913
J Information und Kommunikation	5 640	374	3 189	928	1 149
K Finanz- u. Versicherungsdienstleistg.	14 436	1 066	11 095	872	1 403
L Grundstücks- und Wohnungswesen	3 978	299	2 386	197	1 096
M-N Freiberufl., wissenschaftl., techn. Dienstleist.; sonst. Wirtschaftl. Dienstleistg.	48 492	5 627	24 474	3 967	14 424
O-Q Öff. Verwaltung, Verteidigung, Sozialvers.; Erzieh. u. Unterr.; Gesundh.- u. Sozialw.	161 023	15 482	110 837	15 882	18 822
R-U Kunst, Unterhaltung und Erholung; sonst. Dienstleistg.; Priv. Haushalte; Exterr. Org.	25 861	2 974	15 499	1 882	5 506
A-U Alle Wirtschaftsbereiche nach Alter					
unter 20	11 848	9 257	885	3	1 703
20 bis 25	35 827	11 667	17 951	496	5 713
25 bis 30	41 958	3 397	26 512	4 331	7 718
30 bis 35	43 083	2 459	26 703	5 711	8 210
35 bis 40	41 174	2 203	26 664	4 288	8 019
40 bis 45	52 636	3 033	35 374	4 096	10 133
45 bis 50	69 264	4 420	46 991	4 661	13 192
50 bis 55	59 647	4 697	39 499	3 794	11 657
55 bis 60	43 100	3 699	28 711	2 669	8 021
60 bis 65	22 148	2 251	14 535	1 208	4 154
65 und mehr	2 520	193	1 328	121	878
<b>Insgesamt</b>	<b>423 205</b>	<b>47 276</b>	<b>265 153</b>	<b>31 378</b>	<b>79 398</b>
dar.: Ausländer/innen	16 138	3 202	4 746	1 593	6 597

<sup>1</sup> einschließlich Fälle ohne Angabe nach jeweiliger Untergliederung <sup>2</sup> einschließlich Bergbau und Gewinnung von Steinen und Erden  
Quelle: Beschäftigungsstatistik der Bundesagentur für Arbeit





**Noch: 1.5 Ausländische sozialversicherungspflichtig Beschäftigte am Arbeitsort in Schleswig-Holstein  
am 30. September 2013 nach Wirtschaftszweigen, Altersgruppen,  
ausgewählten Staatsangehörigkeiten und Geschlecht**

Wirtschaftszweigklassifikation Ausgabe 2008	Davon mit folgender Staatsangehörigkeit								
	anderer Staaten								
	zu- sammen	davon							
Kroatien		Russische Förde- ration	Türkei	son- stiges Europa	Afrika	Ver- einigte Staaten	son- stiges Amerika	Asien, übrige Länder	
	<b>Insgesamt</b>								
A Land- und Forstwirtschaft; Fischerei	227	11	23	114	27	11	3	7	31
B-F Produzierendes Gewerbe	5 564	214	312	3 260	625	303	58	100	692
B-C dar. Verarbeitendes Gewerbe <sup>1</sup>	4 166	153	238	2 563	270	250	55	86	551
F Baugewerbe	1 288	56	60	659	346	37	.	.	118
G-U Dienstleistungsbereiche	15 579	446	1 262	5 084	1 999	1 650	241	595	4 302
darunter									
G-I Handel, Verkehr, Gastgewerbe	7 125	248	440	2 301	827	684	53	200	2 372
G Handel, Instandh. und Rep. von Kfz	2 644	99	224	1 038	359	186	28	86	624
I Gastgewerbe	2 953	122	78	734	318	344	15	79	1 263
J Information und Kommunikation	178	5	22	42	33	14	6	8	48
K Finanz- u. Versicherungsdienstleistg.	124	4	13	45	23	11	5	7	16
L Grundstücks- und Wohnungswesen	69	7	8	22	8	4	3	4	13
M-N Dienstleist.; sonst. Wirtschaftl.	4 466	91	364	1 603	559	689	53	162	945
O-Q Erzieh. u. Unterr.; Gesundh.- u. Sozialw.	2 685	75	323	802	413	201	87	161	623
R-U Dienstleistg.; Priv. Haushalte; Exterr. Org.	932	16	92	269	136	47	34	53	285
A-U Alle Wirtschaftsbereiche nach Alter									
unter 20	498	10	.	291	.	6	.	.	89
20 bis 25	1 736	32	97	742	256	127	20	42	420
25 bis 30	2 282	61	145	692	327	212	22	85	738
30 bis 35	3 050	90	224	1 068	407	281	22	128	830
35 bis 40	3 505	102	298	1 391	421	350	36	110	797
40 bis 45	3 521	86	288	1 524	408	345	41	92	737
45 bis 50	3 117	90	212	1 385	329	308	53	117	623
50 bis 55	1 994	61	193	786	230	196	49	61	418
55 bis 60	1 063	53	90	366	145	82	30	38	259
60 bis 65	533	77	28	193	54	47	20	17	97
65 und mehr	73	9	.	22	.	10	.	.	17
<b>Insgesamt</b>	<b>21 372</b>	<b>671</b>	<b>1 597</b>	<b>8 460</b>	<b>2 651</b>	<b>1 964</b>	<b>302</b>	<b>702</b>	<b>5 025</b>
	<b>Weiblich</b>								
A Land- und Forstwirtschaft; Fischerei	66	3	9	39	4	.	.	.	6
B-F Produzierendes Gewerbe	1 090	48	95	538	111	.	.	.	209
B-C dar. Verarbeitendes Gewerbe <sup>1</sup>	1 003	42	90	510	88	25	16	39	193
F Baugewerbe	70	3	3	26	22	.	.	.	10
G-U Dienstleistungsbereiche	6 700	231	760	2 136	1 001	519	105	359	1 589
darunter									
G-I Handel, Verkehr, Gastgewerbe	2 120	102	190	607	329	125	18	105	644
G Handel, Instandh. und Rep. von Kfz	1 015	47	108	337	166	36	11	46	264
I Gastgewerbe	923	50	58	224	134	77	3	48	329
J Information und Kommunikation	73	.	14	9	.	.	.	5	22
K Finanz- u. Versicherungsdienstleistg.	67	4	10	24	10	4	-	6	9
L Grundstücks- und Wohnungswesen	32	.	5	9	.	.	.	3	8
M-N Freiberufl., wissenschaftl., techn.	1 919	46	217	694	243	256	17	94	352
O-Q Off. Verwaltung, Verteidigung, Sozialvers.;	1 986	62	265	641	324	116	56	117	405
R-U Dienstleistg.; Priv. Haushalte; Exterr. Org.	503	12	59	152	79	12	11	29	149
A-U Alle Wirtschaftsbereiche nach Alter									
unter 20	213	.	.	131	30	.	.	4	35
20 bis 25	714	6	44	329	108	52	9	24	142
25 bis 30	779	24	78	205	130	60	8	45	229
30 bis 35	1 075	38	119	302	189	80	9	71	267
35 bis 40	1 257	43	169	415	157	104	11	68	290
40 bis 45	1 303	38	159	520	154	82	19	55	276
45 bis 50	1 137	45	113	396	132	82	25	72	272
50 bis 55	706	35	110	203	89	58	14	37	160
55 bis 60	414	24	46	118	82	20	15	20	89
60 bis 65	233	26	16	86	40	9	11	8	37
65 und mehr	26	.	.	9	5	.	.	-	7
<b>Insgesamt</b>	<b>7 857</b>	<b>282</b>	<b>864</b>	<b>2 714</b>	<b>1 116</b>	<b>549</b>	<b>124</b>	<b>404</b>	<b>1 804</b>

1) einschließlich Bergbau und Gewinnung von Steinen und Erden

Quelle: Beschäftigungsstatistik der Bundesagentur für Arbeit





## 1.8 Sozialversicherungspflichtig Beschäftigte am Arbeitsort in den Kreisen von Schleswig-Holstein am 30. September 2013 nach Wirtschaftszweigen und Geschlecht

Schl-Nr. <sup>1</sup>	Regionale Gliederung	Insgesamt	Davon im Wirtschaftsabschnitt						
			Land- und Forstwirtschaft; Fischerei	Produzierendes Gewerbe	darunter		Dienstleistungsbereiche	darunter	
					Verarbeitendes Gewerbe <sup>2</sup>	Baugewerbe		Handel, Verkehr und Gastgewerbe	Handel
A-U	A	B-F	C	F	G-U	G-I	G		
		<b>Insgesamt</b>							
01 0 01	Flensburg, Stadt	38 877	16	6 086	4 165	1 136	32 773	11 156	8 317
01 0 02	Kiel, Landeshauptstadt	111 818	60	18 171	12 692	3 555	93 564	23 653	15 347
01 0 03	Lübeck, Hansestadt	88 808	115	21 105	15 261	4 443	67 587	22 843	12 740
01 0 04	Neumünster, Stadt	34 422	346	7 877	5 131	2 130	26 197	10 604	7 412
01 0 51	Dithmarschen	37 866	1 487	10 997	6 865	3 582	25 378	9 630	5 395
01 0 53	Herzogtum Lauenburg	43 679	771	12 279	8 237	3 196	30 624	10 989	7 832
01 0 54	Nordfriesland	54 062	1 199	10 977	3 593	5 217	41 881	18 595	10 065
01 0 55	Ostholstein	54 699	909	11 831	7 188	3 667	41 954	17 139	9 159
01 0 56	Pinneberg	84 154	2 031	26 080	18 281	5 844	56 001	24 757	18 388
01 0 57	Plön	24 476	698	6 185	3 304	2 711	17 585	6 508	4 214
01 0 58	Rendsburg-Eckernförde	70 557	1 706	18 015	9 668	6 966	50 829	16 252	10 848
01 0 59	Schleswig-Flensburg	49 314	1 441	11 684	6 199	4 909	36 184	14 456	9 995
01 0 60	Segeberg	81 182	869	23 226	16 443	5 756	57 082	23 513	17 400
01 0 61	Steinburg	35 565	892	11 747	7 188	3 067	22 920	7 026	4 939
01 0 62	Stormarn	76 320	693	23 782	18 408	4 955	51 758	24 098	17 912
<b>01</b>	<b>Schleswig-Holstein</b>	<b>885 799</b>	<b>13 233</b>	<b>220 042</b>	<b>142 623</b>	<b>61 134</b>	<b>652 317</b>	<b>241 219</b>	<b>159 963</b>
		<b>Weiblich</b>							
01 0 01	Flensburg, Stadt	19 696	7	1 288	947	168	18 400	4 992	4 096
01 0 02	Kiel, Landeshauptstadt	54 819	31	3 721	2 897	461	51 056	10 374	7 621
01 0 03	Lübeck, Hansestadt	44 186	43	6 228	5 434	548	37 915	10 236	6 839
01 0 04	Neumünster, Stadt	15 091	80	1 461	1 099	255	13 549	4 270	3 285
01 0 51	Dithmarschen	16 930	306	2 289	1 765	409	14 335	4 244	2 890
01 0 53	Herzogtum Lauenburg	21 545	176	2 614	2 033	386	18 754	5 366	4 315
01 0 54	Nordfriesland	26 027	242	1 831	908	590	23 953	9 356	5 458
01 0 55	Ostholstein	28 911	279	3 120	2 434	499	25 512	8 707	5 112
01 0 56	Pinneberg	39 072	679	6 725	5 189	880	31 649	11 258	9 116
01 0 57	Plön	12 138	167	1 372	1 014	331	10 593	3 346	2 374
01 0 58	Rendsburg-Eckernförde	33 049	511	3 384	2 326	782	29 151	7 293	5 314
01 0 59	Schleswig-Flensburg	23 403	304	2 489	1 811	561	20 609	6 328	4 886
01 0 60	Segeberg	37 953	253	5 934	4 942	764	31 765	10 420	8 334
01 0 61	Steinburg	16 654	235	2 404	1 705	372	14 014	3 360	2 675
01 0 62	Stormarn	33 731	237	5 490	4 749	658	27 970	10 245	8 460
<b>01</b>	<b>Schleswig-Holstein</b>	<b>423 205</b>	<b>3 550</b>	<b>50 350</b>	<b>39 253</b>	<b>7 664</b>	<b>369 225</b>	<b>109 795</b>	<b>80 775</b>

<sup>1</sup> Amtliche Schlüsselnummern und Bevölkerungsdaten der Gemeinden und Verwaltungsbezirke in der Bundesrepublik Deutschland.

<sup>2</sup> einschließlich Bergbau, Gewinnung von Steinen und Erden

Quelle: Beschäftigungsstatistik der Bundesagentur für Arbeit

**Noch: 1.8 Sozialversicherungspflichtig Beschäftigte am Arbeitsort in den Kreisen von Schleswig-Holstein  
am 30. September 2013 nach Wirtschaftszweigen und Geschlecht**

Schl-Nr. <sup>1</sup>	Regionale Gliederung	Davon im Wirtschaftsabschnitt						
		darunter						
		Gast-gewerbe	Information und Kommunikation	Finanz- u. Versiche-rungs-dienstleister	Grund-stücks- und Wohnungs-wesen	Freiberufl. wissen-schaftl., techn. Dienstleist.; sonst. Wirtschaftl. Dienstleistungen	Öff. Verwaltung, Verteidigung, Sozialvers. Erzieh. u. Unterr. Gesundh. u. Sozialwesen	Kunst, Unterh. u. Erholung; sonst. Dienst-leistg.; Priv. Haushalte; Exterr. Org.
	I	J	K	L	M-N	O-Q	R-U	
		<b>Insgesamt</b>						
01 0 01	Flensburg, Stadt	1 053	1 225	893	484	5 658	11 708	1 649
01 0 02	Kiel, Landeshauptstadt	2 715	4 029	5 841	1 200	15 931	35 237	7 673
01 0 03	Lübeck, Hansestadt	3 194	1 562	2 013	972	14 121	22 952	3 124
01 0 04	Neumünster, Stadt	942	276	1 383	215	5 244	6 593	1 882
01 0 51	Dithmarschen	1 570	260	777	147	3 287	9 826	1 451
01 0 53	Herzogtum Lauenburg	1 299	607	1 135	241	4 769	11 392	1 491
01 0 54	Nordfriesland	6 598	202	1 168	802	4 076	14 983	2 055
01 0 55	Ostholstein	5 499	427	1 366	607	4 247	15 903	2 265
01 0 56	Pinneberg	2 430	1 170	2 739	574	7 819	15 937	3 005
01 0 57	Plön	1 400	437	453	161	2 143	6 829	1 054
01 0 58	Rendsburg-Eckernförde	2 151	2 679	1 566	466	7 545	19 694	2 627
01 0 59	Schleswig-Flensburg	1 737	293	1 632	382	4 517	12 631	2 273
01 0 60	Segeberg	1 936	1 483	1 318	781	10 371	16 593	3 023
01 0 61	Steinburg	832	322	1 556	206	3 936	7 931	1 943
01 0 62	Stormarn	1 950	1 402	1 489	400	8 825	13 486	2 058
<b>01</b>	<b>Schleswig-Holstein</b>	<b>35 306</b>	<b>16 374</b>	<b>25 329</b>	<b>7 638</b>	<b>102 489</b>	<b>221 695</b>	<b>37 573</b>
		<b>Weiblich</b>						
01 0 01	Flensburg, Stadt	552	404	496	208	2 886	8 357	1 057
01 0 02	Kiel, Landeshauptstadt	1 410	1 305	3 027	577	7 355	23 516	4 902
01 0 03	Lübeck, Hansestadt	1 725	561	1 149	517	6 520	17 057	1 875
01 0 04	Neumünster, Stadt	645	104	838	114	1 750	4 935	1 538
01 0 51	Dithmarschen	967	83	474	87	1 645	6 740	1 062
01 0 53	Herzogtum Lauenburg	748	342	670	130	2 134	8 947	1 165
01 0 54	Nordfriesland	3 505	81	673	514	2 085	9 804	1 440
01 0 55	Ostholstein	3 068	155	792	313	2 543	11 514	1 488
01 0 56	Pinneberg	1 219	333	1 568	314	3 636	12 441	2 099
01 0 57	Plön	840	125	294	70	1 029	4 958	771
01 0 58	Rendsburg-Eckernförde	1 291	976	979	230	3 472	14 458	1 743
01 0 59	Schleswig-Flensburg	1 035	101	973	189	2 117	9 408	1 493
01 0 60	Segeberg	992	424	770	403	4 943	12 572	2 233
01 0 61	Steinburg	467	110	873	79	2 138	5 918	1 536
01 0 62	Stormarn	996	536	860	233	4 239	10 398	1 459
<b>01</b>	<b>Schleswig-Holstein</b>	<b>19 460</b>	<b>5 640</b>	<b>14 436</b>	<b>3 978</b>	<b>48 492</b>	<b>161 023</b>	<b>25 861</b>

<sup>1</sup> Amtliche Schlüsselnummern und Bevölkerungsdaten der Gemeinden und Verwaltungsbezirke in der Bundesrepublik Deutschland.

<sup>2</sup> einschließlich Bergbau, Gewinnung von Steinen und Erden

Quelle: Beschäftigungsstatistik der Bundesagentur für Arbeit

**2.1 Sozialversicherungspflichtig Beschäftigte am Wohnort in Schleswig-Holstein am 30. September 2013  
nach Strukturmerkmalen**

Merkmal	Ins- gesamt <sup>1</sup>	Anteil an allen Beschäftigten	Männlich	Weiblich	Veränderung gegenüber Vorquartal			Veränderung gegenüber Vorjahresquartal		
					insge- samt	männ- lich	weib- lich	insge- samt	männ- lich	weib- lich
	Anzahl	%	Anzahl		%					
<b>Beschäftigte insgesamt</b>	<b>980 746</b>	<b>100</b>	<b>512 390</b>	<b>468 356</b>	<b>2,1</b>	<b>2,0</b>	<b>2,2</b>	<b>1,5</b>	<b>1,1</b>	<b>2,0</b>
dar. Auszubildende	62 347	6,4	35 434	26 913	26,7	27,9	25,2	- 1,9	- 1,7	- 2,3
<b>nach Altersgruppen</b>										
Alter von... bis unter ... Jahren										
unter 20	31 245	3,2	18 562	12 683	37,6	37,9	37,1	- 4,7	- 3,4	- 6,6
20 bis 30	176 087	18,0	91 246	84 841	2,6	2,7	2,6	1,2	1,7	0,6
30 bis 40	194 881	19,9	101 740	93 141	1,2	0,9	1,6	2,1	1,4	2,8
40 bis 50	282 993	28,9	146 293	136 700	- 0,2	- 0,4	0,1	- 2,2	- 2,8	- 1,5
50 bis 60	231 548	23,6	117 989	113 559	1,8	1,6	1,9	5,6	5,3	5,9
60 und mehr	63 992	6,5	36 560	27 432	2,1	1,5	2,9	7,4	5,1	10,5
<b>nach Staatsangehörigkeit</b>										
Deutsche Beschäftigte	940 476	95,9	488 840	451 636	2,1	2,0	2,2	1,2	0,8	1,7
Ausländische Beschäftigte	39 960	4,1	23 370	16 590	2,9	3,2	2,5	9,5	9,7	9,3
darunter aus EU-Ländern (EU-27)	19 183	2,0	10 720	8 463	2,8	3,4	2,1	17,1	19,6	14,0
<b>nach Berufsausbildungsabschluss</b>										
ohne beruflichen Ausbildungsabschluss	111 606	11,4	60 656	50 950	10,5	11,6	9,3	...	...	...
mit anerkanntem Berufsabschluss	596 002	60,8	300 743	295 259	1,2	0,6	1,7	...	...	...
mit akademischem Abschluss	87 634	8,9	52 325	35 309	1,6	0,9	2,7	...	...	...
Ausbildung unbekannt	185 504	18,9	98 666	86 838	0,8	1,5	- 0,1	...	...	...
<b>nach Berufsbereichen<sup>2</sup></b>										
Land-, Forst-, Tierwirtschaft, Gartenbau	22 877	2,3	17 284	5 593	2,3	2,5	1,7	...	...	...
Rohstoffgewinnung, Produktion, Fertigung	176 953	18,0	148 430	28 523	2,4	2,2	3,1	...	...	...
Bau, Architektur, Vermessung, Gebäudetechnik	66 567	6,8	63 435	3 132	3,2	3,2	3,6	...	...	...
Naturwissenschaft, Geografie, Informatik	30 058	3,1	22 804	7 254	2,3	2,3	2,1	...	...	...
Verkehr, Logistik, Schutz und Sicherheit	130 060	13,3	89 132	40 928	1,8	1,8	1,9	...	...	...
Kaufm. Dienstl., Handel, Vertrieb, Tourismus	136 413	13,9	51 573	84 840	3,1	2,9	3,2	...	...	...
Unternehmensorga. Buchhaltung, Recht, Verwalt.	219 011	22,3	74 401	144 610	1,9	1,4	2,1	...	...	...
Gesundheit, Soziales, Lehre und Erziehung	174 605	17,8	33 496	141 109	2,9	2,0	3,1	...	...	...
Geisteswissenschaften, Kultur, Gestaltung	21 682	2,2	11 113	10 569	2,5	2,5	2,6	...	...	...
<b>nach Vollzeit-/Teilzeitbeschäftigung</b>										
Vollzeitbeschäftigte	704 101	71,8	462 570	241 531	2,2	2,0	2,4	...	...	...
Teilzeitbeschäftigte	276 457	28,2	49 718	226 739	2,0	1,9	2,0	...	...	...
<b>nach zusammengefassten Wirtschaftsabschnitten<sup>3</sup></b>										
A Land- u. Forstwirtschaft, Fischerei	12 823	1,3	9 341	3 482	1,8	3,0	- 1,2	3,1	3,2	3,0
B-F Produzierendes Gewerbe	230 568	23,5	178 579	51 989	2,4	2,4	2,7	1,0	1,0	1,1
B-E Produzierendes Gewerbe ohne Baugewerbe	167 903	17,1	124 144	43 759	1,9	1,7	2,6	0,9	0,9	1,0
C Verarbeitendes Gewerbe	148 598	15,2	108 929	39 669	2,1	1,8	2,7	1,1	1,1	1,1
F Baugewerbe	62 665	6,4	54 435	8 230	3,9	4,0	3,3	1,2	1,2	1,6
G-U Dienstleistungsbereiche	737 147	75,2	324 337	412 810	2,0	1,8	2,2	1,7	1,2	2,1
G-I Handel, Verkehr, Gastgewerbe	264 215	26,9	144 414	119 801	1,9	1,9	2,0	0,9	0,8	1,1
J Information und Kommunikation	25 759	2,6	17 571	8 188	1,1	1,3	0,9	0,5	0,5	0,4
K Finanz- u. Versicherungsdienstleistg.	37 359	3,8	16 784	20 575	1,8	1,9	1,8	- 0,4	- 0,9	0,1
L Grundstücks- und Wohnungswesen	9 746	1,0	4 684	5 062	1,8	0,5	3,1	- 7,3	-10,2	- 4,5
M-N Freiberufl., wissenschaftl., techn. Dienst- leistg.; sonst. wirtschaftl. Dienstleistg.	119 140	12,1	60 919	58 221	2,7	2,8	2,5	4,1	4,4	3,7
O-Q Öff. Verwaltung, Verteidigung, Sozialvers.; Erzieh. u. Unterr.; Gesundh.- u. Sozialw.	239 253	24,4	66 305	172 948	1,9	1,2	2,2	2,2	0,9	2,7
R-U Kunst, Unterhaltung und Erholung; sonst. Dienstleistg.; Priv. Haushalte; Exterr. Org.	41 675	4,2	13 660	28 015	1,8	1,1	2,2	2,0	0,6	2,7

<sup>1</sup> einschließlich Fälle ohne Angabe nach jeweiliger Untergliederung  
Quelle: Beschäftigungsstatistik der Bundesagentur für Arbeit

<sup>2</sup> Klassifikation der Berufe 2010 (KldB 2010)

<sup>3</sup> Klassifikation der Wirtschaftszweige 2008 (WZ 2008)

**2.2 Sozialversicherungspflichtig Beschäftigte am Wohnort in Schleswig-Holstein am 30. September 2013  
nach Wirtschaftsabschnitten und ausgewählten Wirtschaftsabteilungen, Vollzeit- und Teilzeit-  
beschäftigten, Auszubildenden, deutschen bzw. ausländischen Beschäftigten und Geschlecht**

Wirtschaftszweigklassifikation Ausgabe 2008	Ins- gesamt	Und zwar				
		Vollzeit- beschäftigte	Teilzeit- beschäftigte	Auszu- bildende	Deutsche	Ausländer
	<b>Insgesamt</b>					
A Land- und Forstwirtschaft, Fischerei	12 823	10 472	2 350	1 255	10 790	2 027
B-F Produzierendes Gewerbe	230 568	207 649	22 916	18 091	221 991	8 501
B-E Produzierendes Gewerbe ohne Baugewerbe	167 903	151 390	16 510	10 567	161 505	6 353
B Bergbau u. Gew. v. Steinen u. Erden	980	904	76	13	960	19
C Verarbeitendes Gewerbe	148 598	133 966	14 629	9 581	142 500	6 055
10-12 H. v. Nahr.- u. Genussm., Getr. u. Tabakerzeugn.	23 000	19 957	3 043	1 986	21 559	1 423
13-15 H. v. Textil-, Bekleid., Leder, Lederw. u. Schuhen	1 321	1 051	270	65	1 245	76
16-18 H. v. Holzw., Papier, Pappe u. Druckerzeugn.	11 984	10 445	1 539	564	11 203	777
19 Kokerei und Mineralölverarbeitung	1 538	1 416	122	65	1 519	19
20 H. v. chemischen Erzeugnissen	6 901	6 168	733	341	6 699	200
21 H. v. pharmazeutischen Erzeugnissen	4 861	4 153	708	192	4 650	209
22-23 H. v. Gummi- u. Kunststoffwaren, Glas u. Glasw., Keramik, Verarb. v. Steinen u. Erden	9 501	8 714	787	419	9 069	431
24-25 Metallherzeugung u. -bearb., H. v. Metallherzeugn.	14 424	13 344	1 079	1 357	13 835	586
26 H. v. DV-Geräten, elektron. u. opt. Erzeugn.	12 612	11 431	1 180	580	12 276	335
27 H. v. elektrischen Ausrüstungen	3 250	2 974	276	178	3 134	111
28 Maschinenbau	24 115	22 697	1 418	1 508	23 492	620
29-30 Fahrzeugbau	16 449	15 491	958	807	15 731	715
31-33 H. v. Möbeln u. sonst. Waren, Rep. u. Installation von Maschinen und Ausrüstungen	18 642	16 125	2 516	1 519	18 088	553
D Energieversorgung	10 323	9 158	1 165	698	10 233	90
E Wasserversorg.; Abwasser- und Abfallentsorg. u. Beseitigung v. Umweltverschmutzungen	8 002	7 362	640	275	7 812	189
F Baugewerbe	62 665	56 259	6 406	7 524	60 486	2 148
41-42 Hoch- und Tiefbau	16 345	15 119	1 226	1 290	15 896	445
43 Vorb. Baustellenarbeiten, Bauinstallation und sonstiges Ausbaugewerbe	46 320	41 140	5 180	6 234	44 590	1 703
G-U Dienstleistungsbereiche	737 147	485 934	251 172	42 844	707 496	29 426
G-I Handel, Verkehr, Gastgewerbe	264 215	190 877	73 317	18 897	250 502	13 616
G Handel; Instandhaltung und Rep. von Kfz	172 770	123 067	49 692	13 901	167 785	4 947
45 Handel mit Kfz; Instandh. u. Rep. von Kfz	24 353	21 940	2 412	3 497	23 705	641
46 Großhandel (ohne Handel mit Kfz)	55 962	48 108	7 853	3 080	54 217	1 737
47 Einzelhandel (ohne Handel mit Kfz)	92 455	53 019	39 427	7 324	89 863	2 569
H Verkehr und Lagerei	54 401	44 295	10 104	2 081	51 899	2 485
I Gastgewerbe	37 044	23 515	13 521	2 915	30 818	6 184
J Information und Kommunikation	25 759	21 546	4 213	1 146	25 152	602
58-60 Verlagswesen, audiovisuelle Medien u. Rundfunk	6 768	5 052	1 716	331	6 639	127
61 Telekommunikation	3 131	2 842	289	90	3 077	54
62-63 Informat.technologische u. Informat.dienstleistg.	15 860	13 652	2 208	725	15 436	421
K Finanz- und Versicherungsdienstleistg.	37 359	27 523	9 835	2 233	37 022	336
64 Erbrg. v. Finanzdienstleistg.	24 364	17 918	6 446	1 560	24 152	211
65-66 Versicherungsdienstleistg. verb. Tätigk.	12 995	9 605	3 389	673	12 870	125
L Grundstücks- und Wohnungswesen	9 746	6 906	2 840	438	9 485	260
M-N Freiberufl., wissenschaftl., techn. Dienstleistg.; sonst. wirtschaftl. Dienstleistg.	119 140	82 826	36 303	5 214	112 036	7 055
M Freiberufl., wissenschaftl. u. techn. Dienstleistg.	56 104	41 343	14 760	3 770	54 721	1 375
69-71 Erbrg. v. freiberufl. u. techn. Dienstleistg.	45 653	33 748	11 904	2 979	44 685	962
72 Forschung und Entwicklung	4 053	2 928	1 125	164	3 809	243
73-75 Sonst. freiberufl., wissenschaftl. u. techn. Tätigk.	6 398	4 667	1 731	627	6 227	170
N Erbrg. v. sonst. wirtschaftl. Dienstleistg.	63 036	41 483	21 543	1 444	57 315	5 680
78.2, 78.3 dar. Überlassung von Arbeitskräften	18 020	15 388	2 632	97	16 492	1 507
O-Q Öff. Verwaltung, Verteidigung, Sozialvers.; Erzieh. u. Unterr.; Gesundh.- u. Sozialw.	239 253	132 112	107 135	12 121	233 580	5 615
O Öff. Verwaltung, Verteidigung, Sozialvers.	68 101	45 310	22 790	2 695	67 301	793
84.1 dar. Öffentliche Verwaltung	46 510	28 843	17 666	1 354	45 838	665
P Erziehung und Unterricht	31 246	14 056	17 189	2 201	30 046	1 183
Q Gesundheits- und Sozialwesen	139 906	72 746	67 156	7 225	136 233	3 639
86 Gesundheitswesen	75 472	43 261	32 209	4 351	73 759	1 697
87-88 Heime und Sozialwesen	64 434	29 485	34 947	2 874	62 474	1 942
R-U Kunst, Unterhaltung und Erholung; sonst. Dienstleistg.; Priv. Haushalte; Exterr. Org.	41 675	24 144	17 529	2 795	39 719	1 942
R Kunst, Unterhaltung und Erholung	9 663	6 602	3 060	470	8 951	708
S Erbrg. v. sonstigen Dienstleistungen	30 551	16 985	13 565	2 319	29 530	1 011
T Priv. Haushalte mit Hauspersonal; Dienstleistg. u.H. v. Waren durch priv. Haushalte f. d. Eigenbed.	1 406	512	894	6	1 201	205
U Exterritoriale Organisationen und Körperschaften	55	45	10	-	37	18
Keine Zuordnung möglich	208	46	19	157	199	6
<b>Insgesamt</b>	<b>980 746</b>	<b>704 101</b>	<b>276 457</b>	<b>62 347</b>	<b>940 476</b>	<b>39 960</b>

Quelle: Beschäftigungsstatistik der Bundesagentur für Arbeit

**Noch: 2.2 Sozialversicherungspflichtig Beschäftigte am Wohnort in Schleswig-Holstein am 30. September 2013  
nach Wirtschaftsabschnitten und ausgewählten Wirtschaftsabteilungen, Vollzeit- und Teilzeit-  
beschäftigten, Auszubildenden, deutschen bzw. ausländischen Beschäftigten und Geschlecht**

Wirtschaftszweigklassifikation Ausgabe 2008		Ins- gesamt	Und zwar				
			Vollzeit- beschäftigte	Teilzeit- beschäftigte	Auszu- bildende	Deutsche	Ausländer
		<b>Weiblich</b>					
A	Land- und Forstwirtschaft, Fischerei	3 482	2 066	1 415	305	3 103	377
B-F	Produzierendes Gewerbe	51 989	35 633	16 355	3 542	50 082	1 888
B-E	Produzierendes Gewerbe ohne Baugewerbe	43 759	31 341	12 417	2 960	42 064	1 682
B	Bergbau u. Gew. v. Steinen u. Erden	126	71	55	4	122	4
C	Verarbeitendes Gewerbe	39 669	28 666	11 002	2 711	38 025	1 631
10-12	H. v. Nahr.- u. Genussm., Getr. u. Tabakerzeugn.	10 526	7 872	2 654	1 122	9 883	636
13-15	H. v. Textil-, Bekleid., Leder, Lederw. u. Schuhen	716	494	222	37	674	42
16-18	H. v. Holzw., Papier, Pappe u. Druckerzeugn.	2 782	1 889	893	143	2 656	126
19	Kokerei und Mineralölverarbeitung	355	257	98	24	351	4
20	H. v. chemischen Erzeugnissen	1 914	1 367	547	97	1 861	53
21	H. v. pharmazeutischen Erzeugnissen	2 556	1 919	637	76	2 437	117
22-23	H. v. Gummi- u. Kunststoffwaren, Glas u. Glasw., Keramik, Verarb. v. Steinen u. Erden	2 325	1 692	633	119	2 247	78
24-25	Metallerzeugung u. -bearb., H. v. Metallerzeugn.	2 228	1 455	773	137	2 164	64
26	H. v. DV-Geräten, elektron. u. opt. Erzeugn.	3 248	2 425	823	167	3 116	131
27	H. v. elektrischen Ausrüstungen	736	523	213	30	718	17
28	Maschinenbau	4 181	3 050	1 131	245	4 063	118
29-30	Fahrzeugbau	2 310	1 758	552	131	2 207	101
31-33	H. v. Möbeln u. sonst. Waren, Rep. u. Installation von Maschinen und Ausrüstungen	5 792	3 965	1 826	383	5 648	144
D	Energieversorgung	2 601	1 714	887	162	2 579	22
E	Wasserversorg.; Abwasser- und Abfallentsorg. u. Beseitigung v. Umweltverschmutzungen	1 363	890	473	83	1 338	25
F	Baugewerbe	8 230	4 292	3 938	582	8 018	206
41-42	Hoch- und Tiefbau	1 835	1 007	828	86	1 800	35
43	Vorb. Baustellenarbeiten, Bauinstallation und sonstiges Ausbaugewerbe	6 395	3 285	3 110	496	6 218	171
G-U	Dienstleistungsbereiche	412 810	203 821	208 962	23 002	398 379	14 323
G-I	Handel, Verkehr, Gastgewerbe	119 801	62 490	57 298	7 671	114 638	5 119
G	Handel; Instandhaltung und Rep. von Kfz	86 287	43 435	42 843	5 594	84 089	2 179
45	Handel mit Kfz; Instandh. u. Rep. von Kfz	4 662	3 140	1 522	511	4 557	105
46	Großhandel (ohne Handel mit Kfz)	19 531	13 090	6 440	1 054	18 955	573
47	Einzelhandel (ohne Handel mit Kfz)	62 094	27 205	34 881	4 029	60 577	1 501
H	Verkehr und Lagerei	13 015	7 574	5 441	600	12 527	485
I	Gastgewerbe	20 499	11 481	9 014	1 477	18 022	2 455
J	Information und Kommunikation	8 188	5 227	2 961	383	7 956	231
58-60	Verlagswesen, audiovisuelle Medien u. Rundfunk	3 247	1 917	1 330	203	3 192	54
61	Telekommunikation	795	604	191	21	780	15
62-63	Informat.technologische u. Informat.dienstleistg.	4 146	2 706	1 440	159	3 984	162
K	Finanz- und Versicherungsdienstleistg.	20 575	11 541	9 034	1 124	20 372	202
64	Erbrg. v. Finanzdienstleistg.	13 540	7 556	5 984	803	13 417	122
65-66	Versicherungsdienstleistg. verb. Tätigk.	7 035	3 985	3 050	321	6 955	80
L	Grundstücks- und Wohnungswesen	5 062	2 943	2 119	265	4 938	124
M-N	Freiberufl., wissenschaftl., techn. Dienstleistg.; sonst. wirtschaftl. Dienstleistg.	58 221	30 368	27 842	3 104	54 898	3 306
M	Freiberufl., wissenschaftl. u. techn. Dienstleistg.	31 719	19 419	12 299	2 504	30 986	728
69-71	Erbrg. v. freiberufl. u. techn. Dienstleistg.	25 938	15 822	10 115	1 959	25 407	526
72	Forschung und Entwicklung	1 906	1 094	812	75	1 797	109
73-75	Sonst. freiberufl., wissenschaftl. u. techn. Tätigk.	3 875	2 503	1 372	470	3 782	93
N	Erbrg. v. sonst. wirtschaftl. Dienstleistg.	26 502	10 949	15 543	600	23 912	2 578
78.2, 78.3	dar. Überlassung von Arbeitskräften	4 962	3 473	1 489	61	4 585	374
O-Q	Öff. Verwaltung, Verteidigung, Sozialvers.; Erzieh. u. Unterr.; Gesundh.- u. Sozialw.	172 948	77 916	95 030	8 451	168 655	4 258
O	Öff. Verwaltung, Verteidigung, Sozialvers.	38 901	18 451	20 450	1 363	38 385	512
84.1	dar. Öffentliche Verwaltung	26 797	11 103	15 694	711	26 360	433
P	Erziehung und Unterricht	22 138	7 799	14 338	1 102	21 348	785
Q	Gesundheits- und Sozialwesen	111 909	51 666	60 242	5 986	108 922	2 961
86	Gesundheitswesen	61 299	31 703	29 596	3 839	59 970	1 317
87-88	Heime und Sozialwesen	50 610	19 963	30 646	2 147	48 952	1 644
R-U	Kunst, Unterhaltung und Erholung; sonst. Dienstleistg.; Priv. Haushalte; Exterr. Org.	28 015	13 336	14 678	2 004	26 922	1 083
R	Kunst, Unterhaltung und Erholung	5 227	3 008	2 219	250	4 947	277
S	Erbrg. v. sonstigen Dienstleistungen	21 587	9 921	11 665	1 750	20 954	626
T	Priv. Haushalte mit Hauspersonal; Dienstleistg. u.H. v. Waren durch priv. Haushalte f. d. Eigenbed.	1 177	392	785	-	1 004	173
U	Exterritoriale Organisationen und Körperschaften	24	15	9	-	.	.
	Keine Zuordnung möglich	75	11	7	64	.	.
	<b>Insgesamt</b>	<b>468 356</b>	<b>241 531</b>	<b>226 739</b>	<b>26 913</b>	<b>451 636</b>	<b>16 590</b>

Quelle: Beschäftigungsstatistik der Bundesagentur für Arbeit



**2.3 Sozialversicherungspflichtig Beschäftigte am Wohnort in Schleswig-Holstein am 30. September 2013  
nach Berufshauptgruppen, -gruppen, nach Berufsausbildungsabschluss und Geschlecht**

Klassifikation der Berufe Ausgabe 2010	Insgesamt	Davon						
		ohne beruflichen Ausbildungsabschluss		mit anerkanntem Berufsabschluss		mit akademischem Abschluss		Ausbildung unbekannt
		Zusammen	Weiblich	Zusammen	Weiblich	Zusammen	Weiblich	Zusammen
<b>1 Land-, Forst-, Tierwirtschaft, Gartenbau</b>	<b>22 877</b>	<b>3 828</b>	<b>814</b>	<b>10 890</b>	<b>2 853</b>	<b>1 038</b>	.	.
<b>2 Rohstoffgewinnung, Produktion, Fertigung</b>	<b>176 953</b>	<b>25 425</b>	<b>5 756</b>	<b>111 168</b>	<b>15 041</b>	<b>11 956</b>	<b>1 670</b>	<b>28 404</b>
21 Rohstoffgewinnung, Glas-, Keramikverarbeitung	2 047	289	18	1 325	114	48	5	385
22 Kunststoff- und Holzherstellung, -verarbeitung	11 557	1 967	355	7 339	512	111	22	2 140
23 Papier-, Druckberufe, technische Mediengestaltung	8 871	1 328	430	5 178	1 348	471	230	1 894
2341 darunter Berufe in der Drucktechnik	3 458	505	126	2 101	234	51	18	801
24 Metallerzeugung, -bearbeitung, Metallbau	24 445	3 635	396	16 917	809	208	25	3 685
2420 darunter Berufe in der Metallbearbeitung	4 815	1 006	243	2 808	370	23	7	978
2423 darunter Berufe in der spanenden Metallbearbeitung	4 151	454	.	3 145	60	9	.	543
25 Maschinen- und Fahrzeugtechnikberufe	44 126	6 114	715	30 191	1 407	2 537	212	5 284
26 Mechatronik-, Energie- u. Elektroberufe	31 410	4 564	387	20 732	1 002	2 590	217	3 524
27 Techn. Entwickl., Konstruktions-, Produktionssteuerung	21 513	1 119	409	12 609	3 468	5 724	837	2 061
28 Textil- und Lederberufe	2 422	327	182	1 452	908	41	29	602
282 darunter Textilverarbeitung	1 542	169	117	952	755	30	22	391
29 Lebensmittelherstellung u. -verarbeitung	30 562	6 082	2 864	15 425	5 473	226	93	8 829
293 darunter Speisenzubereitung	17 780	3 399	1 914	8 103	3 789	83	43	6 195
<b>3 Bau, Architektur, Vermessung, Gebäudetechnik</b>	<b>66 567</b>	<b>8 658</b>	<b>402</b>	<b>39 682</b>	<b>1 108</b>	<b>4 156</b>	<b>1 082</b>	<b>14 071</b>
31 Bauplanung, Architektur, Vermessungsberufe	6 490	290	117	2 412	418	3 040	902	748
32 Hoch- und Tiefbauberufe	20 420	3 003	27	11 514	98	583	127	5 320
3212 darunter Berufe im Maurerhandwerk	4 539	507	5	3 325	5	.	-	.
33 (Innen-) Ausbauberufe	14 673	2 184	164	9 371	227	32	3	3 086
3321 darunter Berufe für Maler und Lackiererarbeiten	5 919	833	125	4 004	185	5	-	1 077
34 Gebäude- u. versorgungstechnische Berufe	24 984	3 181	94	16 385	365	501	50	4 917
<b>4 Naturwissenschaft, Geografie, Informatik</b>	<b>30 058</b>	<b>2 777</b>	<b>814</b>	<b>14 820</b>	<b>3 842</b>	<b>8 461</b>	<b>1 838</b>	<b>4 000</b>
41 Mathematik- Biologie- Chemie-, Physikberufe	10 151	1 319	622	6 042	2 492	2 001	859	789
42 Geologie-, Geografie-, Umweltschutzberufe	1 221	93	13	571	96	413	153	144
43 Informatik- und andere IKT-Berufe	18 686	1 365	179	8 207	1 254	6 047	826	3 067
431 darunter Informatik	5 535	692	85	2 440	379	1 384	218	1 019
<b>5 Verkehr, Logistik, Schutz und Sicherheit</b>	<b>130 060</b>	<b>20 017</b>	<b>7 736</b>	<b>62 726</b>	<b>14 709</b>	<b>2 577</b>	<b>458</b>	<b>44 740</b>
51 Verkehr, Logistik (außer Fahrzeugführer)	56 117	9 661	2 275	29 548	5 926	1 328	222	15 580
52 Führer von Fahrzeug- u. Transportgeräten	34 743	3 505	153	19 574	771	419	30	11 245
53 Schutz-, Sicherheits-, Überwachungsberufe	9 940	856	299	5 175	1 337	718	125	3 191
54 Reinigungsberufe	29 260	5 995	5 009	8 429	6 675	112	81	14 724
<b>6 Kaufm. Dienstl., Handel, Vertrieb, Tourismus</b>	<b>136 413</b>	<b>19 106</b>	<b>12 533</b>	<b>82 338</b>	<b>51 543</b>	<b>5 205</b>	<b>1 785</b>	<b>29 764</b>
61 Einkaufs-, Vertriebs- und Handelsberufe	32 300	2 703	1 201	21 465	7 820	3 757	987	4 375
62 Verkaufsberufe	78 911	12 104	8 451	49 862	35 350	941	467	16 004
63 Tourismus-, Hotel- und Gaststättenberufe	25 202	4 299	2 881	11 011	8 373	507	331	9 385
<b>7 Unternehmensorganisation, Buchhaltung, Recht, Verwaltung</b>	<b>219 011</b>	<b>14 487</b>	<b>9 289</b>	<b>149 880</b>	<b>105 257</b>	<b>25 535</b>	<b>10 549</b>	<b>29 109</b>
71 Berufe Unternehmensführung, -organisation	119 592	8 002	5 074	74 902	52 421	14 537	5 574	22 151
714 darunter Büro und Sekretariat	66 915	4 890	3 449	43 350	35 914	3 838	2 388	14 837
72 Finanzdienstl., Rechnungswesen, Steuerberatung	52 368	3 352	1 908	39 026	25 890	6 234	2 418	3 756
7211 darunter Bankkaufleute	18 818	1 467	779	15 015	9 366	1 574	536	762
7213 darunter Versicherungskaufleute	7 780	649	314	5 702	3 103	612	237	817
73 Berufe in Recht und Verwaltung	47 051	3 133	2 307	35 952	26 946	4 764	2 557	3 202
732 darunter Verwaltung	39 953	2 486	1 720	31 834	23 284	3 109	1 685	2 524
<b>8 Gesundheit, Soziales, Lehre und Erziehung</b>	<b>174 605</b>	<b>15 211</b>	<b>12 630</b>	<b>114 256</b>	<b>95 749</b>	<b>23 934</b>	<b>15 251</b>	<b>21 204</b>
81 Medizinische Gesundheitsberufe	84 473	6 905	5 929	58 347	50 654	11 233	6 956	7 988
814 darunter Human- und Zahnmediziner	7 278	23	16	249	152	6 861	3 556	145
82 Nichtmed. Gesundheit, Körperpflege, Medizintechnik	30 027	4 605	3 819	19 750	16 015	528	358	5 144
83 Erziehung, soziale, hauswirtschaftl. Berufe, Theologie	48 202	3 180	2 655	32 621	27 336	6 414	4 675	5 987
84 Lehrende und ausbildende Berufe	11 903	521	227	3 538	1 744	5 759	3 262	2 085
<b>9 Geisteswissenschaft, Kultur, Gestaltung</b>	<b>21 682</b>	<b>2 070</b>	<b>964</b>	<b>10 189</b>	<b>5 128</b>	<b>4 768</b>	<b>2 293</b>	<b>4 655</b>
91 Geistes-, Gesellschafts-, Wirtschaftswissenschaft	2 028	93	49	495	272	1 162	713	278
92 Werbung, Marketing, kaufm., redaktionelle Medienberufe	15 024	1 433	696	7 713	4 031	2 962	1 293	2 916
921 darunter Werbung und Marketing	11 465	1 172	531	6 137	3 175	1 903	772	2 253
93 Produktdesign, Kunsthandwerk	1 800	254	152	1 105	560	155	73	286
94 Darstellende, unterhaltende Berufe	2 830	290	67	876	265	489	214	1 175
<b>0 Angehörige der regulären Streitkräfte</b>	<b>88</b>	<b>27</b>	<b>12</b>	<b>53</b>	<b>29</b>	<b>4</b>	.	.
Keine Zuordnung möglich	2 432	-	-	-	-	-	-	2 432
<b>Insgesamt</b>	<b>980 746</b>	<b>111 606</b>	<b>50 950</b>	<b>596 002</b>	<b>295 259</b>	<b>87 634</b>	<b>35 309</b>	<b>185 504</b>

Quelle: Beschäftigungsstatistik der Bundesagentur für Arbeit

**2.4 Sozialversicherungspflichtig Beschäftigte am Wohnort in Schleswig-Holstein am 30. September 2013  
nach Berufshauptgruppen, -gruppen und ausgewählten -untergruppen, Geschlecht, Vollzeit- und  
Teilzeitbeschäftigten, Auszubildende sowie deutschen und ausländischen Beschäftigten**

Klassifikation der Berufe Ausgabe 2010	Insgesamt	Und zwar						
		männlich	weiblich	Vollzeitbeschäftigte	Teilzeitbeschäftigte	Auszubildende	Deutsche	Ausländer
<b>1 Land-, Forst-, Tierwirtschaft, Gartenbau</b>	<b>22 877</b>	<b>17 284</b>	<b>5 593</b>	<b>19 038</b>	<b>3 839</b>	<b>1 957</b>	<b>20 291</b>	<b>2 578</b>
<b>2 Rohstoffgewinnung, Produktion, Fertigung</b>	<b>176 953</b>	<b>148 430</b>	<b>28 523</b>	<b>160 099</b>	<b>16 854</b>	<b>15 177</b>	<b>167 606</b>	<b>9 266</b>
21 Rohstoffgewinnung, Glas-, Keramikverarbeitung	2 047	1 855	192	1 947	100	79	1 925	120
22 Kunststoff- und Holzherstellung, -verarbeitung	11 557	10 481	1 076	10 778	779	1 032	11 119	434
23 Papier-, Druckberufe, technische Mediengestaltung	8 871	6 214	2 657	7 556	1 315	452	8 243	626
2341 darunter Berufe in der Drucktechnik	3 458	2 887	571	2 942	516	89	3 160	298
24 Metallerzeugung, -bearbeitung, Metallbau	24 445	22 958	1 487	23 543	902	1 865	22 971	1 467
2420 darunter Berufe in der Metallbearbeitung	4 815	4 060	755	4 428	387	77	4 418	396
2423 darunter Berufe in der spanenden Metallbearbeitung	4 151	4 052	99	4 084	67	370	4 023	128
25 Maschinen- und Fahrzeugtechnikberufe	44 126	41 444	2 682	42 373	1 753	4 568	42 854	1 264
26 Mechatronik-, Energie- u. Elektroberufe	31 410	29 548	1 862	30 024	1 386	4 212	30 740	657
27 Techn. Entwickl., Konstruktions-, Produktionssteuerung	21 513	16 151	5 362	19 328	2 185	589	20 999	513
28 Textil- und Lederberufe	2 422	950	1 472	1 784	638	127	2 249	173
282 darunter Textilverarbeitung	1 542	397	1 145	1 042	500	69	1 414	128
29 Lebensmittelherstellung u. -verarbeitung	30 562	18 829	11 733	22 766	7 796	2 253	26 506	4 012
293 darunter Speisenzubereitung	17 780	9 512	8 268	10 834	6 946	1 206	15 059	2 701
<b>3 Bau, Architektur, Vermessung, Gebäudetechnik</b>	<b>66 567</b>	<b>63 435</b>	<b>3 132</b>	<b>60 950</b>	<b>5 617</b>	<b>5 807</b>	<b>64 137</b>	<b>2 398</b>
31 Bauplanung, Architektur, Vermessungsberufe	6 490	4 886	1 604	5 512	978	80	6 367	121
32 Hoch- und Tiefbauberufe	20 420	20 147	273	19 219	1 201	1 662	19 449	961
3212 darunter Berufe im Maurerhandwerk	4 539	4 529	10	4 451	88	544	4 458	77
33 (Innen-) Ausbauberufe	14 673	14 147	526	13 814	859	2 112	14 010	655
3321 darunter Berufe für Maler und Lackiererarbeiten	5 919	5 532	387	5 685	234	778	5 714	199
34 Gebäude- u. versorgungstechnische Berufe	24 984	24 255	729	22 405	2 579	1 953	24 311	661
<b>4 Naturwissenschaft, Geografie, Informatik</b>	<b>30 058</b>	<b>22 804</b>	<b>7 254</b>	<b>26 498</b>	<b>3 560</b>	<b>1 613</b>	<b>29 136</b>	<b>918</b>
41 Mathematik- Biologie- Chemie-, Physikberufe	10 151	5 839	4 312	8 532	1 619	497	9 681	468
42 Geologie-, Geografie-, Umweltschutzberufe	1 221	928	293	1 068	153	78	1 187	34
43 Informatik- und andere IKT-Berufe	18 686	16 037	2 649	16 898	1 788	1 038	18 268	416
431 darunter Informatik	5 535	4 716	819	4 971	564	693	5 437	98
<b>5 Verkehr, Logistik, Schutz und Sicherheit</b>	<b>130 060</b>	<b>89 132</b>	<b>40 928</b>	<b>92 213</b>	<b>37 847</b>	<b>3 168</b>	<b>121 297</b>	<b>8 717</b>
51 Verkehr, Logistik (außer Fahrzeugführer)	56 117	42 780	13 337	45 713	10 404	2 487	52 876	3 223
52 Führer von Fahrzeug- u. Transportgeräten	34 743	33 122	1 621	30 723	4 020	298	33 425	1 306
53 Schutz-, Sicherheits-, Überwachungsberufe	9 940	7 138	2 802	7 929	2 011	225	9 697	242
54 Reinigungsberufe	29 260	6 092	23 168	7 848	21 412	158	25 299	3 946
<b>6 Kaufm. Dienstl., Handel, Vertrieb, Tourismus</b>	<b>136 413</b>	<b>51 573</b>	<b>84 840</b>	<b>88 412</b>	<b>48 001</b>	<b>12 381</b>	<b>130 113</b>	<b>6 241</b>
61 Einkaufs-, Vertriebs- und Handelsberufe	32 300	20 695	11 605	28 874	3 426	2 642	31 677	616
62 Verkaufsberufe	78 911	23 379	55 532	43 817	35 094	7 263	76 389	2 489
63 Tourismus-, Hotel- und Gaststättenberufe	25 202	7 499	17 703	15 721	9 481	2 476	22 047	3 136
<b>7 Unternehmensorganisation, Buchhaltung, Recht, Verwaltung</b>	<b>219 011</b>	<b>74 401</b>	<b>144 610</b>	<b>149 207</b>	<b>69 804</b>	<b>10 828</b>	<b>215 221</b>	<b>3 768</b>
71 Berufe Unternehmensführung, -organisation	119 592	41 600	77 992	82 302	37 290	5 201	117 046	2 536
714 darunter Büro und Sekretariat	66 915	13 471	53 444	38 957	27 958	2 954	65 400	1 509
72 Finanzdienstl., Rechnungswesen, Steuerberatung	52 368	19 779	32 589	37 923	14 445	3 149	51 794	571
7211 darunter Bankkaufleute	18 818	7 692	11 126	13 473	5 345	1 441	18 679	138
7213 darunter Versicherungskaufleute	7 780	3 657	4 123	6 032	1 748	613	7 715	65
73 Berufe in Recht und Verwaltung	47 051	13 022	34 029	28 982	18 069	2 478	46 381	661
732 darunter Verwaltung	39 953	11 607	28 346	24 061	15 892	1 825	39 369	575
<b>8 Gesundheit, Soziales, Lehre und Erziehung</b>	<b>174 605</b>	<b>33 496</b>	<b>141 109</b>	<b>90 782</b>	<b>83 823</b>	<b>10 361</b>	<b>169 612</b>	<b>4 947</b>
81 Medizinische Gesundheitsberufe	84 473	13 722	70 751	47 881	36 592	6 141	82 555	1 896
814 darunter Human- und Zahnmediziner	7 278	3 449	3 829	5 097	2 181	3	6 941	332
82 Nichtmed. Gesundheit, Körperpflege, Medizintechnik	30 027	5 620	24 407	17 603	12 424	3 294	28 922	1 097
83 Erziehung, soziale, hauswirtschaftl. Berufe, Theologie	48 202	8 601	39 601	18 779	29 423	747	46 858	1 332
84 Lehrende und auszubildende Berufe	11 903	5 553	6 350	6 519	5 384	179	11 277	622
<b>9 Geisteswissenschaft, Kultur, Gestaltung</b>	<b>21 682</b>	<b>11 113</b>	<b>10 569</b>	<b>15 586</b>	<b>6 096</b>	<b>829</b>	<b>20 730</b>	<b>947</b>
91 Geistes-, Gesellschafts-, Wirtschaftswissenschaft	2 028	819	1 209	1 170	858	35	1 913	115
92 Werbung, Marketing, kaufm., redaktionelle Medienberufe	15 024	7 493	7 531	10 906	4 118	448	14 674	347
921 darunter Werbung und Marketing	11 465	5 819	5 646	8 114	3 351	216	11 177	285
93 Produktdesign, Kunsthandwerk	1 800	868	932	1 450	350	238	1 757	43
94 Darstellende, unterhaltende Berufe	2 830	1 933	897	2 060	770	108	2 386	442
<b>0 Angehörige der regulären Streitkräfte</b>	<b>88</b>	<b>43</b>	<b>45</b>	<b>54</b>	<b>34</b>	<b>4</b>	<b>84</b>	<b>4</b>
Keine Zuordnung möglich	2 432	679	1 753	1 262	982	222	2 249	176
<b>Insgesamt</b>	<b>980 746</b>	<b>512 390</b>	<b>468 356</b>	<b>704 101</b>	<b>276 457</b>	<b>62 347</b>	<b>940 476</b>	<b>39 960</b>

Quelle: Beschäftigungsstatistik der Bundesagentur für Arbeit

## 2.5 Sozialversicherungspflichtig Beschäftigte am Wohnort in den Kreisen von Schleswig-Holstein am 30. September 2013 nach Wirtschaftszweigen und Geschlecht

Schl-Nr. <sup>1</sup>	Regionale Gliederung	Insgesamt	Davon im Wirtschaftsabschnitt						
			Land- und Forstwirtschaft; Fischerei	Produzierendes Gewerbe	darunter		Dienstleistungsbereiche	darunter	
					Verarbeitendes Gewerbe <sup>2</sup>	Baugewerbe		Handel, Verkehr und Gastgewerbe	Handel
A-U	A	B-F	C	F	G-U	G-I	G		
		<b>Insgesamt</b>							
01 0 01	Flensburg, Stadt	27 243	57	4 790	3 137	1 147	22 395	8 038	5 559
01 0 02	Kiel, Landeshauptstadt	80 899	154	13 929	9 272	3 322	66 803	18 128	11 624
01 0 03	Lübeck, Hansestadt	70 300	155	16 738	12 077	3 524	53 405	18 419	10 062
01 0 04	Neumünster, Stadt	25 844	99	6 332	3 827	2 009	19 412	8 146	5 476
01 0 51	Dithmarschen	43 148	1 479	12 767	7 533	4 212	28 899	10 372	6 324
01 0 53	Herzogtum Lauenburg	68 130	737	17 815	12 482	4 014	49 547	18 205	12 165
01 0 54	Nordfriesland	56 079	1 253	10 748	4 103	5 405	44 072	18 768	10 547
01 0 55	Ostholstein	66 657	937	14 732	9 099	4 311	50 982	20 349	11 304
01 0 56	Pinneberg	115 293	1 797	28 500	20 277	6 181	84 955	32 289	22 128
01 0 57	Plön	42 086	702	9 456	5 846	2 947	31 917	10 462	7 003
01 0 58	Rendsburg-Eckernförde	89 940	1 591	21 594	12 607	7 057	66 747	20 608	14 263
01 0 59	Schleswig-Flensburg	61 812	1 388	13 534	7 700	4 813	46 883	16 364	12 000
01 0 60	Segeberg	100 544	978	24 920	17 503	5 843	74 637	28 684	19 778
01 0 61	Steinburg	45 985	927	14 217	9 145	3 627	30 834	10 637	7 247
01 0 62	Stormarn	86 786	569	20 496	14 970	4 253	65 659	24 746	17 290
01	Schleswig-Holstein	980 746	12 823	230 568	149 578	62 665	737 147	264 215	172 770
		<b>Weiblich</b>							
01 0 01	Flensburg, Stadt	13 357	18	1 021	788	128	12 318	3 668	2 828
01 0 02	Kiel, Landeshauptstadt	39 157	55	2 920	2 248	388	36 174	7 908	5 748
01 0 03	Lübeck, Hansestadt	34 191	55	4 587	3 982	399	29 548	8 040	5 203
01 0 04	Neumünster, Stadt	11 864	36	1 241	938	222	10 587	3 490	2 593
01 0 51	Dithmarschen	18 767	313	2 322	1 710	430	16 132	4 777	3 267
01 0 53	Herzogtum Lauenburg	32 157	190	3 949	3 085	550	28 006	8 145	6 035
01 0 54	Nordfriesland	27 233	259	1 904	1 010	608	25 069	9 304	5 623
01 0 55	Ostholstein	33 133	273	3 709	2 875	598	29 150	9 627	5 795
01 0 56	Pinneberg	54 475	602	7 174	5 617	995	46 680	14 686	11 113
01 0 57	Plön	20 421	175	1 986	1 501	356	18 257	4 818	3 469
01 0 58	Rendsburg-Eckernförde	42 991	485	4 242	2 939	888	38 262	9 330	7 013
01 0 59	Schleswig-Flensburg	30 174	292	2 812	2 015	593	27 069	7 526	5 882
01 0 60	Segeberg	47 953	299	5 996	4 764	855	41 657	12 633	9 503
01 0 61	Steinburg	20 780	251	3 024	2 250	456	17 504	4 695	3 679
01 0 62	Stormarn	41 703	179	5 102	4 073	764	36 397	11 154	8 536
01	Schleswig-Holstein	468 356	3 482	51 989	39 795	8 230	412 810	119 801	86 287

<sup>1</sup> Amtliche Schlüsselnummern und Bevölkerungsdaten der Gemeinden und Verwaltungsbezirke in der Bundesrepublik Deutschland.

<sup>2</sup> einschließlich Bergbau, Gewinnung von Steinen und Erden

Quelle: Beschäftigungsstatistik der Bundesagentur für Arbeit

**Noch: 2.5 Sozialversicherungspflichtig Beschäftigte am Wohnort in den Kreisen von Schleswig-Holstein  
am 30. September 2013 nach Wirtschaftszweigen und Geschlecht**

Schl-Nr. <sup>1</sup>	Regionale Gliederung	Davon im Wirtschaftsabschnitt						
		darunter						
		Gast-gewerbe	Information und Kommunikation	Finanz- u. Versiche-rungsdienstleister	Grund-stücks- und Wohnungs-wesen	Freiberufl. wissen-schaftl., techn. Dienstleist.; sonst. Wirtschaftl. Dienstleistungen	Öff. Verwaltung, Verteidigung, Sozialvers. Erzieh. u. Unterr. Gesundh. u. Sozialwesen	Kunst, Unterh. u. Erholung; sonst. Dienst-leistg.; Priv. Haushalte; Exterr. Org.
I	J	K	L	M-N	O-Q	R-U		
		<b>Insgesamt</b>						
01 0 01	Flensburg, Stadt	1 207	766	547	326	4 159	7 345	1 214
01 0 02	Kiel, Landeshauptstadt	2 701	3 321	2 966	787	11 849	24 585	5 167
01 0 03	Lübeck, Hansestadt	3 230	1 469	1 652	762	9 301	19 004	2 798
01 0 04	Neumünster, Stadt	863	433	746	212	3 016	5 566	1 293
01 0 51	Dithmarschen	1 738	481	1 084	195	4 658	10 411	1 698
01 0 53	Herzogtum Lauenburg	1 662	1 783	2 736	609	8 344	15 654	2 216
01 0 54	Nordfriesland	6 010	423	1 593	933	5 152	14 920	2 283
01 0 55	Ostholstein	5 182	993	2 116	715	6 198	17 948	2 663
01 0 56	Pinneberg	3 346	4 108	5 843	1 160	15 754	21 413	4 388
01 0 57	Plön	1 515	1 045	1 754	425	4 399	11 749	2 083
01 0 58	Rendsburg-Eckernförde	2 294	2 746	3 357	692	9 844	25 512	3 988
01 0 59	Schleswig-Flensburg	1 791	1 019	1 897	451	6 318	18 035	2 799
01 0 60	Segeberg	2 502	3 038	4 419	1 121	13 104	20 361	3 910
01 0 61	Steinburg	929	859	1 809	309	5 364	9 573	2 283
01 0 62	Stormarn	2 074	3 275	4 840	1 049	11 680	17 177	2 892
01	Schleswig-Holstein	37 044	25 759	37 359	9 746	119 140	239 253	41 675
		<b>Weiblich</b>						
01 0 01	Flensburg, Stadt	619	232	292	152	1 980	5 214	780
01 0 02	Kiel, Landeshauptstadt	1 353	992	1 513	350	5 507	16 634	3 270
01 0 03	Lübeck, Hansestadt	1 644	444	889	388	4 274	13 801	1 712
01 0 04	Neumünster, Stadt	569	125	396	106	1 416	4 085	969
01 0 51	Dithmarschen	1 053	142	599	100	2 137	7 163	1 214
01 0 53	Herzogtum Lauenburg	984	670	1 475	315	3 956	11 895	1 550
01 0 54	Nordfriesland	3 238	143	870	573	2 624	9 996	1 559
01 0 55	Ostholstein	2 954	310	1 161	377	3 274	12 750	1 651
01 0 56	Pinneberg	1 645	1 211	3 269	643	7 694	16 284	2 893
01 0 57	Plön	946	323	972	194	2 146	8 363	1 441
01 0 58	Rendsburg-Eckernförde	1 408	940	1 882	331	4 730	18 304	2 745
01 0 59	Schleswig-Flensburg	1 100	337	1 092	212	3 191	12 906	1 805
01 0 60	Segeberg	1 370	975	2 484	591	6 743	15 487	2 744
01 0 61	Steinburg	546	267	1 022	126	2 686	7 032	1 676
01 0 62	Stormarn	1 070	1 077	2 659	604	5 863	13 034	2 006
01	Schleswig-Holstein	20 499	8 188	20 575	5 062	58 221	172 948	28 015

<sup>1</sup> Amtliche Schlüsselnummern und Bevölkerungsdaten der Gemeinden und Verwaltungsbezirke in der Bundesrepublik Deutschland.

<sup>2</sup> einschließlich Bergbau, Gewinnung von Steinen und Erden

Quelle: Beschäftigungsstatistik der Bundesagentur für Arbeit