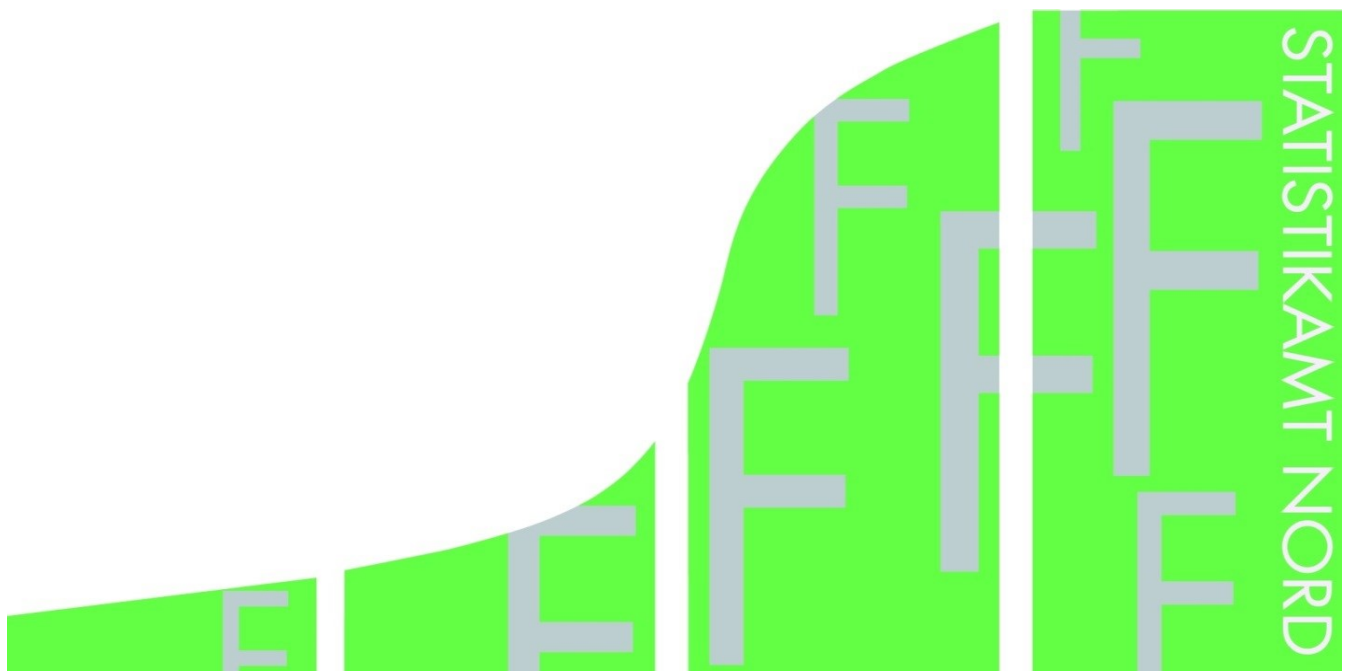


STATISTISCHE BERICHTE

Kennziffer: F II 1 - m 05/14 SH

# Baugenehmigungen in Schleswig-Holstein im Mai 2014

Herausgegeben am: 23. Juli 2014



## Impressum

### Statistische Berichte

#### Herausgeber:

#### Statistisches Amt für Hamburg und Schleswig-Holstein

– Anstalt des öffentlichen Rechts –

Steckelhörn 12  
20457 Hamburg

#### Auskunft zu dieser Veröffentlichung:

Marion Schierholz

Telefon: 040/42831-1716

E-Mail: [bautaetigkeit@statistik-nord.de](mailto:bautaetigkeit@statistik-nord.de)

#### Auskunftsdienst:

E-Mail: [info@statistik-nord.de](mailto:info@statistik-nord.de)

Auskünfte: 040 42831-1766

0431 6895-9393

Internet: [www.statistik-nord.de](http://www.statistik-nord.de)

© Statistisches Amt für Hamburg und Schleswig-Holstein, Hamburg 2014

Sofern in den Produkten auf das Vorhandensein von Copyrightrechten Dritter hingewiesen wird, sind die in deren Produkten ausgewiesenen Copyrightbestimmungen zu wahren. Alle übrigen Rechte bleiben vorbehalten.

#### Zeichenerklärung:

0	weniger als die Hälfte von 1 in der letzten besetzten Stelle, jedoch mehr als nichts
–	nichts vorhanden (genau Null)
...	Angabe fällt später an
·	Zahlenwert unbekannt oder geheim zu halten
×	Tabellenfach gesperrt, weil Aussage nicht sinnvoll
a. n. g. u. dgl.	anderweitig nicht genannt und dergleichen
( )	Zahlenwert mit eingeschränkter Aussagefähigkeit
/	Zahlenwert nicht sicher genug

**1. Baugenehmigungen<sup>1</sup> im Wohn- und Nichtwohnbau in Schleswig-Holstein  
im Mai 2014**

KREISFREIE STADT Kreis	Wohn- gebäude	Nichtwohn- gebäude	Wohnungen		
			insgesamt (einschl. durch Baumaß- nahmen entstanden)	darunter Neubau in	
				Wohnge- bäuden mit 1 und 2 Wohnungen	Wohnge- bäuden mit 3 und mehr Wohnungen
Anzahl	Anzahl	Anzahl	Anzahl	Anzahl	
FLENSBURG	22	1	21	21	–
KIEL	16	1	11	8	–
LÜBECK	61	11	115	48	24
NEUMÜNSTER	5	1	4	4	–
Dithmarschen	35	22	30	25	3
Herzogtum Lauenburg	50	5	51	39	12
Nordfriesland	101	21	112	70	35
Ostholstein	43	7	59	33	16
Pinneberg	84	16	142	64	72
Plön	33	4	33	26	6
Rendsburg-Eckernförde	71	19	62	55	3
Schleswig-Flensburg	64	20	58	47	6
Segeberg	87	16	168	60	105
Steinburg	58	17	47	36	8
Stormarn	57	8	111	49	61
<b>Schleswig-Holstein insgesamt</b>	<b>787</b>	<b>169</b>	<b>1 024</b>	<b>585</b>	<b>351</b>
Januar bis Mai 2014	3 083	666	4 166	2 272	1 585
gegenüber					
Januar bis Mai 2013	3 228	702	4 275	2 495	1 461
Differenz	- 145	- 36	- 109	- 223	124
Veränderung in %	- 4,5	- 5,1	- 2,5	- 8,9	8,5

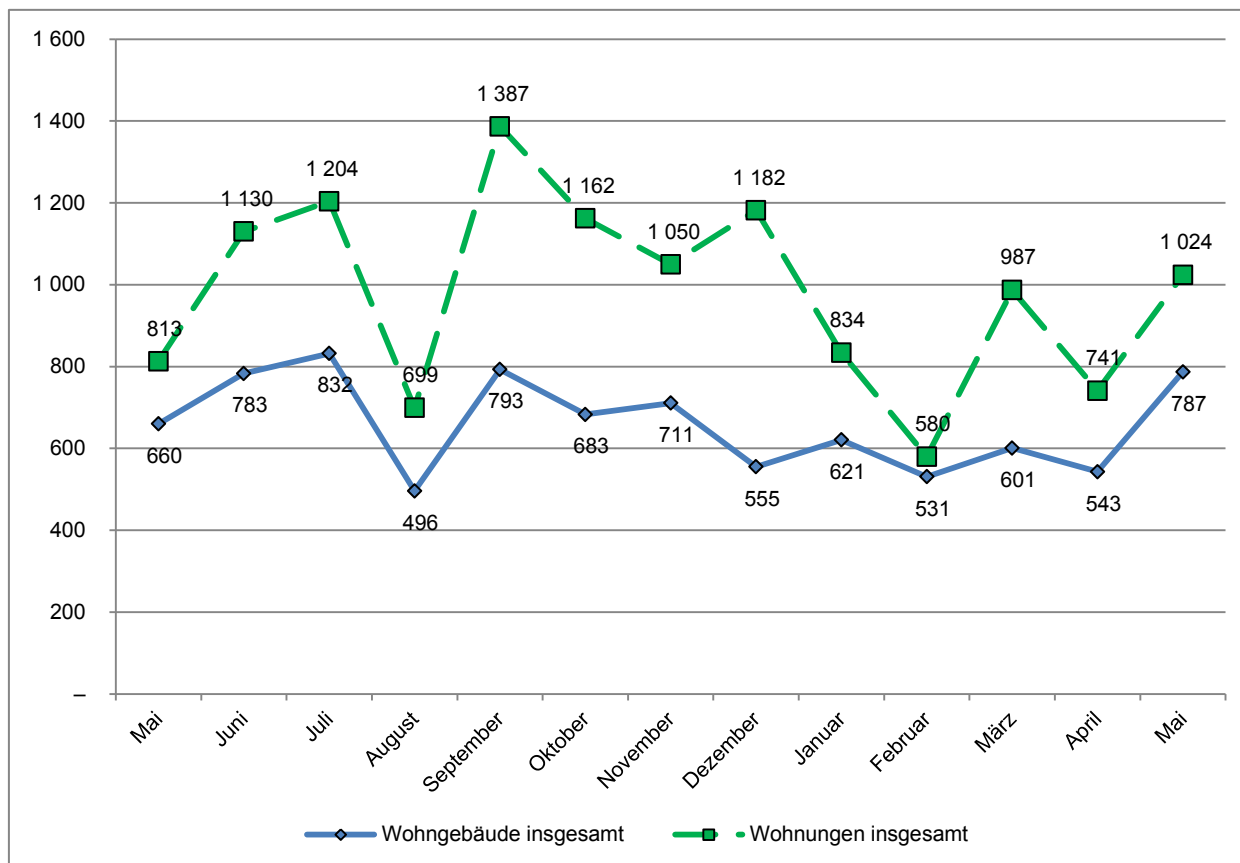
<sup>1</sup> einschließlich Wohnheime

## 2. Baugenehmigungen<sup>1</sup> im Wohnbau (Neubau) in Schleswig-Holstein im Mai 2014

Art der Angabe	Baugenehmigungen <sup>1</sup>					
	Mai 2014	Mai 2013	Veränderung in %	Januar bis Mai		
				2014	2013	Veränderung in %
<b>Wohngebäude (Anzahl)</b>	580	481	20,6	2 263	2 440	- 7,3
und zwar						
mit 1 und 2 Wohnungen	528	446	18,4	2 076	2 264	- 8,3
mit 3 und mehr Wohnungen	52	35	48,6	187	176	6,3
Gebäude mit Eigentumswohnungen	16	25	- 36,0	83	108	- 23,1
<b>Rauminhalt (1000 m<sup>3</sup>)</b>	495	426	16,0	1 978	2 131	- 7,2
in Gebäuden mit 1 und 2 Wohnungen	366	316	15,8	1 441	1 559	- 7,6
in Gebäuden mit 3 u. m. Wohnungen	128	110	16,4	537	571	- 6,0
<b>Veranschlagte Baukosten (Mio. EUR)</b>	132	121	9,0	536	572	- 6,4
und zwar für Gebäude mit						
mit 1 und 2 Wohnungen	95	83	14,5	385	408	- 5,7
mit 3 und mehr Wohnungen	37	38	- 3,0	151	165	- 8,4
<b>Wohnungen</b>	936	758	23,5	3 857	3 956	- 2,5
und zwar in Gebäuden mit						
1 und 2 Wohnungen	585	493	18,7	2 272	2 495	- 8,9
3 und mehr Wohnungen	351	265	32,5	1 585	1 461	8,5
Eigentumswohnungen	108	137	- 21,2	529	632	- 16,3
<b>Wohnfläche (1000 m<sup>2</sup>)</b>	94	80	18,6	374	402	- 7,0
und zwar in Gebäuden mit						
1 und 2 Wohnungen	70	60	16,2	270	295	- 8,5
3 und mehr Wohnungen	25	19	26,3	104	107	- 2,6
Eigentumswohnungen	9	12	- 28,2	43	56	- 22,9
<b>Wohnräume</b>	4 086	3 296	24,0	15 961	17 013	- 6,2
und zwar in Gebäuden mit						
1 und 2 Wohnungen	2 954	2 511	17,6	11 494	12 513	- 8,1
3 und mehr Wohnungen	1 132	785	44,2	4 467	4 500	- 0,7
Eigentumswohnungen	354	439	- 19,4	1 756	2 104	- 16,5

<sup>1</sup> einschließlich Wohnheime

## Genehmigte Wohngebäude und Wohnungen<sup>1</sup> in Schleswig-Holstein in den letzten 12 Monaten Stand: Mai 2014



<sup>1</sup> insgesamt (einschließlich Nichtwohnbau)