

STATISTISCHE BERICHTE

Kennziffer: F II 1 - m 04/14 SH

Baugenehmigungen in Schleswig-Holstein im April 2014

Herausgegeben am: 23. Juli 2014



Impressum

Statistische Berichte

Herausgeber:

Statistisches Amt für Hamburg und Schleswig-Holstein

– Anstalt des öffentlichen Rechts –

Steckelhörn 12
20457 Hamburg

Auskunft zu dieser Veröffentlichung:

Marion Schierholz

Telefon: 040/42831-1716

E-Mail: bautaetigkeit@statistik-nord.de

Auskunftsdienst:

E-Mail: info@statistik-nord.de

Auskünfte: 040 42831-1766

0431 6895-9393

Internet: www.statistik-nord.de

© Statistisches Amt für Hamburg und Schleswig-Holstein, Hamburg 2014

Sofern in den Produkten auf das Vorhandensein von Copyrightrechten Dritter hingewiesen wird, sind die in deren Produkten ausgewiesenen Copyrightbestimmungen zu wahren. Alle übrigen Rechte bleiben vorbehalten.

Zeichenerklärung:

0	weniger als die Hälfte von 1 in der letzten besetzten Stelle, jedoch mehr als nichts
–	nichts vorhanden (genau Null)
...	Angabe fällt später an
·	Zahlenwert unbekannt oder geheim zu halten
×	Tabellenfach gesperrt, weil Aussage nicht sinnvoll
a. n. g. u. dgl.	anderweitig nicht genannt und dergleichen
()	Zahlenwert mit eingeschränkter Aussagefähigkeit
/	Zahlenwert nicht sicher genug

**1. Baugenehmigungen¹ im Wohn- und Nichtwohnbau in Schleswig-Holstein
im April 2014**

KREISFREIE STADT Kreis	Wohn- gebäude	Nichtwohn- gebäude	Wohnungen		
			insgesamt (einschl. durch Baumaß- nahmen entstanden)	darunter Neubau in	
				Wohnge- bäuden mit 1 und 2 Wohnungen	Wohnge- bäuden mit 3 und mehr Wohnungen
Anzahl	Anzahl	Anzahl	Anzahl	Anzahl	
FLENSBURG	8	1	99	2	94
KIEL	2	2	1	–	–
LÜBECK	–	–	–	–	–
NEUMÜNSTER	10	3	9	4	4
Dithmarschen	29	8	25	20	3
Herzogtum Lauenburg	52	10	80	44	26
Nordfriesland	73	15	105	60	39
Ostholstein	23	3	41	15	25
Pinneberg	55	12	39	33	–
Plön	36	7	33	27	6
Rendsburg-Eckernförde	60	21	60	47	5
Schleswig-Flensburg	61	14	96	49	36
Segeberg	67	11	95	50	24
Steinburg	7	–	3	3	–
Stormarn	60	11	55	50	4
Schleswig-Holstein insgesamt	543	118	741	404	266
Januar bis April 2014	2 296	497	3 142	1 687	1 234
gegenüber					
Januar bis April 2013	2 568	549	3 462	2 002	1 196
Differenz	- 272	- 52	- 320	- 315	38
Veränderung in %	- 10,6	- 9,5	- 9,2	- 15,7	3,2

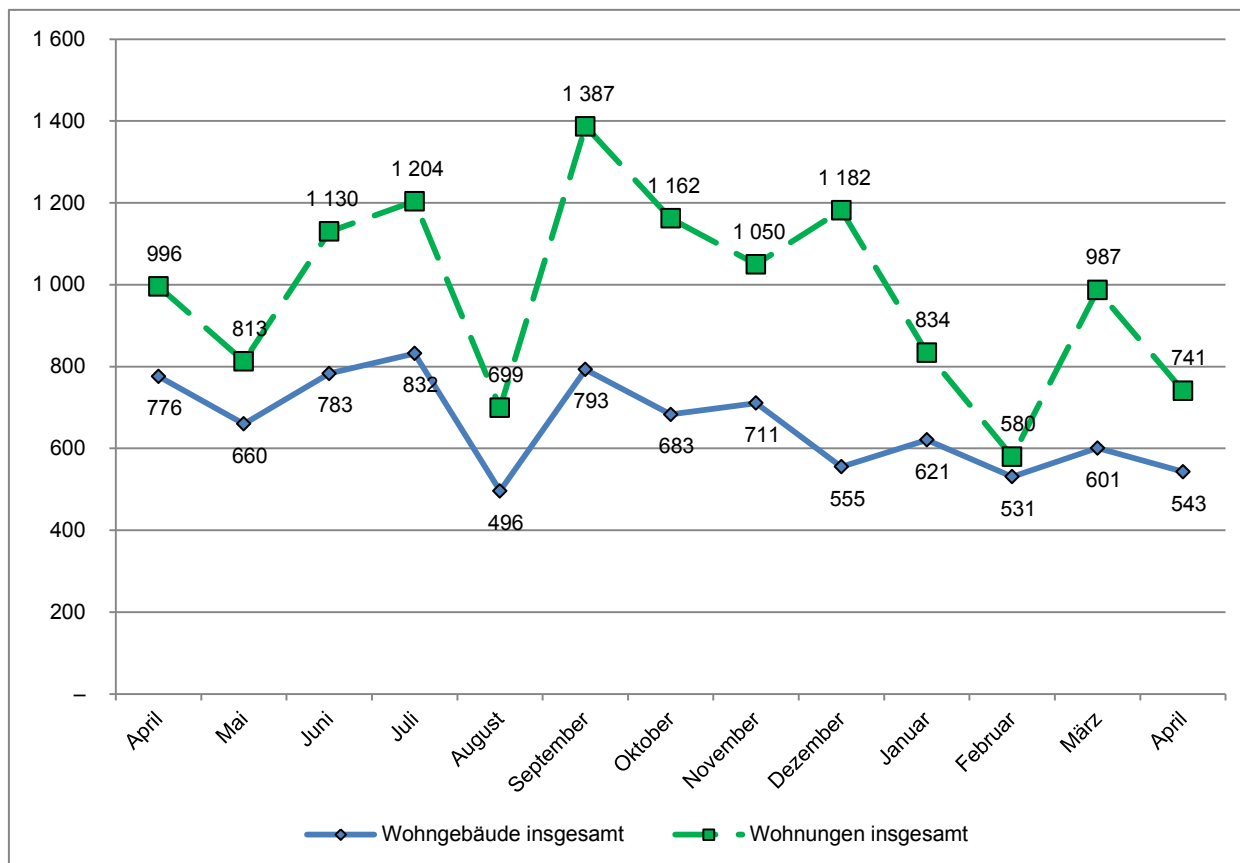
¹ einschließlich Wohnheime

2. Baugenehmigungen¹ im Wohnbau (Neubau) in Schleswig-Holstein im April 2014

Art der Angabe	Baugenehmigungen ¹					
	April 2014	April 2013	Veränderung in %	Januar bis April		
				2014	2013	Veränderung in %
Wohngebäude (Anzahl)	401	601	- 33,3	1 683	1 959	- 14,1
und zwar						
mit 1 und 2 Wohnungen	368	568	- 35,2	1 548	1 818	- 14,9
mit 3 und mehr Wohnungen	33	33	-	135	141	- 4,3
Gebäude mit Eigentumswohnungen	4	19	- 78,9	67	83	- 19,3
Rauminhalt (1000 m³)	348	515	- 32,5	1 484	1 704	- 12,9
in Gebäuden mit 1 und 2 Wohnungen	263	393	- 32,9	1 075	1 243	- 13,5
in Gebäuden mit 3 u. m. Wohnungen	84	122	- 31,0	409	461	- 11,3
Veranschlagte Baukosten (Mio. EUR)	92	134	- 31,7	404	452	- 10,6
und zwar für Gebäude mit						
mit 1 und 2 Wohnungen	69	103	- 32,8	289	325	- 10,8
mit 3 und mehr Wohnungen	22	31	- 28,0	114	127	- 10,0
Wohnungen	670	919	- 27,1	2 921	3 198	- 8,7
und zwar in Gebäuden mit						
1 und 2 Wohnungen	404	641	- 37,0	1 687	2 002	- 15,7
3 und mehr Wohnungen	266	278	- 4,3	1 234	1 196	3,2
Eigentumswohnungen	17	123	- 86,2	421	495	- 14,9
Wohnfläche (1000 m²)	65	96	- 31,6	280	323	- 13,3
und zwar in Gebäuden mit						
1 und 2 Wohnungen	48	73	- 33,9	200	235	- 14,8
3 und mehr Wohnungen	17	22	- 23,8	79	87	- 9,1
Eigentumswohnungen	1	13	- 89,6	34	43	- 21,4
Wohnräume	2 774	3 925	- 29,3	11 875	13 717	- 13,4
und zwar in Gebäuden mit						
1 und 2 Wohnungen	2 040	3 101	- 34,2	8 540	10 002	- 14,6
3 und mehr Wohnungen	734	824	- 10,9	3 335	3 715	- 10,2
Eigentumswohnungen	66	396	- 83,3	1 402	1 665	- 15,8

¹ einschließlich Wohnheime

Genehmigte Wohngebäude und Wohnungen¹ in Schleswig-Holstein in den letzten 12 Monaten Stand: April 2014



¹ insgesamt (einschließlich Nichtwohnbau)