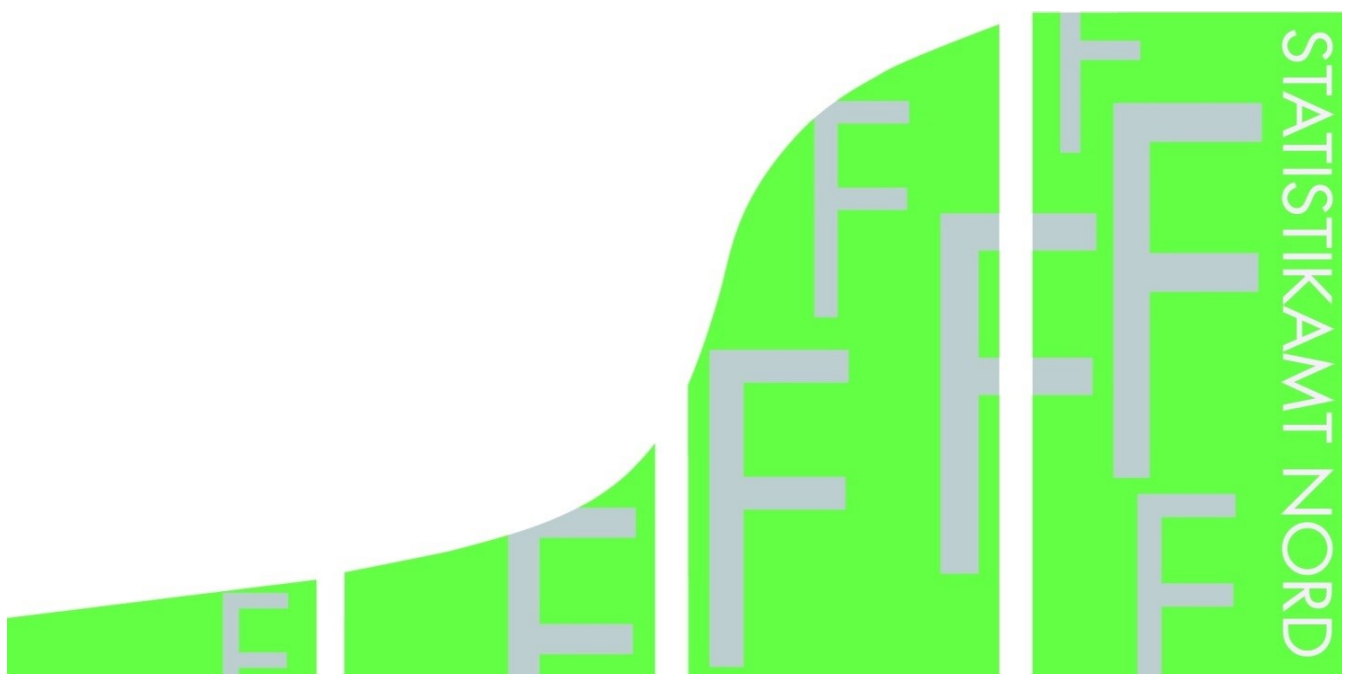


STATISTISCHE BERICHTE

Kennziffer: F II 1 - m 03/14 SH

Baugenehmigungen in Schleswig-Holstein im März 2014

Herausgegeben am: 23. Juli 2014



Impressum

Statistische Berichte

Herausgeber:

Statistisches Amt für Hamburg und Schleswig-Holstein

– Anstalt des öffentlichen Rechts –

Steckelhörn 12
20457 Hamburg

Auskunft zu dieser Veröffentlichung:

Marion Schierholz

Telefon: 040/42831-1716

E-Mail: bautaetigkeit@statistik-nord.de

Auskunftsdienst:

E-Mail: info@statistik-nord.de

Auskünfte: 040 42831-1766

0431 6895-9393

Internet: www.statistik-nord.de

© Statistisches Amt für Hamburg und Schleswig-Holstein, Hamburg 2014

Sofern in den Produkten auf das Vorhandensein von Copyrightrechten Dritter hingewiesen wird, sind die in deren Produkten ausgewiesenen Copyrightbestimmungen zu wahren. Alle übrigen Rechte bleiben vorbehalten.

Zeichenerklärung:

0	weniger als die Hälfte von 1 in der letzten besetzten Stelle, jedoch mehr als nichts
–	nichts vorhanden (genau Null)
...	Angabe fällt später an
·	Zahlenwert unbekannt oder geheim zu halten
×	Tabellenfach gesperrt, weil Aussage nicht sinnvoll
a. n. g. u. dgl.	anderweitig nicht genannt und dergleichen
()	Zahlenwert mit eingeschränkter Aussagefähigkeit
/	Zahlenwert nicht sicher genug

**1. Baugenehmigungen¹ im Wohn- und Nichtwohnbau in Schleswig-Holstein
im März 2014**

KREISFREIE STADT Kreis	Wohn- gebäude	Nichtwohn- gebäude	Wohnungen		
			insgesamt (einschl. durch Baumaß- nahmen entstanden)	darunter Neubau in	
				Wohnge- bäuden mit 1 und 2 Wohnungen	Wohnge- bäuden mit 3 und mehr Wohnungen
Anzahl	Anzahl	Anzahl	Anzahl	Anzahl	
FLENSBURG	18	5	11	12	–
KIEL	17	3	224	2	218
LÜBECK	37	5	26	26	–
NEUMÜNSTER	9	4	32	7	15
Dithmarschen	24	8	26	17	9
Herzogtum Lauenburg	81	14	85	72	–
Nordfriesland	67	29	109	68	23
Ostholstein	33	9	54	18	35
Pinneberg	59	6	74	37	36
Plön	36	7	55	27	24
Rendsburg-Eckernförde	70	25	108	51	52
Schleswig-Flensburg	41	8	51	34	16
Segeberg	64	12	79	44	31
Steinburg	4	3	4	3	–
Stormarn	41	4	49	27	14
Schleswig-Holstein insgesamt	601	142	987	445	473
Januar bis März 2014 gegenüber	1 753	379	2 401	1 283	968
Januar bis März 2013	1 792	382	2 466	1 361	918
Differenz	- 39	- 3	- 65	- 78	50
Veränderung in %	- 2,2	- 0,8	- 2,6	- 5,7	5,4

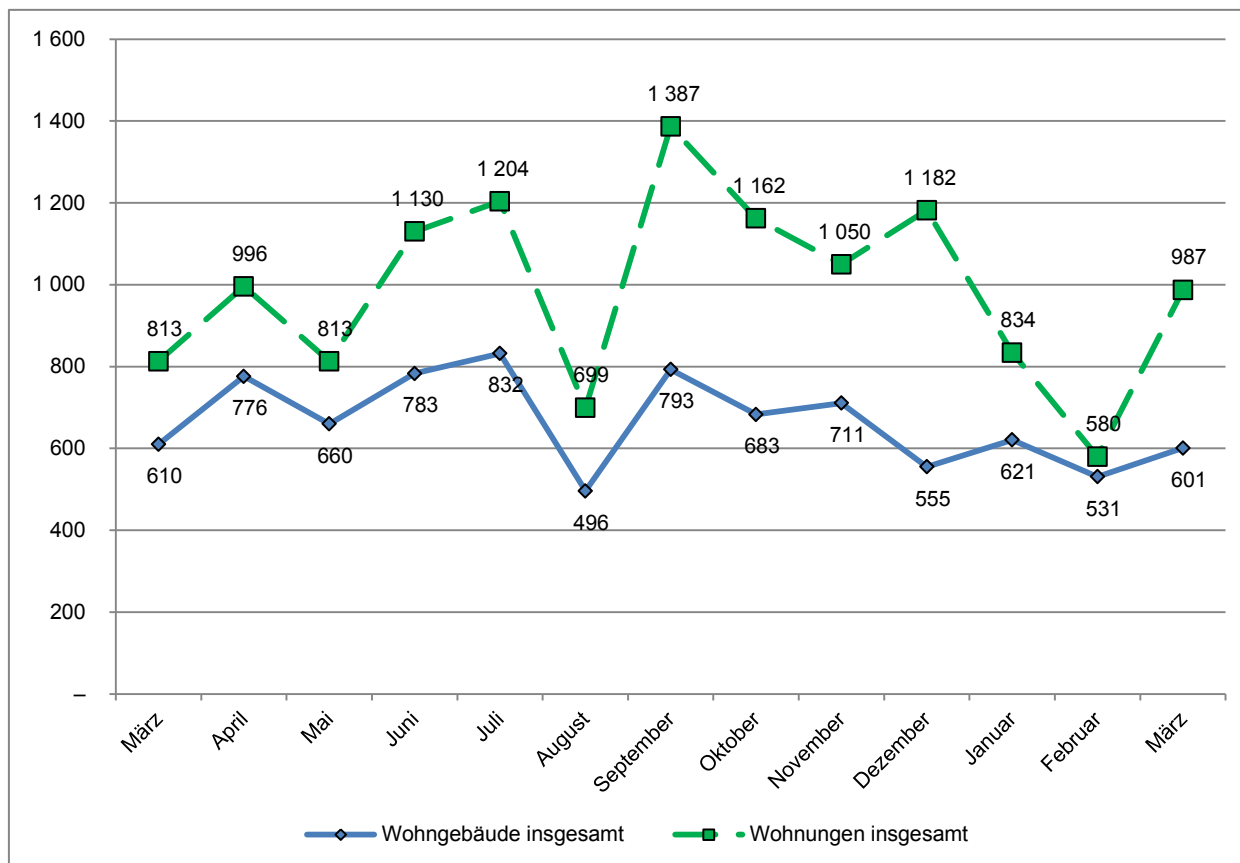
¹ einschließlich Wohnheime

2. Baugenehmigungen¹ im Wohnbau (Neubau) in Schleswig-Holstein im März 2014

Art der Angabe	Baugenehmigungen ¹					
	März 2014	März 2013	Veränderung in %	Januar bis März		
				2014	2013	Veränderung in %
Wohngebäude (Anzahl)	436	463	- 5,8	1 282	1 358	- 5,6
und zwar						
mit 1 und 2 Wohnungen	402	431	- 6,7	1 180	1 250	- 5,6
mit 3 und mehr Wohnungen	34	32	6,3	102	108	- 5,6
Gebäude mit Eigentumswohnungen	22	14	57,1	63	64	- 1,6
Rauminhalt (1000 m³)	420	376	11,8	1 136	1 189	- 4,5
in Gebäuden mit 1 und 2 Wohnungen	286	282	1,2	811	850	- 4,6
in Gebäuden mit 3 u. m. Wohnungen	134	94	43,5	325	339	- 4,2
Veranschlagte Baukosten (Mio. EUR)	109	99	10,2	312	317	- 1,7
und zwar für Gebäude mit						
mit 1 und 2 Wohnungen	75	72	3,8	220	221	- 0,5
mit 3 und mehr Wohnungen	34	27	27,5	92	96	- 4,2
Wohnungen	918	760	20,8	2 251	2 279	- 1,2
und zwar in Gebäuden mit						
1 und 2 Wohnungen	445	467	- 4,7	1 283	1 361	- 5,7
3 und mehr Wohnungen	473	293	61,4	968	918	5,4
Eigentumswohnungen	155	99	56,6	404	372	8,6
Wohnfläche (1000 m²)	78	73	6,7	214	227	- 5,6
und zwar in Gebäuden mit						
1 und 2 Wohnungen	53	54	- 2,0	152	162	- 6,2
3 und mehr Wohnungen	25	19	31,5	62	65	- 4,0
Eigentumswohnungen	12	8	59,3	33	31	6,7
Wohnräume	3 345	3 147	6,3	9 101	9 792	- 7,1
und zwar in Gebäuden mit						
1 und 2 Wohnungen	2 279	2 314	- 1,5	6 500	6 901	- 5,8
3 und mehr Wohnungen	1 066	833	28,0	2 601	2 891	- 10,0
Eigentumswohnungen	521	310	68,1	1 336	1 269	5,3

¹ einschließlich Wohnheime

Genehmigte Wohngebäude und Wohnungen¹ in Schleswig-Holstein in den letzten 12 Monaten Stand: März 2014



¹ insgesamt (einschließlich Nichtwohnbau)