

STATISTISCHE BERICHTE

Kennziffer: G IV 1 - m 05/14 SH

Beherbergung im Reiseverkehr in Schleswig-Holstein

Mai 2014

- Vorläufige Ergebnisse -

Herausgegeben am: 16. Juli 2014



Impressum

Statistische Berichte

Herausgeber:

Statistisches Amt für Hamburg und Schleswig-Holstein

– Anstalt des öffentlichen Rechts –

Steckelhörn 12
20457 Hamburg

Auskunft zu dieser Veröffentlichung:

Michael Schäfer

Telefon: 0431 6895-9231

E-Mail: tourismussh@statistik-nord.de

Auskunftsdienst:

E-Mail: info@statistik-nord.de

Auskünfte: 040 42831-1766
0431 6895-9393

Internet: www.statistik-nord.de

© Statistisches Amt für Hamburg und Schleswig-Holstein, Hamburg 2014
Auszugsweise Vervielfältigung und Verbreitung mit Quellenangabe gestattet.

Sofern in den Produkten auf das Vorhandensein von Copyrightrechten Dritter hingewiesen wird, sind die in deren Produkten ausgewiesenen Copyrightbestimmungen zu wahren. Alle übrigen Rechte bleiben vorbehalten.

Zeichenerklärung:

| | |
|----------|--|
| 0 | weniger als die Hälfte von 1 in der letzten besetzten Stelle, jedoch mehr als nichts |
| – | nichts vorhanden (genau Null) |
| ... | Angabe fällt später an |
| · | Zahlenwert unbekannt oder geheim zu halten |
| x | Tabellenfach gesperrt, weil Aussage nicht sinnvoll |
| p | vorläufiges Ergebnis |
| r | berichtigtes Ergebnis |
| s | geschätztes Ergebnis |
| a. n. g. | anderweitig nicht genannt |
| u. dgl. | und dergleichen |

Tabelle 1: Ankünfte, Übernachtungen und Aufenthaltsdauer der Gäste in Beherbergungsstätten mit 10 und mehr Betten in ausgewählten Gemeinden in Schleswig-Holstein (ohne Camping)

| Kreis Gemeinde | Mai 2014 | | | | | Januar bis Mai 2014 | | | | |
|--------------------------------|---------------|--------------------------------|----------------|--------------------------------|---|---------------------|-----------------------------------|----------------|-----------------------------------|---|
| | Ankünfte | | Übernachtungen | | durchschnittliche Aufenthaltsdauer ¹ | Ankünfte | | Übernachtungen | | durchschnittliche Aufenthaltsdauer ¹ |
| | insgesamt | Veränderung zum Vorjahresmonat | insgesamt | Veränderung zum Vorjahresmonat | | insgesamt | Veränderung zum Vorjahreszeitraum | insgesamt | Veränderung zum Vorjahreszeitraum | |
| | Anzahl | % | Anzahl | % | Tage | Anzahl | % | Anzahl | % | Tage |
| 01 Flensburg | 13 511 | 11,6 | 24 710 | 16,1 | 1,8 | 45 778 | 6,9 | 84 828 | 7,7 | 1,9 |
| 02 Kiel | 32 832 | 3,7 | 65 484 | 7,9 | 2,0 | 115 608 | 11,4 | 238 288 | 16,5 | 2,1 |
| 03 Lübeck | 56 564 | 2,1 | 135 981 | 6,6 | 2,4 | 188 475 | 1,4 | 447 575 | 5,2 | 2,4 |
| 03001 Lübeck ohne Travemünde | 42 305 | 1,0 | 87 007 | 9,5 | 2,1 | 141 494 | 3,5 | 289 363 | 7,7 | 2,0 |
| 03002 Travemünde | 14 259 | 5,2 | 48 974 | 2,0 | 3,4 | 46 981 | -4,6 | 158 212 | 0,9 | 3,4 |
| 04 Neumünster | 6 164 | 12,5 | 12 249 | 8,0 | 2,0 | 26 925 | 12,9 | 56 975 | 16,6 | 2,1 |
| Dithmarschen | | | | | | | | | | |
| 51011 Brunsbüttel, Stadt | 1 632 | 19,7 | 2 858 | 22,0 | 1,8 | 4 624 | 69,4 | 9 867 | 69,2 | 2,1 |
| 51013 Büsum | 13 923 | -13,3 | 75 560 | -16,4 | 5,4 | 39 140 | 0,1 | 200 065 | 0,8 | 5,1 |
| 51014 Büsumer Deichhausen | 514 | -16,7 | 3 607 | -12,1 | 7,0 | 1 129 | -17,0 | 7 688 | -5,3 | 6,8 |
| 51034 Friedrichskoog | 2 159 | -0,6 | 16 396 | -4,7 | 7,6 | 6 431 | 24,1 | 56 417 | 13,8 | 8,8 |
| 51043 Hedwigenkoog | 213 | 22,4 | 1 460 | 7,7 | 6,9 | 507 | 42,0 | 3 617 | 37,0 | 7,1 |
| 51044 Heide, Stadt | 1 578 | -1,8 | 3 768 | -5,4 | 2,4 | 5 833 | -0,1 | 13 984 | 0,4 | 2,4 |
| 51057 Kaiser-Wilhelm-Koog | 80 | -9,1 | 286 | -47,9 | 3,6 | 232 | 4,5 | 959 | -9,8 | 4,1 |
| 51062 Kronprinzenkoog | . | . | . | . | . | . | . | . | . | . |
| 51113 Wöhrden | 295 | -12,5 | 602 | -28,6 | 2,0 | 796 | -7,2 | 1 587 | -23,6 | 2,0 |
| 51132 Westerdeichstrich | 524 | 15,7 | 1 978 | -28,9 | 3,8 | 1 341 | 64,7 | 5 054 | 3,4 | 3,8 |
| 51137 Nordermeldorf | 59 | 47,5 | 441 | 63,3 | 7,5 | 173 | 58,7 | 1 182 | 34,2 | 6,8 |
| 51 Dithmarschen zus. | 27 837 | -3,8 | 123 738 | -12,5 | 4,4 | 78 763 | 6,3 | 344 048 | 3,2 | 4,4 |
| Herzogtum Lauenburg | | | | | | | | | | |
| 53003 Aumühle | 546 | 19,2 | 829 | -10,1 | 1,5 | 1 482 | 14,3 | 2 365 | 2,8 | 1,6 |
| 53004 Bäk | 577 | 41,4 | 896 | -17,0 | 1,6 | 2 604 | 28,8 | 3 781 | 0,2 | 1,5 |
| 53009 Berkenthin | 192 | -15,0 | 603 | 23,3 | 3,1 | 527 | -11,1 | 1 802 | 25,1 | 3,4 |
| 53032 Geesthacht, Stadt | 2 944 | 40,3 | 5 298 | 30,3 | 1,8 | 8 302 | 37,8 | 15 253 | 26,5 | 1,8 |
| 53046 Gudow | 567 | -8,5 | 806 | -7,8 | 1,4 | 1 727 | -16,5 | 2 527 | -20,0 | 1,5 |
| 53083 Lauenburg/Elbe, Stadt | 2 545 | -24,3 | 5 245 | -15,3 | 2,1 | 6 571 | -16,9 | 15 764 | -4,0 | 2,4 |
| 53090 Mölln, Stadt | 4 182 | -4,0 | 19 675 | -1,2 | 4,7 | 14 245 | -2,1 | 81 564 | -0,9 | 5,7 |
| 53100 Ratzeburg, Stadt | 3 755 | 2,7 | 14 354 | 8,5 | 3,8 | 12 119 | 20,0 | 46 670 | 12,2 | 3,9 |
| 53116 Schwarzenbek, Stadt | 786 | 68,3 | 1 812 | 101,8 | 2,3 | 3 069 | 66,6 | 7 686 | 111,9 | 2,5 |
| 53117 Seedorf | 391 | -27,5 | 1 029 | -14,6 | 2,6 | 1 255 | 20,0 | 3 272 | 43,2 | 2,6 |
| 53 Hzgt. Lauenburg zus. | 20 993 | -2,5 | 61 087 | -0,4 | 2,9 | 63 870 | 7,9 | 213 855 | 6,8 | 3,3 |
| Nordfriesland | | | | | | | | | | |
| 54005 Alkersum | 151 | 18,9 | 747 | -40,0 | 4,9 | 349 | 44,8 | 1 525 | -14,1 | 4,4 |
| 54014 Bordelum | 767 | -6,5 | 12 564 | 9,7 | 16,4 | 2 801 | 7,6 | 39 510 | 1,3 | 14,1 |
| 54019 Bredstedt, Stadt | 569 | 15,4 | 1 476 | 11,0 | 2,6 | 1 916 | 19,2 | 5 120 | 39,6 | 2,7 |
| 54022 Dagebüll | 2 127 | 23,3 | 6 154 | 16,4 | 2,9 | 4 707 | 36,8 | 12 463 | 34,1 | 2,6 |
| 54033 Friedrichstadt, Stadt | 2 189 | 2,2 | 5 199 | 4,7 | 2,4 | 6 227 | 0,9 | 14 487 | 2,7 | 2,3 |
| 54035 Garding, Kirchspiel | 73 | -34,8 | 519 | -37,8 | 7,1 | 194 | -29,2 | 1 310 | -21,3 | 6,8 |
| 54036 Garding, Stadt | 167 | 101,2 | 606 | 108,2 | 3,6 | 471 | 196,2 | 1 664 | 119,2 | 3,5 |
| 54046 Hörnum (Sylt) | 4 544 | -14,4 | 25 065 | -15,8 | 5,5 | 13 742 | 38,2 | 75 262 | 49,4 | 5,5 |
| 54050 Hallig Hooge | 891 | -6,5 | 3 499 | -26,2 | 3,9 | 1 749 | -12,5 | 7 487 | -13,2 | 4,3 |
| 54056 Husum, Stadt | 8 018 | 8,1 | 20 226 | 16,6 | 2,5 | 24 701 | 11,9 | 54 250 | 13,5 | 2,2 |
| 54061 Kampen (Sylt) | 2 368 | -14,5 | 15 284 | -11,5 | 6,5 | 7 684 | 2,9 | 43 040 | -1,2 | 5,6 |
| 54074 Langeneß | 658 | -3,7 | 2 109 | -15,0 | 3,2 | 1 771 | 3,7 | 5 650 | -1,3 | 3,2 |
| 54078 List | 4 993 | -21,3 | 21 195 | -22,4 | 4,2 | 19 027 | 9,2 | 75 676 | 5,2 | 4,0 |
| 54083 Midlum | 31 | -35,4 | 152 | -24,0 | 4,9 | 101 | 5,2 | 553 | 15,7 | 5,5 |
| 54085 Nebel | 3 004 | -15,8 | 25 688 | -13,2 | 8,6 | 7 725 | -4,6 | 71 254 | -10,4 | 9,2 |

¹ Rechnerischer Wert: Übernachtungen/Ankünfte

Tabelle 1: Ankünfte, Übernachtungen und Aufenthaltsdauer der Gäste in Beherbergungsstätten mit 10 und mehr Betten in ausgewählten Gemeinden in Schleswig-Holstein (ohne Camping)

| Kreis Gemeinde | Mai 2014 | | | | | Januar bis Mai 2014 | | | | |
|------------------------------------|----------------|--------------------------------|----------------|--------------------------------|---|---------------------|-----------------------------------|------------------|-----------------------------------|---|
| | Ankünfte | | Übernachtungen | | durchschnittliche Aufenthaltsdauer ¹ | Ankünfte | | Übernachtungen | | durchschnittliche Aufenthaltsdauer ¹ |
| | insgesamt | Veränderung zum Vorjahresmonat | insgesamt | Veränderung zum Vorjahresmonat | | insgesamt | Veränderung zum Vorjahreszeitraum | insgesamt | Veränderung zum Vorjahreszeitraum | |
| | Anzahl | % | Anzahl | % | Tage | Anzahl | % | Anzahl | % | Tage |
| 54087 Nieblum | 484 | -34,1 | 3 820 | -22,7 | 7,9 | 980 | -24,4 | 7 184 | -8,4 | 7,3 |
| 54088 Niebüll, Stadt | 3 003 | -4,0 | 8 132 | -2,2 | 2,7 | 6 648 | -17,9 | 15 987 | -22,4 | 2,4 |
| 54089 Norddorf auf Amrum | 3 930 | -5,7 | 30 535 | -6,1 | 7,8 | 11 304 | -2,0 | 91 412 | -3,6 | 8,1 |
| 54091 Nordstrand | 1 022 | -25,5 | 5 412 | -16,4 | 5,3 | 2 535 | -11,2 | 12 549 | -1,9 | 5,0 |
| 54094 Oevernum | 295 | -4,8 | 1 351 | 1,7 | 4,6 | 890 | 3,7 | 3 604 | 14,2 | 4,0 |
| 54098 Oldsum | 56 | -13,8 | 428 | -32,2 | 7,6 | 122 | 14,0 | 972 | -2,9 | 8,0 |
| 54100 Osterhever | 175 | -28,9 | 722 | -25,7 | 4,1 | 365 | -4,7 | 1 792 | 19,8 | 4,9 |
| 54103 Pellworm | 1 181 | -18,7 | 8 349 | -10,7 | 7,1 | 3 196 | 3,8 | 23 747 | 5,3 | 7,4 |
| 54113 Sankt Peter-Ording | 22 822 | 2,8 | 118 163 | -4,6 | 5,2 | 82 120 | 27,9 | 387 636 | 8,0 | 4,7 |
| 54129 Süderende | 200 | -18,0 | 1 169 | 0,9 | 5,8 | 545 | 1,9 | 2 889 | 3,6 | 5,3 |
| 54131 Süderlügum | 941 | 44,5 | 2 024 | 34,2 | 2,2 | 3 047 | 60,1 | 5 209 | 30,2 | 1,7 |
| 54134 Tating | 396 | 35,2 | 1 836 | -3,9 | 4,6 | 847 | 45,0 | 4 114 | 16,7 | 4,9 |
| 54135 Tetenbüll | 77 | -37,9 | 421 | -47,1 | 5,5 | 177 | -14,5 | 974 | -16,6 | 5,5 |
| 54138 Tönning, Stadt | 3 326 | 6,4 | 10 395 | -4,0 | 3,1 | 8 784 | 15,2 | 24 158 | 3,5 | 2,8 |
| 54140 Tümlauer Koog | 248 | -22,5 | 1 403 | -42,5 | 5,7 | 607 | 1,0 | 3 875 | -8,5 | 6,4 |
| 54143 Utersum | 917 | -11,0 | 11 032 | -0,7 | 12,0 | 3 137 | 1,4 | 40 967 | 4,4 | 13,1 |
| 54145 Vollerwiek | 317 | -18,5 | 2 044 | -32,1 | 6,4 | 844 | 3,7 | 5 574 | 2,4 | 6,6 |
| 54148 Welt | 164 | 25,2 | 589 | -2,2 | 3,6 | 329 | 70,5 | 1 272 | 48,8 | 3,9 |
| 54149 Wenningstedt-Braderup (Sylt) | 7 466 | 9,2 | 35 327 | -10,5 | 4,7 | 23 943 | 5,9 | 118 582 | -0,0 | 5,0 |
| 54150 Westerhever | 630 | 132,5 | 2 340 | 69,6 | 3,7 | 1 313 | 127,6 | 4 975 | 80,3 | 3,8 |
| 54160 Wittdün auf Amrum | 2 660 | -16,3 | 17 782 | -16,2 | 6,7 | 6 329 | -3,5 | 42 914 | -0,7 | 6,8 |
| 54163 Wrixum | 152 | -26,9 | 667 | -42,1 | 4,4 | 433 | -6,9 | 1 681 | -34,2 | 3,9 |
| 54164 Wyk auf Föhr, Stadt | 6 462 | -2,9 | 51 737 | -7,5 | 8,0 | 18 671 | 2,4 | 148 748 | 0,9 | 8,0 |
| 54168 Sylt | 35 890 | -8,1 | 198 647 | -8,6 | 5,5 | 117 707 | 2,0 | 641 048 | -0,3 | 5,4 |
| 54 Nordfriesland zus. | 128 806 | -4,0 | 670 606 | -7,9 | 5,2 | 404 996 | 9,2 | 2 048 495 | 3,2 | 5,1 |
| Ostholstein | | | | | | | | | | |
| 55004 Bad Schwartau, Stadt | 1 221 | 10,3 | 10 165 | 5,1 | 8,3 | 5 158 | 21,9 | 45 477 | 5,2 | 8,8 |
| 55007 Bosau | 1 304 | -43,5 | 3 428 | -56,0 | 2,6 | 2 592 | -28,9 | 6 394 | -43,9 | 2,5 |
| 55010 Dahme | 3 281 | -9,8 | 21 116 | -3,7 | 6,4 | 7 263 | 19,9 | 49 801 | 48,0 | 6,9 |
| 55012 Eutin, Stadt | 2 389 | 8,9 | 5 368 | 5,9 | 2,2 | 7 612 | 42,5 | 15 221 | 25,7 | 2,0 |
| 55015 Gremersdorf | 1 343 | 26,1 | 2 358 | 23,6 | 1,8 | 3 376 | 29,6 | 5 629 | 49,3 | 1,7 |
| 55016 Grömitz | 13 044 | -15,2 | 73 209 | -10,6 | 5,6 | 36 607 | 0,8 | 197 360 | -2,8 | 5,4 |
| 55017 Großenbrode | 1 596 | -6,2 | 14 213 | 14,9 | 8,9 | 4 488 | 10,4 | 42 387 | 13,9 | 9,4 |
| 55018 Grube | 62 | -38,6 | 294 | -21,6 | 4,7 | 189 | 3,3 | 681 | -1,2 | 3,6 |
| 55021 Heiligenhafen, Stadt | 3 120 | 0,1 | 10 833 | -5,6 | 3,5 | 7 528 | 13,9 | 24 538 | 8,7 | 3,3 |
| 55022 Heringsdorf | 530 | -3,5 | 2 890 | -16,1 | 5,5 | 1 181 | 10,7 | 6 860 | 2,5 | 5,8 |
| 55025 Kellenhusen (Ostsee) | 3 250 | -15,5 | 23 354 | -9,4 | 7,2 | 7 226 | 4,5 | 52 721 | 9,1 | 7,3 |
| 55028 Malente | 7 180 | 4,8 | 36 073 | 0,7 | 5,0 | 21 448 | 5,1 | 128 143 | -0,9 | 6,0 |
| 55031 Neukirchen | 129 | -24,1 | 487 | -35,7 | 3,8 | 254 | 7,2 | 1 081 | -2,8 | 4,3 |
| 55032 Neustadt in Holstein | 3 268 | -13,0 | 14 800 | -8,4 | 4,5 | 11 075 | 3,2 | 48 676 | 0,6 | 4,4 |
| 55033 Oldenburg / Holstein | 828 | 31,0 | 1 236 | 16,6 | 1,5 | 2 944 | 52,7 | 3 978 | 35,3 | 1,4 |
| 55035 Ratekau | 1 634 | -27,2 | 5 955 | -10,9 | 3,6 | 5 815 | 12,1 | 23 441 | 28,0 | 4,0 |
| 55037 Schashagen | 783 | 60,8 | 4 395 | 24,6 | 5,6 | 1 910 | 80,2 | 10 183 | 57,6 | 5,3 |
| 55038 Schönwalde / Bungsberg | 318 | -21,5 | 1 249 | -35,9 | 3,9 | 628 | -23,0 | 3 072 | -25,3 | 4,9 |
| 55039 Sierksdorf | 1 901 | 0,3 | 6 919 | -14,5 | 3,6 | 5 657 | 25,7 | 19 892 | 13,8 | 3,5 |
| 55041 Süsel | 351 | -23,4 | 1 200 | -11,3 | 3,4 | 809 | -10,9 | 2 663 | 6,0 | 3,3 |
| 55042 Timmendorfer Strand | 21 880 | -3,3 | 86 851 | -3,6 | 4,0 | 73 755 | 2,9 | 280 887 | 3,2 | 3,8 |
| 55043 Wangels | . | . | . | . | . | . | . | . | . | . |

¹ Rechnerischer Wert: Übernachtungen/Ankünfte

Tabelle 1: Ankünfte, Übernachtungen und Aufenthaltsdauer der Gäste in Beherbergungsstätten mit 10 und mehr Betten in ausgewählten Gemeinden in Schleswig-Holstein (ohne Camping)

| Kreis Gemeinde | Mai 2014 | | | | | Januar bis Mai 2014 | | | | |
|----------------------------|----------------|--------------------------------|----------------|--------------------------------|---|---------------------|-----------------------------------|------------------|-----------------------------------|---|
| | Ankünfte | | Übernachtungen | | durchschnittliche Aufenthaltsdauer ¹ | Ankünfte | | Übernachtungen | | durchschnittliche Aufenthaltsdauer ¹ |
| | insgesamt | Veränderung zum Vorjahresmonat | insgesamt | Veränderung zum Vorjahresmonat | | insgesamt | Veränderung zum Vorjahreszeitraum | insgesamt | Veränderung zum Vorjahreszeitraum | |
| | Anzahl | % | Anzahl | % | Tage | Anzahl | % | Anzahl | % | Tage |
| 55044 Scharbeutz | 10 466 | 17,3 | 36 986 | 10,0 | 3,5 | 31 778 | 14,1 | 98 313 | 8,9 | 3,1 |
| 55046 Fehmarn, Stadt | 19 703 | -9,3 | 93 286 | -7,4 | 4,7 | 57 144 | 6,7 | 258 734 | 7,0 | 4,5 |
| 55 Ostholstein zus. | 121 381 | -4,2 | 527 929 | -5,9 | 4,3 | 390 711 | 6,4 | 1 639 329 | 4,9 | 4,2 |
| Pinneberg | | | | | | | | | | |
| 56002 Barmstedt, Stadt | 1 365 | -24,9 | 3 044 | -21,0 | 2,2 | 4 983 | -16,0 | 12 328 | -12,9 | 2,5 |
| 56015 Elmshorn, Stadt | 2 573 | 3,4 | 5 512 | 18,0 | 2,1 | 9 409 | 0,9 | 19 980 | 16,0 | 2,1 |
| 56025 Helgoland | 7 941 | 1,5 | 26 746 | 0,3 | 3,4 | 20 422 | 3,1 | 72 419 | 12,7 | 3,5 |
| 56039 Pinneberg, Stadt | 2 034 | 20,5 | 3 530 | -1,1 | 1,7 | 6 870 | 7,7 | 12 462 | -2,5 | 1,8 |
| 56041 Quickborn, Stadt | 4 879 | 3,6 | 8 270 | 4,9 | 1,7 | 16 401 | 3,3 | 27 799 | 9,5 | 1,7 |
| 56043 Rellingen | 1 693 | -0,2 | 3 342 | -3,5 | 2,0 | 6 283 | -0,3 | 12 039 | 2,2 | 1,9 |
| 56049 Uetersen, Stadt | 1 172 | 20,1 | 1 838 | 0,9 | 1,6 | 3 794 | 15,9 | 6 537 | 4,4 | 1,7 |
| 56050 Wedel, Stadt | 2 894 | 6,6 | 5 786 | -4,8 | 2,0 | 10 057 | 5,3 | 20 034 | 5,0 | 2,0 |
| 56 Pinneberg zus. | 28 470 | 3,8 | 65 728 | 0,8 | 2,3 | 92 531 | 4,1 | 211 869 | 8,2 | 2,3 |
| Plön | | | | | | | | | | |
| 57001 Ascheberg (Holstein) | 1 288 | 6,3 | 3 172 | 2,5 | 2,5 | 4 731 | 22,5 | 10 041 | 3,4 | 2,1 |
| 57004 Behrendorf (Ostsee) | 237 | -23,3 | 1 164 | -32,1 | 4,9 | 474 | 12,3 | 2 347 | -0,4 | 5,0 |
| 57007 Blekendorf | 332 | -28,0 | 1 768 | -16,8 | 5,3 | 750 | 16,1 | 3 955 | 28,1 | 5,3 |
| 57009 Bösdorf | 429 | -9,1 | 4 607 | -5,7 | 10,7 | 976 | 21,4 | 19 824 | 6,3 | 20,3 |
| 57015 Dersau | 746 | -9,2 | 2 181 | -19,6 | 2,9 | 2 135 | 9,3 | 4 993 | 0,0 | 2,3 |
| 57025 Heikendorf | . | . | . | . | . | . | . | . | . | . |
| 57029 Hohenfelde | 204 | -42,2 | 1 106 | -23,9 | 5,4 | 577 | -18,3 | 2 875 | -8,9 | 5,0 |
| 57030 Hohwacht (Ostsee) | 3 741 | 4,3 | 12 986 | 3,8 | 3,5 | 11 432 | 8,0 | 35 927 | 12,6 | 3,1 |
| 57043 Laboe | 2 595 | 5,1 | 12 310 | 9,4 | 4,7 | 7 354 | 46,1 | 30 524 | 34,8 | 4,2 |
| 57055 Panker | 385 | -1,8 | 1 026 | -17,3 | 2,7 | 1 652 | 25,6 | 3 527 | 24,9 | 2,1 |
| 57057 Plön, Stadt | 4 510 | -3,7 | 15 804 | -4,3 | 3,5 | 13 454 | 8,0 | 51 329 | 14,2 | 3,8 |
| 57069 Ruhwinkel | 64 | -28,1 | 188 | -15,7 | 2,9 | 233 | -14,7 | 810 | 2,4 | 3,5 |
| 57073 Schönberg (Holstein) | 4 623 | -5,9 | 23 720 | -7,2 | 5,1 | 11 948 | 5,1 | 72 947 | 3,4 | 6,1 |
| 57079 Stein | 157 | -8,7 | 405 | -4,3 | 2,6 | 250 | -8,1 | 767 | -6,7 | 3,1 |
| 57087 Wendtorf | 405 | 13,1 | 1 519 | -0,8 | 3,8 | 611 | -7,1 | 2 456 | -11,3 | 4,0 |
| 57088 Wisch | 161 | -35,1 | 652 | -26,8 | 4,0 | 392 | -8,8 | 1 391 | -4,9 | 3,5 |
| 57 Plön zus. | 24 405 | -2,4 | 92 435 | -3,9 | 3,8 | 71 120 | 10,2 | 274 252 | 9,9 | 3,9 |
| Rendsburg-Eckernförde | | | | | | | | | | |
| 58009 Aukrug | 386 | 2,7 | 7 377 | 2,6 | 19,1 | 1 602 | 6,6 | 34 344 | 0,5 | 21,4 |
| 58032 Brodersby | 2 557 | -13,6 | 18 150 | -7,3 | 7,1 | 7 951 | -3,2 | 61 636 | -3,9 | 7,8 |
| 58040 Damp | . | . | . | . | . | . | . | . | . | . |
| 58042 Dörphof | 232 | 27,5 | 1 445 | 74,1 | 6,2 | 387 | 33,0 | 2 479 | 90,7 | 6,4 |
| 58043 Eckernförde, Stadt | 5 202 | -2,0 | 11 128 | 1,9 | 2,1 | 15 574 | 2,5 | 31 126 | 6,8 | 2,0 |
| 58054 Fockbek | 768 | 26,3 | 1 241 | 3,9 | 1,6 | 2 493 | 10,4 | 4 090 | 3,3 | 1,6 |
| 58066 Groß Wittensee | 603 | -40,1 | 1 998 | -42,7 | 3,3 | 1 476 | -25,2 | 4 913 | -27,0 | 3,3 |
| 58072 Hanerau-Hademarschen | 274 | -21,7 | 664 | 3,3 | 2,4 | 652 | -2,8 | 1 355 | 8,7 | 2,1 |
| 58077 Hohenwestedt | 192 | -4,0 | 614 | - | 3,2 | 807 | 14,0 | 2 231 | 3,0 | 2,8 |
| 58086 Jevenstedt | 307 | 16,7 | 811 | 38,9 | 2,6 | 935 | 38,7 | 2 491 | 65,1 | 2,7 |
| 58088 Klein Wittensee | . | . | . | . | . | . | . | . | . | . |
| 58135 Rendsburg, Stadt | 3 244 | 9,0 | 5 530 | 3,5 | 1,7 | 11 208 | -3,1 | 23 028 | 11,6 | 2,1 |
| 58150 Schwedeneck | 266 | -22,7 | 6 004 | 0,2 | 22,6 | 812 | -31,4 | 23 278 | 5,0 | 28,7 |
| 58157 Strande | 1 165 | 9,6 | 2 426 | 1,3 | 2,1 | 3 864 | 30,2 | 8 386 | 32,1 | 2,2 |
| 58166 Waabs | 442 | 32,3 | 1 238 | -4,5 | 2,8 | 847 | 86,2 | 3 203 | 70,7 | 3,8 |

¹ Rechnerischer Wert: Übernachtungen/Ankünfte

Tabelle 1: Ankünfte, Übernachtungen und Aufenthaltsdauer der Gäste in Beherbergungsstätten mit 10 und mehr Betten in ausgewählten Gemeinden in Schleswig-Holstein (ohne Camping)

| Kreis Gemeinde | Mai 2014 | | | | | Januar bis Mai 2014 | | | | |
|---|----------------|--------------------------------|------------------|--------------------------------|---|---------------------|-----------------------------------|------------------|-----------------------------------|---|
| | Ankünfte | | Übernachtungen | | durchschnittliche Aufenthaltsdauer ¹ | Ankünfte | | Übernachtungen | | durchschnittliche Aufenthaltsdauer ¹ |
| | insgesamt | Veränderung zum Vorjahresmonat | insgesamt | Veränderung zum Vorjahresmonat | | insgesamt | Veränderung zum Vorjahreszeitraum | insgesamt | Veränderung zum Vorjahreszeitraum | |
| | Anzahl | % | Anzahl | % | Tage | Anzahl | % | Anzahl | % | Tage |
| 58175 Ahlefeld-Bistensee | 87 | - 31,0 | 226 | - 19,0 | 2,6 | 324 | - 0,9 | 894 | 29,2 | 2,8 |
| 58 Rendsb.-Eckernförde zus. | 40 056 | 3,8 | 139 181 | 2,0 | 3,5 | 127 975 | 6,8 | 482 234 | 5,5 | 3,8 |
| Schleswig-Flensburg | | | | | | | | | | |
| 59045 Kappeln, Stadt | 3 211 | - 5,6 | 9 274 | - 5,4 | 2,9 | 8 323 | 7,3 | 21 690 | 4,7 | 2,6 |
| 59075 Schleswig, Stadt | 5 952 | 2,9 | 14 084 | 13,6 | 2,4 | 17 089 | 3,0 | 33 383 | 4,8 | 2,0 |
| 59085 Süderstapel | 91 | 8,3 | 369 | - 31,0 | 4,1 | 224 | 15,5 | 1 131 | 13,1 | 5,0 |
| 59112 Gelting | 579 | 17,4 | 2 418 | 20,6 | 4,2 | 1 605 | - 5,1 | 7 062 | 5,5 | 4,4 |
| 59113 Glücksburg/Ostsee, Stadt | 3 137 | - 6,5 | 8 667 | 2,8 | 2,8 | 13 686 | 5,6 | 31 167 | 11,2 | 2,3 |
| 59120 Harrislee | 4 971 | 4,3 | 10 118 | 8,0 | 2,0 | 22 159 | 4,0 | 43 606 | 8,2 | 2,0 |
| 59121 Hasselberg | 657 | - 36,1 | 3 347 | - 36,9 | 5,1 | 1 458 | - 11,5 | 6 103 | - 23,0 | 4,2 |
| 59136 Kronsgaard | 917 | - 20,4 | 4 002 | - 42,7 | 4,4 | 2 368 | 16,7 | 11 294 | 6,7 | 4,8 |
| 59137 Langballig | 187 | 96,8 | 518 | - 67,6 | 2,8 | 372 | 6,0 | 1 162 | - 79,1 | 3,1 |
| 59142 Maasholm | 320 | - 38,1 | 1 538 | - 30,9 | 4,8 | 595 | - 31,0 | 3 125 | - 20,6 | 5,3 |
| 59147 Nieby | 43 | 7,5 | 272 | 34,0 | 6,3 | 86 | 48,3 | 554 | 122,5 | 6,4 |
| 59152 Pommerby | 219 | - 11,3 | 1 152 | - 12,5 | 5,3 | 501 | 19,3 | 2 517 | 8,5 | 5,0 |
| 59161 Sörup | 212 | 14,6 | 508 | 14,7 | 2,4 | 537 | 7,4 | 1 397 | 3,6 | 2,6 |
| 59164 Steinberg | 852 | 0,2 | 3 394 | - 1,8 | 4,0 | 2 436 | 15,2 | 8 974 | 5,7 | 3,7 |
| 59178 Westerholz | 48 | - | 269 | - 23,4 | 5,6 | 132 | 83,3 | 787 | 65,0 | 6,0 |
| 59183 Handewitt | 2 470 | - 8,6 | 5 180 | 9,3 | 2,1 | 9 315 | 2,7 | 20 229 | 23,6 | 2,2 |
| 59184 Oeversee | 1 379 | 1,1 | 3 120 | 11,5 | 2,3 | 5 165 | 8,5 | 10 999 | 8,9 | 2,1 |
| 59186 Steinbergkirche | 1 287 | - 5,4 | 3 112 | - 23,0 | 2,4 | 2 443 | - 9,1 | 6 358 | - 14,1 | 2,6 |
| 59187 Boren | 185 | - 26,0 | 1 578 | - 23,3 | 8,5 | 589 | - 12,4 | 5 583 | 4,9 | 9,5 |
| 59 Schleswig-Flensburg zus. | 36 131 | - 5,7 | 98 334 | - 7,1 | 2,7 | 116 357 | 3,8 | 287 155 | 5,0 | 2,5 |
| Segeberg | | | | | | | | | | |
| 60004 Bad Bramstedt, Stadt | 3 265 | - 39,5 | 13 563 | - 16,9 | 4,2 | 14 956 | - 28,1 | 54 339 | - 13,5 | 3,6 |
| 60005 Bad Segeberg, Stadt | 4 153 | - 3,8 | 20 061 | - 0,6 | 4,8 | 15 259 | - 0,1 | 84 244 | 0,8 | 5,5 |
| 60039 Henstedt-Ulzburg | 1 968 | 28,2 | 3 683 | 21,3 | 1,9 | 6 009 | 22,9 | 12 724 | 13,7 | 2,1 |
| 60044 Kaltenkirchen, Stadt | 1 158 | 11,7 | 2 002 | 24,0 | 1,7 | 4 877 | 18,7 | 8 166 | 30,3 | 1,7 |
| 60063 Norderstedt, Stadt | 9 558 | 3,7 | 19 473 | - 0,3 | 2,0 | 33 344 | 4,4 | 69 660 | 1,0 | 2,1 |
| 60 Segeberg zus. | 25 855 | - 4,0 | 70 810 | - 2,6 | 2,7 | 90 347 | - 2,6 | 261 694 | - 1,8 | 2,9 |
| Steinburg | | | | | | | | | | |
| 61029 Glückstadt, Stadt | 1 595 | - 8,3 | 2 921 | - 11,5 | 1,8 | 4 411 | 16,9 | 9 096 | 16,6 | 2,1 |
| 61046 Itzehoe, Stadt | 1 599 | 1,5 | 3 080 | - 2,2 | 1,9 | 6 058 | - 1,8 | 12 413 | - 1,0 | 2,0 |
| 61095 Sankt Margarethen | 176 | 34,4 | 345 | - 3,6 | 2,0 | 590 | 13,9 | 1 689 | 0,5 | 2,9 |
| 61113 Wilster, Stadt | 278 | - 4,1 | 551 | - 7,2 | 2,0 | 1 152 | - 3,0 | 2 548 | - 18,5 | 2,2 |
| 61 Steinburg zus. | 5 252 | 5,7 | 10 116 | 1,7 | 1,9 | 16 962 | 7,9 | 35 979 | 6,3 | 2,1 |
| Stormarn | | | | | | | | | | |
| 62001 Ahrensburg, Stadt | 3 688 | 13,9 | 7 128 | 5,7 | 1,9 | 12 782 | 8,2 | 23 893 | 2,3 | 1,9 |
| 62004 Bad Oldesloe, Stadt | 4 297 | 18,5 | 7 401 | 2,3 | 1,7 | 11 425 | - 2,8 | 20 453 | - 10,1 | 1,8 |
| 62045 Lütjensee | 1 606 | - 4,2 | 2 929 | - 12,7 | 1,8 | 4 751 | 2,7 | 9 673 | 9,7 | 2,0 |
| 62060 Reinbek, Stadt | 1 895 | - 6,5 | 3 084 | - 4,3 | 1,6 | 7 025 | - 4,0 | 11 237 | - 6,4 | 1,6 |
| 62061 Reinfeld (Holstein), Stadt | 1 083 | - 2,4 | 2 337 | 9,4 | 2,2 | 3 895 | 2,6 | 8 347 | 10,4 | 2,1 |
| 62 Stormarn zus. | 21 557 | 7,6 | 39 713 | 3,6 | 1,8 | 71 173 | 5,4 | 134 126 | 3,4 | 1,9 |
| Schleswig-Holstein zus. (ohne Camping) | 589 814 | - 1,2 | 2 138 101 | - 4,5 | 3,6 | 1 901 591 | 6,3 | 6 760 702 | 4,9 | 3,6 |

¹ Rechnerischer Wert: Übernachtungen/Ankünfte

Tabelle 2: Ankünfte, Übernachtungen und Aufenthaltsdauer der Gäste in Beherbergungsstätten mit 10 und mehr Betten nach Betriebsartengruppe und Reisegebiet in Schleswig-Holstein

| Reisegebiet Betriebsartengruppe | Mai 2014 | | | | | Januar bis Mai 2014 | | | | |
|---|--|--------------------------------|------------------|--------------------------------|---|---------------------|-----------------------------------|------------------|-----------------------------------|---|
| | Ankünfte | | Übernachtungen | | durchschnittliche Aufenthaltsdauer ¹ | Ankünfte | | Übernachtungen | | durchschnittliche Aufenthaltsdauer ¹ |
| | insgesamt | Veränderung zum Vorjahresmonat | insgesamt | Veränderung zum Vorjahresmonat | | insgesamt | Veränderung zum Vorjahreszeitraum | insgesamt | Veränderung zum Vorjahreszeitraum | |
| | Anzahl | % | Anzahl | % | Tage | Anzahl | % | Anzahl | % | Tage |
| Schleswig-Holstein zus. (ohne Camping) | 589 814 | - 1,2 | 2 138 101 | - 4,5 | 3,6 | 1 901 591 | 6,3 | 6 760 702 | 4,9 | 3,6 |
| Durchgangsgäste auf Campingplätzen | 90 197 | - 10,9 | 267 216 | - 16,1 | 3,0 | 185 787 | 22,3 | 528 750 | 17,8 | 2,8 |
| Schleswig-Holstein insgesamt (mit Durchgangscamping) | 680 011 | - 2,7 | 2 405 317 | - 5,9 | 3,5 | 2 087 378 | 7,5 | 7 289 452 | 5,7 | 3,5 |
| davon | Schleswig-Holstein insgesamt nach der Betriebsartengruppe | | | | | | | | | |
| Hotellerie | 376 388 | 4,7 | 900 808 | 2,7 | 2,4 | 1 259 571 | 8,2 | 2 868 028 | 8,7 | 2,3 |
| Sonstiges Beherbergungsgewerbe | 290 031 | - 10,5 | 1 195 159 | - 13,2 | 4,1 | 763 726 | 7,1 | 3 101 426 | 5,1 | 4,1 |
| Vorsorge- und Reha-Kliniken | 13 592 | - 8,5 | 309 350 | 2,2 | 22,8 | 64 081 | - 0,3 | 1 319 998 | 1,4 | 20,6 |
| davon | Schleswig-Holstein insgesamt nach Reisegebiet und Betriebsartengruppe | | | | | | | | | |
| Nordsee | | | | | | | | | | |
| Hotellerie | 76 457 | 3,7 | 260 866 | - 3,4 | 3,4 | 260 829 | 15,4 | 834 641 | 8,7 | 3,2 |
| Sonstiges Beherbergungsgewerbe | 81 468 | - 13,7 | 439 194 | - 17,4 | 5,4 | 208 617 | 5,5 | 1 114 163 | 1,5 | 5,3 |
| Vorsorge- und Reha-Kliniken | 5 025 | - 4,6 | 114 124 | 1,8 | 22,7 | 22 251 | - 1,1 | 468 630 | 0,4 | 21,1 |
| Nordsee zusammen | 162 950 | - 6,0 | 814 184 | - 10,9 | 5,0 | 491 697 | 10,2 | 2 417 434 | 3,7 | 4,9 |
| Ostsee | | | | | | | | | | |
| Hotellerie | 157 983 | 4,3 | 361 208 | 6,3 | 2,3 | 533 831 | 7,1 | 1 140 962 | 10,4 | 2,1 |
| Sonstiges Beherbergungsgewerbe | 145 041 | - 8,8 | 579 336 | - 10,1 | 4,0 | 388 586 | 9,0 | 1 501 269 | 7,8 | 3,9 |
| Vorsorge- und Reha-Kliniken | 5 097 | - 12,7 | 109 496 | 1,9 | 21,5 | 24 521 | 0,1 | 469 693 | 2,7 | 19,2 |
| Ostsee zusammen | 308 121 | - 2,6 | 1 050 040 | - 3,8 | 3,4 | 946 938 | 7,6 | 3 111 924 | 7,9 | 3,3 |
| Holsteinische Schweiz | | | | | | | | | | |
| Hotellerie | 11 191 | 11,3 | 28 162 | 8,1 | 2,5 | 30 919 | 18,9 | 70 576 | 10,9 | 2,3 |
| Sonstiges Beherbergungsgewerbe | 12 173 | - 20,3 | 40 304 | - 22,7 | 3,3 | 30 330 | 1,1 | 100 698 | 2,1 | 3,3 |
| Vorsorge- und Reha-Kliniken | 699 | - 14,1 | 21 222 | - 1,4 | 30,4 | 3 769 | - 7,7 | 101 761 | - 1,5 | 27,0 |
| Holsteinische Schweiz zusammen | 24 063 | - 7,9 | 89 688 | - 10,1 | 3,7 | 65 018 | 8,2 | 273 035 | 2,8 | 4,2 |
| Übriges Binnenland | | | | | | | | | | |
| Hotellerie | 130 757 | 5,2 | 250 572 | 3,9 | 1,9 | 433 992 | 5,1 | 821 849 | 6,2 | 1,9 |
| Sonstiges Beherbergungsgewerbe | 51 349 | - 7,2 | 136 325 | - 8,1 | 2,7 | 136 193 | 5,7 | 385 296 | 6,1 | 2,8 |
| Vorsorge- und Reha-Kliniken | 2 771 | - 5,7 | 64 508 | 4,6 | 23,3 | 13 540 | 2,4 | 279 914 | 2,0 | 20,7 |
| Übriges Binnenland zusammen | 184 877 | 1,2 | 451 405 | 0,1 | 2,4 | 583 725 | 5,2 | 1 487 059 | 5,3 | 2,5 |

Hotellerie = Hotels, Gasthöfe, Pensionen, Hotels garni

Sonstiges Beherbergungsgewerbe = Feriencentren, Ferienwohnungen und -häuser, Jugendherbergen, Erholungs-, Ferien- und Schulungsheime, Campingplätze

¹ Rechnerischer Wert: Übernachtungen/Ankünfte

Tabelle 3: Ankünfte und Übernachtungen in Beherbergungsstätten mit 10 und mehr Betten und auf Campingplätzen in Schleswig-Holstein

| Gemeindegruppe ¹ | Mai 2014 | | | | Januar bis Mai 2014 | |
|---|----------------|---------------------|--|---------------------|---------------------|---------------------|
| | Ankünfte | Über- nachtungen | Ankünfte | Über- nachtungen | Ankünfte | Über- nachtungen |
| | Anzahl | | Veränderung gegenüber dem Vergleichszeitraum 2013 in % | | | |
| Heilbäder | 20 181 | 90 442 | - 7,5 | - 1,9 | - 1,9 | - 1,1 |
| Nordseebäder | 134 702 | 726 151 | - 8,3 | - 11,6 | 8,9 | 2,9 |
| Ostseebäder | 180 383 | 749 462 | - 4,1 | - 5,0 | 7,7 | 7,0 |
| Luftkurorte | 40 903 | 125 464 | - 3,5 | - 6,0 | 4,6 | 3,2 |
| Erholungsorte | 65 244 | 207 062 | - 6,4 | - 10,1 | 8,4 | 7,0 |
| Übrige Gemeinden | 238 598 | 506 736 | 3,9 | 3,4 | 7,8 | 9,9 |
| darunter | | | | | | |
| Großstädte ² | 75 137 | 152 491 | 2,2 | 8,8 | 6,9 | 11,5 |
| Schleswig-Holstein | 680 011 | 2 405 317 | - 2,7 | - 5,9 | 7,5 | 5,7 |
| darunter | | | | | | |
| aus dem Ausland | 74 826 | 164 485 | 3,4 | 7,4 | 7,9 | 11,8 |
| Durchgangsgäste auf Campingplätzen ³ | 90 197 | 267 216 | - 10,9 | - 16,1 | 22,3 | 17,8 |

¹ Die Gliederung der Ergebnisse nach Gemeindegruppen bezieht sich auf den Stand zum Jahresanfang

² Die Gliederung Großstädte entspricht Kiel und Lübeck ohne Travemünde je ohne Campingplätze

³ Durchgangscamping ohne Dauercamping

Tabelle 4: Entwicklung der Anzahl der Betriebe, Betten, Ankünfte und Übernachtungen sowie der Auslastung der Bettenkapazität in Schleswig-Holstein

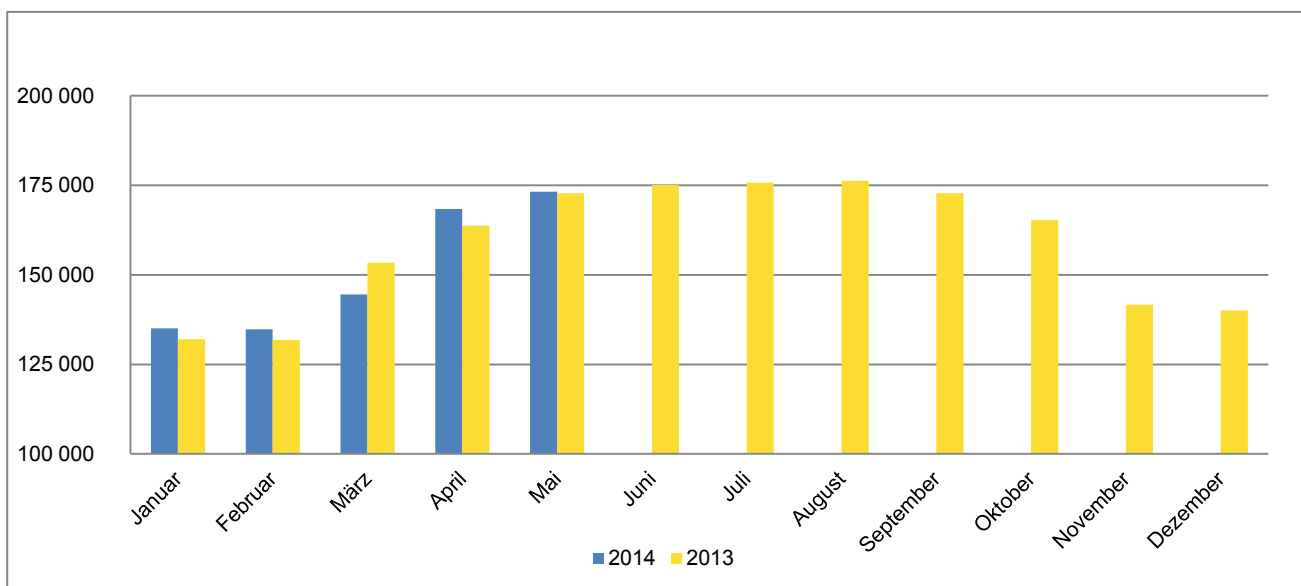
| Jahr Monat | geöffnete Betriebe | angebotene Betten | Ankünfte | | Übernachtungen | | Auslastung der Betten- kapazität ³ | |
|---------------|-----------------------|----------------------|-----------------------|---|----------------|---|--|------|
| | | | insgesamt | Veränderung zum Vorjahres- zeitraum | insgesamt | Veränderung zum Vorjahres- zeitraum | | |
| | | | Anzahl ^{1,2} | % | Anzahl | % | | % |
| 2003 | 4 976 | 177 177 | 5 018 539 | 5,5 | 23 276 487 | 1,9 | 36,8 | |
| 2004 | 4 807 | 174 492 | 4 877 155 | - 2,8 | 22 132 760 | - 4,9 | 35,6 | |
| 2005 | 4 927 | 177 749 | 5 057 687 | 3,7 | 22 361 555 | 1,0 | 34,9 | |
| 2006 | 4 791 | 177 744 | 5 304 234 | 4,9 | 23 044 017 | 3,1 | 35,7 | |
| 2007 | 4 679 | 177 968 | 5 457 810 | 2,9 | 23 595 061 | 2,4 | 36,6 | |
| 2008 | 4 580 | 176 138 | 5 697 678 | 4,4 | 23 855 050 | 1,1 | 36,4 | |
| 2009 | 4 547 | 177 162 | 5 849 644 | 2,7 | 24 319 268 | 1,9 | 36,9 | |
| 2010 | 4 570 | 179 447 | 5 975 564 | 2,2 | 24 470 322 | 0,6 | 36,6 | |
| 2011 | 4 440 | 177 816 | 6 117 430 | 2,2 | 24 514 220 | - 0,1 | 37,1 | |
| 2012 | 4 274 | 175 230 | 6 140 549 | 0,4 | 24 484 412 | - 0,1 | 37,4 | |
| 2013 | 4 224 | 175 765 | 6 327 623 | 3,0 | 24 806 220 | 1,3 | 37,6 | |
| 2012 | Januar | 2 802 | 133 496 | 200 237 | 6,0 | 691 347 | 6,5 | 16,6 |
| | Februar | 2 758 | 133 242 | 239 827 | 4,8 | 764 463 | 7,2 | 19,7 |
| | März | 3 028 | 143 436 | 355 578 | 13,0 | 1 161 301 | 13,2 | 25,7 |
| | April | 4 039 | 166 951 | 499 218 | - 7,4 | 1 920 116 | - 4,5 | 34,8 |
| | Mai | 4 207 | 172 412 | 676 668 | 14,6 | 2 491 862 | 15,3 | 40,6 |
| | Juni | 4 247 | 174 453 | 687 560 | - 11,8 | 2 752 697 | - 11,2 | 46,0 |
| | Juli | 4 274 | 175 230 | 864 347 | - 5,1 | 4 140 897 | - 5,6 | 60,0 |
| | August | 4 264 | 175 096 | 880 537 | 6,7 | 4 150 126 | 0,5 | 61,0 |
| | September | 4 204 | 171 883 | 640 315 | 1,4 | 2 492 421 | 1,0 | 44,0 |
| | Oktober | 3 900 | 164 130 | 497 148 | - 5,3 | 1 987 828 | - 2,4 | 36,7 |
| | November | 2 946 | 139 277 | 321 290 | 3,0 | 1 029 799 | 3,7 | 24,4 |
| | Dezember | 2 932 | 138 128 | 277 824 | 2,2 | 901 555 | 7,9 | 20,7 |
| 2013 | Januar | 2 775 | 131 991 | 197 391 | - 1,4 | 686 519 | - 0,7 | 16,6 |
| | Februar | 2 735 | 131 825 | 246 371 | 2,7 | 810 663 | 6,0 | 21,8 |
| | März | 3 444 | 153 347 | 373 292 | 5,0 | 1 359 752 | 17,1 | 27,9 |
| | April | 3 922 | 163 785 | 425 566 | - 14,8 | 1 480 218 | - 22,9 | 28,4 |
| | Mai | 4 162 | 172 791 | 698 532 | 3,2 | 2 556 394 | 2,6 | 41,8 |
| | Juni | 4 204 | 175 081 | 703 230 | 2,3 | 2 727 144 | - 0,9 | 45,0 |
| | Juli | 4 224 | 175 765 | 963 277 | 11,4 | 4 421 298 | 6,8 | 62,1 |
| | August | 4 236 | 176 223 | 917 897 | 4,2 | 4 211 282 | 1,5 | 62,0 |
| | September | 4 163 | 172 821 | 634 217 | - 1,0 | 2 494 002 | 0,1 | 43,7 |
| | Oktober | 3 875 | 165 302 | 534 147 | 7,4 | 2 063 935 | 3,8 | 37,7 |
| | November | 2 960 | 141 630 | 335 629 | 4,5 | 1 058 604 | 2,8 | 24,7 |
| | Dezember | 2 968 | 140 040 | 298 074 | 7,3 | 936 409 | 3,9 | 21,3 |
| 2014 | Januar | 2 860 | 135 081 | 220 025 | 11,5 | 739 346 | 7,7 | 17,4 |
| | Februar | 2 825 | 134 766 | 271 565 | 10,2 | 873 016 | 7,7 | 22,9 |
| | März | 3 069 | 144 561 | 354 793 | - 5,0 | 1 193 418 | - 12,2 | 26,1 |
| | April | 4 052 | 168 421 | 560 984 | 31,8 | 2 078 355 | 40,4 | 36,8 |
| | Mai | 4 193 | 173 198 | 680 011 | - 2,7 | 2 405 317 | - 5,9 | 39,8 |

1 Bis 12/2011 Betriebe mit 9 und mehr Betten, ab 01/2012 Betriebe mit 10 und mehr Betten

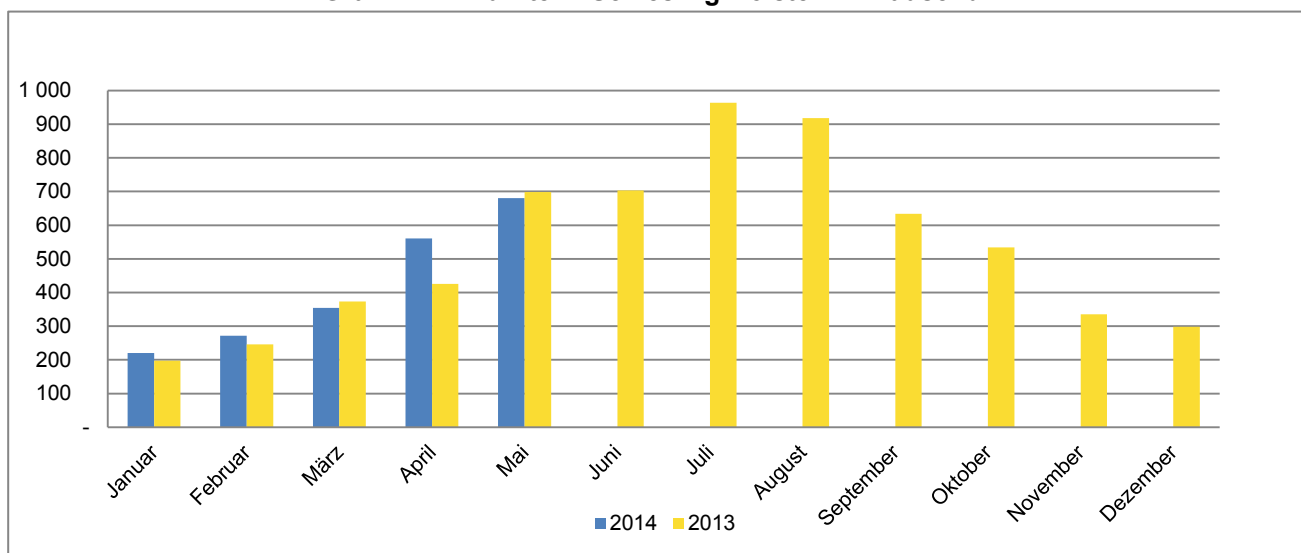
2 Monat = am Ende des Monats; Jahr = Ende Juli

3 Übernachtungen / (Betten X Kalendertage im Berichtszeitraum) jeweils für alle Betriebe ohne Campingplätze

Grafik 1: Anzahl der angebotenen Betten in Schleswig-Holstein



Grafik 2: Ankünfte in Schleswig-Holstein in Tausend



Grafik 3: Übernachtungen in Schleswig-Holstein in Tausend

