

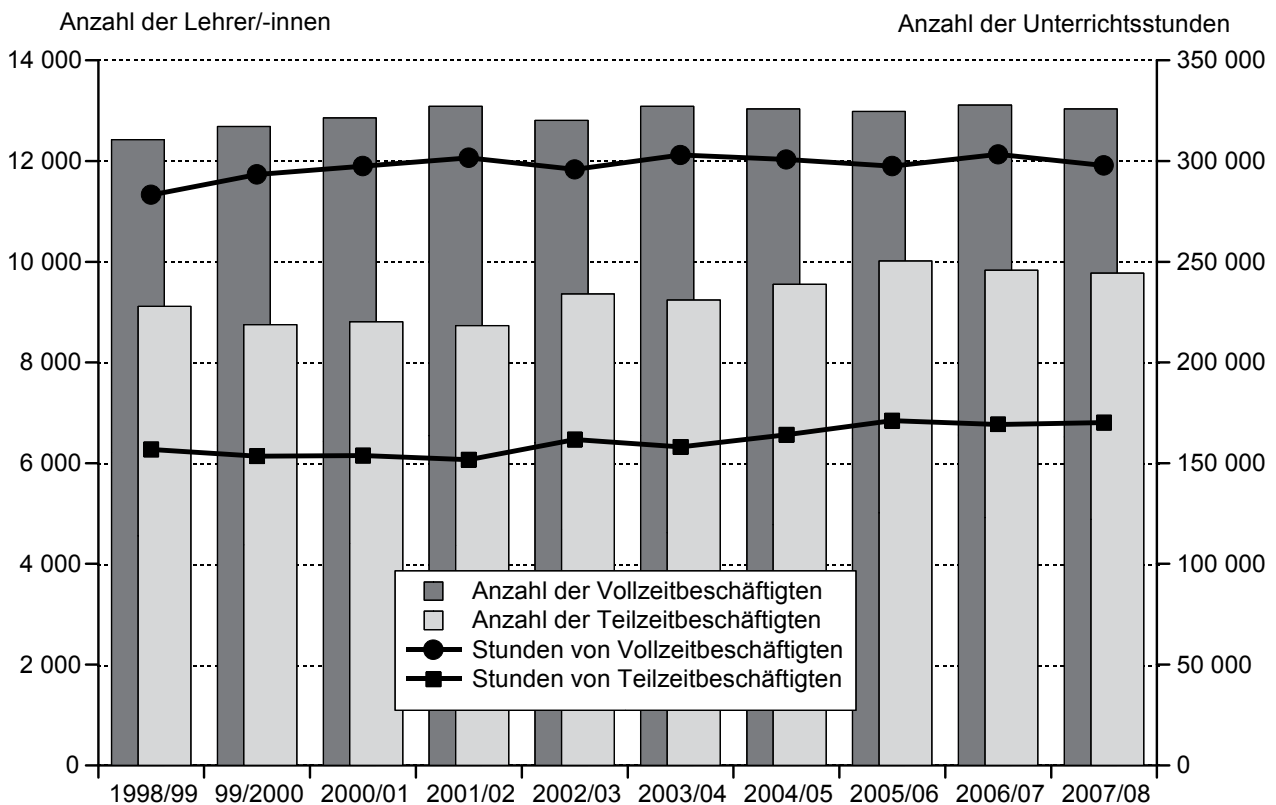
## Lehrerinnen und Lehrer in allgemeinbildenden Schulen Schleswig-Holsteins im Schuljahr 2007/08

An den öffentlichen und privaten allgemeinbildenden Schulen werden im Schuljahr 2007/2008 insgesamt 485 786 Unterrichtsstunden von 24 570 Lehrerinnen und Lehrern erteilt. Dies sind 3 267 (- 0,7 Prozent) Unterrichtsstunden weniger und 46 (- 0,2 Prozent) Lehrkräfte weniger als im vorangegangenen Schuljahr. Die erteilten Unterrichtsstunden hatten in den Schuljahren 2005/2006 und 2006/2007 jeweils um 0,9 Prozent zugenommen, die Zahl der Lehrkräfte nahm 2005/2006 um 372 zu und 2006/2007 um 73 ab.

An den öffentlichen Schulen verringert sich die Zahl der Unterrichtsstunden um 3 416 oder - 0,7 Prozent auf 461 707. Die weitaus meisten Stunden (154 267) (+ 2 599) werden an Grundschulen gegeben. An den Gymnasien unterrichten die Lehrkräfte 106 719 Stunden (+ 3 133), an den Realschulen 80 102 Stunden (- 2 724) und an den Hauptschulen 56 660 Stunden (- 5 887). An Förderzentren werden 31 753 Unterrichtsstunden (- 1 603) angeboten und an Gesamt- und Gemeinschaftsschulen 31 703 Stunden. Die Unterrichtsstunden an Integrierten Gesamtschulen sind auf 24 775 Stunden angewachsen (+ 258). Der größte Stundenzuwachs absolut erfolgte an den Grundschulen.

Die Unterrichtsstunden an den öffentlichen Schulen werden zu 61 Prozent von vollzeit- und zu 35 Prozent von teilzeitbeschäftigten Lehrkräften erteilt, sowie zu 3,3 Prozent von Beamtinnen und Beamten im Vorbereitungsdienst. Deutlich weniger als 1 Prozent der Unterrichtsstunden halten stundenweise beschäftigte Lehrkräfte ab. 89 Prozent der Lehrkräfte versehen ihren Dienst als Beamte, ihr Anteil ist gegenüber dem Vorjahr um 1 Prozent gesunken.

### Anzahl der voll- und teilzeitbeschäftigten Lehrerinnen und Lehrer und ihrer erteilten Unterrichtsstunden in den Schuljahren 1998/99 bis 2007/08



141107 Sta Nord

Hinweise zu den Erläuterungen .....	3
<b>Tabellen</b>	
1. Schulen insgesamt	
1.1 Lehrerinnen und Lehrer in allgemeinbildenden Schulen 1998/99 - 2007/2008 .....	4
1.2 Erteilte Unterrichtsstunden in allgemeinbildenden Schulen 1998/99 - 2007/2008 .....	5
1.3 Lehrerinnen und Lehrer in allgemeinbildenden Schulen im Schuljahr 2007/2008.....	6
1.4 Erteilte Unterrichtsstunden in allgemeinbildenden Schulen im Schuljahr 2007/2008 .....	7
2. Grundschulen	
2.1 Lehrerinnen und Lehrer im Schuljahr 2007/2008 .....	8
2.2 Erteilte Unterrichtsstunden im Schuljahr 2007/2008 .....	9
3. Hauptschulen	
3.1 Lehrerinnen und Lehrer im Schuljahr 2007/2008 .....	10
3.2 Erteilte Unterrichtsstunden im Schuljahr 2007/2008 .....	11
4. Förderzentren	
4.1 Lehrerinnen und Lehrer im Schuljahr 2007/2008 – Förderzentren insgesamt – .....	12
4.2 Erteilte Unterrichtsstunden im Schuljahr 2007/2008 – Förderzentren insgesamt – .....	13
4.3 Lehrerinnen und Lehrer im Schuljahr 2007/2008 – Förderzentren mit dem Schwerpunkt Lernen – .....	14
4.4 Erteilte Unterrichtsstunden im Schuljahr 2007/2008 – Förderzentren mit dem Schwerpunkt Lernen – .....	15
5. Realschulen	
5.1 Lehrerinnen und Lehrer im Schuljahr 2007/2008 .....	16
5.2 Erteilte Unterrichtsstunden im Schuljahr 2007/2008 .....	17
6. Gymnasien	
6.1 Lehrerinnen und Lehrer im Schuljahr 2007/2008 .....	18
6.2 Erteilte Unterrichtsstunden im Schuljahr 2007/2008 .....	19
7. Gesamtschulen und Gemeinschaftsschulen	
7.1 Lehrerinnen und Lehrer im Schuljahr 2007/2008 – Gesamtschulen und Gemeinschaftsschulen insgesamt – .....	20
7.2 Erteilte Unterrichtsstunden im Schuljahr 2007/2008 – Gesamtschulen und Gemeinschaftsschulen insgesamt – .....	21
7.3 Lehrerinnen und Lehrer im Schuljahr 2007/2008 – Integrierte Gesamtschulen – .....	22
7.4 Erteilte Unterrichtsstunden im Schuljahr 2007/2008 – Integrierte Gesamtschulen – .....	23
7.5 Lehrerinnen und Lehrer im Schuljahr 2007/2008 – Kooperative Gesamtschulen insgesamt – .....	24
7.6 Erteilte Unterrichtsstunden im Schuljahr 2007/2008 – Kooperative Gesamtschulen insgesamt – .....	25
7.7 Lehrerinnen und Lehrer im Schuljahr 2007/2008 – Gemeinschaftsschulen – .....	26
7.8 Erteilte Unterrichtsstunden im Schuljahr 2007/2008 – Gemeinschaftsschulen – .....	27
8. Freie Waldorfschulen	
8.1 Lehrerinnen und Lehrer im Schuljahr 2007/2008 .....	28
8.2 Erteilte Unterrichtsstunden im Schuljahr 2007/2008 .....	28
9. Abendschulen	
9.1 Lehrerinnen und Lehrer im Schuljahr 2007/2008 – Abendgymnasien – .....	29
9.2 Erteilte Unterrichtsstunden im Schuljahr 2007/2008 – Abendgymnasien – .....	29
10. Lehrerinnen und Lehrer nach Schulart, Alter und Geschlecht	
10.1.1 Vollzeitbeschäftigte Lehrerinnen und Lehrer im Schuljahr 2007/2008 – Öffentliche und private Schulen – .....	32
10.1.2 Vollzeitbeschäftigte Lehrerinnen und Lehrer im Schuljahr 2007/2008 – Öffentliche Schulen – .....	32
10.1.3 Vollzeitbeschäftigte Lehrerinnen und Lehrer im Schuljahr 2007/2008 – Private Schulen – .....	32
10.2.1 Teilzeitbeschäftigte Lehrerinnen und Lehrer im Schuljahr 2007/2008 – Öffentliche und private Schulen – .....	34
10.2.2 Teilzeitbeschäftigte Lehrerinnen und Lehrer im Schuljahr 2007/2008 – Öffentliche Schulen – .....	34
10.2.3 Teilzeitbeschäftigte Lehrerinnen und Lehrer im Schuljahr 2007/2008 – Private Schulen – .....	34

11.	Ausländische Lehrerinnen und Lehrer nach Beschäftigungsumfang und Staatsangehörigkeit .....	36
12.	Private Schulen	
12.1	Lehrerinnen und Lehrer im Schuljahr 2007/2008 – Schulen der dänischen Minderheit– .....	37
12.2	Erteilte Unterrichtsstunden im Schuljahr 2007/2008 – Schulen der dänischen Minderheit – .....	37
12.3	Lehrerinnen und Lehrer im Schuljahr 2007/2008 – private Schulen ohne Schulen der dänischen Minderheit – .....	38
12.4	Erteilte Unterrichtsstunden im Schuljahr 2007/2008 – private Schulen ohne Schulen der dänischen Minderheit – .....	38
13.	Lehrerinnen und Lehrer nach der Laufbahn im Schuljahr 2007/2008 .....	39

### Grafiken

Anzahl der voll- und teilzeitbeschäftigten Lehrerinnen und Lehrer und ihrer erteilten Unterrichtsstunden in den Schuljahren 1998/99 bis 2007/2008 .....	1
Anteil der Lehrerinnen und Lehrer in den Schuljahren 1998/99 bis 2007/2008 nach Status und Beschäftigungsumfang .....	3
Vollzeitbeschäftigte Lehrerinnen und Lehrer in den Schuljahren 1987/88, 1997/98 und 2007/2008 nach Altersgruppen in % .....	30
Teilzeitbeschäftigte Lehrerinnen und Lehrer in den Schuljahren 1987/88, 1997/98 und 2007/2008 nach Altersgruppen in % .....	30
Voll- und teilzeitbeschäftigte Lehrerinnen und Lehrer im Schuljahr 2007/2008 nach Geschlecht .....	31

### Hinweise und Erläuterungen:

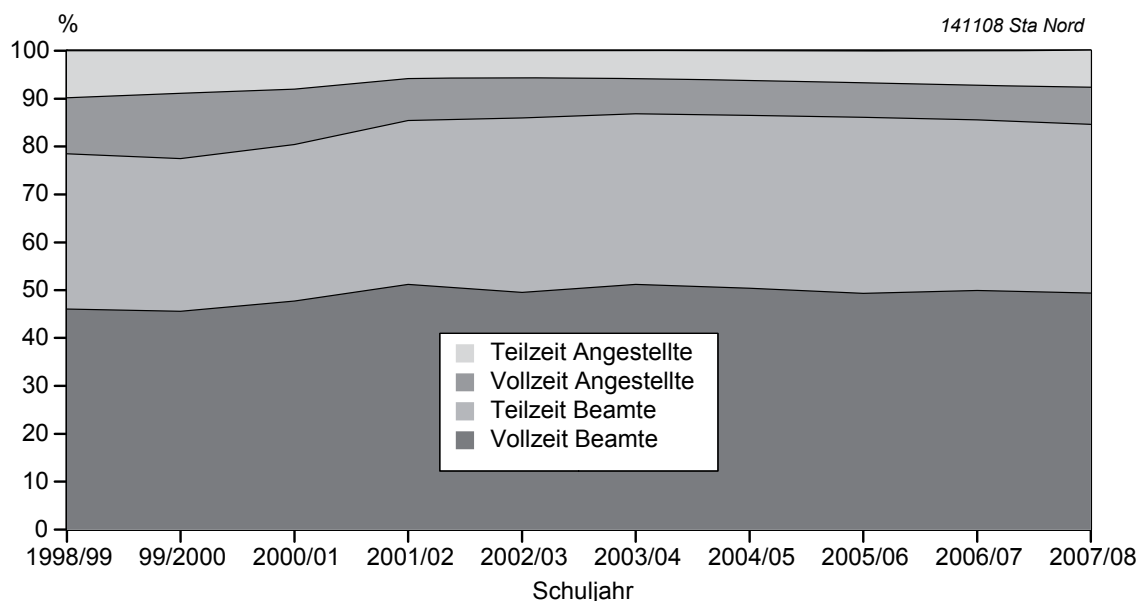
**Stichtag** für die Erhebung an den Schulen war der 21.09.2007. Die Stunden beziehen sich jeweils auf den in der Erhebungswoche vom 17.09.2007 bis 22.09.2007 erteilten Unterricht.

Sonderschullehrkräfte, die den überwiegenden Unterrichtseinsatz für die **Förderzentrumsarbeit** erbringen, werden nicht, wie bis 1997/98, dem Grundschulbereich zugeordnet, sondern sind den Schularten zugerechnet, in denen der Einsatz erfolgt.

Gegenüber den Statistischen Berichten bis Schuljahr 1997/98, wurde die **Zuordnung der Lehrerinnen und Lehrer der dänischen Minderheit** geändert. Statt den Beamten werden sie nun den Angestellten zugeordnet. Die Änderung wurde in den vorliegenden mehrjährigen Übersichten berücksichtigt.

Die anliegenden Tabellen des Berichtes enthalten eine **Übersicht der erhobenen Daten**. Tiefergehende Angaben können beim Statistischen Amt für Hamburg und Schleswig-Holstein angefordert werden.

**Anteil der Lehrerinnen und Lehrer in den Schuljahren 1998/99 bis 2007/08  
nach Status und Beschäftigungsumfang**



# 1. Schulen insgesamt

## 1.1 Lehrerinnen und Lehrer in allgemeinbildenden Schulen 1998/99 - 2007/2008

Schuljahr	Zahl der Lehrer/- innen nach Beschäftigungsumfang und Dienststellung								
	ins- gesamt	Vollzeitbeschäftigte			Teilzeitbeschäftigte			stundenweise Beschäftigte	
		zu- sammen	davon		zu- sammen	davon		zu- sammen	darunter Beamte im Vor- berei- tungs- dienst
			Beamte	Ange- stellte		Beamte	Ange- stellte		
<b>Öffentliche und private Schulen</b>									
1998/99	23 143	12 426	9 908	2 518	9 114	6 996	2 118	1 603	1 254
1999/2000	23 044	12 684	9 778	2 906	8 752	6 839	1 913	1 608	1 294
2000/2001	23 281	12 859	10 342	2 517	8 808	7 076	1 732	1 614	1 310
2001/2002	23 508	13 089	11 173	1 916	8 732	7 466	1 266	1 687	1 404
2002/2003	23 933	12 809	10 979	1 830	9 361	8 088	1 273	1 763	1 493
2003/2004	24 074	13 086	11 430	1 656	9 243	7 957	1 286	1 745	1 464
2004/2005	24 317	13 037	11 385	1 652	9 566	8 155	1 411	1 714	1 445
2005/2006	24 689	12 985	11 338	1 647	10 019	8 467	1 552	1 685	1 467
2006/2007	24 616	13 111	11 459	1 652	9 830	8 197	1 633	1 675	1 449
<b>2007/2008</b>	<b>24 570</b>	<b>13 033</b>	<b>11 259</b>	<b>1 774</b>	<b>9 774</b>	<b>8 019</b>	<b>1 755</b>	<b>1 763</b>	<b>1 454</b>
<b>darunter öffentliche Schulen</b>									
1998/99	22 000	11 567	9 904	1 663	8 891	6 995	1 896	1 542	1 254
1999/2000	21 912	11 833	9 774	2 059	8 525	6 838	1 687	1 554	1 294
2000/2001	22 126	12 015	10 338	1 677	8 541	7 075	1 466	1 570	1 310
2001/2002	22 338	12 223	11 171	1 052	8 470	7 465	1 005	1 645	1 404
2002/2003	22 732	11 925	10 977	948	9 089	8 086	1 003	1 718	1 493
2003/2004	22 863	12 266	11 427	839	8 913	7 956	957	1 684	1 464
2004/2005	23 089	12 214	11 383	831	9 216	8 155	1 061	1 659	1 445
2005/2006	23 461	12 167	11 337	830	9 659	8 467	1 192	1 635	1 465
2006/2007	23 366	12 315	11 459	856	9 429	8 197	1 232	1 622	1 449
<b>2007/2008</b>	<b>23 305</b>	<b>12 224</b>	<b>11 256</b>	<b>968</b>	<b>9 371</b>	<b>8 019</b>	<b>1 352</b>	<b>1 710</b>	<b>1 453</b>

Noch: 1. Schulen insgesamt

1.2 Erteilte Unterrichtsstunden in allgemeinbildenden Schulen 1998/99 - 2007/2008

Schuljahr	Zahl der von Lehrerinnen/Lehrern wöchentlich erteilten Unterrichtsstunden								
	ins- gesamt	Vollzeitbeschäftigte			Teilzeitbeschäftigte			stundenweise Beschäftigte	
		zu- sammen	davon		zu- sammen	davon		zu- sammen	darunter Beamte im Vor- berei- tungs- dienst
			Beamte	Ange- stellte		Beamte	Ange- stellte		
<b>Öffentliche und private Schulen</b>									
1998/99	453 826	283 162	223 658	59 504	156 748	120 488	36 260	13 916	11 730
1999/2000	461 028	293 317	223 812	69 505	153 458	120 339	33 119	14 253	12 161
2000/2001	465 491	297 492	236 836	60 656	153 709	123 841	29 868	14 290	12 237
2001/2002	468 397	301 629	256 997	44 632	151 761	130 560	21 201	15 007	13 220
2002/2003	473 286	295 840	253 838	42 002	161 722	140 491	21 231	15 724	13 995
2003/2004	476 623	302 983	264 784	38 199	158 105	136 356	21 749	15 535	13 813
2004/2005	480 572	300 750	262 502	38 248	164 035	140 181	23 854	15 787	14 125
2005/2006	484 782	297 487	259 458	38 029	171 135	144 744	26 391	16 160	14 879
2006/2007	489 053	303 324	264 742	38 582	169 280	141 425	27 855	16 449	15 054
<b>2007/2008</b>	<b>485 786</b>	<b>297 791</b>	<b>256 660</b>	<b>41 131</b>	<b>170 190</b>	<b>139 202</b>	<b>30 988</b>	<b>17 805</b>	<b>15 229</b>
<b>darunter öffentliche Schulen</b>									
1998/99	431 024	264 393	223 506	40 887	153 216	120 473	32 743	13 415	11 730
1999/2000	438 587	275 020	223 673	51 347	149 826	120 324	29 502	13 741	12 161
2000/2001	442 264	279 043	236 699	42 344	149 268	123 820	25 448	13 953	12 237
2001/2002	445 235	282 973	256 908	26 065	147 551	130 545	17 006	14 711	13 220
2002/2003	450 023	277 246	253 777	23 469	157 329	140 456	16 873	15 448	13 995
2003/2004	453 715	285 922	264 700	21 222	152 666	136 334	16 332	15 127	13 813
2004/2005	457 364	283 593	262 425	21 168	158 279	140 177	18 102	15 492	14 125
2005/2006	461 329	280 391	259 409	20 982	165 079	144 744	20 335	15 859	14 860
2006/2007	465 123	286 326	264 704	21 622	162 624	141 421	21 203	16 173	15 054
<b>2007/2008</b>	<b>461 707</b>	<b>280 930</b>	<b>256 537</b>	<b>24 393</b>	<b>163 333</b>	<b>139 191</b>	<b>24 142</b>	<b>17 444</b>	<b>15 214</b>

Noch: 1. Schulen insgesamt

1.3 Lehrerinnen und Lehrer in allgemeinbildenden Schulen im Schuljahr 2007/2008

KREISFREIE STADT Kreis	Zahl der Lehrer/- innen nach Beschäftigungsumfang und Dienststellung								
	ins- gesamt	Vollzeitbeschäftigte			Teilzeitbeschäftigte			stundenweise Beschäftigte	
		zu- sammen	davon		zu- sammen	davon		zu- sammen	darunter Beamte im Vor- berei- tungs- dienst
			Beamte	Ange- stellte		Beamte	Ange- stellte		
<b>Öffentliche und private Schulen</b>									
FLENSBURG	1 071	692	435	257	302	202	100	77	58
KIEL	2 065	963	830	133	905	740	165	197	153
LÜBECK	1 691	911	810	101	665	547	118	115	96
NEUMÜNSTER	860	522	460	62	295	255	40	43	34
Dithmarschen	1 177	678	627	51	437	358	79	62	51
Herzogtum Lauenburg	1 503	829	751	78	572	500	72	102	85
Nordfriesland	1 532	906	751	155	500	394	106	126	101
Ostholstein	1 590	887	796	91	588	490	98	115	82
Pinneberg	2 587	1 321	1 182	139	1 111	917	194	155	132
Plön	1 065	474	435	39	513	447	66	78	66
Rendsburg-Eckernförde	2 400	1 164	948	216	1 080	834	246	156	134
Schleswig-Flensburg	1 873	930	714	216	744	563	181	199	182
Segeberg	2 070	1 170	1 062	108	799	678	121	101	87
Steinburg	1 123	626	551	75	420	357	63	77	56
Stormarn	1 963	960	907	53	843	737	106	160	137
<b>Schleswig-Holstein</b>	<b>24 570</b>	<b>13 033</b>	<b>11 259</b>	<b>1 774</b>	<b>9 774</b>	<b>8 019</b>	<b>1 755</b>	<b>1 763</b>	<b>1 454</b>
dagegen 2006/2007	24 616	13 111	11 459	1 652	9 830	8 197	1 633	1 675	1 449
<b>darunter öffentliche Schulen</b>									
FLENSBURG	786	465	435	30	249	202	47	72	58
KIEL	1 925	893	827	66	850	740	110	182	153
LÜBECK	1 615	876	810	66	624	547	77	115	96
NEUMÜNSTER	827	506	460	46	284	255	29	37	34
Dithmarschen	1 172	675	627	48	437	358	79	60	51
Herzogtum Lauenburg	1 482	816	751	65	564	500	64	102	85
Nordfriesland	1 399	812	751	61	462	394	68	125	101
Ostholstein	1 542	863	796	67	574	490	84	105	82
Pinneberg	2 509	1 279	1 182	97	1 080	917	163	150	132
Plön	1 061	470	435	35	513	447	66	78	66
Rendsburg-Eckernförde	2 188	1 045	948	97	993	834	159	150	133
Schleswig-Flensburg	1 707	796	714	82	713	563	150	198	182
Segeberg	2 034	1 158	1 062	96	775	678	97	101	87
Steinburg	1 095	610	551	59	410	357	53	75	56
Stormarn	1 963	960	907	53	843	737	106	160	137
<b>Schleswig-Holstein</b>	<b>23 305</b>	<b>12 224</b>	<b>11 256</b>	<b>968</b>	<b>9 371</b>	<b>8 019</b>	<b>1 352</b>	<b>1 710</b>	<b>1 453</b>
dagegen 2006/2007	23 366	12 315	11 459	856	9 429	8 197	1 232	1 622	1 449

Noch: 1. Schulen insgesamt

1.4 Erteilte Unterrichtsstunden in allgemeinbildenden Schulen im Schuljahr 2007/2008

KREISFREIE STADT  Kreis	Zahl der von Lehrerinnen/Lehrern wöchentlich erteilten Unterrichtsstunden								
	ins- gesamt	Vollzeitbeschäftigte			Teilzeitbeschäftigte			stundenweise Beschäftigte	
		zu- sammen	davon		zu- sammen	davon		zu- sammen	darunter Beamte im Vor- berei- tungs- dienst
			Beamte	Ange- stellte		Beamte	Ange- stellte		
<b>Öffentliche und private Schulen</b>									
FLENSBURG	20 830	14 674	9 887	4 787	5 333	3 600	1 733	823	626
KIEL	39 219	21 944	18 522	3 422	15 215	12 440	2 775	2 060	1 677
LÜBECK	33 953	20 995	18 448	2 547	11 810	9 629	2 181	1 148	963
NEUMÜNSTER	17 397	11 821	10 346	1 475	5 149	4 543	606	427	343
Dithmarschen	24 108	15 768	14 472	1 296	7 769	6 344	1 425	571	487
Herzogtum Lauenburg	30 867	19 611	17 598	2 013	10 205	8 933	1 272	1 051	906
Nordfriesland	30 491	20 560	17 207	3 353	8 683	6 806	1 877	1 248	1 051
Ostholstein	32 012	20 561	18 199	2 362	10 334	8 482	1 852	1 117	876
Pinneberg	51 535	30 533	27 260	3 273	19 485	15 981	3 504	1 517	1 329
Plön	20 497	10 732	9 722	1 010	8 948	7 669	1 279	817	721
Rendsburg-Eckernförde	46 088	25 996	21 105	4 891	18 448	14 296	4 152	1 644	1 435
Schleswig-Flensburg	35 987	21 027	16 204	4 823	12 932	9 833	3 099	2 028	1 907
Segeberg	42 156	27 017	24 336	2 681	14 081	11 872	2 209	1 058	916
Steinburg	23 028	14 875	12 971	1 904	7 407	6 285	1 122	746	594
Stormarn	37 618	21 677	20 383	1 294	14 391	12 489	1 902	1 550	1 398
<b>Schleswig-Holstein</b>	<b>485 786</b>	<b>297 791</b>	<b>256 660</b>	<b>41 131</b>	<b>170 190</b>	<b>139 202</b>	<b>30 988</b>	<b>17 805</b>	<b>15 229</b>
dagegen 2006/2007	489 053	303 324	264 742	38 582	169 280	141 425	27 855	16 449	15 054
<b>darunter öffentliche Schulen</b>									
FLENSBURG	15 909	10 668	9 887	781	4 453	3 601	852	788	626
KIEL	36 230	20 058	18 429	1 629	14 232	12 437	1 795	1 940	1 677
LÜBECK	32 273	20 125	18 448	1 677	11 000	9 629	1 371	1 148	963
NEUMÜNSTER	16 843	11 458	10 342	1 116	4 994	4 543	451	391	343
Dithmarschen	24 023	15 697	14 472	1 225	7 762	6 344	1 418	564	487
Herzogtum Lauenburg	30 367	19 260	17 598	1 662	10 060	8 933	1 127	1 047	906
Nordfriesland	28 025	18 755	17 207	1 548	8 025	6 806	1 219	1 245	1 051
Ostholstein	31 035	19 931	18 171	1 760	10 058	8 478	1 580	1 046	877
Pinneberg	49 999	29 545	27 260	2 285	18 973	15 977	2 996	1 481	1 329
Plön	20 418	10 653	9 722	931	8 948	7 670	1 278	817	720
Rendsburg-Eckernförde	42 218	23 541	21 105	2 436	17 064	14 296	2 768	1 613	1 421
Schleswig-Flensburg	32 766	18 301	16 204	2 097	12 440	9 833	2 607	2 025	1 906
Segeberg	41 494	26 758	24 336	2 422	13 678	11 872	1 806	1 058	916
Steinburg	22 489	14 502	12 971	1 531	7 256	6 285	971	731	594
Stormarn	37 618	21 678	20 385	1 293	14 390	12 487	1 903	1 550	1 398
<b>Schleswig-Holstein</b>	<b>461 707</b>	<b>280 930</b>	<b>256 537</b>	<b>24 393</b>	<b>163 333</b>	<b>139 191</b>	<b>24 142</b>	<b>17 444</b>	<b>15 214</b>
dagegen 2006/2007	465 123	286 326	264 704	21 622	162 624	141 421	21 203	16 173	15 054

**2. Grundschulen**  
**2.1 Lehrerinnen und Lehrer im Schuljahr 2007/2008**  
– Schulkindergarten –

KREISFREIE STADT  Kreis	Zahl der Lehrer/- innen nach Beschäftigungsumfang und Dienststellung								
	ins- gesamt	Vollzeitbeschäftigte			Teilzeitbeschäftigte			stundenweise Beschäftigte	
		zu- sammen	davon		zu- sammen	davon		zu- sammen	darunter Beamte im Vor- berei- tungs- dienst
			Beamte	Ange- stellte		Beamte	Ange- stellte		
<b>Öffentliche und private Schulen</b>									
FLENSBURG	221	118	84	34	93	78	15	10	8
KIEL	557	234	216	18	288	244	44	35	27
LÜBECK	479	227	205	22	237	209	28	15	11
NEUMÜNSTER	207	116	106	10	86	74	12	5	4
Dithmarschen	384	184	176	8	194	163	31	6	5
Herzogtum Lauenburg	547	243	219	24	258	233	25	46	41
Nordfriesland	519	236	180	56	241	194	47	42	27
Ostholstein	468	207	182	25	234	198	36	27	18
Pinneberg	829	350	321	29	437	371	66	42	33
Plön	375	115	100	15	245	203	42	15	12
Rendsburg-Eckernförde	804	304	246	58	473	376	97	27	23
Schleswig-Flensburg	795	321	210	111	420	318	102	54	50
Segeberg	674	316	285	31	335	280	55	23	19
Steinburg	370	155	141	14	196	166	30	19	13
Stormarn	667	246	234	12	371	318	53	50	42
<b>Schleswig-Holstein</b>	<b>7 896</b>	<b>3 372</b>	<b>2 905</b>	<b>467</b>	<b>4 108</b>	<b>3 425</b>	<b>683</b>	<b>416</b>	<b>333</b>
dagegen 2006/2007	7 728	3 309	2 912	397	4 034	3 453	581	385	314
<b>darunter öffentliche Schulen</b>									
FLENSBURG	184	90	84	6	84	78	6	10	8
KIEL	544	231	214	17	281	244	37	32	27
LÜBECK	479	227	205	22	237	209	28	15	11
NEUMÜNSTER	207	116	106	10	86	74	12	5	4
Dithmarschen	384	184	176	8	194	163	31	6	5
Herzogtum Lauenburg	545	241	219	22	258	233	25	46	41
Nordfriesland	465	198	180	18	226	194	32	41	27
Ostholstein	468	207	182	25	234	198	36	27	18
Pinneberg	817	348	321	27	427	371	56	42	33
Plön	371	111	100	11	245	203	42	15	12
Rendsburg-Eckernförde	775	280	246	34	468	376	92	27	23
Schleswig-Flensburg	701	247	210	37	401	318	83	53	50
Segeberg	674	316	285	31	335	280	55	23	19
Steinburg	370	155	141	14	196	166	30	19	13
Stormarn	667	246	234	12	371	318	53	50	42
<b>Schleswig-Holstein</b>	<b>7 651</b>	<b>3 197</b>	<b>2 903</b>	<b>294</b>	<b>4 043</b>	<b>3 425</b>	<b>618</b>	<b>411</b>	<b>333</b>
dagegen 2006/2007	7 493	3 144	2 912	232	3 969	3 453	516	380	314



Noch: 2. Grundschulen

2.2 Erteilte Unterrichtsstunden im Schuljahr 2007/2008

KREISFREIE STADT  Kreis	Zahl der von Lehrerinnen/Lehrern wöchentlich erteilten Unterrichtsstunden								
	ins- gesamt	Vollzeitbeschäftigte			Teilzeitbeschäftigte			stundenweise Beschäftigte	
		zu- sammen	davon		zu- sammen	davon		zu- sammen	darunter Beamte im Vor- berei- tungs- dienst
			Beamte	Ange- stellte		Beamte	Ange- stellte		
<b>Öffentliche und private Schulen</b>									
FLensburg	4 771	2 804	2 039	765	1 862	1 532	330	105	86
KIEL	11 258	5 594	5 082	512	5 184	4 420	764	480	376
LÜBECK	10 331	5 700	5 067	633	4 446	3 897	549	185	118
NEUMÜNSTER	4 481	2 801	2 558	243	1 637	1 458	179	43	32
Dithmarschen	8 198	4 440	4 182	258	3 663	3 010	653	95	81
Herzogtum Lauenburg	11 179	6 079	5 467	612	4 678	4 214	464	422	393
Nordfriesland	10 174	5 485	4 314	1 171	4 300	3 439	861	389	298
Ostholstein	9 691	5 208	4 483	725	4 217	3 575	642	266	200
Pinneberg	16 673	8 357	7 670	687	7 909	6 638	1 271	407	332
Plön	7 253	2 685	2 292	393	4 414	3 629	785	154	131
Rendsburg-Eckernförde	15 807	7 104	5 714	1 390	8 369	6 660	1 709	334	290
Schleswig-Flensburg	14 880	7 120	4 719	2 401	7 179	5 474	1 705	581	567
Segeberg	14 003	7 616	6 803	813	6 123	5 088	1 035	264	212
Steinburg	7 640	3 825	3 438	387	3 631	3 076	555	184	147
Stormarn	12 766	5 862	5 539	323	6 432	5 495	937	472	423
<b>Schleswig-Holstein</b>	<b>159 105</b>	<b>80 680</b>	<b>69 367</b>	<b>11 313</b>	<b>74 044</b>	<b>61 605</b>	<b>12 439</b>	<b>4 381</b>	<b>3 686</b>
dagegen 2006/2007	156 293	80 145	70 385	9 760	72 178	61 715	10 463	3 970	3 571
<b>darunter öffentliche Schulen</b>									
FLensburg	3 932	2 186	2 039	147	1 641	1 532	109	105	86
KIEL	11 007	5 520	5 026	494	5 039	4 417	622	448	376
LÜBECK	10 332	5 700	5 067	633	4 447	3 898	549	185	118
NEUMÜNSTER	4 481	2 801	2 558	243	1 637	1 458	179	43	32
Dithmarschen	8 198	4 440	4 182	258	3 663	3 010	653	95	81
Herzogtum Lauenburg	11 124	6 024	5 467	557	4 678	4 214	464	422	393
Nordfriesland	9 186	4 764	4 314	450	4 036	3 438	598	386	298
Ostholstein	9 690	5 208	4 483	725	4 216	3 575	641	266	200
Pinneberg	16 469	8 323	7 670	653	7 739	6 638	1 101	407	332
Plön	7 172	2 605	2 292	313	4 413	3 628	785	154	131
Rendsburg-Eckernförde	15 176	6 585	5 714	871	8 256	6 660	1 596	335	290
Schleswig-Flensburg	13 090	5 634	4 718	916	6 878	5 474	1 404	578	567
Segeberg	14 003	7 616	6 803	813	6 123	5 088	1 035	264	212
Steinburg	7 641	3 826	3 439	387	3 631	3 076	555	184	147
Stormarn	12 766	5 862	5 539	323	6 432	5 495	937	472	423
<b>Schleswig-Holstein</b>	<b>154 267</b>	<b>77 094</b>	<b>69 311</b>	<b>7 783</b>	<b>72 829</b>	<b>61 601</b>	<b>11 228</b>	<b>4 344</b>	<b>3 686</b>
dagegen 2006/2007	151 668	76 674	70 385	6 289	71 044	61 715	9 329	3 950	3 571

### 3. Hauptschulen

#### 3.1 Lehrerinnen und Lehrer im Schuljahr 2007/2008

KREISFREIE STADT  Kreis	Zahl der Lehrer/- innen nach Beschäftigungsumfang und Dienststellung								
	ins- gesamt	Vollzeitbeschäftigte			Teilzeitbeschäftigte			stundenweise Beschäftigte	
		zu- sammen	davon		zu- sammen	davon		zu- sammen	darunter Beamte im Vor- berei- tungs- dienst
			Beamte	Ange- stellte		Beamte	Ange- stellte		
<b>Öffentliche und private Schulen</b>									
FLensburg	91	72	39	33	15	7	8	4	3
KIEL	189	111	94	17	61	53	8	17	12
LÜBECK	185	130	116	14	51	43	8	4	3
NEUMÜNSTER	86	60	51	9	26	26	–	–	–
Dithmarschen	155	103	93	10	39	32	7	13	12
Herzogtum Lauenburg	198	139	127	12	47	38	9	12	9
Nordfriesland	228	155	111	44	58	31	27	15	11
Ostholstein	173	111	99	12	50	39	11	12	9
Pinneberg	217	129	124	5	77	61	16	11	9
Plön	131	70	61	9	50	44	6	11	10
Rendsburg-Eckernförde	319	189	158	31	103	85	18	27	20
Schleswig-Flensburg	293	167	112	55	78	58	20	48	45
Segeberg	239	167	158	9	59	52	7	13	9
Steinburg	164	107	95	12	44	39	5	13	8
Stormarn	108	67	64	3	32	30	2	9	8
<b>Schleswig-Holstein</b>	<b>2 776</b>	<b>1 777</b>	<b>1 502</b>	<b>275</b>	<b>790</b>	<b>638</b>	<b>152</b>	<b>209</b>	<b>168</b>
dagegen 2006/2007	3 090	1 971	1 684	287	909	707	202	210	181
<b>darunter öffentliche Schulen</b>									
FLensburg	58	44	39	5	10	7	3	4	3
KIEL	182	109	94	15	58	53	5	15	12
LÜBECK	185	130	116	14	51	43	8	4	3
NEUMÜNSTER	86	60	51	9	26	26	–	–	–
Dithmarschen	155	103	93	10	39	32	7	13	12
Herzogtum Lauenburg	198	139	127	12	47	38	9	12	9
Nordfriesland	176	121	111	10	40	31	9	15	11
Ostholstein	173	111	99	12	50	39	11	12	9
Pinneberg	217	129	124	5	77	61	16	11	9
Plön	131	70	61	9	50	44	6	11	10
Rendsburg-Eckernförde	303	176	158	18	101	85	16	26	20
Schleswig-Flensburg	247	127	112	15	72	58	14	48	45
Segeberg	239	167	158	9	59	52	7	13	9
Steinburg	164	107	95	12	44	39	5	13	8
Stormarn	108	67	64	3	32	30	2	9	8
<b>Schleswig-Holstein</b>	<b>2 622</b>	<b>1 660</b>	<b>1 502</b>	<b>158</b>	<b>756</b>	<b>638</b>	<b>118</b>	<b>206</b>	<b>168</b>
dagegen 2006/2007	2 917	1 843	1 684	159	869	707	162	205	181

Noch: 3. Hauptschulen

3.2 Erteilte Unterrichtsstunden im Schuljahr 2007/2008

KREISFREIE STADT  Kreis	Zahl der von Lehrerinnen/Lehrern wöchentlich erteilten Unterrichtsstunden								
	ins- gesamt	Vollzeitbeschäftigte			Teilzeitbeschäftigte			stundenweise Beschäftigte	
		zu- sammen	davon		zu- sammen	davon		zu- sammen	darunter Beamte im Vor- berei- tungs- dienst
			Beamte	Ange- stellte		Beamte	Ange- stellte		
<b>Öffentliche und private Schulen</b>									
FLENSBURG	1 933	1 633	921	712	249	119	130	51	39
KIEL	3 852	2 566	2 150	416	1 115	960	155	171	120
LÜBECK	4 046	3 072	2 731	341	932	784	148	42	21
NEUMÜNSTER	1 861	1 361	1 134	227	496	492	4	4	4
Dithmarschen	3 394	2 532	2 279	253	763	634	129	99	87
Herzogtum Lauenburg	4 486	3 410	3 061	349	924	752	172	152	133
Nordfriesland	4 951	3 637	2 761	876	1 137	616	521	177	134
Ostholstein	3 759	2 692	2 375	317	939	728	211	128	105
Pinneberg	4 651	3 150	2 976	174	1 397	1 091	306	104	88
Plön	2 658	1 597	1 390	207	937	800	137	124	108
Rendsburg-Eckernförde	6 831	4 558	3 803	755	1 994	1 616	378	279	212
Schleswig-Flensburg	6 099	4 057	2 823	1 234	1 572	1 187	385	470	451
Segeberg	5 261	4 005	3 737	268	1 128	972	156	128	95
Steinburg	3 507	2 625	2 308	317	739	611	128	143	90
Stormarn	2 330	1 640	1 557	83	583	539	44	107	101
<b>Schleswig-Holstein</b>	<b>59 619</b>	<b>42 535</b>	<b>36 006</b>	<b>6 529</b>	<b>14 905</b>	<b>11 901</b>	<b>3 004</b>	<b>2 179</b>	<b>1 788</b>
dagegen 2006/2007	65 845	47 184	40 516	6 668	16 653	13 080	3 573	2 008	1 810
<b>darunter öffentliche Schulen</b>									
FLENSBURG	1 265	1 048	921	127	166	119	47	51	39
KIEL	3 732	2 514	2 150	364	1 060	960	100	158	120
LÜBECK	4 046	3 072	2 731	341	932	784	148	42	21
NEUMÜNSTER	1 860	1 360	1 134	226	496	492	4	4	4
Dithmarschen	3 393	2 531	2 278	253	763	634	129	99	87
Herzogtum Lauenburg	4 486	3 410	3 061	349	924	752	172	152	133
Nordfriesland	3 992	2 999	2 760	239	816	616	200	177	134
Ostholstein	3 760	2 692	2 375	317	940	729	211	128	105
Pinneberg	4 651	3 150	2 977	173	1 397	1 091	306	104	88
Plön	2 658	1 597	1 390	207	937	800	137	124	108
Rendsburg-Eckernförde	6 550	4 311	3 803	508	1 962	1 616	346	277	212
Schleswig-Flensburg	5 175	3 228	2 823	405	1 477	1 187	290	470	451
Segeberg	5 262	4 006	3 737	269	1 128	972	156	128	95
Steinburg	3 506	2 625	2 308	317	738	610	128	143	90
Stormarn	2 330	1 640	1 557	83	583	539	44	107	101
<b>Schleswig-Holstein</b>	<b>56 666</b>	<b>40 183</b>	<b>36 005</b>	<b>4 178</b>	<b>14 319</b>	<b>11 901</b>	<b>2 418</b>	<b>2 164</b>	<b>1 788</b>
dagegen 2006/2007	62 547	44 607	40 516	4 091	15 954	13 080	2 874	1 986	1 810

#### 4. Förderzentren

##### 4.1 Lehrerinnen und Lehrer im Schuljahr 2007/2008

– Förderzentren insgesamt –

KREISFREIE STADT  Kreis	Zahl der Lehrer/- innen nach Beschäftigungsumfang und Dienststellung								
	ins- gesamt	Vollzeitbeschäftigte			Teilzeitbeschäftigte			stundenweise Beschäftigte	
		zu- sammen	davon		zu- sammen	davon		zu- sammen	darunter Beamte im Vor- berei- tungs- dienst
			Beamte	Ange- stellte		Beamte	Ange- stellte		
<b>Öffentliche und private Schulen</b>									
FLensburg	97	59	37	22	33	14	19	5	5
KIEL	161	77	49	28	67	44	23	17	16
LÜBECK	173	99	71	28	54	27	27	20	19
NEUMÜNSTER	49	36	28	8	13	10	3	–	–
Dithmarschen	87	53	40	13	28	19	9	6	4
Herzogtum Lauenburg	140	77	54	23	51	33	18	12	11
Nordfriesland	105	71	56	15	19	15	4	15	14
Ostholstein	138	77	61	16	48	36	12	13	10
Pinneberg	135	85	62	23	42	28	14	8	8
Plön	103	58	51	7	38	33	5	7	7
Rendsburg-Eckernförde	168	103	78	25	48	36	12	17	17
Schleswig-Flensburg	132	82	63	19	37	21	16	13	12
Segeberg	132	76	61	15	48	37	11	8	5
Steinburg	86	56	36	20	22	14	8	8	6
Stormarn	91	50	42	8	30	24	6	11	9
<b>Schleswig-Holstein</b>	<b>1 797</b>	<b>1 059</b>	<b>789</b>	<b>270</b>	<b>578</b>	<b>391</b>	<b>187</b>	<b>160</b>	<b>143</b>
dagegen 2006/2007	1 875	1 088	810	278	619	427	192	168	157
<b>darunter öffentliche Schulen</b>									
FLensburg	81	45	37	8	31	14	17	5	5
KIEL	143	62	49	13	65	44	21	16	16
LÜBECK	152	91	71	20	41	27	14	20	19
NEUMÜNSTER	49	36	28	8	13	10	3	–	–
Dithmarschen	87	53	40	13	28	19	9	6	4
Herzogtum Lauenburg	121	66	54	12	43	33	10	12	11
Nordfriesland	98	65	56	9	18	15	3	15	14
Ostholstein	138	77	61	16	48	36	12	13	10
Pinneberg	123	77	62	15	38	28	10	8	8
Plön	103	58	51	7	38	33	5	7	7
Rendsburg-Eckernförde	161	99	78	21	45	36	9	17	17
Schleswig-Flensburg	125	76	63	13	36	21	15	13	12
Segeberg	132	76	61	15	48	37	11	8	5
Steinburg	86	56	36	20	22	14	8	8	6
Stormarn	91	50	42	8	30	24	6	11	9
<b>Schleswig-Holstein</b>	<b>1 690</b>	<b>987</b>	<b>789</b>	<b>198</b>	<b>544</b>	<b>391</b>	<b>153</b>	<b>159</b>	<b>143</b>
dagegen 2006/2007	1 767	1 007	810	197	592	427	165	168	157

Noch: 4. Förderzentren

4.2 Erteilte Unterrichtsstunden im Schuljahr 2007/2008

– Förderzentren insgesamt –

KREISFREIE STADT  Kreis	Zahl der von Lehrerinnen/Lehrern wöchentlich erteilten Unterrichtsstunden								
	ins- gesamt	Vollzeitbeschäftigte			Teilzeitbeschäftigte			stundenweise Beschäftigte	
		zu- sammen	davon		zu- sammen	davon		zu- sammen	darunter Beamte im Vor- berei- tungs- dienst
			Beamte	Ange- stellte		Beamte	Ange- stellte		
<b>Öffentliche und private Schulen</b>									
FLensburg	2 024	1 305	840	465	648	275	373	71	71
KIEL	3 193	1 866	1 063	803	1 152	697	455	175	164
LÜBECK	3 225	2 088	1 415	673	926	434	492	211	201
NEUMÜNSTER	1 017	792	595	197	225	168	57	–	–
Dithmarschen	1 604	1 088	794	294	476	316	160	40	29
Herzogtum Lauenburg	2 487	1 539	959	580	810	522	288	138	129
Nordfriesland	1 907	1 446	1 112	334	309	225	84	152	136
Ostholstein	2 606	1 567	1 171	396	902	641	260	137	111
Pinneberg	2 622	1 764	1 186	578	779	519	260	79	78
Plön	2 000	1 235	1 041	194	684	570	114	81	79
Rendsburg-Eckernförde	3 202	2 179	1 570	609	843	604	239	180	180
Schleswig-Flensburg	2 556	1 746	1 282	464	684	403	281	126	120
Segeberg	2 464	1 585	1 205	380	798	589	209	81	48
Steinburg	1 725	1 267	766	501	389	263	126	69	57
Stormarn	1 598	1 030	834	196	472	357	115	96	76
<b>Schleswig-Holstein</b>	<b>34 229</b>	<b>22 497</b>	<b>15 833</b>	<b>6 664</b>	<b>10 096</b>	<b>6 583</b>	<b>3 513</b>	<b>1 636</b>	<b>1 479</b>
dagegen 2006/2007	35 876	23 673	16 776	6 897	10 585	7 286	3 299	1 618	1 525
<b>darunter öffentliche Schulen</b>									
FLensburg	1 735	1 056	840	216	608	274	334	71	71
KIEL	2 613	1 343	1 063	280	1 106	697	409	164	164
LÜBECK	2 761	1 893	1 415	478	657	435	222	211	201
NEUMÜNSTER	1 018	793	596	197	225	169	56	–	–
Dithmarschen	1 604	1 089	794	295	475	315	160	40	29
Herzogtum Lauenburg	2 042	1 242	958	284	666	522	144	134	129
Nordfriesland	1 770	1 329	1 112	217	289	225	64	152	136
Ostholstein	2 605	1 566	1 171	395	902	642	260	137	111
Pinneberg	2 346	1 544	1 186	358	723	519	204	79	78
Plön	1 999	1 234	1 041	193	684	570	114	81	79
Rendsburg-Eckernförde	3 059	2 098	1 570	528	781	604	177	180	180
Schleswig-Flensburg	2 414	1 621	1 282	339	667	402	265	126	120
Segeberg	2 464	1 584	1 204	380	798	589	209	82	48
Steinburg	1 725	1 267	767	500	389	263	126	69	57
Stormarn	1 598	1 030	834	196	472	357	115	96	76
<b>Schleswig-Holstein</b>	<b>31 753</b>	<b>20 689</b>	<b>15 833</b>	<b>4 856</b>	<b>9 442</b>	<b>6 583</b>	<b>2 859</b>	<b>1 622</b>	<b>1 479</b>
dagegen 2006/2007	33 356	21 628	16 776	4 852	10 114	7 286	2 828	1 614	1 525

Noch: 4. Förderzentren

4.3 Lehrerinnen und Lehrer im Schuljahr 2007/2008

– Förderzentren mit Schwerpunkt Lernen –

KREISFREIE STADT  Kreis	Zahl der von Lehrerinnen/Lehrern wöchentlich erteilten Unterrichtsstunden								
	ins- gesamt	Vollzeitbeschäftigte			Teilzeitbeschäftigte			stundenweise Beschäftigte	
		zu- sammen	davon		zu- sammen	davon		zu- sammen	darunter Beamte im Vor- berei- tungs- dienst
			Beamte	Ange- stellte		Beamte	Ange- stellte		
<b>Öffentliche und private Schulen</b>									
FLENSBURG	36	26	11	15	10	8	2	–	–
KIEL	64	22	19	3	34	31	3	8	8
LÜBECK	55	33	31	2	15	13	2	7	7
NEUMÜNSTER	26	17	16	1	9	8	1	–	–
Dithmarschen	46	30	26	4	12	10	2	4	2
Herzogtum Lauenburg	50	32	29	3	15	12	3	3	3
Nordfriesland	61	43	35	8	10	9	1	8	8
Ostholstein	58	36	33	3	16	15	1	6	5
Pinneberg	77	48	42	6	24	22	2	5	5
Plön	51	28	26	2	19	18	1	4	4
Rendsburg-Eckernförde	77	45	36	9	24	18	6	8	8
Schleswig-Flensburg	66	41	34	7	17	13	4	8	7
Segeberg	55	28	28	–	26	25	1	1	1
Steinburg	49	30	26	4	15	11	4	4	2
Stormarn	59	35	34	1	16	14	2	8	6
<b>Schleswig-Holstein</b>	<b>830</b>	<b>494</b>	<b>426</b>	<b>68</b>	<b>262</b>	<b>227</b>	<b>35</b>	<b>74</b>	<b>66</b>
dagegen 2006/2007	905	521	449	72	307	257	50	77	73
<b>darunter öffentliche Schulen</b>									
FLENSBURG	20	12	11	1	8	8	–	–	–
KIEL	64	22	19	3	34	31	3	8	8
LÜBECK	55	33	31	2	15	13	2	7	7
NEUMÜNSTER	26	17	16	1	9	8	1	–	–
Dithmarschen	46	30	26	4	12	10	2	4	2
Herzogtum Lauenburg	50	32	29	3	15	12	3	3	3
Nordfriesland	54	37	35	2	9	9	–	8	8
Ostholstein	58	36	33	3	16	15	1	6	5
Pinneberg	77	48	42	6	24	22	2	5	5
Plön	51	28	26	2	19	18	1	4	4
Rendsburg-Eckernförde	70	41	36	5	21	18	3	8	8
Schleswig-Flensburg	59	35	34	1	16	13	3	8	7
Segeberg	55	28	28	–	26	25	1	1	1
Steinburg	49	30	26	4	15	11	4	4	2
Stormarn	59	35	34	1	16	14	2	8	6
<b>Schleswig-Holstein</b>	<b>793</b>	<b>464</b>	<b>426</b>	<b>38</b>	<b>255</b>	<b>227</b>	<b>28</b>	<b>74</b>	<b>66</b>
dagegen 2006/2007	865	487	449	38	301	257	44	77	73

Noch: 4. Förderzentren

4.4 Unterrichtsstunden im Schuljahr 2007/2008

– Förderzentren mit Schwerpunkt Lernen –

KREISFREIE STADT  Kreis	Zahl der von Lehrerinnen/Lehrern wöchentlich erteilten Unterrichtsstunden								
	ins- gesamt	Vollzeitbeschäftigte			Teilzeitbeschäftigte			stundenweise Beschäftigte	
		zu- sammen	davon		zu- sammen	davon		zu- sammen	darunter Beamte im Vor- berei- tungs- dienst
			Beamte	Ange- stellte		Beamte	Ange- stellte		
<b>Öffentliche und private Schulen</b>									
FLensburg	718	517	244	273	195	156	39	6	6
KIEL	1 017	415	354	61	517	466	51	85	85
LÜBECK	961	613	575	38	267	236	31	81	81
NEUMÜNSTER	453	306	294	12	147	132	15	–	–
Dithmarschen	742	520	462	58	192	165	27	30	19
Herzogtum Lauenburg	756	514	457	57	197	149	48	45	45
Nordfriesland	999	765	625	140	144	119	25	90	84
Ostholstein	961	639	574	65	266	240	26	56	44
Pinneberg	1 385	861	741	120	475	411	64	49	48
Plön	854	520	461	59	290	257	33	44	42
Rendsburg-Eckernförde	1 350	870	674	196	395	293	102	85	85
Schleswig-Flensburg	1 195	811	656	155	320	254	66	64	58
Segeberg	884	475	474	1	397	377	20	12	12
Steinburg	994	666	561	105	291	215	76	37	25
Stormarn	983	655	641	14	258	223	35	70	50
<b>Schleswig-Holstein</b>	<b>14 252</b>	<b>9 147</b>	<b>7 793</b>	<b>1 354</b>	<b>4 351</b>	<b>3 693</b>	<b>658</b>	<b>754</b>	<b>684</b>
dagegen 2006/2007	16 121	10 204	8 710	1 494	5 125	4 340	785	792	745
<b>darunter öffentliche Schulen</b>									
FLensburg	430	267	244	23	157	157	–	6	6
KIEL	1 017	414	353	61	518	467	51	85	85
LÜBECK	961	613	575	38	267	236	31	81	81
NEUMÜNSTER	453	305	293	12	148	132	16	–	–
Dithmarschen	741	519	462	57	192	165	27	30	19
Herzogtum Lauenburg	756	514	457	57	197	149	48	45	45
Nordfriesland	862	648	625	23	124	119	5	90	84
Ostholstein	960	639	574	65	265	240	25	56	44
Pinneberg	1 385	862	741	121	474	410	64	49	48
Plön	854	520	461	59	290	256	34	44	42
Rendsburg-Eckernförde	1 206	788	674	114	333	293	40	85	85
Schleswig-Flensburg	1 054	686	656	30	304	254	50	64	58
Segeberg	884	475	474	1	397	377	20	12	12
Steinburg	994	667	562	105	290	215	75	37	25
Stormarn	984	656	642	14	258	223	35	70	50
<b>Schleswig-Holstein</b>	<b>13 541</b>	<b>8 573</b>	<b>7 793</b>	<b>780</b>	<b>4 214</b>	<b>3 693</b>	<b>521</b>	<b>754</b>	<b>684</b>
dagegen 2006/2007	15 364	9 551	8 710	841	5 021	4 340	681	792	745

## 5. Realschulen

### 5.1 Lehrerinnen und Lehrer im Schuljahr 2007/2008

KREISFREIE STADT  Kreis	Zahl der Lehrer/- innen nach Beschäftigungsumfang und Dienststellung								
	ins- gesamt	Vollzeitbeschäftigte			Teilzeitbeschäftigte			stundenweise Beschäftigte	
		zu- sammen	davon		zu- sammen	davon		zu- sammen	darunter Beamte im Vor- berei- tungs- dienst
			Beamte	Ange- stellte		Beamte	Ange- stellte		
<b>Öffentliche und private Schulen</b>									
FLENSBURG	123	76	42	34	37	20	17	10	9
KIEL	265	123	108	15	106	78	28	36	28
LÜBECK	221	107	105	2	96	84	12	18	13
NEUMÜNSTER	102	68	61	7	28	26	2	6	6
Dithmarschen	263	155	146	9	95	82	13	13	13
Herzogtum Lauenburg	251	164	155	9	74	67	7	13	8
Nordfriesland	348	224	202	22	92	73	19	32	29
Ostholstein	308	178	170	8	113	98	15	17	16
Pinneberg	390	193	178	15	176	134	42	21	19
Plön	222	109	105	4	87	79	8	26	22
Rendsburg-Eckernförde	431	238	224	14	157	137	20	36	33
Schleswig-Flensburg	388	190	168	22	141	112	29	57	53
Segeberg	354	212	189	23	127	116	11	15	12
Steinburg	237	140	130	10	79	70	9	18	15
Stormarn	232	116	111	5	100	88	12	16	16
<b>Schleswig-Holstein</b>	<b>4 135</b>	<b>2 293</b>	<b>2 094</b>	<b>199</b>	<b>1 508</b>	<b>1 264</b>	<b>244</b>	<b>334</b>	<b>292</b>
dagegen 2006/2007	4 192	2 340	2 153	187	1 539	1 335	204	313	282
<b>darunter öffentliche Schulen</b>									
FLENSBURG	78	43	42	1	25	20	5	10	9
KIEL	236	115	108	7	91	78	13	30	28
LÜBECK	221	107	105	2	96	84	12	18	13
NEUMÜNSTER	102	68	61	7	28	26	2	6	6
Dithmarschen	263	155	146	9	95	82	13	13	13
Herzogtum Lauenburg	251	164	155	9	74	67	7	13	8
Nordfriesland	340	217	202	15	91	73	18	32	29
Ostholstein	308	178	170	8	113	98	15	17	16
Pinneberg	377	189	178	11	167	134	33	21	19
Plön	222	109	105	4	87	79	8	26	22
Rendsburg-Eckernförde	428	236	224	12	156	137	19	36	33
Schleswig-Flensburg	369	176	168	8	136	112	24	57	53
Segeberg	354	212	189	23	127	116	11	15	12
Steinburg	237	140	130	10	79	70	9	18	15
Stormarn	232	116	111	5	100	88	12	16	16
<b>Schleswig-Holstein</b>	<b>4 018</b>	<b>2 225</b>	<b>2 094</b>	<b>131</b>	<b>1 465</b>	<b>1 264</b>	<b>201</b>	<b>328</b>	<b>292</b>
dagegen 2006/2007	4 078	2 271	2 153	118	1 499	1 335	164	308	282



Noch: 5. Realschulen

5.2 Erteilte Unterrichtsstunden im Schuljahr 2007/2008

KREISFREIE STADT  Kreis	Zahl der von Lehrerinnen/Lehrern wöchentlich erteilten Unterrichtsstunden								
	ins- gesamt	Vollzeitbeschäftigte			Teilzeitbeschäftigte			stundenweise Beschäftigte	
		zu- sammen	davon		zu- sammen	davon		zu- sammen	darunter Beamte im Vor- berei- tungs- dienst
			Beamte	Ange- stellte		Beamte	Ange- stellte		
<b>Öffentliche und private Schulen</b>									
FLensburg	2 329	1 591	945	646	625	365	260	113	98
KIEL	4 870	2 728	2 372	356	1 777	1 327	450	365	308
LÜBECK	4 361	2 493	2 450	43	1 705	1 501	204	163	124
NEUMÜNSTER	2 172	1 622	1 447	175	488	449	39	62	62
Dithmarschen	5 341	3 588	3 367	221	1 625	1 396	229	128	120
Herzogtum Lauenburg	5 446	3 965	3 735	230	1 345	1 216	129	136	85
Nordfriesland	6 916	5 085	4 526	559	1 509	1 219	290	322	285
Ostholstein	6 281	4 082	3 898	184	2 026	1 724	302	173	164
Pinneberg	7 857	4 445	4 085	360	3 196	2 372	824	216	195
Plön	4 233	2 506	2 391	115	1 464	1 306	158	263	240
Rendsburg-Eckernförde	8 232	5 287	4 964	323	2 570	2 269	301	375	330
Schleswig-Flensburg	7 214	4 265	3 765	500	2 367	1 896	471	582	542
Segeberg	7 409	4 989	4 421	568	2 277	2 074	203	143	120
Steinburg	4 825	3 254	3 002	252	1 398	1 246	152	173	158
Stormarn	4 731	2 732	2 610	122	1 827	1 622	205	172	163
<b>Schleswig-Holstein</b>	<b>82 217</b>	<b>52 632</b>	<b>47 978</b>	<b>4 654</b>	<b>26 199</b>	<b>21 982</b>	<b>4 217</b>	<b>3 386</b>	<b>2 994</b>
dagegen 2006/2007	84 948	54 974	50 662	4 312	26 867	23 367	3 500	3 107	2 878
<b>darunter öffentliche Schulen</b>									
FLensburg	1 525	962	945	17	450	365	85	113	98
KIEL	4 401	2 549	2 372	177	1 519	1 327	192	333	308
LÜBECK	4 361	2 493	2 450	43	1 705	1 501	204	163	124
NEUMÜNSTER	2 172	1 622	1 447	175	488	449	39	62	62
Dithmarschen	5 342	3 589	3 367	222	1 625	1 396	229	128	120
Herzogtum Lauenburg	5 447	3 966	3 735	231	1 345	1 216	129	136	85
Nordfriesland	6 791	4 965	4 526	439	1 504	1 219	285	322	286
Ostholstein	6 278	4 080	3 896	184	2 025	1 724	301	173	164
Pinneberg	7 563	4 320	4 084	236	3 027	2 372	655	216	195
Plön	4 232	2 506	2 391	115	1 464	1 306	158	262	240
Rendsburg-Eckernförde	8 173	5 249	4 965	284	2 549	2 269	280	375	330
Schleswig-Flensburg	6 850	3 979	3 765	214	2 289	1 897	392	582	542
Segeberg	7 411	4 990	4 422	568	2 277	2 074	203	144	119
Steinburg	4 826	3 255	3 003	252	1 398	1 246	152	173	158
Stormarn	4 730	2 732	2 610	122	1 826	1 622	204	172	163
<b>Schleswig-Holstein</b>	<b>80 102</b>	<b>51 257</b>	<b>47 978</b>	<b>3 279</b>	<b>25 491</b>	<b>21 983</b>	<b>3 508</b>	<b>3 354</b>	<b>2 994</b>
dagegen 2006/2007	82 826	53 618	50 662	2 956	26 123	23 367	2 756	3 085	2 878

## 6. Gymnasien

### 6.1 Lehrerinnen und Lehrer im Schuljahr 2007/2008

KREISFREIE STADT  Kreis	Zahl der Lehrer/- innen nach Beschäftigungsumfang und Dienststellung								
	ins- gesamt	Vollzeitbeschäftigte			Teilzeitbeschäftigte			stundenweise Beschäftigte	
		zu- sammen	davon		zu- sammen	davon		zu- sammen	darunter Beamte im Vor- berei- tungs- dienst
			Beamte	Ange- stellte		Beamte	Ange- stellte		
<b>Öffentliche und private Schulen</b>									
FLENSBURG	317	234	126	108	65	47	18	18	13
KIEL	616	283	271	12	258	233	25	75	56
LÜBECK	398	229	224	5	125	116	9	44	36
NEUMÜNSTER	232	140	135	5	74	67	7	18	16
Dithmarschen	283	180	172	8	81	62	19	22	17
Herzogtum Lauenburg	312	169	163	6	125	112	13	18	15
Nordfriesland	320	211	202	9	87	81	6	22	20
Ostholstein	412	260	246	14	113	101	12	39	24
Pinneberg	699	386	365	21	261	232	29	52	48
Plön	234	122	118	4	93	88	5	19	15
Rendsburg-Eckernförde	506	241	206	35	228	177	51	37	34
Schleswig-Flensburg	253	162	155	7	64	53	11	27	22
Segeberg	521	320	307	13	170	160	10	31	31
Steinburg	227	146	143	3	64	64	–	17	14
Stormarn	533	277	270	7	209	193	16	47	36
<b>Schleswig-Holstein</b>	<b>5 863</b>	<b>3 360</b>	<b>3 103</b>	<b>257</b>	<b>2 017</b>	<b>1 786</b>	<b>231</b>	<b>486</b>	<b>397</b>
dagegen 2006/2007	5 673	3 268	3 067	201	1 947	1 743	204	458	399
<b>darunter öffentliche Schulen</b>									
FLENSBURG	206	132	126	6	56	47	9	18	13
KIEL	613	281	270	11	257	233	24	75	56
LÜBECK	398	229	224	5	125	116	9	44	36
NEUMÜNSTER	232	140	135	5	74	67	7	18	16
Dithmarschen	283	180	172	8	81	62	19	22	17
Herzogtum Lauenburg	312	169	163	6	125	112	13	18	15
Nordfriesland	320	211	202	9	87	81	6	22	20
Ostholstein	386	248	246	2	108	101	7	30	24
Pinneberg	696	385	365	20	259	232	27	52	48
Plön	234	122	118	4	93	88	5	19	15
Rendsburg-Eckernförde	449	217	206	11	197	177	20	35	33
Schleswig-Flensburg	253	162	155	7	64	53	11	27	22
Segeberg	521	320	307	13	170	160	10	31	31
Steinburg	227	146	143	3	64	64	–	17	14
Stormarn	533	277	270	7	209	193	16	47	36
<b>Schleswig-Holstein</b>	<b>5 663</b>	<b>3 219</b>	<b>3 102</b>	<b>117</b>	<b>1 969</b>	<b>1 786</b>	<b>183</b>	<b>475</b>	<b>396</b>
dagegen 2006/2007	5 487	3 151	3 067	84	1 892	1 743	149	444	399

Noch: 6. Gymnasien

6.2 Erteilte Unterrichtsstunden im Schuljahr 2007/2008

KREISFREIE STADT Kreis	Zahl der von Lehrerinnen/Lehrern wöchentlich erteilten Unterrichtsstunden								
	ins- gesamt	Vollzeitbeschäftigte			Teilzeitbeschäftigte			stundenweise Beschäftigte	
		zu- sammen	davon		zu- sammen	davon		zu- sammen	darunter Beamte im Vor- berei- tungs- dienst
			Beamte	Ange- stellte		Beamte	Ange- stellte		
	<b>Öffentliche und private Schulen</b>								
FLensburg	5 541	4 413	2 840	1 573	954	713	241	174	123
KIEL	10 787	6 115	5 848	267	3 970	3 643	327	702	570
LÜBECK	7 173	4 819	4 712	107	1 943	1 791	152	411	364
NEUMÜNSTER	4 442	3 032	2 921	111	1 208	1 107	101	202	165
Dithmarschen	5 486	4 049	3 851	198	1 235	988	247	202	170
Herzogtum Lauenburg	6 089	3 768	3 624	144	2 132	1 916	216	189	152
Nordfriesland	6 286	4 698	4 495	203	1 379	1 307	72	209	197
Ostholstein	7 892	5 838	5 504	334	1 708	1 496	212	346	238
Pinneberg	13 324	8 635	8 229	406	4 174	3 776	398	515	488
Plön	4 354	2 709	2 607	102	1 450	1 366	84	195	162
Rendsburg-Eckernförde	8 820	4 875	4 256	619	3 576	2 856	720	369	351
Schleswig-Flensburg	4 987	3 687	3 509	178	1 037	855	182	263	220
Segeberg	10 153	7 101	6 812	289	2 717	2 564	153	335	335
Steinburg	4 536	3 352	3 277	75	1 024	1 024	–	160	140
Stormarn	9 788	5 978	5 829	149	3 373	3 098	275	437	377
<b>Schleswig-Holstein</b>	<b>109 658</b>	<b>73 069</b>	<b>68 314</b>	<b>4 755</b>	<b>31 880</b>	<b>28 500</b>	<b>3 380</b>	<b>4 709</b>	<b>4 052</b>
dagegen 2006/2007	106 372	71 715	67 903	3 812	30 264	27 352	2 912	4 393	4 062
	<b>darunter öffentliche Schulen</b>								
FLensburg	4 019	2 991	2 840	151	853	713	140	175	122
KIEL	10 712	6 055	5 812	243	3 959	3 642	317	698	570
LÜBECK	7 173	4 819	4 712	107	1 943	1 791	152	411	364
NEUMÜNSTER	4 441	3 032	2 920	112	1 207	1 106	101	202	165
Dithmarschen	5 486	4 049	3 851	198	1 235	988	247	202	170
Herzogtum Lauenburg	6 089	3 769	3 625	144	2 131	1 915	216	189	152
Nordfriesland	6 286	4 698	4 495	203	1 379	1 307	72	209	197
Ostholstein	7 393	5 507	5 475	32	1 609	1 493	116	277	238
Pinneberg	13 296	8 628	8 229	399	4 153	3 775	378	515	488
Plön	4 354	2 709	2 607	102	1 450	1 366	84	195	162
Rendsburg-Eckernförde	8 005	4 483	4 257	226	3 174	2 856	318	348	337
Schleswig-Flensburg	4 987	3 687	3 509	178	1 037	855	182	263	220
Segeberg	10 153	7 100	6 812	288	2 718	2 565	153	335	335
Steinburg	4 536	3 351	3 277	74	1 025	1 025	–	160	140
Stormarn	9 789	5 978	5 829	149	3 374	3 099	275	437	377
<b>Schleswig-Holstein</b>	<b>106 719</b>	<b>70 856</b>	<b>68 250</b>	<b>2 606</b>	<b>31 247</b>	<b>28 496</b>	<b>2 751</b>	<b>4 616</b>	<b>4 037</b>
dagegen 2006/2007	103 586	69 718	67 865	1 853	29 548	27 352	2 196	4 320	4 062

## 7. Gesamtschulen und Gemeinschaftsschulen

### 7.1 Lehrerinnen und Lehrer im Schuljahr 2007/2008

– Gesamtschulen und Gemeinschaftsschulen insgesamt –

KREISFREIE STADT Kreis	Zahl der Lehrer/- innen nach Beschäftigungsumfang und Dienststellung								
	ins- gesamt	Vollzeitbeschäftigte			Teilzeitbeschäftigte			stundenweise Beschäftigte	
		zu- sammen	davon		zu- sammen	davon		zu- sammen	darunter Beamte im Vor- berei- tungs- dienst
			Beamte	Ange- stellte		Beamte	Ange- stellte		
	<b>Öffentliche und private Schulen</b>								
FLENSBURG	170	105	101	4	40	34	6	25	20
KIEL	195	91	88	3	91	83	8	13	13
LÜBECK	174	87	84	3	73	67	6	14	14
NEUMÜNSTER	151	86	79	7	57	52	5	8	8
Dithmarschen	–	–	–	–	–	–	–	–	–
Herzogtum Lauenburg	55	37	33	4	17	17	–	1	1
Nordfriesland	12	9	–	9	3	–	3	–	–
Ostholstein	69	42	38	4	21	18	3	6	5
Pinneberg	279	151	132	19	112	91	21	16	15
Plön	–	–	–	–	–	–	–	–	–
Rendsburg-Eckernförde	89	51	36	15	29	23	6	9	7
Schleswig-Flensburg	12	8	6	2	4	1	3	–	–
Segeberg	114	67	62	5	36	33	3	11	11
Steinburg	11	6	6	–	5	4	1	–	–
Stormarn	332	204	186	18	101	84	17	27	26
<b>Schleswig-Holstein</b>	<b>1 663</b>	<b>944</b>	<b>851</b>	<b>93</b>	<b>589</b>	<b>507</b>	<b>82</b>	<b>130</b>	<b>120</b>
dagegen 2006/2007	1 587	896	814	82	574	508	66	117	116
	<b>darunter öffentliche Schulen</b>								
FLENSBURG	170	105	101	4	40	34		25	20
KIEL	195	91	88	3	91	83	8	13	13
LÜBECK	174	87	84	3	73	67	6	14	14
NEUMÜNSTER	151	86	79	7	57	52	5	8	8
Dithmarschen	–	–	–	–	–	–	–	–	–
Herzogtum Lauenburg	55	37	33	4	17	17	–	1	1
Nordfriesland	–	–	–	–	–	–	–	–	–
Ostholstein	69	42	38	4	21	18	3	6	5
Pinneberg	279	151	132	19	112	91	21	16	15
Plön	–	–	–	–	–	–	–	–	–
Rendsburg-Eckernförde	72	37	36	1	26	23	3	9	7
Schleswig-Flensburg	12	8	6	2	4	1	3	–	–
Segeberg	114	67	62	5	36	33	3	11	11
Steinburg	11	6	6	–	5	4	1	–	–
Stormarn	332	204	186	18	101	84	17	27	26
<b>Schleswig-Holstein</b>	<b>1 634</b>	<b>921</b>	<b>851</b>	<b>70</b>	<b>583</b>	<b>507</b>	<b>76</b>	<b>130</b>	<b>120</b>
dagegen 2006/2007	1 559	874	814	60	568	508	60	117	116

Noch: 7. Gesamtschulen und Gemeinschaftsschulen  
**7.2 Erteilte Unterrichtsstunden im Schuljahr 2007/2008**  
– Gesamtschulen und Gemeinschaftsschulen insgesamt –

KREISFREIE STADT Kreis	Zahl der von Lehrerinnen/Lehrern wöchentlich erteilten Unterrichtsstunden								
	ins- gesamt	Vollzeitbeschäftigte			Teilzeitbeschäftigte			stundenweise Beschäftigte	
		zu- sammen	davon		zu- sammen	davon		zu- sammen	darunter Beamte im Vor- berei- tungs- dienst
			Beamte	Ange- stellte		Beamte	Ange- stellte		
	<b>Öffentliche und private Schulen</b>								
FLensburg	3 273	2 300	2 176	124	699	571	128	274	210
KIEL	3 583	1 988	1 916	72	1 462	1 325	137	133	133
LÜBECK	3 449	2 038	1 963	75	1 276	1 179	97	135	135
NEUMÜNSTER	2 870	1 850	1 687	163	940	869	71	80	80
Dithmarschen	–	–	–	–	–	–	–	–	–
Herzogtum Lauenburg	1 178	848	751	97	316	314	2	14	14
Nordfriesland	257	210	–	210	47	–	47	–	–
Ostholstein	1 306	874	769	105	367	316	51	65	58
Pinneberg	5 674	3 581	3 115	466	1 933	1 582	351	160	148
Plön	–	–	–	–	–	–	–	–	–
Rendsburg-Eckernförde	1 597	1 106	798	308	393	291	102	98	72
Schleswig-Flensburg	250	152	106	46	92	18	74	6	6
Segeberg	2 202	1 462	1 358	104	634	584	50	106	106
Steinburg	255	178	178	–	75	65	10	2	2
Stormarn	6 405	4 437	4 015	422	1 702	1 376	326	266	258
<b>Schleswig-Holstein</b>	<b>32 299</b>	<b>21 024</b>	<b>18 832</b>	<b>2 192</b>	<b>9 936</b>	<b>8 490</b>	<b>1 446</b>	<b>1 339</b>	<b>1 222</b>
dagegen 2006/2007	30 627	19 990	18 049	1 941	9 419	8 284	1 135	1 218	1 208
	<b>darunter öffentliche Schulen</b>								
FLensburg	3 273	2 300	2 176	124	699	571	128	274	210
KIEL	3 583	1 988	1 916	72	1 462	1 324	138	133	133
LÜBECK	3 449	2 038	1 963	75	1 276	1 179	97	135	135
NEUMÜNSTER	2 870	1 850	1 687	163	940	869	71	80	80
Dithmarschen	–	–	–	–	–	–	–	–	–
Herzogtum Lauenburg	1 178	848	751	97	316	314	2	14	14
Nordfriesland	–	–	–	–	–	–	–	–	–
Ostholstein	1 305	874	769	105	366	316	50	65	58
Pinneberg	5 674	3 581	3 115	466	1 933	1 582	351	160	148
Plön	–	–	–	–	–	–	–	–	–
Rendsburg-Eckernförde	1 257	817	798	19	342	291	51	98	72
Schleswig-Flensburg	250	152	106	46	92	18	74	6	6
Segeberg	2 204	1 463	1 359	104	635	585	50	106	106
Steinburg	255	178	178	–	75	65	10	2	2
Stormarn	6 405	4 437	4 015	422	1 702	1 376	326	266	258
<b>Schleswig-Holstein</b>	<b>31 703</b>	<b>20 526</b>	<b>18 833</b>	<b>1 693</b>	<b>9 838</b>	<b>8 490</b>	<b>1 348</b>	<b>1 339</b>	<b>1 222</b>
dagegen 2006/2007	30 005	19 491	18 049	1 442	9 296	8 284	1 012	1 218	1 208

Noch: 7. Gesamtschulen und Gemeinschaftsschulen

7.3 Lehrerinnen und Lehrer im Schuljahr 2007/2008

– Integrierte Gesamtschulen –

KREISFREIE STADT Kreis	Zahl der Lehrer/- innen nach Beschäftigungsumfang und Dienststellung								
	ins- gesamt	Vollzeitbeschäftigte			Teilzeitbeschäftigte			stundenweise Beschäftigte	
		zu- sammen	davon		zu- sammen	davon		zu- sammen	darunter Beamte im Vor- berei- tungs- dienst
		Beamte	Ange- stellte		Beamte	Ange- stellte			
<b>Öffentliche und private Schulen</b>									
FLENSBURG	62	47	46	1	9	9	–	6	6
KIEL	195	91	88	3	91	83	8	13	13
LÜBECK	174	87	84	3	73	67	6	14	14
NEUMÜNSTER	151	86	79	7	57	52	5	8	8
Dithmarschen	–	–	–	–	–	–	–	–	–
Herzogtum Lauenburg	55	37	33	4	17	17	–	1	1
Nordfriesland	12	9	–	9	3	–	3	–	–
Ostholstein	56	33	29	4	17	14	3	6	5
Pinneberg	124	69	60	9	44	37	7	11	10
Plön	–	–	–	–	–	–	–	–	–
Rendsburg-Eckernförde	89	51	36	15	29	23	6	9	7
Schleswig-Flensburg	–	–	–	–	–	–	–	–	–
Segeberg	108	62	58	4	36	33	3	10	10
Steinburg	–	–	–	–	–	–	–	–	–
Stormarn	290	170	158	12	93	78	15	27	26
<b>Schleswig-Holstein</b>	<b>1 316</b>	<b>742</b>	<b>671</b>	<b>71</b>	<b>469</b>	<b>413</b>	<b>56</b>	<b>105</b>	<b>100</b>
dagegen 2006/2007	1 305	738	671	67	467	417	50	100	99
<b>darunter öffentliche Schulen</b>									
FLENSBURG	62	47	46	1	9	9	–	6	6
KIEL	195	91	88	3	91	83	8	13	13
LÜBECK	174	87	84	3	73	67	6	14	14
NEUMÜNSTER	151	86	79	7	57	52	5	8	8
Dithmarschen	–	–	–	–	–	–	–	–	–
Herzogtum Lauenburg	55	37	33	4	17	17	–	1	1
Nordfriesland	–	–	–	–	–	–	–	–	–
Ostholstein	56	33	29	4	17	14	3	6	5
Pinneberg	124	69	60	9	44	37	7	11	10
Plön	–	–	–	–	–	–	–	–	–
Rendsburg-Eckernförde	72	37	36	1	26	23	3	9	7
Schleswig-Flensburg	–	–	–	–	–	–	–	–	–
Segeberg	108	62	58	4	36	33	3	10	10
Steinburg	–	–	–	–	–	–	–	–	–
Stormarn	290	170	158	12	93	78	15	27	26
<b>Schleswig-Holstein</b>	<b>1 287</b>	<b>719</b>	<b>671</b>	<b>48</b>	<b>463</b>	<b>413</b>	<b>50</b>	<b>105</b>	<b>100</b>
dagegen 2006/2007	1 277	716	671	45	461	417	44	100	99

Noch: 7. Gesamtschulen und Gemeinschaftsschulen  
**7.4 Erteilte Unterrichtsstunden im Schuljahr 2007/2008**  
– Integrierte Gesamtschulen –

KREISFREIE STADT Kreis	Zahl der Lehrer/- innen nach Beschäftigungsumfang und Dienststellung								
	ins- gesamt	Vollzeitbeschäftigte			Teilzeitbeschäftigte			stundenweise Beschäftigte	
		zu- sammen	davon		zu- sammen	davon		zu- sammen	darunter Beamte im Vor- berei- tungs- dienst
			Beamte	Ange- stellte		Beamte	Ange- stellte		
	<b>Öffentliche und private Schulen</b>								
FLensburg	1 278	1 053	1 016	37	159	156	3	66	66
KIEL	3 583	1 988	1 916	72	1 462	1 325	137	133	133
LÜBECK	3 449	2 038	1 963	75	1 276	1 179	97	135	135
NEUMÜNSTER	2 870	1 850	1 687	163	940	869	71	80	80
Dithmarschen	–	–	–	–	–	–	–	–	–
Herzogtum Lauenburg	1 178	848	751	97	316	314	2	14	14
Nordfriesland	257	210	–	210	47	–	47	–	–
Ostholstein	1 083	707	610	97	315	264	51	61	55
Pinneberg	2 501	1 643	1 421	222	743	623	120	115	104
Plön	–	–	–	–	–	–	–	–	–
Rendsburg-Eckernförde	1 597	1 106	798	308	393	291	102	98	72
Schleswig-Flensburg	–	–	–	–	–	–	–	–	–
Segeberg	2 070	1 335	1 243	92	634	584	50	101	101
Steinburg	–	–	–	–	–	–	–	–	–
Stormarn	5 506	3 670	3 399	271	1 570	1 288	282	266	258
<b>Schleswig-Holstein</b>	<b>25 372</b>	<b>16 448</b>	<b>14 804</b>	<b>1 644</b>	<b>7 855</b>	<b>6 893</b>	<b>962</b>	<b>1 069</b>	<b>1 018</b>
dagegen 2006/2007	25 141	16 502	14 911	1 591	7 605	6 753	852	1 034	1 024
	<b>darunter öffentliche Schulen</b>								
FLensburg	1 278	1 053	1 016	37	159	156	3	66	66
KIEL	3 583	1 988	1 916	72	1 462	1 325	137	133	133
LÜBECK	3 449	2 038	1 963	75	1 276	1 179	97	135	135
NEUMÜNSTER	2 871	1 850	1 687	163	941	869	72	80	80
Dithmarschen	–	–	–	–	–	–	–	–	–
Herzogtum Lauenburg	1 178	848	751	97	316	314	2	14	14
Nordfriesland	–	–	–	–	–	–	–	–	–
Ostholstein	1 083	707	610	97	314	264	50	62	55
Pinneberg	2 501	1 643	1 421	222	743	623	120	115	104
Plön	–	–	–	–	–	–	–	–	–
Rendsburg-Eckernförde	1 256	816	797	19	342	291	51	98	72
Schleswig-Flensburg	–	–	–	–	–	–	–	–	–
Segeberg	2 070	1 335	1 243	92	634	584	50	101	101
Steinburg	–	–	–	–	–	–	–	–	–
Stormarn	5 506	3 670	3 400	270	1 570	1 288	282	266	258
<b>Schleswig-Holstein</b>	<b>24 775</b>	<b>15 948</b>	<b>14 804</b>	<b>1 144</b>	<b>7 757</b>	<b>6 893</b>	<b>864</b>	<b>1 070</b>	<b>1 018</b>
dagegen 2006/2007	24 517	16 003	14 911	1 092	7 480	6 753	727	1 034	1 024

Noch: 7. Gesamtschulen und Gemeinschaftsschulen

7.5 Lehrerinnen und Lehrer im Schuljahr 2007/2008

– Kooperative Gesamtschulen –

KREISFREIE STADT Kreis	Zahl der Lehrer/- innen nach Beschäftigungsumfang und Dienststellung								
	ins- gesamt	Vollzeitbeschäftigte			Teilzeitbeschäftigte			stundenweise Beschäftigte	
		zu- sammen	davon		zu- sammen	davon		zu- sammen	darunter Beamte im Vor- berei- tungs- dienst
Beamte	Ange- stellte	Beamte	Ange- stellte						
<b>Öffentliche und private Schulen</b>									
FLensburg	104	57	54	3	29	23	6	18	14
KIEL	–	–	–	–	–	–	–	–	–
LÜBECK	–	–	–	–	–	–	–	–	–
NEUMÜNSTER	–	–	–	–	–	–	–	–	–
Dithmarschen	–	–	–	–	–	–	–	–	–
Herzogtum Lauenburg	–	–	–	–	–	–	–	–	–
Nordfriesland	–	–	–	–	–	–	–	–	–
Ostholstein	–	–	–	–	–	–	–	–	–
Pinneberg	151	81	71	10	65	53	12	5	5
Plön	–	–	–	–	–	–	–	–	–
Rendsburg-Eckernförde	–	–	–	–	–	–	–	–	–
Schleswig-Flensburg	–	–	–	–	–	–	–	–	–
Segeberg	–	–	–	–	–	–	–	–	–
Steinburg	–	–	–	–	–	–	–	–	–
Stormarn	42	34	28	6	8	6	2	–	–
<b>Schleswig-Holstein</b>	<b>297</b>	<b>172</b>	<b>153</b>	<b>19</b>	<b>102</b>	<b>82</b>	<b>20</b>	<b>23</b>	<b>19</b>
dagegen 2006/2007	282	158	143	15	107	91	16	17	17
<b>darunter öffentliche Schulen</b>									
FLensburg	104	57	54	3	29	23	6	18	14
KIEL	–	–	–	–	–	–	–	–	–
LÜBECK	–	–	–	–	–	–	–	–	–
NEUMÜNSTER	–	–	–	–	–	–	–	–	–
Dithmarschen	–	–	–	–	–	–	–	–	–
Herzogtum Lauenburg	–	–	–	–	–	–	–	–	–
Nordfriesland	–	–	–	–	–	–	–	–	–
Ostholstein	–	–	–	–	–	–	–	–	–
Pinneberg	151	81	71	10	65	53	12	5	5
Plön	–	–	–	–	–	–	–	–	–
Rendsburg-Eckernförde	–	–	–	–	–	–	–	–	–
Schleswig-Flensburg	–	–	–	–	–	–	–	–	–
Segeberg	–	–	–	–	–	–	–	–	–
Steinburg	–	–	–	–	–	–	–	–	–
Stormarn	42	34	28	6	8	6	2	–	–
<b>Schleswig-Holstein</b>	<b>297</b>	<b>172</b>	<b>153</b>	<b>19</b>	<b>102</b>	<b>82</b>	<b>20</b>	<b>23</b>	<b>19</b>
dagegen 2006/2007	<b>282</b>	158	143	15	107	91	16	17	17



Noch: 7. Gesamtschulen und Gemeinschaftsschulen  
7.6 Erteilte Unterrichtsstunden im Schuljahr 2007/2008

– Kooperative Gesamtschulen –

KREISFREIE STADT Kreis	Zahl der Lehrer/- innen nach Beschäftigungsumfang und Dienststellung								
	ins- gesamt	Vollzeitbeschäftigte			Teilzeitbeschäftigte			stundenweise Beschäftigte	
		zu- sammen	davon		zu- sammen	davon		zu- sammen	darunter Beamte im Vor- berei- tungs- dienst
			Beamte	Ange- stellte		Beamte	Ange- stellte		
	<b>Öffentliche und private Schulen</b>								
FLENSBURG	1 903	1 192	1 122	70	510	384	126	201	143
KIEL	–	–	–	–	–	–	–	–	–
LÜBECK	–	–	–	–	–	–	–	–	–
NEUMÜNSTER	–	–	–	–	–	–	–	–	–
Dithmarschen	–	–	–	–	–	–	–	–	–
Herzogtum Lauenburg	–	–	–	–	–	–	–	–	–
Nordfriesland	–	–	–	–	–	–	–	–	–
Ostholstein	–	–	–	–	–	–	–	–	–
Pinneberg	3 070	1 873	1 636	237	1 153	939	214	44	44
Plön	–	–	–	–	–	–	–	–	–
Rendsburg-Eckernförde	–	–	–	–	–	–	–	–	–
Schleswig-Flensburg	–	–	–	–	–	–	–	–	–
Segeberg	–	–	–	–	–	–	–	–	–
Steinburg	–	–	–	–	–	–	–	–	–
Stormarn	899	767	615	152	132	89	43	–	–
<b>Schleswig-Holstein</b>	<b>5 872</b>	<b>3 832</b>	<b>3 373</b>	<b>459</b>	<b>1 795</b>	<b>1 412</b>	<b>383</b>	<b>245</b>	<b>187</b>
dagegen 2006/2007	5 488	3 489	3 139	350	1 815	1 531	284	184	184
	<b>darunter öffentliche Schulen</b>								
FLENSBURG	1 903	1 192	1 122	70	510	384	126	201	143
KIEL	–	–	–	–	–	–	–	–	–
LÜBECK	–	–	–	–	–	–	–	–	–
NEUMÜNSTER	–	–	–	–	–	–	–	–	–
Dithmarschen	–	–	–	–	–	–	–	–	–
Herzogtum Lauenburg	–	–	–	–	–	–	–	–	–
Nordfriesland	–	–	–	–	–	–	–	–	–
Ostholstein	–	–	–	–	–	–	–	–	–
Pinneberg	3 070	1 873	1 636	237	1 153	939	214	44	44
Plön	–	–	–	–	–	–	–	–	–
Rendsburg-Eckernförde	–	–	–	–	–	–	–	–	–
Schleswig-Flensburg	–	–	–	–	–	–	–	–	–
Segeberg	–	–	–	–	–	–	–	–	–
Steinburg	–	–	–	–	–	–	–	–	–
Stormarn	899	767	615	152	132	89	43	–	–
<b>Schleswig-Holstein</b>	<b>5 872</b>	<b>3 832</b>	<b>3 373</b>	<b>459</b>	<b>1 795</b>	<b>1 412</b>	<b>383</b>	<b>245</b>	<b>187</b>
dagegen 2006/2007	5 488	3 489	3 139	350	1 815	1 531	284	184	184

Noch: 7. Gesamtschulen und Gemeinschaftsschulen

7.7 Lehrerinnen und Lehrer im Schuljahr 2007/2008

– Gemeinschaftsschulen –

KREISFREIE STADT Kreis	Zahl der Lehrer/- innen nach Beschäftigungsumfang und Dienststellung								
	ins- gesamt	Vollzeitbeschäftigte			Teilzeitbeschäftigte			stundenweise Beschäftigte	
		zu- sammen	davon		zu- sammen	davon		zu- sammen	darunter Beamte im Vor- berei- tungs- dienst
Beamte	Ange- stellte	Beamte	Ange- stellte						
<b>Öffentliche und private Schulen</b>									
FLENSBURG	4	1	1	–	2	2	–	1	–
KIEL	–	–	–	–	–	–	–	–	–
LÜBECK	–	–	–	–	–	–	–	–	–
NEUMÜNSTER	–	–	–	–	–	–	–	–	–
Dithmarschen	–	–	–	–	–	–	–	–	–
Herzogtum Lauenburg	–	–	–	–	–	–	–	–	–
Nordfriesland	–	–	–	–	–	–	–	–	–
Ostholstein	13	9	9	–	4	4	–	–	–
Pinneberg	4	1	1	–	3	1	2	–	–
Plön	–	–	–	–	–	–	–	–	–
Rendsburg-Eckernförde	–	–	–	–	–	–	–	–	–
Schleswig-Flensburg	12	8	6	2	4	1	3	–	–
Segeberg	6	5	4	1	–	–	–	1	1
Steinburg	11	6	6	–	5	4	1	–	–
Stormarn	–	–	–	–	–	–	–	–	–
<b>Schleswig-Holstein</b>	<b>50</b>	<b>30</b>	<b>27</b>	<b>3</b>	<b>18</b>	<b>12</b>	<b>6</b>	<b>2</b>	<b>1</b>
dagegen 2006/2007	–	–	–	–	–	–	–	–	–
<b>darunter öffentliche Schulen</b>									
FLENSBURG	4	1	1	–	2	2	–	1	–
KIEL	–	–	–	–	–	–	–	–	–
LÜBECK	–	–	–	–	–	–	–	–	–
NEUMÜNSTER	–	–	–	–	–	–	–	–	–
Dithmarschen	–	–	–	–	–	–	–	–	–
Herzogtum Lauenburg	–	–	–	–	–	–	–	–	–
Nordfriesland	–	–	–	–	–	–	–	–	–
Ostholstein	13	9	9	–	4	4	–	–	–
Pinneberg	4	1	1	–	3	1	2	–	–
Plön	–	–	–	–	–	–	–	–	–
Rendsburg-Eckernförde	–	–	–	–	–	–	–	–	–
Schleswig-Flensburg	12	8	6	2	4	1	3	–	–
Segeberg	6	5	4	1	–	–	–	1	1
Steinburg	11	6	6	–	5	4	1	–	–
Stormarn	–	–	–	–	–	–	–	–	–
<b>Schleswig-Holstein</b>	<b>50</b>	<b>30</b>	<b>27</b>	<b>3</b>	<b>18</b>	<b>12</b>	<b>6</b>	<b>2</b>	<b>1</b>
dagegen 2006/2007	–	–	–	–	–	–	–	–	–

Noch: 7. Gesamtschulen und Gemeinschaftsschulen  
**7.8 Erteilte Unterrichtsstunden im Schuljahr 2007/2008**  
 – Gemeinschaftsschulen –

KREISFREIE STADT Kreis	Zahl der Lehrer/- innen nach Beschäftigungsumfang und Dienststellung								
	ins- gesamt	Vollzeitbeschäftigte			Teilzeitbeschäftigte			stundenweise Beschäftigte	
		zu- sammen	davon		zu- sammen	davon		zu- sammen	darunter Beamte im Vor- berei- tungs- dienst
Beamte	Ange- stellte	Beamte	Ange- stellte						
	<b>Öffentliche und private Schulen</b>								
FLENSBURG	92	55	38	17	31	31	–	6	–
KIEL	–	–	–	–	–	–	–	–	–
LÜBECK	–	–	–	–	–	–	–	–	–
NEUMÜNSTER	–	–	–	–	–	–	–	–	–
Dithmarschen	–	–	–	–	–	–	–	–	–
Herzogtum Lauenburg	–	–	–	–	–	–	–	–	–
Nordfriesland	–	–	–	–	–	–	–	–	–
Ostholstein	224	168	160	8	52	52	–	4	4
Pinneberg	102	65	58	7	36	19	17	1	–
Plön	–	–	–	–	–	–	–	–	–
Rendsburg-Eckernförde	–	–	–	–	–	–	–	–	–
Schleswig-Flensburg	250	152	106	46	92	18	74	6	6
Segeberg	133	128	116	12	–	–	–	5	5
Steinburg	255	178	178	–	75	65	10	2	2
Stormarn	–	–	–	–	–	–	–	–	–
<b>Schleswig-Holstein</b>	<b>1 056</b>	<b>746</b>	<b>656</b>	<b>90</b>	<b>286</b>	<b>185</b>	<b>101</b>	<b>24</b>	<b>17</b>
dagegen 2006/2007	–	–	–	–	–	–	–	–	–
	<b>darunter öffentliche Schulen</b>								
FLENSBURG	92	55	38	17	31	31	–	6	–
KIEL	–	–	–	–	–	–	–	–	–
LÜBECK	–	–	–	–	–	–	–	–	–
NEUMÜNSTER	–	–	–	–	–	–	–	–	–
Dithmarschen	–	–	–	–	–	–	–	–	–
Herzogtum Lauenburg	–	–	–	–	–	–	–	–	–
Nordfriesland	–	–	–	–	–	–	–	–	–
Ostholstein	224	168	160	8	52	52	–	4	4
Pinneberg	102	65	58	7	36	19	17	1	–
Plön	–	–	–	–	–	–	–	–	–
Rendsburg-Eckernförde	–	–	–	–	–	–	–	–	–
Schleswig-Flensburg	250	152	106	46	92	18	74	6	6
Segeberg	133	128	116	12	–	–	–	5	5
Steinburg	255	178	178	–	75	65	10	2	2
Stormarn	–	–	–	–	–	–	–	–	–
<b>Schleswig-Holstein</b>	<b>1 056</b>	<b>746</b>	<b>656</b>	<b>90</b>	<b>286</b>	<b>185</b>	<b>101</b>	<b>24</b>	<b>17</b>
dagegen 2006/2007	–	–	–	–	–	–	–	–	–

## 8. Freie Waldorfschulen

### 8.1 Lehrerinnen und Lehrer im Schuljahr 2007/2008

KREISFREIE STADT Kreis	Zahl der Lehrer/- innen nach Beschäftigungsumfang und Dienststellung								
	ins- gesamt	Vollzeitbeschäftigte			Teilzeitbeschäftigte			stundenweise Beschäftigte	
		zu- sammen	davon		zu- sammen	davon		zu- sammen	darunter Beamte im Vorberei- tungs- dienst
			Beamte	Ange- stellte		Beamte	Ange- stellte		
<b>Private Schulen</b>									
FLENSBURG	43	22	–	22	16	–	16	5	–
KIEL	70	40	–	40	27	–	27	3	–
LÜBECK	55	27	–	27	28	–	28	–	–
NEUMÜNSTER	33	16	–	16	11	–	11	6	–
Dithmarschen	5	3	–	3	–	–	–	2	–
Herzogtum Lauenburg	–	–	–	–	–	–	–	–	–
Nordfriesland	–	–	–	–	–	–	–	–	–
Ostholstein	22	12	–	12	9	–	9	1	–
Pinneberg	38	27	–	27	6	–	6	5	–
Plön	–	–	–	–	–	–	–	–	–
Rendsburg-Eckernförde	83	38	–	38	42	–	42	3	–
Schleswig-Flensburg	–	–	–	–	–	–	–	–	–
Segeberg	36	12	–	12	24	–	24	–	–
Steinburg	28	16	–	16	10	–	10	2	–
Stormarn	–	–	–	–	–	–	–	–	–
<b>Schleswig-Holstein</b>	<b>413</b>	<b>213</b>	<b>–</b>	<b>213</b>	<b>173</b>	<b>–</b>	<b>173</b>	<b>27</b>	<b>–</b>
dagegen 2006/2007	405	213	–	213	168	–	168	24	–

### 8.2 Erteilte Unterrichtsstunden im Schuljahr 2007/2008

KREISFREIE STADT Kreis	Zahl der von Lehrerinnen/Lehrern wöchentlich erteilten Unterrichtsstunden								
	ins- gesamt	Vollzeitbeschäftigte			Teilzeitbeschäftigte			stundenweise Beschäftigte	
		zu- sammen	davon		zu- sammen	davon		zu- sammen	darunter Beamte im Vorberei- tungs- dienst
			Beamte	Ange- stellte		Beamte	Ange- stellte		
<b>Private Schulen</b>									
FLENSBURG	798	502	–	502	261	–	261	35	–
KIEL	1 493	996	–	996	470	–	470	27	–
LÜBECK	1 215	675	–	675	540	–	540	–	–
NEUMÜNSTER	554	362	3	359	156	–	156	36	–
Dithmarschen	85	71	–	71	7	–	7	7	–
Herzogtum Lauenburg	–	–	–	–	–	–	–	–	–
Nordfriesland	–	–	–	–	–	–	–	–	–
Ostholstein	478	300	–	300	175	–	175	3	–
Pinneberg	736	602	–	602	98	4	94	36	–
Plön	–	–	–	–	–	–	–	–	–
Rendsburg-Eckernförde	1 599	887	–	887	703	–	703	9	–
Schleswig-Flensburg	–	–	–	–	–	–	–	–	–
Segeberg	662	259	–	259	403	–	403	–	–
Steinburg	539	373	–	373	151	–	151	15	–
Stormarn	–	–	–	–	–	–	–	–	–
<b>Schleswig-Holstein</b>	<b>8 159</b>	<b>5 027</b>	<b>3</b>	<b>5 024</b>	<b>2 964</b>	<b>4</b>	<b>2 960</b>	<b>168</b>	<b>–</b>
dagegen 2006/2007	7 933	5 029	–	5 029	2 769	4	2 765	135	–

## 9. Abendschulen

### 9.1 Lehrerinnen und Lehrer im Schuljahr 2007/2008

– Abendgymnasien –

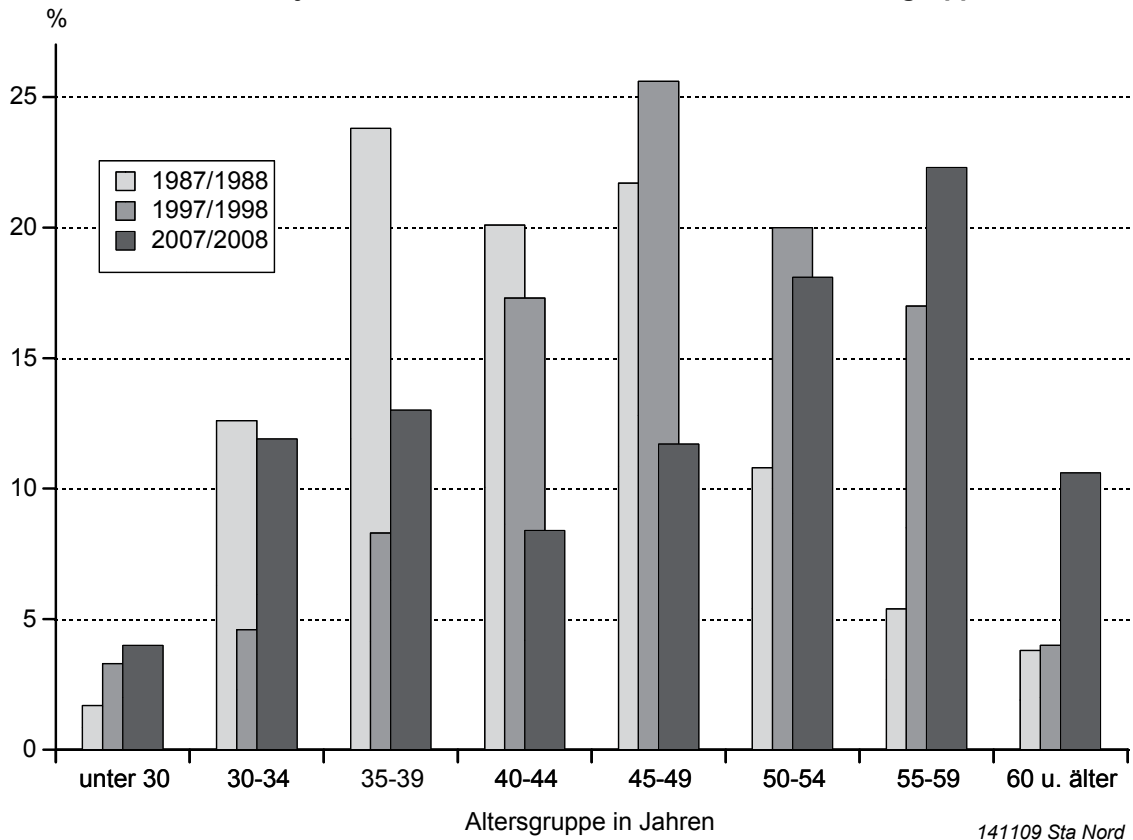
KREISFREIE STADT Kreis	Zahl der Lehrer/- innen nach Beschäftigungsumfang und Dienststellung								
	ins- gesamt	Vollzeitbeschäftigte			Teilzeitbeschäftigte			stundenweise Beschäftigte	
		zu- sammen	davon		zu- sammen	davon		zu- sammen	darunter Beamte im Vor-berei- tungs- dienst
			Beamte	Ange- stellte		Beamte	Ange- stellte		
	<b>Öffentliche Schulen</b>								
FLENSBURG	9	6	6	–	3	2	1	–	–
KIEL	12	4	4	–	7	5	2	1	1
LÜBECK	6	5	5	–	1	1	–	–	–
<b>Schleswig-Holstein</b>	<b>27</b>	<b>15</b>	<b>15</b>	<b>–</b>	<b>11</b>	<b>8</b>	<b>3</b>	<b>1</b>	<b>1</b>
dagegen 2006/2007	32	16	16	–	16	12	4	–	–

### 9.2 Erteilte Unterrichtsstunden im Schuljahr 2007/2008

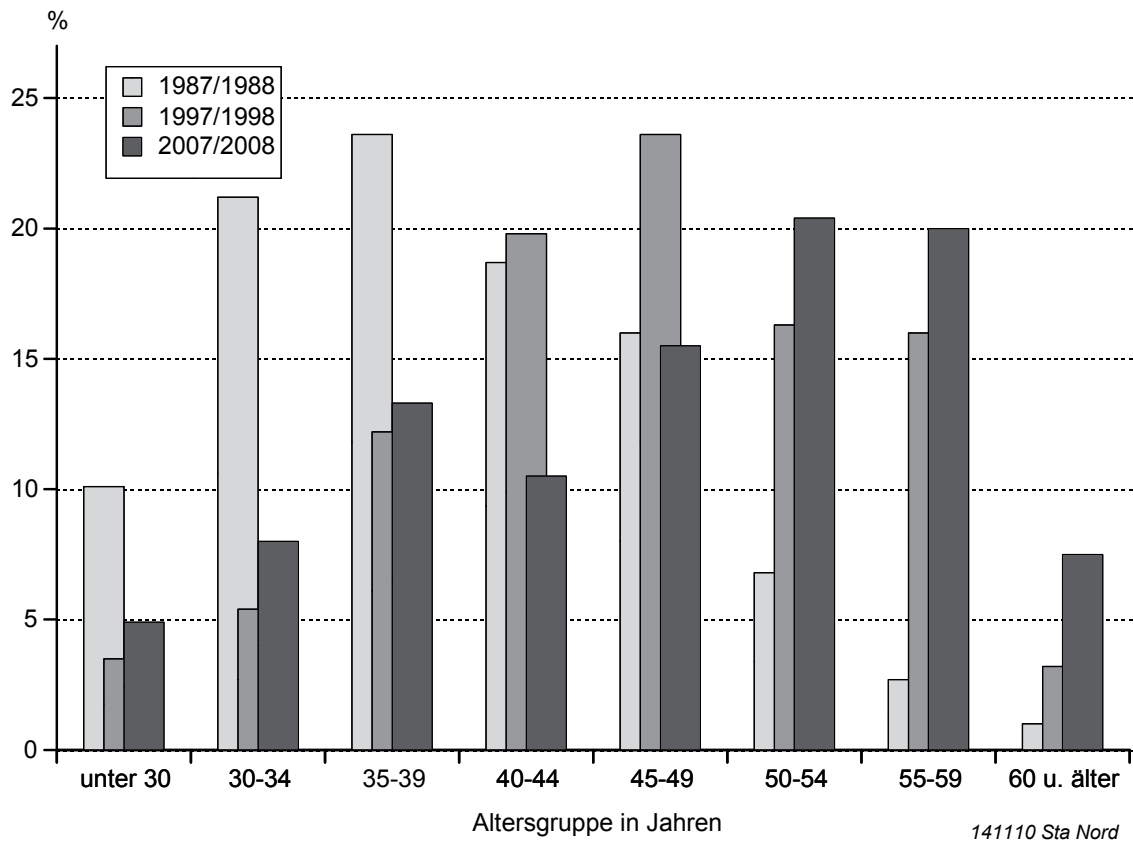
– Abendgymnasien –

KREISFREIE STADT Kreis	Zahl der von Lehrerinnen/Lehrern wöchentlich erteilten Unterrichtsstunden								
	ins- gesamt	Vollzeitbeschäftigte			Teilzeitbeschäftigte			stundenweise Beschäftigte	
		zu- sammen	davon		zu- sammen	davon		zu- sammen	darunter Beamte im Vor- berei- tungs- dienst
			Beamte	Ange- stellte		Beamte	Ange- stellte		
	<b>Öffentliche Schulen</b>								
FLENSBURG	162	126	126	–	36	26	10	–	–
KIEL	183	90	90	–	87	69	18	6	6
LÜBECK	152	110	110	–	42	42	–	–	–
<b>Schleswig-Holstein</b>	<b>497</b>	<b>326</b>	<b>326</b>	<b>–</b>	<b>165</b>	<b>137</b>	<b>28</b>	<b>6</b>	<b>6</b>
dagegen 2006/2007	526	348	342	6	178	148	30	–	–

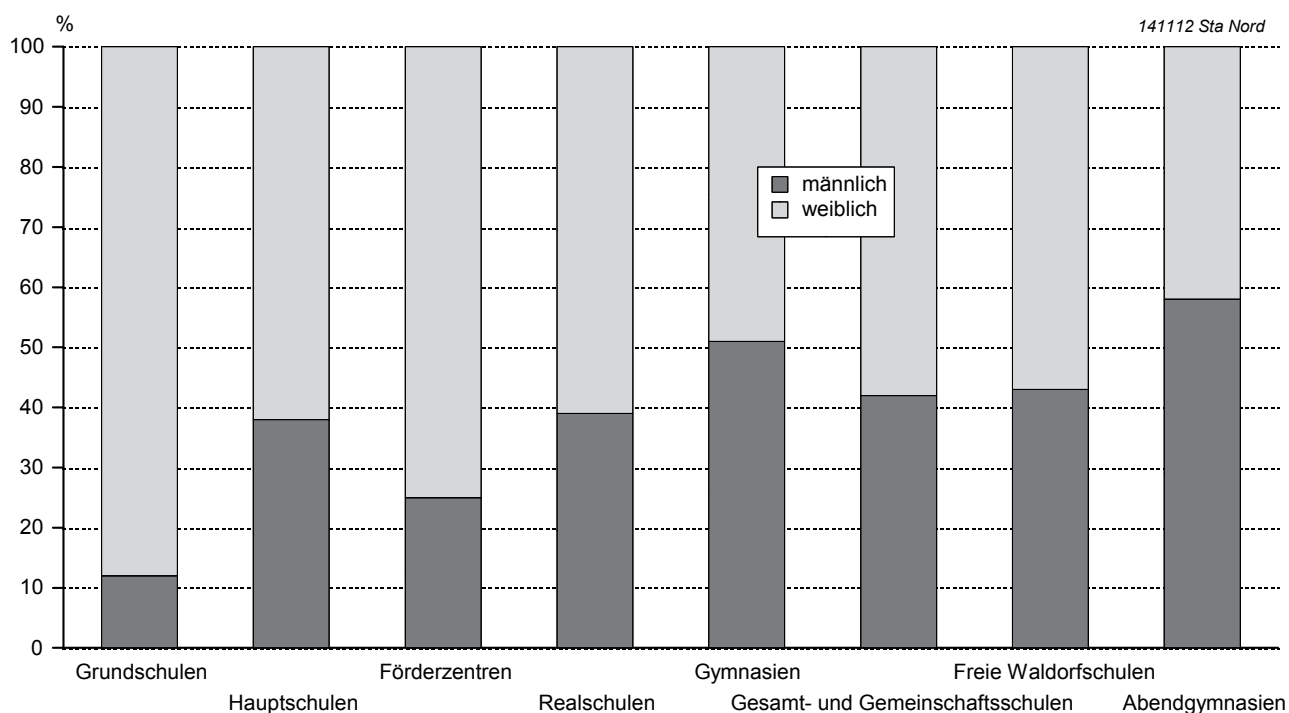
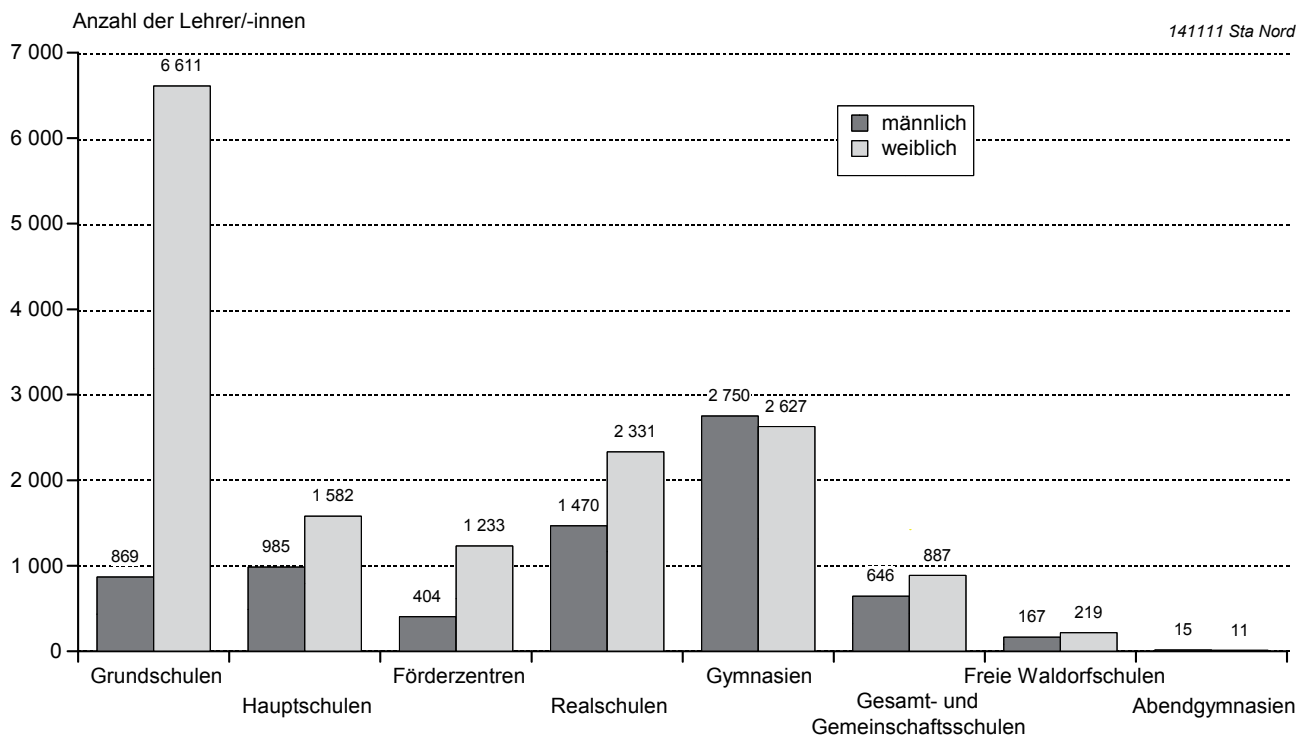
**Vollzeitbeschäftigte Lehrerinnen und Lehrer  
in den Schuljahren 1987/88, 1997/98 und 2007/08 nach Altersgruppen**



**Teilzeitbeschäftigte Lehrerinnen und Lehrer  
in den Schuljahren 1987/88, 1997/98 und 2007/08 nach Altersgruppen**



## Voll- und teilzeitbeschäftigte Lehrerinnen und Lehrer im Schuljahr 2007/08 nach Geschlecht



## 10. Lehrerinnen und Lehrer nach Schultart,

### 10.1 Vollzeitbeschäftigte

Alter	Insgesamt	Weibl.	Davon											
			Grundschulen		Hauptschulen		Förderzentren				Realschulen		Gymnasien	
			insgesamt	weibl.	insgesamt	weibl.	insgesamt	weibl.	insgesamt	weibl.	insgesamt	weibl.	insgesamt	weibl.
<b>11.1.1 Öffentliche und</b>														
Unter 30 Jahre	521	486	273	265	69	63	24	23	12	11	61	56	74	61
30 - 34 "	1 551	1 124	530	473	262	199	111	88	60	44	218	124	332	191
35 - 39 "	1 698	907	387	307	235	125	135	80	70	40	292	129	514	202
40 - 44 "	1 093	539	281	208	137	71	97	59	46	24	161	65	294	90
45 - 49 "	1 525	890	434	344	200	113	159	105	62	39	203	109	311	127
50 - 54 "	2 360	1 279	506	405	265	153	255	180	107	73	439	221	639	208
55 - 59 "	2 904	1 210	655	465	382	128	191	116	95	51	630	233	809	182
60 Jahre u. älter	1 381	464	306	195	227	58	87	48	42	21	289	83	387	54
<b>Insgesamt</b>	<b>13 033</b>	<b>6 899</b>	<b>3 372</b>	<b>2 662</b>	<b>1 777</b>	<b>910</b>	<b>1 059</b>	<b>699</b>	<b>494</b>	<b>303</b>	<b>2 293</b>	<b>1 020</b>	<b>3 360</b>	<b>1 115</b>
<b>11.1.2 Öffentliche</b>														
Unter 30 Jahre	499	469	264	257	65	60	23	22	12	11	59	55	70	58
30 - 34 "	1 503	1 094	522	469	251	191	109	86	60	44	214	122	317	182
35 - 39 "	1 610	871	364	294	215	117	129	78	67	39	283	124	500	198
40 - 44 "	992	490	250	186	127	68	88	53	41	21	153	61	280	88
45 - 49 "	1 392	824	413	334	180	103	141	95	54	34	194	104	298	121
50 - 54 "	2 198	1 212	477	390	247	140	239	174	101	70	426	214	613	201
55 - 59 "	2 749	1 133	623	446	361	114	181	109	90	47	619	226	777	174
60 Jahre u. älter	1 281	422	284	185	214	53	77	39	39	18	277	80	364	46
<b>Insgesamt</b>	<b>12 224</b>	<b>6 515</b>	<b>3 197</b>	<b>2 561</b>	<b>1 660</b>	<b>846</b>	<b>987</b>	<b>656</b>	<b>464</b>	<b>284</b>	<b>2 225</b>	<b>986</b>	<b>3 219</b>	<b>1 068</b>
<b>11.1.3 Private</b>														
Unter 30 Jahre	22	17	9	8	4	3	1	1	–	–	2	1	4	3
30 - 34 "	48	30	8	4	11	8	2	2	–	–	4	2	15	9
35 - 39 "	88	36	23	13	20	8	6	2	3	1	9	5	14	4
40 - 44 "	101	49	31	22	10	3	9	6	5	3	8	4	14	2
45 - 49 "	133	66	21	10	20	10	18	10	8	5	9	5	13	6
50 - 54 "	162	67	29	15	18	13	16	6	6	3	13	7	26	7
55 - 59 "	155	77	32	19	21	14	10	7	5	4	11	7	32	8
60 Jahre u. älter	100	42	22	10	13	5	10	9	3	3	12	3	23	8
<b>Insgesamt</b>	<b>809</b>	<b>384</b>	<b>175</b>	<b>101</b>	<b>117</b>	<b>64</b>	<b>72</b>	<b>43</b>	<b>30</b>	<b>19</b>	<b>68</b>	<b>34</b>	<b>141</b>	<b>47</b>
<b>darunter private Schulen</b>														
Unter 30 Jahre	20	15	8	7	4	3	–	–	–	–	2	1	4	3
30 - 34 "	37	22	7	4	10	7	–	–	–	–	4	2	14	8
35 - 39 "	63	30	19	11	20	8	3	1	–	–	7	4	9	4
40 - 44 "	63	35	30	22	9	3	5	3	–	–	6	3	11	2
45 - 49 "	63	32	19	8	20	10	8	5	–	–	7	4	7	3
50 - 54 "	80	42	27	14	18	13	6	3	–	–	9	5	16	4
55 - 59 "	92	48	32	19	21	14	5	4	–	–	8	5	22	5
60 Jahre u. älter	71	28	22	10	13	5	3	3	–	–	12	3	19	7
<b>Zusammen</b>	<b>489</b>	<b>252</b>	<b>164</b>	<b>95</b>	<b>115</b>	<b>63</b>	<b>30</b>	<b>19</b>	<b>–</b>	<b>–</b>	<b>55</b>	<b>27</b>	<b>102</b>	<b>36</b>



# Alter und Geschlecht 2007/2008

## Lehrerinnen und Lehrer

in ...												Alter	
Gesamtschulen und Gemeinschaftsschulen								Freien Waldorfschulen		Abend- gymnasien			
zusammen		davon											
		Integrierte Gesamtschulen		Kooperative Gesamtschulen		Gemeinschafts- schulen							
ins- gesamt	weibl.	ins- gesamt	weibl.	ins- gesamt	weibl.	ins- gesamt	ins- gesamt	ins- gesamt	ins- gesamt	ins- gesamt	weibl.		
<b>private Schulen</b>													
20	18	12	10	6	6	2	2	–	–	–	–	Unter 30 Jahre	
92	45	67	31	20	11	5	3	6	4	–	–	30 - 34 "	
124	62	105	55	13	4	6	3	11	2	–	–	35 - 39 "	
96	36	81	30	12	5	3	1	27	10	–	–	40 - 44 "	
168	69	147	61	19	8	2	–	50	23	–	–	45 - 49 "	
194	95	141	65	46	24	7	6	56	16	6	1	50 - 54 "	
187	64	140	49	43	14	4	1	45	21	5	1	55 - 59 "	
63	18	49	16	13	1	1	1	18	7	4	1	60 Jahre u. älter	
<b>944</b>	<b>407</b>	<b>742</b>	<b>317</b>	<b>172</b>	<b>73</b>	<b>30</b>	<b>17</b>	<b>213</b>	<b>83</b>	<b>15</b>	<b>3</b>	<b>Insgesamt</b>	
<b>Schulen</b>													
18	17	10	9	6	6	2	2	–	–	–	–	Unter 30 Jahre	
90	44	65	30	20	11	5	3	–	–	–	–	30 - 34 "	
119	60	100	53	13	4	6	3	–	–	–	–	35 - 39 "	
94	34	79	28	12	5	3	1	–	–	–	–	40 - 44 "	
166	67	145	59	19	8	2	–	–	–	–	–	45 - 49 "	
190	92	137	62	46	24	7	6	–	–	6	1	50 - 54 "	
183	63	136	48	43	14	4	1	–	–	5	1	55 - 59 "	
61	18	47	16	13	1	1	1	–	–	4	1	60 Jahre u. älter	
<b>921</b>	<b>395</b>	<b>719</b>	<b>305</b>	<b>172</b>	<b>73</b>	<b>30</b>	<b>17</b>	<b>–</b>	<b>–</b>	<b>15</b>	<b>3</b>	<b>Insgesamt</b>	
<b>Schulen</b>													
2	1	2	1	–	–	–	–	–	–	–	–	Unter 30 Jahre	
2	1	2	1	–	–	–	–	6	4	–	–	30 - 34 "	
5	2	5	2	–	–	–	–	11	2	–	–	35 - 39 "	
2	2	2	2	–	–	–	–	27	10	–	–	40 - 44 "	
2	2	2	2	–	–	–	–	50	23	–	–	45 - 49 "	
4	3	4	3	–	–	–	–	56	16	–	–	50 - 54 "	
4	1	4	1	–	–	–	–	45	21	–	–	55 - 59 "	
2	–	2	–	–	–	–	–	18	7	–	–	60 Jahre u. älter	
<b>23</b>	<b>12</b>	<b>23</b>	<b>12</b>	<b>–</b>	<b>–</b>	<b>–</b>	<b>–</b>	<b>213</b>	<b>83</b>	<b>–</b>	<b>–</b>	<b>Insgesamt</b>	
<b>der dänischen Minderheit</b>													
2	1	2	1	–	–	–	–	–	–	–	–	Unter 30 Jahre	
2	1	2	1	–	–	–	–	–	–	–	–	30 - 34 "	
5	2	5	2	–	–	–	–	–	–	–	–	35 - 39 "	
2	2	2	2	–	–	–	–	–	–	–	–	40 - 44 "	
2	2	2	2	–	–	–	–	–	–	–	–	45 - 49 "	
4	3	4	3	–	–	–	–	–	–	–	–	50 - 54 "	
4	1	4	1	–	–	–	–	–	–	–	–	55 - 59 "	
2	–	2	–	–	–	–	–	–	–	–	–	60 Jahre u. älter	
<b>23</b>	<b>12</b>	<b>23</b>	<b>12</b>	<b>–</b>	<b>–</b>	<b>–</b>	<b>–</b>	<b>–</b>	<b>–</b>	<b>–</b>	<b>–</b>	<b>Zusammen</b>	

Noch: 10. Lehrerinnen und Lehrer nach Schultart,

10.2 Teilzeitbeschäftigte

Alter	Insgesamt	Weibl.	Davon											
			Grundschulen		Hauptschulen		Förderzentren				Realschulen		Gymnasien	
			insgesamt	weibl.	insgesamt	weibl.	insgesamt	weibl.	insgesamt	weibl.	insgesamt	weibl.	insgesamt	weibl.
<b>10.2.1 Öffentliche und</b>														
Unter 30 Jahre	476	419	248	232	46	38	18	18	8	8	73	58	63	47
30 - 34 "	783	655	358	330	67	55	40	34	23	19	98	78	170	123
35 - 39 "	1 302	1 146	520	496	98	83	89	81	44	38	169	149	328	255
40 - 44 "	1 023	914	426	412	77	68	95	86	30	28	104	93	225	171
45 - 49 "	1 515	1 408	661	649	124	118	117	113	46	46	179	164	287	244
50 - 54 "	1 991	1 818	762	742	144	129	139	135	66	64	363	326	422	352
55 - 59 "	1 952	1 667	811	783	161	132	58	49	32	29	397	348	371	240
60 Jahre u. älter	732	575	322	305	73	49	22	18	13	12	125	95	151	80
<b>Insgesamt</b>	<b>9 774</b>	<b>8 602</b>	<b>4 108</b>	<b>3 949</b>	<b>790</b>	<b>672</b>	<b>578</b>	<b>534</b>	<b>262</b>	<b>244</b>	<b>1 508</b>	<b>1 311</b>	<b>2 017</b>	<b>1 512</b>
<b>10.2.2 Öffentliche</b>														
Unter 30 Jahre	455	405	239	226	43	36	17	17	8	8	72	57	62	47
30 - 34 "	758	641	351	326	64	54	38	32	23	19	96	77	165	121
35 - 39 "	1 247	1 108	512	491	92	80	86	79	42	37	163	143	319	252
40 - 44 "	969	874	420	407	74	65	88	83	28	27	97	86	219	168
45 - 49 "	1 426	1 335	649	639	121	116	111	109	46	46	172	158	281	240
50 - 54 "	1 906	1 753	755	736	131	120	131	128	64	62	351	318	412	345
55 - 59 "	1 903	1 634	800	772	159	130	52	45	32	29	393	345	364	238
60 Jahre u. älter	707	558	317	301	72	48	21	17	12	11	121	92	147	79
<b>Insgesamt</b>	<b>9 371</b>	<b>8 308</b>	<b>4 043</b>	<b>3 898</b>	<b>756</b>	<b>649</b>	<b>544</b>	<b>510</b>	<b>255</b>	<b>239</b>	<b>1 465</b>	<b>1 276</b>	<b>1 969</b>	<b>1 490</b>
<b>10.2.3 Private</b>														
Unter 30 Jahre	21	14	9	6	3	2	1	1	–	–	1	1	1	–
30 - 34 "	25	14	7	4	3	1	2	2	–	–	2	1	5	2
35 - 39 "	55	38	8	5	6	3	3	2	2	1	6	6	9	3
40 - 44 "	54	40	6	5	3	3	7	3	2	1	7	7	6	3
45 - 49 "	89	73	12	10	3	2	6	4	–	–	7	6	6	4
50 - 54 "	85	65	7	6	13	9	8	7	2	2	12	8	10	7
55 - 59 "	49	33	11	11	2	2	6	4	–	–	4	3	7	2
60 Jahre u. älter	25	17	5	4	1	1	1	1	1	1	4	3	4	1
<b>Insgesamt</b>	<b>403</b>	<b>294</b>	<b>65</b>	<b>51</b>	<b>34</b>	<b>23</b>	<b>34</b>	<b>24</b>	<b>7</b>	<b>5</b>	<b>43</b>	<b>35</b>	<b>48</b>	<b>22</b>
<b>darunter private Schulen</b>														
Unter 30 Jahre	9	4	6	3	1	–	–	–	–	–	–	–	–	–
30 - 34 "	9	4	4	2	3	1	–	–	–	–	–	–	2	1
35 - 39 "	20	12	5	3	6	3	2	1	2	1	4	4	2	1
40 - 44 "	10	8	5	4	2	2	2	1	2	1	1	1	–	–
45 - 49 "	16	11	9	7	3	2	–	–	–	–	1	1	2	1
50 - 54 "	24	20	3	3	13	9	2	2	2	2	3	3	2	2
55 - 59 "	12	12	9	9	2	2	–	–	–	–	1	1	–	–
60 Jahre u. älter	12	10	4	3	1	1	1	1	1	1	4	3	1	1
<b>Zusammen</b>	<b>112</b>	<b>81</b>	<b>45</b>	<b>34</b>	<b>31</b>	<b>20</b>	<b>7</b>	<b>5</b>	<b>7</b>	<b>5</b>	<b>14</b>	<b>13</b>	<b>9</b>	<b>6</b>

# Alter und Geschlecht 2007/2008

## Lehrerinnen und Lehrer

in ...													Alter
Gesamtschulen und Gemeinschaftsschulen								Freien Waldorfschulen		Abend-gymnasien			
zusammen		davon											
		Integrierte Gesamtschulen		Kooperative Gesamtschulen		Gemeinschafts-schulen							
ins-gesamt	weibl.	ins-gesamt	weibl.	ins-gesamt	weibl.	ins-gesamt	ins-gesamt	ins-gesamt	ins-gesamt	ins-gesamt	weibl.		
<b>private Schulen</b>													
24	23	19	18	3	3	2	2	4	3	–	–	Unter 30 Jahre	
43	31	31	21	10	8	2	2	6	4	1	–	30 - 34 "	
74	61	63	52	9	7	2	2	22	19	2	2	35 - 39 "	
71	65	58	52	9	9	4	4	25	19	–	–	40 - 44 "	
92	72	79	61	9	7	4	4	54	47	1	1	45 - 49 "	
125	106	98	83	24	20	3	3	34	27	2	1	50 - 54 "	
131	101	101	81	29	20	1	–	19	11	4	3	55 - 59 "	
29	21	20	15	9	6	–	–	9	6	1	1	60 Jahre u. älter	
<b>589</b>	<b>480</b>	<b>469</b>	<b>383</b>	<b>102</b>	<b>80</b>	<b>18</b>	<b>17</b>	<b>173</b>	<b>136</b>	<b>11</b>	<b>8</b>	<b>Insgesamt</b>	
<b>Schulen</b>													
22	22	17	17	3	3	2	2	–	–	–	–	Unter 30 Jahre	
43	31	31	21	10	8	2	2	–	–	1	–	30 - 34 "	
73	61	62	52	9	7	2	2	–	–	2	2	35 - 39 "	
71	65	58	52	9	9	4	4	–	–	–	–	40 - 44 "	
91	72	78	61	9	7	4	4	–	–	1	1	45 - 49 "	
124	105	97	82	24	20	3	3	–	–	2	1	50 - 54 "	
131	101	101	81	29	20	1	–	–	–	4	3	55 - 59 "	
28	20	19	14	9	6	–	–	–	–	1	1	60 Jahre u. älter	
<b>583</b>	<b>477</b>	<b>463</b>	<b>380</b>	<b>102</b>	<b>80</b>	<b>18</b>	<b>17</b>	<b>–</b>	<b>–</b>	<b>11</b>	<b>8</b>	<b>Insgesamt</b>	
<b>Schulen</b>													
2	1	2	1	–	–	–	–	4	3	–	–	Unter 30 Jahre	
–	–	–	–	–	–	–	–	6	4	–	–	30 - 34 "	
1	–	1	–	–	–	–	–	22	19	–	–	35 - 39 "	
–	–	–	–	–	–	–	–	25	19	–	–	40 - 44 "	
1	–	1	–	–	–	–	–	54	47	–	–	45 - 49 "	
1	1	1	1	–	–	–	–	34	27	–	–	50 - 54 "	
–	–	–	–	–	–	–	–	19	11	–	–	55 - 59 "	
1	1	1	1	–	–	–	–	9	6	–	–	60 Jahre u. älter	
<b>6</b>	<b>3</b>	<b>6</b>	<b>3</b>	<b>–</b>	<b>–</b>	<b>–</b>	<b>–</b>	<b>173</b>	<b>136</b>	<b>–</b>	<b>–</b>	<b>Insgesamt</b>	
<b>der dänischen Minderheit</b>													
2	1	2	1	–	–	–	–	–	–	–	–	Unter 30 Jahre	
–	–	–	–	–	–	–	–	–	–	–	–	30 - 34 "	
1	–	1	–	–	–	–	–	–	–	–	–	35 - 39 "	
–	–	–	–	–	–	–	–	–	–	–	–	40 - 44 "	
1	–	1	–	–	–	–	–	–	–	–	–	45 - 49 "	
1	1	1	1	–	–	–	–	–	–	–	–	50 - 54 "	
–	–	–	–	–	–	–	–	–	–	–	–	55 - 59 "	
1	1	1	1	–	–	–	–	–	–	–	–	60 Jahre u. älter	
<b>6</b>	<b>3</b>	<b>6</b>	<b>3</b>	<b>–</b>	<b>–</b>	<b>–</b>	<b>–</b>	<b>–</b>	<b>–</b>	<b>–</b>	<b>–</b>	<b>Zusammen</b>	

## 11. Ausländische Lehrerinnen und Lehrer nach Beschäftigungsumfang und Staatsangehörigkeit im Schuljahr 2007/2008

Staatsangehörigkeit	Öffentliche und private Schulen						Darunter											
							Öffentliche Schulen						Private Schulen					
	Zahl der Lehrer/-innen im Beschäftigungsumfang ...																	
vollzeit- beschäftigt		teilzeit- beschäftigt		stunden- weise beschäftigt		vollzeit- beschäftigt		teilzeit- beschäftigt		stunden- weise beschäftigt		vollzeit- beschäftigt		teilzeit- beschäftigt		stunden- weise beschäftigt		
ins- ge- samt	weib- lich	ins- ge- samt	weib- lich	ins- ge- samt	weib- lich	ins- ge- samt	weib- lich	ins- ge- samt	weib- lich	ins- ge- samt	weib- lich	ins- ge- samt	weib- lich	ins- ge- samt	weib- lich	ins- ge- samt	weib- lich	
Albanien	1	-	-	-	-	-	1	-	-	-	-	-	-	-	-	-	-	-
Andorra	1	-	-	-	-	-	-	-	-	-	-	-	1	-	-	-	-	-
Belgien	3	3	-	-	1	1	2	2	-	-	1	1	1	1	-	-	-	-
Brasilien	-	-	-	-	-	-	-	-	-	-	-	-	-	-	-	-	-	-
China	-	-	-	-	-	-	-	-	-	-	-	-	-	-	-	-	-	-
Dänemark	286	141	64	46	1	-	11	6	8	6	1	-	275	135	56	40	-	-
Dem. Republik Korea	1	1	-	-	-	-	-	-	-	-	-	-	1	1	-	-	-	-
Dominica	-	-	-	-	-	-	-	-	-	-	-	-	-	-	-	-	-	-
Ecuador	1	1	-	-	-	-	-	-	-	-	-	-	1	1	-	-	-	-
Estland	-	-	1	1	1	-	-	-	1	1	1	-	-	-	-	-	-	-
Finnland	2	2	1	1	-	-	1	1	1	1	-	-	1	1	-	-	-	-
Frankreich	10	7	15	14	1	-	4	3	11	11	-	-	6	4	4	3	1	-
Griechenland	-	-	1	1	-	-	-	-	1	1	-	-	-	-	-	-	-	-
Israel	1	-	-	-	-	-	-	-	-	-	-	-	1	-	-	-	-	-
Japan	-	-	-	-	1	1	-	-	-	-	-	1	1	-	-	-	-	-
Kanada	1	-	1	-	-	-	1	-	-	-	-	-	-	-	1	-	-	-
Liechtenstein	-	-	-	-	-	-	-	-	-	-	-	-	-	-	-	-	-	-
Litauen	-	-	-	-	-	-	-	-	-	-	-	-	-	-	-	-	-	-
Neuseeland	-	-	1	-	-	-	-	-	-	-	-	-	-	-	1	-	-	-
Niederlande	2	1	5	3	1	1	2	1	2	2	1	1	-	-	3	1	-	-
Norwegen	2	2	1	1	-	-	1	1	-	-	-	-	1	1	1	1	-	-
Österreich	2	-	2	1	1	-	2	-	1	1	-	-	-	-	1	-	1	-
Polen	-	-	1	1	1	1	-	-	-	-	1	1	-	-	1	1	-	-
Portugal	1	1	-	-	-	-	1	1	-	-	-	-	-	-	-	-	-	-
Rumänien	1	1	-	-	-	-	1	1	-	-	-	-	-	-	-	-	-	-
Russische Föderation	1	1	-	-	1	1	1	1	-	-	1	1	-	-	-	-	-	-
Schweden	2	2	2	2	1	-	1	1	2	2	-	-	1	1	-	-	1	-
Schweiz	1	1	6	5	-	-	-	-	2	2	-	-	1	1	4	3	-	-
Serbien	-	-	1	1	-	-	-	-	1	1	-	-	-	-	-	-	-	-
Slowakei	-	-	-	-	-	-	-	-	-	-	-	-	-	-	-	-	-	-
Spanien	1	1	1	1	-	-	1	1	-	-	-	-	-	-	1	1	-	-
Südafrika	1	1	-	-	1	-	-	-	-	-	-	-	1	1	-	-	1	-
Sudan	-	-	-	-	-	-	-	-	-	-	-	-	-	-	-	-	-	-
Türkei	2	1	1	1	2	2	2	1	1	1	2	2	-	-	-	-	-	-
Übriges Amerika	1	-	-	-	-	-	1	-	-	-	-	-	-	-	-	-	-	-
Übriges Europa	-	-	1	-	-	-	-	-	-	-	-	-	-	-	1	-	-	-
Übriges Asien	-	-	-	-	1	1	-	-	-	-	1	1	-	-	-	-	-	-
Übriges Afrika	1	1	-	-	-	-	1	1	-	-	-	-	-	-	-	-	-	-
Ukraine	-	-	1	1	-	-	-	-	1	1	-	-	-	-	-	-	-	-
Ungarn	2	2	-	-	-	-	1	1	-	-	-	-	1	1	-	-	-	-
Vereinigtes König- reich Großbritannien und Nordirland)	7	2	6	5	-	-	3	2	1	1	-	-	4	-	5	4	-	-
USA	4	2	1	1	2	1	1	1	-	-	-	-	3	1	1	1	2	1
Weissrussland	-	-	-	-	1	1	-	-	-	-	1	1	-	-	-	-	-	-
<b>Insgesamt</b>	<b>338</b>	<b>174</b>	<b>113</b>	<b>86</b>	<b>17</b>	<b>10</b>	<b>39</b>	<b>25</b>	<b>33</b>	<b>31</b>	<b>11</b>	<b>9</b>	<b>299</b>	<b>149</b>	<b>80</b>	<b>55</b>	<b>6</b>	<b>1</b>
dagegen 2006/2007	339	181	119	84	11	7	41	26	34	33	7	6	298	155	85	51	4	1

## 12. Private Schulen<sup>1</sup>

### 12.1 Lehrerinnen und Lehrer im Schuljahr 2007/2008

– Schulen der dänischen Minderheit –

KREISFREIE STADT Kreis	Ins- gesamt		Grund- schulen		Haupt- schulen		Förder- schulen		Real- schulen		Gymnasien		Integrierte Gesamt- schulen	
	ins- ge- samt	weibl.	ins- ge- samt	weibl.	ins- ge- samt	weibl.	ins- ge- samt	weibl.	ins- ge- samt	weibl.	ins- ge- samt	weibl.	ins- ge- samt	weibl.
FLENSBURG	233	122	34	22	33	21	16	12	39	25	111	42	–	–
Nordfriesland	133	76	54	31	52	29	7	6	8	4	–	–	12	6
Rendsburg-Eckernförde	72	40	29	16	16	11	7	3	3	1	–	–	17	9
Schleswig-Flensburg	166	97	94	61	46	23	7	3	19	10	–	–	–	–
<b>Schleswig-Holstein</b>	<b>604</b>	<b>335</b>	<b>211</b>	<b>130</b>	<b>147</b>	<b>84</b>	<b>37</b>	<b>24</b>	<b>69</b>	<b>40</b>	<b>111</b>	<b>42</b>	<b>29</b>	<b>15</b>
dagegen 2006/2007	603	336	202	121	168	100	40	25	72	41	93	35	28	14

### 12.2 Erteilte Unterrichtsstunden im Schuljahr 2007/2008

– Schulen der dänischen Minderheit –

KREISFREIE STADT Kreis	Insgesamt	Grund- schulen	Haupt- schulen	Förder- schulen	Real- schulen	Gymnasien	Integrierte Gesamt- schulen
FLENSBURG	3 938	725	668	289	734	1 522	–
Nordfriesland	2 465	988	959	137	124	–	257
Rendsburg-Eckernförde	1 456	631	282	144	59	–	340
Schleswig-Flensburg	3 222	1 790	924	141	367	–	–
<b>Schleswig-Holstein</b>	<b>11 081</b>	<b>4 134</b>	<b>2 833</b>	<b>711</b>	<b>1 284</b>	<b>1 522</b>	<b>597</b>
dagegen 2006/2007	11 444	4 060	3 214	757	1 357	1 432	624

<sup>1</sup> in den vorhergehenden Tabellen in den Schularten enthalten

Noch: 12. Private Schulen<sup>1</sup>

12.3 Lehrerinnen und Lehrer im Schuljahr 2007/2008

– private Schulen ohne Schulen der dänischen Minderheit –

KREISFREIE STADT Kreis	Insgesamt		Grundschulen		Hauptschulen		Sonderschulen		Realschulen		Gymnasien		Freie Waldorfschulen	
	insgesamt	weibl.	insgesamt	weibl.	insgesamt	weibl.	insgesamt	weibl.	insgesamt	weibl.	insgesamt	weibl.	insgesamt	weibl.
FLENSBURG	52	31	3	1	–	–	–	–	6	4	–	–	43	26
KIEL	140	88	13	10	7	6	18	10	29	20	3	–	70	42
LÜBECK	76	46	–	–	–	–	21	17	–	–	–	–	55	29
NEUMÜNSTER	33	21	–	–	–	–	–	–	–	–	–	–	33	21
Dithmarschen	5	3	–	–	–	–	–	–	–	–	–	–	5	3
Herzogtum Lauenburg	21	10	2	2	–	–	19	8	–	–	–	–	–	–
Nordfriesland	–	–	–	–	–	–	–	–	–	–	–	–	–	–
Ostholstein	48	22	–	–	–	–	–	–	–	–	26	10	22	12
Pinneberg	78	46	12	10	–	–	12	9	13	7	3	1	38	19
Plön	4	2	4	2	–	–	–	–	–	–	–	–	–	–
Rendsburg-Eckernförde	140	66	–	–	–	–	–	–	–	–	57	21	83	45
Schleswig-Flensburg	–	–	–	–	–	–	–	–	–	–	–	–	–	–
Segeberg	36	26	–	–	–	–	–	–	–	–	–	–	36	26
Steinburg	28	14	–	–	–	–	–	–	–	–	–	–	28	14
Stormarn	–	–	–	–	–	–	–	–	–	–	–	–	–	–
<b>Schleswig-Holstein</b>	<b>661</b>	<b>375</b>	<b>34</b>	<b>25</b>	<b>7</b>	<b>6</b>	<b>70</b>	<b>44</b>	<b>48</b>	<b>31</b>	<b>89</b>	<b>32</b>	<b>413</b>	<b>237</b>
dagegen 2006/2007	647	363	33	27	5	4	68	42	42	26	93	37	405	226

12.4 Erteilte Unterrichtsstunden im Schuljahr 2007/2008

– private Schulen ohne Schulen der dänischen Minderheit –

KREISFREIE STADT Kreis	Insgesamt	Grundschulen	Hauptschulen	Sonderschulen	Realschulen	Gymnasien	Freie Waldorfschulen
FLENSBURG	983	115	–	–	70	–	798
KIEL	2 989	251	120	581	469	75	1 493
LÜBECK	1 680	–	–	464	–	–	1 216
NEUMÜNSTER	553	–	–	–	–	–	553
Dithmarschen	85	–	–	–	–	–	85
Herzogtum Lauenburg	500	55	–	445	–	–	–
Nordfriesland	–	–	–	–	–	–	–
Ostholstein	977	–	–	–	–	499	478
Pinneberg	1 537	204	–	276	293	28	736
Plön	80	80	–	–	–	–	–
Rendsburg-Eckernförde	2 414	–	–	–	–	815	1 599
Schleswig-Flensburg	–	–	–	–	–	–	–
Segeberg	662	–	–	–	–	–	662
Steinburg	539	–	–	–	–	–	539
Stormarn	–	–	–	–	–	–	–
<b>Schleswig-Holstein</b>	<b>12 999</b>	<b>705</b>	<b>120</b>	<b>1 766</b>	<b>1 417</b>	<b>832</b>	<b>8 159</b>
dagegen 2006/2007	12 486	565	83	1 763	1 353	7 933	12 486

<sup>1</sup> in den vorhergehenden Tabellen in den Schularten enthalten

### 13. Lehrerinnen und Lehrer nach der Laufbahn im Schuljahr 2007/2008

Laufbahn	Zahl der Lehrer/-innen nach Beschäftigungsumfang			
	Vollzeitbeschäftigte		Teilzeitbeschäftigte	
	insgesamt	weiblich	insgesamt	weiblich
<b>Öffentliche und private Schulen</b>				
Grund- und Hauptschullehrer/-innen	4 508	3 145	4 249	4 043
Studienräte/-rätinnen an Gymnasien	3 667	1 213	2 206	1 656
Realschullehrer/-innen	2 655	1 184	1 838	1 588
Sonderschullehrer/-innen	1 150	741	850	795
Lehrer/-innen mit sonstiger Qualifikation <sup>1</sup>	618	318	274	217
Lehrer/-innen mit besonderer Ausbildung	239	160	207	163
Fachlehrer/-innen an allgemeinb. Schulen	90	62	86	79
Fachlehrer/-innen an Schulen für Geistigbehinderte	70	61	34	34
Studienräte/-rätinnen an Gehörlosen- und Schwerhörigenschulen	18	7	4	4
Fachlehrer/-innen gewerbl. techn. Fachrichtung	5	2	8	8
Studienräte/-rätinnen an berufsbildenden Schulen	–	–	1	1
Fachlehrer/-innen hauswirtschaftl. Fachrichtung	7	1	6	4
Fachlehrer/-innen an Schulen für Sozialpädagogik	2	2	5	5
Berufsschul- und Fachschuloberlehrer/-innen	2	2	4	4
<b>darunter öffentliche Schulen</b>				
Grund- und Hauptschullehrer/-innen	4 483	3 130	4 224	4 024
Studienräte/-rätinnen an Gymnasien	3 600	1 193	2 142	1 615
Realschullehrer/-innen	2 621	1 171	1 811	1 565
Sonderschullehrer/-innen	1 137	735	840	785
Lehrer/-innen mit sonstiger Qualifikation	42	30	78	68
Lehrer/-innen mit besonderer Ausbildung	169	130	141	123
Fachlehrer/-innen an allgemeinb. Schulen	70	51	74	69
Fachlehrer/-innen an Schulen für Geistigbehinderte	70	61	34	34
Studienräte/-rätinnen an Gehörlosen- und Schwerhörigenschulen	18	7	4	4
Fachlehrer/-innen gewerbl. techn. Fachrichtung	3	1	8	8
Studienräte/-rätinnen an berufsbildenden Schulen	–	–	–	–
Fachlehrer/-innen hauswirtschaftl. Fachrichtung	5	1	5	3
Fachlehrer/-innen an Schulen für Sozialpädagogik	2	2	4	4
Berufsschul- und Fachschuloberlehrer/-innen	2	2	4	4

<sup>1</sup> einschl. Lehrer/-innen an Schulen der dänischen Minderheit