



Anstalt des öffentlichen Rechts  
Sitz Hamburg  
Standorte: Hamburg und Kiel  
Internet: www.statistik-nord.de

D-20457 Hamburg, Steckelhörn 12  
Post: D-20453 Hamburg  
Telefon: 040 42831-0  
Fax: 040 42831-1700  
E-Mail: poststelle@statistik-nord.de

D-24113 Kiel, Fröbelstraße 15-17  
Post: Postfach 71 30, D-24171 Kiel  
Telefon: 0431 6895-0  
Fax: 0431 6895-9498  
E-Mail: poststelleSH@statistik-nord.de

Auskunft zu diesem Bericht unter Telefon: 0431 6895-9243 · Fax: 0431 6895-9498 · E-Mail: karsten.pesch@statistik-nord.de

© Für nichtgewerbliche Zwecke sind Vervielfältigung und unentgeltliche Verbreitung – auch auszugsweise – mit Quellenangabe gestattet. Die Verbreitung – auch auszugsweise – über elektronische Systeme/Datenträger bedarf der vorherigen Zustimmung. Alle übrigen Rechte bleiben vorbehalten.

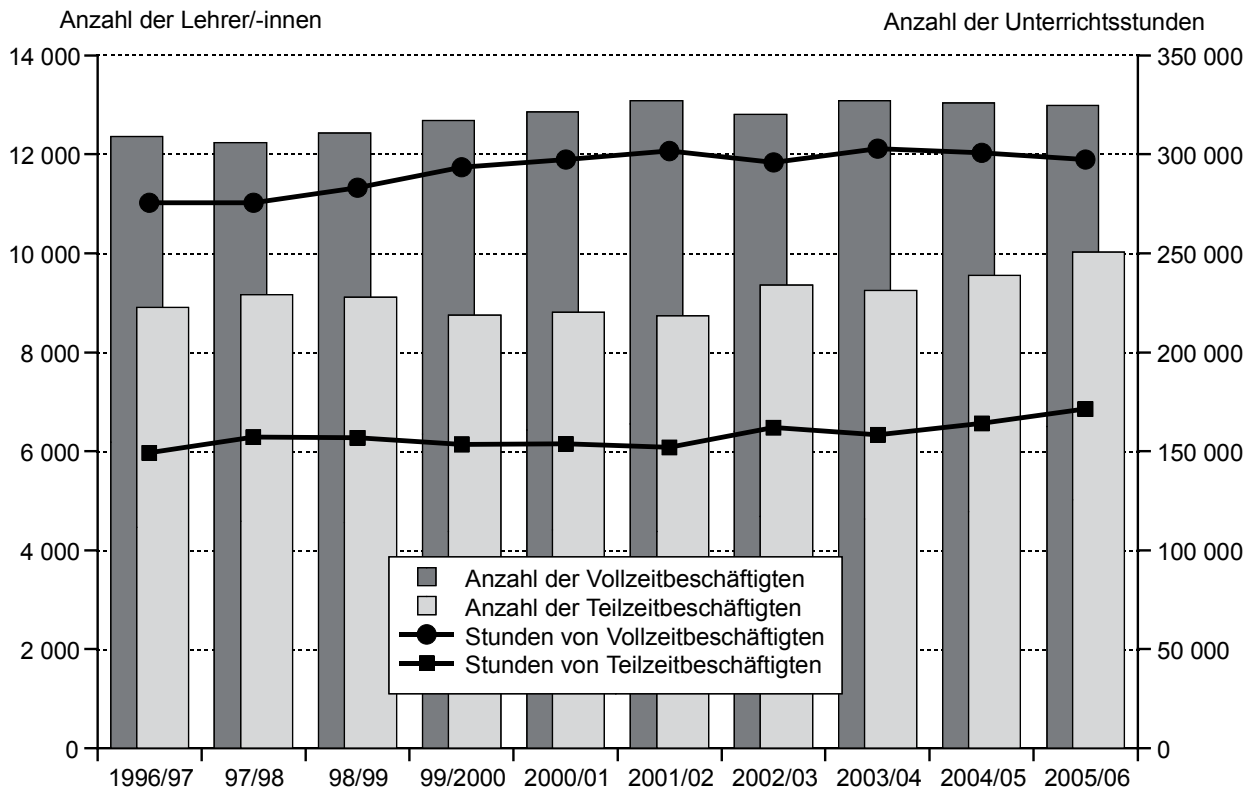
## Lehrerinnen und Lehrer in allgemein bildenden Schulen Schleswig-Holsteins im Schuljahr 2005/06

An den öffentlichen und privaten allgemein bildenden Schulen werden im Schuljahr 2005/2006 insgesamt 484 782 Unterrichtsstunden von 24 689 Lehrerinnen und Lehrern erteilt. Dies sind 4 210 (0,9 %) Unterrichtsstunden und 372 (1,5 %) Lehrkräfte mehr als im vorangegangenen Schuljahr. Die erteilten Unterrichtsstunden hatten in den Schuljahren 2003/2004 um 0,7 % und im Schuljahr 2004/2005 um 0,8 % zugenommen, die Zahl der Lehrkräfte nahm 2003/2004 um 141 und 2004/2005 um 243 zu.

An den öffentlichen Schulen wird die Zahl der Unterrichtsstunden um 3 965 oder 0,9 % auf 461 329 erhöht. Die weitaus meisten Stunden (146 148) (+ 2 246) werden an Grundschulen gegeben. An den Gymnasien unterrichten die Lehrkräfte 101 964 Stunden (+ 1 744), an den Realschulen 83 070 Stunden (+ 162) und an den Hauptschulen 65 636 Stunden (- 877). An Sonderschulen werden 33 983 Unterrichtsstunden (- 285) angeboten und an integrierten Gesamtschulen 23 910 Stunden (+ 842). Der größte Stundenzuwachs absolut erfolgte an den Grundschulen.

Die Unterrichtsstunden an den öffentlichen Schulen werden zu 61 % von vollzeit- und zu 36 % von teilzeitbeschäftigten Lehrkräften erteilt, sowie zu 3 % von Beamtinnen und Beamten im Vorbereitungsdienst. Deutlich weniger als 1 % der Unterrichtsstunden halten stundenweise beschäftigte Lehrkräfte ab. 91 % der Lehrkräfte versehen ihren Dienst als Beamte, ihr Anteil ist gegenüber dem Vorjahr gleich geblieben.

### Anzahl der voll- und teilzeitbeschäftigten Lehrerinnen und Lehrer und ihrer erteilten Unterrichtsstunden in den Schuljahren 1996/97 bis 2005/06



Hinweise zu den Erläuterungen ..... 3

**Tabellen**

1. Schulen insgesamt

1.1 Lehrerinnen und Lehrer in allgemein bildenden Schulen 1996/97 - 2005/2006 ..... 4

1.2 Erteilte Unterrichtsstunden in allgemein bildenden Schulen 1996/97 - 2005/2006 ..... 5

1.3 Lehrerinnen und Lehrer in allgemein bildenden Schulen im Schuljahr 2005/2006 ..... 6

1.4 Erteilte Unterrichtsstunden in allgemein bildenden Schulen im Schuljahr 2005/2006 ..... 7

2. Vorschulische Einrichtungen

2.1 Lehrerinnen und Lehrer im Schuljahr 2005/2006 – Schulkindergärten – ..... 8

2.2 Erteilte Unterrichtsstunden im Schuljahr 2005/2006 – Schulkindergärten – ..... 9

3. Grundschulen

3.1 Lehrerinnen und Lehrer im Schuljahr 2005/2006 ..... 10

3.2 Erteilte Unterrichtsstunden im Schuljahr 2005/2006 ..... 11

4. Hauptschulen

4.1 Lehrerinnen und Lehrer im Schuljahr 2005/2006 ..... 12

4.2 Erteilte Unterrichtsstunden im Schuljahr 2005/2006 ..... 13

5. Sonderschulen

5.1 Lehrerinnen und Lehrer im Schuljahr 2005/2006 – Sonderschulen insgesamt – ..... 14

5.2 Erteilte Unterrichtsstunden im Schuljahr 2005/2006 – Sonderschulen insgesamt – ..... 15

5.3 Lehrerinnen und Lehrer im Schuljahr 2005/2006 – Förderschulen – ..... 16

5.4 Erteilte Unterrichtsstunden im Schuljahr 2005/2006 – Förderschulen – ..... 17

6. Realschulen

6.1 Lehrerinnen und Lehrer im Schuljahr 2005/2006 ..... 18

6.2 Erteilte Unterrichtsstunden im Schuljahr 2005/2006 ..... 19

7. Gymnasien

7.1 Lehrerinnen und Lehrer im Schuljahr 2005/2006 ..... 20

7.2 Erteilte Unterrichtsstunden im Schuljahr 2005/2006 ..... 21

8. Gesamtschulen

8.1 Lehrerinnen und Lehrer im Schuljahr 2005/2006 – Gesamtschulen insgesamt – ..... 22

8.2 Erteilte Unterrichtsstunden im Schuljahr 2005/2006 – Gesamtschulen insgesamt – ..... 23

8.3 Lehrerinnen und Lehrer im Schuljahr 2005/2006 – Integrierte Gesamtschulen – ..... 24

8.4 Erteilte Unterrichtsstunden im Schuljahr 2005/2006 – Integrierte Gesamtschulen – ..... 25

9. Freie Waldorfschulen

9.1 Lehrerinnen und Lehrer im Schuljahr 2005/2006 ..... 26

9.2 Erteilte Unterrichtsstunden im Schuljahr 2005/2006 ..... 26

10. Abendschulen

10.1 Lehrerinnen und Lehrer im Schuljahr 2005/2006 – Abendgymnasien – ..... 27

10.2 Erteilte Unterrichtsstunden im Schuljahr 2005/2006 – Abendgymnasien – ..... 27

11. Lehrerinnen und Lehrer nach Schulart, Alter und Geschlecht

11.1.1 Vollzeitbeschäftigte Lehrerinnen und Lehrer im Schuljahr 2005/2006 – Öffentliche und private Schulen – . 30

11.1.2 Vollzeitbeschäftigte Lehrerinnen und Lehrer im Schuljahr 2005/2006 – Öffentliche Schulen – ..... 30

11.1.3 Vollzeitbeschäftigte Lehrerinnen und Lehrer im Schuljahr 2005/2006 – Private Schulen – ..... 30

11.2.1 Teilzeitbeschäftigte Lehrerinnen und Lehrer im Schuljahr 2005/2006 – Öffentliche und private Schulen – . 32

11.2.2 Teilzeitbeschäftigte Lehrerinnen und Lehrer im Schuljahr 2005/2006 – Öffentliche Schulen – ..... 32

11.2.3 Teilzeitbeschäftigte Lehrerinnen und Lehrer im Schuljahr 2005/2006 – Private Schulen – ..... 32

12.	Ausländische Lehrerinnen und Lehrer nach Beschäftigungsumfang und Staatsangehörigkeit .....	34
13.	Private Schulen	
13.1	Lehrerinnen und Lehrer im Schuljahr 2005/2006 – Schulen der dänischen Minderheit– .....	35
13.2	Erteilte Unterrichtsstunden im Schuljahr 2005/2006 – Schulen der dänischen Minderheit – .....	35
13.3	Lehrerinnen und Lehrer im Schuljahr 2005/2006 – private Schulen ohne Schulen der dänischen Minderheit – .....	36
13.4	Erteilte Unterrichtsstunden im Schuljahr 2005/2006 – private Schulen ohne Schulen der dänischen Minderheit – .....	36
14.	Lehrerinnen und Lehrer nach der Laufbahn im Schuljahr 2005/2006 .....	37

## Grafiken

Anzahl der voll- und teilzeitbeschäftigten Lehrerinnen und Lehrer nach Altersgruppen und ihrer erteilten Unterrichtsstunden in den Schuljahren 1996/97 bis 2005/2006 .....	1
Anteil der Lehrerinnen und Lehrer in den Schuljahren 1996/97 bis 2005/2006 nach Status und Beschäftigungsumfang .....	3
Vollzeitbeschäftigte Lehrerinnen und Lehrer in den Schuljahren 1985/86, 1995/96 und 2005/2006 nach Altersgruppen in % .....	28
Teilzeitbeschäftigte Lehrerinnen und Lehrer in den Schuljahren 1985/86, 1995/96 und 2005/2006 nach Altersgruppen in % .....	28
Voll- und teilzeitbeschäftigte Lehrerinnen und Lehrer im Schuljahr 2005/2006 nach Geschlecht .....	29

## Hinweise und Erläuterungen:

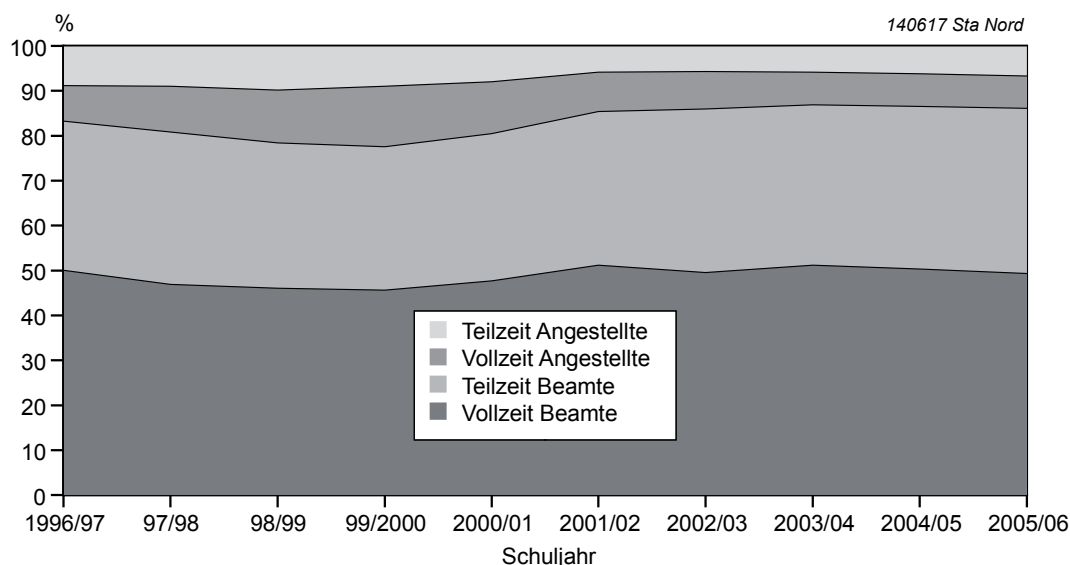
**Stichtag** für die Erhebung an den Schulen war der 26.08.2005. Die Stunden beziehen sich jeweils auf den in der Erhebungswoche vom 22.08.2005 bis 27.08.2005 erteilten Unterricht.

Sonderschullehrkräfte, die den überwiegenden Unterrichtseinsatz für die **Förderzentrumsarbeit** erbringen, werden nicht, wie bis 1997/98, dem Grundschulbereich zugeordnet, sondern sind den Schularten zugerechnet, in denen der Einsatz erfolgt.

Gegenüber den Statistischen Berichten bis Schuljahr 1996/97, wurde die **Zuordnung der Lehrerinnen und Lehrer der dänischen Minderheit** geändert. Statt den Beamten werden sie nun den Angestellten zugeordnet. Die Änderung wurde in den vorliegenden mehrjährigen Übersichten berücksichtigt.

Die anliegenden Tabellen des Berichtes enthalten eine **Auswahl der erhobenen Daten**. Tiefergehende Angaben können beim Statistischen Amt für Hamburg und Schleswig-Holstein angefordert werden.

**Anteil der Lehrerinnen und Lehrer in den Schuljahren 1996/97 bis 2005/06  
nach Status und Beschäftigungsumfang**



# 1. Schulen insgesamt

## 1.1 Lehrerinnen und Lehrer in allgemein bildenden Schulen 1996/97 - 2005/2006

Schuljahr	Zahl der Lehrer/- innen nach Beschäftigungsumfang und Dienststellung								
	ins- gesamt	Vollzeitbeschäftigte			Teilzeitbeschäftigte			stundenweise Beschäftigte	
		zu- sammen	davon		zu- sammen	davon		zu- sammen	darunter Beamte im Vor- berei- tungs- dienst
			Beamte	Ange- stellte		Beamte	Ange- stellte		
<b>Öffentliche und private Schulen</b>									
1996/97	22 930	12 358	10 659	1 699	8 909	7 028	1 881	1 663	1 310
1997/98	23 036	12 240	10 052	2 188	9 162	7 236	1 926	1 634	1 306
1998/99	23 143	12 426	9 908	2 518	9 114	6 996	2 118	1 603	1 254
1999/2000	23 044	12 684	9 778	2 906	8 752	6 839	1 913	1 608	1 294
2000/2001	23 281	12 859	10 342	2 517	8 808	7 076	1 732	1 614	1 310
2001/2002	23 508	13 089	11 173	1 916	8 732	7 466	1 266	1 687	1 404
2002/2003	23 933	12 809	10 979	1 830	9 361	8 088	1 273	1 763	1 493
2003/2004	24 074	13 086	11 430	1 656	9 243	7 957	1 286	1 745	1 464
2004/2005	24 317	13 037	11 385	1 652	9 566	8 155	1 411	1 714	1 445
<b>2005/2006</b>	<b>24 689</b>	<b>12 985</b>	<b>11 338</b>	<b>1 647</b>	<b>10 019</b>	<b>8 467</b>	<b>1 552</b>	<b>1 685</b>	<b>1 467</b>
<b>darunter öffentliche Schulen</b>									
1996/97	21 785	11 531	10 655	876	8 635	7 027	1 608	1 619	1 310
1997/98	21 847	11 389	10 047	1 342	8 871	7 235	1 636	1 587	1 306
1998/99	22 000	11 567	9 904	1 663	8 891	6 995	1 896	1 542	1 254
1999/2000	21 912	11 833	9 774	2 059	8 525	6 838	1 687	1 554	1 294
2000/2001	22 126	12 015	10 338	1 677	8 541	7 075	1 466	1 570	1 310
2001/2002	22 338	12 223	11 171	1 052	8 470	7 465	1 005	1 645	1 404
2002/2003	22 732	11 925	10 977	948	9 089	8 086	1 003	1 718	1 493
2003/2004	22 863	12 266	11 427	839	8 913	7 956	957	1 684	1 464
2004/2005	23 089	12 214	11 383	831	9 216	8 155	1 061	1 659	1 445
<b>2005/2006</b>	<b>23 461</b>	<b>12 167</b>	<b>11 337</b>	<b>830</b>	<b>9 659</b>	<b>8 467</b>	<b>1 192</b>	<b>1 635</b>	<b>1 465</b>

Noch: 1. Schulen insgesamt

1.2 Erteilte Unterrichtsstunden in allgemein bildenden Schulen 1996/97 - 2005/2006

Schuljahr	Zahl der von Lehrerinnen/Lehrern wöchentlich erteilten Unterrichtsstunden								
	ins- gesamt	Vollzeitbeschäftigte			Teilzeitbeschäftigte			stundenweise Beschäftigte	
		zu- sammen	davon		zu- sammen	davon		zu- sammen	darunter Beamte im Vor- berei- tungs- dienst
			Beamte	Ange- stellte		Beamte	Ange- stellte		
<b>Öffentliche und private Schulen</b>									
1996/97	438 887	275 530	236 672	38 858	149 033	117 327	31 706	14 324	12 211
1997/98	446 747	275 448	224 421	51 027	157 131	124 373	32 758	14 168	12 166
1998/99	453 826	283 162	223 658	59 504	156 748	120 488	36 260	13 916	11 730
1999/2000	461 028	293 317	223 812	69 505	153 458	120 339	33 119	14 253	12 161
2000/2001	465 491	297 492	236 836	60 656	153 709	123 841	29 868	14 290	12 237
2001/2002	468 397	301 629	256 997	44 632	151 761	130 560	21 201	15 007	13 220
2002/2003	473 286	295 840	253 838	42 002	161 722	140 491	21 231	15 724	13 995
2003/2004	476 623	302 983	264 784	38 199	158 105	136 356	21 749	15 535	13 813
2004/2005	480 572	300 750	262 502	38 248	164 035	140 181	23 854	15 787	14 125
<b>2005/2006</b>	<b>484 782</b>	<b>297 487</b>	<b>259 458</b>	<b>38 029</b>	<b>171 135</b>	<b>144 744</b>	<b>26 391</b>	<b>16 160</b>	<b>14 879</b>
<b>darunter öffentliche Schulen</b>									
1996/97	416 187	257 486	236 526	20 960	144 770	117 311	27 459	13 931	12 211
1997/98	423 394	257 086	224 269	32 817	152 536	124 359	28 177	13 772	12 166
1998/99	431 024	264 393	223 506	40 887	153 216	120 473	32 743	13 415	11 730
1999/2000	438 587	275 020	223 673	51 347	149 826	120 324	29 502	13 741	12 161
2000/2001	442 264	279 043	236 699	42 344	149 268	123 820	25 448	13 953	12 237
2001/2002	445 235	282 973	256 908	26 065	147 551	130 545	17 006	14 711	13 220
2002/2003	450 023	277 246	253 777	23 469	157 329	140 456	16 873	15 448	13 995
2003/2004	453 715	285 922	264 700	21 222	152 666	136 334	16 332	15 127	13 813
2004/2005	457 364	283 593	262 425	21 168	158 279	140 177	18 102	15 492	14 125
<b>2005/2006</b>	<b>461 329</b>	<b>280 391</b>	<b>259 409</b>	<b>20 982</b>	<b>165 079</b>	<b>144 744</b>	<b>20 335</b>	<b>15 859</b>	<b>14 860</b>

Noch: 1. Schulen insgesamt

1.3 Lehrerinnen und Lehrer in allgemein bildenden Schulen im Schuljahr 2005/2006

KREISFREIE STADT  Kreis	Zahl der Lehrer/- innen nach Beschäftigungsumfang und Dienststellung								
	ins- gesamt	Vollzeitbeschäftigte			Teilzeitbeschäftigte			stundenweise Beschäftigte	
		zu- sammen	davon		zu- sammen	davon		zu- sammen	darunter Beamte im Vor- berei- tungs- dienst
			Beamte	Ange- stellte		Beamte	Ange- stellte		
<b>Öffentliche und private Schulen</b>									
FLENSBURG	1 082	707	452	255	304	217	87	71	62
KIEL	2 045	981	856	125	902	768	134	162	140
LÜBECK	1 706	916	808	108	687	576	111	103	86
NEUMÜNSTER	865	516	455	61	308	263	45	41	37
Dithmarschen	1 175	686	637	49	422	373	49	67	56
Herzogtum Lauenburg	1 524	820	765	55	603	538	65	101	85
Nordfriesland	1 563	892	746	146	544	440	104	127	109
Ostholstein	1 620	885	806	79	614	515	99	121	98
Pinneberg	2 577	1 327	1 195	132	1 096	955	141	154	135
Plön	1 063	467	431	36	519	455	64	77	67
Rendsburg-Eckernförde	2 393	1 142	950	192	1 100	878	222	151	131
Schleswig-Flensburg	1 854	926	739	187	769	598	171	159	148
Segeberg	2 117	1 145	1 044	101	843	729	114	129	118
Steinburg	1 166	639	564	75	464	395	69	63	52
Stormarn	1 939	936	890	46	844	767	77	159	143
<b>Schleswig-Holstein</b>	<b>24 689</b>	<b>12 985</b>	<b>11 338</b>	<b>1 647</b>	<b>10 019</b>	<b>8 467</b>	<b>1 552</b>	<b>1 685</b>	<b>1 467</b>
dagegen 2004/2005	24 317	13 037	11 385	1 652	9 566	8 155	1 411	1 714	1 445
<b>darunter öffentliche Schulen</b>									
FLENSBURG	804	480	452	28	258	217	41	66	62
KIEL	1 919	913	856	57	852	768	84	154	140
LÜBECK	1 635	879	808	71	655	576	79	101	84
NEUMÜNSTER	836	502	455	47	295	263	32	39	37
Dithmarschen	1 175	686	637	49	422	373	49	67	56
Herzogtum Lauenburg	1 503	809	765	44	596	538	58	98	85
Nordfriesland	1 429	790	746	44	515	440	75	124	109
Ostholstein	1 572	859	806	53	598	515	83	115	98
Pinneberg	2 504	1 283	1 195	88	1 072	955	117	149	135
Plön	1 059	463	431	32	519	455	64	77	67
Rendsburg-Eckernförde	2 178	1 019	949	70	1 018	878	140	141	131
Schleswig-Flensburg	1 686	793	739	54	737	598	139	156	148
Segeberg	2 084	1 134	1 044	90	822	729	93	128	118
Steinburg	1 138	621	564	57	456	395	61	61	52
Stormarn	1 939	936	890	46	844	767	77	159	143
<b>Schleswig-Holstein</b>	<b>23 461</b>	<b>12 167</b>	<b>11 337</b>	<b>830</b>	<b>9 659</b>	<b>8 467</b>	<b>1 192</b>	<b>1 635</b>	<b>1 465</b>
dagegen 2004/2005	23 089	12 214	11 383	831	9 216	8 155	1 061	1 659	1 445

Noch: 1. Schulen insgesamt

1.4 Erteilte Unterrichtsstunden in allgemein bildenden Schulen im Schuljahr 2005/2006

KREISFREIE STADT  Kreis	Zahl der von Lehrerinnen/Lehrern wöchentlich erteilten Unterrichtsstunden								
	ins- gesamt	Vollzeitbeschäftigte			Teilzeitbeschäftigte			stundenweise Beschäftigte	
		zu- sammen	davon		zu- sammen	davon		zu- sammen	darunter Beamte im Vor- berei- tungs- dienst
			Beamte	Ange- stellte		Beamte	Ange- stellte		
<b>Öffentliche und private Schulen</b>									
FLENSBURG	21 135	15 298	10 221	5 077	5 130	3 651	1 479	707	635
KIEL	37 989	21 660	19 012	2 648	14 762	12 577	2 185	1 567	1 450
LÜBECK	33 384	20 895	18 223	2 672	11 621	9 651	1 970	868	764
NEUMÜNSTER	17 411	11 803	10 288	1 515	5 196	4 481	715	412	375
Dithmarschen	24 083	16 103	14 846	1 257	7 362	6 501	861	618	549
Herzogtum Lauenburg	31 098	19 589	18 150	1 439	10 545	9 452	1 093	964	865
Nordfriesland	30 619	20 413	17 186	3 227	8 985	7 298	1 687	1 221	1 131
Ostholstein	32 352	20 613	18 637	1 976	10 623	8 815	1 808	1 116	1 015
Pinneberg	51 290	30 765	27 485	3 280	19 077	16 754	2 323	1 448	1 322
Plön	20 267	10 478	9 572	906	8 988	7 870	1 118	801	726
Rendsburg-Eckernförde	45 880	26 011	21 592	4 419	18 353	14 654	3 699	1 516	1 396
Schleswig-Flensburg	35 699	20 926	16 826	4 100	13 211	10 327	2 884	1 562	1 514
Segeberg	42 636	26 542	24 061	2 481	14 834	12 788	2 046	1 260	1 186
Steinburg	23 633	15 065	13 164	1 901	8 020	6 806	1 214	548	502
Stormarn	37 306	21 326	20 195	1 131	14 428	13 119	1 309	1 552	1 449
<b>Schleswig-Holstein</b>	<b>484 782</b>	<b>297 487</b>	<b>259 458</b>	<b>38 029</b>	<b>171 135</b>	<b>144 744</b>	<b>26 391</b>	<b>16 160</b>	<b>14 879</b>
dagegen 2004/2005	480 572	300 750	262 502	38 248	164 035	140 181	23 854	15 787	14 125
<b>darunter öffentliche Schulen</b>									
FLENSBURG	15 963	10 925	10 221	704	4 366	3 651	715	672	635
KIEL	35 856	20 403	19 012	1 391	13 932	12 577	1 355	1 521	1 450
LÜBECK	31 888	20 029	18 223	1 806	11 010	9 651	1 359	849	745
NEUMÜNSTER	16 876	11 481	10 288	1 193	4 997	4 481	516	398	375
Dithmarschen	24 083	16 103	14 846	1 257	7 362	6 501	861	618	549
Herzogtum Lauenburg	30 652	19 290	18 150	1 140	10 418	9 452	966	944	865
Nordfriesland	28 018	18 328	17 186	1 142	8 480	7 298	1 182	1 210	1 131
Ostholstein	31 409	19 983	18 611	1 372	10 339	8 815	1 524	1 087	1 015
Pinneberg	49 850	29 717	27 485	2 232	18 716	16 754	1 962	1 417	1 322
Plön	20 167	10 378	9 572	806	8 988	7 870	1 118	801	726
Rendsburg-Eckernförde	41 759	23 266	21 569	1 697	17 032	14 654	2 378	1 461	1 396
Schleswig-Flensburg	32 401	18 211	16 826	1 385	12 648	10 327	2 321	1 542	1 514
Segeberg	42 030	26 305	24 061	2 244	14 471	12 788	1 683	1 254	1 186
Steinburg	23 071	14 646	13 164	1 482	7 892	6 806	1 086	533	502
Stormarn	37 306	21 326	20 195	1 131	14 428	13 119	1 309	1 552	1 449
<b>Schleswig-Holstein</b>	<b>461 329</b>	<b>280 391</b>	<b>259 409</b>	<b>20 982</b>	<b>165 079</b>	<b>144 744</b>	<b>20 335</b>	<b>15 859</b>	<b>14 860</b>
dagegen 2004/2005	457 364	283 593	262 425	21 168	158 279	140 177	18 102	15 492	14 125

## 2. Vorschulische Einrichtungen

### 2.1 Lehrerinnen und Lehrer im Schuljahr 2005/2006

– Schulkindergarten –

KREISFREIE STADT Kreis	Zahl der Lehrer/- innen nach Beschäftigungsumfang und Dienststellung								
	ins- gesamt	Vollzeitbeschäftigte			Teilzeitbeschäftigte			stundenweise Beschäftigte	
		zu- sammen	davon		zu- sammen	davon		zu- sammen	darunter Beamte im Vor- berei- tungs- dienst
Beamte	Ange- stellte	Beamte	Ange- stellte						
<b>Öffentliche und private Schulen</b>									
FLENSBURG	–	–	–	–	–	–	–	–	–
KIEL	2	2	–	2	–	–	–	–	–
LÜBECK	8	3	–	3	4	1	3	1	1
NEUMÜNSTER	1	–	–	–	1	–	1	–	–
Dithmarschen	1	1	–	1	–	–	–	–	–
Herzogtum Lauenburg	4	1	–	1	3	2	1	–	–
Nordfriesland	3	2	1	1	1	1	–	–	–
Ostholstein	4	–	–	–	4	2	2	–	–
Pinneberg	4	2	1	1	2	–	2	–	–
Plön	2	–	–	–	2	–	2	–	–
Rendsburg-Eckernförde	12	3	2	1	9	6	3	–	–
Schleswig-Flensburg	2	–	–	–	2	–	2	–	–
Segeberg	4	3	1	2	1	–	1	–	–
Steinburg	–	–	–	–	–	–	–	–	–
Stormarn	5	–	–	–	5	1	4	–	–
<b>Schleswig-Holstein</b>	<b>52</b>	<b>17</b>	<b>5</b>	<b>12</b>	<b>34</b>	<b>13</b>	<b>21</b>	<b>1</b>	<b>1</b>
dagegen 2004/2005	64	20	6	14	44	15	29	–	–
<b>darunter öffentliche Schulen</b>									
FLENSBURG	–	–	–	–	–	–	–	–	–
KIEL	1	1	–	1	–	–	–	–	–
LÜBECK	8	3	–	3	4	1	3	1	1
NEUMÜNSTER	1	–	–	–	1	–	1	–	–
Dithmarschen	1	1	–	1	–	–	–	–	–
Herzogtum Lauenburg	4	1	–	1	3	2	1	–	–
Nordfriesland	3	2	1	1	1	1	–	–	–
Ostholstein	4	–	–	–	4	2	2	–	–
Pinneberg	4	2	1	1	2	–	2	–	–
Plön	2	–	–	–	2	–	2	–	–
Rendsburg-Eckernförde	12	3	2	1	9	6	3	–	–
Schleswig-Flensburg	2	–	–	–	2	–	2	–	–
Segeberg	4	3	1	2	1	–	1	–	–
Steinburg	–	–	–	–	–	–	–	–	–
Stormarn	5	–	–	–	5	1	4	–	–
<b>Schleswig-Holstein</b>	<b>51</b>	<b>16</b>	<b>5</b>	<b>11</b>	<b>34</b>	<b>13</b>	<b>21</b>	<b>1</b>	<b>1</b>
dagegen 2004/2005	62	18	6	12	44	15	29	–	–



Noch: **2. Vorschulische Einrichtungen**  
**2.2 Erteilte Unterrichtsstunden im Schuljahr 2005/2006**

– Schulkindergarten –

KREISFREIE STADT  Kreis	Zahl der von Lehrerinnen/Lehrern wöchentlich erteilten Unterrichtsstunden								
	ins- gesamt	Vollzeitbeschäftigte			Teilzeitbeschäftigte			stundenweise Beschäftigte	
		zu- sammen	davon		zu- sammen	davon		zu- sammen	darunter Beamte im Vor- berei- tungs- dienst
			Beamte	Ange- stellte		Beamte	Ange- stellte		
<b>Öffentliche und private Schulen</b>									
FLENSBURG	–	–	–	–	–	–	–	–	–
KIEL	44	44	5	39	–	–	–	–	–
LÜBECK	131	63	7	56	60	15	45	8	8
NEUMÜNSTER	19	5	5	–	14	–	14	–	–
Dithmarschen	15	15	–	15	–	–	–	–	–
Herzogtum Lauenburg	60	17	2	15	43	19	24	–	–
Nordfriesland	53	34	15	19	19	19	–	–	–
Ostholstein	80	13	1	12	67	28	39	–	–
Pinneberg	103	64	24	40	39	10	29	–	–
Plön	58	19	19	–	39	–	39	–	–
Rendsburg-Eckernförde	211	71	54	17	140	95	45	–	–
Schleswig-Flensburg	30	–	–	–	30	–	30	–	–
Segeberg	72	49	11	38	23	9	14	–	–
Steinburg	–	–	–	–	–	–	–	–	–
Stormarn	86	2	2	–	84	26	58	–	–
<b>Schleswig-Holstein</b>	<b>962</b>	<b>396</b>	<b>145</b>	<b>251</b>	<b>558</b>	<b>221</b>	<b>337</b>	<b>8</b>	<b>8</b>
dagegen 2004/2005	1 253	514	215	299	739	291	448	–	–
<b>darunter öffentliche Schulen</b>									
FLENSBURG	–	–	–	–	–	–	–	–	–
KIEL	20	20	5	15	–	–	–	–	–
LÜBECK	131	63	7	56	60	15	45	8	8
NEUMÜNSTER	19	5	5	–	14	–	14	–	–
Dithmarschen	15	15	–	15	–	–	–	–	–
Herzogtum Lauenburg	60	17	2	15	43	19	24	–	–
Nordfriesland	53	34	15	19	19	19	–	–	–
Ostholstein	80	13	1	12	67	28	39	–	–
Pinneberg	103	64	24	40	39	10	29	–	–
Plön	58	19	19	–	39	–	39	–	–
Rendsburg-Eckernförde	211	71	54	17	140	95	45	–	–
Schleswig-Flensburg	30	–	–	–	30	–	30	–	–
Segeberg	72	49	11	38	23	9	14	–	–
Steinburg	–	–	–	–	–	–	–	–	–
Stormarn	86	2	2	–	84	26	58	–	–
<b>Schleswig-Holstein</b>	<b>938</b>	<b>372</b>	<b>145</b>	<b>227</b>	<b>558</b>	<b>221</b>	<b>337</b>	<b>8</b>	<b>8</b>
dagegen 2004/2005	1 205	466	215	251	739	291	448	–	–

### 3. Grundschulen

#### 3.1 Lehrerinnen und Lehrer im Schuljahr 2005/2006

KREISFREIE STADT Kreis	Zahl der Lehrer/- innen nach Beschäftigungsumfang und Dienststellung								
	ins- gesamt	Vollzeitbeschäftigte			Teilzeitbeschäftigte			stundenweise Beschäftigte	
		zu- sammen	davon		zu- sammen	davon		zu- sammen	darunter Beamte im Vor- berei- tungs- dienst
Beamte	Ange- stellte	Beamte	Ange- stellte						
<b>Öffentliche und private Schulen</b>									
FLENSBURG	218	121	77	44	93	85	8	4	3
KIEL	522	222	211	11	269	241	28	31	28
LÜBECK	469	223	204	19	230	202	28	16	11
NEUMÜNSTER	200	106	95	11	90	79	11	4	2
Dithmarschen	363	171	157	14	178	161	17	14	14
Herzogtum Lauenburg	525	228	216	12	259	239	20	38	33
Nordfriesland	482	214	169	45	239	200	39	29	20
Ostholstein	443	188	182	6	228	196	32	27	20
Pinneberg	793	343	317	26	416	376	40	34	25
Plön	349	107	96	11	229	201	28	13	12
Rendsburg-Eckernförde	757	264	224	40	464	385	79	29	25
Schleswig-Flensburg	752	295	205	90	416	330	86	41	37
Segeberg	684	304	278	26	343	300	43	37	32
Steinburg	398	161	148	13	220	185	35	17	13
Stormarn	633	225	217	8	356	316	40	52	46
<b>Schleswig-Holstein</b>	<b>7 588</b>	<b>3 172</b>	<b>2 796</b>	<b>376</b>	<b>4 030</b>	<b>3 496</b>	<b>534</b>	<b>386</b>	<b>321</b>
dagegen 2004/2005	7 440	3 150	2 734	416	3 882	3 409	473	408	327
<b>darunter öffentliche Schulen</b>									
FLENSBURG	180	85	77	8	91	85	6	4	3
KIEL	512	221	211	10	262	241	21	29	28
LÜBECK	469	223	204	19	230	202	28	16	11
NEUMÜNSTER	200	106	95	11	90	79	11	4	2
Dithmarschen	363	171	157	14	178	161	17	14	14
Herzogtum Lauenburg	525	228	216	12	259	239	20	38	33
Nordfriesland	432	178	169	9	227	200	27	27	20
Ostholstein	443	188	182	6	228	196	32	27	20
Pinneberg	784	341	317	24	409	376	33	34	25
Plön	345	103	96	7	229	201	28	13	12
Rendsburg-Eckernförde	726	243	224	19	455	385	70	28	25
Schleswig-Flensburg	665	223	205	18	401	330	71	41	37
Segeberg	684	304	278	26	343	300	43	37	32
Steinburg	398	161	148	13	220	185	35	17	13
Stormarn	633	225	217	8	356	316	40	52	46
<b>Schleswig-Holstein</b>	<b>7 359</b>	<b>3 000</b>	<b>2 796</b>	<b>204</b>	<b>3 978</b>	<b>3 496</b>	<b>482</b>	<b>381</b>	<b>321</b>
dagegen 2004/2005	7 207	2 973	2 734	239	3 833	3 409	424	401	327

Noch: 3. Grundschulen

3.2 Erteilte Unterrichtsstunden im Schuljahr 2005/2006

KREISFREIE STADT Kreis	Zahl der von Lehrerinnen/Lehrern wöchentlich erteilten Unterrichtsstunden								
	ins- gesamt	Vollzeitbeschäftigte			Teilzeitbeschäftigte			stundenweise Beschäftigte	
		zu- sammen	davon		zu- sammen	davon		zu- sammen	darunter Beamte im Vor- berei- tungs- dienst
			Beamte	Ange- stellte		Beamte	Ange- stellte		
<b>Öffentliche und private Schulen</b>									
FLENSBURG	4 549	2 821	1 845	976	1 676	1 536	140	52	45
KIEL	10 318	5 220	4 898	322	4 722	4 215	507	376	341
LÜBECK	9 467	5 146	4 622	524	4 181	3 636	545	140	99
NEUMÜNSTER	4 340	2 661	2 377	284	1 628	1 461	167	51	30
Dithmarschen	7 529	4 097	3 703	394	3 294	2 932	362	138	138
Herzogtum Lauenburg	10 593	5 524	5 214	310	4 716	4 354	362	353	328
Nordfriesland	9 631	5 114	4 129	985	4 190	3 525	665	327	270
Ostholstein	8 868	4 564	4 383	181	4 067	3 481	586	237	212
Pinneberg	16 434	8 495	7 777	718	7 630	6 892	738	309	255
Plön	6 628	2 429	2 128	301	4 043	3 567	476	156	150
Rendsburg-Eckernförde	14 431	6 176	5 178	998	7 919	6 614	1 305	336	313
Schleswig-Flensburg	13 958	6 485	4 577	1 908	7 030	5 605	1 425	443	430
Segeberg	14 073	7 382	6 722	660	6 342	5 528	814	349	319
Steinburg	7 916	3 806	3 505	301	3 967	3 356	611	143	126
Stormarn	11 895	5 211	4 990	221	6 196	5 492	704	488	458
<b>Schleswig-Holstein</b>	<b>150 630</b>	<b>75 131</b>	<b>66 048</b>	<b>9 083</b>	<b>71 601</b>	<b>62 194</b>	<b>9 407</b>	<b>3 898</b>	<b>3 514</b>
dagegen 2004/2005	148 357	75 416	65 560	9 856	68 982	60 835	8 147	3 959	3 419
<b>darunter öffentliche Schulen</b>									
FLENSBURG	3 763	2 072	1 845	227	1 639	1 536	103	52	45
KIEL	10 162	5 202	4 898	304	4 604	4 215	389	356	341
LÜBECK	9 467	5 146	4 622	524	4 181	3 636	545	140	99
NEUMÜNSTER	4 340	2 661	2 377	284	1 628	1 461	167	51	30
Dithmarschen	7 529	4 097	3 703	394	3 294	2 932	362	138	138
Herzogtum Lauenburg	10 593	5 524	5 214	310	4 716	4 354	362	353	328
Nordfriesland	8 693	4 396	4 129	267	3 978	3 525	453	319	270
Ostholstein	8 868	4 564	4 383	181	4 067	3 481	586	237	212
Pinneberg	16 279	8 456	7 777	679	7 514	6 892	622	309	255
Plön	6 528	2 329	2 128	201	4 043	3 567	476	156	150
Rendsburg-Eckernförde	13 801	5 701	5 178	523	7 772	6 614	1 158	328	313
Schleswig-Flensburg	12 241	5 049	4 577	472	6 749	5 605	1 144	443	430
Segeberg	14 073	7 382	6 722	660	6 342	5 528	814	349	319
Steinburg	7 916	3 806	3 505	301	3 967	3 356	611	143	126
Stormarn	11 895	5 211	4 990	221	6 196	5 492	704	488	458
<b>Schleswig-Holstein</b>	<b>146 148</b>	<b>71 596</b>	<b>66 048</b>	<b>5 548</b>	<b>70 690</b>	<b>62 194</b>	<b>8 496</b>	<b>3 862</b>	<b>3 514</b>
dagegen 2004/2005	143 902	71 882	65 560	6 322	68 094	60 835	7 259	3 926	3 419

## 4. Hauptschulen

### 4.1 Lehrerinnen und Lehrer im Schuljahr 2005/2006

KREISFREIE STADT  Kreis	Zahl der Lehrer/- innen nach Beschäftigungsumfang und Dienststellung								
	ins- gesamt	Vollzeitbeschäftigte			Teilzeitbeschäftigte			stundenweise Beschäftigte	
		zu- sammen	davon		zu- sammen	davon		zu- sammen	darunter Beamte im Vor- berei- tungs- dienst
			Beamte	Ange- stellte		Beamte	Ange- stellte		
<b>Öffentliche und private Schulen</b>									
FLensburg	107	86	47	39	17	12	5	4	4
KIEL	210	127	112	15	71	61	10	12	10
LÜBECK	197	136	123	13	57	46	11	4	2
NEUMÜNSTER	96	66	57	9	28	22	6	2	2
Dithmarschen	157	109	96	13	42	39	3	6	5
Herzogtum Lauenburg	221	143	133	10	62	55	7	16	13
Nordfriesland	291	184	131	53	78	46	32	29	25
Ostholstein	210	130	118	12	71	55	16	9	6
Pinneberg	255	158	146	12	85	71	14	12	12
Plön	149	76	68	8	62	51	11	11	10
Rendsburg-Eckernförde	345	202	176	26	120	94	26	23	20
Schleswig-Flensburg	340	192	140	52	110	75	35	38	33
Segeberg	273	175	161	14	84	74	10	14	13
Steinburg	193	122	106	16	59	46	13	12	11
Stormarn	135	74	70	4	50	44	6	11	10
<b>Schleswig-Holstein</b>	<b>3 179</b>	<b>1 980</b>	<b>1 684</b>	<b>296</b>	<b>996</b>	<b>791</b>	<b>205</b>	<b>203</b>	<b>176</b>
dagegen 2004/2005	3 168	2 023	1 734	289	943	762	181	202	161
<b>darunter öffentliche Schulen</b>									
FLensburg	71	51	47	4	16	12	4	4	4
KIEL	206	126	112	14	68	61	7	12	10
LÜBECK	197	136	123	13	57	46	11	4	2
NEUMÜNSTER	96	66	57	9	28	22	6	2	2
Dithmarschen	157	109	96	13	42	39	3	6	5
Herzogtum Lauenburg	221	143	133	10	62	55	7	16	13
Nordfriesland	234	143	131	12	63	46	17	28	25
Ostholstein	210	130	118	12	71	55	16	9	6
Pinneberg	255	158	146	12	85	71	14	12	12
Plön	149	76	68	8	62	51	11	11	10
Rendsburg-Eckernförde	329	191	176	15	116	94	22	22	20
Schleswig-Flensburg	285	152	140	12	98	75	23	35	33
Segeberg	273	175	161	14	84	74	10	14	13
Steinburg	193	122	106	16	59	46	13	12	11
Stormarn	135	74	70	4	50	44	6	11	10
<b>Schleswig-Holstein</b>	<b>3 011</b>	<b>1 852</b>	<b>1 684</b>	<b>168</b>	<b>961</b>	<b>791</b>	<b>170</b>	<b>198</b>	<b>176</b>
dagegen 2004/2005	3 000	1 897	1 734	163	913	762	151	190	161

## Noch: 4. Hauptschulen

### 4.2 Erteilte Unterrichtsstunden im Schuljahr 2005/2006

KREISFREIE STADT Kreis	Zahl der von Lehrerinnen/Lehrern wöchentlich erteilten Unterrichtsstunden								
	ins- gesamt	Vollzeitbeschäftigte			Teilzeitbeschäftigte			stundenweise Beschäftigte	
		zu- sammen	davon		zu- sammen	davon		zu- sammen	darunter Beamte im Vor- berei- tungs- dienst
			Beamte	Ange- stellte		Beamte	Ange- stellte		
<b>Öffentliche und private Schulen</b>									
FLensburg	2 265	1 921	1 124	797	295	201	94	49	48
KIEL	4 414	3 055	2 690	365	1 242	1 091	151	117	109
LÜBECK	4 323	3 376	3 022	354	911	744	167	36	20
NEUMÜNSTER	2 131	1 516	1 283	233	592	500	92	23	22
Dithmarschen	3 711	2 836	2 518	318	824	759	65	51	45
Herzogtum Lauenburg	5 222	3 787	3 503	284	1 259	1 117	142	176	157
Nordfriesland	5 900	4 294	3 164	1 130	1 355	797	558	251	234
Ostholstein	4 668	3 245	2 917	328	1 328	1 026	302	95	76
Pinneberg	5 342	3 802	3 487	315	1 433	1 214	219	107	106
Plön	3 111	1 728	1 545	183	1 236	1 022	214	147	130
Rendsburg-Eckernförde	7 325	4 875	4 278	597	2 248	1 761	487	202	185
Schleswig-Flensburg	7 111	4 609	3 466	1 143	2 149	1 535	614	353	326
Segeberg	6 124	4 384	3 985	399	1 591	1 423	168	149	143
Steinburg	4 294	3 136	2 708	428	1 037	802	235	121	117
Stormarn	2 933	1 890	1 789	101	918	820	98	125	121
<b>Schleswig-Holstein</b>	<b>68 874</b>	<b>48 454</b>	<b>41 479</b>	<b>6 975</b>	<b>18 418</b>	<b>14 812</b>	<b>3 606</b>	<b>2 002</b>	<b>1 839</b>
dagegen 2004/2005	69 627	50 009	42 986	7 023	17 738	14 468	3 270	1 881	1 618
<b>darunter öffentliche Schulen</b>									
FLensburg	1 541	1 218	1 124	94	274	201	73	49	48
KIEL	4 358	3 029	2 690	339	1 212	1 091	121	117	109
LÜBECK	4 323	3 376	3 022	354	911	744	167	36	20
NEUMÜNSTER	2 131	1 516	1 283	233	592	500	92	23	22
Dithmarschen	3 711	2 836	2 518	318	824	759	65	51	45
Herzogtum Lauenburg	5 222	3 787	3 503	284	1 259	1 117	142	176	157
Nordfriesland	4 782	3 436	3 164	272	1 098	797	301	248	234
Ostholstein	4 668	3 245	2 917	328	1 328	1 026	302	95	76
Pinneberg	5 342	3 802	3 487	315	1 433	1 214	219	107	106
Plön	3 111	1 728	1 545	183	1 236	1 022	214	147	130
Rendsburg-Eckernförde	7 038	4 655	4 278	377	2 183	1 761	422	200	185
Schleswig-Flensburg	6 058	3 771	3 466	305	1 954	1 535	419	333	326
Segeberg	6 124	4 384	3 985	399	1 591	1 423	168	149	143
Steinburg	4 294	3 136	2 708	428	1 037	802	235	121	117
Stormarn	2 933	1 890	1 789	101	918	820	98	125	121
<b>Schleswig-Holstein</b>	<b>65 636</b>	<b>45 809</b>	<b>41 479</b>	<b>4 330</b>	<b>17 850</b>	<b>14 812</b>	<b>3 038</b>	<b>1 977</b>	<b>1 839</b>
dagegen 2004/2005	66 512	47 432	42 986	4 446	17 257	14 468	2 789	1 824	1 618

## 5. Sonderschulen

### 5.1 Lehrerinnen und Lehrer im Schuljahr 2005/2006

– Sonderschulen insgesamt –

KREISFREIE STADT  Kreis	Zahl der Lehrer/- innen nach Beschäftigungsumfang und Dienststellung								
	ins- gesamt	Vollzeitbeschäftigte			Teilzeitbeschäftigte			stundenweise Beschäftigte	
		zu- sammen	davon		zu- sammen	davon		zu- sammen	darunter Beamte im Vor- berei- tungs- dienst
			Beamte	Ange- stellte		Beamte	Ange- stellte		
<b>Öffentliche und private Schulen</b>									
FLENSBURG	103	61	38	23	34	17	17	8	8
KIEL	176	89	58	31	72	54	18	15	13
LÜBECK	170	104	72	32	55	30	25	11	11
NEUMÜNSTER	63	39	30	9	22	18	4	2	2
Dithmarschen	98	63	50	13	27	19	8	8	7
Herzogtum Lauenburg	143	78	56	22	47	29	18	18	13
Nordfriesland	112	75	59	16	28	24	4	9	8
Ostholstein	149	83	64	19	54	41	13	12	11
Pinneberg	157	96	70	26	49	35	14	12	12
Plön	113	55	46	9	45	38	7	13	13
Rendsburg-Eckernförde	175	98	74	24	61	51	10	16	16
Schleswig-Flensburg	142	85	62	23	45	26	19	12	12
Segeberg	136	75	58	17	49	39	10	12	11
Steinburg	82	53	37	16	20	16	4	9	8
Stormarn	96	57	47	10	29	23	6	10	9
<b>Schleswig-Holstein</b>	<b>1 915</b>	<b>1 111</b>	<b>821</b>	<b>290</b>	<b>637</b>	<b>460</b>	<b>177</b>	<b>167</b>	<b>154</b>
dagegen 2004/2005	1 933	1 120	831	289	632	450	182	181	168
<b>darunter öffentliche Schulen</b>									
FLENSBURG	86	47	38	9	31	17	14	8	8
KIEL	160	73	58	15	72	54	18	15	13
LÜBECK	150	94	72	22	45	30	15	11	11
NEUMÜNSTER	63	39	30	9	22	18	4	2	2
Dithmarschen	98	63	50	13	27	19	8	8	7
Herzogtum Lauenburg	122	67	56	11	40	29	11	15	13
Nordfriesland	104	67	59	8	28	24	4	9	8
Ostholstein	149	83	64	19	54	41	13	12	11
Pinneberg	146	85	70	15	49	35	14	12	12
Plön	113	55	46	9	45	38	7	13	13
Rendsburg-Eckernförde	168	93	74	19	59	51	8	16	16
Schleswig-Flensburg	134	78	62	16	44	26	18	12	12
Segeberg	136	75	58	17	49	39	10	12	11
Steinburg	82	53	37	16	20	16	4	9	8
Stormarn	96	57	47	10	29	23	6	10	9
<b>Schleswig-Holstein</b>	<b>1 807</b>	<b>1 029</b>	<b>821</b>	<b>208</b>	<b>614</b>	<b>460</b>	<b>154</b>	<b>164</b>	<b>154</b>
dagegen 2004/2005	1 823	1 040	831	209	604	450	154	179	168

Noch: 5. Sonderschulen

5.2 Erteilte Unterrichtsstunden im Schuljahr 2005/2006

– Sonderschulen insgesamt –

KREISFREIE STADT Kreis	Zahl der von Lehrerinnen/Lehrern wöchentlich erteilten Unterrichtsstunden								
	ins- gesamt	Vollzeitbeschäftigte			Teilzeitbeschäftigte			stundenweise Beschäftigte	
		zu- sammen	davon		zu- sammen	davon		zu- sammen	darunter Beamte im Vor- berei- tungs- dienst
		Beamte	Ange- stellte		Beamte	Ange- stellte			
<b>Öffentliche und private Schulen</b>									
FLENSBURG	2 008	1 309	837	472	624	306	318	75	75
KIEL	2 876	1 542	1 148	394	1 186	893	293	148	146
LÜBECK	3 262	2 281	1 516	765	923	461	462	58	58
NEUMÜNSTER	1 188	848	620	228	322	257	65	18	18
Dithmarschen	1 882	1 377	1 056	321	437	296	141	68	62
Herzogtum Lauenburg	2 608	1 674	1 087	587	786	508	278	148	118
Nordfriesland	2 034	1 560	1 188	372	397	336	61	77	75
Ostholstein	2 952	1 890	1 408	482	941	682	259	121	115
Pinneberg	2 909	2 014	1 361	653	787	562	225	108	106
Plön	2 067	1 143	928	215	791	659	132	133	131
Rendsburg-Eckernförde	3 437	2 120	1 560	560	1 126	929	197	191	189
Schleswig-Flensburg	2 726	1 885	1 337	548	742	399	343	99	99
Segeberg	2 496	1 553	1 106	447	853	675	178	90	80
Steinburg	1 713	1 237	814	423	413	332	81	63	59
Stormarn	1 832	1 157	920	237	572	464	108	103	94
<b>Schleswig-Holstein</b>	<b>35 990</b>	<b>23 590</b>	<b>16 886</b>	<b>6 704</b>	<b>10 900</b>	<b>7 759</b>	<b>3 141</b>	<b>1 500</b>	<b>1 425</b>
dagegen 2004/2005	36 768	24 330	17 218	7 112	10 808	7 684	3 124	1 630	1 547
<b>darunter öffentliche Schulen</b>									
FLENSBURG	1 714	1 058	837	221	581	306	275	75	75
KIEL	2 820	1 486	1 148	338	1 186	893	293	148	146
LÜBECK	2 837	2 077	1 516	561	702	461	241	58	58
NEUMÜNSTER	1 188	848	620	228	322	257	65	18	18
Dithmarschen	1 882	1 377	1 056	321	437	296	141	68	62
Herzogtum Lauenburg	2 161	1 375	1 087	288	658	508	150	128	118
Nordfriesland	1 868	1 397	1 188	209	394	336	58	77	75
Ostholstein	2 952	1 890	1 408	482	941	682	259	121	115
Pinneberg	2 606	1 711	1 361	350	787	562	225	108	106
Plön	2 067	1 143	928	215	791	659	132	133	131
Rendsburg-Eckernförde	3 296	2 023	1 560	463	1 082	929	153	191	189
Schleswig-Flensburg	2 551	1 733	1 337	396	719	399	320	99	99
Segeberg	2 496	1 553	1 106	447	853	675	178	90	80
Steinburg	1 713	1 237	814	423	413	332	81	63	59
Stormarn	1 832	1 157	920	237	572	464	108	103	94
<b>Schleswig-Holstein</b>	<b>33 983</b>	<b>22 065</b>	<b>16 886</b>	<b>5 179</b>	<b>10 438</b>	<b>7 759</b>	<b>2 679</b>	<b>1 480</b>	<b>1 425</b>
dagegen 2004/2005	34 268	22 353	17 218	5 135	10 296	7 684	2 612	1 619	1 547

Noch: 5. Sonderschulen  
5.3 Lehrerinnen und Lehrer im Schuljahr 2005/2006

– Förderschulen –

KREISFREIE STADT  Kreis	Zahl der Lehrer/- innen nach Beschäftigungsumfang und Dienststellung								
	ins- gesamt	Vollzeitbeschäftigte			Teilzeitbeschäftigte			stundenweise Beschäftigte	
		zu- sammen	davon		zu- sammen	davon		zu- sammen	darunter Beamte im Vor- berei- tungs- dienst
			Beamte	Ange- stellte		Beamte	Ange- stellte		
<b>Öffentliche und private Schulen</b>									
FLENSBURG	47	30	15	15	14	11	3	3	3
KIEL	81	33	27	6	39	38	1	9	9
LÜBECK	61	37	35	2	17	15	2	7	7
NEUMÜNSTER	38	19	17	2	17	16	1	2	2
Dithmarschen	56	39	35	4	12	11	1	5	4
Herzogtum Lauenburg	53	33	31	2	16	13	3	4	4
Nordfriesland	69	45	37	8	18	16	2	6	6
Ostholstein	68	38	34	4	24	21	3	6	6
Pinneberg	99	57	52	5	34	29	5	8	8
Plön	59	26	23	3	25	23	2	8	8
Rendsburg-Eckernförde	81	44	36	8	27	23	4	10	10
Schleswig-Flensburg	73	45	35	10	23	17	6	5	5
Segeberg	59	29	28	1	28	25	3	2	1
Steinburg	50	30	28	2	14	11	3	6	5
Stormarn	65	40	36	4	17	15	2	8	7
<b>Schleswig-Holstein</b>	<b>959</b>	<b>545</b>	<b>469</b>	<b>76</b>	<b>325</b>	<b>284</b>	<b>41</b>	<b>89</b>	<b>85</b>
dagegen 2004/2005	1 001	558	480	78	341	292	49	102	95
<b>darunter öffentliche Schulen</b>									
FLENSBURG	30	16	15	1	11	11	–	3	3
KIEL	81	33	27	6	39	38	1	9	9
LÜBECK	61	37	35	2	17	15	2	7	7
NEUMÜNSTER	38	19	17	2	17	16	1	2	2
Dithmarschen	56	39	35	4	12	11	1	5	4
Herzogtum Lauenburg	53	33	31	2	16	13	3	4	4
Nordfriesland	61	37	37	0	18	16	2	6	6
Ostholstein	68	38	34	4	24	21	3	6	6
Pinneberg	99	57	52	5	34	29	5	8	8
Plön	59	26	23	3	25	23	2	8	8
Rendsburg-Eckernförde	74	39	36	3	25	23	2	10	10
Schleswig-Flensburg	65	38	35	3	22	17	5	5	5
Segeberg	59	29	28	1	28	25	3	2	1
Steinburg	50	30	28	2	14	11	3	6	5
Stormarn	65	40	36	4	17	15	2	8	7
<b>Schleswig-Holstein</b>	<b>919</b>	<b>511</b>	<b>469</b>	<b>42</b>	<b>319</b>	<b>284</b>	<b>35</b>	<b>89</b>	<b>85</b>
dagegen 2004/2005	955	521	480	41	332	292	40	102	95



Noch: 5. Sonderschulen

5.4 Erteilte Unterrichtsstunden im Schuljahr 2005/2006

– Förderschulen –

KREISFREIE STADT  Kreis	Zahl der von Lehrerinnen/Lehrern wöchentlich erteilten Unterrichtsstunden								
	ins- gesamt	Vollzeitbeschäftigte			Teilzeitbeschäftigte			stundenweise Beschäftigte	
		zu- sammen	davon		zu- sammen	davon		zu- sammen	darunter Beamte im Vor- berei- tungs- dienst
			Beamte	Ange- stellte		Beamte	Ange- stellte		
<b>Öffentliche und private Schulen</b>									
FLensburg	848	577	299	278	238	195	43	33	33
KIEL	1 292	591	478	113	590	581	9	111	111
LÜBECK	1 019	715	667	48	262	235	27	42	42
NEUMÜNSTER	604	343	304	39	243	229	14	18	18
Dithmarschen	1 009	799	716	83	161	153	8	49	43
Herzogtum Lauenburg	862	586	539	47	235	204	31	41	41
Nordfriesland	1 155	848	685	163	248	213	35	59	59
Ostholstein	1 274	812	726	86	383	322	61	79	79
Pinneberg	1 593	1 012	926	86	511	431	80	70	68
Plön	953	453	402	51	424	388	36	76	74
Rendsburg-Eckernförde	1 465	845	687	158	498	421	77	122	122
Schleswig-Flensburg	1 421	986	756	230	395	281	114	40	40
Segeberg	1 017	488	467	21	513	442	71	16	6
Steinburg	1 021	669	614	55	312	255	57	40	36
Stormarn	1 188	775	689	86	330	294	36	83	74
<b>Schleswig-Holstein</b>	<b>16 721</b>	<b>10 499</b>	<b>8 955</b>	<b>1 544</b>	<b>5 343</b>	<b>4 644</b>	<b>699</b>	<b>879</b>	<b>846</b>
dagegen 2004/2005	17 556	10 859	9 283	1 576	5 742	4 880	862	955	907
<b>darunter öffentliche Schulen</b>									
FLensburg	554	326	299	27	195	195	–	33	33
KIEL	1 292	591	478	113	590	581	9	111	111
LÜBECK	1 019	715	667	48	262	235	27	42	42
NEUMÜNSTER	604	343	304	39	243	229	14	18	18
Dithmarschen	1 009	799	716	83	161	153	8	49	43
Herzogtum Lauenburg	862	586	539	47	235	204	31	41	41
Nordfriesland	988	685	685	–	244	213	31	59	59
Ostholstein	1 274	812	726	86	383	322	61	79	79
Pinneberg	1 593	1 012	926	86	511	431	80	70	68
Plön	953	453	402	51	424	388	36	76	74
Rendsburg-Eckernförde	1 324	748	687	61	454	421	33	122	122
Schleswig-Flensburg	1 246	834	756	78	372	281	91	40	40
Segeberg	1 017	488	467	21	513	442	71	16	6
Steinburg	1 021	669	614	55	312	255	57	40	36
Stormarn	1 188	775	689	86	330	294	36	83	74
<b>Schleswig-Holstein</b>	<b>15 944</b>	<b>9 836</b>	<b>8 955</b>	<b>881</b>	<b>5 229</b>	<b>4 644</b>	<b>585</b>	<b>879</b>	<b>846</b>
dagegen 2004/2005	16 667	10 138	9 283	855	5 574	4 880	694	955	907

## 6. Realschulen

### 6.1 Lehrerinnen und Lehrer im Schuljahr 2005/2006

KREISFREIE STADT  Kreis	Zahl der Lehrer/- innen nach Beschäftigungsumfang und Dienststellung								
	ins- gesamt	Vollzeitbeschäftigte			Teilzeitbeschäftigte			stundenweise Beschäftigte	
		zu- sammen	davon		zu- sammen	davon		zu- sammen	darunter Beamte im Vor- berei- tungs- dienst
			Beamte	Ange- stellte		Beamte	Ange- stellte		
<b>Öffentliche und private Schulen</b>									
FLENSBURG	126	80	47	33	38	20	18	8	6
KIEL	259	128	114	14	112	87	25	19	15
LÜBECK	236	111	107	4	112	100	12	13	9
NEUMÜNSTER	110	68	59	9	33	31	2	9	9
Dithmarschen	272	166	160	6	94	83	11	12	11
Herzogtum Lauenburg	269	163	159	4	93	86	7	13	11
Nordfriesland	353	206	190	16	111	89	22	36	35
Ostholstein	343	189	177	12	123	109	14	31	28
Pinneberg	412	210	196	14	175	152	23	27	24
Plön	223	101	96	5	101	87	14	21	17
Rendsburg-Eckernförde	450	231	223	8	181	158	23	38	34
Schleswig-Flensburg	372	197	180	17	129	109	20	46	45
Segeberg	373	204	194	10	151	136	15	18	16
Steinburg	251	143	131	12	95	86	9	13	11
Stormarn	252	129	121	8	105	100	5	18	18
<b>Schleswig-Holstein</b>	<b>4 301</b>	<b>2 326</b>	<b>2 154</b>	<b>172</b>	<b>1 653</b>	<b>1 433</b>	<b>220</b>	<b>322</b>	<b>289</b>
dagegen 2004/2005	4 239	2 326	2 164	162	1 581	1 393	188	332	293
<b>darunter öffentliche Schulen</b>									
FLENSBURG	81	48	47	1	25	20	5	8	6
KIEL	229	119	114	5	95	87	8	15	15
LÜBECK	236	111	107	4	112	100	12	13	9
NEUMÜNSTER	110	68	59	9	33	31	2	9	9
Dithmarschen	272	166	160	6	94	83	11	12	11
Herzogtum Lauenburg	269	163	159	4	93	86	7	13	11
Nordfriesland	342	196	190	6	110	89	21	36	35
Ostholstein	343	189	177	12	123	109	14	31	28
Pinneberg	397	206	196	10	164	152	12	27	24
Plön	223	101	96	5	101	87	14	21	17
Rendsburg-Eckernförde	447	229	223	6	180	158	22	38	34
Schleswig-Flensburg	354	183	180	3	125	109	16	46	45
Segeberg	373	204	194	10	151	136	15	18	16
Steinburg	251	143	131	12	95	86	9	13	11
Stormarn	252	129	121	8	105	100	5	18	18
<b>Schleswig-Holstein</b>	<b>4 179</b>	<b>2 255</b>	<b>2 154</b>	<b>101</b>	<b>1 606</b>	<b>1 433</b>	<b>173</b>	<b>318</b>	<b>289</b>
dagegen 2004/2005	4 124	2 257	2 164	93	1 536	1 393	143	331	293

Noch: 6. Realschulen

6.2 Erteilte Unterrichtsstunden im Schuljahr 2005/2006

KREISFREIE STADT Kreis	Zahl der von Lehrerinnen/Lehrern wöchentlich erteilten Unterrichtsstunden								
	ins- gesamt	Vollzeitbeschäftigte			Teilzeitbeschäftigte			stundenweise Beschäftigte	
		zu- sammen	davon		zu- sammen	davon		zu- sammen	darunter Beamte im Vor- berei- tungs- dienst
			Beamte	Ange- stellte		Beamte	Ange- stellte		
<b>Öffentliche und private Schulen</b>									
FLensburg	2 454	1 700	1 098	602	684	356	328	70	63
KIEL	4 985	2 922	2 612	310	1 885	1 494	391	178	161
LÜBECK	4 671	2 607	2 512	95	1 955	1 765	190	109	89
NEUMÜNSTER	2 203	1 594	1 356	238	520	476	44	89	88
Dithmarschen	5 576	3 911	3 749	162	1 546	1 390	156	119	109
Herzogtum Lauenburg	5 667	4 013	3 909	104	1 531	1 404	127	123	107
Nordfriesland	6 885	4 782	4 412	370	1 741	1 435	306	362	358
Ostholstein	6 676	4 272	3 992	280	2 110	1 874	236	294	282
Pinneberg	8 365	4 917	4 569	348	3 189	2 782	407	259	239
Plön	4 209	2 368	2 236	132	1 655	1 441	214	186	162
Rendsburg-Eckernförde	8 539	5 318	5 168	150	2 852	2 452	400	369	341
Schleswig-Flensburg	7 167	4 526	4 150	376	2 185	1 860	325	456	453
Segeberg	7 781	4 904	4 644	260	2 708	2 437	271	169	158
Steinburg	4 940	3 311	2 982	329	1 513	1 355	158	116	112
Stormarn	5 131	3 040	2 858	182	1 909	1 821	88	182	172
<b>Schleswig-Holstein</b>	<b>85 249</b>	<b>54 185</b>	<b>50 247</b>	<b>3 938</b>	<b>27 983</b>	<b>24 342</b>	<b>3 641</b>	<b>3 081</b>	<b>2 894</b>
dagegen 2004/2005	85 030	54 899	51 110	3 789	26 947	23 689	3 258	3 184	2 957
<b>darunter öffentliche Schulen</b>									
FLensburg	1 628	1 124	1 098	26	434	356	78	70	63
KIEL	4 523	2 749	2 612	137	1 611	1 494	117	163	161
LÜBECK	4 671	2 607	2 512	95	1 955	1 765	190	109	89
NEUMÜNSTER	2 203	1 594	1 356	238	520	476	44	89	88
Dithmarschen	5 576	3 911	3 749	162	1 546	1 390	156	119	109
Herzogtum Lauenburg	5 667	4 013	3 909	104	1 531	1 404	127	123	107
Nordfriesland	6 685	4 590	4 412	178	1 733	1 435	298	362	358
Ostholstein	6 676	4 272	3 992	280	2 110	1 874	236	294	282
Pinneberg	8 087	4 816	4 569	247	3 012	2 782	230	259	239
Plön	4 209	2 368	2 236	132	1 655	1 441	214	186	162
Rendsburg-Eckernförde	8 477	5 290	5 168	122	2 818	2 452	366	369	341
Schleswig-Flensburg	6 815	4 238	4 150	88	2 121	1 860	261	456	453
Segeberg	7 782	4 904	4 644	260	2 709	2 437	272	169	158
Steinburg	4 940	3 311	2 982	329	1 513	1 355	158	116	112
Stormarn	5 131	3 040	2 858	182	1 909	1 821	88	182	172
<b>Schleswig-Holstein</b>	<b>83 070</b>	<b>52 827</b>	<b>50 247</b>	<b>2 580</b>	<b>27 177</b>	<b>24 342</b>	<b>2 835</b>	<b>3 066</b>	<b>2 894</b>
dagegen 2004/2005	82 908	53 544	51 110	2 434	26 187	23 689	2 498	3 177	2 957

## 7. Gymnasien

### 7.1 Lehrerinnen und Lehrer im Schuljahr 2005/2006

KREISFREIE STADT  Kreis	Zahl der Lehrer/- innen nach Beschäftigungsumfang und Dienststellung								
	ins- gesamt	Vollzeitbeschäftigte			Teilzeitbeschäftigte			stundenweise Beschäftigte	
		zu- sammen	davon		zu- sammen	davon		zu- sammen	darunter Beamte im Vor- berei- tungs- dienst
			Beamte	Ange- stellte		Beamte	Ange- stellte		
	<b>Öffentliche und private Schulen</b>								
FLensburg	304	219	133	86	65	46	19	20	19
KIEL	611	285	275	10	252	230	22	74	65
LÜBECK	390	225	219	6	123	119	4	42	37
NEUMÜNSTER	215	130	124	6	67	64	3	18	18
Dithmarschen	284	176	174	2	81	71	10	27	19
Herzogtum Lauenburg	305	173	169	4	118	107	11	14	13
Nordfriesland	314	204	196	8	86	80	6	24	21
Ostholstein	399	258	243	15	108	99	9	33	24
Pinneberg	653	361	347	14	244	221	23	48	47
Plön	227	128	125	3	80	78	2	19	15
Rendsburg-Eckernförde	491	261	218	43	195	159	36	35	29
Schleswig-Flensburg	246	157	152	5	67	58	9	22	21
Segeberg	506	316	298	18	153	142	11	37	37
Steinburg	214	142	142	–	62	62	–	10	9
Stormarn	510	268	263	5	201	193	8	41	34
<b>Schleswig-Holstein</b>	<b>5 669</b>	<b>3 303</b>	<b>3 078</b>	<b>225</b>	<b>1 902</b>	<b>1 729</b>	<b>173</b>	<b>464</b>	<b>408</b>
dagegen 2004/2005	5 582	3 297	3 083	214	1 797	1 645	152	488	415
	<b>darunter öffentliche Schulen</b>								
FLensburg	208	134	133	1	54	46	8	20	19
KIEL	611	285	275	10	252	230	22	74	65
LÜBECK	390	225	219	6	123	119	4	42	37
NEUMÜNSTER	215	130	124	6	67	64	3	18	18
Dithmarschen	284	176	174	2	81	71	10	27	19
Herzogtum Lauenburg	305	173	169	4	118	107	11	14	13
Nordfriesland	314	204	196	8	86	80	6	24	21
Ostholstein	374	244	243	1	103	99	4	27	24
Pinneberg	653	361	347	14	244	221	23	48	47
Plön	227	128	125	3	80	78	2	19	15
Rendsburg-Eckernförde	429	227	218	9	172	159	13	30	29
Schleswig-Flensburg	246	157	152	5	67	58	9	22	21
Segeberg	506	316	298	18	153	142	11	37	37
Steinburg	214	142	142	–	62	62	–	10	9
Stormarn	510	268	263	5	201	193	8	41	34
<b>Schleswig-Holstein</b>	<b>5 486</b>	<b>3 170</b>	<b>3 078</b>	<b>92</b>	<b>1 863</b>	<b>1 729</b>	<b>134</b>	<b>453</b>	<b>408</b>
dagegen 2004/2005	5 400	3 163	3 082	81	1 762	1 645	117	475	415

Noch: 7. Gymnasien

7.2 Erteilte Unterrichtsstunden im Schuljahr 2005/2006

KREISFREIE STADT  Kreis	Zahl der von Lehrerinnen/Lehrern wöchentlich erteilten Unterrichtsstunden								
	ins- gesamt	Vollzeitbeschäftigte			Teilzeitbeschäftigte			stundenweise Beschäftigte	
		zu- sammen	davon		zu- sammen	davon		zu- sammen	darunter Beamte im Vor- berei- tungs- dienst
Beamte	Ange- stellte	Beamte	Ange- stellte						
<b>Öffentliche und private Schulen</b>									
FLENSBURG	5 656	4 495	2 949	1 546	965	656	309	196	174
KIEL	10 362	6 017	5 797	220	3 695	3 376	319	650	606
LÜBECK	7 050	4 822	4 692	130	1 867	1 796	71	361	343
NEUMÜNSTER	4 087	2 881	2 744	137	1 031	985	46	175	175
Dithmarschen	5 371	3 867	3 820	47	1 262	1 124	138	242	195
Herzogtum Lauenburg	5 796	3 817	3 726	91	1 842	1 682	160	137	128
Nordfriesland	5 938	4 475	4 279	196	1 259	1 187	72	204	194
Ostholstein	7 770	5 839	5 497	342	1 671	1 518	153	260	222
Pinneberg	12 279	7 929	7 606	323	3 867	3 520	347	483	473
Plön	4 194	2 793	2 717	76	1 222	1 180	42	179	153
Rendsburg-Eckernförde	8 793	5 555	4 605	950	2 914	2 393	521	324	294
Schleswig-Flensburg	4 706	3 419	3 295	124	1 076	929	147	211	207
Segeberg	9 487	6 795	6 415	380	2 307	2 133	174	385	385
Steinburg	4 202	3 153	3 153	–	959	959	–	90	88
Stormarn	9 560	5 983	5 852	131	3 191	3 069	122	386	342
<b>Schleswig-Holstein</b>	<b>105 251</b>	<b>71 840</b>	<b>67 147</b>	<b>4 693</b>	<b>29 128</b>	<b>26 507</b>	<b>2 621</b>	<b>4 283</b>	<b>3 979</b>
dagegen 2004/2005	102 913	71 161	67 220	3 941	27 579	25 395	2 184	4 174	3 756
<b>darunter öffentliche Schulen</b>									
FLENSBURG	3 949	2 971	2 949	22	782	656	126	196	174
KIEL	10 362	6 017	5 797	220	3 695	3 376	319	650	606
LÜBECK	7 050	4 822	4 692	130	1 867	1 796	71	361	343
NEUMÜNSTER	4 087	2 881	2 744	137	1 031	985	46	175	175
Dithmarschen	5 371	3 867	3 820	47	1 262	1 124	138	242	195
Herzogtum Lauenburg	5 796	3 817	3 726	91	1 842	1 682	160	137	128
Nordfriesland	5 938	4 475	4 279	196	1 259	1 187	72	204	194
Ostholstein	7 311	5 496	5 471	25	1 584	1 518	66	231	222
Pinneberg	12 279	7 929	7 606	323	3 867	3 520	347	483	473
Plön	4 194	2 793	2 717	76	1 222	1 180	42	179	153
Rendsburg-Eckernförde	7 672	4 777	4 605	172	2 596	2 393	203	299	294
Schleswig-Flensburg	4 706	3 419	3 295	124	1 076	929	147	211	207
Segeberg	9 487	6 795	6 415	380	2 307	2 133	174	385	385
Steinburg	4 202	3 153	3 153	–	959	959	–	90	88
Stormarn	9 560	5 983	5 852	131	3 191	3 069	122	386	342
<b>Schleswig-Holstein</b>	<b>101 964</b>	<b>69 195</b>	<b>67 121</b>	<b>2 074</b>	<b>28 540</b>	<b>26 507</b>	<b>2 033</b>	<b>4 229</b>	<b>3 979</b>
dagegen 2004/2005	100 220	68 956	67 168	1 788	27 160	25 392	1 768	4 105	3 756

## 8. Gesamtschulen

### 8.1 Lehrerinnen und Lehrer im Schuljahr 2005/2006

– Gesamtschulen insgesamt –

KREISFREIE STADT  Kreis	Zahl der Lehrer/- innen nach Beschäftigungsumfang und Dienststellung								
	ins- gesamt	Vollzeitbeschäftigte			Teilzeitbeschäftigte			stundenweise Beschäftigte	
		zu- sammen	davon		zu- sammen	davon		zu- sammen	darunter Beamte im Vor- berei- tungs- dienst
			Beamte	Ange- stellte		Beamte	Ange- stellte		
	<b>Öffentliche und private Schulen</b>								
FLensburg	171	109	105	4	40	36	4	22	22
KIEL	190	83	81	2	98	91	7	9	9
LÜBECK	177	81	77	4	82	76	6	14	13
NEUMÜNSTER	151	93	90	3	54	49	5	4	4
Dithmarschen	–	–	–	–	–	–	–	–	–
Herzogtum Lauenburg	57	34	32	2	21	20	1	2	2
Nordfriesland	8	7	–	7	1	–	1	–	–
Ostholstein	49	25	22	3	15	13	2	9	9
Pinneberg	265	130	118	12	119	100	19	16	15
Plön	–	–	–	–	–	–	–	–	–
Rendsburg-Eckernförde	84	46	32	14	31	25	6	7	7
Schleswig-Flensburg	–	–	–	–	–	–	–	–	–
Segeberg	67	57	54	3	–	38	3	10	9
Steinburg	–	–	–	–	–	–	–	–	–
Stormarn	308	183	172	11	98	90	8	27	26
<b>Schleswig-Holstein</b>	<b>1 568</b>	<b>848</b>	<b>783</b>	<b>65</b>	<b>600</b>	<b>538</b>	<b>62</b>	<b>120</b>	<b>116</b>
dagegen 2004/2005	1 469	869	815	54	517	473	44	83	81
	<b>darunter öffentliche Schulen</b>								
FLensburg	171	109	105	4	40	36	4	22	22
KIEL	190	83	81	2	98	91	7	9	9
LÜBECK	177	81	77	4	82	76	6	14	13
NEUMÜNSTER	151	93	90	3	54	49	5	4	4
Dithmarschen	–	–	–	–	–	–	–	–	–
Herzogtum Lauenburg	57	34	32	2	21	20	1	2	2
Nordfriesland	–	–	–	–	–	–	–	–	–
Ostholstein	49	25	22	3	15	13	2	9	9
Pinneberg	265	130	118	12	119	100	19	16	15
Plön	–	–	–	–	–	–	–	–	–
Rendsburg-Eckernförde	67	33	32	1	27	25	2	7	7
Schleswig-Flensburg	–	–	–	–	–	–	–	–	–
Segeberg	108	57	54	3	41	38	3	10	9
Steinburg	–	–	–	–	–	–	–	–	–
Stormarn	308	183	172	11	98	90	8	27	26
<b>Schleswig-Holstein</b>	<b>1 543</b>	<b>828</b>	<b>783</b>	<b>45</b>	<b>595</b>	<b>538</b>	<b>57</b>	<b>120</b>	<b>116</b>
dagegen 2004/2005	1 444	848	815	33	514	473	41	82	81

Noch: **8. Gesamtschulen**  
**8.2 Erteilte Unterrichtsstunden im Schuljahr 2005/2006**

– Gesamtschulen insgesamt –

KREISFREIE STADT Kreis	Zahl der von Lehrerinnen/Lehrern wöchentlich erteilten Unterrichtsstunden								
	ins- gesamt	Vollzeitbeschäftigte			Teilzeitbeschäftigte			stundenweise Beschäftigte	
		zu- sammen	davon		zu- sammen	davon		zu- sammen	darunter Beamte im Vor- berei- tungs- dienst
			Beamte	Ange- stellte		Beamte	Ange- stellte		
	<b>Öffentliche und private Schulen</b>								
FLENSBURG	3 244	2 373	2 273	100	641	580	61	230	230
KIEL	3 457	1 810	1 778	32	1 560	1 449	111	87	87
LÜBECK	3 250	1 822	1 735	87	1 291	1 190	101	137	128
NEUMÜNSTER	2 909	1 977	1 904	73	890	802	88	42	42
Dithmarschen	–	–	–	–	–	–	–	–	–
Herzogtum Lauenburg	1 155	758	710	48	370	368	2	27	27
Nordfriesland	154	154	–	154	–	–	25	–	–
Ostholstein	853	503	439	64	242	207	35	108	108
Pinneberg	5 153	2 940	2 661	279	2 062	1 773	289	151	143
Plön	–	–	–	–	–	–	–	–	–
Rendsburg-Eckernförde	1 635	1 032	724	308	526	410	116	77	74
Schleswig-Flensburg	–	–	–	–	–	–	–	–	–
Segeberg	1 994	1 237	1 177	60	645	581	64	112	101
Steinburg	–	–	–	–	–	–	–	–	–
Stormarn	5 866	4 042	3 784	258	1 556	1 426	130	268	262
<b>Schleswig-Holstein</b>	<b>29 695</b>	<b>18 648</b>	<b>17 185</b>	<b>1 463</b>	<b>9 808</b>	<b>8 786</b>	<b>1 022</b>	<b>1 239</b>	<b>1 202</b>
dagegen 2004/2005	28 319	19 010	17 797	1 213	8 464	7 686	778	845	830
	<b>darunter öffentliche Schulen</b>								
FLENSBURG	3 244	2 373	2 273	100	641	580	61	230	230
KIEL	3 457	1 810	1 778	32	1 560	1 449	111	87	87
LÜBECK	3 250	1 822	1 735	87	1 291	1 190	101	137	128
NEUMÜNSTER	2 909	1 977	1 904	73	890	802	88	42	42
Dithmarschen	–	–	–	–	–	–	–	–	–
Herzogtum Lauenburg	1 155	758	710	48	370	368	2	27	27
Nordfriesland	–	–	–	–	–	–	–	–	–
Ostholstein	853	503	439	64	242	207	35	108	108
Pinneberg	5 153	2 940	2 661	279	2 062	1 773	289	151	143
Plön	–	–	–	–	–	–	–	–	–
Rendsburg-Eckernförde	1 262	747	724	23	441	410	31	74	74
Schleswig-Flensburg	–	–	–	–	–	–	–	–	–
Segeberg	1 994	1 237	1 177	60	645	581	64	112	101
Steinburg	–	–	–	–	–	–	–	–	–
Stormarn	5 866	4 042	3 784	258	1 556	1 426	130	268	262
<b>Schleswig-Holstein</b>	<b>29 143</b>	<b>18 209</b>	<b>17 185</b>	<b>1 024</b>	<b>9 698</b>	<b>8 786</b>	<b>912</b>	<b>1 236</b>	<b>1 202</b>
dagegen 2004/2005	27 788	18 559	17 797	762	8 395	7 686	709	834	830

Noch: **8. Gesamtschulen**  
**8.3 Lehrerinnen und Lehrer im Schuljahr 2005/2006**  
– Integrierte Gesamtschulen –

KREISFREIE STADT Kreis	Zahl der Lehrer/- innen nach Beschäftigungsumfang und Dienststellung								
	ins- gesamt	Vollzeitbeschäftigte			Teilzeitbeschäftigte			stundenweise Beschäftigte	
		zu- sammen	davon		zu- sammen	davon		zu- sammen	darunter Beamte im Vor- berei- tungs- dienst
			Beamte	Ange- stellte		Beamte	Ange- stellte		
	<b>Öffentliche und private Schulen</b>								
FLensburg	65	47	46	1	12	11	1	6	6
KIEL	190	83	81	2	98	91	7	9	9
LÜBECK	177	81	77	4	82	76	6	14	13
NEUMÜNSTER	151	93	90	3	54	49	5	4	4
Dithmarschen	–	–	–	–	–	–	–	–	–
Herzogtum Lauenburg	57	34	32	2	21	20	1	2	2
Nordfriesland	8	7	–	7	1	–	1	–	–
Ostholstein	49	25	22	3	15	13	2	9	9
Pinneberg	122	73	67	6	40	32	8	9	9
Plön	–	–	–	–	–	–	–	–	–
Rendsburg-Eckernförde	84	46	32	14	31	25	6	7	7
Schleswig-Flensburg	–	–	–	–	–	–	–	–	–
Segeberg	108	57	54	3	41	38	3	10	9
Steinburg	–	–	–	–	–	–	–	–	–
Stormarn	285	164	157	7	94	87	7	27	26
<b>Schleswig-Holstein</b>	<b>1 296</b>	<b>710</b>	<b>658</b>	<b>52</b>	<b>489</b>	<b>442</b>	<b>47</b>	<b>97</b>	<b>94</b>
dagegen 2004/2005	1 226	744	695	49	415	377	38	67	65
	<b>darunter öffentliche Schulen</b>								
FLensburg	65	47	46	1	12	11	1	6	6
KIEL	190	83	81	2	98	91	7	9	9
LÜBECK	177	81	77	4	82	76	6	14	13
NEUMÜNSTER	151	93	90	3	54	49	5	4	4
Dithmarschen	–	–	–	–	–	–	–	–	–
Herzogtum Lauenburg	57	34	32	2	21	20	1	2	2
Nordfriesland	–	–	–	–	–	–	–	–	–
Ostholstein	49	25	22	3	15	13	2	9	9
Pinneberg	122	73	67	6	40	32	8	9	9
Plön	–	–	–	–	–	–	–	–	–
Rendsburg-Eckernförde	67	33	32	1	27	25	2	7	7
Schleswig-Flensburg	–	–	–	–	–	–	–	–	–
Segeberg	108	57	54	3	41	38	3	10	9
Steinburg	–	–	–	–	–	–	–	–	–
Stormarn	285	164	157	7	94	87	7	27	26
<b>Schleswig-Holstein</b>	<b>1 271</b>	<b>690</b>	<b>658</b>	<b>32</b>	<b>484</b>	<b>442</b>	<b>42</b>	<b>97</b>	<b>94</b>
dagegen 2004/2005	1 201	723	695	28	412	377	35	66	65



Noch: 8. Gesamtschulen

8.4 Erteilte Unterrichtsstunden im Schuljahr 2005/2006

– Integrierte Gesamtschulen –

KREISFREIE STADT  Kreis	Zahl der von Lehrerinnen / Lehrern wöchentlich erteilten Unterrichtsstunden								
	ins- gesamt	Vollzeitbeschäftigte			Teilzeitbeschäftigte			stundenweise Beschäftigte	
		zu- sammen	davon		zu- sammen	davon		zu- sammen	darunter Beamte im Vor- berei- tungs- dienst
			Beamte	Ange- stellte		Beamte	Ange- stellte		
<b>Öffentliche und private Schulen</b>									
FLensburg	1 297	1 055	1 024	31	177	170	7	65	65
KIEL	3 457	1 810	1 778	32	1 560	1 449	111	87	87
LÜBECK	3 251	1 822	1 735	87	1 291	1 190	101	138	128
NEUMÜNSTER	2 909	1 977	1 904	73	890	802	88	42	42
Dithmarschen	–	–	–	–	–	–	–	–	–
Herzogtum Lauenburg	1 155	758	710	48	370	368	2	27	27
Nordfriesland	154	154	–	154	–	–	25	–	–
Ostholstein	853	503	439	64	242	207	35	108	108
Pinneberg	2 362	1 607	1 468	139	669	542	127	86	86
Plön	–	–	–	–	–	–	–	–	–
Rendsburg-Eckernförde	1 635	1 032	724	308	526	410	116	77	74
Schleswig-Flensburg	–	–	–	–	–	–	–	–	–
Segeberg	1 993	1 237	1 177	60	644	581	63	112	101
Steinburg	–	–	–	–	–	–	–	–	–
Stormarn	5 371	3 613	3 453	160	1 490	1 376	114	268	262
<b>Schleswig-Holstein</b>	<b>24 462</b>	<b>15 568</b>	<b>14 412</b>	<b>1 156</b>	<b>7 884</b>	<b>7 095</b>	<b>789</b>	<b>1 010</b>	<b>980</b>
dagegen 2004/2005	23 599	16 239	15 132	1 107	6 672	6 012	660	688	673
<b>darunter öffentliche Schulen</b>									
FLensburg	1 297	1 055	1 024	31	177	170	7	65	65
KIEL	3 457	1 810	1 778	32	1 560	1 449	111	87	87
LÜBECK	3 251	1 822	1 735	87	1 291	1 190	101	138	128
NEUMÜNSTER	2 909	1 977	1 904	73	890	802	88	42	42
Dithmarschen	–	–	–	–	–	–	–	–	–
Herzogtum Lauenburg	1 155	758	710	48	370	368	2	27	27
Nordfriesland	–	–	–	–	–	–	–	–	–
Ostholstein	853	503	439	64	242	207	35	108	108
Pinneberg	2 362	1 607	1 468	139	669	542	127	86	86
Plön	–	–	–	–	–	–	–	–	–
Rendsburg-Eckernförde	1 262	747	724	23	441	410	31	74	74
Schleswig-Flensburg	–	–	–	–	–	–	–	–	–
Segeberg	1 993	1 237	1 177	60	644	581	63	112	101
Steinburg	–	–	–	–	–	–	–	–	–
Stormarn	5 371	3 613	3 453	160	1 490	1 376	114	268	262
<b>Schleswig-Holstein</b>	<b>23 910</b>	<b>15 129</b>	<b>14 412</b>	<b>717</b>	<b>7 774</b>	<b>7 095</b>	<b>679</b>	<b>1 007</b>	<b>980</b>
dagegen 2004/2005	23 068	15 788	15 132	656	6 603	6 012	591	677	673

## 9. Freie Waldorfschulen

### 9.1 Lehrerinnen und Lehrer im Schuljahr 2005/2006

KREISFREIE STADT Kreis	Zahl der Lehrer/- innen nach Beschäftigungsumfang und Dienststellung								
	ins- gesamt	Vollzeitbeschäftigte			Teilzeitbeschäftigte			stundenweise Beschäftigte	
		zu- sammen	davon		zu- sammen	davon		zu- sammen	darunter Beamte im Vorberei- tungs- dienst
Beamte	Ange- stellte		Beamte	Ange- stellte					
<b>Private Schulen</b>									
FLENSBURG	46	25	–	25	16	–	16	5	
KIEL	65	40	–	40	23	–	23	2	
LÜBECK	51	27	–	27	22	–	22	2	2
NEUMÜNSTER	29	14	–	14	13	–	13	2	
Dithmarschen	–	–	–	–	–	–	–	–	
Herzogtum Lauenburg	–	–	–	–	–	–	–	–	
Nordfriesland	–	–	–	–	–	–	–	–	
Ostholstein	23	12	–	12	11	–	11	–	
Pinneberg	38	27	–	27	6	–	6	5	
Plön	–	–	–	–	–	–	–	–	
Rendsburg-Eckernförde	79	37	1	36	39	–	39	3	
Schleswig-Flensburg	–	–	–	–	–	–	–	–	
Segeberg	33	11	–	11	21	–	21	1	
Steinburg	28	18	–	18	8	–	8	2	
Stormarn	–	–	–	–	–	–	–	–	
<b>Schleswig-Holstein</b>	<b>392</b>	<b>211</b>	<b>1</b>	<b>210</b>	<b>159</b>	<b>–</b>	<b>159</b>	<b>22</b>	<b>2</b>
dagegen 2004/2005	393	214	1	213	160	–	160	19	–

### 9.2 Erteilte Unterrichtsstunden im Schuljahr 2005/2006

KREISFREIE STADT Kreis	Zahl der von Lehrerinnen/Lehrern wöchentlich erteilten Unterrichtsstunden								
	ins- gesamt	Vollzeitbeschäftigte			Teilzeitbeschäftigte			stundenweise Beschäftigte	
		zu- sammen	davon		zu- sammen	davon		zu- sammen	darunter Beamte im Vorberei- tungs- dienst
Beamte	Ange- stellte		Beamte	Ange- stellte					
<b>Private Schulen</b>									
FLENSBURG	837	571	–	571	231	–	231	35	–
KIEL	1 380	961	–	961	408	–	408	11	–
LÜBECK	1 071	662	–	662	390	–	390	19	19
NEUMÜNSTER	535	322	–	322	199	–	199	14	–
Dithmarschen	–	–	–	–	–	–	–	–	–
Herzogtum Lauenburg	–	–	–	–	–	–	–	–	–
Nordfriesland	–	–	–	–	–	–	–	–	–
Ostholstein	485	288	–	288	197	–	197	–	–
Pinneberg	703	604	–	604	68	–	68	31	–
Plön	–	–	–	–	–	–	–	–	–
Rendsburg-Eckernförde	1 507	862	23	839	628	–	628	17	–
Schleswig-Flensburg	–	–	–	–	–	–	–	–	–
Segeberg	606	237	–	237	363	–	363	6	–
Steinburg	562	419	–	419	128	–	128	15	–
Stormarn	–	–	–	–	–	–	–	–	–
<b>Schleswig-Holstein</b>	<b>7 686</b>	<b>4 926</b>	<b>23</b>	<b>4 903</b>	<b>2 612</b>	<b>–</b>	<b>2 612</b>	<b>148</b>	<b>19</b>
dagegen 2004/2005	7 745	5 011	26	4 985	2 627	–	2 627	108	–

## 10. Abendschulen

### 10.1 Lehrerinnen und Lehrer im Schuljahr 2005/2006

– Abendgymnasien –

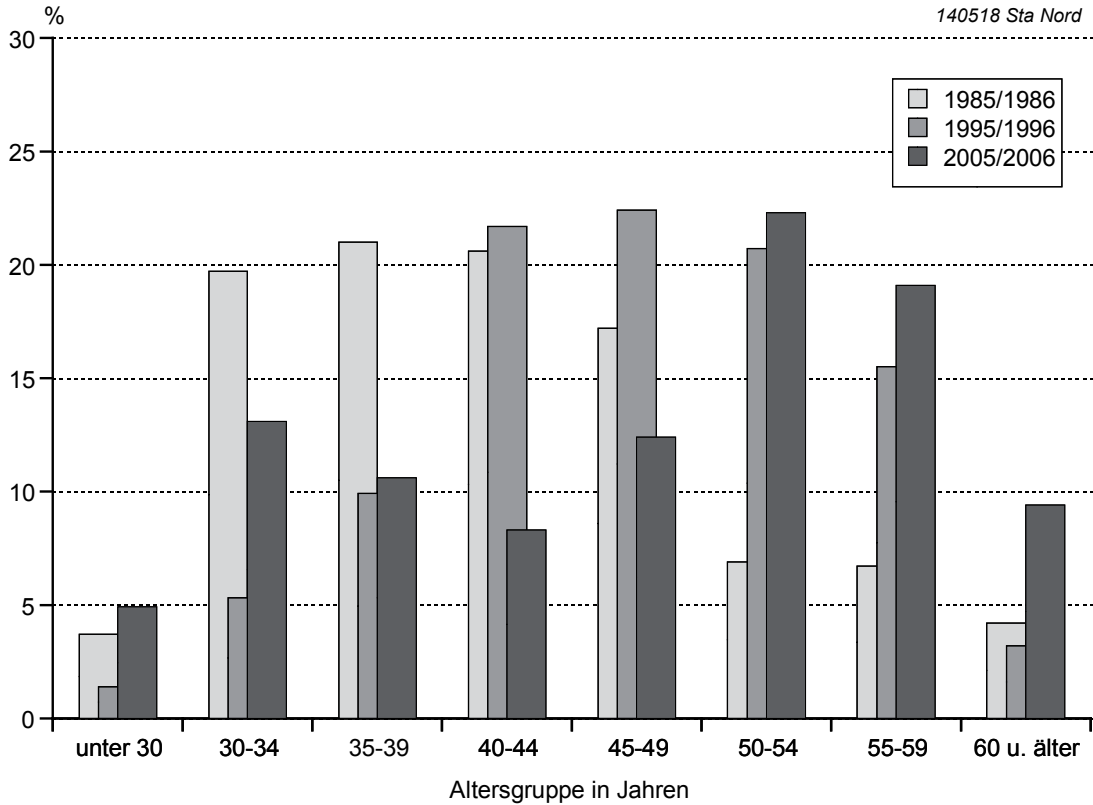
KREISFREIE STADT Kreis	Zahl der Lehrer/- innen nach Beschäftigungsumfang und Dienststellung								
	ins- gesamt	Vollzeitbeschäftigte			Teilzeitbeschäftigte			stundenweise Beschäftigte	
		zu- sammen	davon		zu- sammen	davon		zu- sammen	darunter Beamte im Vor- berei- tungs- dienst
			Beamte	Ange- stellte		Beamte	Ange- stellte		
	<b>Öffentliche Schulen</b>								
FLENSBURG	7	6	5	1	1	1	–	–	–
KIEL	10	5	5	–	5	4	1	–	–
LÜBECK	8	6	6	–	2	2	–	–	–
<b>Schleswig-Holstein</b>	<b>25</b>	<b>17</b>	<b>16</b>	<b>1</b>	<b>8</b>	<b>7</b>	<b>1</b>	<b>–</b>	<b>–</b>
dagegen 2004/2005	29	18	17	1	10	8	2	1	–

### 10.2 Erteilte Unterrichtsstunden im Schuljahr 2005/2006

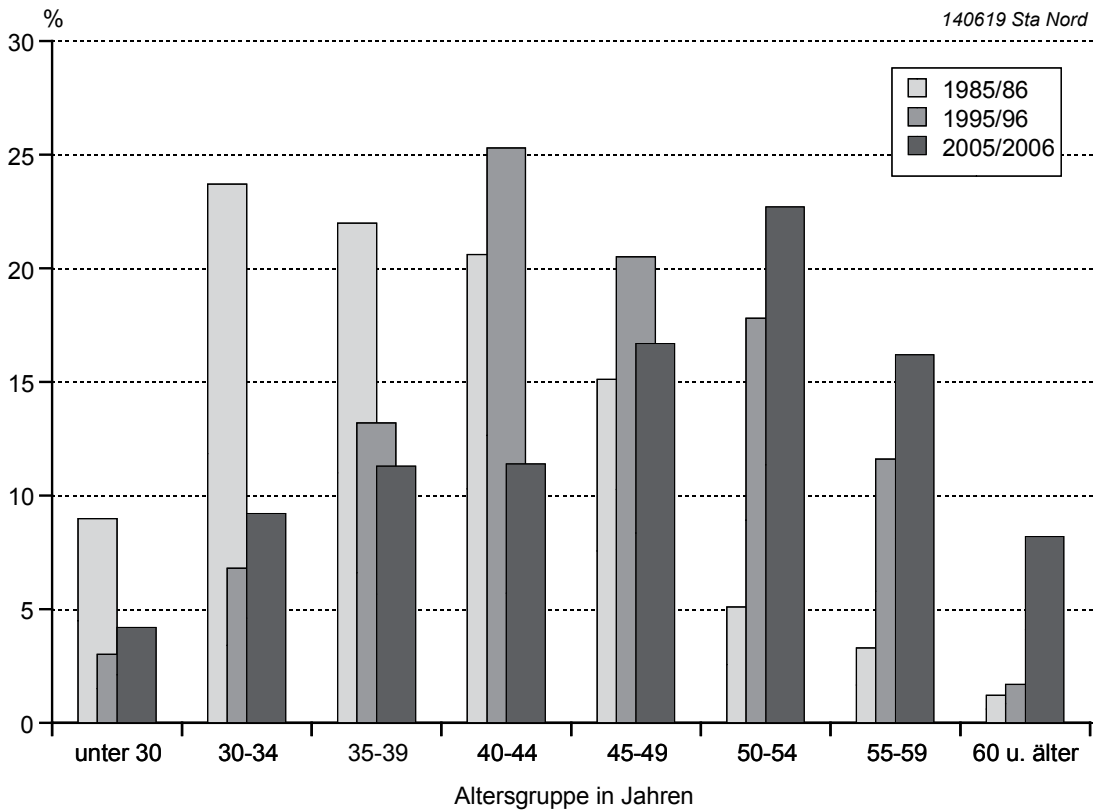
– Abendgymnasien –

KREISFREIE STADT Kreis	Zahl der von Lehrerinnen/Lehrern wöchentlich erteilten Unterrichtsstunden								
	ins- gesamt	Vollzeitbeschäftigte			Teilzeitbeschäftigte			stundenweise Beschäftigte	
		zu- sammen	davon		zu- sammen	davon		zu- sammen	darunter Beamte im Vor- berei- tungs- dienst
			Beamte	Ange- stellte		Beamte	Ange- stellte		
	<b>Öffentliche Schulen</b>								
FLENSBURG	126	110	96	14	16	16	–	–	–
KIEL	156	90	84	6	66	60	6	–	–
LÜBECK	164	118	118	–	46	46	–	–	–
<b>Schleswig-Holstein</b>	<b>446</b>	<b>318</b>	<b>298</b>	<b>20</b>	<b>128</b>	<b>122</b>	<b>6</b>	<b>–</b>	<b>–</b>
dagegen 2004/2005	562	402	371	31	152	133	19	8	–

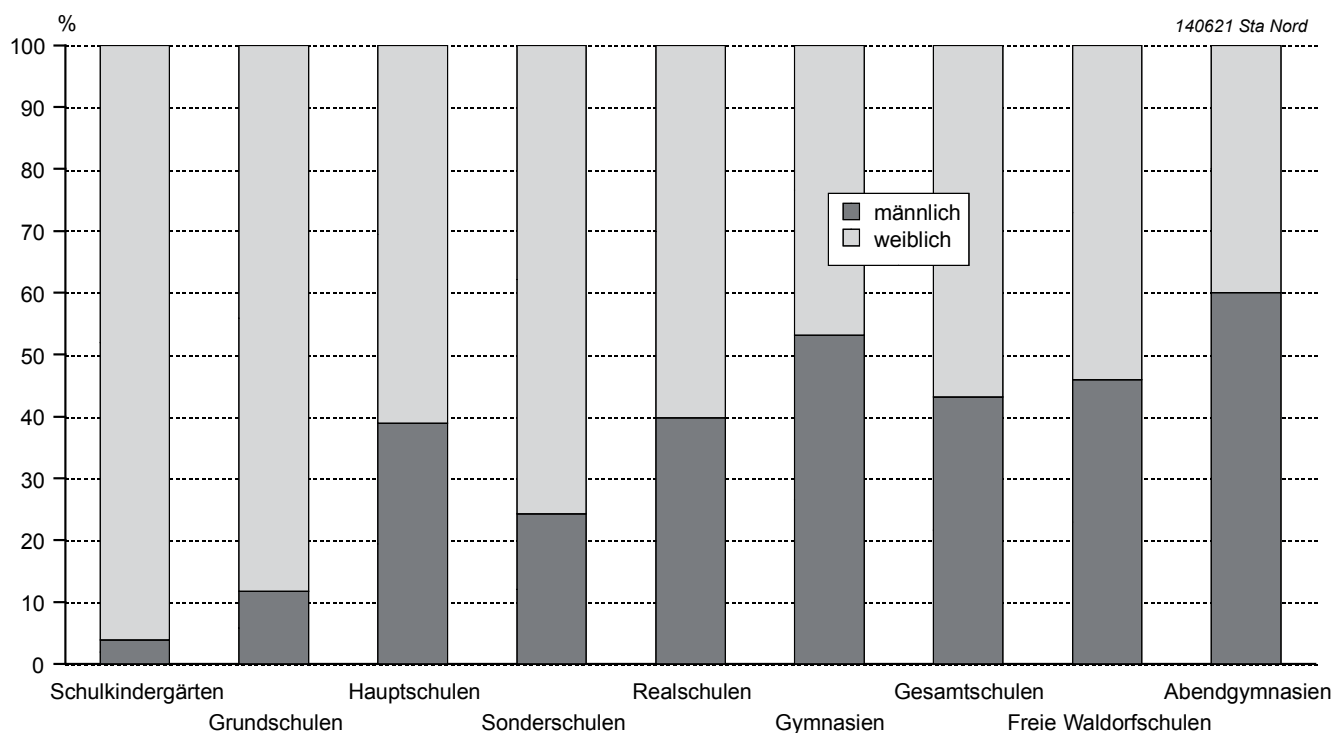
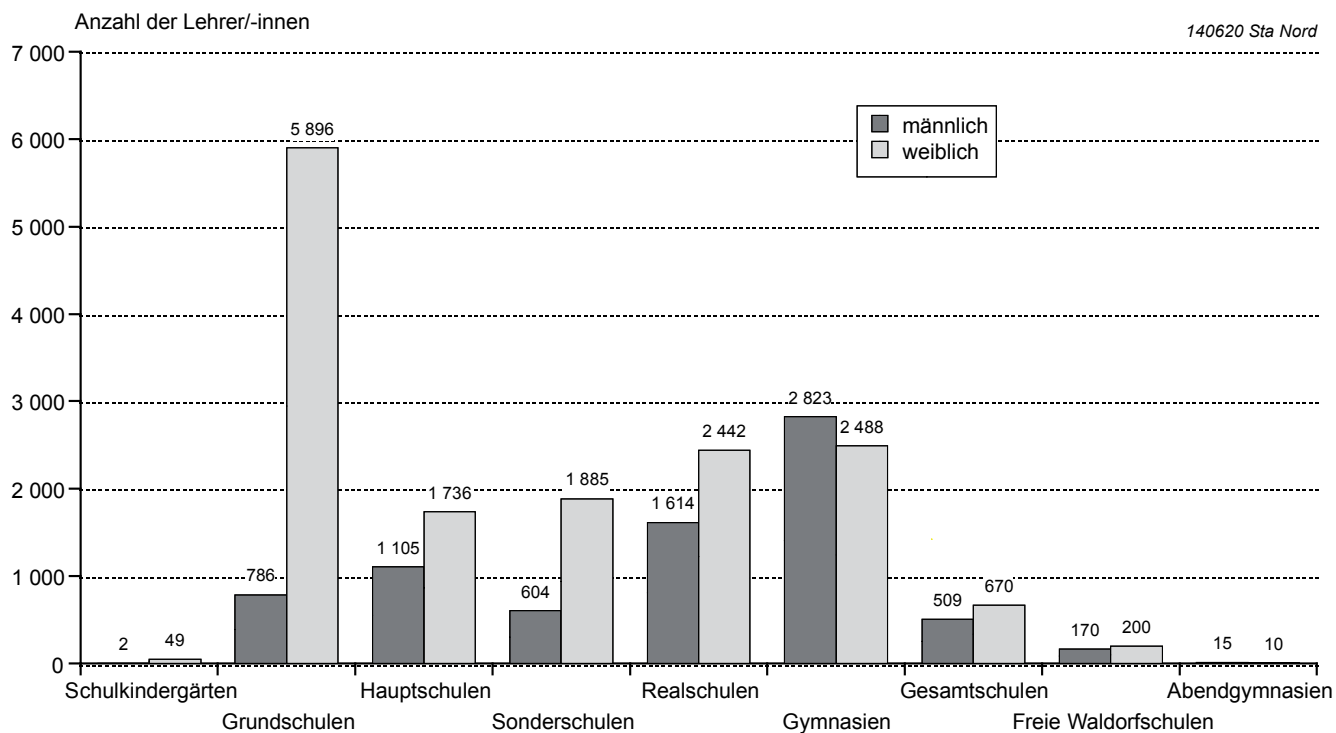
**Vollzeitbeschäftigte Lehrerinnen und Lehrer  
in den Schuljahren 1985/86, 1995/96 und 2005/06 nach Altersgruppen**



**Teilzeitbeschäftigte Lehrerinnen und Lehrer  
in den Schuljahren 1985/86, 1995/96 und 2005/06 nach Altersgruppen in %**



## Voll- und teilzeitbeschäftigte Lehrerinnen und Lehrer im Schuljahr 2005/06 nach Geschlecht



## 11. Lehrerinnen und Lehrer nach Schultart,

### 11.1 Vollzeitbeschäftigte

Alter	Ins- gesamt	Weibl.	Davon									
			Schul- kindergärten		Grund- schulen		Haupt- schulen		Sonderschulen			
									insgesamt		darunter Förder- schulen	
			ins- gesamt	weibl.	ins- gesamt	weibl.	ins- gesamt	weibl.	ins- gesamt	weibl.	ins- gesamt	weibl.
<b>11.1.1 Öffentliche und</b>												
Unter 30 Jahre	634	555	–	–	281	265	154	130	37	34	18	16
30 - 34 "	1 696	1 186	–	–	520	456	307	223	132	101	80	59
35 - 39 "	1 372	653	–	–	282	206	197	98	130	69	64	32
40 - 44 "	1 072	612	–	–	286	225	165	103	119	80	56	37
45 - 49 "	1 607	889	1	1	395	311	208	96	197	135	79	55
50 - 54 "	2 899	1 419	8	7	595	465	361	163	261	178	123	81
55 - 59 "	2 483	939	6	6	515	342	419	142	171	104	84	41
60 Jahre u. älter	1 222	385	2	2	289	174	197	65	73	35	41	18
<b>Insgesamt</b>	<b>12 985</b>	<b>6 638</b>	<b>17</b>	<b>16</b>	<b>3 163</b>	<b>2 444</b>	<b>2 008</b>	<b>1 020</b>	<b>1 120</b>	<b>736</b>	<b>545</b>	<b>339</b>
<b>11.1.2 Öffentliche</b>												
Unter 30 Jahre	606	537	–	–	275	262	145	124	35	32	18	16
30 - 34 "	1 636	1 155	–	–	507	449	287	213	127	99	78	59
35 - 39 "	1 278	612	–	–	261	193	177	90	119	63	59	29
40 - 44 "	973	561	–	–	262	209	155	95	109	76	51	35
45 - 49 "	1 443	808	–	–	362	290	190	92	174	122	70	48
50 - 54 "	2 741	1 352	8	7	569	453	341	149	243	167	115	76
55 - 59 "	2 335	864	6	6	480	320	397	128	164	97	80	37
60 Jahre u. älter	1 155	358	2	2	275	168	188	59	67	31	40	17
<b>Insgesamt</b>	<b>12 167</b>	<b>6 247</b>	<b>16</b>	<b>15</b>	<b>2 991</b>	<b>2 344</b>	<b>1 880</b>	<b>950</b>	<b>1 038</b>	<b>687</b>	<b>511</b>	<b>317</b>
<b>11.1.3 Private</b>												
Unter 30 Jahre	28	18	–	–	6	3	9	6	2	2	–	–
30 - 34 "	60	31	–	–	13	7	20	10	5	2	2	–
35 - 39 "	94	41	–	–	21	13	20	8	11	6	5	3
40 - 44 "	99	51	–	–	24	16	10	8	10	4	5	2
45 - 49 "	164	81	1	1	33	21	18	4	23	13	9	7
50 - 54 "	158	67	–	–	26	12	20	14	18	11	8	5
55 - 59 "	148	75	–	–	35	22	22	14	7	7	4	4
60 Jahre u. älter	67	27	–	–	14	6	9	6	6	4	1	1
<b>Insgesamt</b>	<b>818</b>	<b>391</b>	<b>1</b>	<b>1</b>	<b>172</b>	<b>100</b>	<b>128</b>	<b>70</b>	<b>82</b>	<b>49</b>	<b>34</b>	<b>22</b>
<b>darunter private Schulen</b>												
Unter 30 Jahre	21	13	–	–	6	3	9	6	–	–	–	–
30 - 34 "	49	25	–	–	13	7	19	9	2	–	2	–
35 - 39 "	56	28	–	–	19	12	20	8	5	3	5	3
40 - 44 "	52	33	–	–	22	15	10	8	5	2	5	2
45 - 49 "	77	43	–	–	30	19	18	4	9	7	9	7
50 - 54 "	86	42	–	–	26	12	20	14	8	5	8	5
55 - 59 "	102	55	–	–	35	22	22	14	4	4	4	4
60 Jahre u. älter	46	19	–	–	14	6	9	6	1	1	1	1
<b>Zusammen</b>	<b>489</b>	<b>258</b>	<b>–</b>	<b>–</b>	<b>165</b>	<b>96</b>	<b>127</b>	<b>69</b>	<b>34</b>	<b>22</b>	<b>34</b>	<b>22</b>

## Alter und Geschlecht 2005/2006

### Lehrerinnen und Lehrer

in ...												Alter
Realschulen		Gymnasien		Gesamtschulen				Freien Waldorfschulen		Abendgymnasien		
				insgesamt		darunter integrierte Gesamtschulen						
insgesamt	weibl.	insgesamt	weibl.	insgesamt	weibl.	insgesamt	weibl.	insgesamt	weibl.	insgesamt	weibl.	
<b>private Schulen</b>												
87	70	55	43	16	10	16	10	3	2	1	1	Unter 30 Jahre
277	155	377	208	78	42	77	41	5	1	–	–	30 - 34 "
232	91	410	133	103	49	101	47	17	6	1	1	35 - 39 "
146	70	244	93	82	30	82	30	30	11	–	–	40 - 44 "
223	104	394	164	130	53	129	53	59	25	–	–	45 - 49 "
654	301	807	223	159	69	158	68	47	13	7	–	50 - 54 "
507	155	718	136	107	37	105	35	34	14	6	3	55 - 59 "
252	58	356	42	35	4	35	4	16	5	2	–	60 Jahre u. älter
<b>2 378</b>	<b>1 004</b>	<b>3 361</b>	<b>1 042</b>	<b>710</b>	<b>294</b>	<b>703</b>	<b>288</b>	<b>211</b>	<b>77</b>	<b>17</b>	<b>5</b>	<b>Insgesamt</b>
<b>Schulen</b>												
86	69	51	40	13	9	13	9	–	–	1	1	Unter 30 Jahre
273	153	367	201	75	40	74	39	–	–	–	–	30 - 34 "
224	87	394	129	102	49	100	47	–	–	1	1	35 - 39 "
135	63	231	89	81	29	81	29	–	–	–	–	40 - 44 "
215	100	376	155	126	49	125	49	–	–	–	–	45 - 49 "
638	291	779	216	156	69	155	68	–	–	7	–	50 - 54 "
491	146	687	128	104	36	102	34	–	–	6	3	55 - 59 "
245	55	343	39	33	4	33	4	–	–	2	–	60 Jahre u. älter
<b>2 307</b>	<b>964</b>	<b>3 228</b>	<b>997</b>	<b>690</b>	<b>285</b>	<b>683</b>	<b>279</b>	<b>–</b>	<b>–</b>	<b>17</b>	<b>5</b>	<b>Insgesamt</b>
<b>Schulen</b>												
1	1	4	3	3	1	3	1	3	2	–	–	Unter 30 Jahre
4	2	10	7	3	2	3	2	5	1	–	–	30 - 34 "
8	4	16	4	1	–	1	–	17	6	–	–	35 - 39 "
11	7	13	4	1	1	1	1	30	11	–	–	40 - 44 "
8	4	18	9	4	4	4	4	59	25	–	–	45 - 49 "
16	10	28	7	3	–	3	–	47	13	–	–	50 - 54 "
16	9	31	8	3	1	3	1	34	14	–	–	55 - 59 "
7	3	13	3	2	–	2	–	16	5	–	–	60 Jahre u. älter
<b>71</b>	<b>40</b>	<b>133</b>	<b>45</b>	<b>20</b>	<b>9</b>	<b>20</b>	<b>9</b>	<b>211</b>	<b>77</b>	<b>–</b>	<b>–</b>	<b>Insgesamt</b>
<b>der dänischen Minderheit</b>												
–	–	3	3	3	1	3	1	–	–	–	–	Unter 30 Jahre
4	2	8	5	3	2	3	2	–	–	–	–	30 - 34 "
6	3	5	2	1	–	1	–	–	–	–	–	35 - 39 "
9	6	5	1	1	1	1	1	–	–	–	–	40 - 44 "
6	3	10	6	4	4	4	4	–	–	–	–	45 - 49 "
11	7	18	4	3	–	3	–	–	–	–	–	50 - 54 "
15	8	23	6	3	1	3	1	–	–	–	–	55 - 59 "
7	3	13	3	2	–	2	–	–	–	–	–	60 Jahre u. älter
<b>58</b>	<b>32</b>	<b>85</b>	<b>30</b>	<b>20</b>	<b>9</b>	<b>20</b>	<b>9</b>	<b>–</b>	<b>–</b>	<b>–</b>	<b>–</b>	<b>Zusammen</b>

Alter	Insgesamt	Weibl.	Davon									
			Schul-kindergärten		Grundschulen		Hauptschulen		Sonderschulen			
									insgesamt		darunter Förder-schulen	
			ins-gesamt	weibl.	ins-gesamt	weibl.	ins-gesamt	weibl.	ins-gesamt	weibl.	ins-gesamt	weibl.
<b>11.2.1 Öffentliche und</b>												
Unter 30 Jahre	419	384	–	–	225	212	63	57	28	28	13	13
30 - 34 "	917	780	–	–	355	338	133	109	62	52	41	35
35 - 39 "	1 136	990	–	–	410	391	119	98	93	81	45	37
40 - 44 "	1 145	1 046	–	–	511	496	116	106	115	108	49	46
45 - 49 "	1 677	1 536	4	4	635	622	142	133	136	130	61	59
50 - 54 "	2 277	2 049	12	12	875	849	206	179	122	108	60	54
55 - 59 "	1 625	1 359	16	15	697	667	150	112	62	52	37	32
60 Jahre u. älter	823	594	2	2	317	292	88	50	24	20	19	17
<b>Insgesamt</b>	<b>10 019</b>	<b>8 738</b>	<b>34</b>	<b>33</b>	<b>4 025</b>	<b>3 867</b>	<b>1 017</b>	<b>844</b>	<b>642</b>	<b>579</b>	<b>325</b>	<b>293</b>
<b>11.2.2 Öffentliche</b>												
Unter 30 Jahre	411	378	–	–	223	210	61	56	28	28	13	13
30 - 34 "	879	753	–	–	348	333	129	106	61	52	41	35
35 - 39 "	1 096	960	–	–	405	386	108	90	91	81	44	37
40 - 44 "	1 090	1 005	–	–	503	493	114	104	111	106	48	46
45 - 49 "	1 582	1 465	4	4	623	613	136	127	129	125	59	58
50 - 54 "	2 210	2 000	12	12	864	840	200	174	117	104	60	54
55 - 59 "	1 590	1 338	16	15	692	663	147	110	59	50	36	31
60 Jahre u. älter	801	584	2	2	315	291	87	50	23	19	18	16
<b>Insgesamt</b>	<b>9 659</b>	<b>8 483</b>	<b>34</b>	<b>33</b>	<b>3 973</b>	<b>3 829</b>	<b>982</b>	<b>817</b>	<b>619</b>	<b>565</b>	<b>319</b>	<b>290</b>
<b>11.2.3 Private</b>												
Unter 30 Jahre	8	6	–	–	2	2	2	1	–	–	–	–
30 - 34 "	38	27	–	–	7	5	4	3	1	–	–	–
35 - 39 "	40	30	–	–	5	5	11	8	2	–	1	–
40 - 44 "	55	41	–	–	8	3	2	2	4	2	1	–
45 - 49 "	95	71	–	–	12	9	6	6	7	5	2	1
50 - 54 "	67	49	–	–	11	9	6	5	5	4	–	–
55 - 59 "	35	21	–	–	5	4	3	2	3	2	1	1
60 Jahre u. älter	22	10	–	–	2	1	1	–	1	1	1	1
<b>Insgesamt</b>	<b>360</b>	<b>255</b>	<b>–</b>	<b>–</b>	<b>52</b>	<b>38</b>	<b>35</b>	<b>27</b>	<b>23</b>	<b>14</b>	<b>6</b>	<b>3</b>
<b>darunter private Schulen</b>												
Unter 30 Jahre	6	4	–	–	1	1	2	1	–	–	–	–
30 - 34 "	16	10	–	–	4	2	4	3	–	–	–	–
35 - 39 "	18	12	–	–	3	3	9	7	1	–	1	–
40 - 44 "	11	5	–	–	7	3	2	2	1	–	1	–
45 - 49 "	16	10	–	–	6	3	5	5	2	1	2	1
50 - 54 "	20	15	–	–	8	7	6	5	–	–	–	–
55 - 59 "	13	10	–	–	5	4	3	2	1	1	1	1
60 Jahre u. älter	9	3	–	–	2	1	1	–	1	1	1	1
<b>Zusammen</b>	<b>109</b>	<b>69</b>	<b>–</b>	<b>–</b>	<b>36</b>	<b>24</b>	<b>32</b>	<b>25</b>	<b>6</b>	<b>3</b>	<b>6</b>	<b>3</b>



## Alter und Geschlecht 2005/2006

### Lehrerinnen und Lehrer

in ...												Alter
Realschulen		Gymnasien		Gesamtschulen				Freien Waldorfschulen		Abend-gymnasien		
				insgesamt		darunter integrierte Gesamtschulen						
ins-gesamt	weibl.	ins-gesamt	weibl.	ins-gesamt	weibl.	ins-gesamt	weibl.	ins-gesamt	weibl.	ins-gesamt	weibl.	
<b>private Schulen</b>												
58	49	36	30	8	7	8	7	1	1	–	–	Unter 30 Jahre
116	98	196	139	42	34	41	33	13	10	–	–	30 - 34 "
152	132	283	222	67	55	67	55	12	11	–	–	35 - 39 "
112	103	203	160	57	47	53	43	31	26	–	–	40 - 44 "
263	237	334	283	114	90	113	89	48	36	1	1	45 - 49 "
481	427	439	359	106	88	101	83	32	25	4	2	50 - 54 "
317	273	298	176	72	56	72	56	12	7	1	1	55 - 59 "
187	125	170	81	23	16	21	16	10	7	2	1	60 Jahre u. älter
<b>1 686</b>	<b>1 444</b>	<b>1 959</b>	<b>1 450</b>	<b>489</b>	<b>393</b>	<b>476</b>	<b>382</b>	<b>159</b>	<b>123</b>	<b>8</b>	<b>5</b>	<b>Insgesamt</b>
<b>Schulen</b>												
57	48	35	29	7	7	7	7	–	–	–	–	Unter 30 Jahre
110	92	189	136	42	34	41	33	–	–	–	–	30 - 34 "
147	128	280	220	65	55	65	55	–	–	–	–	35 - 39 "
106	97	199	158	57	47	53	43	–	–	–	–	40 - 44 "
248	227	328	278	113	90	112	89	–	–	1	1	45 - 49 "
473	423	434	357	106	88	101	83	–	–	4	2	50 - 54 "
314	271	289	172	72	56	72	56	–	–	1	1	55 - 59 "
184	125	166	81	22	15	20	15	–	–	2	1	60 Jahre u. älter
<b>1 639</b>	<b>1 411</b>	<b>1 920</b>	<b>1 431</b>	<b>484</b>	<b>392</b>	<b>471</b>	<b>381</b>	<b>–</b>	<b>–</b>	<b>8</b>	<b>5</b>	<b>Insgesamt</b>
<b>Schulen</b>												
1	1	1	1	1	–	1	–	1	1	–	–	Unter 30 Jahre
6	6	7	3	–	–	–	–	13	10	–	–	30 - 34 "
5	4	3	2	2	–	2	–	12	11	–	–	35 - 39 "
6	6	4	2	–	–	–	–	31	26	–	–	40 - 44 "
15	10	6	5	1	–	1	–	48	36	–	–	45 - 49 "
8	4	5	2	–	–	–	–	32	25	–	–	50 - 54 "
3	2	9	4	–	–	–	–	12	7	–	–	55 - 59 "
3	–	4	–	1	1	1	1	10	7	–	–	60 Jahre u. älter
<b>47</b>	<b>33</b>	<b>39</b>	<b>19</b>	<b>5</b>	<b>1</b>	<b>5</b>	<b>1</b>	<b>159</b>	<b>123</b>	<b>–</b>	<b>–</b>	<b>Insgesamt</b>
<b>der dänischen Minderheit</b>												
1	1	1	1	1	–	1	–	–	–	–	–	Unter 30 Jahre
4	4	4	1	–	–	–	–	–	–	–	–	30 - 34 "
3	2	–	–	2	–	2	–	–	–	–	–	35 - 39 "
–	–	1	–	–	–	–	–	–	–	–	–	40 - 44 "
2	1	–	–	1	–	1	–	–	–	–	–	45 - 49 "
4	3	2	–	–	–	–	–	–	–	–	–	50 - 54 "
2	1	2	2	–	–	–	–	–	–	–	–	55 - 59 "
3	–	1	–	1	1	1	1	–	–	–	–	60 Jahre u. älter
<b>19</b>	<b>12</b>	<b>11</b>	<b>4</b>	<b>5</b>	<b>1</b>	<b>5</b>	<b>1</b>	<b>–</b>	<b>–</b>	<b>–</b>	<b>–</b>	<b>Zusammen</b>

## 12. Ausländische Lehrerinnen und Lehrer nach Beschäftigungsumfang und Staatsangehörigkeit im Schuljahr 2005/2006

Staats- angehörigkeit	Öffentliche und private Schulen						Darunter											
							Öffentliche Schulen						Private Schulen					
	Zahl der Lehrer/-innen im Beschäftigungsumfang ...																	
	vollzeit- beschäftigt		teilzeit- beschäftigt		stunden- weise beschäftigt		vollzeit- beschäftigt		teilzeit- beschäftigt		stunden- weise beschäftigt		vollzeit- beschäftigt		teilzeit- beschäftigt		stunden- weise beschäftigt	
ins- ge- samt	weib- lich	ins- ge- samt	weib- lich	ins- ge- samt	weib- lich	ins- ge- samt	weib- lich	ins- ge- samt	weib- lich	ins- ge- samt	weib- lich	ins- ge- samt	weib- lich	ins- ge- samt	weib- lich	ins- ge- samt	weib- lich	
Andorra	-	-	1	-	-	-	-	-	-	-	-	-	-	-	1	-	-	-
Belgien	2	2	1	1	-	-	2	2	-	-	-	-	-	-	1	1	-	-
Brasilien	-	-	1	1	-	-	-	-	1	1	-	-	-	-	-	-	-	-
China	1	-	-	-	-	-	-	-	-	-	-	-	1	-	-	-	-	-
Dänemark	299	154	65	41	3	1	9	5	8	7	1	1	290	149	57	34	2	-
Dem. Republik Korea	1	1	-	-	-	-	-	-	-	-	-	-	1	1	-	-	-	-
Dominica	1	1	-	-	-	-	1	1	-	-	-	-	-	-	-	-	-	-
Ecuador	1	1	-	-	-	-	-	-	-	-	-	-	1	1	-	-	-	-
Estland	-	-	1	1	1	1	-	-	1	1	1	1	-	-	-	-	-	-
Finnland	2	2	2	2	-	-	1	1	2	2	-	-	1	1	-	-	-	-
Frankreich	11	8	13	13	1	-	7	6	8	8	-	-	4	2	5	5	1	-
Griechenland	-	-	-	-	1	1	-	-	-	-	1	1	-	-	-	-	-	-
Kanada	1	-	-	-	-	-	1	-	-	-	-	-	-	-	-	-	-	-
Litauen	1	1	-	-	1	1	1	1	-	-	1	1	-	-	-	-	-	-
Neuseeland	-	-	1	-	-	-	-	-	-	-	-	-	-	-	1	-	-	-
Niederlande	3	1	3	3	1	-	2	1	2	2	1	-	1	-	1	1	-	-
Norwegen	2	2	1	1	-	-	1	1	1	1	-	-	1	1	-	-	-	-
Österreich	1	-	3	2	1	1	1	-	2	2	1	1	-	-	1	-	-	-
Polen	-	-	-	-	1	1	-	-	-	-	1	1	-	-	-	-	-	-
Portugal	-	-	1	1	-	-	-	-	1	1	-	-	-	-	-	-	-	-
Schweden	2	2	3	2	-	-	1	1	2	2	-	-	1	1	1	-	-	-
Schweiz	2	1	3	2	1	1	-	-	-	-	-	-	2	1	3	2	1	1
Slowakei	1	1	-	-	-	-	1	1	-	-	-	-	-	-	4	3	-	-
Spanien	1	1	1	1	-	-	1	1	1	1	-	-	-	-	-	-	-	-
Südafrika	1	1	-	-	1	-	-	-	-	-	-	-	1	1	-	-	1	-
Sudan	-	-	1	-	-	-	-	-	1	-	-	-	-	-	-	-	-	-
Türkei	3	1	-	-	1	1	3	1	-	-	1	1	-	-	-	-	-	-
übriges Amerika	1	-	-	-	-	-	1	-	-	-	-	-	-	-	-	-	-	-
Ukraine	-	-	1	1	-	-	-	-	1	1	-	-	-	-	-	-	-	-
Ungarn	2	2	-	-	1	1	1	1	-	-	1	1	1	1	-	-	-	-
Vereinigtes Königreich (Großbritannien und Nordirland)	8	3	3	3	-	-	3	2	1	1	-	-	5	1	2	2	-	-
USA	4	2	1	-	2	2	1	1	1	-	1	1	3	1	-	-	1	1
<b>Insgesamt</b>	<b>351</b>	<b>187</b>	<b>106</b>	<b>75</b>	<b>16</b>	<b>11</b>	<b>38</b>	<b>26</b>	<b>33</b>	<b>30</b>	<b>10</b>	<b>9</b>	<b>313</b>	<b>161</b>	<b>73</b>	<b>45</b>	<b>6</b>	<b>2</b>
dagegen 2004/2005	362	190	106	73	19	14	41	27	37	32	11	10	321	163	69	41	8	4

### 13. Private Schulen<sup>1</sup>

#### 13.1 Lehrerinnen und Lehrer im Schuljahr 2005/2006

##### – Schulen der dänischen Minderheit –

KREISFREIE STADT Kreis	Ins- gesamt		Grund- schulen		Haupt- schulen		Förder- schulen		Real- schulen		Gymnasien		Integrierte Gesamt- schulen	
	ins- ge- samt	weibl.	ins- ge- samt	weibl.	ins- ge- samt	weibl.	ins- ge- samt	weibl.	ins- ge- samt	weibl.	ins- ge- samt	weibl.	ins- ge- samt	weibl.
FLENSBURG	232	117	38	21	36	24	17	12	45	26	96	34	–	–
Nordfriesland	131	74	47	25	57	33	8	7	11	7	–	–	8	2
Rendsburg-Eckernförde	74	42	31	19	16	12	7	2	3	1	–	–	17	8
Schleswig-Flensburg	168	99	87	56	55	29	8	4	18	10	–	–	–	–
<b>Schleswig-Holstein</b>	<b>605</b>	<b>332</b>	<b>203</b>	<b>121</b>	<b>164</b>	<b>98</b>	<b>40</b>	<b>25</b>	<b>77</b>	<b>44</b>	<b>96</b>	<b>34</b>	<b>25</b>	<b>10</b>
dagegen 2004/2005	614	341	207	124	167	95	46	32	74	45	95	34	25	11

#### 13.2 Erteilte Unterrichtsstunden im Schuljahr 2005/2006

##### – Schulen der dänischen Minderheit –

KREISFREIE STADT Kreis	Insgesamt	Grund- schulen	Haupt- schulen	Förder- schulen	Real- schulen	Gymnasien	Integrierte Gesamt- schulen
FLENSBURG	4 336	786	724	294	826	1 707	–
Nordfriesland	2 565	902	1 118	167	199	–	179
Rendsburg-Eckernförde	1 493	630	287	141	62	–	373
Schleswig-Flensburg	3 297	1 717	1 053	175	352	–	–
<b>Schleswig-Holstein</b>	<b>11 691</b>	<b>4 035</b>	<b>3 182</b>	<b>777</b>	<b>1 439</b>	<b>1 707</b>	<b>552</b>
dagegen 2004/2005	11 408	4 013	3 086	889	1 399	1 491	531

<sup>1</sup> in den vorhergehenden Tabellen in den Schularten enthalten

Noch: 13. Private Schulen<sup>1</sup>

13.3 Lehrerinnen und Lehrer im Schuljahr 2005/2006

– private Schulen ohne Schulen der dänischen Minderheit –

KREISFREIE STADT Kreis	Insgesamt		Schul- kinder- gärten		Grund- schulen		Haupt- schulen		Sonder- schulen		Real- schulen		Gymnasien		Freie Waldorf- schulen	
	ins- ge- samt	weibl.	ins- ge- samt	weibl.	ins- ge- samt	weibl.	ins- ge- samt	weibl.	ins- ge- samt	weibl.	ins- ge- samt	weibl.	ins- ge- samt	weibl.	ins- ge- samt	weibl.
FLENSBURG	46	27	–	–	–	–	–	–	–	–	–	–	–	–	46	27
KIEL	126	75	1	1	10	8	4	3	16	6	30	21	–	–	65	36
LÜBECK	71	40	–	–	–	–	–	–	20	16	–	–	–	–	51	24
NEUMÜNSTER	29	16	–	–	–	–	–	–	–	–	–	–	–	–	29	16
Dithmarschen	–	–	–	–	–	–	–	–	–	–	–	–	–	–	–	–
Herzogtum Lauenburg	21	9	–	–	–	–	–	–	21	9	–	–	–	–	–	–
Nordfriesland	3	3	–	–	3	3	–	–	–	–	–	–	–	–	–	–
Ostholstein	48	26	–	–	–	–	–	–	–	–	–	–	25	12	23	14
Pinneberg	73	43	–	–	9	7	–	–	11	8	15	9	–	–	38	19
Plön	4	3	–	–	4	3	–	–	–	–	–	–	–	–	–	–
Rendsburg-Eckernförde	141	68	–	–	–	–	–	–	–	–	–	–	62	25	79	43
Schleswig-Flensburg	33	23	–	–	–	–	–	–	–	–	–	–	–	–	33	23
Segeberg	–	–	–	–	–	–	–	–	–	–	–	–	–	–	–	–
Steinburg	28	11	–	–	–	–	–	–	–	–	–	–	–	–	28	11
Stormarn	–	–	–	–	–	–	–	–	–	–	–	–	–	–	–	–
<b>Schleswig-Holstein</b>	<b>623</b>	<b>344</b>	<b>1</b>	<b>1</b>	<b>26</b>	<b>21</b>	<b>4</b>	<b>3</b>	<b>68</b>	<b>39</b>	<b>45</b>	<b>30</b>	<b>87</b>	<b>37</b>	<b>392</b>	<b>213</b>
dagegen 2004/2005	613	336	2	2	26	20	–	–	64	35	41	27	87	37	393	215

13.4 Erteilte Unterrichtsstunden im Schuljahr 2005/2006

– private Schulen ohne Schulen der dänischen Minderheit –

KREISFREIE STADT Kreis	Ins- gesamt	Schul- kinder- gärten	Grund- schulen	Haupt- schulen	Sonderschulen		Real- schulen	Gymnasien
					insgesamt	darunter Förder- schulen		
FLENSBURG	837	–	–	–	–	–	–	–
KIEL	2 133	24	155	56	56	–	462	–
LÜBECK	1 496	–	–	–	425	–	–	–
NEUMÜNSTER	535	–	–	–	–	–	–	–
Dithmarschen	–	–	–	–	–	–	–	–
Herzogtum Lauenburg	446	–	–	–	446	–	–	–
Nordfriesland	36	–	36	–	–	–	–	–
Ostholstein	944	–	–	–	–	–	–	459
Pinneberg	1 440	–	156	–	303	–	278	–
Plön	100	–	100	–	–	–	–	–
Rendsburg-Eckernförde	2 628	–	–	–	–	–	–	1 121
Schleswig-Flensburg	–	–	–	–	–	–	–	–
Segeberg	606	–	–	–	–	–	–	–
Steinburg	562	–	–	–	–	–	–	–
Stormarn	–	–	–	–	–	–	–	–
<b>Schleswig-Holstein</b>	<b>11 763</b>	<b>24</b>	<b>447</b>	<b>56</b>	<b>1 230</b>	<b>–</b>	<b>740</b>	<b>1 580</b>
dagegen 2004/2005	11 800	48	442	28	1 612	–	723	1 202

<sup>1</sup> in den vorhergehenden Tabellen in den Schularten enthalten

## 14. Lehrerinnen und Lehrer nach der Laufbahn im Schuljahr 2005/2006

Laufbahn	Zahl der Lehrer/-innen nach Beschäftigungsumfang			
	Vollzeitbeschäftigte		Teilzeitbeschäftigte	
	insgesamt	weiblich	insgesamt	weiblich
<b>Öffentliche und private Schulen</b>				
Grund- und Hauptschullehrer/-innen	4 550	3 078	4 431	4 181
Studienräte/-rätinnen an Gymnasien	3 587	1 105	2 117	1 566
Realschullehrer/-innen	2 666	1 122	1 955	1 672
Sonderschullehrer/-innen	1 109	700	881	809
Lehrer/-innen mit sonstiger Qualifikation <sup>1</sup>	626	331	265	191
Lehrer/-innen mit besonderer Ausbildung	239	159	194	159
Fachlehrer/-innen an allgemeinb. Schulen	102	69	102	96
Fachlehrer/-innen an Schulen für Geistigbehinderte	68	58	32	31
Studienräte/-rätinnen an Gehörlosen- und Schwerhörigenschulen	19	7	9	5
Fachlehrer/-innen gewerbl. techn. Fachrichtung	4	2	8	7
Studienräte/-rätinnen an berufsbildenden Schulen	8	1	8	5
Fachlehrer/-innen hauswirtschaftl. Fachrichtung	3	3	7	7
Fachlehrer/-innen an Schulen für Sozialpädagogik	2	2	8	7
Berufsschul- und Fachschuloberlehrer/-innen	2	1	2	2
<b>darunter öffentliche Schulen</b>				
Grund- und Hauptschullehrer/-innen	4 527	3 065	4 409	4 163
Studienräte/-rätinnen an Gymnasien	3 517	1 085	2 062	1 526
Realschullehrer/-innen	2 632	1 108	1 929	1 653
Sonderschullehrer/-innen	1 096	693	874	802
Lehrer/-innen mit sonstiger Qualifikation	41	31	84	67
Lehrer/-innen mit besonderer Ausbildung	171	134	142	125
Fachlehrer/-innen an allgemeinb. Schulen	80	58	87	84
Fachlehrer/-innen an Schulen für Geistigbehinderte	68	58	32	31
Studienräte/-rätinnen an Gehörlosen- und Schwerhörigenschulen	19	7	9	5
Fachlehrer/-innen gewerbl. techn. Fachrichtung	2	1	8	7
Studienräte/-rätinnen an berufsbildenden Schulen	7	1	6	4
Fachlehrer/-innen hauswirtschaftl. Fachrichtung	3	3	7	7
Fachlehrer/-innen an Schulen für Sozialpädagogik	2	2	8	7
Berufsschul- und Fachschuloberlehrer/-innen	2	1	2	2

<sup>1</sup> einschl. Lehrer/-innen an Schulen der dänischen Minderheit

### Voll- und teilzeitbeschäftigte Lehrerinnen und Lehrer im Schuljahr 2002/03 nach Geschlecht

