

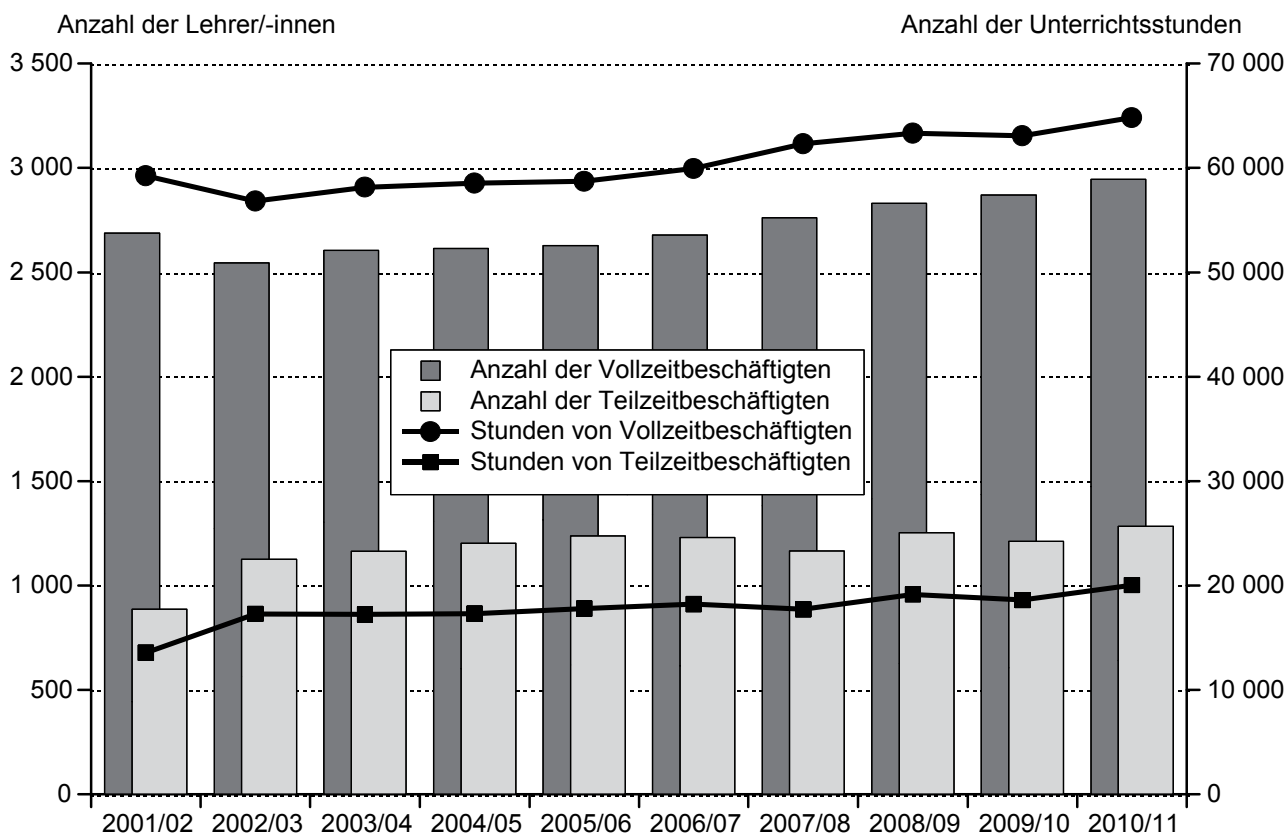
## Lehrerinnen und Lehrer in berufsbildenden Schulen Schleswig-Holsteins im Schuljahr 2010/11

Im Schuljahr 2010/2011 erteilen 4 867 Lehrkräfte in öffentlichen und privaten berufsbildenden Schulen 89 498 Unterrichtsstunden. Dies sind 2 715 Stunden oder 3,1 Prozent mehr als im Vorjahr.

Die Zahl der Lehrerinnen und Lehrer in öffentlichen berufsbildenden Schulen ist um 129 angestiegen. Es unterrichten 74 mehr Vollzeitkräfte in den Schulen als im Schuljahr zuvor. Bei den Teilzeitkräften sind es 54 mehr. Die Zahl der Beamtinnen und Beamten im Vorbereitungsdienst hat sich mit 252 gegenüber dem Vorjahr um 1 erhöht.

Rund 61 Prozent der Lehrerinnen und Lehrer sind vollzeitbeschäftigt. Die Mehrheit aller Lehrkräfte, 78 Prozent, sind Beamte.

Anzahl der voll- und teilzeitbeschäftigten Lehrerinnen und Lehrer  
und ihrer erteilten Unterrichtsstunden in den Schuljahren 2001/02 bis 2010/11



141101 StaNord

Hinweise und Erläuterungen ..... 3

**Tabellen**

1. Schulen insgesamt

1.1 Lehrerinnen und Lehrer in berufsbildenden Schulen 2001/2002 - 2010/2011 ..... 4

1.2 Erteilte Unterrichtsstunden in berufsbildenden Schulen 2001/2002 -2010/2011 ..... 5

1.3 Lehrerinnen und Lehrer in berufsbildenden Schulen im Schuljahr 2010/2011 ..... 6

1.4 Erteilte Unterrichtsstunden in berufsbildenden Schulen im Schuljahr 2010/2011 ..... 7

2. Berufsschulen

2.1 Lehrerinnen und Lehrer im Schuljahr 2010/2011 ..... 8

2.2 Erteilte Unterrichtsstunden im Schuljahr 2010/2011 ..... 9

3. Berufsfachschulen

3.1 Lehrerinnen und Lehrer im Schuljahr 2010/2011 ..... 10

3.2 Erteilte Unterrichtsstunden im Schuljahr 2010/2011 ..... 11

4. Berufsoberschulen

4.1 Lehrerinnen und Lehrer im Schuljahr 2010/2011 ..... 12

4.2 Erteilte Unterrichtsstunden im Schuljahr 2010/2011 ..... 13

5. Fachoberschulen

5.1 Lehrerinnen und Lehrer im Schuljahr 2010/2011 ..... 14

5.2 Erteilte Unterrichtsstunden im Schuljahr 2010/2011 ..... 15

6. Berufliches Gymnasium

6.1 Lehrerinnen und Lehrer im Schuljahr 2010/2011 ..... 16

6.2 Erteilte Unterrichtsstunden im Schuljahr 2010/2011 ..... 17

7. Fachschulen

7.1 Lehrerinnen und Lehrer im Schuljahr 2010/2011 ..... 18

7.2 Erteilte Unterrichtsstunden im Schuljahr 2010/2011 ..... 19

8. Ausländische Lehrerinnen und Lehrer nach Beschäftigungsumfang  
und Staatsangehörigkeit im Schuljahr 2010/2011 ..... 20

9. Lehrerinnen und Lehrer nach Schulart, Alter und Geschlecht 2010/2011

9.1 Vollzeitbeschäftigte Lehrerinnen und Lehrer (nach Rechtsstatus) ..... 22

9.2 Teilzeitbeschäftigte Lehrerinnen und Lehrer (nach Rechtsstatus) ..... 23

10. Private Schulen

10.1 Lehrer/-innen und erteilte Unterrichtsstunden im Schuljahr 2010/2011 ..... 24

11. Lehrerinnen und Lehrer nach der Laufbahn im Schuljahr 2010/2011 ..... 25

## Grafiken

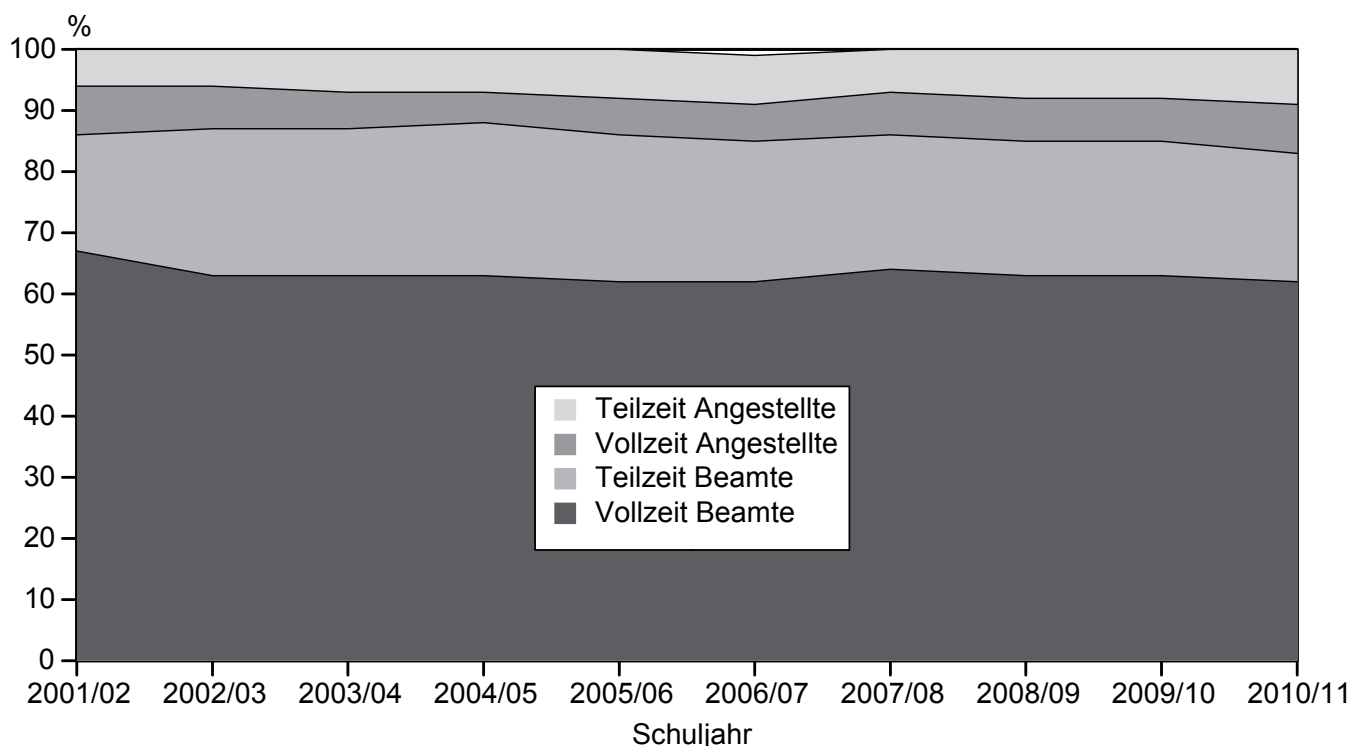
Anzahl der voll- und teilzeitbeschäftigten Lehrerinnen und Lehrer und ihrer erteilten Unterrichtsstunden in den Schuljahren 2001/2002 bis 2010/2011 .....	1
Anteil der Lehrerinnen und Lehrer in den Schuljahren 2001/2002 bis 2010/2011 nach Status und Beschäftigungsumfang .....	3
Vollzeitbeschäftigte Lehrerinnen und Lehrer in den Schuljahren 1990/1991, 2000/2001 und 2010/2011 nach Altersgruppen in % .....	21
Teilzeitbeschäftigte Lehrerinnen und Lehrer in den Schuljahren 1990/1991, 2000/2001 und 2010/2011 nach Altersgruppen in % .....	21
Voll- und teilzeitbeschäftigte Lehrerinnen und Lehrer im Schuljahr 2010/2011 nach Geschlecht .....	26

### Hinweise und Erläuterungen:

**Stichtag** für die Erhebung an den Schulen war der 05.11.2010. Die Stunden beziehen sich jeweils auf den in der Erhebungswoche vom 01.11.2010 bis 05.11.2010 erteilten Unterricht.

Die anliegenden Tabellen des Berichtes enthalten eine **Übersicht der erhobenen Daten**. Tiefergehende Angaben können beim Statistischen Amt für Hamburg und Schleswig-Holstein angefordert werden.

**Anteil der Lehrerinnen und Lehrer in den Schuljahren 2001/02 bis 2010/2011 nach Status und Beschäftigungsumfang**



141102 StaNord

# 1. Schulen insgesamt

## 1.1 Lehrerinnen und Lehrer in berufsbildenden Schulen 2001/02 - 2010/11

Schuljahr	Zahl der Lehrer/- innen nach Beschäftigungsumfang und Dienststellung								
	insgesamt	Vollzeitbeschäftigte			Teilzeitbeschäftigte			stundenweise Beschäftigte	
		zu- sammen	davon		zu- sammen	davon		zu- sammen	darunter Beamte im Vor- berei- tungs- dienst
			Beamte	Ange- stellte		Beamte	Ange- stellte		
<b>Öffentliche und private Schulen</b>									
2001/02	4 183	2 687	2 404	283	887	683	204	609	181
2002/03	4 270	2 546	2 297	249	1 125	890	235	599	198
2003/04	4 364	2 606	2 382	224	1 164	912	252	594	184
2004/05	4 377	2 615	2 408	207	1 203	941	262	559	200
2005/05	4 414	2 628	2 402	226	1 238	929	309	548	224
2006/07	4 486	2 678	2 427	251	1 230	915	315	578	207
2007/08	4 536	2 762	2 499	263	1 166	885	281	608	202
2008/09	4 648	2 831	2 557	274	1 252	923	329	565	207
2009/10	4 737	2 870	2 569	301	1 211	896	315	656	252
<b>2010/11</b>	<b>4 867</b>	<b>2 946</b>	<b>2 623</b>	<b>323</b>	<b>1 283</b>	<b>903</b>	<b>380</b>	<b>638</b>	<b>253</b>
<b>darunter öffentliche Schulen</b>									
2001/02	3 850	2 624	2 403	221	842	683	159	384	180
2002/03	3 944	2 485	2 296	189	1 072	890	182	387	197
2003/04	4 023	2 540	2 380	160	1 105	912	193	378	183
2004/05	4 116	2 558	2 406	152	1 154	941	213	404	199
2005/06	4 163	2 574	2 401	173	1 176	929	247	413	223
2006/07	4 208	2 620	2 427	193	1 165	914	251	423	206
2007/08	4 255	2 700	2 498	202	1 115	883	232	440	202
2008/09	4 375	2 770	2 556	214	1 186	922	264	419	207
2009/10	4 458	2 808	2 568	240	1 143	896	247	507	252
<b>2010/11</b>	<b>4 587</b>	<b>2 882</b>	<b>2 622</b>	<b>260</b>	<b>1 197</b>	<b>903</b>	<b>294</b>	<b>508</b>	<b>253</b>

Noch: 1. Schulen insgesamt

1.2 Erteilte Unterrichtsstunden in berufsbildenden Schulen 2001/02 - 2010/11

Schuljahr	Zahl der von Lehrerinnen/Lehrern wöchentlich erteilten Unterrichtsstunden								
	insgesamt	Vollzeitbeschäftigte			Teilzeitbeschäftigte			stundenweise Beschäftigte	
		zu- sammen	davon		zu- sammen	davon		zu- sammen	darunter Beamte im Vor- berei- tungs- dienst
			Beamte	Ange- stellte		Beamte	Ange- stellte		
<b>Öffentliche und private Schulen</b>									
2001/02	76 726	59 252	52 757	6 495	13 557	10 477	3 080	3 917	1 632
2002/03	78 131	56 836	51 260	5 576	17 271	13 736	3 535	4 024	1 909
2003/04	79 143	58 154	53 023	5 131	17 230	13 529	3 701	3 759	1 717
2004/05	79 585	58 543	53 778	4 765	17 298	13 680	3 618	3 744	1 932
2005/06	80 512	58 716	53 386	5 330	17 791	13 598	4 193	4 005	2 367
2006/07	82 212	59 945	54 209	5 736	18 218	13 798	4 420	4 049	2 199
2007/08	84 562	62 310	56 118	6 192	17 717	13 731	3 986	4 535	2 134
2008/09	86 588	63 318	56 810	6 508	19 143	14 428	4 715	4 127	2 172
2009/10	86 783	63 082	56 067	7 015	18 601	14 090	4 511	5 100	2 674
<b>2010/11</b>	<b>89 498</b>	<b>64 821</b>	<b>57 288</b>	<b>7 533</b>	<b>20 032</b>	<b>14 538</b>	<b>5 494</b>	<b>4 645</b>	<b>2 555</b>
<b>darunter öffentliche Schulen</b>									
2001/02	73 089	57 719	52 662	5 057	12 780	10 470	2 310	2 590	1 621
2002/03	74 516	55 395	51 172	4 223	16 303	13 721	2 582	2 818	1 898
2003/04	75 502	56 604	52 926	3 678	16 222	13 514	2 708	2 676	1 700
2004/05	76 733	57 259	53 697	3 562	16 484	13 664	2 820	2 990	1 915
2005/06	77 613	57 421	53 299	4 122	16 840	13 585	3 255	3 352	2 346
2006/07	79 151	58 547	54 132	4 415	17 267	13 780	3 487	3 337	2 191
2007/08	81 398	60 789	56 039	4 750	16 986	13 692	3 294	3 623	2 134
2008/09	83 328	61 751	56 695	5 056	18 168	14 390	3 778	3 409	2 172
2009/10	83 438	61 542	55 938	5 604	17 558	14 073	3 485	4 338	2 674
<b>2010/11</b>	<b>86 086</b>	<b>63 243</b>	<b>57 176</b>	<b>6 067</b>	<b>18 791</b>	<b>14 528</b>	<b>4 263</b>	<b>4 052</b>	<b>2 555</b>

Noch: 1. Schulen insgesamt

1.3 Lehrerinnen und Lehrer in berufsbildenden Schulen im Schuljahr 2010/11

KREISFREIE STADT  Kreis	Zahl der Lehrer/-innen nach Beschäftigungsumfang und Dienststellung								
	ins- gesamt	Vollzeitbeschäftigte			Teilzeitbeschäftigte			stundenweise Beschäftigte	
		zu- sammen	davon		zu- sammen	davon		zu- sammen	darunter Beamte im Vor- berei- tungs- dienst
			Beamte	Ange- stellte		Beamte	Ange- stellte		
<b>Öffentliche und private Schulen</b>									
FLENSBURG	361	237	214	23	78	53	25	46	19
KIEL	723	400	347	53	195	131	64	128	35
LÜBECK	722	427	376	51	203	120	83	92	37
NEUMÜNSTER	379	194	169	25	116	91	25	69	29
Dithmarschen	191	130	116	14	44	26	18	17	5
Herzogtum Lauenburg	197	125	117	8	49	39	10	23	10
Nordfriesland	336	222	204	18	77	60	17	37	16
Ostholstein	302	207	191	16	59	46	13	36	16
Pinneberg	334	190	165	25	102	78	24	42	20
Plön	156	82	74	8	44	22	22	30	11
Rendsburg-Eckernförde	308	202	189	13	78	57	21	28	16
Schleswig-Flensburg	210	141	124	17	67	49	18	2	–
Segeberg	281	163	151	12	76	56	20	42	18
Steinburg	194	131	95	36	40	28	12	23	9
Stormarn	173	95	91	4	55	47	8	23	12
<b>Schleswig-Holstein</b>	<b>4 867</b>	<b>2 946</b>	<b>2 623</b>	<b>323</b>	<b>1 283</b>	<b>903</b>	<b>380</b>	<b>638</b>	<b>253</b>
dagegen 2009/10	4 737	2 870	2 569	301	1 211	896	315	656	252
<b>darunter öffentliche Schulen</b>									
FLENSBURG	361	237	214	23	78	53	25	46	19
KIEL	602	375	346	29	158	131	27	69	35
LÜBECK	664	414	376	38	176	120	56	74	37
NEUMÜNSTER	348	189	169	20	114	91	23	45	29
Dithmarschen	191	130	116	14	44	26	18	17	5
Herzogtum Lauenburg	197	125	117	8	49	39	10	23	10
Nordfriesland	336	222	204	18	77	60	17	37	16
Ostholstein	302	207	191	16	59	46	13	36	16
Pinneberg	311	186	165	21	95	78	17	30	20
Plön	139	82	74	8	41	22	19	16	11
Rendsburg-Eckernförde	302	201	189	12	73	57	16	28	16
Schleswig-Flensburg	210	141	124	17	67	49	18	2	–
Segeberg	281	163	151	12	76	56	20	42	18
Steinburg	170	115	95	20	35	28	7	20	9
Stormarn	173	95	91	4	55	47	8	23	12
<b>Schleswig-Holstein</b>	<b>4 587</b>	<b>2 882</b>	<b>2 622</b>	<b>260</b>	<b>1 197</b>	<b>903</b>	<b>294</b>	<b>508</b>	<b>253</b>
dagegen 2009/10	4 458	2 808	2 568	240	1 143	896	247	507	252

Noch: 1. Schulen insgesamt

1.4 Erteilte Unterrichtsstunden in berufsbildenden Schulen im Schuljahr 2010/11

KREISFREIE STADT  Kreis	Zahl der von Lehrerinnen/Lehrern wöchentlich erteilten Unterrichtsstunden								
	ins- gesamt	Vollzeitbeschäftigte			Teilzeitbeschäftigte			stundenweise Beschäftigte	
		zu- sammen	davon		zu- sammen	davon		zu- sammen	darunter Beamte im Vor- berei- tungs- dienst
			Beamte	Ange- stellte		Beamte	Ange- stellte		
<b>Öffentliche und private Schulen</b>									
FLENSBURG	6 719	5 120	4 577	543	1 253	864	389	346	184
KIEL	12 101	8 386	7 268	1 118	2 920	1 948	972	795	310
LÜBECK	13 293	9 441	8 248	1 193	3 160	1 972	1 188	692	393
NEUMÜNSTER	6 763	4 319	3 710	609	1 977	1 627	350	467	306
Dithmarschen	3 694	2 860	2 519	341	682	419	263	152	59
Herzogtum Lauenburg	3 795	2 838	2 632	206	774	628	146	183	94
Nordfriesland	6 590	5 097	4 662	435	1 221	998	223	272	158
Ostholstein	5 929	4 642	4 257	385	977	770	207	310	174
Pinneberg	5 956	4 172	3 597	575	1 489	1 153	336	295	198
Plön	2 759	1 837	1 642	195	684	366	318	238	109
Rendsburg-Eckernförde	5 852	4 462	4 182	280	1 161	900	261	229	160
Schleswig-Flensburg	3 996	3 053	2 676	377	933	737	196	10	–
Segeberg	5 153	3 588	3 291	297	1 260	949	311	305	181
Steinburg	3 791	2 915	2 033	882	709	502	207	167	95
Stormarn	3 107	2 091	1 994	97	832	705	127	184	134
<b>Schleswig-Holstein</b>	<b>89 498</b>	<b>64 821</b>	<b>57 288</b>	<b>7 533</b>	<b>20 032</b>	<b>14 538</b>	<b>5 494</b>	<b>4 645</b>	<b>2 555</b>
dagegen 2009/10	86 783	63 082	56 067	7 015	18 601	14 090	4 511	5 100	2 674
<b>darunter öffentliche Schulen</b>									
FLENSBURG	6 719	5 120	4 577	543	1 253	864	389	346	184
KIEL	10 631	7 753	7 168	585	2 355	1 938	417	523	310
LÜBECK	12 493	9 122	8 247	875	2 774	1 972	802	597	393
NEUMÜNSTER	6 542	4 197	3 709	488	1 952	1 627	325	393	306
Dithmarschen	3 694	2 860	2 519	341	682	419	263	152	59
Herzogtum Lauenburg	3 795	2 838	2 632	206	774	628	146	183	94
Nordfriesland	6 590	5 097	4 662	435	1 221	998	223	272	158
Ostholstein	5 929	4 642	4 257	385	977	770	207	310	174
Pinneberg	5 747	4 094	3 597	497	1 402	1 153	249	251	198
Plön	2 628	1 834	1 639	195	646	366	280	148	109
Rendsburg-Eckernförde	5 780	4 446	4 182	264	1 105	900	205	229	160
Schleswig-Flensburg	3 996	3 053	2 676	377	933	737	196	10	–
Segeberg	5 154	3 588	3 291	297	1 260	949	311	306	181
Steinburg	3 280	2 508	2 026	482	625	502	123	147	95
Stormarn	3 107	2 091	1 994	97	832	705	127	184	134
<b>Schleswig-Holstein</b>	<b>86 085</b>	<b>63 243</b>	<b>57 176</b>	<b>6 067</b>	<b>18 791</b>	<b>14 528</b>	<b>4 263</b>	<b>4 051</b>	<b>2 555</b>
dagegen 2009/10	83 438	61 542	55 938	5 604	17 558	14 073	3 485	4 338	2 674

## 2. Berufsschulen

### 2.1 Lehrerinnen und Lehrer im Schuljahr 2010/11

KREISFREIE STADT  Kreis	Zahl der Lehrer/-innen nach Beschäftigungsumfang und Dienststellung								
	ins- gesamt	Vollzeitbeschäftigte			Teilzeitbeschäftigte			stundenweise Beschäftigte	
		zu- sammen	davon		zu- sammen	davon		zu- sammen	darunter Beamte im Vor- berei- tungs- dienst
			Beamte	Ange- stellte		Beamte	Ange- stellte		
	<b>Öffentliche und private Schulen</b>								
FLENSBURG	142	107	98	9	20	15	5	15	9
KIEL	308	221	205	16	54	46	8	33	22
LÜBECK	377	253	232	21	82	56	26	42	23
NEUMÜNSTER	180	119	105	14	40	30	10	21	12
Dithmarschen	110	84	79	5	12	9	3	14	4
Herzogtum Lauenburg	87	61	56	5	18	14	4	8	4
Nordfriesland	206	138	126	12	41	31	10	27	13
Ostholstein	171	131	124	7	22	21	1	18	6
Pinneberg	194	126	110	16	52	46	6	16	11
Plön	48	28	25	3	10	4	6	10	6
Rendsburg-Eckernförde	166	117	109	8	28	24	4	21	14
Schleswig-Flensburg	95	65	57	8	28	20	8	2	–
Segeberg	150	88	84	4	37	27	10	25	9
Steinburg	104	70	61	9	18	15	3	16	6
Stormarn	108	64	63	1	27	22	5	17	10
<b>Schleswig-Holstein</b>	<b>2 446</b>	<b>1 672</b>	<b>1 534</b>	<b>138</b>	<b>489</b>	<b>380</b>	<b>109</b>	<b>285</b>	<b>149</b>
dagegen 2009/10	2 439	1 637	1 515	122	495	388	107	307	156
	<b>darunter öffentliche Schulen</b>								
FLENSBURG	142	107	98	9	20	15	5	15	9
KIEL	308	221	205	16	54	46	8	33	22
LÜBECK	377	253	232	21	82	56	26	42	23
NEUMÜNSTER	180	119	105	14	40	30	10	21	12
Dithmarschen	110	84	79	5	12	9	3	14	4
Herzogtum Lauenburg	87	61	56	5	18	14	4	8	4
Nordfriesland	206	138	126	12	41	31	10	27	13
Ostholstein	171	131	124	7	22	21	1	18	6
Pinneberg	194	126	110	16	52	46	6	16	11
Plön	48	28	25	3	10	4	6	10	6
Rendsburg-Eckernförde	166	117	109	8	28	24	4	21	14
Schleswig-Flensburg	95	65	57	8	28	20	8	2	–
Segeberg	150	88	84	4	37	27	10	25	9
Steinburg	104	70	61	9	18	15	3	16	6
Stormarn	108	64	63	1	27	22	5	17	10
<b>Schleswig-Holstein</b>	<b>2 446</b>	<b>1 672</b>	<b>1 534</b>	<b>138</b>	<b>489</b>	<b>380</b>	<b>109</b>	<b>285</b>	<b>149</b>
dagegen 2009/10	2 439	1 637	1 515	122	495	388	107	307	156



Noch: 2. Berufsschulen

2.2 Erteilte Unterrichtsstunden im Schuljahr 2010/11

KREISFREIE STADT  Kreis	Zahl der Lehrer/-innen nach Beschäftigungsumfang und Dienststellung								
	ins- gesamt	Vollzeitbeschäftigte			Teilzeitbeschäftigte			stundenweise Beschäftigte	
		zu- sammen	davon		zu- sammen	davon		zu- sammen	darunter Beamte im Vor- berei- tungs- dienst
Beamte	Ange- stellte	Beamte	Ange- stellte						
<b>Öffentliche und private Schulen</b>									
FLensburg	2 705	2 275	2 091	184	300	214	86	130	92
KIEL	5 365	4 357	4 042	315	776	634	142	232	165
LÜBECK	6 980	5 317	4 866	451	1 313	933	380	350	237
NEUMÜNSTER	3 180	2 312	2 020	292	692	553	139	176	128
Dithmarschen	2 063	1 707	1 575	132	251	183	68	105	38
Herzogtum Lauenburg	1 575	1 250	1 165	85	271	215	56	54	34
Nordfriesland	3 600	2 857	2 612	245	559	442	117	184	107
Ostholstein	3 198	2 664	2 507	157	391	355	36	143	69
Pinneberg	3 405	2 531	2 225	306	732	648	84	142	116
Plön	887	649	581	68	170	69	101	68	43
Rendsburg-Eckernförde	2 940	2 362	2 223	139	421	358	63	157	119
Schleswig-Flensburg	1 682	1 312	1 144	168	360	295	65	10	–
Segeberg	2 569	1 847	1 739	108	558	438	120	164	87
Steinburg	1 680	1 313	1 136	177	259	206	53	108	64
Stormarn	1 737	1 240	1 215	25	369	306	63	128	96
<b>Schleswig-Holstein</b>	<b>43 566</b>	<b>33 993</b>	<b>31 141</b>	<b>2 852</b>	<b>7 422</b>	<b>5 849</b>	<b>1 573</b>	<b>2 151</b>	<b>1 395</b>
dagegen 2009/10	42 717	33 168	30 459	2 709	7 218	5 756	1 462	2 331	1 432
<b>darunter öffentliche Schulen</b>									
FLensburg	2 705	2 275	2 091	184	300	214	86	130	92
KIEL	5 365	4 357	4 042	315	776	634	142	232	165
LÜBECK	6 980	5 317	4 866	451	1 313	933	380	350	237
NEUMÜNSTER	3 180	2 312	2 020	292	692	553	139	176	128
Dithmarschen	2 063	1 707	1 575	132	251	183	68	105	38
Herzogtum Lauenburg	1 575	1 250	1 165	85	271	215	56	54	34
Nordfriesland	3 600	2 857	2 612	245	559	442	117	184	107
Ostholstein	3 198	2 664	2 507	157	391	355	36	143	69
Pinneberg	3 405	2 531	2 225	306	732	648	84	142	116
Plön	887	649	581	68	170	69	101	68	43
Rendsburg-Eckernförde	2 940	2 362	2 223	139	421	358	63	157	119
Schleswig-Flensburg	1 682	1 312	1 144	168	360	295	65	10	–
Segeberg	2 569	1 847	1 739	108	558	438	120	164	87
Steinburg	1 680	1 313	1 136	177	259	206	53	108	64
Stormarn	1 737	1 240	1 215	25	369	306	63	128	96
<b>Schleswig-Holstein</b>	<b>43 566</b>	<b>33 993</b>	<b>31 141</b>	<b>2 852</b>	<b>7 422</b>	<b>5 849</b>	<b>1 573</b>	<b>2 151</b>	<b>1 395</b>
dagegen 2009/10	42 717	33 168	30 459	2 709	7 218	5 756	1 462	2 331	1 432

### 3. Berufsfachschulen

#### 3.1 Lehrerinnen und Lehrer im Schuljahr 2010/11

KREISFREIE STADT  Kreis	Zahl der Lehrer/-innen nach Beschäftigungsumfang und Dienststellung								
	ins- gesamt	Vollzeitbeschäftigte			Teilzeitbeschäftigte			stundenweise Beschäftigte	
		zu- sammen	davon		zu- sammen	davon		zu- sammen	darunter Beamte im Vor- berei- tungs- dienst
			Beamte	Ange- stellte		Beamte	Ange- stellte		
<b>Öffentliche und private Schulen</b>									
FLensburg	91	56	53	3	27	19	8	8	3
KIEL	150	82	66	16	45	32	13	23	6
LÜBECK	166	81	63	18	56	30	26	29	7
NEUMÜNSTER	56	24	22	2	25	21	4	7	5
Dithmarschen	41	21	16	5	18	11	7	2	–
Herzogtum Lauenburg	62	32	31	1	20	18	2	10	5
Nordfriesland	61	43	40	3	15	12	3	3	1
Ostholstein	70	35	31	4	22	14	8	13	9
Pinneberg	91	41	34	7	30	18	12	20	5
Plön	59	29	26	3	12	6	6	18	3
Rendsburg-Eckernförde	74	43	42	1	27	19	8	4	2
Schleswig-Flensburg	56	34	30	4	22	14	8	–	–
Segeberg	72	45	40	5	17	16	1	10	5
Steinburg	58	40	17	23	13	8	5	5	3
Stormarn	38	19	17	2	16	13	3	3	2
<b>Schleswig-Holstein</b>	<b>1 145</b>	<b>625</b>	<b>528</b>	<b>97</b>	<b>365</b>	<b>251</b>	<b>114</b>	<b>155</b>	<b>56</b>
dagegen 2009/10	1 110	607	513	94	367	259	108	136	51
<b>darunter öffentliche Schulen</b>									
FLensburg	91	56	53	3	27	19	8	8	3
KIEL	124	74	66	8	39	32	7	11	6
LÜBECK	134	74	63	11	45	30	15	15	7
NEUMÜNSTER	56	24	22	2	25	21	4	7	5
Dithmarschen	41	21	16	5	18	11	7	2	–
Herzogtum Lauenburg	62	32	31	1	20	18	2	10	5
Nordfriesland	61	43	40	3	15	12	3	3	1
Ostholstein	70	35	31	4	22	14	8	13	9
Pinneberg	68	37	34	3	23	18	5	8	5
Plön	42	29	26	3	9	6	3	4	3
Rendsburg-Eckernförde	74	43	42	1	27	19	8	4	2
Schleswig-Flensburg	56	34	30	4	22	14	8	–	–
Segeberg	72	45	40	5	17	16	1	10	5
Steinburg	41	26	17	9	11	8	3	4	3
Stormarn	38	19	17	2	16	13	3	3	2
<b>Schleswig-Holstein</b>	<b>1 030</b>	<b>592</b>	<b>528</b>	<b>64</b>	<b>336</b>	<b>251</b>	<b>85</b>	<b>102</b>	<b>56</b>
dagegen 2009/10	995	575	513	62	338	259	79	82	51

Noch: 3. Berufsfachschulen

3.2 Erteilte Unterrichtsstunden im Schuljahr 2010/11

KREISFREIE STADT  Kreis	Zahl der Lehrer/-innen nach Beschäftigungsumfang und Dienststellung								
	ins- gesamt	Vollzeitbeschäftigte			Teilzeitbeschäftigte			stundenweise Beschäftigte	
		zu- sammen	davon		zu- sammen	davon		zu- sammen	darunter Beamte im Vor- berei- tungs- dienst
Beamte	Ange- stellte	Beamte	Ange- stellte						
<b>Öffentliche und private Schulen</b>									
FLENSBURG	1 675	1 152	1 051	101	448	323	125	75	31
KIEL	2 737	1 830	1 468	362	745	545	200	162	67
LÜBECK	3 080	1 993	1 524	469	900	454	446	187	76
NEUMÜNSTER	1 350	734	645	89	529	448	81	87	67
Dithmarschen	777	521	407	114	228	127	101	28	10
Herzogtum Lauenburg	1 192	791	732	59	326	279	47	75	35
Nordfriesland	1 562	1 215	1 095	120	322	243	79	25	15
Ostholstein	1 518	1 055	928	127	349	239	110	114	75
Pinneberg	1 573	1 027	861	166	441	280	161	105	45
Plön	1 073	694	635	59	233	125	108	146	43
Rendsburg-Eckernförde	1 493	997	945	52	461	326	135	35	22
Schleswig-Flensburg	1 033	746	647	99	287	203	84	–	–
Segeberg	1 379	949	830	119	343	267	76	87	59
Steinburg	1 379	1 111	482	629	234	150	84	34	22
Stormarn	811	478	429	49	293	229	64	40	36
<b>Schleswig-Holstein</b>	<b>22 632</b>	<b>15 293</b>	<b>12 679</b>	<b>2 614</b>	<b>6 139</b>	<b>4 238</b>	<b>1 901</b>	<b>1 200</b>	<b>603</b>
dagegen 2009/10	22 199	15 005	12 605	2 400	5 935	4 236	1 699	1 259	665
<b>darunter öffentliche Schulen</b>									
FLENSBURG	1 675	1 152	1 051	101	448	323	125	75	31
KIEL	2 392	1 628	1 468	160	652	539	113	112	67
LÜBECK	2 608	1 799	1 524	275	687	454	233	122	76
NEUMÜNSTER	1 350	734	645	89	529	448	81	87	67
Dithmarschen	777	521	407	114	228	127	101	28	10
Herzogtum Lauenburg	1 192	791	732	59	326	279	47	75	35
Nordfriesland	1 562	1 215	1 095	120	322	243	79	25	15
Ostholstein	1 518	1 055	928	127	349	239	110	114	75
Pinneberg	1 363	949	861	88	353	280	73	61	45
Plön	943	691	632	59	195	125	70	57	43
Rendsburg-Eckernförde	1 459	989	945	44	435	326	109	35	22
Schleswig-Flensburg	1 033	746	647	99	287	203	84	–	–
Segeberg	1 379	949	830	119	343	267	76	87	59
Steinburg	961	731	474	257	204	150	54	26	22
Stormarn	811	478	429	49	293	229	64	40	36
<b>Schleswig-Holstein</b>	<b>21 023</b>	<b>14 428</b>	<b>12 668</b>	<b>1 760</b>	<b>5 651</b>	<b>4 232</b>	<b>1 419</b>	<b>944</b>	<b>603</b>
dagegen 2009/10	20 569	14 172	12 582	1 590	5 431	4 230	1 201	966	665

#### 4. Berufsoberschulen

##### 4.1 Lehrerinnen und Lehrer im Schuljahr 2010/11

KREISFREIE STADT  Kreis	Zahl der Lehrer/-innen nach Beschäftigungsumfang und Dienststellung								
	ins- gesamt	Vollzeitbeschäftigte			Teilzeitbeschäftigte			stundenweise Beschäftigte	
		zu- sammen	davon		zu- sammen	davon		zu- sammen	darunter Beamte im Vor- berei- tungs- dienst
		Beamte	Ange- stellte		Beamte	Ange- stellte			
<b>Öffentliche und private Schulen</b>									
FLensburg	3	3	3	–	–	–	–	–	–
KIEL	22	12	12	–	8	6	2	2	–
LÜBECK	10	5	3	2	5	3	2	–	–
NEUMÜNSTER	1	–	–	–	1	1	–	–	–
Dithmarschen	–	–	–	–	–	–	–	–	–
Herzogtum Lauenburg	–	–	–	–	–	–	–	–	–
Nordfriesland	–	–	–	–	–	–	–	–	–
Ostholstein	–	–	–	–	–	–	–	–	–
Pinneberg	1	–	–	–	1	1	–	–	–
Plön	–	–	–	–	–	–	–	–	–
Rendsburg-Eckernförde	3	1	1	–	1	–	1	1	–
Schleswig-Flensburg	–	–	–	–	–	–	–	–	–
Segeberg	–	–	–	–	–	–	–	–	–
Steinburg	2	2	2	–	–	–	–	–	–
Stormarn	1	–	–	–	1	1	–	–	–
<b>Schleswig-Holstein</b>	<b>43</b>	<b>23</b>	<b>21</b>	<b>2</b>	<b>17</b>	<b>12</b>	<b>5</b>	<b>3</b>	<b>–</b>
dagegen 2009/10	32	15	14	1	14	11	3	3	–
<b>darunter öffentliche Schulen</b>									
FLensburg	3	3	3	–	–	–	–	–	–
KIEL	22	12	12	–	8	6	2	2	–
LÜBECK	9	5	3	2	4	3	1	–	–
NEUMÜNSTER	1	–	–	–	1	1	–	–	–
Dithmarschen	–	–	–	–	–	–	–	–	–
Herzogtum Lauenburg	–	–	–	–	–	–	–	–	–
Nordfriesland	–	–	–	–	–	–	–	–	–
Ostholstein	–	–	–	–	–	–	–	–	–
Pinneberg	1	–	–	–	1	1	–	–	–
Plön	–	–	–	–	–	–	–	–	–
Rendsburg-Eckernförde	3	1	1	–	1	–	1	1	–
Schleswig-Flensburg	–	–	–	–	–	–	–	–	–
Segeberg	–	–	–	–	–	–	–	–	–
Steinburg	2	2	2	–	–	–	–	–	–
Stormarn	1	–	–	–	1	1	–	–	–
<b>Schleswig-Holstein</b>	<b>42</b>	<b>23</b>	<b>21</b>	<b>2</b>	<b>16</b>	<b>12</b>	<b>4</b>	<b>3</b>	<b>–</b>
dagegen 2009/10	32	15	14	1	14	11	3	3	–

Noch: 4. Berufsoberschulen

4.2 Erteilte Unterrichtsstunden im Schuljahr 2010/11

KREISFREIE STADT  Kreis	Zahl der Lehrer/-innen nach Beschäftigungsumfang und Dienststellung								
	ins- gesamt	Vollzeitbeschäftigte			Teilzeitbeschäftigte			stundenweise Beschäftigte	
		zu- sammen	davon		zu- sammen	davon		zu- sammen	darunter Beamte im Vor- berei- tungs- dienst
		Beamte	Ange- stellte		Beamte	Ange- stellte			
<b>Öffentliche und private Schulen</b>									
FLENSBURG	157	137	125	12	18	12	6	2	2
KIEL	304	196	197	–	88	71	17	20	11
LÜBECK	251	187	147	40	60	43	17	4	2
NEUMÜNSTER	35	18	18	–	12	12	–	5	5
Dithmarschen	–	–	–	–	–	–	–	–	–
Herzogtum Lauenburg	–	–	–	–	–	–	–	–	–
Nordfriesland	–	–	–	–	–	–	–	–	–
Ostholstein	–	–	–	–	–	–	–	–	–
Pinneberg	67	50	40	10	13	13	–	4	4
Plön	38	34	29	5	4	–	4	–	–
Rendsburg-Eckernförde	71	57	57	–	12	8	4	2	–
Schleswig-Flensburg	–	–	–	–	–	–	–	–	–
Segeberg	–	–	–	–	–	–	–	–	–
Steinburg	68	55	55	–	13	9	4	–	–
Stormarn	26	20	20	–	6	6	–	–	–
<b>Schleswig-Holstein</b>	<b>1 017</b>	<b>754</b>	<b>688</b>	<b>67</b>	<b>226</b>	<b>174</b>	<b>52</b>	<b>37</b>	<b>24</b>
dagegen 2009/10	892	642	576	66	220	177	43	30	12
<b>darunter öffentliche Schulen</b>									
FLENSBURG	157	137	125	12	18	12	6	2	2
KIEL	304	196	196	–	88	71	17	20	11
LÜBECK	218	165	147	18	49	43	6	4	2
NEUMÜNSTER	35	18	18	–	12	12	–	5	5
Dithmarschen	–	–	–	–	–	–	–	–	–
Herzogtum Lauenburg	–	–	–	–	–	–	–	–	–
Nordfriesland	–	–	–	–	–	–	–	–	–
Ostholstein	–	–	–	–	–	–	–	–	–
Pinneberg	67	50	40	10	13	13	–	4	4
Plön	38	34	29	5	4	–	4	–	–
Rendsburg-Eckernförde	71	57	57	–	12	8	4	2	–
Schleswig-Flensburg	–	–	–	–	–	–	–	–	–
Segeberg	–	–	–	–	–	–	–	–	–
Steinburg	68	55	55	–	13	9	4	–	–
Stormarn	26	20	20	–	6	6	–	–	–
<b>Schleswig-Holstein</b>	<b>984</b>	<b>732</b>	<b>687</b>	<b>45</b>	<b>215</b>	<b>174</b>	<b>41</b>	<b>37</b>	<b>24</b>
dagegen 2009/10	867	619	576	43	218	177	41	30	12

## 5. Fachoberschulen

### 5.1 Lehrerinnen und Lehrer im Schuljahr 2010/11

KREISFREIE STADT Kreis	Zahl der Lehrer/-innen nach Beschäftigungsumfang und Dienststellung								
	ins- gesamt	Vollzeitbeschäftigte			Teilzeitbeschäftigte			stundenweise Beschäftigte	
		zu- sammen	davon		zu- sammen	davon		zu- sammen	darunter Beamte im Vor- berei- tungs- dienst
			Beamte	Ange- stellte		Beamte	Ange- stellte		
<b>Öffentliche und private Schulen</b>									
FLensburg	4	2	2	–	–	–	–	2	1
KIEL	16	8	8	–	5	4	1	3	1
LÜBECK	11	5	5	–	3	1	2	3	1
NEUMÜNSTER	2	–	–	–	2	1	1	–	–
Dithmarschen	1	1	1	–	–	–	–	–	–
Herzogtum Lauenburg	1	1	1	–	–	–	–	–	–
Nordfriesland	2	2	2	–	–	–	–	–	–
Ostholstein	1	–	–	–	1	–	1	–	–
Pinneberg	1	–	–	–	1	1	–	–	–
Plön	–	–	–	–	–	–	–	–	–
Rendsburg-Eckernförde	5	4	4	–	1	1	–	–	–
Schleswig-Flensburg	1	1	1	–	–	–	–	–	–
Segeberg	3	1	1	–	1	–	1	1	–
Steinburg	2	2	2	–	–	–	–	–	–
Stormarn	1	–	–	–	1	1	–	–	–
<b>Schleswig-Holstein</b>	<b>51</b>	<b>27</b>	<b>27</b>	<b>–</b>	<b>15</b>	<b>9</b>	<b>6</b>	<b>9</b>	<b>3</b>
dagegen 2009/10	44	28	28	–	11	8	3	5	1
<b>darunter öffentliche Schulen</b>									
FLensburg	4	2	2	–	–	–	–	2	1
KIEL	16	8	8	–	5	4	1	3	1
LÜBECK	11	5	5	–	3	1	2	3	1
NEUMÜNSTER	2	–	–	–	2	1	1	–	–
Dithmarschen	1	1	1	–	–	–	–	–	–
Herzogtum Lauenburg	1	1	1	–	–	–	–	–	–
Nordfriesland	2	2	2	–	–	–	–	–	–
Ostholstein	1	–	–	–	1	–	1	–	–
Pinneberg	1	–	–	–	1	1	–	–	–
Plön	–	–	–	–	–	–	–	–	–
Rendsburg-Eckernförde	5	4	4	–	1	1	–	–	–
Schleswig-Flensburg	1	1	1	–	–	–	–	–	–
Segeberg	3	1	1	–	1	–	1	1	–
Steinburg	2	2	2	–	–	–	–	–	–
Stormarn	1	–	–	–	1	1	–	–	–
<b>Schleswig-Holstein</b>	<b>51</b>	<b>27</b>	<b>27</b>	<b>–</b>	<b>15</b>	<b>9</b>	<b>6</b>	<b>9</b>	<b>3</b>
dagegen 2009/10	44	28	28	–	11	8	3	5	1

Noch: 5. Fachoberschulen

5.2 Erteilte Unterrichtsstunden im Schuljahr 2010/11

KREISFREIE STADT Kreis	Zahl der Lehrer/-innen nach Beschäftigungsumfang und Dienststellung								
	ins- gesamt	Vollzeitbeschäftigte			Teilzeitbeschäftigte			stundenweise Beschäftigte	
		zu- sammen	davon		zu- sammen	davon		zu- sammen	darunter Beamte im Vor- berei- tungs- dienst
			Beamte	Ange- stellte		Beamte	Ange- stellte		
<b>Öffentliche und private Schulen</b>									
FLENSBURG	153	116	104	12	27	23	4	10	6
KIEL	361	241	229	12	89	71	18	31	14
LÜBECK	321	212	192	20	89	44	45	20	12
NEUMÜNSTER	108	62	62	–	42	34	8	4	4
Dithmarschen	66	60	46	14	6	6	–	–	–
Herzogtum Lauenburg	74	64	64	–	7	7	–	3	1
Nordfriesland	66	56	51	5	9	9	–	1	1
Ostholstein	72	57	53	4	13	11	2	2	2
Pinneberg	94	56	46	10	38	38	–	–	–
Plön	–	–	–	–	–	–	–	–	–
Rendsburg-Eckernförde	261	207	205	2	45	41	4	9	7
Schleswig-Flensburg	63	52	52	–	11	11	–	–	–
Segeberg	105	79	72	7	20	4	16	6	2
Steinburg	80	71	67	4	9	9	–	–	–
Stormarn	46	40	40	–	6	6	–	–	–
<b>Schleswig-Holstein</b>	<b>1 870</b>	<b>1 373</b>	<b>1 283</b>	<b>90</b>	<b>411</b>	<b>314</b>	<b>97</b>	<b>86</b>	<b>49</b>
dagegen 2009/10	1 705	1 324	1 230	94	304	276	28	77	38
<b>darunter öffentliche Schulen</b>									
FLENSBURG	153	116	104	12	27	23	4	10	6
KIEL	361	241	229	12	89	71	18	31	14
LÜBECK	293	205	192	13	68	44	24	20	12
NEUMÜNSTER	108	62	62	–	42	34	8	4	4
Dithmarschen	66	60	46	14	6	6	–	–	–
Herzogtum Lauenburg	74	64	64	–	7	7	–	3	1
Nordfriesland	66	56	51	5	9	9	–	1	1
Ostholstein	72	57	53	4	13	11	2	2	2
Pinneberg	94	56	46	10	38	38	–	–	–
Plön	–	–	–	–	–	–	–	–	–
Rendsburg-Eckernförde	261	207	205	2	45	41	4	9	7
Schleswig-Flensburg	63	52	52	–	11	11	–	–	–
Segeberg	105	79	72	7	20	4	16	6	2
Steinburg	80	71	67	4	9	9	–	–	–
Stormarn	46	40	40	–	6	6	–	–	–
<b>Schleswig-Holstein</b>	<b>1 842</b>	<b>1 366</b>	<b>1 283</b>	<b>83</b>	<b>390</b>	<b>314</b>	<b>76</b>	<b>86</b>	<b>49</b>
dagegen 2009/10	1 693	1 312	1 230	82	304	276	28	77	38

## 6. Berufliches Gymnasium<sup>1</sup>

### 6.1 Lehrerinnen und Lehrer im Schuljahr 2010/11

KREISFREIE STADT  Kreis	Zahl der Lehrer/-innen nach Beschäftigungsumfang und Dienststellung								
	ins- gesamt	Vollzeitbeschäftigte			Teilzeitbeschäftigte			stundenweise Beschäftigte	
		zu- sammen	davon		zu- sammen	davon		zu- sammen	darunter Beamte im Vor- berei- tungs- dienst
			Beamte	Ange- stellte		Beamte	Ange- stellte		
<b>Öffentliche und private Schulen</b>									
FLENSBURG	68	42	37	5	19	13	6	7	4
KIEL	111	52	45	7	42	34	8	17	5
LÜBECK	98	54	47	7	34	20	14	10	4
NEUMÜNSTER	71	27	25	2	32	28	4	12	10
Dithmarschen	28	16	14	2	11	5	6	1	1
Herzogtum Lauenburg	34	23	21	2	8	5	3	3	1
Nordfriesland	47	26	23	3	18	15	3	3	1
Ostholstein	49	35	31	4	11	9	2	3	–
Pinneberg	36	15	14	1	16	12	4	5	4
Plön	30	15	14	1	14	9	5	1	1
Rendsburg-Eckernförde	32	19	19	–	12	11	1	1	–
Schleswig-Flensburg	36	28	25	3	8	8	–	–	–
Segeberg	52	26	23	3	20	12	8	6	4
Steinburg	21	15	13	2	6	5	1	–	–
Stormarn	25	12	11	1	10	10	–	3	–
<b>Schleswig-Holstein</b>	<b>738</b>	<b>405</b>	<b>362</b>	<b>43</b>	<b>261</b>	<b>196</b>	<b>65</b>	<b>72</b>	<b>35</b>
dagegen 2009/10	699	409	366	43	209	177	32	81	34
<b>darunter öffentliche Schulen</b>									
FLENSBURG	68	42	37	5	19	13	6	7	4
KIEL	105	48	45	3	40	34	6	17	5
LÜBECK	84	50	47	3	28	20	8	6	4
NEUMÜNSTER	71	27	25	2	32	28	4	12	10
Dithmarschen	28	16	14	2	11	5	6	1	1
Herzogtum Lauenburg	34	23	21	2	8	5	3	3	1
Nordfriesland	47	26	23	3	18	15	3	3	1
Ostholstein	49	35	31	4	11	9	2	3	–
Pinneberg	36	15	14	1	16	12	4	5	4
Plön	30	15	14	1	14	9	5	1	1
Rendsburg-Eckernförde	32	19	19	–	12	11	1	1	–
Schleswig-Flensburg	36	28	25	3	8	8	–	–	–
Segeberg	52	26	23	3	20	12	8	6	4
Steinburg	21	15	13	2	6	5	1	–	–
Stormarn	25	12	11	1	10	10	–	3	–
<b>Schleswig-Holstein</b>	<b>718</b>	<b>397</b>	<b>362</b>	<b>35</b>	<b>253</b>	<b>196</b>	<b>57</b>	<b>68</b>	<b>35</b>
dagegen 2009/10	681	401	366	35	205	177	28	75	34



Noch: 6. Berufliches Gymnasium<sup>1</sup>

6.2 Erteilte Unterrichtsstunden im Schuljahr 2010/11

KREISFREIE STADT  Kreis	Zahl der Lehrer/-innen nach Beschäftigungsumfang und Dienststellung								
	ins- gesamt	Vollzeitbeschäftigte			Teilzeitbeschäftigte			stundenweise Beschäftigte	
		zu- sammen	davon		zu- sammen	davon		zu- sammen	darunter Beamte im Vor- berei- tungs- dienst
Beamte	Ange- stellte	Beamte	Ange- stellte						
<b>Öffentliche und private Schulen</b>									
FLENSBURG	1 163	828	747	81	276	192	84	59	39
KIEL	1 812	1 149	991	158	555	463	92	108	44
LÜBECK	1 626	1 069	922	147	475	305	170	82	41
NEUMÜNSTER	1 224	690	635	55	431	397	34	103	89
Dithmarschen	583	408	363	45	156	83	73	19	11
Herzogtum Lauenburg	744	594	537	57	111	83	28	39	21
Nordfriesland	984	678	624	54	267	251	16	39	27
Ostholstein	984	772	691	81	172	133	39	40	22
Pinneberg	558	315	274	41	204	158	46	39	33
Plön	495	313	279	34	170	124	46	12	12
Rendsburg-Eckernförde	670	506	499	7	148	144	4	16	12
Schleswig-Flensburg	805	658	607	51	147	134	13	–	–
Segeberg	1 011	643	588	55	319	220	99	49	33
Steinburg	461	313	269	44	135	123	12	13	9
Stormarn	487	313	290	23	158	158	–	16	2
<b>Schleswig-Holstein</b>	<b>13 607</b>	<b>9 249</b>	<b>8 316</b>	<b>933</b>	<b>3 724</b>	<b>2 968</b>	<b>756</b>	<b>634</b>	<b>395</b>
dagegen 2009/10	12 876	8 976	8 123	853	3 172	2 725	447	728	433
<b>darunter öffentliche Schulen</b>									
FLENSBURG	1 163	828	747	81	276	192	84	59	39
KIEL	1 702	1 053	991	62	541	463	78	108	44
LÜBECK	1 477	1 008	922	86	417	305	112	52	41
NEUMÜNSTER	1 224	690	635	55	431	397	34	103	89
Dithmarschen	583	408	363	45	156	83	73	19	11
Herzogtum Lauenburg	744	594	537	57	111	83	28	39	21
Nordfriesland	984	678	624	54	267	251	16	39	27
Ostholstein	984	772	691	81	172	133	39	40	22
Pinneberg	558	315	274	41	204	158	46	39	33
Plön	495	313	279	34	170	124	46	12	12
Rendsburg-Eckernförde	670	506	499	7	148	144	4	16	12
Schleswig-Flensburg	805	658	607	51	147	134	13	–	–
Segeberg	1 011	643	588	55	319	220	99	49	33
Steinburg	461	313	269	44	135	123	12	13	9
Stormarn	487	313	290	23	158	158	–	16	2
<b>Schleswig-Holstein</b>	<b>13 348</b>	<b>9 092</b>	<b>8 316</b>	<b>776</b>	<b>3 652</b>	<b>2 968</b>	<b>684</b>	<b>604</b>	<b>395</b>
dagegen 2009/10	12 656	8 825	8 119	706	3 133	2 725	408	698	433

## 7. Fachschulen

### 7.1 Lehrerinnen und Lehrer im Schuljahr 2010/11

KREISFREIE STADT  Kreis	Zahl der Lehrer/-innen nach Beschäftigungsumfang und Dienststellung								
	ins- gesamt	Vollzeitbeschäftigte			Teilzeitbeschäftigte			stundenweise Beschäftigte	
		zu- sammen	davon		zu- sammen	davon		zu- sammen	darunter Beamte im Vor- berei- tungs- dienst
			Beamte	Ange- stellte		Beamte	Ange- stellte		
<b>Öffentliche und private Schulen</b>									
FLENSBURG	53	27	21	6	12	6	6	14	2
KIEL	116	25	11	14	41	9	32	50	1
LÜBECK	60	29	26	3	23	10	13	8	2
NEUMÜNSTER	69	24	17	7	16	10	6	29	2
Dithmarschen	11	8	6	2	3	1	2	–	–
Herzogtum Lauenburg	13	8	8	–	3	2	1	2	–
Nordfriesland	20	13	13	–	3	2	1	4	1
Ostholstein	11	6	5	1	3	2	1	2	1
Pinneberg	11	8	7	1	2	–	2	1	–
Plön	19	10	9	1	8	3	5	1	1
Rendsburg-Eckernförde	28	18	14	4	9	2	7	1	–
Schleswig-Flensburg	22	13	11	2	9	7	2	–	–
Segeberg	4	3	3	–	1	1	–	–	–
Steinburg	7	2	–	2	3	–	3	2	–
Stormarn	–	–	–	–	–	–	–	–	–
<b>Schleswig-Holstein</b>	<b>444</b>	<b>194</b>	<b>151</b>	<b>43</b>	<b>136</b>	<b>55</b>	<b>81</b>	<b>114</b>	<b>10</b>
dagegen 2009/10	413	174	133	41	115	53	62	124	10
<b>darunter öffentliche Schulen</b>									
FLENSBURG	53	27	21	6	12	6	6	14	2
KIEL	27	12	10	2	12	9	3	3	1
LÜBECK	49	27	26	1	14	10	4	8	2
NEUMÜNSTER	38	19	17	2	14	10	4	5	2
Dithmarschen	11	8	6	2	3	1	2	–	–
Herzogtum Lauenburg	13	8	8	–	3	2	1	2	–
Nordfriesland	20	13	13	–	3	2	1	4	1
Ostholstein	11	6	5	1	3	2	1	2	1
Pinneberg	11	8	7	1	2	–	2	1	–
Plön	19	10	9	1	8	3	5	1	1
Rendsburg-Eckernförde	22	17	14	3	4	2	2	1	–
Schleswig-Flensburg	22	13	11	2	9	7	2	–	–
Segeberg	4	3	3	–	1	1	–	–	–
Steinburg	–	–	–	–	–	–	–	–	–
Stormarn	–	–	–	–	–	–	–	–	–
<b>Schleswig-Holstein</b>	<b>300</b>	<b>171</b>	<b>150</b>	<b>21</b>	<b>88</b>	<b>55</b>	<b>33</b>	<b>41</b>	<b>10</b>
dagegen 2009/10	267	152	132	20	80	53	27	35	10

Noch: 7. Fachschulen

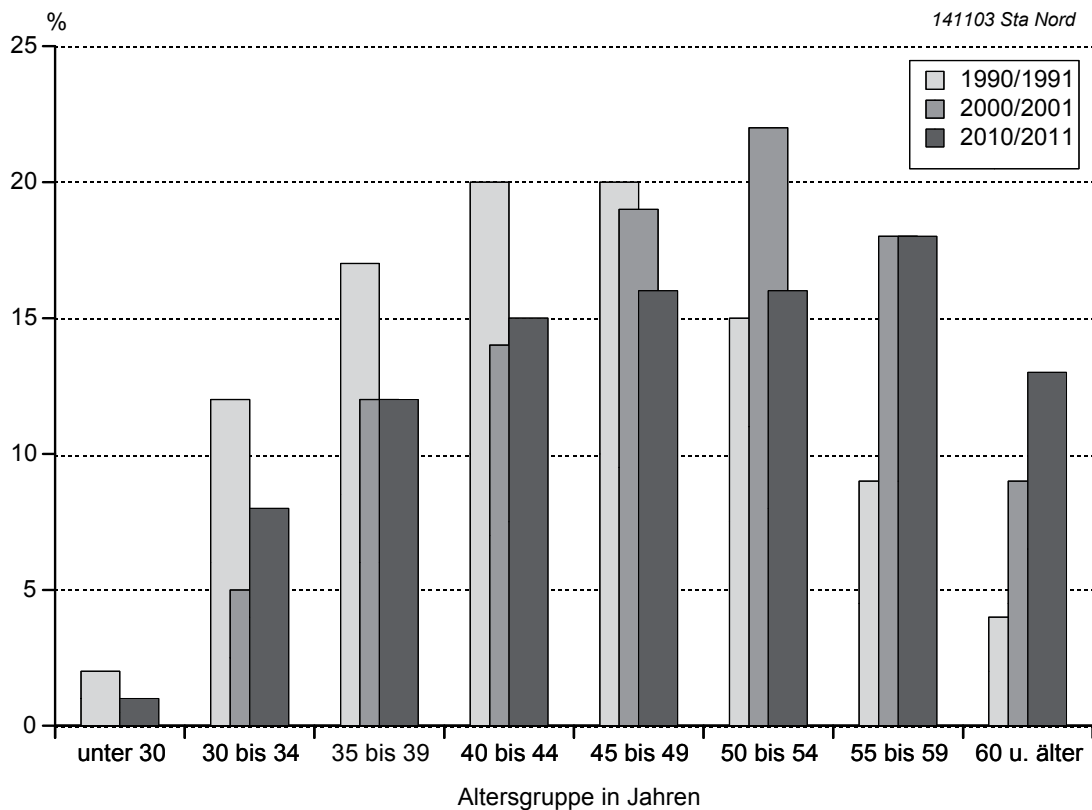
7.2 Erteilte Unterrichtsstunden im Schuljahr 2010/11

KREISFREIE STADT  Kreis	Zahl der Lehrer/-innen nach Beschäftigungsumfang und Dienststellung								
	ins- gesamt	Vollzeitbeschäftigte			Teilzeitbeschäftigte			stundenweise Beschäftigte	
		zu- sammen	davon		zu- sammen	davon		zu- sammen	darunter Beamte im Vor- berei- tungs- dienst
			Beamte	Ange- stellte		Beamte	Ange- stellte		
<b>Öffentliche und private Schulen</b>									
FLENSBURG	865	612	459	153	183	100	83	70	14
KIEL	1 520	612	341	271	667	164	503	241	10
LÜBECK	1 035	663	597	66	323	193	130	49	25
NEUMÜNSTER	866	503	330	173	271	183	88	92	13
Dithmarschen	204	163	127	36	41	20	21	–	–
Herzogtum Lauenburg	210	139	134	5	59	44	15	12	3
Nordfriesland	377	291	280	11	63	51	12	23	8
Ostholstein	158	95	79	16	52	32	20	11	6
Pinneberg	260	192	151	41	63	17	46	5	–
Plön	266	147	118	29	108	48	60	11	11
Rendsburg-Eckernförde	419	335	255	80	74	23	51	10	–
Schleswig-Flensburg	413	285	226	59	128	95	33	–	–
Segeberg	91	70	62	8	21	21	–	–	–
Steinburg	124	53	25	28	59	5	54	12	–
Stormarn	–	–	–	–	–	–	–	–	–
<b>Schleswig-Holstein</b>	<b>6 808</b>	<b>4 160</b>	<b>3 184</b>	<b>976</b>	<b>2 112</b>	<b>996</b>	<b>1 116</b>	<b>536</b>	<b>90</b>
dagegen 2009/10	6 394	3 967	3 074	893	1 752	920	832	675	94
<b>darunter öffentliche Schulen</b>									
FLENSBURG	865	612	459	153	183	100	83	70	14
KIEL	505	277	241	36	208	160	48	20	10
LÜBECK	919	629	597	32	241	193	48	49	25
NEUMÜNSTER	644	381	329	52	245	183	62	18	13
Dithmarschen	204	163	127	36	41	20	21	–	–
Herzogtum Lauenburg	210	139	134	5	59	44	15	12	3
Nordfriesland	377	291	280	11	63	51	12	23	8
Ostholstein	158	95	79	16	52	32	20	11	6
Pinneberg	260	192	151	41	63	17	46	5	–
Plön	266	147	118	29	108	48	60	11	11
Rendsburg-Eckernförde	381	327	255	72	44	23	21	10	–
Schleswig-Flensburg	413	285	226	59	128	95	33	–	–
Segeberg	91	70	62	8	21	21	–	–	–
Steinburg	30	25	25	–	5	5	–	–	–
Stormarn	–	–	–	–	–	–	–	–	–
<b>Schleswig-Holstein</b>	<b>5 323</b>	<b>3 633</b>	<b>3 083</b>	<b>550</b>	<b>1 461</b>	<b>992</b>	<b>469</b>	<b>229</b>	<b>90</b>
dagegen 2009/10	4 936	3 446	2 972	474	1 254	909	345	236	94

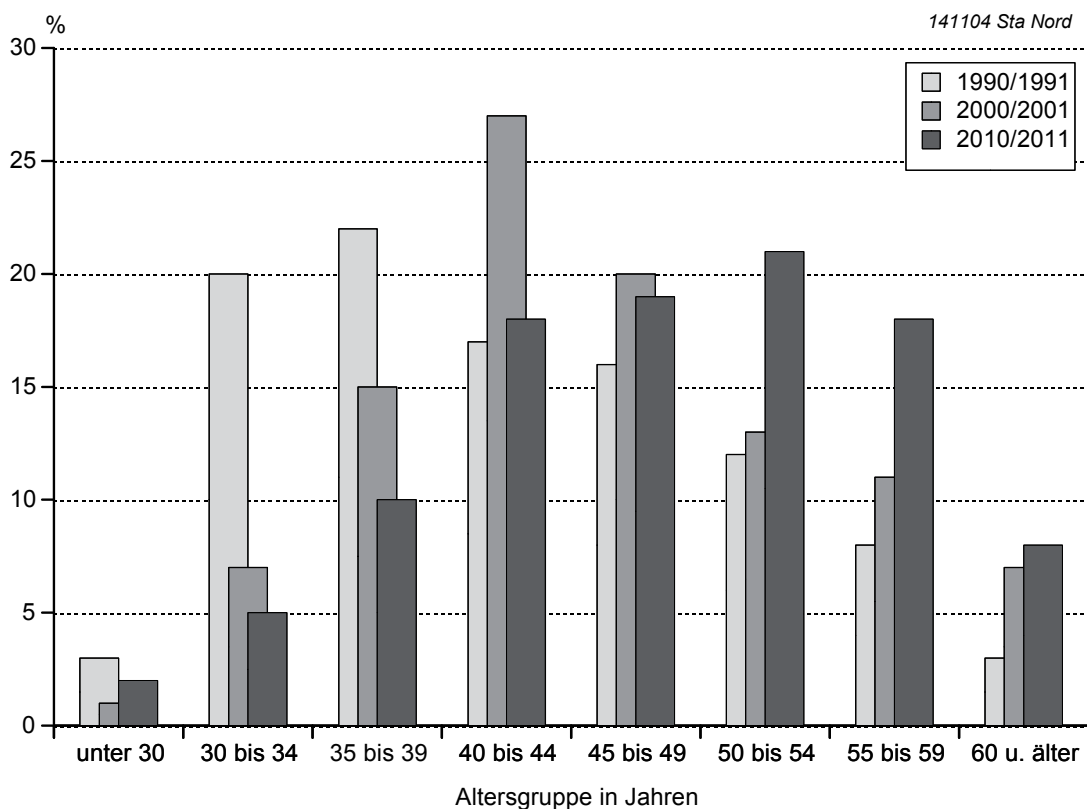
**8. Ausländische Lehrerinnen und Lehrer im Schuljahr 2010/11  
nach Beschäftigungsumfang und Staatsangehörigkeit**

Staatsangehörigkeit	Öffentliche und private Schulen						Darunter Öffentliche Schulen					
	Zahl der Lehrer/-innen im Beschäftigungsumfang ...											
	vollzeit- beschäftigt		teilzeit- beschäftigt		stundenweise beschäftigt		vollzeit- beschäftigt		teilzeit- beschäftigt		stundenweise beschäftigt	
	insge- samt	weib- lich	insge- samt	weib- lich	insge- samt	weib- lich	insge- samt	weib- lich	insge- samt	weib- lich	insge- samt	weib- lich
Ägypten	–	–	1	1	–	–	–	–	1	1	–	–
Argentinien	–	–	1	1	–	–	1	1	–	–	–	–
Australien	–	–	–	–	1	–	–	–	–	–	–	–
Bulgarien	2	1	–	–	–	–	–	–	–	–	–	–
Dänemark	–	–	1	1	–	–	–	–	1	1	–	–
Frankreich	3	3	2	2	–	–	3	3	2	2	–	–
Griechenland	2	–	–	–	–	–	2	–	–	–	–	–
Irland	–	–	–	–	2	2	–	–	–	–	–	–
Italien	–	–	1	1	–	–	–	–	1	1	–	–
Kanada	–	–	2	2	–	–	–	–	2	2	–	–
Kolumbien	–	–	1	1	–	–	–	–	1	1	–	–
Mexiko	–	–	1	1	1	1	–	–	1	1	1	1
Neuseeland	–	–	–	–	1	–	–	–	–	–	–	–
Österreich	1	–	–	–	–	–	1	–	–	–	–	–
Pakistan	–	–	–	–	1	1	–	–	–	–	1	1
Polen	–	–	2	2	–	–	–	–	1	1	–	–
Russische Föderation	–	–	1	1	1	1	–	–	1	1	1	1
Schweden	–	–	1	1	–	–	–	–	1	1	–	–
Schweiz	–	–	1	1	–	–	–	–	–	–	–	–
Spanien	1	–	5	3	4	2	1	–	4	2	4	2
Türkei	1	–	–	–	1	1	1	–	–	–	1	1
Übriges Amerika	–	–	1	–	–	–	–	–	1	–	–	–
USA	–	–	2	2	1	1	–	–	2	2	1	1
Vereinigtes Königreich (Großbritannien und Nordirland)	–	–	3	3	1	–	–	–	3	3	1	–
<b>Insgesamt</b>	<b>10</b>	<b>4</b>	<b>26</b>	<b>23</b>	<b>14</b>	<b>9</b>	<b>9</b>	<b>4</b>	<b>22</b>	<b>19</b>	<b>10</b>	<b>7</b>
dagegen 2009/10	11	4	20	18	10	7	10	4	17	15	7	6

**Vollzeitbeschäftigte Lehrerinnen und Lehrer  
in den Schuljahren 1990/91, 2000/2001 und 2010/2011 nach Altersgruppen**



**Teilzeitbeschäftigte Lehrerinnen und Lehrer  
in den Schuljahren 1990/91, 2000/2001 und 2010/2011 nach Altersgruppen**



## 9. Lehrerinnen und Lehrer im Schuljahr 2010/11 nach Schulart, Alter und Geschlecht

### 9.1 Vollzeitbeschäftigte Lehrerinnen und Lehrer

Alter	Insgesamt	Weibl.	Davon in											
			Berufsschulen		Berufsfachschulen		Berufsoberschulen		Fachoberschulen		Berufliche Gymnasien		Fachschulen	
			insgesamt	weibl.	insgesamt	weibl.	insgesamt	weibl.	insgesamt	weibl.	insgesamt	weibl.	insgesamt	weibl.
<b>Öffentliche und private Schulen</b>														
Unter 30 Jahre	41	29	19	11	14	11	1	1	–	–	6	5	1	1
30 - 34 "	247	120	156	68	49	30	2	1	–	–	27	17	13	4
35 - 39 "	340	109	199	61	70	26	5	1	3	1	52	15	11	5
40 - 44 "	450	137	275	71	88	36	2	1	3	1	63	20	19	8
45 - 49 "	471	160	273	91	91	35	3	1	3	1	61	19	40	13
50 - 54 "	478	154	252	65	115	54	5	2	4	–	63	19	39	14
55 - 59 "	535	129	285	51	113	38	1	–	9	–	76	26	51	14
60 Jahre u. älter	384	49	213	17	85	20	4	–	5	–	57	8	20	4
<b>Insgesamt</b>	<b>2 946</b>	<b>887</b>	<b>1 672</b>	<b>435</b>	<b>625</b>	<b>250</b>	<b>23</b>	<b>7</b>	<b>27</b>	<b>3</b>	<b>405</b>	<b>129</b>	<b>194</b>	<b>63</b>
<b>darunter öffentliche Schulen</b>														
Unter 30 Jahre	41	29	19	11	14	11	1	1	–	–	6	5	1	1
30 - 34 "	246	120	156	68	48	30	2	1	–	–	27	17	13	4
35 - 39 "	336	109	199	61	69	26	5	1	3	1	52	15	8	5
40 - 44 "	444	134	275	71	84	35	2	1	3	1	63	20	17	6
45 - 49 "	464	157	273	91	90	34	3	1	3	1	59	19	36	11
50 - 54 "	467	151	252	65	109	52	5	2	4	–	61	19	36	13
55 - 59 "	516	124	285	51	102	35	1	–	9	–	76	26	43	12
60 Jahre u. älter	368	45	213	17	76	17	4	–	5	–	53	7	17	4
<b>Insgesamt</b>	<b>2 882</b>	<b>869</b>	<b>1 672</b>	<b>435</b>	<b>592</b>	<b>240</b>	<b>23</b>	<b>7</b>	<b>27</b>	<b>3</b>	<b>397</b>	<b>128</b>	<b>171</b>	<b>56</b>

Noch: 9. Lehrerinnen und Lehrer im Schuljahr 2010/11 nach Schulart, Alter und Geschlecht

9.2 Teilzeitbeschäftigte Lehrerinnen und Lehrer

Alter	Insgesamt	Weibl.	Davon in											
			Berufsschulen		Berufsfachschulen		Berufsoberschulen		Fachoberschulen		Berufliche Gymnasien		Fachschulen	
			insgesamt	weibl.	insgesamt	weibl.	insgesamt	weibl.	insgesamt	weibl.	insgesamt	weibl.	insgesamt	weibl.
<b>Öffentliche und private Schulen</b>														
Unter 30 Jahre	25	17	8	4	10	6	–	–	–	–	3	3	4	4
30 - 34 "	68	50	27	20	15	13	–	–	1	–	18	13	7	4
35 - 39 "	122	94	42	30	30	25	6	5	1	–	29	22	14	12
40 - 44 "	228	194	89	74	61	54	2	2	3	2	53	46	20	16
45 - 49 "	239	209	100	88	74	65	–	–	4	4	38	38	23	14
50 - 54 "	274	226	99	84	83	71	4	4	2	1	55	45	31	21
55 - 59 "	225	166	80	58	71	56	3	3	4	4	48	34	19	11
60 Jahre u. älter	102	42	44	14	21	13	2	2	–	–	17	8	18	5
<b>Insgesamt</b>	<b>1 283</b>	<b>998</b>	<b>489</b>	<b>372</b>	<b>365</b>	<b>303</b>	<b>17</b>	<b>16</b>	<b>15</b>	<b>11</b>	<b>261</b>	<b>209</b>	<b>136</b>	<b>87</b>
<b>darunter öffentliche Schulen</b>														
Unter 30 Jahre	23	15	8	4	10	6	–	–	–	–	2	2	3	3
30 - 34 "	65	49	27	20	15	13	–	–	1	–	16	13	6	3
35 - 39 "	118	90	42	30	29	24	5	4	1	–	29	22	12	10
40 - 44 "	219	188	89	74	56	50	2	2	3	2	53	46	16	14
45 - 49 "	220	199	100	88	65	60	–	–	4	4	37	37	14	10
50 - 54 "	256	215	99	84	79	68	4	4	2	1	54	44	18	14
55 - 59 "	207	157	80	58	64	53	3	3	4	4	46	34	10	5
60 Jahre u. älter	89	37	44	14	18	11	2	2	–	–	16	8	9	2
<b>Insgesamt</b>	<b>1 197</b>	<b>950</b>	<b>489</b>	<b>372</b>	<b>336</b>	<b>285</b>	<b>16</b>	<b>15</b>	<b>15</b>	<b>11</b>	<b>253</b>	<b>206</b>	<b>88</b>	<b>61</b>

## 10. Private Schulen

### 10.1 Lehrerinnen, Lehrer und erteilte Unterrichtsstunden im Schuljahr 2010/11

KREISFREIE STADT Kreis	Ins- ge- samt	Darunter in														
		Berufs- oberschule			Berufs- fachschulen			Berufliche Gymnasien			Fachschulen			Fachober- schule		
		ins- ge- samt	darunter		ins- ge- samt	darunter		ins- ge- samt	darunter		ins- ge- samt	darunter		ins- ge- samt	darunter	
			Voll- zeit- be- schäf- tigte	Teil- zeit- be- schäf- tigte		Voll- zeit- be- schäf- tigte	Teil- zeit- be- schäf- tigte		Voll- zeit- be- schäf- tigte	Teil- zeit- be- schäf- tigte		Voll- zeit- be- schäf- tigte	Teil- zeit- be- schäf- tigte		Voll- zeit- be- schäf- tigte	Teil- zeit- be- schäf- tigte
<b>Lehrerinnen und Lehrer</b>																
Kiel	121	-	-	-	26	8	6	6	4	2	89	13	29	-	-	-
LÜBECK	58	1	-	1	32	7	11	14	4	6	11	2	9	-	-	-
NEUMÜNSTER	31	-	-	-	-	-	-	-	-	-	31	5	2	-	-	-
Pinneberg	23	-	-	-	23	4	7	-	-	-	-	-	-	-	-	-
Plön	17	-	-	-	17	-	3	-	-	-	-	-	-	-	-	-
Rendsburg-Eckernförde	6	-	-	-	-	-	-	-	-	-	6	1	5	-	-	-
Steinburg	24	-	-	-	17	14	2	-	-	-	7	2	3	-	-	-
<b>Schleswig-Holstein</b>	<b>280</b>	<b>1</b>	<b>-</b>	<b>1</b>	<b>115</b>	<b>33</b>	<b>29</b>	<b>20</b>	<b>8</b>	<b>8</b>	<b>144</b>	<b>23</b>	<b>48</b>	<b>-</b>	<b>-</b>	<b>-</b>
dagegen 2009/10	281	-	-	-	130	38	24	12	6	3	137	17	24	2	1	-
<b>Erteilte Unterrichtsstunden</b>																
KIEL	1 469	-	-	-	345	202	93	110	96	14	1 014	335	457	-	-	-
LÜBECK	799	33	22	11	473	195	213	149	61	58	116	34	82	28	7	21
NEUMÜNSTER	222	-	-	-	-	-	-	-	-	-	222	122	26	-	-	-
Pinneberg	210	-	-	-	210	78	88	-	-	-	-	-	-	-	-	-
Plön	130	-	-	-	130	3	38	-	-	-	-	-	-	-	-	-
Rendsburg-Eckernförde	72	-	-	-	34	8	26	-	-	-	38	8	30	-	-	-
Steinburg	511	-	-	-	417	379	30	-	-	-	94	28	54	-	-	-
<b>Schleswig-Holstein</b>	<b>3 413</b>	<b>33</b>	<b>22</b>	<b>11</b>	<b>1 609</b>	<b>865</b>	<b>488</b>	<b>259</b>	<b>157</b>	<b>72</b>	<b>1 484</b>	<b>527</b>	<b>649</b>	<b>28</b>	<b>7</b>	<b>21</b>
dagegen 2009/10	3 345	25	23	2	1 630	833	504	220	151	39	1 458	521	498	12	12	-



## 11. Lehrerinnen und Lehrer im Schuljahr 2010/11 nach der Laufbahn

Laufbahn	Zahl der Lehrer/-innen nach Beschäftigungsumfang			
	Vollzeitbeschäftigte		Teilzeitbeschäftigte	
	insgesamt	weiblich	insgesamt	weiblich
	<b>Öffentliche und private Schulen</b>			
Studienräte/-rätinnen an berufsbildenden Schulen	2 233	659	786	634
Fachlehrer/-innen gewerblich-technischer Fachrichtung	255	22	24	8
Studienräte/-rätinnen an Gymnasien	128	50	123	106
Lehrer/-innen mit besonderer Ausbildung	64	23	112	72
Lehrer/-innen mit sonstiger Qualifikation	96	34	149	95
Fachlehrer/-innen hauswirtschaftlicher Fachrichtung	44	33	36	35
Berufsschul- und Fachschuloberlehrer/-innen	9	5	4	3
Fachlehrer/-innen für Textverarbeitung	17	14	6	6
Landwirtschaftsräte/-rätinnen im Fachschuldienst	14	4	5	4
Realschullehrer/-innen	35	15	18	17
Fachlehrer/-innen an allgemeinbildenden Schulen	6	4	2	2
Sonderschullehrer/-innen	14	9	7	7
Fachlehrer/-innen an Fachschulen für Sozialpädagogik	4	3	3	3
Grund- und Hauptschullehrer/-innen	27	12	8	6
	<b>darunter öffentliche Schulen</b>			
Studienräte/-rätinnen an berufsbildenden Schulen	2 224	658	784	633
Fachlehrer/-innen gewerblich-technischer Fachrichtung	255	22	23	8
Studienräte/-rätinnen an Gymnasien	122	48	111	98
Lehrer/-innen mit besonderer Ausbildung	23	13	70	52
Lehrer/-innen mit sonstiger Qualifikation	96	34	129	85
Fachlehrer/-innen hauswirtschaftlicher Fachrichtung	44	33	35	34
Berufsschul- und Fachschuloberlehrer/-innen	9	5	2	1
Fachlehrer/-innen für Textverarbeitung	15	12	6	6
Landwirtschaftsräte/-rätinnen im Fachschuldienst	14	4	5	4
Realschullehrer/-innen	34	14	17	16
Fachlehrer/-innen an allgemeinbildenden Schulen	2	2	2	2
Sonderschullehrer/-innen	13	9	4	4
Fachlehrer/-innen an Fachschulen für Sozialpädagogik	4	3	1	1
Grund- und Hauptschullehrer/-innen	27	12	8	6

## Voll- und teilzeitbeschäftigte Lehrerinnen und Lehrer im Schuljahr 2010/11 nach Geschlecht

